

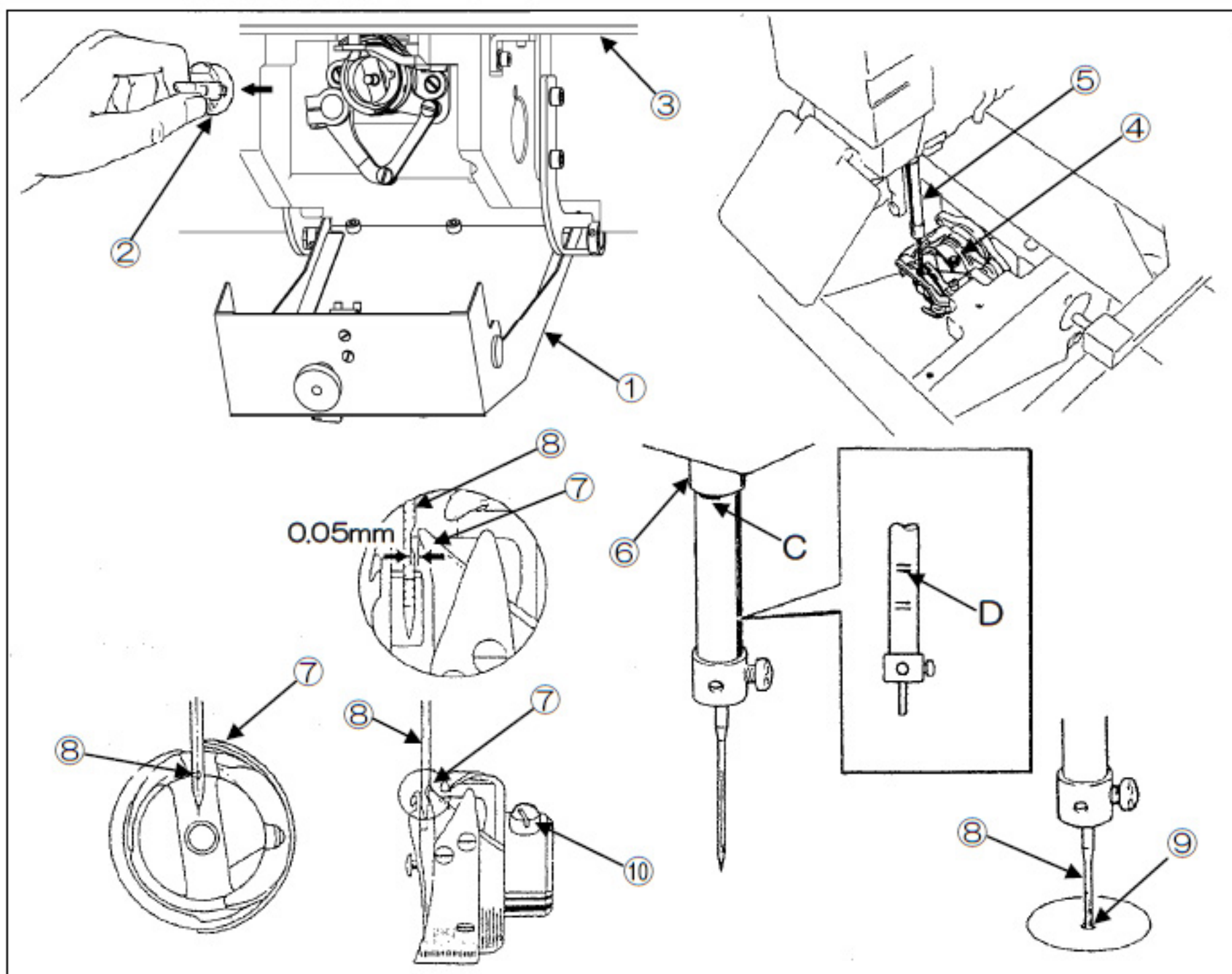
## 針とかまの位置調整

- (1) 電源スイッチをOFFしてください。
- (2) シリンダカバー①を開放してください。
- (3) ポピンケース②を取り外してください。
- (4) 滑り板③を取り外してください。
- (5) 3個のかま取付ネジ④をゆるめてください。
- (6) 手回しプーリを回して針棒⑤を最下位から上昇させ、針棒の下側のタイミングマークCが針棒メタル下端⑥と一致した位置で止めてください。

**メモ** DP X 5 タイプ針使用の場合はタイミングマークDに合わせてから同様の調整をしてください。

- (7) かまを手で移動させかま先⑦が針⑧の中心と一致する位置で止めます。
- (8) この時、かま先⑦と針⑧との隙間が図のように約0.05mm（毛髪1本程度）になるようにかま全体を動かして調整してください。
- (9) 釜の位置が動かないように注意して、3個のかま取付ネジ⑩を確実に締め付けてください。
- (10) 調整後は、滑り板③、ポピンケース②を取り付け、シリンダカバー①を元どおりに閉じてください。

**メモ** 滑り板③を取り付けるときは、針⑧が針板の針穴中心⑨に落ちるように滑り板③の位置を合わせて取り付けてください。



- ①：シリンダカバー ②：ポピンケース ③：滑り板 ④：かま取付ネジ ⑤：針棒  
⑥：針棒メタル下端 ⑦：かま先 ⑧：針 ⑨：針穴中心 ⑩：かま取付ネジ