

本縫いの縫い始めの品質が向上します。

簡単に後付けできて、
本縫いの縫い始めの“鳥の巣防止”に効果を発揮

糸切りミシンで発生する縫い始めの“鳥の巣”を防止する後付け可能なオプション装置です。縫い始め部分の糸摘み等の処理工程が省け、生産性が向上します。糸切り後の針糸をクランプしてありますので、生地端からの縫製でも縫い始めが安定します。

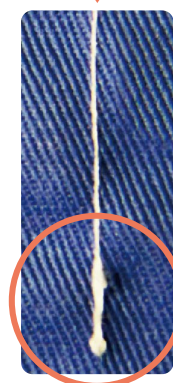
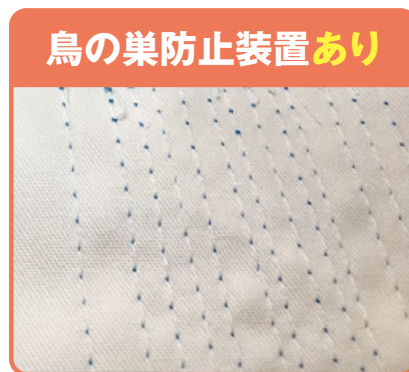
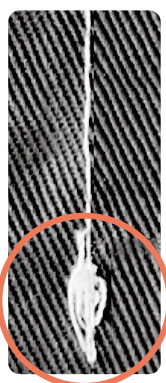


鳥の巣防止装置取付例

自動で縫い始めの針糸を掴み、最適な上糸量を実現することで、“縫い始め品質の向上”さらに“鳥の巣防止”に効果を発揮します。

最短3mm以下の
糸残りを実現!!

● 生地端からの縫製事例



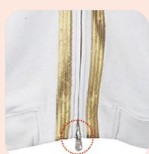
標準同梱部品



この装置は、
様々な工程に
ご活用頂けます。



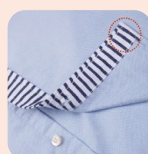
ラベル



ジッパー



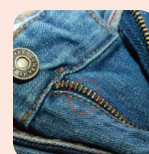
ポケット



裾三巻



袖トップステッチ

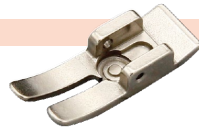


ジーンズステッチ

鳥の巣防止装置用オプション押えのご紹介

標準装備

●標準押え



押え船、中央の円盤メスの交換は非常に簡単に行えます。

押え船



円盤メス(品番:R20000718)

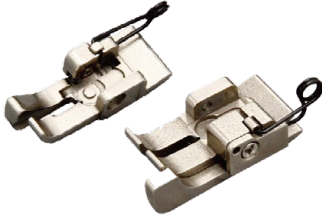


このメスは縫製時の振動により、360°回転し、常に最適な切れ味を維持します。

オプションのみ

●左右段押え

(サイズ)
1/32, 1/16, 1/8, 1/4



●左右ガイド付き押え

(サイズ)
1/32, 1/16, 3/16,
1/8, 1/4



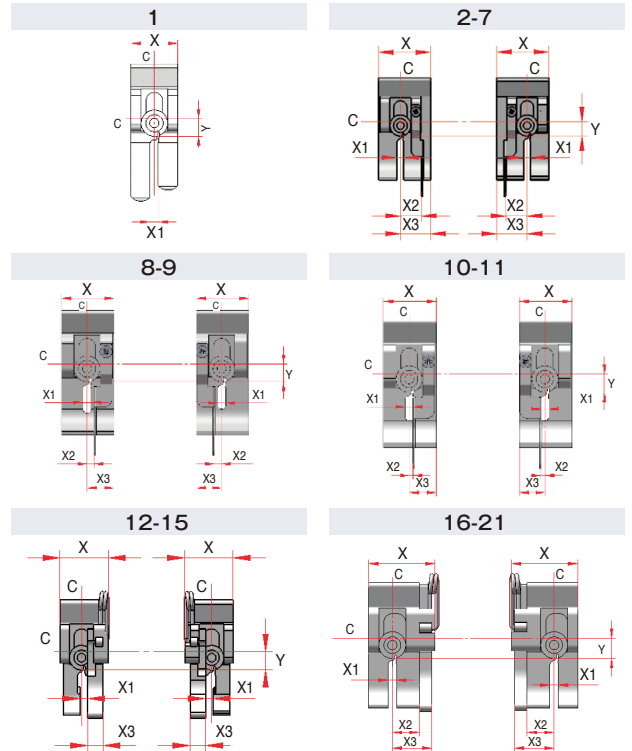
■鳥の巣防止装置(R20000691/R20000692)用オプション押え一覧表

No.	パーツNo.	パーツ名	サイズ				
			X	X1	X2	X3	Y
1	R20000697	標準押え(標準装備)	11.2	2.0	-	-	4.4
2	R20000698	ガイド付き押え(1/4、右)	15.8	2.0	6.4	9.2	4.45
3	R20000699	ガイド付き押え(1/8、右)	12.8	2.0	3.2	6.6	4.45
4	R20000700	ガイド付き押え(3/16、右)	15.8	2.0	4.8	9.2	4.45
5	R20000701	ガイド付き押え(1/4、左)	15.8	2.0	6.4	9.2	4.45
6	R20000702	ガイド付き押え(1/8、左)	12.8	2.0	3.2	6.2	4.45
7	R20000703	ガイド付き押え(3/16、左)	15.8	2.0	4.8	9.2	4.45
8	R20000704	ガイド付き押え(1/16、右)	12.8	2.0	1.6	6.6	4.45
9	R20000705	ガイド付き押え(1/16、左)	12.8	2.0	1.6	6.2	4.45
10	R20000706	ガイド付き押え(1/32、右)	12.8	1.8	0.8	6.6	4.45
11	R20000707	ガイド付き押え(1/32、左)	12.8	1.8	0.8	6.2	4.45
12	R20000708	段押え(1/16、右)	12.6	2.0	-	4.0	4.8
13	R20000709	段押え(1/32、右)	12.6	2.0	-	4.0	4.8
14	R20000710	段押え(1/16、左)	12.6	2.0	-	4.0	4.8
15	R20000711	段押え(1/32、左)	12.6	2.0	-	4.0	4.8
16	R20000712	段押え(1/4、右)	15.7	2.0	6.4	9.4	4.8
17	R20000713	段押え(1/8、右)	14.6	2.0	3.2	8.2	4.8
18	R20000714	段押え(3/16、右)	15.7	2.0	4.8	7.8	4.8
19	R20000715	段押え(1/4、左)	15.7	2.0	6.4	9.4	4.8
20	R20000716	段押え(1/8、左)	14.6	2.0	3.2	8.2	4.8
21	R20000717	段押え(3/16、左)	15.7	2.0	4.8	7.8	4.8

■適応機種と装置品番

適応機種	装置品番	
	押えサイド	押え後部
DDL-9000C-F	-	R20000691
DDL-9000C-S / DDL-9000B	R20000692	
DDL-8700-7		
DDL-8000A	R20000926	

※DDL-8000A用装置はミシンコントロールボックスへの接続によりご使用できますので、専用コントロールボックスは同梱されておりません。



JUKI株式会社 カスタマービジネスカンパニー <https://www.juki.co.jp>
〒206-8551 東京都多摩市鶴牧2-11-1 TEL 042(357)2360 FAX 042(357)2380



対象事業所名: JUKI株式会社本社
登録範囲: 工業用ミシン・家庭用ミシン・産業用コボット等の
開発・製造・設計・検査・保守サービス、データマネジメント
の販売・保守サービス

JUKI 販売株式会社

本 社 TEL 042(357)2530 FAX 042(357)2540
東北カスタマーセンター TEL 0197(25)2725 FAX 0197(25)2790
関東カスタマーセンター TEL 042(357)2536 FAX 042(357)2541
中部カスタマーセンター TEL 052(400)1234 FAX 052(400)9216

中部カスタマーセンター 北陸営業所 TEL 076(224)8805 FAX 076(224)8806
近畿カスタマーセンター TEL 06(6339)7124 FAX 06(6339)7136
中四国カスタマーセンター TEL 084(972)3880 FAX 084(972)2380
中四国カスタマーセンター 四国営業所 TEL 084(972)3880 FAX 0898(25)0334
九州カスタマーセンター TEL 0942(44)1835 FAX 0942(44)9729

●仕様及び外観は改良のため予告なく変更することがあります。安全にご使用いただくために、使用前に必ず取扱説明書をお読みください。
●このカタログは、環境にやさしい大豆油インキと再生紙を使用しています。

このカタログの記載内容は2023年6月現在のものです。(TN)