

PARTS LIST

SC-921 PARTS LIST

下記 URL (PARTS Website/PC サイト) より、便利な検索機能のついた Web Parts Book をご利用頂けます。
ご利用には会員登録が必要です。(無料)

<https://juki.aftama.com/JUKI/JA>

You can use a Web Parts Book with a convenient search function from the URLs (PARTS Website/PC-site)
below. To use the PARTS Website, free membership registration is required.

<https://juki.aftama.com/JUKI/EN>

HOW TO MAKE USE OF THIS PARTS LIST

- 1.As to “#01” and “#02” refer to the “Note” given at the bottom of the respective pages.
- 2.Codes on the “Qty” column
 - Each numeral indicates the number of parts required.
 - “0.1” and “2.5” indicate the length (in meters) of the respective parts.
- 3.Parentheses mean that the corresponding part is a subpart that constructs an assembly part.
- 4.Dotted lines on the Figures indicate assembly parts.

パーツリストご利用に際して

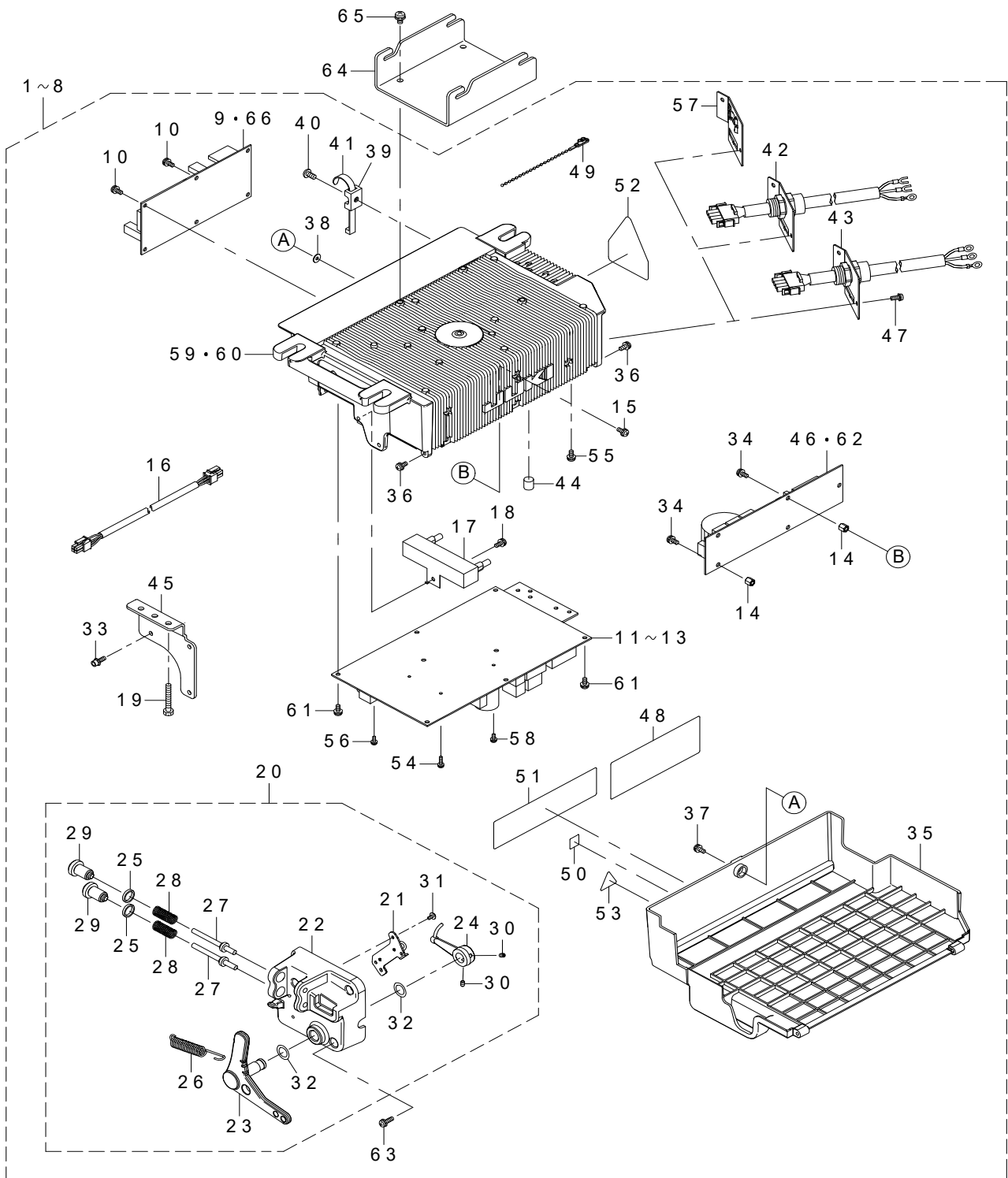
1. リストページの #01、#02 の印は、ページ下の “注記” の説明を参照下さい。
2. 数量欄の数字は、個数を表し、0.1、2.5 等の数値は、長さ（単位メートル）を表します。
3. 数量欄の（ ）は、組部品を構成している子部品であることを意味します。
4. イラストページの-----枠は、組構成であることを意味します。

CONTENTS

目次

1. SC-921	1
2. SC-921(Accessorie Parts)	3
SC-921 (付属品)	
3. CP-18	4
4. REACTOR BOX 2P (FOR CE).....	5
リアクタボックス2 P (CE用)	
NUMERICAL INDEX OF PARTS.....	6
索引	

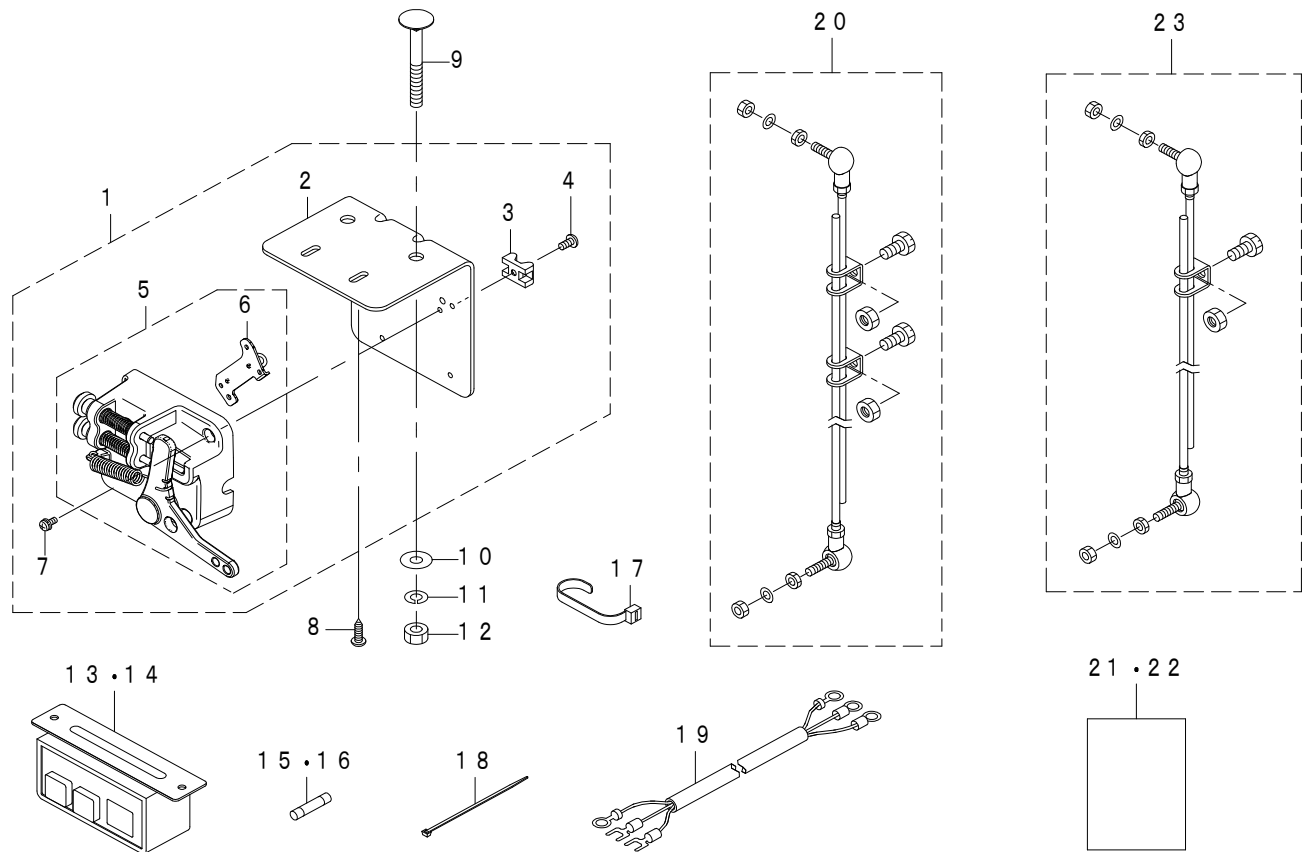
1. SC-921



REF.NO	NOTE	PART NO	DESCRIPTION	品名	Qty
1	#03	400-95152	PSC UNIT 921 1P 100-120V PDL-SP LA	PSCユニット921 単相100~120V PDL-SP LA	1
2	#04	400-95153	PSC UNIT 921 1P 220-240V PDL-SP CE	PSCユニット921 単相220~240V PDL-SP CE	1
3	#05	400-95154	PSC UNIT 921 1P 220-240V PDL-SP	PSCユニット921 単相220~240V PDL-SP	1
4	#06	400-95155	PSC UNIT 921 3P 200-240V PDL-SP	PSCユニット921 三相200~240V PDL-SP	1
5	#07	401-00919	PSC UNIT 921 1P 100-120V LA	PSCユニット921 単相100~120V LA	1
6	#08	401-00920	PSC UNIT 921 1P 220-240V	PSCユニット921 単相220~240V	1
7	#09	401-00921	PSC UNIT 921 1P 220-240V CE	PSCユニット921 単相220~240V CE	1
8	#10	401-00922	PSC UNIT 921 3P 200-240V	PSCユニット921 三相200~240V	1
9		400-95143	CTL921_PCB ASSY	CTL921基板組	(1)
10		SL-4041081-SC	SCREW M4 L=10	なべ小ねじセムス M4 L=10	(6)
11	#13	400-89241	PWR-CE PCB ASSY	PWR-CE基板組	(1)
12	#12	400-87129	PWR-S PCB ASSY	PWR-S基板組	(1)
13	#14	400-87147	PWR-T PCB ASSY	PWR-T基板組	(1)
14	#11	400-88311	STUD	スタッド	(5)
15	#11	SL-4041081-SC	SCREW M4 L=10	なべ小ねじセムス M4 L=10	(5)
16		400-87153	DC POWER SUPPLY CORD ASSY	DC電源ケーブル組	(1)
17		400-87154	RESISTANCE_A_ASSY	回生抵抗組	(1)
18		SL-4041091-SC	SCREW M4 L=10	なべ小ねじセムス M4 L=10	(1)
19	#02	ST-9053511-SR	TAPPING SCREW M5X35	タッピンねじ	(2)
20	#01	400-94259	PEDAL SENSOR ASM	ペダルセンサ組	(1)
21	#01	400-94260	SENSOR COIL HOLD ASSY	センサコイル取付け板組	(1)
22		400-42130	PEDAL_SENSOR_BASE	ペダルセンサーベース	(1)
23		400-87156	PEDAL_LEVER_A	ペダルレバー A	(1)
24		400-42133	PEDAL_LEVER_B	ペダルレバー B	(1)
25		400-06202	ADJUST_NUT	踏返し圧調整ナット	(2)
26		400-06207	FRONT_SPRING	前踏みばね	(1)
27		400-06208	SPRING_SHAFT_A	踏み返しばね軸 A	(2)
28		400-49426	SPRING_C	踏み返しばね C	(2)
29		400-06212	ADJUST_SCREW	踏返し圧調整ねじ	(2)
30		SM-8040612-TP	SCREW M4 L=6	止めねじ M4 L=6	(2)
31		SV-4030601-SR	SCREW M3 L=6	座付きタッピンねじ	(2)
32		400-88315	THRUST COLLAR	スラストカラー	(2)
33	#02	SL-6041292-TN	SCREW	座金付き六角穴ボルト	(3)
34	#11	SL-4040681-SC	COMBINATION SCREW M4X8	なべ小ねじセムス M4X0.7 L=6	(5)
35		400-87167	UNDER_COVER	アンダーカバー	(1)
36		400-87157	HINGE SCREW	ヒンジねじ	(2)
37		SL-4041681-SC	SCREW M4 L=16	なべ小ねじセムス M4 L=16	(1)
38		M8002-430-000	STOPPER	ねじストッパー	(1)
39		KX-0000002-10	SADDLE TYPE TIE MOUNT	タイマウント	(1)
40		SM-4051001-SC	SCREW M5 L=10	なべ小ねじ M5X0.8 L=10	(1)
41		KX-0000002-30	RELEASEABLE CABLE TIE	束縛バンド	(1)
42	#13	400-88035	POWER SUPPLY PLATE ASSY CE	電源コードプレート組 CE	(1)
43	#15	400-89563	POWER SUPPLY PLATE ASSY LA	電源コードプレート組 LA	(1)
44		400-88316	RUBBER_CUSHION	防振ゴム	(2)
45	#02	400-93424	BOX BRACKET	ボックスブラケット	(1)
46	#14	400-87139	FLT-T PCB ASSY	FLT-T基板組	(1)
47		SL-4041081-SC	SCREW M4 L=10	なべ小ねじセムス M4 L=10	(2)
48	#14	CM-3001004-02	VOLTAGE DANGER LABEL(SMALL)	電撃危険ラベル3 (小)	(1)
49		KX-0000002-80	BEAD BAND	ビーズバンド	(2)
50	#13	CM-6001001-01	WEEE MARK LABEL S	WEEE マーク ラベル S	(1)
51	#13	CM-3001003-02	VOLTAGE DANGER LABEL(SMALL)	電撃危険ラベル2 (小)	(1)
52		CM-3004006-02	VOLTAGE CAUTION LABEL L=25	電圧注意シール L=25	(1)
53	#12	CM-3001000-03	VOLTAGE WARNING LABEL(25)	危険電圧警告シール (25)	(1)
54		SL-4031081-SC	SCREW M3 L=10	なべ小ねじセムス M3 L=10	(2)
55		SL-4040881-SC	SCREW M4 L=8	なべ小ねじセムス M4 L=8	(3)
56		SL-4030881-SC	SCREW M3 L=8	なべ小ねじセムス M3 L=8	(1)
57	#16	400-87168	HOUSING_PLATE_A	ハウジングプレートA	(1)
58	#12	SL-4030881-SC	SCREW M3 L=8	なべ小ねじセムス M3 L=8	(1)
59	#11	400-87166	FRAME_B	フレーム三相用	(1)
60	#12	400-87165	FRAME_A	フレーム単相用	(1)
61		SL-4041081-SC	SCREW M4 L=10	なべ小ねじセムス M4 L=10	(10)
62	#13	401-03079	FLT-CE PCB ASSY	FLT-CE基板組	(1)
63		SL-4041491-SC	SCREW 4X14	なべ小ねじセムス M4X0.7 L=14	(3)
64	#17	400-99916	BOX_HANGER	ボックスハンガー	1
65	#17	SL-4051091-SC	SCREW M5X0.8 L=10	なべ小ねじセムス M5X0.8 L=10	4
66	#13	401-62970	CTL921_PCB ASSY CE	CTL921基板組CE	(1)
		NOTE(注記)	#01...SPECIFICATIONS WITH PEDAL #02...SEPARATION SPECIFICATIONS PEDAL #03...FOR 1-PHASE 100~120V LA PFL. SPECIFICATIONS WITH PEDAL #04...FOR 1-PHASE 220~240V CE PFL. SPECIFICATIONS WITH PEDAL #05...FOR 1-PHASE 220~240V PFL. SPECIFICATIONS WITH PEDAL #06...FOR 3-PHASE 200~240V PFL. 3-PHASE 200~240V JA PFL. SPECIFICATIONS WITH PEDAL #07...FOR 1-PHASE 100~120V LA PFL. SEPARATION SPECIFICATIONS PEDAL #08...FOR 1-PHASE 220~240V PFL. SEPARATION SPECIFICATIONS PEDAL #09...FOR 1-PHASE 220~240V CE PFL. SEPARATION SPECIFICATIONS PEDAL #10...FOR 3-PHASE 200~240V PFL. 3-PHASE 200~240V JA PFL. SEPARATION SPECIFICATIONS PEDAL #11...FOR 1-PHASE 220~240V CE PFL. 3-PHASE 200~240V PFL. 1-PHASE 100~120V LA PFL. 3-PHASE 200~240V JA PFL. SPECIFICATIONS WITH PEDAL SEPARATION SPECIFICATIONS PEDAL #12...FOR 1-PHASE 220~240V PFL. SPECIFICATIONS WITH PEDAL SEPARATION SPECIFICATIONS PEDAL #13...FOR 1-PHASE 220~240V CE PFL. SPECIFICATIONS WITH PEDAL SEPARATION SPECIFICATIONS PEDAL #14...FOR 3-PHASE 200~240V PFL. 1-PHASE 100~120V LA PFL. 3-PHASE 200~240V JA PFL. SPECIFICATIONS WITH PEDAL SEPARATION SPECIFICATIONS PEDAL #15...FOR 1-PHASE 100~120V LA PFL. SPECIFICATIONS WITH PEDAL SEPARATION SPECIFICATIONS PEDAL #16...FOR 1-PHASE 220~240V PFL. 3-PHASE 200~240V PFL. 3-PHASE 200~240V JA PFL. SPECIFICATIONS WITH PEDAL SEPARATION SPECIFICATIONS PEDAL #17...ELECTRICAL EQUIPMENT IS HUNG AND THE TYPE	ペダル付き仕様 ペダル分離仕様 単相100~120V LA PFL. ペダル付き仕様用 単相220~240V CE PFL. ペダル付き仕様用 単相220~240V PFL. ペダル付き仕様用 三相200~240V PFL. 三相200~240V JA PFL. ペダル付き仕様用 単相100~120V LA PFL. ペダル分離仕様用 単相220~240V PFL. ペダル分離仕様用 単相220~240V CE PFL. ペダル分離仕様用 三相200~240V PFL. 三相200~240V JA PFL. ペダル分離仕様用 単相220~240V CE PFL. 三相200~240V PFL. 単相100~120V LA PFL. 三相200~240V JA PFL. ペダル付き仕様 ペダル分離仕様用 単相220~240V PFL. ペダル付き仕様用 単相220~240V PFL. 三相200~240V JA PFL. ペダル付き仕様 ペダル分離仕様用 単相100~120V LA PFL. ペダル付き仕様用 単相220~240V PFL. 三相200~240V PFL. 三相200~240V JA PFL. ペダル付き仕様 ペダル分離仕様用 電装吊下型仕様	

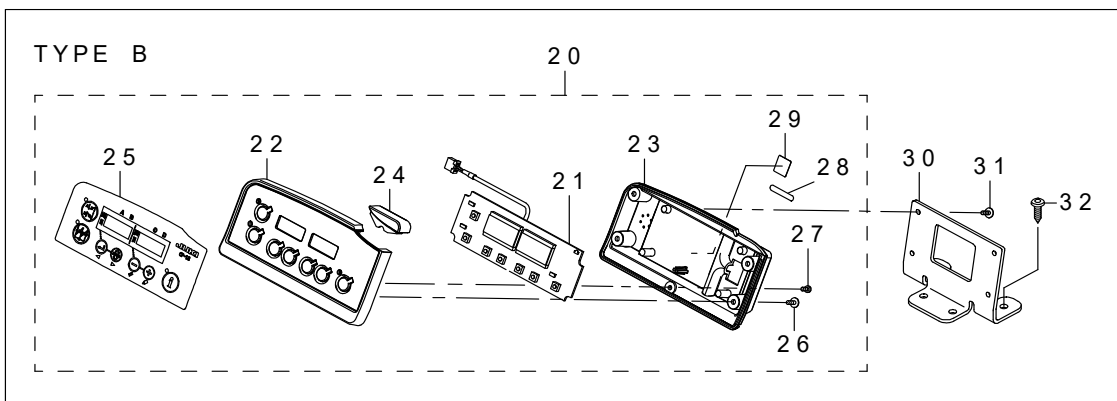
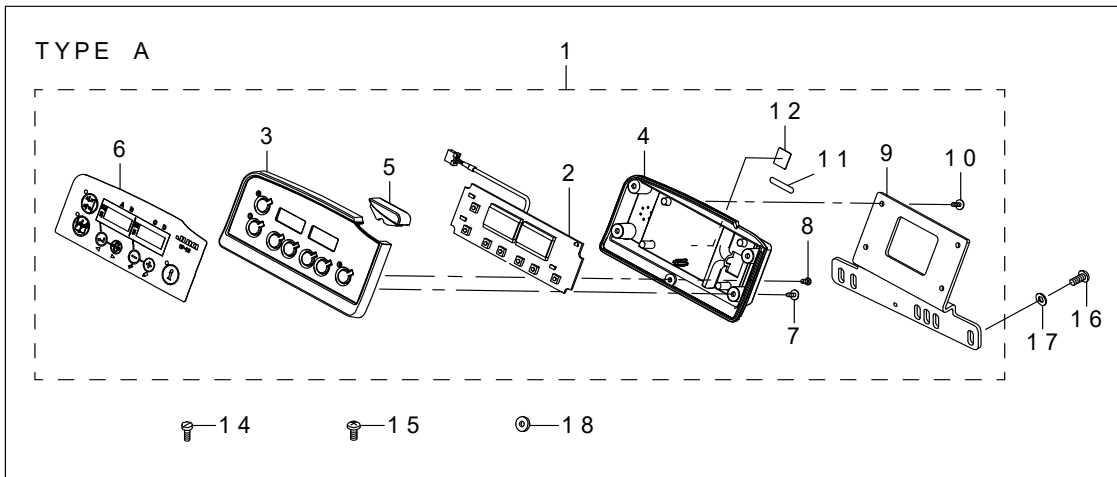
2. SC-921(Accessorie Parts)

SC-921 (付属品)



REF.NO	NOTE	PART NO	DESCRIPTION	品名	Qty
1	#01	400-95439	PEDAL SENSOR BASE ASSY ATT_INSIDE	ペダルセンサ取付板組(内側組付)	1
2	#01	400-93423	SENSOR BRACKET	センサーブラケット	(1)
3	#01	KX-0000002-10	SADDLE TYPE TIE MOUNT	タイマウント	(1)
4	#01	SM-4051001-SC	SCREW M5 L=10	なべ小ねじ M5X0.8 L=10	(1)
5		400-94259	PEDAL SENSOR ASM	ペダルセンサ組	(1)
6		400-87159	SENSOR COIL HOLD A ASSY	センサコイル取付け板A組	(1)
7	#01	SL-4041091-SC	SCREW M4 L=10	なべ小ねじセムス M4X0.7 L=10	(3)
8		400-93427	WOOD_SCREW D=5.1 L=18	木ねじ D=5.1 L=18	2
9	#01	400-93426	MOTOR FITTING BOLT L=75	モータ取付けボルト L=75	2
10		WP-0851846-SC	WASHER 8.5X22.0X1.8	平座金 8.5X22X1.8	2
11		WS-0820002-KR	SPRING WASHER M8	ばね座金 8.2X15.4X2	2
12		NM-6080002-SC	NUT M8	六角ナット M8 2種	2
13	#02	400-49385	POWER SWITCH D ASM.	電源スイッチD組	1
14	#03	M6101-471-CA0	POWER SWITCH C ASM.	電源スイッチC組	1
15		KF-0000000-80	SLO-BLO FUSE	タイムラグヒューズ	1
16		KF-0000000-30	SLO-BLO FUSE	タイムラグヒューズ	1
17	#01	KX-0000002-30	RELEASABLE CABLE TIE	束線バンド	1
18		EA-9500B01-00	CABLE BAND	束線バンド	1
19	#04	M6102-461-DAA	AC INPUT CABLE ASM.(CE)	AC入力ケーブル組 (CE)	1
20	#05	400-88314	CONNECTING ROD ASSY	連結棒組	1
21	#04	CM-6001002-01	WEEE INFORMATION SHEET	WEEEインフォメーションシート	1
22		292-75005	MANUFACTURERS DECLARATION	EMC製造適合宣言書	1
23	#06	M4501-471-AA0	CONNECTING ROD A ASM.	連結棒A組	1
		NOTE(注記)	#01....SEPARATION SPECIFICATIONS PEDAL #02....FOR 3-PHASE 200~240V JA PFL. SPECIFICATIONS WITH PEDAL. SEPARATION SPECIFICATIONS PEDAL. ELECTRICAL EQUIPMENT IS HUNG AND THE TYPE #03....FOR 1-PHASE 220~240V PFL. SPECIFICATIONS WITH PEDAL. SEPARATION SPECIFICATIONS PEDAL. ELECTRICAL EQUIPMENT IS HUNG AND THE TYPE #04....FOR 1-PHASE 220~240V CE PFL. SPECIFICATIONS WITH PEDAL. SEPARATION SPECIFICATIONS PEDAL. ELECTRICAL EQUIPMENT IS HUNG AND THE TYPE #05....FOR SPECIFICATIONS WITH PEDAL. SEPARATION SPECIFICATIONS PEDAL #06....FOR ELECTRICAL EQUIPMENT IS HUNG AND THE TYPE	ペダル分離仕様 三相200~240V JAPFL. ペダル付き仕様。 ペダル分離仕様。 電装吊下型仕様用 単相220~240V PFL. ペダル付き仕様。 ペダル分離仕様。 電装吊下型仕様用 単相220~240V CEPFL. ペダル付き仕様。 ペダル分離仕様。 電装吊下型仕様用 ペダル付き仕様。 ペダル分離仕様用 電装吊下型仕様用	

3. CP-18

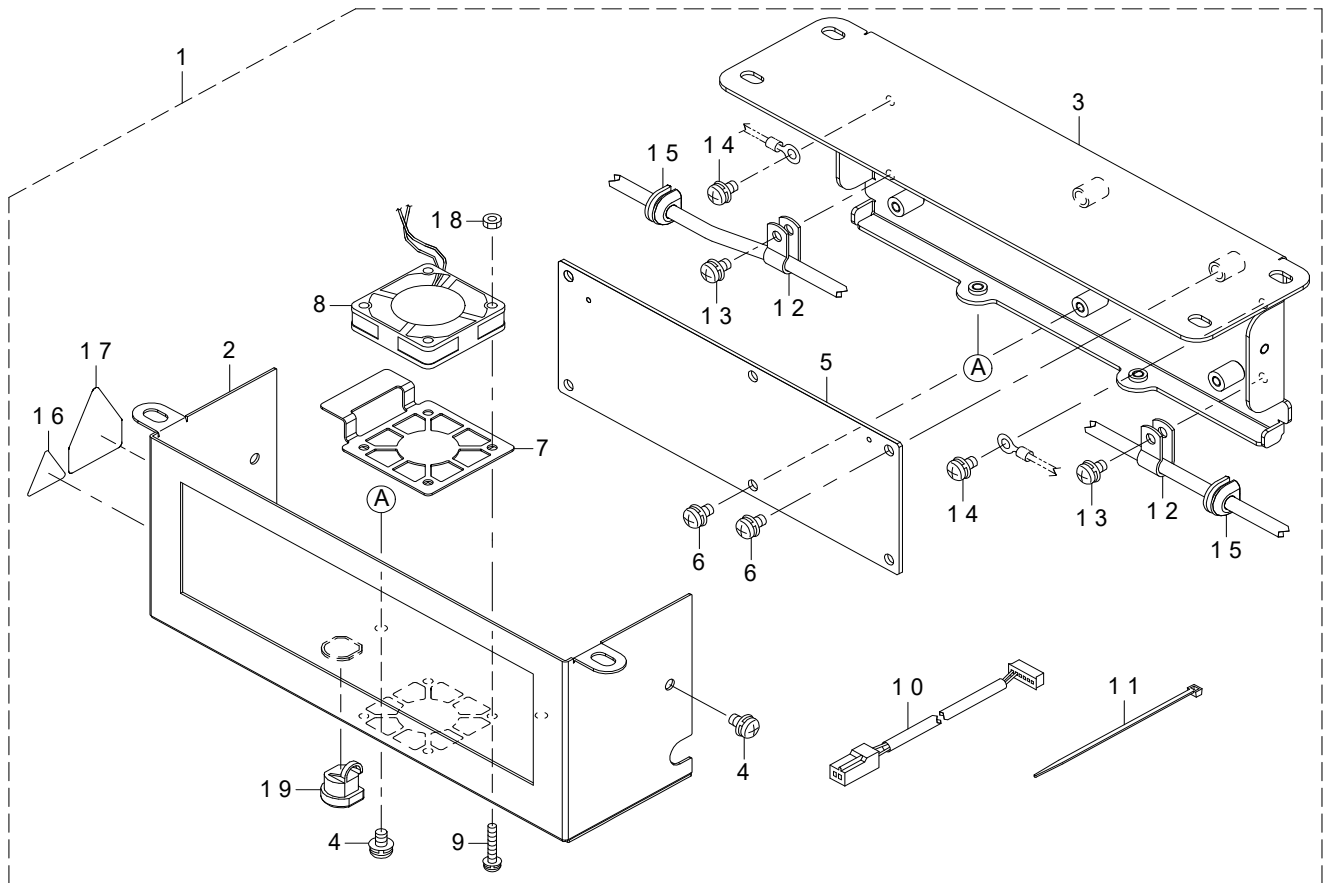


REF.NO	NOTE	PART NO	DESCRIPTION	品名	Qty
1		400-88334	CP-18 TYPE A	CP-18 TYPE A 単体完成品	1
2		400-88126	CP PCB ASSY	CP-18 PANEL 基板組	(1)
3		400-88347	FRONT_CASE	フロントケース	(1)
4		400-88348	REAR_CASE	リアケース	(1)
5		400-88349	INDICATOR	表示窓	(1)
6		400-88351	PANEL SHEET	CP-18 パネルシート	(1)
7		SV-4030802-SN	TAPPING SCREW WITH FLANGE M3X8	座金付きタッピンねじ	(4)
8		ST-4030651-SN	SCREW M3X6	タッピンねじ	(1)
9		400-88350	PANEL BRACKET_A	CP-18 パネル取付板A	(1)
10		SV-4030802-SN	TAPPING SCREW WITH FLANGE M3X8	座金付きタッピンねじ	(4)
11		400-44616	TYPE LABEL A	タイプシールA	(1)
12		CM-6001001-01	WEEE MARK LABEL S	WEEE マークラベル S	(1)
13		CM-6001002-01	WEEE INFORMATION SHEET	WEEE インフォメーション シート	1
14		SS-6111210-SP	SCREW 11/64-40 L=12	平ねじ 11/64-40 L=12	2
15		SS-4121215-SP	SCREW 3/16-28 L=12	なべねじ 3/16-28 L=12	2
16		SM-4051255-SP	SCREW M5 L=12	なべねじ M5 L=12	2
17		WP-0501016-SD	WASHER 5X10.5X1	平座金 5X10.5X1	4
18		B1144-771-000	FRAME SIDE COVER GASKET (C)	側面カバー Cパッキン	4
19		KX-0000002-80	BEAD BAND	ビーズバンド	1
20		400-92983	CP-18 TYPE B	CP-18 TYPE B 単体完成品	1
21		400-88126	CP PCB ASSY	CP-18 PANEL 基板組	(1)
22		400-88347	FRONT_CASE	フロントケース	(1)
23		400-88348	REAR_CASE	リアケース	(1)
24		400-88349	INDICATOR	表示窓	(1)
25		400-88351	PANEL SHEET	CP-18 パネルシート	(1)
26		SV-4030802-SN	TAPPING SCREW WITH FLANGE M3X8	座金付きタッピンねじ	(4)
27		ST-4030651-SN	SCREW M3X6	タッピンねじ	(1)
28		400-44617	TYPE LABEL B	タイプシールB	(1)
29		CM-6001001-01	WEEE MARK LABEL S	WEEE マークラベル S	(1)
30		400-88355	PANEL BRACKET B	CP-18 パネル取付板B	1
31		SV-4030802-SN	TAPPING SCREW WITH FLANGE M3X8	座金付きタッピンねじ	4
32		400-93427	WOOD_SCREW D=5.1 L=18	木ねじ D=5.1 L=18	2

NOTE(注記)

*CP-18 THAN WHEN USING THE PANEL, PLEASE REFER TO THE PARTS LIST ONLY.
CP-18以外のパネルを使用する時は、専用のパーツリストをご参照下さい。

4. REACTOR BOX 2P (FOR CE)
リアクタボックス2 P (CE 用)



REF.NO	NOTE	PART NO	DESCRIPTION	品名	Qty
1		401-61415	REACTOR BOX ASSY 2P	リアクタボックス組2P	1
2		401-63866	REACTOR_BOX_COVER_B_ASSY	リアクタボックスカバーB組	(1)
3		401-61414	REACTOR BOX BASE	リアクタボックス取付板	(1)
4		SL-4040881-SC	SCREW M4 L=8	リアクタボックスカバー止めねじ	(4)
5		401-61422	REACTOR PCB ASSY 2P	リアクタ基板組 2PCS	(1)
6		SL-4040881-SC	SCREW M4 L=8	リアクタ基板止めねじ	(6)
7		401-63611	FAN_PLATE_ASM	ファン取付板 (組)	(1)
8		700-05071	HOOK FAN MOTOR ASSY	モータファン組	(1)
9		SL-4031891-SC	SCREW M3 L=18	モータファン組止めねじ	(4)
10		401-63807	FAN RELAY CORD ASM	FAN中継コード組	(1)
11		EA-9500B01-00	CABLE BAND	束線バンド	(1)
12		HX-0015000-0B	CABLE CLAMP	ケーブルクリップ	(2)
13		SL-4040881-SC	SCREW M4 L=8	ケーブルクリップ止めねじ	(2)
14		SL-4040881-SC	SCREW M4 L=8	アース止めねじ	(2)
15		M1013-110-000	CORD BUSH A	コードブッシュ A	(2)
16		CM-3001000-03	VOLTAGE WARNING LABEL (25)	電撃危険ラベル2 (小)	(1)
17		CM-3004006-02	VOLTAGE CAUTION LABEL L=25	電圧注意シール L=25	(1)
18		NM-6030001-SC	NUT M3X0.5 TYPE1	ファンモータ固定ナット	(4)
19		HX-0068200-00	CORD BUSHING	コードブッシュ	(1)

NUMERICAL INDEX OF PARTS

索引

PART NO 品番	PAGE 頁	REF NO	PART NO 品番	PAGE 頁	REF NO	PART NO 品番	PAGE 頁	REF NO	PART NO 品番	PAGE 頁	REF NO
B1144-771-000	4	18	WS-0820002-KR	3	11						
CM-3001000-03	2	53	292-75005	3	22						
CM-3001000-03	5	16									
CM-3001003-02	2	51	400-06202	2	25						
CM-3001004-02	2	48	400-06207	2	26						
CM-3004006-02	2	52	400-06208	2	27						
CM-3004006-02	5	17	400-06212	2	29						
CM-6001001-01	2	50	400-42130	2	22						
CM-6001001-01	4	12	400-42133	2	24						
CM-6001001-01	4	29	400-44616	4	11						
CM-6001002-01	3	21	400-44617	4	28						
CM-6001002-01	4	13	400-49385	3	13						
			400-49426	2	28						
EA-9500B01-00	3	18	400-87129	2	12						
EA-9500B01-00	5	11	400-87139	2	46						
			400-87147	2	13						
HX-0015000-0B	5	12	400-87153	2	16						
HX-0068200-00	5	19	400-87154	2	17						
			400-87156	2	23						
KF-0000000-30	3	16	400-87157	2	36						
KF-0000000-80	3	15	400-87159	3	6						
KX-0000002-10	2	39	400-87165	2	60						
KX-0000002-10	3	3	400-87166	2	59						
KX-0000002-30	2	41	400-87167	2	35						
KX-0000002-30	3	17	400-87168	2	57						
KX-0000002-80	2	49	400-88035	2	42						
KX-0000002-80	4	19	400-88126	4	2						
			400-88126	4	21						
M1013-110-000	5	15	400-88311	2	14						
M4501-471-AA0	3	23	400-88314	3	20						
M6101-471-CA0	3	14	400-88315	2	32						
M6102-461-DAA	3	19	400-88316	2	44						
M8002-430-000	2	38	400-88334	4	1						
			400-88347	4	3						
NM-6030001-SC	5	18	400-88347	4	22						
NM-6080002-SC	3	12	400-88348	4	4						
			400-88348	4	23						
SL-4030881-SC	2	56	400-88349	4	5						
SL-4030881-SC	2	58	400-88349	4	24						
SL-4031081-SC	2	54	400-88350	4	9						
SL-4031891-SC	5	9	400-88351	4	6						
SL-4040681-SC	2	34	400-88351	4	25						
SL-4040881-SC	2	55	400-88355	4	30						
SL-4040881-SC	5	4	400-89241	2	11						
SL-4040881-SC	5	6	400-89563	2	43						
SL-4040881-SC	5	13	400-92983	4	20						
SL-4040881-SC	5	14	400-93423	3	2						
SL-4041081-SC	2	10	400-93424	2	45						
SL-4041081-SC	2	15	400-93426	3	9						
SL-4041081-SC	2	47	400-93427	3	8						
SL-4041081-SC	2	61	400-93427	4	32						
SL-4041091-SC	2	18	400-94259	2	20						
SL-4041091-SC	3	7	400-94259	3	5						
SL-4041491-SC	2	63	400-94260	2	21						
SL-4041681-SC	2	37	400-95143	2	9						
SL-4051091-SC	2	65	400-95152	2	1						
SL-6041292-TN	2	33	400-95153	2	2						
SM-4051001-SC	2	40	400-95154	2	3						
SM-4051001-SC	3	4	400-95155	2	4						
SM-4051255-SP	4	16	400-95439	3	1						
SM-8040612-TP	2	30	400-99916	2	64						
SS-4121215-SP	4	15	401-00919	2	5						
SS-6111210-SP	4	14	401-00920	2	6						
ST-4030651-SN	4	8	401-00921	2	7						
ST-4030651-SN	4	27	401-00922	2	8						
ST-9053511-SR	2	19	401-03079	2	62						
SV-4030601-SR	2	31	401-61414	5	3						
SV-4030802-SN	4	7	401-61415	5	1						
SV-4030802-SN	4	10	401-61422	5	5						
SV-4030802-SN	4	26	401-62970	2	66						
SV-4030802-SN	4	31	401-63611	5	7						
			401-63807	5	10						
WP-0501016-SD	4	17	401-63866	5	2						
WP-0851846-SC	3	10	700-05071	5	8						