

TIẾNG VIỆT

**PLC-2710NV
HƯỚNG DẪN SỬ DỤNG**

NỘI DUNG

1. Thông số kỹ thuật.....	1
2. Cuốn chỉ đầu máy.....	2



Thận trọng

Hướng dẫn sử dụng cho mẫu máy PLC-2710NV này chỉ mô tả sự khác biệt của chúng so với mẫu máy chuẩn (PLC-2710V).

Để biết thông tin liên quan đến an toàn, hãy đọc kỹ và hiểu đầy đủ “Các biện pháp phòng ngừa an toàn” được mô tả trong Hướng dẫn sử dụng cho mẫu máy chuẩn trước khi sử dụng máy may của bạn.

1. Thông số kỹ thuật

PLC-2710NVS70BBZ

Mục	Ứng dụng
Mẫu máy	PLC-2710V
Tốc độ may	Tối đa 2.500 sti/min (Tham khảo "10. BẢNG TỐC ĐỘ MAY" trong Hướng dẫn sử dụng cho mô hình tiêu chuẩn.)
Chiều dài đường may	Tối đa 12 mm
Mũi kim	SCHMETZ 134×35 (Nm 125 đến Nm 200) (Tiêu chuẩn: Nm 140)
Kích thước chỉ phù hợp để may	#30 đến #0 (Mỹ: #46 đến #266, Châu Âu: 60/3 đến 10/3)
Kích thước chỉ phù hợp để cắt	#30 đến #0 (Mỹ: #46 đến #266, Châu Âu: 60/3 đến 10/3)
Động cơ	Động cơ tăng lực AC
Điều khiển áp lực chân vịt	Điều khiển điện tử
Điều khiển nạp ngang	Điều khiển điện tử
Điều khiển nạp theo chiều dọc luân phiên	Điều khiển điện tử
Dầu bôi trơn	Dầu JUKI New Defrix số 1 (tương đương với tiêu chuẩn ISO VG7) hoặc Dầu JUKI MACHINE SỐ 7
Số lượng mẫu may	Mẫu may..... 99 mẫu may (Đối với may hình đa giác, có thể đăng ký đến 10 mẫu.) Mẫu may chu kỳ 9 mẫu may Mẫu may tùy chỉnh mũi chỉ..... 20 mẫu may Mẫu may tùy chỉnh độ khít 9 mẫu may
Tiếng ồn	- Tương đương mức áp suất âm thanh phát ra liên tục (L_{pA}) tại nơi làm việc : Giá trị trung bình 83,5 dB; (Bao gồm $K_{pA} = 2,5$ dB); theo ISO 10821 - C.6.2 - ISO 11204 GR2 tại 2.500 sti/min. - Mức công suất âm thanh (L_{WA}); Giá trị trọng số là 90,5 dB; (Bao gồm $K_{WA} = 2,5$ dB); theo tiêu chuẩn ISO 10821- C.6.2 - ISO 3744 GR2 ở tốc độ 2.500 sti/min.

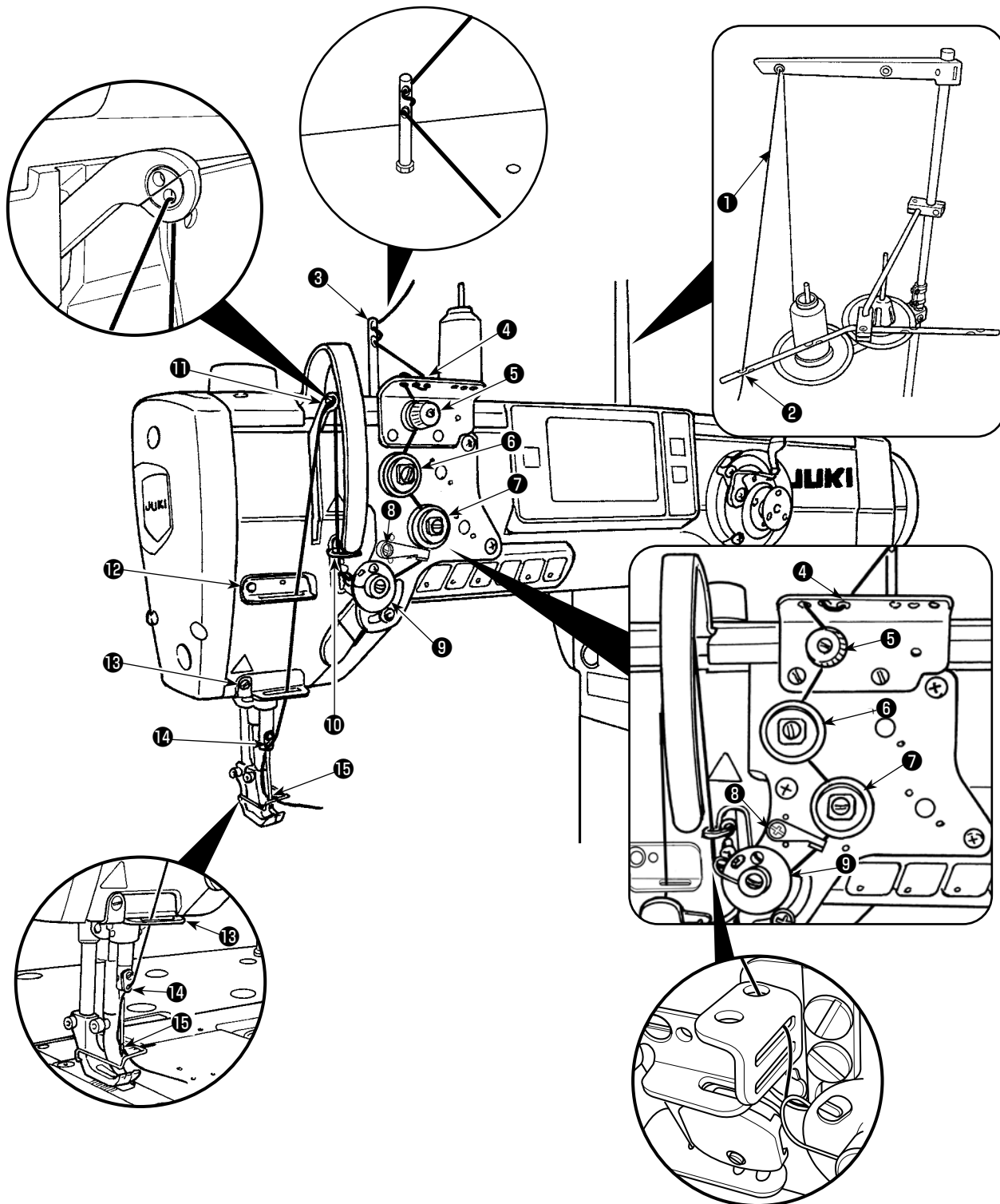
2. Cuộn chỉ đầu máy



CẢNH BÁO :

Để ngăn ngừa thương tích cá nhân có thể do khởi động máy đột ngột, hãy chắc chắn bắt đầu công việc sau khi đã tắt nguồn điện và chắc chắn động cơ đã dừng lại.

Luồn chỉ đầu máy theo thứ tự như hình minh họa.



Nếu bạn muốn thực hiện cắt chỉ ở vị trí không có vật liệu, thì cần phải thay gạt dẫn chỉ ⑬ bằng gạt dẫn chỉ phù hợp. Gạt dẫn chỉ này được sử dụng thay cho gạt dẫn chỉ hiện tại đi kèm với thiết bị như là phụ kiện.

Số bộ phận gạt dẫn chỉ thay thế: 40034675