

TÜRKÇE

**PLC-2710NV
KULLANIM KILAVUZU**

İÇİNDEKİLER

1. TEKNİK ÖZELLİKLER.....	1
2. Makine kafasından iplik geçirme.....	2



DIKKAT

Bu Kullanım Kılavuzu sadece PLC-2710NV modelinin standart modelden (PLC-2710V) farklılık gösteren özelliklerini açıklamak için hazırlanmıştır.

Güvenlikle ilişkili bilgiler için, dikiş makinenizi kullanmaya başlamadan önce standart modellere ait Kullanım Kılavuzu'nda açıklanan "Güvenlik talimatlarını" bölümünü dikkatlice okuyup anlamalısınız.

1. TEKNİK ÖZELLİKLER

PLC-2710NVS70BBZ

Öge	Uygulama
Model	PLC-2710NV
Dikiş hızı	Maks. 2.500 sti/min Bkz. Standart model için Kullanım Kılavuzu, " 10. DİKİŞ HIZI TABLOSU ".
Dikiş boyu	Maks. 12 mm
İğne	SCHMETZ 134×35 (Nm 125 ilâ Nm 200) (Standart: Nm 140)
Dikiş için uygun iplik boyutu	#30 ilâ #0 (US: #46 ilâ #266, Avrupa: 60/3 ilâ 10/3)
Kesim için uygun iplik boyutu	#30 ilâ #0 (US: #46 ilâ #266, Avrupa: 60/3 ilâ 10/3)
Motor	AC servo motor
Baskı ayağı basınç kontrolü	Elektronik kontrol
Yatay besleme kontrolü	Elektronik kontrol
Dalgalı dikey besleme kontrolü	Elektronik kontrol
Yağ	JUKI New Defrix Oil No. 1 (VG7 ISO standardına eş değer) ya da JUKI MACHINE OIL No. 7
Desen sayısı	Dikiş deseni99 desen (Çokgen şekilli dikiş için, 10 taneye kadar desen kaydedilebilir.) Çevrim dikişi deseni9 desen Özel adım deseni20 desen Yoğunlaştırma özel deseni9 desen
Gürültü	- İş istasyonunda sürekli ses basıncı seviyesinin (L_{pA}) yayılmasına denk: A-83,5 dBA'nın ağırlıklı değeri; ($K_{pA} = 2,5$ dBA dahil) ; ISO 10821- C.6.2 -ISO 11204 GR2 uyarınca 2.500 sti/min - Ses şiddeti seviyesi (L_{WA}): A-90,5 dBA'nın ağırlıklı değeri; ($K_{WA} = 2,5$ dBA dahil) ; ISO 10821- C.6.2 -ISO 3744 GR2 uyarınca 2.500 sti/min

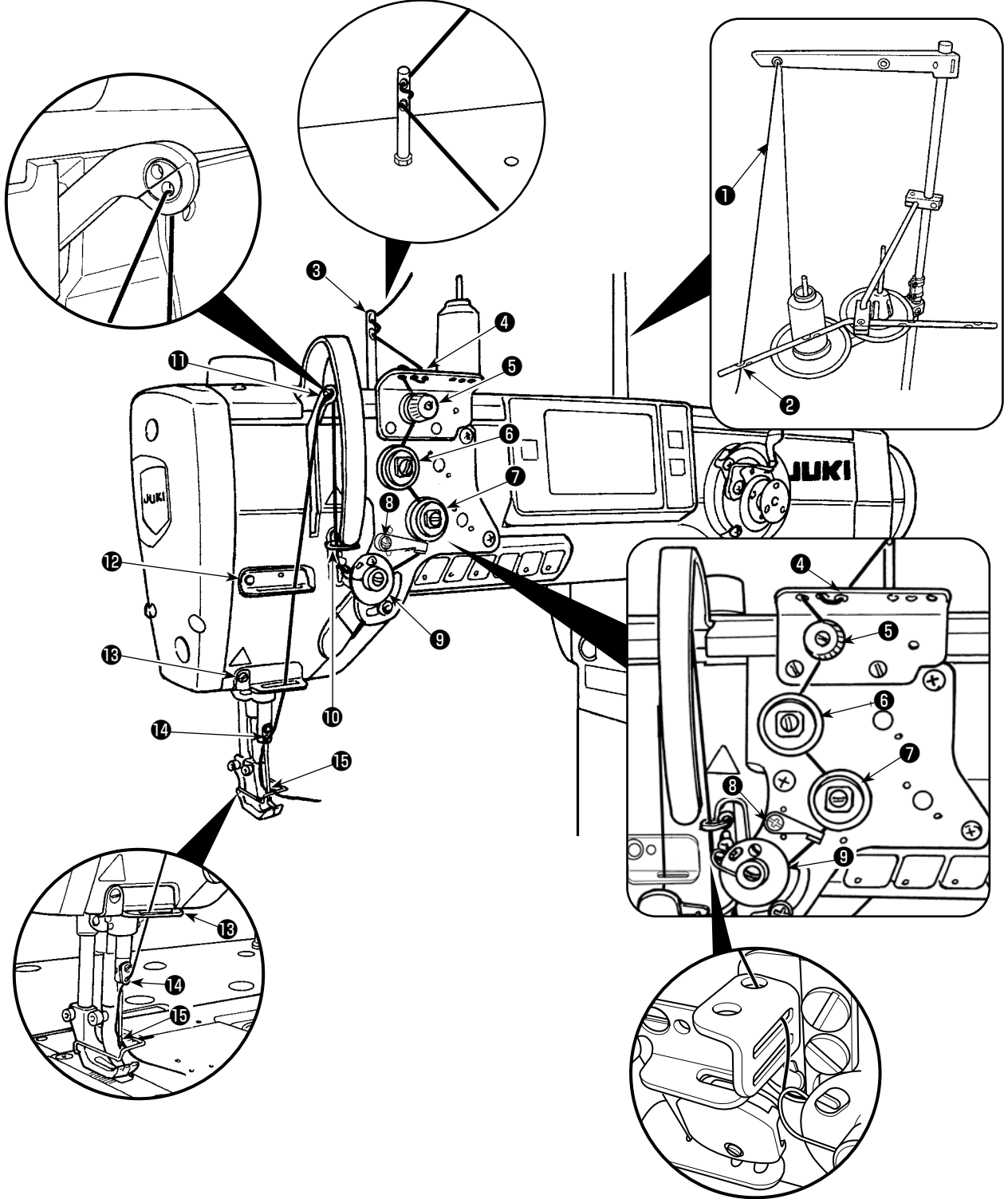
2. Makine kafasından iplik geçirme



UYARI:

Makinenin aniden durarak yaralanmalara sebep olmaması için, bir sonraki çalışmayı gücü kestikten ve motorun çalışmadığından emin olduktan sonra başlatın.

İpliği, aşağıdaki şekilde gösterilen sırayı izleyerek makine başına takın.



Malzeme olmayan bir noktada iplik kesme işlemi gerçekleştirilmek istiyorsanız, iplik kılavuzunu 13 uygun bir iplik kılavuzuyla değiştirmeniz gereklidir. Mevcut iplik kılavuzu yerine kullanılması gereken iplik kılavuzu, ünite ile birlikte aksesuar olarak sağlanmıştır. Yedek iplik kılavuzunun parça numarası: 40034675