

РУССКИЙ

**PLC-2710NV
ИНСТРУКЦИЯ ПО ЭКСПЛУАТАЦИИ**

СОДЕРЖАНИЕ

1. Технические требования.....	1
2. Продевание нити через головку машины.....	2



ВНИМАНИЕ

В данном руководстве по эксплуатации для PLC-2710NV описаны только их отличия от стандартной модели (PLC-2710V).

Перед использованием швейной машины внимательно прочитайте и полностью изучите "Меры предосторожности", описанные в инструкции по эксплуатации стандартной модели.

1. Технические требования

PLC-2710NVS70BBZ

Пункт	Применение
Модель	PLC-2710NV
Скорость шитья	Максимум 2 500 ст/мин См. раздел "10. Таблица скорости шитья" в Инструкции по эксплуатации для стандартной модели.
Длина стежка	Максимум 12 мм
Игла	SCHMETZ 134×35 (Метрический номер иглы 125 - 200) (Стандартный метрический номер иглы: 140)
Размер нити, применяемой для шитья	№30 - №0 (US: №46 - №266, Европа: 60/3 - 10/3)
Размер обрезаемой нити	№30 - №0 (US: №46 - №266, Европа: 60/3 - 10/3)
Электродвигатель	Серводвигатель переменного тока
Регулировка давления прижимной лапки	Электронное управление
Контроль за горизонтальным продвижением	Электронное управление
Дополнительный контроль над механизмом верхней переменной подачи	Электронное управление
Смазочное масло	JUKI New Defrix Oil №1(эквивалентно стандарту Международной Организации по Стандартизации VG7) или JUKI MACHINE OIL No. 7
Количество фигур	Швейная фигура 99 фигур (для шитья многоугольных форм, может быть зарегистрировано целых 10 фигур.) Фигура цикличного шитья 9 фигур Фигура пользовательского шага 20 фигур Фигура пользовательской настройки плотной строчки 9 фигур
Шум	- Уровень звукового давления при эквивалентном непрерывном излучении (L_{pA} (линейный усилитель мощности)) на автоматизированном рабочем месте : Уровень шума по шкале A 83,5 дБ; (Включает $K_{pA} = 2,5$ дБ); согласно ISO (Международной Организации по Стандартизации) 10821-C.6.2 - ISO 11204 GR2 при 2 500 ст/мин. - Уровень мощности звука (L_{WA}) : Уровень шума по шкале A 90,5 дБ ; (Включает $K_{WA} = 2,5$ дБ); согласно ISO (Международной Организации по Стандартизации) 10821-C.6.2 - ISO 3744 GR2 при 2 500 ст/мин.

* ст/мин : стежков/минуту

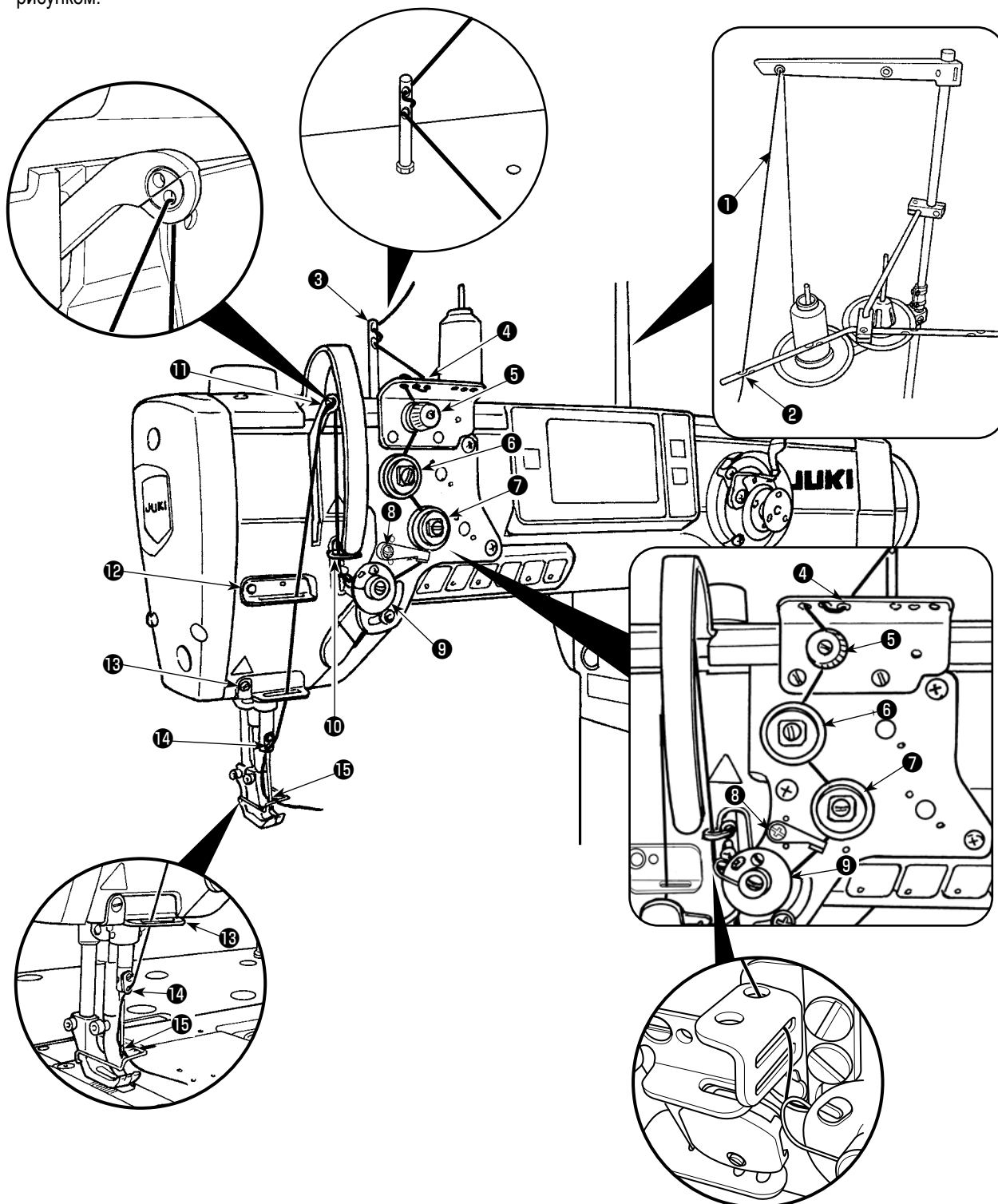
2. Продевание нити через головку машины



ПРЕДУПРЕЖДЕНИЕ:

Чтобы защититься от возможных травм из-за неожиданного запуска машины, начинайте следующую работу после выключения электропитания и, убедившись, что мотор находится в покое.

Заправьте нити на машинной головке в соответствии с рисунком.



Если Вы хотите производить обрезку нити в положении, когда отсутствует материал, необходимо заменить нитенаправитель **18** на подходящий. Нитенаправитель, который будет использоваться вместо настоящего, поставляется с устройством в комплекте.

Номер детали направляющей нити для замены: 40034675