

日本語

**PLC-2710NV
取扱説明書**

目次

1. 仕様.....	1
2. 上糸の通し方	2

注意

この取扱説明書は、PLC-2710NV に関して、標準機 (PLC-2710V) との違いについてのみ記載しております。

安全に関しては、標準機の取扱説明書に記載の「安全についての注意事項」をご理解の上、ご使用ください。

1.仕様

PLC-2710NVS70BBZ

項目	仕様
機種	PLC-2710NV
縫い速度	最高 2,500 sti/min 標準機取扱説明書「10.縫い速度一覧表」参照
縫い目長さ	最大 12 mm
使用針	シュメツツ 134 × 35 (Nm 125 ~ Nm 200) (標準 Nm 140)
可縫糸番手	#30 ~ #0 (US: #46 ~ #266、ヨーロッパ: 60/3 ~ 10/3)
可切糸番手	#30 ~ #0 (US: #46 ~ #266、ヨーロッパ: 60/3 ~ 10/3)
モーター	AC サーボモーター
押え圧制御	電子制御
水平送り制御	電子制御
交互上下制御	電子制御
使用油	JUKI ニューデフレックスオイル No. 1 (ISO 規格 VG7 相当) または JUKI MACHINE OIL No. 7
パターン数	縫製パターン.....99パターン(多角縫いは10パターンまで登録可能) サイクル縫いパターン.....9パターン カスタムピッチパターン.....20パターン コンデンスカスタムパターン.....9パターン
騒音	ISO B 9064 に準拠した測定方法による [騒音レベル] 縫い速度 = 1,420 sti/min : 騒音レベル $L_{pA} \leq 84.5$ dB (定常運転時 ※ 1) 縫い速度 = 2,200 sti/min : 騒音レベル $L_{pA} \leq 84.5$ dB (付属装置作動時 ※ 2)

※ 1 定常運転時とは、直線縫い状態で装置等を作動させない状態で、一定速度で 300mm 縫製した際での騒音です。

※ 2 付属装置作動時とは、標準的な縫いパターンを自動押え上げ、自動バック、糸切り、上糸つかみ装置を作動させて、300mm 縫製した際での騒音です。

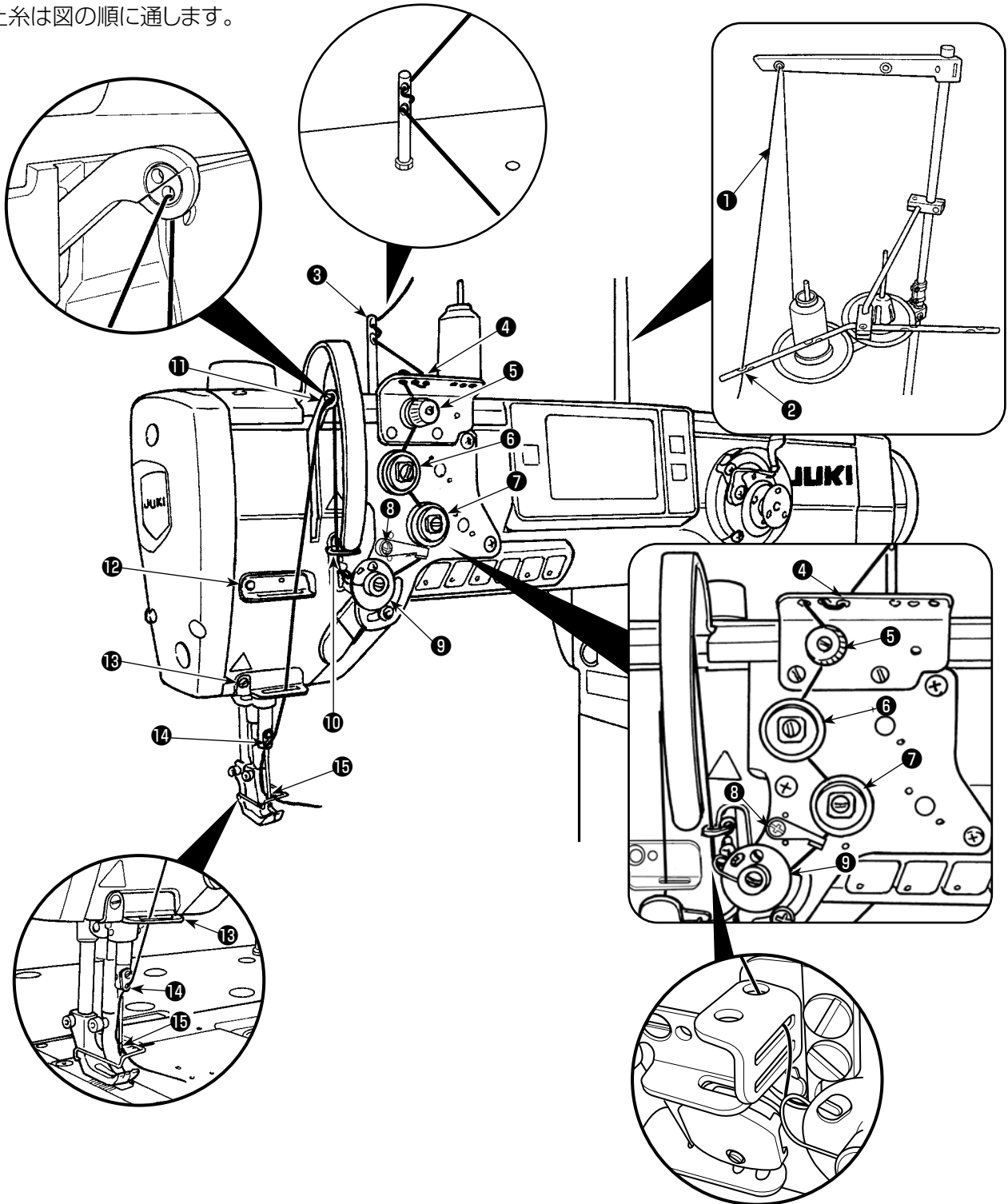
2. 上糸の通し方



警告

ミシンの不意の起動による人身の損傷を防ぐため、電源を切り、モーターの回転が止まったことを確認してから行ってください。

上糸は図の順に通します。



生地の上ではない箇所での糸切りを行う場合は、糸案内⑬を交換してください。

交換する糸案内は付属されています。

糸案内品番：40034675