

ESPAÑOL

**PLC-2710NV
MANUAL DE INSTRUCCIONES**

ÍNDICE

1. Especificaciones	1
2. Modo de enhebrar el cabezal de la maquina	2



PRECAUCIÓN

Este Manual de instrucciones para el modelo PLC-2710NV describe únicamente sus diferencias del modelo estándar (PLC-2710V).

Para la información acerca de la seguridad, asegúrese de leer atentamente y de comprender totalmente las “Precauciones de seguridad” que se describen en el Manual de instrucciones para el modelo estándar antes de utilizar su máquina de coser.

1. Especificaciones

PLC-2710NVS70BBZ

Ítem	Aplicación
Modelo	PLC-2710NV
Longitud de puntada	Velocidad máx. 2.500 sti/min (Consulte “10. Tabla de velocidad de cosido” en el Manual de instrucciones para el modelo estándar.)
Longitud de puntada	Máx. 12 mm
Aguja	SCHMETZ 134×35 (Nm 125 a Nm 200) (Estándar: Nm 140)
Tamaño de hilo aplicable para cosido	#30 a #0 (US: #46 a #266, Europa: 60/3 a 10/3)
Tamaño de hilo aplicable para su corte	#30 a #0 (US: #46 a #266, Europa: 60/3 a 10/3)
Motor	Servomotor de CA
Control de presión del prensatelas	Control electrónico
Control de transporte horizontal	Control electrónico
Control de transporte vertical alternado	Control electrónico
Aceite lubricante	JUKI New Defrix Oil No. 1 (equivalente a norma ISO VG7) o JUKI MACHINE OIL No. 7
Número de patrones	Patrones de cosido..... 99 patrones (Para la costura de forma poligonal, es posible registrar hasta 10 patrones.) Patrón de cosido cíclico 9 patrones Patrón de paso de puntada personalizado..... 20 patrones Patrón de condensación personalizada 9 patrones
Ruido	- Nivel de presión de ruido de emisión continua equivalente (L_{pA}) en el puesto de trabajo: Valor ponderado A de 83,5 dB (incluye $K_{pA} = 2,5$ dB); de acuerdo con ISO 10821-C.6.2 - ISO 11204 GR2 a 2.500 sti/min. - Nivel de potencia acústica (L_{WA}): Valor ponderado A de 90,5 dB (incluye $K_{WA} = 2,5$ dB); de acuerdo con ISO 10821-C.6.2 - ISO 3744 GR2 a 2.500 sti/min.

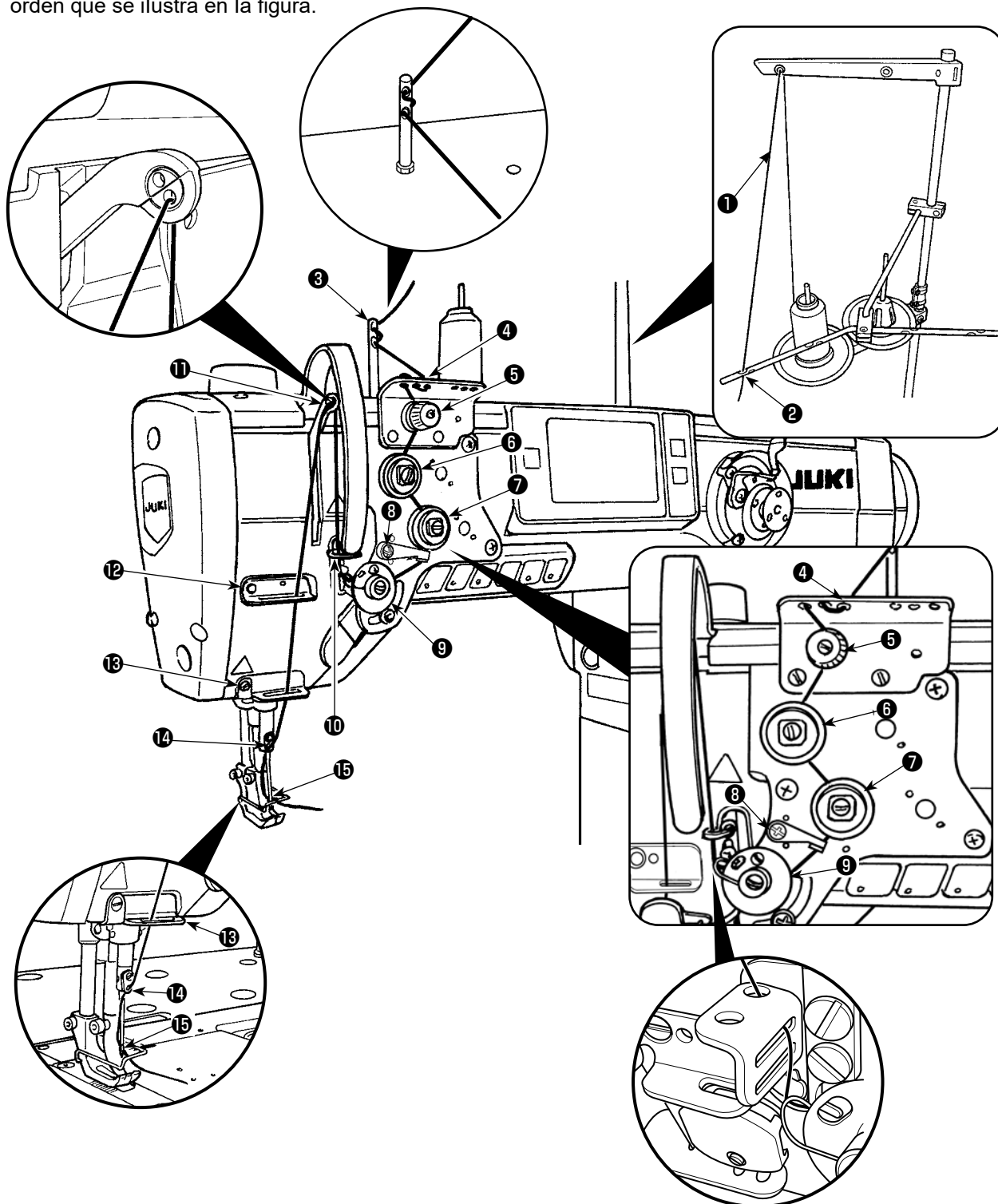
2. Modo de enhebrar el cabezal de la maquina



AVISO :

Para protegerse contra posibles lesiones personales debido a un arranque brusco de la máquina de coser, cerciórese de comenzar el siguiente trabajo después de desconectar la corriente y de estar seguro que el motor está completamente parado.

Enhebre el cabezal de la maquina siguiendo el orden que se ilustra en la figura.



Cuando se desee ejecutar el corte de hilos en una posición en que no hay ningún material, es necesario cambiar el guíahilos **13** con el guíahilos apropiado. El guíahilos a usar en reemplazo del existente su suministra con la unidad como accesorio.

Número de pieza del guíahilos de reemplazo: 40034675