

PARTS LIST

MH-481 PARTS LIST

下記 URL (PARTS Website/PC サイト) より、便利な検索機能のついた Web Parts Book をご利用頂けます。
ご利用には会員登録が必要です。(無料)

<https://juki.aftama.com/JUKI/JA>

You can use a Web Parts Book with a convenient search function from the URLs (PARTS Website/PC-site)
below. To use the PARTS Website, free membership registration is required.

<https://juki.aftama.com/JUKI/EN>

HOW TO MAKE USE OF THIS PARTS LIST

1.Explanation of codes

1)"*" mark.....means this part is changed from the previous parts book.

As to the details of the change, refer to the "List for information of change".

2)"#01".....refer to "Note" explanation at bottom of page.

2.Codes on the "Qty" column

- Each numeral indicates the number of parts required.
- "0.1" and "2.5" indicate the length (in meters) of the respective parts.

3.Parentheses mean that the corresponding part is a subpart that constructs an assembly part.

4.Dotted lines on the Figures indicate assembly parts.

パーツリストご利用に際して

1."注記"欄の記号説明

1) "*" 印 前回のパーツブックに比較して今回変更された部品を意味します。
変更内容は、"変更情報リスト"を参照してください。

2) "#01"..... ページ下の"注記"の説明を参照してください。

2 . 数量欄の数字は、個数を表し、0.1、2.5等の数値は、長さ（単位メートル）を表します。

3 . 数量欄の（ ）は、組部品を構成している子部品であることを意味します。

4 . イラストページの-----枠は、組構成であることを意味します。

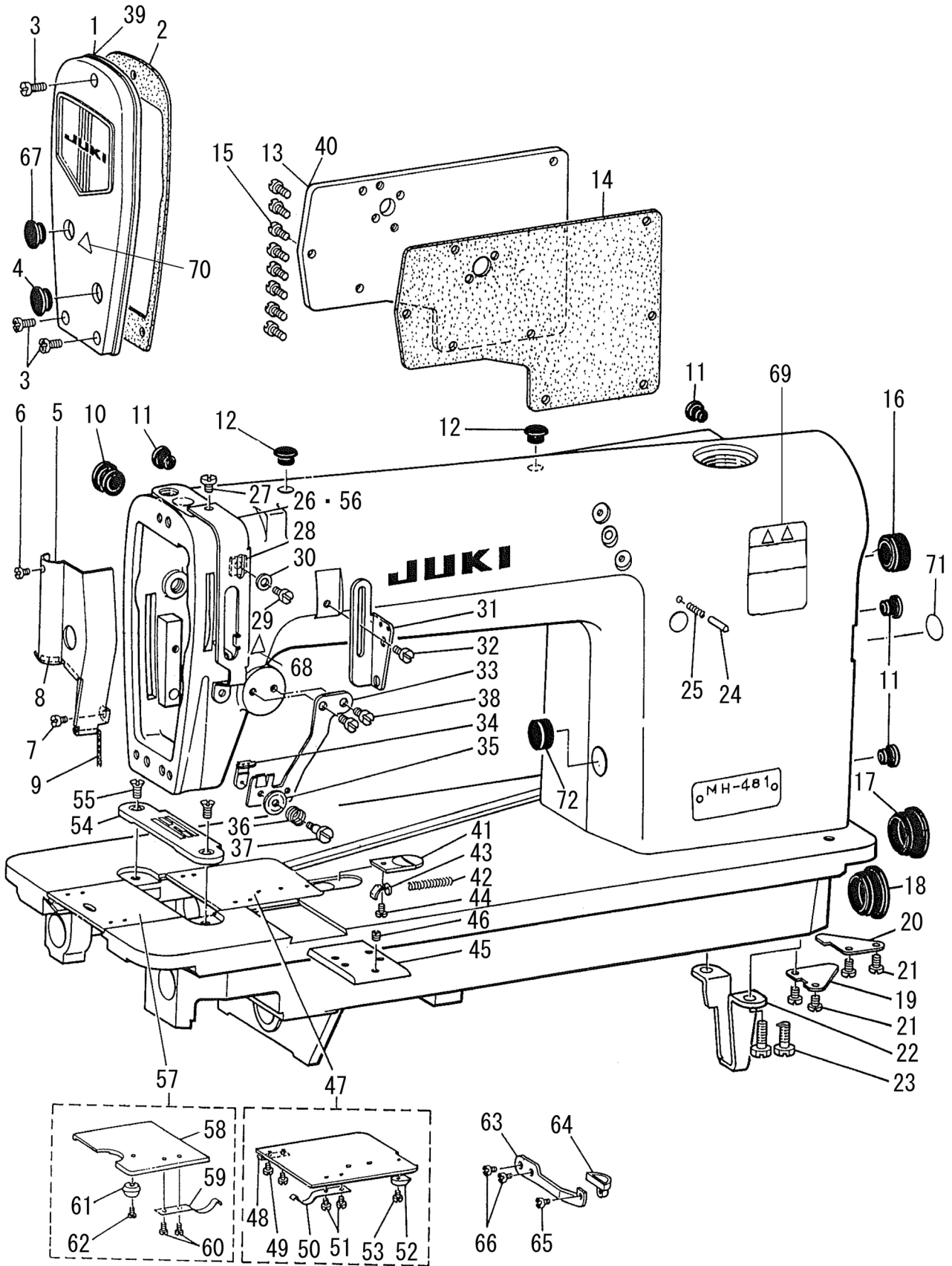
CONTENTS

目次

1. MACHINE FRAME & MISCELLANEOUS COVER COMPONENTS.....	1
頭部外装関係	
2. MAIN SHAFT & NEEDLE BAR COMPONENTS.....	3
上軸・針棒関係	
3. PRESSER BAR & LOWER SHAFT COMPONENTS.....	5
押え棒・下軸関係	
4. FEED MECHANISM COMPONENTS (1).....	7
送り関係（1）	
5. FEED MECHANISM COMPONENTS (2).....	9
送り関係（2）	
6. THREAD SPREADER COMPONENTS.....	11
糸さばき関係	
7. LOOPER & NEEDLE GUARD COMPONENTS.....	13
ルーパ・針受関係	
8. TENSION & LOOPER THREAD TAKE-UP COMPONENTS.....	15
糸調子・下糸カム関係	
9. OIL LUBRICATION MECHANISM COMPONENTS.....	17
給油関係	
10. OIL RESERVOIR & KNEE LIFTER COMPONENTS.....	18
油溜・膝上げ関係	
11. THREAD STAND COMPONENTS.....	19
糸立装置関係	
12. SILICON OIL LUBRICANT COMPONENTS (SPECIAL ORDER PARTS).....	20
エスレン装置関係（特別注文部品）	
13. EXCHANGING PARTS COMPONENTS (SPECIAL ORDER PARTS).....	21
交換部品関係（特別注文部品）	
14. BELT COVER COMPONENTS.....	22
ベルトカバー関係	
15. LIST FOR INFORMATION OF CHANGE.....	23
変更情報リスト	
NUMERICAL INDEX OF PARTS.....	24
索引	

1. MACHINE FRAME & MISCELLANEOUS COVER COMPONENTS

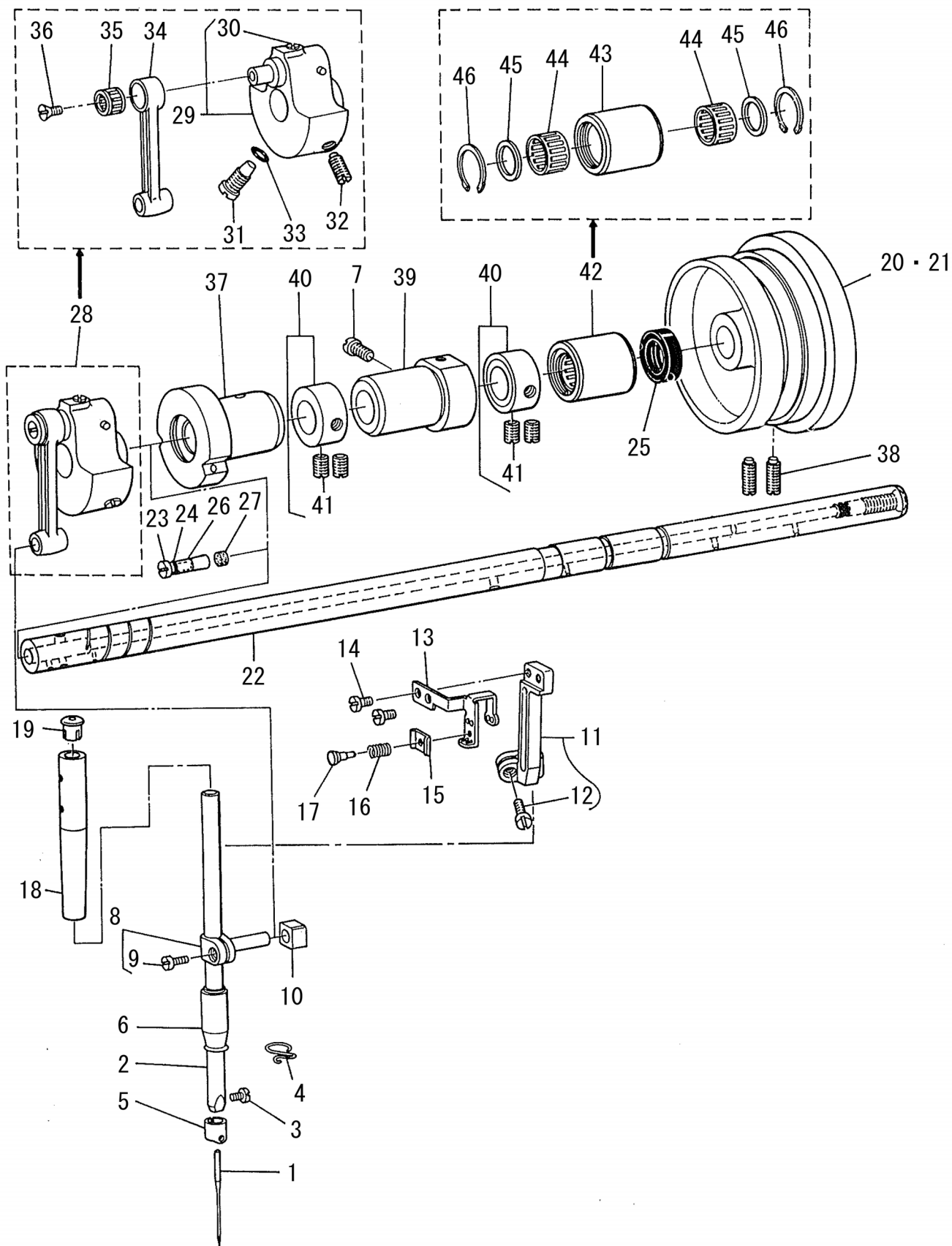
頭部外装関係



REF.NO	NOTE	PART NO	DESCRIPTION	品名	Qty
1	*	401-14236	FACE PLATE ASM.	面板 (組)	1
2		B1122-552-000	FACE PLATE GASKET	メンイタ パツキン	1
3		SS-4111015-SP	SCREW 11/64-40 L=10	ナベネジ 11/64-40 L=10	3
4		TA-1250406-R0	RUBBER PLUG D=12.5 L=4	トメセン D=12.5 L=4	1
5		B1130-481-000-A	ARM OIL SHIELD	メンブ ユボーイタ	1
6		SS-6080320-SP	SCREW 1/8-44 L=2.5	ヒラネジ 1/8-44 L=2.5	1
7		SS-4110515-SP	SCREW 11/64-40 L=5	ナベネジ 11/64-40 L=5	1
8		B1131-481-000	NON-WOVEN FABRIC	メンブ ユボーパン バイリーン	1
9		B1132-481-000	OIL WICK	メンブ ユボーパン ユシン	1
10		TA-1250705-R0	RUBBER PLUG	トメセン	1
11		TA-0750704-R0	RUBBER PLUG	トメセン	4
12		TA-1050504-R0	RUBBER PLUG	トメセン	2
13		B1118-481-000	SIDE PLATE	マドイタ	1
14		B1119-481-000	GASKET	マドイタ パツキン	1
15		SS-4110815-SP	SCREW 11/64-40 L=8	ナベネジ 11/64-40 L=8	8
16		TA-2101002-R0	RUBBER PLUG	トメセン	1
17		TA-2351305-R0	RUBBER PLUG	トメセン D=23.5 L=11.5	1
18		TA-2351004-R0	RUBBER PLUG	トメセン	1
19		B1134-481-000	BED OIL SHIELD	ベツト ユボーパン	1
20		B1135-481-000	BED OIL SHIELD (B)	ベツト ユボーパン B	1
21		SS-7110510-SP	SCREW 11/64-40 L=5	マルヒラネジ 11/64-40 L=5	4
22		B1106-122-000	BED SUPPORT PLATE	ベツド シジバン	1
23		SS-9151120-CP	SCREW 15/64-28 L=11	ロツカクボルト 15/64-28 L=11	2
24		229-12000	FEED REGULATOR PIN	オクリチヨウセツピン	1
25		229-12109	FEED REGULATOR PIN SPRING	オクリチヨウセツピンバネ	1
26		B1904-481-000	THREAD TAKE-UP LEVER GUARD	テンピンカバー	1
27		SS-4110515-SP	SCREW 11/64-40 L=5	ナベネジ 11/64-40 L=5	2
28		B1903-481-000	TAKE-UP THREAD TENSION LEVER	テンピン レバー	1
29		SS-4110515-SP	SCREW 11/64-40 L=5	ナベネジ 11/64-40 L=5	1
30		WP-0480856-SP	WASHER 4.8X8.4X0.8	ヒラザガネ 4.8X8.4X0.8	1
31		B1905-380-000	FRAME THREAD EYELET	チュウカン イトアンナイ	1
32		SS-4110515-SP	SCREW 11/64-40 L=5	ナベネジ 11/64-40 L=5	1
33		B1912-481-000	TENSION CONTROLLER INSTALLING	テンピン イトアンナイダイ	1
34		B1913-481-000	TAKE-UP THREAD GUIDE	テンピン イトアンナイ	1
35		B3148-123-000	TENSION DISC	イトアンナイ サラ	1
36		B1914-481-000	TAKE-UP THREAD TENSION SPRING	テンピン イトアンナイ チョージバネ	1
37		B1916-481-000	TAKE-UP THREAD TENSION POST	テンピン イトアンナイサラ ジク	1
38		SS-4110715-SP	SCREW 11/64-40 L=7	ナベネジ 11/64-40 L=7	2
39	#01	B1121-552-00A	FACE PLATE	メンイタ	1
40	#01	B1118-481-00A	SIDE PLATE	マドイタ	1
41		B1110-481-000-A	CAM COVER LATCH	カムカバー オサエ	1
42		B1111-481-000	SPRING	カムカバー オサエバネ	1
43		B1112-481-000-A	SPRING SUSPENSION	カムカバー オサエ バネカケ	1
44		SS-6080320-SP	SCREW 1/8-44 L=2.5	ヒラネジ 1/8-44 L=2.5	1
45		B1111-038-000	ATTACHMENT CLAMP BED SLIDE PLATE	アタツチメント トリツク スペリイタ	1
46		SS-8110310-SP	SCREW 11/64-40 L=2.8	トメセン 11/64-40 L=2.8	1
47		B1106-481-0A0-A	CAM COVER ASM.	カムカバー クミ	1
48		B1108-481-000	CAM COVER SUPPORT	カムカバー ササエ	(1)
49		SS-6060210-SP	SCREW 3/32-56 L=1.9	ヒラネジ 3/32-56 L=1.9	(2)
50		B1109-481-000	SPRING	カムカバー バネ	(1)
51		SS-6060210-SP	SCREW 3/32-56 L=1.9	ヒラネジ 3/32-56 L=1.9	(2)
52		B1107-481-000	CAM COVER GUIDE	カムカバー アンナイ	(1)
53		SS-6060340-SP	SCREW 3/32-56 L=2.5	ヒラネジ 3/32-56 L=2.5	(1)
54		B1103-481-F00	THROAT PLATE	ハリイタ	1
55		SS-2110920-TP	SCREW 11/64-40 L=8.5	マルサラネジ 11/64-40 L=8.5	2
56	#01	B1904-481-00A	THREAD TAKE-UP LEVER COVER	テンピンカバー	1
57		B1104-380-AA0	BED SLIDE ASM.	スペリイタ クミ	1
58		B1104-380-A00	BED SLIDE	スペリイタ	(1)
59		B1115-380-000	SPRING	スペリイタ バネ	(1)
60		SS-6060210-SP	SCREW 3/32-56 L=1.9	ヒラネジ 3/32-56 L=1.9	(2)
61		B1107-380-000	BED SLIDE GUIDE	スペリイタ アンナイ	(1)
62		SS-6060340-SP	SCREW 3/32-56 L=2.5	ヒラネジ 3/32-56 L=2.5	(1)
63		B1105-380-000	BED SLIDE STOPPER	スペリイタロツクバネ	1
64		B1106-380-000	LATCH	トツテ	1
65		SS-4080415-SP	SCREW 1/8-44 L=4	ナベネジ 1/8-44 L=4	1
66		SS-4110515-SP	SCREW 11/64-40 L=5	ナベネジ 11/64-40 L=5	2
67		TA-2050406-R0	RUBBER PLUG	トメセン	1
68	#02	CM-3002000-01	ATTENTION SEAL	ユビケガチュウイシール (16)	1
69	*	CM-3012000-01	SAFETY LABEL_S	トウブチュウイアンゼンシール (ショウ)	1
70	* #03	CM-3002000-01	ATTENTION SEAL	ユビケガチュウイシール (16)	1
71		229-01805	GROUND MARK	グラウンドマーク	1
72	*	TA-1750502-R0	RUBBER PLUG D=17.5 L=5	トメセン D=17.5 L=5	1
		NOTE(注記)	#01....FOR URBAN WHITE #02....FOR JE,USE IN JAPAN #03....FOR USE IN JAPAN	アーバンホワイト用 JE, 日本用 日本用	

2. MAIN SHAFT & NEEDLE BAR COMPONENTS

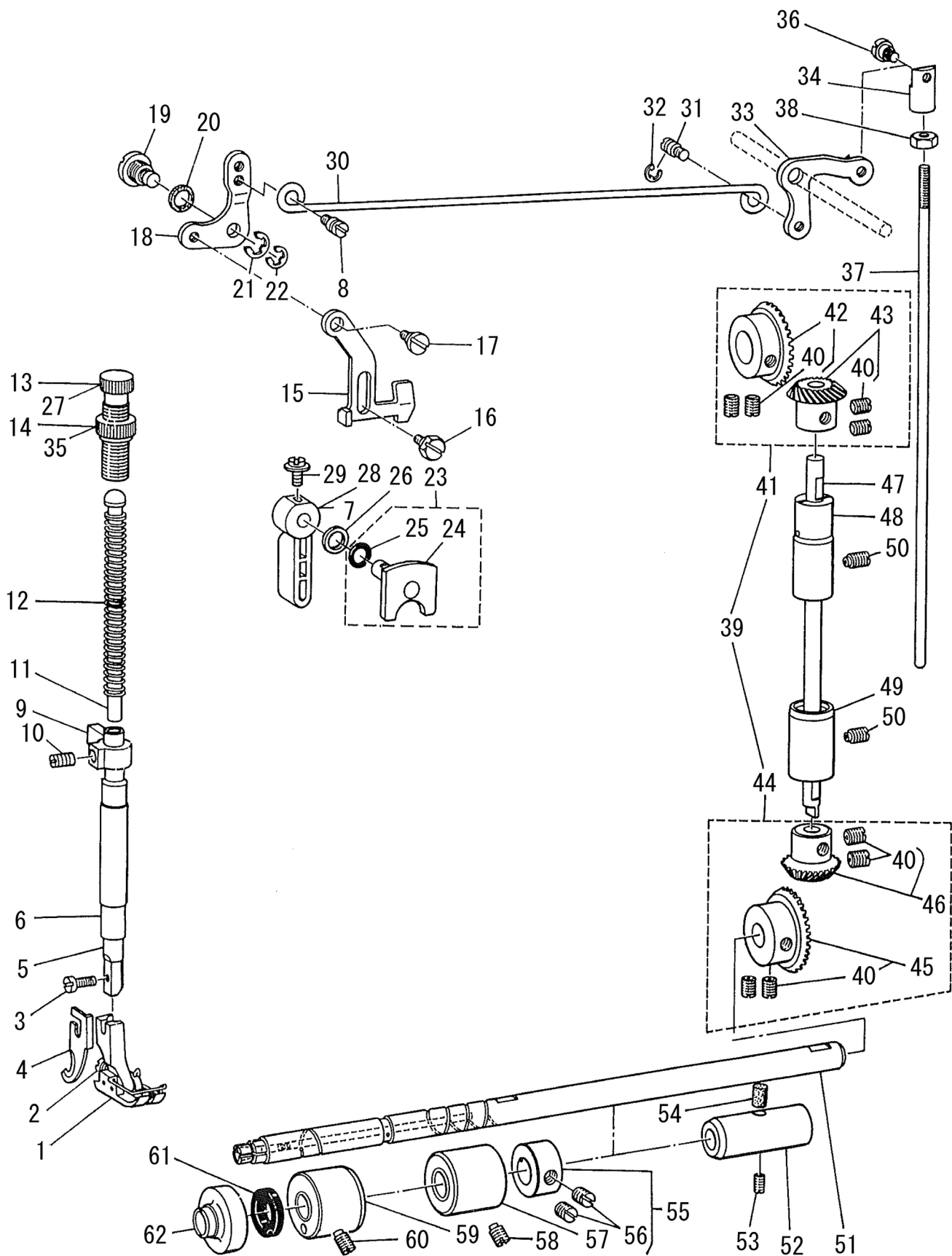
上軸・針棒関係



REF.NO	NOTE	PART NO	DESCRIPTION	品名	Qty
1		MTV-700B1100	NEEDLE TVX7 #11	ハリ TVX7 #11	1
2		B1401-481-000	NEEDLE BAR	ハリボー	1
3		SS-7080510-TP	SCREW 1/8-44 L=4.5	マルヒラネジ 1/8-44 L=4.5	1
4		B1419-155-000	NEEDLE BAR THREAD GUIDE	ハリボー イトアンナイ	1
5		B1418-552-A00	NEEDLE THREAD GUIDE A	ハリボー イトカケ A	1
6		B1403-155-000	NEEDLE BAR BUSHING LOWER	ハリボー シタメタル	1
7		SS-7151120-SP	SCREW 15/64-28 L=11	マルヒラネジ 15/64-28 L=11	1
8		B1411-481-0A0	NEEDLE BAR CONNECTION ASM.	ハリボーダキ クミ	1
9		SS-6090670-TP	SCREW 9/64-40 L=6	ヒラネジ 9/64-40 L=6	(1)
10		B1414-555-000	SLIDE BLOCK	ハリボウダキ アンナイコロ	1
11		B1902-481-0A0-B	THREAD TAKE-UP LEVER ASM.	テンピンウデ クミ	1
12		SS-6091210-TP	SCREW 9/64-40 L=12	ヒラネジ 9/64-40 L=12	(1)
13		B1901-481-000-A	THREAD TAKE-UP	テンピン	1
14		SS-6090670-TP	SCREW 9/64-40 L=6	ヒラネジ 9/64-40 L=6	2
15		B1908-481-000-A	THREAD TENSION REGULATING PLATE	テンピン イトチヨ-シイタ	1
16		D1910-481-C00	TENSION SPRING	テンピン イトチヨシバナ	1
17		B1909-481-000-A	THREAD TENSION REGULATING STUD	テンピン イトチヨウシイタジク	1
18		229-06101	NEEDLE BAR BUSHING UPPER	ハリボウウワメタル	1
19		229-01409	NEEDLE BAR UPPER BUSH CAP	ハリボウウワメタルキャップ	1
20		B1217-490-000	HAND WHEEL	ハズミグルマ	1
21	#01	B1217-490-00A	HAND WHEEL	ハズミグルマ	1
22		B1201-481-000-A	MAIN SHAFT	ウワジユク	1
23		B1213-552-000-A	OIL ADJUSTING PIN	クランクユリヨ- チヨ-セツピン	1
24		RO-0291801-00	RUBBER RING	Oリング	1
25		D1208-555-D00	OIL SEAL	ウワジクウシロメタル オイルシール	1
26		B1215-552-000	OIL ADJUSTING COLLAR	クランク ユリヨ- チヨ-セツカラー	1
27		B1226-552-000	ROLLER FELT	フェルト	1
28		B1206-481-0A0	COUNTERWEIGHT ASM.	ツリアイオモリ クミ	1
29		B1206-481-0B0	COUNTERWEIGHT ASM.	ツリアイオモリ クミ	(1)
30		SS-8150710-TP	SCREW 15/64-28 L=7	トメネジ 15/64-28 L=7	(1)
31		SS-7681650-TP	SCREW 9/32-28 L=16	マルヒラネジ 9/32-28 L=16	(1)
32		SS-8681650-TP	SCREW 9/32-28 L=16	トメネジ 9/32-28 L=16	(1)
33		RO-0442401-00	RUBBER RING	Oリング	(1)
34		B1408-481-000	NEEDLE BAR CRANK ROD	ハリボー クランクロッド	(1)
35		B1905-541-B00	NEEDLE BEARING	テンピン ニードルベアリング	(1)
36		B1903-552-000	LEFT SCREW	ヒタリネジ	(1)
37		B1202-481-000	BUSHING FRONT	ウワジク マエメタル	1
38		SS-8151550-SP	SCREW 15/64-28 L=15	トメネジ 15/64-28 L=15	2
39		B1203-481-B00	BUSHING INTERMEDIATE	ウワジクナカメタル	1
40		CS-147121E-SH	THRUST COLLAR ASM. D=14.72 W=12	スラストウケ D=14.72 W=12 クミ	2
41		SS-8660810-TP	SCREW 1/4-40 L=8	トメネジ 1/4-40 L=8	(2)
42		D1204-555-DA0	MAIN SHAFT BUSHING REAR ASM.	ウワジクウシロメタル クミ	1
43		D1204-555-D00	MAIN SHAFT BUSHING REAR	ウワジクウシロメタル	(1)
44		D1230-555-B00	NEEDLE BEARING	ニードル ベアリング	(2)
45		D1231-555-B00	WASHER	スラスト ザガネ	(2)
46		D1232-555-B00	SNAP RING	ニードル トメワ	(2)
		NOTE(注記)	#01....FOR URBAN WHITE	アーバンホワイト用	

3. PRESSER BAR & LOWER SHAFT COMPONENTS

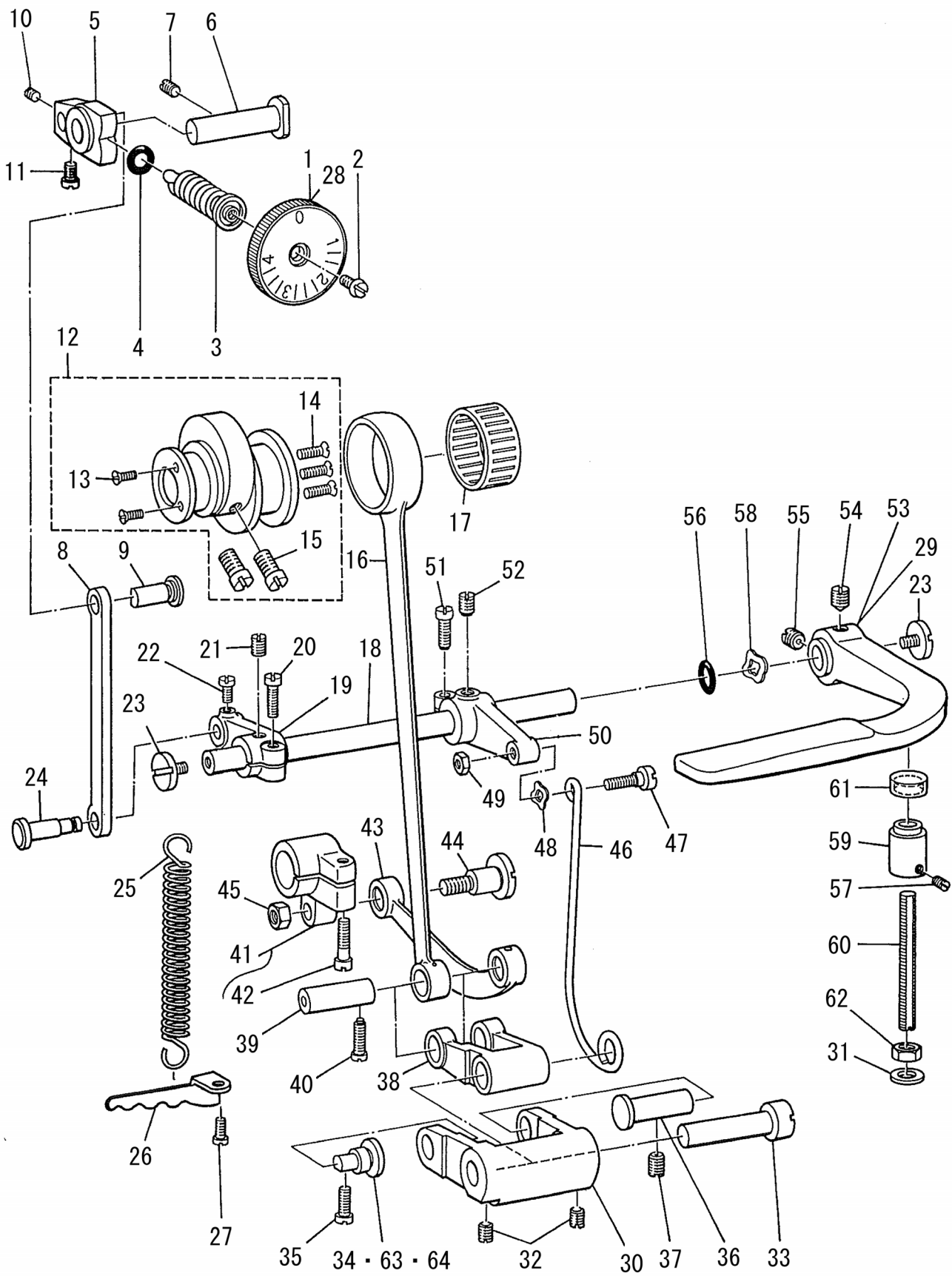
押え棒・下軸関係



REF.NO	NOTE	PART NO	DESCRIPTION	品名	Qty
1		B1524-481-0B0	PRESSER FOOT ASM.	オサエ クミ (コビガートツキ)	1
2		SS-5060310-SP	SCREW 3/32-56 L=2.8	トラスネジ 3/32-56 L=2.8	1
3		SS-7091110-TP	SCREW 9/64-40 L=10.5	マルヒラネジ 9/64-40 L=10.5	1
4		B1528-481-000	THREAD CUTTER	イトキリバ	1
5		229-07000	PRESSER BAR	オサエボウ	1
6		229-07109	PRESSER BAR BUSHING LOWER	オサエボウシタメタル	1
7	#01	229-07802	HAND LIFTER	オサエアゲレバー	1
8		229-08909	HINGE SCREW	ヒザアゲヨコボウダンネジ	1
9		101-78705	PRESSER BAR GUIDE BRACKET	オサエボウダキ	1
10		SS-8660610-TP	SCREW 1/4-40 L=6	トメネジ 1/4-40 L=6	1
11		229-07703	PRESSER GUIDE BAR	オサエアンナイボウ	1
12		229-07406	PRESSER SPRING	オサエチヨウセツバネ	1
13		B1509-555-000	PRESSER SPRING REGULATOR	オサエチヨウセツネジ	1
14		B1511-555-000	NUT	オサエチヨウセツネジ ナット	1
15		B1515-552-000	LIFTING LEVER	ヒキアゲ イタ	1
16		SD-0630275-SP	HINGE SCREW D=6.35 H=2.7	ダンネジ D=6.35 H=2.7	1
17		SD-0630301-SP	HINGE SCREW D=6.35 H=3	ダンネジ D=6.35 H=3	1
18		B1516-552-000	LIFTING LEVER LINK	ヒキアゲ イタ リンク	1
19		B1517-552-000	HINGE PIN	ヒキアゲ リンクジク	1
20		B3431-581-000	LIFTING LEVER GASKET	パツキン	1
21		B1523-226-000	SNAP RING	トメワ B	1
22		RE-0600000-K0	E-RING 6	Eガタトメワ 6	1
23		B1518-555-0A0	HAND LIFTER CAM ASM.	オサエアゲカム クミ	1
24		B1518-552-000	HAND LIFTER CAM.	オサエアゲ カム	(1)
25		RO-0371801-00	RUBBER RING	Oリング	(1)
26		WP-0740516-SP	WASHER 7.4X11.8X0.5	ヒラザガネ 7.4X11.8X0.5	1
27	#01	229-07505	PRESSER SPRING REGULATOR	オサエチヨウセツネジ	1
28		B1520-552-000-A	HAND LIFTER	オサエアゲレバー	1
29		B1521-555-000	SCREW	オサエアゲレバー トメネジ	1
30		B3412-415-000	LIFTING LEVER CONNECTING ROD	ヒザアゲ ヨコボウ	1
31		B3416-552-000	CONNECTING ROD HINGE SCREW	ヒザアゲ ヨコボウ ダンネジ	1
32		RE-0500000-K0	E-RING	Eガタトメワ 5	1
33		B3414-415-000-A	LIFTING LEVER LINK RIGHT	ヒザアゲ リンクウデ	1
34		B3416-415-000-A	SWIVEL	ツリボ-ダルマ	1
35	#01	229-07604	PRESSER SPRING REGULATOR NUT	オサエチヨウセツネジナット	1
36		SD-0600322-SD	HINGE SCREW D=6 H=3.2	ダンネジ D=6 H=3.2	1
37		B3415-481-000	CONNECTING ROD VERTICAL	ヒザアゲ レンケツボウ	1
38		NS-6620310-SP	NUT 3/16-32	ロツカクナット 3/16-32	1
39		B1308-481-0C0	GEAR LOWER ASM.	ハグルマ クミ	1
40		SS-8660810-TP	SCREW 1/4-40 L=8	トメネジ 1/4-40 L=8	(8)
41		B1306-155-0B0	GEAR & PINION ASM. UPPER	ウワカサハグルマ クミ	(1)
42		B1305-012-0A0	GEAR ASM.	ウワカサハグルマ ダイ クミ	(1)
43		B1306-155-0A0	PINION ASM.	ウワカサハグルマ シヨウ クミ	(1)
44		B1308-481-0B0	GEAR & PINION ASM.	カサハグルマ クミ	(1)
45		B1308-481-0A0	GEAR LOWER(LARGE)ASM.	シタハグルマ ダイ クミ	(1)
46		B1306-155-0A0	PINION ASM.	ウワカサハグルマ シヨウ クミ	(1)
47		B1301-481-000-A	UPPIGHT SHAFT	タテジク	1
48		B1302-552-B00	BUSHING UPPER	タテジク ウワメタル	1
49		110-04207	UPRIGHT SHAFT BUSHING LOWER	タテジクシタメタル	1
50		SS-8151150-SP	SCREW 15/64-28 L=10.5	トメネジ 15/64-28 L=10.5	2
51		B1801-481-000-A	LOWER SHAFT	シタジク	1
52		B1607-352-000	BUSHING REAR	オクリジク ウシロメタル	1
53		SS-8151150-SP	SCREW 15/64-28 L=10.5	トメネジ 15/64-28 L=10.5	1
54	*	228-14909	FELT	上軸給油フェルト	1
55		CS-111121A-SH	THRUST COLLAR ASM. D=11.11 W=12	スラストウケ D=11.11 W=12 クミ	1
56		SS-8660810-TP	SCREW 1/4-40 L=8	トメネジ 1/4-40 L=8	(2)
57		B1803-481-000	BUSHING INTERMEDIATE	シタジク ナカメタル	1
58		SS-8151150-SP	SCREW 15/64-28 L=10.5	トメネジ 15/64-28 L=10.5	1
59		B1802-481-000	BUSHING FRONT	シタジク マエメタル	1
60		SS-8151150-SP	SCREW 15/64-28 L=10.5	トメネジ 15/64-28 L=10.5	1
61		B1813-481-000	OIL SEAL	シタジク マエメタル オイルシール	1
62		B2226-481-000	LOOPER THREAD GUARD BUSHING	シタイト ホゴボス	1
		NOTE(注記)	#01....FOR URBAN WHITE	アーバンホワイト用	

4. FEED MECHANISM COMPONENTS (1)

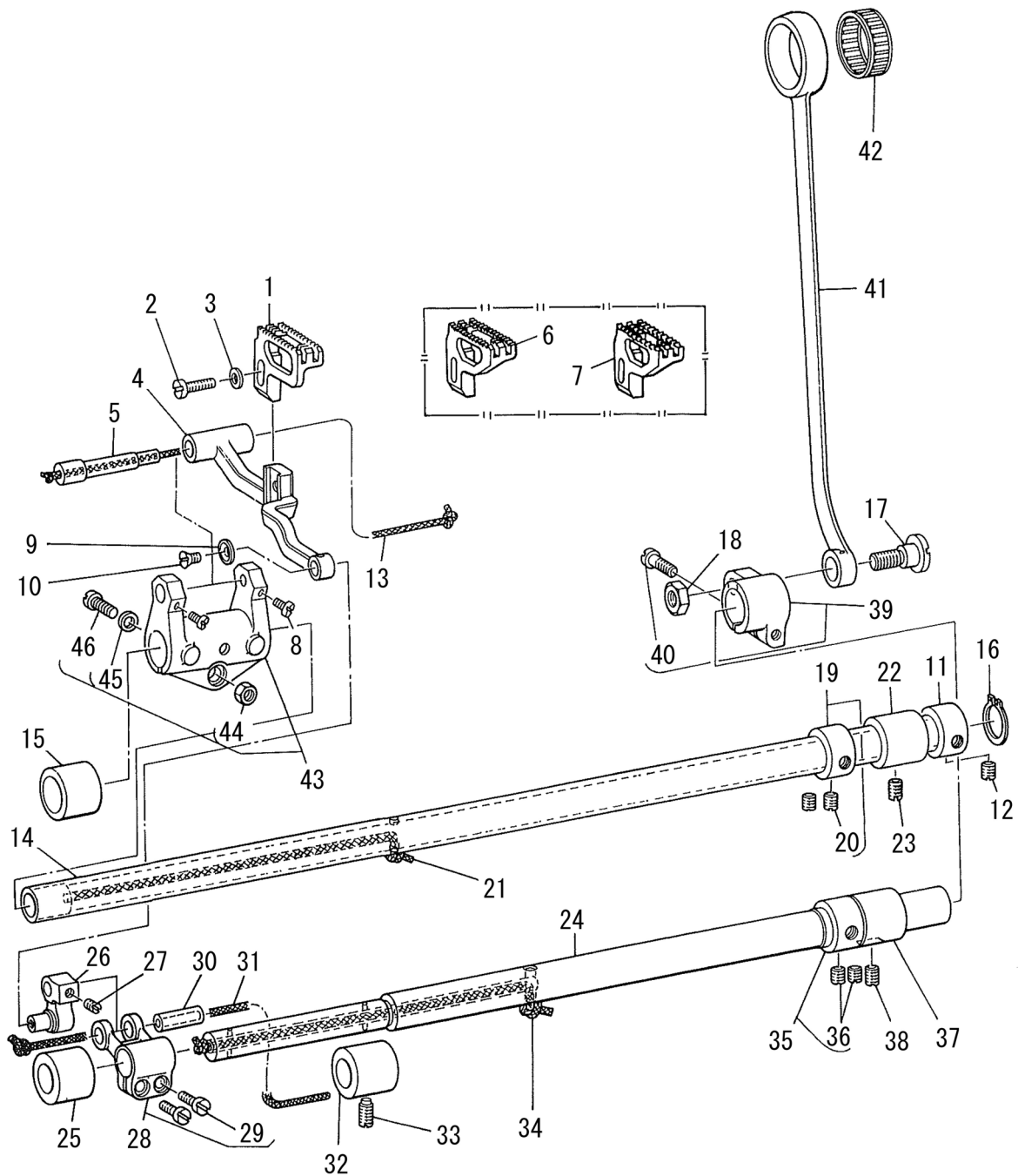
送り関係 (1)



REF.NO	NOTE	PART NO	DESCRIPTION	品名	Qty
1		B1623-555-000-A	FEED REGULATOR DIAL	メモリイタ	1
2		SS-6120930-SP	SCREW 3/16-28 L=9	ヒラネジ 3/16-28 L=9	1
3		B1634-555-000-B	STITCH LENGTH REGULATING SCREW	オクリ チョーセツネジ	1
4		RO-0742401-00	RUBBER RING	Oリング	1
5		B1620-481-000	FEED REGULATOR	オクリチョーセツダイ	1
6		B1622-555-000	HINGE PIN	オクリ チョーセツダイ トメジク	1
7		SS-8150710-SP	SCREW 15/64-28 L=7	トメネジ 15/64-28 L=7	1
8	*	401-14880	FEED REGULATOR CONNECTING ROD	送り調節器ロッド	1
9		B1626-555-000	FEED REGULATOR CONNECTING ROD PIN	オクリチョウセツキロッドピン	1
10		SS-8110510-SP	SCREW 11/64-40 L=5	トメネジ 11/64-40 L=5	1
11		SS-7110710-SP	SCREW 11/64-40 L=7	マルヒラネジ 11/64-40 L=7	1
12		B1610-481-0B0	FEED ECCENTRIC CAM ASM.	オクリ ヘンシンカム クミ	1
13	*	SS-2090710-TP	SCREW 9/64-40 L=7.2	丸皿ねじ 9/64-40 L=7.2	(2)
14		SS-2110930-SP	SCREW 11/64-40 L=8.75	マルサラネジ 11/64-40 L=8.75	(3)
15		SS-6661110-SP	SCREW 1/4-40 L=11	ヒラネジ 1/4-40 L=11	(2)
16	*	401-14884	FEED ROCKER SHAFT CONNECTING R	水平送りロッド	1
17	#01	B1636-581-B00	NEEDLE BEARING B	ニードル ベアリング B	1
18		B1621-555-000-A	CONTROL LEVER SHAFT	オクリチョーセツ レバージク	1
19	*	401-20458	CONTROL LEVER SHAFT CRANK	引っ張りばね掛け調節器腕	1
20		SS-6121210-SP	SCREW 3/16-28 L=12	ヒラネジ 3/16-28 L=12	1
21		SS-8150710-SP	SCREW 15/64-28 L=7	トメネジ 15/64-28 L=7	1
22		SS-7110910-SP	SCREW 11/64-40 L=8.5	マルヒラネジ 11/64-40 L=8.5	1
23		SS-7620750-SP	SCREW 3/16-32 L=6.5	マルヒラネジ 3/16-32 L=6.5	2
24		B1628-555-000	TENSION SPRING SUSPENSION STUD	ヒツバリ パネカケ ジク	1
25		B1646-555-000	TENSION SPRING	ヒツバリ パネ	1
26		B1636-555-000	SUSPENSION BRACKET	ヒツバリ パネカケ	1
27		SS-7111120-SP	SCREW 11/64-40 L=10.5	マルヒラネジ 11/64-40 L=10.5	1
28	#02	B1623-555-A00	FEED REGULATOR DIAL	メモリイタ	1
29	#02	B1624-555-00A	REVERSE FEED CONTROL LEVER	オクリレバー	1
30	*	401-36257	FEED DRIVING ROCKER	送り調節リンク	1
31		WP-0621016-SD	WASHER 6.2X13X1	ヒラザガネ 6.2X13X1	1
32		SS-8620610-SP	SCREW 3/16-32 L=6	トメネジ 3/16-32 L=6	2
33	*	401-14882	FEED DRIVING ROCKER HINGE PIN	送り調節二又リンクピン	1
34		B1619-555-000	FEED DRIVING ROCKER HINGE PIN	オクリ チョーセツリンク ササエピン	1
35		SS-7111120-SP	SCREW 11/64-40 L=10.5	マルヒラネジ 11/64-40 L=10.5	1
36		B1618-161-000	FEED DRIVING ROCKER ARM HINGE	オクリ チョーセツ リンクピン	1
37		SS-8150710-SP	SCREW 15/64-28 L=7	トメネジ 15/64-28 L=7	1
38	*	401-36256	FEED DRIVING ROCKER ARM	送り調節二又リンク	1
39		B1633-555-000	ROCKER ARM CONNECTING PIN	スイハイオクリ ロッドピン	1
40		SS-7111260-SP	SCREW 11/64-40 L=12	マルヒラネジ 11/64-40 L=12	1
41		B1608-481-000	FEED ROCKER SHAFT CRANK ARM	スイハイオクリウデ	1
42		SS-6121610-TP	SCREW 3/16-28 L=15.5	ヒラネジ 3/16-28 L=15.5	(1)
43		B1606-481-000	CONNECTING ROD	スイハイ オクリ レンケツカン	1
44		SD-1020701-SP	HINGE SCREW D=10.2 H=7	ダンネジ D=10.2 H=7	1
45		NS-6680320-SP	NUT 9/32-28	ロツカクナツト 9/32-28	1
46		B1630-555-000	ROCKER ARM CONNECTING ROD	オクリ チョーセツロッド	1
47		SD-0500401-SP	HINGE SCREW D=5 H=4	ダンネジ D=5 H=4	1
48		WZ-0541510-KP	WAVED WASHER 5.4X9.0X0.3	ナミガタザガネ 5.4X9X0.3	1
49		NS-6120310-SP	NUT 3/16-28	ロツカクナツト 3/16-28	1
50	*	401-14881	CONTROL LEVER CRANK REAR	送り調節腕	1
51		SS-6121210-SP	SCREW 3/16-28 L=12	ヒラネジ 3/16-28 L=12	1
52		SS-8150710-SP	SCREW 15/64-28 L=7	トメネジ 15/64-28 L=7	1
53		B1624-555-000	REVERSE FEED CONTROL LEVER	オクリレバー	1
54		SS-8661040-TP	SCREW 1/4-40 L=10	トメネジ 1/4-40 L=10	1
55		SS-8660810-TP	SCREW 1/4-40 L=8	トメネジ 1/4-40 L=8	1
56		RO-0691801-00	RUBBER RING	Oリング	1
57		SS-8090540-SP	SCREW 9/64-40 L=5	トメネジ 9/64-40 L=5	1
58		WZ-1052010-KP	WAVED WASHER	ナミガタザガネ 10.5X14.5X0.3	1
59		B1660-481-000	STOPPER	レバー ストツパー	1
60		B1661-481-000	SCREW	レバー ストツパー ネジ	1
61		B1662-481-000	LEVER STOPPER RUBBER CAP	レバー ストツパー コム	1
62		NS-6150430-SP	NUT 15/64-28	ロツカクナツト 15/64-28	1
63	* #01	400-82080	FEED DRIVING ROCKER HINGE PIN 1	送り調節リンク支えピン (1)	1
64	* #01	400-82081	FEED DRIVING ROCKER HINGE PIN 2	送り調節リンク支えピン (2)	1
		NOTE(注記)	#01....SELECTIVE PARTS #02....FOR URBAN WHITE	選択部品 アーバンホワイト用	

5. FEED MECHANISM COMPONENTS (2)

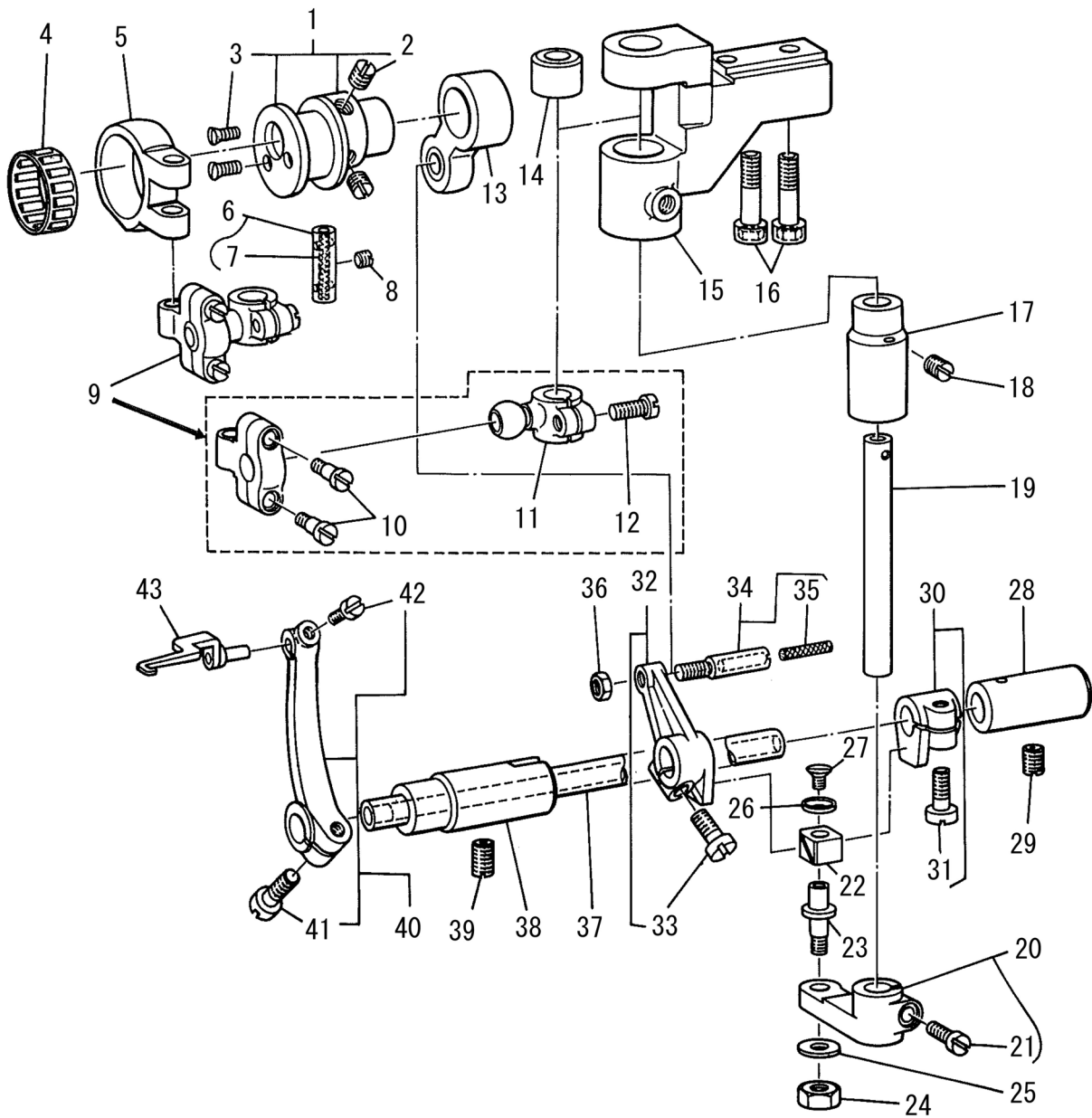
送り関係 (2)



REF.NO	NOTE	PART NO	DESCRIPTION	品名	Qty
1		B1613-481-F00	FEED DOG	オクリバ (チユ-アツモノ)	1
2		SS-7111410-TP	SCREW 11/64-40 L=14	マルヒラネジ 11/64-40 L=14	1
3		WP-0480856-SP	WASHER 4.8X8.4X0.8	ヒラザガネ 4.8X8.4X0.8	1
4		B1602-481-000-A	FEED BAR	オクリダイ	1
5		B1604-486-000	FEED BAR SHAFT	オクリダイジク	1
6	#01	B1613-481-D00	FEED DOG (D)	オクリバ D	1
7	#01	B1613-481-G00	FEED DOG	オクリバ (ウレタン バンド ヨー)	1
8		SS-6090810-SP	SCREW 9/64-40 L=7.5	ヒラネジ 9/64-40 L=7.5	2
9		B1715-481-000	COUNTER-SUNK WASHER	ピンサラ ザガネ	1
10		SS-1080510-SP	SCREW 1/8-44 L=5	サラネジ 1/8-44 L=5	1
11		CS-1470712-SH	THRUST COLLAR D=14.72 W=7	スラストウケ D=14.72 W=7	1
12		SS-8110410-TP	SCREW 11/64-40 L=3.5	トメネジ 11/64-40 L=3.5	2
13		CQ-3030000-00	OIL WICK	ユシン	0.2
14		B1601-555-000	FEED ROCKER SHAFT	スイヘイオクリジク	1
15	*	401-33994	FEED ROCKER SHAFT BUSHING	送り軸前メタル	1
16		RC-0150001-KP	RETAINING RING 13.8	Cガタメワ 13.8	1
17		SD-1020701-SP	HINGE SCREW D=10.2 H=7	ダンネジ D=10.2 H=7	1
18		NS-6680410-SP	NUT 9/32-28	ロツカクナツト 9/32-28	1
19		229-04155	MAIN SHAFT THRUST COLLAR ASM.	ウワジクスラストウケ (クミ)	1
20		SS-8660610-TP	SCREW 1/4-40 L=6	トメネジ 1/4-40 L=6	(2)
21		CQ-3030000-00	OIL WICK	ユシン	0.3
22		B1702-155-000	BUSHING REAR	オクリジク メタル	1
23		SS-8150710-SP	SCREW 15/64-28 L=7	トメネジ 15/64-28 L=7	1
24		B1701-481-000	FEED DRIVING SHAFT	ジヨーゲ オクリジク	1
25	*	401-33993	FEED ROCKER SHAFT BUSHING	上下送り軸メタル	1
26		B1713-481-0A0	FEED BAR LINK ASM.	ジヨーゲ オクリダイ リンク クミ	1
27		SS-8110410-TP	SCREW 11/64-40 L=3.5	トメネジ 11/64-40 L=3.5	1
28		B4103-352-0A0	FEED ROCKER SHAFT CRANK ASM.	ウワメス フタマタクランク クミ	1
29		SS-6621220-SP	SCREW 3/16-32 L=12	ヒラネジ 3/16-32 L=12	(2)
30		B1610-430-000	DIFFERENTIAL FEED ROCKER SHAFT	サドー オクリダイ ジク	1
31		CQ-3030000-00	OIL WICK	ユシン	0.2
32	*	401-33993	FEED ROCKER SHAFT BUSHING	上下送り軸メタル	1
33		SS-8151150-SP	SCREW 15/64-28 L=10.5	トメネジ 15/64-28 L=10.5	1
34		CQ-3030000-00	OIL WICK	ユシン	0.2
35		229-04155	MAIN SHAFT THRUST COLLAR ASM.	ウワジクスラストウケ (クミ)	1
36		SS-8660610-TP	SCREW 1/4-40 L=6	トメネジ 1/4-40 L=6	(2)
37		B1702-155-000	BUSHING REAR	オクリジク メタル	1
38		SS-8150710-SP	SCREW 15/64-28 L=7	トメネジ 15/64-28 L=7	1
39		B1703-155-0A0	FEED DRIVING SHAFT CRANK ASM.	ジヨーゲ オクリウデ クミ	1
40		SS-6121610-SP	SCREW 3/16-28 L=15.5	ヒラネジ 3/16-28 L=15.5	(1)
41		B1708-481-000	FEED DRIVING SHAFT CONNECTING	ジヨーゲ オクリロッド	1
42	#02	B1712-481-00B	NEEDLE BEARING	ジヨーゲオクリ ベアリング	1
43		B1603-486-0A0	FEED ROCKER ASM.	オクリダイ ウデ クミ	1
44		NS-6120310-SP	NUT 3/16-28	ロツカクナツト 3/16-28	(1)
45		WP-0480856-SP	WASHER 4.8X8.4X0.8	ヒラザガネ 4.8X8.4X0.8	(1)
46		SS-6121840-SP	SCREW 3/16-28 L=18	ヒラネジ 3/16-28 L=18	(1)
		NOTE(注記)	#01.....SPECIAL ORDER PARTS #02.....SELECTIVE PARTS	特別注文部品 選択部品	

6. THREAD SPREADER COMPONENTS

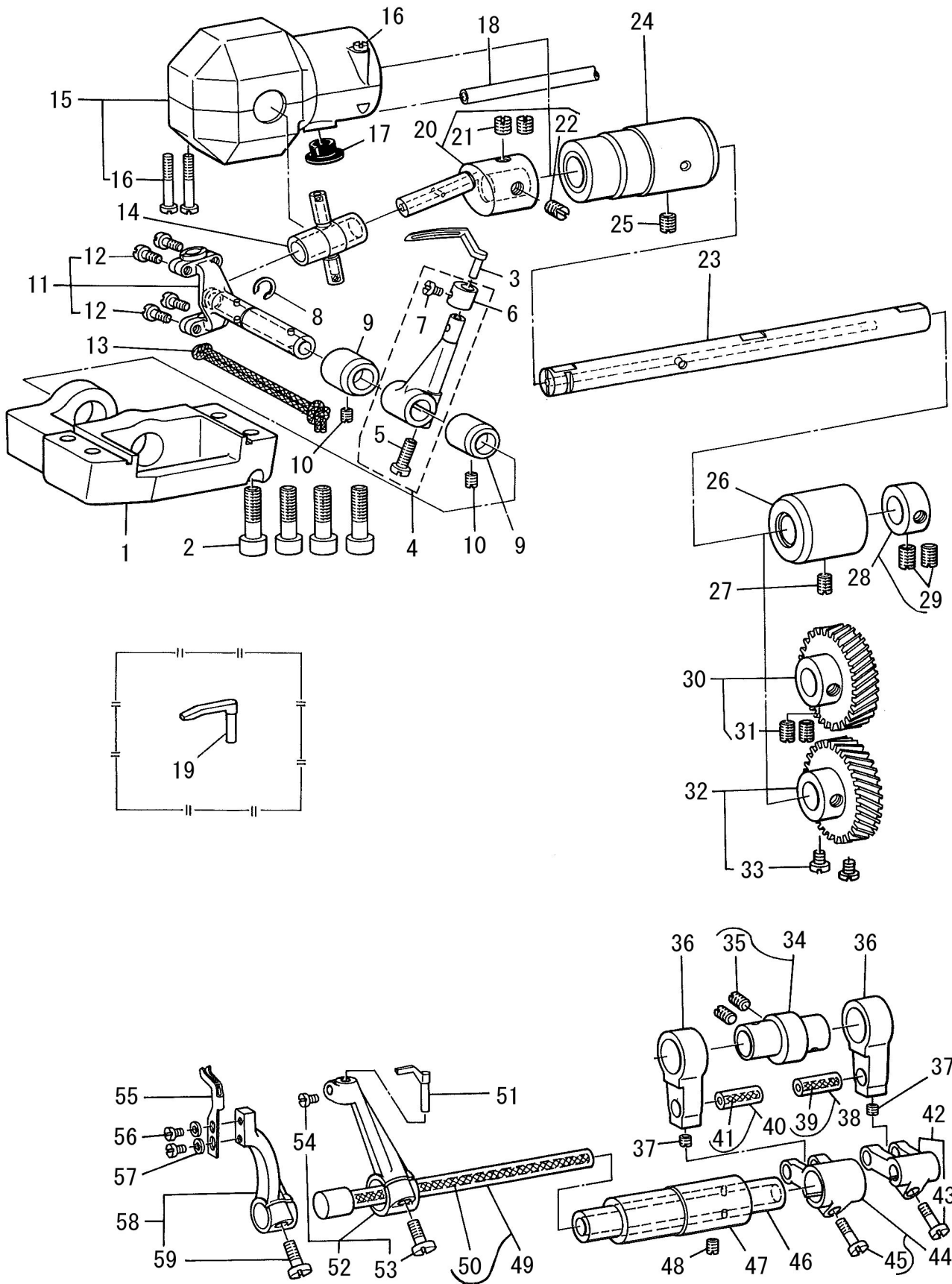
糸さばき関係



REF.NO	NOTE	PART NO	DESCRIPTION	品名	Qty
1		D2101-481-CA0	THREAD SPREADER ECCENTRIC ASM.	イトサバキカム クミ	1
2		SS-8150710-TP	SCREW 15/64-28 L=7	トメネジ 15/64-28 L=7	(2)
3		SS-2080810-SP	SCREW 1/8-44 L=7.5	マルサラネジ 1/8-44 L=7.5	(2)
4	#01	B2103-481-00B	BEARING	イトサバキカム ベアリング	1
5		B2105-481-000	LEFT & RIGHT DRIVING ROD A	サユウ ロッド A	1
6		B1403-352-0A0	PIN	クランクピン クミ	1
7		CQ-2020000-00	OIL WICK	ユシン	(0.1)
8		SS-8110410-TP	SCREW 11/64-40 L=3.5	トメネジ 11/64-40 L=3.5	1
9		B2106-481-0A0	LEFT & RIGHT DRIVING ROD (B) ASM.	サユウロッド B クミ	1
10		SD-0450701-TP	HINGE SCREW D=4.5 H=7	ダンネジ D=4.5 H=7	(1)
11		B2107-481-000	LEFT & RIGHT DRIVING ARM.	サユウ ウデ	(1)
12		SS-7111110-TP	SCREW 11/64-40 L=10.5	マルヒラネジ 11/64-40 L=10.5	(1)
13		B2117-481-0A0	FORE & AFT DRIVING ROD ASM.	ゼンゴ ロッド クミ	1
14		B2110-481-000-A	BUSHING UPPER	サユウジク ウフメタル	1
15		B2109-481-000-A	MOUNTING BASE	サユウ ジクダイ	1
16		SM-6062002-TP	SCREW M6 L=20	ロツカクアチボルト M6 L=20	2
17		B2111-481-000-A	BUSHING LOWER	サユウジク シタメタル	1
18		SS-8150710-SP	SCREW 15/64-28 L=7	トメネジ 15/64-28 L=7	1
19		B2108-481-000	LEFT & RIGHT DRIVING SHAFT	サユウ ジク	1
20		B2112-481-0A0	SLIDE BLOCK BRACKET	イトサバキ カクゴマウデ クミ	1
21		SS-7111110-TP	SCREW 11/64-40 L=10.5	マルヒラネジ 11/64-40 L=10.5	(1)
22		B1414-232-000	SQUARE BLOCK	カクゴマ	1
23		B1827-232-000	SLIDE ROLLER STUD	コロジク	1
24		NS-6120310-SP	NUT 3/16-28	ロツカクナット 3/16-28	1
25		WP-0501016-SD	WASHER 5X10.5X1	ヒラザガネ 5X10.5X1	1
26		B1715-481-000	COUNTER-SUNK WASHER	ピンサラ ザガネ	1
27		SS-1080510-SP	SCREW 1/8-44 L=5	サラネジ 1/8-44 L=5	1
28		B2124-481-000	BUSHING REAR	イトサバキジク ウシロメタル	1
29		SS-8150710-SP	SCREW 15/64-28 L=7	トメネジ 15/64-28 L=7	1
30		B2115-481-0A0	SLIDE BLOCK ASM.	イトサバキ カクゴマ スラストウケ クミ	1
31		SS-6121220-TP	SCREW 3/16-28 L=11.5	ヒラネジ 3/16-28 L=11.5	(1)
32		B2120-481-0A0	FORE & AFT DRIVING ARM ASM.	ゼンゴウデ クミ	1
33		SS-6121220-TP	SCREW 3/16-28 L=11.5	ヒラネジ 3/16-28 L=11.5	(1)
34		B2119-481-0A0	PIN	ゼンゴウデ ピン クミ	1
35		CQ-2020000-00	OIL WICK	ユシン	(0.1)
36		NS-6120310-SP	NUT 3/16-28	ロツカクナット 3/16-28	1
37		B2122-481-000	THREAD SPREADER DRIVING SHAFT	イトサバキジク	1
38		B2123-481-000	BUSHING FRONT	イトサバキジク マエメタル	1
39		SS-8150710-SP	SCREW 15/64-28 L=7	トメネジ 15/64-28 L=7	1
40		B2125-481-0A0	THREAD SPREADER DRIVING ARM ASM.	イトサバキ ウデ クミ	1
41		SS-6121220-TP	SCREW 3/16-28 L=11.5	ヒラネジ 3/16-28 L=11.5	(1)
42		SS-7090520-TP	SCREW 9/64-40 L=4.5	マルヒラネジ 9/64-40 L=4.5	(1)
43		B2126-481-0A0	THREAD SPREADER	イトサバキ クミ	1
		NOTE(注記)	#01....SELECTIVE PARTS	選択部品	

7. LOOPER & NEEDLE GUARD COMPONENTS

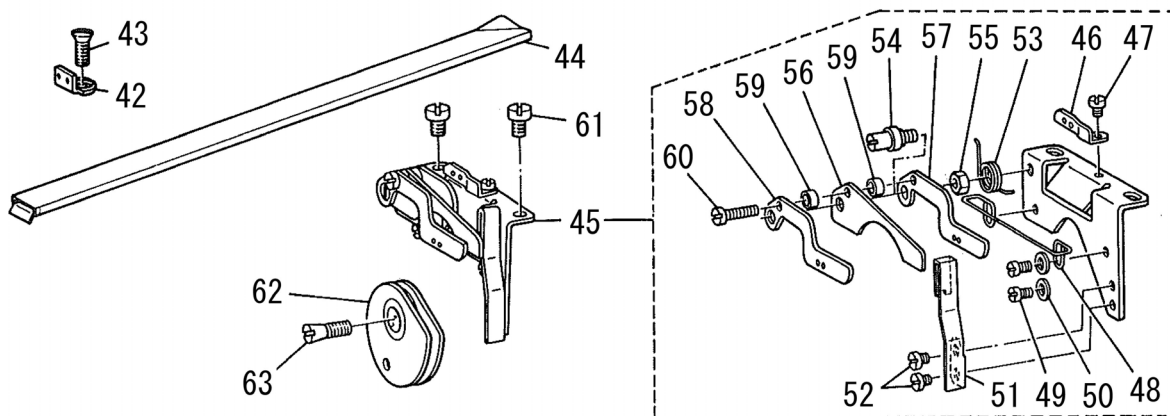
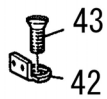
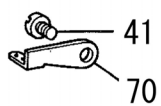
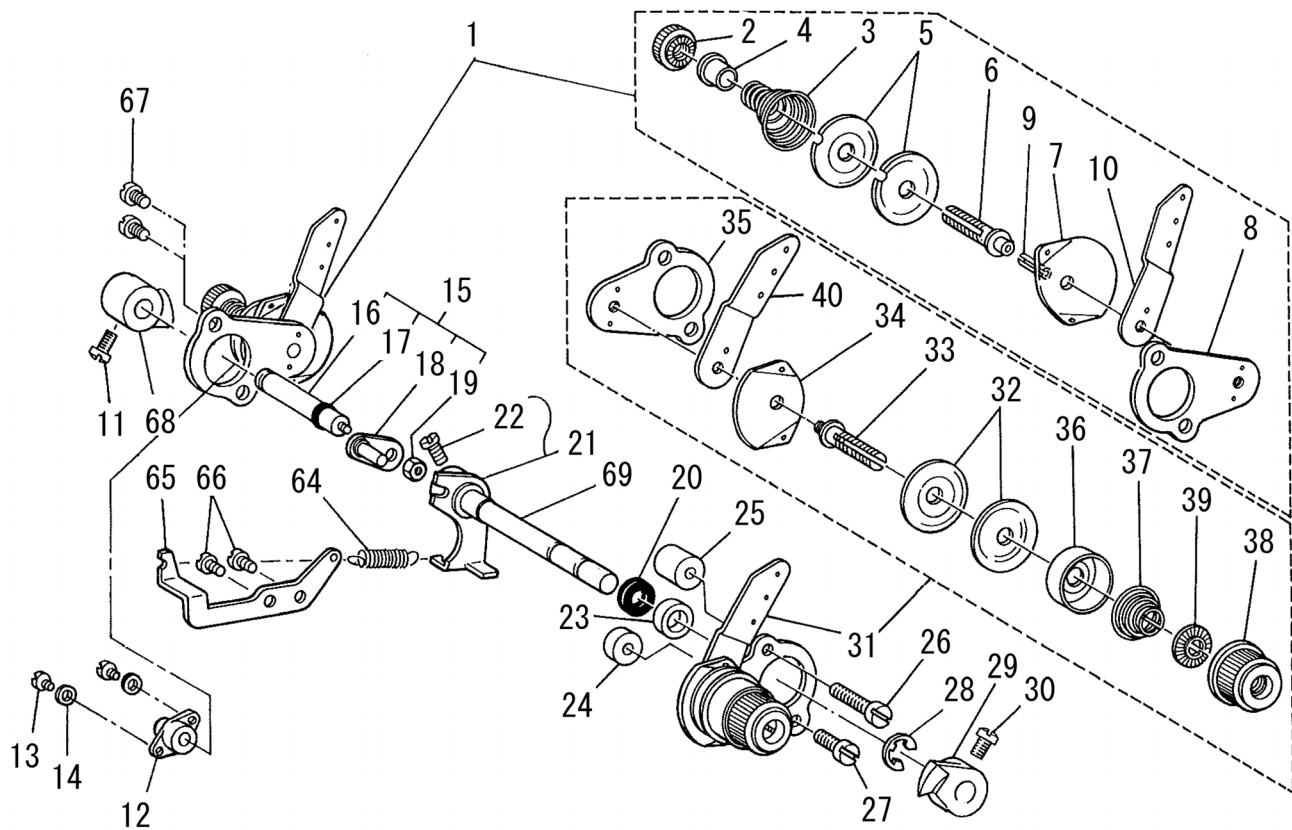
ルーパ・針受関係



REF.NO	NOTE	PART NO	DESCRIPTION	品名	Qty
1		B2013-481-000-A	LOOPER MOUNTING BASE	ルーパダイ	1
2		SM-6062002-TP	SCREW M6 L=20	ロツカクアナボルト M6 L=20	4
3		B2030-481-000	LOOPER	ルーパ	1
4		B2015-481-0A0	LOOPER ROCKER ASM.	ルーパウデ クミ	1
5		SS-6121220-TP	SCREW 3/16-28 L=11.5	ヒラネジ 3/16-28 L=11.5	(1)
6		B2025-481-000	COLLAR	ルーパウデカラー	(1)
7		SS-7090520-TP	SCREW 9/64-40 L=4.5	マルヒラネジ 9/64-40 L=4.5	(1)
8		B2032-481-000	LOOPER DRIVING LINK SET RING	ルーパ リンク トメワ	1
9		B2012-481-000	BUSHING REAR	ルーパリンク メタル	2
10		SS-8110410-TP	SCREW 11/64-40 L=3.5	トメネジ 11/64-40 L=3.5	2
11		B2010-481-0A0	LOOPER ROCKER SHAFT ASM.	ルーパ リンク クミ	1
12		SS-7090910-TP	SCREW 9/64-40 L=8.5	マルヒラネジ 9/64-40 L=8.5	(4)
13		CQ-2520000-00	OIL WICK	ユシン	0.2
14		B2008-481-000	TRUNNION	トラニオン	1
15		B2014-481-0A0	LOOPER CRANK COVER ASM.	クランク カバー クミ	1
16		SS-6092120-SP	SCREW 9/64-40 L=21.2	ヒラネジ 9/64-40 L=21.2	(3)
17		TA-1050504-R0	RUBBER PLUG	トメセン	1
18		BT-0500300-EA	OIL TUBE	ウレタンチューブ	0.1
19		B2312-481-000	NEEDLE GUARD	コデイハリウケ	1
20		B2006-481-0A0	LOOPER CRANK (WITH SCREW)	ルーパ クランク クミ	1
21		SS-8660810-TP	SCREW 1/4-40 L=8	トメネジ 1/4-40 L=8	(2)
22		B2007-481-000	LOOPER CRANK ADJUSTING SCREW	クランク チョーセツネジ	(1)
23		B2001-481-000-A	LOOPER CRANK DRIVING SHAFT	ルーパジク	1
24		B2002-481-000	BUSHING FRONT	ルーパジク マエメタル	1
25		SS-8150710-SP	SCREW 15/64-28 L=7	トメネジ 15/64-28 L=7	1
26		B1803-481-000	BUSHING INTERMEDIATE	シタジク ナカメタル	1
27		SS-8150710-SP	SCREW 15/64-28 L=7	トメネジ 15/64-28 L=7	1
28		CS-111121A-SH	THRUST COLLAR ASM. D=11.11 W=12	スラストウケ D=11.11 W=12 クミ	1
29		SS-8660810-TP	SCREW 1/4-40 L=8	トメネジ 1/4-40 L=8	(2)
30		B2004-481-0A0	GEAR UPPER	ルーパ ハグルマ ウエ クミ	1
31		SS-8660810-TP	SCREW 1/4-40 L=8	トメネジ 1/4-40 L=8	(2)
32		B2005-481-0AB	GEAR LOWER	ルーパ ギヤー シタ B クミ	1
33		SS-6660610-TP	SCREW 1/4-40 L=6	ヒラネジ 1/4-40 L=6	(2)
34		B2301-481-0A0	NEEDLE GUARD CAM	ハリウケ カム クミ	1
35		SS-8150710-TP	SCREW 15/64-28 L=7	トメネジ 15/64-28 L=7	(2)
36		B2302-481-000	NEEDLE GUARD CRANK ROD	ハリウケ ロツド	2
37		SS-8110410-TP	SCREW 11/64-40 L=3.5	トメネジ 11/64-40 L=3.5	2
38		B1610-430-0A0	PIN ASM.	フタマタウデ ピン クミ	1
39		CQ-3030000-00	OIL WICK	ユシン	(0.1)
40		B1610-430-0A0	PIN ASM.	フタマタウデ ピン クミ	1
41		CQ-3030000-00	OIL WICK	ユシン	(0.1)
42		B2303-481-0A0	LOOP GUIDE ROCKER FORKER ARM ASM.	ルーパガイド フタマタウデ クミ	1
43		SS-7111110-TP	SCREW 11/64-40 L=10.5	マルヒラネジ 11/64-40 L=10.5	(1)
44		B2304-481-0A0	REAR NEEDLE GUARD ROCKER FORKER ARM ASM	ウシロガワハリウケ フタマタウデ クミ	1
45		SS-7111310-TP	SCREW 11/64-40 L=12.8	マルヒラネジ 11/64-40 L=12.8	(1)
46		B2306-481-000	NEEDLE GUARD DRIVING SHAFT	ハリウケジク	1
47		B2307-481-000	BUSHING	ハリウケ ジクメタル	1
48		SS-8150710-SP	SCREW 15/64-28 L=7	トメネジ 15/64-28 L=7	1
49		B2305-481-0A0	LOOP GUIDE DRIVING SHAFT ASM.	ルーパガイド ジク クミ	1
50		CQ-2520000-00	OIL WICK	ユシン	(0.3)
51		B2311-481-000-A	NEEDLE GUARD	ハリウケ	1
52		B2309-481-0A0	REAR NEEDLE GUARD ROCKER ARM ASM.	ウシロガワハリウケウデ クミ	1
53		SS-6121220-TP	SCREW 3/16-28 L=11.5	ヒラネジ 3/16-28 L=11.5	(1)
54		SS-7090910-TP	SCREW 9/64-40 L=8.5	マルヒラネジ 9/64-40 L=8.5	(1)
55		B2310-481-000	LOOP GUIDE	ルーパ ガイド	1
56		SS-7090520-TP	SCREW 9/64-40 L=4.5	マルヒラネジ 9/64-40 L=4.5	2
57		WP-0371026-SD	WASHER 3.7X7X1	ヒラザガネ 3.7X7X1	2
58		B2308-481-0A0	LOOP GUIDE ROCKER ARM ASM.	ルーパ ガイドウデ クミ	1
59		SS-6121220-TP	SCREW 3/16-28 L=11.5	ヒラネジ 3/16-28 L=11.5	(1)

8. TENSION & LOOPER THREAD TAKE-UP COMPONENTS

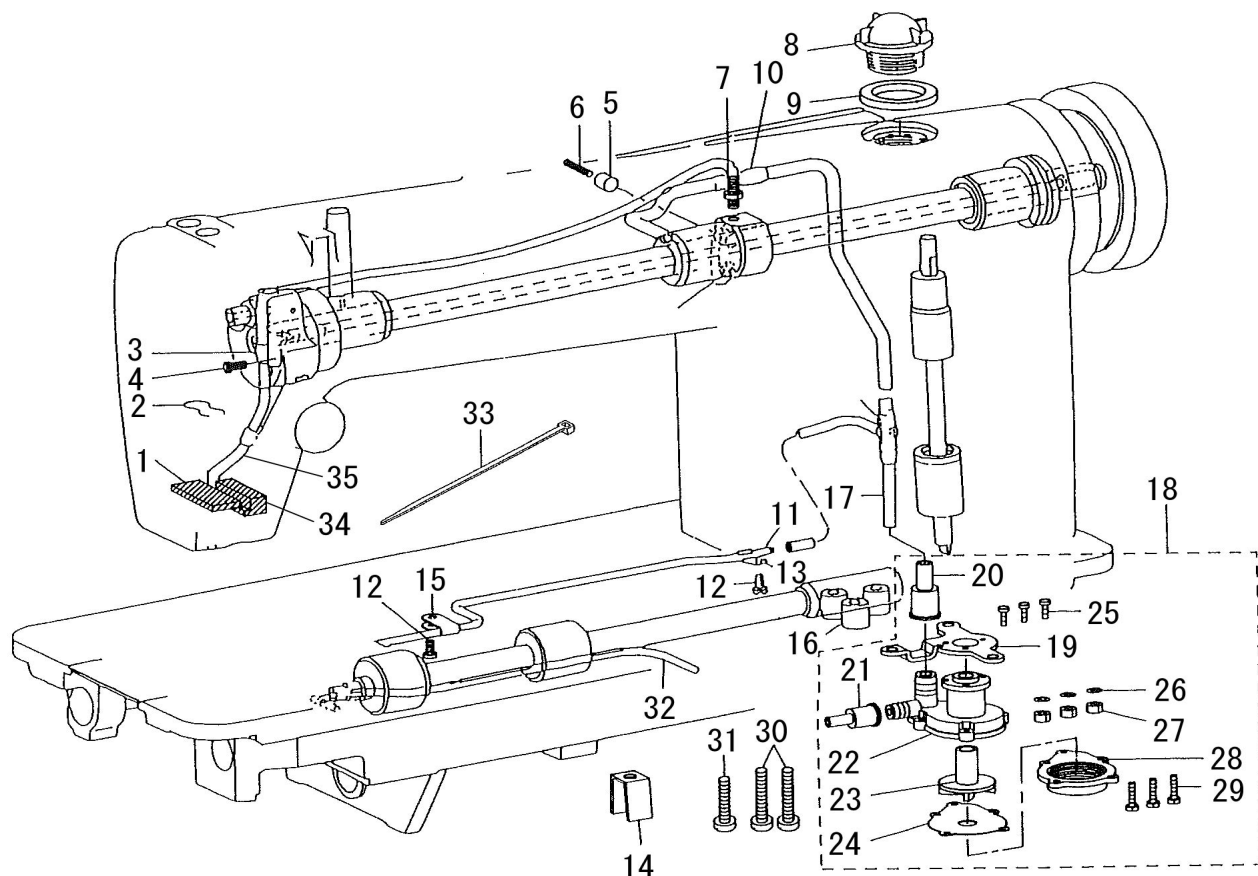
糸調子・下糸カム関係



REF.NO	NOTE	PART NO	DESCRIPTION	品名	Qty
1		B3103-481-0A0	LOOPER THREAD TENSION ASM.	シタイトチヨ-シ クミ	1
2		110-72204	TENSION NUT	イトチヨウシ ナット	(1)
3		B3106-481-000	LOOPER THREAD TENSION SPRING	イトチヨ-シ バネ	(1)
4		B3120-125-000	ROTATING STOPPER	イトチヨ-シサラ カイテンドメ	(1)
5		B3126-352-000	TENSION DISC	イトチヨ-シ サラ	(2)
6		B3104-481-000	LOOPER THREAD TENSION POST	イトチヨ-シボー	(1)
7		B3106-380-000	THREAD GUIDE	シタイトチヨ-シサラ イトアンナイ	(1)
8		B3101-481-000	TENSION CONTROLLER INSTALLING	イトチヨ-シ トリツケダイ	(1)
9		PS-0200102-KH	SPRING PIN 2.0X10	スプリングピン 2.0X10	(1)
10		B3103-481-000	LOOPER THREAD TENSION CONTROL	シタイトチヨ-シ アンナイイタ	(1)
11		SS-6110420-TP	SCREW 11/64-40 L=4.8	ヒラネジ 11/64-40 L=4.8	1
12		D3111-481-CA0	TENSION RELEASE SHAFT COLLAR ASM.	イトユルメ ジクウケ クミ	1
13		SS-6090630-SP	SCREW 9/64-40 L=6	ヒラネジ 9/64-40 L=6	2
14		B3534-012-000	GASKET	パツキン	2
15		B3135-481-0B0	LOOPER THREAD RELEASE SHAFT ASM.	シタイトユルメジク クミ	1
16		B3135-481-000	LOOPER THREAD RELEASE SHAFT	シタイト ユルメジク	(1)
17		D3136-481-CA0	TENSION RELEASE ARM ASM.	シタイトユルメジク ウデ クミ	(1)
18		NS-6110310-SP	NUT 11/64-40	ロツカクナツト 11/64-40	(1)
19		RO-0371801-00	RUBBER RING	Oリング	(1)
20		B1522-552-000	OIL SEAL RING	オサエアゲ ジク オイルシール	1
21		D3130-481-CA0	TENSION RELEASE ARM ASM.	ウワイトユルメウデ クミ	1
22		SS-6110710-TP	SCREW 11/64-40 L=6.5	ヒラネジ 11/64-40 L=6.5	(1)
23		B3115-481-000	TENSION RELEASE SHAFT SPACER	イトユルメ ジクカラ	1
24		B3116-481-000	SPACER(A) FOR INSTALLING PLATE	イトチヨ-シ トリツケダイ カラー A	1
25		B3117-481-000	SPACER(B) FOR INSTALLING PLATE	イトチヨ-シ トリツケダイ カラー B	1
26		SS-4112515-SP	SCREW 11/64-40 L=25	ナベネジ 11/64-40 L=25	1
27		SS-4111415-SP	SCREW 11/64-40 L=14	ナベネジ 11/64-40 L=14	1
28		RE-0600000-K0	E-RING 6	Eガタトメワ 6	1
29		B3120-481-000	NEEDLE THREAD TENSION RELEASE	ウワイトユルメ	1
30		SS-6110420-TP	SCREW 11/64-40 L=4.8	ヒラネジ 11/64-40 L=4.8	1
31		B3102-481-0A0	NEEDLE THREAD TENSION ASM.	ウワイトチヨ-シ クミ	1
32		B3126-012-000	THREAD TENSION DISK	イトチヨ-シサラ	(2)
33		B3104-481-000	LOOPER THREAD TENSION POST	イトチヨ-シボー	(1)
34		B2306-019-000	TENSION THREAD GUIDE	イトチヨ-シ アンナイイタ	(1)
35		B3101-481-000	TENSION CONTROLLER INSTALLING	イトチヨ-シ トリツケダイ	(1)
36		B3107-704-000	TENSION DISC PRESSER TUBE	チヨ-シサラ オサエ	(1)
37		B3129-012-A00	TENSION SPRING	イトチヨ-シバネ A	(1)
38		B3119-771-000	THREAD TENSION NUT	イトチヨ-シナツト	(1)
39		B3120-125-000	ROTATING STOPPER	イトチヨ-シサラ カイテンドメ	(1)
40		B3102-481-000	NEEDLE THREAD TENSION GUIDE PLATE	ウワイトチヨ-シ アンナイイタ	(1)
41		SS-7110510-SP	SCREW 11/64-40 L=5	マルヒラネジ 11/64-40 L=5	1
42		B2201-481-000-A	LOOPER THREAD GUIDE	シタイトアンナイ	1
43		SS-1110710-SP	SCREW 11/64-40 L=7	サラネジ 11/64-40 L=7	1
44		B2202-481-000	LOOPER THREAD GUIDE TUBE	シタイト ドーカン	1
45		B2210-481-0A0	LOOPER THREAD GUIDE ASM.	カムイトアンナイ クミ	1
46		B2203-481-000	LOOPER THREAD GUIDE(B)	シタイトアンナイ B	(1)
47		SS-6080320-SP	SCREW 1/8-44 L=2.5	ヒラネジ 1/8-44 L=2.5	(1)
48		B2218-481-000	CAST-OFF WIRE	カムイト ワイヤ	(1)
49		SS-6080410-SP	SCREW 1/8-44 L=4	ヒラネジ 1/8-44 L=4	(2)
50		WP-0371026-SD	WASHER 3.7X7X1	ヒラザガネ 3.7X7X1	(2)
51		B2217-481-000	THREAD GUIDE STOPPER SPRING	カム イトアンナイ テイシバネ	(1)
52		SS-6080320-SP	SCREW 1/8-44 L=2.5	ヒラネジ 1/8-44 L=2.5	(2)
53		B2216-481-000	THREAD GUIDE SPRING	カム イトアンナイ バネ	(1)
54		B2214-481-000	THREAD GUIDE STUD	カムイトジク	(1)
55		NS-6110310-SP	NUT 11/64-40	ロツカクナツト 11/64-40	(1)
56		B2213-481-000	CAST-OFF PLATE	カムイトツメ	(1)
57		B2212-481-000	LOOPER THREAD GUIDE RIGHT	カム イトアンナイ ミギ	(1)
58		D2211-481-D00	LOOPER THREAD GUIDE LEFT	カムイトアンナイ	(1)
59		B2215-481-000	COLLAR	カム イトアンナイ カラー	(2)
60		SS-7081310-SP	SCREW 1/8-44 L=12.5	マルヒラネジ 1/8-44 L=12.5	(1)
61		SS-4110515-SP	SCREW 11/64-40 L=5	ナベネジ 11/64-40 L=5	2
62		B2220-481-010	LOOPER THREAD CAM ASM.	シタイトカム クミ	1
63		B2225-481-000	SCREW	シタイト カムトメネジ	1
64		D3134-481-C00	SPRING	ヒザアゲ リンクウデ バネ	1
65		D3133-481-C00	SUSPENSION BRACKET	ヒザアゲ リンクウデ バネカケ	1
66		SS-4110715-SP	SCREW 11/64-40 L=7	ナベネジ 11/64-40 L=7	2
67		SS-4110715-SP	SCREW 11/64-40 L=7	ナベネジ 11/64-40 L=7	2
68		B3121-481-000	LOOPER THREAD TENSION RELEASE	シタイトユルメ	1
69		D3110-481-C00	TENSION RELEASE SHAFT	イトユルメ ジク	1
70		B3122-481-000	FRAME THREAD GUIDE	イトアンナイ	1

9. OIL LUBRICATION MECHANISM COMPONENTS

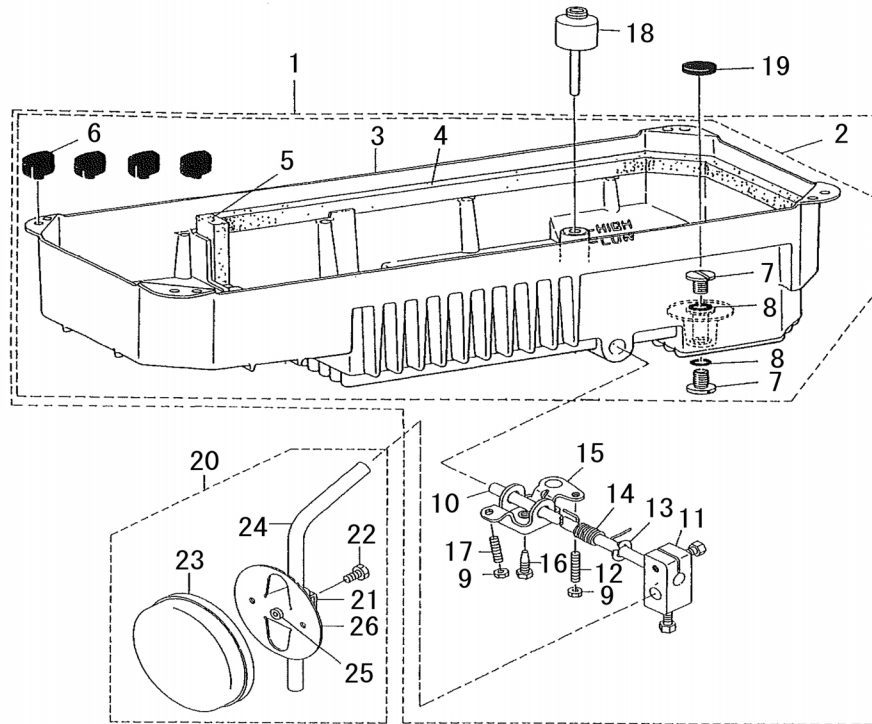
給油関係



REF.NO	NOTE	PART NO	DESCRIPTION	品名	Qty
1	*	B3528-552-000	OIL RETURN FELT	還流フェルト	1
2		229-25101	OIL FELT PRESSER	カンリユウフエルトオサエ	1
3		D3536-555-B00	OIL RETURN TUBE PRESSER PLATE	カンリユウパイプ オサエ	1
4		SS-4110715-SP	SCREW 11/64-40 L=7	ナベネジ 11/64-40 L=7	1
5		B3534-155-000	PLUNGER	プランジャー	1
6		B1214-038-000	PLUNGER SPRING	プランジャー オサエバネ	1
7		SQ-1110401-MZ	CONNECTING SCREW	チューブレンケツネジ	2
8		B3530-555-000	OIL SIGHT WINDOW	アブラマド	1
9		RO-1952401-00	RUBBER RING	Oリング	1
10		B3527-415-000	RUBBER JOINT	キューユ パイプ ツギテ	2
11		B3553-481-000	GEAR OIL PIPE	ハグルマ キューユ パイプ	1
12		SS-4110715-SP	SCREW 11/64-40 L=7	ナベネジ 11/64-40 L=7	2
13		B2657-771-000	GUIDE	ケーブル アンナイ	1
14		B3545-122-000	OIL GUARD	キューユ ポンプ アブラヨケ	1
15		B3554-481-000	HOLDER	ハグルマ キューユ パイプ オサエ	1
16		B3552-481-000	OIL PUMP INSTALLING COLLAR	ポンプタイ カラー	3
17		B3513-484-000	MAIN SHAFT OIL PIPE	ウワジク キューユパイプ	1
18		B3501-555-0A0	LUBRICATING OIL PUMP ASM.	キューユ ポンプタイ クミ	1
19		B3503-555-000	OIL PUMP INSTALLING BASE	キューユポンプ トリツケイタ	(1)
20		B3505-555-000	RUBBER JOINT	ウワジクキューユパイプ ツギテ	(1)
21		B3506-555-000	RUBBER JOINT	カマキューユパイプ ツギテ	(1)
22		B3501-555-000	LUBRICATING OIL PUMP	キューユポンプタイ	(1)
23		B3507-555-000	OIL PUMP IMPELLER	ハネグルマ	(1)
24		B3508-555-000	OIL PUMP IMPELLER COVER	ハネグルマウケイタ	(1)
25		SM-4031001-SC	SCREW M3X0.5 L=10	ナベコネジ M3X0.5 L=10	(3)
26		WT-0320002-KZ	WASHER	ハツキザガネ M3	(3)
27		NM-6030000-OE	NUT M3X0.5	ロツカクナット M3X0.5 1シユ	(3)
28		B3502-555-000-A	LUBRICATING OIL PUMP COVER	キューユ ポンプフタ	(1)
29		SE-4301031-SR	SCREW	タップタイトネジ 3X10	(5)
30		SS-6123010-SP	SCREW 3/16-28 L=30.0	ヒラネジ 3/16-28 L=30	2
31		SS-6122510-SP	SCREW 3/16-28 L=25	ヒラネジ 3/16-28 L=25	1
32		B3521-481-000-A	LUBRICATING OIL PIPE	シタジクキューユパイプ	1
33	*	EA-9500B01-00	CABLE BAND	束線バンド	1
34	*	B3526-226-000	OIL SPONGE	還流ゴミ除け	1
35	*	BP-3000000-00	VINYL PIPE	ビニールパイプ	0.4

10. OIL RESERVOIR & KNEE LIFTER COMPONENTS

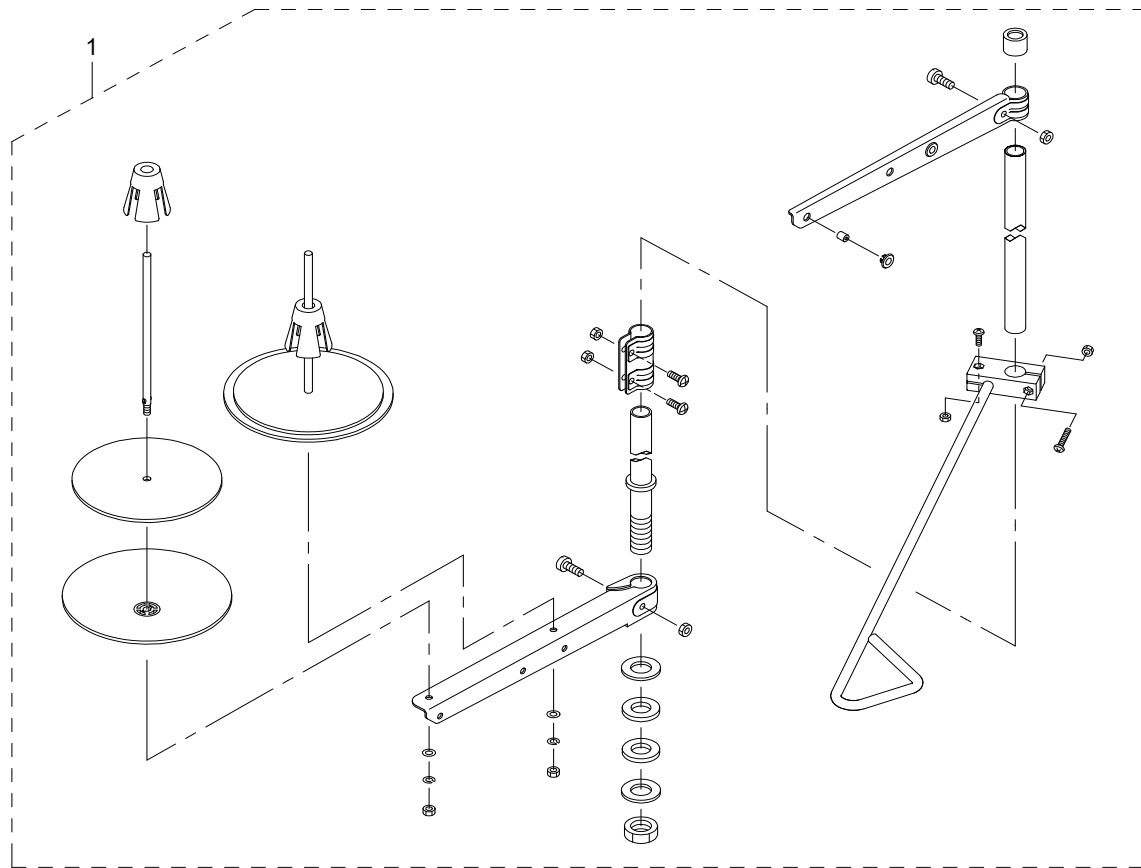
油溜・膝上げ関係



REF.NO	NOTE	PART NO	DESCRIPTION	品名	Qty
1		B8217-481-AD0	OIL RESERVOIR ASM.	アブラダマリ クミ	1
2		B8217-481-AC0	OIL RESERVOIR ASM.	アブラダマリ クミ	(1)
3		B8217-481-000	OIL RESERVOIR	アブラダメ	(1)
4		B8235-481-000	GASKET A	アブラダメ パツキン (A)	(2)
5		B8237-481-000	GASKET C	アブラダメ パツキン (C)	(1)
6		D8227-555-E00	FELT CUSHION	トーフササエゴム	(4)
7		SS-7701010-SP	SCREW 5/16-24 L=10	マルヒラネジ 5/16-24 L=10	(2)
8		RO-0681901-00	RUBBER RING	Oリング	(2)
9		NM-6060001-SE	NUT M6	ロツカクナツト M6 1シユ	(2)
10		B3420-555-000	KNEE PRESS ROD	ヒザアテヨコジク	(1)
11		229-32453	BRACKET ASM.	ヒザアテタテジクトリツケウデ (クミ)	(1)
12		SM-8063012-TR	SCREW M6 L=30	トメネジ	(1)
13		B3426-552-000	THRUST RING	ヒザアテ ヨコジク スラストウケ	(1)
14		110-24106	SPRING	ヒザアゲ カイテンバネ	(1)
15		B3425-555-000-A	CONNECTING ROD VERTICAL	ヒザアゲ カイテンウデ	(1)
16		SM-9061853-SR	SCREW M6 L=17.5	ロツカクボルト	(1)
17		SM-8063012-TR	SCREW M6 L=30	トメネジ	(1)
18		B3421-555-000	KNEE PRESS LIFTER ROD	ヒザアゲオシボ-	1
19		B8228-125-000	OIL RESERVOIR MAGNET	ジシヤク	1
20		229-34251	KNEE PAD PLATE ASM.	ヒザアテイタ (クミ)	1
21		229-34301	KNEE PAD PLATE SUPPORT	ヒザアテイタササエ	(1)
22		SM-9061203-SE	SCREW M6 L=12	ロツカクボルト M6 L=12	(1)
23		229-34509	KNEE PAD PLATE COVER	ヒザアテイタカバー	(1)
24		229-34608	KNEE PAD UPRIGHT SHAFT	ヒザアテタテジク	(1)
25		229-34400	KNEE PAD PLATE RUBBER	ヒザアテイタゴム	(1)
26		229-34202	KNEE PAD PLATE	ヒザアテイタ	(1)

11. THREAD STAND COMPONENTS

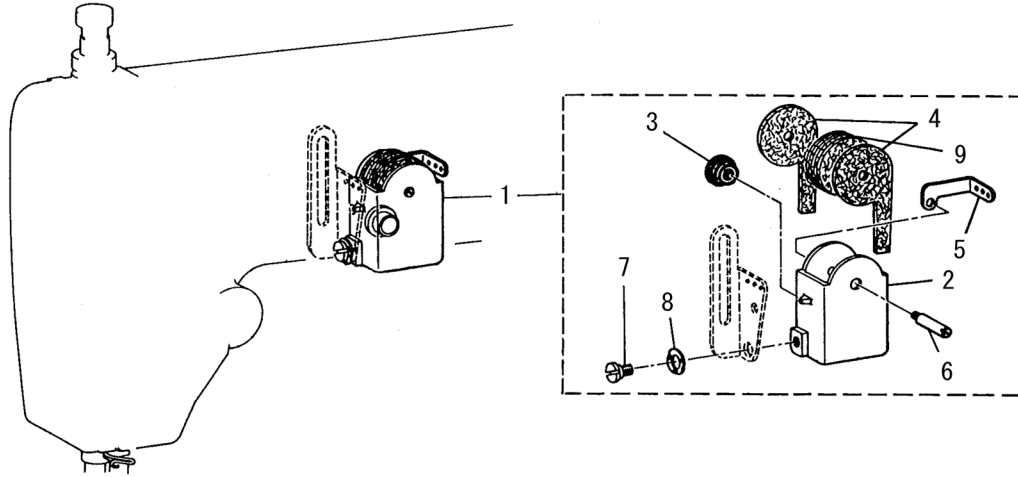
糸立装置関係



REF.NO	NOTE	PART NO	DESCRIPTION	品名	Qty
1	*	401-11351	THREAD STAND ASM.	糸立装置(組)	1

12. SILICON OIL LUBRICANT COMPONENTS (SPECIAL ORDER PARTS)

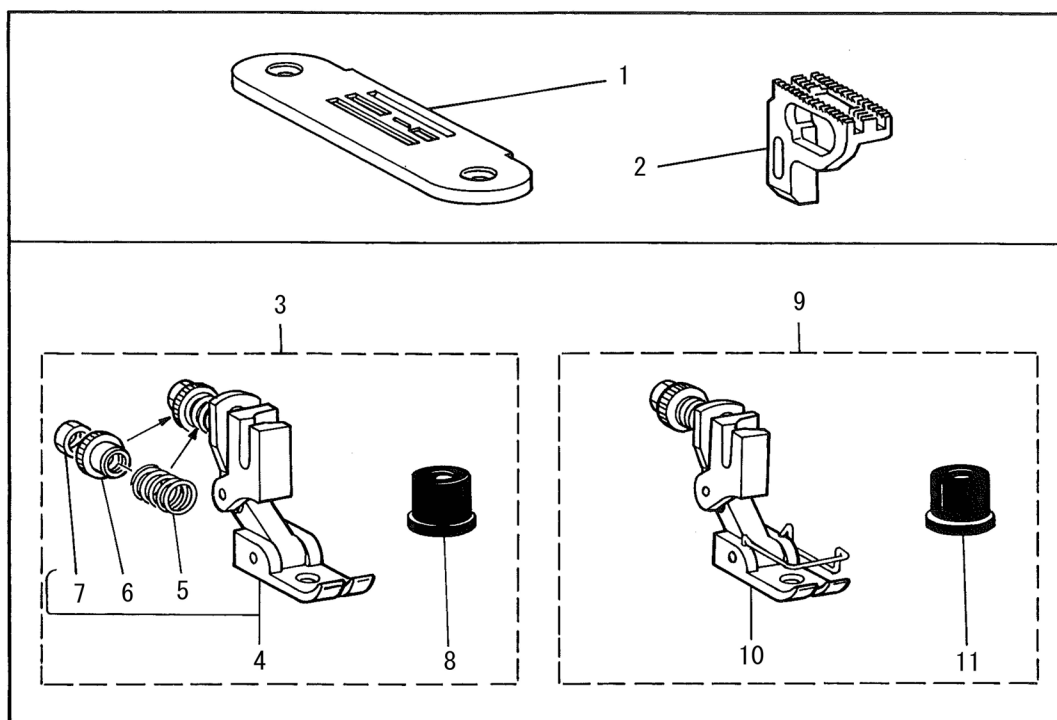
エスレン装置関係 (特別注文部品)



REF.NO	NOTE	PART NO	DESCRIPTION	品名	Qty
1		B1161-481-0B0	SILICONE OIL LUBRICANT ASM.	エスレンケース クミ	1
2		B1161-481-000-A	SILICON OIL CASE	エスレンケース	(1)
3		TA-1050504-R0	RUBBER PLUG	トメセン	(1)
4		B1166-481-000	SILICON OIL FELT	エスレン ホキーフエルト	(2)
5		B1167-481-000	SILICON THREAD GUIDE	エスレンイトアンナイ	(1)
6		B1168-481-000	SCREW	エスレンイトアンナイ トメネジ	(1)
7		SD-0640231-SP	HINGE SCREW D=6.35 H=2.3	ダンネジ D=6.35 H=2.3	(1)
8		WZ-0641510-KP	WAVED WASHER 6.4X11X0.3	ナミガタザガネ 6.4X11X0.3	(1)
9		B1162-481-000	SILICON OIL FELT	エスレンフエルト	(5)

13. EXCHANGING PARTS COMPONENTS (SPECIAL ORDER PARTS)

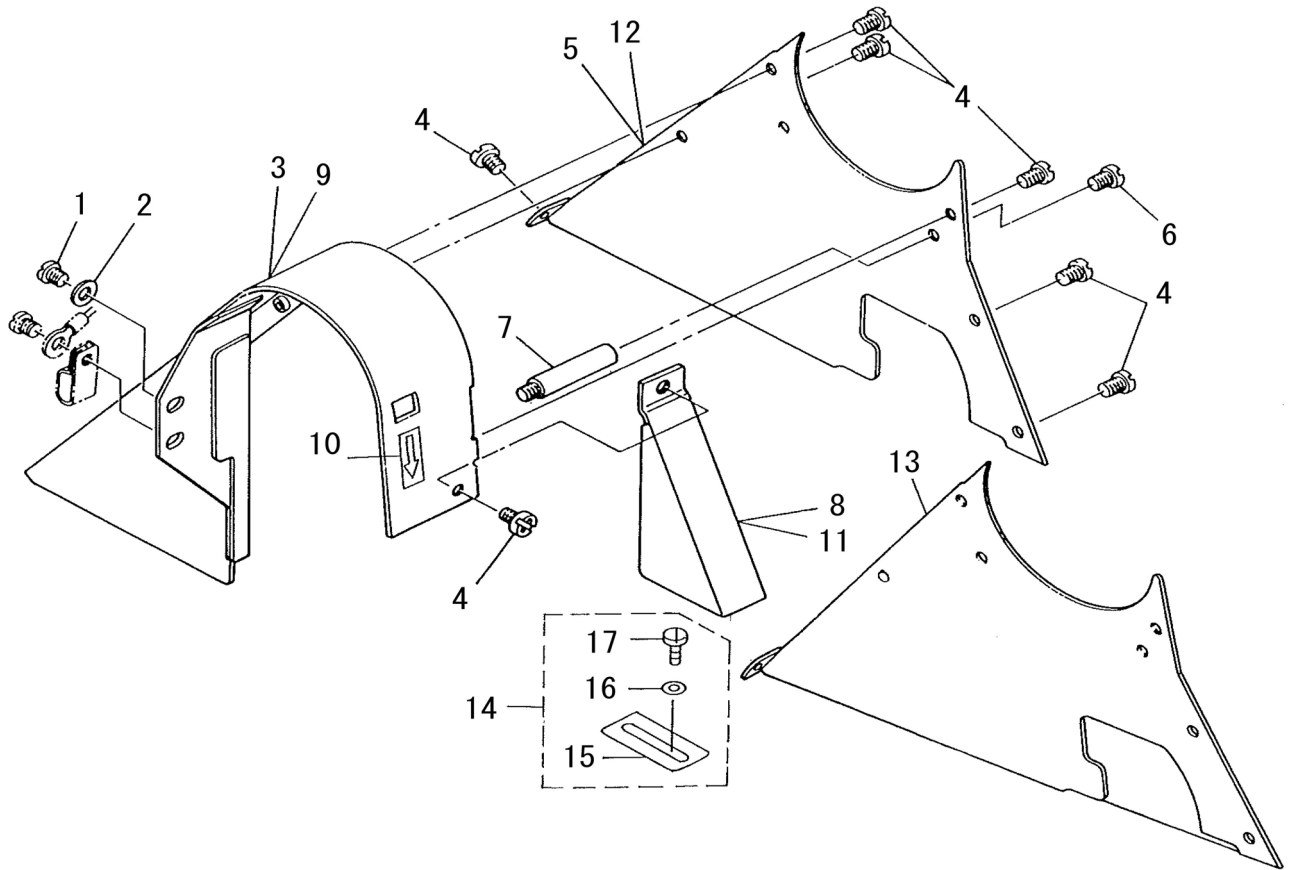
交換部品関係 (特別注文部品)



REF.NO	NOTE	PART NO	DESCRIPTION	品名	Qty
1		B1103-481-B00	THROAT PLATE (LIGHT WEIGHT)	ハリイタ	1
2		B1613-481-A00	FEED DOG (1-NEEDLE)	オクリバ (イツボンバリ)	1
3		B1524-481-CB0	SLIDING PRESSER FOOT ASM	スライディング オサエ クミ	1
4		B1524-481-CA0	SLIDING TYPE PRESSER FOOT ASM.	スライディング フット クミ	(1)
5		B1322-050-000	SPRING	クラッチ サドーバネ	(1)
6		B1533-481-C00	ADJUSTING SCREW	チヨセツネジ	(1)
7		NS-6110310-SP	NUT 11/64-40	ロツカクナツト 11/64-40	(1)
8		B1534-481-C00	PRESSER BAR CAP	オサエポー キャツプ	(1)
9		B1524-481-CD0	SLIDING TYPE PRESSER FOOT ASM.	スライディングオサエ (キャフツキ) クミ	1
10		B1524-481-CC0	SLIDING TYPE PRESSER FOOT ASM.	スライディングオサエ クミ	(1)
11		B1534-481-C00	PRESSER BAR CAP	オサエポー キャツプ	(1)

14. BELT COVER COMPONENTS

ベルトカバー関係



REF.NO	NOTE	PART NO	DESCRIPTION	品名	Qty
1		SS-4150915-SP	SCREW 15/64-28 L=9	ナベネジ 15/64-28 L=9	1
2		WP-0621016-SD	WASHER 6.2X13X1	ヒラザガネ 6.2X13X1	1
3		D8230-555-E00	BELT COVER	ベルトカバー	1
4		SS-4110515-SP	SCREW 11/64-40 L=5	ナベネジ 11/64-40 L=5	7
5		D8231-555-E00	BELT COVER TOP	ベルトカバーフタ	1
6		SS-4110815-SP	SCREW 11/64-40 L=8	ナベネジ 11/64-40 L=8	1
7		D8232-555-B00	BELT COVER SUPPORT	ベルトカバー シチユウ	1
8		D8232-555-E00	THREAD WINDER COVER	イトマキカバー	1
9	#01	B8230-380-0A0	BELT COVER	ベルトカバー (ラベルツキ)	1
10	#01	CM-5003000-01	DIRECTION LABEL	ホウコウラベル	1
11	#01	D8232-555-E0A	BOBBIN WINDER COVER	イトマキカバー	1
12	#01	D8231-555-E0B	BELT COVER TOP	ベルトカバーフタ	1
13	#03	B8231-380-000	BELT COVER TOP	ベルトカバーフタ	1
14	#02	101-63152	BELT COVER SUPPORT PLATE ASM.	ベルトカバーホジヨイタ (クミ)	1
15		101-63103	BELT COVER SUPPORT PLATE	ベルトカバーホジヨイタ	(1)
16		WP-0501016-SC	WASHER 5X10.5X1	ヒラザガネ 5X10.5X1	(1)
17		SK-3482500-SC	WOOD SCREW D=4.8 L=25	マルモクネジ D=4.8 L=25	(1)
		NOTE(注記)	#01....FOR URBAN WHITE	アーバンホワイト用	
			#02....FOR JE	JE用	
			#03....FOR JE & USE IN JAPAN	JE, 日本用	

15. LIST FOR INFORMATION OF CHANGE

変更情報リスト

As to the place changed, refer to the corresponding Rev. No.
 When previous parts (Obsoleted part) and new parts (Added parts) are not interchangeable with each other:
 In this case, even obsoleted parts (D.) can be ordered with the obsoleted part number, so select the parts with changed dates and place your orders.

変更箇所は、該当Rev. No. 版をご参照ください。
 部品の互換性がない変更の場合は、削除された品番でも、ご注文できます。

BE4810S0PJA

No, 0001-15・・・Rev. No.

*A: Added parts 追加部品 / D: Obsoleted parts 削除部品 / E: Erratum 訂正

* Rev. No.	Page 頁	Ref. No.	Parts No. 品番	* Rev. No.	Page 頁	Ref. No.	Parts No. 品番
D 14	2	1	B1121-552-0A0	A 15	2	1	401-14236
D 14	2	69	CM-3002000-B1				
D 14	2	70	CM-3002001-01	A 15	2	69	CM-3012000-01
D 14	2	71	CM-3002001-A1				
D 14	2	72	CM-3002000-C1	A 15	2	70	CM-3002000-01
				A 15	2	72	TA-1750502-R0
D 14	6	54	B1432-027-000	A 15	6	54	228-14909
D 14	8	8	B1625-555-000	A 15	8	8	401-14880
D 14	8	13	SS-2090710-SP	A 15	8	13	SS-2090710-TP
D 14	8	16	B1612-161-000	A 15	8	16	401-14884
D 14	8	19	B1627-555-0A0	A 15	8	19	401-20458
D 14	8	30	B1617-555-000	A 15	8	30	401-36257
D 14	8	33	B1615-555-000	A 15	8	33	401-14882
D 14	8	38	B1614-555-000	A 15	8	38	401-36256
D 14	8	50	400-36592	A 15	8	50	401-14881
				A 15	8	63	400-82080
				A 15	8	64	400-82081
D 14	10	15	B1605-555-000	A 15	10	15	401-33994
D 14	10	25	B1604-155-000	A 15	10	25	401-33993
D 14	10	32	B1604-155-000	A 15	10	32	401-33993
D 14	17	1	B3526-552-0A0	A 15	17	1	B3528-552-000
D 14	17	33	EA-9500B00-00	A 15	17	33	EA-9500B01-00
				A 15	17	34	B3526-226-000
				A 15	17	35	BP-3000000-00
D 14	20	1	269-10653	A 15	19	1	401-11351

NUMERICAL INDEX OF PARTS

索引

PART NO 品番	PAGE 頁	REF NO	PART NO 品番	PAGE 頁	REF NO	PART NO 品番	PAGE 頁	REF NO	PART NO 品番	PAGE 頁	REF NO
BP-300000-00	17	35	B1523-226-000	6	21	B2002-481-000	14	24	B3120-125-000	16	4
BT-0500300-EA	14	18	B1524-481-CA0	21	4	B2004-481-0A0	14	30	B3120-125-000	16	39
B1103-481-B00	21	1	B1524-481-CB0	21	3	B2005-481-OAB	14	32	B3120-481-000	16	29
B1103-481-F00	2	54	B1524-481-CC0	21	10	B2006-481-0A0	14	20	B3121-481-000	16	68
B1104-380-AA0	2	57	B1524-481-CD0	21	9	B2007-481-000	14	22	B3122-481-000	16	70
B1104-380-A00	2	58	B1524-481-0B0	6	1	B2008-481-000	14	14	B3126-012-000	16	32
B1105-380-000	2	63	B1528-481-000	6	4	B2010-481-0A0	14	11	B3126-352-000	16	5
B1106-122-000	2	22	B1533-481-C00	21	6	B2012-481-000	14	9	B3129-012-A00	16	37
B1106-380-000	2	64	B1534-481-C00	21	8	B2013-481-000-A	14	1	B3135-481-0B0	16	15
B1106-481-0A0-A	2	47	B1534-481-C00	21	11	B2014-481-0A0	14	15	B3135-481-000	16	16
B1107-380-000	2	61	B1601-555-000	10	14	B2015-481-0A0	14	4	B3148-123-000	2	35
B1107-481-000	2	52	B1602-481-000-A	10	4	B2025-481-000	14	6	B3412-415-000	6	30
B1108-481-000	2	48	B1603-486-0A0	10	43	B2030-481-000	14	3	B3414-415-000-A	6	33
B1109-481-000	2	50	B1604-486-000	10	5	B2032-481-000	14	8	B3415-481-000	6	37
B1110-481-000-A	2	41	B1606-481-000	8	43	B2103-481-00B	12	4	B3416-415-000-A	6	34
B1111-038-000	2	45	B1607-352-000	6	52	B2105-481-000	12	5	B3416-552-000	6	31
B1111-481-000	2	42	B1608-481-000	8	41	B2106-481-0A0	12	9	B3420-555-000	18	10
B1112-481-000-A	2	43	B1610-430-0A0	14	38	B2107-481-000	12	11	B3421-555-000	18	18
B1115-380-000	2	59	B1610-430-0A0	14	40	B2108-481-000	12	19	B3425-555-000-A	18	15
B1118-481-00A	2	40	B1610-430-000	10	30	B2109-481-000-A	12	15	B3426-552-000	18	13
B1118-481-000	2	13	B1610-481-0B0	8	12	B2110-481-000-A	12	14	B3431-581-000	6	20
B1119-481-000	2	14	B1613-481-A00	21	2	B2111-481-000-A	12	17	B3501-555-0A0	17	18
B1121-552-00A	2	39	B1613-481-D00	10	6	B2112-481-0A0	12	20	B3501-555-000	17	22
B1122-552-000	2	2	B1613-481-F00	10	1	B2115-481-0A0	12	30	B3502-555-000-A	17	28
B1130-481-000-A	2	5	B1613-481-G00	10	7	B2117-481-0A0	12	13	B3503-555-000	17	19
B1131-481-000	2	8	B1618-161-000	8	36	B2119-481-0A0	12	34	B3505-555-000	17	20
B1132-481-000	2	9	B1619-555-000	8	34	B2120-481-0A0	12	32	B3506-555-000	17	21
B1134-481-000	2	19	B1620-481-000	8	5	B2122-481-000	12	37	B3507-555-000	17	23
B1135-481-000	2	20	B1621-555-000-A	8	18	B2123-481-000	12	38	B3508-555-000	17	24
B1161-481-0B0	20	1	B1622-555-000	8	6	B2124-481-000	12	28	B3513-484-000	17	17
B1161-481-000-A	20	2	B1623-555-A00	8	28	B2125-481-0A0	12	40	B3521-481-000-A	17	32
B1162-481-000	20	9	B1623-555-000-A	8	1	B2126-481-0A0	12	43	B3526-226-000	17	34
B1166-481-000	20	4	B1624-555-00A	8	29	B2201-481-000-A	16	42	B3527-415-000	17	10
B1167-481-000	20	5	B1624-555-000	8	53	B2202-481-000	16	44	B3528-552-000	17	1
B1168-481-000	20	6	B1626-555-000	8	9	B2203-481-000	16	46	B3530-555-000	17	8
B1201-481-000-A	4	22	B1628-555-000	8	24	B2210-481-0A0	16	45	B3534-012-000	16	14
B1202-481-000	4	37	B1630-555-000	8	46	B2212-481-000	16	57	B3534-155-000	17	5
B1203-481-B00	4	39	B1633-555-000	8	39	B2213-481-000	16	56	B3545-122-000	17	14
B1206-481-0A0	4	28	B1634-555-000-B	8	3	B2214-481-000	16	54	B3552-481-000	17	16
B1206-481-0B0	4	29	B1636-555-000	8	26	B2215-481-000	16	59	B3553-481-000	17	11
B1213-552-000-A	4	23	B1636-581-B00	8	17	B2216-481-000	16	53	B3554-481-000	17	15
B1214-038-000	17	6	B1646-555-000	8	25	B2217-481-000	16	51	B4103-352-0A0	10	28
B1215-552-000	4	26	B1660-481-000	8	59	B2218-481-000	16	48	B8217-481-AC0	18	2
B1217-490-00A	4	21	B1661-481-000	8	60	B2220-481-010	16	62	B8217-481-AD0	18	1
B1217-490-000	4	20	B1662-481-000	8	61	B2225-481-000	16	63	B8217-481-000	18	3
B1226-552-000	4	27	B1701-481-000	10	24	B2226-481-000	6	62	B8228-125-000	18	19
B1301-481-000-A	6	47	B1702-155-000	10	22	B2301-481-0A0	14	34	B8230-380-0A0	22	9
B1302-552-B00	6	48	B1702-155-000	10	37	B2302-481-000	14	36	B8231-380-000	22	13
B1305-012-0A0	6	42	B1703-155-0A0	10	39	B2303-481-0A0	14	42	B8235-481-000	18	4
B1306-155-0A0	6	43	B1708-481-000	10	41	B2304-481-0A0	14	44	B8237-481-000	18	5
B1306-155-0A0	6	46	B1712-481-00B	10	42	B2305-481-0A0	14	49			
B1306-155-0B0	6	41	B1713-481-0A0	10	26	B2306-019-000	16	34	CM-3002000-01	2	68
B1308-481-0A0	6	45	B1715-481-000	10	9	B2306-481-000	14	46	CM-3002000-01	2	70
B1308-481-0B0	6	44	B1715-481-000	12	26	B2307-481-000	14	47	CM-3012000-01	2	69
B1308-481-0C0	6	39	B1801-481-000-A	6	51	B2308-481-0A0	14	58	CM-5003000-01	22	10
B1322-050-000	21	5	B1802-481-000	6	59	B2309-481-0A0	14	52	CQ-2020000-00	12	7
B1401-481-000	4	2	B1803-481-000	6	57	B2310-481-000	14	55	CQ-2020000-00	12	35
B1403-155-000	4	6	B1803-481-000	14	26	B2311-481-000-A	14	51	CQ-2520000-00	14	13
B1403-352-0A0	12	6	B1813-481-000	6	61	B2312-481-000	14	19	CQ-2520000-00	14	50
B1408-481-000	4	34	B1827-232-000	12	23	B2657-771-000	17	13	CQ-3030000-00	10	13
B1411-481-0A0	4	8	B1901-481-000-A	4	13	B3101-481-000	16	8	CQ-3030000-00	10	21
B1414-232-000	12	22	B1902-481-0A0-B	4	11	B3101-481-000	16	35	CQ-3030000-00	10	31
B1414-555-000	4	10	B1903-481-000	2	28	B3102-481-0A0	16	31	CQ-3030000-00	10	34
B1418-552-A00	4	5	B1903-552-000	4	36	B3102-481-000	16	40	CQ-3030000-00	14	39
B1419-155-000	4	4	B1904-481-00A	2	56	B3103-481-0A0	16	1	CQ-3030000-00	14	41
B1509-555-000	6	13	B1904-481-000	2	26	B3103-481-000	16	10	CS-111121A-SH	6	55
B1511-555-000	6	14	B1905-380-000	2	31	B3104-481-000	16	6	CS-111121A-SH	14	28
B1515-552-000	6	15	B1905-541-B00	4	35	B3104-481-000	16	33	CS-1470712-SH	10	11
B1516-552-000	6	18	B1908-481-000-A	4	15	B3106-380-000	16	7	CS-147121E-SH	4	40
B1517-552-000	6	19	B1909-481-000-A	4	17	B3106-481-000	16	3			
B1518-552-000	6	24	B1912-481-000	2	33	B3107-704-000	16	36	D1204-555-DA0	4	42
B1518-555-0A0	6	23	B1913-481-000	2	34	B3115-481-000	16	23	D1204-555-D00	4	43
B1520-552-000-A	6	28	B1914-481-000	2	36	B3116-481-000	16	24	D1208-555-D00	4	25
B1521-555-000	6	29	B1916-481-000	2	37	B3117-481-000	16	25	D1230-555-B00	4	44
B1522-552-000	16	20	B2001-481-000-A	14	23	B3119-771-000	16	38	D1231-555-B00	4	45

NUMERICAL INDEX OF PARTS

索引

PART NO 品番	PAGE 頁	REF NO	PART NO 品番	PAGE 頁	REF NO	PART NO 品番	PAGE 頁	REF NO	PART NO 品番	PAGE 頁	REF NO
D1232-555-B00	4	46	SS-2110920-TP	2	55	SS-7111260-SP	8	40	WZ-0641510-KP	20	8
D1910-481-C00	4	16	SS-2110930-SP	8	14	SS-7111310-TP	14	45	WZ-1052010-KP	8	58
D2101-481-CA0	12	1	SS-4080415-SP	2	65	SS-7111410-TP	10	2			
D2211-481-D00	16	58	SS-4110515-SP	2	7	SS-7151120-SP	4	7	101-63103	22	15
D3110-481-C00	16	69	SS-4110515-SP	2	27	SS-7620750-SP	8	23	101-63152	22	14
D3111-481-CA0	16	12	SS-4110515-SP	2	29	SS-7681650-TP	4	31	101-78705	6	9
D3130-481-CA0	16	21	SS-4110515-SP	2	32	SS-7701010-SP	8	7	110-04207	6	49
D3133-481-C00	16	65	SS-4110515-SP	2	66	SS-8090540-SP	18	57	110-24106	18	14
D3134-481-C00	16	64	SS-4110515-SP	16	61	SS-8110310-SP	2	46	110-72204	16	2
D3136-481-CA0	16	17	SS-4110515-SP	22	4	SS-8110410-TP	10	12			
D3536-555-B00	17	3	SS-4110715-SP	2	38	SS-8110410-TP	10	27	228-14909	6	54
D8227-555-E00	18	6	SS-4110715-SP	16	66	SS-8110410-TP	12	8	229-01409	4	19
D8230-555-E00	22	3	SS-4110715-SP	16	67	SS-8110410-TP	14	10	229-01805	2	71
D8231-555-E0B	22	12	SS-4110715-SP	17	4	SS-8110410-TP	14	37	229-04155	10	19
D8231-555-E00	22	5	SS-4110715-SP	17	12	SS-8110510-SP	8	10	229-04155	10	35
D8232-555-B00	22	7	SS-4110815-SP	2	15	SS-8150710-SP	8	7	229-06101	4	18
D8232-555-E0A	22	11	SS-4110815-SP	22	6	SS-8150710-SP	8	21	229-07000	6	5
D8232-555-E00	22	8	SS-4111015-SP	2	3	SS-8150710-SP	8	37	229-07109	6	6
			SS-4111415-SP	16	27	SS-8150710-SP	8	52	229-07406	6	12
EA-9500B01-00	17	33	SS-4112515-SP	16	26	SS-8150710-SP	10	23	229-07505	6	27
			SS-4150915-SP	22	1	SS-8150710-SP	10	38	229-07604	6	35
MTV-700B1100	4	1	SS-5060310-SP	6	2	SS-8150710-SP	12	18	229-07703	6	11
			SS-6060210-SP	2	49	SS-8150710-SP	12	29	229-07802	6	7
NM-6030000-0E	17	27	SS-6060210-SP	2	51	SS-8150710-SP	12	39	229-08909	6	8
NM-6060001-SE	18	9	SS-6060210-SP	2	60	SS-8150710-SP	14	25	229-12000	2	24
NS-6110310-SP	16	18	SS-6060340-SP	2	53	SS-8150710-SP	14	27	229-12109	2	25
NS-6110310-SP	16	55	SS-6060340-SP	2	62	SS-8150710-SP	14	48	229-25101	17	2
NS-6110310-SP	21	7	SS-6080320-SP	2	6	SS-8150710-TP	4	30	229-32453	18	11
NS-6120310-SP	8	49	SS-6080320-SP	2	44	SS-8150710-TP	12	2	229-34202	18	26
NS-6120310-SP	10	44	SS-6080320-SP	16	47	SS-8150710-TP	14	35	229-34251	18	20
NS-6120310-SP	12	24	SS-6080320-SP	16	52	SS-8151150-SP	6	50	229-34301	18	21
NS-6120310-SP	12	36	SS-6080410-SP	16	49	SS-8151150-SP	6	53	229-34400	18	25
NS-6150430-SP	8	62	SS-6090630-SP	16	13	SS-8151150-SP	6	58	229-34509	18	23
NS-6620310-SP	6	38	SS-6090670-TP	4	9	SS-8151150-SP	6	60	229-34608	18	24
NS-6680320-SP	8	45	SS-6090670-TP	4	14	SS-8151150-SP	10	33			
NS-6680410-SP	10	18	SS-6090810-SP	10	8	SS-8151550-SP	4	38	400-82080	8	63
			SS-6091210-TP	4	12	SS-8620610-SP	8	32	400-82081	8	64
PS-0200102-KH	16	9	SS-6092120-SP	14	16	SS-8660610-TP	6	10	401-11351	19	1
			SS-6110420-TP	16	11	SS-8660610-TP	10	20	401-14236	2	1
RC-0150001-KP	10	16	SS-6110420-TP	16	30	SS-8660610-TP	10	36	401-14880	8	8
RE-0500000-K0	6	32	SS-6110710-TP	16	22	SS-8660810-TP	4	41	401-14881	8	50
RE-0600000-K0	6	22	SS-6120930-SP	8	2	SS-8660810-TP	6	40	401-14882	8	33
RE-0600000-K0	16	28	SS-6121210-SP	8	20	SS-8660810-TP	6	56	401-14884	8	16
RO-0291801-00	4	24	SS-6121210-SP	8	51	SS-8660810-TP	8	55	401-20458	8	19
RO-0371801-00	6	25	SS-6121220-TP	12	31	SS-8660810-TP	14	21	401-33993	10	25
RO-0371801-00	16	19	SS-6121220-TP	12	33	SS-8660810-TP	14	29	401-33993	10	32
RO-0442401-00	4	33	SS-6121220-TP	12	41	SS-8660810-TP	14	31	401-33994	10	15
RO-0681901-00	18	8	SS-6121220-TP	14	5	SS-8661040-TP	8	54	401-36256	8	38
RO-0691801-00	8	56	SS-6121220-TP	14	53	SS-8681650-TP	4	32	401-36257	8	30
RO-0742401-00	8	4	SS-6121220-TP	14	59	SS-9151120-CP	2	23			
RO-1952401-00	17	9	SS-6121610-SP	10	40						
			SS-6121610-TP	8	42	TA-0750704-R0	2	11			
SD-0450701-TP	12	10	SS-6121840-SP	10	46	TA-1050504-R0	2	12			
SD-0500401-SP	8	47	SS-6122510-SP	17	31	TA-1050504-R0	14	17			
SD-0600322-SD	6	36	SS-6123010-SP	17	30	TA-1050504-R0	20	3			
SD-0630275-SP	6	16	SS-6621220-SP	10	29	TA-1250406-R0	2	4			
SD-0630301-SP	6	17	SS-6660610-TP	14	33	TA-1250705-R0	2	10			
SD-0640231-SP	20	7	SS-6661110-SP	8	15	TA-1750502-R0	2	72			
SD-1020701-SP	8	44	SS-7080510-TP	4	3	TA-2050406-R0	2	67			
SD-1020701-SP	10	17	SS-7081310-SP	16	60	TA-2101002-R0	2	16			
SE-4301031-SR	17	29	SS-7090520-TP	12	42	TA-2351004-R0	2	18			
SK-3482500-SC	22	17	SS-7090520-TP	14	7	TA-2351305-R0	2	17			
SM-4031001-SC	17	25	SS-7090520-TP	14	56						
SM-6062002-TP	12	16	SS-7090910-TP	14	12	WP-0371026-SD	14	57			
SM-6062002-TP	14	2	SS-7090910-TP	14	54	WP-0371026-SD	16	50			
SM-8063012-TR	18	12	SS-7091110-TP	6	3	WP-0480856-SP	2	30			
SM-8063012-TR	18	17	SS-7110510-SP	2	21	WP-0480856-SP	10	3			
SM-9061203-SE	18	22	SS-7110510-SP	16	41	WP-0480856-SP	10	45			
SM-9061853-SR	18	16	SS-7110710-SP	8	11	WP-0501016-SC	22	16			
SQ-1110401-MZ	17	7	SS-7110910-SP	8	22	WP-0501016-SD	12	25			
SS-1080510-SP	10	10	SS-7111110-TP	12	12	WP-0621016-SD	8	31			
SS-1080510-SP	12	27	SS-7111110-TP	12	21	WP-0621016-SD	22	2			
SS-1110710-SP	16	43	SS-7111110-TP	14	43	WP-0740516-SP	6	26			
SS-2080810-SP	12	3	SS-7111120-SP	8	27	WT-0320002-KZ	17	26			
SS-2090710-TP	8	13	SS-7111120-SP	8	35	WZ-0541510-KP	8	48			