

Bu talimatı mutlaka okuyun

JUKI®

MEB-3200

Yaralanmalara ya da ölüme sebep olan kazalara karşı korunmak için önlemler

No.00
40098371

Dikiş makinesinin ağırlığını azaltmaya yardımcı bir emniyet cihazı olan **gazlı yay**, hatalı bakım vb. nedeniyle işlevini kaybedebilir.

Gazlı yayın düzgün çalışmaması halinde, **makineye lüper ipliği takarken ya da yağ haznesine yağ eklerken yükseltmiş olan makine düşerek** yaralanmalara ya da ölüme sebep olan kazalara yol açabilir.

Bu tür kazalara karşı korunmak için, "Yaralanmalara ya da ölüme sebep olan kazalara karşı korunmak için önlemler" i mutlaka dikkatle okuyun. Ayrıca, gazlı yayın düzgün çalışmaması halinde mutlaka dikiş makinesini durdurup **gazlı yayı** hemen yenisiyle değiştirin.

Resimli ifadelerle ilgili açıklama



Bu işleme "izin verilmediğini" gösterir

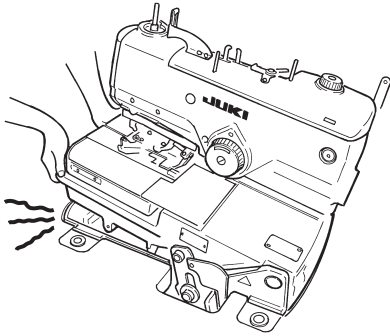


Bu "talimata" istisnasız uyulması gerektiğini gösterir



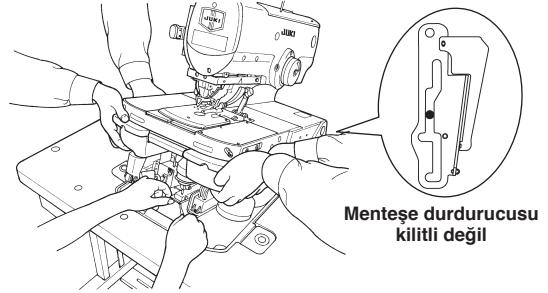
TEHLİKE : Aşağıda belirtilen işlemleri asla yapmayın. Aşağıdaki işlemlerden birini gerçekleştirmeniz halinde parmaklarınızı ya da kolunuzu makineye kaptırarak ciddi şekilde yaralanabilirsiniz ve hatta en kötü durumda parmağınız kopabilir.

Dikiş makinesi sizin için ağırsa, dikiş makinesini kesinlikle tek başınıza kaldırmayın.



Bu durumda, yaydaki gaz boşalarak işlev görmesi azalır. Gazlı yayı hemen yenisiyle değiştirin.

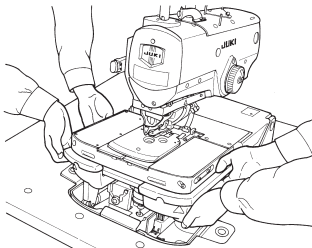
Menteşe durdurucusunu kilitlemeden, dikiş makinesini elle tutup kaldırmayın.



Dikiş makinesini sabitlemek için, menteşe durdurucusu iplik geçirme konumunda kilitlenene kadar dikiş makinesini yukarı kaldırmaya dikkat edin.

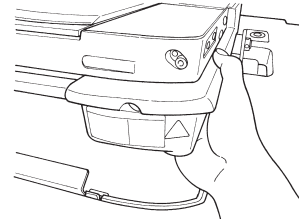


Dikiş makinesini kesinlikle iki ya da daha çok kişi birlikte yükseltmeyin/indirmeyin.

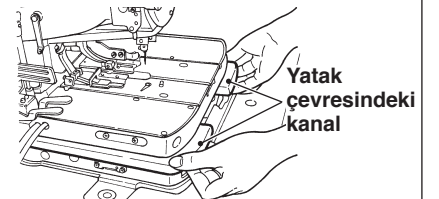


Dikiş makinesini iki ya da daha çok kişinin birlikte yükseltmesi/indirmesi halinde kişilerin el, parmak ya da kolunun makineye sıkışması riski artar. Dikiş makinesi eğer işin bir kişi tarafından yapılmasını imkansız kılacak kadar ağırsa, gazlı yayı normal konumuna getirmek için gazlı yay yenisiyle değiştirilmelidir.

Dikiş makinesini yükseltirken/indirirken, yatağın yan tarafından kesinlikle tutmayın.



Yatak çevresinde yan kanaldan tutmaya dikkat edin.

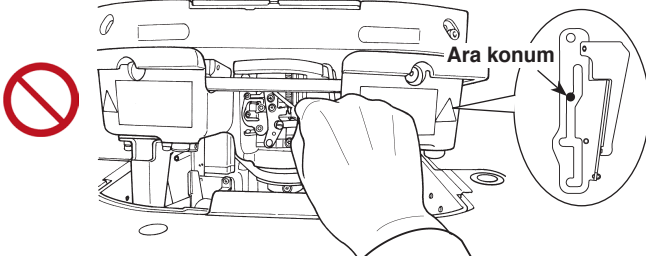




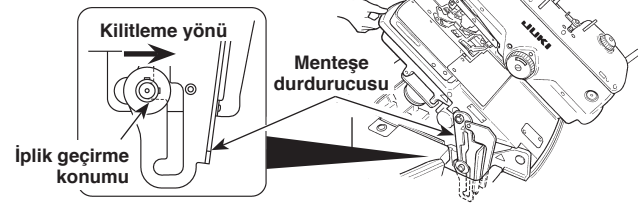
TEHLİKE : Aşağıda belirtilen işlemleri asla yapmayın. Aşağıdaki işlemlerden birini gerçekleştirmeniz halinde parmaklarınızı ya da kolunuzu makineye kaptırarak ciddi şekilde yaralanabilirsiniz ve hatta en kötü durumda parmağınız kopabilir.

Menteşe durdurucusu **ara konumdayken** dikiş makinesine **kesinlikle iplik geçirmeyin.**

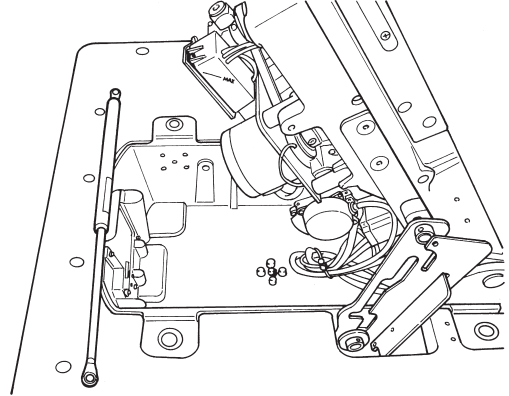
* Mentşe durdurucusu, ara konumdayken dikiş makinesinin düşmesini önleyen durdurucu olarak çalışır. Dolayısıyla menteşe durdurucusu ara konumdayken makineye iplik geçirilmemelidir.



! Dikiş makinesini sabitlemek için, menteşe durdurucusu iplik geçirme konumunda kilitlenene kadar dikiş makinesini yukarı kaldırmaya dikkat edin.



Gazlı yay çıkarılmışsa dikiş makinesini **kesinlikle kullanmayın.**



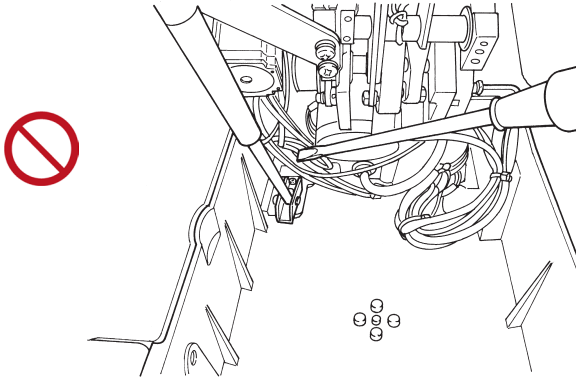
! Dikiş çeşidini değiştirdikten sonra iğne girişini mutlaka kontrol edin. Gazlı yayın işlevinde herhangi bir azalma görülürse, dikiş makinesini kullanmadan önce mutlaka normal bir parçayla değiştirin.



UYARI : İşlevi azalmış gazlı yay yüzünden ellerin, parmakların ya da kolların sıkışarak ciddi şekilde yaralanmasına yol açabilecek kazaları önlemek için aşağıdaki talimatlara mutlaka uyun.

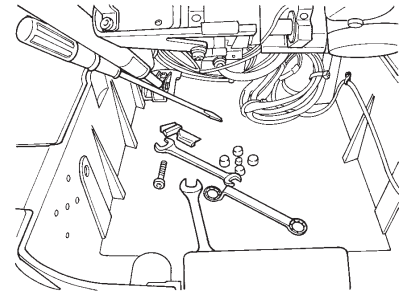
Bir alet ya da parça kullanarak gazlı yaya **hasar vermeyin.**

* Gazlı yaydaki en küçük hasar gaz kaçağına sebep olarak gazlı yayı işlevsiz hale getirebilir.



Alt kapağın içinde herhangi **bir alet ya da parça varken**, dikiş makinesini **kesinlikle esas konumuna getirmeyin.**

* Alt kapakta kalan herhangi bir alet ya da parça, gazlı yaya hasar vererek gaz kaçağına yol açabilir.

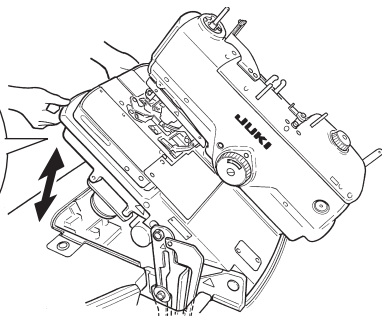


! Dikiş makinesini asıl konumuna getirmeden önce, alt kapakta herhangi bir alet ya da parça olmadığından emin olun.



! Gazlı yayın hareket etmediğini ya da düzgün çalışmadığını fark ederseniz, **gazlı yayı yenisiyle değiştirin.**

Dikiş makinesinin normalden daha ağır olduğunu ve sanki bir şeye takılmış gibi düzgün hareket etmediğini hissettiğinizde.



! Orijinal JUKI gazlı yaydan başkasını kullanmayın.

- Gazlı yayı değiştirme zamanı ve değiştirme işlemi hakkında bilgi için, üniteyle birlikte temin edilen "MEB-3200 GAZLI YAY İÇİN DİKKAT EDİLECEK NOKTALAR"e bakınız.
- Gazlı yayı değiştirmek için mutlaka orijinal JUKI gazlı yay siparişi verin.

JUKI®

JUKI CORPORATION
INDUSTRIAL SEWING MACHINE DIVISION

Copyright © 2010 JUKI CORPORATION

Dünya genelinde tüm hakları saklıdır.

* Yaralanmalara ya da ölüme sebep olan kazalara karşı koruma amaçlı bu önlemlerde yer alan açıklamalar, ürünün geliştirilmesi amacıyla önceden haber vermeden değiştirilebilir.