

TÜRKÇE

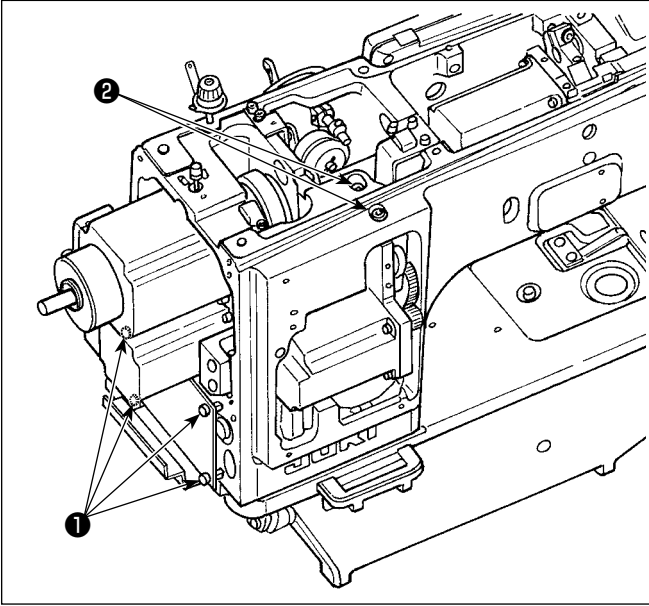
**Ters besleme kolu (tert.)
KULLANIM KILAVUZU**

Ters besleme kolunun (tert.) montaj prosedürü

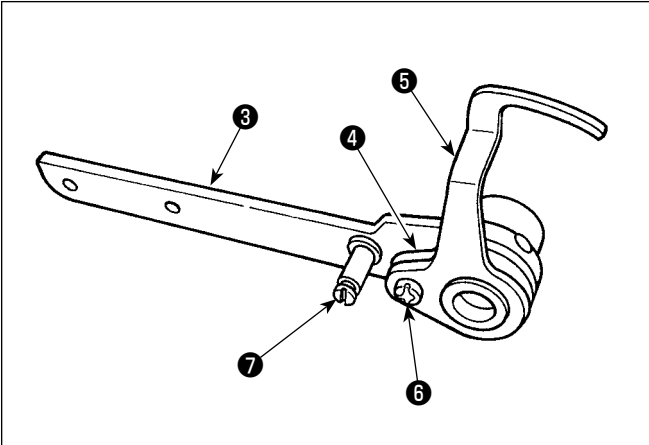


UYARI:

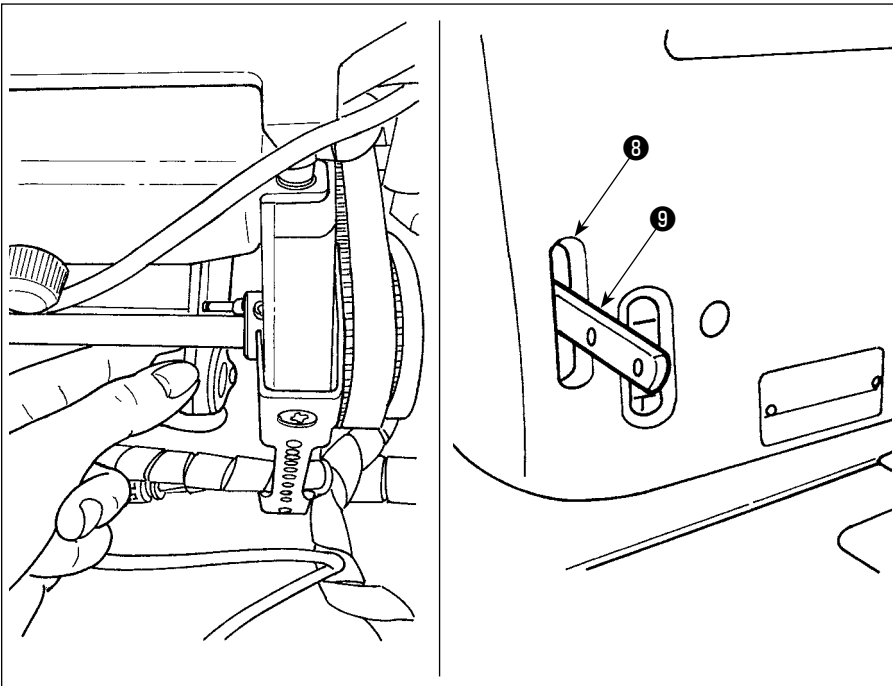
Makinenin aniden durarak yaralanmalara sebep olmaması için, bir sonraki çalışmayı gücü kestikten ve motorun çalışmadığından emin olduktan sonra başlatın.



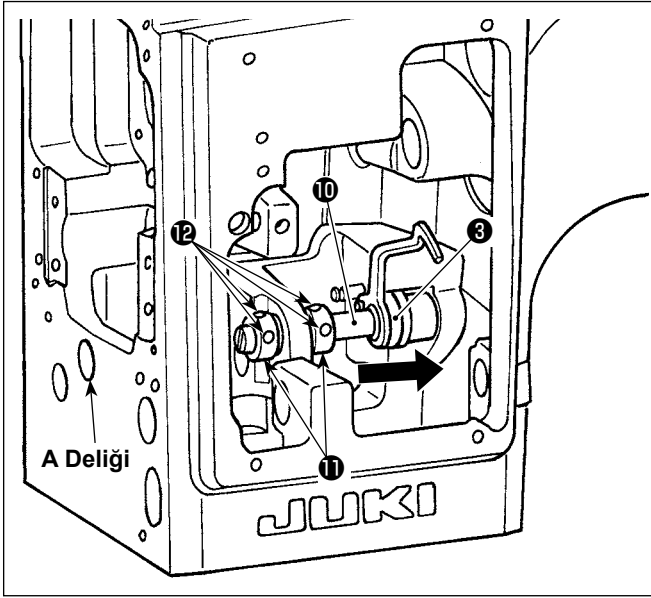
- 1) ❶ ve ❷ numaralı vidaları sökün ve INT PCB ile basma motoru kaidesini çıkarın.



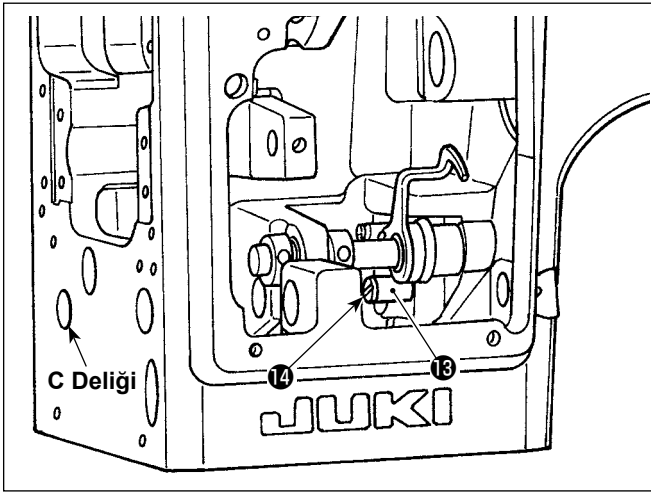
- 2) Ara parçayı ❷ ve ters besleme sensör plakasını ❸ ters besleme kolu plakasına (tert.) B ❸ vida ❹ ile sabitleyin.
Ters besleme sensör plakasını ❸ yuvanın ortasına sabitleyin.
Yay şaftını ❹ ters besleme kolu plakasına (tert.) B ❸ bağlayın.



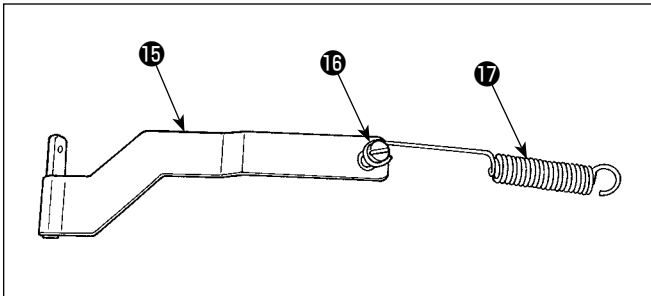
- 3) Adım 2)'de taktığınız ters besleme kolu plakasını (tert.) B ❸ yatağın altından yerleştirin. Ters besleme plakasını ❸, kol üzerindeki ters besleme kolu deliğinden ❹ dışarı çıkacak şekilde konumlandırın.



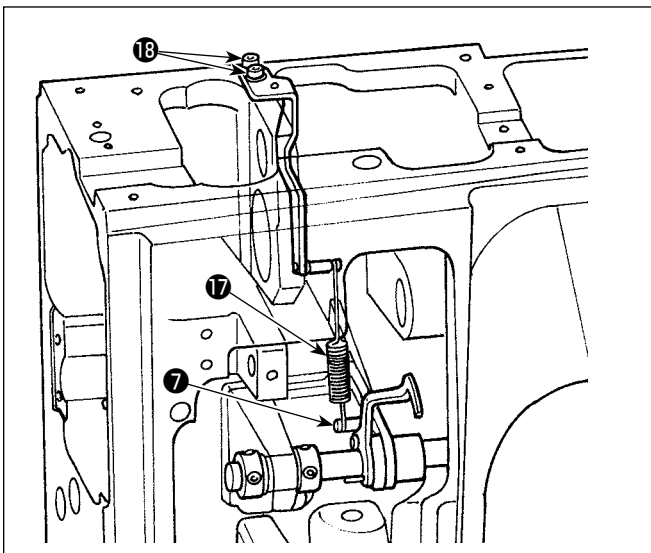
- 4) Ters besleme kolu şaftını **10** , kolun yan yüzündeki **A** deliğinden geçirin. Ardından; koldaki, boğaz manşonundaki **11** ve ters besleme kolu plakasındaki (tert.) **B** **3** deliklerden geçirin.
- 5) Ters besleme kolu şaftını **10** daha ileri gidemeyinceye kadar ok yönünde yerleştirin. Ardından, ters besleme kolu şaftını **10** boğaz manşonu tespit vidasıyla **12** sabitleyin.



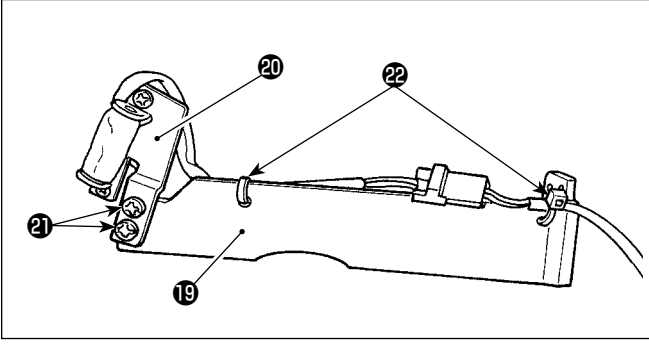
- 6) Ters besleme kolu durdurucusunu **13** kolun yan yüzündeki **C** deliğinden geçirin ve vidayla **14** kola bağlayın.



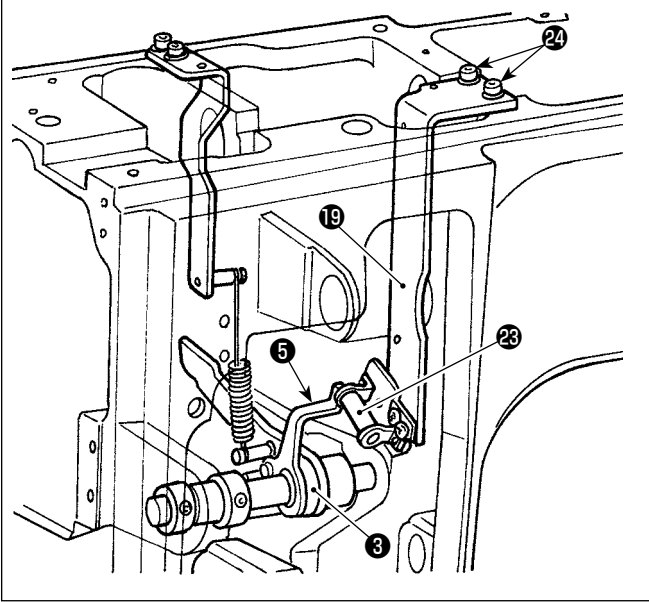
- 7) Yay şaftını **16** yay plakasına **15** bağlayın. Ters besleme dönüş yayını **17** yay şaftının üzerine **16** koyun.



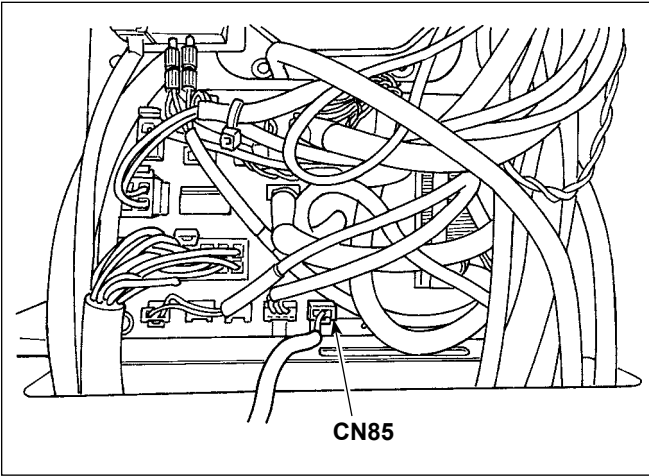
- 8) Adım 7)'de monte ettiğiniz ters besleme kolu dönüş yayını **17** yay şaftının **7** üzerine yerleştirin. Ardından, yay plakasını **15** vidalarla **18** kola bağlayın.



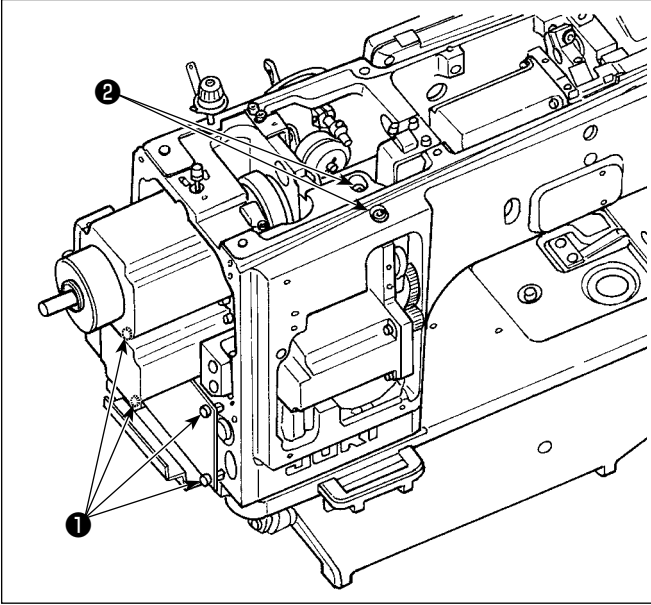
- 9) Ters besleme sensörü montaj plakası tertibatını 20 ters besleme sensör kadesine 19 vidalarla 21 sabitleyin.
Kabloyu kablo tutucu bantlarla 22 sabitleyin.



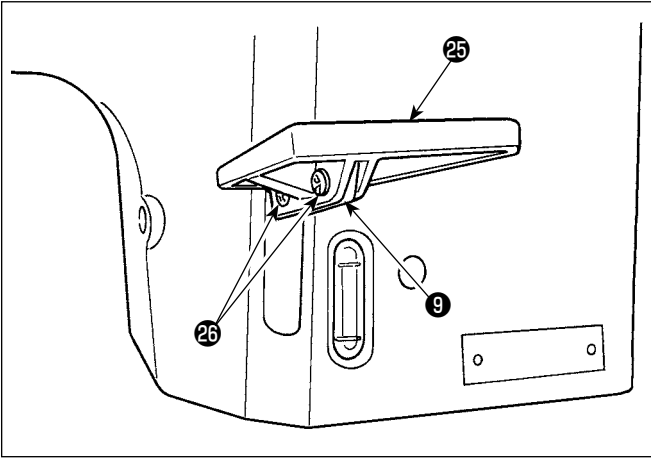
- 10) Ters besleme sensör plakasını 5 , Adım 9)'da monte ettiğiniz ters besleme sensörü kadesinin 19 ters besleme sensörüne 23 yerleştirin.
- 11) Ters besleme kolu plakasını (tert.) B 3 yukarı aşağı hareket ettirerek, ters besleme sensörünün 23 , ters besleme sensörü plakası 5 ile temas etmediğinden emin olun. Ardından, ters besleme sensör kadesini vidalarla 24 sabitleyin.



- 12) Ters besleme sensörünün kablosunu kolun üst yüzeyinden düzgün bir şekilde geçirin.
- 13) Ters besleme sensörünün konektörünü INT PCB üzerindeki CN85'e bağlayın.



14) INT PCB ve baskı motoru kaidesini ❶ ve ❷ numaralı vidalarla yerine takın.



15) Ters besleme kolunu ❷❺ vidalarla ❷❺ ters besleme kolu plakasına ❹ takın.