

***РУССКИЙ***

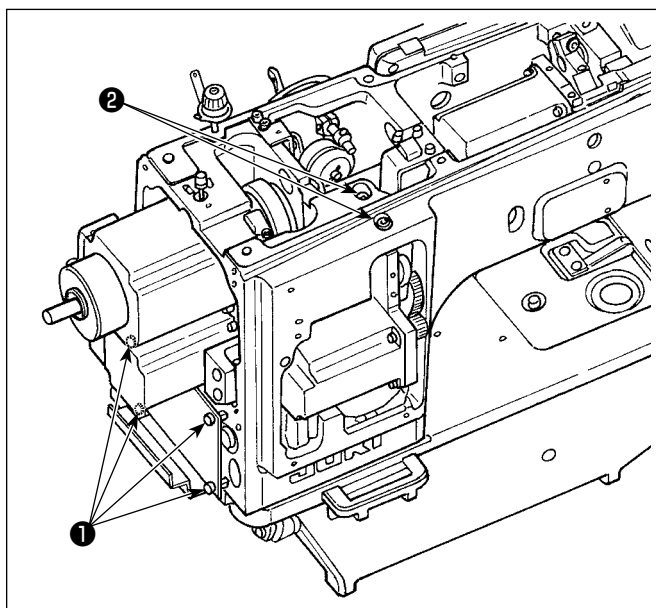
**Рычаг обратной подачи (комплект)  
ИНСТРУКЦИЯ ПО ЭКСПЛУАТАЦИИ**

## Процедура сборки рычага обратной подачи (комплект)

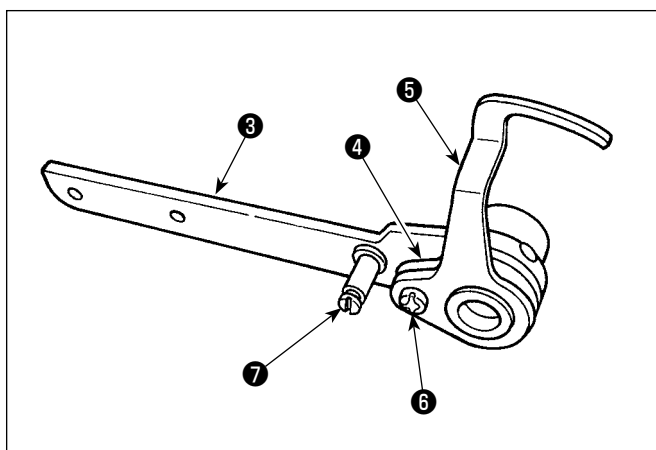


### ПРЕДУПРЕЖДЕНИЕ:

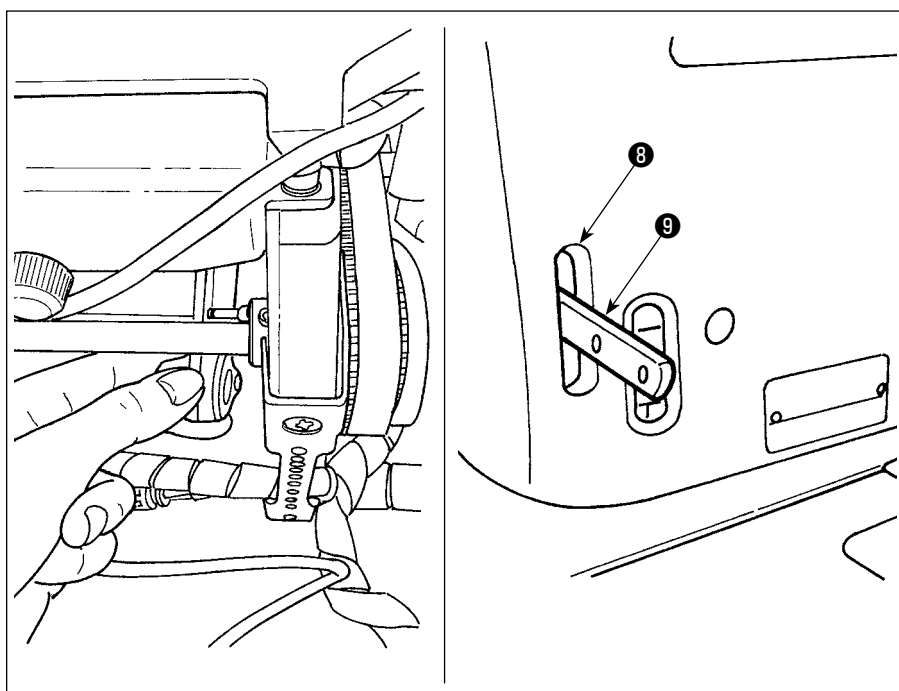
Чтобы защититься от возможных травм из-за неожиданного запуска машины, начинайте следующую работу после выключения электропитания и, убедившись, что мотор находится в покое.



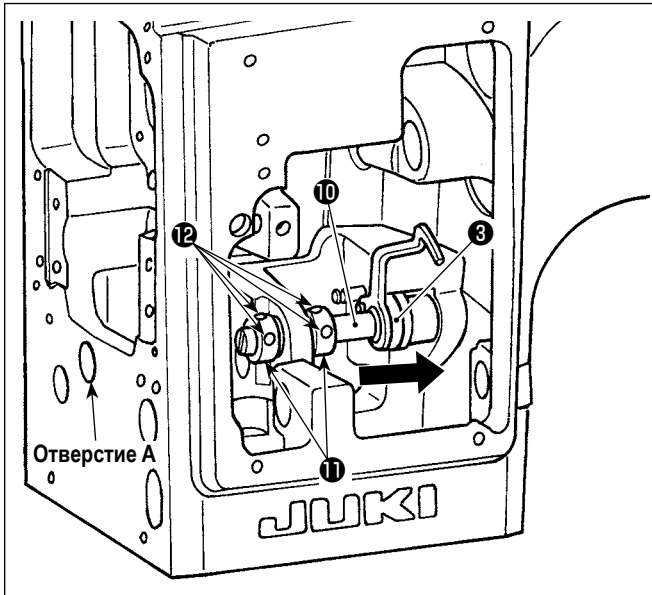
- 1) Отсоедините винты **1** и **2** и отсоедините промежуточную плату, а также основание электродвигателя прижима.



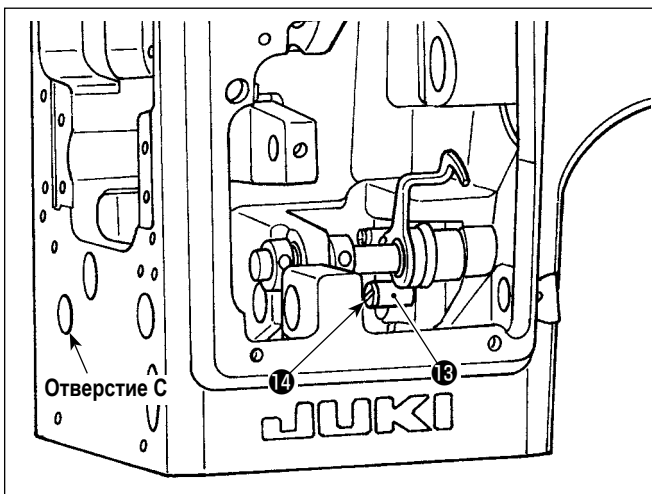
- 2) Прикрепите прокладку **4** и пластину датчика обратной подачи **5** к пластине рычага обратной подачи (комплект) В **3** винтом **6**. Закрепите пластину датчика обратной подачи **5** в центре прорези. Присоедините вал штифта пружины **7** к пластине рычага обратной подачи (комплект) В **3**.



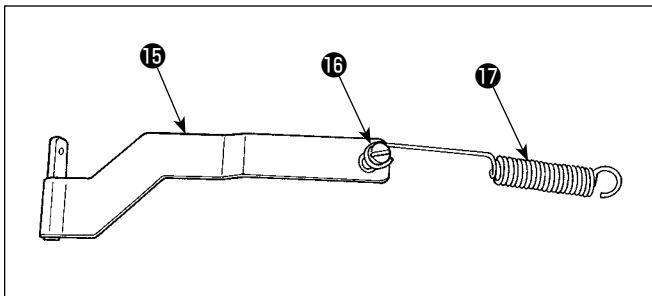
- 3) Вставьте из-под станины пластину рычага обратной подачи (комплект) В **3**, которую Вы собрали на этапе 2). Расположите пластину рычага обратной подачи **9** так, чтобы она выступала из отверстия рычага обратной подачи **8** в консоли.



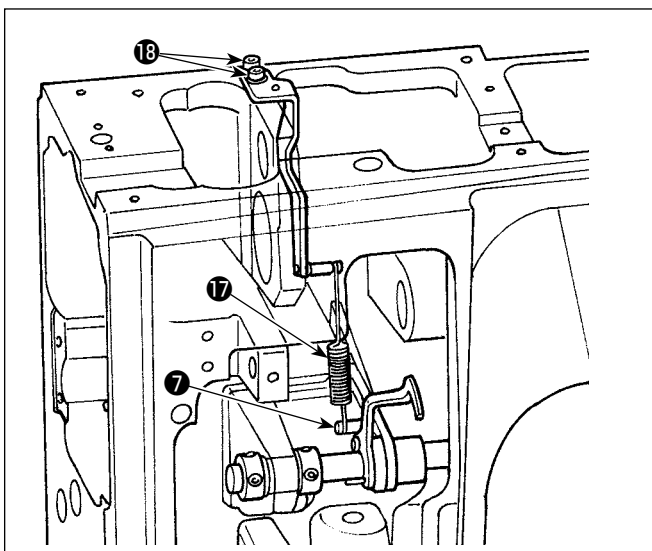
- 4) Вставьте вал рычага обратной подачи **10** через отверстие **А** в боковой стороне консоли. Затем проденьте его через отверстие в консоли в упорное кольцо **11** и в пластине рычага обратной подачи (комплект) **В** **3**.
- 5) Вставляйте вал рычага обратной подачи **10** в направлении стрелки до упора. Затем закрепите вал рычага обратной подачи **10** установочным винтом упорного кольца **12**.



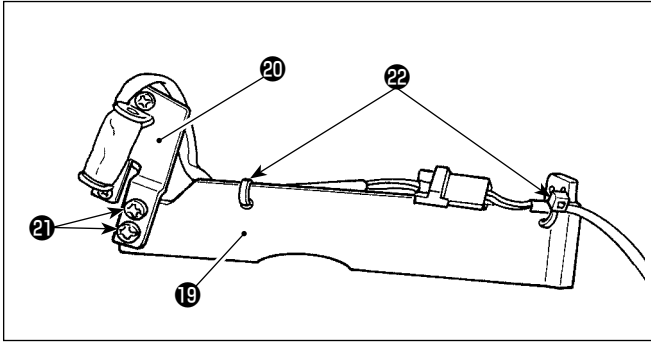
- 6) Поместите стопорный стержень рычага обратной подачи **13** через отверстие **С** в боковой стороне консоли и присоедините его к консоли винтом **14**.



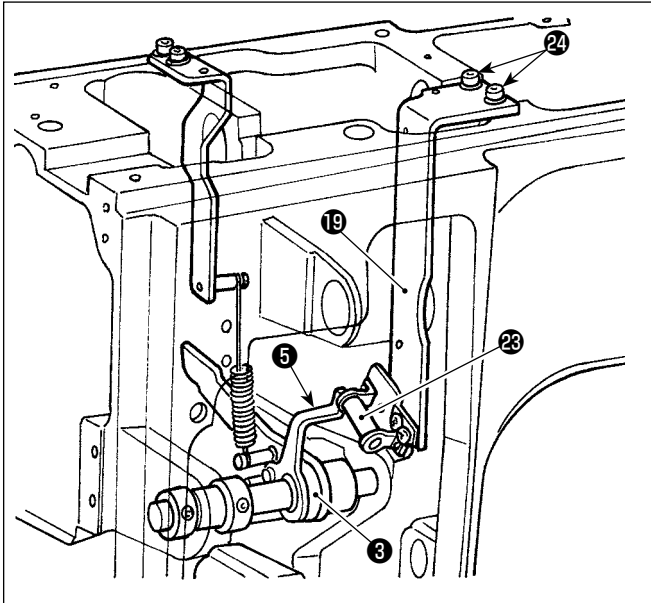
- 7) Присоедините вал штифта пружины **16** к пластине штифта пружины **15**. Поместите пружину возврата обратной подачи **17** на вале штифта пружины **16**.



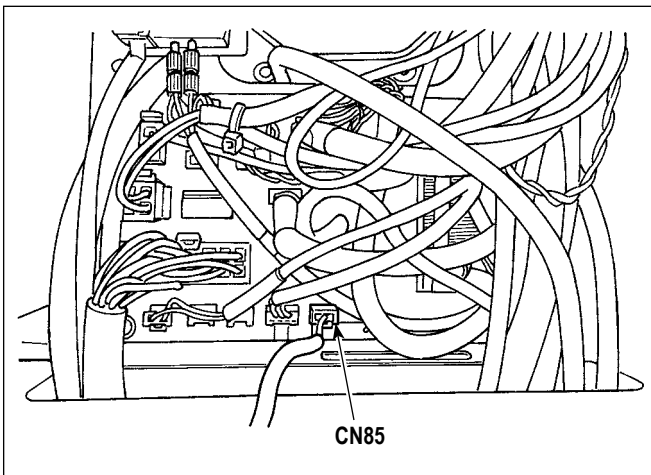
- 8) Поместите пружину возврата рычага обратной подачи **17**, которую Вы собрали на этапе 7), на вале штифта пружины **16**. Затем присоедините пластину штифта пружины **15** к консоли винтами **18**.



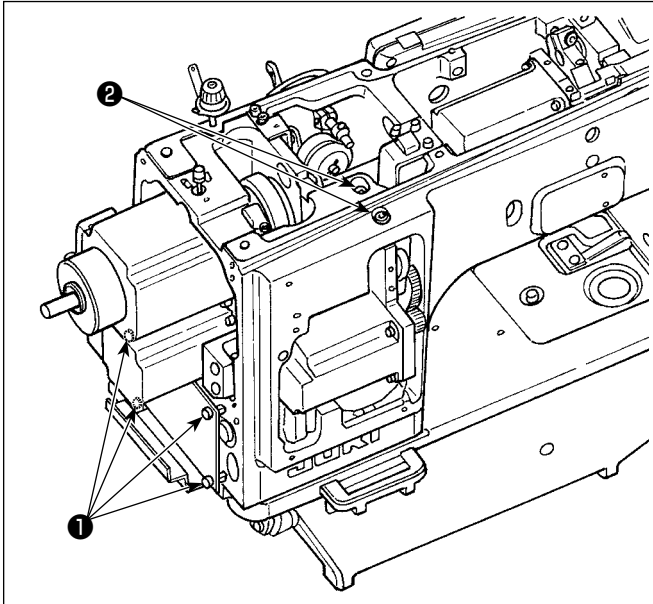
- 9) Прикрепите комплект монтажной пластины датчика обратной подачи **20** к основанию датчика обратной подачи **19** винтами **21** .  
Прикрепите шнур бандажными лентами **22** .



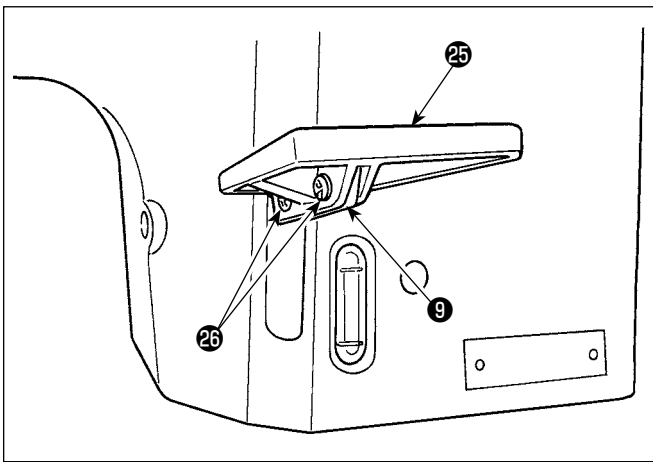
- 10) Вставьте верхний конец пластины датчика обратной подачи **5** в датчик обратной подачи **23** основания датчика обратной подачи **19** , которое Вы собрали на этапе 9).
- 11) Двигайте пластину рычага обратной подачи (комплект) В **3** вверх и вниз до тех пор, пока не она не придёт положение, в котором датчик обратной подачи **23** не будет входить в контакт с пластиной датчика обратной подачи **5** . Затем закрепите основание датчика обратной подачи винтами **24** .



- 12) Проведите подходящим образом шнур датчика обратной подачи от верхней поверхности консоли.
- 13) Подсоедините разъем датчика обратной подачи к CN85 на промежуточной плате.



14) Присоедините промежуточную плату и основание электродвигателя прижима на местах винтами 1 и 2 .



15) Присоедините рычаг обратной подачи 25 к пластине рычага обратной подачи 9 винтами 26 .