

PARTS LIST

LU-2810-6 LU-2860-6 PARTS LIST

下記 URL (PARTS Website/PC サイト) より、便利な検索機能のついた Web Parts Book をご利用頂けます。
ご利用には会員登録が必要です。(無料)

<https://juki.aftama.com/JUKI/JA>

You can use a Web Parts Book with a convenient search function from the URLs (PARTS Website/PC-site) below. To use the PARTS Website, free membership registration is required.

<https://juki.aftama.com/JUKI/EN>

HOW TO MAKE USE OF THIS PARTS LIST

1.Explanation of codes

1)"*" mark.....means this part is changed from the previous parts book.

As to the details of the change, refer to "List for information of change".

2)"#01".....refer to "Note" explanation at bottom of page.

2.Codes on the "Qty" column

• Each numeral indicates the number of parts required.

• "0.1" and "2.5" indicate the length (in meters) of the respective parts.

3.Parentheses mean that the corresponding part is a subpart that constructs an assembly part.

4.Dotted lines on the Figures indicate assembly parts.

5.As to the parts with marks of "☆"(consumable parts) and "◎"(optional parts)on the respective parts, it is recommended to prepare spares.

パーツリストご利用に際して

1. "注記" 欄の記号説明

1) "*" 印 前回のパーツブックに比較して今回変更された部品を意味します。

変更内容は"変更情報リスト"を参照してください。

2) "#01" ページ下の"注記"の説明を参照してください。

2. 数量欄の数字は、個数を表し、0.1、2.5等の数値は、長さ(単位メートル)を表します。

3. 数量欄の()は、組部品を構成している子部品であることを意味します。

4. イラストページの-----枠は、組構成であることを意味します。

5. リストページの"☆"(消耗部品)、"◎"(オプション部品)の印がついた部品は、予備を準備しておくことをお奨めします。

ALL PART NOT MENTIONED IN THIS PARTS ARE SAME AS THOSE OF MODEL LU-2800 SERIES.

LU-2800 SERIES (NO.1665 PART NO.40151458)

このパーツリスト記載以外の部品は、LU-2800 シリーズと共通です。

LU-2800 シリーズ (NO.1665 品番 40151458)

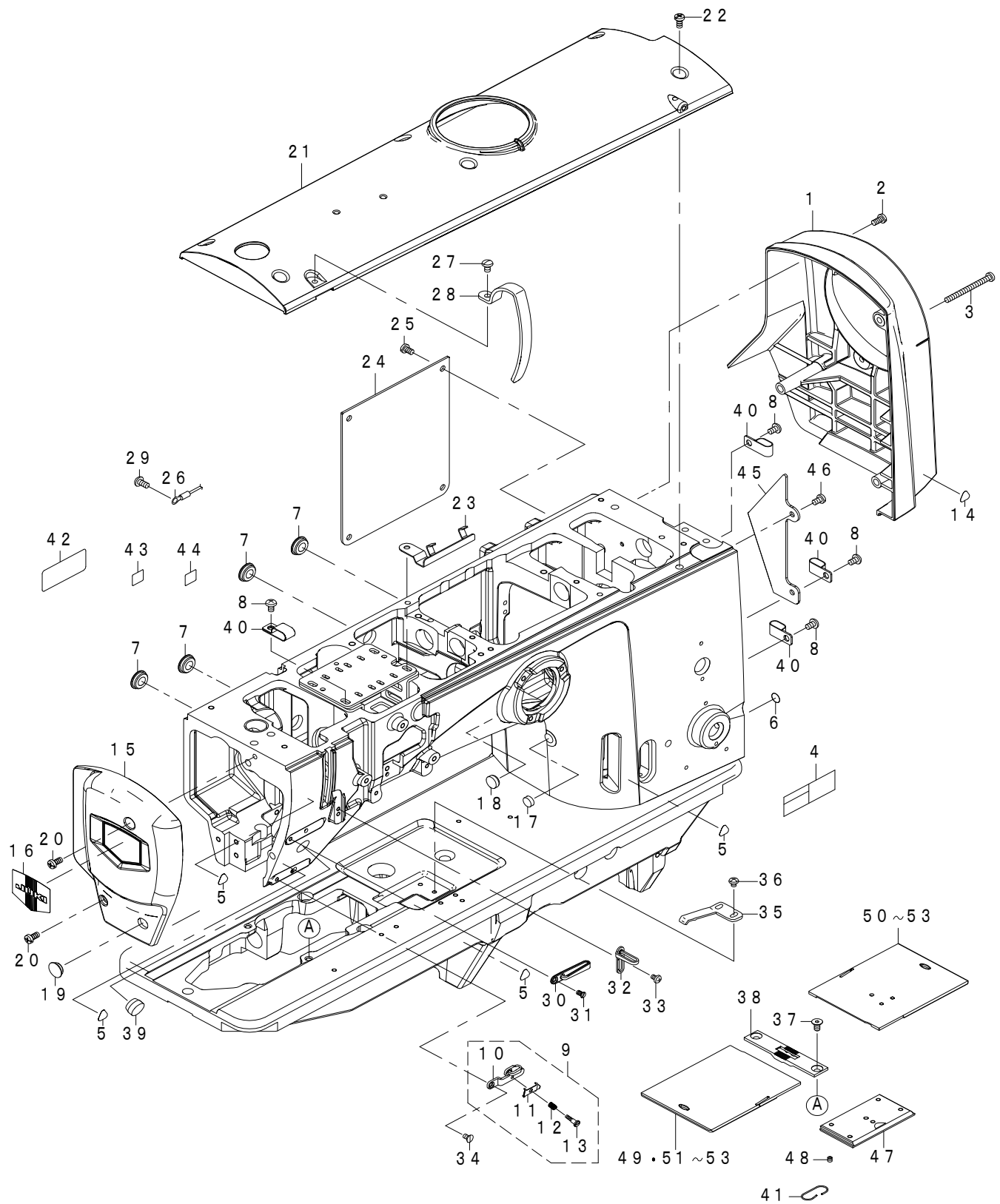
CONTENTS

目次

1. FRAME & MISCELLANEOUS COVER COMPONENTS.....	1
頭部・外装関係	
2. MAIN SHAFT & THREAD TAKE-UP LEVER COMPONENTS.....	3
上軸・天秤関係	
3. AUTO BT COMPONENTS	5
自動バック関係	
4. 6-RANGE SW COMPONENTS	7
6連スイッチ関係	
5. SPEED ADJUST COMPONENTS	8
速度調節関係	
6. THREAD CUTTING COMPONENTS	9
糸切り関係	
7. TENSION RELEASE COMPONENTS	11
糸緩め関係	
8. PNEUMATIC COMPONENTS.....	12
空圧関係	
9. BOTTOM COVER & BELT COVER COMPONENTS.....	13
ボトムカバー・ベルトカバー関係	
10. ACCESSORIES PARTS COMPONENTS	14
付属品関係	
11. LIST FOR INFORMATION OF CHANGE	15
変更情報リスト	
NUMERICAL INDEX OF PARTS	16
索引	

1. FRAME & MISCELLANEOUS COVER COMPONENTS

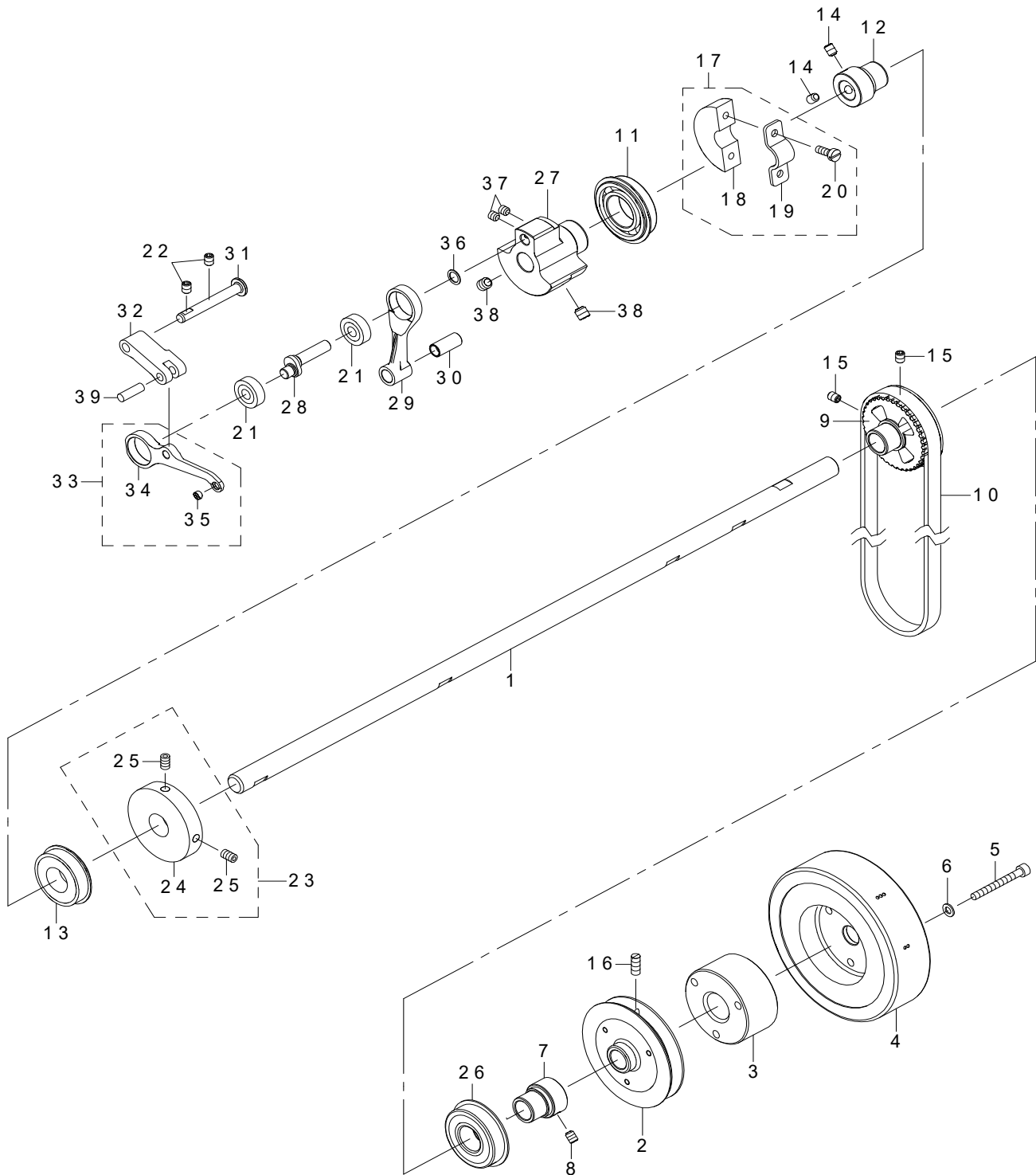
頭部・外装関係



REF.NO	NOTE	PART NO	DESCRIPTION	品名	Qty
1		401-42336	BELT COVER	ベルトカバーA	1
2		SM-4051055-SP	SCREW	なべねじ	2
3		SM-4055501-SC	SCREW M5X0.8 L=55	なべねじ M5 X 0.8 L=55	2
4		401-02261	SAFETY_LABEL_S	安全ラベル	1
5		CM-3002000-01	ATTENTION SEAL	指げが注意シール (16)	4
6		229-01805	GROUND MARK	グラウンドマーク	1
7		TA-1650406-R0	PRUG	止栓 D=17 L=3.5	4
8		SM-4050855-SP	SCREW	なべねじ M5 L=8	5
9		400-34675	THREAD_GUIDE_ASM_E	針糸押え組	1
10		400-34674	THREAD_GUIDE	針糸押え	(1)
11		400-42716	THREAD_PRESSER_PLATE	針糸押え板	(1)
12		B1132-521-000	THREAD PRESSER PLATE SPRING	針糸押え板ばね	(1)
13		SD-0380556-TL	SHOULDER SCREW D=3.8 H=5.5	段ねじ D=3.8 H=5.5	(1)
14		CM-3002000-01	ATTENTION SEAL	指げが注意シール (16)	5
15		401-30704	FACE_PLATE	面板	1
16		229-02506	FACE PLATE	面板化粧板	1
17		TA-1030402-R0	RUBBER PLUG D=10.3 L=4	止栓 D=10.3 L=4	1
18		TA-1270502-R0	RUBBER PLUG	止栓	1
19		TA-1250406-R0	RUBBER PLUG D=12.5 L=4	止栓 D=12.5 L=4	1
20		SM-4051055-SP	SCREW	なべねじ	2
21		401-30706	TOP_COVER	トップカバー	1
22		SM-4051055-SP	SCREW	なべねじ	6
23		401-34805	CABLE HOLDER	ケーブルホルダー	1
24		401-30703	APERTURE_COVER	窓板	1
25		SM-4050855-SP	SCREW	なべねじ M5 L=8	4
26		401-42052	FG_CORD_ASM	FGコード組	1
27		SM-4040855-SP	SCREW	なべねじ	1
28		236-00505	THREAD TAKE-UP LEVER COVER	天秤カバー	1
29		SM-4040855-SP	SCREW	なべねじ	1
30		400-84142	THREAD_GUIDE_LOWER	糸案内下	1
31		SM-1040750-TP	SCREW M4 L=7	皿小ねじ M4 L=7	1
32		401-26221	THREAD_GUIDE	天秤糸案内	1
33		SM-4040655-SP	SCREW M4 L=6	なべ小ねじ M4 L=6	1
34		SM-1040750-TP	SCREW M4 L=7	皿小ねじ M4 L=7	1
35		B1111-563-000	BED SLIDE SPRING	滑り板ばね	1
36		SM-4040655-SP	SCREW M4 L=6	皿小ねじ M4 L=6	2
37		SM-1051052-TN	PLATE SCREW M5 L=10	皿ねじ M5 L=10	2
38		401-26349	THROAT_PLATE_2810	針板_2810	1
39		TA-1550902-R0	PLUG	止栓 D=15.5 L=9	1
40		D2112-555-B00	CORD HOLDER LARGE	コード止め金具A	7
41		B1111-051-00B	SPRING	滑り板ばね	1
42		400-94561	SEWING MACHINE LABEL (EU)	単体頭部銘板 (EU)	1
43		CM-6001001-01	WEEE MARK LABEL S	WEEE マーク ラベル S	1
44		401-16677	GOST_SAFTY_LABEL_S	GOST安全ラベル小	1
45		401-42057	BELT COVER B	ベルトカバーB	1
46		SM-4050855-SP	SCREW	なべねじ M5 L=8	2
47		401-12210	SLIDE_PLATE_FRONT	正面滑り板	1
48		SM-8040412-TP	SET SCREW M4 L=4	止めねじ	1
49	#01	401-12224	SLIDE_PLATE_2810L	滑り板L_2810	1
50	#01	401-12225	SLIDE_PLATE_2810R	滑り板R_2810	1
51	#02	401-27056	SLIDE_PLATE_2860R	スライドプレート_2860R	2
52	#03	401-12225	SLIDE_PLATE_2810R	滑り板R_2810	2
53	#04	401-44416	SLIDE_PLATE_2860(14-18MM)	滑り板 (14-18MM)	2
		NOTE(注記)	#01...FOR LU-2810-6 LU-2860-6 (TYPE S:1/4",5/16",3/8") (TYPE A:6mm,8mm,10mm,12mm)	LU-2810-6用 LU-2860-6 (S仕様:1/4",5/16",3/8") (A仕様:6mm,8mm,10mm,12mm)用	
			#03...FOR LU-2860-6 (TYPE S:1/8",3/16") (TYPE A:4mm)	LU-2860-6 (S仕様:1/8",3/16") (A仕様:4mm)用	
			#04...FOR LU-2860-6(TYPE S:1/2")	LU-2860-6 (S仕様:1/2")用	

2. MAIN SHAFT & THREAD TAKE-UP LEVER COMPONENTS

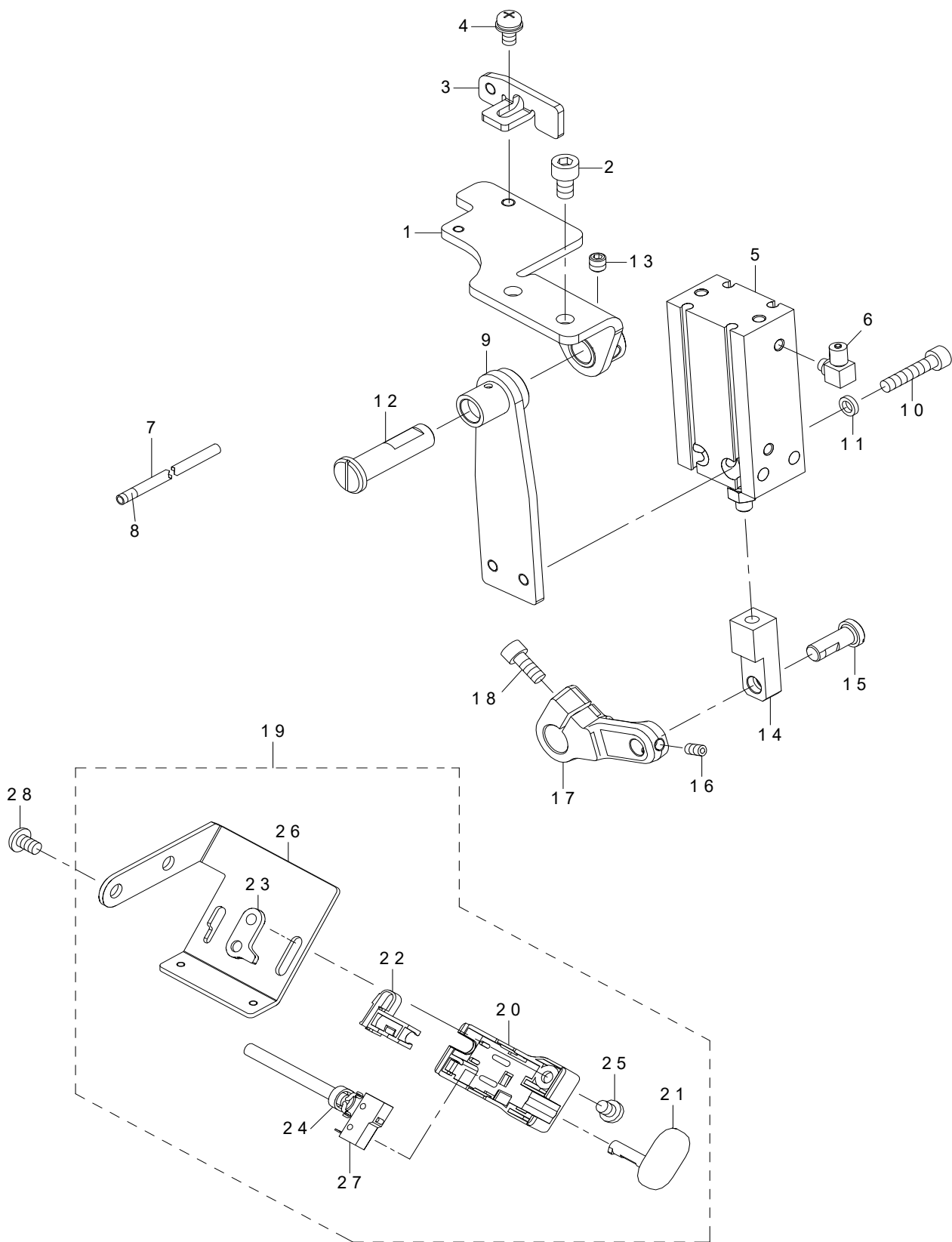
上軸・天秤関係



REF.NO	NOTE	PART NO	DESCRIPTION	品名	Qty
1		401-39477	MAIN_SHAFT	上軸	1
2		401-39478	HAND_WHEEL_A	はずみ車A	1
3		401-39480	HAND_WHEEL_WASHER	はずみ車座	1
4		401-39479	HAND_WHEEL	はずみ車	1
5		SM-6054502-TN	SCREW	六角穴ボルト M5 L=45	3
6		WP-0531001-SC	WASHER M5	平座金みがき丸 M5	3
7		236-05207	MAIN SHAFT BEARING	上軸前ベアリング受	1
8		SM-80608A2-TP	SCREW M6 L=8	六角穴付き止めねじ M6 L=8	2
9		401-26321	SPROCKET_UPPER	上スプロケット	1
10		401-12274	TIMING_BELT	タイミングベルト	1
11		B1203-512-000	BUSHING	上軸後ベアリング	1
12		236-05207	MAIN SHAFT BEARING SUPPORT	上軸前ベアリング受	1
13		SB-1200018-00	BEARING	ころがり軸受	1
14		SM-80608A2-TP	SCREW M6 L=8	六角穴付き止めねじ M6 L=8	2
15		SM-8060812-TP	SCREW M6 L=8	止めねじ M6 L=8	2
16		SS-8151550-SP	SCREW 15/64-28 L=15	止めねじ 15/64-28 L=15	2
17		400-10437	CRANK_BALANCER_ASM	バランスー組	1
18		400-10438	CRANK_BALANCER	バランスー	(1)
19		400-10439	CRANK_BALANCER_FIX_PLATE	バランスー止め板	(1)
20		400-10440	CRANK_BALANCER_FIX_PLATE_SCREW	バランスー止めねじ	(2)
21		SB-1080019-00	BEARING	ころがり軸受	2
22		SM-8060812-TP	SCREW M6 L=8	止めねじ M6 L=8	2
23		400-10533	BTW_DRIVING_WHEEL_ASM	糸巻き駆動車組	1
24		400-10534	BTW_DRIVING_WHEEL	糸巻き駆動車	(1)
25		400-10535	DRIVING_WHEEL_SCREW	糸巻き駆動車止めねじ	(2)
26		SB-1200027-00	BEARING	ころがり軸受	1
27		401-12091	COUNTER_WEIGHT	釣合錘	1
28		401-12092	NEEDLE_BAR_CRANK	針棒クランク	1
29		401-12093	NEEDLE_BAR_CRANK_ROD	針棒クランクロッド	1
30		401-12094	CRANK_ROD_BUSH	針棒クランクロッドブッシュ	1
31		400-11902	THREAD_TAKE_UP_CRANK_SHAFT	天秤クランク軸	1
32		401-25930	TAKE_UP_LEVER_CRANK	天秤クランク	1
33		401-27049	THREAD_TAKE_UP_ASM	天秤(組)	1
34		401-25939	THREAD_TAKE_UP	天秤	(1)
35		105-46901	BUSH	ブッシュ	(1)
36		WP-0820516-SP	WASHER 11.6X8.2X0.6	平座金 8.2X11.6X0.6	1
37		SM-8060612-TP	SCREW M6 L=6	止めねじ M6 L=6	2
38		SM-8080812-TP	SCREW M8X8	止めねじ M8 L=8	2
39		107-21504	FEED ADJUSTING PIN	送り調節ピン	1

3. AUTO BT COMPONENTS

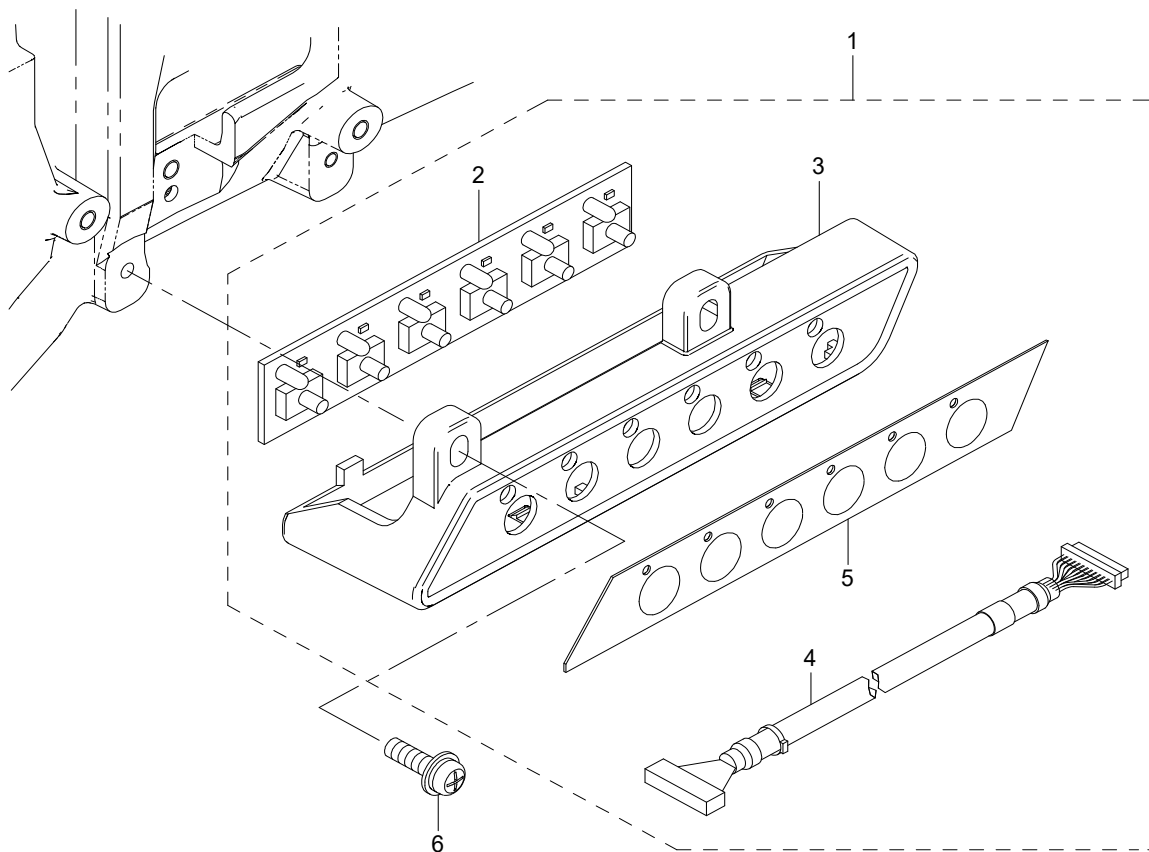
自動バック関係



REF.NO	NOTE	PART NO	DESCRIPTION	品名	Qty
1		401-42041	CYLINDER_BASE_ASM.	シリンダ支点土台結合	1
2		SM-6061002-TP	SCREW M6 L=10	シリンダ支点土台結合止めねじ	2
3		401-12228	MOTOR_COVER_FITTING_PLATE	モーターカバー取付板	1
4		SL-4051091-SC	SCREW M5 L=10	モーターカバー取付板止めねじ	1
5		PA-2004004-A0	FREE MOUNT CYLINDER	BK駆動シリンダ	1
6		PJ-0460525-03	HOSE ELBOW	継手	1
7		BT-0400251-EB	URETHANE TUBE BLACK 4X2.5	エアチューブ	0.9
8		180-35709	WIRE MARK (8)	ワイヤマーク (8)	1
9		401-42040	CYLINDER_FITTING_PLATE_ASM.	シリンダ取付板結合	1
10		SM-6052502-TN	SCREW	シリンダ止めねじ	2
11		134-41001	SPACER_2	シリンダ座金	2
12		400-06716	THREAD_TRIMMER_SHAFT	シリンダ支点軸	1
13		SM-8060612-TP	SCREW M6 L=6	シリンダ支点軸止めねじ	2
14		401-39485	FEED_ADJUSTING_LINK_ROD	送り調節リンクロッド	1
15		401-39486	FEED_ADJUSTING_LINK_SHAFT	送り調節リンク軸	1
16		SM-8050612-TP	SCREW M5X6	送り調節リンク軸止めねじ	2
17		401-31592	FEED_ADJUSTING_LINK_ARM	送り調節リンク腕	1
18		SM-6051202-TP	SCREW M5X0.8 L=12	送り調節リンク腕締めねじ	1
19		401-42048	TB_SW_ASSY	タッチバックスイッチ組	1
20		236-31708	REVERSE FEED SWITCH COVER	逆送りスイッチカバー	(1)
21		236-31807	REVERSE FEED SWITCH SHAFT	逆送りスイッチ軸	(1)
22		236-31906	REVERSE FEED SWITCH SUPPORT	逆送りスイッチ受	(1)
23		236-32102	REVERSE FEED SWITCH BASE GUIDE	逆送りスイッチ台ガイド	(1)
24		EA-9500B01-00	CABLE BAND	束線バンド	(1)
25		SS-7110740-TP	SCREW 11/64-40 L=7	逆送りスイッチ止めねじ	(1)
26		401-12213	TB_SW_MOUNTING_PLATE	タッチバックスイッチ取付板	(1)
27		401-42049	REVERSE_FEED_CORD_ASM	逆送りコード組	(1)
28		SM-4050855-SP	SCREW	タッチバックスイッチ組止めねじ	2

4. 6-RANGE SW COMPONENTS

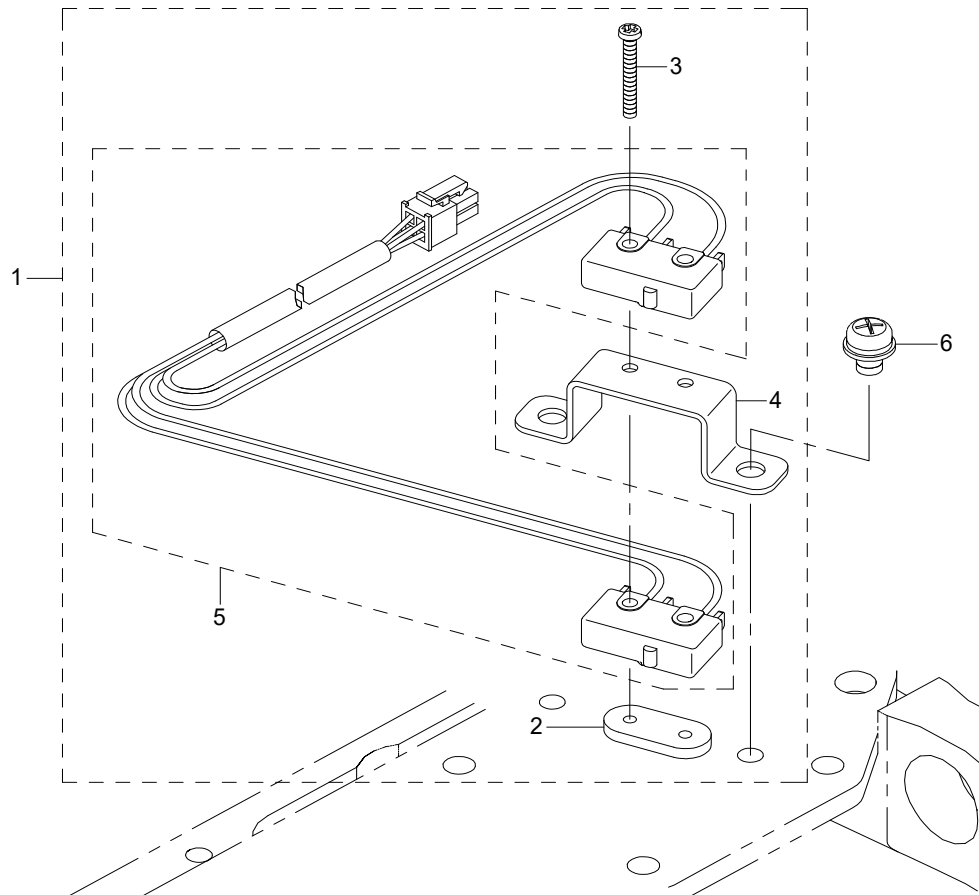
6連スイッチ関係



REF.NO	NOTE	PART NO	DESCRIPTION	品名	Qty
1		401-42064	6RANGE SWITCH ASM	6連スイッチ組	1
2		401-05510	6RANGE SWITCH PCB ASSY	6連スイッチ基板組	(1)
3		401-12215	6RANGE_SWITCH_COVER	6連スイッチカバー	(1)
4		401-42054	6RANGE SWITCH CABLE ASM	6連スイッチケーブル組	(1)
5		401-12216	PANEL SHEET	パネルシート	(1)
6		SL-4041491-SC	SCREW M4 L=14	座金付きなべ小ねじ M4 L=14	2

5. SPEED ADJUST COMPONENTS

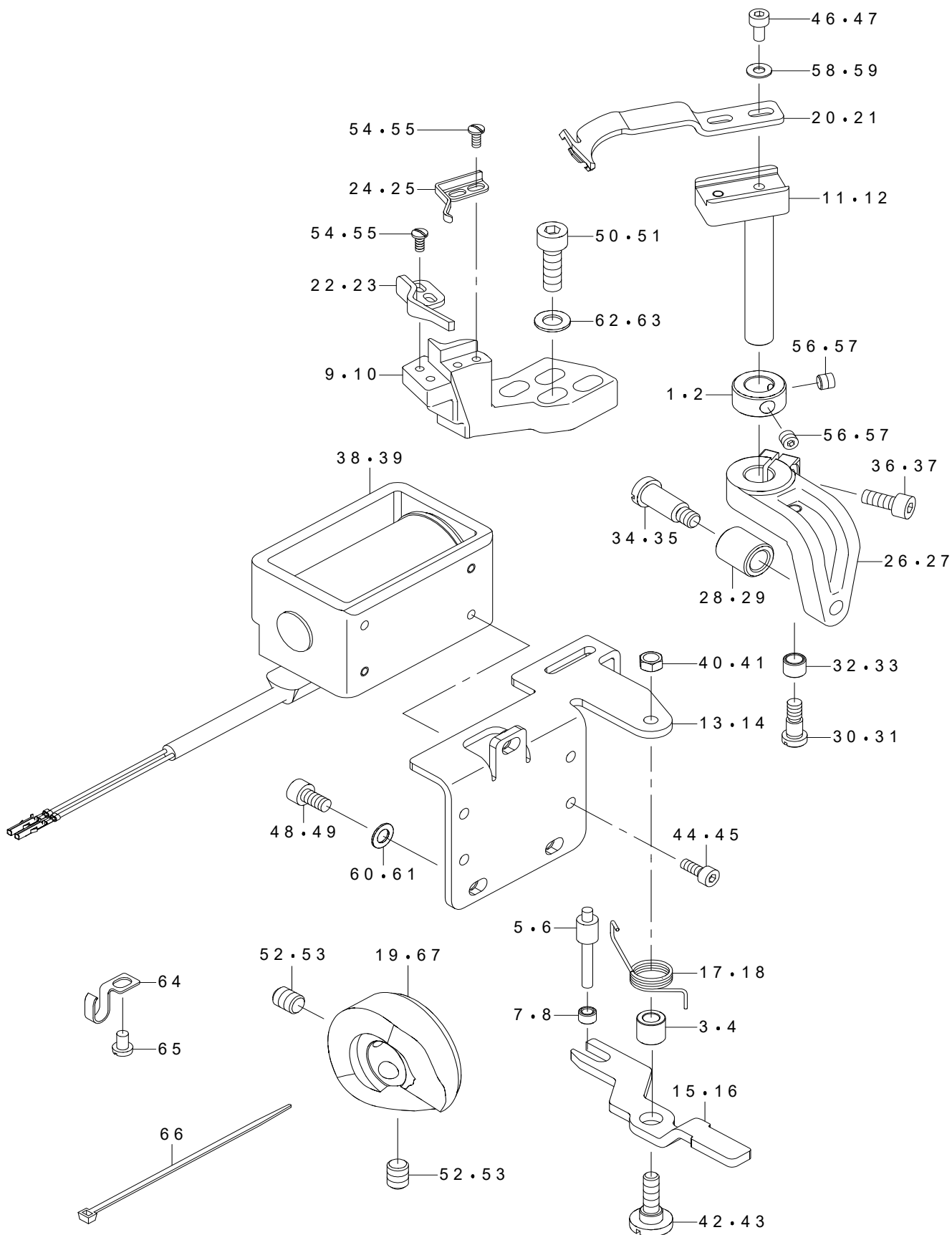
速度調節関係



REF.NO	NOTE	PART NO	DESCRIPTION	品名	Qty
1		401-42065	VERTICAL_DETECTOR_SWITCH_ASM	速度制御SW組	1
2		236-38406	SAFETY SWITCH NUT	安全スイッチ止め板	(1)
3		SM-4021601-SN	SCREW M2 L=16	なべ小ねじ M2 L=16	(2)
4		401-26259	SENSOR_BRACKET	センサー取付板	(1)
5		401-42053	SPEED CONTRL CORD ASM	スピードコントロールコード組	(1)
6		SL-4040691-SC	SCREW M4 L=6	座金付きなべ小ねじ M4 L=6	2

6. THREAD CUTTING COMPONENTS

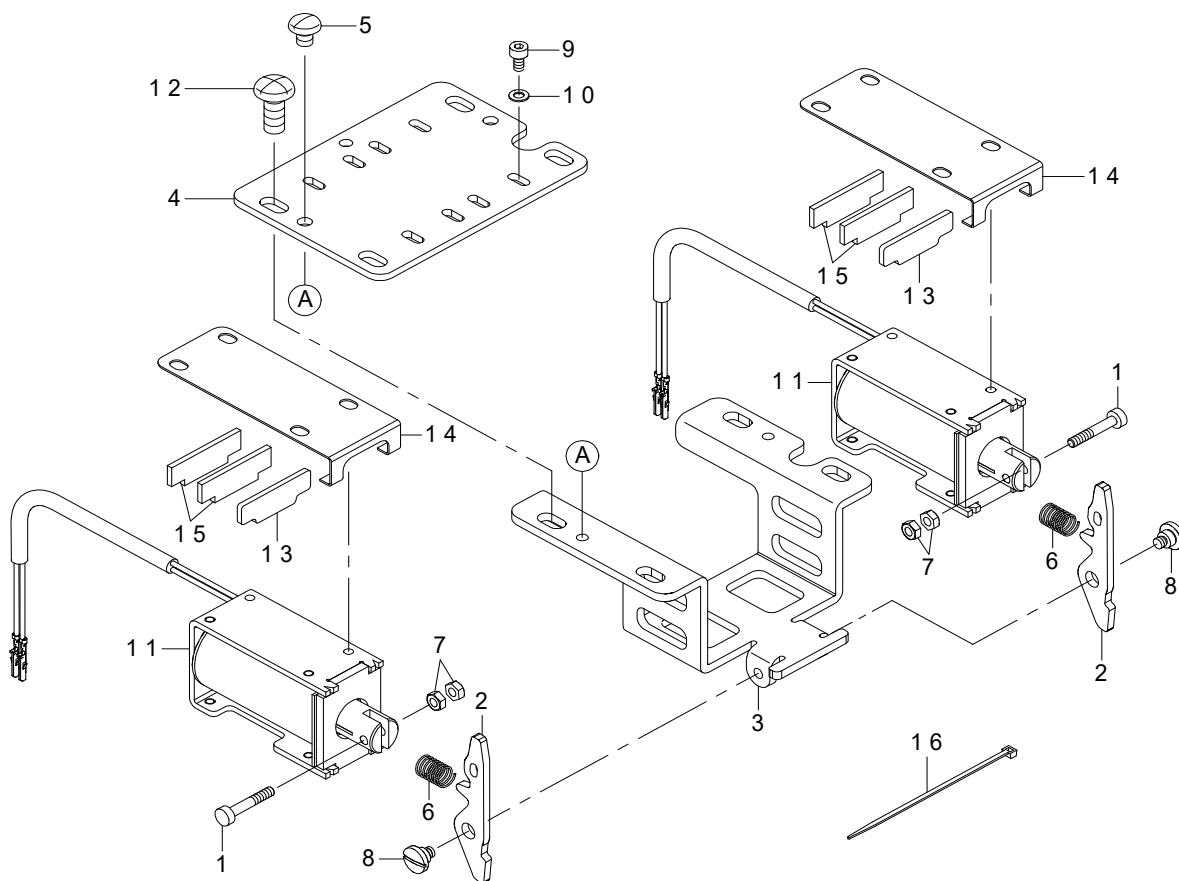
糸切り関係



REF.NO	NOTE	PART NO	DESCRIPTION	品名	Qty
1	#01	229-17009	THRUST COLLAR	下軸スラスト受け前	1
2	#02	229-17009	THRUST COLLAR	下軸スラスト受け前	2
3	#01	229-56205	WIPER HINGE SCREW COLLAR	ワイパー段ねじカラー	1
4	#02	229-56205	WIPER HINGE SCREW COLLAR	ワイパー段ねじカラー	2
5	#01	229-57104	WIPER SOLENOID SHAFT	ワイパーソレノイド軸	1
6	#02	229-57104	WIPER SOLENOID SHAFT	ワイパーソレノイド軸	2
7	#01	229-57203	WIPER LINK COLLAR	ワイパーリンクカラー	1
8	#02	229-57203	WIPER LINK COLLAR	ワイパーリンクカラー	2
9	#01	401-25879	FIXED_KNIFE_BASE	固定メス台	1
10	#02	401-25879	FIXED_KNIFE_BASE	固定メス台	2
11	#01	401-12230	MOVING_KNIFE_SHAFT	動メス軸	1
12	#02	401-12230	MOVING_KNIFE_SHAFT	動メス軸	2
13	#01	401-12233	THREAD_TRIMMER_SOL_BASE_PLATE	糸切りソレノイド取付け板	1
14	#02	401-12233	THREAD_TRIMMER_SOL_BASE_PLATE	糸切りソレノイド取付け板	2
15	#01	401-12234	KNIFE_DRIVING_ARM_LINK	動メス駆動腕リンク	1
16	#02	401-12234	KNIFE_DRIVING_ARM_LINK	動メス駆動腕リンク	2
17	#01	401-12235	DRIVING_ARM_RETURN_SPRING	動メス駆動腕リンク戻しばね	1
18	#02	401-12235	DRIVING_ARM_RETURN_SPRING	動メス駆動腕リンク戻しばね	2
19		401-12278	THREAD_TRIMMER_CAM_R	糸切りカム_R	1
20	#01	213-89200	MOVING KNIFE	動メス	1
21	#02	401-32434	MOVING KNIFE	動メス	2
22	#01	213-89309	FIXED KNIFE	固定メス	1
23	#02	213-89309	FIXED KNIFE	固定メス	2
24	#01	213-89408	CLAMP SPRING	クランプばね	1
25	#02	213-89408	CLAMP SPRING	クランプばね	2
26	#01	401-23248	MOVING_KNIFE_DRIVING_ARM	動メス駆動腕	1
27	#02	401-23248	MOVING_KNIFE_DRIVING_ARM	動メス駆動腕	2
28	#01	401-12232	THREAD_TRIMMER_CAM_ROLLER	糸切りカムコロ	1
29	#02	401-12232	THREAD_TRIMMER_CAM_ROLLER	糸切りカムコロ	2
30	#01	SD-0460576-TP	SHOULDER SCREW D=4.6 H=5.7	段ねじ D=4.6 H=5.7	1
31	#02	SD-0460576-TP	SHOULDER SCREW D=4.6 H=5.7	段ねじ D=4.6 H=5.7	2
32	#01	B2508-047-000	BLOCK ROLLER	門縫い揺動台 コロ	1
33	#02	B2508-047-000	BLOCK ROLLER	門縫い揺動台 コロ	2
34	#01	SD-0651301-TH	HINGE SCREW D=6.5 H=13	段ねじ D=6.5 H=13	1
35	#02	SD-0651301-TH	HINGE SCREW D=6.5 H=13	段ねじ D=6.5 H=13	2
36	#01	SM-6041002-TP	SCREW M4 L=10	六角穴ボルト M4X0.7 L=10	1
37	#02	SM-6041002-TP	SCREW M4 L=10	六角穴ボルト M4X0.7 L=10	2
38	#01	401-42050	THREAD_TRIMMER_SOLENOID	糸切りソレノイド	1
39	#02	401-42050	THREAD_TRIMMER_SOLENOID	糸切りソレノイド	2
40	#01	NS-6110310-SP	NUT 11/64-40	六角ナット 11/64-40	1
41	#02	NS-6110310-SP	NUT 11/64-40	六角ナット 11/64-40	2
42	#01	SD-0650321-TP	HINGE SCREW D=6.5 H=3.2	段ねじ D=6.5 H=3.2	1
43	#02	SD-0650321-TP	HINGE SCREW D=6.5 H=3.2	段ねじ D=6.5 H=3.2	2
44	#01	SM-6030602-TP	SCREW M3X0.5 L=6	六角穴ボルト M3X0.5 L=6	4
45	#02	SM-6030602-TP	SCREW M3X0.5 L=6	六角穴ボルト M3X0.5 L=6	8
46	#01	SM-6030602-TP	SCREW M3X0.5 L=6	六角穴ボルト M3X0.5 L=6	2
47	#02	SM-6030602-TP	SCREW M3X0.5 L=6	六角穴ボルト M3X0.5 L=6	4
48	#01	SM-6040802-TP	SCREW M4X0.7 L=8	六角穴ボルト	3
49	#02	SM-6040802-TP	SCREW M4X0.7 L=8	六角穴ボルト	6
50	#01	SM-6051602-TP	SCREW M5X0.8 L=16	六角穴ボルト M5X0.8 L=16	2
51	#02	SM-6051602-TP	SCREW M5X0.8 L=16	六角穴ボルト M5X0.8 L=16	4
52	#01	SM-8060812-TP	SCREW M6 L=8	止めねじ M6 L=8	2
53	#02	SM-8060812-TP	SCREW M6 L=8	止めねじ M6 L=8	4
54	#01	SS-7060610-SP	SCREW 3/32-56 L=5.5	丸平ねじ 3/32-56 L=5.5	4
55	#02	SS-7060610-SP	SCREW 3/32-56 L=5.5	丸平ねじ 3/32-56 L=5.5	8
56	#01	SS-8110422-TP	SCREW 11/64-40 L=4	止めねじ 11/64-40 L=4	2
57	#02	SS-8110422-TP	SCREW 11/64-40 L=4	止めねじ 11/64-40 L=4	4
58	#01	WP-0320501-SC	WASHER M3	平座金 3.2X7X0.5	2
59	#02	WP-0320501-SC	WASHER M3	平座金 3.2X7X0.5	4
60	#01	WP-0450000-SD	WASHER 4.5X8X0.5	平座金 4.5X8X0.5	3
61	#02	WP-0450000-SD	WASHER 4.5X8X0.5	平座金 4.5X8X0.5	6
62	#01	WP-0550800-SP	WASHER 5.5X10X0.8	平座金 5.5X10X0.8	2
63	#02	WP-0550800-SP	WASHER 5.5X10X0.8	平座金 5.5X10X0.8	4
64		262-31902	OIL WICK PIPE STOPPER	油芯パイプ止め	1
65		SM-4040655-SP	SCREW M4 L=6	なべ小ねじ M4 L=6	1
66		EA-9500B01-00	CABLE BAND	束線バンド	1
67	#02	401-26546	THREAD_TRIMMER_CAM_LEFT	糸切り_L	1
		NOTE(注記)	#01....FOR LU-2810-6	LU-2810-6用	
			#02....FOR LU-2860-6	LU-2860-6用	

7. TENSION RELEASE COMPONENTS

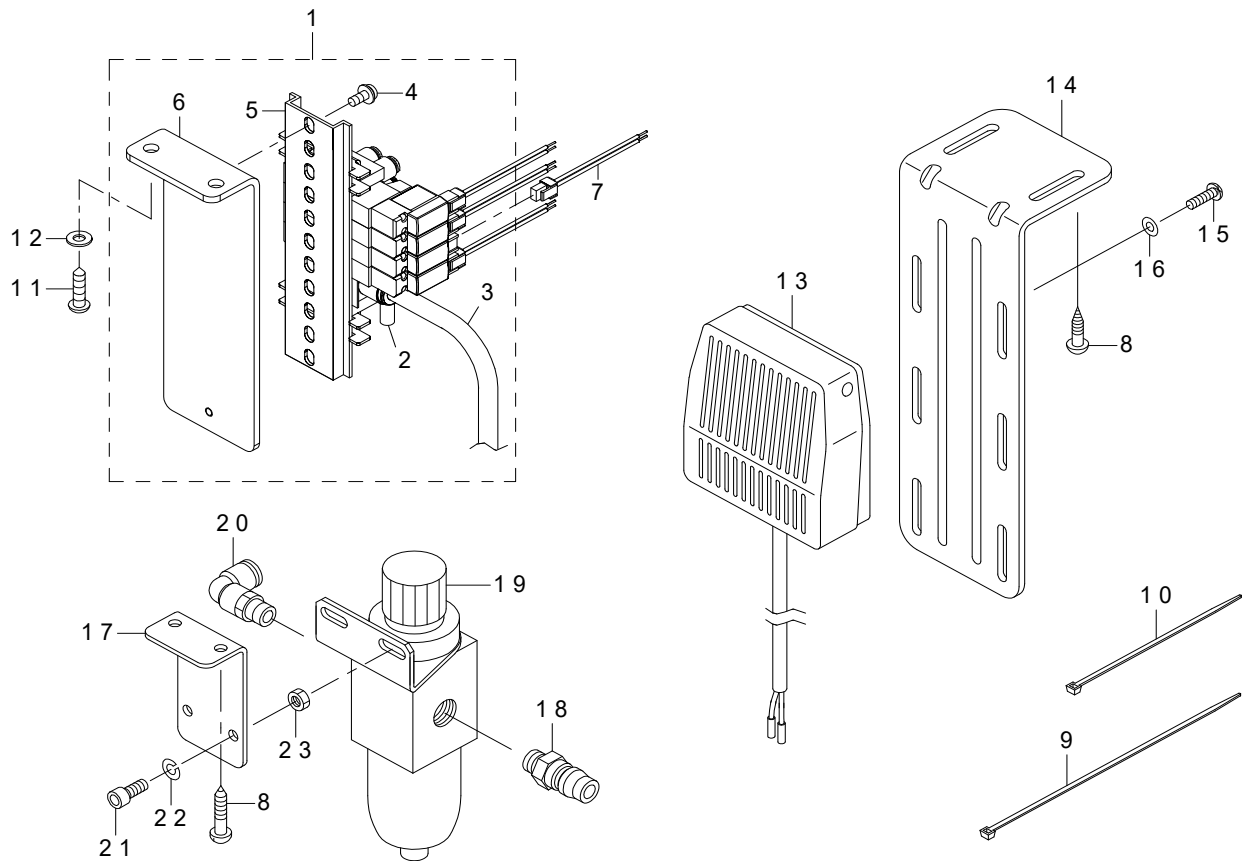
糸緩め関係



REF.NO	NOTE	PART NO	DESCRIPTION	品名	Qty
1		235-42418	CLUTCH LINK PIN	クラッチリンクピン	2
2		401-25948	RELEASE_SOLENOID_LINK	皿浮かしソレノイドリンク	2
3		401-26263	SOLENOID_LINK_MOUNTING_PLATE	ソレノイドリンク取付板	1
4		401-25949	RELEASE_SOLENOID_BASE	ソレノイド取付板	1
5		SS-4090515-SP	SCREW 9/64-40 L=5	なべねじ 9/64-40 L=5	2
6		320-55501	AT (UPPER) SPRING	AT (上) 戻しばね	2
7		NM-6030001-SC	NUT M3X0.5 TYPE1	六角ナット M3X0.5 1種	4
8		SD-0550271-TP	HINGE SCREW D=5.50 H=2.7	段ねじ D=5.5 H=2.7	2
9		SM-6030602-TP	SCREW M3X0.5 L=6	六角穴ボルト M3X0.5 L=6	8
10		WP-0320501-SE	WASHER 3.2X7.0X0.5	平座金みがき丸 M3	8
11		401-42051	TENSION_RELEASE_SOLENOID	糸緩めソレノイド	2
12		SM-4051255-SP	SCREW M5 L=12	なべねじ M5 L=12	4
13		401-26563	STOPPER_PLATE	止め板	2
14		401-26562	RUBBER HOLDER	ゴム支え板	2
15		400-86679	WIPER_STOPPER_RUBBER	ワイバーストッパーゴム	4
16		EA-9500B01-00	CABLE BAND	束線バンド	1

8. PNEUMATIC COMPONENTS

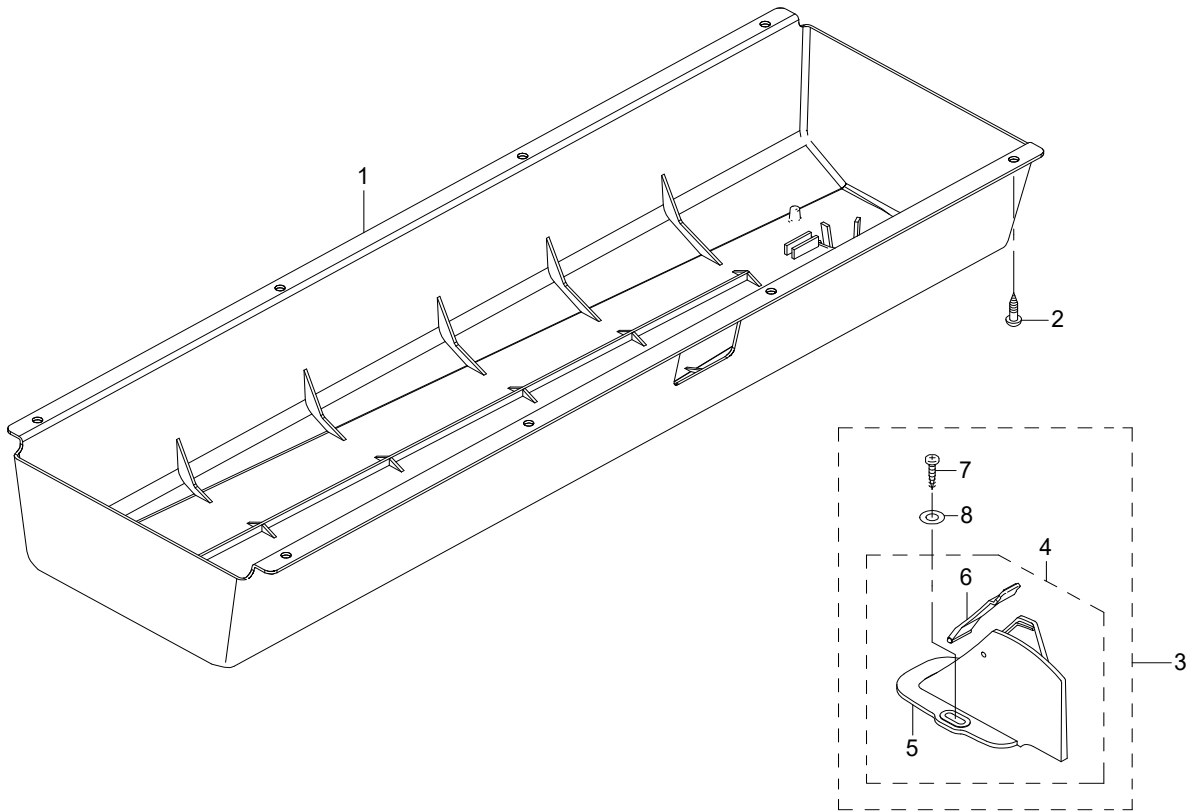
空圧関係



REF.NO	NOTE	PART NO	DESCRIPTION	品名	Qty
1		401-42056	SOLENOID_VALVE_FITTING_BASE_ASM	電磁弁取付板組	1
2		BT-0600401-EB	URETHANE TUBE BLACK 6X4	ポリウレタン チューブ 黒 6X4	(1.1)
3		BT-0800501-EB	URETHANE TUBE BLACK 8X5	ポリウレタン チューブ 黒 8X5	(1.1)
4		SL-4041091-SC	SCREW M4 L=10	座金付きなべ小ねじ M4 L=10	(2)
5		401-26545	SOLENOID_VALVE_ASSY	マニホールドバルブ	(1)
6		400-30950	SOLENOID_VALVE_FITTING_BASE	電磁弁取付板	(1)
7		401-26128	SOLENOID VALVE CABLE ASM	電磁弁ケーブル組	1
8		SK-3482001-SE	WOOD SCREW D=4.8 L=20	丸木ねじ D=4.8 L=20	4
9		EA-9500B02-00	CABLE BAND	束線バンド	3
10		EA-9500B01-00	CABLE BAND	束線バンド	2
11		SK-3512001-SE	WOOD SCREW D=5.1 L=20	丸木ねじ D=5.1 L=20	2
12		WP-0501016-SD	WASHER 5X10.5X1	パネル取付け平座金	2
13		401-05518	KNEE SW ASM	膝スイッチ組	1
14		401-26266	KNEE_SWITCH_BASE_PLATE	膝スイッチ取付板	1
15		ST-4041451-SN	SCREW	タッピンねじ	2
16		WP-0430801-SC	WASHER M4	平座金 M4	2
17		138-60408	REGULATOR BRACKET	レギュレータ取付板	1
18		PJ-0251000-03	PLUG	プラグ	1
19		PF-0551070-00	FILTER REGULATOR	フィルタ レギュレータ	1
20		PJ-3040651-01	ELBOW UNION 6XPT1/8	エルボ ユニオン 6XPT1/8	1
21		SM-6051202-TP	SCREW M5X0.8 L=12	六角穴ボルト M5X0.8 L=12	2
22		WS-0510002-KN	SPRING WASHER M5	ばね座金 M5	2
23		NM-6050001-SP	NUT M5X0.8 TYPE1	六角ナット M5X0.8 1種	2

9. BOTTOM COVER & BELT COVER COMPONENTS

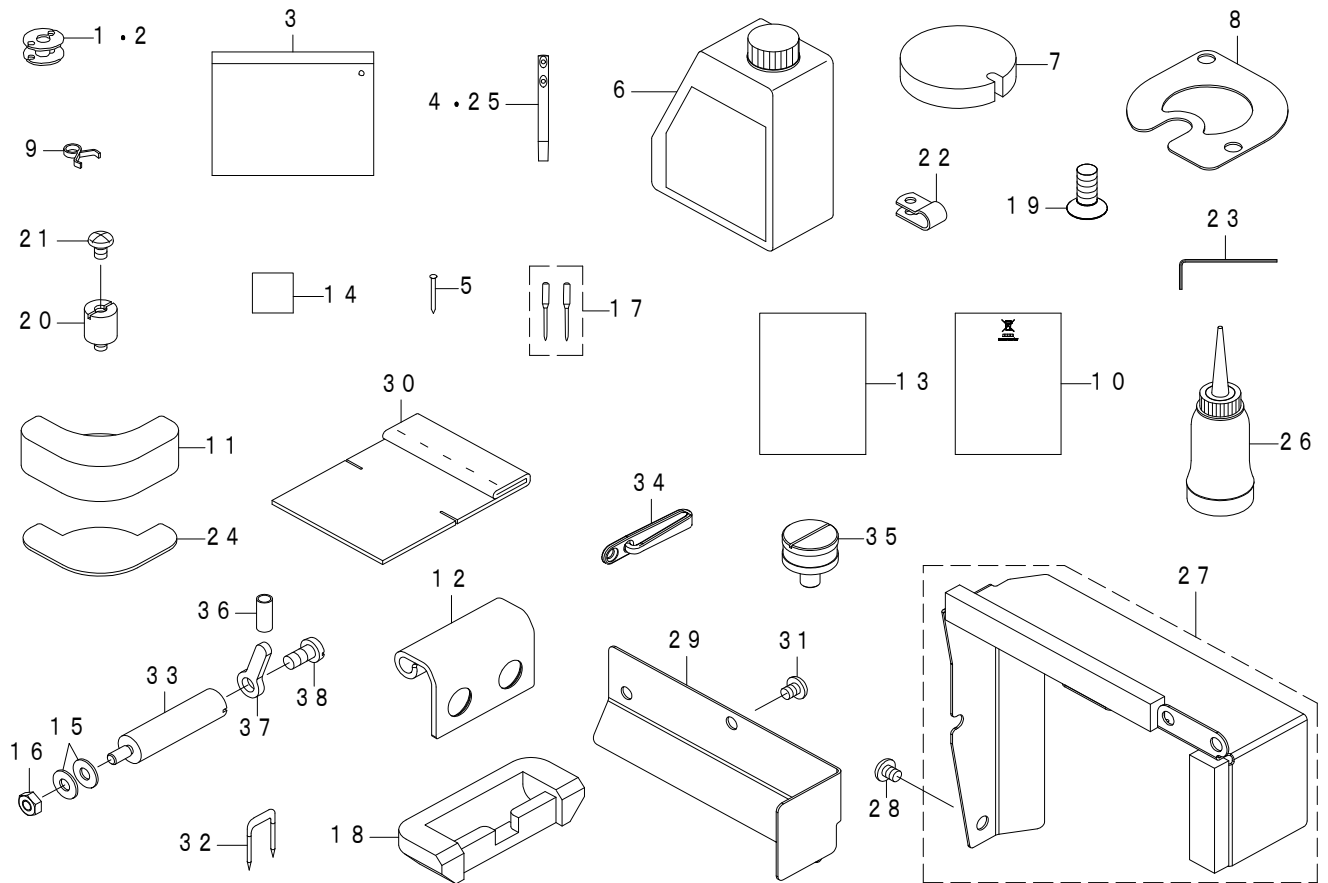
ボトムカバー・ベルトカバー関係



REF.NO	NOTE	PART NO	DESCRIPTION	品名	Qty
1		401-26155	OIL_PAN	オイルパン	1
2		SK-3482001-SE	WOOD SCREW D=4.8 L=20	丸木ねじ D=4.8 L=20	8
3		401-26560	ASSY_BELT_COVER_B2	ベルトカバー (組)	1
4		401-12296	BELT_COVER_B_COMPL.	ベルトカバーB (結合)	(1)
5		401-12314	BELT_COVER_B	ベルトカバーB	(1)
6		401-12313	BELT_COVER_B_LID_ASM.	ベルトカバーB蓋 (組)	(1)
7		SK-3412000-SC	WOOD SCREW D=4.1 L=20	丸木ねじ D=4.1 L=20	(2)
8		WP-0501016-SD	WASHER 5X10.5X1	平座金 5X10.5X1	(2)

10. ACCESSORIES PARTS COMPONENTS

付属品関係



REF.NO	NOTE	PART NO	DESCRIPTION	品名	Qty
1		213-34800	ALUMINUM BOBBIN WITH KNURL	アルミボビン (ローレット付き)	1
2	#03	213-34800	ALUMINUM BOBBIN WITH KNURL	アルミボビン (ローレット付き)	2
3		214-13158	ACCESSORY BAG ASM.	付属品バッグ (組)	1
4	#02	229-58300	NEEDLE THREAD GUIDE PIN	糸案内棒	1
5		229-26208	NAIL	ゴムヒンジ座打ち釘	16
6		401-02087	JUKI_MACHINE_OIL_7	JUKI マシンオイル_7	1
7		401-26405	OIL_FILTER	オイルフィルター	1
8		401-26267	FELT HOLDER	フェルト押さえ	1
9		236-29306	PIPE STOPPER A	パイプ止めA	2
10	#01	CM-6001002-01	WEEE INFORMATION SHEET	WEEE インフォメーション シート	1
11		401-26152	CUSHION_RUBBER	防振ゴム	2
12		401-25869	HINGE	ヒンジ	2
13	#01	401-42430	DECLARATION OF INCORPORATION (LU2800)	組込宣言書 (LU2800)	1
14	*	401-93158	LU2800 SAFETY NOTES	LU2800安全注意書QR	1
15		WP-0551016-SH	WASHER 5.5X13X1	平座金 5.5X13X1	2
16		NM-6050001-SP	NUT M5X0.8 TYPE1	六角ナット M5X0.8 1種	1
17		M1351-7B1-602	NEEDLE 135X17 #160-2	針 135X17 #160-2本入	1
18		229-26000	RUBBER CUSHION	ゴムヒンジ座	2
19		B1516-210-D00	SCREW	押え板結合ねじ	4
20		401-26222	CP_SPACER	CPスペーサー	2
21		SM-4050855-SP	SCREW	なべねじ M5 L=8	2
22		HX-0015000-0B	CABLE CLIP	ケーブルクリップ	2
23		400-79298	WRENCH	六角棒レンチ	1
24	#03	107-40900	RUBBER	防振ゴム	3
25	#03	229-58300	NEEDLE THREAD GUIDE PIN	糸案内棒	2
26		B9121-012-0A0	OILER ASM.	油差し (組)	1
27	#02	401-31916	OIL_SHIELD_PLATE_ASSY	油防板 (組)	1
28	#02	SM-4050655-SP	SCREW M5 L=6	なべ小ねじ M5 L=6	4
29	#03	401-31580	OIL_SHIELD_PLATE	油防板	1
30		401-33730	OIL_FILTER	オイルフィルター	1
31	#03	SM-4050655-SP	SCREW M5 L=6	なべ小ねじ M5 L=6	2
32		MAO-11532000	CORD STAPLE	コードステッフル	3
33		401-42037	SYNCHRONIZER_HOLD_STUD	シンクロ支え軸	1
34		400-84142	THREAD_GUIDE_LOWER	糸案内下	1
35		226-22401	SYNCRO FRNGE	シンクロフランジ	1
36		BT-0630520-Z0	INSULATED TUBE 6.3X5.2	絶縁チューブ 6.3X5.2	0.015
37		401-42036	SYNCHRONIZER_HOLD_PLATE	シンクロ支え板	1
38		SM-4061255-SP	SCREW M6 L=12	なべねじ M6 L=12	1
		NOTE(注記)	#01...FOR JE #02...FOR LU-2810-6 #03...FOR LU-2860-6	JE 用 LU-2810-6用 LU-2860-6用	

11. LIST FOR INFORMATION OF CHANGE

変更情報リスト

As to the place changed, refer to the corresponding Rev. No.
 When previous parts (Obsoleted part) and new parts (Added parts) are
 not interchangeable with each other:
 In this case, even obsoleted parts (D.) can be ordered with the
 obsoleted part number, so select the parts with changed dates and
 place your orders.

変更箇所は、該当 Rev. No. 版をご参照ください。
 部品の互換性がない変更の場合は、削除された品番でも、ご注文できます。

No. 1652-01 . . . Rev. No.

*A : Added parts 追加部品 / D : Obsoleted parts 削除部品 / E : Erratum 訂正

*	Rev. No.	Page 頁	Ref. No.	Parts No. 品番	*	Rev. No.	Page 頁	Ref. No.	Parts No. 品番
	D 00	14	14	401-12334		A 01	14	14	401-93158
	D 00	14	15	401-27057					
	D 00	14	16	401-30615					
	D 00	14	17	401-42058					
	D 00	14	18	401-42060					
	D 00	14	19	401-42059					
	D 00	14	33	401-26347					
	D 00	14	45	401-42061					

