

TÜRKÇE

**LU-2810N,2810N-6,2810N-7,
2818N-7,2828N-6,2828N-7
2860N,2860N-7
KULLANIM KILAVUZU**

İÇİNDEKİLER

1. Teknik özellikli	1
2. Makine kafasından iplik geçirme.....	6



DIKKAT

Bu Kullanım Kılavuzu sadece LU-2810N,2810N-6,2810N-7,2818N-7,2828N-6,2828N-7, 2860N,2860N-7 modellerinin standart modellerden (LU2810,2810-6,2810-7,2818-7,2828-6,2828-7,2860,2860-7) farklı olan özelliklerini açıklamak için hazırlanmıştır.

Güvenlikle ilişkili bilgiler için, dikiş makinenizi kullanmaya başlamadan önce standart modellere ait Kullanım Kılavuzu'nda açıklanan "Güvenlik talimatlarını" bölümünü dikkatlice okuyup anlamalısınız.

1. Teknik özellikler

No.	Öge	Uygulama	
		LU-2810N	LU-2860N
1	Model	LU-2810N	LU-2860N
2	Model adı	Özellğine sahip 1 iğneli, birlikte beslemeli, mekik dikiş makinesi	Özellğine sahip 2 iğne, birlikte beslemeli, mekik dikiş makinesi
3	Uygulama	Orta ilâ ağır materyaller, araba koltuğu, mobilya	
4	Dikiş hızı	Maks. 3.000 sti/min Bkz. Standart model için Kullanım Kılavuzu, " 6. DİKİŞ HIZI TABLOSU ".	Maks. 2.700 sti/min Bkz. Standart model için Kullanım Kılavuzu, " 6. DİKİŞ HIZI TABLOSU ".
5	İğne	GROZ-BECKERT 135 x 17 (Nm 125 ila Nm 180) (Standart: Nm 160)	
6	Dikiş için uygun iplik boyutu	#30 ila #5	
7	Dikiş boyu	Maks. 9 mm (ileri/geri besleme)	
8	Dikiş boyu kadranı	1 adımlı kadran	
9	Baskı ayağı kaldırıcı	Elle kaldırma kolu : 10 mm Dizle kaldırma : 20 mm	
10	Dikiş boyu ayarlama mekanizması	Kadranlı	
11	Ters dikiş ayarlama yöntemi	Kolla	
12	İğne ipliği boşluk alma	İğne ipliği boşluk alma bağlantısı	
13	İğne mili konumu	40 mm	
14	Alternatif dikey hareket miktarı	1 mm ila 9 mm (Alternatif dikey hareket kadran ayarlı tür)	
15	Kanca	Tam döner dikey eksen 2-katlama kapasiteli kanca (Mandal tipli)	
16	Besleme mekanizması	Kutu beslemeli	
17	Üst ve alt besleme aktüasyon mekanizması	Zamanlama kayışı	
18	Yağlama	Yağ hazneli otomatik yağlama (yağ göstergeli)	
19	Lubricating oil	JUKI New Defrix Oil No. 1 (VG7 ISO standardına eş değer) ya da JUKI MACHINE OIL No. 7	
20	Yatak boyutu	643 mm × 178 mm	
21	Kol altındaki boşluk	347 mm × 127 mm	
22	El çarkı boyutu	V kayış kısmı etkili çapı: ø76,0mm Dış çap: ø140mm	
23	Motor/Kontrol kutusu	M51N 750W / SC-922A	
24	Makine kafası ağırlığı	56 kg	61 kg
25	Gürültü	- İş istasyonunda sürekli ses basıncı seviyesinin (L_{pA}) yayılmasına denk: A-83,0 dBA'nın ağırlıklı değeri; ($K_{pA} = 2,5$ dBA dahil) ; ISO 10821- C.6.2 -ISO 11204 GR2 uyarınca 3.000 sti/min - Ses şiddeti seviyesi (L_{WA}): A-88,5 dBA'nın ağırlıklı değeri; ($K_{WA} = 2,5$ dBA dahil) ; ISO 10821- C.6.2 -ISO 3744 GR2 uyarınca 3.000 sti/min	- İş istasyonunda sürekli ses basıncı seviyesinin (L_{pA}) yayılmasına denk: A-83,0 dBA'nın ağırlıklı değeri; ($K_{pA} = 2,5$ dBA dahil) ; ISO 10821- C.6.2 -ISO 11204 GR2 uyarınca 2.700 sti/min - Ses şiddeti seviyesi (L_{WA}): A-88,5 dBA'nın ağırlıklı değeri; ($K_{WA} = 2,5$ dBA dahil) ; ISO 10821- C.6.2 -ISO 3744 GR2 uyarınca 2.700 sti/min

Model	LU-2810N-6 (İğne ipliği kesici ve V kayışı ile birlikte 1-iğneli dikiş makinesi)
Dikiş hızı	Maks. 3.000 sti/min
	Bkz. Standart model için Kullanım Kılavuzu, " 11. DİKİŞ HIZI TABLOSU ".
İlmeç uzunluğu (maks.)	Normal besleme: 9 mm Ters besleme: 9 mm
İğne	GROZ-BECKERT 135 x 17 (Nm 125 ilâ Nm 180) (Standart: Nm 160)
İplik	#30 ilâ #5 (ABD: #46 ilâ #138, Avrupa: 20/3 ilâ 60/3)
Kanca	Dikey eksen 2.0-katlama kapasiteli kanca
Baskı ayağı kalkışı	Elle kaldırma kolu: 10 mm Dizle kaldırma, Otomatik kaldırma: 20mm
Yağlama yağı	JUKI New Defrix Oil No.1 ya da JUKI MACHINE OIL #7
Gürültü * 1	- İş istasyonunda sürekli ses basıncı seviyesinin (L_{pA}) yayılmasına denk: A-83,0 dBA'nın ağırlıklı değeri; ($K_{pA} = 2,5$ dBA dahil) ; ISO 10821- C.6.2 -ISO 11204 GR2 uyarınca 3.000 sti/min - Ses şiddeti seviyesi (L_{WA}): A-88,5 dBA'nın ağırlıklı değeri; ($K_{WA} = 2,5$ dBA dahil) ; ISO 10821- C.6.2 -ISO 3744 GR2 uyarınca 3.000 sti/min

* 1 Yukarıda belirtilen gürültü seviyesi JUKI tarafından üretilmiş kontrol kutusu (SC-922) kullanılırken kaydedilmiştir.

No.	Öge	Uygulama	Uygulama
1	Model	LU-2810N-7	LU-2818N-7
2	Model adı	Otomatik iplik kesim özelliğine sahip 1 iğneli, birlikte beslemeli, mekik dikiş makinesi	Otomatik iplik kesim özelliğine sahip 1 iğneli, birlikte beslemeli, mekik dikiş makinesi (2,7-katlama dikey eksen kanca /uzun adım tipi)
3	Uygulama	Orta ila ağır materyaller, araba koltuğu, mobilya	
4	Dikiş hızı	Maks. 3.000 sti/min Bkz. Standart model için Kullanım Kılavuzu, " 6. DİKİŞ HIZI TABLOSU ". *1	
5	İğne	GROZ-BECKERT 135 x 17 (Nm 125 ila Nm 180) (Standart: Nm 160)	
6	Dikiş için uygun iplik boyutu	#30 ila #5	
7	Kesim için uygun iplik boyutu	#30 ila #5	
8	Dikiş boyu	Maks. 9 mm (ileri/geri besleme)	Maks. 12 mm (ileri/geri besleme)
9	Dikiş boyu kadranı	2 adımlı kadran	
10	Baskı ayağı kaldırıcı	Elle kaldırma kolu : 10 mm, Otomatik kaldırma : 20 mm	
11	Dikiş boyu ayarlama mekanizması	Kadranlı	
12	Ters dikiş ayarlama yöntemi	Hava silindirli tip (geriye doğru hareket düğmeli)	
13	İğne ipliği boşluk alma	İğne ipliği boşluk alma bağlantısı	
14	İğne mili konumu	40 mm	
15	Alternatif dikey hareket miktarı	1 mm ila 9 mm (Alternatif dikey hareket kadran ayarlı tür)	
16	Kanca	Tam döner dikey eksen 2-katlama kapasiteli kanca (Mandal tipli)	Tam döner dikey eksen 2,7-katlama kapasiteli kanca (Mandal tipli)
17	Besleme mekanizması	Kutu beslemeli	
18	Üst ve alt besleme aktüasyon mekanizması	Zamanlama kayışı	
19	İplik kesme yöntemi	Kam tahrikli makas tipi	
20	Yağlama	Yağ hazneli otomatik yağlama (yağ göstergeli)	
21	Lubricating oil	JUKI New Defrix Oil No. 1 (VG7 ISO standardına eş değer) ya da JUKI MACHINE OIL No. 7	
22	Yatak boyutu	643 mm × 178 mm	
23	Kol altındaki boşluk	347 mm × 127 mm	
24	El çarkı boyutu	Dış çap : ø123mm	
25	Motor/Kontrol kutusu	SC-922B	
26	Makine kafası ağırlığı	61 kg	66 kg
27	Nominal güç tüketimi	180VA	120VA
28	Gürültü	- İş istasyonunda sürekli ses basıncı seviyesinin (L_{pA}) yayılmasına denk: A-83,0 dBA'nın ağırlıklı değeri; (K_{pA} = 2,5 dBA dahil) ; ISO 10821- C.6.2 -ISO 11204 GR2 uyarınca 3.000 sti/min - Ses şiddeti seviyesi (L_{WA}): A-88,5 dBA'nın ağırlıklı değeri; (K_{WA} = 2,5 dBA dahil) ; ISO 10821- C.6.2 -ISO 3744 GR2 uyarınca 3.000 sti/min	- İş istasyonunda sürekli ses basıncı seviyesinin (L_{pA}) yayılmasına denk: A-84,0 dBA'nın ağırlıklı değeri; (K_{pA} = 2,5 dBA dahil) ; ISO 10821- C.6.2 -ISO 11204 GR2 uyarınca 2.750 sti/min - Ses şiddeti seviyesi (L_{WA}): A-84,0 dBA'nın ağırlıklı değeri; (K_{WA} = 2,5 dBA dahil) ; ISO 10821- C.6.2 -ISO 3744 GR2 uyarınca 3.000 sti/min

*1 Hız ayarı, yürüyen ayağın ve baskı ayağının alternatif dikey hareket miktarına göre otomatik olarak gerçekleştirilir.

No.	Öge	Uygulama	
		LU-2828N-7	LU-2828N-6
1	Model		
2	Model adı	Otomatik iplik kesim özelliğine sahip 1 iğneli, birlikte beslemeli, mekik dikiş makinesi (2,7-katlama dikey eksen kanca /iğne ipliği tutma fonksiyonlu/doğrudan tahrik tipi)	Otomatik iplik kesim özelliğine sahip 1 iğneli, birlikte beslemeli, mekik dikiş makinesi (2,7-katlama dikey eksen kanca /iğne ipliği tutma fonksiyonlu/V tipi kayış)
3	Uygulama	Orta ilâ ağır materyaller, araba koltuğu, mobilya	
4	Dikiş hızı	Maks. 3.000 sti/min Bkz. Standart model için Kullanım Kılavuzu, Sayfada "6. DİKİŞ HIZI TABLOSU" . *1	
5	İğne	SCHMETZ 134-35 (Nm 125 ilâ Nm 180) (Standart: Nm 140)	
6	Dikiş için uygun iplik boyutu	#30 ilâ #5	
7	Kesim için uygun iplik boyutu	#30 ilâ #5	
8	Dikiş boyu	Maks. 9 mm (ileri/geri besleme)	
9	Dikiş boyu kadranı	2 adımlı kadran	
10	Baskı ayağı kaldırıcı	Elle kaldırma kolu : 10 mm Otomatik kaldırma : 20 mm	
11	Dikiş boyu ayarlama mekanizması	Kadranlı	
12	Ters dikiş ayarlama yöntemi	Hava silindirli tip (geriye doğru hareket düğmeli)	
13	İğne ipliği boşluk alma	İğne ipliği boşluk alma bağlantısı	
14	İğne mili konumu	40 mm	
15	Alternatif dikey hareket miktarı	1 mm ilâ 9 mm (Alternatif dikey hareket kadran ayarlı tür)	
16	Kanca	Tam döner dikey eksen 2,7-katlama kapasiteli kanca (Mandal tipli)	
17	Besleme mekanizması	Kutu beslemeli	
18	Üst ve alt besleme aktüasyon mekanizması	Zamanlama kayışı	
19	İplik kesme yöntemi	Kam tahrikli makas tipi	
20	Yağlama	Yağ hazneli otomatik yağlama (yağ göstergeli)	
21	Lubricating oil	JUKI New Defrix Oil No. 1 (VG7 ISO standardına eş değer) ya da JUKI MACHINE OIL No. 7	
22	Yatak boyutu	643 mm × 178 mm	
23	Kol altındaki boşluk	347 mm × 127 mm	
24	El çarkı boyutu	Dış çap : ø123mm	
25	Motor/Kontrol kutusu	SC-922B	-
26	Makine kafası ağırlığı	62 kg	
27	Nominal güç tüketimi	180VA	
28	Gürültü *2	- İş istasyonunda sürekli ses basıncı seviyesinin (L _{PA}) yayılmasına denk: A-81,0 dBA'nın ağırlıklı değeri; (K _{PA} = 2,5 dBA dahil) ; ISO 10821- C.6.2 -ISO 11204 GR2 uyarınca 3.000 sti/min - Ses şiddeti seviyesi (L _{WA}): A-85,5 dBA'nın ağırlıklı değeri; (K _{WA} = 2,5 dBA dahil) ; ISO 10821- C.6.2 -ISO 3744 GR2 uyarınca 3.000 sti/min	

*1 Hız ayarı, yürüyen ayağın ve baskı ayağının alternatif dikey hareket miktarına göre otomatik olarak gerçekleştirilir.

*2 Tabloda gösterilen gürültü seviyesi, JUKI'nin kontrol kutusu (SC-922) kullanıldığında geçerli olan seviyedir.

No.	Öge	Uygulama
1	Model	LU-2860N-7
2	Model adı	Otomatik iplik kesim özelliğine sahip 2 iğne, birlikte beslemeli, mekik dikiş makinesi
3	Uygulama	Orta ilâ ağır materyaller, araba koltuğu, mobilya
4	Dikiş hızı	Maks. 2.700 sti/min Bkz. Standart model için Kullanım Kılavuzu, " 6. DİKİŞ HIZI TABLOSU ".
5	İğne	GROZ-BECKERT 135 x 17 (Nm 125 ilâ Nm 180) (Standart: Nm 160)
6	Dikiş için uygun iplik boyutu	#30 ilâ #5
7	Kesim için uygun iplik boyutu	#30 ilâ #5
8	Dikiş boyu	Maks. 9 mm (ileri/geri besleme)
9	Dikiş boyu kadranı	2 adımlı kadran
10	Baskı ayağı kaldırıcı	Elle kaldırma kolu : 10 mm Otomatik kaldırma : 20 mm
11	Dikiş boyu ayarlama mekanizması	Kadranlı
12	Ters dikiş ayarlama yöntemi	Hava silindirli tip (geriye doğru hareket düğmeli)
13	İğne ipliği boşluk alma	İğne ipliği boşluk alma bağlantısı
14	İğne mili konumu	40 mm
15	Alternatif dikey hareket miktarı	1 mm ilâ 9 mm (Alternatif dikey hareket kadran ayarlı tür)
16	Kanca	Tam döner dikey eksen 2-katlama kapasiteli kanca (Mandal tipli)
17	Besleme mekanizması	Kutu beslemeli
18	Üst ve alt besleme aktüasyon mekanizması	Zamanlama kayışı
19	İplik kesme yöntemi	Kam tahrikli makas tipi
20	Yağlama	Yağ hazneli otomatik yağlama (yağ göstergeli)
21	Lubricating oil	JUKI New Defrix Oil No. 1 (VG7 ISO standardına eş değer) ya da JUKI MACHINE OIL No. 7
22	Yatak boyutu	643 mm × 178 mm
23	Kol altındaki boşluk	347 mm × 127 mm
24	El çarkı boyutu	Dış çap : ø123mm
25	Motor/Kontrol kutusu	SC-922B
26	Makine kafası ağırlığı	66 kg
27	Nominal güç tüketimi	110VA
28	Gürültü	- İş istasyonunda sürekli ses basıncı seviyesinin (L_{pA}) yayılmasına denk: A-83,0 dBA'nın ağırlıklı değeri; ($K_{pA} = 2,5$ dBA dahil) ; ISO 10821- C.6.2 -ISO 11204 GR2 uyarınca 2.700 sti/min - Ses şiddeti seviyesi (L_{WA}): A-88,5 dBA'nın ağırlıklı değeri; ($K_{WA} = 2,5$ dBA dahil) ; ISO 10821- C.6.2 -ISO 3744 GR2 uyarınca 2.700 sti/min

2. Makine kafasından iplik geçirme

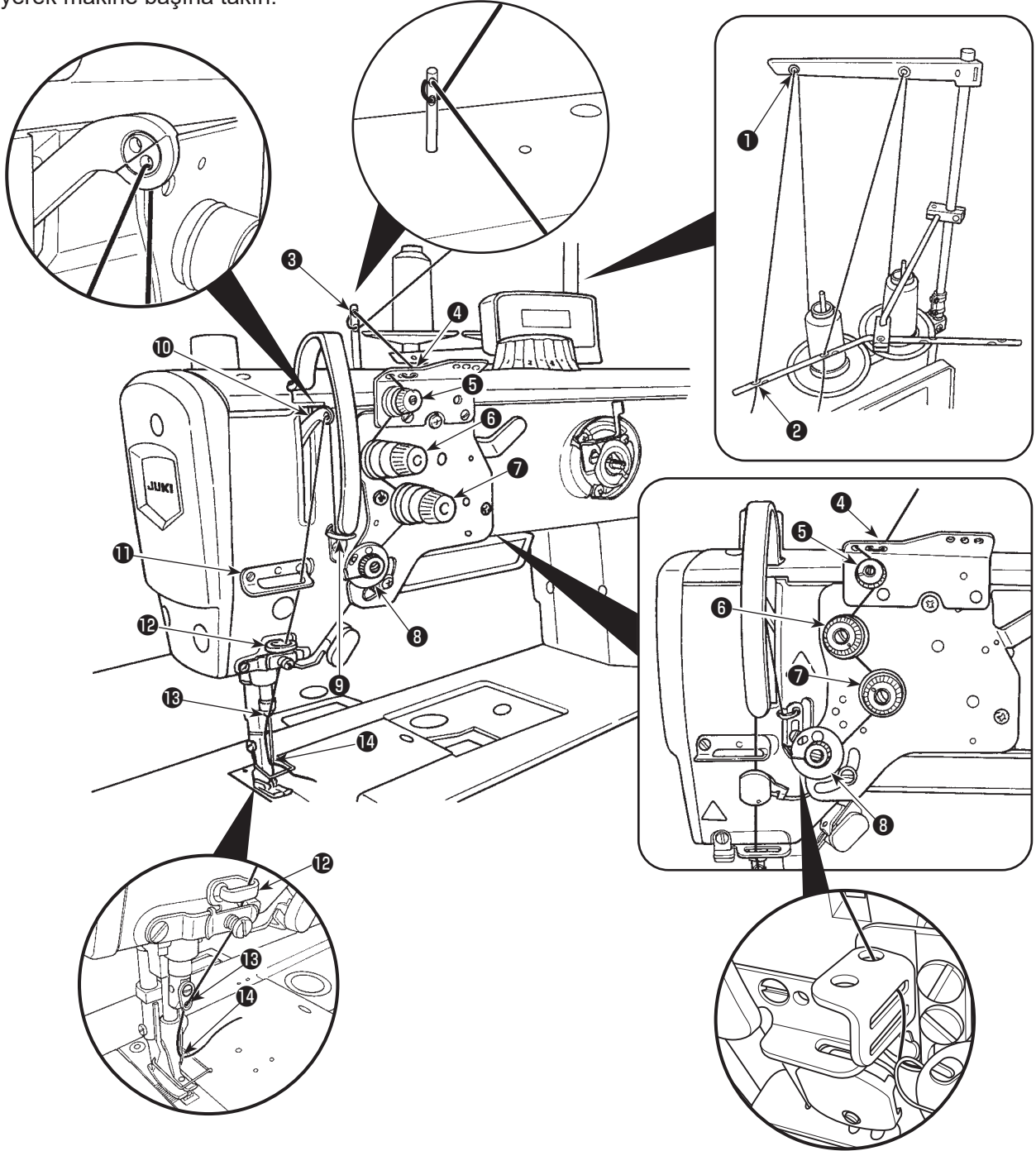
[LU-2810N,2810N-6,2810N-7,2818N-7]



UYARI:

Makinenin aniden durarak yaralanmalara sebep olmaması için, bir sonraki çalışmayı gücü kestikten ve motorun çalışmadığından emin olduktan sonra başlatın.

İpliği, aşağıdaki şekilde gösterilen sırayı izleyerek makine başına takın.



1. Malzemenin dışındaki bir konumda iplik kesme yapılırken ipliğin iğnenin deliğinden kayıp çıkmasını önlemek için iplik kılavuzu 12 kullanılması gereklidir.



2. Malzeme kenarından dikişe başlarken iplik dolaşması arızası oluşursa; iplik, iplik kılavuzunun 12 yayı ile tutturulduğu konumdan çıkarılmalı ya da iplik kılavuzu 12 başka bir taneyle değiştirilmelidir.

Yedek iplik kılavuzu ayrıca sağlanabilir.

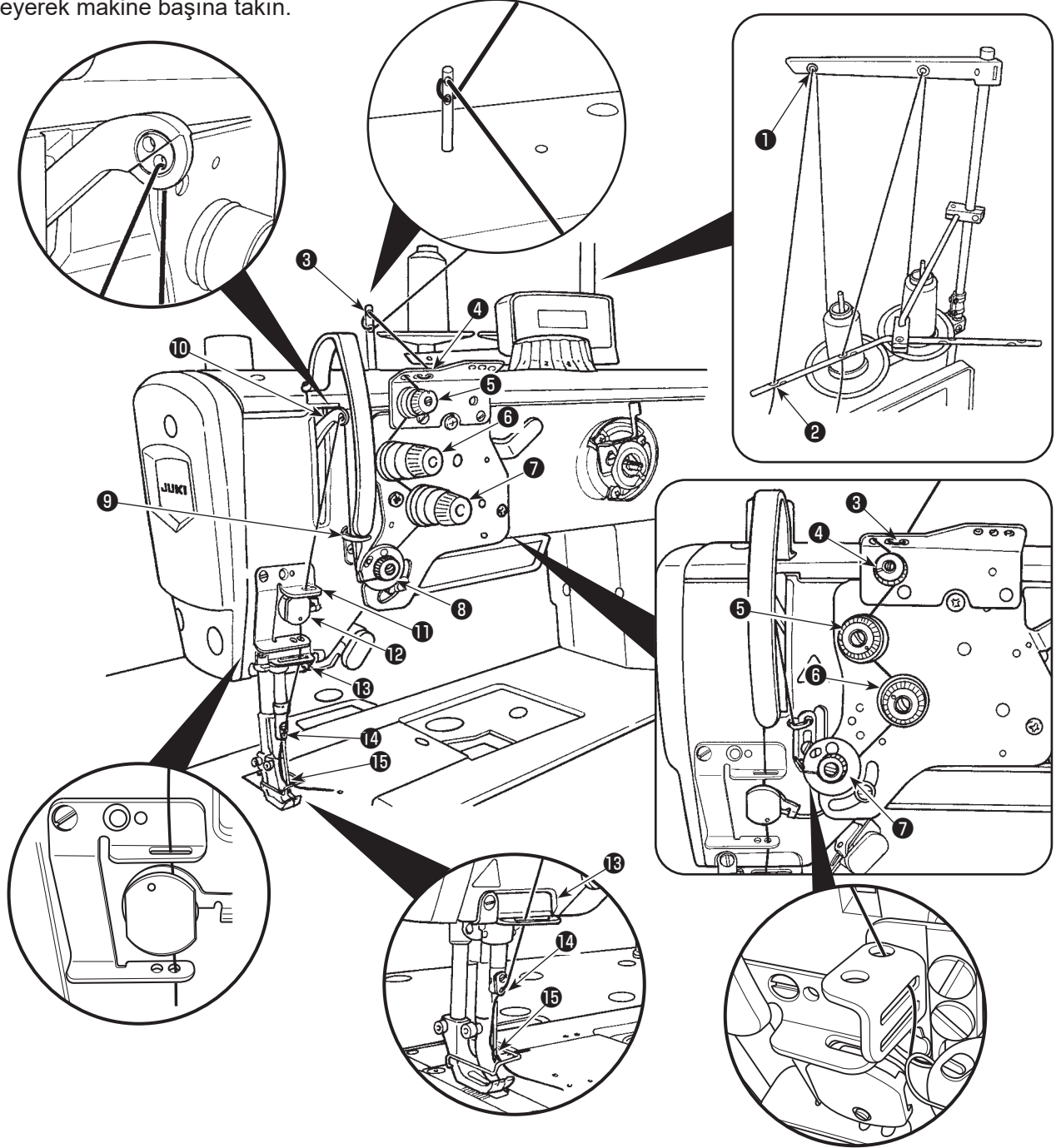
Yedek iplik kılavuzunun parça numarası: 40169642



UYARI:

Makinenin aniden durarak yaralanmalara sebep olmaması için, bir sonraki çalışmayı gücü kestikten ve motorun çalışmadığından emin olduktan sonra başlatın.

İpliği, aşağıdaki şekilde gösterilen sırayı izleyerek makine başına takın.





UYARI:

Makinenin aniden durarak yaralanmalara sebep olmaması için, bir sonraki çalışmayı gücü kestikten ve motorun çalışmadığından emin olduktan sonra başlatın.

İpliği, aşağıdaki şekilde gösterilen sırayı izleyerek makine başına takın.

