

РУССКИЙ

**LU-2810N,2810N-6,2810N-7,
2818N-7,2828N-6,2828N-7
2860N,2860N-7**

ИНСТРУКЦИЯ ПО ЭКСПЛУАТАЦИИ

СОДЕРЖАНИЕ

1. Технические требования.....	1
2. Продевание нити через головку машины.....	6



ВНИМАНИЕ

Это руководство по эксплуатации для LU-2810N, 2810N-6, 2810N-7, 2818N-7, 2828N-6, 2828N-7, 2860N и 2860N-7 описывает только их отличия от стандартных моделей (LU2810, 2810-6, 2810-7, 2818-7, 2828-6, 2828-7, 2860, 2860-7).

Для получения информации о безопасности внимательно прочитайте и полностью усвойте «Меры предосторожности», описанные в руководстве по эксплуатации для стандартных моделей перед использованием швейной машины.

1. Технические требования

№	Пункт	Применение	
		LU-2810N	LU-2860N
1	Модель	LU-2810N	LU-2860N
2	Название модели	1-игольная, машина челночного стежка с унисонным продвижением	2-иглы, машина челночного стежка с унисонным продвижением
3	Применение	Для шитья тяжелых тканей, используемых для автомобильных кресел, мебели	
4	Скорость шитья	Максимум 3 000 ст/мин См. раздел "6. Таблица скорости шитья" в Инструкции по эксплуатации для стандартной модели.	Максимум 2 700 ст/мин См. раздел "6. Таблица скорости шитья" в Инструкции по эксплуатации для стандартной модели.
5	Игла	ROZ-BECKERT 135 x 17 (метрический номер иглы 125 - 180) (Стандартный метрический номер иглы: 160)	
6	Размер нити, применяемой для шитья	№30 - №5	
7	Длина стежка	Максимум 9 мм (передняя/ обратная подача)	
8	Круговая шкала длины стежка	1-шаг циферблат	
9	Подъем прижимной лапки	Рычаг ручного подъемного приспособления : 10 мм Коленоподъемник : 20 мм	
10	Механизм регулировки длины стежка	С помощью круговой шкалы	
11	Способ регулировки стежка при обратном продвижении детали	Рычагом	
12	Нитепритягиватель	Кулисный нитепритягиватель	
13	Ход игольницы	40 мм	
14	Величина поочередного вертикального движения	1 мм - 9 мм (Тип регулировки круговой шкалы поочередного вертикального движения)	
15	Челнок	2-шаговый челнок на полно-ротационной вертикальной оси (тип с защелкой)	
16	Подающий механизм	Коробчатая подача	
17	Механизм приведения в действие верхней и нижней подачи	Зубчатый ремень	
18	Смазка	Автоматическая смазка с помощью масляного бака (с масломером)	
19	Смазочное масло	JUKI New Defrix Oil №1(эквивалентно стандарту Международной Организации по Стандартизации VG7) или JUKI MACHINE OIL No. 7	
20	Размер платформы	643 мм × 178 мм	
21	Пространство под рычагом	347 мм × 127 мм	
22	Размер маховика	Эффективный диаметр части клинового ремня: ø76,0 мм Внешний диаметр: ø140 мм	
23	Блок управления	M51N 750W / SC-922A	
24	Вес головки машины	56 kg	61 kg
25	Шум	- Уровень звукового давления при эквивалентном непрерывном излучении (L _{РА} (линейный усилитель мощности)) на автоматизированном рабочем месте : Уровень шума по шкале А 83,0 дБ; (Включает K _{РА} = 2,5 дБ); согласно ISO (Международной Организации по Стандартизации) 10821-С.6.2 - ISO 11204 GR2 при 3 000 ст/мин. - Уровень мощности звука (L _{WA}) : Уровень шума по шкале А 88,5 дБ; (Включает K _{WA} = 2,5 дБ); согласно ISO (Международной Организации по Стандартизации) 10821-С.6.2 - ISO 3744 GR2 при 3 000 ст/мин.	- Уровень звукового давления при эквивалентном непрерывном излучении (L _{РА} (линейный усилитель мощности)) на автоматизированном рабочем месте : Уровень шума по шкале А 83,0 дБ; (Включает K _{РА} = 2,5 дБ); согласно ISO (Международной Организации по Стандартизации) 10821-С.6.2 - ISO 11204 GR2 при 2 700 ст/мин. - Уровень мощности звука (L _{WA}) : Уровень шума по шкале А 88,5 дБ; (Включает K _{WA} = 2,5 дБ); согласно ISO (Международной Организации по Стандартизации) 10821-С.6.2 - ISO 3744 GR2 при 2 700 ст/мин.

Модель	LU-2810N-6 (1-игольная швейная машина с триммером для обрезки нити и клиновым ремнем)
Скорость шитья	Максимум 3 000 sti/min
	См. раздел "11. Таблица скорости шитья" в Инструкции по эксплуатации для стандартной модели.
Длина стежка (максимум)	Нормальная подача: 9 мм Обратная подача: 9 мм
Игла	ROZ-BECKERT 135 x 17 (метрический номер иглы 125 - 180) (Стандартный метрический номер иглы: 160)
Нить	№30 - №5 (США: №46 - №138, Европа: 20/3 - 60/3)
Челнок	Вертикальный, двухслойный
Подъем прижимной лапки	Рычаг ручного подъемного приспособления: 10 мм Коленоподъемник, автоподъемник: 20 мм
Смазочное масло	JUKI New Defrix Oil №1 или JUKI MACHINE OIL #7
Шум * 1	- Уровень звукового давления при эквивалентном непрерывном излучении (L_{pA} (линейный усилитель мощности)) на автоматизированном рабочем месте : Уровень шума по шкале А 83,0 децибел; (Включает $K_{pA} = 2,5$ децибел); согласно ISO (Международной Организации по Стандартизации) 10821-C.6.2 - ISO 11204 GR2 при 3 000 sti/min. - Уровень мощности звука (L_{WA}) : Уровень шума по шкале А 88,5 децибел; (Включает $K_{WA} = 2,5$ децибел); согласно ISO (Международной Организации по Стандартизации) 10821-C.6.2 - ISO 3744 GR2 при 3 000 sti/min.

* 1 Вышеупомянутый уровень шума только в случае использования блока управления (SC-922) производства JUKI.

№	Пункт	Применение	
		LU-2810N-7	LU-2818N-7
1	Модель	LU-2810N-7	LU-2818N-7
2	Название модели	1-игольная, машина челночного стежка с унисонным продвижением	1-игольная, машина челночного стежка с унисонным продвижением, с 2,7-шаговым вертикальным челноком и автоматической обрезкой нити (тип длинного шага)
3	Применение	Для шитья тяжелых тканей, используемых для автомобильных кресел, мебели	
4	Скорость шитья	Максимум 3 000 ст/мин См. раздел "6. Таблица скорости шитья" в Инструкции по эксплуатации для стандартной модели. *1	
5	Игла	ROZ-BECKERT 135 x 17 (метрический номер иглы 125 - 180) (Стандартный метрический номер иглы: 160)	
6	Размер нити, применяемой для шитья	№30 - №5	
7	Размер обрезаемой нити	№30 - №5	
8	Длина стежка	Максимум 9 мм (передняя/ обратная подача)	Максимум 12 мм (передняя/ обратная подача)
9	Круговая шкала длины стежка	Двухшаговая круговая шкала	
10	Подъем прижимной лапки	Рычаг ручного подъемного приспособления : 10 мм Автоподъемник : 20 мм	
11	Механизм регулировки длины стежка	С помощью круговой шкалы	
12	Способ регулировки стежка при обратном продвижении детали	Тип воздушного цилиндра (с помощью заднего сенсорного переключателя)	
13	Нитепритягиватель	Кулисный нитепритягиватель	
14	Ход игольницы	40 мм	
15	Величина поочередного вертикального движения	1 мм - 9 мм (Тип регулировки круговой шкалы поочередного вертикального движения)	
16	Челнок	2-шаговый челнок на полно-ротационной вертикальной оси (тип с защелкой)	2,7-шаговый челнок на полно-ротационной вертикальной оси (тип с защелкой)
17	Подающий механизм	Коробчатая подача	
18	Механизм приведения в действие верхней и нижней подачи	Зубчатый ремень	
19	Способ обрезки нити	Тип ножниц с кулачковым приводом	
20	Смазка	Автоматическая смазка с помощью масляного бака (с масломером)	
21	Смазочное масло	JUKI New Defrix Oil №1(эквивалентно стандарту Международной Организации по Стандартизации VG7) или JUKI MACHINE OIL No. 7	
22	Размер платформы	643 мм × 178 мм	
23	Пространство под рычагом	347 мм × 127 мм	
24	Размер маховика	Внешний диаметр: ø123 мм	
25	Блок управления	SC-922B	
26	Вес головки машины	61 kg	66 kg
27	Потребление номинальной мощности	180VA	120VA
28	Шум	- Уровень звукового давления при эквивалентном непрерывном излучении (L _{рА} (линейный усилитель мощности)) на автоматизированном рабочем месте : Уровень шума по шкале А 83,0 дБ; (Включает K _{рА} = 2,5 дБ); согласно ISO (Международной Организации по Стандартизации) 10821-С.6.2 - ISO 11204 GR2 при 3 000 ст/мин. - Уровень мощности звука (L _{WA}) : Уровень шума по шкале А 88,5 дБ; (Включает K _{WA} = 2,5 дБ); согласно ISO (Международной Организации по Стандартизации) 10821-С.6.2 - ISO 3744 GR2 при 3 000 ст/мин.	- Уровень звукового давления при эквивалентном непрерывном излучении (L _{рА} (линейный усилитель мощности)) на автоматизированном рабочем месте : Уровень шума по шкале А 84,0 дБ; (Включает K _{рА} = 2,5 дБ); согласно ISO (Международной Организации по Стандартизации) 10821-С.6.2 - ISO 11204 GR2 при 2 750 ст/мин. - Уровень мощности звука (L _{WA}) : Уровень шума по шкале А 84,0 дБ; (Включает K _{WA} = 2,5 дБ); согласно ISO (Международной Организации по Стандартизации) 10821-С.6.2 - ISO 3744 GR2 при 3 000 ст/мин.

*1 Регулировка скорости в соответствии с величиной вертикального возвратно-поступательного движения шагающей прижимной лапки и прижимной лапки выполняется автоматически.

№	Пункт	Применение	
		LU-2828N-7	LU-2828N-6
1	Модель	LU-2828N-7	LU-2828N-6
2	Название модели	1-игольная, машина челночного стежка с унисонным продвижением, с 2,7-шаговым вертикальным челноком и автоматической обрезкой нити (модель с укороченным остатком нити / непосредственный привод от электродвигателя на шпиндель)	1-игольная, машина челночного стежка с унисонным продвижением, с 2,7-шаговым вертикальным челноком и автоматической обрезкой нити (модель с укороченным остатком нити / привод через клиновый ремень)
3	Применение	Для шитья тяжелых тканей, используемых для автомобильных кресел, мебели	
4	Скорость шитья	Максимум 3 000 ст/мин См. раздел "6. SEWING SPEED TABLE" в Инструкции по эксплуатации для стандартной модели. *1	
5	Игла	SCHMETZ 134-35 (Метрический номер иглы 125 - 180) (Стандартный метрический номер иглы: 140)	
6	Размер нити, применяемой для шитья	№30 - №5	
7	Размер обрезаемой нити	№30 - №5	
8	Длина стежка	Максимум 9 мм (передняя/ обратная подача)	
9	Круговая шкала длины стежка	Двухшаговая круговая шкала	
10	Подъем прижимной лапки	Рычаг ручного подъемного приспособления : 10 мм Автоподъемник : 20 мм	
11	Механизм регулировки длины стежка	С помощью круговой шкалы	
12	Способ регулировки стежка при обратном продвижении детали	Тип воздушного цилиндра (с помощью заднего сенсорного переключателя)	
13	Нитепритягиватель	Кулисный нитепритягиватель	
14	Ход игольницы	40 мм	
15	Величина поочередного вертикального движения	1 мм - 9 мм (Тип регулировки круговой шкалы поочередного вертикального движения)	
16	Челнок	2,7-шаговый челнок на полно-ротационной вертикальной оси (тип с защелкой)	
17	Подающий механизм	Коробчатая подача	
18	Механизм приведения в действие верхней и нижней подачи	Зубчатый ремень	
19	Способ обрезки нити	Тип ножниц с кулачковым приводом	
20	Смазка	Автоматическая смазка с помощью масляного бака (с масломером)	
21	Смазочное масло	JUKI New Defrix Oil №1(эквивалентно стандарту Международной Организации по Стандартизации VG7) или JUKI MACHINE OIL No. 7	
22	Размер платформы	643 мм × 178 мм	
23	Пространство под рычагом	347 мм × 127 мм	
24	Размер маховика	Внешний диаметр: ø123 мм	
25	Блок управления	SC-922B	-
26	Вес головки машины	62 kg	
27	Потребление номинальной мощности	180VA	
28	Шум *2	- Уровень звукового давления при эквивалентном непрерывном излучении (L _{рА} (линейный усилитель мощности)) на автоматизированном рабочем месте : Уровень шума по шкале A 81,0 дБ; (Включает K _{рА} = 2,5 дБ); согласно ISO (Международной Организации по Стандартизации) 10821-C.6.2 - ISO 11204 GR2 при 2 750 ст/мин. - Уровень мощности звука (L _{WA}) : Уровень шума по шкале A 85,5 дБ; (Включает K _{WA} = 2,5 дБ); согласно ISO (Международной Организации по Стандартизации) 10821-C.6.2 - ISO 3744 GR2 при 3 000 ст/мин.	

*1 Регулировка скорости в соответствии с величиной вертикального возвратно-поступательного движения шагающей прижимной лапки и прижимной лапки выполняется автоматически.

*2 Уровень шума уровня показанный в таблице - уровень, производимый в случае использования блока управления JUKI (SC-922).

№	Пункт	Применение
1	Модель	LU-2860N-7
2	Название модели	2-иглы, машина челночного стежка с унисонным продвижением
3	Применение	Для шитья тяжелых тканей, используемых для автомобильных кресел, мебели
4	Скорость шитья	Максимум 3 000 ст/мин См. раздел " 6. Таблица скорости шитья " в Инструкции по эксплуатации для стандартной модели.
5	Игла	ROZ-BECKERT 135 x 17 (метрический номер иглы 125 - 180) (Стандартный метрический номер иглы: 160)
6	Размер нити, применяемой для шитья	№30 - №5
7	Размер обрезаемой нити	№30 - №5
8	Длина стежка	Максимум 9 мм (передняя/ обратная подача)
9	Круговая шкала длины стежка	Двухшаговая круговая шкала
10	Подъем прижимной лапки	Рычаг ручного подъемного приспособления : 10 мм Автоподъемник : 20 мм
11	Механизм регулировки длины стежка	С помощью круговой шкалы
12	Способ регулировки стежка при обратном продвижении детали	Тип воздушного цилиндра (с помощью заднего сенсорного переключателя)
13	Нитепритягиватель	Кулисный нитепритягиватель
14	Ход игольницы	40 мм
15	Величина поочередного вертикального движения	1 мм - 9 мм (Тип регулировки круговой шкалы поочередного вертикального движения)
16	Челнок	2-шаговый челнок на полно-ротационной вертикальной оси (тип с защелкой)
17	Подающий механизм	Коробчатая подача
18	Механизм приведения в действие верхней и нижней подачи	Зубчатый ремень
19	Способ обрезки нити	Тип ножниц с кулачковым приводом
20	Смазка	Автоматическая смазка с помощью масляного бака (с масломером)
21	Смазочное масло	JUKI New Defrix Oil №1(эквивалентно стандарту Международной Организации по Стандартизации VG7) или JUKI MACHINE OIL No. 7
22	Размер платформы	643 мм × 178 мм
23	Пространство под рычагом	347 мм × 127 мм
24	Размер маховика	Внешний диаметр: ø123 мм
25	Блок управления	SC-922B
26	Вес головки машины	66 kg
27	Потребление номинальной мощности	110VA
28	Шум	- Уровень звукового давления при эквивалентном непрерывном излучении (L _{рА} (линейный усилитель мощности)) на автоматизированном рабочем месте : Уровень шума по шкале А 83,0 дБ; (Включает K _{рА} = 2,5 дБ); согласно ISO (Международной Организации по Стандартизации) 10821-С.6.2 - ISO 11204 GR2 при 2 700 ст/мин. - Уровень мощности звука (L _{WA}) : Уровень шума по шкале А 88,5 дБ; (Включает K _{WA} = 2,5 дБ); согласно ISO (Международной Организации по Стандартизации) 10821-С.6.2 - ISO 3744 GR2 при 2 700 ст/мин.

2. Продевание нити через головку машины

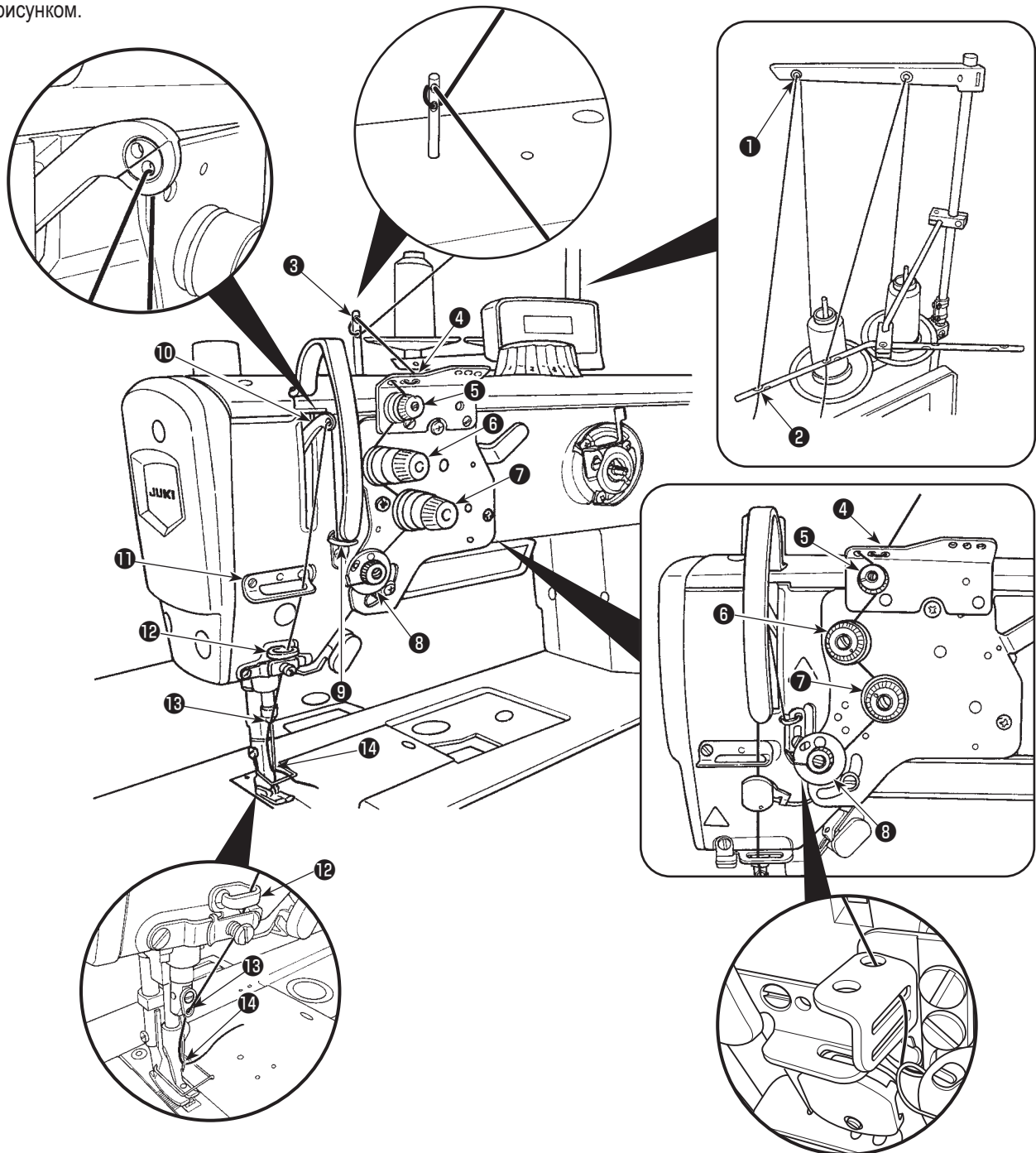
[LU-2810N,2810N-6,2810N-7,2818N-7]



ПРЕДУПРЕЖДЕНИЕ:

Чтобы защититься от возможных травм из-за неожиданного запуска машины, начинайте следующую работу после выключения электропитания и, убедившись, что мотор находится в покое.

Заправьте нити на машинной головке в соответствии с рисунком.



1. Нитенаправитель **12** нужен для того, чтобы предотвращать выскальзывание нити из игольного ушка при производстве нитеобрезки в положении за пределами материала.

2. Если возникает неполадка с запутыванием нити при начале пошива от края материала, нить должна быть удалена из положения, где она зажимается пружиной направляющей нити **12**, или должен быть заменен на другой нитенаправитель **12**. Нитенаправитель для замены имеется в наличии отдельно.

Номер детали направляющей нити для замены: 40169642



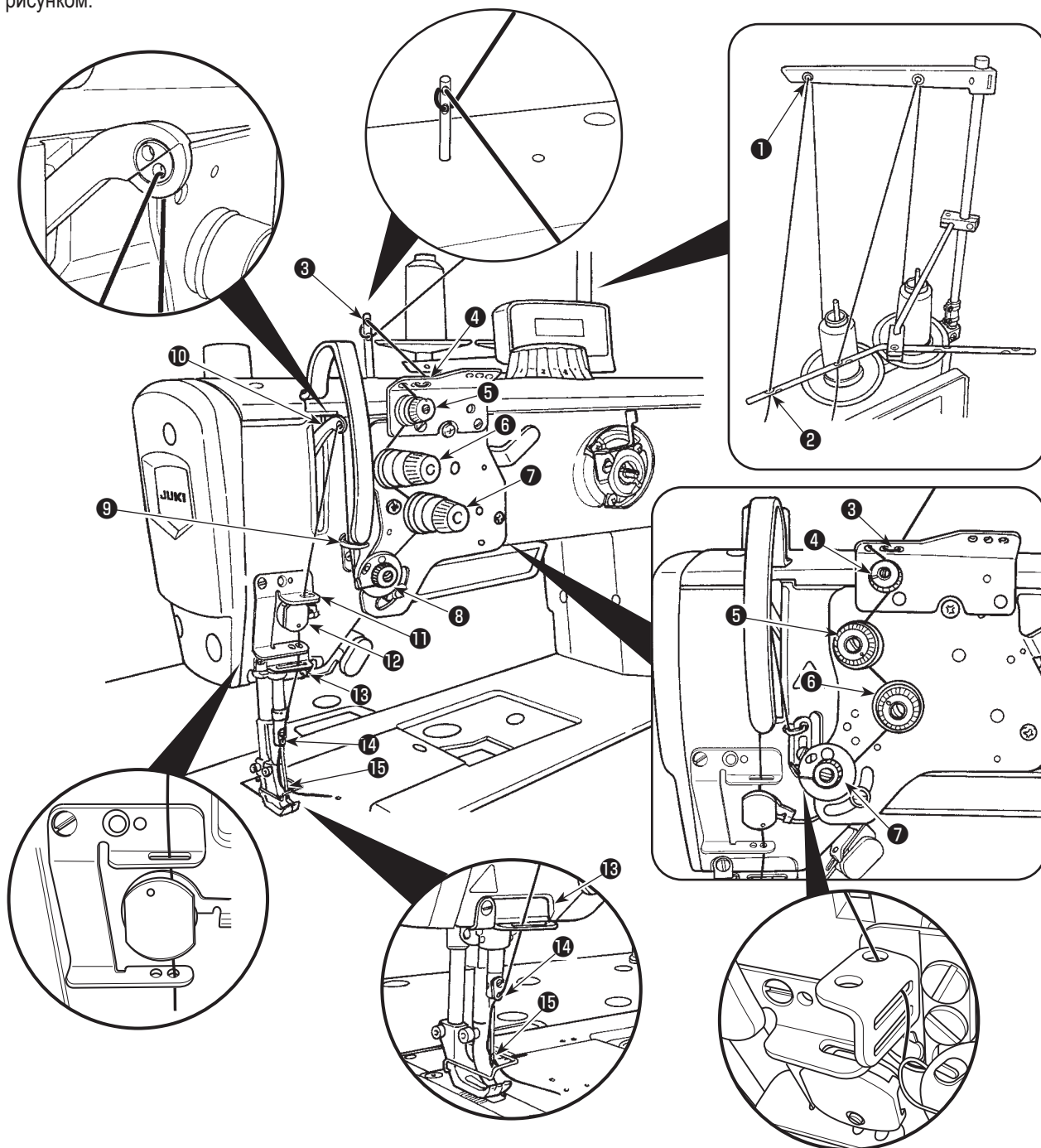
Справка



ПРЕДУПРЕЖДЕНИЕ:

Чтобы защититься от возможных травм из-за неожиданного запуска машины, начинайте следующую работу после выключения электропитания и, убедившись, что мотор находится в покое.

Заправьте нити на машинной головке в соответствии с рисунком.





ПРЕДУПРЕЖДЕНИЕ:

Чтобы защититься от возможных травм из-за неожиданного запуска машины, начинайте следующую работу после выключения электропитания и, убедившись, что мотор находится в покое.

Заправьте нити на машинной головке в соответствии с рисунком.

