

ITALIANO

**LU-2810N,2810N-6,2810N-7,
2818N-7,2828N-6,2828N-7
2860N,2860N-7
MANUALE D'ISTRUZIONI**

INDICE

1. Caratteristiche tecniche.....	1
2. Infilatura del filo nella testa della macchina	6



ATTENZIONE

Questo Manuale d'Istruzioni per la LU-2810N, 2810N-6, 2810N-7, 2818N-7, 2828N-6, 2828N-7, 2860N e 2860N-7 descrive solo le loro differenze rispetto ai modelli standard (LU2810, 2810-6, 2810-7, 2818-7, 2828-6, 2828-7, 2860 e 2860-7).

Per le informazioni relative alla sicurezza, leggere attentamente e comprendere appieno "Precauzioni di sicurezza" descritte nel Manuale d'Istruzioni per i modelli standard prima di utilizzare la macchina per cucire.

1. Caratteristiche tecniche

No.	Articolo	Applicazione	
1	Modello	LU-2810N	LU-2810N
2	Nome del modello	Macchina punto annodato, 1 ago, triplice trasporto	Macchina punto annodato, 2 aghi, triplice trasporto
3	Applicazione	Materiali di media pesantezza e materiali pesanti, sedili auto, mobili	
4	Velocità di cucitura	Max. 3.000 sti/min (Fare riferimento a "6. Tabella di velocità di cucitura" nel Manuale d'Istruzioni per il modello standard.)	Max. 2.700 sti/min (Fare riferimento a "6. Tabella di velocità di cucitura" nel Manuale d'Istruzioni per il modello standard.)
5	Ago	GROZ-BECKERT 135 x 17 (da Nm 125 a Nm 180) (Standard: Nm 160)	
6	Titolo del filo applicabile per cucitura	Da #30 a #5	
7	Lunghezza del punto	9 mm max (trasporto in avanti/indietro)	
8	Manopola di regolazione della lunghezza del punto	Manopola 1 pitch	
9	Alzata del piedino premistoffa	Leva alzapedino manuale : 10 mm Alzapiedino a ginocchio : 20 mm	
10	Meccanismo di regolazione della lunghezza del punto	Tramite la manopola	
11	Metodo di regolazione dell'affrancatura	Tramite la leva	
12	Tirafilo	Tirafilo articolato	
13	Corsa della barra ago	40 mm	
14	Quantità di movimento verticale alternato	Da 1 mm a 9 mm (Regolazione tramite la manopola del movimento verticale alternato)	
15	Crochet	Crochet verticale completamente rotativo con capacità 2 volte superiore (Tipo chiavistello)	
16	Meccanismo di trasporto	Trasporto a scatola	
17	Meccanismo di azionamento del trasporto superiore e inferiore	Cinghia dentata	
18	Lubrificazione	Lubrificazione automatica tramite serbatoio dell'olio (con indicatore del livello dell'olio)	
19	Olio lubrificante	JUKI New Defrix Oil No. 1 (Equivalente alla norma ISO VG7) o JUKI MACHINE OIL No. 7	
20	Dimensioni della base della macchina	643 mm × 178 mm	
21	Spazio sotto il braccio	347 mm × 127 mm	
22	Dimensioni del volante	Diametro effettivo della sezione di cinghia a V: $\varnothing 76,0$ mm Diametro esterno: $\varnothing 140$ mm	
23	Motore/Centralina di controllo	M51N 750W / SC-922A	
24	Peso della testa della macchina	56 kg	61 kg
25	Rumore	- Livello di pressione acustica (L_{pA}) dell'emissione continua equivalente dell'ambiente lavorativo : Valore ponderato A di 83,0 dB ; (Include $K_{pA} = 2,5$ dB) ; secondo la norma ISO 10821- C.6.2 -ISO 11204 GR2 a 3.000 sti/min - Livello di potenza acustica (L_{WA}) ; Valore ponderato A di 88,5 dB ; (Include $K_{WA} = 2,5$ dB) ; secondo la norma ISO 10821- C.6.2 -ISO 3744 GR2 a 3.000 sti/min	- Livello di pressione acustica (L_{pA}) dell'emissione continua equivalente dell'ambiente lavorativo : Valore ponderato A di 83,0 dB ; (Include $K_{pA} = 2,5$ dB) ; secondo la norma ISO 10821- C.6.2 -ISO 11204 GR2 a 2.700 sti/min - Livello di potenza acustica (L_{WA}) ; Valore ponderato A di 88,5 dB ; (Include $K_{WA} = 2,5$ dB) ; secondo la norma ISO 10821- C.6.2 -ISO 3744 GR2 a 2.700 sti/min

Modello	LU-2810N-6 (Macchina per cucire, 1 ago con rasafilo e cinghia a V)
Velocità di cucitura	Max. 3.000 sti/min
	Fare riferimento a " 11. Tabella di velocità di cucitura " nel Manuale d'Istruzioni per il modello standard.
Lunghezza del punto (max.)	Trasporto normale: 9 mm Trasporto inverso: 9 mm
Ago	GROZ-BECKERT 135 x 17 (da Nm 125 a Nm 180) (Standard: Nm 160)
Filo	#30 a #5 (US: #46 a #138, EUROPA: 20/3 a 60/3)
Crochet	Crochet verticale a capacità doppia
Alzata piedino premistoffa	Leva alzapedino manuale: 10 mm Alzapiedino a ginocchio, Alzapiedino automatico: 20 mm
Olio lubrificante	JUKI New Defrix Oil No. 1 o JUKI MACHINE OIL #7
Rumorosità * 1	- Livello di pressione acustica (L_{pA}) dell'emissione continua equivalente dell'ambiente lavorativo : Valore ponderato A di 83,0 dB ; (Include $K_{pA} = 2,5$ dB) ; secondo la norma ISO 10821-C.6.2 -ISO 11204 GR2 a 3.000 sti/min - Livello di potenza acustica (L_{WA}) ; Valore ponderato A di 88,5 dB; (Include $K_{WA} = 2,5$ dB) ; secondo la norma ISO 10821-C.6.2 -ISO 3744 GR2 a 3.000 sti/min

* 1 Il livello di rumore suddetto è quello nel caso di utilizzo della centralina di controllo (SC-922) fabbricata dalla JUKI.

No.	Articolo	Applicazione	
		LU-2810N-7	LU-2818N-7
1	Modello	LU-2810N-7	LU-2818N-7
2	Nome del modello	Macchina punto annodato, 1 ago, triplice trasporto con rasafilo automatico	Macchina punto annodato, 1 ago, triplice trasporto con rasafilo automatico (con crochet verticale con capacità 2,7 volte superiore/a passo lungo)
3	Applicazione	Materiali di media pesantezza e materiali pesanti, sedili auto, mobili	
4	Velocità di cucitura	Max. 3.000 sti/min (Fare riferimento a "6. Tabella di velocità di cucitura" nel Manuale d'Istruzioni per il modello standard.) *1	
5	Ago	GROZ-BECKERT 135 x 17 (da Nm 125 a Nm 180) (Standard: Nm 160)	
6	Titolo del filo applicabile per cucitura	Da #30 a #5	
7	Titolo del filo applicabile da tagliare	Da #30 a #5	
8	Lunghezza del punto	9 mm max (trasporto in avanti/indietro)	12 mm max (trasporto in avanti/indietro)
9	Manopola di regolazione della lunghezza del punto	Manopola 2 pitch	
10	Alzata del piedino premistoffa	Leva alzapiedino manuale : 10 mm Alzapiedino automatico : 20 mm	
11	Meccanismo di regolazione della lunghezza del punto	Tramite la manopola	
12	Metodo di regolazione dell'affrancatura	Tipo cilindro dell'aria (con pulsante per affrancatura)	
13	Tirafilo	Tirafilo articolato	
14	Corsa della barra ago	40 mm	
15	Quantità di movimento verticale alternato	Da 1 mm a 9 mm (Regolazione tramite la manopola del movimento verticale alternato)	
16	Crochet	Crochet verticale completamente rotativo con capacità 2 volte superiore (Tipo chiavistello)	Crochet verticale completamente rotativo con capacità 2,7 volte superiore (Tipo chiavistello)
17	Meccanismo di trasporto	Trasporto a scatola	
18	Meccanismo di azionamento del trasporto superiore e inferiore	Cinghia dentata	
19	Metodo di taglio del filo	Tipo forbici azionati da camma	
20	Lubrificazione	Lubrificazione automatica tramite serbatoio dell'olio (con indicatore del livello dell'olio)	
21	Olio lubrificante	JUKI New Defrix Oil No. 1 (Equivalente alla norma ISO VG7) o JUKI MACHINE OIL No. 7	
22	Dimensioni della base della macchina	643 mm × 178 mm	
23	Spazio sotto il braccio	347 mm × 127 mm	
24	Dimensioni del volante	Diametro esterno: ø123 mm	
25	Motore/Centralina di controllo	SC-922B	
26	Peso della testa della macchina	61 kg	66 kg
27	Assorbimento nominale	180VA	120VA
28	Rumore	- Livello di pressione acustica (L _{pA}) dell'emissione continua equivalente dell'ambiente lavorativo : Valore ponderato A di 83,0 dB ; (Include K _{pA} = 2,5 dB) ; secondo la norma ISO 10821- C.6.2 -ISO 11204 GR2 a 3.000 sti/min - Livello di potenza acustica (L _{WA}) ; Valore ponderato A di 88,5 dB ; (Include K _{WA} = 2,5 dB) ; secondo la norma ISO 10821- C.6.2 -ISO 3744 GR2 a 3.000 sti/min	- Livello di pressione acustica (L _{pA}) dell'emissione continua equivalente dell'ambiente lavorativo : Valore ponderato A di 84,0 dB ; (Include K _{pA} = 2,5 dB) ; secondo la norma ISO 10821- C.6.2 -ISO 11204 GR2 a 2.750 sti/min - Livello di potenza acustica (L _{WA}) ; Valore ponderato A di 84,0 dB ; (Include K _{WA} = 2,5 dB) ; secondo la norma ISO 10821- C.6.2 -ISO 3744 GR2 a 3.000 sti/min

*1 L'impostazione della velocità secondo la quantità di movimento verticale alternato del piedino mobile e piedino premistoffa viene eseguita automaticamente.

No.	Articolo	Applicazione	
		LU-2828N-7	LU-2828N-6
1	Modello	LU-2828N-7	LU-2828N-6
2	Nome del modello	Macchina punto annodato, 1 ago, triplice trasporto con rasafilo automatico (con crochet verticale con capacità 2,7 volte superiore/ funzione di pinzatura del filo dell'ago/ azionamento diretto)	Macchina punto annodato, 1 ago, triplice trasporto con rasafilo automatico (con crochet verticale con capacità 2,7 volte superiore/funzione di pinzatura del filo dell'ago/tipo cinghia a V)
3	Applicazione	Materiali di media pesantezza e materiali pesanti, sedili auto, mobili	
4	Velocità di cucitura	Max. 3.000 sti/min (Fare riferimento a " 6. Tabella di velocità di cucitura " nel Manuale d'Istruzioni per il modello standard.) *1	
5	Ago	SCHMETZ 134-35 (da Nm 125 a Nm 180) (Standard: Nm 140)	
6	Titolo del filo applicabile per cucitura	Da #30 a #5	
7	Titolo del filo applicabile da tagliare	Da #30 a #5	
8	Lunghezza del punto	9 mm max (trasporto in avanti/indietro)	
9	Manopola di regolazione della lunghezza del punto	Manopola 2 pitch	
10	Alzata del piedino premistoffa	Leva alzapiedino manuale : 10 mm Alzapiedino automatico : 20 mm	
11	Meccanismo di regolazione della lunghezza del punto	Tramite la manopola	
12	Metodo di regolazione dell'affrancatura	Tipo cilindro dell'aria (con pulsante per affrancatura)	
13	Tirafilo	Tirafilo articolato	
14	Corsa della barra ago	40 mm	
15	Quantità di movimento verticale alternato	Da 1 mm a 9 mm (Regolazione tramite la manopola del movimento verticale alternato)	
16	Crochet	Crochet verticale completamente rotativo con capacità 2,7 volte superiore (Tipo chiavistello)	
17	Meccanismo di trasporto	Trasporto a scatola	
18	Meccanismo di azionamento del trasporto superiore e inferiore	Cinghia dentata	
19	Metodo di taglio del filo	Tipo forbici azionati da camma	
20	Lubrificazione	Lubrificazione automatica tramite serbatoio dell'olio (con indicatore del livello dell'olio)	
21	Olio lubrificante	JUKI New Defrix Oil No. 1 (Equivalente alla norma ISO VG7) o JUKI MACHINE OIL No. 7	
22	Dimensioni della base della macchina	643 mm × 178 mm	
23	Spazio sotto il braccio	347 mm × 127 mm	
24	Dimensioni del volante	Diametro esterno: ø123 mm	
25	Motore/Centralina di controllo	SC-922B	-
26	Peso della testa della macchina	62 kg	
27	Assorbimento nominale	180VA	
28	Rumore *2	-Livello di pressione acustica (L _{pA}) dell'emissione continua equivalente dell'ambiente lavorativo : Valore ponderato A di 81,0 dB ; (Include K _{pA} = 2,5 dB) ; secondo la norma ISO 10821- C.6.2 -ISO 11204 GR2 a 3.000 sti/min -Livello di potenza acustica (L _{WA}) ; Valore ponderato A di 85,5 dB; (Include K _{WA} = 2,5 dB) ; secondo la norma ISO 10821- C.6.2 -ISO 3744 GR2 a 3.000 sti/min	

*1 L'impostazione della velocità secondo la quantità di movimento verticale alternato del piedino mobile e piedino premistoffa viene eseguita automaticamente.

*2 Il livello di rumore mostrato nella tabella è il livello generato nel caso di utilizzo della centralina di controllo della JUKI (SC-922).

No.	Articolo	Applicazione
1	Modello	LU-2860N-7
2	Nome del modello	Macchina punto annodato, 2 aghi, triplice trasporto con rasafilo automatico
3	Applicazione	Materiali di media pesantezza e materiali pesanti, sedili auto, mobili
4	Velocità di cucitura	Max. 2.700 sti/min (Fare riferimento a "6. Tabella di velocità di cucitura" nel Manuale d'Istruzioni per il modello standard.)
5	Ago	GROZ-BECKERT 135 x 17 (da Nm 125 a Nm 180) (Standard: Nm 160)
6	Titolo del filo applicabile per cucitura	Da #30 a #5
7	Titolo del filo applicabile da tagliare	Da #30 a #5
8	Lunghezza del punto	9 mm max (trasporto in avanti/indietro)
9	Manopola di regolazione della lunghezza del punto	Manopola 2 pitch
10	Alzata del piedino premistoffa	Leva alzapedino manuale : 10 mm Alzapedino automatico : 20 mm
11	Meccanismo di regolazione della lunghezza del punto	Tramite la manopola
12	Metodo di regolazione dell'affrancatura	Tipo cilindro dell'aria (con pulsante per affrancatura)
13	Tirafilo	Tirafilo articolato
14	Corsa della barra ago	40 mm
15	Quantità di movimento verticale alternato	Da 1 mm a 9 mm (Regolazione tramite la manopola del movimento verticale alternato)
16	Crochet	Crochet verticale completamente rotativo con capacità 2 volte superiore (Tipo chiavistello)
17	Meccanismo di trasporto	Trasporto a scatola
18	Meccanismo di azionamento del trasporto superiore e inferiore	Cinghia dentata
19	Metodo di taglio del filo	Tipo forbici azionati da camma
20	Lubrificazione	Lubrificazione automatica tramite serbatoio dell'olio (con indicatore del livello dell'olio)
21	Olio lubrificante	JUKI New Defrix Oil No. 1 (Equivalente alla norma ISO VG7) o JUKI MACHINE OIL No. 7
22	Dimensioni della base della macchina	643 mm × 178 mm
23	Spazio sotto il braccio	347 mm × 127 mm
24	Dimensioni del volantino	Diametro esterno: ø123 mm
25	Motore/Centralina di controllo	SC-922B
26	Peso della testa della macchina	66 kg
27	Assorbimento nominale	110VA
28	Rumore	- Livello di pressione acustica (L _{pA}) dell'emissione continua equivalente dell'ambiente lavorativo : Valore ponderato A di 83,0 dB ; (Include K _{pA} = 2,5 dB) ; secondo la norma ISO 10821- C.6.2 -ISO 11204 GR2 a 2.700 sti/min - Livello di potenza acustica (L _{WA}) ; Valore ponderato A di 88,5 dB ; (Include K _{WA} = 2,5 dB) ; secondo la norma ISO 10821- C.6.2 -ISO 3744 GR2 a 2.700 sti/min

2. Infilatura del filo nella testa della macchina

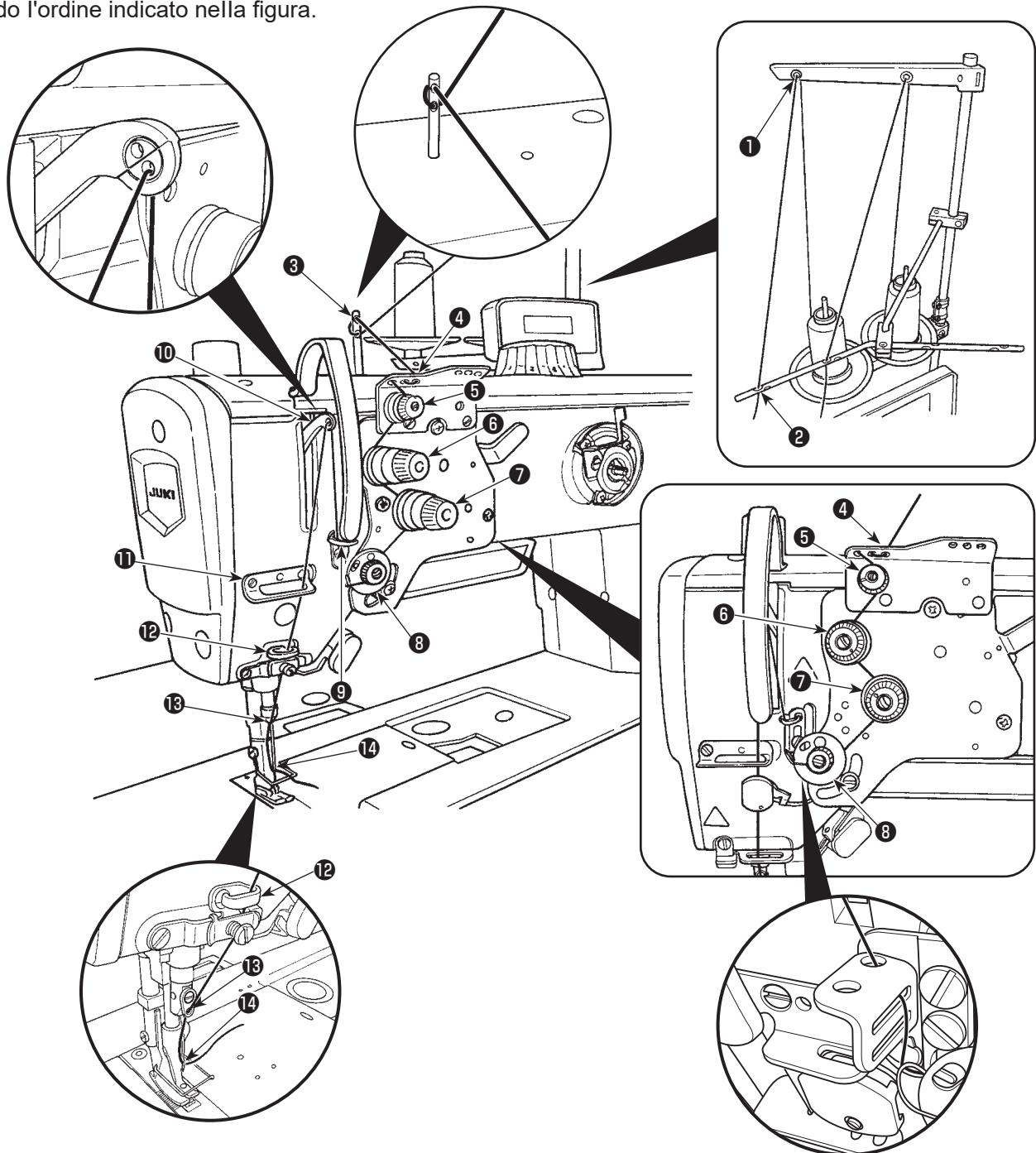
[LU-2810N,2810N-6,2810N-7,2818N-7]



AVVERTIMENTO :

Per evitare possibili ferimenti causati dall'avvio improvviso della macchina per cucire, prima di effettuare le seguenti operazioni spegnere l'interruttore dell'alimentazione ed assicurarsi che il motore abbia completamente cessato di ruotare.

Infilare il filo fino nella testa della macchina seguendo l'ordine indicato nella figura.



1. Il guidafile **12** è necessario per prevenire lo sfilamento del filo dalla cruna dell'ago quando si esegue il taglio del filo in una posizione che è al di fuori del materiale.

2. Se si verifica mancata intrecciatura del filo quando si inizia la cucitura dal bordo del materiale, il filo deve essere rimosso dalla posizione in cui il filo è pinzato con la molla del guidafile **12**, oppure il guidafile **12** deve essere cambiato con un altro. Il guidafile di ricambio è disponibile separatamente. Numero di parte del guidafile di ricambio: 40169642

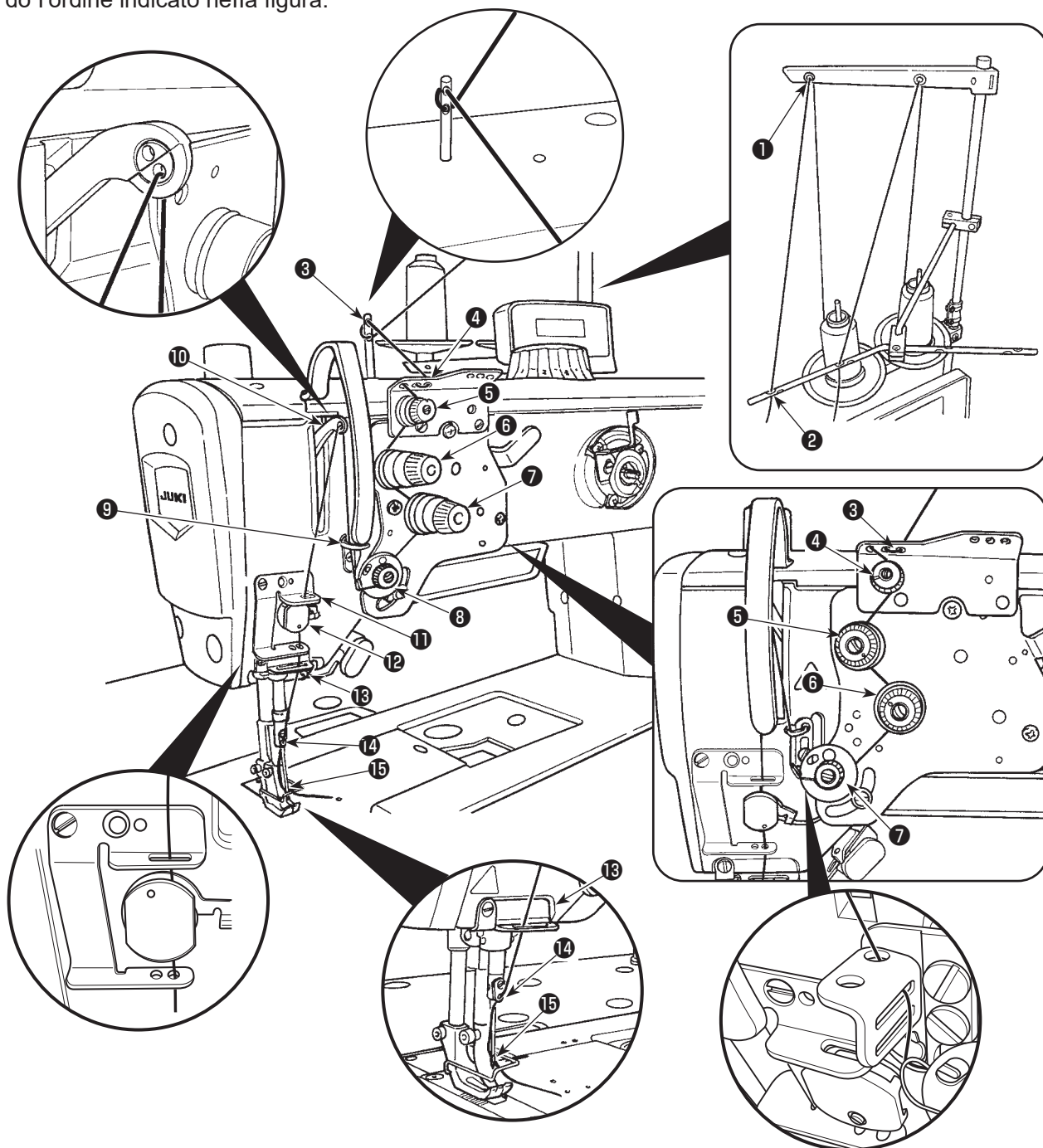




AVVERTIMENTO :

Per evitare possibili ferimenti causati dall'avvio improvviso della macchina per cucire, prima di effettuare le seguenti operazioni spegnere l'interruttore dell'alimentazione ed assicurarsi che il motore abbia completamente cessato di ruotare.

Infilare il filo nella testa della macchina seguendo l'ordine indicato nella figura.





AVVERTIMENTO :

Per evitare possibili ferimenti causati dall'avvio improvviso della macchina per cucire, prima di effettuare le seguenti operazioni spegnere l'interruttore dell'alimentazione ed assicurarsi che il motore abbia completamente cessato di ruotare.

Infilare il filo nella testa della macchina seguendo l'ordine indicato nella figura.

