

***FRANÇAIS***

**LU-2810N,2810N-6,2810N-7,  
2818N-7,2828N-6,2828N-7  
2860N,2860N-7  
MANUEL D'UTILISATION**

# SOMMAIRE

1. Caracteristiques .....	1
2. Enfilage de la tête de la machine .....	6



## ATTENTION

Ce manuel d'utilisation pour le LU-2810N, 2810N-6, 2810N-7, 2818N-7, 2828N-6, 2828N-7, 2860N et 2860N-7 ne décrit que les différences par rapport aux modèles standard (LU2810, 2810-6, 2810-7, 2818-7, 2828-6, 2828-7, 2860N et 2860N-7).

Pour des informations relatives à la sécurité, lire attentivement et comprendre pleinement les "Consignes de sécurité" décrites dans le manuel d'utilisation pour les modèles standard avant d'utiliser la machine à coudre.

# 1. Caractéristiques

No.	Élément	Application	
		LU-2810N	LU-2860N
1	Modèle	LU-2810N	LU-2860N
2	Désignation de modèle	1 aiguille, entraînement simultané, machine à point piqué	2 aiguilles, entraînement simultané, machine à point piqué
3	Application	Tissus moyens à lourds, siège de véhicule, meubles	
4	Vitesse de couture	3.000 sti/min maxi. (Se reporter à "6. Tableau des vitesses de couture" dans le manuel d'utilisation du modèle standard. )	2.700 sti/min maxi. (Se reporter à "6. Tableau des vitesses de couture" dans le manuel d'utilisation du modèle standard. )
5	Aiguille	GROZ-BECKERT 135 x 17 (n° 125 à n° 180) (Standard : n° 160)	
6	Taille de fil applicable pour la couture	#30 à #5	
7	Longueur des points	Un maximum de 9 mm (entraînement avant/inverse)	
8	Molette de longueur des points	Molette 1 pas	
9	Soulèvement du pied presseur	Releveur manuel : 10 mm Releveur par genouillère : 20 mm	
10	Mécanisme de réglage de la longueur des points	Par la molette	
11	Méthode de réglage de la couture arrière	Par le levier	
12	Releveur de fil	Releveur de fil à lien	
13	Course de barre à aiguille	40 mm	
14	Amplitude du déplacement vertical alterné	1 mm à 9 mm (Type vertical alterné à réglage par molette)	
15	Crochet	Crochet de 2 plis à axe vertical entièrement rotatif (Type à loquet)	
16	Mécanisme d'entraînement	Entraînement par boîtier	
17	Mécanisme d'activation de l'entraînement supérieur et inférieur	Courroie de distribution	
18	Lubrification	Lubrification automatique par réservoir d'huile (avec jauge d'huile)	
19	Huile lubrifiante	JUKI New Defrix Oil No.1 (équivalent à la norme ISO VG7) ou JUKI MACHINE OIL No.7	
20	Taille du plateau	643 mm × 178 mm	
21	Espace sous le bras	347 mm × 127 mm	
22	Taille du volant	Diamètre réel de la section de la courroie en V : ø76,0 mm Diamètre externe : ø140 mm	
23	Moteur/Boîte de commande	M51N 750W / SC-922A	
24	Poids de la tête de la machine	56 kg	61 kg
25	Bruit	- Niveau de pression acoustique d'émission continu équivalent (L <sub>pA</sub> ) au poste de travail : Valeur pondérée A de 83,0 dB; (comprend K <sub>pA</sub> = 2,5 dB); selon ISO 10821- C.6.2 -ISO 11204 GR2 à 3.000 sti/min. - Niveau de puissance acoustique (L <sub>WA</sub> ) ; Valeur pondérée A de 88,5 dB; (comprend K <sub>WA</sub> = 2,5 dB); selon ISO 10821- C.6.2 -ISO 3744 GR2 at 3.000 sti/min.	- Niveau de pression acoustique d'émission continu équivalent (L <sub>pA</sub> ) au poste de travail : Valeur pondérée A de 83,0 dB; (comprend K <sub>pA</sub> = 2,5 dB); selon ISO 10821- C.6.2 -ISO 11204 GR2 à 2.700 sti/min. - Niveau de puissance acoustique (L <sub>WA</sub> ) ; Valeur pondérée A de 88,5 dB; (comprend K <sub>WA</sub> = 2,5 dB); selon ISO 10821- C.6.2 -ISO 3744 GR2 at 2.700 sti/min.

Modèle	LU-2810N-6 (machine à coudre à une aiguille avec coupe-fil et courroie trapézoïdale)
Vitesse de couture	3.000 sti/min maxi.
	Se reporter à <b>“11. Tableau des vitesses de couture”</b> dans le manuel d’utilisation du modèle standard.
Longueur des points (maxi)	Entraînement normal : 9 mm    Entraînement arrière : 9 mm
Aiguille	GROZ-BECKERT 135 x 17 (n° 125 à n° 180) (Standard : n° 160)
Fil	N° 30 à n° 5 (Etats-Unis : n° 46 à n° 138, Europe : 20/3 à 60/3)
Crochet	Crochet horizontal à double capacité
Hauteur de relevage du pied presseur	Releveur manuel : 10 mm    Releveur par genouillère, releveur automatique : 20 mm
Huile lubrifiante	JUKI New Defrix Oil No.1 ou JUKI MACHINE OIL #7
Bruit * 1	- Niveau de pression acoustique d’émission continu équivalent ( $L_{pA}$ ) au poste de travail : Valeur pondérée A de 83,0 dB; (comprend $K_{pA} = 2,5$ dB); selon ISO 10821- C.6.2 -ISO 11204 GR2 à 3.000 sti/min. - Niveau de puissance acoustique ( $L_{WA}$ ) ; Valeur pondérée A de 88,5 dB; (comprend $K_{WA} = 2,5$ dB); selon ISO 10821- C.6.2 -ISO 3744 GR2 at 3.000 sti/min.

\* 1 Le niveau de bruit susmentionné correspond au niveau de bruit en cas d’utilisation de la boîte de commande (SC-922) fabriquée par JUKI.

No.	Élément	Application	
		LU-2810N-7	LU-2818N-7
1	Modèle	LU-2810N-7	LU-2818N-7
2	Désignation de modèle	1 aiguille, entraînement simultané, machine à point piqué avec coupe-fil automatique	2 aiguilles, entraînement simultané, machine à point piqué avec coupe-fil automatique (avec crochet 2,7 plis à axe vertical/type pas long)
3	Application	Tissus moyens à lourds, siège de véhicule, meubles	
4	Vitesse de couture	3.000 sti/min maxi. (Se reporter à "6. Tableau des vitesses de couture" dans le manuel d'utilisation du modèle standard. ) *1	
5	Aiguille	GROZ-BECKERT 135 x 17 (n° 125 à n° 180) (Standard : n° 160)	
6	Taille de fil applicable pour la couture	#30 à #5	
7	Taille de fil applicable pour la coupe	#30 à #5	
8	Longueur des points	Un maximum de 9 mm (entraînement avant/inverse)	Un maximum de 12 mm (entraînement avant/inverse)
9	Molette de longueur des points	Molette 2 pas	
10	Soulèvement du pied presseur	Releveur manuel : 10 mm Releveur automatique : 20 mm	
11	Mécanisme de réglage de la longueur des points	Par la molette	
12	Méthode de réglage de la couture arrière	Type du cylindre pneumatique (avec interrupteur touch-back)	
13	Releveur de fil	Releveur de fil à lien	
14	Course de barre à aiguille	40 mm	
15	Amplitude du déplacement vertical alterné	1 mm à 9 mm (Type vertical alterné à réglage par molette)	
16	Crochet	Crochet de 2 plis à axe vertical entièrement rotatif (Type à loquet)	Crochet de 2,7 plis à axe vertical entièrement rotatif (Type à loquet)
17	Mécanisme d'entraînement	Entraînement par boîtier	
18	Mécanisme d'activation de l'entraînement supérieur et inférieur	Courroie de distribution	
19	Méthode de coupe du fil	Type à ciseaux commandés par came	
20	Lubrification	Lubrification automatique par réservoir d'huile (avec jauge d'huile)	
21	Huile lubrifiante	JUKI New Defrix Oil No.1 (équivalent à la norme ISO VG7) ou JUKI MACHINE OIL No.7	
22	Taille du plateau	643 mm × 178 mm	
23	Espace sous le bras	347 mm × 127 mm	
24	Taille du volant	Diamètre externe : ø123 mm	
25	Moteur/Boîte de commande	SC-922B	
26	Poids de la tête de la machine	61 kg	66 kg
27	Consommation électrique nominale	180VA	120VA
28	Bruit	- Niveau de pression acoustique d'émission continu équivalent (L <sub>PA</sub> ) au poste de travail : Valeur pondérée A de 83,0 dB; (comprend K <sub>PA</sub> = 2,5 dB); selon ISO 10821- C.6.2 -ISO 11204 GR2 à 3.000 sti/min. - Niveau de puissance acoustique (L <sub>WA</sub> ) ; Valeur pondérée A de 88,5 dB; (comprend K <sub>WA</sub> = 2,5 dB); selon ISO 10821- C.6.2 -ISO 3744 GR2 at 3.000 sti/min.	- Niveau de pression acoustique d'émission continu équivalent (L <sub>PA</sub> ) au poste de travail : Valeur pondérée A de 84,0 dB; (comprend K <sub>PA</sub> = 2,5 dB); selon ISO 10821- C.6.2 -ISO 11204 GR2 à 2.750 sti/min. - Niveau de puissance acoustique (L <sub>WA</sub> ) ; Valeur pondérée A de 84,0 dB; (comprend K <sub>WA</sub> = 2,5 dB); selon ISO 10821- C.6.2 -ISO 3744 GR2 at 3.000 sti/min.

\*1 Le réglage de vitesse d'après le montant du déplacement vertical alterné du pied trotteur et du pied presseur est automatiquement exécuté.

No.	Élément	Application	
		LU-2828N-7	LU-2828N-6
1	Modèle	LU-2828N-7	LU-2828N-6
2	Désignation de modèle	1 aiguille, entraînement simultané, machine à point piqué avec coupe-fil automatique (avec crochet 2,7 plis à axe vertical/fonction de pinceur de fil d'aiguille/type à entraînement direct)	1 aiguille, entraînement simultané, machine à point piqué avec coupe-fil automatique (avec crochet 2,7 plis à axe vertical/fonction de pinceur de fil d'aiguille/type courroie en V)
3	Application	Tissus moyens à lourds, siège de véhicule, meubles	
4	Vitesse de couture	3.000 sti/min maxi. (Se reporter à "6. Tableau des vitesses de couture" dans le manuel d'utilisation du modèle standard. ) *1	
5	Aiguille	SCHMETZ 134-35 (N° 125 à N° 180) (Standard : N° 140)	
6	Taille de fil applicable pour la couture	#30 à #5	
7	Taille de fil applicable pour la coupe	#30 à #5	
8	Longueur des points	Un maximum de 9 mm (entraînement avant/inverse)	
9	Molette de longueur des points	Molette 2 pas	
10	Soulèvement du pied presseur	Releveur manuel : 10 mm Releveur automatique : 20 mm	
11	Mécanisme de réglage de la longueur des points	Par la molette	
12	Méthode de réglage de la couture arrière	Type du cylindre pneumatique (avec interrupteur touch-back)	
13	Releveur de fil	Releveur de fil à lien	
14	Course de barre à aiguille	40 mm	
15	Amplitude du déplacement vertical alterné	1 mm à 9 mm (Type vertical alterné à réglage par molette)	
16	Crochet	Crochet de 2,7 plis à axe vertical entièrement rotatif (Type à loquet)	
17	Mécanisme d'entraînement	Entraînement par boîtier	
18	Mécanisme d'activation de l'entraînement supérieur et inférieur	Courroie de distribution	
19	Méthode de coupe du fil	Type à ciseaux commandés par came	
20	Lubrification	Lubrification automatique par réservoir d'huile (avec jauge d'huile)	
21	Huile lubrifiante	JUKI New Defrix Oil No.1 (équivalent à la norme ISO VG7) ou JUKI MACHINE OIL No.7	
22	Taille du plateau	643 mm × 178 mm	
23	Espace sous le bras	347 mm × 127 mm	
24	Taille du volant	Diamètre externe : ø123 mm	
25	Moteur/Boîte de commande	SC-922B	-
26	Poids de la tête de la machine	62 kg	
27	Consommation électrique nominale	180VA	
28	Bruit *2	- Niveau de pression acoustique d'émission continu équivalent (L <sub>pA</sub> ) au poste de travail : Valeur pondérée A de 81,0 dB; (comprend K <sub>pA</sub> = 2,5 dB); selon ISO 10821- C.6.2 -ISO 11204 GR2 à 3.000 sti/min. - Niveau de puissance acoustique (L <sub>WA</sub> ) ; Valeur pondérée A de 85,5 dB; (comprend K <sub>WA</sub> = 2,5 dB); selon ISO 10821- C.6.2 -ISO 3744 GR2 à 3.000 sti/min.	

\*1 Le réglage de vitesse d'après le montant du déplacement vertical alterné du pied trotteur et du pied presseur est automatiquement exécuté.

\*2 Le niveau de bruit indiqué dans le tableau est le niveau généré si la boîte de commande JUKI (SC-922) est utilisée.

No.	Élément	Application
1	Modèle	LU-2860N-7
2	Désignation de modèle	2 aiguilles, entraînement simultané, machine à point piqué avec coupe-fil automatique
3	Application	Tissus moyens à lourds, siège de véhicule, meubles
4	Vitesse de couture	2.700 sti/min maxi. (Se reporter à <b>“6. Tableau des vitesses de couture”</b> dans le manuel d'utilisation du modèle standard. )
5	Aiguille	GROZ-BECKERT 135 x 17 (n° 125 à n° 180) (Standard : n° 160)
6	Taille de fil applicable pour la couture	#30 à #5
7	Taille de fil applicable pour la coupe	#30 à #5
8	Longueur des points	Un maximum de 9 mm (entraînement avant/inverse)
9	Molette de longueur des points	Molette 2 pas
10	Soulèvement du pied presseur	Releveur manuel : 10 mm Releveur automatique : 20 mm
11	Mécanisme de réglage de la longueur des points	Par la molette
12	Méthode de réglage de la couture arrière	Type du cylindre pneumatique (avec interrupteur touch-back)
13	Releveur de fil	Releveur de fil à lien
14	Course de barre à aiguille	40 mm
15	Amplitude du déplacement vertical alterné	1 mm à 9 mm (Type vertical alterné à réglage par molette)
16	Crochet	Crochet de 2 plis à axe vertical entièrement rotatif (Type à loquet)
17	Mécanisme d'entraînement	Entraînement par boîtier
18	Mécanisme d'activation de l'entraînement supérieur et inférieur	Courroie de distribution
19	Méthode de coupe du fil	Type à ciseaux commandés par came
20	Lubrification	Lubrification automatique par réservoir d'huile (avec jauge d'huile)
21	Huile lubrifiante	JUKI New Defrix Oil No.1 (équivalent à la norme ISO VG7) ou JUKI MACHINE OIL No.7
22	Taille du plateau	643 mm × 178 mm
23	Espace sous le bras	347 mm × 127 mm
24	Taille du volant	Diamètre externe : ø123 mm
25	Moteur/Boîte de commande	SC-922B
26	Poids de la tête de la machine	66 kg
27	Consommation électrique nominale	110VA
28	Bruit	- Niveau de pression acoustique d'émission continu équivalent ( $L_{pA}$ ) au poste de travail : Valeur pondérée A de 83,0 dB; (comprend $K_{pA} = 2,5$ dB); selon ISO 10821- C.6.2 -ISO 11204 GR2 à 2.700 sti/min. - Niveau de puissance acoustique ( $L_{WA}$ ) ; Valeur pondérée A de 88,5 dB; (comprend $K_{WA} = 2,5$ dB); selon ISO 10821- C.6.2 -ISO 3744 GR2 at 2.700 sti/min.

## 2. Enfilage de la tête de la machine

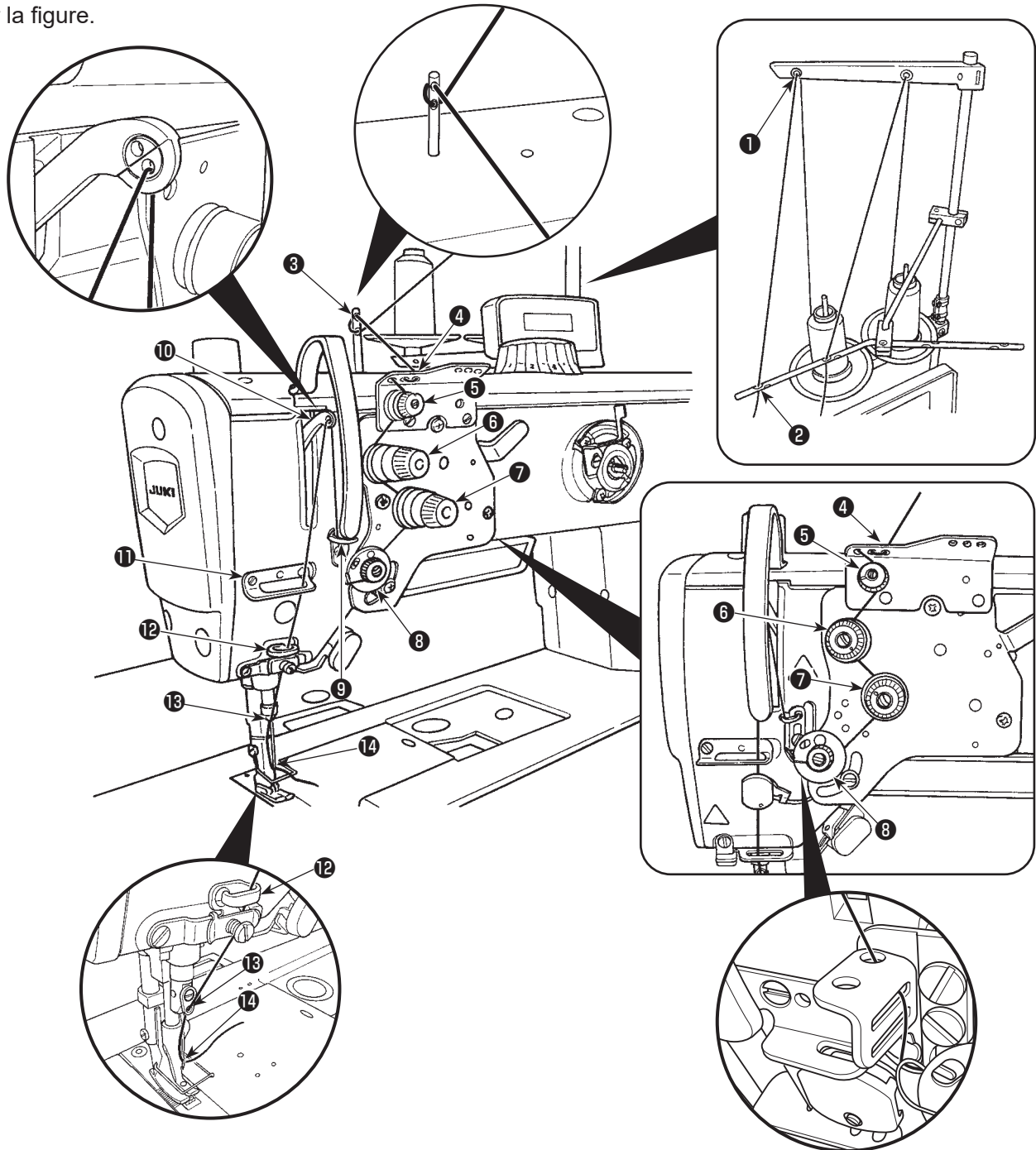
[LU-2810N,2810N-6,2810N-7,2818N-7]



### AVERTISSEMENT :

Pour ne pas risquer des blessures causées par une brusque mise en marche de la machine, toujours la mettre hors tension et s'assurer que le moteur est au repos avant d'effectuer les opérations suivantes.

Enfiler la tête de la machine dans l'ordre illustré sur la figure.



1. Le guide-fil 12 est nécessaire pour empêcher le fil de glisser hors de l'œillet de l'aiguille lors de la coupe du fil à une position en dehors du tissu.



2. En cas d'enchevêtrement des fils au début de la couture depuis le bord du tissu, le fil doit être retiré de l'emplacement où il est pincé par le ressort du guide-fil 12 ou encore le guide-fil 12 doit être remplacé par un autre. Le guide-fil de rechange est disponible séparément.

Numéro de pièce du guide-fil de rechange : 40169642

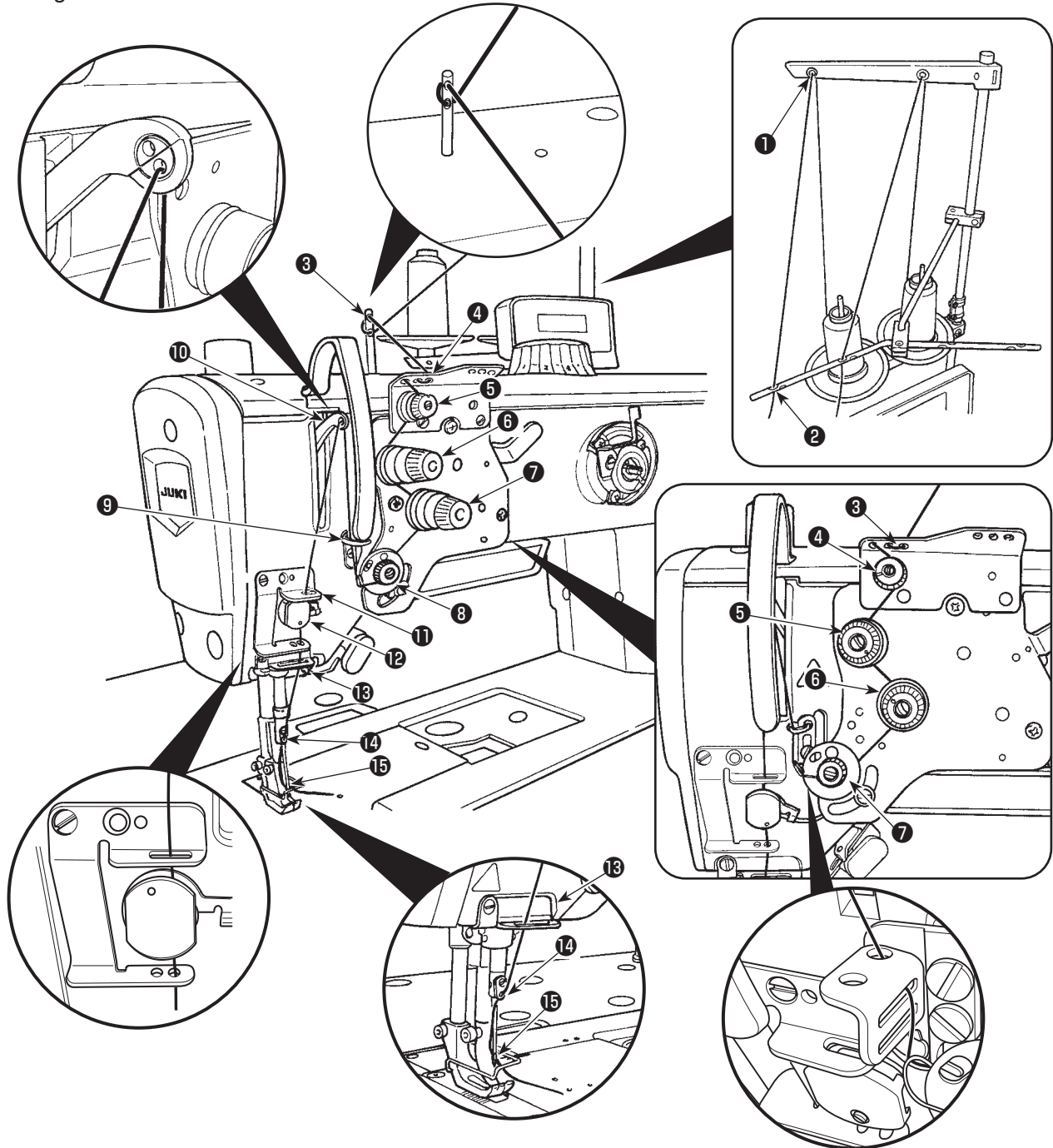




**AVERTISSEMENT :**

Pour ne pas risquer des blessures causées par une brusque mise en marche de la machine, toujours la mettre hors tension et s'assurer que le moteur est au repos avant d'effectuer les opérations suivantes.

Enfiler la tête de la machine dans l'ordre illustré sur la figure.





**AVERTISSEMENT :**

Pour ne pas risquer des blessures causées par une brusque mise en marche de la machine, toujours la mettre hors tension et s'assurer que le moteur est au repos avant d'effectuer les opérations suivantes.

Enfiler la tête de la machine dans l'ordre illustré sur la figure.

