

***ESPAÑOL***

**LU-2810N,2810N-6,2810N-7,  
2818N-7,2828N-6,2828N-7  
2860N,2860N-7  
MANUAL DE INSTRUCCIONES**

# ÍNDICE

1. Especificaciones .....	1
2. Modo de enhebrar el cabezal de la maquina .....	6



## PRECAUCIÓN

Este Manual de Instrucciones para LU-2810N, 2810N-6, 2810N-7, 2818N-7, 2828N-6, 2828N-7, 2860N y 2860N-7 describe solamente sus diferencias con respecto a los modelos estándar(LU2810, 2810-6, 2810-7, 2818-7, 2828-6, 2828-7, 2860 y 2860-7).

Para la información relacionada con la seguridad, lea cuidadosamente y tenga un entendimiento cabal de las “Precauciones de seguridad” descritas en el Manual de Instrucciones para los modelos estándar, antes de usar su máquina de coser.

# 1. Especificaciones

No.	Ítem	Aplicación	
		LU-2810N	LU-2860N
1	Modelo	LU-2810N	LU-2860N
2	Nombre de modelo	Máquina pespunteadora de 1 aguja, transporte unísono	Máquina pespunteadora de 2 agujas, transporte unísono
3	Aplicación	Materiales de peso liviano a pesado, tapizado de asientos de autos, muebles	
4	Longitud de puntada	Velocidad máx. 3.000 sti/min (Consulte "6. Tabla de velocidad de cosido" en el Manual de instrucciones para el modelo estándar. )	Velocidad máx. 2.700 sti/min (Consulte "6. Tabla de velocidad de cosido" en el Manual de instrucciones para el modelo estándar. )
5	Aguja	GROZ-BECKERT 135 x 17 (Nm 125 a Nm 180) (Estándar: Nm 160)	
6	Tamaño de hilo aplicable para cosido	#30 a #5	
7	Longitud de puntada	Máx. 9 mm (transporte de avance/retroceso)	
8	Disco de longitud de puntada	Disco de 1 pasos	
9	Elevación del prensatelas	Palanca elevadora manual : 10 mm Por elevador de rodilla : 20 mm	
10	Mecanismo de ajuste de longitud de puntada	Por disco	
11	Método de ajuste de puntada inversa	Por palanca	
12	Tomahilos	Tomahilos articulado	
13	Carrera de barra de agujas	40 mm	
14	Magnitud de movimiento vertical alternado	1 mm a 9 mm (Tipo ajuste de disco vertical alternado)	
15	Gancho	Gancho de eje vertical de rotación total de 2 pliegues (tipo lengüeta)	
16	Mecanismo de transporte	Transporte en caja	
17	Mecanismo de accionamiento de transporte superior e inferior	Correa sincronizadora	
18	Lubricación	Lubricación automática por tanque de aceite (con manómetro de aceite)	
19	Aceite lubricante	JUKI New Defrix Oil No. 1 (equivalente a norma ISO VG7) o JUKI MACHINE OIL No. 7	
20	Dimensiones de la base	643 mm × 178 mm	
21	Espacio para el brazo	347 mm × 127 mm	
22	Tamaño del volante	Diámetro efectivo de la sección de la correa-V: ø76,0 mm Diámetro exterior: ø140 mm	
23	Motor/Caja de control	M51N 750W / SC-922A	
24	Peso de cabezal de máquina	56 kg	61 kg
25	Ruido	- Nivel de presión de ruido de emisión continua equivalente ( $L_{pA}$ ) en el puesto de trabajo: Valor ponderado A de 83,0 dB (incluye $K_{pA} = 2,5$ dB); de acuerdo con ISO 10821-C.6.2 - ISO 11204 GR2 a 3.000 sti/min. - Nivel de potencia acústica ( $L_{WA}$ ): Valor ponderado A de 88,5 dB (incluye $K_{WA} = 2,5$ dB); de acuerdo con SO 10821-C.6.2 - ISO 3744 GR2 a 3.000 sti/min.	- Nivel de presión de ruido de emisión continua equivalente ( $L_{pA}$ ) en el puesto de trabajo: Valor ponderado A de 83,0 dB (incluye $K_{pA} = 2,5$ dB); de acuerdo con ISO 10821-C.6.2 - ISO 11204 GR2 a 2.700 sti/min. - Nivel de potencia acústica ( $L_{WA}$ ): Valor ponderado A de 88,5 dB (incluye $K_{WA} = 2,5$ dB); de acuerdo con SO 10821-C.6.2 - ISO 3744 GR2 a 2.700 sti/min.

Modelo	LU-2810N-6 (Máquina de coser de 1 aguja, con cortahilos y correa-V)
Longitud de puntada	Velocidad máx. 3.000 sti/min
	Consulte <b>“11. Tabla de velocidad de cosido”</b> en el Manual de instrucciones para el modelo estándar.
Longitud de puntada (máx.)	Transporte normal : 9 mm    Transporte inverso : 9 mm
Aguja	GROZ-BECKERT 135 x 17 (Nm 125 a Nm 180) (Estándar: Nm 160)
Hilo	#30 a #5 (US: #46 a #138, EUROPA: 20/3 a 60/3)
Gancho	Eje vertical capacidad del gancho 2,0 veces
Elevación del prensatelas	Palanca elevadora manual : 10 mm    Por elevador de rodilla, Elevador automático: 20 mm
Aceite lubricante	Aceite JUKI New Defrix Oil No. 1 o JUKI MACHINE OIL #7
Ruido * 1	- Nivel de presión de ruido de emisión continua equivalente ( $L_{pA}$ ) en el puesto de trabajo: Valor ponderado A de 83,0 dB (incluye $K_{pA} = 2,5$ dB); de acuerdo con ISO 10821-C.6.2 - ISO 11204 GR2 a 3.000 sti/min. - Nivel de potencia acústica ( $L_{WA}$ ): Valor ponderado A de 88,5 dB (incluye $K_{WA} = 2,5$ dB); de acuerdo con SO 10821-C.6.2 - ISO 3744 GR2 a 3.000 sti/min.

\* 1 El nivel de ruido anteriormente mencionado corresponde al caso cuando se usa la caja de control (SC-922) fabricada por JUKI.

No.	Ítem	Aplicación	
		LU-2810N-7	LU-2818N-7
1	Modelo	LU-2810N-7	LU-2818N-7
2	Nombre de modelo	Máquina pespunteadora de 1 aguja, transporte unísono, con cortahilos automático	Máquina pespunteadora de 1 aguja, transporte unísono, con cortahilos automático (con gancho de eje vertical de 2,7 pliegues / tipo paso largo)
3	Aplicación	Materiales de peso liviano a pesado, tapizado de asientos de autos, muebles	
4	Longitud de puntada	Velocidad máx. 3.000 sti/min (Consulte "6. Tabla de velocidad de cosido" en el Manual de instrucciones para el modelo estándar. ) *1	
5	Aguja	GROZ-BECKERT 135 x 17 (Nm 125 a Nm 180) (Estándar: Nm 160)	
6	Tamaño de hilo aplicable para cosido	#30 a #5	
7	Tamaño de hilo aplicable para su corte	#30 a #5	
8	Longitud de puntada	Máx. 9 mm (transporte de avance/retroceso)	Máx. 12 mm (transporte de avance/retroceso)
9	Disco de longitud de puntada	Disco de 2 pasos	
10	Elevación del prensatelas	Palanca elevadora manual : 10 mm Elevador automático : 20 mm	
11	Mecanismo de ajuste de longitud de puntada	Por disco	
12	Método de ajuste de puntada inversa	Tipo cilindro de aire (con interruptor de transporte inverso)	
13	Tomahilos	Tomahilos articulado	
14	Carrera de barra de agujas	40 mm	
15	Magnitud de movimiento vertical alternado	1 mm a 9 mm (Tipo ajuste de disco vertical alternado)	
16	Gancho	Gancho de eje vertical de rotación total de 2 pliegues (tipo lengüeta)	Gancho de eje vertical de rotación total de 2,7 pliegues (tipo lengüeta)
17	Mecanismo de transporte	Transporte en caja	
18	Mecanismo de accionamiento de transporte superior e inferior	Correa sincronizadora	
19	Método de corte de hilo	Tipo tijera accionada por leva	
20	Lubricación	Lubricación automática por tanque de aceite (con manómetro de aceite)	
21	Aceite lubricante	JUKI New Defrix Oil No. 1 (equivalente a norma ISO VG7) o JUKI MACHINE OIL No. 7	
22	Dimensiones de la base	643 mm × 178 mm	
23	Espacio para el brazo	347 mm × 127 mm	
24	Tamaño del volante	Diámetro exterior: ø123 mm	
25	Motor/Caja de control	SC-922B	
26	Peso de cabezal de máquina	61 kg	66 kg
27	Consumo nominal de energía eléctrica	180VA	120 VA
28	Ruido	- Nivel de presión de ruido de emisión continua equivalente (L <sub>PA</sub> ) en el puesto de trabajo: Valor ponderado A de 83,0 dB (incluye K <sub>PA</sub> = 2,5 dB); de acuerdo con ISO 10821-C.6.2 - ISO 11204 GR2 a 3.000 sti/min. - Nivel de potencia acústica (L <sub>WA</sub> ): Valor ponderado A de 88,5 dB (incluye K <sub>WA</sub> = 2,5 dB); de acuerdo con SO 10821-C.6.2 - ISO 3744 GR2 a 3.000 sti/min.	- Nivel de presión de ruido de emisión continua equivalente (L <sub>PA</sub> ) en el puesto de trabajo: Valor ponderado A de 84,0 dB (incluye K <sub>PA</sub> = 2,5 dB); de acuerdo con ISO 10821-C.6.2 - ISO 11204 GR2 a 2.750 sti/min. - Nivel de potencia acústica (L <sub>WA</sub> ): Valor ponderado A de 84,0 dB (incluye K <sub>WA</sub> = 2,5 dB); de acuerdo con SO 10821-C.6.2 - ISO 3744 GR2 a 3.000 sti/min.

\*1 Se lleva a cabo automáticamente el ajuste de velocidad en conformidad con la cantidad de movimiento vertical alternativo del pie móvil y del pie prensatela.

No.	Ítem	Aplicación	
		LU-2828N-7	LU-2828N-6
1	Modelo	LU-2828N-7	LU-2828N-6
2	Nombre de modelo	Máquina pespunteadora de 1 aguja, transporte unísono, con cortahilos automático (con gancho de eje vertical de 2,7 pliegues / función de sujetahilo de aguja / tipo accionamiento directo)	Máquina pespunteadora de 1 aguja, transporte unísono, con cortahilos automático (con gancho de eje vertical de 2,7 pliegues / función de sujetahilo de aguja / tipo correa-V)
3	Aplicación	Materiales de peso liviano a pesado, tapizado de asientos de autos, muebles	
4	Longitud de puntada	Velocidad máx. 3.000 sti/min (Consulte "6. Tabla de velocidad de cosido" en el Manual de instrucciones para el modelo estándar.)*1	
5	Aguja	SCHMETZ 134-35 (Nm 125 a Nm 180) (Estándar: Nm 140)	
6	Tamaño de hilo aplicable para cosido	#30 a #5	
7	Tamaño de hilo aplicable para su corte	#30 a #5	
8	Longitud de puntada	Máx. 9 mm (transporte de avance/retroceso)	
9	Disco de longitud de puntada	Disco de 2 pasos	
10	Elevación del prensatelas	Palanca elevadora manual : 10 mm Elevador automático : 20 mm	
11	Mecanismo de ajuste de longitud de puntada	Por disco	
12	Método de ajuste de puntada inversa	Tipo cilindro de aire (con interruptor de transporte inverso)	
13	Tomahilos	Tomahilos articulado	
14	Carrera de barra de agujas	40 mm	
15	Magnitud de movimiento vertical alternado	1 mm a 9 mm (Tipo ajuste de disco vertical alternado)	
16	Gancho	Gancho de eje vertical de rotación total de 2,7 pliegues (tipo lengüeta)	
17	Mecanismo de transporte	Transporte en caja	
18	Mecanismo de accionamiento de transporte superior e inferior	Correa sincronizadora	
19	Método de corte de hilo	Tipo tijera accionada por leva	
20	Lubricación	Lubricación automática por tanque de aceite (con manómetro de aceite)	
21	Aceite lubricante	JUKI New Defrix Oil No. 1 (equivalente a norma ISO VG7) o JUKI MACHINE OIL No. 7	
22	Dimensiones de la base	643 mm × 178 mm	
23	Espacio para el brazo	347 mm × 127 mm	
24	Tamaño del volante	Diámetro exterior: ø123 mm	
25	Motor/Caja de control	SC-922B	-
26	Peso de cabezal de máquina	62 kg	
27	Consumo nominal de energía eléctrica	180VA	
28	Ruido *2	- Nivel de presión de ruido de emisión continua equivalente (L <sub>pA</sub> ) en el puesto de trabajo: Valor ponderado A de 81,0 dB (incluye K <sub>pA</sub> = 2,5 dB); de acuerdo con ISO 10821-C.6.2 - ISO 11204 GR2 a 3.000 sti/min. - Nivel de potencia acústica (L <sub>WA</sub> ): Valor ponderado A de 85,5 dB (incluye K <sub>WA</sub> = 2,5 dB); de acuerdo con ISO 10821-C.6.2 - ISO 3744 GR2 a 3.000 sti/min.	

\*1 Se lleva a cabo automáticamente el ajuste de velocidad en conformidad con la cantidad de movimiento vertical alternativo del pie móvil y del pie prensatela.

\*2 El nivel de ruido indicado en la tabla es el nivel generado cuando se utiliza la caja de control de JUKI (SC-922).

No.	Ítem	Aplicación
1	Modelo	LU-2860N-7
2	Nombre de modelo	Máquina pespunteadora de 2 agujas, transporte unísono, con cortahilos automático
3	Aplicación	Materiales de peso liviano a pesado, tapizado de asientos de autos, muebles
4	Longitud de puntada	Velocidad máx. 2.700 sti/min (Consulte "6. Tabla de velocidad de cosido" en el Manual de instrucciones para el modelo estándar. )
5	Aguja	GROZ-BECKERT 135 x 17 (Nm 125 a Nm 180) (Estándar: Nm 160)
6	Tamaño de hilo aplicable para cosido	#30 a #5
7	Tamaño de hilo aplicable para su corte	#30 a #5
8	Longitud de puntada	Máx. 9 mm (transporte de avance/retroceso)
9	Disco de longitud de puntada	Disco de 2 pasos
10	Elevación del prensatelas	Palanca elevadora manual : 10 mm Elevador automático : 20 mm
11	Mecanismo de ajuste de longitud de puntada	Por disco
12	Método de ajuste de puntada inversa	Tipo cilindro de aire (con interruptor de transporte inverso)
13	Tomahilos	Tomahilos articulado
14	Carrera de barra de agujas	40 mm
15	Magnitud de movimiento vertical alternado	1 mm a 9 mm (Tipo ajuste de disco vertical alternado)
16	Gancho	Gancho de eje vertical de rotación total de 2 pliegues (tipo lengüeta)
17	Mecanismo de transporte	Transporte en caja
18	Mecanismo de accionamiento de transporte superior e inferior	Correa sincronizadora
19	Método de corte de hilo	Tipo tijera accionada por leva
20	Lubricación	Lubricación automática por tanque de aceite (con manómetro de aceite)
21	Aceite lubricante	JUKI New Defrix Oil No. 1 (equivalente a norma ISO VG7) o JUKI MACHINE OIL No. 7
22	Dimensiones de la base	643 mm × 178 mm
23	Espacio para el brazo	347 mm × 127 mm
24	Tamaño del volante	Diámetro exterior: ø123 mm
25	Motor/Caja de control	SC-922B
26	Peso de cabezal de máquina	66 kg
27	Consumo nominal de energía eléctrica	110VA
28	Ruido	- Nivel de presión de ruido de emisión continua equivalente ( $L_{pA}$ ) en el puesto de trabajo: Valor ponderado A de 83,0 dB (incluye $K_{pA} = 2,5$ dB); de acuerdo con ISO 10821-C.6.2 - ISO 11204 GR2 a 2.700 sti/min. - Nivel de potencia acústica ( $L_{WA}$ ): Valor ponderado A de 88,5 dB (incluye $K_{WA} = 2,5$ dB); de acuerdo con ISO 10821-C.6.2 - ISO 3744 GR2 a 2.700 sti/min.

## 2. Modo de enhebrar el cabezal de la maquina

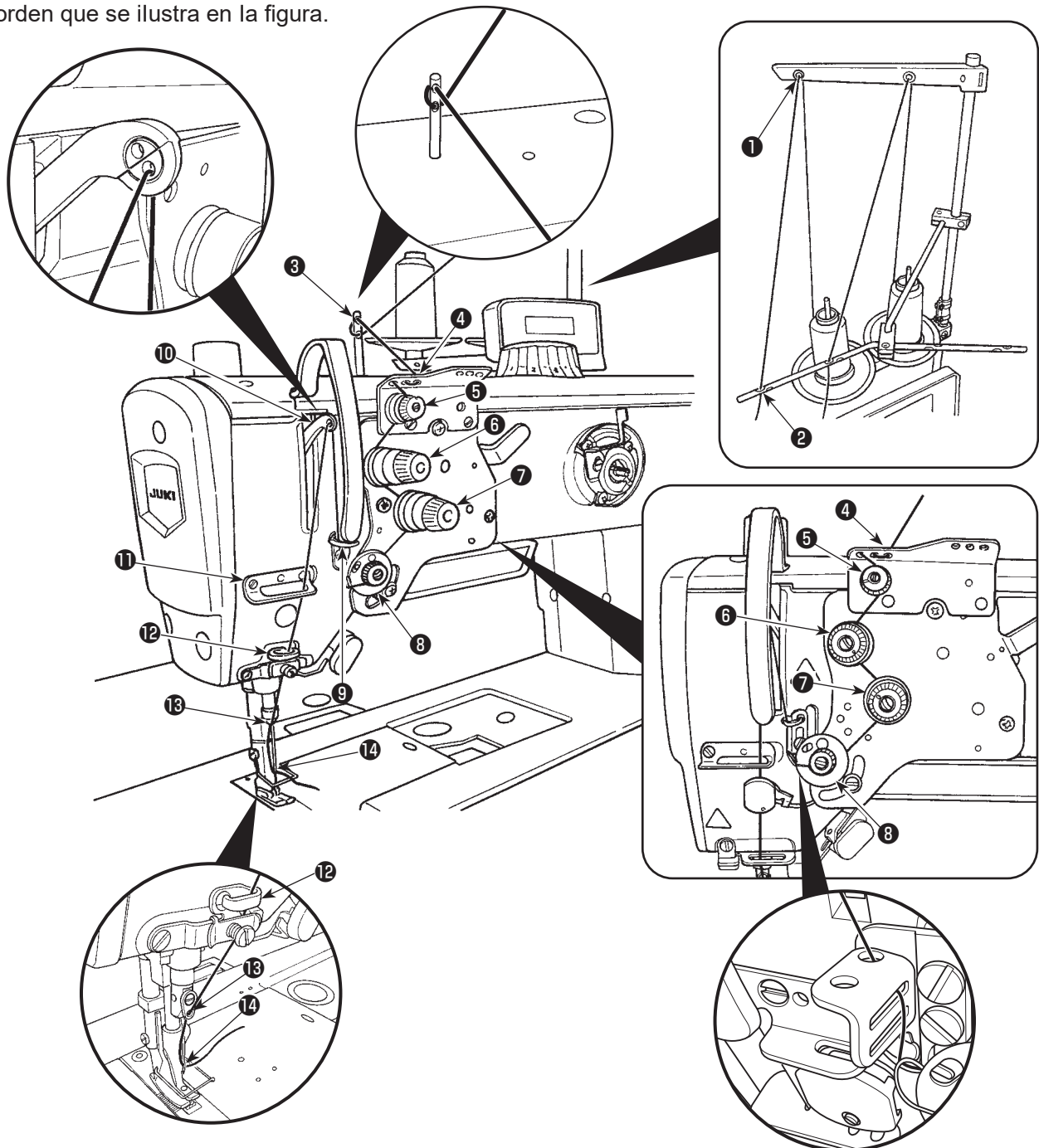
[LU-2810N,2810N-6,2810N-7,2818N-7]



### AVISO :

Para protegerse contra posibles lesiones personales debido a un arranque brusco de la máquina de coser, cerciőrese de comenzar el siguiente trabajo despuės de desconectar la corriente y de estar seguro que el motor est completamente parado.

Enhebre el cabezal de la maquina siguiendo el orden que se ilustra en la figura.



1. El guahilos 12 es necesario para evitar que el hilo se salga del ojo de la aguja al ejecutar el corte de hilo en una posici3n fuera del material.

2. Si ocurre una falla de enredo de hilos al inicio del cosido desde el borde del material, el hilo debe retirarse de la ubicaci3n en que est sujetao con el resorte del guahilos 12 o, de lo contrario, el guahilos 12 debe reemplazarse con otro nuevo. El guahilos de reemplazo se encuentra disponible por separado.

Nmero de pieza del guahilos de reemplazo: 40169642



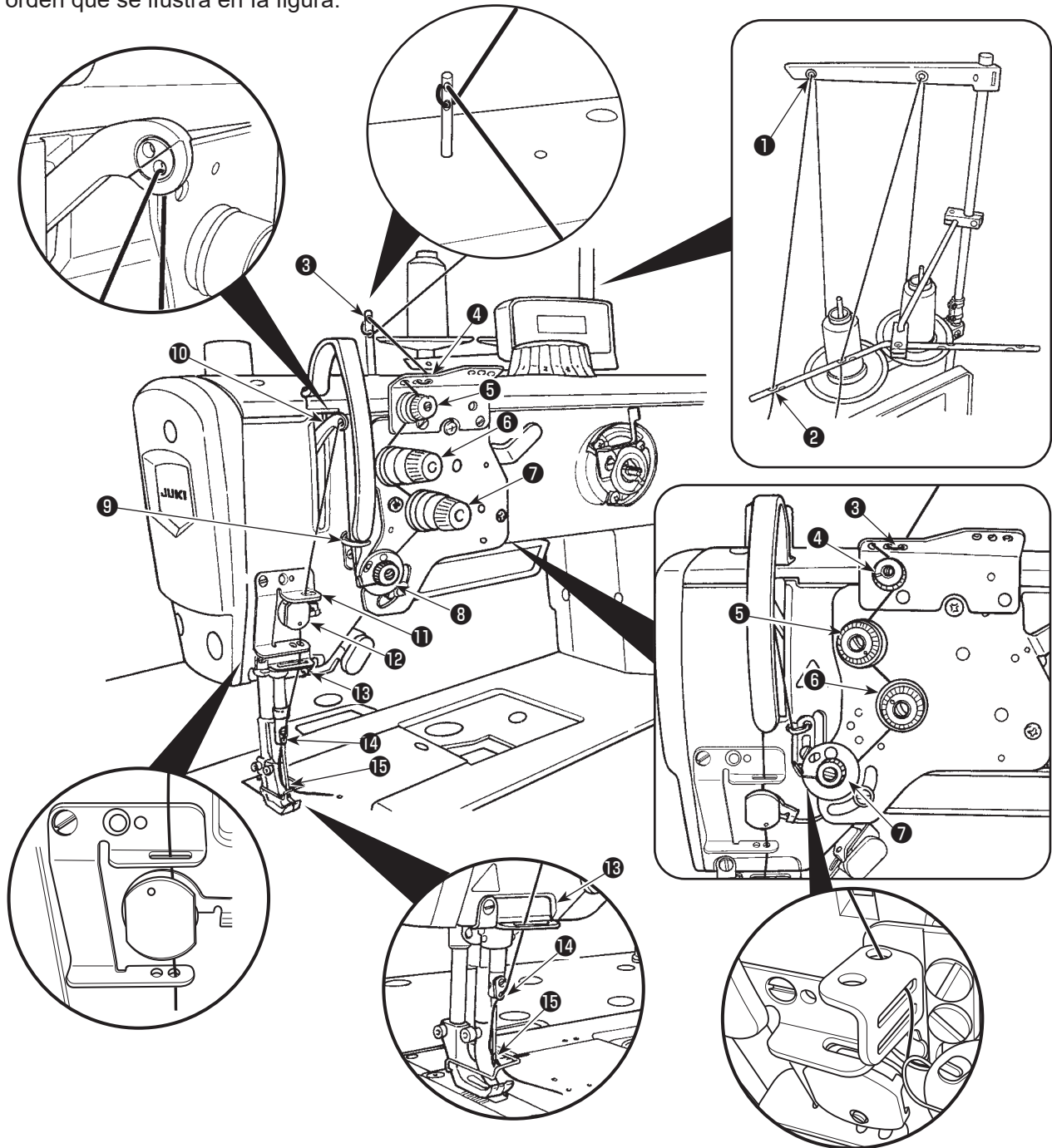




**AVISO :**

Para protegerse contra posibles lesiones personales debido a un arranque brusco de la máquina de coser, cerciórese de comenzar el siguiente trabajo después de desconectar la corriente y de estar seguro que el motor está completamente parado.

Enhebre el cabezal de la maquina siguiendo el orden que se ilustra en la figura.





**AVISO :**

Para protegerse contra posibles lesiones personales debido a un arranque brusco de la máquina de coser, cerciórese de comenzar el siguiente trabajo después de desconectar la corriente y de estar seguro que el motor está completamente parado.

Enhebre el cabezal de la maquina siguiendo el orden que se ilustra en la figura.

