

PARTS LIST

LU-1565N PARTS LIST

下記 URL (PARTS Website/PC サイト) より、便利な検索機能のついた Web Parts Book をご利用頂けます。
ご利用には会員登録が必要です。(無料)

<https://juki.aftama.com/JUKI/JA>

You can use a Web Parts Book with a convenient search function from the URLs (PARTS Website/PC-site)
below. To use the PARTS Website, free membership registration is required.

<https://juki.aftama.com/JUKI/EN>

HOW TO MAKE USE OF THIS PARTS LIST

1.Explanation of codes

1)"*" mark.....means this part is changed from the previous parts book.

As to the details of the change, refer to the "List for information of change".

2)"#01".....refer to "Note" explanation at bottom of page.

2.Codes on the "Qty" column

- Each numeral indicates the number of parts required.
- "0.1" and "2.5" indicate the length (in meters) of the respective parts.

3.Parentheses mean that the corresponding part is a subpart that constructs an assembly part.

4.Dotted lines on the Figures indicate assembly parts.

パーツリストご利用に際して

1."注記"欄の記号説明

1)"*"印..... 前回のパーツブックに比較して今回変更された部品を意味します。
変更内容は、"変更情報リスト"を参照してください。

2)"#01"..... ページ下の"注記"の説明を参照してください。

2.数量欄の数字は、個数を表し、0.1、2.5等の数値は、長さ(単位メートル)を表します。

3.数量欄の()は、組部品を構成している子部品であることを意味します。

4.イラストページの-----枠は、組構成であることを意味します。

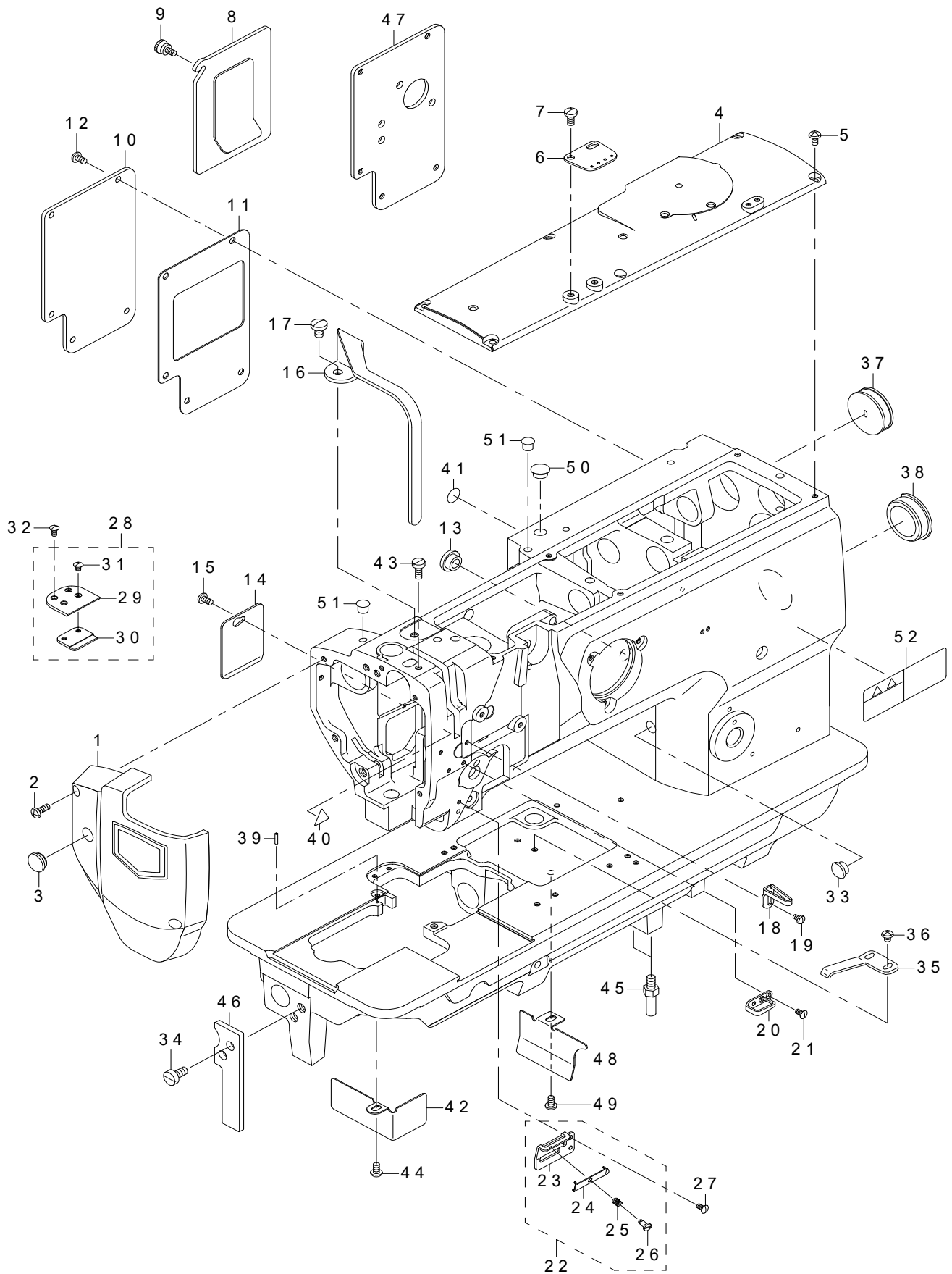
CONTENTS

目次

1. FRAME & MISCELLANEOUS COVER COMPONENTS	1
頭部・外装関係	
2. UPPER SHAFT, LOWER SHAFT DRIVING & BALANCE COMPONENTS	3
上軸・下軸・天秤関係	
3. NEEDLE STOPPAGE EXCHANGE LEVER & THREAD TENSION COMPONENTS	5
針停止交換レバー・糸調子関係	
4. NEEDLE STOPPAGE MECHANISM COMPONENTS	7
針停止装置関係	
5. NEEDLE BAR ROCKING COMPONENTS	9
針棒揺動関係	
6. PRESSURE ADJUSTING & UPPER FEED MECHANISM COMPONENTS	11
押え圧調節・上送り関係	
7. FEED MECHANISM COMPONENTS	13
送り関係	
8. HOOK SHAFT & LOWER SHAFT COMPONENTS	15
釜軸・下軸関係	
9. AUTOMATIC PRESSER LIFTING MECHANISM COMPONENTS (OPTIONAL PARTS)	17
自動押え上げ装置関係（オプション部品）	
10. KNEE LIFTING COMPONENTS	19
膝上げ関係	
11. LOWER THREAD WINDER MECHANISM COMPONENTS	21
下糸巻き装置関係	
12. LUBRICATION COMPONENTS	22
給油関係	
13. THREAD STAND COMPONENTS	23
糸立装置関係	
14. BELT COVER & OIL RESERVOIR COMPONENTS	24
ベルトカバー・油受け関係	
15. GAUGE COMPONENTS (STANDARD PARTS)	25
ゲージ関係（標準品）	
16. ACCESSORIES PARTS COMPONENTS	26
付属品関係	
17. TABLE OF EXCHANGE GAUGE PARTS	27
交換ゲージ部品一覧表	
18. LIST FOR INFORMATION OF CHANGE	29
変更情報リスト	
NUMERICAL INDEX OF PARTS	30
索引	

1. FRAME & MISCELLANEOUS COVER COMPONENTS

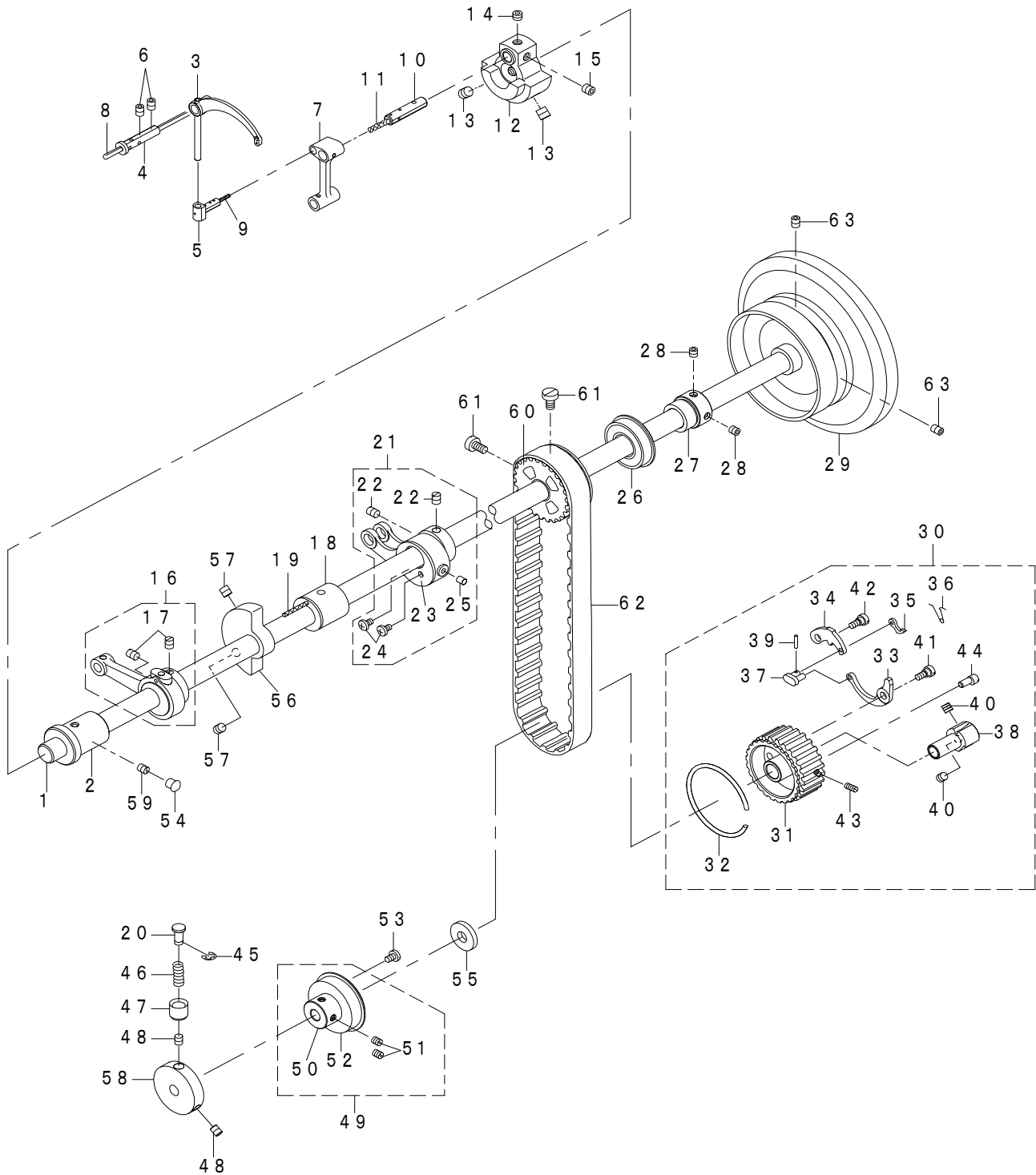
頭部・外装関係



REF.NO	NOTE	PART NO	DESCRIPTION	品名	Qty
1		213-75258	FACE PLATE ASM.	センターガイドオサエアシ 1/2 (クミ)	1
2		SS-4111215-SP	SCREW 11/64-40 L=12	ナベネジ 11/64-40 L=12	2
3		TA-1250406-R0	RUBBER PLUG D=12.5 L=4	トメセン D=12.5 L=4	1
4		213-31400	TOP COVER A	トップカバー A	1
5		SS-4110815-SP	SCREW 11/64-40 L=8	ナベネジ 11/64-40 L=8	6
6		213-55904	ARM THREAD GUIDE	アームイトアンナイ	1
7		SS-7621040-SP	SCREW 3/16-32 L=9.5	マルヒラネジ 3/16-32 L=9.5	2
8		213-31756	WINDOW PLATE A ASM.	マドイタA (クミ)	1
9		213-31202	SETSCREW	トメネジ	1
10		213-31806	WINDOW PLATE B	マドイタ B	1
11		213-32002	WINDOW PLATE PACKING B	マドイタッパキン B	1
12		SS-4110815-SP	SCREW 11/64-40 L=8	ナベネジ 11/64-40 L=8	5
13		TA-1250504-R0	RUBBER PLUG	トメセン	1
14		213-32309	SIDE COVER	ソクメンカバー	1
15		SS-4110815-SP	SCREW 11/64-40 L=8	ナベネジ 11/64-40 L=8	1
16		213-75308	BALANCE COVER(FOR HALF NEEDLE)	テンピンカバー (カタハリヨウ)	1
17		SS-7150910-TP	SCREW 15/64-28 L=9	マルヒラネジ 15/64-28 L=9	1
18		401-08674	THREAD GUIDE	糸案内	1
19		SS-5090610-SP	SCREW 9/64-40 L=6	トラスネジ 9/64-40 L=6	1
20		401-08675	FRAME THREAD GUIDE	糸案内 (上)	1
21		SS-2090710-TP	SCREW 9/64-40 L=7.2	マルサラネジ 9/64-40 L=7.2	1
22		214-08554	THREAD GUIDE ASM.	イトアンナイ (クミ)	1
23		214-08505	THREAD GUIDE PLATE	イトアンナイイタ	(1)
24		179-12106	NEEDLE THREAD PRESSER PLATE	ハリイトオサエイタ	(1)
25		B1132-521-000	THREAD PRESSER PLATE SPRING	ハリイト オサエイタ バネ	(1)
26		SD-0380551-SL	HINGE SCREW D=3.80 H=5.5	ダンネジ D=3.8 H=5.5	(1)
27		SS-2090710-TP	SCREW 9/64-40 L=7.2	マルサラネジ 9/64-40 L=7.2	1
28		232-08556	AUXILIARY COVER ASM.	ホジヨカバークミ	1
29		232-08507	AUXILIARY COVER	ホジヨカバー	(1)
30		232-08606	SLIDING PLATE SUPPORT	スベリイタササエ	(1)
31		SS-2090520-SL	SCREW 9/64-40 L=5	マルサラネジ 9/64-40 L=5	(2)
32		SS-2090710-TP	SCREW 9/64-40 L=7.2	マルサラネジ 9/64-40 L=7.2	2
33		TA-1050504-R0	RUBBER PLUG	トメセン	1
34		SS-6151210-SP	SCREW 15/64-28 L=12	ヒラネジ 15/64-28 L=12	2
35		B1111-563-000	BED SLIDE SPRING	スベリイタ バネ	1
36		SS-4110515-SP	SCREW 11/64-40 L=5	ナベネジ 11/64-40 L=5	2
37		102-01200	RUBBER PLUG	ヨードジクアナ キャップ	1
38		226-19100	CAP	ヨウドウジクアナキャップ (イトキリナシ)	1
39		B1104-051-000	THROAT PLATE PIN	ハリイタ トメピン	1
40		CM-3002000-01	ATTENTION SEAL	ユビケガチュウイシール (16)	1
41		229-01805	GROUND MARK	グラウンドマーク	1
42		213-32200	OIL SHIELD (LEFT)	ユボウバン (ヒダリ)	1
43		SS-6621210-SP	SCREW 3/16-32 L=12	ヒラネジ 3/16-32 L=12	1
44		SS-4110815-SP	SCREW 11/64-40 L=8	ナベネジ 11/64-40 L=8	1
45		226-02601	BED SCREW STUD	ベッドシチュウ	2
46		213-61407	BED SUPPORT PLATE	ベッドササエイタ	1
47	#01	213-48909	WIDOW PLATE D	マドイタ D	1
48		228-77609	DUST COVER	ダストカバー	1
49		SS-4110815-SP	SCREW 11/64-40 L=8	ナベネジ 11/64-40 L=8	1
50		TA-1250504-R0	RUBBER PLUG	止栓	1
51		TA-0750704-R0	RUBBER PLUG	トメセン	2
52		CM-3013000-01	SAFETY LABEL	トウブチュウイアンゼンシール (ヨコ)	1
		NOTE(注記)	#01....OPTIONAL PARTS	オプション部品	

2. UPPER SHAFT, LOWER SHAFT DRIVING & BALANCE COMPONENTS

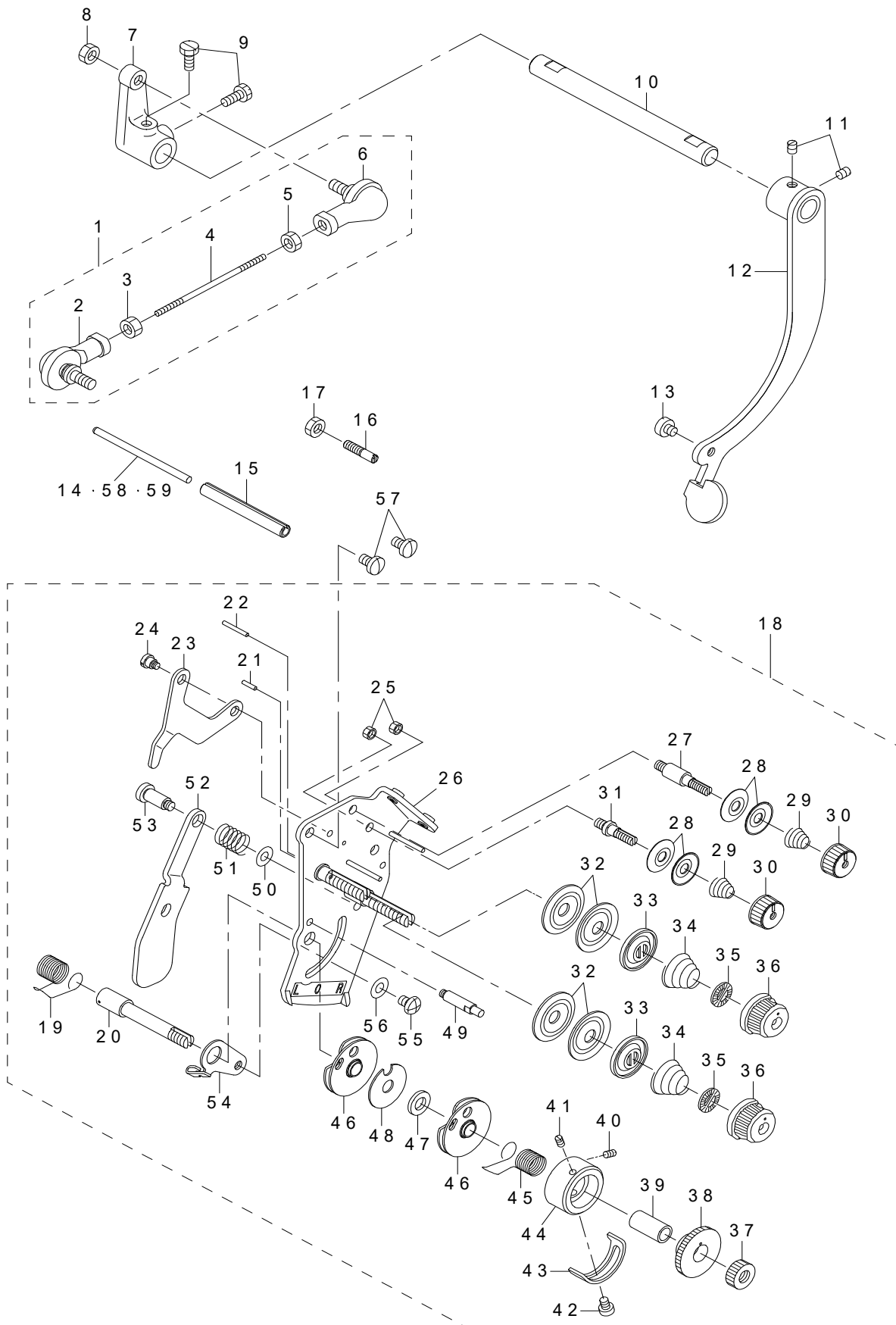
上軸・下軸・天秤關係



REF.NO	NOTE	PART NO	DESCRIPTION	品名	Qty
1		213-32705	UPPER SHAFT	ウワジク	1
2		213-33000	UPPER SHAFT FRONT METAL	ウワジクマエメタル	1
3		B1905-526-000	THREAD TAKE-UP LEVER	テンビン	1
4		B1906-526-000	TAKE-UP LEVER	テンビン ササエジク	1
5		B1907-526-000	TAKE-UP LEVER THRUST PIN	テンビン スライドジク	1
6		SS-8150822-TP	SCREW 15/64-28 L=8	トメネジ 15/64-28 L=8	2
7		B1408-526-000	NEEDLE BAR CRANK ROD	ハリボー クランクロッド	1
8		CQ-3030000-00	OIL WICK	ユシン	0.08
9		CQ-2020000-00	OIL WICK	ユシン	0.03
10		226-80607	NEEDLE BAR CRANK PIN	ハリボウクランクピ (カタバリツキ)	1
11		CQ-5050000-00	OIL WICK	ユシン	0.03
12		213-75704	COUNTER WEIGHT 33.36MM	ツリアイス	1
13		SM-8080812-TP	SCREW M8X8	トメネジ M8 L=8	2
14		SS-8680540-SP	SCREW 9/32-28 L=4.5	トメネジ 9/32-28 L=4.5	1
15		SS-8680730-SP	SCREW 9/32-28 L=7	トメネジ 9/32-28 L=7	1
16		401-97297	UPPER_FEED_CAM_ASM	上送りカム (組)	1
17		SS-8660810-TP	SCREW 1/4-40 L=8	トメネジ 1/4-40 L=8	(2)
18		213-33109	UPPER SHAFT INNER METAL	ウワジクナカメタル	1
19		CQ-2020000-00	OIL WICK	ユシン	0.15
20		B1312-563-000-A	SAFETY CLUTCH PUSH BUTTON	アンゼンソウチオシボタン	1
21		401-97296	HORIZONTAL_FEED_ROD_ASM	水平送りロッド (組)	1
22		SS-8660810-TP	SCREW 1/4-40 L=8	トメネジ 1/4-40 L=8	(2)
23		213-53008	HORIZONTAL FEED CAM COVER	スイハイオクリカムフタ	(1)
24		SS-7110710-SP	SCREW 11/64-40 L=7	マルヒラネジ 11/64-40 L=7	(2)
25		213-87402	FELT	スイハイオクリロッド キュウユフェルト	(1)
26		401-43083	BEARING	ベアリング	1
27		214-02300	UPPER SHAFT BEARING HOOK	ウエジクベアリングウケ	1
28		SM-8060602-TP	SCREW M6X6	トメネジ M6 L=6	2
29		213-34008	FLYWHEEL	ハズミグルマ (コクテンイロナシ)	1
30	*	402-41375	SAFETY DEVICE ASM.	安全装置 (組)	1
31		213-87501	LOWER SPROCKET	シタスプロケット	(1)
32		B1214-019-000	SPROCKET RING	スプロケット リング	(1)
33		213-87709	SAFETY CLUTCH SPRING	アンゼンソウチバネ	(1)
34		213-87600	SAFETY CLUTCH HOOK	アンゼンソウチツメ	(1)
35		B1308-055-000	SAFETY CLUTCH COUNTER-HOOK	アンゼンソウチ ギヤク ツメ	(1)
36		401-13224	COUNTER HOOK SPRING	安全装置逆爪ばね	(1)
37		B1310-055-000	SAFETY CLUTCH SMALL LINK	アンゼンソウチ ショーリンク	(1)
38		213-87808	SAFETY BASE	アンゼンソウチウケ	(1)
39		B1314-055-000	SAFETY CLUTCH SMALL LINK PIN	アンゼンソウチ ショーリンク ピン	(1)
40		SS-8660612-TP	SCREW 1/4-40 L=6	トメネジ 1/4-40 L=6	(2)
41		SD-0640322-TP	HINGE SCREW D=6.35 H=3.2	ダンネジ D=6.35 H=3.2	(1)
42		SD-0640322-TP	HINGE SCREW D=6.35 H=3.2	ダンネジ D=6.35 H=3.2	(1)
43		SS-8111010-TP	SCREW 11/64-40 L=9.5	トメネジ 11/64-40 L=9.5	(1)
44		213-87907	ADJUSTING PIN (1.2)	カイジョアツチョウセイピン (1.2)	(1)
45		RE-0500000-K0	E-RING	Eガタトメワ 5	1
46		B1639-051-000	SPRING	オシボタン バネ	1
47		B1313-055-000	SAFETY CLUTCH KNOB SLEEVE	アンゼンソウチ ボタン ツツ	1
48		SS-8150710-TP	SCREW 15/64-28 L=7	トメネジ 15/64-28 L=7	2
49		400-38700	THRUST COLLAR ASM.	シモジクスラストカラー (クミ)	1
50		400-38702	THRUST COLLAR	シモジクスラストウケ	(1)
51		SS-8661030-SP	SCREW 1/4-40 L=10	トメネジ 1/4-40 L=10	(2)
52		SB-1200002-00	BEARING 20X42	ベアリング 20X42	(1)
53		SS-7120760-SP	SCREW 3/16-28 L=7.0	マルヒラネジ 3/16-28 L=7	2
54		TA-0750704-R0	RUBBER PLUG	トメセン	1
55		400-16148	THRUST COLLAR B WASHER	シタジクスラストウケBザガネ	1
56		213-33406	BALANCER	バランサー	1
57		SS-8151550-SP	SCREW 15/64-28 L=15	トメネジ 15/64-28 L=15	2
58		213-33703	SAFETY CLUTCH DISC	アンゼンソウチエンパン	1
59		SS-8150710-TP	SCREW 15/64-28 L=7	トメネジ 15/64-28 L=7	1
60		400-38692	UPPER SPROCKET	ウワスプロケット	1
61		SS-6661110-SP	SCREW 1/4-40 L=11	ヒラネジ 1/4-40 L=11	2
62		226-04300	TIMING BELT	タイミングベルト	1
63		SS-8150822-TP	SCREW 15/64-28 L=8	トメネジ 15/64-28 L=8	2

3. NEEDLE STOPPAGE EXCHANGE LEVER & THREAD TENSION COMPONENTS

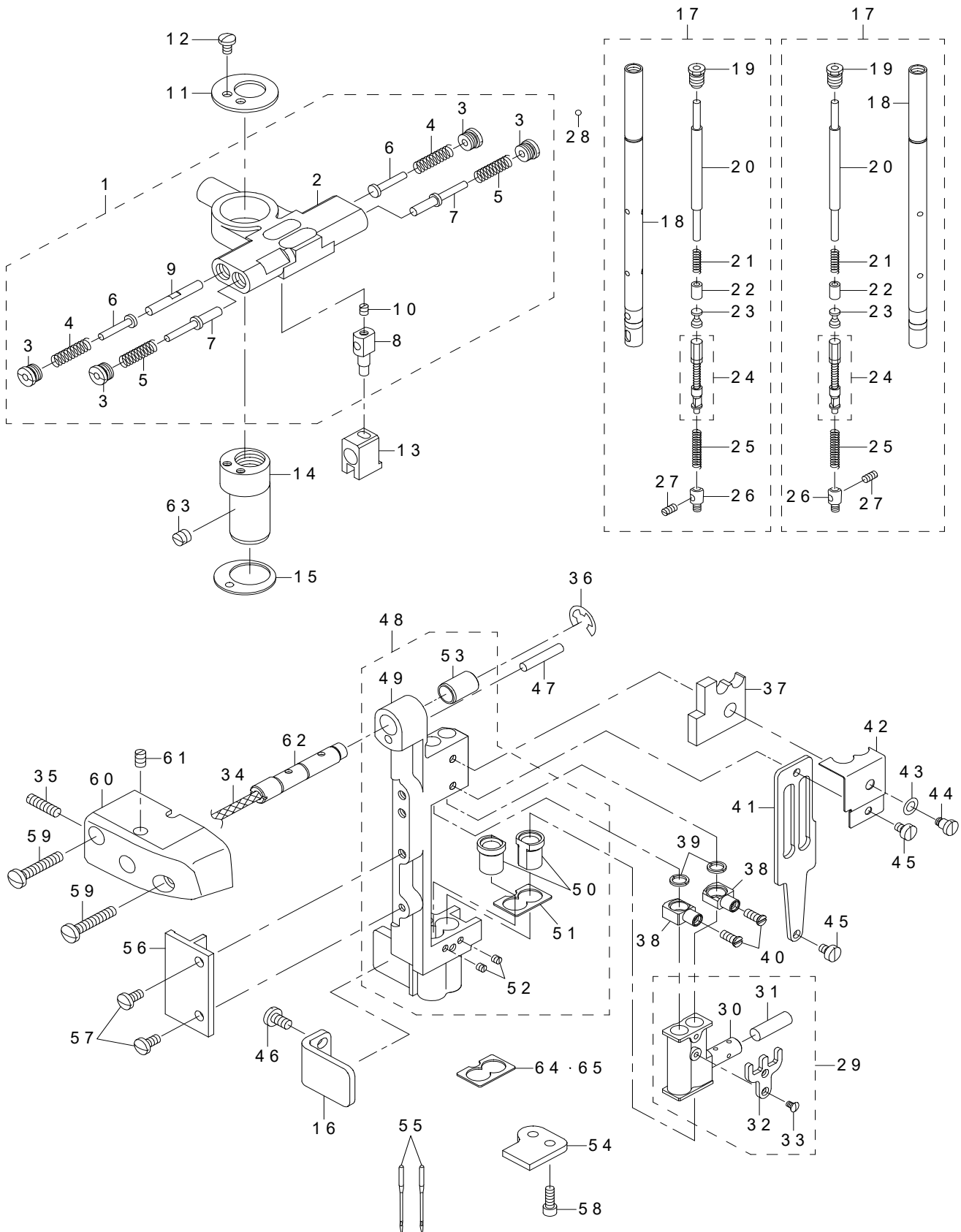
針停止交換レバー・糸調子関係



REF.NO	NOTE	PART NO	DESCRIPTION	品名	Qty
1		213-77155	BALL JOINT COMPL.	ヘンカンレバージク	1
2		B1440-526-000	BALL JOINT LEFT	ボール ジョイント ヒダリ	(1)
3		NM-6050550-SD	NUT M5X0.8	ロツカクナツト M5X0.8 ヒダリネジ	(1)
4		B1441-526-000	ADJUSTING SHAFT ROD	チヨセツジク ロツド	(1)
5		NM-6050001-SP	NUT M5	ロツカクナツト M5X0.8 1シユ	(1)
6		B1442-526-000	BALL JOINT RIGHT	ボール ジョイント ミギ	(1)
7		B1443-526-00A	NEEDLE STOP SHIFTING ARM	ハリテイシヘンカンウデ	1
8		NM-6050001-SP	NUT M5	ロツカクナツト M5X0.8 1シユ	1
9		SS-9111010-SP	SCREW 11/64-40 L=9.5	ロツカクボルト 11/64-40 L=9	2
10		213-77007	REPOSITIONING LEVER SHAFT	ヘンカンレバージク	1
11		SS-8110520-TP	SCREW 11/64-40 L=4.5	止めねじ 11/64-40 L=4.5	2
12		226-87453	REPOSITIONING LEVER ASM.	ヘンカンレバーケツゴウ	1
13		SS-6110430-TP	SCREW 11/64-40 L=4.0	ヒラネジ 11/64-40 L=4	1
14	#01	103-21107	TENSION RELEASE BAR	イトユルメ オシボ-	1
15		PS-0600502-KP	SPRING PIN	スプリングピン	1
16		SS-6621210-SP	SCREW 3/16-32 L=12	ヒラネジ 3/16-32 L=12	1
17		NS-6620310-SP	NUT 3/16-32	ロツカクナツト 3/16-32	1
18		213-75456	THREAD TENSION ASM.	イトチヨウシ (クミ) カタハリ	1
19		226-18706	THREAD TAKE-UP SPRING A	イトトリバネA	(1)
20		106-97605	THREAD TAKE-UP SPRING STUD	イトトリバネ ジク	(1)
21		B3127-051-000	TENSION RELEASE PIN SHORT	イトユルメ ピン	(1)
22		B3127-527-000	PIN B	イトユルメ ピン B	(1)
23		226-18102	TENSION RELEASE LEVER	イトユルメイタ	(1)
24		SD-0470281-SP	HINGE SCREW D=4.7 H=2.8	ダンネジ D=4.7 H=2.8	(2)
25		NS-6110310-SP	NUT 11/64-40	ロツカクナツト 11/64-40	(1)
26		226-89053	TENSION BASE PLATE ASM.	イトチヨウシイタ (ケツゴウ) カタバリツキ	(1)
27		101-24204	THREAD TENSION POST A	ダイ1イトチヨウシボ- A	(1)
28		107-41106	FIRST THREAD TENSION PLATE	ダイイチイトチヨウシサラ	(4)
29		110-45101	THREAD TENSION SPRING	ダイイチ イトチヨウシバネ	(2)
30		110-72402	THREAD TENSION NUT	ダイ 1 イトチヨウシ ナツト	(2)
31		101-24303	THREAD TENSION POST B	ダイ1イトチヨウシボ- B	(1)
32		131-38201	THREAD TENSION DISK	糸調子皿	(4)
33		226-17906	THREAD TENSION DISK PRESSER	イトチヨウシサラオサエ	(2)
34		B3129-053-000	TENSION SPRING	イトチヨウシバネ	(2)
35		B3120-125-000	ROTATING STOPPER	イトチヨウシサラ カイテンドメ	(2)
36		119-56802	THREAD TENSION KNOB BLUE	イトチヨウシツマミ (アオ)	(2)
37		226-17807	NUT	イトトリバネジクナツト	(1)
38		226-17708	TAKE-UP SPRING GUIDE	イトトリバネカケ	(1)
39		B3141-527-000	PRESSER COLLAR	イトトリバネ アンナイオサエ	(1)
40		226-18904	SET SCREW	イトトリバネカケトメネジ	(1)
41		226-18904	SET SCREW	イトトリバネカケトメネジ	(1)
42		SS-7090510-SP	SCREW 9/64-40 L=4.6	マルヒラネジ 9/64-40 L=4.6	(1)
43		B3138-527-000	ADJUSTING PLATE B	イトトリバネ チヨセツイタ B	(1)
44		226-17609	THREAD TENSION POST	イトトリバネカケダイ	(1)
45		226-18805	THREAD TAKE-UP SPRING B	イトトリバネB	(1)
46		B3137-527-0A0	TAKE-UP SPRING GUIDE ASM.	イトトリバネ アンナイ クミ	(2)
47		B3139-527-000	COLLAR	イトトリバネ ジクカラー	(1)
48		B3142-527-000	TAKE-UP SPRING GUIDE PLATE	イトトリバネ アンナイイタ	(1)
49		B3143-527-000	TAKE-UP SPRING GUIDE STUD	イトトリバネ カケダイジク	(1)
50		WP-0450801-SP	WASHER	ヒラザガネ	(1)
51		B1449-526-000	REPOSITIONING LEVER SPRING	ヘンカン コチーレバー バネ	(1)
52		226-89103	REPOSITIONING LEVER	ヘンカンコチーレバー	(1)
53		SD-0601171-SP	HINGE SCREW D=6 H=11.7	ダンネジ D=6 H=11.7	(1)
54		106-97506	THREAD TENSION BRACKET A	イトトリバネ チヨセツイタ (A)	(1)
55		SS-4110615-SP	SCREW 11/64-40 L=6	ナベコネジ 11/64-40 L=6	(1)
56		WP-0501016-SP	WASHER 5X10.5X1	ヒラザガネ	(1)
57		SS-7110710-SP	SCREW 11/64-40 L=7	マルヒラネジ 11/64-40 L=7	2
58		230-06406	TENSION RELEASE BAR	イトユルメオシボウ	1
59	#01	213-48206	TENSION RELEASE BAR	イトユルメオシボウ	1
		NOTE(注記)	#01.....SELECTIVE PARTS	選択部品	

4. NEEDLE STOPPAGE MECHANISM COMPONENTS

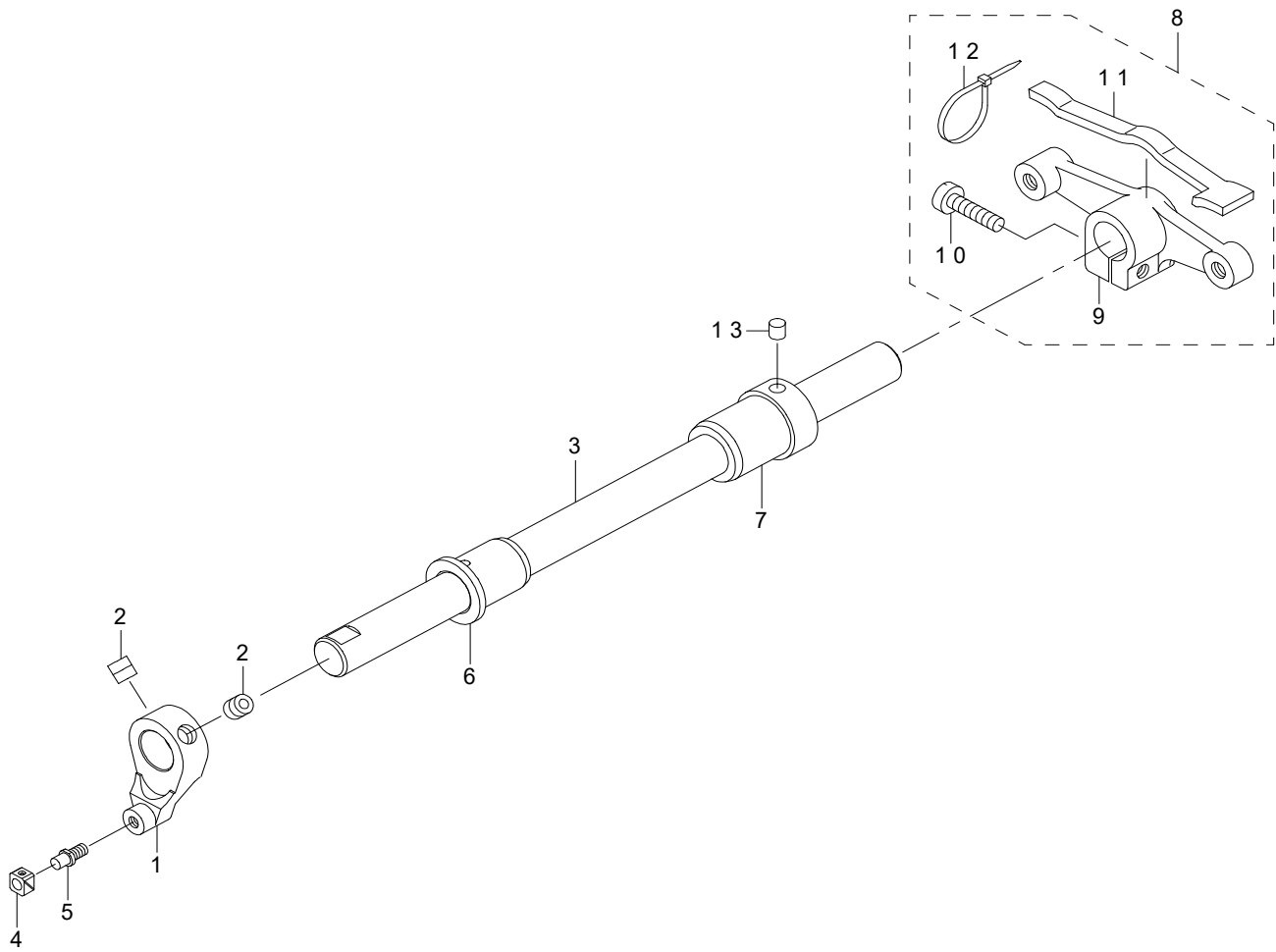
針停止裝置關係



REF.NO	NOTE	PART NO	DESCRIPTION	品名	Qty
1		B1434-528-0A0	REPOSITIONING BASE ASM.	ハリテーシヘンカンダイクミ	1
2		B1434-528-000	REPOSITIONING BASE	ハリテーシヘンカンダイ	(1)
3		B1438-526-000	PLUG SCREW	アンナイジク フタネジ	(4)
4		B1437-526-00A	SPRING L=21.7	カイジヨバネ L=21.7	(2)
5		B1437-526-000	SPRING L=19.3	アンナイジクバネ L=19.3	(2)
6		B1435-526-000	GUIDE STUD	ハリテーシ ヘンカン アンナイジク	(2)
7		B1436-526-000	DRIVING GUIDE STUD	ハリテーシ ヨード-アンナイジク	(2)
8		B1431-526-000	SLIDE PIN	ハリテーシ ヘンカン ヨード-ピン	(1)
9		B1455-526-000	SLIDE BLOCK STUD	ヘンカン ヨード-コマジク	(1)
10		SS-8090410-TP	SCREW 9/64-40 L=3.9	トメネジ 9/64-40 L=3.9	(1)
11		B1439-528-000	COVER PLATE	ヘンカンダイフタ	1
12		SS-7090620-TP	SCREW 9/64-40 L=6.1	マルヒラネジ 9/64-40 L=6.1	2
13		B1427-526-000	DRIVING BRACKET	ハリテーシ ヘンカン ヨード-ダイ	1
14		B1431-528-000	REPOSITIONING BASE SHAFT	ハリテーシヘンカンダイ ジク	1
15		B1432-528-000	WASHER	ハリテーシヘンカンダイ ザガネ	1
16		213-88400	ROCKING BASE GUIDE	ハリボウヨウドウダイアンナイ	1
17		B1401-526-0A0	NEEDLE BAR ASM.	ハリボー クミ	2
18		B1401-526-000	NEEDLE BAR	ハリボー	(2)
19		B1404-526-000	PLUG SCREW	ハリボー フタネジ	(2)
20		B1405-526-000	PRESS BAR	ハリテーシ オシボー	(2)
21		B1406-526-000	SPRING	ハリテーシ オシボー スリーブ バネ	(2)
22		B1407-526-000	PRESS BAR SLEEVE	ハリテーシ オシボー スリーブ	(2)
23		B1409-526-000	BALL SLIDE STUD	ハリテーシ ボール スライドジク	(2)
24		B1412-526-0A0	ADJUSTING SLIDE STUD ASM.	ハリテーシ チョーセツスライドジク クミ	(2)
25		B1415-526-000	SPRING	ハリテーシ アツシクバネ	(2)
26		B1416-528-000	COLLAR	バネウケ	(2)
27		B1425-526-000	SCREW 1/8-44 L=6	ハリドメトメネジ	(2)
28		B1410-526-000	BALL	ハリテーシ ボール	12
29		B1420-526-0A0	NEEDLE BAR BRACKET ASM.	ハリボーダキ クミ	1
30		B1420-526-000	NEEDLE BAR BRACKET	ハリボーダキ	(1)
31		B1412-051-000	FELT	ハリボーダキ フェルト	(1)
32		B1422-526-000	NEEDLE BAR SUPPORT PLATE	ハリボー ウケイタ	(1)
33		SS-2060410-SP	SCREW 3/32-56 L=4.1	マルサラネジ 3/32-56 L=4.1	(2)
34		CQ-2520000-00	OIL WICK	ユシン	0.08
35		SS-8111010-TP	SCREW 11/64-40 L=9.5	トメネジ 11/64-40 L=9.5	1
36		RE-0700000-K0	E-RING 7	Eガタトメワ 7	1
37		B1451-526-000	OIL FELT	ハリボー キューユフェルト	1
38		213-76405	NEEDLE BAR FIXED STUD	ハリボウコテイジク	2
39		B1417-526-000	HALF RING	ハリボーコテー ハーフリング	4
40		B1419-526-000	SCREW	ハリボーコテイジク トメネジ	2
41		B1423-526-000	NEEDLE BAR GUIDE PLATE	ハリボー アンナイイタ	1
42		B1450-526-000	OIL FELT PRESSER	ハリボー キューユフェルト オサエ	1
43		WP-0480856-SP	WASHER 4.8X8.4X0.8	ヒラザガネ 4.8X8.4X0.8	1
44		SD-0450401-SP	HINGE SCREW D=4.5 H=4	ダンネジ D=4.5 H=4	1
45		SS-6090540-SP	SCREW 9/64-40 L=5.0	ヒラネジ 9/64-40 L=5	2
46		SS-7110830-SP	SCREW 11/64-40 L=7.5	マルヒラネジ 11/64-40 L=7.5	2
47		PS-0400222-K0	SPRING PIN	スプリングピン	1
48		213-75852	NEEDLE ROD ROCKING BASE COMPL.	ツリアイスイ	1
49		213-75803	NEEDLE BAR ROCKING BASE	ハリボウヨウドウダイ	(1)
50		B1510-526-000-A	NEEDLE BAR LOWER BUSHING	ハリボーシタメタル	(1)
51		B1453-526-00A	THRUST PLATE A	シタメタル スラストイタ A	(1)
52		SS-8080310-SP	SCREW 1/8-44 L=2.8	トメネジ 1/8-44 L=2.8	(2)
53		B1452-526-000	NEEDLE BAR FRAME BUSHING	ハリボー ヨード-ダイ メタル	(1)
54		213-38603	ROCKING BASE GUIDE (B)	ハリボウヨウドウダイアンナイ (B)	1
55		M1351-7B1-600	NEEDLE 135X17 #160	針 135X17 #160	1
56		213-76207	UPPER FEED BAR GUIDE	ウワオクリボウガイド	1
57		SS-7110910-SP	SCREW 11/64-40 L=8.5	マルヒラネジ 11/64-40 L=8.5	2
58		SS-6091022-TP	SCREW	ヒラネジ	1
59		SS-7112420-SP	SCREW 11/64-40 L=24	マルヒラネジ 11/64-40 L=24	2
60		213-76009	NEEDLE ROD ROCKING SHAFT BASE	ハリボウヨウドウジクダイ	1
61		SS-8110750-SP	SCREW 11/64-40 L=6.5	トメネジ 11/64-40 L=6.5	1
62		213-76504	NEEDLE ROD ROCKING BASE SHAFT	ハリボウヨウドウダイジク	1
63		SS-8150510-TP	SCREW 15/64-28 L=4.7	トメネジ 15/64-28 L=4.7	1
64	#01	B1453-526-00B	THRUST PLATE T=0.6	シタメタル スラストイタ T=0.6	1
65	#01	B1453-526-00C	THRUST PLATE C	シタメタル スラストイタ C	1
		NOTE(注記)	#01....SELECTIVE PARTS	選択部品	

5. NEEDLE BAR ROCKING COMPONENTS

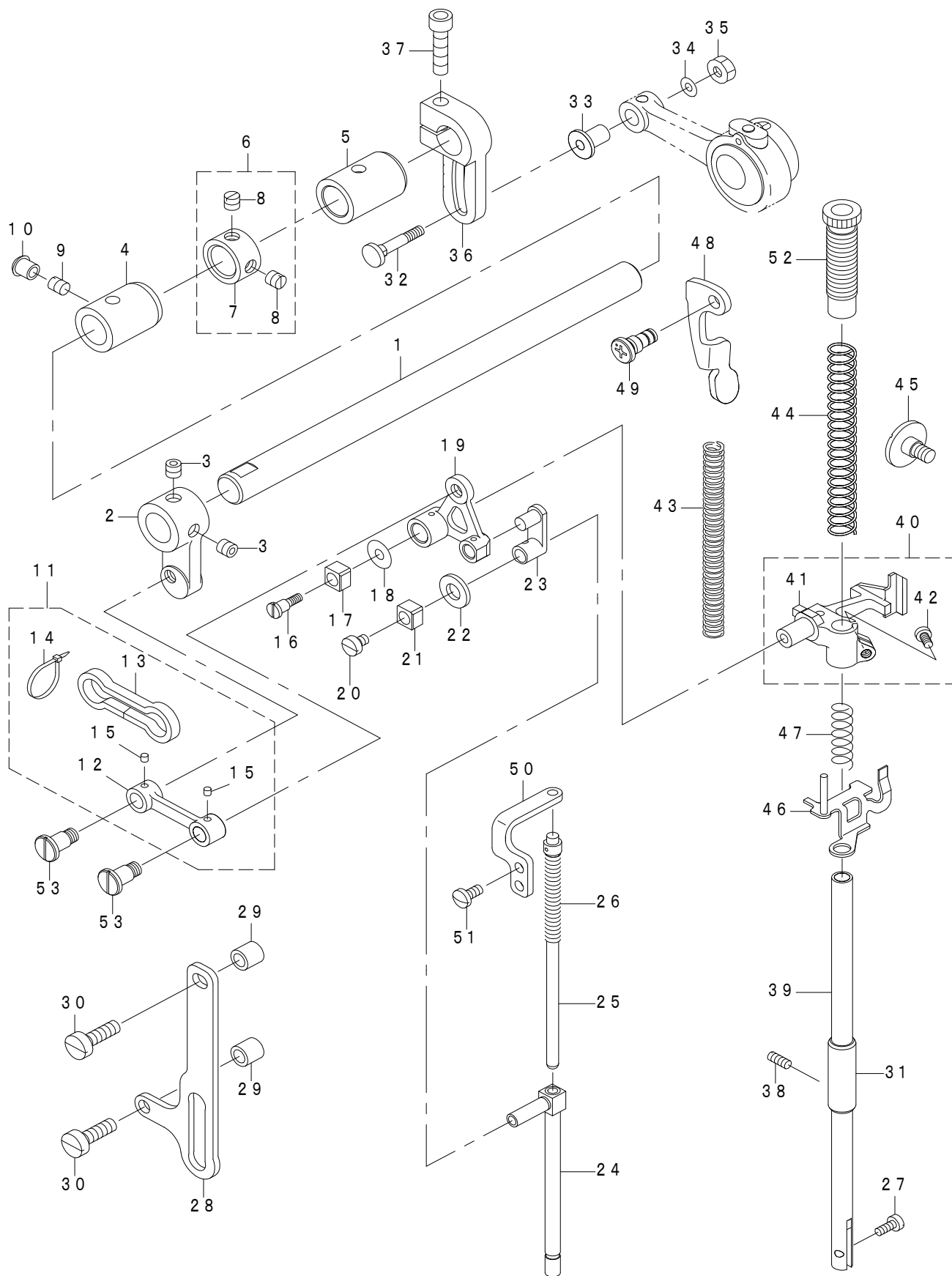
針棒搖動關係



REF.NO	NOTE	PART NO	DESCRIPTION	品名	Qty
1		213-75902	NEEDLE BAR ROCKING FRONT ARM	ハリボウヨウドウゼンブウデ	1
2		SM-8080802-TP	SCREW	トメネジ	2
3		213-38900	ROCKING SHAFT	ハリボウヨウドウジク	1
4		B1414-232-000	SQUARE BLOCK	カクゴマ	1
5		B1410-771-000	STUD	ハリボー ヨードー カクゴマジク	1
6		213-39304	ROCKING SHAFT FRONT METAL	ハリボウヨウドウジクマエメタル	1
7		400-27746	BUSHING REAR	ハリボウヨウドウジクアトメタル	1
8		213-39056	ROCKING REAR ARM ASM.	ハリボウヨウドウコウブウデ (クミ)	1
9		213-39007	ROCKING REAR ARM	ハリボウヨウドウ コウブウデ	(1)
10		SS-6152440-SP	SCREW 15/64-28 L=23.5	ヒラネジ 15/64-28 L=23.5	(1)
11		213-47406	ROCKING REAR ARM FELT	ハリボウヨウドウ コウブウデフェルト	(1)
12		EA-9500B01-00	CABLE BAND	ソクセンバンド	(1)
13		228-14909	FELT	ウワジクキュウユフェルト	1

6. PRESSURE ADJUSTING & UPPER FEED MECHANISM COMPONENTS

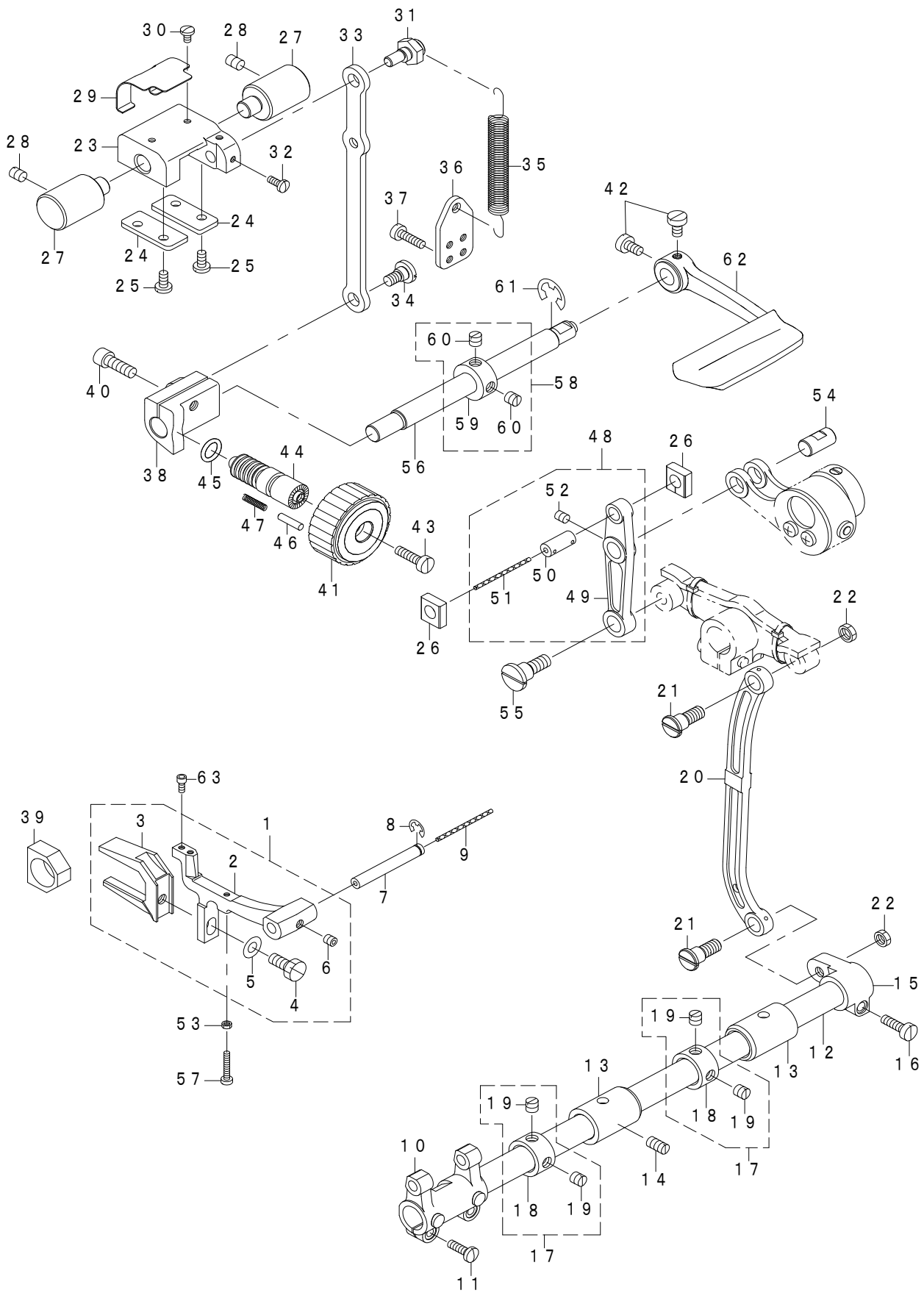
押え圧調節・上送り関係



REF.NO	NOTE	PART NO	DESCRIPTION	品名	Qty
1		213-40401	UPPER FEED SHAFT	ウワオクリジク	1
2		213-40500	UPPER FEED FRONT ARM	ウワオクリゼンブウデ	1
3		SS-8660612-TP	SCREW 1/4-40 L=6	トメネジ 1/4-40 L=6	2
4		400-39326	FRONT METAL	ウワジクマエメタル	1
5		213-78302	FEED SHAFT METAL	スイヘイオクリジクメタル	1
6		229-04155	MAIN SHAFT THRUST COLLAR ASM.	ウワジクスラストウケ (クミ)	1
7		229-04106	MAIN SHAFT THRUST COLLAR	ウワジクスラストウケ	(1)
8		SS-8660610-TP	SCREW 1/4-40 L=6	トメネジ 1/4-40 L=6	(2)
9		SS-8150710-SP	SCREW 15/64-28 L=7	トメネジ 15/64-28 L=7	1
10		TA-0750704-R0	RUBBER PLUG	トメセン	1
11		400-33027	UPPER FEED LINK ASM.	ウエオクリリンク (クミ)	1
12		400-33026	UPPER FEED LINK	ウエオクリリンク	(1)
13		213-47109	FELT	ウワオクリリンクフェルト	(1)
14		EA-9500B00-00	CLIP CV-70S	ケツソクバンド 60	(2)
15		CQ-3000000-F0	OIL FELT	ロツド フェルト	(0.0028)
16		400-18339	SCREW	ダンネジ	1
17	*	400-90058	SLIDE BLOCK	針棒抱き案内コロ	1
18		WP-0501046-SC	WASHER 5X13X1	ヒラザガネ. 5X14X1	1
19		213-76306	TRIANGULAR LEVER	サンカクテコ	1
20		SS-6110610-TP	SCREW 11/64-40 L=6	ヒラネジ 11/64-40 L=6	1
21	*	400-90058	SLIDE BLOCK	針棒抱き案内コロ	1
22		105-09701	FELT	ウエローラ クドウロツトフェルト	1
23		B1465-526-000	WALKING BAR DRIVING LINK	ウワオクリ ヨードーリンク	1
24		400-33030	WALKING BAR A	ウエオクリジク A	1
25		213-76157	UPPER FEED SPRING HOLDER ASM.	ハリボウヨウドウジクダイ	1
26		B1468-053-000	WALKING BAR SPRING	ウワオクリボア オサエバネ	1
27		SS-6090910-TP	SCREW 9/64-40 L=9	ヒラネジ 9/64-40 L=9	1
28		213-41300	UPPER FEED GUIDE PLATE	ウワオクリガイドイタ	1
29		262-25201	ROLLER	イトキリホジョコロ	2
30		SS-6151920-SP	SCREW 15/64-28 L=19.0	ヒラネジ 15/64-28 L=19	2
31		B1510-155-000	PRESSER BAR LOWER BUSHING	オサエボア シタメタル	1
32		D1456-055-B00	HINGE SCREW	ウワオクリ ロツドダンネジ	1
33		D1455-055-B00	CONNECTING STUD	ウワオクリ ロツド レンケツジク	1
34		WP-0482086-SD	WASHER 4.8X11.5X2	ヒラザガネ 4.8X11.5X2	1
35		NS-6110530-SP	NUT 11/64-40	ロツカクナツト 11/64-40	1
36		214-37900	UPPER FEED REAR ARM	ウワオクリコウブウデ	1
37		SM-6062502-TP	SCREW M6 L=25	ロツカクアナボルト M6 L=25	1
38		SS-8111010-TP	SCREW 11/64-40 L=9.5	止めねじ 11/64-40 L=9.5	1
39		B1501-241-H00	PRESSER BAR	オサエボア	1
40		400-33032	PRESSER BAR HOLDER A ASM.	オサエボウダキ A (クミ)	1
41		400-33031	PRESSER BAR HOLDER A	オサエボウダキ A	(1)
42		SS-7110910-TP	SCREW 11/64-40 L=8.5	マルヒラネジ 11/64-40 L=8.5	(1)
43	#01	B1510-141-H00	PRESSER SPRING	オサエチヨウセツバネ	1
44		B1502-246-000	PRESSER SPRING	オサエ チヨウセツ バネ	1
45		SD-0800481-SP	HINGE SCREW D=8 H=4.9	ダンネジ D=8 H=4.9	1
46		213-41151	THREAD RELEASE HOLDING PLATE	イトユルメウケイタ (ケツゴウ)	1
47		B1462-053-000	THREAD RELEASE SPRING	イトユルメ ウケイタ バネ	1
48		214-06103	PRESSER LIFTER LEVER	オサエアゲレバー	1
49		400-34204	HAND LIFTER SCREW	オサエアゲレバーダンネジ	1
50		230-10606	WALKING BAR SUPPORT PLATE	ウワオクリバネシジボウウケイタ	1
51		SS-7110910-SP	SCREW 11/64-40 L=8.5	マルヒラネジ 11/64-40 L=8.5	2
52		213-40906	PRESSER ADJUSTING SCREW	オサエチヨウセツネジ	1
53		400-18340	SCREW	ダンネジ	2
		NOTE(注記)	#01....OPTIONAL PARTS	オプション部品	

7. FEED MECHANISM COMPONENTS

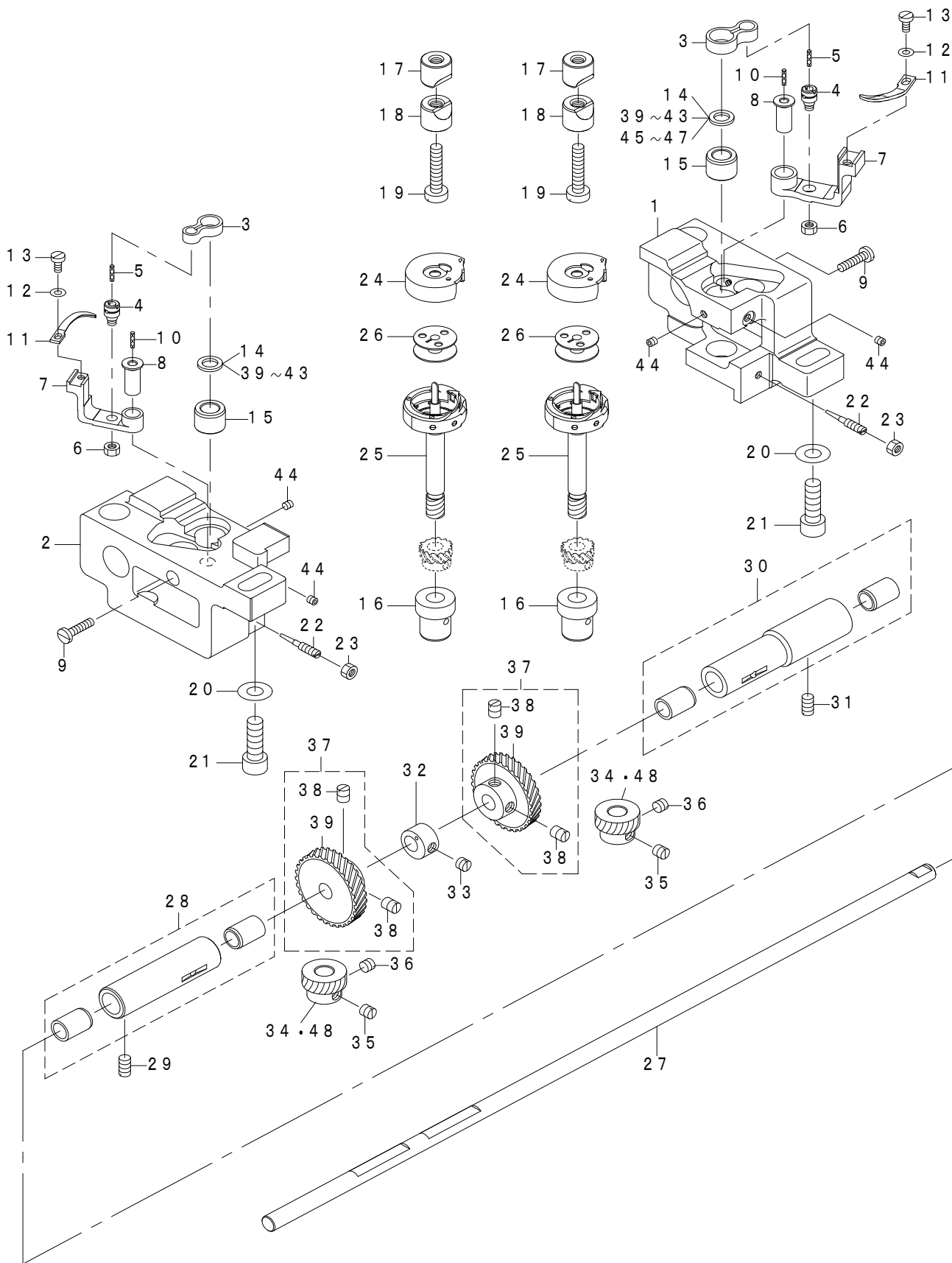
送り関係



REF.NO	NOTE	PART NO	DESCRIPTION	品名	Qty
1		213-64252	FEED BASE ASM.	オクリダイ (クミ)	1
2		213-64203	FEED BASE	オクリダイ	(1)
3		101-07902	FEED BAR FORK	オクリダイフタマタ	(1)
4		SS-9151440-CP	SCREW 15/64-28 L=14	ロツカクボルト 15/64-28 L=14	(1)
5		WP-0621016-SD	WASHER 6.2X13X1	ヒラザガネ 6.2X13X1	(1)
6		SM-8050502-TP	SCREW M5 L=5	トメネジ	(1)
7		B1604-012-000-A	FEED BAR SHAFT	オクリダイジク	1
8		RE-0500711-KP	SNAP RING 5	Uガタトメワ 5	1
9		CQ-2020000-00	OIL WICK	ユシン	0.14
10		213-64104	FEED ROCKER	オクリダイウデ	1
11		SS-7111410-SP	SCREW 11/64-40 L=14	マルヒラネジ 11/64-40 L=14	2
12		226-09408	FEED ROCK SHAFT	スイハイオクリジク	1
13		213-78302	FEED SHAFT METAL	スイハイオクリジクメタル	2
14		SS-8151150-TP	SCREW 15/64-28 L=10.5	トメネジ 15/64-28 L=10.5	1
15		226-09309	FEED ROCKER SHAFT CRANK	スイハイオクリウデ	1
16		SS-6121610-TP	SCREW 3/16-28 L=15.5	ヒラネジ 3/16-28 L=15.5	1
17		229-04155	MAIN SHAFT THRUST COLLAR ASM.	ウウジクスラストウケ (クミ)	2
18		229-04106	MAIN SHAFT THRUST COLLAR	ウウジクスラストウケ	(1)
19		SS-8660610-TP	SCREW 1/4-40 L=6	トメネジ 1/4-40 L=6	(2)
20		102-05201	NEEDLE BAR FRAME ROD	ハリボー ヨード-ロッド	1
21		SD-0900701-TP	HINGE SCREW D=9 H=7	ダンネジ D=9 H=7	1
22		NS-6680320-SP	NUT 9/32-28	ロツカクナット 9/32-28	1
23		213-37506	FEED ADJUSTING BASE	オクリチョウセツタイ	1
24		213-37704	FEED ADJUSTING BASE COVER	オクリチョウセツタイフタ	2
25		SS-7110910-TP	SCREW 11/64-40 L=8.5	マルヒラネジ 11/64-40 L=8.5	4
26		213-37407	SQUARE BLOCK	オクリチョウセツカクゴマ	2
27		213-37803	FEED ADJUSTING BASE SUPPORT	オクリチョウセツタイササエ	2
28		SS-8150822-TP	SCREW 15/64-28 L=8	トメネジ 15/64-28 L=8	2
29		213-38306	FELT SUPPORT	フェルトオサエ	1
30		SS-7090610-SP	SCREW 9/64-40 L=6	マルヒラネジ 9/64-40 L=6	2
31		213-37902	ECCENTRIC PIN	オクリチョウセツヘンジンピン	1
32		SS-7090910-TP	SCREW 9/64-40 L=8.5	マルヒラネジ 9/64-40 L=8.5	2
33		213-37308	FEED ADJUSTING ROD	オクリチョウセツロッド	1
34		SD-0800402-TP	HINGE SCREW D=8 H=4	ダンネジ D=8 H=4	1
35		213-37605	SPRING	オクリチョウセツタイ ヒツバリバネ	1
36		400-19926	SPRING HOOK	引張りばね掛け	1
37		SS-6111610-SP	SCREW 11/64-40 L=16	ヒラネジ 11/64-40 L=16	2
38		213-37209	FEED ADJUSTING A	オクリチョウセツA	1
39		B1610-512-000	FEED DRIVING SLIDE BLOCK	ジヨーゲ オクリ カクゴマ	1
40		SM-6061802-TP	SCREW M6 L=18	ロツカクアナボルト	1
41		213-36805	FEED DIAL A	オクリダイヤル A	1
42		SS-6120930-TP	SCREW 3/16-28 L=9	ヒラネジ 3/16-28 L=9	2
43		SS-6121860-SP	SCREW 3/16-28 L=18	ヒラネジ 3/16-28 L=18	1
44		229-11804	FEED REGULATOR SCREW	オクリチョウセツネジ	1
45		RO-0922702-00	RUBBER RING	Oリング	1
46		229-12000	FEED REGULATOR PIN	オクリチョウセツピン	1
47		229-12109	FEED REGULATOR PIN SPRING	オクリチョウセツピンバネ	1
48		213-36656	FEED LINK ASM.	スイハイオクリリンク (クミ)	1
49		213-36607	FEED LINK	スイハイオクリリンク	(1)
50		400-09103	CONNECTING FORKED LINK PIN	フタマタヨウドウリンクピン	(1)
51		CQ-2020000-00	OIL WICK	ユシン	(0.04)
52		SM-8050612-TP	SCREW M5X6	トメネジ M5X0.8 L=6	(1)
53		NS-6080210-SP	NUT 1/8-44	ロツカクナット 1/8-44	1
54		213-78906	FEED LINK PIN	スイハイオクリリンクピン	1
55		SD-1000801-SH	HINGE SCREW D=10 H=8	ダンネジ D=10 H=8	1
56		213-36300	BACKWARD FEED LEVER SHAFT	ギャクオクリレバージク	1
57		SS-6081810-SP	SCREW 1/8-44 L=18.0	ヒラネジ 1/8-44 L=18	1
58		CS-1201010-SH	THRUST COLLAR ASM. D=12 W=10	スラストウケ D=12 W=10 クミ	1
59		CS-1201011-SH	THRUST COLLAR D=12 W=10	スラストウケ D=12 W=10	(1)
60		SS-8660610-TP	SCREW 1/4-40 L=6	トメネジ 1/4-40 L=6	(2)
61		RE-0900000-K0	E-RING 9	Eガタトメワ 9	1
62		213-88004	REVERSE FEED CONTROL LEVER	ギャクオクリレバー	1
63		SS-6580752-TP	SCREW 1/8-40 L=7	ロツカクアナボルト 1/8-40 L=7	2

8. HOOK SHAFT & LOWER SHAFT COMPONENTS

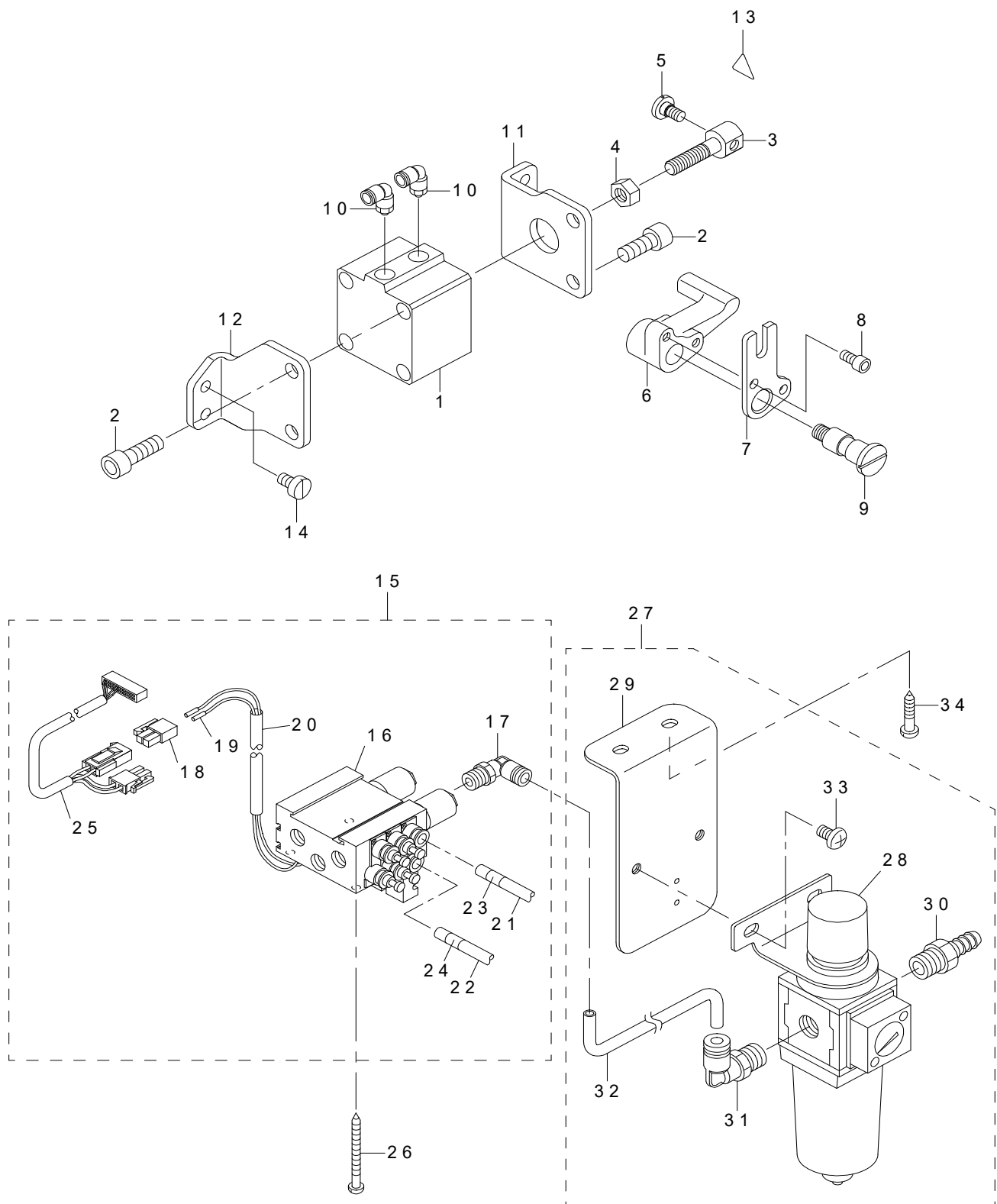
釜軸・下軸関係



REF.NO	NOTE	PART NO	DESCRIPTION	品名	Qty
1		213-35005	HOOK SHAFT BASE (RIGHT)	カマジクダイ (ミギ)	1
2		213-62009	HOOK SHAFT BASE(LEFT)	カマジクダイ (ヒダリ)	1
3		B1820-563-000	BOBBIN CASE OPENING LEVER LINK	ナカガマアンナイリンク	2
4		B1821-051-000	CRANK SCREW STUD	ナカガマ アンナイ クランクピン	2
5		CQ-2020000-00	OIL WICK	ユシン	0.02
6		NS-6110420-SP	NUT 11/64-40	ロツカクナツト 11/64-40	2
7		B1822-563-000	BOBBIN CASE OPENING LEVER CRANK	ナカガマ アンナイウデ	2
8		B1823-051-000	OPENING LEVER CRANK PIN	ナカガマ アンナイウデ ジク	2
9		SS-7111810-TP	SCREW 11/64-40 L=18	マルヒラネジ 11/64-40 L=18	2
10		CQ-2020000-00	OIL WICK	ユシン	0.02
11		B1824-563-000	BOBBIN CASE OPENING LEVER	ナカガマ アンナイ	2
12		WP-0371016-SD	WASHER 3.7X8X1	ヒラザガネ 3.7X8X1	2
13		SS-6090810-SP	SCREW 9/64-40 L=7.5	ヒラネジ 9/64-40 L=7.5	2
14	#01	101-11102	THRUST WASHER 1.3	カマジクウワメタル スラストイタ 1.3	2
15		213-78500	HOOK SHAFT UPPER METAL	カマジクウワメタル	2
16		213-34701	HOOK SHAFT LOWER METAL	カマジクシタメタル	2
17		101-09908	SADDLE INSTALLING BLOCK UPPER	カマジクタイトメ ウエ	2
18		101-12407	SADDLE INSTALLING BLOCK LOWER	カマジクタイトメ シタ	2
19		SS-6153040-SP	SCREW 15/64-28 L=30	ヒラネジ 15/64-28 L=30	2
20		WP-0850002-SP	WASHER 8.5X18X1.6	ヒラザガネ 8.5X18X1.6	2
21		SM-6082502-TP	SCREW M8 L=25	ロツカクアナボルト	2
22		B1843-563-000	OIL ADJUSTING SCREW	カマ ユリヨー チョーセツネジ	2
23		NS-6110420-SP	NUT 11/64-40	ロツカクナツト 11/64-40	2
24		B1837-526-0A0	BOBBIN CASE	ボビンケース	2
25		B1830-521-0A0	VERTICAL HOOK ASM. A	スイヘイカマ A クミ	2
26		B9117-563-000	BOBBIN	ボビン	2
27		213-61704	LOWER SHAFT	シモジク (2ホンバリ)	1
28		B1802-512-0A0-A	BUSHING ASM. FRONT	シタジク マエメタル クミ	1
29		SS-8151150-TP	SCREW 15/64-28 L=10.5	トメネジ 15/64-28 L=10.5	1
30		B1803-515-0A0	BUSHING ASM. INTERMEDIATE	シタジク ナカメタル クミ	1
31		SS-8151150-TP	SCREW 15/64-28 L=10.5	トメネジ 15/64-28 L=10.5	1
32		226-09804	FEED DRIVING CAM	ジョウゲオクリカム	1
33		SS-8660530-TP	SCREW 1/4-40 L=4.5	トメネジ 1/4-40 L=4.5	1
34	#01	B1817-051-000	HOOK DRIVING SHAFT GEAR SMALL	シヨー ネジハグルマ	2
35		SS-8660670-SP	SCREW 1/4-40 L=6.1	トメネジ 1/4-40 L=6.1	2
36		SS-8660530-TP	SCREW 1/4-40 L=4.5	トメネジ 1/4-40 L=4.5	2
37		401-62860	HOOK DRIVING SHAFT GEAR ASM	ねじ歯車 (大) 組	2
38		SS-8660810-TP	SCREW 1/4-40 L=8	トメネジ 1/4-40 L=8	(2)
39		B1816-051-000	HOOK DRIVING SHAFT GEAR LARGE	ダイ ネジハグルマ	(1)
40	#01	101-09700	THRUST WASHER A	カマジクウワメタル スラストイタ A	2
41	#01	101-09809	THRUST WASHER B	カマジクウワメタル スラストイタ B	2
42	#01	101-10906	BUSHING THRUST 1.1	カマジクウワメタル スラストイタ 1.1	2
43	#01	101-11003	THRUST WASHER 1.2	カマジクウワメタル スラストイタ 1.2	2
44	#01	101-11201	THRUST WASHER 1.4	カマジクウワメタル スラストイタ 1.4	2
45	#01	101-12506	THRUST WASHER 1.6	カマジクウワメタル スラストイタ 1.6	2
46	#01	101-12605	THRUST WASHER 1.7	カマジクウワメタル スラストイタ 1.7	2
47	#01	101-12704	THRUST WASHER 1.8	カマジクウワメタル スラストイタ 1.8	2
48	#01	400-42611	HOOK DRIVING SHAFT GEAR	カマジクネジハグルマ	2
49		SS-8110422-TP	SCREW 11/64-40 L=4	トメネジ 11/64-40 L=4	4
		NOTE(注記)	#01....SELECTIVE PARTS	選択部品	

9. AUTOMATIC PRESSER LIFTING MECHANISM COMPONENTS (OPTIONAL PARTS)

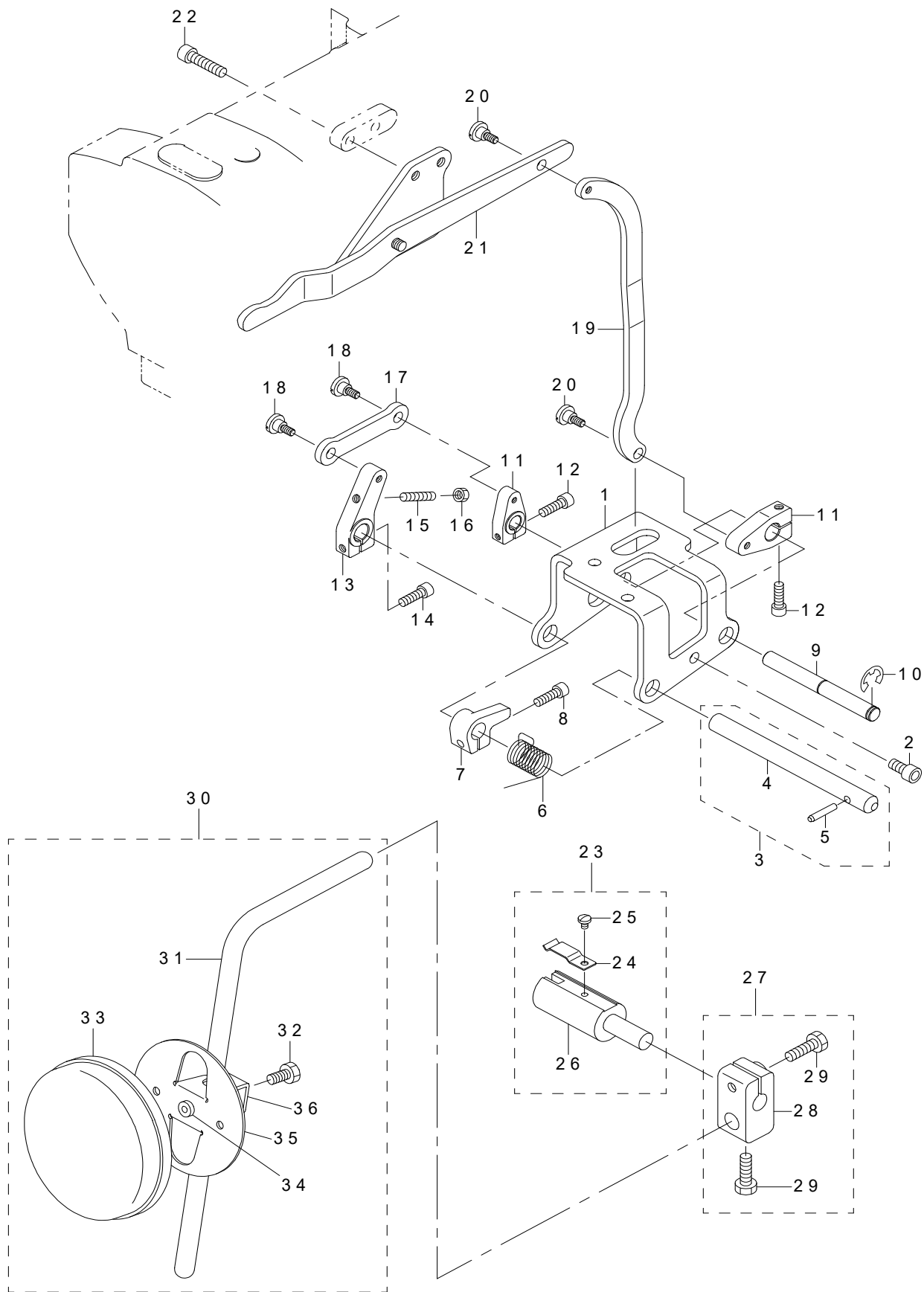
自動押え上げ装置関係 (オプション部品)



REF.NO	NOTE	PART NO	DESCRIPTION	品名	Qty
1		PA-4001501-00	AIR CYLINDER	エアシリンダ	1
2		SM-6082002-TP	SCREW M8 L=20	ロツカクアナボルト	4
3		213-56506	CYLINDER CONNECTING SCREW	シリンダレンケツネジ	1
4		NM-6080001-SE	NUT M8	ロツカクナツト M8 1シユ	1
5		SD-0720331-SP	HINGE SCREW D=7.24 H=3.3	ダンネジ D=7.24 H=3.3	1
6		213-56605	LEVER A	ジドウオサエアゲレバーA	1
7		213-56803	LEVER B	ジドウオサエアゲレバーB	1
8		SM-6051002-TP	SCREW M5X0.8 L=10	ロツカクアナボルト M5X0.8 L=10	2
9		213-56704	SHAFT	ジドウオサエアゲレバージク	1
10		PJ-3040651-01	ELBOW UNION 6XPT1/8	エルボユニオン 6XPT1/8	2
11		213-56308	CYLINDER STAY(FRONT)	シリンダステイ (マエ)	1
12		213-56407	CYLINDER STAY(REAR)	シリンダステイ (ウシロ)	1
13		CM-3002000-01	ATTENTION SEAL	ユビケガチュウイシール (16)	1
14		SS-6151040-SP	SCREW 15/64-28 L=10	ヒラネジ 15/64-28 L=10	4
15		401-03003	AIR APPARATUS(P)ASM.	エア装置 (P) (組)	1
16		400-38904	MAGNETIC VALVE(P)	電磁弁 (P)	(1)
17		GAK-29010000	ELBOW B	クイック継手B (エルボ)	(1)
18		HK-0346100-20	2-POLE NYLON PLUG	ハウジング 2P	(1)
19		HK-0346400-0A	TERMINAL FEMALE	メスターミナル バラ	(2)
20		GAK-A1503000	INSULATION TUBE	絶縁チューブ	(1)
21		BT-0600401-EB	TUBE	チューブ	(1.3)
22		BT-0600401-EB	TUBE	チューブ	(1.3)
23		HX-0029500-0A	WIRE MARK(2)	ワイヤーマーク (2)	(4)
24		HX-0029500-0B	WIRE MARK(3)	ワイヤーマーク (3)	(4)
25		401-05811	CORD ASM.	コード組	(1)
26		SK-3385001-SE	WOOD SCREW D=3.8 L=50	丸木ねじ D=3.8 L=50	4
27		400-38722	FILTER REGULATAR ASM.	フィルタレギュレータ組	1
28		PF-0552170-A0	FILTER REGULATOR	フィルタレギュレータ	(1)
29		400-38723	FILTER REGULATOR MOUNTING PLATE	フィルタレギュレータ取付板	(1)
30		401-07618	NIPPLE	継手	(1)
31		GAK-29009000	ELBOW	クイック継手A (エルボ)	(1)
32		BT-0600401-EB	TUBE	チューブ	(0.28)
33		SM-4061001-SB	SCREW M6 L=10	なべ小ねじ M6 L=10	(2)
34		SK-3482501-SE	WOOD SCREW D=4.8 L=25	丸木ねじ D=4.8 L=25	2

10. KNEE LIFTING COMPONENTS

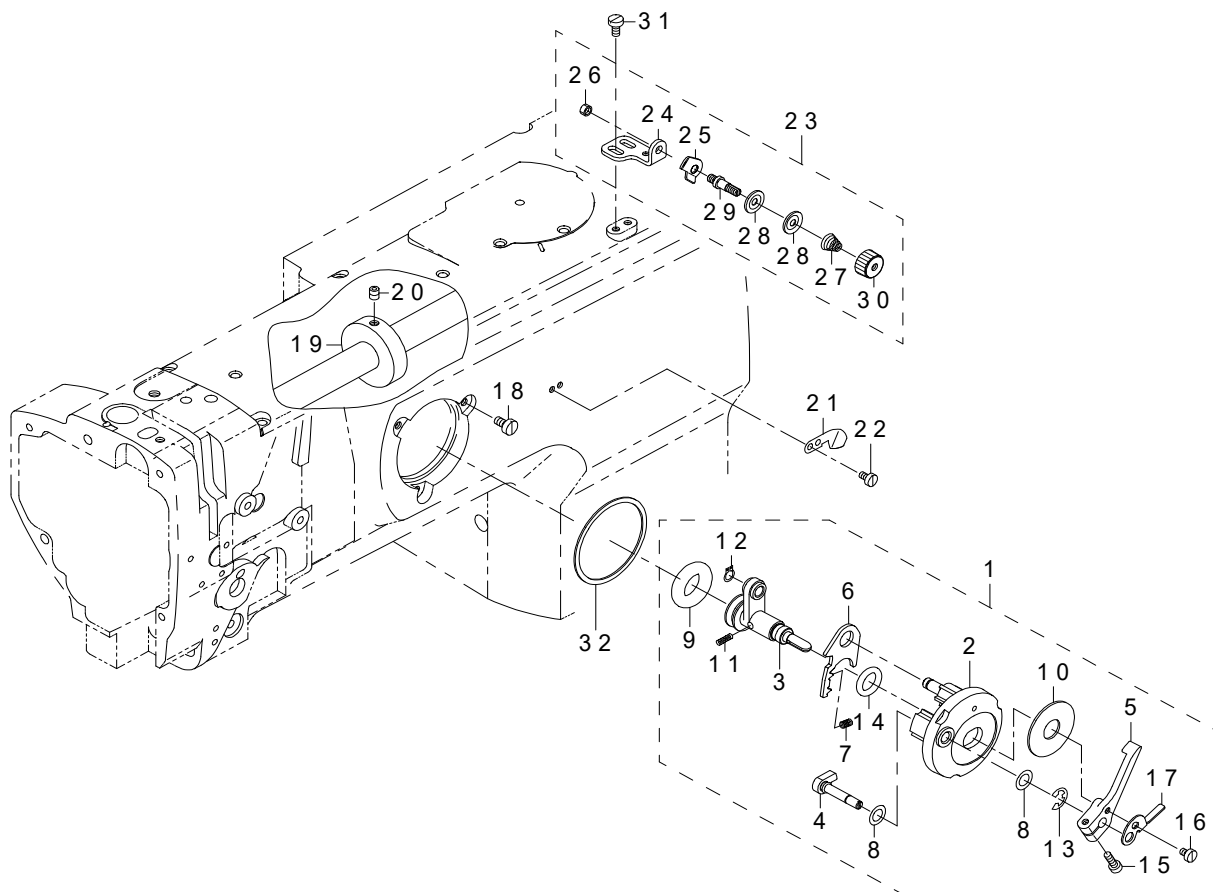
膝上げ関係



REF.NO	NOTE	PART NO	DESCRIPTION	品名	Qty
1		213-43207	KNEE LIFTER SHAFT BASIS	ヒザアゲジクドダイ	1
2		SM-6061202-TP	SCREW M6 L=12	ロツカクアナボルト M6 L=12	3
3		213-42555	KNEE LIFTER SHAFT A ASM.	ヒザアゲジクA (クミ)	1
4		213-42506	KNEE LIFTER SHAFT A	ヒザアゲジクA	(1)
5		213-42605	KNEE LIFTER SHAFT PIN	ヒザアゲジクピン	(1)
6		213-43702	KNEE LIFTER SHAFT A SPRING	ヒザアゲジクAバネ	1
7		213-43801	KNEE LIFTER SPRING RACK	ヒザアゲバネカケ	1
8		SM-6051602-TP	SCREW M5X0.8 L=16	ロツカクアナボルト M5X0.8 L=16	1
9		213-42704	KNEE LIFTER SHAFT B	ヒザアゲジクB	1
10		RE-0800000-K0	E-SHAPED SNAP RING (8MM)	Eガタトメワ 8	1
11		213-43009	KNEE LIFTER LEVER B	ヒザアゲレバーB	2
12		SM-6052002-TP	SCREW M5 L=20	ロツカクアナボルト M5X0.8 L=20	2
13		213-42803	KNEE LIFTER LEVER A	ヒザアゲレバーA	1
14		SM-6052002-TP	SCREW M5 L=20	ロツカクアナボルト M5X0.8 L=20	1
15		SM-8052502-TP	SCREW M5X0.8 L=25	トメネジ	1
16		NM-6050001-SD	NUT M5X0.8	ロツカクナツト M5X0.8 1シユ	1
17		213-42902	KNEE LIFTER LINK	ヒザアゲリンク	1
18		SD-0700451-TP	HINGE SCREW D=7 H=4.5	ダンネジ D=7 H=4.5	2
19		213-43405	KNEE LIFTER CONNECTING PLATE	ヒザアゲレンケツイタ	1
20		SD-0700451-TP	HINGE SCREW D=7 H=4.5	ダンネジ D=7 H=4.5	2
21		213-43355	KNEE LIFTER LEVER ASM.	ヒザアゲテコ (クミ)	1
22		SM-6062502-TP	SCREW M6 L=25	ロツカクアナボルト M6 L=25	2
23		228-63252	KNEE LIFTER JOINT ASM.	ヒザアゲツギテ (クミ)	1
24		B3428-521-000	PRESSER SPRING	ヒザアテジク オサエバネ	(1)
25		SS-7090510-SP	SCREW 9/64-40 L=4.6	マルヒラネジ 9/64-40 L=4.6	(1)
26		228-63203	KNEE LIFTER JOINT	ヒザアゲツギテ	(1)
27		229-32453	BRACKET ASM.	ヒザアテタテジクトリツケウデ (クミ)	1
28		229-32404	BRACKET	ヒザアテタテジクトリツケウデ	(1)
29		229-34707	SCREW	ヒザアテタテジクトリツケウデシメネジ	(2)
30		213-43157	KNEE PRESS PLATE ASM.	ヒザアテイタ (クミ)	1
31		213-43108	KNEE PRESS LEVER	ヒザアテレバー	(1)
32		SM-9061203-SE	SCREW M6 L=12	ロツカクボルト M6 L=12	(1)
33		229-34509	KNEE PAD PLATE COVER	ヒザアテイタカバー	(1)
34		229-34400	KNEE PAD PLATE RUBBER	ヒザアテイタゴム	(1)
35		229-34202	KNEE PAD PLATE	ヒザアテイタ	(1)
36		229-34301	KNEE PAD PLATE SUPPORT	ヒザアテイタササエ	(1)

11. LOWER THREAD WINDER MECHANISM COMPONENTS

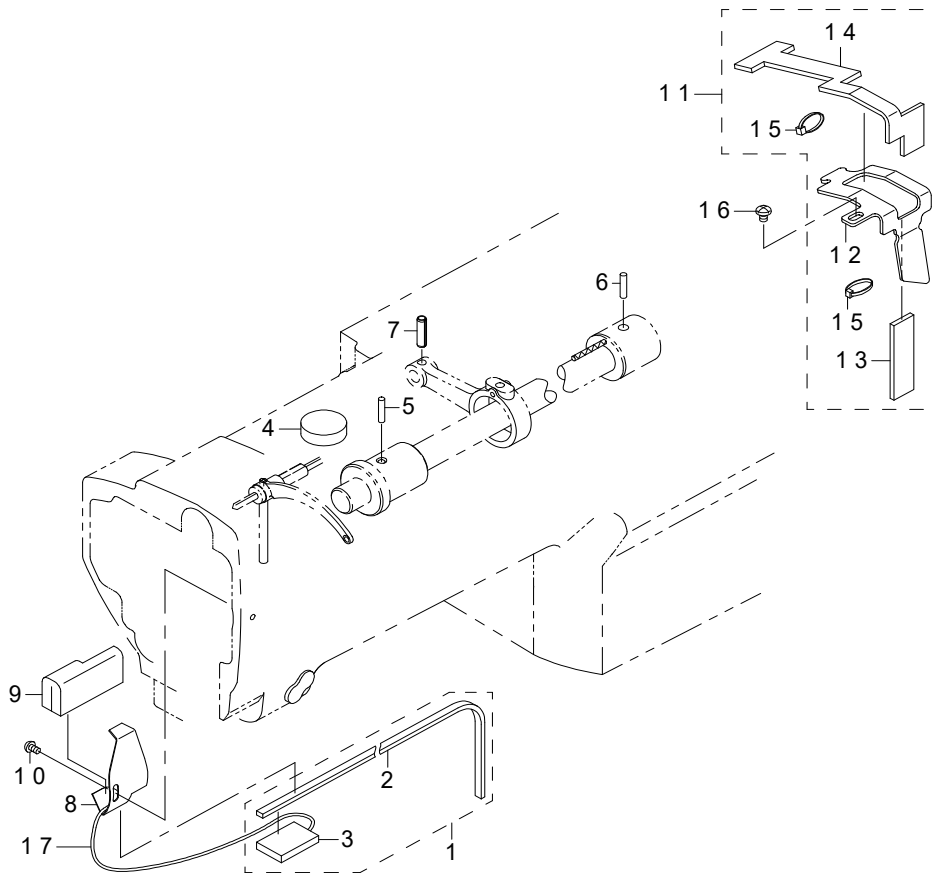
下糸巻き装置関係



REF.NO	NOTE	PART NO	DESCRIPTION	品名	Qty
1		213-57967	BOBBIN DEVICE ASM.	イトマキソウチ (クミ)	1
2		225-37658	BOBBIN FITTING BASIS COMPL.	イトマキトリツケダイ (ケツゴウ)	(1)
3		213-57959	BOBBIN SHAFT COMPL.	イトマキジク (ケツゴウ)	(1)
4		225-38151	BOBBIN CAM SHAFT COMPL.	イトマキカムジク (ケツゴウ)	(1)
5		236-36202	BOBBIN LEVER	イトマキレバー	(1)
6		213-56001	ADJUSTING PLATE	イトマキジクダイ チョウセツイタ	(1)
7		B1529-890-00C-A	PRESSUR FOOT SPRING	オサエバネ	(1)
8		106-18304	VERTICAL ROLLER WASHER	ジュウドウ ローラ ワッシャ	(2)
9		213-58205	RUBBER RING	イトマキマサツクルマ	(1)
10		B3205-210-000	CUSHION	ボビンザ	(1)
11		B1148-555-000	SPRING	オクリ チョーセツ ピンバネ	(1)
12		RC-0560711-KP	RETAINING RING	Cガタトメワ	(1)
13		RE-0500000-KO	E-RING	Eガタトメワ 5	(1)
14		RO-0922702-00	RUBBER RING	Oリング	(1)
15		SS-7091410-SP	SCREW 9/64-40 L=13.5	マルヒラネジ 9/64-40 L=13.5	(1)
16		SS-6090520-SP	SCREW 9/64-40 L=5.0	ヒラネジ 9/64-40 L=5	(1)
17		145-12503	BOBBIN ADJU	イトマキチョウセツイタ	(1)
18		SS-6110810-TP	SCREW 11/64-40 L=8	ヒラネジ 11/64-40 L=8	3
19		107-04807	BOBBIN FRICTION WHEEL	イトマキマサツグルマ	1
20		SM-8050602-TP	SCREW M5 L=6	トメネジ M5 X 0.8 L=6	2
21		105-02300	THREAD CUTTER	イトキリホジイタ	1
22		SS-6090620-SP	SCREW 9/64-40 L=6	ヒラネジ 9/64-40 L=6	2
23		213-55755	LOWER THREAD GUIDE ASM.	シタイトアンナイ (クミ)	1
24		213-55706	FITTING BASE	シタイトアンナイトリツケダイ	(1)
25		D3162-555-B00	THREAD GUIDE	ダイイチ イトチョーシボー アンナイ	(1)
26		NS-6110310-SP	NUT 11/64-40	ロツカクナツト 11/64-40	(1)
27		229-45505	THREAD TENSION SPRING	第一糸調子ばね	(1)
28		401-13092	THREAD TENSION DISK	糸巻き糸調子皿	(2)
29		213-78708	THREAD TENSION POST	ダイイチイトチョウシボウ	(1)
30		229-45703	THREAD TENSION NUT	第一糸調子ナツト	(1)
31		SM-6040800-SP	SCREW	ヒラネジ	2
32		225-38706	PACKING	イトマキトリツケダイパッキン	1

12. LUBRICATION COMPONENTS

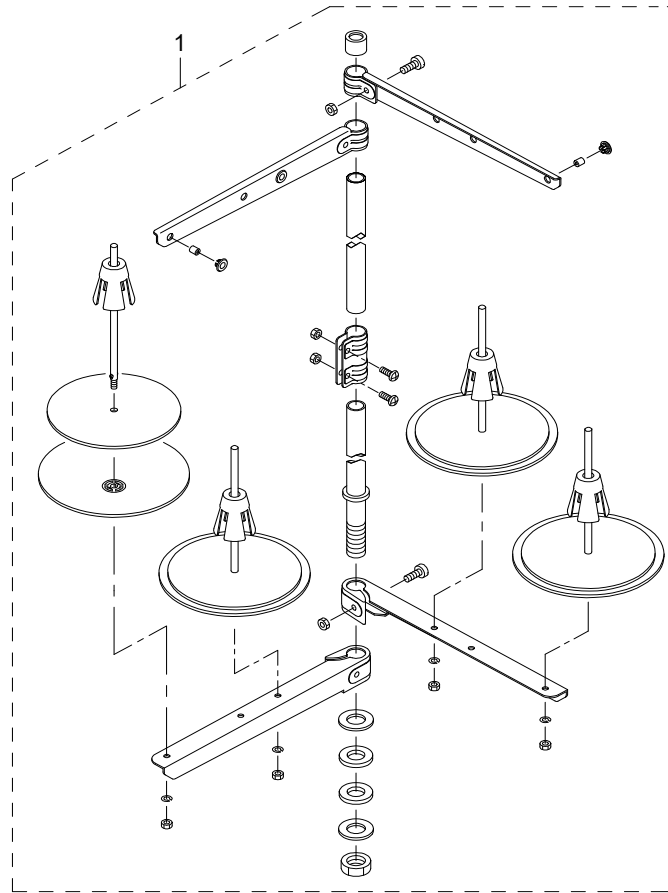
給油関係



REF.NO	NOTE	PART NO	DESCRIPTION	品名	Qty
1		213-45855	FELT (ASM.)	アームカンリユウフェルト (クミ)	1
2		213-45806	FELT B	アームカンリユウフェルトB	(1)
3		213-45905	FACE ONCE THROUGH FELT	メンブカンリユウフェルト	(1)
4		213-46002	FELT	アームキュウユフェルト	1
5		B1412-051-000	FELT	ハリボーダキ フェルト	1
6		B1412-051-000	FELT	ハリボーダキ フェルト	1
7		PS-0500202-KP	SPRING PIN 5X20	スプリングピン 5.0X20	1
8		213-47000	TAKE-UP OIL PLATE	テンピンユボウバン	1
9		213-47208	TAKE-UP LUBRICATION FELT	テンピンキュウユフェルト	1
10		SS-3090610-SP	SCREW 9/64-40 L=6	マルネジ 9/64-40 L=6	1
11		213-46358	FELT SUPPORT ASM.	フェルトササエ (クミ)	1
12		213-46309	FELT	フェルトササエ	(1)
13		213-46408	FELT	カムキュウユフェルト	(1)
14		213-46507	FEED CHANGE FELT	オクリヘンカンタイフェルト	(1)
15		EA-9500B00-00	CLIP CV-70S	ケツソクバンド 60	(2)
16		SS-4110615-SP	SCREW 11/64-40 L=6	ナベコネジ 11/64-40 L=6	1
17		CQ-2020000-00	OIL WICK	ユシン	0.2

13. THREAD STAND COMPONENTS

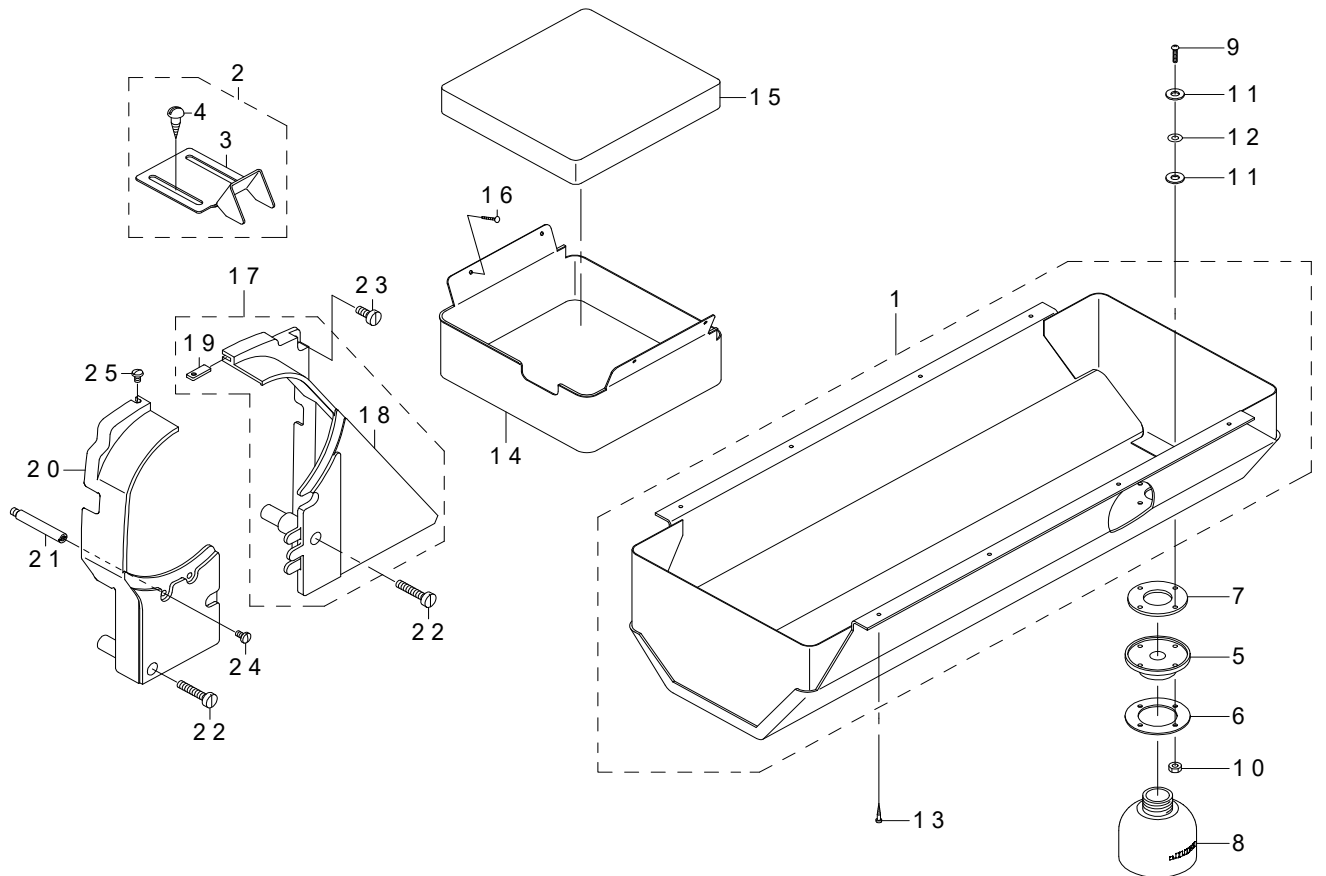
糸立装置関係



REF.NO	NOTE	PART NO	DESCRIPTION	品名	Qty
1		269-10158	THREAD STANDING DEVICE ASM.	糸立装置 (組)	1

14. BELT COVER & OIL RESERVOIR COMPONENTS

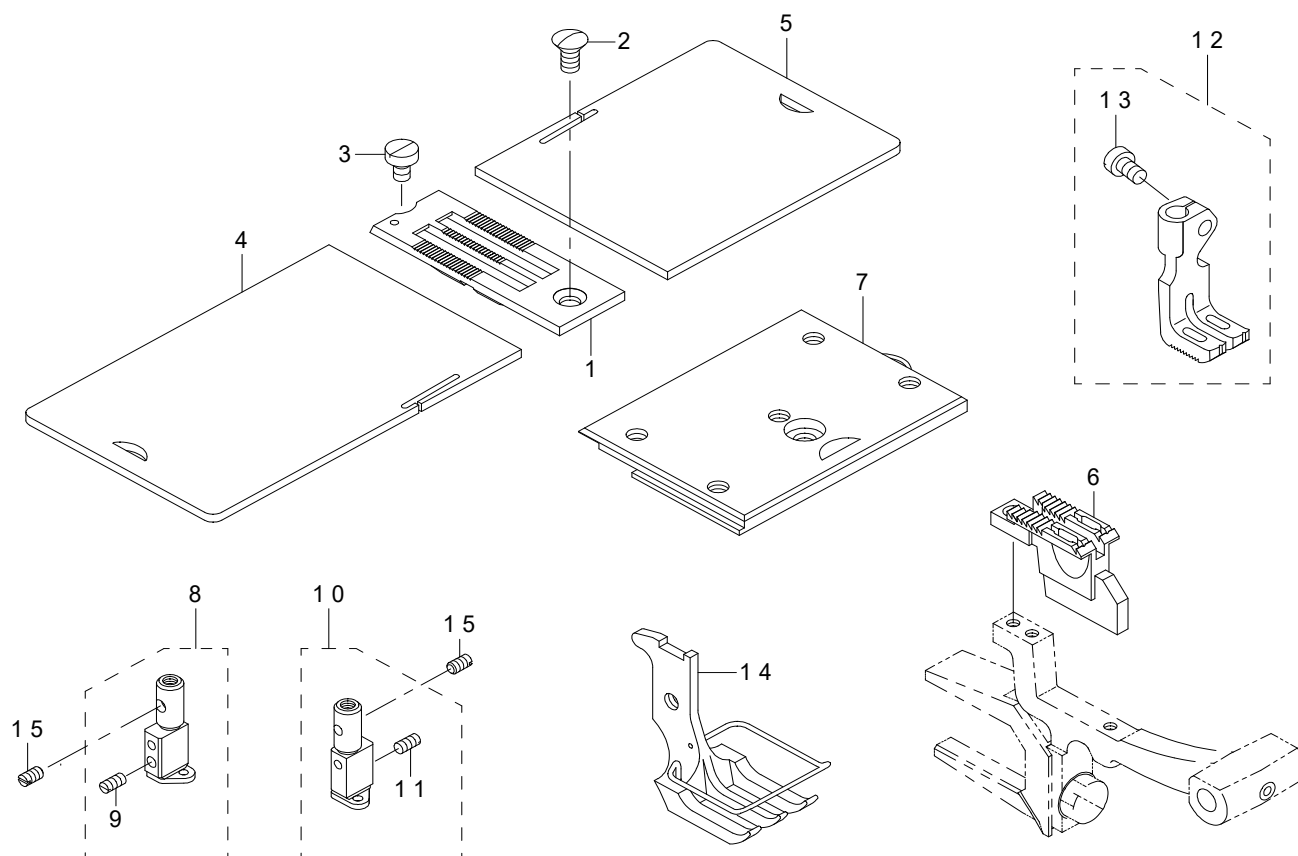
ベルトカバー・油受け関係



REF.NO	NOTE	PART NO	DESCRIPTION	品名	Qty
1		213-51457	OIL RESERVOIR ASM.	アブラウケ (クミ)	1
2		107-55254	BELT COVER C ASM. (FOR JE)	ベルトカバー-C (JEシヨウ) クミ	1
3		107-55205	BELT COVER C (JE)	ベルトカバー-C (JEシヨウ)	(1)
4	*	SK-3482501-SE	WOOD SCREW D=4.8 L=25	丸木ねじ D=4.8 L=25	(2)
5		400-25299	OIL POT JOINT	アブラヌキ	1
6		213-79003	OIL MANAGEMENT WASHER	アブラヌキサガネ	1
7		B8112-220-000	OIL SEAL	アブラヌキ オイルシール	1
8		400-25300	OIL POT	アブラビン	1
9		SM-3031401-SE	SCREW M3X0.5 L=14	マルコネジ M3X0.5 L=14	4
10		NM-6030001-SC	NUT M3	ロツカクナツト M3X0.5 1シユ	4
11		107-48101	OIL REMOVING SETSCREW PACKING	アブラヌキトメネジパッキン	8
12		WP-0320501-SC	WASHER M3	ヒラザガネ 3.2X7X0.5	4
13		SK-3241601-SC	WOOD SCREW D=2.4 L=16	マルモクネジ D=2.4 L=16	8
14		B1839-563-000	OIL RECEIVING COVER	カマジクダイ アブラダメ	1
15		B1841-563-000	OIL DRIP FELT	カマジクダイ アブラウケ	1
16		105-39906	SET NAIL	トメクギ	4
17		213-51150	BELT COVER ASM. (RIGHT)	ベルトカバー (ミギ) クミ	1
18		213-51101	BELT COVER (RIGHT)	ベルトカバー (ミギ)	(1)
19		213-51002	BELT COVER AUXILIARY PLATE	ベルトカバーホジョイタ	(1)
20		213-51200	BELT COVER (LEFT)	ベルトカバー (ヒダリ)	1
21		D8232-241-E00	BELT COVER SUPPORT A	ベルトカバー シチュウ A	1
22		SS-6153040-SP	SCREW 15/64-28 L=30	ヒラネジ 15/64-28 L=30	2
23		SS-6151440-SP	SCREW 15/64-28 L=14	ヒラネジ 15/64-28 L=14	1
24		SS-7110840-SP	SCREW 11/64-40 L=7.8	マルヒラネジ 11/64-40 L=7.8	1
25		SS-5110740-TP	SCREW 11/64-40 L=6.5	トラスネジ 11/64-40 L=6.5	1

15. GAUGE COMPONENTS (STANDARD PARTS)

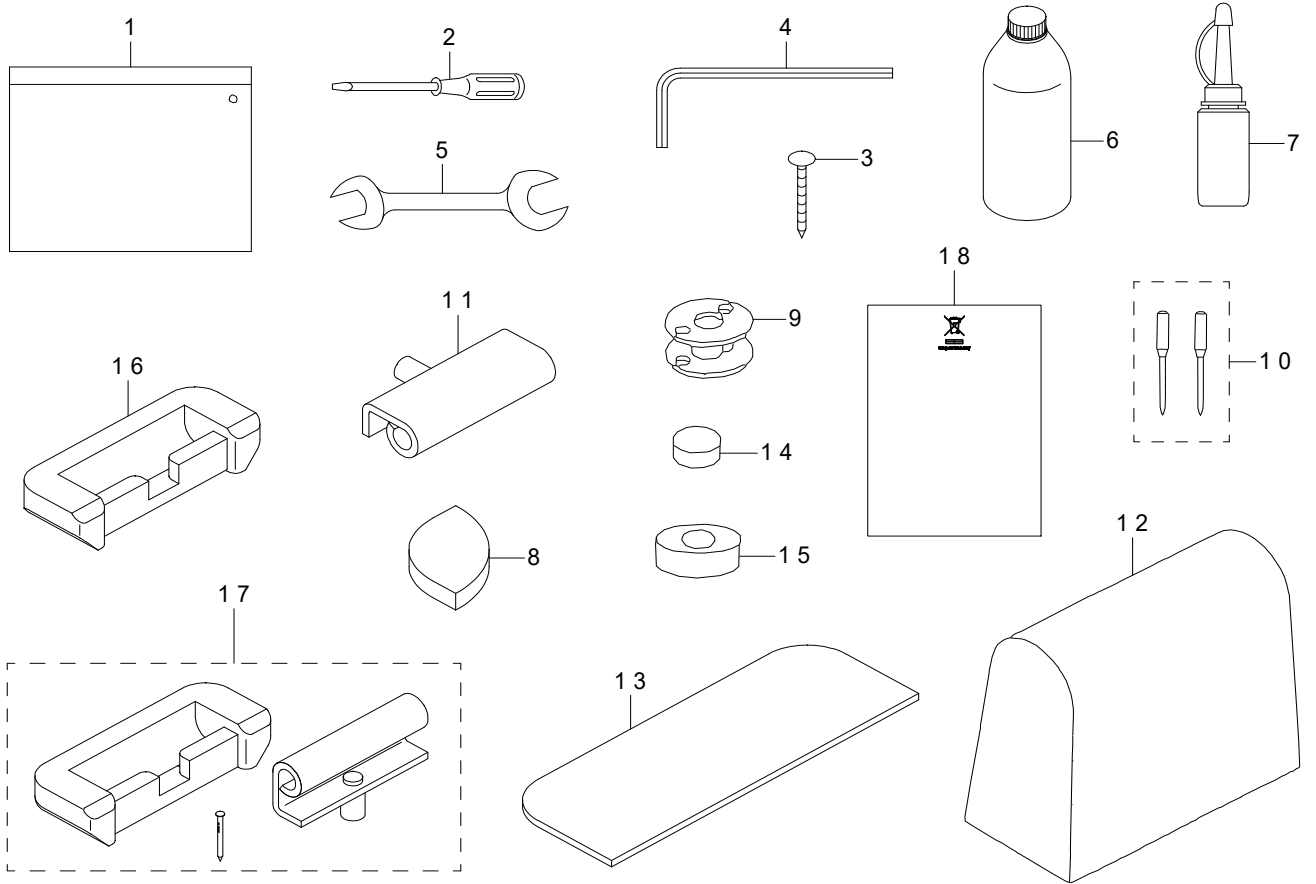
ゲージ関係 (標準品)



REF.NO	NOTE	PART NO	DESCRIPTION	品名	Qty
1	#01	B1109-521-H00	THROAT PLATE 5/16	ハリイタ 5/16	1
2		SS-2110920-TP	SCREW 11/64-40 L=8.5	マルサラネジ 11/64-40 L=8.5	1
3		SS-6090630-SP	SCREW 9/64-40 L=6	ヒラネジ 9/64-40 L=6	1
4	#01	B1112-512-E00	BED SLIDE LEFT	スベリイタ ヒダリ 7/32	1
5	#01	213-77304	BED SLIDE LIGHT	スベリイタ (ミギ) 1/8カラ1/2	1
6	#01	B1613-521-H00	FEED DOG 5/16	オクリバ 5/16 2.6X7	1
7		226-50055	BED SLIDE ASM.	スベリイタ (マエ) クミ (イトキリツキ)	1
8	#02	B1402-526-HAL-A	NEEDLE CLAMP LEFT ASM. 5/16"	ハリドメ ヒダリ 5/16 クミ	1
9		SS-8080660-TP	SCREW 1/8-44 L=5.5	トメネジ 1/8-44 L=5.5	(1)
10	#02	B1402-526-HAR-A	NEEDLE CLAMP RIGHT ASM. 5/16"	ハリドメ ミギ 5/16 クミ	1
11		SS-8080660-TP	SCREW 1/8-44 L=5.5	トメネジ 1/8-44 L=5.5	(1)
12	#01	B1470-521-HA0	WALKING FOOT ASM. 5/16	オサエ ナカアシ 5/16 クミ	1
13		SS-6110710-TP	SCREW 11/64-40 L=6.5	ヒラネジ 11/64-40 L=6.5	(1)
14	#01	213-67859	PRESSER FOOT ASM. 5/16	オサエアシ (クミ) 5/16	1
15		B1425-526-000	SCREW 1/8-44 L=6	ハリドメトメネジ	2
	NOTE(注記)		#01....EXCHANGING GAUGE PARTS #02....EXCHANGING GAUGE PARTS (ORDER FOR NEEDLE CLAMP ONLY CANNOT BE ACCEPTED.)	交換ゲージ部品 交換ゲージ部品 (針留めのための注文は できません。)	

16. ACCESSORIES PARTS COMPONENTS

付属品関係



REF.NO	NOTE	PART NO	DESCRIPTION	品名	Qty
1		214-13158	ACCESSORY BAG ASM.	フックヒンバッグ (クミ)	1
2		229-33006	SCREW DRIVER LARGE	ドライバー (ダイ)	1
3	#02	B8210-012-000	CUSHION SET NAIL	クギ (20ミリ)	8
4		B9102-057-000	WRENCH (3/32)	ロツカクボースパナ 3/32	1
5		B9113-012-000	WRENCH (9X10)	リョーグチ スパナ (シヨウ)	1
6		MDF-RX2700C0	NEW DEFRIX OIL NO.2(700CC)	デフレックスオイルN0. 2 (700CC)	1
7		B9121-012-0A0	OILER ASM.	アブラサシ クミ	1
8		B8207-012-000	CUSHION (A)	トープ クッションザ A	4
9		B9117-563-000	BOBBIN	ボビン	1
10		M1351-7B1-602	NEEDLE 135X17 #160-2	針 135X17 #160-2本入	1
11		229-26356	HINGE COMPL.	ヒンジケツゴウ	2
12		229-33303	VINYL COVER	トープビニールカバー	1
13		107-42005	SPACER	スペーサーゴム	2
14		B8206-012-000	FELT CUSHION	トープ クッション	4
15		B8209-012-000	RUBBER CUSHION	トープ ササエゴム	4
16		229-26000	RUBBER CUSHION	ゴムヒンジザ	2
17	#01	214-13257	RUBBER HINGE ASM.	ラバーヒンジ (クミ)	1
18	#03	CM-6001002-01	WEEE INFORMATION SHEET	WEEE インフォメーション シート	1
		NOTE(注記)	#01....HEAD ONLY. HEAD AND MOTOR DELIVERY ONLY	頭部のみ, 頭部とモータ出荷のみ	
			#02....COMPLETE SET DELIVERY ONLY	コンプリート出荷のみ	
			#03....FOR JE	JE 用	

17. TABLE OF EXCHANGE GAUGE PARTS

交換ゲージ部品一覧表

Needle gauge size 針 幅	Throat plate 針 板		Feed Dog 送り 歯		Feed Dog 送り 歯		Feed Dog 送り 歯		Presser Foot asm. 押 さ え 足 組	
	Ref.No	Part No.	Ref.No	Part No.	Ref.No	Part No.	Ref.No	Part No.	Ref.No	Part No.
(3/16)	1	B1109-521-D00	6	B1613-521-D00	11	B1613-521-D0A	16	B1613-521-D0B	21	213-67651
(1/4)	2	B1109-521-F00	7	B1613-521-F00	12	B1613-521-F0A	17	B1613-521-F0B	22	213-67750
(5/16)	3	B1109-521-H00	8	B1613-521-H00	13	B1613-521-H0A	18	B1613-521-H0B	23	213-67859
(3/8)	4	B1109-521-K00	9	B1613-521-K00	14	B1613-521-K0A	19	B1613-521-K0B	24	213-67958
(1/2)	5	B1109-521-L00	10	B1613-521-L00	15	B1613-521-L0A	20	B1613-521-L0B	25	213-68055

Needle gauge size 針 幅	Feed Foot asm. 送り足組		Feed Foot asm. (Option) 送り足組 (オプション)		Feed Foot asm. 送り足組		Needle clamp asm. (Left) 針 留 組 (左)		Needle clamp asm. (Right) 針 留 組 (右)		Needle clamp 針 留	
	Ref.No	Part No.	Ref.No	Part No.	Ref.No	Part No.	Ref.No	Part No.	Ref.No	Part No.	Ref.No	Part No.
(3/16)	26	B1470-521-DA0	31	213-73550			37	B1402-526-DAL-A	42	B1402-526-DAR-A	47	B1402-526-D00
(1/4)	27	B1470-521-FA0	32	213-73659			38	B1402-526-FAL-A	43	B1402-526-FAR-A	48	B1402-526-F00
(5/16)	28	B1470-521-HA0	33	213-73758			39	B1402-526-HAL-A	44	B1402-526-HAR-A	49	B1402-526-H00
(3/8)	29	B1470-521-KA0	34	213-73857	36	B1470-521-KAX	40	B1402-526-KAL-A	45	B1402-526-KAR-A	50	B1402-526-K00
(1/2)	30	B1470-521-LA0	35	213-73956			41	B1402-526-LAL-A	46	B1402-526-LAR-A	51	B1402-526-L00

Needle gauge size 針 幅	Needle clamp Thread Guide 針留め糸案内		Needle clamp Thread Guide Setscrew 針留め糸案内止ねじ		Bed Slide asm. (Left) 滑り板 (左)		Bed Slide asm. (Right) 滑り板 (右)	
	Ref.No	Part No.	Ref.No	Part No.	Ref.No	Part No.	Ref.No	Part No.
(3/16)	52	B1403-526-000	53	SS-5060310-SP	54	B1112-512-E00	56	213-77304
(1/4)								
(5/16)								
(3/8)								
(1/2)					55	B1112-521-J00		

REF.NO	NOTE	PART NO	DESCRIPTION	品名	Qty
1		B1109-521-D00	THROAT PLATE 3/16	ハリイタ 3/16	1
2		B1109-521-F00	THROAT PLATE 1/4	ハリイタ 1/4	1
3		B1109-521-H00	THROAT PLATE 5/16	ハリイタ 5/16	1
4		B1109-521-K00	THROAT PLATE 3/8	ハリイタ 3/8	1
5		B1109-521-L00	THROAT PLATE 1/2	ハリイタ 1/2	1
6		B1613-521-D00	FEED DOG 3/16	オクリバ 3/16	1
7		B1613-521-F00	FEED DOG 1/4	オクリバ 1/4	1
8		B1613-521-H00	FEED DOG 5/16	オクリバ 5/16	1
9		B1613-521-K00	FEED DOG 3/8	オクリバ 3/8	1
10		B1613-521-L00	FEED DOG 1/2	オクリバ 1/2	1
11		B1613-521-D0A	FEED DOG 3/16	オクリ 3/16	1
12		B1613-521-F0A	FEED DOG 1/4	オクリ 1/4	1
13		B1613-521-H0A	FEED DOG 5/16 2.6X5	オクリバ 5/16 2.6X5	1
14		B1613-521-K0A	FEED DOG 3/8	オクリバ 3/8	1
15		B1613-521-L0A	FEED DOG 1/2	オクリバ 1/2	1
16		B1613-521-D0B	FEED DOG 3/16	オクリ 3/16	1
17		B1613-521-F0B	FEED DOG 1/4	オクリバ 1/4	1
18		B1613-521-H0B	FEED DOG 5/16 2	オクリバ 5/16 2マル	1
19		B1613-521-K0B	FEED DOG 3/8	オクリバ 3/8	1
20		B1613-521-L0B	FEED DOG 1/2	オクリバ 1/2	1
21		213-67651	PRESSER FOOT ASM. 3/16	オサエアシ (クミ) 3/16	1
22		213-67750	PRESSER FOOT ASM. 1/4	オサエアシ (クミ) 1/4	1
23		213-67859	PRESSER FOOT ASM. 5/16	オサエアシ (クミ) 5/16	1
24		213-67958	PRESSER FOOT ASM. 3/8	オサエアシ (クミ) 3/8	1
25		213-68055	PRESSER FOOT ASM. 1/2	オサエアシ (クミ) 1/2	1
26		B1470-521-DA0	WALKING FOOT ASM. 3/16	オサエ ナカアシ 3/16 クミ	1
27		B1470-521-FA0	WALKING FOOT ASM. 1/4	オサエ ナカアシ 1/4 クミ	1
28		B1470-521-HA0	WALKING FOOT ASM. 5/16	オサエ ナカアシ 5/16 クミ	1
29		B1470-521-KA0	WALKING FOOT ASM. 3/8	オサエ ナカアシ 3/8 クミ	1
30		B1470-521-LA0	WALKING FOOT ASM. 1/2	オサエ ナカアシ 1/2 クミ	1
31		213-73550	WALKING FOOT ASM. 3/16	オサエアシ (クミ) 3/16	1
32		213-73659	WALKING FOOT ASM. 1/4	オサエアシ (クミ) 1/4	1
33		213-73758	WALKING FOOT ASM. 5/16	オサエアシ (クミ) 5/16	1
34		213-73857	WALKING FOOT ASM. 3/8	オサエアシ (クミ) 3/8	1
35		213-73956	WALKING FOOT ASM. 1/2	オサエアシ (クミ) 1/2	1
36		B1470-521-KAX	WALKING FOOT ASM. 3/8	オサエ ナカアシ 3/8 クミ	1
37		B1402-526-DAL-A	NEEDLE CLAMP LEFT ASM. 3/16"	ハリドメ ヒダリ 3/16 クミ	1
38		B1402-526-FAL-A	NEEDLE CLAMP LEFT ASM. 1/4	ハリドメ ヒダリ 1/4 クミ	1
39		B1402-526-HAL-A	NEEDLE CLAMP LEFT ASM. 5/16"	ハリドメ ヒダリ 5/16 クミ	1
40		B1402-526-KAL-A	NEEDLE CLAMP LEFT ASM. 3/8"	ハリドメ ヒダリ 3/8 クミ	1
41		B1402-526-LAL-A	NEEDLE CLAMP LEFT ASM. 1/2	ハリドメ ヒダリ 1/2 クミ	1
42		B1402-526-DAR-A	NEEDLE CLAMP RIGHT ASM. 3/16"	ハリドメ ミギ 3/16 クミ	1
43		B1402-526-FAR-A	NEEDLE CLAMP RIGHT ASM. 1/4	ハリドメ ミギ 1/4 クミ	1
44		B1402-526-HAR-A	NEEDLE CLAMP RIGHT ASM. 5/16"	ハリドメ ミギ 5/16 クミ	1
45		B1402-526-KAR-A	NEEDLE CLAMP RIGHT ASM. 3/8"	ハリドメ ミギ 3/8 クミ	1
46		B1402-526-LAR-A	NEEDLE CLAMP RIGHT ASM. 1/2	ハリドメ ミギ 1/2 クミ	1
47		B1402-526-D00	NEEDLE CLAMP 3/16"	ハリドメ 3/16	1
48		B1402-526-F00	NEEDLE CLAMP 1/4	ハリドメ 1/4	1
49		B1402-526-H00	NEEDLE CLAMP 5/16	ハリドメ 5/16	1
50		B1402-526-K00	NEEDLE CLAMP 3/8	ハリドメ 3/8	1
51		B1402-526-L00	NEEDLE CLAMP 1/2	ハリドメ 1/2	1
52		B1403-526-000	THREAD GUIDE	ハリドメ イトアンナイ	1
53		SS-5060310-SP	SCREW 3/32-56 L=2.8	トラスネジ 3/32-56 L=2.8	1
54		B1112-512-E00	BED SLIDE LEFT	スベリイタ ヒダリ 7/32	1
55		B1112-512-J00	BED SLIDE LEFT	スベリイタ ヒダリ 7/8	1
56		213-77304	BED SLIDE LIGHT	スベリイタ (ミギ) 1/8カラ1/2	1

18. LIST FOR INFORMATION OF CHANGE

変更情報リスト

As to the place changed, refer to the corresponding Rev. No.
 When previous parts (Obsoleted part) and new parts (Added parts) are
 not interchangeable with each other:
 In this case, even obsoleted parts (D.) can be ordered with the
 obsoleted part number, so select the parts with changed dates and
 place your orders.

変更箇所は、該当Rev. No. 版をご参照ください。
 部品の互換性がない変更の場合は、削除された品番でも、ご注文できます。

No. 1281-11・・・Rev. No.

*A: Added parts追加部品 / D: Obsoleted parts削除部品 / E: Erratum訂正

* Rev. No.	Page 頁	Ref. No.	Parts No. 品番	* Rev. No.	Page 頁	Ref. No.	Parts No. 品番		
				A	11	4	30	402-41375	
D	10	12	17	B1414-555-000	A	11	12	17	400-90058
D	10	12	21	B1414-555-000	A	11	12	21	400-90058
D	10	24	4	SK-3482500-SC	A	11	24	4	SK-3482501-SE

NUMERICAL INDEX OF PARTS

索引

PART NO 品番	PAGE 頁	REF NO	PART NO 品番	PAGE 頁	REF NO	PART NO 品番	PAGE 頁	REF NO	PART NO 品番	PAGE 頁	REF NO
BT-0600401-EB	18	21	B1438-526-000	8	3	B3143-527-000	6	49	RC-0560711-KP	21	12
BT-0600401-EB	18	22	B1439-528-000	8	11	B3205-210-000	21	10	RE-0500000-K0	4	45
BT-0600401-EB	18	32	B1440-526-000	6	2	B3428-521-000	20	24	RE-0500000-K0	21	13
B1104-051-000	2	39	B1441-526-000	6	4	B8112-220-000	24	7	RE-0500711-KP	14	8
B1109-521-D00	28	1	B1442-526-000	6	6	B8206-012-000	26	14	RE-0700000-K0	8	36
B1109-521-F00	28	2	B1443-526-00A	6	7	B8207-012-000	26	8	RE-0800000-K0	20	10
B1109-521-H00	25	1	B1449-526-000	6	51	B8209-012-000	26	15	RE-0900000-K0	14	61
B1109-521-H00	28	3	B1450-526-000	8	42	B8210-012-000	26	3	RO-0922702-00	14	45
B1109-521-K00	28	4	B1451-526-000	8	37	B9102-057-000	26	4	RO-0922702-00	21	14
B1109-521-L00	28	5	B1452-526-000	8	53	B9113-012-000	26	5			
B1111-563-000	2	35	B1453-526-00A	8	51	B9117-563-000	16	26	SB-1200002-00	4	52
B1112-512-E00	25	4	B1453-526-00B	8	64	B9117-563-000	26	9	SD-0380551-SL	2	26
B1112-512-E00	28	54	B1453-526-00C	8	65	B9121-012-0A0	26	7	SD-0450401-SP	8	44
B1112-512-J00	28	55	B1455-526-000	8	9				SD-0470281-SP	6	24
B1132-521-000	2	25	B1462-053-000	12	47	CM-3002000-01	2	40	SD-0601171-SP	6	53
B1148-555-000	21	11	B1465-526-000	12	23	CM-3002000-01	18	13	SD-0640322-TP	4	41
B1214-019-000	4	32	B1468-053-000	12	26	CM-3013000-01	2	52	SD-0640322-TP	4	42
B1308-055-000	4	35	B1470-521-DA0	28	26	CM-6001002-01	26	18	SD-0700451-TP	20	18
B1310-055-000	4	37	B1470-521-FA0	28	27	CQ-2020000-00	4	9	SD-0700451-TP	20	20
B1312-563-000-A	4	20	B1470-521-HA0	25	12	CQ-2020000-00	4	19	SD-0720331-SP	18	5
B1313-055-000	4	47	B1470-521-HA0	28	28	CQ-2020000-00	14	9	SD-0800402-TP	14	34
B1314-055-000	4	39	B1470-521-KAX	28	36	CQ-2020000-00	14	51	SD-0800481-SP	12	45
B1401-526-0A0	8	17	B1470-521-KA0	28	29	CQ-2020000-00	16	5	SD-0900701-TP	14	21
B1401-526-000	8	18	B1470-521-LA0	28	30	CQ-2020000-00	16	10	SD-1000801-SH	14	55
B1402-526-DAL-A	28	37	B1501-241-H00	12	39	CQ-2020000-00	22	17	SK-3241601-SC	24	13
B1402-526-DAR-A	28	42	B1502-246-000	12	44	CQ-2520000-00	8	34	SK-3385001-SE	18	26
B1402-526-D00	28	47	B1510-141-H00	12	43	CQ-3000000-F0	12	15	SK-3482501-SE	18	34
B1402-526-FAL-A	28	38	B1510-155-000	12	31	CQ-3030000-00	4	8	SK-3482501-SE	24	4
B1402-526-FAR-A	28	43	B1510-526-000-A	8	50	CQ-5050000-00	4	11	SM-3031401-SE	24	9
B1402-526-F00	28	48	B1529-890-00C-A	21	7	CS-1201010-SH	14	58	SM-4061001-SB	18	33
B1402-526-HAL-A	25	8	B1604-012-000-A	14	7	CS-1201011-SH	14	59	SM-6040800-SP	21	31
B1402-526-HAL-A	28	39	B1610-512-000	14	39				SM-6051002-TP	18	8
B1402-526-HAR-A	25	10	B1613-521-D0A	28	11	D1455-055-B00	12	33	SM-6051602-TP	20	8
B1402-526-HAR-A	28	44	B1613-521-D0B	28	16	D1456-055-B00	12	32	SM-6052002-TP	20	12
B1402-526-H00	28	49	B1613-521-D00	28	6	D3162-555-B00	21	25	SM-6052002-TP	20	14
B1402-526-KAL-A	28	40	B1613-521-FOA	28	12	D8232-241-E00	24	21	SM-6061202-TP	20	2
B1402-526-KAR-A	28	45	B1613-521-F0B	28	17				SM-6061802-TP	14	40
B1402-526-K00	28	50	B1613-521-F00	28	7	EA-9500B00-00	12	14	SM-6062502-TP	12	37
B1402-526-LAL-A	28	41	B1613-521-H0A	28	13	EA-9500B00-00	22	15	SM-6062502-TP	20	22
B1402-526-LAR-A	28	46	B1613-521-H0B	28	18	EA-9500B01-00	10	12	SM-6082002-TP	18	2
B1402-526-L00	28	51	B1613-521-H00	25	6				SM-6082502-TP	16	21
B1403-526-000	28	52	B1613-521-H00	28	8	GAK-A1503000	18	20	SM-8050502-TP	14	6
B1404-526-000	8	19	B1613-521-K0A	28	14	GAK-29009000	18	31	SM-8050602-TP	21	20
B1405-526-000	8	20	B1613-521-K0B	28	19	GAK-29010000	18	17	SM-8050612-TP	14	52
B1406-526-000	8	21	B1613-521-K00	28	9				SM-8052502-TP	20	15
B1407-526-000	8	22	B1613-521-LOA	28	15	HK-0346100-20	18	18	SM-8060602-TP	4	28
B1408-526-000	4	7	B1613-521-LOB	28	20	HK-0346400-0A	18	19	SM-8080802-TP	10	2
B1409-526-000	8	23	B1613-521-L00	28	10	HX-0029500-0A	18	23	SM-8080812-TP	4	13
B1410-526-000	8	28	B1639-051-000	4	46	HX-0029500-0B	18	24	SM-9061203-SE	20	32
B1410-771-000	10	5	B1802-512-0A0-A	16	28				SS-2060410-SP	8	33
B1412-051-000	8	31	B1803-515-0A0	16	30	MDF-RX2700C0	26	6	SS-2090520-SL	2	31
B1412-051-000	22	5	B1816-051-000	16	39	M1351-7B1-600	8	55	SS-2090710-TP	2	21
B1412-051-000	22	6	B1817-051-000	16	34	M1351-7B1-602	26	10	SS-2090710-TP	2	27
B1412-526-0A0	8	24	B1820-563-000	16	3				SS-2090710-TP	2	32
B1414-232-000	10	4	B1821-051-000	16	4	NM-6030001-SC	24	10	SS-2110920-TP	25	2
B1415-526-000	8	25	B1822-563-000	16	7	NM-6050001-SD	20	16	SS-3090610-SP	22	10
B1416-528-000	8	26	B1823-051-000	16	8	NM-6050001-SP	6	5	SS-4110515-SP	2	36
B1417-526-000	8	39	B1824-563-000	16	11	NM-6050001-SP	6	8	SS-4110615-SP	6	55
B1419-526-000	8	40	B1830-521-0A0	16	25	NM-6050550-SD	6	3	SS-4110615-SP	22	16
B1420-526-0A0	8	29	B1837-526-0A0	16	24	NM-6080001-SE	18	4	SS-4110815-SP	2	5
B1420-526-000	8	30	B1839-563-000	24	14	NS-6080210-SP	14	53	SS-4110815-SP	2	12
B1422-526-000	8	32	B1841-563-000	24	15	NS-6110310-SP	6	25	SS-4110815-SP	2	15
B1423-526-000	8	41	B1843-563-000	16	22	NS-6110310-SP	21	26	SS-4110815-SP	2	44
B1425-526-000	8	27	B1905-526-000	4	3	NS-6110420-SP	16	6	SS-4110815-SP	2	49
B1425-526-000	25	15	B1906-526-000	4	4	NS-6110420-SP	16	23	SS-4111215-SP	2	2
B1427-526-000	8	13	B1907-526-000	4	5	NS-6110530-SP	12	35	SS-5060310-SP	28	53
B1431-526-000	8	8	B3120-125-000	6	35	NS-6620310-SP	6	17	SS-5090610-SP	2	19
B1431-528-000	8	14	B3127-051-000	6	21	NS-6680320-SP	14	22	SS-5110740-TP	24	25
B1432-528-000	8	15	B3127-527-000	6	22				SS-6081810-SP	14	57
B1434-528-0A0	8	1	B3129-053-000	6	34	PA-4001501-00	18	1	SS-6090520-SP	21	16
B1434-528-000	8	2	B3137-527-0A0	6	46	PF-0552170-A0	18	28	SS-6090540-SP	8	45
B1435-526-000	8	6	B3138-527-000	6	43	PJ-3040651-01	18	10	SS-6090620-SP	21	22
B1436-526-000	8	7	B3139-527-000	6	47	PS-0400222-K0	8	47	SS-6090630-SP	25	3
B1437-526-00A	8	4	B3141-527-000	6	39	PS-0500202-KP	22	7	SS-6090810-SP	16	13
B1437-526-000	8	5	B3142-527-000	6	48	PS-0600502-KP	6	15	SS-6090910-TP	12	27

NUMERICAL INDEX OF PARTS

索引

PART NO 品番	PAGE 頁	REF NO	PART NO 品番	PAGE 頁	REF NO	PART NO 品番	PAGE 頁	REF NO	PART NO 品番	PAGE 頁	REF NO
SS-6091022-TP	8	58	SS-9111010-SP	6	9	213-36805	14	41	213-67859	25	14
SS-6110430-TP	6	13	SS-9151440-CP	14	4	213-37209	14	38	213-67859	28	23
SS-6110610-TP	12	20				213-37308	14	33	213-67958	28	24
SS-6110710-TP	25	13	TA-0750704-R0	2	51	213-37407	14	26	213-68055	28	25
SS-6110810-TP	21	18	TA-0750704-R0	4	54	213-37506	14	23	213-73550	28	31
SS-6111610-SP	14	37	TA-0750704-R0	12	10	213-37605	14	35	213-73659	28	32
SS-6120930-TP	14	42	TA-1050504-R0	2	33	213-37704	14	24	213-73758	28	33
SS-6121610-TP	14	16	TA-1250406-R0	2	3	213-37803	14	27	213-73857	28	34
SS-6121860-SP	14	43	TA-1250504-R0	2	13	213-37902	14	31	213-73956	28	35
SS-6151040-SP	18	14	TA-1250504-R0	2	50	213-38306	14	29	213-75258	2	1
SS-6151210-SP	2	34				213-38603	8	54	213-75308	2	16
SS-6151440-SP	24	23	WP-0320501-SC	24	12	213-38900	10	3	213-75456	6	18
SS-6151920-SP	12	30	WP-0371016-SD	16	12	213-39007	10	9	213-75704	4	12
SS-6152440-SP	10	10	WP-0450801-SP	6	50	213-39056	10	8	213-75803	8	49
SS-6153040-SP	16	19	WP-0480856-SP	8	43	213-39304	10	6	213-75852	8	48
SS-6153040-SP	24	22	WP-0482086-SD	12	34	213-40401	12	1	213-75902	10	1
SS-6580752-TP	14	63	WP-0501016-SP	6	56	213-40500	12	2	213-76009	8	60
SS-6621210-SP	2	43	WP-0501046-SC	12	18	213-40906	12	52	213-76157	12	25
SS-6621210-SP	6	16	WP-0621016-SD	14	5	213-41151	12	46	213-76207	8	56
SS-6661110-SP	4	61	WP-0850002-SP	16	20	213-41300	12	28	213-76306	12	19
SS-7090510-SP	6	42				213-42506	20	4	213-76405	8	38
SS-7090510-SP	20	25	101-07902	14	3	213-42555	20	3	213-76504	8	62
SS-7090610-SP	14	30	101-09700	16	40	213-42605	20	5	213-77007	6	10
SS-7090620-TP	8	12	101-09809	16	41	213-42704	20	9	213-77155	6	1
SS-7090910-TP	14	32	101-09908	16	17	213-42803	20	13	213-77304	25	5
SS-7091410-SP	21	15	101-10906	16	42	213-42902	20	17	213-77304	28	56
SS-7110710-SP	4	24	101-11003	16	43	213-43009	20	11	213-78302	12	5
SS-7110710-SP	6	57	101-11102	16	14	213-43108	20	31	213-78302	14	13
SS-7110830-SP	8	46	101-11201	16	44	213-43157	20	30	213-78500	16	15
SS-7110840-SP	24	24	101-12407	16	18	213-43207	20	1	213-78708	21	29
SS-7110910-SP	8	57	101-12506	16	45	213-43355	20	21	213-78906	14	54
SS-7110910-SP	12	51	101-12605	16	46	213-43405	20	19	213-79003	24	6
SS-7110910-TP	12	42	101-12704	16	47	213-43702	20	6	213-87402	4	25
SS-7110910-TP	14	25	101-24204	6	27	213-43801	20	7	213-87501	4	31
SS-7111410-SP	14	11	101-24303	6	31	213-45806	22	2	213-87600	4	34
SS-7111810-TP	16	9	102-01200	2	37	213-45855	22	1	213-87709	4	33
SS-7112420-SP	8	59	102-05201	14	20	213-45905	22	3	213-87808	4	38
SS-7120760-SP	4	53	103-21107	6	14	213-46002	22	4	213-87907	4	44
SS-7150910-TP	2	17	105-02300	21	21	213-46309	22	12	213-88004	14	62
SS-7621040-SP	2	7	105-09701	12	22	213-46358	22	11	213-88400	8	16
SS-8080310-SP	8	52	105-39906	24	16	213-46408	22	13	214-02300	4	27
SS-8080660-TP	25	9	106-18304	21	8	213-46507	22	14	214-06103	12	48
SS-8080660-TP	25	11	106-97506	6	54	213-47000	22	8	214-08505	2	23
SS-8090410-TP	8	10	106-97605	6	20	213-47109	12	13	214-08554	2	22
SS-8110422-TP	16	49	107-04807	21	19	213-47208	22	9	214-13158	26	1
SS-8110520-TP	6	11	107-41106	6	28	213-47406	10	11	214-13257	26	17
SS-8110750-SP	8	61	107-42005	26	13	213-48206	6	59	214-37900	12	36
SS-8111010-TP	4	43	107-48101	24	11	213-48909	2	47	225-37658	21	2
SS-8111010-TP	8	35	107-55205	24	3	213-51002	24	19	225-38151	21	4
SS-8111010-TP	12	38	107-55254	24	2	213-51101	24	18	225-38706	21	32
SS-8150510-TP	8	63	110-45101	6	29	213-51150	24	17	226-02601	2	45
SS-8150710-SP	12	9	110-72402	6	30	213-51200	24	20	226-04300	4	62
SS-8150710-TP	4	48	119-56802	6	36	213-51457	24	1	226-09309	14	15
SS-8150710-TP	4	59	131-38201	6	32	213-53008	4	23	226-09408	14	12
SS-8150822-TP	4	6	145-12503	21	17	213-55706	21	24	226-09804	16	32
SS-8150822-TP	4	63	179-12106	2	24	213-55755	21	23	226-17609	6	44
SS-8150822-TP	14	28				213-55904	2	6	226-17708	6	38
SS-8151150-TP	14	14	213-31202	2	9	213-56001	21	6	226-17807	6	37
SS-8151150-TP	16	29	213-31400	2	4	213-56308	18	11	226-17906	6	33
SS-8151150-TP	16	31	213-31756	2	8	213-56407	18	12	226-18102	6	23
SS-8151550-SP	4	57	213-31806	2	10	213-56506	18	3	226-18706	6	19
SS-8660530-TP	16	33	213-32002	2	11	213-56605	18	6	226-18805	6	45
SS-8660530-TP	16	36	213-32200	2	42	213-56704	18	9	226-18904	6	40
SS-8660610-TP	12	8	213-32309	2	14	213-56803	18	7	226-18904	6	41
SS-8660610-TP	14	19	213-32705	4	1	213-57959	21	3	226-19100	2	38
SS-8660610-TP	14	60	213-33000	4	2	213-57967	21	1	226-50055	25	7
SS-8660612-TP	4	40	213-33109	4	18	213-58205	21	9	226-80607	4	10
SS-8660612-TP	12	3	213-33406	4	56	213-61407	2	46	226-87453	6	12
SS-8660670-SP	16	35	213-33703	4	58	213-61704	16	27	226-89053	6	26
SS-8660810-TP	4	17	213-34008	4	29	213-62009	16	2	226-89103	6	52
SS-8660810-TP	4	22	213-34701	16	16	213-64104	14	10	228-14909	10	13
SS-8660810-TP	16	38	213-35005	16	1	213-64203	14	2	228-63203	20	26
SS-8661030-SP	4	51	213-36300	14	56	213-64252	14	1	228-63252	20	23
SS-8680540-SP	4	14	213-36607	14	49	213-67651	28	21	228-77609	2	48
SS-8680730-SP	4	15	213-36656	14	48	213-67750	28	22	229-01805	2	41

NUMERICAL INDEX OF PARTS

索引

PART NO 品番	PAGE 頁	REF NO	PART NO 品番	PAGE 頁	REF NO	PART NO 品番	PAGE 頁	REF NO	PART NO 品番	PAGE 頁	REF NO
229-04106	12	7									
229-04106	14	18									
229-04155	12	6									
229-04155	14	17									
229-11804	14	44									
229-12000	14	46									
229-12109	14	47									
229-26000	26	16									
229-26356	26	11									
229-32404	20	28									
229-32453	20	27									
229-33006	26	2									
229-33303	26	12									
229-34202	20	35									
229-34301	20	36									
229-34400	20	34									
229-34509	20	33									
229-34707	20	29									
229-45505	21	27									
229-45703	21	30									
230-06406	6	58									
230-10606	12	50									
232-08507	2	29									
232-08556	2	28									
232-08606	2	30									
236-36202	21	5									
262-25201	12	29									
269-10158	23	1									
400-09103	14	50									
400-16148	4	55									
400-18339	12	16									
400-18340	12	53									
400-19926	14	36									
400-25299	24	5									
400-25300	24	8									
400-27746	10	7									
400-33026	12	12									
400-33027	12	11									
400-33030	12	24									
400-33031	12	41									
400-33032	12	40									
400-34204	12	49									
400-38692	4	60									
400-38700	4	49									
400-38702	4	50									
400-38722	18	27									
400-38723	18	29									
400-38904	18	16									
400-39326	12	4									
400-42611	16	48									
400-90058	12	17									
400-90058	12	21									
401-03003	18	15									
401-05811	18	25									
401-07618	18	30									
401-08674	2	18									
401-08675	2	20									
401-13092	21	28									
401-13224	4	36									
401-43083	4	26									
401-62860	16	37									
401-97296	4	21									
401-97297	4	16									
402-41375	4	30									