

Cylinder-bed, 1-Needle, Unison-feed, Lockstitch Machine (Large Hook)

筒型一本針本縫総合送りマシン (大釜)

LS-1342

**Cylinder-bed, 1-Needle, Unison-feed, Lockstitch Machine
with Automatic Thread Trimmer (Large Hook)**

筒型一本針本縫総合送り自動糸切りマシン (大釜)

LS-1342-7

PARTS LIST

HOW TO MAKE USE OF THIS PARTS LIST

1.Explanation of codes

1)"*" mark.....means this part is changed from the previous parts book.

As to the details of the change, refer to the "List for information of change".

2)"#01".....refer to "Note" explanation at bottom of page.

2.Codes on the "Qty" column

- Each numeral indicates the number of parts required.
- "0.1" and "2.5" indicate the length (in meters) of the respective parts.

3.Parentheses mean that the corresponding part is a subpart that constructs an assembly part.

4.Dotted lines on the Figures indicate assembly parts.

パーツリストご利用に際して

1."注記"欄の記号説明

1)"*"印..... 前回のパーツブックに比較して今回変更された部品を意味します。
変更内容は、"変更情報リスト"を参照してください。

2)"#01"..... ページ下の"注記"の説明を参照してください。

2.数量欄の数字は、個数を表し、0.1、2.5等の数値は、長さ(単位メートル)を表します。

3.数量欄の()は、組部品を構成している子部品であることを意味します。

4.イラストページの-----枠は、組構成であることを意味します。

CONTENTS

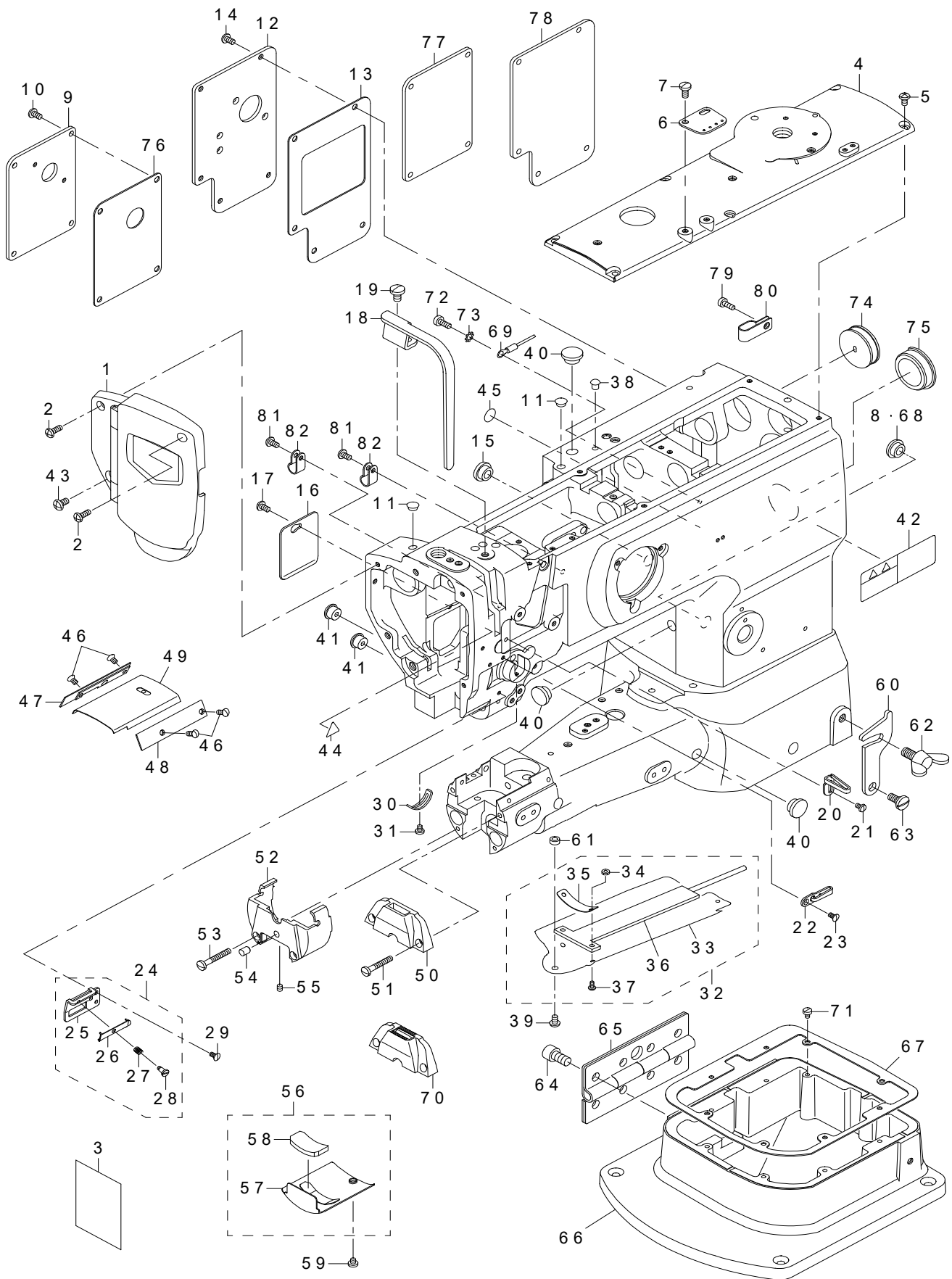
目次

1. FRAME & MISCELLANEOUS COVER COMPONENTS	1
頭部・外装関係	
2. UPPER SHAFT DRIVING & BALANCE COMPONENTS	3
上軸・天秤関係	
3. NEEDLE BAR ROCKING COMPONENTS	4
針棒揺動関係	
4. PRESSURE ADJUSTING & UPPER FEED MECHANISM COMPONENTS	5
押え圧調節・上送り関係	
5. FEED MECHANISM COMPONENTS	7
送り関係	
6. HOOK SHAFT & LOWER SHAFT COMPONENTS	9
釜軸・下軸関係	
7. THREAD TRIMMER COMPONENTS (FOR LS-1342-7)	11
糸切り関係 (LS - 1342-7用)	
8. AUTOMATIC BACK COMPONENTS (FOR LS-1342-7)	12
自動バック関係 (LS - 1342-7用)	
9. CONTROL DEVICE COMPONENTS (FOR LS-1342-7)	13
制御装置関係 (LS - 1342-7用)	
10. THREAD RELEASE COMPONENTS (FOR LS-1342-7)	15
糸ゆるめ関係 (LS - 1342-7用)	
11. DL DEVICE COMPONENTS (FOR LS-1342-7)	16
DL 装置関係 (LS - 1342-7用)	
12. AUTOMATIC HAND LIFTER (OPTION) COMPONENTS (FOR LS-1342-7)	17
自動押え上げ関係 (オプション) (LS - 1342-7用)	
13. THREAD TENSION COMPONENTS	18
糸調子関係	
14. LOWER THREAD WINDER MECHANISM COMPONENTS	19
下糸巻き装置関係	
15. KNEE LIFTER COMPONENTS	20
膝上げ関係	
16. LUBRICATION COMPONENTS	21
給油関係	
17. BELT COVER & OIL RESERVOIR COMPONENTS	22
ベルトカバー・油抜き関係	
18. THREAD STAND COMPONENTS	23
糸立装置関係	
19. OPTION & GAUGE COMPONENTS	24
オプション・ゲージ関係	
20. ACCESSORIES PARTS COMPONENTS	25
付属品関係	

21. LIST FOR INFORMATION OF CHANGE.....	26
変更情報リスト	
NUMERICAL INDEX OF PARTS.....	27
索引	

1. FRAME & MISCELLANEOUS COVER COMPONENTS

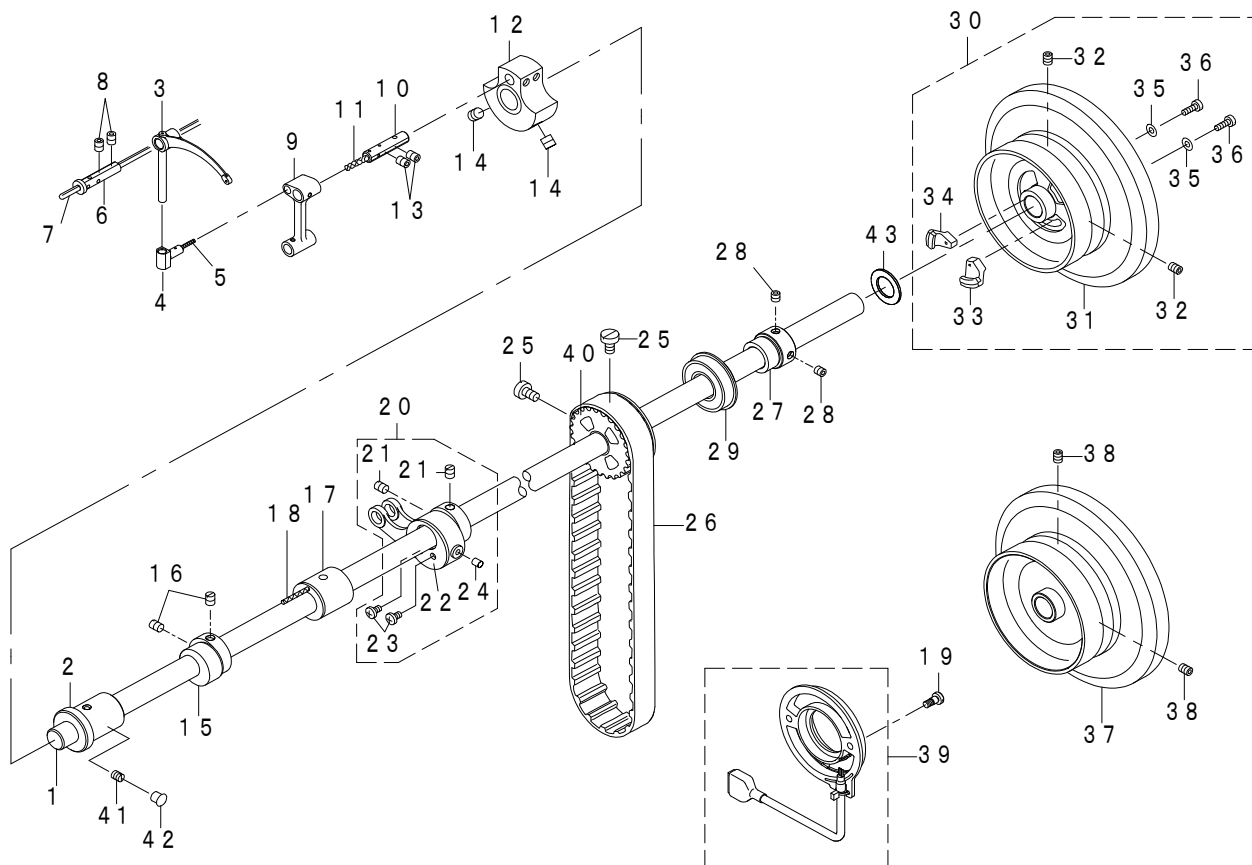
頭部・外装関係



REF.NO	NOTE	PART NO	DESCRIPTION	品名	Qty
1		400-16798	FACE PLATE ASM.	メンイタクミ	1
2		SS-4111215-SP	SCREW 11/64-40 L=12	ナベネジ 11/64-40 L=12	2
3		401-52631	LUBRICATION SUPPLEMENT	面部給油方法補足書	1
4		213-31301	TOP COVER B	トップカバー B	1
5		SS-4110815-SP	SCREW 11/64-40 L=8	ナベネジ 11/64-40 L=8	6
6		213-55904	ARM THREAD GUIDE	アームイトアンナイ	1
7		SS-7621040-SP	SCREW 3/16-32 L=9.5	マルヒラネジ 3/16-32 L=9.5	2
8	#03	106-22009	COAD BUSH	コード ブッシュ	1
9	#03	214-37207	WINDOW PLATE F	マドイタF	1
10		SS-4110815-SP	SCREW 11/64-40 L=8	ナベネジ 11/64-40 L=8	4
11		TA-0750404-R0	PLUG D=7.5 L=3.5	トメセン D=7.5 L=3.5	2
12	#03	213-48909	WIDOW PLATE D	マドイタ D	1
13		213-32002	WINDOW PLATE PACKING B	マドイタッパキン B	1
14		SS-4110815-SP	SCREW 11/64-40 L=8	ナベネジ 11/64-40 L=8	5
15		TA-1250504-R0	RUBBER PLUG	トメセン	2
16		213-32309	SIDE COVER	ソクメンカバー	1
17		SS-4110815-SP	SCREW 11/64-40 L=8	ナベネジ 11/64-40 L=8	1
18		213-31608	BALANCE COVER	テンピンカバー	1
19		SS-7150910-TP	SCREW 15/64-28 L=9	マルヒラネジ 15/64-28 L=9	1
20		401-08674	THREAD GUIDE	糸案内	1
21		SS-5090610-SP	SCREW 9/64-40 L=6	トラスネジ 9/64-40 L=6	1
22		226-03112	THREAD GUIDE	イトアンナイ (ナカ)	1
23		SS-2090710-TP	SCREW 9/64-40 L=7.2	マルサラネジ 9/64-40 L=7.2	1
24		400-39838	THREAD GUIDE ASM.	イトアンナイイタ (クミ)	1
25		400-39839	THREAD GUIDE PLATE	イトアンナイイタ	(1)
26		179-12106	NEEDLE THREAD PRESSER PLATE	ハリイトオサエイタ	(1)
27		B1132-521-000	THREAD PRESSER PLATE SPRING	ハリイトオサエイタバネ	(1)
28		SD-0380551-SL	HINGE SCREW D=3.80 H=5.5	ダンネジ D=3.8 H=5.5	(1)
29		SS-2090710-TP	SCREW 9/64-40 L=7.2	マルサラネジ 9/64-40 L=7.2	1
30		B3138-512-000	TAKE-UP SPRING ADJUSTING PLATE	イトトリバネ アンナイ チョーセツパン	1
31		SS-7090520-TP	SCREW 9/64-40 L=4.5	マルヒラネジ 9/64-40 L=4.5	1
32		214-26754	SYLINDER COVER ASM.	シリンダーカバー (クミ)	1
33		214-26705	SYLINDER COVER	シリンダーカバー	(1)
34		NM-6030003-SC	NUT M3	ロツカクナット M3	(2)
35		214-26903	FELT PRESSER PLATE	フェルトオサエイタ	(1)
36		214-26853	SYLINDER COVER FELT ASM.	シリンダーカバーフェルト (クミ)	(1)
37		SM-4030601-SC	SCREW M3X6	ナベコネジ M3X0.5 L=6	(2)
38		TA-0550604-R0	RUBBER PLUG	トメセン	1
39		SS-5110710-SP	SCREW 11/64-40 L=7	トラスネジ 11/64-40 L=7	1
40		TA-1250504-R0	RUBBER PLUG	トメセン	3
41		TA-1100604-R0	PLUG	トメセン D=11 L=6	2
42		CM-3013000-01	SAFETY LABEL	トウブチュウイアンゼンシール (ヨコ)	1
43		SS-4150915-SP	SCREW 15/64-28 L=9	ナベネジ 15/64-28 L=9	1
44		CM-3002000-01	ATTENTION SEAL	ユビケガチュウイシール (16)	1
45		229-01805	GROUND MARK	グラウンドマーク	1
46		SS-2090520-SL	SCREW 9/64-40 L=5	マルサラネジ 9/64-40 L=5	4
47		214-26606	BED SLIDE SIDE PLATE LEFT	スベリイタウケ (ヒダリ)	1
48		231-00506	BED SLIDE SIDE PLATE RIGHT	スベリイタウケ (ミギ)	1
49		212-20413	BED PLATE	スベリイタ	1
50		214-37009	THROAT PLATE	ハリイタ (コモノヨウ)	1
51		SS-7112810-SP	SCREW 11/64-40 L=28	マルヒラネジ 11/64-40 L=28	2
52		400-90318	THROAT PLATE BASE	針板土台	1
53		SS-7113110-SP	SCREW 1/64-40 L=30	マルヒラネジ 11/64-40 L=30	2
54		400-90323	FEED BASE SUPPORT	送り台支え	1
55		SM-8040402-TP	SCREW M4X0.7 L=4	トメネジ M4X0.7 L=4	1
56		400-94671	THROAT PLATE BASE COVER ASM.	針板土台カバー (組)	1
57		400-94670	THROAT PLATE BASE COVER COMPL.	針板土台カバー (結合)	(1)
58		400-95001	THROAT PLATE BASE COVER FELT	針板土台カバーフェルト	(1)
59		SS-7110410-SP	SCREW 11/64-40 L=4	丸平ねじ 11/64-40 L=4	1
60		B1117-246-000	HOOK	カケガネ	1
61		B3013-141-H0B	WASHER	リイタロッド オサエガネ ザガネ	1
62		B1116-246-000	WING BOLT	カケガネトメ チョウネジ	1
63		SD-0800352-SP	HINGE SCREW D=8 H=3.5	ダンネジ D=8 H=3.5	1
64		SM-6081552-TP	SCREW M8 L=20	ロツカクアナボルト	8
65		214-26507	HINGE	チョウパン	1
66		214-26309	BED HOLDING BASE	ベッドウケダイ	1
67		214-26408	BED HOLDING BASE PACKING	ベッドウケダイパッキン	1
68	#01	TA-1250504-R0	RUBBER PLUG	トメセン	1
69	#03	229-51552	GROUND WIRE ASM.	アースコード (クミ)	1
70	#02	214-37405	THROAT PLATE	ハリイタ (コモノヨウ) ハツキ	1
71		SS-6090520-SP	SCREW 9/64-40 L=5.0	ヒラネジ 9/64-40 L=5	8
72		SS-6111140-SP	SCREW 11/64-40 L=11	ヒラネジ 11/64-40 L=11	1
73		WT-0530002-KS	TOOTHED WASHER D=5.3	ハツキザガネ D=5.3	1
74		102-01200	RUBBER PLUG	ヨード-ジクアナ キャップ	1
75		226-19100	CAP	ヨウドウジクアナキャップ (イトキリナシ)	1
76		214-37306	WINDOW PLATE E PACKING	マドイタEパッキン	1
77	#01	214-37108	WINDOW PLATE E	マドイタE	1
78	#01	213-31806	WINDOW PLATE B	マドイタ B	1
79		SS-6111140-SP	SCREW 11/64-40 L=11	ヒラネジ 11/64-40 L=11	1
80		D2112-555-B00	CORD HOLDER LARGE	コード トメカナグ A	1
81	#03	SS-4110815-SP	SCREW 11/64-40 L=8	ナベネジ 11/64-40 L=8	2
82	#03	HX-0012300-0A	CABLE CLIP	ケーブルクリップ	3
		NOTE(注記)	#01....FOR LS-1342 #02....OPTIONAL PARTS #03....FOR LS-1342-7	LS-1342用 オプション部品 LS-1342-7用	

2. UPPER SHAFT DRIVING & BALANCE COMPONENTS

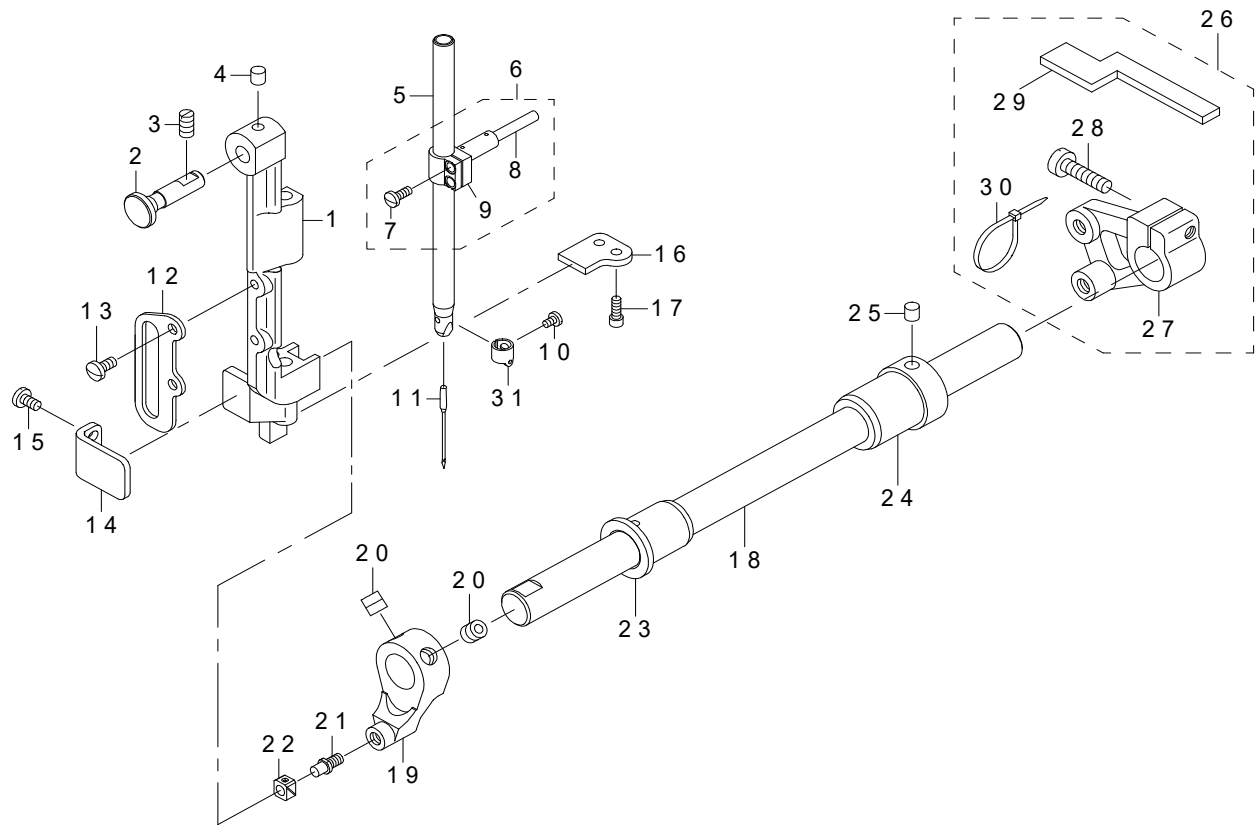
上軸・天秤関係



REF.NO	NOTE	PART NO	DESCRIPTION	品名	Qty
1		213-32705	UPPER SHAFT	ウワジク	1
2		213-33000	UPPER SHAFT FRONT METAL	ウワジクマエメタル	1
3		214-02102	THREAD TAKE-UP LEVER	テンピン	1
4		226-05406	TAKE-UP LEVER THRUST PIN	テンピンスライドジク	1
5		CQ-2020000-00	OIL WICK	ユシン	0.03
6		B1906-051-000	TAKE-UP LEVER PIN	テンピン ササエジク	1
7		CQ-3030000-00	OIL WICK	ユシン	0.2
8		SS-8150822-TP	SCREW 15/64-28 L=8	トメネジ 15/64-28 L=8	2
9		213-39106	NEEDLE BAR CRANK ROD	ハリボウクランクロッド	1
10		B1210-051-000	NEEDLE BAR CRANK PIN	ハリボー クランクピン	1
11		CQ-5050000-00	OIL WICK	ユシン	0.03
12		213-32507	COUNTER WEIGHT (A)(36MM)	ツリアイスイ (A) (36MM)	1
13		SS-8150822-TP	SCREW 15/64-28 L=8	トメネジ 15/64-28 L=8	2
14		SM-8080812-TP	SCREW M8X8	トメネジ M8 L=8	2
15		213-39502	UPPER FEED CAM (3.5)	ウエオクリカム (3.5)	1
16		SS-8660810-TP	SCREW 1/4-40 L=8	トメネジ 1/4-40 L=8	2
17		213-33109	UPPER SHAFT INNER METAL	ウワジクナカメタル	1
18		CQ-2020000-00	OIL WICK	ユシン	0.25
19	#01	106-04809	SCREW	ハツデンキ ステーター トメネジ	2
20		401-97296	HORIZONTAL_FEED_ROD_ASM	水平送りロッド (組)	1
21		SS-8660810-TP	SCREW 1/4-40 L=8	トメネジ 1/4-40 L=8	(2)
22		213-53008	HORIZONTAL FEED CAM COVER	スイハイオクリカムフタ	(1)
23		SS-7110710-SP	SCREW 11/64-40 L=7	マルヒラネジ 11/64-40 L=7	(2)
24		213-87402	FELT	スイハイオクリロッド キュウユフェルト	(1)
25		SS-6661110-SP	SCREW 1/4-40 L=11	ヒラネジ 1/4-40 L=11	2
26		214-27109	TIMING BELT	タイミングベルト	1
27		214-02300	UPPER SHAFT BEARING HOOK	ウエジクベアリングウケ	1
28		SM-8060602-TP	SCREW M6X6	トメネジ M6 L=6	2
29		B1203-512-000	BUSHING REAR	ウワジク ウシロベアリング	1
30	#01	214-27059	FLYWHEEL ASM.	ハズミグルマ (クミ)	1
31		214-27000	FLYWHEEL	ハズミグルマ	(1)
32		SS-8150822-TP	SCREW 15/64-28 L=8	トメネジ 15/64-28 L=8	(2)
33		M4007-110-0AA	MAGNET FITTING BASE A ASM.	マグネット トリツケダイ A クミ	(1)
34		M4007-110-0AB	MAGNET FITTING BASE B ASM.	マグネット トリツケダイ B クミ	(1)
35		WP-0450801-SD	WASHER 4.5X10X0.8	ヒラザガネ 4.5X10X0.8	(2)
36		SS-6111210-SP	SCREW 11/64-40 L=12	ヒラネジ 11/64-40 L=12	(2)
37	#02	213-34008	FLYWHEEL	ハズミグルマ (コクテンイロナシ)	1
38	#02	SS-8150822-TP	SCREW 15/64-28 L=8	トメネジ 15/64-28 L=8	2
39	#01	400-24855	CONTAIN SYNCHRO ASM.	ナイソウシンクロ (クミ)	1
40		226-04904	UPPER SPROCKET	ウエスプロケット	1
41		SS-8150710-TP	SCREW 15/64-28 L=7	トメネジ 15/64-28 L=7	1
42		TA-0750704-R0	RUBBER PLUG	トメセン	1
43	#01	226-06206	SPACER Y	ハリオチスベーサY	1
		NOTE(注記)	#01....FOR LS-1342-7	LS-1342-7用	
			#02....FOR LS-1342	LS-1342用	

3. NEEDLE BAR ROCKING COMPONENTS

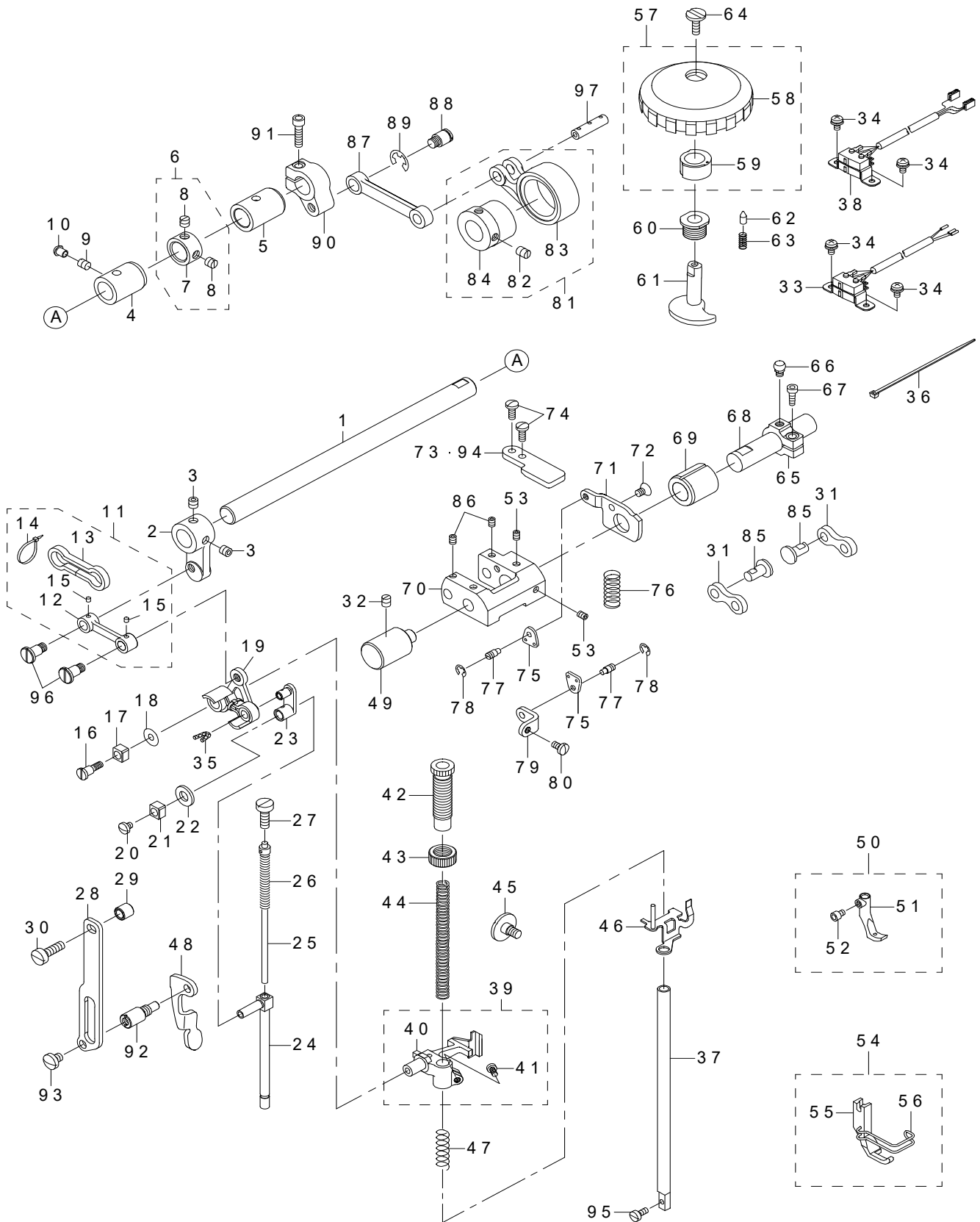
針棒揺動関係



REF.NO	NOTE	PART NO	DESCRIPTION	品名	Qty
1		230-02009	NEEDLE BAR FRAME	ハリボウヨウドウダイ	1
2		214-05204	HINGE STUD	ハリボウヨウドウダイジク	1
3		SS-8151150-TP	SCREW 15/64-28 L=10.5	トメネジ 15/64-28 L=10.5	1
4		228-14909	FELT	ウワジクキュウユフェルト	1
5		B1401-246-000	NEEDLE BAR	ハリボウ	1
6		B1411-057-0A0	NEEDLE BAR CONNECTION	ハリボウダキ	1
7		SS-7090910-SP	SCREW 9/64-40 L=8.5	マルヒラネジ 9/64-40 L=8.5	(1)
8		B1412-051-000	FELT	ハリボウダキ フェルト	(1)
9		B1411-057-000	NEEDLE BAR CONNECTION	ハリボウダキ	(1)
10		SS-7080510-TP	SCREW 1/8-44 L=4.5	マルヒラネジ 1/8-44 L=4.5	1
11		M1351-7B1-600	NEEDLE 135X17 #160	針 135X17 #160	1
12		214-38007	UPPER FEED BAR GUIDE	ウエオクリボウガイド	1
13		SS-7110910-TP	SCREW 11/64-40 L=8.5	マルヒラネジ 11/64-40 L=8.5	2
14		213-38702	ROCKING BASE GUIDE	ヨウドウダイアンナイ	1
15		SS-7110830-SP	SCREW 11/64-40 L=7.5	マルヒラネジ 11/64-40 L=7.5	2
16		213-38603	ROCKING BASE GUIDE (B)	ハリボウヨウドウダイアンナイ (B)	1
17		SS-6091022-TP	SCREW	ヒラネジ	2
18		213-38900	ROCKING SHAFT	ハリボウヨウドウジク	1
19		213-38801	ROCKING FRONT ARM	ハリボウヨウドウセンブウデ	1
20		SM-8080802-TP	SCREW	トメネジ	2
21		B1410-771-000	STUD	ハリボウ ヨードー カクゴマジク	1
22		B1414-232-000	SQUARE BLOCK	カクゴマ	1
23		213-39304	ROCKING SHAFT FRONT METAL	ハリボウヨウドウジクマエメタル	1
24		400-27746	BUSHING REAR	ハリボウヨウドウジクアトメタル	1
25		228-14909	FELT	ウワジクキュウユフェルト	1
26		214-30053	ROCKING REAR ARM ASM.	ハリボウヨウドウコウブウデ (クミ)	1
27		214-30004	ROCKING REAR ARM	ハリボウヨウドウコウブウデ	(1)
28		SS-6152440-SP	SCREW 15/64-28 L=23.5	ヒラネジ 15/64-28 L=23.5	(1)
29		214-30103	ROCKING REAR ARM FELT	ハリボウ ヨウドウコウブウデフェルト	(1)
30		EA-9500B01-00	CABLE BAND	ソクセンバンド	(2)
31		B1418-552-A00	NEEDLE THREAD GUIDE A	ハリボウ イトカケ A	1

4. PRESSURE ADJUSTING & UPPER FEED MECHANISM COMPONENTS

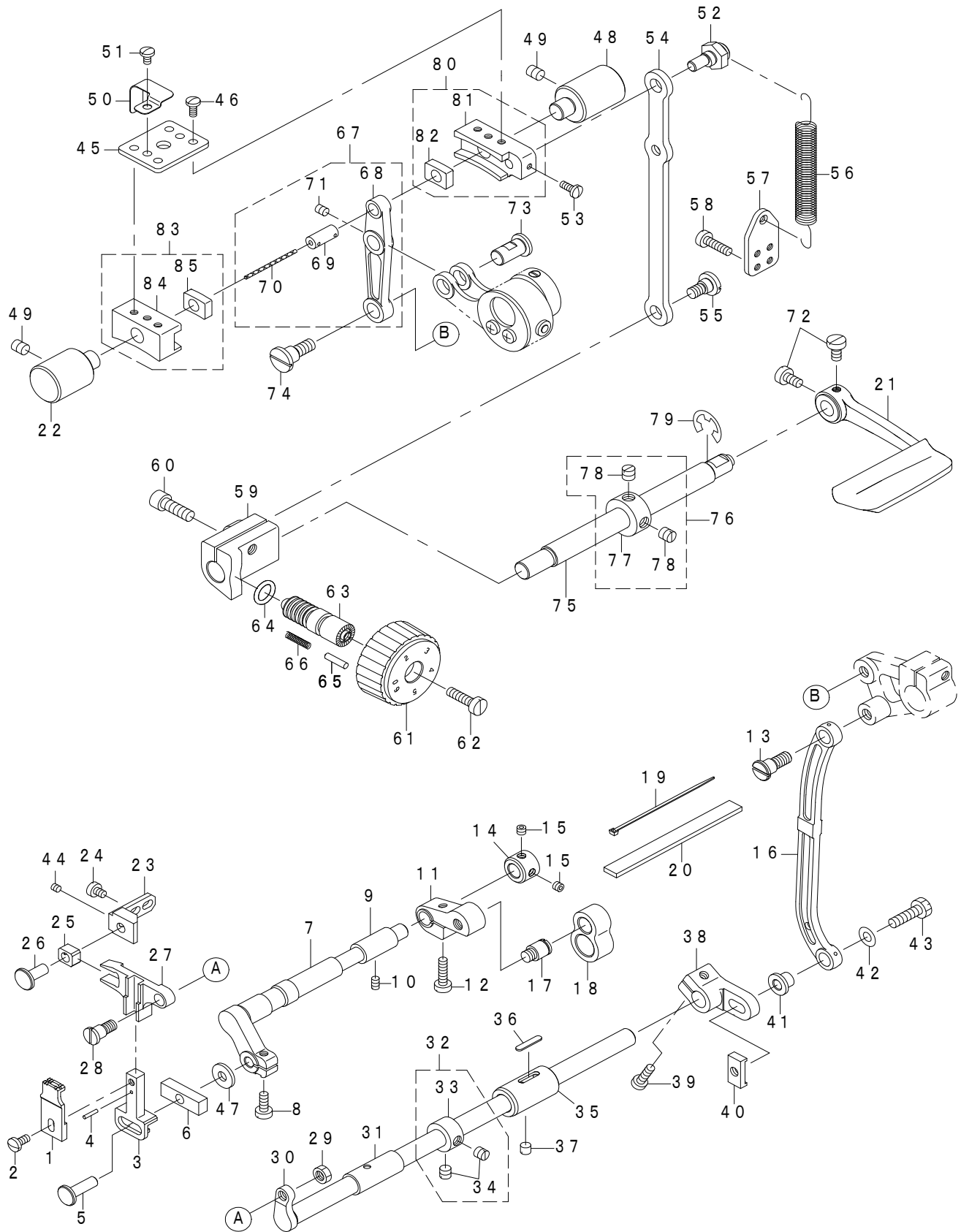
押え圧調節・上送り関係



REF.NO	NOTE	PART NO	DESCRIPTION	品名	Qty
1		213-40401	UPPER FEED SHAFT	ウワオクリジク	1
2		213-40500	UPPER FEED FRONT ARM	ウワオクリゼンブウデ	1
3		SS-8660612-TP	SCREW 1/4-40 L=6	トメネジ 1/4-40 L=6	2
4		400-39326	FRONT METAL	ウウジクマメタル	1
5		213-78302	FEED SHAFT METAL	スライハオクリジクメタル	1
6		229-04155	MAIN SHAFT THRUST COLLAR ASM.	ウウジクスラストウケ (クミ)	1
7		229-04106	MAIN SHAFT THRUST COLLAR	ウウジクスラストウケ	(1)
8		SS-8660610-TP	SCREW 1/4-40 L=6	トメネジ 1/4-40 L=6	(2)
9		SS-8150710-SP	SCREW 15/64-28 L=7	トメネジ 15/64-28 L=7	1
10		TA-0550604-R0	RUBBER PLUG	トメセン	1
11		400-33027	UPPER FEED LINK ASM.	ウエオクリリンク (クミ)	1
12		400-33026	UPPER FEED LINK	ウエオクリリンク	(1)
13		213-47109	FELT	ウウオクリリンクフェルト	(1)
14		EA-9500B00-00	CLIP CV-70S	ケツソクバンド 60	(2)
15		CQ-3000000-F0	OIL FELT	ロット フェルト	(2)
16		400-18339	SCREW	ダンネジ	1
17	*	400-90058	SLIDE BLOCK	針棒指き案内コ	1
18		WP-0501046-SC	WASHER 5X13X1	ヒラザガネ 5X13X1	1
19		400-33029	TRIANGULAR LEVER ASM.	サンカクテコ (クミ)	1
20		SS-7110510-SP	SCREW 11/64-40 L=5	マルヒラネジ 11/64-40 L=5	1
21	*	400-90058	SLIDE BLOCK	針棒指き案内コ	1
22		105-09701	FELT	ウエローラ クドウロットフェルト	1
23		400-18341	WALKING BAR DRIVING LINK	ウウオクリヨウドウリンク	1
24		400-33033	WALKING BAR B	ウエオクリジク B	1
25		B1467-053-0A0	WALKING BAR ASM.	ウウオクリバネ シジボウ クミ	1
26		B1468-053-000	WALKING BAR SPRING	ウウオクリボウ オサエバネ	1
27		SS-6151780-SP	SCREW 15/64-28 L=17.0	ヒラネジ 15/64-28 L=17	1
28		214-06509	UPPER FEED GUIDE PLATE	ウエオクリガイドイタ	1
29		262-25201	ROLLER	イトキリホジヨコ	1
30		SS-6151920-SP	SCREW 15/64-28 L=19.0	ヒラネジ 15/64-28 L=19	1
31		401-07949	CONNECTION LINK B	連絡リンクB	2
32		SS-8150710-SP	SCREW 15/64-28 L=7	トメネジ 15/64-28 L=7	1
33	#01	400-24852	VERTICAL DETECTOR SWITCH ASM.	コウゴジョウウケケンシュツスイッチクミ	1
34		SL-4040881-SC	SCREW M4 L=8	ザガネツキ ナベコネジ M4 L=8	2
35		CQ-2520000-00	OIL WICK	コシシ	0.02
36		EA-9500B01-00	CABLE BAND	ソクセンバンド	1
37		B1501-141-H00	PRESSER BAR	オサエボウ	1
38	#02	400-49415	VERTICAL DETECTOR SWITCH ASM.	コウゴジョウウケケンシュツスイッチ (クミ)	1
39		400-33032	PRESSER BAR HOLDER A ASM.	オサエボウダキ A (クミ)	1
40		400-33031	PRESSER BAR HOLDER A	オサエボウダキ A	(1)
41		SS-7110910-TP	SCREW 11/64-40 L=8.5	マルヒラネジ 11/64-40 L=8.5	(1)
42		213-40906	PRESSER ADJUSTING SCREW	オサエチョウセツネジ	1
43		229-07604	PRESSER SPRING REGULATOR NUT	オサエチヨウセツネジナット	1
44		B1502-246-000	PRESSER SPRING	オサエ チョウセツ バネ	1
45		SD-0800481-SP	HINGE SCREW D=8 H=4.9	ダンネジ D=8 H=4.9	1
46		213-41151	THREAD RELEASE HOLDING PLATE	イトルメウケイタ (ケツソク)	1
47		B1462-053-000	THREAD RELEASE SPRING	イトルメ ウケイタ バネ	1
48		214-06103	PRESSER LIFTER LEVER	オサエアグレバー	1
49		213-37803	FEED ADJUSTING BASE SUPPORT	オクリチョウセツタイササエ	1
50		214-44559	PRESSER INNER FOOT ASM.	オサエナカアシ (クミ)	1
51		214-44500	PRESSER INNER FOOT	オサエチチアシ	(1)
52		SM-6040552-TP	SCREW M4 L=4.5	ロツカクアナボルト M4 L=4.5	(1)
53		SM-8050602-TP	SCREW M5 L=6	トメネジ M5X0.8 L=6	2
54		214-44658	PRESSER FOOT ASM.	オサエアシ (クミ)	1
55		214-44609	PRESSER FOOT	オサエアシ	(1)
56		214-44708	FINGER GUARD	ユビガード	(1)
57		107-74354	UPPER AND LOWER DIAL ASM.	コウゴジョウウケダイヤル (クミ)	1
58		107-74305	VERTICAL DIAL	コウゴジョウウケダイヤル	(1)
59		107-74404	VERTICAL CAM	コウゴジョウウケカム	(1)
60		107-15100	VERTICAL DIAL SHAFT BUSHING	コウゴジョウウケダイヤルジクブッシュ	1
61		401-08542	VERTICAL ADJUSTING CAM	交互上下調節カム	1
62		107-15704	VERTICAL DIAL PIN	コウゴジョウウケダイヤルピン	1
63		B1526-527-00G	SPRING	オサエアシ バネ	1
64		SS-6110630-TP	SCREW 11/64-40 L=6	ヒラネジ 11/64-40 L=6	1
65		213-41607	VERTICAL ADJUSTING ARM	コウゴジョウウケ チョウセツウデ	1
66		107-15308	PIN	ヘンカンタイウデピン	1
67		SM-6051402-TP	SCREW M5X0.8 L=14	ロツカクアナボルト	1
68		213-41508	VERTICAL CHANGE BASE SHAFT	コウゴジョウウケヘンカントイジク	1
69		107-18203	FEED SHAFT FRONT METAL	スライハオクリジクマメタル	1
70		107-14202	VERTICAL CHANGE BELT	コウゴジョウウケヘンカントイ	1
71	#02	213-39601	UPPER FEED STOPPER PLATE (A)	ウエオクリストッパイタ (A)	1
72		SM-1050801-SR	SCREW M5 L=8	サラネジ M5X0.8 L=8	1
73	#01	214-38205	UPPER FEED STOPPER PLATE	ウエオクリストッパイタ	1
74		SS-7111120-TP	SCREW	マルヒラネジ	2
75		107-13501	SPRING HOOK	コウゴジョウウケジクバネカナグ	2
76		107-16504	VERTICAL SHAFT SPRING	コウゴジョウウケジクバネ	1
77		B3416-552-000	CONNECTING ROD HINGE SCREW	ヒザアゲ ヨコボウ ダンネジ	2
78		RE-0500000-K0	E-RING	Eガタトメフ 5	2
79		213-39809	UPPER FEED DOG SPRING HOOK	ウエオクリバネカケ	1
80		SS-7110830-SP	SCREW 11/64-40 L=7.5	マルヒラネジ 11/64-40 L=7.5	1
81		400-75553	ECCENTRIC ROD(SET)	上送りカムロッド (セット)	1
82		SS-8660810-TP	SCREW 1/4-40 L=8	トメネジ 1/4-40 L=8	(2)
83		107-13758	UPPER FEED CAM ROD ASM.	ウウオクリカムロッド (クミ)	(1)
84		107-13600	UPPER FEED CUM	ウウオクリカム	(1)
85		107-14608	CONNECTION LINK B SUPPORT PIN	レンケツリンクBシジピン	2
86		SM-8050602-TP	SCREW M5 L=6	トメネジ M5X0.8 L=6	2
87		213-40005	UPPER FEED LINK (B)	ウウオクリリンク (B)	1
88		210-48707	HINGE SCREW	ゼンゴメガネ ダンネジ	1
89		RE-0800000-K0	E-SHAPED SNAP RING (8MM)	Eガタトメフ 8	1
90		213-40302	UPPER FEED REAR ARM (B)	ウウオクリコウブウデ (B)	1
91		SM-6052002-TP	SCREW M5 L=20	ロツカクアナボルト M5X0.8 L=20	1
92		214-06608	GUIDE PLATE SPACER	ガイドイタスペーサ	1
93		SS-7150740-SP	SCREW 15/64-28 L=7	マルヒラネジ 15/64-28 L=7	1
94	#02	213-39700	UPPER FEED STOPPER PLATE (B)	ウウオクリストッパイタ (B)	1
95		SS-7091110-TP	SCREW 9/64-40 L=10.5	マルヒラネジ 9/64-40 L=10.5	1
96		400-18340	SCREW	ダンネジ	2
97		107-13808	CONNECTION LINK PIN B	レンケツリンクピンB	1
		NOTE(注記)	#01...FOR LS-1342-7 #02...FOR LS-1342	LS-1342-7用 LS-1342用	

5. FEED MECHANISM COMPONENTS

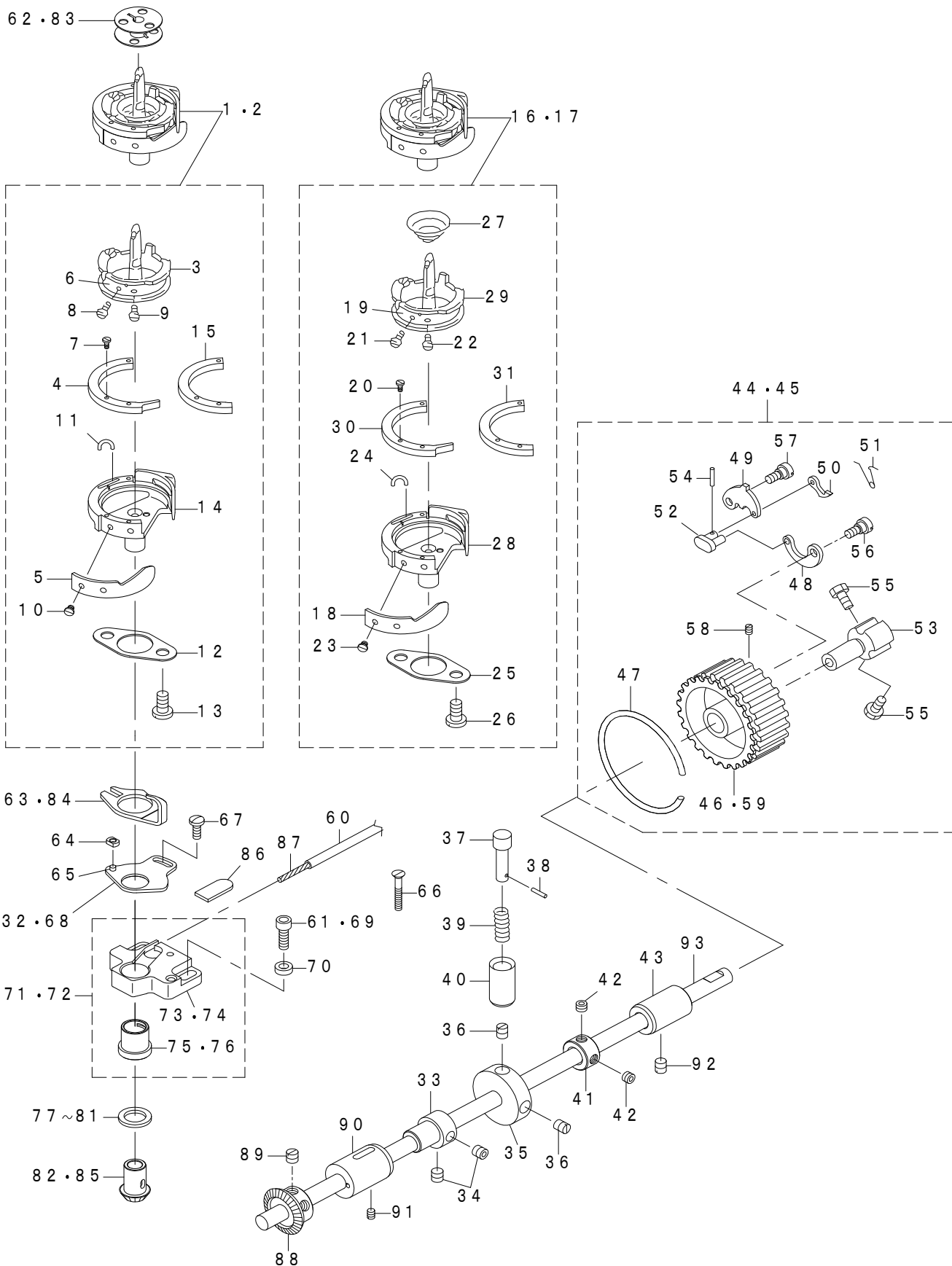
送り関係



REF.NO	NOTE	PART NO	DESCRIPTION	品名	Qty
1		214-35102	FEED DOG	オクリバ (2.5X5) (コモノヨウ)	1
2		SS-7110840-SP	SCREW 11/64-40 L=7.8	マルヒラネジ 11/64-40 L=7.8	1
3		400-91243	FEED BASE	送り台	1
4		PS-0200102-KH	SPRING PIN 2.0X10	スプリングピン 2.0X10	1
5		400-91250	FEED BASE PIN	水平送り台ピン	1
6		400-91254	FEED BASE SQUARE BLOCK	送り台角駒	1
7		214-29006	VERTICAL FEED SHAFT	ジョウゲオクリジク	1
8		SS-6121220-TP	SCREW 3/16-28 L=11.5	ヒラネジ 3/16-28 L=11.5	1
9		400-91315	VERTICAL FEED SHAFT METAL	上下送り軸メタル	1
10		SS-8110710-SP	SCREW 11/64-40 L=6.5	トメネジ 11/64-40 L=6.5	1
11		214-29105	VERTICAL FEED ARM	ジョウゲオクリウデ	1
12		SS-6121850-TP	SCREW 3/16-28 L=18	ヒラネジ 3/16-28 L=18	1
13		SD-0900701-TP	HINGE SCREW D=9 H=7	ダンネジ D=9 H=7	1
14		214-29709	VERTICAL FEED THRUST COLLAR	ジョウゲオクリスラストカラー	1
15		SM-8050402-TP	SCREW	トメネジ	2
16		102-05201	NEEDLE BAR FRAME ROD	ハリボ ードーロッド	1
17		210-48707	HINGE SCREW	ゼンゴメガネ ダンネジ	1
18		214-29204	VERTICAL FEED ROD	ジョウゲオクリロッド	1
19		A4078-550-00A	CLIP BAND	束線バンド	1
20		214-29600	VERTICAL FEED ROD FELT	ジョウゲオクリロッドフェルト	1
21		213-88004	REVERSE FEED ROCK SHAF	ギャクオクリレバー	1
22		214-30400	FEED ADJUSTER SUPPORT	オクリチョウセツタイササエ	1
23		400-91248	HORIZONTAL FEED BASE SUPPORT	スイハイオクリダイササエ	1
24		SS-6110610-TP	SCREW 11/64-40 L=6	ヒラネジ 11/64-40 L=6	2
25		400-91244	SQUARE BLOCK	角駒	1
26		400-91245	HORIZONTAL FEED BASE SUPPORT PIN	角駒軸	1
27		400-91242	HORIZONTAL FEED BASE	水平送り台	1
28		SD-0790701-SP	HINGE SCREW D=7.94 H=7	ダンネジ	1
29		NS-6660430-SP	NUT 1/4-40	ロツカクナット 1/4-40	1
30		214-27604	HORIZONTAL FEED SHAFT	スイハイオクリジク	1
31		B1607-246-000	BUSHING FRONT	スイハイ オクリジク マエメタル	1
32		CS-111101C-SH	THRUST COLLAR ASM.D=11.11 W=10	スラストウケ D=11.11 W=10クミ	1
33		CS-1111019-SH	THRUST COLLAR D=11.11 W=10	スラストウケ D=11.11 W=10	(1)
34		SS-8660610-TP	SCREW 1/4-40 L=6	トメネジ 1/4-40 L=6	(2)
35		214-27703	HORIZONTAL FEED SHAFT D	スイハイオクリジクアトメタル	1
36		B1806-038-000	OIL FELT	シタジク ウシロメタル フェルト	1
37		SS-8150510-TP	SCREW 15/64-28 L=4.7	トメネジ 15/64-28 L=4.7	1
38		214-28305	HORIZONTAL FEED ARM	スイハイオクリウデ	1
39		SS-6121610-TP	SCREW 3/16-28 L=15.5	ヒラネジ 3/16-28 L=15.5	1
40		214-28503	HORIZONTAL FEED ARM STOPPER	スイハイオクリウデストッパー	1
41		214-28404	HORIZONTAL FEED ARM ROD	スイハイオクリウデジク	1
42		WP-0621016-SH	WASHER	ヒラザガネ	1
43		SS-9152130-CP	SCREW 15/64-28 L=20.5	ロツカクボルト 15/64-28	1
44		SS-8110422-TP	SCREW 11/64-40 L=4	トメネジ 11/64-40 L=4	1
45		214-07408	FITTING PLATE	オクリチョウセツタイトリツケイタ	2
46		SS-7110910-TP	SCREW 11/64-40 L=8.5	マルヒラネジ 11/64-40 L=8.5	4
47		400-90727	WASHER	上下送り軸座金	2
48		213-37803	FEED ADJUSTING BASE SUPPORT	オクリチョウセツタイササエ	1
49		SS-8150822-TP	SCREW 15/64-28 L=8	トメネジ 15/64-28 L=8	2
50		400-38712	FELT HOLDER	オクリチョウセツタイフェルトオサエ	1
51		SS-7110710-SP	SCREW 11/64-40 L=7	マルヒラネジ 11/64-40 L=7	2
52		213-37902	ECCENTRIC PIN	オクリチョウセツハンシンピン	1
53		SS-7090910-TP	SCREW 9/64-40 L=8.5	マルヒラネジ 9/64-40 L=8.5	2
54		213-37308	FEED ADJUSTING ROD	オクリチョウセツロッド	1
55		SD-0800402-TP	HINGE SCREW D=8 H=4	ダンネジ D=8 H=4	1
56		213-37605	SPRING	オクリチョウセツタイ ヒツパリバネ	1
57		400-19926	SPRING HOOK	ヒツパリバネカケ	1
58		SS-6111610-SP	SCREW 11/64-40 L=16	ヒラネジ 11/64-40 L=16	2
59		214-30202	FEED ADJUSTING	オクリチョウセツ	1
60		SM-6061802-TP	SCREW M6 L=18	ロツカクアナボルト	1
61		214-30301	FEED ADJUSTING DIAL	オクリチョウセツ ダイヤル	1
62		SS-6121860-SP	SCREW 3/16-28 L=18	ヒラネジ 3/16-28 L=18	1
63		229-11804	FEED REGULATOR SCREW	オクリチョウセツネジ	1
64		RO-0922702-00	RUBBER RING	Oリング	1
65		229-12000	FEED REGULATOR PIN	オクリチョウセツピン	1
66		229-12109	FEED REGULATOR PIN SPRING	オクリチョウセツピンバネ	1
67		213-36656	FEED LINK ASM.	スイハイオクリリンク (クミ)	1
68		213-36607	FEED LINK	スイハイオクリリンク	(1)
69		B1418-761-000	CONNECTING FORKED LINK PIN	フタマタ ヨードーリンク ピン	(1)
70		CQ-2020000-00	OIL WICK	ユシン	(0.04)
71		SM-8050612-TP	SCREW M5X6	トメネジ M5X0.8 L=6	(1)
72	#01	SS-6120930-TP	SCREW 3/16-28 L=9	ヒラネジ 3/16-28 L=9	2
73		213-38207	FEED LINK PIN	スイハイオクリリンクピン	1
74		SD-1000801-SH	HINGE SCREW D=10 H=8	ダンネジ D=10 H=8	1
75		213-36300	BACKWARD FEED LEVER SHAFT	ギャクオクリレバージク	1
76		CS-1201010-SH	THRUST COLLAR ASM. D=12 W=10	スラストウケ D=12 W=10クミ	1
77		CS-1201011-SH	THRUST COLLAR D=12 W=10	スラストウケ D=12 W=10	(1)
78		SS-8660610-TP	SCREW 1/4-40 L=6	トメネジ 1/4-40 L=6	(2)
79		RE-0900000-K0	E-RING 9	Eガタトメフ 9	1
80		400-81970	FEED ADJUSTING BASE	送り調節体セット	1
81		214-07200	FEED ADJUSTING BASE	送り調節	(1)
82		214-07309	SQUARE BLOCK	送り調節角駒	(1)
83		400-81969	FEED ADJUSTING BASE B SET	送り調節体Bセット	1
84		400-38711	FEED ADJUSTING BASE B	送り調節体B	(1)
85		214-07309	SQUARE BLOCK	送り調節角駒	(1)
		NOTE(注記)	#01....FOR LS-1342	LS-1342用	

6. HOOK SHAFT & LOWER SHAFT COMPONENTS

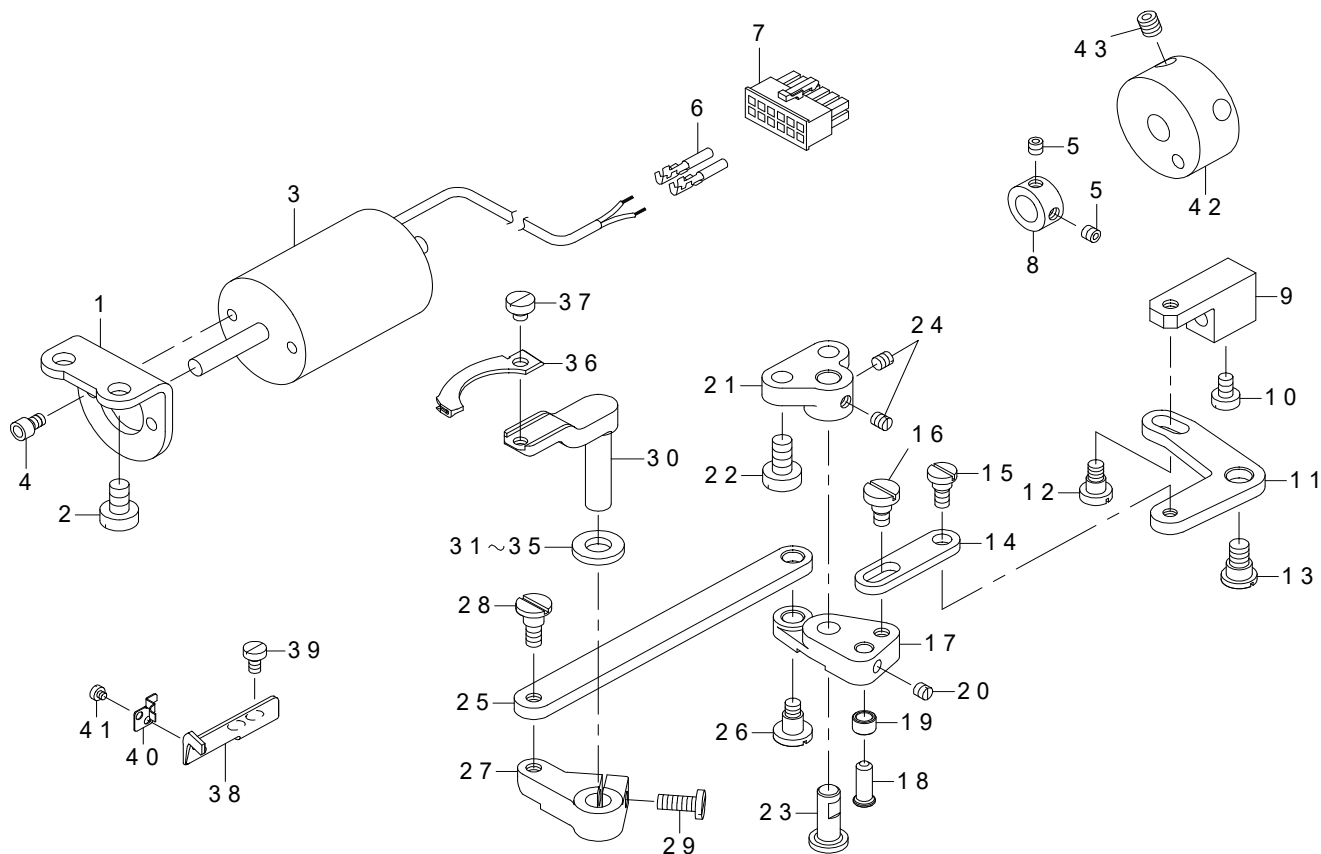
釜軸・下軸関係



REF.NO	NOTE	PART NO	DESCRIPTION	品名	Qty
1	#03	214-31457	LATCH HOOK ASM.	ラッチガマ (クミ)	1
2	#05	214-35854	LATCH HOOK ASM.	ラッチカマ (クミ)	1
3		214-35953	LATCH INNER HOOK ASM.	ラッチナカカマ (クミ)	(1)
4	#03	230-26008	INNER HOOK PRESSER WITH HORN	ツノツキウチガマオサエ	(1)
5		214-41803	NEEDLE GUARD	ハリウケ	(1)
6		214-42207	TENSION SPRING	チョウシバネ	(1)
7		107-23104	PRESSER SETSCREW	ウチガマオサエ トメネジ	(3)
8		214-42306	TENSION SCREW	チョウセツネジ	(1)
9		214-42405	TENSION SPRING SETSCREW	チョウシバネシメネジ	(1)
10		228-14008	SCREW	ハリウケトメネジ	(2)
11		230-26404	FELT	フェルト	(1)
12		231-02403	NEEDLE GUARD	ウライタ	(1)
13		231-02809	NEEDLE GUARD SETSCREW	ウライタトメネジ	(2)
14		214-35508	HOOK	ソトカマ	(1)
15	#05	214-35706	INNER HOOK PRESSER	ウチカマオサエ	(1)
16	#02	214-41753	THREAD TRIMMER LATCH HOOK ASM.	イトキリヨウラッチガマ (クミ)	1
17	#04	214-35458	THREAD TRIMMER LATCH HOOK ASM.	イトキリヨウラッチカマ (クミ)	1
18		214-41803	NEEDLE GUARD	ハリウケ	(1)
19		107-22908	TENSION SPRING	シタイトチョウシバネ	(1)
20		107-23104	PRESSER SETSCREW	ウチガマオサエ トメネジ	(3)
21		230-26800	ADJUSTING SCREW	チョウセツネジ	(1)
22		230-26701	SCREW	チョウシバネシメネジ	(1)
23		228-14008	SCREW	ハリウケトメネジ	(2)
24		230-26404	FELT	フェルト	(1)
25		231-02403	NEEDLE GUARD	ウライタ	(1)
26		231-02809	NEEDLE GUARD SETSCREW	ウライタトメネジ	(2)
27		230-27402	IDLE PREVENTION SPRING	クーテンボウシバネ	(1)
28		214-35508	HOOK	ソトカマ	(1)
29		214-35656	LATCH INNER HOOK ASM.	イトキリヨウラッチナカカマ (クミ)	(1)
30	#02	230-26008	INNER HOOK PRESSER WITH HORN	ツノツキウチガマオサエ	(1)
31	#04	214-35706	INNER HOOK PRESSER	ウチカマオサエ	(1)
32	#02	214-37702	ADJUSTING PLATE	ナカガマアンナイチョウセツツイタ	1
33		214-29402	VERTICAL FEED CAM (0.6)	ジョウゲオクリカム (0.6)	1
34		SS-8660612-TP	SCREW 1/4-40 L=6	トメネジ 1/4-40 L=6	2
35		B1301-340-000	SAFETY CLUTCH DISK	アンゼンソウチエンパン	1
36		SS-8150710-SP	SCREW 15/64-28 L=7	トメネジ 15/64-28 L=7	2
37		212-23409	SAFETY CLUTCH PUSH BUTTON	アンゼンソウチオシボタン	1
38		PS-0200102-KH	SPRING PIN 2.0 X 10	スプリングピン 2.0 X 10	1
39		B1639-051-000	SPRING	オシボタン バネ	1
40		212-23508	PUSH BUTTON CYLINDER	アンゼンソウチオシボタンツツ	1
41		231-02700	LOWER SHAFT THRUST HOLDER	シタジクスラストウケ	1
42		SS-8150432-TH	SCREW 15/64-28 L=4	トメネジ 15/64-28 L=4	2
43		214-27307	LOWER SHAFT METAL REAR	シタジクアトメタル	1
44	*	402-41623	SAFETY DEVICE ASM.	安全装置 (組)	1
45	* #01	402-41957	SAFETY DEVICE ASM.	安全装置 (組)	1
46	#01	213-33505	LOWER SPROCKET	シタスプロケット	(1)
47		B1214-019-000	SPROCKET RING	スプロケット リング	(1)
48		B1305-055-000-A	SAFETY CLUTCH SPRING	アンゼンソウチ バネ	(1)
49		B1307-055-000	SAFETY CLUTCH HOOK	アンゼンソウチ ツメ	(1)
50		B1308-055-000	SAFETY CLUTCH COUNTER-HOOK	アンゼンソウチ ギヤク ツメ	(1)
51		401-13224	COUNTER HOOK SPRING	安全装置逆爪ばね	(1)
52		B1310-055-000	SAFETY CLUTCH SMALL LINK	アンゼンソウチ ショーリンク	(1)
53		105-03605	SAFETY BASE	アンゼンソウチウケ	(1)
54		B1314-055-000	SAFETY CLUTCH SMALL LINK PIN	アンゼンソウチ ショーリンク ピン	(1)
55		SS-6661110-SP	SCREW 1/4-40 L=11	ヒラネジ 1/4-40 L=11	(2)
56		SD-0640322-TP	HINGE SCREW D=6.35 H=3.2	ダンネジ D=6.35 H=3.2	(1)
57		SD-0640322-TP	HINGE SCREW D=6.35 H=3.2	ダンネジ D=6.35 H=3.2	(1)
58		SS-8090540-SP	SCREW 9/64-40 L=5	トメネジ 9/64-40 L=5	(1)
59		214-41605	LOWER SPROCKET	シタスプロケット	(1)
60		BT-0500300-EA	OIL TUBE	ウレタンチューブ	0.05
61	#02	SM-6051202-TP	SCREW M5X0.8 L=12	ロツカクアナボルトM5X0.8 L=12	2
62	#03	B9117-201-000	BOBBIN	ボビン	1
63	#03	231-02601	INNER HOOK GUIDE	ナカガマアンナイ	1
64		B1827-246-000	SLIDE BLOCK	ナカ ガマ アンナイ コロ	1
65		B1826-246-000	SLIDE BLOCK PIN	ナカ ガマ アンナイ コロジク	1
66		SS-1092810-SP	SCREW 9/64-40 L=25.4	サラネジ	1
67		SS-7091110-TP	SCREW 9/64-40 L=10.5	マルヒラネジ 9/64-40 L=10.5	1
68	#03	212-31204	ADJUSTING PLATE	ナカガマアンナイチョウセツツイタ	1
69	#03	SM-6051202-TP	SCREW M5X0.8 L=12	ロツカクアナボルト M5X0.8 L=12	2
70		400-90530	WASHER	釜軸台止めねじ座金	2
71	#03	400-29253	HOOK SHAFT BASE ASM.	カマジクタイ (クミ)	1
72	#02	400-91908	HOOK SHAFT BASE(FOR THREAD TRIMMER) ASM.	釜軸台 (糸切り用) (組)	1
73	#03	400-29250	HOOK SHAFT BASE	カマジクタイ	(1)
74	#02	400-91899	HOOK SHAFT BASE(FOR THREAD TRIMMER)	釜軸台 (糸切り用)	(1)
75	#03	400-29246	HOOK SHAFT METAL	カマジクメタル	(1)
76	#02	400-29248	HOOK SHAFT METAL	カマジクメタル (イトキリヨウ)	(1)
77	#01	B1820-246-000	WASHER	カマジクザガネ	1
78	#01	B1820-246-00A	WASHER A	カマジクザガネ A	1
79		B1820-246-00B	WASHER B	カマジクザガネ B	1
80	#01	B1820-246-00C	WASHER C	カマジクザガネ C	1
81	#01	B1820-246-00D	WASHER	カマジクザガネ	1
82	#03	212-27301	HOOK SHAFT GEAR	カマジクカサハグルマ	1
83	#02	107-59603	ALUMINUM BOBBIN (DOUBLE-CUT)	アルミボビン (ローレットツキ)	1
84	#02	231-02601	INNER HOOK GUIDE	ナカガマアンナイ	1
85	#02	231-02205	HOOK SHAFT BEVEL GEAR	カマジクカサハグルマ	1
86		214-31200	HOOK SHAFT LUBRICATION FELT	カマジクキュウユフェルト	1
87		CQ-2020000-00	OIL WICK	ユシン	0.16
88		B1836-246-000-A	LOWER SHAFT BEVEL GEAR	シタジクカサハグルマ	1
89		SS-8660612-TP	SCREW 1/4-40 L=6	トメネジ 1/4-40 L=6	3
90		B1803-246-000	BUSHING INTERMEDIATE	シタジク ナカメタル	1
91		SS-8110410-TP	SCREW 11/64-40 L=3.5	止めねじ 11/64-40 L=3.5	1
92		SS-8150710-TP	SCREW 15/64-28 L=7	トメネジ 15/64-28 L=7	1
93		214-27208	LOWER SHAFT	シタジク	1
		NOTE(注記)	#01...SELECTIVE PARTS #02...FOR LS-1342-7 #03...FOR LS-1342 #04...FOR LS-1342-7(OPTIONAL PARTS) #05...FOR LS-1342(OPTIONAL PARTS)	選択部品 LS-1342-7用 LS-1342用 LS-1342-7用(オプション部品) LS-1342用(オプション部品)	

7. THREAD TRIMMER COMPONENTS (FOR LS-1342-7)

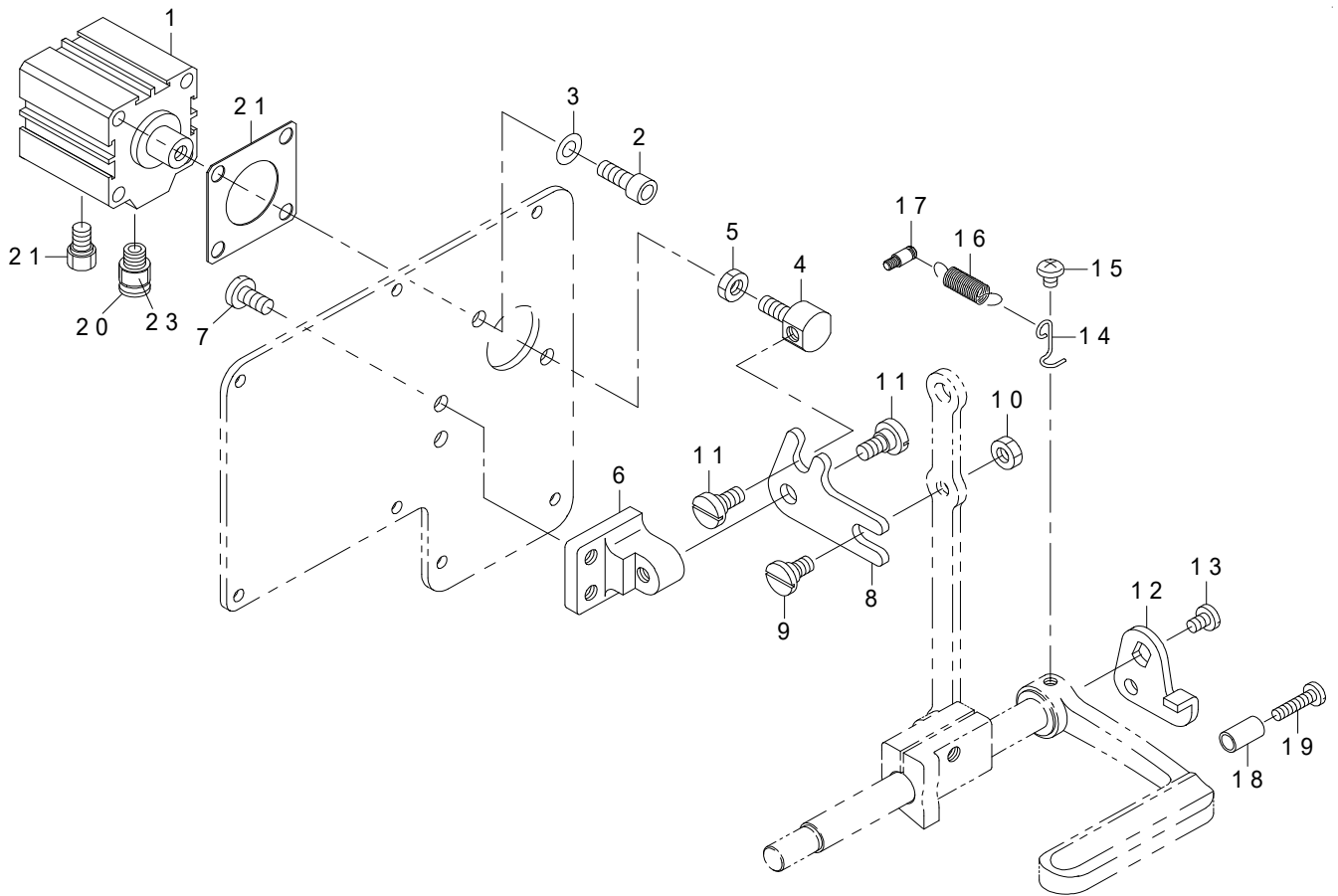
糸切り関係 (LS-1342-7用)



REF.NO	NOTE	PART NO	DESCRIPTION	品名	Qty
1		214-39005	SOLENOID FITTING PLATE	イトキリソレノイドトリツケイタ	1
2		SS-6151040-SP	SCREW 15/64-28 L=10	ヒラネジ 15/64-28 L=10	2
3		231-04201	THREAD CUTTING SOLENOID	イトキリソレノイド	1
4		SM-6040602-TP	SCREW M4 L=6	ロツカクアナボルト M4X0.7 L=6	2
5		SS-8110422-TP	SCREW 11/64-40 L=4	トメネジ 11/64-40 L=4	2
6		HK-0346400-0B	PIN CONTACT	ピンコンタクト	2
7		HK-0346101-20	HOUSING 12P	ハウジング 12P	1
8		CS-0950816-SH	THRUST COLLAR D=9.5 W=8	スラストウケ D=9.5 W=8	1
9		214-39104	THREAD TRIMMER SOLENOID ARM	イトキリソレノイドウデ	1
10		SS-6110710-TP	SCREW 11/64-40 L=6.5	ヒラネジ 11/64-40 L=6.5	2
11		214-39203	THREAD TRIMMER SOLENOID LINK	イトキリソレノイドリンク	1
12		SD-0600452-TP	HINGE SCREW D=6 H=4.5	ダンネジ D=6 H=4.5	1
13		SD-0790451-SP	HINGE SCREW D=7.94 H=4.5	ダンネジ D=7.94 H=4.5	1
14		214-39302	SOLENOID CONNECTING LINK	イトキリソレノイドレンケツリンク	1
15		SD-0600352-SP	HINGE SCREW	ダンネジ	1
16		SD-0600321-SP	HINGE SCREW D=6 H=3.2	ダンネジ D=6 H=3.2	1
17		214-39401	FOLLOWER ARM	ジユウドウシウデ	1
18		214-39500	CAM ROLLER SHAFT	カムコロジク	1
19		214-40508	THREAD TRIMMER CAM ROLLER	イトキリカムコロ	1
20		SS-8110410-TP	SCREW 11/64-40 L=3.5	トメネジ 11/64-40 L=3.5	1
21		214-39609	FOLLOWER BASE	ジユウドウシタイ	1
22		SS-6151210-SP	SCREW 15/64-28 L=12	ヒラネジ 15/64-28 L=12	2
23		214-39708	FOLLOWER SHAFT	ジユウドウシジク	1
24		SS-8110422-TP	SCREW 11/64-40 L=4	止めねじ 11/64-40 L=4	2
25		214-39807	THREAD TRIMMER LINK	イトキリリンク	1
26		SD-0640631-TP	HINGE SCREW D=6.35 H=6.3	ダンネジ D=6.35 H=6.3	1
27		214-39906	MOVING KNIFE ARM	ドウメスウデ	1
28		SD-0640451-TP	HINGE SCREW D=6.35 H=4.5	ダンネジ D=6.35 H=4.5	1
29		SS-6121210-SP	SCREW 3/16-28 L=12	ヒラネジ 3/16-28 L=12	1
30		214-40003	MOVING KNIFE BASE	ドウメスダイ	1
31	#01	B1853-512-00A-A	HOOK SHAFT WASHER A	カマジクザガネ A	1
32	#01	B1853-512-00B-A	HOOK SHAFT WASHER B	カマジクザガネ B	1
33		B1853-512-00C-A	HOOK SHAFT WASHER C	カマジクザガネ C	1
34	#01	B1853-512-00D	HOOK SHAFT WASHER	カマジクザガネ	1
35	#01	B1853-512-00E	HOOK SHAFT WASHER	カマジクザガネ	1
36		214-40607	MOVING KNIFE	ドウメス	1
37		SS-6110480-SP	SCREW 11/64-40 L=4.3	ヒラネジ 11/64-40 L=4.3	1
38		214-40102	FIXING KNIFE	コテイメス	1
39		SS-6090620-TP	SCREW	ヒラネジ	2
40		214-40201	CLAMP PLATE	クランプイタ	1
41		SS-6060220-SP	SCREW 3/32-56 L=2.0	ヒラネジ 3/32-56 L=2	2
42		214-40300	THREAD TRIMMER CAM	イトキリカム	1
43		SS-8660612-TP	SCREW 1/4-40 L=6	トメネジ 1/4-40 L=6	2
		NOTE(注記)	#01....SELECTIVE PARTS	選択部品	

8. AUTOMATIC BACK COMPONENTS (FOR LS-1342-7)

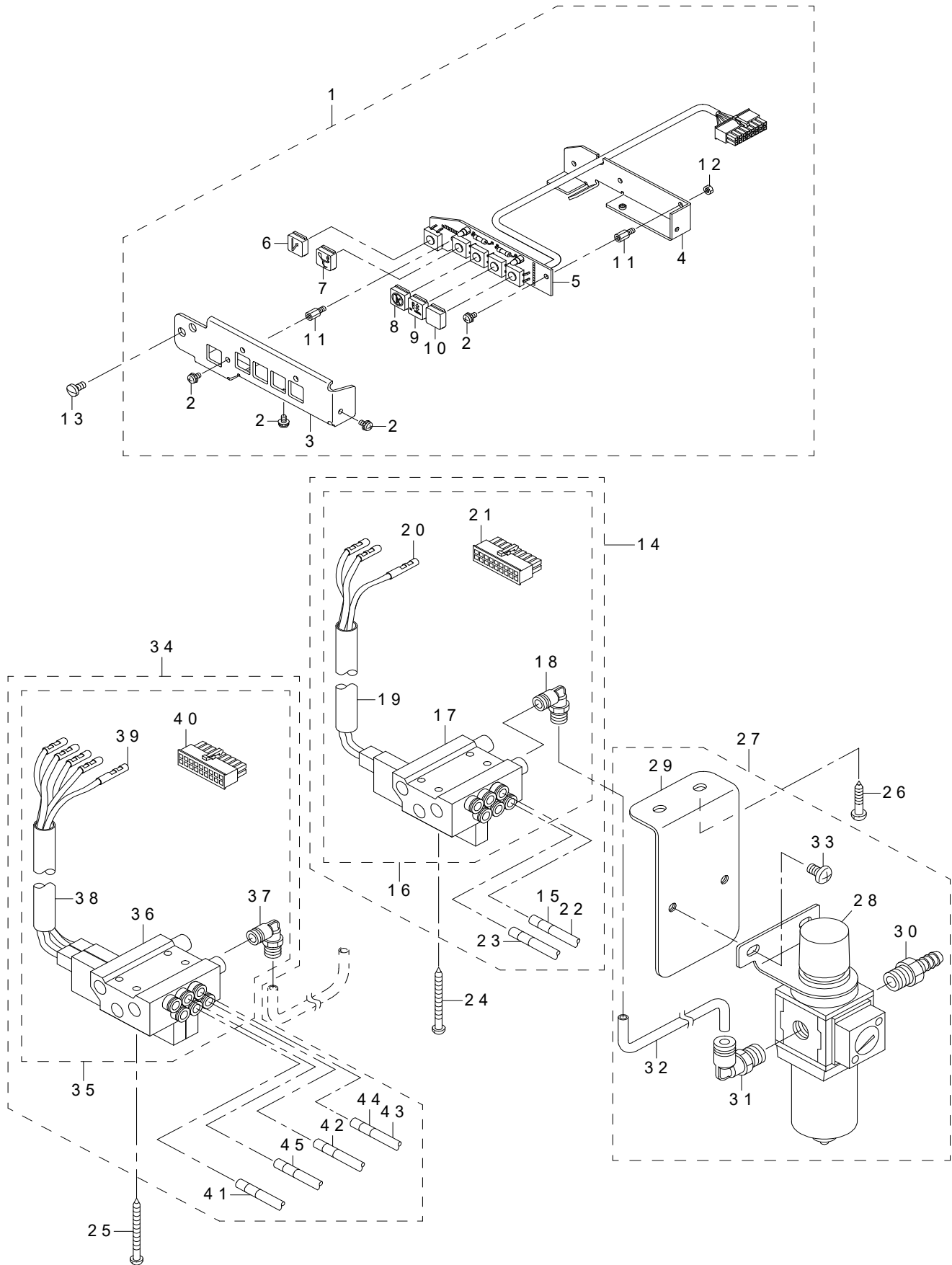
自動バック関係 (LS-1342-7用)



REF.NO	NOTE	PART NO	DESCRIPTION	品名	Qty
1		PA-3201502-00	JIG CYLINDER	ジグシリンダ	1
2		SM-6061602-TP	SCREW M6 L=16	ロツカクアナボルト	2
3		WP-0641601-SD	WASHER M6	ヒラザガネ ミガキマル M6	2
4		213-48602	CYLINDER CONNECTING SCREW	シリンダーレンケツネジ	1
5		NM-6060003-SC	NUT M6	ロツカクナツト M6	1
6		213-48503	FITTING BASE	ギャクオクリリンクトリツケタイ	1
7		SS-7151210-SP	SCREW 15/64-28 L=12	マルヒラネジ 15/64-28 L=12	2
8		213-48701	BACKWARD FEED LINK	ギャクオクリリンク	1
9		SD-0800402-TP	HINGE SCREW D=8 H=4	ダンネジ D=8 H=4	1
10		NS-6150430-SP	NUT 15/64-28	ロツカクナツト 15/64-28	1
11		SD-0800352-SP	HINGE SCREW D=8 H=3.5	ダンネジ D=8 H=3.5	2
12		226-56102	REVERSE FEED LINK (1)	ギャクオクリリンク (1)	1
13		SS-7120760-SP	SCREW 3/16-28 L=7.0	マルヒラネジ 3/16-28 L=7	1
14		226-56003	SPRING SUSPENSION	レバーバネカケ	1
15		SS-4120615-SP	SCREW 3/16-28 L=6	ナベネジ 3/16-28 L=6	1
16		135-15606	SPRING	イトキリ ホジヨカム モドシバネ	1
17		400-23289	SPRING SUSPENSION	逆送りレバーばね掛け	1
18		229-52501	BACK LEVER STOPPER	バックレバーストツパー	1
19		SS-7111810-SP	SCREW 11/64-40 L=18	マルヒラネジ 11/64-40 L=18	1
20		PJ-3010651-04	HALF UNION	ストレート	1
21		PX-0151010-00	MUFFLER	マフラ	1
22		213-49105	CYLINDER PACKING	シリンダパッキン	1
23		HX-0029500-00	WIRE MARK(1)	ワイヤーマーク (1)	1

9. CONTROL DEVICE COMPONENTS (FOR LS-1342-7)

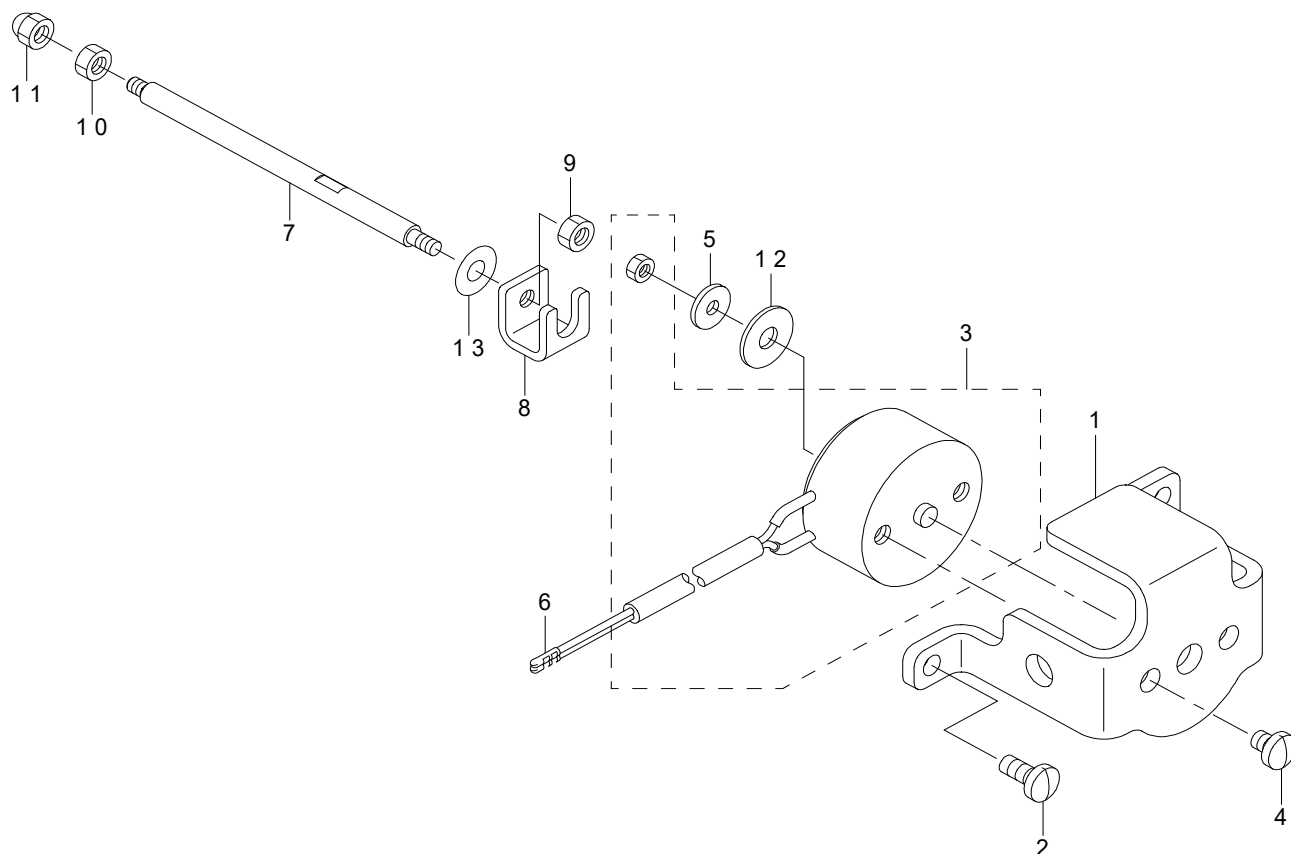
制御装置関係 (LS-1342-7用)



REF.NO	NOTE	PART NO	DESCRIPTION	品名	Qty
1		401-02062	5RANGE SWITCH ASM.	5連スイッチ組	1
2		SL-4030631-SC	SCREW M3X6	ザガネツキ ナベコネジ M3 L=6	(4)
3		214-42603	SWITCH COVER	スイッチカバー	(1)
4		214-42702	SWITCH CIRCUIT FITTING BASE	スイッチキバントリツケダイ	(1)
5		401-02061	5RANGE SWITCH SUB ASM.	5連スイッチ基板組	(1)
6		214-42900	KEY TOP A	キートップA	(1)
7		214-43007	KEY TOP B	キートップB	(1)
8		214-43106	KEY TOP C	キートップC	(1)
9		214-43205	KEY TOP D	キートップD	(1)
10		214-43809	KEY TOP F	キートップF	(1)
11		HX-0035400-0N	SPACER	スペーサ	(4)
12		NM-6030001-SC	NUT M3	ロツカクナツト M3X0.5 1シユ	(3)
13		SS-7110840-SP	SCREW 11/64-40 L=7.8	マルヒラネジ 11/64-40 L=7.8	2
14	#01	401-03197	AIR APPARATUS (A) ASM.	エア-装置(A)組	1
15		HX-0029500-00	WIRE MARK(1)	ワイヤ-マーク(1)	(4)
16		401-03198	ELECTROMAGNETIC VALVE (A) ASM.	電磁弁(A)組	(1)
17		GAK-A2302A00	ELECTROMAGNETIC VALVE A	デンジベンA	(1)
18		GAK-29010000	ELBOW B	クイツクツギテB(エルボ)	(1)
19		GAK-A1503000	INSULATION TUBE	ゼツエンチューブ	(0.25)
20		HK-0346400-0A	TERMINAL FEMALE	メスター-ミナル バラ	(3)
21		HK-0346101-80	CONNECTOR	コネクタ	(1)
22		BT-0600401-EB	TUBE	チューブ	(2)
23		HX-0029500-0C	WIRE MARK(4)	ワイヤ-マーク(4)	(4)
24		SK-3415001-SE	SCREW D=4.1 L=50	マルモクネジ D=4.1 L=50	4
25		SK-3415001-SE	SCREW D=4.1 L=50	マルモクネジ D=4.1 L=50	4
26		SK-3482501-SE	WOOD SCREW D=4.8 L=25	マルモクネジ D=4.8 L=25	2
27		400-38722	FILTER REGULATAR ASM.	フィルタレギュレータ(クミ)	1
28		PF-0552170-A0	FILTER REGULATOR	フィルタレギュレータ	(1)
29		400-38723	FILTER REGULATOR MOUNTING PLATE	フィルタレギュレータトリツケイタ	(1)
30		401-07618	NIPPLE	継手	(1)
31		GAK-29009000	ELBOW	クイツクツギテA(エルボ)	(1)
32		BT-0600401-EB	TUBE	チューブ	(0.15)
33		SM-4061001-SB	SCREW M6 L=10	ナベコネジ M6 L=10	(2)
34	#02	401-02066	AIR APPARATUS C ASM.	エア-装置C組	1
35		401-02064	ELECTROMAGNETIC VALVE C ASM.	電磁弁C組	(1)
36		GAK-A2302C00	ELECTROMAGNETIC VALVE C	デンジベンC	(1)
37		GAK-29010000	ELBOW B	クイツクツギテB(エルボ)	(1)
38		GAK-A1503000	INSULATION TUBE	ゼツエンチューブ	(1)
39		HK-0346400-0A	TERMINAL FEMALE	メスター-ミナル バラ	(5)
40		HK-0346101-80	CONNECTOR	コネクタ	(1)
41		HX-0029500-0B	WIRE MARK(3)	ワイヤ-マーク(3)	(4)
42		HX-0029500-0C	WIRE MARK(4)	ワイヤ-マーク(4)	(4)
43		BT-0600401-EB	TUBE	チューブ	(4)
44		HX-0029500-00	WIRE MARK(1)	ワイヤ-マーク(1)	(4)
45		HX-0029500-0A	WIRE MARK(2)	ワイヤ-マーク(2)	(4)
		NOTE(注記)	#01....WITH NO AUTOMATIC CONTROL RAISING EQUIPMENT	自動押え上げ装置なし	
			#02....THOSE WITH AUTOMATIC CONTROL RAISING EQUIPMENT	自動押え上げ装置あり	

10. THREAD RELEASE COMPONENTS (FOR LS-1342-7)

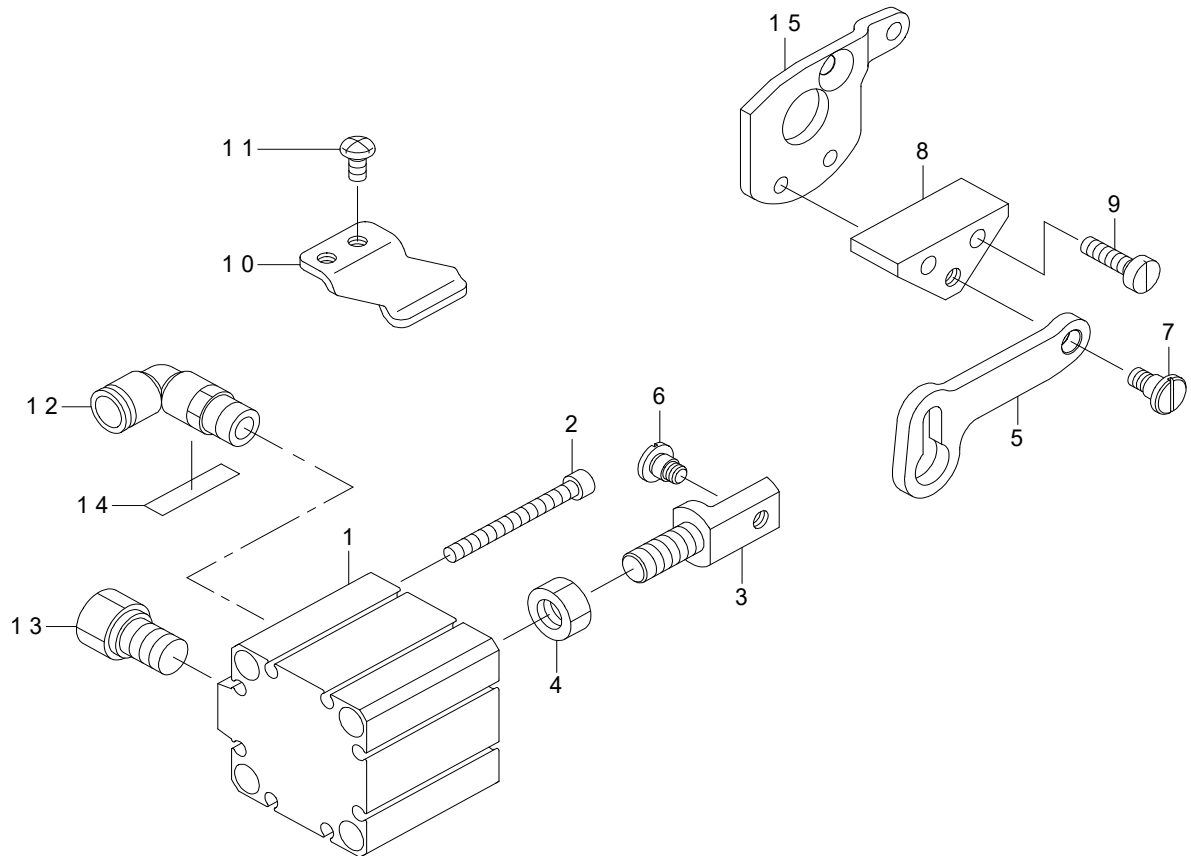
糸ゆるめ関係 (LS-1342-7用)



REF.NO	NOTE	PART NO	DESCRIPTION	品名	Qty
1		214-41407	SOLENOID FITTING PLATE	ソレノイドトリツケイタ	1
2		SS-7110910-TP	SCREW 11/64-40 L=8.5	マルヒラネジ 11/64-40 L=8.5	3
3		213-63106	TENSION RELEASE SOLENOID	イトユルメソレノイド	1
4		SS-7110570-SP	SCREW 11/64-40 L=4.8	マルヒラネジ 11/64-40 L=4.8	2
5		400-62388	WASHER	糸ゆるめソレノイド座金	1
6		HK-0346400-0B	PIN CONTACT	ピンコンタクト	2
7		214-41209	TENSION RELEASE ROD	イトユルメボウ	1
8		214-41308	COUPLING	カップリング	1
9		NM-6040001-SN	NUT M4X0.7	6カクナツト M4	1
10		NM-6040001-SN	NUT M4X0.7	6カクナツト M4	1
11		NM-7040062-SB	NUT M4	ロツカクフクロナツト M4	1
12		WP-0501046-SC	WASHER 5X13X1	ヒラザガネ 5X14X1	1
13		WP-0482086-SD	WASHER 4.8X11.5X2	ヒラザガネ 4.8X11.5X2	1

11. DL DEVICE COMPONENTS (FOR LS-1342-7)

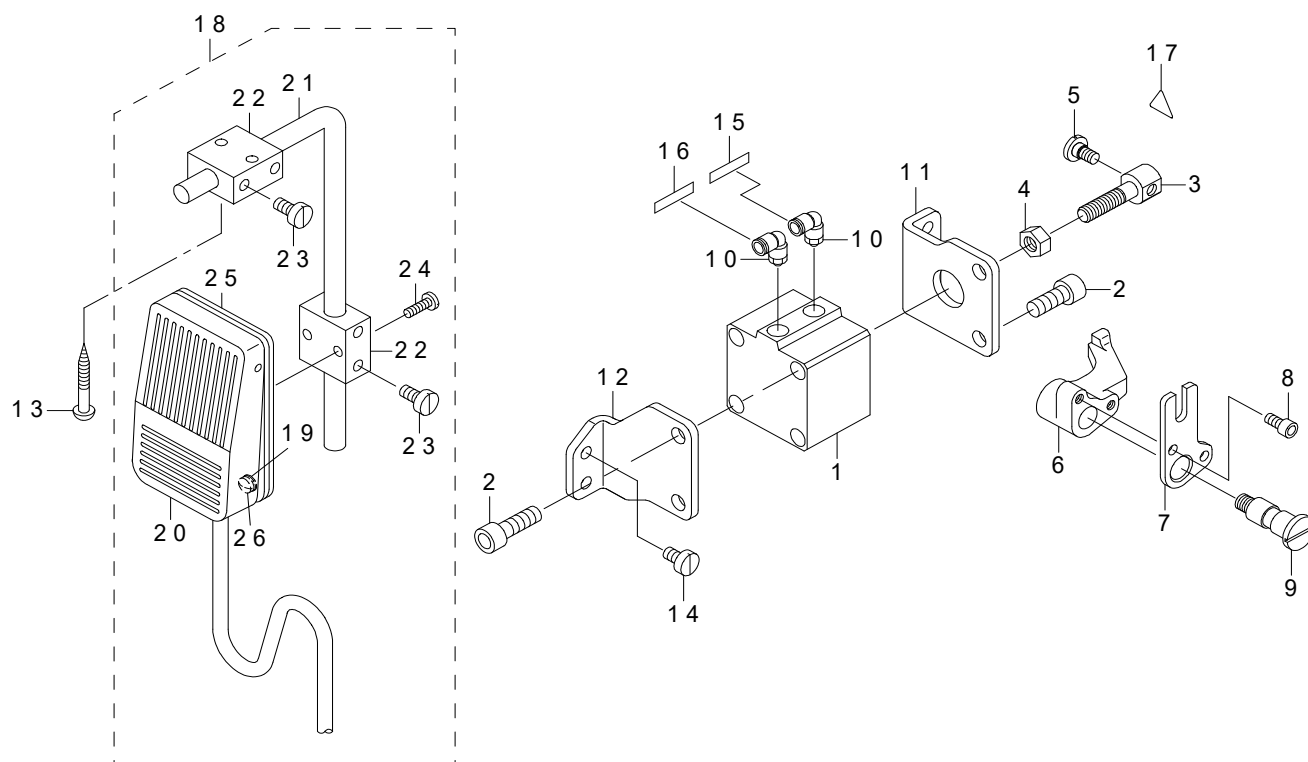
DL 装置関係 (LS-1342-7用)



REF.NO	NOTE	PART NO	DESCRIPTION	品名	Qty
1		PA-3202001-00	JIG CYLINDER	ジグシリンダ	1
2		SM-6044002-TP	SCREW	ロッククアナボルト	2
3		214-38403	CYLYNDER CONNECTING SCREW	シリンダーレンケツネジ	1
4		NM-6080721-SE	NUT M8	ロッククナツト M8	1
5		214-38502	MUTUAL VERTICAL LINK	コウゴジョウゲリンク	1
6		SD-0600403-TP	HINGE SCREW	ウワオクリブーリ ダンネジ	1
7		SD-0600454-TP	SHOULDER SCREW	ダンネジ D=6 H=4.5	1
8		214-38601	MUTUAL VERTICAL LINK SPASER	コウゴジョウゲリンクスパーサ	1
9		SS-6111610-SP	SCREW 11/64-40 L=16	ヒラネジ 11/64-40 L=16	2
10		214-38700	MUTUAL VERTICAL LINK SUPPORT	コウゴジョウゲリンクササエ	1
11		SS-4110815-SP	SCREW 11/64-40 L=8	ナベネジ 11/64-40 L=8	2
12		PJ-3040651-01	ELBOW UNION 6XPT1/8	エルボユニオン 6XPT1/8	1
13		PX-0151010-00	MUFFLER	マフラ	1
14		HX-0029500-0C	WIRE MARK(4)	ワイヤーマーク (4)	1
15		214-38106	STOPPER PLATE B	ストップパイタ (B)	1

12. AUTOMATIC HAND LIFTER (OPTION) COMPONENTS (FOR LS-1342-7)

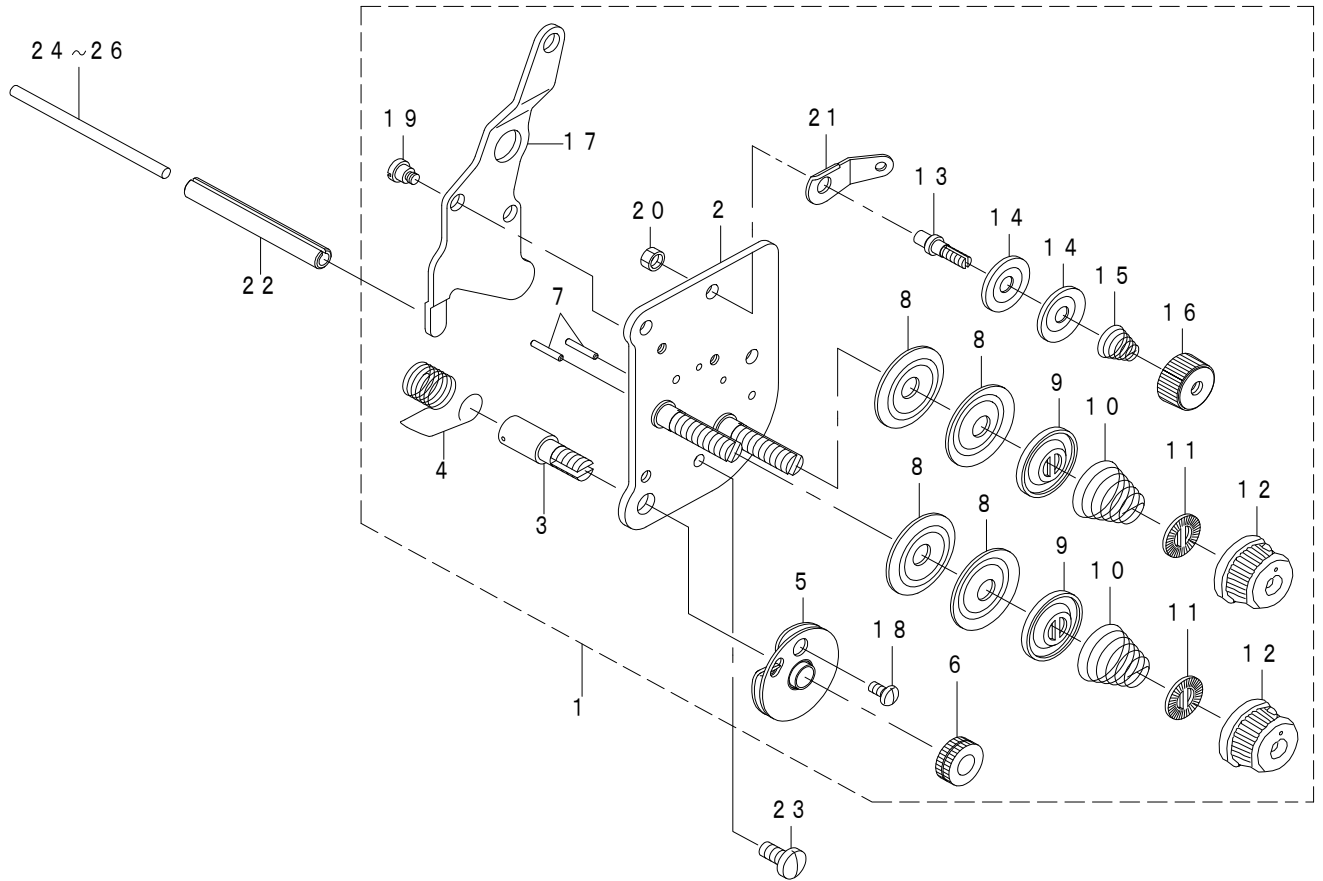
自動押え上げ関係 (オプション) (LS-1342-7用)



REF.NO	NOTE	PART NO	DESCRIPTION	品名	Qty
1		PA-4001501-00	AIR CYLINDER	エアシリンダ	1
2		SM-6082002-TP	SCREW M8 L=20	ロツカクアナボルト	4
3		213-56506	CYLINDER CONNECTING SCREW	シリンダレンケツネジ	1
4		NM-6080001-SE	NUT M8	ロツカクナツト M8 1シユ	1
5		SD-0720331-SP	HINGE SCREW D=7.24 H=3.3	ダンネジ D=7.24 H=3.3	1
6		213-88509	PRESSER LIFTER LEVER A	ジドウオサエアゲレバ-A	1
7		213-56803	LEVER B	ジドウオサエアゲレバ-B	1
8		SM-6051002-TP	SCREW M5X0.8 L=10	ロツカクアナボルト M5X0.8 L=10	2
9		213-56704	SHAFT	ジドウオサエアゲレバ-ジク	1
10		PJ-3040651-01	ELBOW UNION 6XPT1/8	エルボユニオン 6XPT1/8	2
11		213-56308	CYLINDER STAY(FRONT)	シリンダステイ (マエ)	1
12		213-56407	CYLINDER STAY(REAR)	シリンダステイ (ウシロ)	1
13		SK-3385001-SE	WOOD SCREW D=3.8 L=50	丸木ねじ D=3.8 L=50	2
14		SS-6151040-SP	SCREW 15/64-28 L=10	ヒラネジ 15/64-28 L=10	4
15		HX-0029500-0A	WIRE MARK(2)	ワイヤ-マーク (2)	1
16		HX-0029500-0B	WIRE MARK(3)	ワイヤ-マーク (3)	1
17		CM-3002000-01	ATTENTION SEAL	ユビケガチュウイシ-ル (16)	1
18		400-25036	KNEE SWITCH ASM.	オサエアゲヒザスイツチ (クミ)	1
19		WP-0480856-SP	WASHER 4.8X8.4X0.8	ヒラザガネ 4.8X8.4X0.8	(4)
20		400-25035	KNEE SWITCH ASM.	ヒザスイツチ (クミ)	(1)
21		MAT-80231T00	DRIVING BAR T002	スイツチ シジウデ (T002)	(1)
22		MAT-80230T00	KNEE SWITCH SUPPORT BASE	スイツチ シジダイ (T002)	(2)
23		SS-6151220-SP	SCREW 15/64-28 L=11.5	ヒラネジ 15/64-28 L=11.5	(4)
24		SS-7111410-SP	SCREW 11/64-40 L=14	マルヒラネジ 11/64-40 L=14	(2)
25		MAT-80232T00	KNEE SWITCH SUPPORT PLATE	ヒザスイツチ トリツケイタ	(1)
26		SS-7110710-SL	SCREW 11/64-40 L=7.0	マルヒラネジ 11/64-40 L=7	(4)

13. THREAD TENSION COMPONENTS

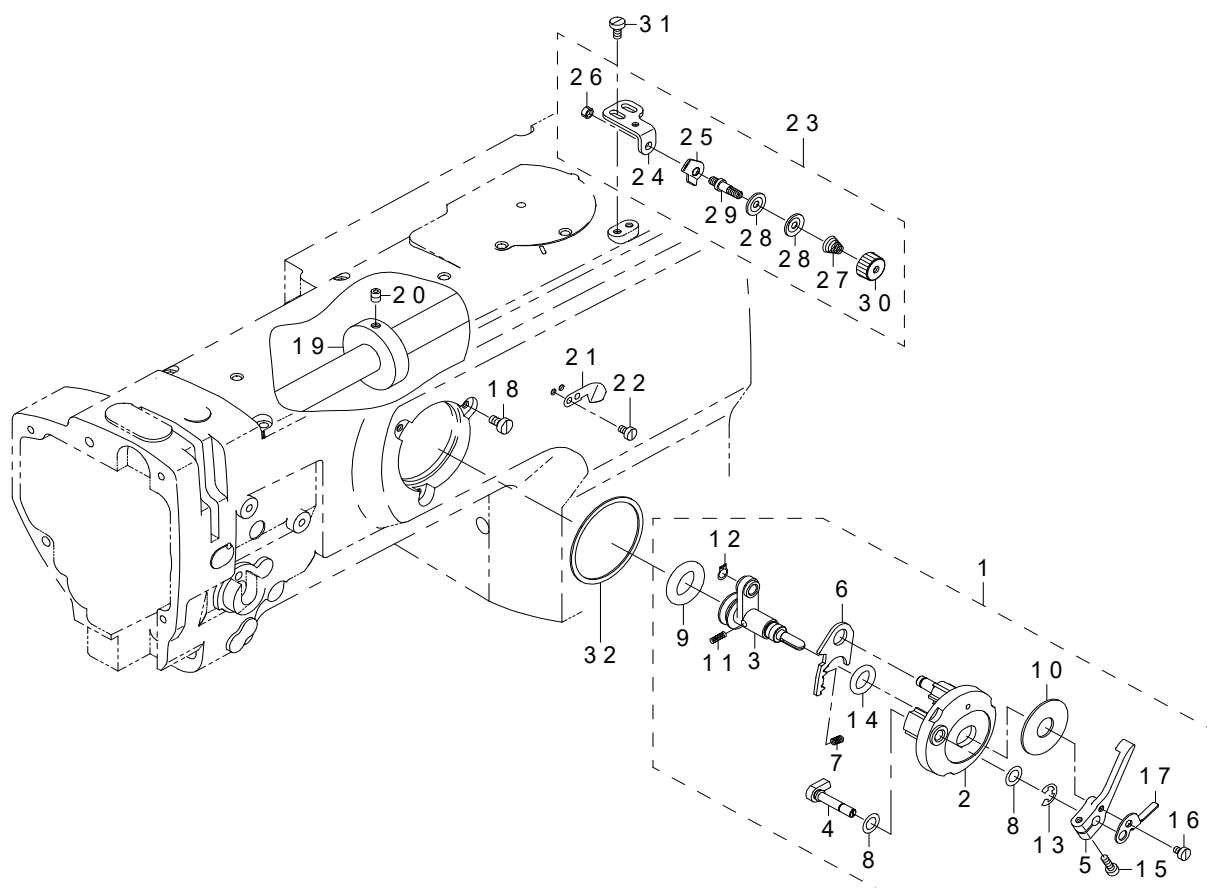
糸調子関係



REF.NO	NOTE	PART NO	DESCRIPTION	品名	Qty
1		401-03925	THREAD TENSION ASM.	糸調子(組)	1
2		214-41050	TENSION POST COMPL.	イトチョウシ (ケツゴウ)	(1)
3		103-20109	SCREW STUD	イトトリバネジク	(1)
4		B3128-520-000	TENSION SPRING	イトトリバネ	(1)
5		B3137-051-0A0	TAKE-UP SPRING GUIDE DISC ASM.	イトトリバネ アンナイザラ クミ	(1)
6		B3125-012-000	THREAD TENSION NUT	イトチヨース ナツト	(1)
7		226-18201	TENSION RELEASE PIN A	イトクルマピン (A)	(2)
8		131-38201	THREAD TENSION DISK	糸調子皿	(4)
9		226-17906	THREAD TENSION DISK PRESSER	イトチョウシサラオサエ	(2)
10		B3129-526-000	TENSION SPRING (1.2)	イトチヨース バネ (1. 2)	(2)
11		229-21407	ROTATION STOPPER	糸調子皿回転止め	(2)
12		229-21308	THREAD TENSION NUT	糸調子ナツト	(2)
13		101-24204	THREAD TENSION POST A	ダイ1イトチヨースポー A	(1)
14		107-41106	FIRST THREAD TENSION PLATE	ダイイチイトチョウシサラ	(2)
15		229-45505	THREAD TENSION SPRING	第一糸調子ばね	(1)
16		229-45703	THREAD TENSION NUT	第一糸調子ナツト	(1)
17		214-41100	TENSION RELEASE PLATE	イトクルマメイタ	(1)
18		SS-4080620-TP	SCREW 1/8-44 L=6	なべねじ 1/8-44 L=6	(1)
19		SD-0470281-SP	HINGE SCREW D=4.7 H=2.8	ダンネジ D=4.7 H=2.8	(2)
20		NS-6110310-SP	NUT 11/64-40	ロツカクナツト 11/64-40	(1)
21		D3162-555-B00	THREAD GUIDE	イトクルマメオシボウ	(1)
22		PS-0600502-KP	SPRING PIN	スプリングピン	1
23		SS-7110910-TP	SCREW 11/64-40 L=8.5	マルヒラネジ 11/64-40 L=8.5	2
24		213-48206	TENSION RELEASE BAR	イトクルマメオシボウ	1
25	#01	103-21107	TENSION RELEASE BAR	イトクルマメ オシボウ	1
26	#01	230-06406	TENSION RELEASE BAR	イトクルマメオシボウ	1
		NOTE(注記)	#01....SELECTIVE PARTS	選択部品	

14. LOWER THREAD WINDER MECHANISM COMPONENTS

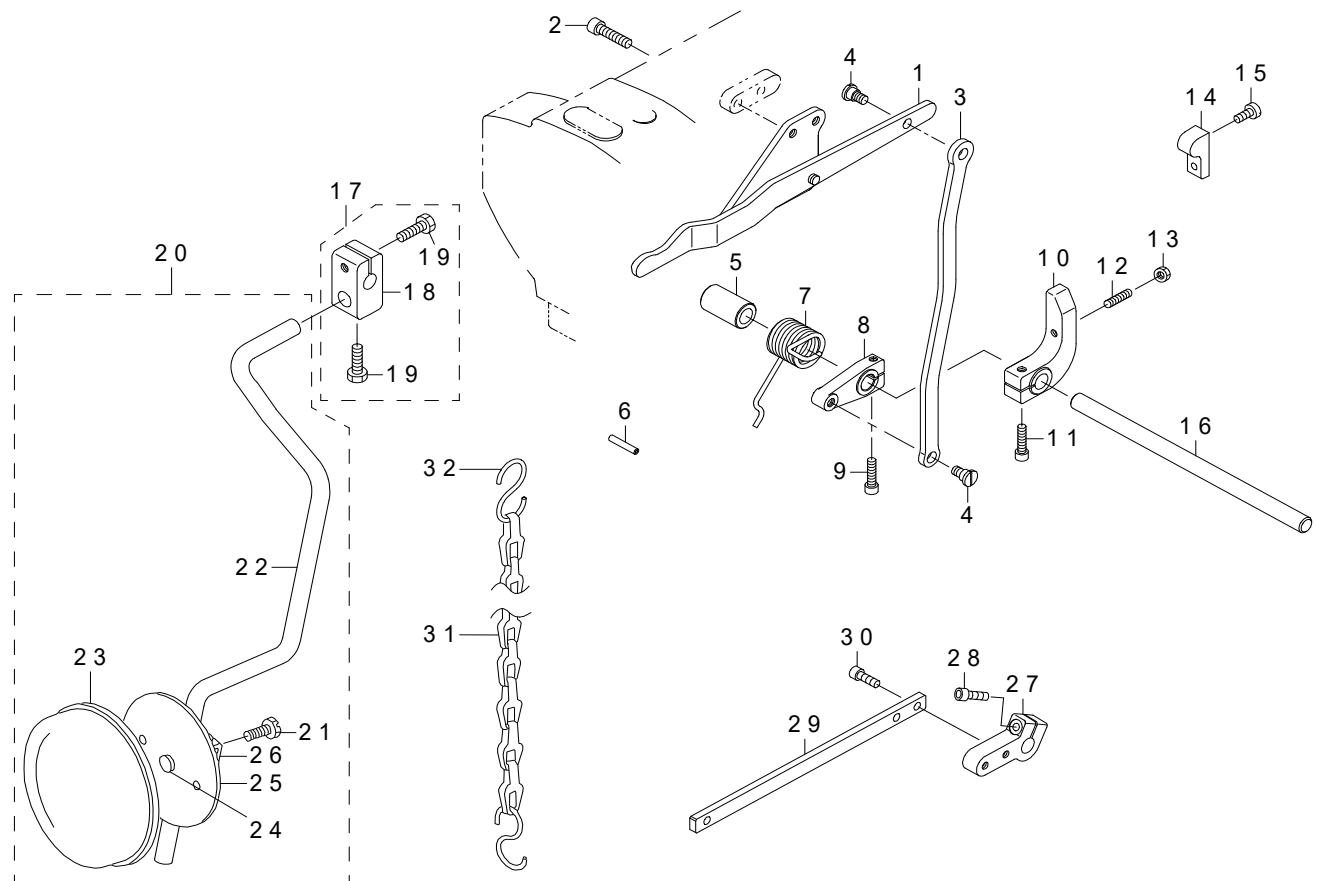
下糸巻き装置関係



REF.NO	NOTE	PART NO	DESCRIPTION	品名	Qty
1		213-57967	BOBBIN DEVICE ASM.	イトマキソウチ (クミ)	1
2		225-37658	BOBBIN FITTING BASIS COMPL.	イトマキトリツケダイ (ケツゴウ)	(1)
3		213-57959	BOBBIN SHAFT COMPL.	イトマキジク (ケツゴウ)	(1)
4		225-38151	BOBBIN CAM SHAFT COMPL.	イトマキカムジク (ケツゴウ)	(1)
5		236-36202	BOBBIN LEVER	イトマキレバー	(1)
6		213-56001	ADJUSTING PLATE	イトマキジクダイ チョウセツイタ	(1)
7		B1529-890-00C-A	PRESSUR FOOT SPRING	オサエバネ	(1)
8		106-18304	VERTICAL ROLLER WASHER	ジュウドウ ローラ ワッシャ	(2)
9		213-58205	RUBBER RING	イトマキマサツクルマ	(1)
10		B3205-210-000	CUSHION	ボビンザ	(1)
11		B1148-555-000	SPRING	オクリ チョーセツ ピンバネ	(1)
12		RC-0560711-KP	RETAINING RING	Cガタトメワ	(1)
13		RE-0500000-KO	E-RING	Eガタトメワ 5	(1)
14		RO-0922702-00	RUBBER RING	Oリング	(1)
15		SS-7091410-SP	SCREW 9/64-40 L=13.5	マルヒラネジ 9/64-40 L=13.5	(1)
16		SS-6090520-SP	SCREW 9/64-40 L=5.0	ヒラネジ 9/64-40 L=5	(1)
17		145-12503	BOBBIN ADJUSTING PLATE	イトマキチョウセツイタ	(1)
18		SS-6110810-TP	SCREW 11/64-40 L=8	ヒラネジ 11/64-40 L=8	3
19		107-04807	BOBBIN FRICTION WHEEL	イトマキマサツグルマ	1
20		SM-8050602-TP	SCREW M5 L=6	トメネジ M5 X 0.8 L=6	2
21		105-02300	THREAD CUTTER	イトキリホジイタ	1
22		SS-6090620-TP	SCREW	ヒラネジ	1
23		213-55755	LOWER THREAD GUIDE ASM.	シタイトアンナイ (クミ)	1
24		213-55706	FITTING BASE	シタイトアンナイトリツケダイ	(1)
25		D3162-555-B00	THREAD GUIDE	ダイイチ イトチョーシボー アンナイ	(1)
26		NS-6110310-SP	NUT 11/64-40	ロツカクナツト 11/64-40	(1)
27		229-45505	THREAD TENSION SPRING	第一糸調子ばね	(1)
28		401-13092	THREAD TENSION DISK	糸巻き糸調子皿	(2)
29		213-78708	THREAD TENSION POST	ダイイチイトチョウシボウ	(1)
30		229-45703	THREAD TENSION NUT	第一糸調子ナツト	(1)
31		SM-6040800-SP	SCREW	ヒラネジ	2
32		225-38706	PACKING	イトマキトリツケダイパッキン	1

15. KNEE LIFTER COMPONENTS

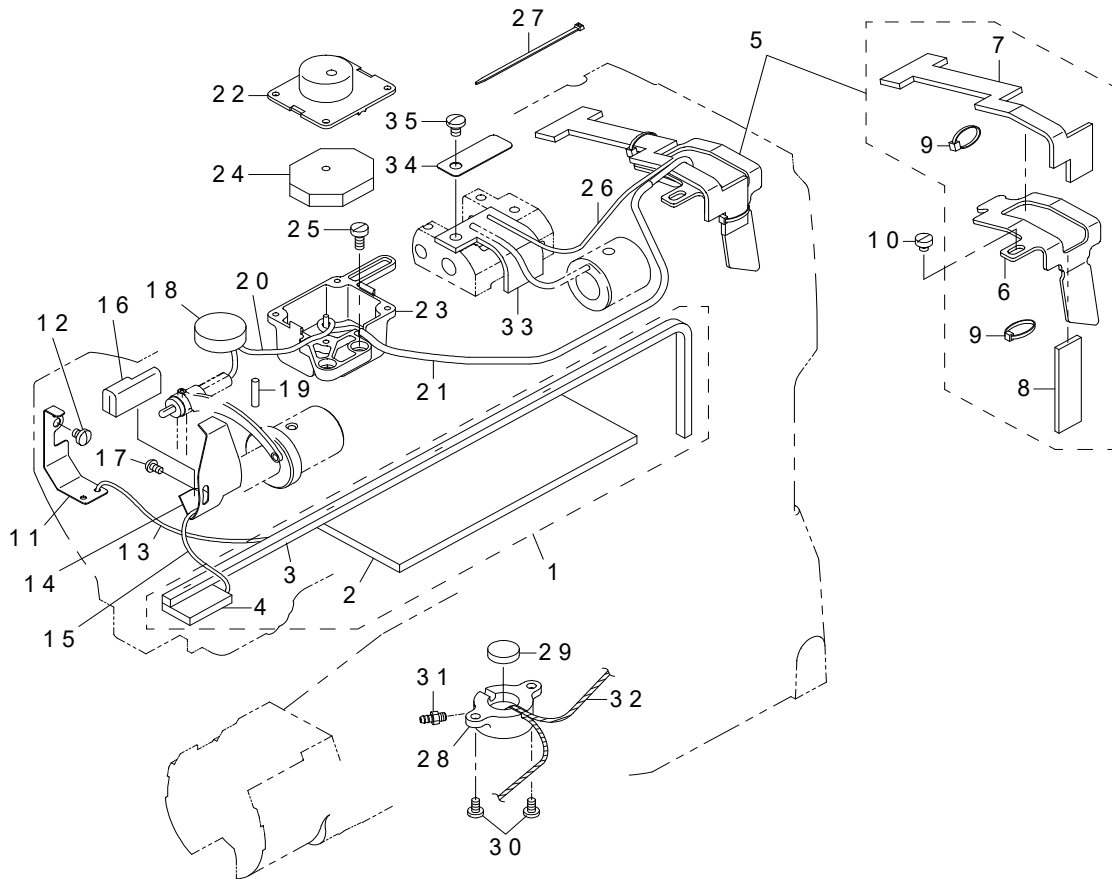
膝上げ関係



REF.NO	NOTE	PART NO	DESCRIPTION	品名	Qty
1		214-32851	KNEE LIFTER LEVER ASM.	ヒザアゲテコ (クミ)	1
2		SM-6062502-TP	SCREW M6 L=25	ロツカクアナボルト M6 L=25	2
3		214-32703	NEE LIFTER CONNECTING PLATE	ヒザアゲレンケツイタ	1
4		SD-0790451-SP	HINGE SCREW D=7.94 H=4.5	ダンネジ D=7.94 H=4.5	2
5		214-33008	NEE LIFTER CONNECTING PLATE	ヒザアゲジクスラストウケ	1
6		PS-0400222-K0	SPRING PIN	スプリングピン	1
7		214-33107	KNEE LIFTER SPRING	ヒザアゲバネ	1
8		214-05709	KNEE LIFTER ARM	ヒザアゲウデ	1
9		SM-6052002-TP	SCREW M5 L=20	ロツカクアナボルト M5X0.8 L=20	1
10		214-32604	KNEE LIFTER STOPPER ARM	ヒザアゲストップアウデ	1
11		SM-6052002-TP	SCREW M5 L=20	ロツカクアナボルト M5X0.8 L=20	1
12		SM-8052502-TP	SCREW M5X0.8 L=25	トメネジ	1
13		NM-6050001-SD	NUT M5X0.8	ロツカクナツト M5X0.8 1シユ	1
14		214-33206	STOPPER ARM	ストップアウデ	1
15		SS-6121210-SP	SCREW 3/16-28 L=12	ヒラネジ 3/16-28 L=12	2
16		214-32505	KNEE LIFTER SHAFT	ヒザアゲジク	1
17		229-32453	BRACKET ASM.	ヒザアゲテタデジクトリツケウデ (クミ)	1
18		229-32404	BRACKET	ヒザアゲテタデジクトリツケウデ	(1)
19		229-34707	SCREW	ヒザアゲテタデジクトリツケウデシメネジ	(2)
20		214-33354	KNEE PRESS PLATE ASM.	ヒザアゲテイタ (クミ)	1
21		SM-9061203-SE	SCREW M6 L=12	ロツカクボルト M6 L=12	(1)
22		214-33305	KNEE PRESS LEVER	ヒザアゲレバー	(1)
23		229-34509	KNEE PAD PLATE COVER	ヒザアゲテイタカバー	(1)
24		229-34400	KNEE PAD PLATE RUBBER	ヒザアゲテイタゴム	(1)
25		229-34202	KNEE PAD PLATE	ヒザアゲテイタ	(1)
26		229-34301	KNEE PAD PLATE SUPPORT	ヒザアゲテイタササエ	(1)
27	#01	214-33404	PRESSER LIFTER ARM	オサエアゲウデ	1
28	#01	SM-6051602-TP	SCREW M5X0.8 L=16	ロツカクアナボルト M5X0.8 L=16	1
29	#01	214-33503	PRESSER LIFTER PLATE	オサエアゲイタ	1
30	#01	SM-6051552-TP	SCREW M5 L=15	ロツカクアナボルト	2
31	#01	B8131-019-000	CHAIN	クサリ	1
32	#01	131-60304	S SHAPED HOOK	Sガタカナグ	2
		NOTE(注記)	#01....OPTIONAL PARTS	オプション部品	

16. LUBRICATION COMPONENTS

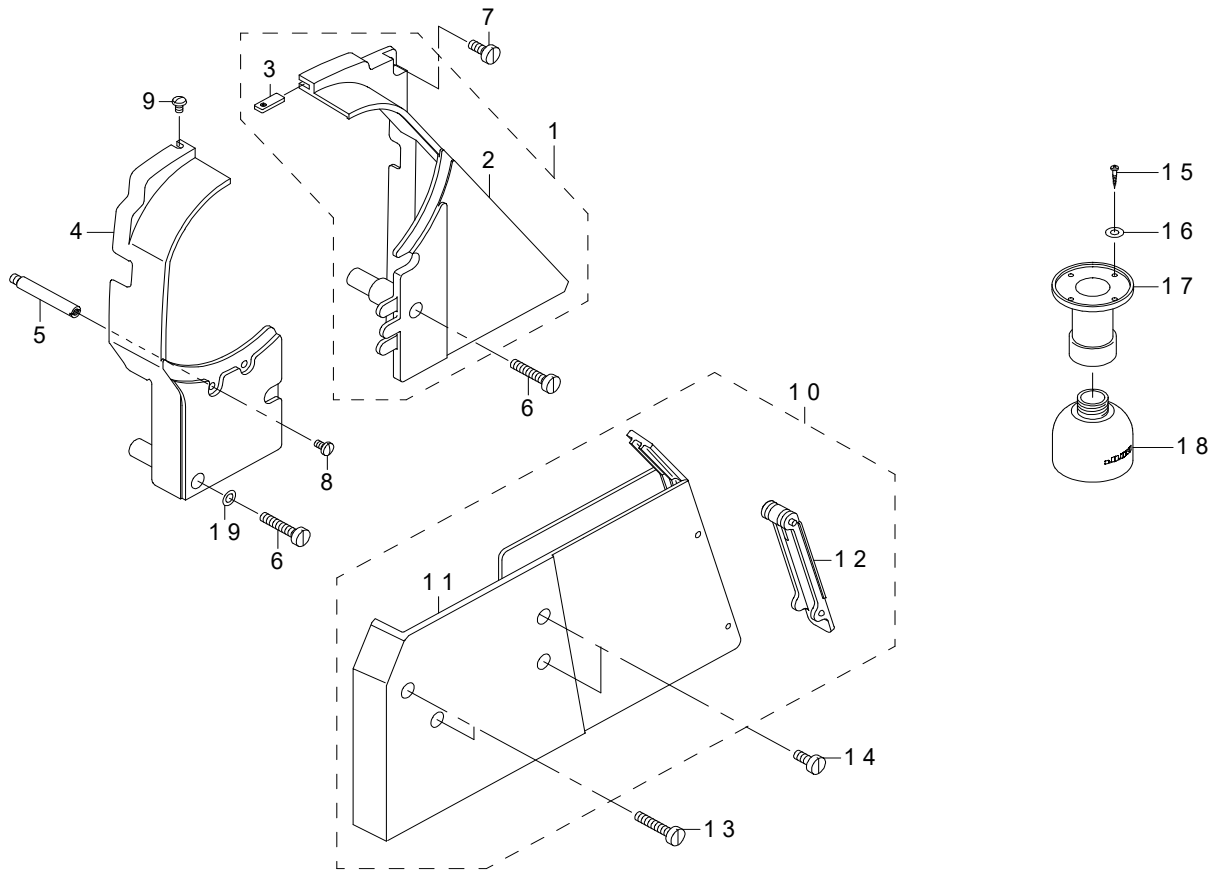
給油関係



REF.NO	NOTE	PART NO	DESCRIPTION	品名	Qty
1		213-45756	ARM ONCE THROUGH OIL FELT ASM.	アームカンリュウフェルト (クミ)	1
2		213-45707	ARM ONCE THROUGH FELT A	アームカンリュウフェルトA	(1)
3		213-45806	FELT B	アームカンリュウフェルトB	(1)
4		213-45905	FACE ONCE THROUGH FELT	メンブカンリュウフェルト	(1)
5		213-46358	FELT SUPPORT ASM.	フェルトササエ (クミ)	1
6		213-46309	FELT	フェルトササエ	(1)
7		213-46507	FEED CHANGE FELT	オクリヘンカンタイフェルト	(1)
8		213-46408	FELT	カムキュウフェルト	(1)
9		EA-9500B00-00	CLIP CV-70S	ケツソクバンド 60	(2)
10		SS-6110480-SP	SCREW 11/64-40 L=4.3	ヒラネジ 11/64-40 L=4.3	1
11		213-40708	UPPER FEED OIL BAR PLATE	ウウオクリユボウイタ	1
12		SS-7110510-SP	SCREW 11/64-40 L=5	マルヒラネジ 11/64-40 L=5	1
13		CQ-2020000-00	OIL WICK	ユシン	0.25
14		213-47000	TAKE-UP OIL PLATE	デンピンユボウパン	1
15		CQ-2020000-00	OIL WICK	ユシン	0.25
16		213-47208	TAKE-UP LUBRICATION FELT	デンピンキュウフェルト	1
17		SS-3090610-SP	SCREW 9/64-40 L=6	マルネジ 9/64-40 L=6	1
18		213-46002	FELT	アームキュウフェルト	1
19		B1412-051-000	FELT	ハリボーダキ フェルト	1
20		CQ-2520000-00	OIL WICK	ユシン	0.3
21		BT-0500300-EA	OIL TUBE	ウレタンチューブ	0.25
22		214-07507	OIL TANK A	ジョウブアブラタンクA	1
23		214-07606	OIL TANK B	ジョウブアブラタンクB	1
24		214-07705	FELT	ジョウブアブラタンクフェルト	2
25		SS-6111010-SP	SCREW 11/64-40 L=9.5	ヒラネジ 11/64-40 L=9.5	2
26		CQ-2020000-00	OIL WICK	ユシン	0.15
27		EA-9500B01-00	CABLE BAND	ソクセンバンド	1
28		214-33800	OIL TANK	オイルタンク	1
29		B1203-051-000	OIL FELT	ウウジク マエメタル フェルト	1
30		SS-7110710-SP	SCREW 11/64-40 L=7	マルヒラネジ 11/64-40 L=7	2
31		SQ-1110401-MZ	CONNECTING SCREW	チューブレンケツネジ	1
32		CQ-2020000-00	OIL WICK	ユシン	0.4
33		213-46200	MUTUAL VERTICAL CHANGE FELT	コウゴジョウゲヘンカンタイフェルト	1
34		213-46101	LUBRICATION FELT PRESSER	ヘンカンタイキュウフェルトオサエ	1
35		SS-7120760-SP	SCREW 3/16-28 L=7.0	マルヒラネジ 3/16-28 L=7	1

17. BELT COVER & OIL RESERVOIR COMPONENTS

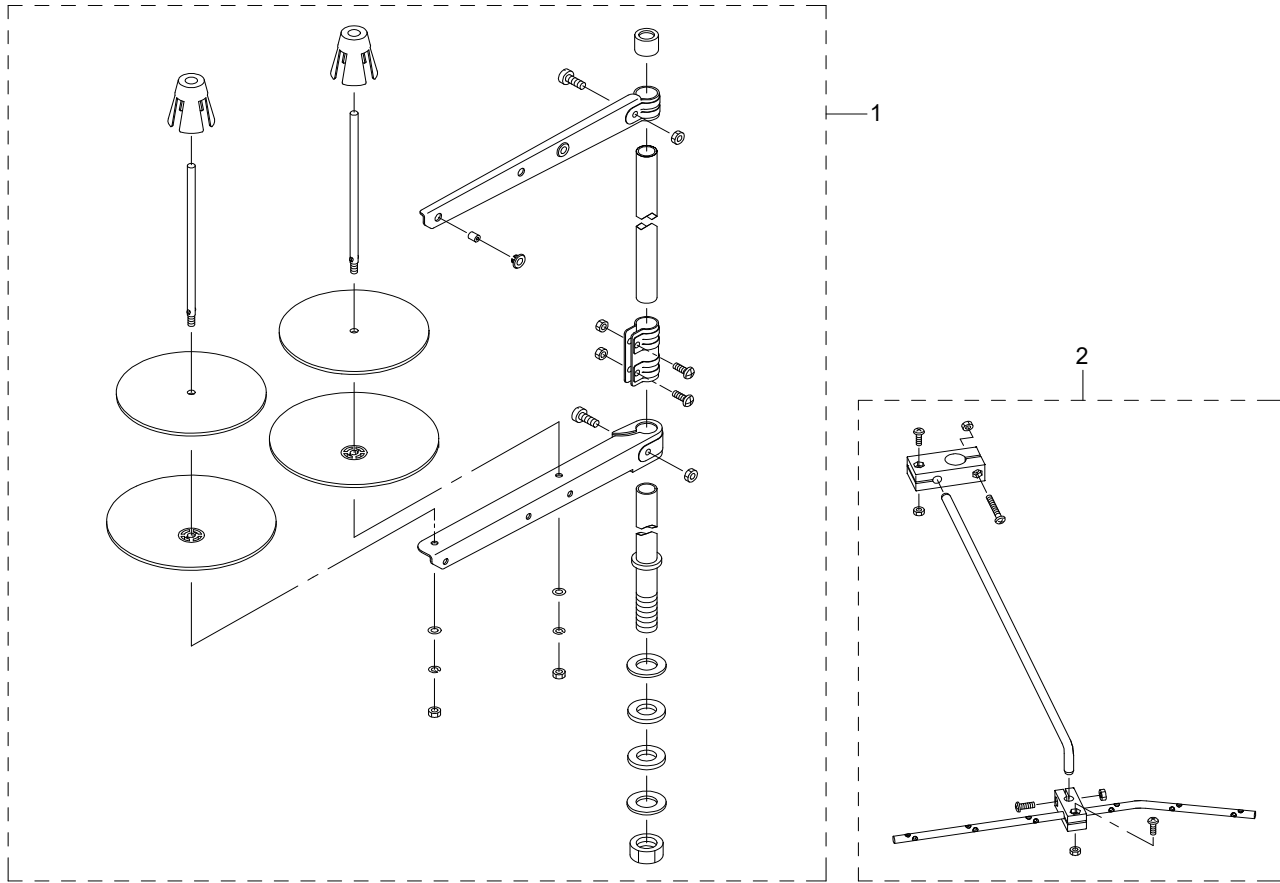
ベルトカバー ・ 油抜き関係



REF.NO	NOTE	PART NO	DESCRIPTION	品名	Qty
1		213-51150	BELT COVER ASM. (RIGHT)	ベルトカバー (ミギ) クミ	1
2		213-51101	BELT COVER (RIGHT)	ベルトカバー (ミギ)	(1)
3		213-51002	BELT COVER AUXILIARY PLATE	ベルトカバーホジョイタ	(1)
4		213-51200	BELT COVER (LEFT)	ベルトカバー (ヒダリ)	1
5		D8232-241-E00	BELT COVER SUPPORT A	ベルトカバー シチュウ A	1
6		SS-6153040-SP	SCREW 15/64-28 L=30	ヒラネジ 15/64-28 L=30	2
7		SS-6151440-SP	SCREW 15/64-28 L=14	ヒラネジ 15/64-28 L=14	1
8		SS-7110840-SP	SCREW 11/64-40 L=7.8	マルヒラネジ 11/64-40 L=7.8	1
9		SS-5110740-TP	SCREW 11/64-40 L=6.5	トラスネジ 11/64-40 L=6.5	1
10		214-34451	BELT COVER ASM. LOWER	ベルトカバーシタ (クミ)	1
11		214-34402	BELT COVER LOWER	ベルトカバーシタ	(1)
12		214-34501	BELT COVER COVER	ベルトカバーフタ	(1)
13		SS-6153040-SP	SCREW 15/64-28 L=30	ヒラネジ 15/64-28 L=30	2
14		SS-6151440-SP	SCREW 15/64-28 L=14	ヒラネジ 15/64-28 L=14	2
15		SK-3241601-SC	WOOD SCREW D=2.4 L=16	マルモクネジ D=2.4 L=16	4
16		WP-0320501-SC	WASHER M3	ヒラザガネ 3.2X7X0.5	4
17		B8202-205-000	OIL MANAGEMENT	アブラヌキ	1
18		400-25300	OIL POT	アブラビン	1
19		WP-0612076-SP	WASHER 6.1X11X2	ヒラザガネ 6.1X11X2	1

18. THREAD STAND COMPONENTS

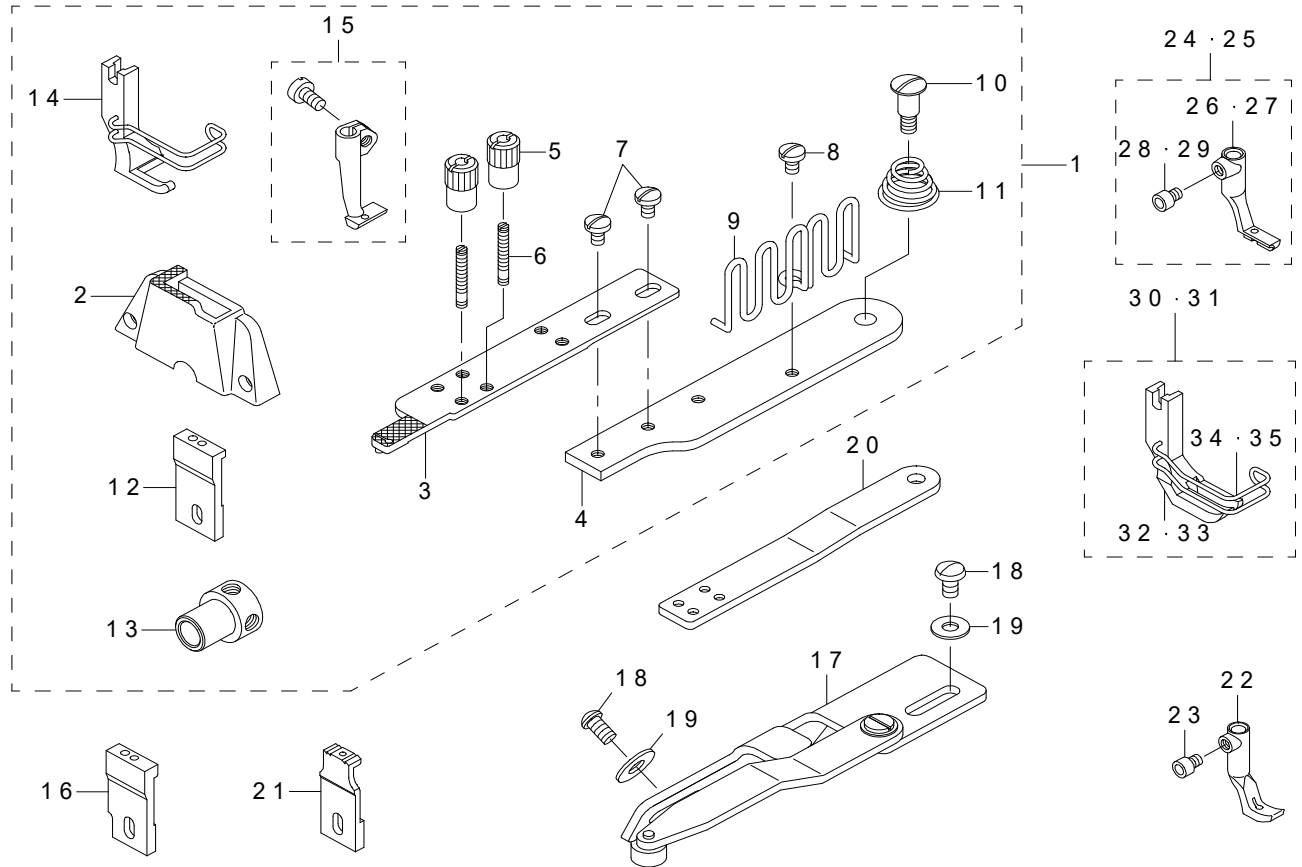
糸立装置関係



REF.NO	NOTE	PART NO	DESCRIPTION	品名	Qty
1		400-96354	THREAD STAND ASM.	糸立装置 (組)	1
2		269-10059	THREAD GUIDE ARM ASM.	糸立糸案内腕 (組)	1

19. OPTION & GAUGE COMPONENTS

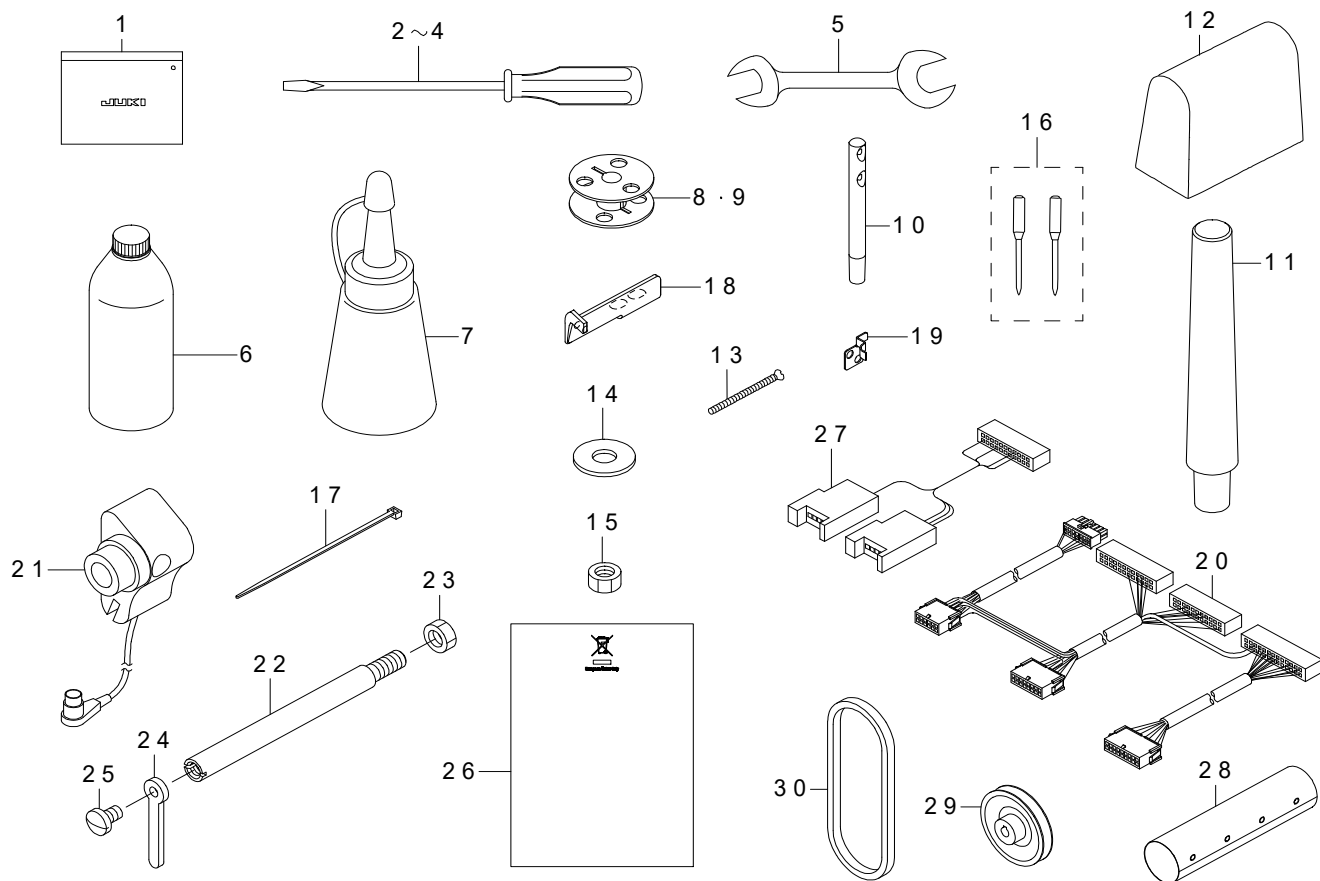
オプション・ゲージ関係



REF.NO	NOTE	PART NO	DESCRIPTION	品名	Qty
1	#01	214-34956	LS-1342 BINDER SET	LS-1342 バインダーセット	1
2		214-27406	THROAT PLATE	ハリタ (バインダーヨウ)	(1)
3		MAQ-14302000	FEED PLATE A ASM.	オクリイタA (ケツゴウ)	(1)
4		MAQ-14303000	FEED PLATE B	オクリイタB	(1)
5		MAQ-09205000	BINDER LOCK NUT	バインダ トメナツト	(2)
6		MAQ-09204000	BINDER SETSCREW	バインダ トメネジ	(2)
7		SS-7110510-SP	SCREW 11/64-40 L=5	マルヒラネジ 11/64-40 L=5	(2)
8		SS-7110510-SP	SCREW 11/64-40 L=5	マルヒラネジ 11/64-40 L=5	(1)
9		MAQ-09206000	TAPE GUIDE	テープガイド	(1)
10		SD-0721112-SN	HINGE SCREW D=7.24 H=11.1	ダンネジ	(1)
11		212-32004	SPRING	バインダートリツケタイオサエバネ	(1)
12		MAQ-14306000	FEED	オクリ	(1)
13		214-45200	VERTICAL FEE CAM	ジョウゲオクリカム (バインダーヨウ)	(1)
14		214-45150	PRESSER FOOT ASM.	オサエアシ (クミ) バインダーヨウ	(1)
15		214-45051	PRESSER FOOT ASM.	オサエアシ (クミ)	(1)
16	#01	212-25404	FEED	オクリ (バインダーヨウ)	1
17		B9101-340-0A0	EDGE GUIDE ASM.	エッジガイド (クミ)	1
18		MAM-22709000	SCREW	トリツケイタトメネジ	2
19		WP-0551016-SH	WASHER 5.5X13X1	ヒラザガネ 5.5X13X1	2
20		B9104-340-000	FIXING BINDER FITTING PLATE.	コティバインダートリツケイタ	1
21		214-45507	FEED DOG	オクリバ (マル2.3) (コモノヨウ)	1
22		214-45408	PRESSER FOOT	オサエナカアシ	1
23		SM-6040552-TP	SCREW M4 L=4.5	ロツカクアナボルト M4 L=4.5	1
24	#02	214-45853	INNER PRESSER 3/16 ASM.	ウエルディングナカオサエ 3/16 (クミ)	1
25	#02	214-45952	WELDING INNER PRESSER 1/4 ASM.	ウエルディングナカオサエ 1/4 (クミ)	1
26		214-45804	WELDING INNER PRESSER 3/16	ウエルディングナカオサエ 3/16	(1)
27		214-45903	WELDING INNER PRESSER 1/4	ウエルディングナカオサエ 1/4	(1)
28		SM-6040552-TP	SCREW M4 L=4.5	ロツカクアナボルト M4 L=4.5	(1)
29		SM-6040552-TP	SCREW M4 L=4.5	ロツカクアナボルト M4 L=4.5	(1)
30	#02	214-46158	OUTER PRESSER 3/16 ASM.	ウエルディングソトオサエ 3/16 (クミ)	1
31	#02	214-46059	WELDING OUTER PRESSER 1/4 ASM.	ウエルディングソトオサエ 1/4 (クミ)	1
32		214-46109	WELDING OUTER PRESSER 3/16	ウエルディングソトオサエ 3/16	(1)
33		214-46000	WELDING OUTER PRESSER 1/4	ウエルディングソトオサエ 1/4	(1)
34		230-34002	FINGER GUARD	ユビガード	(1)
35		230-34002	FINGER GUARD	ユビガード	(1)
		NOTE(注記)	#01....FOR LS-1342 #02....OPTIONAL PARTS	LS-1342用 オプション部品	

20. ACCESSORIES PARTS COMPONENTS

付属品関係



REF.NO	NOTE	PART NO	DESCRIPTION	品名	Qty
1		229-32800	ACCESSORIE BAG	フソクヒンナツグ	1
2		229-33006	SCREW DRIVER LARGE	ドライバー (ダイ)	1
3		229-33105	SCREW DRIVER MIDDLE	ドライバー (チュウ)	1
4		229-33204	SCREW DRIVER SMALL	ドライバー (ショウ)	1
5		B9113-012-000	WRENCH (9X10)	リヨグチ スパナ (ショウ)	1
6		MDF-RX2700C0	NEW DEFRIX OIL NO.2(700CC)	デフレックスオイルNO. 2 (700CC)	1
7		J1067-000-000	OILER	アブラサシ	1
8	#02	B9117-201-000	BOBBIN	ボビン	1
9	#01	107-59603	ALUMINUM BOBBIN (DOUBLE-CUT)	アルミボビン (ローレットツキ)	1
10	#02	229-58300	NEEDLE THREAD GUIDE PIN	イトアンナイボウ	1
11		B8204-245-00A	FRAME SUPPORT BAR	トウブササエボウ	1
12		400-48536	HEAD_COVER	トウブカバー	1
13		B9130-245-000	BOLT	トリツケボルト	4
14		WP-0751576-SD	WASHER 7.5X19X1.5	ヒラザガネ 7.5X19X1.5	4
15		NM-6060001-SD	NUT M6	ロツカクナツト M6 1シユ	4
16		M1351-7B1-602	NEEDLE 135X17 #160-2	針 135X17 #160-2本入	1
17	#01	EA-9500B01-00	CABLE BAND	ソクセンバンド	3
18	#01	214-40102	FIXING KNIFE	コテイメス	1
19	#01	214-40201	CLAMP PLATE	クランプイタ	1
20	#01	401-01742	RELAY CORD ASM.	中継コード(組)	1
21	#02	400-26920	SYNCHRONIZER ASM	シンクロクミ	1
22	#02	D7101-245-E00	SYNCHRONIZER HOLDER STUD	ケンシユツキササエジク	1
23	#02	NS-6150430-SP	NUT 15/64-28	ロツカクナツト 15/64-28	1
24	#02	B9109-246-000	DETECTOR SUPPORT PLATE	ケンシツキ ササエ イタ	1
25	#02	SS-7110710-SP	SCREW 11/64-40 L=7	マルヒラネジ 11/64-40 L=7	1
26	#03	CM-6001002-01	WEEE INFORMATION SHEET	WEEE インフォメーション シート	1
27	#02	401-05868	CONVERSION CORD ASM.	変換コード(組)	1
28	#01	401-02736	BUTTON TUBE	ボタンチューブ	0.35
29	#01	MTS-P00800B0	MOTOR PULLEY ASM. 80	モータプーリ組80	1
30	#01	MTJ-VH00530A	V BELT 53INCH	Vベルト53インチ	1
		NOTE(注記)	#01....FOR LS-1342-7 #02....FOR LS-1342 #03....FOR JE	LS-1342-7用 LS-1342用 JE用	

21. LIST FOR INFORMATION OF CHANGE

変更情報リスト

As to the place changed, refer to the corresponding Rev. No. When previous parts (Obsoleted part) and new parts (Added parts) are not interchangeable with each other: In this case, even obsoleted parts (D.) can be ordered with the obsoleted part number, so select the parts with changed dates and place your orders.

変更箇所は、該当 Rev. No. 版をご参照ください。
部品の互換性がない変更の場合は、削除された品番でも、ご注文できます。

29351301

No. 1314-12...Rev. No.

*A: Added parts追加部品 / D: Obsoleted parts 削除部品 / E: Erratum訂正

*	Rev. No.	Page 頁	Ref. No.	Parts No. 品番	*	Rev. No.	Page 頁	Ref. No.	Parts No. 品番
D	11	6	17	B1414-555-000	A	12	6	17	400-90058
D	11	6	21	B1414-555-000	A	12	6	21	400-90058
					A	12	10	44	402-41623
					A	12	10	45	402-41957

NUMERICAL INDEX OF PARTS

索引

PART NO 品番	PAGE 頁	REF NO	PART NO 品番	PAGE 頁	REF NO	PART NO 品番	PAGE 頁	REF NO	PART NO 品番	PAGE 頁	REF NO
SS-6121210-SP	20	15	SS-8150822-TP	8	49	210-48707	8	17	213-56001	19	6
SS-6121220-TP	8	8	SS-8151150-TP	4	3	212-20413	2	49	213-56308	17	11
SS-6121610-TP	8	39	SS-8660610-TP	6	8	212-23409	10	37	213-56407	17	12
SS-6121850-TP	8	12	SS-8660610-TP	8	34	212-23508	10	40	213-56506	17	3
SS-6121860-SP	8	62	SS-8660610-TP	8	78	212-25404	24	16	213-56704	17	9
SS-6151040-SP	11	2	SS-8660612-TP	6	3	212-27301	10	82	213-56803	17	7
SS-6151040-SP	17	14	SS-8660612-TP	10	34	212-31204	10	68	213-57959	19	3
SS-6151210-SP	11	22	SS-8660612-TP	10	89	212-32004	24	11	213-57967	19	1
SS-6151220-SP	17	23	SS-8660612-TP	11	43	213-31301	2	4	213-58205	19	9
SS-6151440-SP	22	7	SS-8660810-TP	3	16	213-31608	2	18	213-63106	15	3
SS-6151440-SP	22	14	SS-8660810-TP	3	21	213-31806	2	78	213-78302	6	5
SS-6151780-SP	6	27	SS-8660810-TP	6	82	213-32002	2	13	213-78708	19	29
SS-6151920-SP	6	30	SS-9152130-CP	8	43	213-32309	2	16	213-87402	3	24
SS-6152440-SP	4	28				213-32507	3	12	213-88004	8	21
SS-6153040-SP	22	6	TA-0550604-R0	2	38	213-32705	3	1	213-88509	17	6
SS-6153040-SP	22	13	TA-0550604-R0	6	10	213-33000	3	2	214-02102	3	3
SS-6661110-SP	3	25	TA-0750404-R0	2	11	213-33109	3	17	214-02300	3	27
SS-6661110-SP	10	55	TA-0750704-R0	3	42	213-33505	10	46	214-05204	4	2
SS-7080510-TP	4	10	TA-1100604-R0	2	41	213-34008	3	37	214-05709	20	8
SS-7090520-TP	2	31	TA-1250504-R0	2	15	213-36300	8	75	214-06103	6	48
SS-7090910-SP	4	7	TA-1250504-R0	2	40	213-36607	8	68	214-06509	6	28
SS-7090910-TP	8	53	TA-1250504-R0	2	68	213-36656	8	67	214-06608	6	92
SS-7091110-TP	6	95				213-37308	8	54	214-07200	8	81
SS-7091110-TP	10	67	WP-0320501-SC	22	16	213-37605	8	56	214-07309	8	82
SS-7091410-SP	19	15	WP-0450801-SD	3	35	213-37803	6	49	214-07309	8	85
SS-7110410-SP	2	59	WP-0480856-SP	17	19	213-37803	8	48	214-07408	8	45
SS-7110510-SP	6	20	WP-0482086-SD	15	13	213-37902	8	52	214-07507	21	22
SS-7110510-SP	21	12	WP-0501046-SC	6	18	213-38207	8	73	214-07606	21	23
SS-7110510-SP	24	7	WP-0501046-SC	15	12	213-38603	4	16	214-07705	21	24
SS-7110510-SP	24	8	WP-0551016-SH	24	19	213-38702	4	14	214-26309	2	66
SS-7110570-SP	15	4	WP-0612076-SP	22	19	213-38801	4	19	214-26408	2	67
SS-7110710-SL	17	26	WP-0621016-SH	8	42	213-38900	4	18	214-26507	2	65
SS-7110710-SP	3	23	WP-0641601-SD	12	3	213-39106	3	9	214-26606	2	47
SS-7110710-SP	8	51	WP-0751576-SD	25	14	213-39304	4	23	214-26705	2	33
SS-7110710-SP	21	30	WT-0530002-KS	2	73	213-39502	3	15	214-26754	2	32
SS-7110710-SP	25	25				213-39601	6	71	214-26853	2	36
SS-7110830-SP	4	15	101-24204	18	13	213-39700	6	94	214-26903	2	35
SS-7110830-SP	6	80	102-01200	2	74	213-39809	6	79	214-27000	3	31
SS-7110840-SP	8	2	102-05201	8	16	213-40005	6	87	214-27059	3	30
SS-7110840-SP	14	13	103-20109	18	3	213-40302	6	90	214-27109	3	26
SS-7110840-SP	22	8	103-21107	18	25	213-40401	6	1	214-27208	10	93
SS-7110910-TP	4	13	105-02300	19	21	213-40500	6	2	214-27307	10	43
SS-7110910-TP	6	41	105-03605	10	53	213-40708	21	11	214-27406	24	2
SS-7110910-TP	8	46	105-09701	6	22	213-40906	6	42	214-27604	8	30
SS-7110910-TP	15	2	106-04809	3	19	213-41151	6	46	214-27703	8	35
SS-7110910-TP	18	23	106-18304	19	8	213-41508	6	68	214-28305	8	38
SS-7111120-TP	6	74	106-22009	2	8	213-41607	6	65	214-28404	8	41
SS-7111410-SP	17	24	107-04807	19	19	213-45707	21	2	214-28503	8	40
SS-7111810-SP	12	19	107-13501	6	75	213-45756	21	1	214-29006	8	7
SS-7112810-SP	2	51	107-13600	6	84	213-45806	21	3	214-29105	8	11
SS-7113110-SP	2	53	107-13758	6	83	213-45905	21	4	214-29204	8	18
SS-7120760-SP	12	13	107-13808	6	97	213-46002	21	18	214-29402	10	33
SS-7120760-SP	21	35	107-14202	6	70	213-46101	21	34	214-29600	8	20
SS-7150740-SP	6	93	107-14608	6	85	213-46200	21	33	214-29709	8	14
SS-7150910-TP	2	19	107-15100	6	60	213-46309	21	6	214-30004	4	27
SS-7151210-SP	12	7	107-15308	6	66	213-46358	21	5	214-30053	4	26
SS-7621040-SP	2	7	107-15704	6	62	213-46408	21	8	214-30103	4	29
SS-8090540-SP	10	58	107-16504	6	76	213-46507	21	7	214-30202	8	59
SS-8110410-TP	10	91	107-18203	6	69	213-47000	21	14	214-30301	8	61
SS-8110410-TP	11	20	107-22908	10	19	213-47109	6	13	214-30400	8	22
SS-8110422-TP	8	44	107-23104	10	7	213-47208	21	16	214-31200	10	86
SS-8110422-TP	11	5	107-23104	10	20	213-48206	18	24	214-31457	10	1
SS-8110422-TP	11	24	107-41106	18	14	213-48503	12	6	214-32505	20	16
SS-8110710-SP	8	10	107-59603	10	83	213-48602	12	4	214-32604	20	10
SS-8150432-TH	10	42	107-59603	25	9	213-48701	12	8	214-32703	20	3
SS-8150510-TP	8	37	107-74305	6	58	213-48909	2	12	214-32851	20	1
SS-8150710-SP	6	9	107-74354	6	57	213-49105	12	22	214-33008	20	5
SS-8150710-SP	6	32	107-74404	6	59	213-51002	22	3	214-33107	20	7
SS-8150710-SP	10	36	131-38201	18	8	213-51101	22	2	214-33206	20	14
SS-8150710-TP	3	41	131-60304	20	32	213-51150	22	1	214-33305	20	22
SS-8150710-TP	10	92	135-15606	12	16	213-51200	22	4	214-33354	20	20
SS-8150822-TP	3	8	145-12503	19	17	213-53008	3	22	214-33404	20	27
SS-8150822-TP	3	13	179-12106	2	26	213-55706	19	24	214-33503	20	29
SS-8150822-TP	3	32				213-55755	19	23	214-33800	21	28
SS-8150822-TP	3	38	210-48707	6	88	213-55904	2	6	214-34402	22	11

NUMERICAL INDEX OF PARTS

索引

PART NO 品番	PAGE 頁	REF NO	PART NO 品番	PAGE 頁	REF NO	PART NO 品番	PAGE 頁	REF NO	PART NO 品番	PAGE 頁	REF NO
214-34451	22	10	214-45952	24	25	400-18340	6	96			
214-34501	22	12	214-46000	24	33	400-18341	6	23			
214-34956	24	1	214-46059	24	31	400-19926	8	57			
214-35102	8	1	214-46109	24	32	400-23289	12	17			
214-35458	10	17	214-46158	24	30	400-24852	6	33			
214-35508	10	14	225-37658	19	2	400-24855	3	39			
214-35508	10	28	225-38151	19	4	400-25035	17	20			
214-35656	10	29	225-38706	19	32	400-25036	17	18			
214-35706	10	15	226-03112	2	22	400-25300	22	18			
214-35706	10	31	226-04904	3	40	400-26920	25	21			
214-35854	10	2	226-05406	3	4	400-27746	4	24			
214-35953	10	3	226-06206	3	43	400-29246	10	75			
214-37009	2	50	226-17906	18	9	400-29248	10	76			
214-37108	2	77	226-18201	18	7	400-29250	10	73			
214-37207	2	9	226-19100	2	75	400-29253	10	71			
214-37306	2	76	226-56003	12	14	400-33026	6	12			
214-37405	2	70	226-56102	12	12	400-33027	6	11			
214-37702	10	32	228-14008	10	10	400-33029	6	19			
214-38007	4	12	228-14008	10	23	400-33031	6	40			
214-38106	16	15	228-14909	4	4	400-33032	6	39			
214-38205	6	73	228-14909	4	25	400-33033	6	24			
214-38403	16	3	229-01805	2	45	400-38711	8	84			
214-38502	16	5	229-04106	6	7	400-38712	8	50			
214-38601	16	8	229-04155	6	6	400-38722	14	27			
214-38700	16	10	229-07604	6	43	400-38723	14	29			
214-39005	11	1	229-11804	8	63	400-39326	6	4			
214-39104	11	9	229-12000	8	65	400-39838	2	24			
214-39203	11	11	229-12109	8	66	400-39839	2	25			
214-39302	11	14	229-21308	18	12	400-48536	25	12			
214-39401	11	17	229-21407	18	11	400-49415	6	38			
214-39500	11	18	229-32404	20	18	400-62388	15	5			
214-39609	11	21	229-32453	20	17	400-75553	6	81			
214-39708	11	23	229-32800	25	1	400-81969	8	83			
214-39807	11	25	229-33006	25	2	400-81970	8	80			
214-39906	11	27	229-33105	25	3	400-90058	6	17			
214-40003	11	30	229-33204	25	4	400-90058	6	21			
214-40102	11	38	229-34202	20	25	400-90318	2	52			
214-40102	25	18	229-34301	20	26	400-90323	2	54			
214-40201	11	40	229-34400	20	24	400-90530	10	70			
214-40201	25	19	229-34509	20	23	400-90727	8	47			
214-40300	11	42	229-34707	20	19	400-91242	8	27			
214-40508	11	19	229-45505	18	15	400-91243	8	3			
214-40607	11	36	229-45505	19	27	400-91244	8	25			
214-41050	18	2	229-45703	18	16	400-91245	8	26			
214-41100	18	17	229-45703	19	30	400-91248	8	23			
214-41209	15	7	229-51552	2	69	400-91250	8	5			
214-41308	15	8	229-52501	12	18	400-91254	8	6			
214-41407	15	1	229-58300	25	10	400-91315	8	9			
214-41605	10	59	230-02009	4	1	400-91899	10	74			
214-41753	10	16	230-06406	18	26	400-91908	10	72			
214-41803	10	5	230-26008	10	4	400-94670	2	57			
214-41803	10	18	230-26008	10	30	400-94671	2	56			
214-42207	10	6	230-26404	10	11	400-95001	2	58			
214-42306	10	8	230-26404	10	24	400-96354	23	1			
214-42405	10	9	230-26701	10	22	401-01742	25	20			
214-42603	14	3	230-26800	10	21	401-02061	14	5			
214-42702	14	4	230-27402	10	27	401-02062	14	1			
214-42900	14	6	230-34002	24	34	401-02064	14	35			
214-43007	14	7	230-34002	24	35	401-02066	14	34			
214-43106	14	8	231-00506	2	48	401-02736	25	28			
214-43205	14	9	231-02205	10	85	401-03197	14	14			
214-43809	14	10	231-02403	10	12	401-03198	14	16			
214-44500	6	51	231-02403	10	25	401-03925	18	1			
214-44559	6	50	231-02601	10	63	401-05868	25	27			
214-44609	6	55	231-02601	10	84	401-07618	14	30			
214-44658	6	54	231-02700	10	41	401-07949	6	31			
214-44708	6	56	231-02809	10	13	401-08542	6	61			
214-45051	24	15	231-02809	10	26	401-08674	2	20			
214-45150	24	14	231-04201	11	3	401-13092	19	28			
214-45200	24	13	236-36202	19	5	401-13224	10	51			
214-45408	24	22	262-25201	6	29	401-52631	2	3			
214-45507	24	21	269-10059	23	2	401-97296	3	20			
214-45804	24	26				402-41623	10	44			
214-45853	24	24	400-16798	2	1	402-41957	10	45			
214-45903	24	27	400-18339	6	16						

JUKI®

JUKI CORPORATION

2-11-1, TSURUMAKI, TAMA-SHI,
TOKYO, 206-8551, JAPAN
PHONE:(81)42-357-2371
FAX:(81)42-357-2274

Copyright© 2001-2020 JUKI CORPORATION
本書の内容を無断で転載、複写することを
禁止します。
All rights reserved throughout the world.

JUKI 株式会社

〒 206-8551 東京都多摩市鶴牧 2-11-1 TEL.042-357-2371(ダイヤルイン) FAX.042-357-2274

お問い合わせ、ご相談は

To order or for further
information,
please contact:

※ このパーツリストは商品改良のため予告なく変更する事があります。

*The description covered in this parts list is subject to change for improvement of the commodity without notice.

※ このパーツリストは 2020 年 3 月現在の商品仕様で編集したものです。

*This parts list is edited in accordance with the product specifications as of March 2020.

Printed in Japan