

**Cylinder-bed, 1-Needle, Unison-feed, Lockstitch Machine
(Standard Hook)**

筒型一本針本縫総合送りミシン (小釜)

LS-1340

**Cylinder-bed, 1-Needle, Unison-feed, Lockstitch Machine
(Large Hook)**

筒型一本針本縫総合送りミシン (大釜)

LS-1341

PARTS LIST

HOW TO MAKE USE OF THIS PARTS LIST

1.Explanation of codes

1)"*" mark.....means this part is changed from the previous parts book.

As to the details of the change, refer to the "List for information of change".

2)"#01".....refer to "Note" explanation at bottom of page.

2.Codes on the "Qty" column

- Each numeral indicates the number of parts required.
- "0.1" and "2.5" indicate the length (in meters) of the respective parts.

3.Parentheses mean that the corresponding part is a subpart that constructs an assembly part.

4.Dotted lines on the Figures indicate assembly parts.

パーツリストご利用に際して

1."注記"欄の記号説明

1) "*"印..... 前回のパーツブックに比較して今回変更された部品を意味します。
変更内容は、"変更情報リスト"を参照してください。

2) "#01"..... ページ下の"注記"の説明を参照してください。

2 . 数量欄の数字は、個数を表し、0.1、2.5等の数値は、長さ（単位メートル）を表します。

3 . 数量欄の（ ）は、組部品を構成している子部品であることを意味します。

4 . イラストページの-----枠は、組構成であることを意味します。

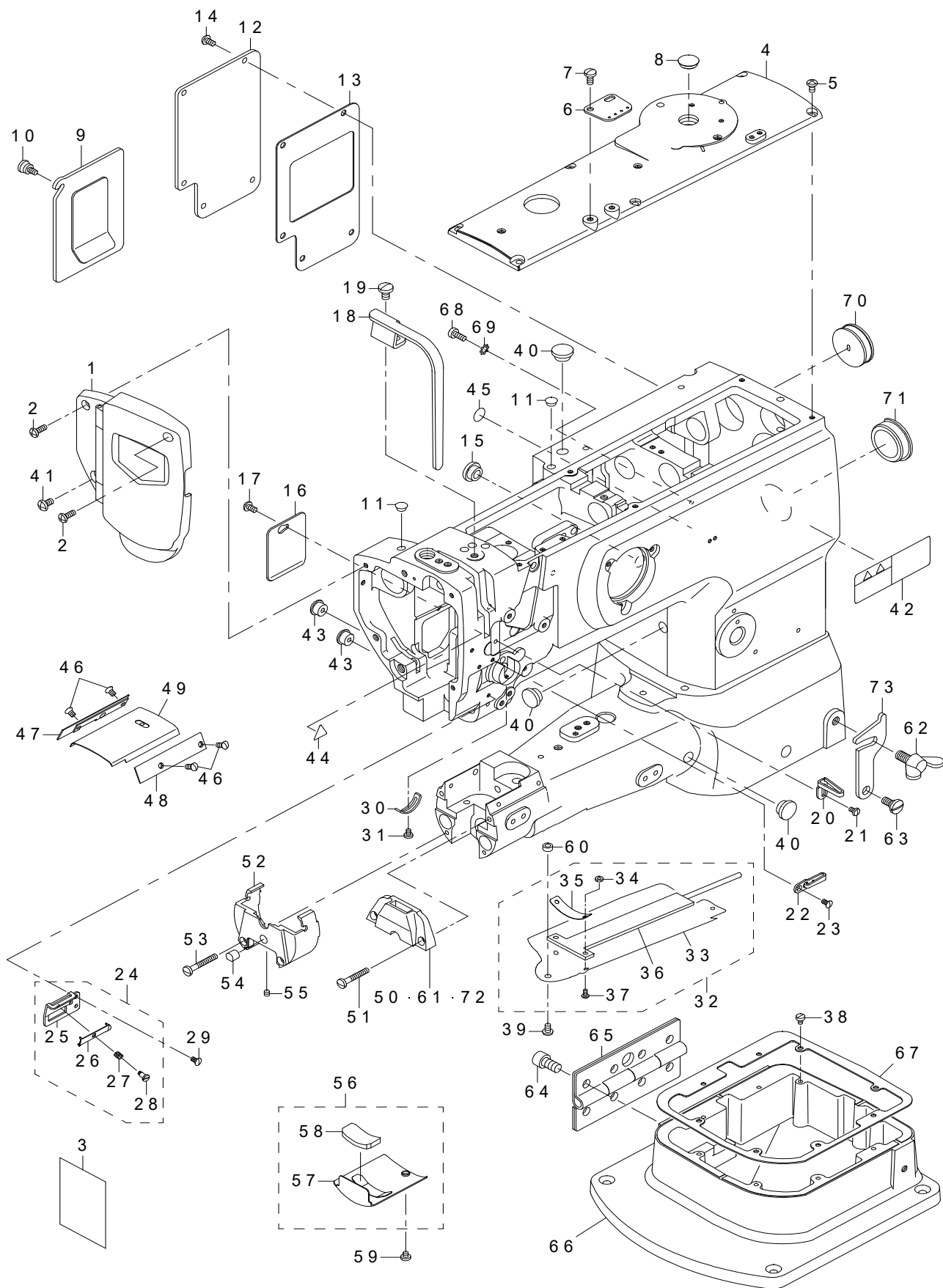
CONTENTS

目次

1. FRAME & MISCELLANEOUS COVER COMPONENTS	1
頭部・外装関係	
2. UPPER SHAFT DRIVING & BALANCE COMPONENTS	3
上軸・天秤関係	
3. NEEDLE BAR ROCKING COMPONENTS	4
針棒揺動関係	
4. PRESSURE ADJUSTING & UPPER FEED MECHANISM COMPONENTS	5
押え圧調節・上送り関係	
5. FEED MECHANISM COMPONENTS	7
送り関係	
6. HOOK SHAFT & LOWER SHAFT COMPONENTS	9
釜軸・下軸関係	
7. THREAD TENSION COMPONENTS (FOR LS-1340)	11
糸調子関係 (LS-1340用)	
8. THREAD TENSION COMPONENTS (FOR LS-1341)	12
糸調子関係 (LS-1341用)	
9. KNEE LIFTER COMPONENTS	13
膝上げ関係	
10. LUBRICATION COMPONENTS	14
給油関係	
11. BELT COVER & OIL RESERVOIR COMPONENTS	15
ベルトカバー・油抜き関係	
12. LOWER THREAD WINDER MECHANISM COMPONENTS	16
下糸巻き装置関係	
13. THREAD STAND COMPONENTS	17
糸立て装置関係	
14. GAUGE COMPONENTS (OPTIONAL PARTS)	18
ゲージ関係 (オプション部品)	
15. BINDER COMPONENTS	19
バインダー関係	
16. ACCESSORIES PARTS COMPONENTS	20
付属品関係	
17. LIST FOR INFORMATION OF CHANGE	21
変更情報リスト	
NUMERICAL INDEX OF PARTS	22
索引	

1. FRAME & MISCELLANEOUS COVER COMPONENTS

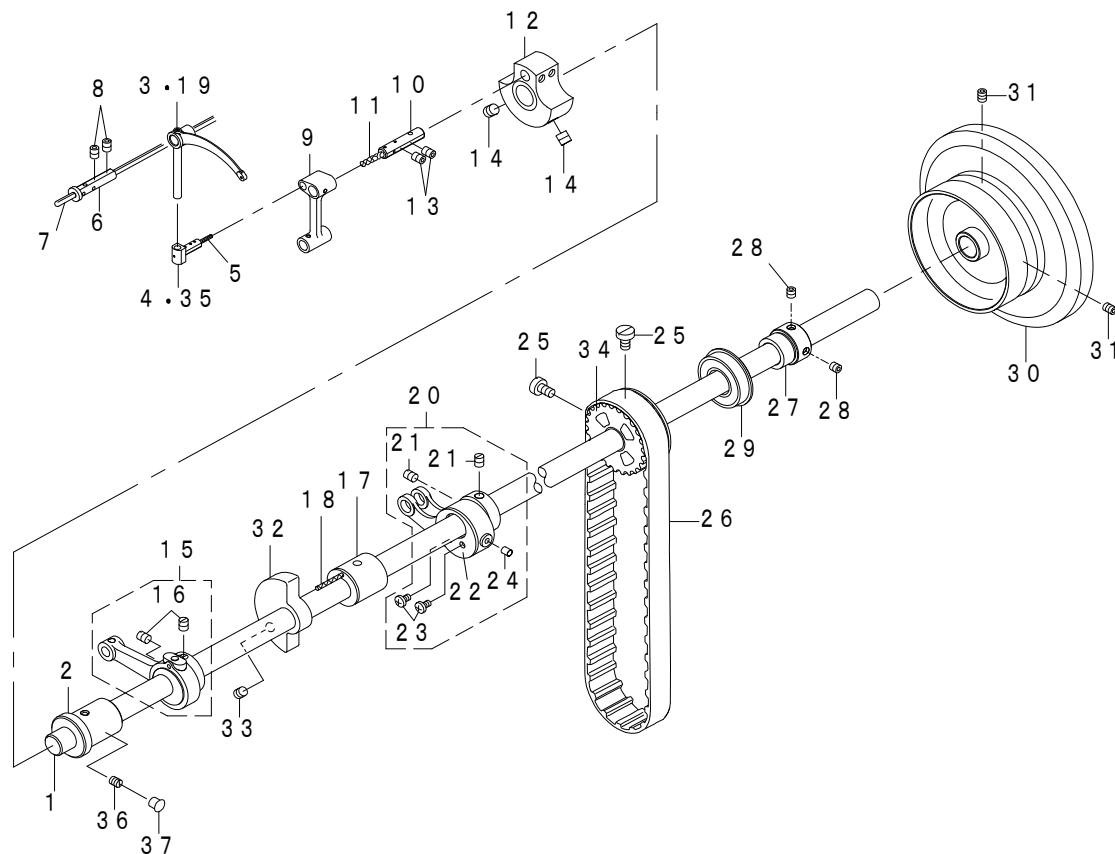
頭部・外装関係



REF.NO	NOTE	PART NO	DESCRIPTION	品名	Qty
1		400-16798	FACE PLATE ASM.	メンイタクミ	1
2		SS-4111215-SP	SCREW 11/64-40 L=12	ナベネジ 11/64-40 L=12	2
3		401-52631	LUBRICATION SUPPLEMENT	面部給油方法補足書	1
4		213-31301	TOP COVER B	トップカバー B	1
5		SS-4110815-SP	SCREW 11/64-40 L=8	ナベネジ 11/64-40 L=8	6
6		213-55904	ARM THREAD GUIDE	アームイトアンナイ	1
7		SS-7621040-SP	SCREW 3/16-32 L=9.5	マルヒラネジ 3/16-32 L=9.5	2
8		TA-1450404-R0	RUBBER PLUG D=14.5 L=4	トメセン D=14.5 L=4	1
9		213-31756	WINDOW PLATE A ASM.	マドイタA (クミ)	1
10		213-31202	SETSCREW	トメネジ	1
11		TA-0750404-R0	PLUG D=7.5 L=3.5	トメセン D=7.5 L=3.5	2
12		213-31806	WINDOW PLATE B	マドイタ B	1
13		213-32002	WINDOW PLATE PACKING B	マドイタッパキン B	1
14		SS-4110815-SP	SCREW 11/64-40 L=8	ナベネジ 11/64-40 L=8	5
15		TA-1250504-R0	RUBBER PLUG	トメセン	2
16		213-32309	SIDE COVER	ソクメンカバー	1
17		SS-4110815-SP	SCREW 11/64-40 L=8	ナベネジ 11/64-40 L=8	1
18		213-31608	BALANCE COVER	テンピンカバー	1
19		SS-7150910-TP	SCREW 15/64-28 L=9	マルヒラネジ 15/64-28 L=9	1
20		401-08674	THREAD GUIDE	糸案内	1
21		SS-5090610-SP	SCREW 9/64-40 L=6	トラスネジ 9/64-40 L=6	1
22		226-03112	THREAD GUIDE	イトアンナイ (ナカ)	1
23		SS-2090710-TP	SCREW 9/64-40 L=7.2	マルサラネジ 9/64-40 L=7.2	1
24		400-39838	THREAD GUIDE ASM.	イトアンナイイタ (クミ)	1
25		400-39839	THREAD GUIDE PLATE	イトアンナイイタ	(1)
26		179-12106	NEEDLE THREAD PRESSER PLATE	ハリイトオサエイタ	(1)
27		B1132-521-000	THREAD PRESSER PLATE SPRING	ハリイト オサエイタ バネ	(1)
28		SD-0380551-SL	HINGE SCREW D= 3.80 H= 5.5	ダンネジ D=3.8 H=5.5	(1)
29		SS-2090710-TP	SCREW 9/64-40 L=7.2	マルサラネジ 9/64-40 L=7.2	1
30		B3138-512-000	TAKE-UP SPRING ADJUSTING PLATE	イトトリバネ アンナイ チョーセツパン	1
31		SS-7090520-TP	SCREW 9/64-40 L= 4.5	マルヒラネジ 9/64-40 L=4.5	1
32		214-26754	SYLINDER COVER ASM.	シリンダーカバー (クミ)	1
33		214-26705	SYLINDER COVER	シリンダーカバー	(1)
34		NM-6030003-SC	NUT M3	ロツカクナット M3	(2)
35		214-26903	FELT PRESSER PLATE	フェルトオサエイタ	(1)
36		214-26853	SYLINDER COVER FELT ASM.	シリンダーカバーフェルト (クミ)	(1)
37		SM-4030601-SC	SCREW M3 X 6	ナベコネジ M3 X 0.5 L=6	(2)
38		TA-0550604-R0	RUBBER PLUG	トメセン	1
39		SS-5110710-SP	SCREW 11/64-40 L=7	トラスネジ 11/64-40 L=7	1
40		TA-1250504-R0	RUBBER PLUG	トメセン	3
41		SS-4150915-SP	SCREW 15/64-28 L=9	ナベネジ 15/64-28 L=9	1
42		CM-3013000-01	SAFETY LABEL	トウブチュウイアンゼンシール (ヨコ)	1
43		TA-1100604-R0	PLUG	トメセン D=11 L=6	2
44		CM-3002000-01	ATTENTION SEAL	ユビケガチュウイシール (16)	1
45		229-01805	GROUND MARK	グラウンドマーク	1
46		SS-2090520-SL	SCREW 9/64-40 L=5	マルサラネジ 9/64-40 L=5	4
47		214-26606	BED SLIDE SIDE PLATE , LEFT	スベリイタウケ (ヒダリ)	1
48		231-00506	BED SLIDE SIDE PLATE , RIGHT	スベリイタウケ (ミギ)	1
49		212-20413	BED PLATE	スベリイタ	1
50	#03	212-21908	THOAT PLATE	ハリイタ	1
51		SS-7112810-SP	SCREW 11/64-40 L=28	マルヒラネジ 11/64-40 L=28	2
52		400-90318	THROAT PLATE BASE	針板土台	1
53		SS-7113110-SP	SCREW 1/64-40 L=30	マルヒラネジ 11/64-40 L=30	2
54		400-90323	FEED BASE SUPPORT	送り台支え	1
55		SM-8040402-TP	SCREW M4X0.7 L=4	トメネジ M4 X 0.7 L=4	1
56		400-94671	THROAT PLATE BASE COVER ASM.	針板土台カバー (組)	1
57		400-94670	THROAT PLATE BASE COVER COMPL.	針板土台カバー (結合)	(1)
58		400-95001	THROAT PLATE BASE COVER FELT	針板土台カバーフェルト	(1)
59		SS-7110410-SP	SCREW 11/64-40 L=4	丸平ねじ 11/64-40 L=4	1
60		B3013-141-H0B	WASHER	リタロッド オサエガネ ザガネ	1
61	#01	400-92676	THOAT PLATE	針板	1
62		B1116-246-000	WING BOLT	カケガネトメ チョウネジ	1
63		SD-0800352-SP	HINGE SCREW D= 8 H= 3.5	ダンネジ D=8 H=3.5	1
64		SM-6081552-TP	SCREW M8 L=15	ロツカクアナボルト	8
65		214-26507	HINGE	チョウパン	1
66		214-26309	BED HOLDING BASE	ベッドウケダイ	1
67		214-26408	BED HOLDING BASE PACKING	ベッドウケダイパッキング	1
68		SS-6111140-SP	SCREW 11/64-40 L=11	ヒラネジ 11/64-40 L=11	1
69		WT-0530002-KS	TOOTHED WASHER D=5.3	ハツキザガネ D=5.3	1
70		102-01200	RUBBER PLUG	ヨー-ジクアナ キャップ	1
71		226-19100	CAP	ヨウドウジクアナキャップ (イトキリナシ)	1
72	#02	B1105-340-000	THROAT PLATE	ハリイタ	1
73		B1117-246-000	HOOK	カケガネ	1
		NOTE(注記)	#01....FOR LS-1341 #02....FOR LS-1340 #03....OPTIONAL PARTS (FOR LS-1341)	LS-1341用 LS-1340用 オプション部品 (LS-1341用)	

2. UPPER SHAFT DRIVING & BALANCE COMPONENTS

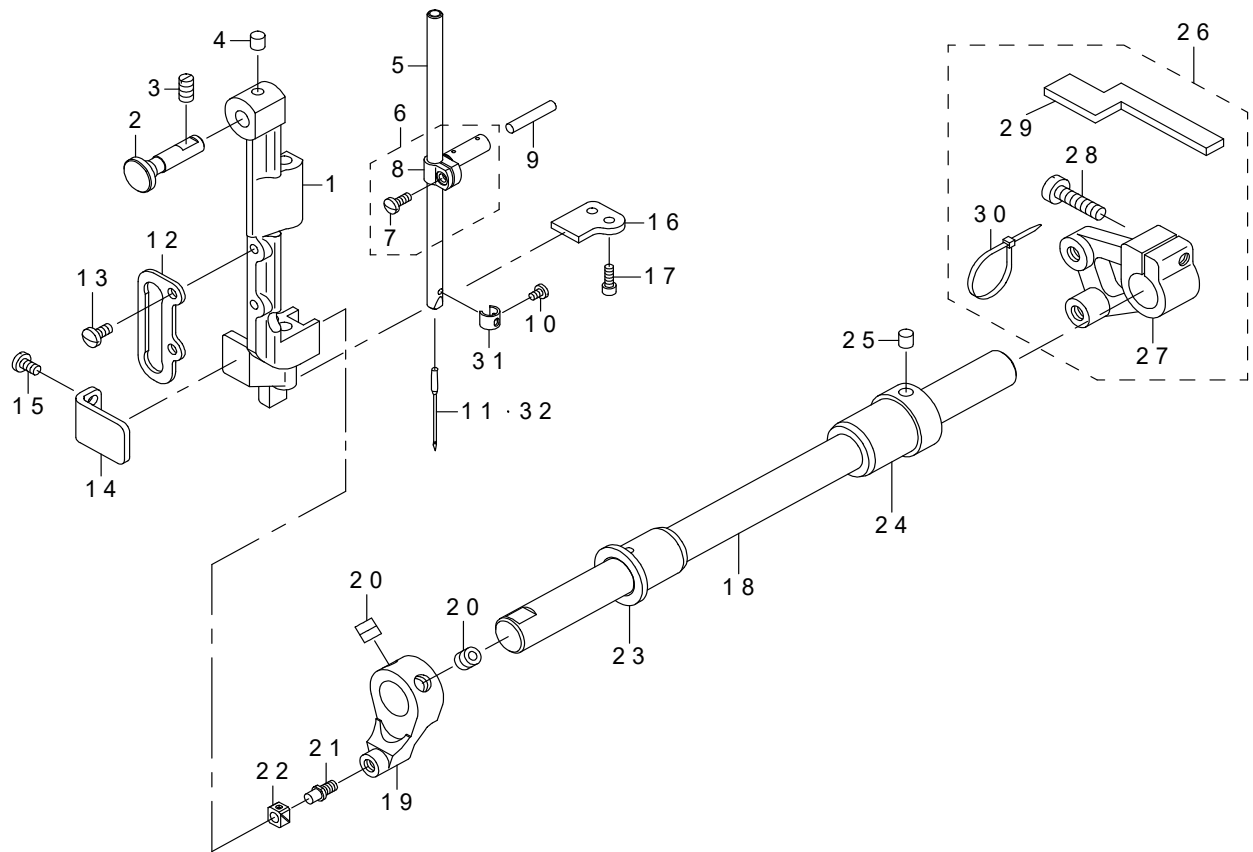
上軸・天秤関係



REF.NO	NOTE	PART NO	DESCRIPTION	品名	Qty
1		213-32705	UPPER SHAFT	ウワジク	1
2		213-33000	UPPER SHAFT FRONT METAL	ウワジクマエメタル	1
3	#01	214-02102	THREAD TAKE-UP LEVER	テンピン	1
4	#01	226-05406	TAKE-UP LEVER THRUST PIN	テンピンスライドジク	1
5		CQ-2020000-00	OIL WICK	ユシン	0.03
6		B1906-051-000	TAKE-UP LEVER PIN	テンピン サザエジク	1
7		CQ-3030000-00	OIL WICK	ユシン	0.2
8		SS-8150822-TP	SCREW 15/64-28 L=8	トメネジ 15/64-28 L=8	2
9		213-39106	NEEDLE BAR CRANK ROD	ハリボウクランクロッド	1
10		B1210-051-000	NEEDLE BAR CRANK PIN	ハリボー クランクピン	1
11		CQ-5050000-00	OIL WICK	ユシン	0.03
12		213-32507	COUNTER WEIGHT (A) (36MM)	ツリアスイ (A) (36MM)	1
13		SS-8150822-TP	SCREW 15/64-28 L=8	トメネジ 15/64-28 L=8	2
14		SM-8080812-TP	SCREW M8X8	トメネジ M8 L=8	2
15		401-97297	UPPER_FEED_CAM_ASM	上送りカム (組)	1
16		SS-8660810-TP	SCREW 1/4-40 L=8	トメネジ 1/4-40 L=8	(2)
17		213-33109	UPPER SHAFT INNER METAL	ウワジクナカメタル	1
18		CQ-2020000-00	OIL WICK	ユシン	0.25
19	#02	B1905-053-000	THREAD TAKE-UP	テンピン	1
20		401-97296	HORIZONTAL_FEED_ROD_ASM	水平送りロッド (組)	1
21		SS-8660810-TP	SCREW 1/4-40 L=8	トメネジ 1/4-40 L=8	(2)
22		213-53008	HORIZONTAL FEED CAM COVER	スイヘイオクリカムフタ	(1)
23		SS-7110710-SP	SCREW 11/64-40 L=7	マルヒラネジ 11/64-40 L=7	(2)
24		213-87402	FELT	スイヘイオクリロッド キュウユフェルト	(1)
25		SS-6661110-SP	SCREW 1/4-40 L=11	ヒラネジ 1/4-40 L=11	2
26		214-27109	TIMING BELT	タイミングベルト	1
27		214-02300	UPPER SHAFT BEARING HOOK	ウエジクベアリングウケ	1
28		SM-8060602-TP	SCREW M6X6	トメネジ M6 L=6	2
29		B1203-512-000	BUSHING, REAR	ウワジク ウシロベアリング	1
30		213-34008	FLYWHEEL	ハズミグルマ (コクテンイロナシ)	1
31		SS-8150822-TP	SCREW 15/64-28 L=8	トメネジ 15/64-28 L=8	2
32		213-33406	BALANCER	バランサー	1
33		SS-8151550-SP	SCREW 15/64-28 L=15	トメネジ 15/64-28 L=15	2
34		226-04904	UPPER SPROCKET	ウエスプロケット	1
35	#02	B1907-051-000	TAKE-UP LEVER THRUST PIN	テンピン スライドジク	1
36		SS-8150710-TP	SCREW 15/64-28 L=7	トメネジ 15/64-28 L=7	1
37		TA-0750704-R0	RUBBER PLUG	トメセン	1
		NOTE(注記)	#01....FOR LS-1341 #02....FOR LS-1340	LS-1341用 LS-1340用	

3. NEEDLE BAR ROCKING COMPONENTS

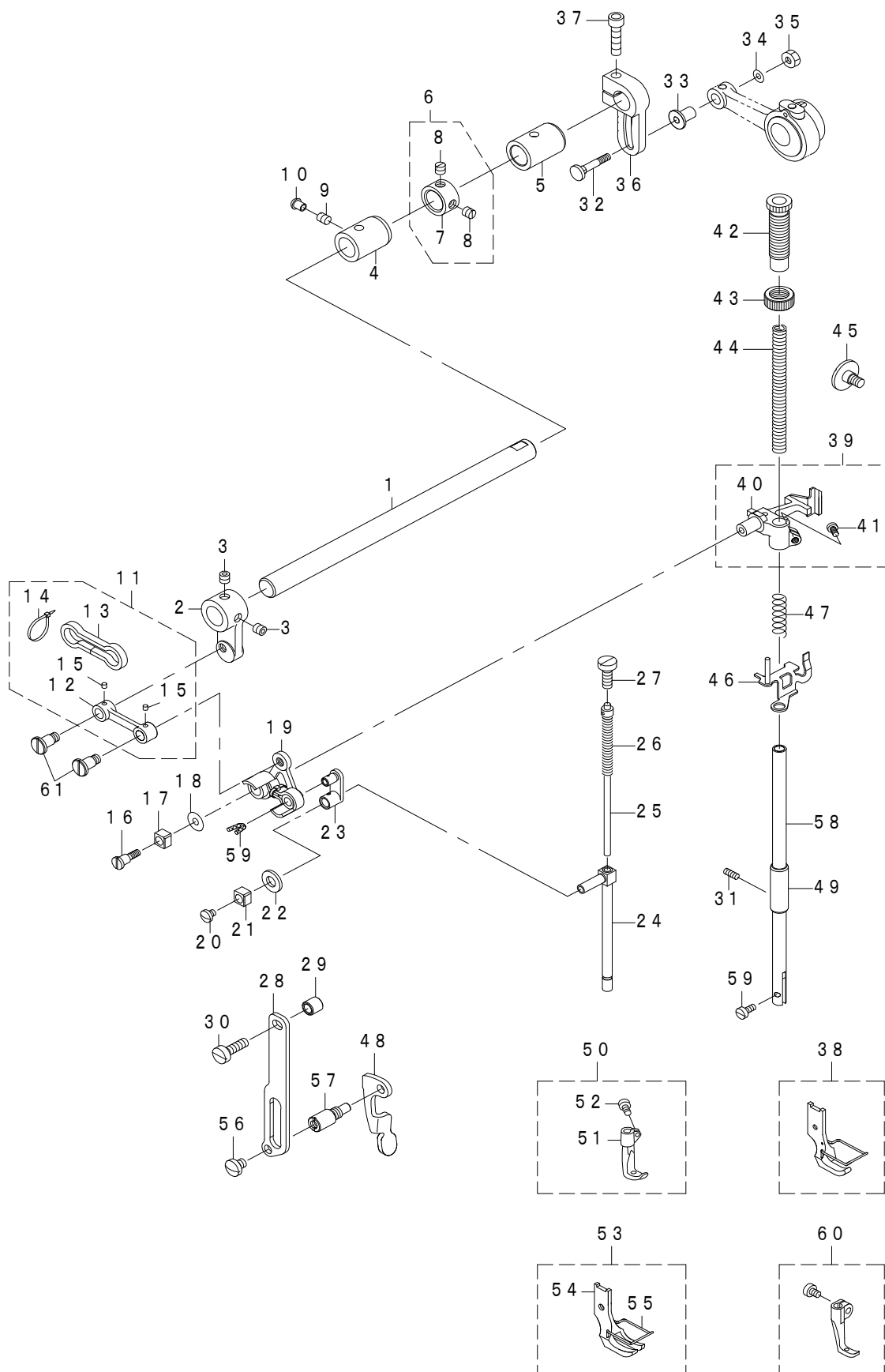
針棒揺動関係



REF.NO	NOTE	PART NO	DESCRIPTION	品名	Qty
1		B1420-563-000	NEEDLE BAR FRAME	ハリボウヨウドウタイ	1
2		214-05204	HINGE STUD	ハリボウヨウドウタイジク	1
3		SS-8151150-TP	SCREW 15/64-28 L=10.5	トメネジ 15/64-28 L=10.5	1
4		228-14909	FELT	ウワジクキュウユフェルト	1
5		400-92246	NEEDLE BAR	ハリボー	1
6		B1411-053-0A0	NEEDLE BAR CONNECTION ASM.	ハリボーダキ クミ	1
7		SS-7090910-SP	SCREW 9/64-40 L= 8.5	マルヒラネジ 9/64-40 L=8.5	(1)
8		B1411-053-000	NEEDLE BAR CONNECTION	ハリボーダキ	(1)
9		B1412-051-000	FELT	ハリボーダキ フェルト	1
10		SS-7080510-TP	SCREW 1/8-44 L=4.5	マルヒラネジ 1/8-44 L=4.5	1
11	#01	M1351-7B1-600	NEEDLE 135X17 #160	針 135X17 #160	1
12		B1467-563-000	UPPER FEED BAR GUIDE	ウワオクリボウガイド	1
13		SS-7110910-TP	SCREW 11/64-40 L= 8.5	マルヒラネジ 11/64-40 L=8.5	2
14		213-38702	ROCKING BASE GUIDE	ヨウドウダイアンナイ	1
15		SS-7110830-SP	SCREW 11/64-40 L= 7.5	マルヒラネジ 11/64-40 L=7.5	2
16		213-38603	ROCKING BASE GUIDE (B)	ハリボウヨウドウタイアンナイ (B)	1
17		SS-6091022-TP	SCREW	ヒラネジ	2
18		213-38900	ROCKING SHAFT	ハリボウヨウドウジク	1
19		213-38801	ROCKING FRONT ARM	ハリボウヨウドウセンブデ	1
20		SM-8080802-TP	SCREW	トメネジ	2
21		B1410-771-000	STUD	ハリボー ヨードー カクゴマジク	1
22		B1414-232-000	SQUARE BLOCK	カクゴマ	1
23		213-39304	ROCKING SHAFT FRONT METAL	ハリボウヨウドウジクマエメタル	1
24		400-27746	BUSHING REAR	ハリボウヨウドウジクアトメタル	1
25		228-14909	FELT	ウワジクキュウユフェルト	1
26		214-30053	ROCKING REAR ARM ASM.	ハリボウヨウドウコウブデ (クミ)	1
27		214-30004	ROCKING REAR ARM	ハリボウヨウドウコウブデ	(1)
28		SS-6152440-SP	SCREW 15/64-28 L=23.5	ヒラネジ 15/64-28 L=23.5	(1)
29		214-30103	ROCKING REAR ARM FELT	ハリボウ ヨウドウコウブデフェルト	(1)
30		EA-9500B01-00	CABLE BAND	ソクセンバンド	(2)
31		213-38504	NEEDLE BAR THREAD RACK	ハリボウイトカケ	1
32	#02	M1351-7B1-400	NEEDLE 135X17 #140	針 135X17 #140	1
		NOTE(注記)	#01....FOR LS-1341	LS-1341用	
			#02....FOR LS-1340	LS-1340用	

4. PRESSURE ADJUSTING & UPPER FEED MECHANISM COMPONENTS

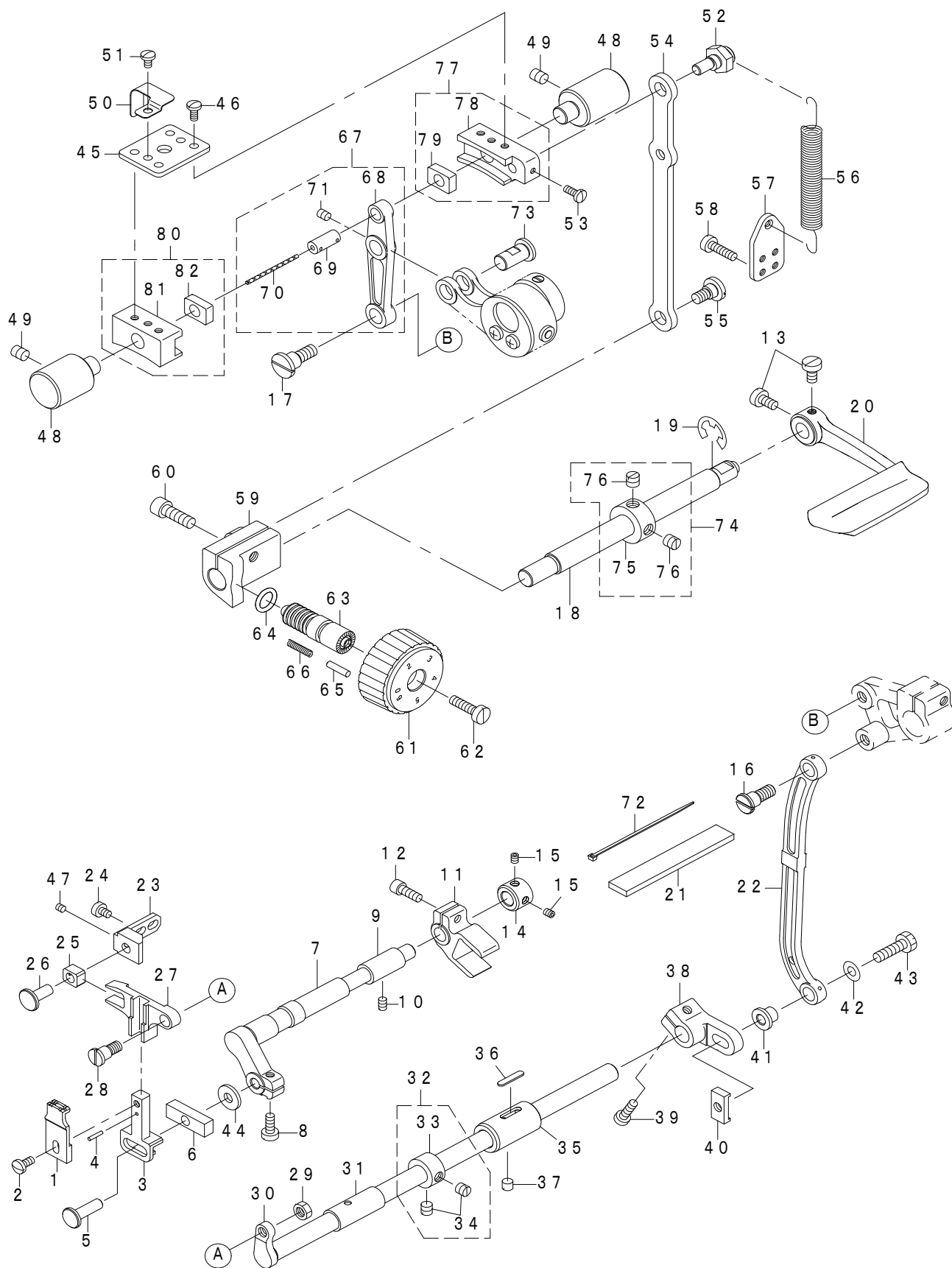
押え圧調節・上送り関係



REF.NO	NOTE	PART NO	DESCRIPTION	品名	Qty
1		213-40401	UPPER FEED SHAFT	ウワオクリジク	1
2		213-40500	UPPER FEED FRONT ARM	ウワオクリゼンブウデ	1
3		SS-8660612-TP	SCREW 1/4-40 L=6	トメネジ 1/4-40 L=6	2
4		400-39326	FRONT METAL	ウワジクマエメタル	1
5		213-78302	FEED SHAFT METAL	スイヘイオクリジクメタル	1
6		229-04155	MAIN SHAFT THRUST COLLAR ASM.	ウワジクスラストウケ (クミ)	1
7		229-04106	MAIN SHAFT THRUST COLLAR	ウワジクスラストウケ	(1)
8		SS-8660610-TP	SCREW 1/4-40 L=6	トメネジ 1/4-40 L=6	(2)
9		SS-8150710-SP	SCREW 15/64-28 L=7	トメネジ 15/64-28 L=7	1
10		TA-0550604-R0	RUBBER PLUG	トメセン	1
11		400-33027	UPPER FEED LINK ASM.	ウエオクリリンク (クミ)	1
12		400-33026	UPPER FEED LINK	ウエオクリリンク	(1)
13		213-47109	FELT	ウワオクリリンクフェルト	(1)
14		EA-9500B00-00	CLIP CV-70S	ケツソクバンド 60	(2)
15		CQ-3000000-F0	OIL FELT	ロツド フェルト	(2)
16		400-18339	SCREW	ダンネジ	1
17	*	400-90058	SLIDE BLOCK	針棒抱き案内コロ	1
18		WP-0501046-SC	WASHER 5 X 13 X 1	ヒラザガネ. 5 X 14 X 1	1
19		400-33029	TRIANGULAR LEVER ASM.	サンカケテコ (クミ)	1
20		SS-7110510-SP	SCREW 11/64-40 L=5	マルヒラネジ 11/64-40 L=5	1
21	*	400-90058	SLIDE BLOCK	針棒抱き案内コロ	1
22		105-09701	FELT	ウエローラ クドウロツトフェルト	1
23		400-18341	WALKING BAR DRIVING LINK	ウワオクリヨウドウリンク	1
24		400-33030	WALKING BAR A	ウエオクリジク A	1
25		B1467-053-0A0	WALKING BAR ASM.	ウワオクリバネ シジボー クミ	1
26		B1468-053-000	WALKING BAR SPRING	ウワオクリボア オサエバネ	1
27		SS-6151780-SP	SCREW 15/64-28 L=17.0	ヒラネジ 15/64-28 L=17	1
28		214-06509	UPPER FEED GUIDE PLATE	ウエオクリガイドイタ	1
29		262-25201	ROLLER	イトキリホジョコロ	1
30		SS-6151920-SP	SCREW 15/64-28 L=19.0	ヒラネジ 15/64-28 L=19	1
31		SS-8111010-TP	SCREW 11/64-40 L=9.5	止めねじ 11/64-40 L=9.5	1
32		D1456-055-B00	HINGE SCREW	ウワオクリ ロツドダンネジ	1
33		D1455-055-B00	CONNECTING STUD	ウワオクリ ロツド レンケツジク	1
34		WP-0482086-SD	WASHER 4.8X11.5X2	ヒラザガネ 4.8 X 11.5 X 2	1
35		NS-6110530-SP	NUT 11/64-40	ロツカクナツト 11/64-40	1
36		214-37900	UPPER FEED REAR ARM	ウワオクリコウブウデ	1
37		SM-6062502-TP	SCREW M6 L=25	ロツカクアナボルト M6 L=25	1
38	#02	B1525-563-DA0	PRESSER FOOT ASM.	オサエアシ クミ	1
39		400-33032	PRESSER BAR HOLDER A ASM.	オサエボウダキ A (クミ)	1
40		400-33031	PRESSER BAR HOLDER A	オサエボウダキ A	(1)
41		SS-7110910-TP	SCREW 11/64-40 L=8.5	マルヒラネジ 11/64-40 L=8.5	(1)
42		213-40906	PRESSER ADJUSTING SCREW	オサエチョウセツネジ	1
43		229-07604	PRESSER SPRING REGULATOR NUT	オサエチヨウセツネジナツト	1
44		B1502-246-000	PRESSER SPRING	オサエ チヨウセツ バネ	1
45		SD-0800481-SP	HINGE SCREW D=8 H=4.9	ダンネジ D=8 H=4.9	1
46		213-41151	THREAD RELEASE HOLDING PLATE	イトユルメウケイタ (ケツゴウ)	1
47		B1462-053-000	THREAD RELEASE SPRING	イトユルメ ウケイタ バネ	1
48		214-06103	PRESSER LIFTER LEVER	オサエアゲレバー	1
49		B1510-155-000	PRESSER BAR LOWER BUSHING	オサエボー シタメタル	1
50	#01	B1470-241-HA0	WALKING FOOT ASM.	ウワオクリアシ クミ	1
51		B1470-241-H00	WALKING FOOT	ウワオクリアシ	(1)
52		B1471-241-H00	SCREW	ネジ	(1)
53	#01	B1525-241-HA0	PRESSER FOOT ASM.	オサエアシ クミ	1
54		B1525-241-H00	PRESSER FOOT	オサエアシ	(1)
55		103-37905	FINGER GUARD	ユビガード	(1)
56		SS-7150740-SP	SCREW 15/64-28 L=7	マルヒラネジ 15/64-28 L=7	1
57		214-06608	GUIDE PLATE SPACER	ガイドイタスペーサ	1
58		B1501-241-H00	PRESSER BAR	オサエボー	1
59		SS-6090910-TP	SCREW 9/64-40 L=9	ヒラネジ 9/64-40 L=9	1
60	#02	B1470-053-0A0	WALKING FOOT ASM.	ウワオクリアシ クミ	1
61		400-18340	SCREW	ダンネジ	2
		NOTE(注記)	#01....FOR LS-1341 #02....FOR LS-1340	LS-1341用 LS-1340用	

5. FEED MECHANISM COMPONENTS

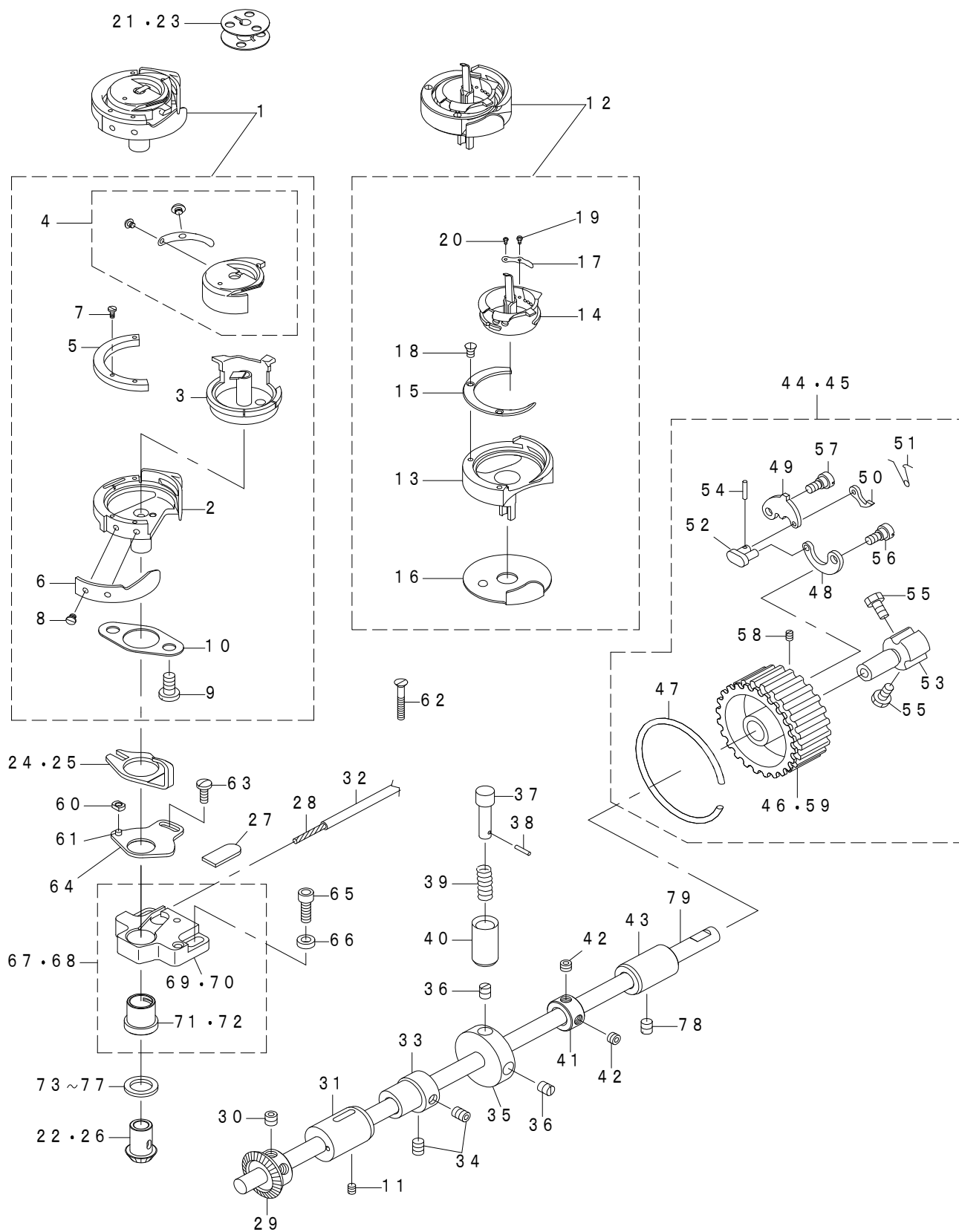
送り関係



REF.NO	NOTE	PART NO	DESCRIPTION	品名	Qty
1		214-35003	FEED DOG	オクリバ (2.5X6)	1
2		SS-7110840-SP	SCREW 11/64-40 L=7.8	マルヒラネジ 11/64-40 L=7.8	1
3		400-91243	FEED BASE	送り台	1
4		PS-0200102-KH	SPRING PIN 2.0 X 10	スプリングピン 2.0X10	1
5		400-91250	FEED BASE PIN	水平送り台ピン	1
6		400-91254	FEED BASE SQUARE BLOCK	送り台角駒	1
7		214-29006	VERTICAL FEED SHAFT	ジョウゲオクリジク	1
8		SS-6121220-TP	SCREW 3/16-28 L=11.5	ヒラネジ 3/16-28 L=11.5	1
9		400-91315	VERTICAL FEED SHAFT METAL	上下送り軸メタル	1
10		SS-8110710-SP	SCREW 11/64-40 L=6.5	トメネジ 11/64-40 L=6.5	1
11		214-29808	VERTICAL FEED BRANCH	ジョウゲオクリフタマタ	1
12		SM-6051402-TP	SCREW M5X0.8 L=14	ロツカクアナボルト	1
13		SS-6120930-TP	SCREW 3/16-28 L=9	ヒラネジ 3/16-28 L=9	2
14		214-29709	VERTICAL FEED THRUST COLLAR	ジョウゲオクリスラストカラー	1
15		SM-8050402-TP	SCREW	トメネジ	2
16		SD-0900701-TP	HINGE SCREW D=9 H=7	ダンネジ D=9 H=7	1
17		SD-1000801-SH	HINGE SCREW D=10 H=8	ダンネジ D=10 H=8	1
18		213-36300	BACKWARD FEED LEVER SHAFT	ギャクオクリレバージク	1
19		RE-0900000-K0	E-RING 9	Eガタトメワ 9	1
20		213-88004	REVERSE FEED ROCK SHAFT	ギャクオクリレバー	1
21		400-19128	VERTICAL FEED BRANCH FELT	上下送りニツフェルト	1
22		102-05201	NEEDLE BAR FRAME ROD	ハリポー ヨードーロッド	1
23		400-91248	HORIZONTAL FEED BASE SUPPORT	スイハイオクリダイササエ	1
24		SS-6110610-TP	SCREW 11/64-40 L=6	ヒラネジ 11/64-40 L=6	2
25		400-91244	SQUARE BLOCK	角駒	1
26		400-91245	HORIZONTAL FEED BASE SUPPORT PIN	角駒軸	1
27		400-91242	HORIZONTAL FEED BASE	水平送り台	1
28		SD-0790701-SP	HINGE SCREW D=7.94 H=7	ダンネジ	1
29		NS-6660430-SP	NUT 1/4-40	ロツカクナット 1/4-40	1
30		214-27604	HORIZONTAL FEED SHAFT	スイハイオクリジク	1
31		B1607-246-000	BUSHING, FRONT	スイハイ オクリジク マエメタル	1
32		CS-111101C-SH	THRUST COLLAR ASM.D=11.11 W=10	スラストウケ D=11.11 W=10クミ	1
33		CS-1111019-SH	THRUST COLLAR D=11.11 W=10	スラストウケ D=11.11 W=10	(1)
34		SS-8660610-TP	SCREW 1/4-40 L=6	トメネジ 1/4-40 L=6	(2)
35		214-27703	HORIZONTAL FEED SHAFT D	スイハイオクリジクアトメタル	1
36		B1806-038-000	OIL FELT	シタジク ウシロメタル フェルト	1
37		SS-8150510-TP	SCREW 15/64-28 L=4.7	トメネジ 15/64-28 L=4.7	1
38		214-28305	HORIZONTAL FEED ARM	スイハイオクリウデ	1
39		SS-6121610-TP	SCREW 3/16-28 L=15.5	ヒラネジ 3/16-28 L=15.5	1
40		214-28503	HORIZONTAL FEED ARM STOPPER	スイハイオクリウデストッパー	1
41		214-28404	HORIZONTAL FEED ARM ROD	スイハイオクリウデジク	1
42		WP-0621016-SH	WASHER	ヒラザガネ	1
43		SS-9152130-CP	SCREW 15/64-28 L=20.5	ロツカクボルト 15/64-28	1
44		400-90727	WASHER	上下送り軸座金	1
45		214-07408	FITTING PLATE	オクリチョウセツタイトリツケイタ	2
46		SS-7110910-TP	SCREW 11/64-40 L=8.5	マルヒラネジ 11/64-40 L=8.5	4
47		SS-8110422-TP	SCREW 11/64-40 L=4	トメネジ 11/64-40 L=4	2
48		213-37803	FEED ADJUSTING BASE SUPPORT	オクリチョウセツタイササエ	2
49		SS-8150822-TP	SCREW 15/64-28 L=8	トメネジ 15/64-28 L=8	2
50		400-38712	FELT HOLDER	オクリチョウセツタイフェルトオサエ	1
51		SS-7110710-SP	SCREW 11/64-40 L=7	マルヒラネジ 11/64-40 L=7	2
52		213-37902	ECCENTRIC PIN	オクリチョウセツハンシンピン	1
53		SS-7090910-TP	SCREW 9/64-40 L=8.5	マルヒラネジ 9/64-40 L=8.5	2
54		213-37308	FEED ADJUSTING ROD	オクリチョウセツロッド	1
55		SD-0800402-TP	HINGE SCREW D=8 H=4	ダンネジ D=8 H=4	1
56		213-37605	SPRING	オクリチョウセツタイ ヒツパリバネ	1
57		400-19926	SPRING HOOK	ヒツパリバネカケ	1
58		SS-6111610-SP	SCREW 11/64-40 L=16	ヒラネジ 11/64-40 L=16	2
59		214-30202	FEED ADJUSTING	オクリチョウセツ	1
60		SM-6061802-TP	SCREW M6 L=18	ロツカクアナボルト	1
61		214-30301	FEED ADJUSTING DIAL	オクリチョウセツ ダイヤル	1
62		SS-6121860-SP	SCREW 3/16-28 L=18	ヒラネジ 3/16-28 L=18	1
63		229-11804	FEED REGULATOR SCREW	オクリチョウセツネジ	1
64		RO-0922702-00	RUBBER RING	Oリング	1
65		229-12000	FEED REGULATOR PIN	オクリチョウセツピン	1
66		229-12109	FEED REGULATOR PIN SPRING	オクリチョウセツピンバネ	1
67		213-36656	FEED LINK ASM.	スイハイオクリリンク (クミ)	1
68		213-36607	FEED LINK	スイハイオクリリンク	(1)
69		B1418-761-000	CONNECTING FORKED LINK PIN	フタマタ ヨードーリンク ピン	(1)
70		CQ-2020000-00	OIL WICK	ユシン	(0.04)
71		SM-8050612-TP	SCREW M5X6	トメネジ M5X0.8 L=6	(1)
72		EA-9500B01-00	CABLE BAND	束線バンド	2
73		213-38207	FEED LINK PIN	スイハイオクリリンクピン	1
74		CS-1201010-SH	THRUST COLLAR ASM. D=12 W=10	スラストウケ D=12 W=10 クミ	1
75		CS-1201011-SH	THRUST COLLAR D=12 W=10	スラストウケ D=12 W=10	(1)
76		SS-8660610-TP	SCREW 1/4-40 L=6	トメネジ 1/4-40 L=6	(2)
77		400-81970	FEED ADJUSTING BASE	送り調節体セット	1
78		214-07200	FEED ADJUSTING BASE	送り調節	(1)
79		214-07309	SQUARE BLOCK	送り調節角駒	(1)
80		400-81969	FEED ADJUSTING BASE B SET	送り調節体Bセット	1
81		400-38711	FEED ADJUSTING BASE B	送り調節体B	(1)
82		214-07309	SQUARE BLOCK	送り調節角駒	(1)

6. HOOK SHAFT & LOWER SHAFT COMPONENTS

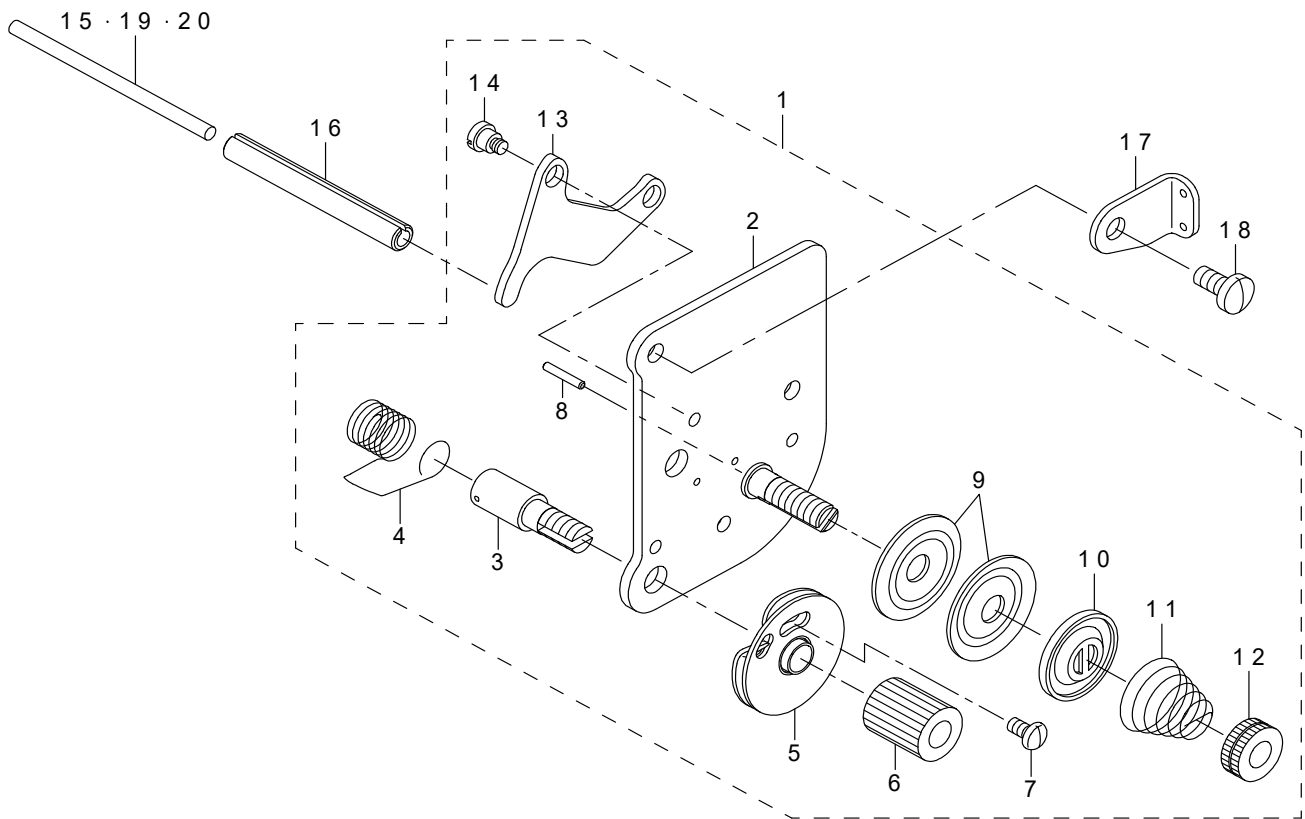
釜軸・下軸関係



REF.NO	NOTE	PART NO	DESCRIPTION	品 名	Qty
1	#02	212-29752	HOOK ASM.	カマ (クミ)	1
2		212-29703	HOOK	ソトガマ	(1)
3		212-28101	INNER HOOK	ウチガマ	(1)
4		212-29307	CAP	キャップ	(1)
5		212-28200	INNER HOOK PRESSER	ウチガマオサエ	(1)
6		212-29802	NEEDLE GUARD	ハリウケ	(1)
7		212-28903	SCREW FOR INNER HOOK PRESSER	ウチガマオサエシメネジ	(3)
8		212-29901	SCREW	ハリウケトメネジ	(2)
9		212-29208	BACK PLATE SETSCREW	ウライタトメネジ	(2)
10		212-29406	BACK PLATE	ウライタ	(1)
11		SS-8110410-TP	SCREW 11/64-40 L= 3.5	止めねじ 11/64-40 L=3.5	1
12	#03	B1801-340-0A0	HOOK ASM.	カマ (クミ)	1
13		B1801-340-000	HOOK	ソトガマ	(1)
14		B1802-340-000	INNER HOOK	ウチガマ	(1)
15		B1803-340-000	INNER HOOK PRESSER	ウチガマオサエ	(1)
16		B1804-340-000	NEEDLE GUARD	ウライタ	(1)
17		B1805-340-000	TENSION SPRING	チョウシバネ	(1)
18		B1806-340-000	INNER HOOK PRESSER SETSCREW	ウチガマオサエトメネジ	(2)
19		B1807-340-000	TENSION SCREW	チョウシネジ	(1)
20		B1808-340-000	TENSION SPRING SETSCREW	チョウシバネトメネジ	(1)
21	#02	B9117-201-000	BOBBIN	ボビン	1
22	#02	212-27301	HOOK SHAFT GEAR	カマジクカサハグルマ	1
23	#03	B9117-051-000	BOBBIN	ボビン	1
24	#02	212-27400	INNER HOOK GUIDE	ナカガマアンナイ	1
25	#03	B1810-340-000	BOBBIN CASE OPENING LEVER	ナカガマアンナイ	1
26	#03	B1814-340-000	HOOK SHAFT GEAR	カマジクカサハグルマ	1
27		214-31200	HOOK SHAFT LUBRICATION FELT	カマジクキュウユフェルト	1
28		CQ-2020000-00	OIL WICK	ユシン	0.16
29		B1836-246-000-A	LOWER SHAFT BEVEL GEAR	シタジクカサハグルマ	1
30		SS-8660612-TP	SCREW 1/4-40 L=6	トメネジ 1/4-40 L=6	3
31		B1803-246-000	BUSHING, INTERMEDIATE	シタジク ナカメタル	1
32		BT-0500300-EA	OIL TUBE	ウレタンチューブ	0.05
33		400-92359	FEED VERTICAL TRIANGULAR CAM	ジョウゲオクリサンカクカム	1
34		SS-8150822-TP	SCREW 15/64-28 L=8	トメネジ 15/64-28 L=8	2
35		B1301-340-000	SAFETY CLUTCH DISK	アンゼンソウチエンパン	1
36		SS-8150710-SP	SCREW 15/64-28 L=7	トメネジ 15/64-28 L=7	2
37		212-23409	SAFETY CLUTCH PUSH BUTTON	アンゼンソウチオシボタン	1
38		PS-0200102-KH	SPRING PIN 2.0 X 10	スプリングピン 2.0 X 10	1
39		B1639-051-000	SPRING	オシボタン バネ	1
40		212-23508	PUSH BUTTON CYLINDER	アンゼンソウチオシボタンツツ	1
41		231-02700	LOWER SHAFT THRUST HOLDER	シタジクスラストウケ	1
42		SS-8150432-TH	SCREW 15/64-28 L=4	トメネジ 15/64-28 L=4	2
43		214-27307	LOWER SHAFT METAL , REAR	シタジクアトメタル	1
44	*	402-41623	SAFETY DEVICE ASM.	安全装置 (組)	1
45	* #01	402-41957	SAFETY DEVICE ASM.	安全装置 (組)	1
46	#01	213-33505	LOWER SPROCKET	シタスプロケット	(1)
47		B1214-019-000	SPROCKET RING	スプロケット リング	(1)
48		B1305-055-000-A	SAFETY CLUTCH SPRING	アンゼンソーチ バネ	(1)
49		B1307-055-000	SAFETY CLUTCH HOOK	アンゼンソーチ ツメ	(1)
50		B1308-055-000	SAFETY CLUTCH COUNTER-HOOK	アンゼンソーチ ギヤク ツメ	(1)
51		401-13224	COUNTER HOOK SPRING	安全装置逆爪ばね	(1)
52		B1310-055-000	SAFETY CLUTCH SMALL LINK	アンゼンソーチ ショーリンク	(1)
53		105-03605	SAFETY BASE	アンゼンソウチウケ	(1)
54		B1314-055-000	SAFETY CLUTCH SMALL LINK PIN	アンゼンソーチ ショーリンク ピン	(1)
55		SS-6661110-SP	SCREW 1/4-40 L=11	ヒラネジ 1/4-40 L=11	(2)
56		SD-0640322-TP	HINGE SCREW D=6.35 H=3.2	ダンネジ D=6.35 H=3.2	(1)
57		SD-0640322-TP	HINGE SCREW D=6.35 H=3.2	ダンネジ D=6.35 H=3.2	(1)
58		SS-8090540-SP	SCREW 9/64-40 L=5	トメネジ 9/64-40 L=5	(1)
59		214-41605	LOWER SPROCKET	シタスプロケット	(1)
60		B1827-246-000	SLIDE BLOCK	ナカ ガマ アンナイ コロ	1
61		B1826-246-000	SLIDE BLOCK PIN	ナカ ガマ アンナイ コロジク	1
62		SS-1092810-SP	SCREW 9/64-40 L=25.4	サラネジ	1
63		SS-7091110-TP	SCREW 9/64-40 L=10.5	マルヒラネジ 9/64-40 L=10.5	1
64		212-31204	ADJUSTING PLATE	ナカガマアンナイチョウセツイタ	1
65		SM-6051552-TP	SCREW M5 L=15	ロツカクアナボルト	2
66		400-90530	WASHER	釜軸台止め座金	2
67	#02	400-29253	HOOK SHAFT BASE ASM.	カマジクダイ (クミ)	1
68	#03	400-91907	HOOK SHAFT BASE ASM.	釜軸台 (組)	1
69	#02	400-29250	HOOK SHAFT BASE	カマジクダイ	(1)
70	#03	400-91897	HOOK SHAFT BASE	釜軸台	(1)
71	#02	400-29246	HOOK SHAFT METAL	カマジクメタル	(1)
72	#03	400-29247	HOOK SHAFT METAL	カマジクメタル (コガマヨウ)	(1)
73	#01	B1820-246-000	WASHER	カマジクザガネ	1
74	#01	B1820-246-00A	WASHER A	カマジクザガネ A	1
75		B1820-246-00B	WASHER B	カマジクザガネ B	1
76	#01	B1820-246-00C	WASHER C	カマジクザガネ C	1
77	#01	B1820-246-00D	WASHER	カマジクザガネ	1
78		SS-8150710-TP	SCREW 15/64-28 L=7	トメネジ 15/64-28 L=7	1
79		214-27208	LOWER SHAFT	シタジク	1
		NOTE(注記)	#01...SELECTIVE PARTS #02...FOR LS-1341 #03...FOR LS-1340	選択部品 LS-1341用 LS-1340用	

7. THREAD TENSION COMPONENTS (FOR LS-1340)

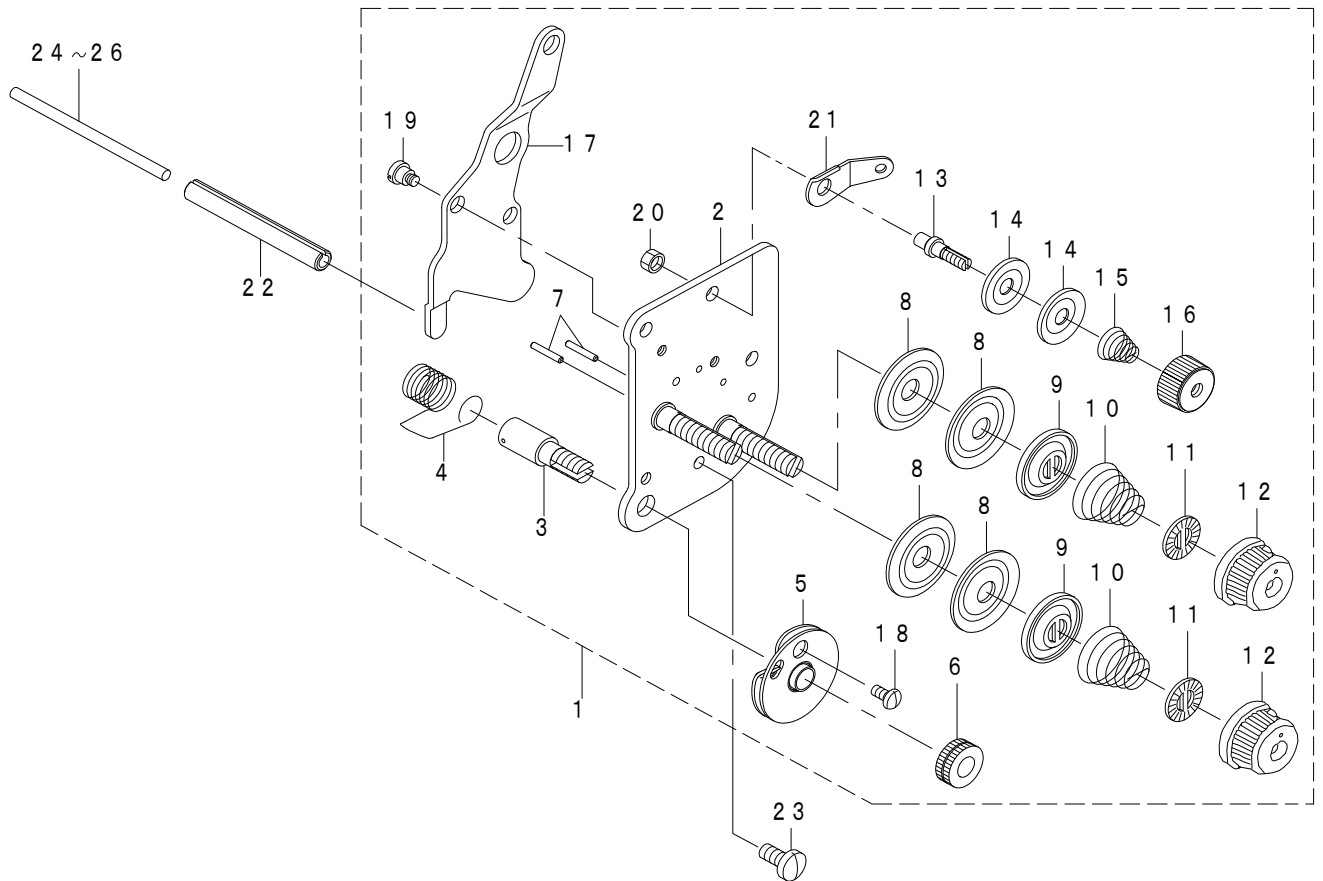
糸調子関係 (LS-1340用)



REF.NO	NOTE	PART NO	DESCRIPTION	品名	Qty
1		214-09065	THREAD TENSION ASM.	イトチョウシ (クミ)	1
2		214-09057	THREAD POST BASE COMPL.	イトチョウシダイイタケツゴウ	(1)
3		103-20109	SCREW STUD	イトトリバネジク	(1)
4		B3128-520-000	TENSION SPRING	イトトリバネ	(1)
5		B3137-051-0A0	TAKE-UP SPRING GUIDE DISC ASM.	イトトリバネ アンナイザラ クミ	(1)
6		103-20208	THRED TENSION STUD NUT	イトトリバネジクナット	(1)
7		SS-4080610-SP	SCREW 1/8-44 L=6.4	ナベネジ 1/8-44 L=6.4	(1)
8		B3127-051-000	TENSION RELEASE PIN, SHORT	イトユルメ ピン	(1)
9		131-38201	THREAD TENSION DISK	糸調子皿	(2)
10		226-17906	THREAD TENSION DISK PRESSER	イトチョウシサラオサエ	(1)
11		B3129-053-000	TENSION SPRING	イトチヨ-シバネ	(1)
12		B3125-012-000	THREAD TENSION NUT	イトチヨ-シ ナット	(1)
13		B3134-521-000	TENSION RELEASE LEVER	イトユルメイタ	(1)
14		SD-0470281-SP	HINGE SCREW D=4.7 H=2.8	ダンネジ D=4.7 H=2.8	(2)
15	#01	230-06406	TENSION RELEASE BAR	イトユルメオシボウ	1
16		PS-0600502-KP	SPRING PIN	スプリングピン	1
17		214-09909	GUIDE PLATE	イトチョウシアンナイイタ	1
18		SS-7110910-TP	SCREW 11/64-40 L= 8.5	マルヒラネジ 11/64-40 L=8.5	2
19		213-48206	TENSION RELEASE BAR	イトユルメオシボウ	1
20	#01	103-21107	TENSION RELEASE BAR	イトユルメ オシボー	1
		NOTE(注記)	#01....SELECTIVE PARTS	選択部品	

8. THREAD TENSION COMPONENTS (FOR LS-1341)

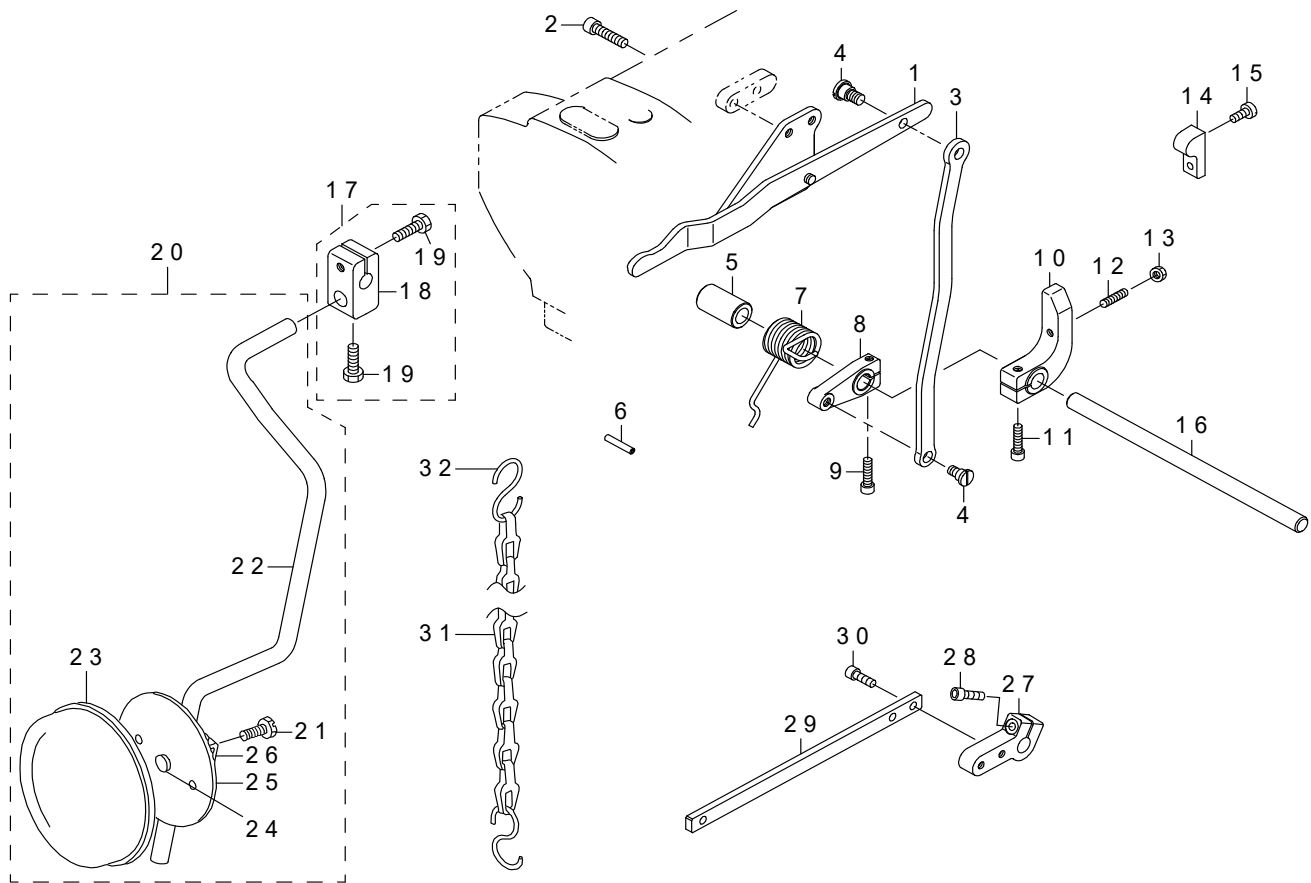
糸調子関係 (LS-1341用)



REF.NO	NOTE	PART NO	DESCRIPTION	品名	Qty
1		401-03925	THREAD TENSION ASM.	糸調子(組)	1
2		214-41050	TENSION POST COMPL.	イトチョウシ (ケツゴウ)	(1)
3		103-20109	SCREW STUD	イトトリバネジク	(1)
4		B3128-520-000	TENSION SPRING	イトトリバネ	(1)
5		B3137-051-0A0	TAKE-UP SPRING GUIDE DISC ASM.	イトトリバネ アンナイザラ クミ	(1)
6		B3125-012-000	THREAD TENSION NUT	イトチヨウシ ナツト	(1)
7		226-18201	TENSION RELEASE PIN, A	イトクルマピン (A)	(2)
8		131-38201	THREAD TENSION DISK	糸調子皿	(4)
9		226-17906	THREAD TENSION DISK PRESSER	イトチョウシサラオサエ	(2)
10		B3129-526-000	TENSION SPRING (1.2)	イトチヨウシ バネ (1. 2)	(2)
11		229-21407	ROTATION STOPPER	糸調子皿回転止め	(2)
12		229-21308	THREAD TENSION NUT	糸調子ナツト	(2)
13		101-24204	THREAD TENSION POST, A	ダイ1イトチヨウシポー A	(1)
14		107-41106	FIRST THREAD TENSION PLATE	ダイイチイトチョウシサラ	(2)
15		229-45505	THREAD TENSION SPRING	第一糸調子ばね	(1)
16		229-45703	THREAD TENSION NUT	第一糸調子ナツト	(1)
17		214-41100	TENSION RELEASE PLATE	イトクルマメイタ	(1)
18		SS-4080620-TP	SCREW 1/8-44 L=6	ナベネジ 1/8-44 L=6	(1)
19		SD-0470281-SP	HINGE SCREW D=4.7 H=2.8	ダンネジ D=4.7 H=2.8	(2)
20		NS-6110310-SP	NUT 11/64-40	ロツカクナツト 11/64-40	(1)
21		D3162-555-B00	THREAD GUIDE	イトクルマメオシボウ	(1)
22		PS-0600502-KP	SPRING PIN	スプリングピン	1
23		SS-7110910-TP	SCREW 11/64-40 L=8.5	マルヒラネジ 11/64-40 L=8.5	2
24		213-48206	TENSION RELEASE BAR	イトクルマメオシボウ	1
25	#01	103-21107	TENSION RELEASE BAR	イトクルマメ オシボウ	1
26	#01	230-06406	TENSION RELEASE BAR	イトクルマメオシボウ	1
		NOTE(注記)	#01....SELECTIVE PARTS	選択部品	

9. KNEE LIFTER COMPONENTS

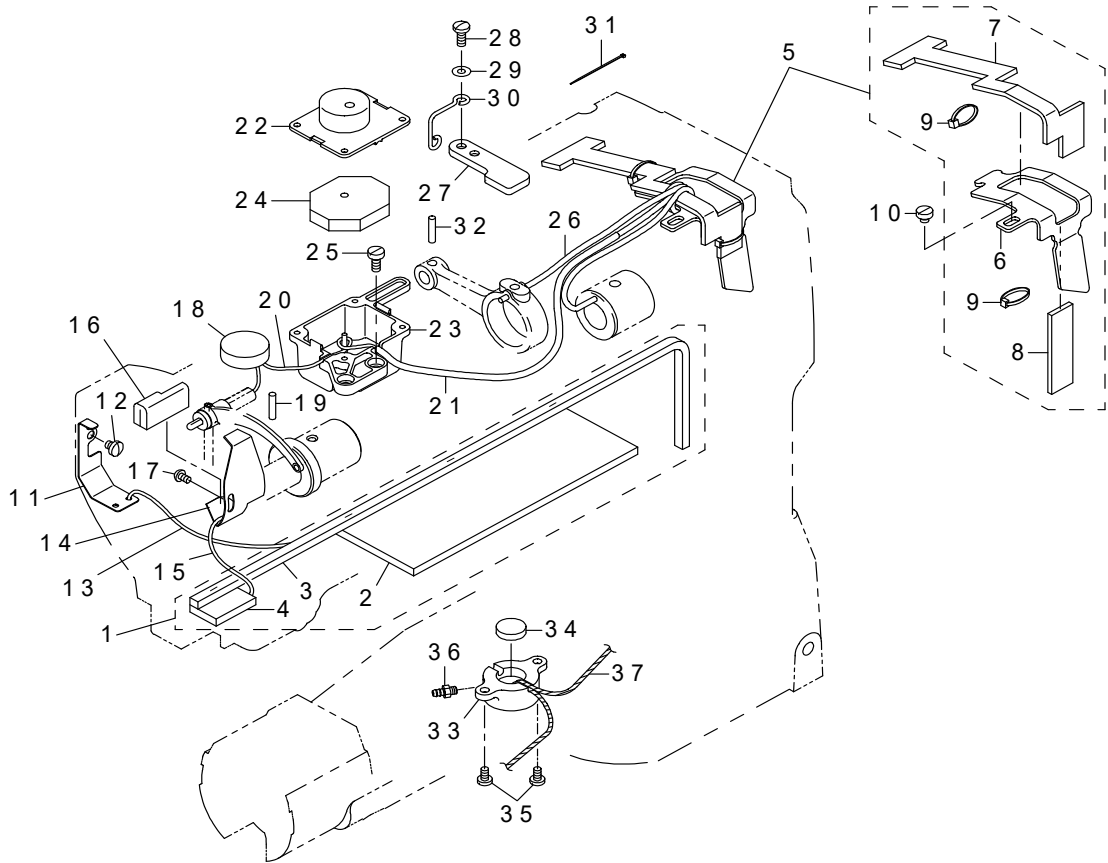
膝上げ関係



REF.NO	NOTE	PART NO	DESCRIPTION	品名	Qty
1		214-32851	KNEE LIFTER LEVER ASM.	ヒザアゲテコ (クミ)	1
2		SM-6062502-TP	SCREW M6 L=25	ロツカクアナボルト M6 L=25	2
3		214-32703	NEE LIFTER CONNECTING PLATE	ヒザアゲレンケツイタ	1
4		SD-0790451-SP	HINGE SCREW D= 7.94 H= 4.5	ダンネジ D=7.94 H=4.5	2
5		214-33008	NEE LIFTER CONNECTING PLATE	ヒザアゲジクスラストウケ	1
6		PS-0400222-K0	SPRING PIN	スプリングピン	1
7		214-33107	KNEE LIFTER SPRING	ヒザアゲバネ	1
8		214-05709	KNEE LIFTER ARM	ヒザアゲウデ	1
9		SM-6052002-TP	SCREW M5 L=20	ロツカクアナボルト M5X0.8 L=20	1
10		214-32604	KNEE LIFTER STOPPER ARM	ヒザアゲストパウデ	1
11		SM-6052002-TP	SCREW M5 L=20	ロツカクアナボルト M5X0.8 L=20	1
12		SM-8052502-TP	SCREW M5X0.8 L=25	トメネジ	1
13		NM-6050001-SD	NUT M5X0.8	ロツカクナツト M5X0.8 1シユ	1
14		214-33206	STOPPER ARM	ストッパウデ	1
15		SS-6121210-SP	SCREW 3/16-28 L=12	ヒラネジ 3/16-28 L=12	2
16		214-32505	KNEE LIFTER SHAFT	ヒザアゲジク	1
17		229-32453	BRACKET ASM.	ヒザアテタテジクトリツケウデ (クミ)	1
18		229-32404	BRACKET	ヒザアテタテジクトリツケウデ	(1)
19		229-34707	SCREW	ヒザアテタテジクトリツケウデシメネジ	(2)
20		214-33354	KNEE PRESS PLATE ASM.	ヒザアテイタ (クミ)	1
21		SM-9061203-SE	SCREW M6 L=12	ロツカクボルト M6 L=12	(1)
22		214-33305	KNEE PRESS LEVER	ヒザアテレバー	(1)
23		229-34509	KNEE PAD PLATE COVER	ヒザアテイタカバー	(1)
24		229-34400	KNEE PAD PLATE RUBBER	ヒザアテイタゴム	(1)
25		229-34202	KNEE PAD PLATE	ヒザアテイタ	(1)
26		229-34301	KNEE PAD PLATE SUPPORT	ヒザアテイタササエ	(1)
27	#01	214-33404	PRESSER LIFTER ARM	オサエアゲウデ	1
28	#01	SM-6051602-TP	SCREW M5X0.8 L=16	ロツカクアナボルト M5X0.8 L=16	1
29	#01	214-33503	PRESSER LIFTER PLATE	オサエアゲイタ	1
30	#01	SM-6051552-TP	SCREW M5 L=15	ロツカクアナボルト	2
31	#01	B8131-019-000	CHAIN	クサリ	1
32	#01	131-60304	S SHAPED HOOK	Sガタカナグ	2
		NOTE(注記)	#01....OPTIONAL PARTS	オプション部品	

10. LUBRICATION COMPONENTS

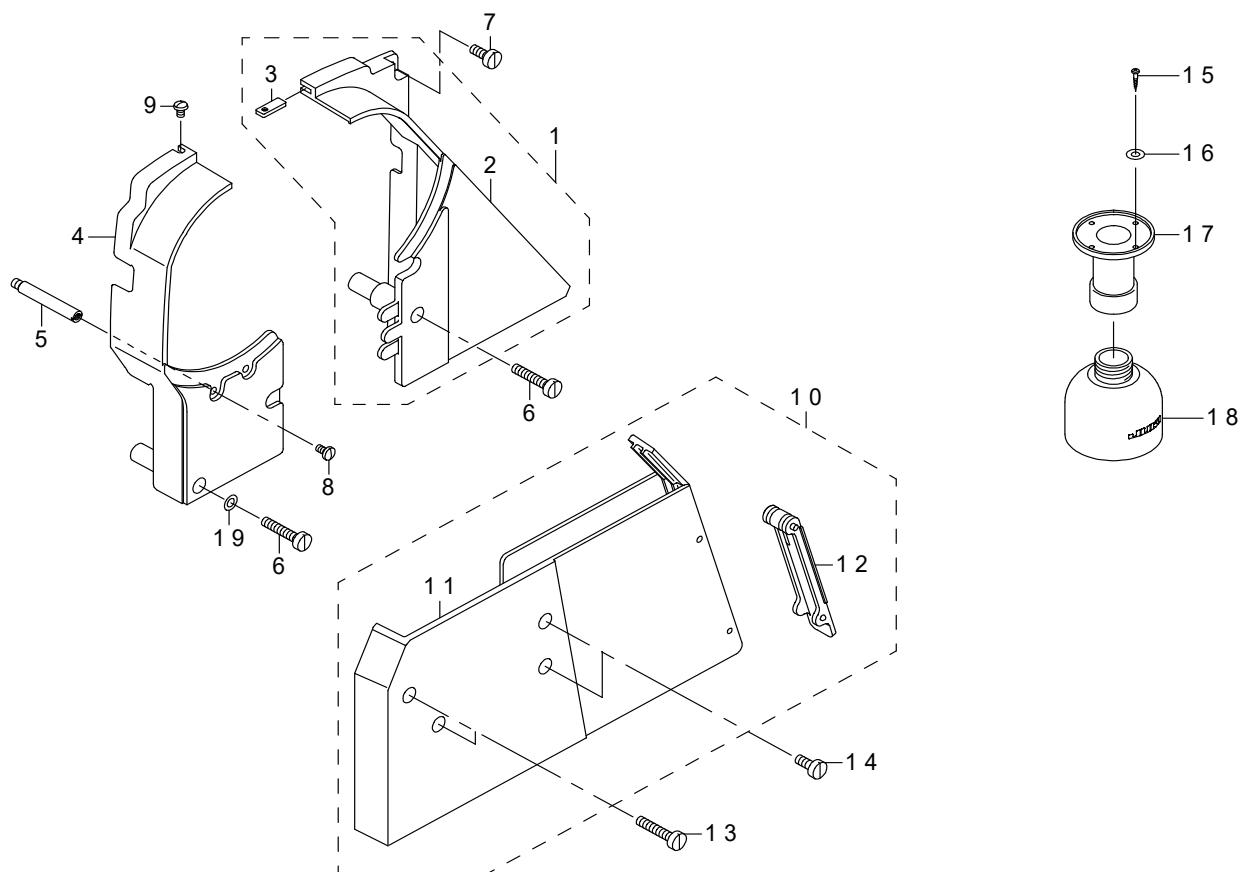
給油関係



REF.NO	NOTE	PART NO	DESCRIPTION	品名	Qty
1		213-45756	ARM ONCE THROUGH OIL FELT ASM.	アームカンリユウフェルト (クミ)	1
2		213-45707	ARM ONCE THROUGH FELT A	アームカンリユウフェルトA	(1)
3		213-45806	FELT B	アームカンリユウフェルトB	(1)
4		213-45905	FACE ONCE THROUGH FELT	メンブカンリユウフェルト	(1)
5		213-46358	FELT SUPPORT ASM.	フェルトササエ (クミ)	1
6		213-46309	FELT	フェルトササエ	(1)
7		213-46507	FEED CHANGE FELT	オクリヘンカンタイフェルト	(1)
8		213-46408	FELT	カムキュウユフェルト	(1)
9		EA-9500B00-00	CLIP CV-70S	ケツソクバンド 60	(2)
10		SS-6110480-SP	SCREW 11/64-40 L=4.3	ヒラネジ 11/64-40 L=4.3	1
11		213-40708	UPPER FEED OIL BAR PLATE	ウワオクリユボウイタ	1
12		SS-7110510-SP	SCREW 11/64-40 L=5	マルヒラネジ 11/64-40 L=5	1
13		CQ-2020000-00	OIL WICK	ユシン	0.2
14	#01	213-47000	TAKE-UP OIL PLATE	テンピンユボウバン	1
15		CQ-2020000-00	OIL WICK	ユシン	0.25
16		213-47208	TAKE-UP LUBRICATION FELT	テンピンキュウユフェルト	1
17		SS-3090610-SP	SCREW 9/64-40 L=6	マルネジ 9/64-40 L=6	1
18		213-46002	FELT	アームキュウユフェルト	1
19		B1412-051-000	FELT	ハリボーダキ フェルト	1
20		CQ-2520000-00	OIL WICK	ユシン	0.3
21		BT-0500300-EA	OIL TUBE	ウレタンチューブ	0.25
22		214-07507	OIL TANK A	ジョウブアプラタンクA	1
23		214-07606	OIL TANK B	ジョウブアプラタンクB	1
24		214-07705	FELT	ジョウブアプラタンクフェルト	2
25		SS-6111010-SP	SCREW 11/64-40 L=9.5	ヒラネジ 11/64-40 L=9.5	2
26		CQ-2020000-00	OIL WICK	ユシン	0.2
27		213-39700	UPPER FEED STOPPER PLATE (B)	ウワオクリストップパイタ (B)	1
28		SS-7111120-TP	SCREW	マルヒラネジ	2
29		WP-0450801-SD	WASHER 4.5X10X0.8	ヒラザガネ 4.5X10X0.8	1
30		226-20504	OIL WICK HOLDER	メンブキュウユシンササエ	1
31		EA-9500B01-00	CABLE BAND	ソクセンバンド	1
32		PS-0500202-KP	SPRING PIN 5X20	スプリングピン 5.0X20	1
33		214-33800	OIL TANK	オイルタンク	1
34		B1203-051-000	OIL FELT	ウワジク マエメタル フェルト	1
35		SS-7110710-SP	SCREW 11/64-40 L=7	マルヒラネジ 11/64-40 L=7	2
36		SQ-1110401-MZ	CONNECTING SCREW	チューブレンケツネジ	1
37		CQ-2020000-00	OIL WICK	ユシン	0.4
38	#02	B1140-051-000	TAKE-UP OIL SPLASHER	テンピン ユボ-イタ	1
		NOTE(注記)	#01....FOR LS-1341	LS-1341用	
			#02....FOR LS-1340	LS-1340用	

11. BELT COVER & OIL RESERVOIR COMPONENTS

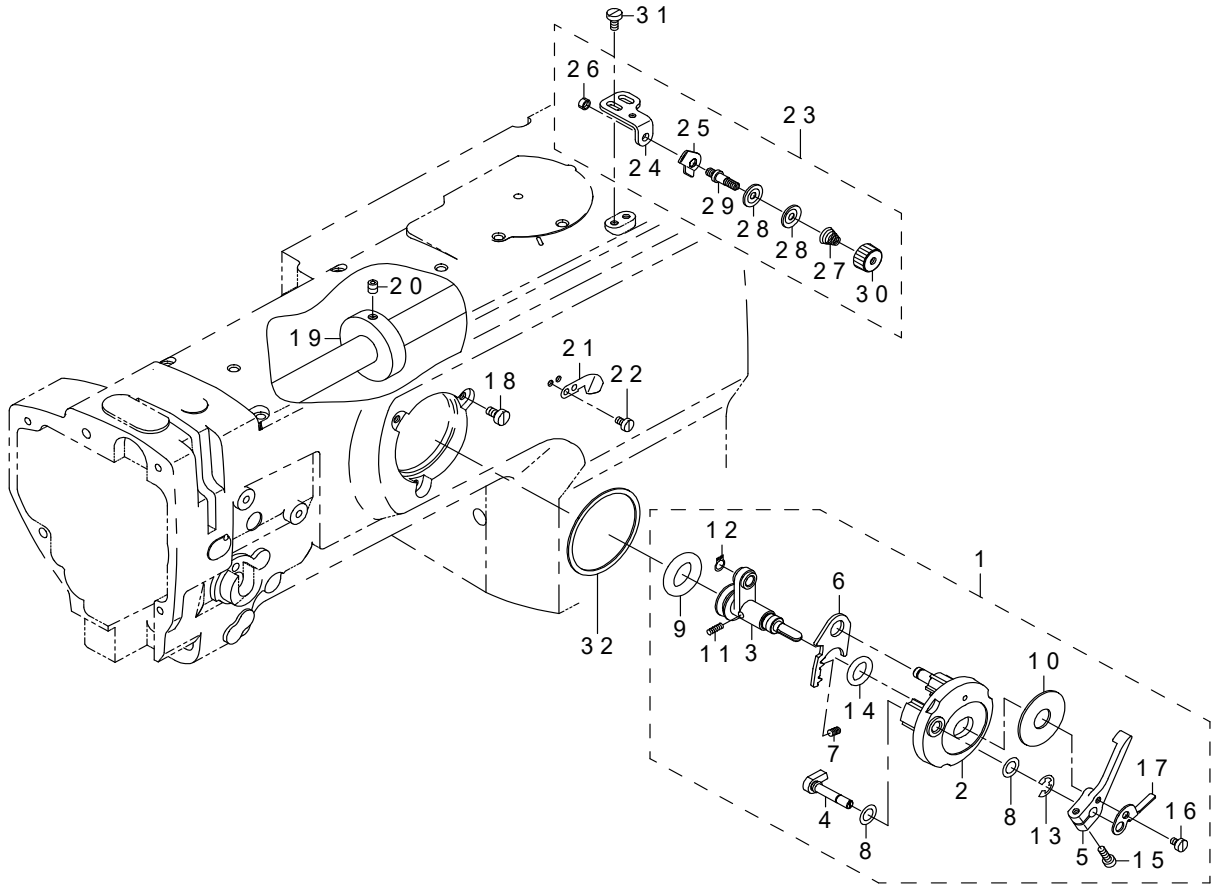
ベルトカバー ・ 油抜き関係



REF.NO	NOTE	PART NO	DESCRIPTION	品名	Qty
1		213-51150	BELT COVER ASM. (RIGHT)	ベルトカバー (ミギ) クミ	1
2		213-51101	BELT COVER (RIGHT)	ベルトカバー (ミギ)	(1)
3		213-51002	BELT COVER AUXILIARY PLATE	ベルトカバーホジョイタ	(1)
4		213-51200	BELT COVER (LEFT)	ベルトカバー (ヒダリ)	1
5		D8232-241-E00	BELT COVER SUPPORT A	ベルトカバー シチユウ A	1
6		SS-6153040-SP	SCREW 15/64-28 L=30	ヒラネジ 15/64-28 L=30	2
7		SS-6151440-SP	SCREW 15/64-28 L=14	ヒラネジ 15/64-28 L=14	1
8		SS-7110840-SP	SCREW 11/64-40 L=7.8	マルヒラネジ 11/64-40 L=7.8	1
9		SS-5110740-TP	SCREW 11/64-40 L=6.5	トラスネジ 11/64-40 L=6.5	1
10		214-34451	BELT COVER ASM. , LOWER	ベルトカバーシタ (クミ)	1
11		214-34402	BELT COVER LOWER	ベルトカバーシタ	(1)
12		214-34501	BELT COVER COVER	ベルトカバーフタ	(1)
13		SS-6153040-SP	SCREW 15/64-28 L=30	ヒラネジ 15/64-28 L=30	2
14		SS-6151440-SP	SCREW 15/64-28 L=14	ヒラネジ 15/64-28 L=14	2
15		SK-3241601-SC	WOOD SCREW D=2.4 L=16	マルモクネジ D=2.4 L=16	4
16		WP-0320501-SC	WASHER M3	ヒラザガネ 3.2X7X0.5	4
17		B8202-205-000	OIL MANAGEMENT	アブラヌキ	1
18		400-25300	OIL POT	アブラビン	1
19		WP-0612076-SP	WASHER 6.1X11X2	ヒラザガネ 6.1X11X2	1

12. LOWER THREAD WINDER MECHANISM COMPONENTS

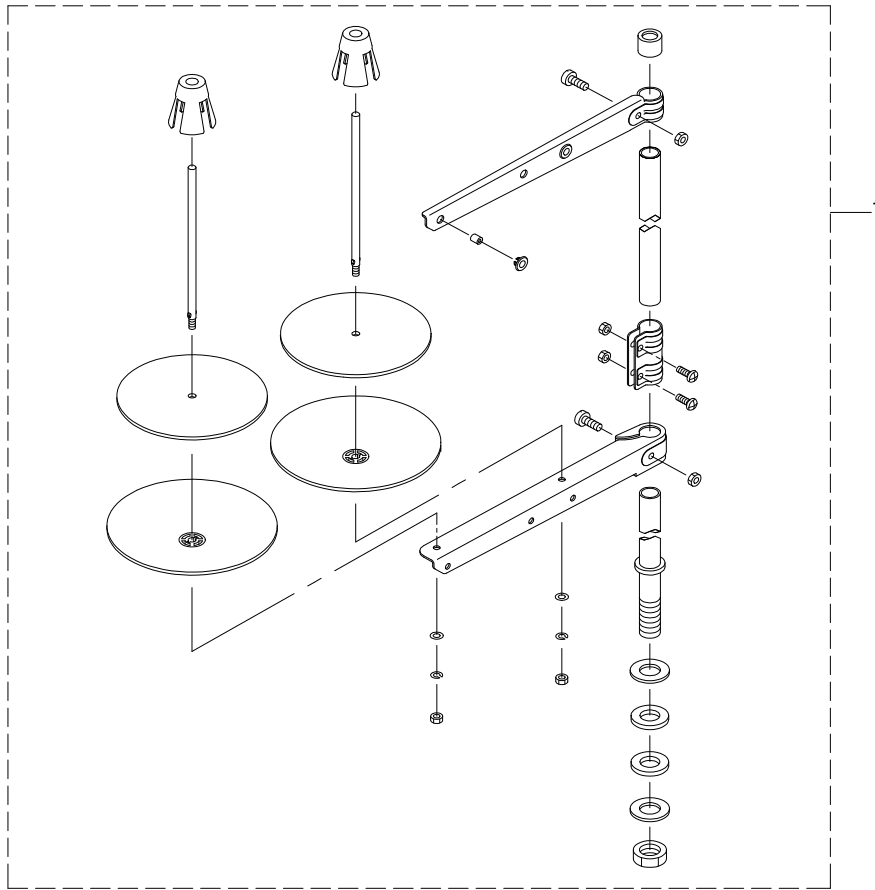
下糸巻き装置関係



REF.NO	NOTE	PART NO	DESCRIPTION	品名	Qty
1		213-57967	BOBBIN DEVICE ASM.	イトマキソウチ (クミ)	1
2		225-37658	BOBBIN FITTING BASIS COMPL.	イトマキトリツケダイ (ケツゴウ)	(1)
3		213-57959	BOBIN SHAFT COMPL.	イトマキジク (ケツゴウ)	(1)
4		225-38151	BOBBIN CAM SHAFT COMPL.	イトマキカムジク (ケツゴウ)	(1)
5		236-36202	BOBBIN LEVER	イトマキレバー	(1)
6		213-56001	ADJUSTING PLATE	イトマキジクダイ チョウセツイタ	(1)
7		B1529-890-00C-A	PRESSUR FOOT SPRING	オサエバネ	(1)
8		106-18304	VERTICAL ROLLER WASHER	ジュウドウ ローラ ワッシャ	(2)
9		213-58205	RUBBER RING	イトマキマサツグルマ	(1)
10		B3205-210-000	CUSHION	ボビンザ	(1)
11		B1148-555-000	SPRING	オクリ チョーセツ ピンバネ	(1)
12		RC-0560711-KP	RETAINING RING	Cガタトメワ	(1)
13		RE-0500000-K0	E-RING	Eガタトメワ 5	(1)
14		RO-0922702-00	RUBBER RING	Oリング	(1)
15		SS-7091410-SP	SCREW 9/64-40 L=13.5	マルヒラネジ 9/64-40 L=13.5	(1)
16		SS-6090520-SP	SCREW 9/64-40 L=5.0	ヒラネジ 9/64-40 L=5	(1)
17		145-12503	BOBBIN ADJUSTING PLATE	イトマキチョウセツイタ	(1)
18		SS-6110810-TP	SCREW 11/64-40 L=8	ヒラネジ 11/64-40 L=8	3
19		107-04807	BOBBIN FRICTION WHEEL	イトマキマサツグルマ	1
20		SM-8050602-TP	SCREW M5 L=6	トメネジ M5 X 0.8 L=6	2
21		105-02300	THREAD CUTTER	イトキリホジイタ	1
22		SS-6090620-TP	SCREW	ヒラネジ	1
23		213-55755	LOWER THREAD GUIDE ASM.	シタイトアンナイ (クミ)	1
24		213-55706	FITTING BASE	シタイトアンナイトリツケダイ	(1)
25		D3162-555-B00	THREAD GUIDE	ダイイチ イトチヨーシボー アンナイ	(1)
26		NS-6110310-SP	NUT 11/64-40	ロツカクナツト 11/64-40	(1)
27		229-45505	THREAD TENSION SPRING	第一糸調子ばね	(1)
28		401-13092	THREAD TENSION DISK	糸巻き糸調子皿	(2)
29		213-78708	THREAD TENSION POST	ダイイチイトチヨウシボウ	(1)
30		229-45703	THREAD TENSION NUT	第一糸調子ナツト	(1)
31		SM-6040800-SP	SCREW	ヒラネジ	2
32		225-38706	PACKING	イトマキトリツケダイパッキン	1

13. THREAD STAND COMPONENTS

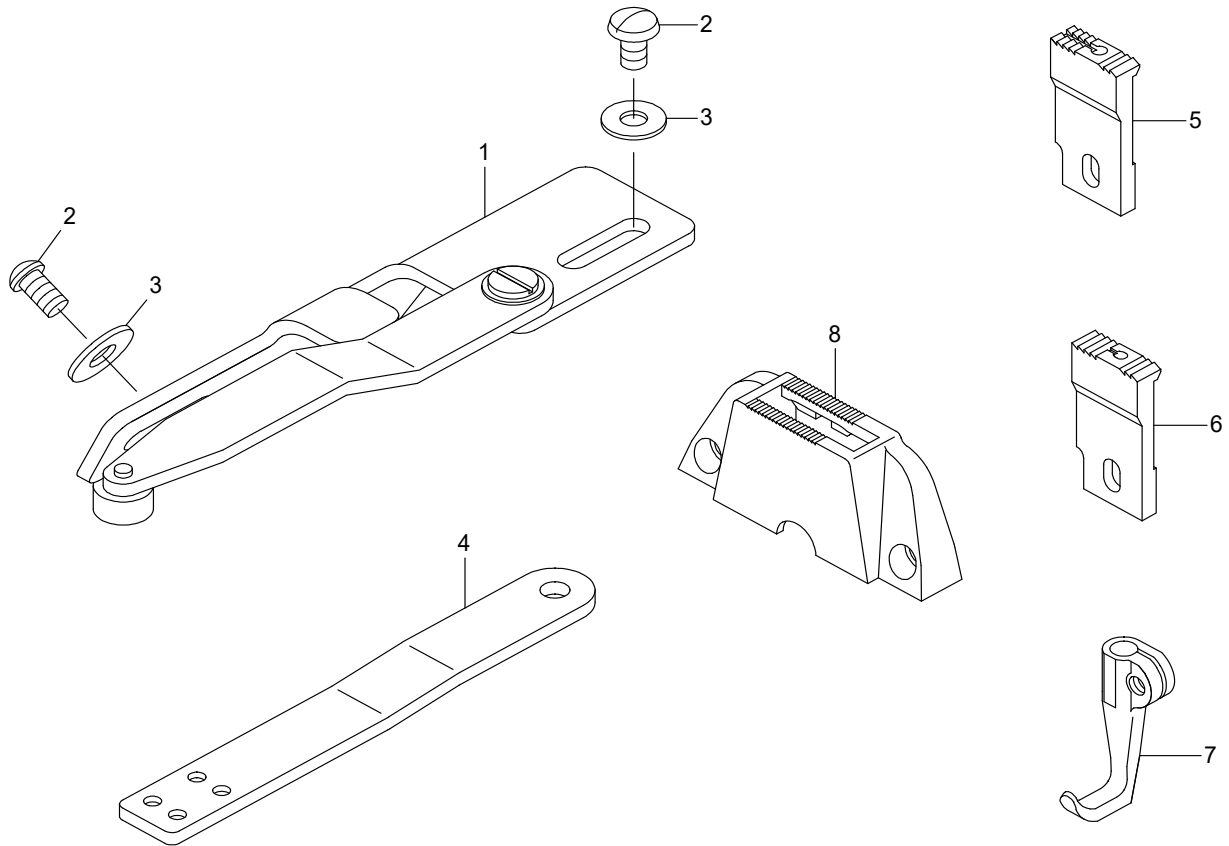
糸立て装置関係



REF.NO	NOTE	PART NO	DESCRIPTION	品名	Qty
1		400-96354	THREAD STAND ASM.	糸立装置 (組)	1

14. GAUGE COMPONENTS (OPTIONAL PARTS)

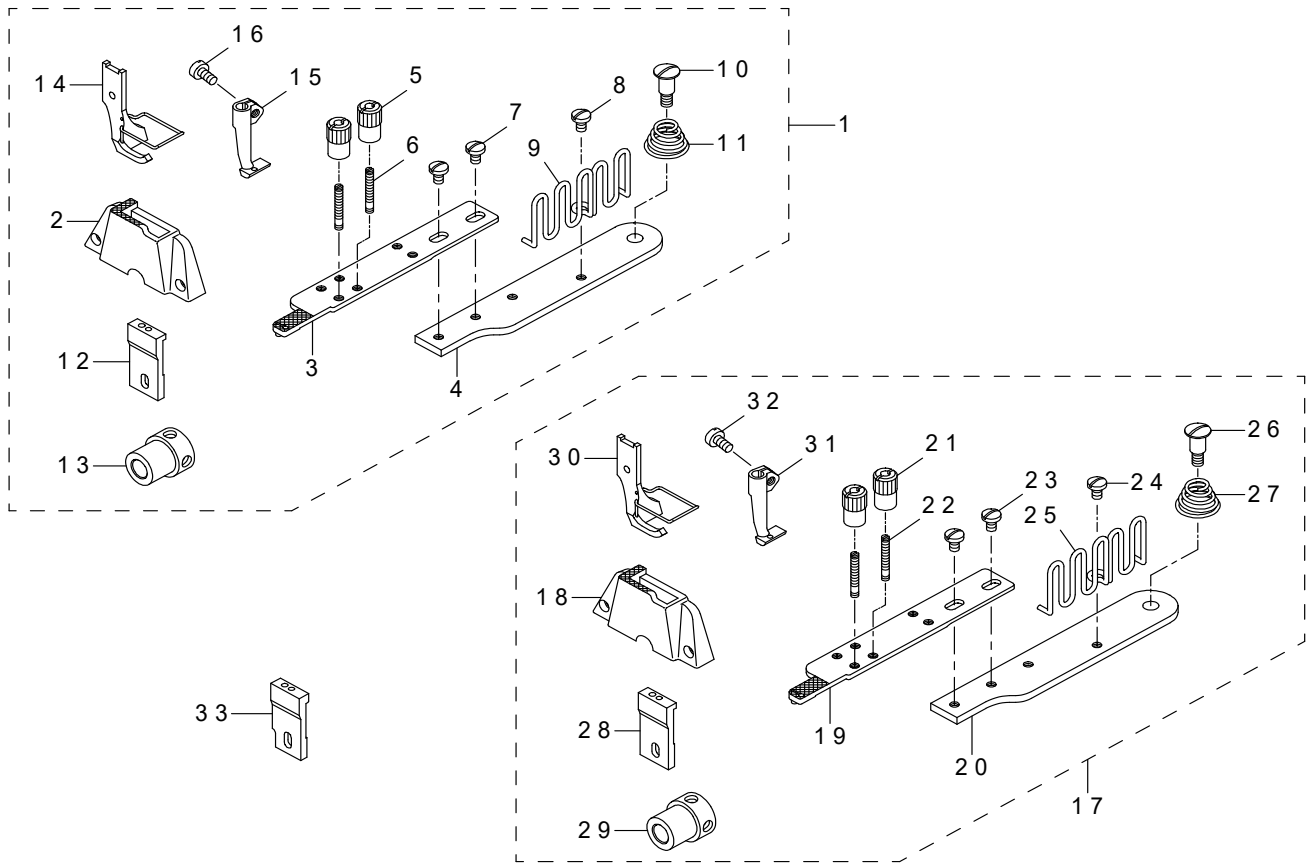
ゲージ関係 (オプション部品)



REF.NO	NOTE	PART NO	DESCRIPTION	品名	Qty
1		B9101-340-0A0	EDGE GUIDE ASM.	エッジガイド (クミ)	1
2		MAM-22709000	SCREW	トリツケイタトメネジ	2
3		WP-0551016-SH	WASHER 5.5X13X1	ヒラザガネ 5.5X13X1	2
4		B9104-340-000	FIXING BINDER FITTING PLATE.	コテイバインダートリツケイタ	1
5		212-25305	FEED DOG, 3.2MM	オクリバ (オプション ハリアナ : 3. 2)	1
6		212-25008	FEED DOG	オクリバ	1
7		212-31006	WALKING FOOT	ウワオクリアシ	1
8	#01	214-45606	THROAT PLATE	ハリイタ (ハツキ)	1
		NOTE(注記)	#01....FOR LS-1341	LS-1341用	

15. BINDER COMPONENTS

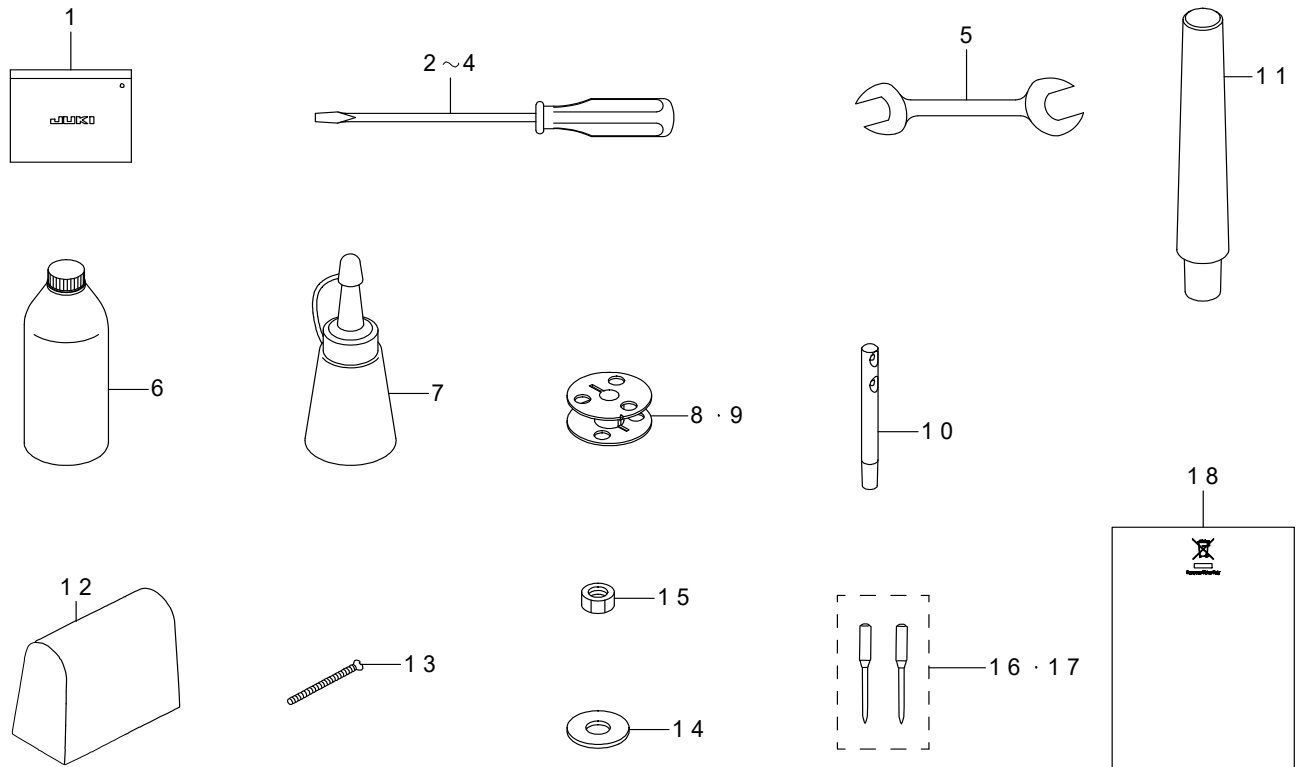
バインダー関係



REF.NO	NOTE	PART NO	DESCRIPTION	品名	Qty
1	#01	214-34857	LS-1341 BINDER SET	LS-1341バインダーセット	1
2		214-27406	THROAT PLATE	ハリイタ (バインダーヨウ)	(1)
3		MAQ-14302000	FEED PLATE A ASM.	オクリイタA (ケツゴウ)	(1)
4		MAQ-14303000	FEED PLATE B	オクリイタB	(1)
5		MAQ-09205000	BINDER LOCK NUT	バインダ トメナツト	(2)
6		MAQ-09204000	BINDER SETSCREW	バインダ トメネジ	(2)
7		SS-7110510-SP	SCREW 11/64-40 L=5	マルヒラネジ 11/64-40 L=5	(2)
8		SS-7110510-SP	SCREW 11/64-40 L=5	マルヒラネジ 11/64-40 L=5	(1)
9		MAQ-09206000	TAPE GUIDE	テープガイド	(1)
10		SD-0721112-SN	HINGE SCREW D=7.24 H=11.1	ダンネジ D=7.24 H=11.1	(1)
11		212-32004	SPRING	バインダートリツケダイオサエバネ	(1)
12		MAQ-14306000	FEED	オクリ	(1)
13		400-11964	FEED VERTICAL CAM	ジョウゲオクリカム	(1)
14		MAQ-093080A0	PRESSER FOOT ASM.	オサエアシ (クミ)	(1)
15		MAQ-09307000	WALKING FOOT	ウウオクリ アシ	(1)
16		SS-6110710-TP	SCREW 11/64-40 L=6.5	ヒラネジ 11/64-40 L=6.5	(1)
17	#02	214-34758	LS-1340 BINDER SET	LS-1340バインダーセット	1
18		MAQ-14301000	THROAT PLATE	ハリイタ	(1)
19		MAQ-14302000	FEED PLATE A ASM.	オクリイタA (ケツゴウ)	(1)
20		MAQ-14303000	FEED PLATE B	オクリイタB	(1)
21		MAQ-09205000	BINDER LOCK NUT	バインダ トメナツト	(2)
22		MAQ-09204000	BINDER SETSCREW	バインダ トメネジ	(2)
23		SS-7110510-SP	SCREW 11/64-40 L=5	マルヒラネジ 11/64-40 L=5	(2)
24		SS-7110510-SP	SCREW 11/64-40 L=5	マルヒラネジ 11/64-40 L=5	(1)
25		MAQ-09206000	TAPE GUIDE	テープガイド	(1)
26		SD-0721112-SN	HINGE SCREW D=7.24 H=11.1	ダンネジ	(1)
27		212-32004	SPRING	バインダートリツケダイオサエバネ	(1)
28		MAQ-14306000	FEED	オクリ	(1)
29		400-11964	FEED VERTICAL CAM	ジョウゲオクリカム	(1)
30		MAQ-093080A0	PRESSER FOOT ASM.	オサエアシ (クミ)	(1)
31		MAQ-09307000	WALKING FOOT	ウウオクリ アシ	(1)
32		SS-6110710-TP	SCREW 11/64-40 L=6.5	ヒラネジ 11/64-40 L=6.5	(1)
33	#03	212-25404	FEED	オクリ (バインダーヨウ)	1
		NOTE(注記)	#01...FOR LS-1341 #02...FOR LS-1340 #03...OPTIONAL PARTS	LS-1341用 LS-1340用 オプション部品	

16. ACCESSORIES PARTS COMPONENTS

付属品関係



REF.NO	NOTE	PART NO	DESCRIPTION	品名	Qty
1		229-32800	ACCESSORIE BAG	フソクヒンバッグ	1
2		229-33006	SCREW DRIVER,LARGE	ドライバー (ダイ)	1
3		229-33105	SCREW DRIVER,MIDDLE	ドライバー (チュウ)	1
4		229-33204	SCREW DRIVER,SMALL	ドライバー (シヨウ)	1
5		B9113-012-000	WRENCH (9X10)	リヨ-グチ スパナ (シヨ-)	1
6		MDF-RX2700C0	NEW DEFRIX OIL NO.2(700CC)	デフレックスオイルNO. 2 (700CC)	1
7		J1067-000-000	OILER	アブラサシ	1
8		B9117-201-000	BOBBIN	ボビン	1
9	#01	B9117-051-000	BOBBIN	ボビン	1
10		229-58300	NEEDLE THREAD GUIDE PIN	イトアンナイボウ	1
11		B8204-245-00A	FRAME SUPPORT BAR	トウフササエボウ	1
12		400-48536	HEAD_COVER	トウフカバー	1
13		B9130-245-000	BOLT	トリツケボルト	4
14		WP-0751576-SD	WASHER 7.5X19X1.5	ヒラザガネ 7.5X19X1.5	4
15		NM-6060001-SD	NUT M6	ロツカクナツト M6 1シユ	4
16		M1351-7B1-602	NEEDLE 135X17 #160-2	針 135X17 #160-2本入	1
17	#01	M1351-7B1-402	NEEDLE 135X17 #140-2	針 135X17 #140-2本入	1
18	#02	CM-6001002-01	WEEE INFORMATION SHEET	WEEE インフォメ-ション シ-ト	1
		NOTE(注記)	#01....FOR LS-1340	LS-1340用	
			#02....FOR JE	JE用	

17. LIST FOR INFORMATION OF CHANGE

変更情報リスト

As to the place changed, refer to the corresponding Rev. No.
 When previous parts (Obsoleted part) and new parts (Added parts) are
 not interchangeable with each other:
 In this case, even obsoleted parts (D.) can be ordered with the
 obsoleted part number, so select the parts with changed dates and
 place your orders.

変更箇所は、該当 Rev. No. 版をご参照ください。
 部品の互換性がない変更の場合は、削除された品番でも、ご注文できます。

29351202
 No. 1313-10... Rev. No.

*A: Added parts追加部品 / D: Obsoleted parts削除部品 / E: Erratum訂正

*	Rev. No.	Page 頁	Ref. No.	Parts No. 品 番	*	Rev. No.	Page 頁	Ref. No.	Parts No. 品 番
D	09	6	17	B1414-555-000	A	10	6	17	400-90058
D	09	6	21	B1414-555-000	A	10	6	21	400-90058
					A	10	10	44	402-41623
					A	10	10	45	402-41957

NUMERICAL INDEX OF PARTS

索引

PART NO 品番	PAGE 頁	REF NO	PART NO 品番	PAGE 頁	REF NO	PART NO 品番	PAGE 頁	REF NO	PART NO 品番	PAGE 頁	REF NO
BT-0500300-EA	10	32	B3134-521-000	11	13	NM-6030003-SC	2	34	SS-6090910-TP	6	59
BT-0500300-EA	14	21	B3137-051-0A0	11	5	NM-6050001-SD	13	13	SS-6091022-TP	4	17
B1105-340-000	2	72	B3137-051-0A0	12	5	NM-6060001-SD	20	15	SS-6110480-SF	14	10
B1116-246-000	2	62	B3138-512-000	2	30	NS-6110310-SP	12	20	SS-6110610-TP	8	24
B1117-246-000	2	73	B3205-210-000	16	10	NS-6110310-SP	16	26	SS-6110710-TP	19	16
B1132-521-000	2	27	B8131-019-000	13	31	NS-6110530-SP	6	35	SS-6110710-TP	19	32
B1140-051-000	14	38	B8202-205-000	15	17	NS-6660430-SP	8	29	SS-6110810-TP	16	18
B1148-555-000	16	11	B8204-245-00A	20	11				SS-6111010-SP	14	25
B1203-051-000	14	34	B9101-340-0A0	18	1	PS-0200102-KH	8	4	SS-6111140-SP	2	68
B1203-512-000	3	29	B9104-340-000	18	4	PS-0200102-KH	10	38	SS-6111610-SP	8	58
B1210-051-000	3	10	B9113-012-000	20	5	PS-0400222-K0	13	6	SS-6120930-TP	8	13
B1214-019-000	10	47	B9117-051-000	10	23	PS-0500202-KP	14	32	SS-6121210-SP	13	15
B1301-340-000	10	35	B9117-051-000	20	9	PS-0600502-KP	11	16	SS-6121220-TP	8	8
B1305-055-000-A	10	48	B9117-201-000	10	21	PS-0600502-KP	12	22	SS-6121610-TP	8	39
B1307-055-000	10	49	B9117-201-000	20	8				SS-6121860-SF	8	62
B1308-055-000	10	50	B9130-245-000	20	13	RC-0560711-KP	16	12	SS-6151440-SP	15	7
B1310-055-000	10	52				RE-0500000-K0	16	13	SS-6151440-SP	15	14
B1314-055-000	10	54	CM-3002000-01	2	44	RE-0900000-K0	8	19	SS-6151780-SP	6	27
B1410-771-000	4	21	CM-3013000-01	2	42	RO-0922702-00	8	64	SS-6151920-SP	6	30
B1411-053-0A0	4	6	CM-6001002-01	20	18	RO-0922702-00	16	14	SS-6152440-SP	4	28
B1411-053-000	4	8	CQ-2020000-00	3	5				SS-6153040-SP	15	6
B1412-051-000	4	9	CQ-2020000-00	3	18	SD-0380551-SL	2	28	SS-6153040-SP	15	13
B1412-051-000	14	19	CQ-2020000-00	8	70	SD-0470281-SP	11	14	SS-6661110-SP	3	25
B1414-232-000	4	22	CQ-2020000-00	10	28	SD-0470281-SP	12	19	SS-6661110-SP	10	55
B1418-761-000	8	69	CQ-2020000-00	14	13	SD-0640322-TP	10	56	SS-7080510-TP	4	10
B1420-563-000	4	1	CQ-2020000-00	14	15	SD-0640322-TP	10	57	SS-7090520-TP	2	31
B1462-053-000	6	47	CQ-2020000-00	14	26	SD-0721112-SN	19	10	SS-7090910-SF	4	7
B1467-053-0A0	6	25	CQ-2020000-00	14	37	SD-0721112-SN	19	26	SS-7090910-TP	8	53
B1467-563-000	4	12	CQ-2520000-00	14	20	SD-0790451-SP	13	4	SS-7091110-TP	10	63
B1468-053-000	6	26	CQ-3000000-F0	6	15	SD-0790701-SP	8	28	SS-7091410-SP	16	15
B1470-053-0A0	6	60	CQ-3030000-00	3	7	SD-0800352-SP	2	63	SS-7110410-SP	2	59
B1470-241-HA0	6	50	CQ-5050000-00	3	11	SD-0800402-TP	8	55	SS-7110510-SP	6	20
B1470-241-H00	6	51	CS-111101C-SH	8	32	SD-0800481-SP	6	45	SS-7110510-SP	14	12
B1471-241-H00	6	52	CS-1111019-SH	8	33	SD-0900701-TP	8	16	SS-7110510-SP	19	7
B1501-241-H00	6	58	CS-1201010-SH	8	74	SD-1000801-SH	8	17	SS-7110510-SP	19	8
B1502-246-000	6	44	CS-1201011-SH	8	75	SK-3241601-SC	15	15	SS-7110510-SP	19	23
B1510-155-000	6	49				SM-4030601-SC	2	37	SS-7110510-SP	19	24
B1525-241-HA0	6	53	D1455-055-B00	6	33	SM-6040800-SP	16	31	SS-7110710-SP	3	23
B1525-241-H00	6	54	D1456-055-B00	6	32	SM-6051402-TP	8	12	SS-7110710-SP	8	51
B1525-563-DA0	6	38	D3162-555-B00	12	21	SM-6051552-TP	10	65	SS-7110710-SP	14	35
B1529-890-00C-A	16	7	D3162-555-B00	16	25	SM-6051552-TP	13	30	SS-7110830-SF	4	15
B1607-246-000	8	31	D8232-241-E00	15	5	SM-6051602-TP	13	28	SS-7110840-SP	8	2
B1639-051-000	10	39				SM-6052002-TP	13	9	SS-7110840-SP	15	8
B1801-340-0A0	10	12	EA-9500B00-00	6	14	SM-6052002-TP	13	11	SS-7110910-TP	4	13
B1801-340-000	10	13	EA-9500B00-00	14	9	SM-6061802-TP	8	60	SS-7110910-TP	6	41
B1802-340-000	10	14	EA-9500B01-00	4	30	SM-6062502-TP	6	37	SS-7110910-TP	8	46
B1803-246-000	10	31	EA-9500B01-00	8	72	SM-6062502-TP	13	2	SS-7110910-TP	11	18
B1803-340-000	10	15	EA-9500B01-00	14	31	SM-6081552-TP	2	64	SS-7110910-TP	12	23
B1804-340-000	10	16				SM-8040402-TP	2	55	SS-7111120-TP	14	28
B1805-340-000	10	17	J1067-000-000	20	7	SM-8050402-TP	8	15	SS-7112810-SP	2	51
B1806-038-000	8	36				SM-8050602-TP	16	20	SS-7113110-SP	2	53
B1806-340-000	10	18	MAM-22709000	18	2	SM-8050612-TP	8	71	SS-7150740-SP	6	56
B1807-340-000	10	19	MAQ-09204000	19	6	SM-8052502-TP	13	12	SS-7150910-TP	2	19
B1808-340-000	10	20	MAQ-09204000	19	22	SM-8060602-TP	3	28	SS-7621040-SP	2	7
B1810-340-000	10	25	MAQ-09205000	19	5	SM-8080802-TP	4	20	SS-8090540-SP	10	58
B1814-340-000	10	26	MAQ-09205000	19	21	SM-8080812-TP	3	14	SS-8110410-TP	10	11
B1820-246-00A	10	74	MAQ-09206000	19	9	SM-9061203-SE	13	21	SS-8110422-TP	8	47
B1820-246-00B	10	75	MAQ-09206000	19	25	SQ-1110401-MZ	14	36	SS-8110710-SP	8	10
B1820-246-00C	10	76	MAQ-09307000	19	15	SS-1092810-SP	10	62	SS-8111010-TP	6	31
B1820-246-00D	10	77	MAQ-09307000	19	31	SS-2090520-SL	2	46	SS-8150432-TH	10	42
B1820-246-000	10	73	MAQ-093080A0	19	14	SS-2090710-TP	2	23	SS-8150510-TP	8	37
B1826-246-000	10	61	MAQ-093080A0	19	30	SS-2090710-TP	2	29	SS-8150710-SP	6	9
B1827-246-000	10	60	MAQ-14301000	19	18	SS-3090610-SP	14	17	SS-8150710-SP	10	36
B1836-246-000-A	10	29	MAQ-14302000	19	3	SS-4080610-SP	11	7	SS-8150710-TP	3	36
B1905-053-000	3	19	MAQ-14302000	19	19	SS-4080620-TP	12	18	SS-8150710-TP	10	78
B1906-051-000	3	6	MAQ-14303000	19	4	SS-4110815-SP	2	5	SS-8150822-TP	3	8
B1907-051-000	3	35	MAQ-14303000	19	20	SS-4110815-SP	2	14	SS-8150822-TP	3	13
B3013-141-H0B	2	60	MAQ-14306000	19	12	SS-4110815-SP	2	17	SS-8150822-TP	3	31
B3125-012-000	11	12	MAQ-14306000	19	28	SS-4111215-SP	2	2	SS-8150822-TP	8	49
B3125-012-000	12	6	MDF-RX2700C0	20	6	SS-4150915-SP	2	41	SS-8150822-TP	10	34
B3127-051-000	11	8	M1351-7B1-400	4	32	SS-5090610-SP	2	21	SS-8151150-TP	4	3
B3128-520-000	11	4	M1351-7B1-402	20	17	SS-5110710-SP	2	39	SS-8151550-SF	3	33
B3128-520-000	12	4	M1351-7B1-600	4	11	SS-5110740-TP	15	9	SS-8660610-TP	6	8
B3129-053-000	11	11	M1351-7B1-602	20	16	SS-6090520-SP	16	16	SS-8660610-TP	8	34
B3129-526-000	12	10				SS-6090620-TP	16	22	SS-8660610-TP	8	76

NUMERICAL INDEX OF PARTS

索引

PART NO 品番	PAGE 頁	REF NO	PART NO 品番	PAGE 頁	REF NO	PART NO 品番	PAGE 頁	REF NO	PART NO 品番	PAGE 頁	REF NO
SS-8660612-TP	6	3	213-32309	2	16	214-09909	11	17	229-33006	20	2
SS-8660612-TP	10	30	213-32507	3	12	214-26309	2	66	229-33105	20	3
SS-8660810-TP	3	16	213-32705	3	1	214-26408	2	67	229-33204	20	4
SS-8660810-TP	3	21	213-33000	3	2	214-26507	2	65	229-34202	13	25
SS-9152130-CP	8	43	213-33109	3	17	214-26606	2	47	229-34301	13	26
			213-33406	3	32	214-26705	2	33	229-34400	13	24
TA-0550604-R0	2	38	213-33505	10	46	214-26754	2	32	229-34509	13	23
TA-0550604-R0	6	10	213-34008	3	30	214-26853	2	36	229-34707	13	19
TA-0750404-R0	2	11	213-36300	8	18	214-26903	2	35	229-45505	12	15
TA-0750704-R0	3	37	213-36607	8	68	214-27109	3	26	229-45505	16	27
TA-1100604-R0	2	43	213-36656	8	67	214-27208	10	79	229-45703	12	16
TA-1250504-R0	2	15	213-37308	8	54	214-27307	10	43	229-45703	16	30
TA-1250504-R0	2	40	213-37605	8	56	214-27406	19	2	229-58300	20	10
TA-1450404-R0	2	8	213-37803	8	48	214-27604	8	30	230-06406	11	15
			213-37902	8	52	214-27703	8	35	230-06406	12	26
WP-0320501-SC	15	16	213-38207	8	73	214-28305	8	38	231-00506	2	48
WP-0450801-SD	14	29	213-38504	4	31	214-28404	8	41	231-02700	10	41
WP-0482086-SD	6	34	213-38603	4	16	214-28503	8	40	236-36202	16	5
WP-0501046-SC	6	18	213-38702	4	14	214-29006	8	7	262-25201	6	29
WP-0551016-SH	18	3	213-38801	4	19	214-29709	8	14			
WP-0612076-SP	15	19	213-38900	4	18	214-29808	8	11	400-11964	19	13
WP-0621016-SH	8	42	213-39106	3	9	214-30004	4	27	400-11964	19	29
WP-0751576-SD	20	14	213-39304	4	23	214-30053	4	26	400-16798	2	1
WT-0530002-KS	2	69	213-39700	14	27	214-30103	4	29	400-18339	6	16
			213-40401	6	1	214-30202	8	59	400-18340	6	61
101-24204	12	13	213-40500	6	2	214-30301	8	61	400-18341	6	23
102-01200	2	70	213-40708	14	11	214-31200	10	27	400-19128	8	21
102-05201	8	22	213-40906	6	42	214-32505	13	16	400-19926	8	57
103-20109	11	3	213-41151	6	46	214-32604	13	10	400-25300	15	18
103-20109	12	3	213-45707	14	2	214-32703	13	3	400-27746	4	24
103-20208	11	6	213-45756	14	1	214-32851	13	1	400-29246	10	71
103-21107	11	20	213-45806	14	3	214-33008	13	5	400-29247	10	72
103-21107	12	25	213-45905	14	4	214-33107	13	7	400-29250	10	69
103-37905	6	55	213-46002	14	18	214-33206	13	14	400-29253	10	67
105-02300	16	21	213-46309	14	6	214-33305	13	22	400-33026	6	12
105-03605	10	53	213-46358	14	5	214-33354	13	20	400-33027	6	11
105-09701	6	22	213-46408	14	8	214-33404	13	27	400-33029	6	19
106-18304	16	8	213-46507	14	7	214-33503	13	29	400-33030	6	24
107-04807	16	19	213-47000	14	14	214-33800	14	33	400-33031	6	40
107-41106	12	14	213-47109	6	13	214-34402	15	11	400-33032	6	39
131-38201	11	9	213-47208	14	16	214-34451	15	10	400-38711	8	81
131-38201	12	8	213-48206	11	19	214-34501	15	12	400-38712	8	50
131-60304	13	32	213-48206	12	24	214-34758	19	17	400-39326	6	4
145-12503	16	17	213-51002	15	3	214-34857	19	1	400-39838	2	24
179-12106	2	26	213-51101	15	2	214-35003	8	1	400-39839	2	25
			213-51150	15	1	214-37900	6	36	400-48536	20	12
212-20413	2	49	213-51200	15	4	214-41050	12	2	400-81969	8	80
212-21908	2	50	213-53008	3	22	214-41100	12	17	400-81970	8	77
212-23409	10	37	213-55706	16	24	214-41605	10	59	400-90058	6	17
212-23508	10	40	213-55755	16	23	214-45606	18	8	400-90058	6	21
212-25008	18	6	213-55904	2	6	225-37658	16	2	400-90318	2	52
212-25305	18	5	213-56001	16	6	225-38151	16	4	400-90323	2	54
212-25404	19	33	213-57959	16	3	225-38706	16	32	400-90530	10	66
212-27301	10	22	213-57967	16	1	226-03112	2	22	400-90727	8	44
212-27400	10	24	213-58205	16	9	226-04904	3	34	400-91242	8	27
212-28101	10	3	213-78302	6	5	226-05406	3	4	400-91243	8	3
212-28200	10	5	213-78708	16	29	226-17906	11	10	400-91244	8	25
212-28903	10	7	213-87402	3	24	226-17906	12	9	400-91245	8	26
212-29208	10	9	213-88004	8	20	226-18201	12	7	400-91248	8	23
212-29307	10	4	214-02102	3	3	226-19100	2	71	400-91250	8	5
212-29406	10	10	214-02300	3	27	226-20504	14	30	400-91254	8	6
212-29703	10	2	214-05204	4	2	228-14909	4	4	400-91315	8	9
212-29752	10	1	214-05709	13	8	228-14909	4	25	400-91897	10	70
212-29802	10	6	214-06103	6	48	229-01805	2	45	400-91907	10	68
212-29901	10	8	214-06509	6	28	229-04106	6	7	400-92246	4	5
212-31006	18	7	214-06608	6	57	229-04155	6	6	400-92359	10	33
212-31204	10	64	214-07200	8	78	229-07604	6	43	400-92676	2	61
212-32004	19	11	214-07309	8	79	229-11804	8	63	400-94670	2	57
212-32004	19	27	214-07309	8	82	229-12000	8	65	400-94671	2	56
213-31202	2	10	214-07408	8	45	229-12109	8	66	400-95001	2	58
213-31301	2	4	214-07507	14	22	229-21308	12	12	400-96354	17	1
213-31608	2	18	214-07606	14	23	229-21407	12	11	401-03925	12	1
213-31756	2	9	214-07705	14	24	229-32404	13	18	401-08674	2	20
213-31806	2	12	214-09057	11	2	229-32453	13	17	401-13092	16	28
213-32002	2	13	214-09065	11	1	229-32800	20	1	401-13224	10	51

NUMERICAL INDEX OF PARTS

索引

PART NO 品番	PAGE 頁	REF NO	PART NO 品番	PAGE 頁	REF NO	PART NO 品番	PAGE 頁	REF NO	PART NO 品番	PAGE 頁	REF NO
401-52631	2	3									
401-97296	3	20									
401-97297	3	15									
402-41623	10	44									
402-41957	10	45									

JUKI®

JUKI CORPORATION

2-11-1, TSURUMAKI, TAMA-SHI,
TOKYO, 206-8551, JAPAN
PHONE:(81)42-357-2371
FAX:(81)42-357-2274

Copyright© 2001-2017 JUKI CORPORATION
本書の内容を無断で転載、複写することを
禁止します。
All rights reserved throughout the world.

JUKI 株式会社

〒 206-8551 東京都多摩市鶴牧 2-11-1 TEL.042-357-2371(ダイヤルイン) FAX.042-357-2274

お問い合わせ、ご相談は

To order or for further
information,
please contact:

※ このパーツリストは商品改良のため予告なく変更する事があります。

*The description covered in this parts list is subject to change for improvement of the commodity without notice.

※ このパーツリストは 2017 年 10 月現在の商品仕様で編集したものです。

*This parts list is edited in accordance with the product specifications as of October 2017.

Printed in Japan