

日本語

**KL-2 ひざ上げ装置
取扱説明書 / PARTS LIST**

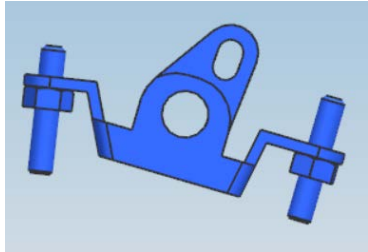
目次

1. 装置名	1
2. 装置の構成	1
3. 取り付け手順	2
(1) ひざ上げ装置の部結	2
(2) ひざ上げ装置の取付け	3
(3) ひざ上げ高さの調整	5
4. パーツリスト	6

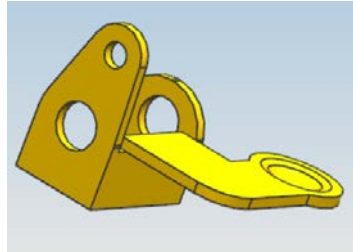
1. 装置名

40301219 メカ式ひざ押え上げ装置（組）

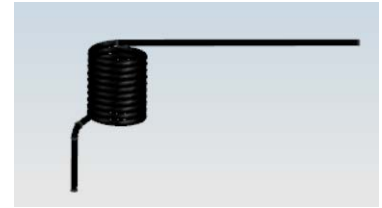
2. 装置の構成



ひざ上げ回転腕（組）



ひざ上げ作動腕



ばね



ナット



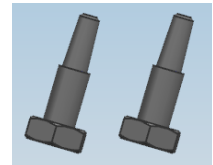
平座金



段ねじ



E形止め輪



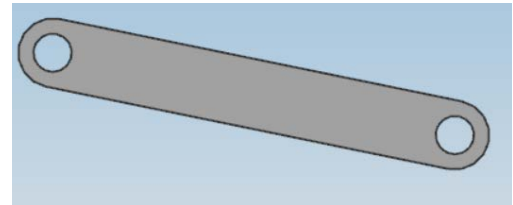
六角ボルト



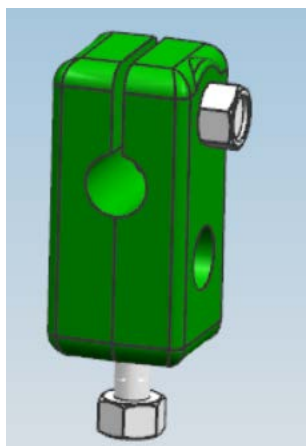
ひざ当て横軸



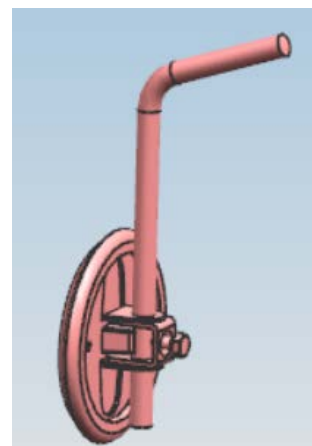
ひざ上げ作動軸



ひざ上げ連結ロッド



膝当て立軸取付腕



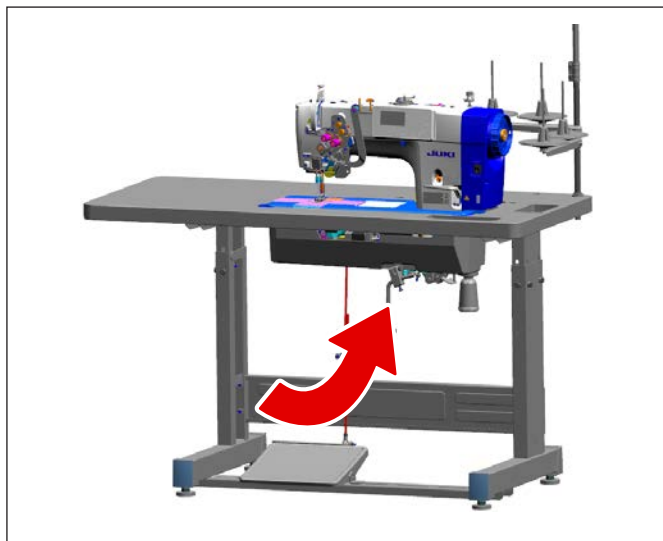
膝当て板（組）

3. 取り付け手順



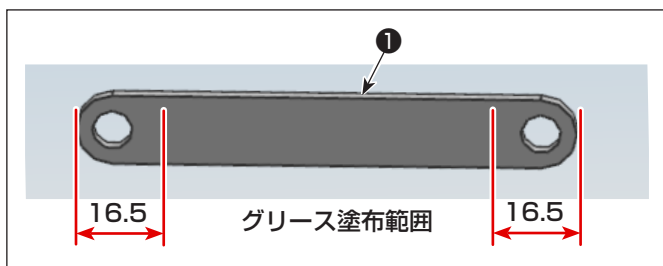
警告

ミシンの不意の起動による人身の損傷を防ぐため、電源を切り、モーターの回転が止まったことを確認してから行ってください。

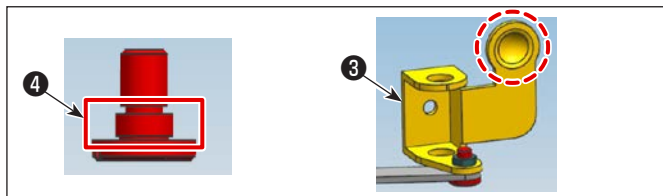


取り付け時にはしゃがむ必要があるので、頭をテーブルにぶつけないように注意してください。

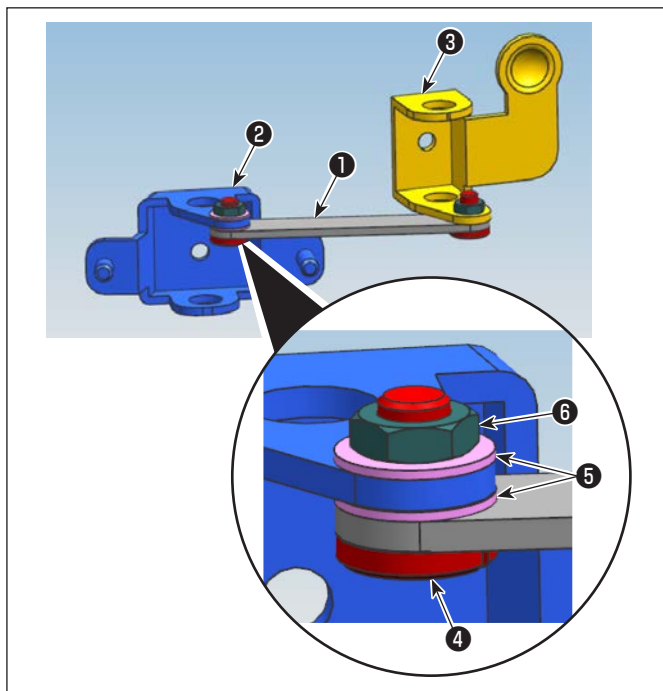
(1) ひざ上げ装置の部結



- 1) ひざ上げ連結ロッド①の端面両側と穴に JUKI グリース A を塗布します。

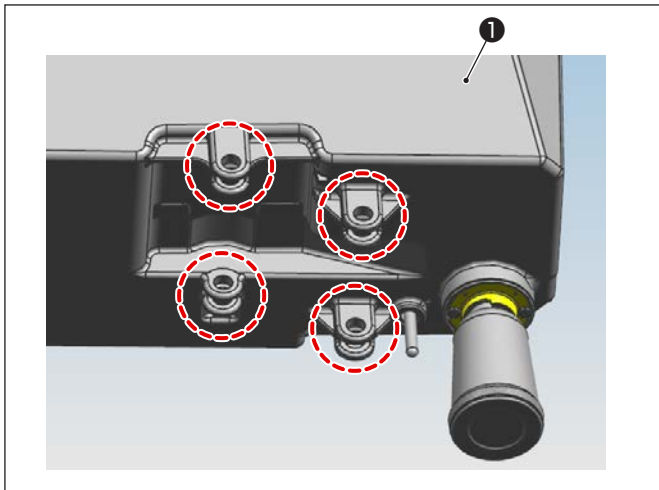


- 2) 段ねじ④の軸部と膝上げ作動腕③の皿形状凹側に JUKI グリース A を塗布します。

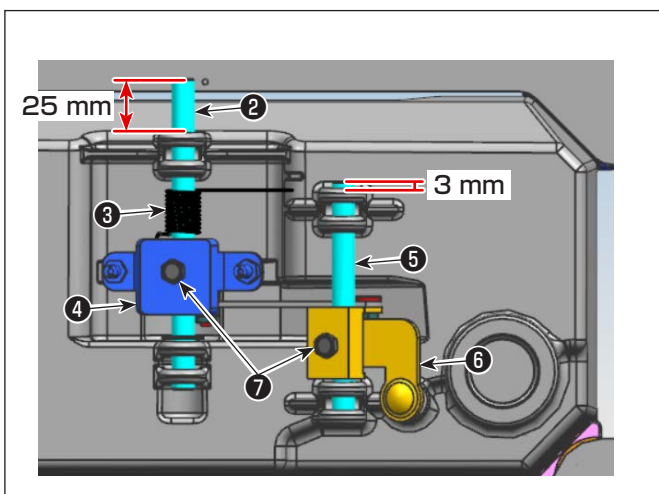


- 3) 段ねじ④とナット⑥でひざ上げ連結ロッド①、ひざ上げ回転腕(組)②、ひざ上げ作動腕③を固定してください。
- ※ ひざ上げ回転腕(組)②の両側に平座金⑤2枚を取り付けてください。(ひざ上げ作動腕③には平座金の取り付けは不要です。)

(2) ひざ上げ装置の取付け



1) オイルパン①の穴(4箇所)にJUKIグリースAを塗布します。



2) ひざ当て横軸②をオイルパン①、ばね③とひざ上げ回転腕組④の順に通します。次に、ひざ上げ作動軸⑤をオイルパン、ひざ上げ作動腕⑥に通してください。
※ ひざ当て横軸②は端面から約 25mm 突出、ひざ上げ作動軸⑤は端面から約 3mm 突出するようにしてください。

3) 六角ボルト⑦の先端は軸②⑤の穴に入るように締め付けてください。
ばね③の一端はひざ上げ回転腕(組)④に掛け、もう一端はオイルパンの土台内に掛けてください。

(図 A 参照)

ばね③の外周と掛け部(2箇所)にJUKIグリースAを塗布します。

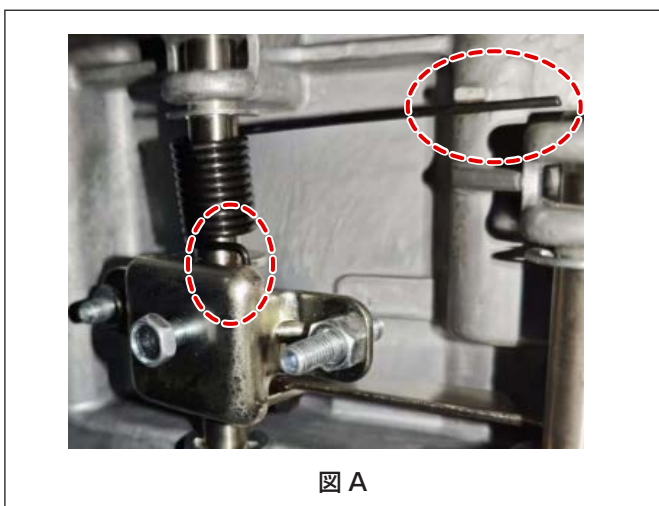
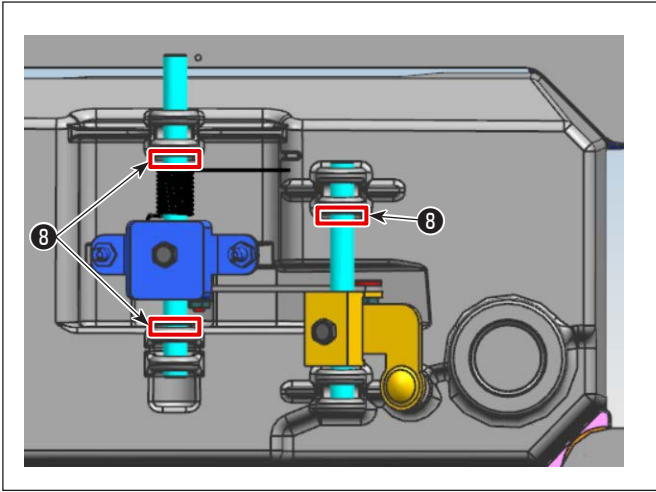
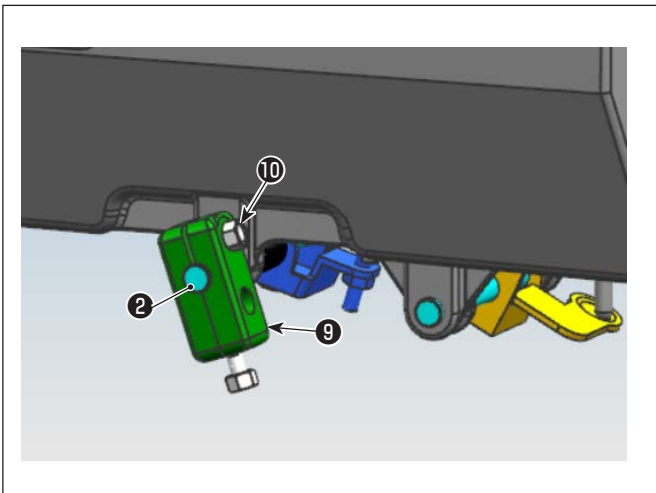


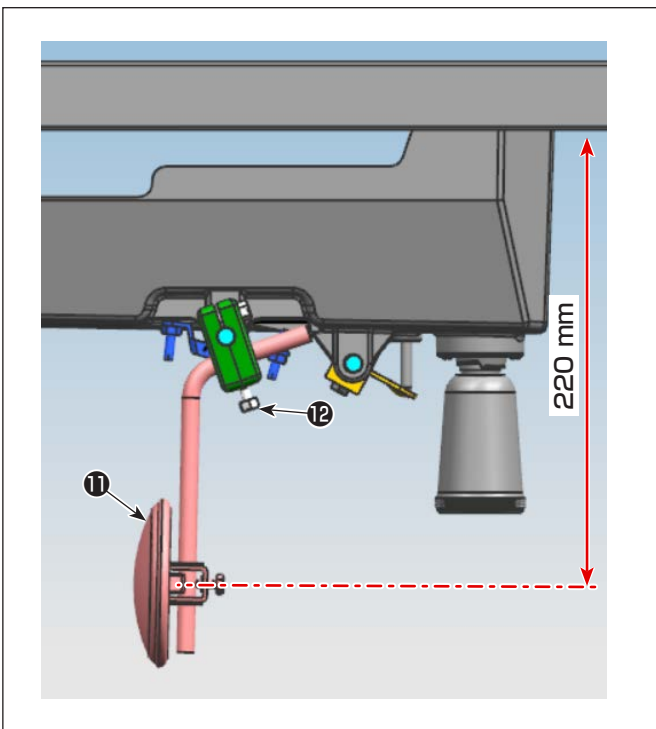
図 A



- 4) 3つのEリング⑧をひざ当て横軸②とひざ上げ作動軸⑤にはめ込んでください。

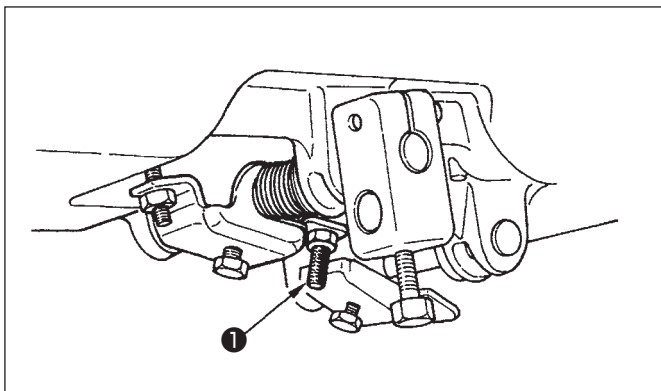


- 5) ひざ当て立軸取付腕⑨をボルト⑩でひざ当て横軸②に固定します。



- 6) ひざ当て板（組）⑪をひざ当て立軸取付腕⑨の穴に差し込み、ボルト⑫で止めます。
 ※ ひざ当て板（組）⑪は使いやすい位置に調整してください。
 目安としてはテーブル下面より 220 mm です。

(3) ひざ上げ高さの調整



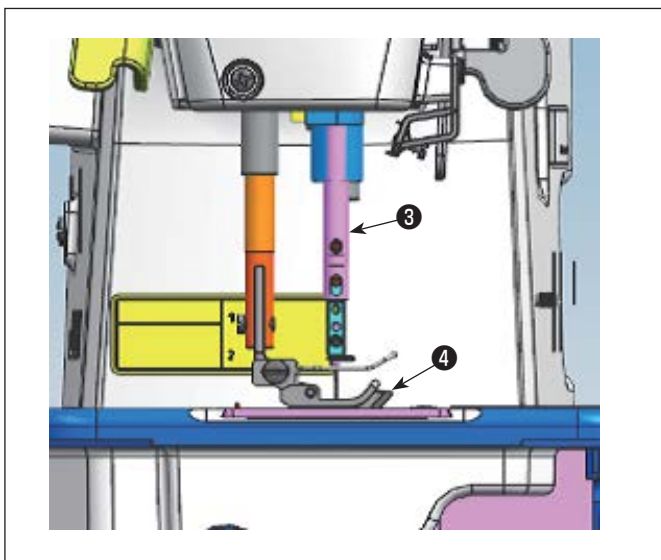
1) ひざ上げによる押えの高さは標準 12mm です。

ひざ上げ調整ねじ①によって押え高さは最大 13mm まで調整することができます。



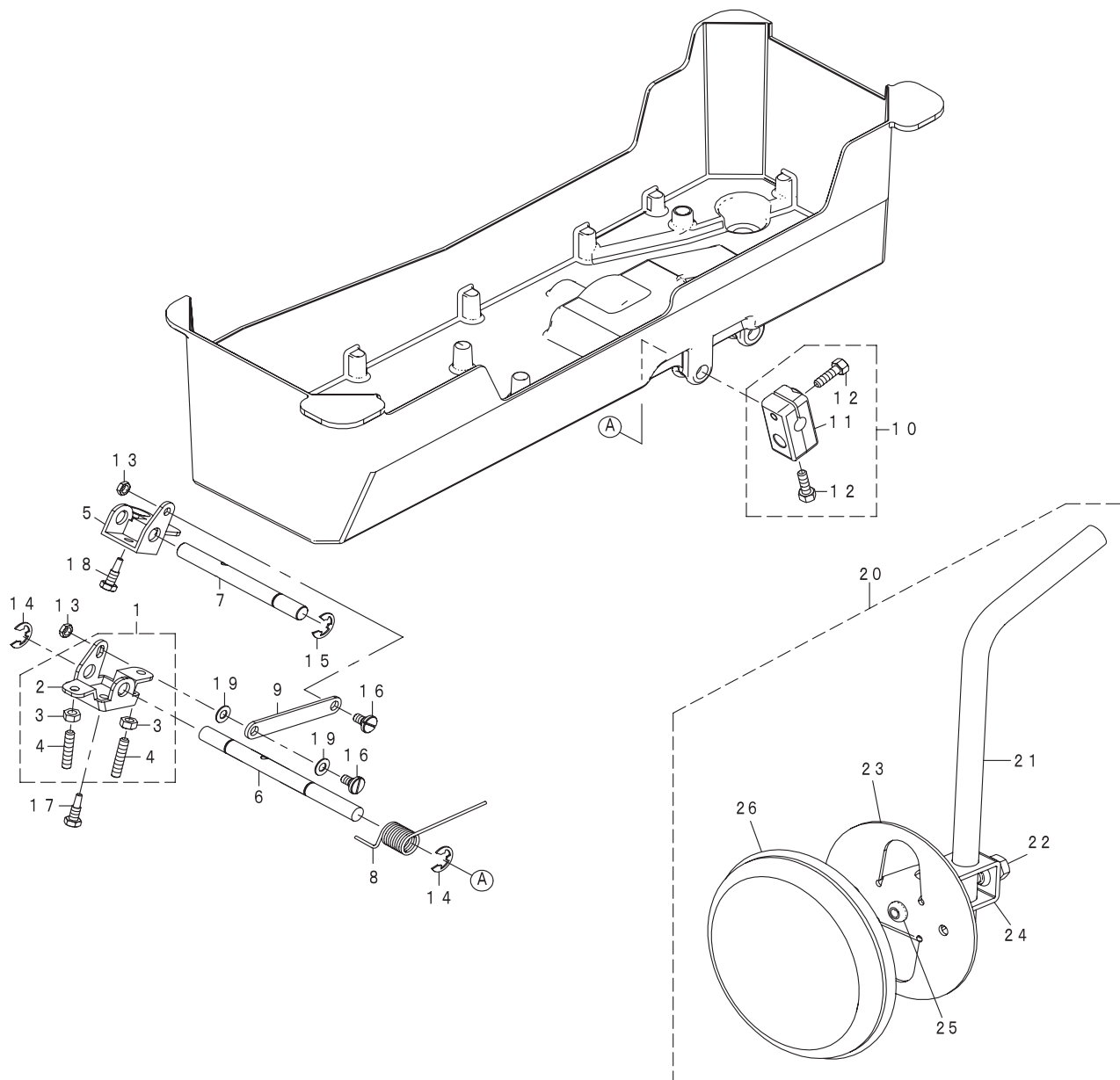
2) 10 番レンチでナット②をゆるめると、調節ねじ①の突出量 H の調整で押えの高さが調整できます。

H の値が大きいほど、押えの調整高さは小さくなります。



押え④を上げた状態では、針棒③と押え④が当たる可能性があるためミシンを運転しないでください。

4. パーツリスト



REF.NO	NOTE	PART NO	DESCRIPTION	品名	Qty
1		236-39156	BRACKET ASM.	膝上げ回転腕 (組)	1
2		236-39107	BRACKET	膝上げ回転腕	(1)
3		NM-6060001-SE	NUT M6	六角ナット M6 1種	(2)
4		SM-8063012-TR	SCREW M6 L=30	止めねじ	(2)
5		236-39206	CONNECTING ROT	膝上げ作動腕	1
6		236-39305	KNEE PRESS ROD	膝当て横軸	1
7		236-39404	SHAFT	膝上げ作動軸	1
8		236-39503	SPRING	膝上げ回転腕ばね	1
9		236-39602	CONNECTING ROD	膝上げ連結ロッド	1
10		229-32453	BRACKET ASM.	膝当て立て軸取付腕 (組)	1
11		229-32404	BRACKET	膝当て立て軸取付腕	(1)
12		229-34707	SCREW	膝当て立て軸取付腕締めねじ	(2)
13		NS-6150310-SP	NUT 15/64-28	六角ナット 15/64-28	2
14		RE-1000000-K0	E-RING 10	E形止め輪 10	2
15		RE-1000000-K0	E-RING 10	E形止め輪 10	1
16		SD-0720331-SP	HINGE SCREW D=7.24 H=3.3	段ねじ D=7.24 H=3.3	2
17		SM-9061853-SR	SCREW M6 L=17.5	六角ボルト	1
18		SM-9061853-SR	SCREW M6 L=17.5	六角ボルト	1
19		WP-0650876-SD	WASHER 6.5X13X0.8	平座金 6.5X13X0.8	2
20		229-34251	KNEE PAD PLATE ASM.	膝当て板 (組)	1
21		229-34608	KNEE PAD UPRIGHT SHAFT	膝当て縦軸	(1)
22		SM-9061203-SE	SCREW M6 L=12	六角ボルト M6 L=12	(1)
23		229-34202	KNEE PAD PLATE	膝当て板	(1)
24		229-34301	KNEE PAD PLATE SUPPORT	膝当て板支え	(1)
25		229-34400	KNEE PAD PLATE RUBBER	膝当て板ゴム	(1)
26		229-34509	KNEE PAD PLATE COVER	膝当て板カバー	(1)