

**中 文**

**KL-2 膝抬装置  
使用说明书 / 零件表**

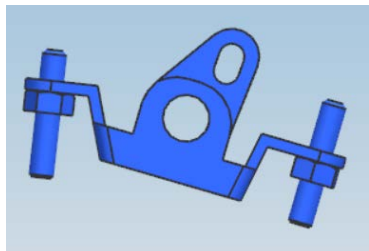
# 目 录

1. 装置名称.....	1
2. 装置构成.....	1
3. 安装说明.....	2
(1) 膝抬装置部分的结合 .....	2
(2) 膝抬装置的安装 .....	3
(3) 膝抬高度调整 .....	5
4. 零件表.....	6

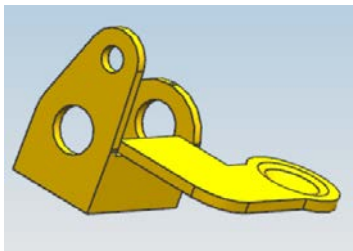
# 1. 装置名称

40301219 机械式膝抬压脚装置（组）

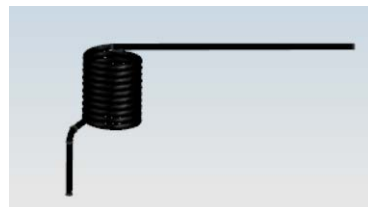
# 2. 装置构成



膝抬旋转腕（组）



膝抬动作腕



弹簧



螺母



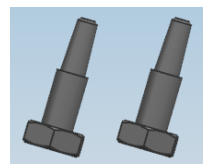
垫片



台阶螺钉



E形环



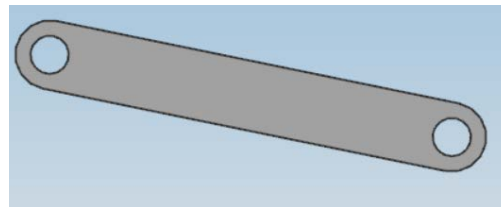
六角螺栓



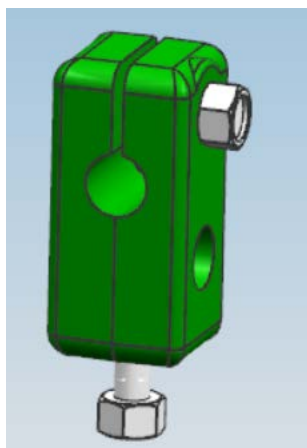
膝挡横轴



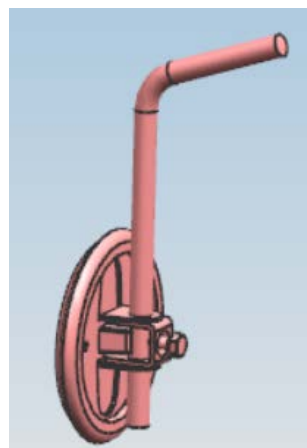
膝抬动作轴



膝抬连接杆



膝挡立轴安装腕



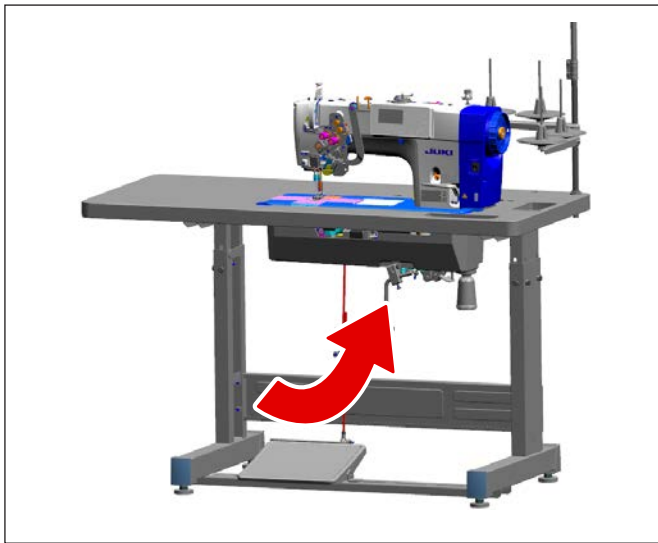
膝挡板（组）

### 3. 安装说明



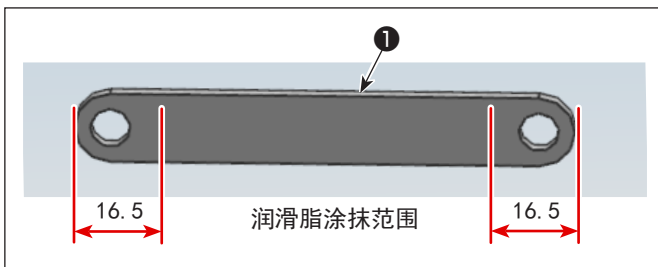
**警告**

为了防止突然起动造成人身事故，请关掉电源，确认马达确实停止转动后再进行操作。

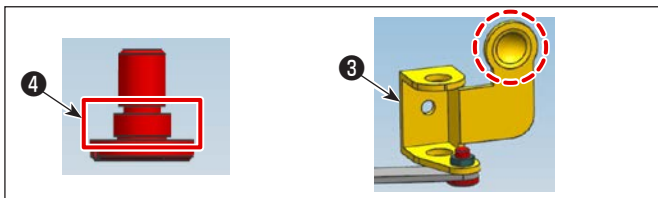


安装时需要蹲下，所以要小心头，不要撞到桌子。

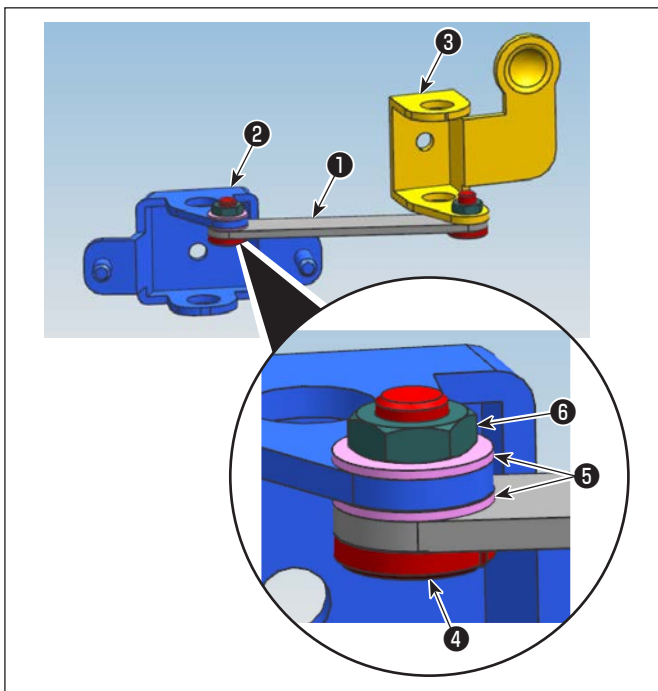
#### (1) 膝抬装置部分的结合



- 1) 请在膝抬连接杆①端面 and 孔两侧涂抹 JUKI 润滑脂 A。

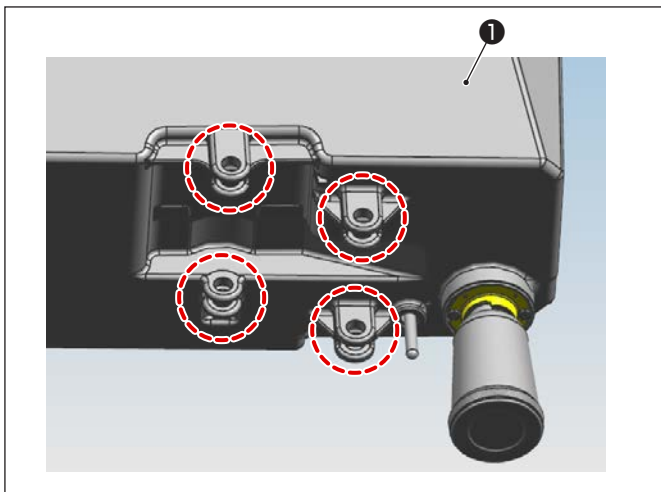


- 2) 请在台阶螺钉④的轴部和膝抬动作腕③的盘形凹部涂抹 JUKI 润滑脂 A。

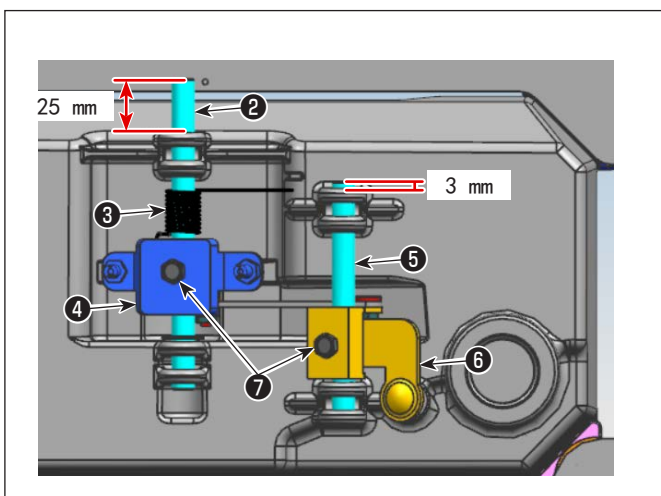


- 3) 请用台阶螺钉④和螺母⑥将膝抬连接杆①、膝抬旋转腕（组）②、膝抬动作腕③固定起来。  
※ 请将 2 枚垫片⑤安装在膝抬旋转腕（组）②的两侧。（膝抬动作腕③上无需安装垫片。）

## (2) 膝抬装置的安装

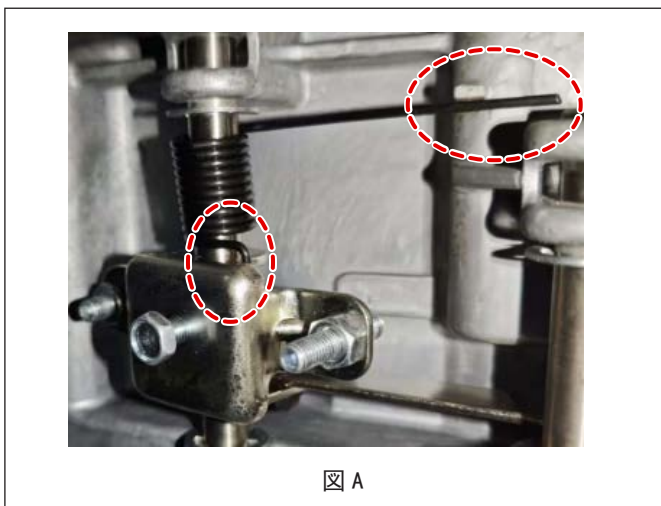


1) 请在油盘**1**的孔内（4处）涂抹 JUKI 润滑脂 A。



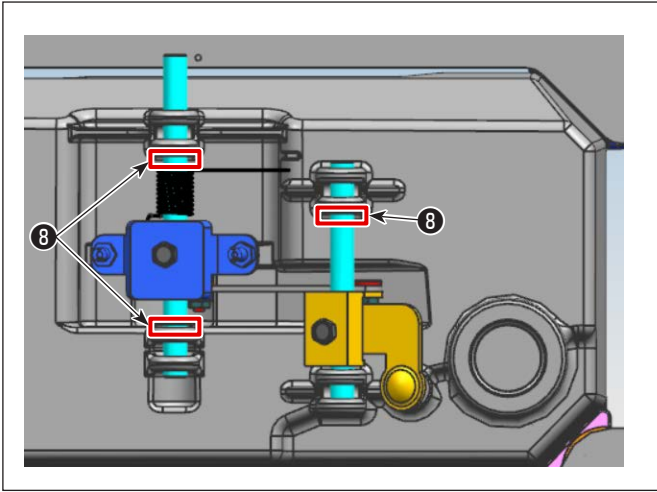
2) 请将膝挡横轴**2**依次穿入油盘**1**、弹簧**3**和膝抬旋转腕（组）**4**。接下来，将膝抬动作轴**5**依次穿入油盘、膝抬动作腕**6**。  
※ 请使膝挡横轴**2**从端面凸出约 25mm、膝抬动作轴**5**从端面凸出约 3mm。

3) 请将六角螺栓**7**前端拧紧，使其进入轴**2**的孔内。  
弹簧**3**的一端挂在膝抬旋转腕（组）**4**上，另一端挂在油盘的凸台内。  
（参照图 A）

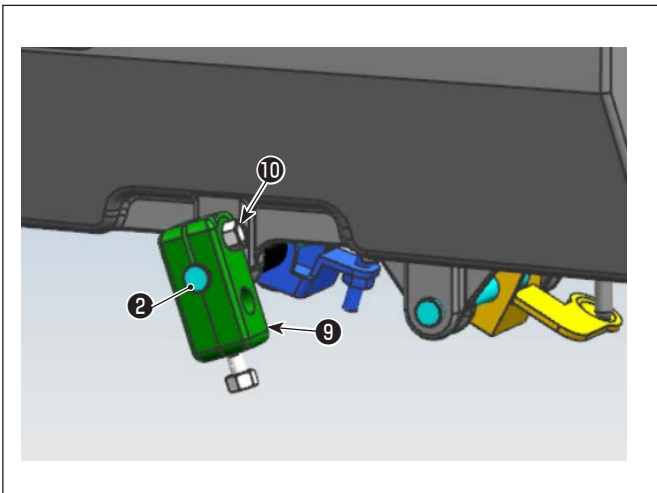


请在弹簧**3**的外周和挂钩部（2处）上涂抹 JUKI 润滑脂 A。

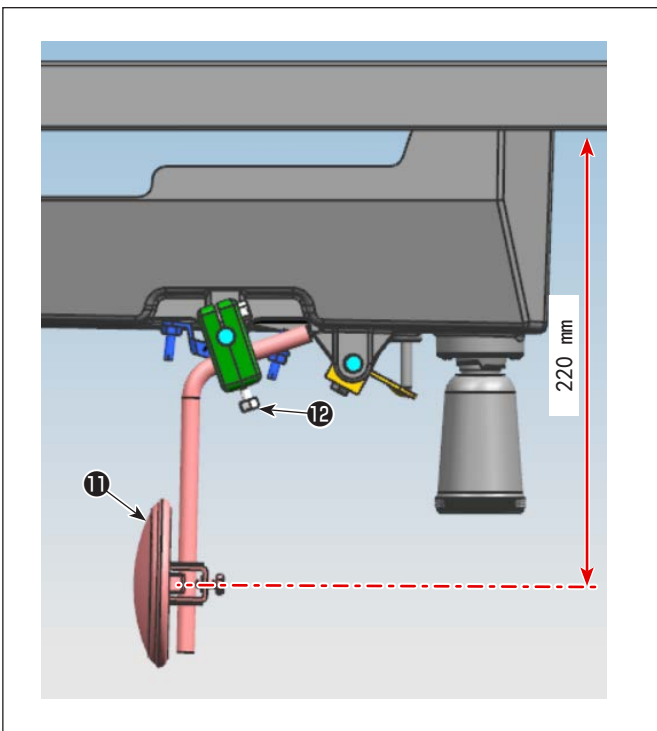
图 A



- 4) 请将 3 片 E 型环**8**嵌入到膝挡横轴**2**和膝抬动作轴**5**上。

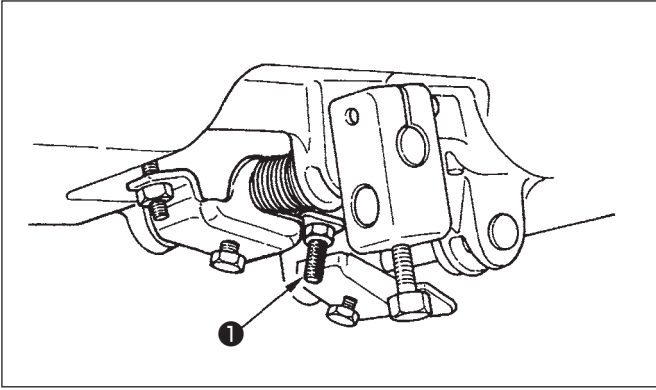


- 5) 用螺栓**10**将膝挡立轴安装腕**9**固定在膝挡横轴**2**上。

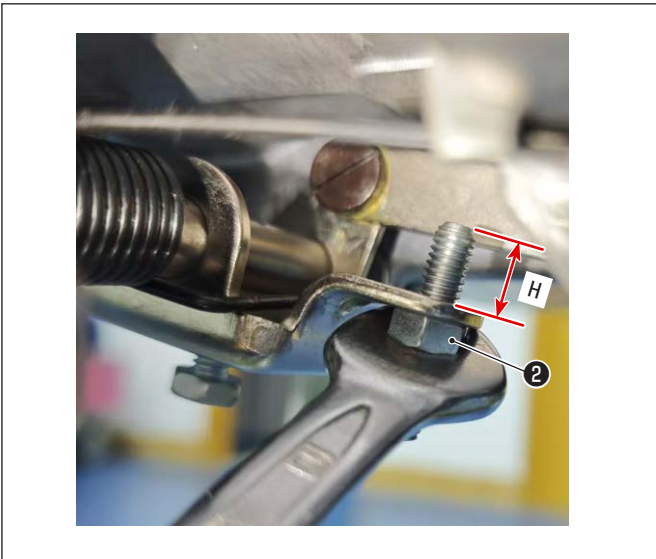


- 6) 请将膝挡板（组）**11**插入膝挡立轴安装腕**9**的孔内，用螺栓**12**固定。  
 ※ 请将膝挡板（组）**11**调整到方便操作的位置。参考值为距离机台底部 220 mm。

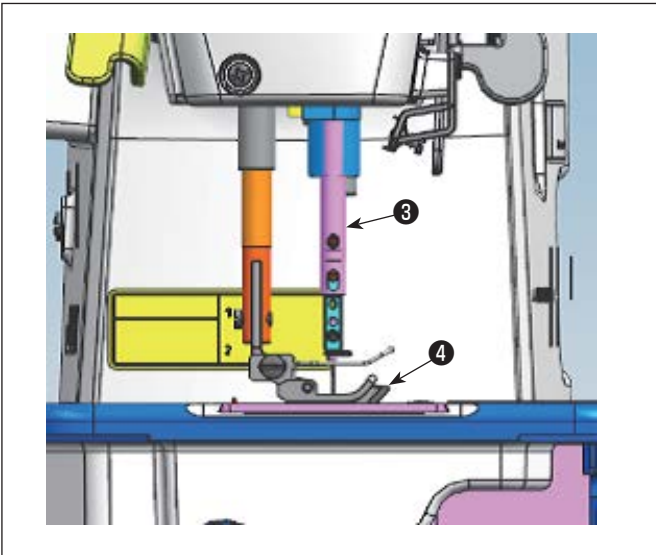
### (3) 膝抬高度调整



- 1) 膝抬压脚高度的标准为 12 mm。  
通过膝抬调整螺钉①可以调节压脚高度，  
最大可调整至 13 mm。

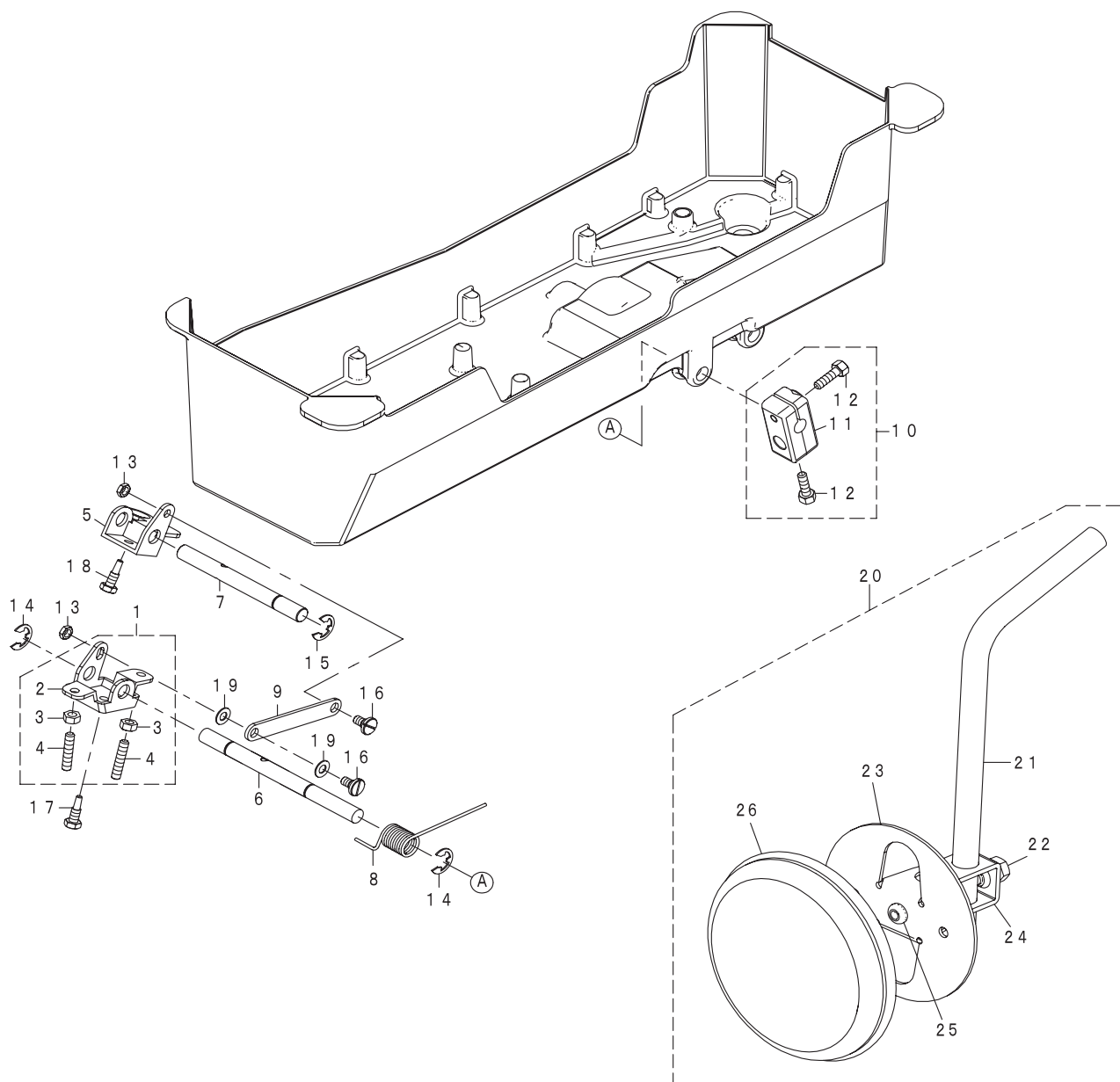


- 2) 用 10 号开口扳手拧松螺母②，通过调整  
调节螺钉①的凸出量 H，可以调整压脚  
高度。  
H 值越大，压脚调节高度越小。



**注意** 压脚④抬起的状态下，针杆③和压脚④可能会相碰，请不要运转缝纫机。

## 4. 零件表



REF.NO	NOTE	PART NO	DESCRIPTION	品名	Qty
1		236-39156	BRACKET ASM.	膝上げ回転腕 (組)	1
2		236-39107	BRACKET	膝上げ回転腕	(1)
3		NM-6060001-SE	NUT M6	六角ナット M6 1種	(2)
4		SM-8063012-TR	SCREW M6 L=30	止めねじ	(2)
5		236-39206	CONNECTING ROT	膝上げ作動腕	1
6		236-39305	KNEE PRESS ROD	膝当て横軸	1
7		236-39404	SHAFT	膝上げ作動軸	1
8		236-39503	SPRING	膝上げ回転腕ばね	1
9		236-39602	CONNECTING ROD	膝上げ連結ロッド	1
10		229-32453	BRACKET ASM.	膝当て立て軸取付腕 (組)	1
11		229-32404	BRACKET	膝当て立て軸取付腕	(1)
12		229-34707	SCREW	膝当て立て軸取付腕締めねじ	(2)
13		NS-6150310-SP	NUT 15/64-28	六角ナット 15/64-28	2
14		RE-1000000-K0	E-RING 10	E形止め輪 10	2
15		RE-1000000-K0	E-RING 10	E形止め輪 10	1
16		SD-0720331-SP	HINGE SCREW D=7.24 H=3.3	段ねじ D=7.24 H=3.3	2
17		SM-9061853-SR	SCREW M6 L=17.5	六角ボルト	1
18		SM-9061853-SR	SCREW M6 L=17.5	六角ボルト	1
19		WP-0650876-SD	WASHER 6.5X13X0.8	平座金 6.5X13X0.8	2
20		229-34251	KNEE PAD PLATE ASM.	膝当て板 (組)	1
21		229-34608	KNEE PAD UPRIGHT SHAFT	膝当て縦軸	(1)
22		SM-9061203-SE	SCREW M6 L=12	六角ボルト M6 L=12	(1)
23		229-34202	KNEE PAD PLATE	膝当て板	(1)
24		229-34301	KNEE PAD PLATE SUPPORT	膝当て板支え	(1)
25		229-34400	KNEE PAD PLATE RUBBER	膝当て板ゴム	(1)
26		229-34509	KNEE PAD PLATE COVER	膝当て板カバー	(1)