

**2-Needle, Unisonfeed Lockstitch Industrial
Sewing Machine (With Reverse Feed)**

二本針本縫総合送りマシン (返し縫い付)

LG-158

**2-Needle, Unisonfeed Lockstitch Industrial
Sewing Machine (With Reverse Feed)**

二本針本縫総合送りマシン (返し縫い付)

LG-158-1

PARTS LIST

HOW TO MAKE USE OF THIS PARTS LIST

1.Explanation of codes

1)"*" mark.....means this part is changed from the previous parts book.

As to the details of the change, refer to the "List for information of change".

2)"#01".....refer to "Note" explanation at bottom of page.

2.Codes on the "Qty" column

- Each numeral indicates the number of parts required.
- "0.1" and "2.5" indicate the length (in meters) of the respective parts.

3.Parentheses mean that the corresponding part is a subpart that constructs an assembly part.

4.Dotted lines on the Figures indicate assembly parts.

パーツリストご利用に際して

1."注記"欄の記号説明

1)"*"印..... 前回のパーツブックに比較して今回変更された部品を意味します。
変更内容は、"変更情報リスト"を参照してください。

2)"#01"..... ページ下の"注記"の説明を参照してください。

2.数量欄の数字は、個数を表し、0.1、2.5等の数値は、長さ(単位メートル)を表します。

3.数量欄の()は、組部品を構成している子部品であることを意味します。

4.イラストページの-----枠は、組構成であることを意味します。

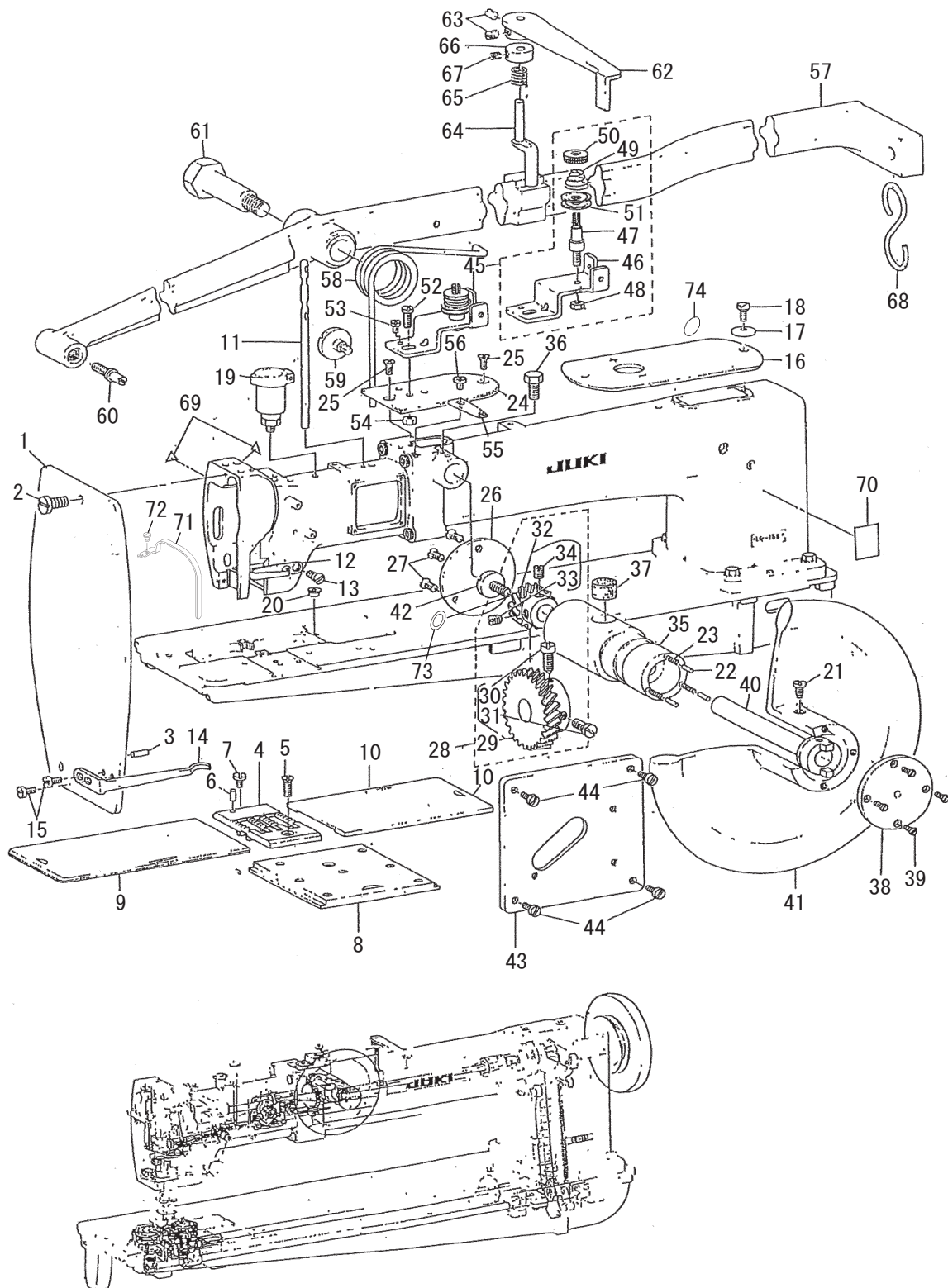
CONTENTS

目次

1. MACHINE FRAME & MISCELLANEOUS COVER COMPONENTS	1
頭部外装関係	
2. MAIN SHAFT & SAFETY CLUTCH COMPONENTS	3
上軸・安全装置関係	
3. NEEDLE BAR FRAME & PRESSER BAR COMPONENTS	5
針棒・針棒揺動・押え棒関係	
4. FEED ROCK SHAFT COMPONENTS	7
送り・送り調節関係	
5. SEWING HOOK DRIVING SHAFT COMPONENTS	9
下軸・水平釜関係	
6. THREAD TENSION & THREAD WINDER COMPONENTS	11
水平軸・糸調子・糸巻車関係	
7. EXCLUSIVE PARTS FOR LG-158-1.....	13
L G- 1 5 8 - 1 専用部品	
8. EXCHANGING GAUGE PARTS (1).....	15
交換ゲージ部品 (1)	
9. EXCHANGING GAUGE PARTS (2).....	17
交換ゲージ部品 (2)	
10. EXCHANGING GAUGE PARTS (3).....	19
交換ゲージ部品 (3)	
11. EXCHANGING GAUGE PARTS (4).....	21
交換ゲージ部品 (4)	
12. LIST FOR INFORMATION OF CHANGE	23
変更情報リスト	
NUMERICAL INDEX OF PARTS	24
索引	

1. MACHINE FRAME & MISCELLANEOUS COVER COMPONENTS

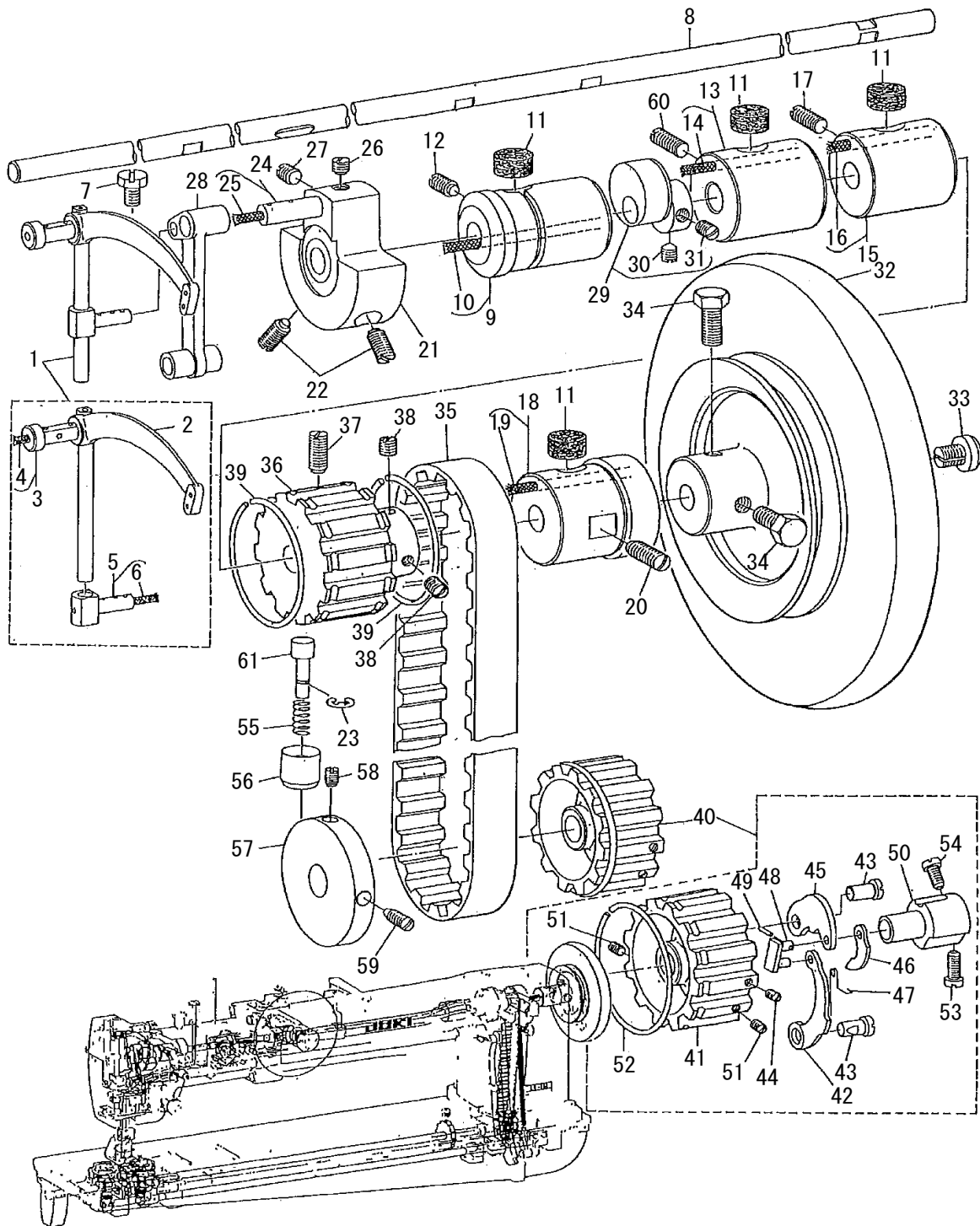
頭部外装関係



REF.NO	NOTE	PART NO	DESCRIPTION	品名	Qty
1		B3101-158-000	FACE PLATE	メンイタ	1
2		SS-7090710-SP	SCREW 9/64-40 L= 6.8	マルヒラネジ 9/64-40 L=6.8	1
3		B1103-051-000	FACE PLATE PIN	メンイタ トメピン	1
4	#01	B1109-057-N00	THROAT PLATE (3/4)	ハリイタ 3/4	1
5		SS-2111010-TP	SCREW 11/64-40 L=9.5	マルサラネジ 11/64-40 L=9.5	1
6		B1104-051-000	THROAT PLATE PIN	ハリイタ トメピン	1
7		SS-6090630-SP	SCREW 9/64-40 L=6	ヒラネジ 9/64-40 L=6	1
8		B1110-057-0A0	BED SLIDE ASM.	スベリイタ クミ	1
9	#01	B1112-057-N00	BED SLIDE LEFT 3/4	スベリイタ ヒダリ 3/4	1
10	#01	B1113-057-N00	BED SLIDE RIGHT 3/4	スベリイタ ミギ 3/4	1
11	*	400-52262	THREAD GUIDE PIN	糸案内棒	1
12		B1131-057-000	FRAME THREAD GUIDE, LOWER	イトアンナイ シタ	1
13		SS-3090610-SP	SCREW 9/64-40 L=6	マルネジ 9/64-40 L=6	1
14		B1131-158-000	NEEDLE THREAD GUIDE (LOWER)	イトアンナイシタ	1
15		SS-7090540-TP	SCREW 9/64-40 L=5	マルヒラネジ 9/64-40 L=5	2
16		B1150-158-000	TOP COVER	デンイタ	1
17	*	B3125-155-000	DISK SPRING	サラバネ	1
18		SD-0630241-SD	HINGE SCREW D= 6.30 H= 2.4	ダンネジ D=6.3 H=2.4	1
19	*	401-12055	OIL CUP	オイルカップ	1
20		B1156-115-000	RUBBER PLUG	ウワジク アブラダマリ フタ	1
21		SS-7110610-SM	SCREW 11/64-40 L=6	マルヒラネジ 11/64-40 L=6	1
22		B1290-057-A00	PIN	ホジヨ ハズミグルマ ピン	3
23		B1290-057-B00	SPRING	ホジヨ ハズミグルマ バネ	3
24		B1291-158-00A	TOP COVER INTERMEDIATE	ホジヨハズミグルマデンイタ	1
25		SS-2110920-TP	SCREW 11/64-40 L=8.5	マルサラネジ 11/64-40 L=8.5	2
26		B1292-057-00A	SIDE COVER	ホジヨハズミグルママド イタ	1
27		SS-2110920-TP	SCREW 11/64-40 L=8.5	マルサラネジ 11/64-40 L=8.5	3
28		B1293-057-0B0	GEAR ASM.	ホジヨ ハズミグルマ ハグルマ クミ	1
29		B1293-057-AA0	GEAR ASM., LARGE	ホジヨ ハズミグルマ ハグルマ ダイ	(1)
30		SS-6661310-SP	SCREW 1/4-40 L=13	ヒラネジ 1/4-40 L=13	(1)
31		SS-6661110-SP	SCREW 1/4-40 L=11	ヒラネジ 1/4-40 L=11	(1)
32		B1294-057-0A0	GEAR ASM., SMALL	ホジヨハズミハグルマ シヨ-ハグルマクミ	(1)
33		SS-8660670-SP	SCREW 1/4-40 L= 6.1	トメネジ 1/4-40 L=6.1	(1)
34		SS-8660610-TP	SCREW 1/4-40 L=6	トメネジ 1/4-40 L=6	(1)
35		B1295-057-000	AUXILIARY HAND WHEEL SHAFT BUS	ホジヨ ハグルマジク メタル	1
36		SS-9151440-CP	SCREW 15/64-28 L=14	ロツカクボルト 15/64-28 L=14	1
37		B1203-051-000	OIL FELT	ウワジク マエメタル フェルト	1
38		B1296-057-00A	THRUST PLATE	ホジヨハズミグルマスラスト	1
39		SS-2090710-TP	SCREW 9/64-40 L=7.2	マルサラネジ 9/64-40 L=7.2	4
40		B1297-057-0A0	DRIVING SHAFT ASM.	ホジヨ ハズミグルマジクウケ クミ	1
41		B1299-057-00A	AUXILIARY HAND WHEEL	ホジヨハズミグルマ	1
42		SS-7161040-SP	SCREW 1/4-24 L= 9.5	マルヒラネジ 1/4-24 L=9.5	1
43		B1434-158-000	SIDE PLATE	マドイタ	1
44		SS-7111120-SP	SCREW 11/64-40 L=10.5	マルヒラネジ 11/64-40 L=10.5	4
45		B3208-158-0A0	THREAD WINDER TENSION BRACKET	シタイト アンナイダイ クミ	1
46		B3208-158-000	THREAD WINDER TENSION BRACKET	シタイトアンナイダイ	(1)
47		B3219-232-000	BOBBIN WINDER TENSION POST	イトマキ イトチヨ-シボー	(1)
48		NS-6110310-SP	NUT 11/64-40	ロツカクナット 11/64-40	(1)
49		B3218-232-000	BOBBIN WINDER TENSION SPRING	イトチヨ-シ バネ	(1)
50		B3216-047-000	BOBBIN WINDER TENSION NUT	イトチヨ-シ ナット	(1)
51		B3214-047-000	BOBBIN WINDER TENSION DISC	イトチヨ-シ サラ	(2)
52		SS-7110910-SP	SCREW 11/64-40 L=8.5	マルヒラネジ 11/64-40 L=8.5	1
53		SS-6080710-SP	SCREW 1/8-44 L= 6.5	ヒラネジ 1/8-44 L=6.5	1
54		NS-6110310-SP	NUT 11/64-40	ロツカクナット 11/64-40	1
55		B2510-158-000	THREAD WINDER THREAD GUIDE	イトマキイトアンナイ	1
56		SS-7090710-SP	SCREW 9/64-40 L= 6.8	マルヒラネジ 9/64-40 L=6.8	1
57		B3401-057-000	KNEE LIFTER FRONT LEVER	ヒザアゲ テコ	1
58		B3403-057-000	SPRING	ヒザアゲ テコバネ	1
59		SD-0800431-SP	HINGE SCREW D= 8 H= 4.3	ダンネジ D=8 H=4.3	1
60		B3404-057-000	PIN	ヒザアゲ テコピン	1
61		SD-1404251-CP	HINGE SCREW D=14 H=42.5	ダンネジ D=14 H=42.5	1
62		B3405-057-000	FRONT LEVER LATCH HANDLE	マエテコ ササエレバー	1
63		SS-8110750-SP	SCREW 11/64-40 L= 6.5	トメネジ 11/64-40 L=6.5	2
64		B3406-057-000	KNEE LIFTER FRONT LEVER LATCH	マエテコ ササエジク	1
65		B3408-057-000	KNEELIFTER FRONT LEVER LATCH SPRING	マエテコ ササエジク バネ	1
66		CS-0640866-SB	THRUST COLLAR D=6.35 W=8	スラストウケ D=6.35 W=8	1
67		SS-8110510-SP	SCREW 11/64-40 L=5	トメネジ 11/64-40 L=5	1
68		B3409-057-000	S-SHAPED HOOK A	Sガタ カナグ A	1
69		CM-3002000-03	ATTENTION LABEL	ユビケガチュウイシール (31.5)	2
70		CM-3012000-02	SAFETY LABEL_L	頭部注意安全シール (大)	1
71	*	B1123-158-000		テンピンカバー(JEシヨウ)	1
72	*	SS-7150740-SP	SCREW 15/64-28 L=7	マルヒラネジ 15/64-28 L=7	2
73	*	401-02622	WASHER	補助はずみ車小歯車押上げねじ座金	5
74	*	229-01805	GROUND MARK	グラウンドマーク	1
		NOTE(注記)	#01...FOR LG-158 STANDARD GAUGE(3/4*) LG-158 標準ゲージ用(3/4*)		

2. MAIN SHAFT & SAFETY CLUTCH COMPONENTS

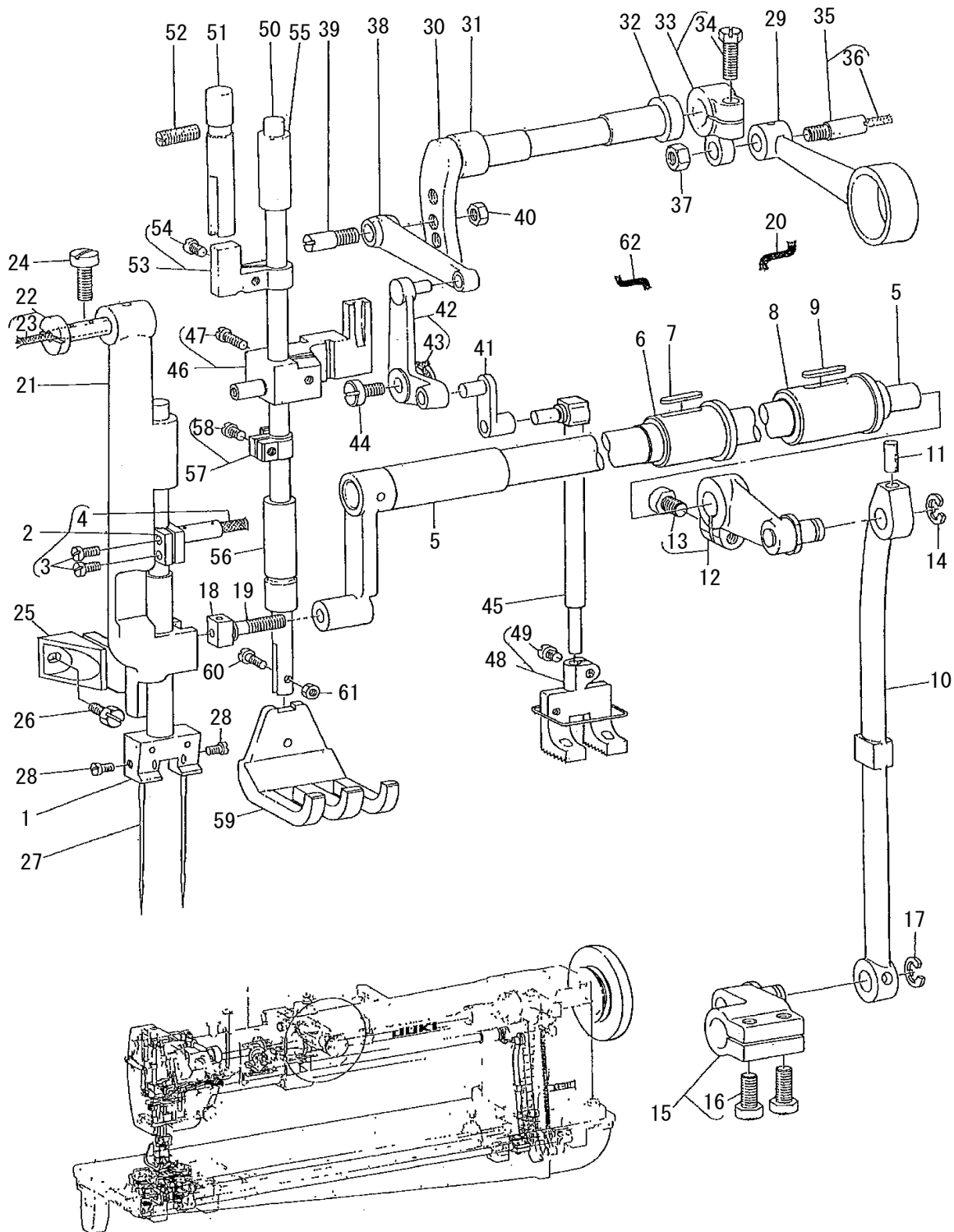
上軸・安全装置関係



REF.NO	NOTE	PART NO	DESCRIPTION	品名	Qty
1		B1905-057-0B0	THREAD TAKE-UP LEVER ASM.	テンビン クミ	1
2		B1905-057-000	THREAD TAKE-UP LEVER	テンビン	(1)
3		B1906-051-0A0	TAKE-UP LEVER PIN ASM.	テンビン ササエジク クミ	(1)
4		CQ-3030000-00	OIL WICK	ユシン	(0.08)
5		B1907-057-0A0	TAKE-UP LEVER CONNECTION ASM.	テンビン スライドジク クミ	(1)
6		CQ-3030000-00	OIL WICK	ユシン	(0.02)
7		SS-9151440-CP	SCREW 15/64-28 L=14	ロツカクボルト 15/64-28 L=14	1
8		400-21423	MAIN SHAFT	ウワジク	1
9		B1202-051-0A0	MAIN SHAFT BUSHING, FRONT ASM.	ウワジク マエメタル クミ	1
10		CQ-2520000-00	OIL WICK	ユシン	(0.1)
11		B1203-051-000	OIL FELT	ウワジク マエメタル フェルト	4
12		SS-8151550-SP	SCREW 15/64-28 L=15	トメネジ 15/64-28 L=15	1
13		B1203-158-AA0	BUSHING ASM., INTERMEDIATE	ウワジク ナカメタル (1) クミ	1
14		CQ-3030000-00	OIL WICK	ユシン	(0.1)
15		B1203-158-BA0	BUSHING ASM., INTERMEDIATE	ウワジク ナカメタル (2) クミ	1
16		CQ-3030000-00	OIL WICK	ユシン	(0.1)
17		SS-8152030-SP	SCREW 15/64-28 L=20	トメネジ 15/64-28 L=20	2
18		B1216-057-0A0	BUSHING ASM., REAR	ウワジク ウシロメタル クミ	1
19		CQ-3030000-00	OIL WICK	ユシン	(0.1)
20		SS-8152030-SP	SCREW 15/64-28 L=20	トメネジ 15/64-28 L=20	1
21		400-21422	COUNTER WEIGHT	ツリアイスイ	1
22		SS-8701042-TP	SCREW 5/16-24 L=10.0	トメネジ 5/16-24 L=10	2
23		RE-0500000-K0	E-RING	Eガタトメワ 5	1
24		B1210-051-0A0	NEEDLE BAR CRANK PIN ASM.	ハリボー クランクピン クミ	1
25		B1204-051-000	OIL WICK	ウワジク マエメタル ユシン	(0.1)
26		SS-8660810-TP	SCREW 1/4-40 L=8	トメネジ 1/4-40 L=8	1
27		SS-8660530-TP	SCREW 1/4-40 L=4.5	トメネジ 1/4-40 L=4.5	1
28		B1408-057-000	NEEDLE BAR CRANK ROD	ハリボー クランクロッド	1
29		B1450-057-0A0	UPPER FEED ECCENTRIC ASM.	ウワオクリカム クミ	1
30		SS-8660670-SP	SCREW 1/4-40 L=6.1	トメネジ 1/4-40 L=6.1	(1)
31		SS-8660610-TP	SCREW 1/4-40 L=6	トメネジ 1/4-40 L=6	(1)
32		B1227-158-00A	HAND WHEEL	ハズミグルマ	1
33		B1233-012-000	END SCREW	ハズミグルマ オシアゲネジ	1
34		SS-9201813-CP	SCREW 5/16-18 L=18	ロツカクボルト 5/16-18 L=18	2
35		B1301-158-000	TIMING BELT	タイミングベルト	1
36		B1302-158-000	SPROCKET	ウワスプロケット	1
37		SS-8681650-TP	SCREW 9/32-28 L=16	トメネジ 9/32-28 L=16	1
38		SM-8080812-TP	SCREW M8X8	トメネジ M8 L=8	2
39		B1214-019-000	SPROCKET RING	スプロケット リング	2
40		B1303-158-0A0	SPROCKET WHEEL LOWER ASM	シタスプロケットアンゼンソーチクミ	1
41		B1303-158-000	SPROCKET WHEEL, LOWER	シタスプロケット	(1)
42		B1305-055-000-A	SAFETY CLUTCH SPRING	アンゼンソーチ バネ	(1)
43		B1315-158-000	PIN	アンゼンソーチ ツメジク	(2)
44		SS-8090540-SP	SCREW 9/64-40 L=5	トメネジ 9/64-40 L=5	(1)
45		B1307-055-000	SAFETY CLUTCH HOOK	アンゼンソーチ ツメ	(1)
46		B1308-055-000	SAFETY CLUTCH COUNTER-HOOK	アンゼンソーチ ギヤク ツメ	(1)
47	*	401-13224	COUNTER HOOK SPRING	安全装置逆爪ばね	(1)
48		B1310-055-000	SAFETY CLUTCH SMALL LINK	アンゼンソーチ ショーリンク	(1)
49		B1314-055-000	SAFETY CLUTCH SMALL LINK PIN	アンゼンソーチ ショーリンク ピン	(1)
50		B1311-055-000	SAFETY CLUTCH BODY	アンゼンソーチ ウケ	(1)
51		SS-8620610-TP	SCREW 3/16-32 L=6	トメネジ 3/16-32 L=6	(2)
52		B1214-019-000	SPROCKET RING	スプロケット リング	(1)
53		SS-9660910-SP	SCREW 1/4-40 L=9.4	ロツカクボルト 1/4-40 L=9.4	(1)
54		SS-9660810-SP	SCREW 1/4-40 L=7.9	ロツカクボルト 1/4-40 L=7.9	(1)
55		B1307-057-000	SPRING	オシボタン バネ	1
56		B1308-057-000	SAFETY CLUTCH KNOB SLEEVE	アンゼンソウチ オシボタン プツシユ	1
57		B1314-158-000-A	SAFETY CLUTCH DISK	アンゼンソウチ エンパン	1
58		SS-8151780-SP	SCREW 15/64-28 L=17.0	トメネジ 15/64-28 L=17	1
59		SS-8151550-SP	SCREW 15/64-28 L=15	トメネジ 15/64-28 L=15	1
60		SS-8151230-SP	SCREW 15/64-28 L=12	トメネジ 15/64-28 L=12	1
61		B1306-158-000-A	SAFETY CLUTCH PUSH BUTTON	アンゼンソウチ オシボタン	1

3. NEEDLE BAR FRAME & PRESSER BAR COMPONENTS

針棒・針棒揺動・押え棒関係

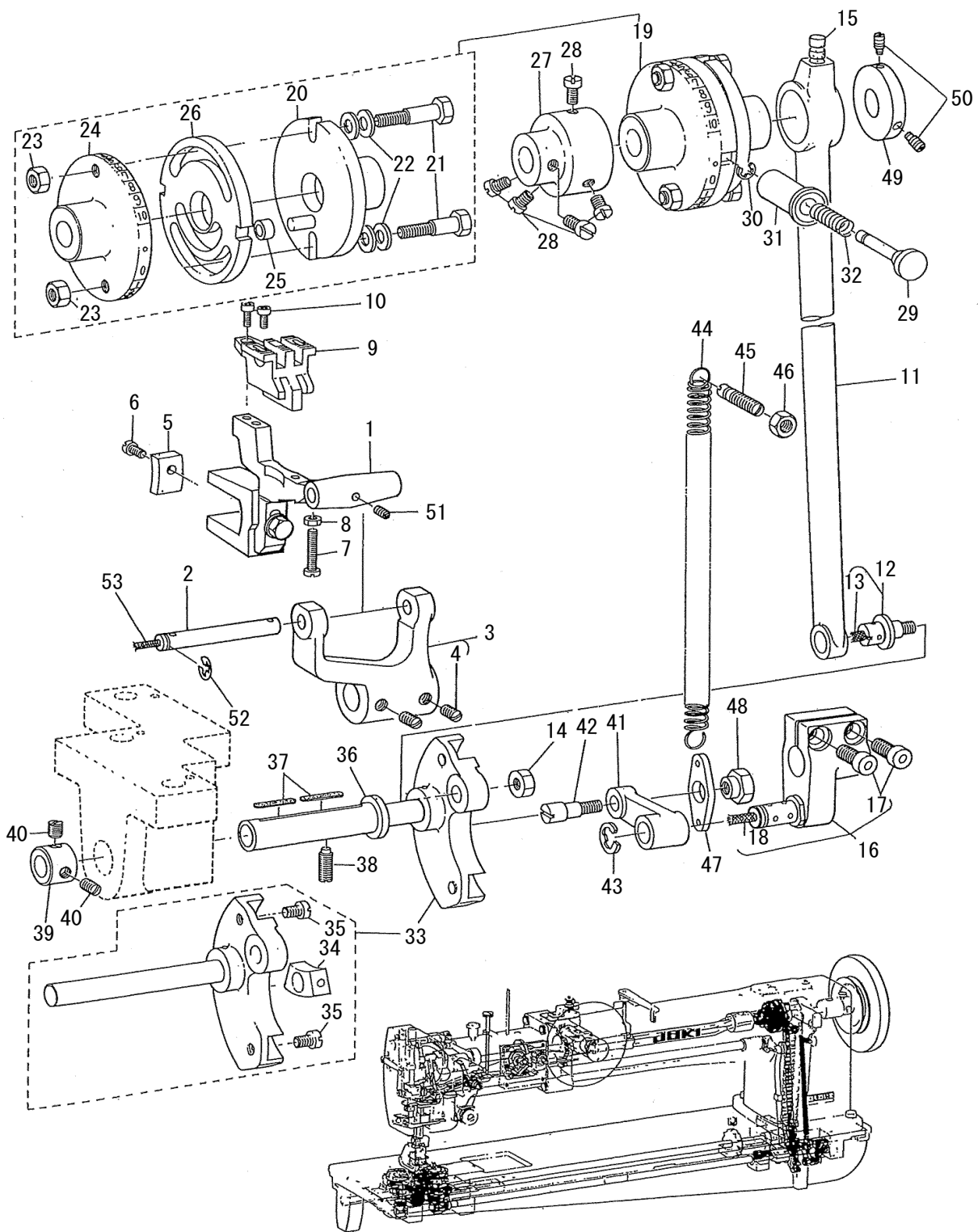


REF.NO	NOTE	PART NO	DESCRIPTION	品名	Qty
1	#01	B1401-057-N0B	NEEDLE BAR 3/4	ハリボー 3/4	1
2		B1411-057-0A0	NEEDLE BAR CLAMP ASM.	ハリボーダキ クミ	1
3		SS-7110720-SP	SCREW 11/64-40 L=7	マルヒラネジ 11/64-40 L=7	(2)
4		B1204-051-000	OIL WICK	ウワジク マエメタル ユシン	(0.1)
5		B1420-158-0A0	NEEDLE BAR FRAME ASM.	ハリボー ヨード-ジク クミ	1
6		B1429-158-000	FRAME ROCK SHAFT BUSHING	ハリボー ヨード-ジク ナカメタル	1
7		B1304-012-A00	OIL FELT	タテジク メタル フェルト	1
8		B1430-158-000	FRAME ROCK SHAFT BUSHING, REAR	ハリボー ヨード-ジク ウシロメタル	1
9		B1304-012-A00	OIL FELT	タテジク メタル フェルト	1
10		B1422-158-000	NEEDLE BAR FRAME DRIVING ROD	ハリボー ヨード-ロツト	1
11		B1412-051-000	FELT	ハリボーダキ フェルト	1
12		B1431-158-0A0	ROCK SHAFT REAR CRANK ASM.	ハリボー ヨード-コウブウデ クミ	1
13	*	SS-6151412-TP	SCREW 15/64-28 L=14	ロツカクアナボルト 15/64-28	(1)
14		RE-0700000-K0	SNAP RING 7	Eガタトメワ 7	1
15		B1423-158-0A0	DRIVING ROD CRANK ASM.	ハリボー ヨード- オクリウデ クミ	1
16	*	SS-6151412-TP	SCREW 15/64-28 L=14	ロツカクアナボルト 15/64-28	(2)
17		RE-0700000-K0	SNAP RING 7	Eガタトメワ 7	1
18		B1425-051-000	NEEDLE BAR FRAME SLIDE BLOCK	ハリボー ヨード- カクゴマ	1
19		B1426-051-000	NEEDLE BAR FRAME SLIDE BLOCK SHAFT	ハリボー ヨード- カクゴマ ジク	1
20		B1432-158-000	METAL FELT	メタル フェルト	0.07
21		B1426-057-000	NEEDLE BAR FRAME	ハリボー ヨード-タイ	1
22		B1427-057-0A0	NEEDLE BAR FRAME SHAFT ASM	ハリボー ヨード-タイジク クミ	1
23		CQ-3030000-00	OIL WICK	ユシン	(0.04)
24		SS-7151610-SP	SCREW 15/64-28 L=16	マルヒラネジ 15/64-28 L=16	1
25		B1428-057-000	NEEDLE BAR FRAME GUIDE	ヨード-タイ アンナイ	1
26		SS-9111010-SP	SCREW 11/64-40 L=9.5	ロツカクボルト 11/64-40 L=9	1
27		MDD-100B2500	NEEDLE DDX1 #25	ハリ DDX1 #25	2
28		SS-7620610-SP	SCREW 3/16-32 L=6.0	マルヒラネジ 3/16-32 L=6	2
29		B1451-057-000	ROD	ウワオクリ ロツト	1
30		B1452-057-000	SHAFT	ウワオクリジク	1
31		B1453-057-000	SHAFT BUSHING	ウワオクリジク マエメタル	1
32		B1457-057-000	TOP FEED SHAFT REAR BUSHING	ウワオクリジク ウシロメタル	1
33		B1454-057-0A0	WALKING BAR ROCK SHAFT CRANK ASM	ウワオクリウデ クミ	1
34		SS-9661610-CP	SCREW 1/4-40 L=16	ロツカクボルト 1/4-40 L=16	(1)
35		B1454-053-0AB	SCREW STUD ASM.	ウワオクリウデ ジク クミ	1
36		CQ-3030000-00	OIL WICK	ユシン	(0.02)
37		NS-6660430-SP	NUT 1/4-40	ロツカクナツト 1/4-40	1
38		B1458-057-000	ROCK SHAFT CONNECTING LINK	ウワオクリ レンケツリンク	1
39		B1456-057-000	HINGE SCREW	オクリ チョーセツ ダンネジ	1
40		NS-6150430-SP	NUT 15/64-28	ロツカクナツト 15/64-28	1
41		B1455-057-000	DRIVING LINK	オクリ ヨード- リンク	1
42		B1459-057-0A0	L-TYPE LINK ASM.	Lガタ リンク クミ	1
43		CQ-2020000-00	OIL WICK	ユシン	(0.2)
44		SS-6111140-SP	SCREW 11/64-40 L=11	ヒラネジ 11/64-40 L=11	1
45		B1466-158-000	WALKING BAR	ウワオクリ ボー	1
46		B1460-057-0A0	PRESSER BAR LIFTING BRACKET ASM	オサエアゲテコタイ クミ	1
47		SS-7111710-SH	SCREW 11/64-40 L=17	マルヒラネジ 11/64-40 L=17	(1)
48	#01	B1470-158-NB0	WALKING FOOT ASM. 3/4	オサエ ナカアシ 3/4 クミ	1
49		SS-7090910-TP	SCREW 9/64-40 L= 8.5	マルヒラネジ 9/64-40 L=8.5	(1)
50		B1501-057-000	PRESSER BAR	オサエボー	1
51		B1502-051-000	PRESSER BAR GUIDE SLEEVE	オサエボー アンナイツツ	1
52		SS-8152030-SP	SCREW 15/64-28 L=20	トメネジ 15/64-28 L=20	1
53		B1504-057-0A0	PRESSER BAR GUIDE BRACKET ASM.	オサエボーダキアンナイ クミ	1
54		SS-7090910-SP	SCREW 9/64-40 L= 8.5	マルヒラネジ 9/64-40 L=8.5	(1)
55		B1503-051-A00	PRESSER BAR BUSHING, UPPER	オサエボー ウワメタル 1	1
56		B1503-057-000	PRESSER BAR BUSHING, LOWER	オサエボー シタメタル	1
57		B1507-562-0A0	PRESSER BAR GUIDE BRACKET ASM.	オサエボーダキ クミ	1
58		SS-6091210-TP	SCREW 9/64-40 L=12	ヒラネジ 9/64-40 L=12	(1)
59	#01	B1525-057-N00	PRESSER FOOT (3/4")	オサエ 3/4	1
60		SS-6091210-TP	SCREW 9/64-40 L=12	ヒラネジ 9/64-40 L=12	1
61		NS-6090310-SP	NUT 9/64-40	ロツカクナツト 9/64-40	1
62		B1432-158-000	METAL FELT	メタル フェルト	0.06

NOTE(注記) #01....FOR LG-158 STANDARD GAUGE(3/4) LG-158 標準ゲージ用(3/4)

4. FEED ROCK SHAFT COMPONENTS

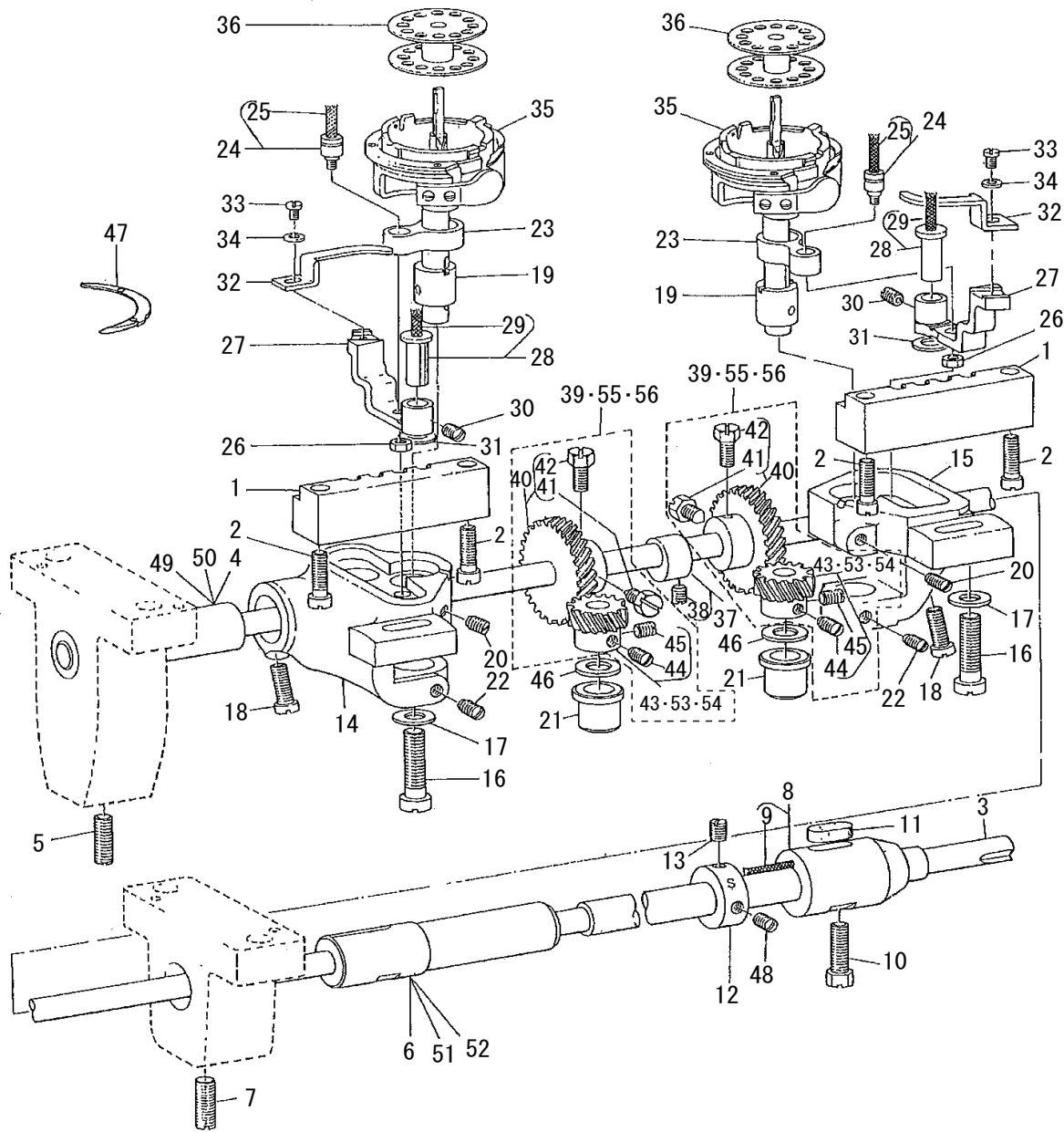
送り・送り調節関係



REF.NO	NOTE	PART NO	DESCRIPTION	品名	Qty
1	#02	B1602-158-0A0	FEED BASE ASM.	オクリダイ (クミ)	1
2		B1603-158-000	FEED BASE SHAFT	オクリダイジク	1
3		B1616-158-0A0	FEED BASE CRANK ASM.	オクリダイウデ (クミ)	1
4		SS-8661040-TP	SCREW 1/4-40 L=10	トメネジ 1/4-40 L=10	(2)
5		B1605-051-000	OIL SUPPLY FELT	オクリダイ フタマタ アブラダマリフェルト	1
6	SS-5080710-SP	SCREW 1/8-44 L=6.5	トラスネジ 1/8-44 L=6.5	1	
7	SS-6081810-SP	SCREW 1/8-44 L=18.0	ヒラネジ 1/8-44 L=18	1	
8	#01	NS-6080210-SP	NUT 1/8-44	ロツカクナット 1/8-44	1
9		B1613-057-N00	FEED DOG (3/4")	オクリバ 3/4	1
10		SS-6580612-TP	SCREW 1/8-40 L=6.3	ロツカクアナボルト 1/8-40 L=6.3	2
11		B1614-158-000	CRANK CONNECTING ROD	スイヘイオクリ ロット	1
12	B1615-158-0A0	SCREW STUD ASM.	スイヘイオクリ ロットジク クミ	1	
13	CQ-5050000-00	OIL WICK	ユシン	(0.01)	
14	NS-6150430-SP	NUT 15/64-28	ロツカクナット 15/64-28	1	
15	B1226-552-000	ROLLER FELT	フェルト	2	
16	B1618-158-0A0	CROSSWISE FEED ARM.	スイヘイオクリウデ クミ	1	
17	*	SS-6151412-TP	SCREW 15/64-28 L=14	ロツカクアナボルト 15/64-28	(2)
18		CQ-5050000-00	OIL WICK	ユシン	(0.02)
19	B1620-158-0B0	FEED ECCENTRIC ASM.	オクリチヨセツ クミ	1	
20	B1620-158-0A0	FEED ECCENTRIC ASM.	オクリチヨセツ クミ	(1)	
21	SD-0701301-SP	HINGE SCREW D=7 H=13	ダンネジ D=7 H=13	(2)	
22	B1629-158-000	WASHER	オクリ チヨセツ ケツコウネジザガネ	(4)	
23	NS-6150430-SP	NUT 15/64-28	ロツカクナット 15/64-28	(2)	
24	B1621-158-0A0	STITCH GRADUATOR SCALE	オクリチヨセツ メモリバン クミ	(1)	
25	B1622-158-000	FEED ECCENTRIC GUIDE ROLLER	オクリチヨセツ アンナイコロ	(1)	
26	B1626-158-000	FEED ECCENTRIC GUIDE	オクリ チヨセツ アンナイカム	(1)	
27	B1625-158-000	FEED ECCENTRIC RET COLLAR	オクリチヨセツ ウケ	1	
28	SS-6661110-SP	SCREW 1/4-40 L=11	ヒラネジ 1/4-40 L=11	5	
29	B1636-158-000	PUSH BUTTON	オクリチヨーツ オシボタン	1	
30	RE-0400000-K0	E-SHAPED SNAP RING (4MM)	Eガタトメワ 4	1	
31	B1637-158-000	PUSH BUTTON BUSHING	オクリ チヨセツ オシボタン プツシユ	1	
32	B1639-158-000	PUSH BUTTON SPRING	オクリチヨセツ オシボタン バネ	1	
33	B1641-158-0A0	REVERSE FEED LINK GUIDE ASM.	ヘンカン リンクアンナイ クミ	1	
34	B1645-158-000	REVERSE FEED LINK SLIDE # BLOCK	オクリヘンカン リンク コマ	(1)	
35	SS-7120410-TP	SCREW 3/16-28 L=4.2	マルサラネジ 3/16-28 L=4.2	(2)	
36	B1640-158-000	REVERSE FEED LINK GUIDE BUSHING	ヘンカンリンク アンナイジクメタル	1	
37	B1304-012-A00	OIL FELT	タデジク メタル フェルト	2	
38	SS-8151550-SP	SCREW 15/64-28 L=15	トメネジ 15/64-28 L=15	1	
39	CS-0951111-SH	THRUST COLLAR D=9.5 W=3	スラストウケ D=9.5 W=3	1	
40	SS-8150510-TP	SCREW 15/64-28 L=4.7	トメネジ 15/64-28 L=4.7	2	
41	B1644-158-000	REVERSE FEED LINK	オクリヘンカン リンク	1	
42	B1646-158-000	REVERSE FEED LINK SCREW STUD	オクリヘンカン リンク コマジク	1	
43	RE-0700000-K0	SNAP RING 7	Eガタトメワ 7	1	
44	B1650-158-000	SPRING	ヘンカンリンク ヒツバリバネ	1	
45	B1651-158-000	SPRING SUSPENSION	ヒツバリ バネカケ	1	
46	NS-6680410-SN	NUT 9/32-28	ロツカクナット 9/32-28	1	
47	B1647-158-000	SUSPENSION	ヘンカンリンク バネカケ イタ	1	
48	B1648-158-000	SUSPENSION NUT	バネカケ イタ トメナット	1	
49	B1612-158-000	THRUST HOLDER	スイヘイオクリロッド スラストウケ	1	
50	SS-8111251-SP	SCREW 11/64-40 L=12.0	トメネジ 11/64-40 L=12	2	
51	SS-8110510-SP	SCREW 11/64-40 L=5	トメネジ 11/64-40 L=5	1	
52	RE-0500711-KP	SNAP RING 5	Eガタトメワ 5	1	
53	CQ-2020000-00	OIL WICK	ユシン	0.14	
	NOTE(注記)		#01....FOR LG-158 STANDARD GAUGE(3/4") #02....EXCLUSIVE PART FOR LG-158	LG-158 標準ゲージ用(3/4") LG-158 専用	

5. SEWING HOOK DRIVING SHAFT COMPONENTS

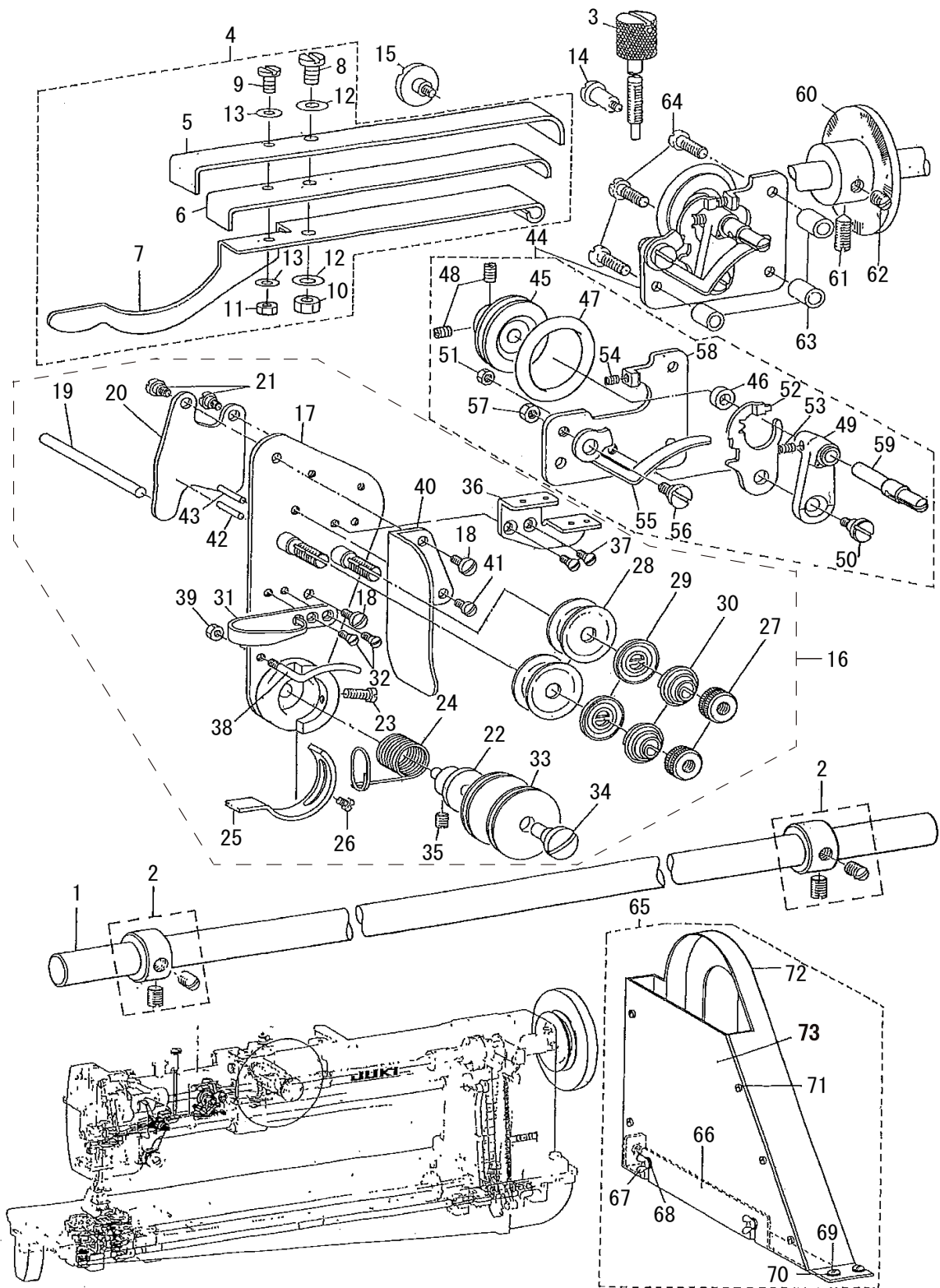
下軸・水平釜関係



REF.NO	NOTE	PART NO	DESCRIPTION	品名	Qty
1		B1800-057-000	HOOK SHAFT SADDLE HOLDER	カマジク ダイウケ	2
2		SS-6151920-SP	SCREW 15/64-28 L=19.0	ヒラネジ 15/64-28 L=19	4
3		B1801-158-000	HOOK DRIVING SHAFT	シタジク	1
4	#02	B1802-057-000	HOOK DRIVING SHAFT BUSHING, FR	シタジク マエメタル	1
5		SS-8152030-SP	SCREW 15/64-28 L=20	トメネジ 15/64-28 L=20	1
6	#02	B1804-057-B00	BUSHING (2), INTERMEDIATE	シタジク ナカメタル 2	1
7		SS-8152030-SP	SCREW 15/64-28 L=20	トメネジ 15/64-28 L=20	1
8		B1808-158-0A0	BUSHING ASM., REAR	シタジク ウシロメタル クミ	1
9		CQ-3030000-00	OIL WICK	ユシン	(0.05)
10		SS-9152130-CP	SCREW 15/64-28 L=20.5	ロツカクボルト 15/64-28	1
11		B1218-012-000	REAR BUSHING OIL FELT	ウワジク ウシロメタル フェルト	1
12		CS-1401011-SM	THRUST COLLAR D=14.0 W=10	スラストウケ D=14 W=10	1
13		SS-8150710-SP	SCREW 15/64-28 L=7	トメネジ 15/64-28 L=7	1
14		B1810-051-000	HOOK SHAFT SADDLE, LEFT	カマジクダイ ヒダリ	1
15		B1811-051-000	HOOK SHAFT SADDLE, RIGHT	カマジクダイ ミギ	1
16		SS-7762840-SP	SCREW 1/4-28 L=28.0	マルヒラネジ 1/4-28 L=28	2
17		WP-0753016-SZ	WASHER 7.5X16.0X3.0	ヒラザガネ 7.5X16X3	2
18		SS-6153040-SP	SCREW 15/64-28 L=30	ヒラネジ 15/64-28 L=30	2
19	*	401-60303	HOOK_SHAFT_UPPER_BUSHING	釜軸上メタル	2
20		SS-8150710-SP	SCREW 15/64-28 L=7	トメネジ 15/64-28 L=7	2
21		B1815-051-000	HOOK DRIVING SHAFT BUSHING	カマジク シタメタル	2
22		SS-8150710-SP	SCREW 15/64-28 L=7	トメネジ 15/64-28 L=7	2
23		B1820-057-000	BOBBIN CASE OPENING LEVER LINK	ナカガマ アンナイ リンク	2
24		B1821-051-0A0	SCREW STUD ASM.	ナカガマ アンナイクランクピン クミ	2
25		CQ-2520000-00	OIL WICK	ユシン	(0.02)
26		NS-6110420-SP	NUT 11/64-40	ロツカクナツト 11/64-40	2
27		B1822-057-000	BOBBIN CASE OPENING LEVER CRANK	ナカガマ アンナイウデ	2
28		B1823-158-0A0	PIN ASM.	アンナイウデジク クミ	2
29		CQ-2520000-00	OIL WICK	ユシン	(0.02)
30		SS-8150710-SP	SCREW 15/64-28 L=7	トメネジ 15/64-28 L=7	2
31		B1825-158-000	WASHER	ナカガマ アンナイウデ ザガネ	2
32		B1824-057-000	BOBBIN CASE OPENING LEVER	ナカガマ アンナイ	2
33		SS-7080510-TP	SCREW 1/8-44 L=4.5	マルヒラネジ 1/8-44 L=4.5	2
34		WP-0371016-SD	WASHER 3.7X8X1	ヒラザガネ 3.7X8X1	2
35		400-32438	HOOK ASM.	カマ(クミ)	2
36		B9117-057-000	BOBBIN	ボビン	2
37		B1840-051-0A0	FEED DRIVING ECCENTRIC ASM.	ジョーゲ オクリカム クミ	1
38		SS-8150580-SP	SCREW 15/64-28 L=5	トメネジ 15/64-28 L=5	(1)
39	#05	B1816-051-0B0	HOOK DRIVING SHAFT GEAR ASM	ねじ歯車 総組	2
40		B1816-051-0A0	HOOK DRIVING SHAFT GEAR ASM, L	ダイ ネジハグルマ クミ	(2)
41		SS-9660910-SP	SCREW 1/4-40 L=9.4	ロツカクボルト 1/4-40 L=9.4	(2)
42		SS-9660810-SP	SCREW 1/4-40 L=7.9	ロツカクボルト 1/4-40 L=7.9	(2)
43		B1817-051-0A0	HOOK DRIVING SHAFT GEAR ASM, S	ネジハグルマ ショー クミ	(2)
44		SS-8660670-SP	SCREW 1/4-40 L=6.1	トメネジ 1/4-40 L=6.1	(2)
45		SS-8660530-TP	SCREW 1/4-40 L=4.5	トメネジ 1/4-40 L=4.5	(2)
46		B1818-051-A00	THRUST WASHER	ネジハグルマ スラストイタ A	2
47	#01	400-32430	INNER HOOK PRESSER	ウチカマオサエ	1
48		SS-8150830-SP	SCREW	トメネジ 15/64-28 L=8	1
49	#03	B1802-057-C00	LOWER SHAFT FRONT METAL C	シタジク マエメタル C	1
50	#04	B1802-057-D00	LOWER SHAFT FRONT METAL (D)	シモジク マエメタル (D)	1
51	#03	B1804-057-C00	LOWER SHAFT INNER METAL C	シタジク ナカメタル C	1
52	#04	B1804-057-D00	LOWER SHAFT INNER METAL (D)	シモジク ナカメタル (D)	1
53	* #05	401-60302	HOOK DRIVING SHAFT GEAR (D) ASM	ねじ歯車(D)組	(2)
54	* #05	401-62764	HOOK DRIVING SHAFT GEAR (A) ASM	ねじ歯車(A)組	(2)
55	* #05	401-62766	HOOK DRIVING SHAFT GEAR (A) ASM	ねじ歯車(A)総組	2
56	* #05	401-62767	HOOK DRIVING SHAFT GEAR (D) ASM	ねじ歯車(D)総組	2
		NOTE(注記)	#01....SPACIAL ORDER PART #02....FOR GAUGE SIZE(1/4"-1") #03....FOR GAUGE SIZE(1-1/4",1-1/2",2") #04....FOR GAUGE SIZE(2-1/4",2-1/2") #05....SELECTIVE PARTS	特別注文部品 ゲージサイズ(1/4"-1")用 ゲージサイズ(1-1/4",1-1/2",2")用 ゲージサイズ(2-1/4",2-1/2")用 選択部品	

6. THREAD TENSION & THREAD WINDER COMPONENTS

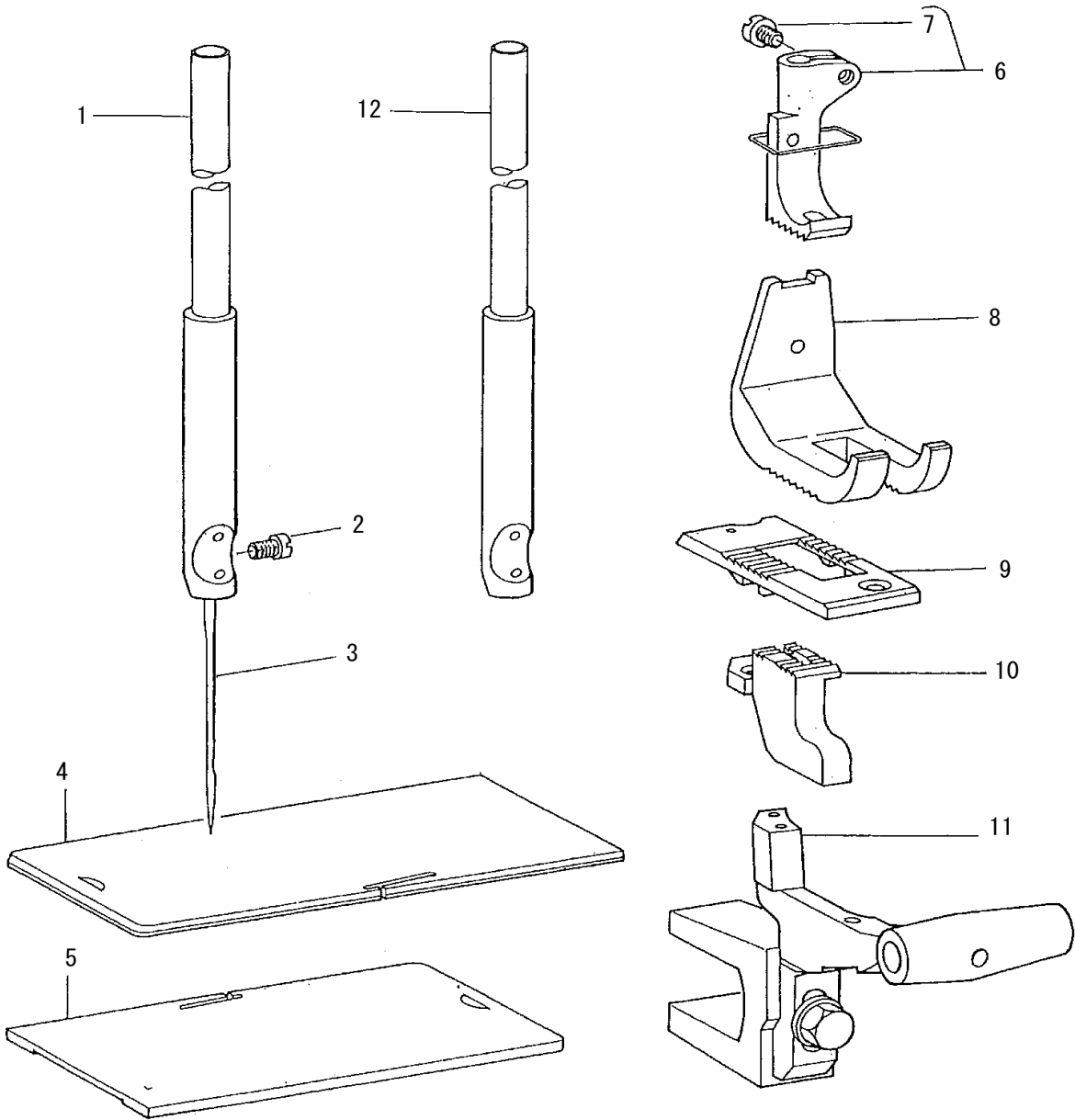
水平軸・糸調子・糸巻車関係



REF.NO	NOTE	PART NO	DESCRIPTION	品名	Qty
1		B1601-158-000	FEED ROCK SHAFT	スィエイオクリ ジク	1
2		CS-140101B-SP	THRUST COLLAR ASM.	スラストカラア- クミ	2
3		B1507-158-0A0	PRESSURE BAR FLAT SPRING ASM.	オサエイタバネチヨウセツネジ クミ	1
4		B1505-158-0A0	ADJUSTING PLATE SPRING ASM.	オサエチヨウセツイタバネ クミ	1
5		B1505-158-00A	PRESSER ADJUSTING PLATE SPRING	オサエチヨウセツイタバネ A	(1)
6		B1505-158-00B	PRESSER ADJUSTING PLATE SPRING	オサエチヨウセツイタバネ B	(1)
7		B1505-158-00C	PRESSER ADJUSTING PLATE SPRING	オサエチヨウセツイタバネ C	(1)
8		SS-6151440-SP	SCREW 15/64-28 L=14	ヒラネジ 15/64-28 L=14	(1)
9		SS-6081010-TP	SCREW 1/8-44 L=10	ヒラネジ 1/8-44 L=10	(1)
10		NS-6150430-SP	NUT 15/64-28	ロツカクナツト 15/64-28	(1)
11		NS-6080210-SP	NUT 1/8-44	ロツカクナツト 1/8-44	(1)
12		WP-0621026-SP	WASHER 6.2X9.5X1	ヒラザガネ 6.2X9.5X1	(2)
13		WP-0350516-SD	WASHER 3.5X6X0.5	ヒラザガネ 3.5X6X0.5	(2)
14		SD-0801601-SP	HINGE SCREW D=8 H=16	ダンネジ D=8 H=16	1
15		SD-0800481-SP	HINGE SCREW D=8 H=4.9	ダンネジ D=8 H=4.9	1
16	*	B3121-057-0A0	TENSION CONTROLLER ASM.	糸調子(組)	1
17		B3121-057-0B0	THREAD TENSION BASE PLATE ASM.	糸調子台板(結合)	(1)
18		SS-7110910-SP	SCREW 11/64-40 L=8.5	マルヒラネジ 11/64-40 L=8.5	(2)
19		B3122-057-000	TENSION RELEASE BAR	イトコルメ オシボー	(1)
20		B3134-057-000	TENSION RELEASE LEVER	イトコルメ ウケイタ	(1)
21		SD-0470281-SP	HINGE SCREW D=4.7 H=2.8	ダンネジ D=4.7 H=2.8	(2)
22		B3123-057-000	TAKE-UP SPRING STUD	イトトリ バネジク	(1)
23		SS-7111110-TP	SCREW 11/64-40 L=10.5	マルヒラネジ 11/64-40 L=10.5	(1)
24		B3128-057-B00	TAKE-UP SPRING	イトトリバネ	(1)
25		B3143-057-000	TAKE-UP SPRING ADJUSTING PLATE	イトトリバネ チョーセツイタ	(1)
26		SS-7090520-SP	SCREW 9/64-40 L=4.5	マルヒラネジ 9/64-40 L=4.5	(1)
27		B3125-012-000	THREAD TENSION NUT	イトチヨ-シ ナツト	(2)
28		B3126-012-000	THREAD TENSION DISK	イトチヨ-シサラ	(4)
29		B3132-012-000	TENSION DISC HOLDER	イトチヨ-シサラ オサエ	(2)
30		B3129-053-000	TENSION SPRING	イトチヨ-シバネ	(2)
31		B3140-057-000	TENSION THREAD GUIDE	イトチヨ-シ イトアンナイ	(1)
32		SS-2090520-SL	SCREW 9/64-40 L=5	マルサラネジ 9/64-40 L=5	(2)
33		B3138-057-000	THREAD GUIDE ROLLER	イトアンナイ コロ	(2)
34		B3139-057-000	THREAD GUIDE ROLLER STUD	イトアンナイ コロジク	(1)
35		SS-8090410-SP	SCREW 9/64-40 L=3.5	トメネジ 9/64-40 L=3.5	(1)
36		B3141-057-000	THREAD GUIDE PLATE	イトアンナイイタ	(1)
37		SS-2090510-SP	SCREW 9/64-40 L=5	マルサラネジ 9/64-40 L=5	(2)
38		B3131-057-000	L-SHAPED THREAD GUIDE	イトカケボー	(1)
39		NS-6080210-SP	NUT 1/8-44	ロツカクナツト 1/8-44	(1)
40		B3144-057-000	THREAD COVER	イトカバー	(1)
41		SS-7090520-SP	SCREW 9/64-40 L=4.5	マルヒラネジ 9/64-40 L=4.5	(1)
42		B3127-158-00B	THREAD RELEASE PIN B	イトコルメピン B	(1)
43		B3127-158-00A	THREAD RELEASE PIN A	イトコルメピン A	(1)
44		B3201-158-0A0	THREAD WINDER ASM.	イトマキダイ クミ	1
45		B3211-210-000	BOBBIN WINDER WHEEL	イトマキグルマ	(1)
46		B3207-158-000-A	THREAD WIDING SHAFT COLLAR	イトマキグルマカラー	(1)
47		B3212-210-000	FRICTION WHEEL	イトマキ マサツグルマ	(1)
48		SS-8110510-SP	SCREW 11/64-40 L=5	トメネジ 11/64-40 L=5	(2)
49		B3204-232-000	BOBBIN WINDER FRAME	イトマキウデ	(1)
50		B3205-232-000	HINGE SCREW,	イトマキウデ ダンネジ	(1)
51		NS-6110310-SP	NUT 11/64-40	ロツカクナツト 11/64-40	(1)
52		B3206-232-000	BOBBIN WINDER TENSION BRACKET	イトマキジクダイ チョーセツイタ	(1)
53		B3208-232-000	SPRING	イトマキジクダイ バネ	(1)
54		A3222-958-000	BOBBIN WINDER SPRING, LONG	イトマキ ジクダイ チョーセツイタ バネ	(1)
55		B3210-158-000	BOBBIN PRESSER	ボビンオサエ	(1)
56		SD-0720193-SP	HINGE SCREW D=7.24 H=1.9	ダンネジ D=7.24 H=1.9	(1)
57		NS-6110310-SP	NUT 11/64-40	ロツカクナツト 11/64-40	(1)
58		B3201-158-000	THREAD WINDER BASE	イトマキダイ	(1)
59		B3202-158-000-A	THREAD WIDING SHAFT	イトマキジク	(1)
60		B3215-232-000	BOBBIN WINDER FRICTION WHEEL	イトマキ マサツグルマ	1
61		SS-8151150-SP	SCREW 15/64-28 L=10.5	トメネジ 15/64-28 L=10.5	1
62		SS-8150710-SP	SCREW 15/64-28 L=7	トメネジ 15/64-28 L=7	1
63		B3203-158-000	WASHER	イトマキダイ トリツケザガネ	3
64		SS-7111810-SP	SCREW 11/64-40 L=18	マルヒラネジ 11/64-40 L=18	3
65		B8230-158-0A0	BELT COVER ASM.	ベルトカバー クミ	1
66		B8232-158-000	AUXILIARY PLATE	ベルトカバー トリツケイタ	(1)
67		B8233-158-000	WING SCREW	ベルトカバー トメネジ	(3)
68		WP-0501016-SC	WASHER 5X10.5X1	ヒラザガネ 5X10.5X1	(3)
69		SK-3482500-SC	WOOD SCREW D=4.8 L=25	マルモクネジ D=4.8 L=25	(5)
70		WP-0501016-SC	WASHER 5X10.5X1	ヒラザガネ 5X10.5X1	(5)
71		SS-7110510-SP	SCREW 11/64-40 L=5	マルヒラネジ 11/64-40 L=5	(5)
72		B8230-158-000	BELT COVER	ベルトカバー	(1)
73		B8231-158-000	BELT COVER SIDE PLATE	ベルトカバー フタ	(1)

7. EXCLUSIVE PARTS FOR LG-158-1

LG-158-1 専用部品

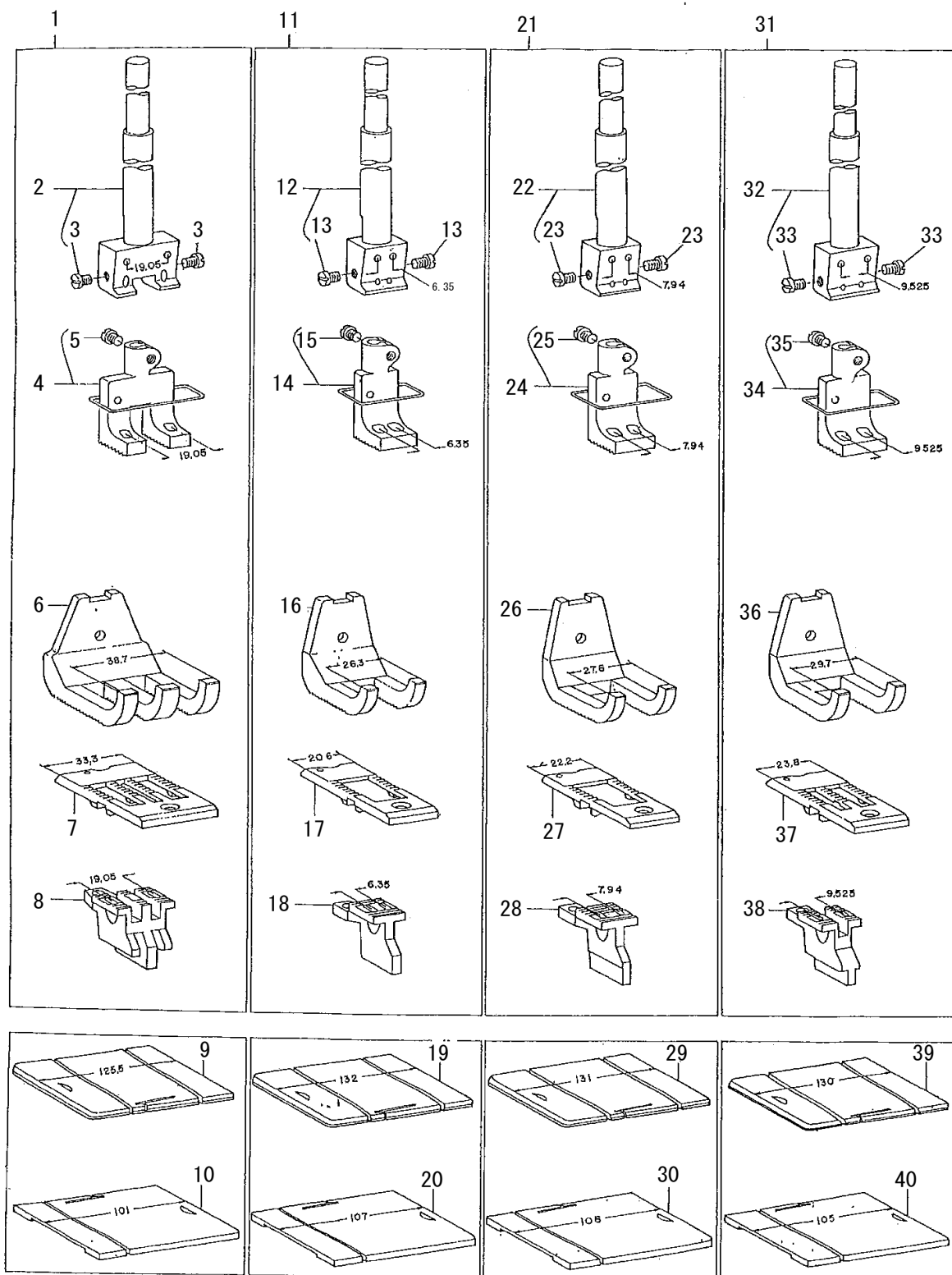


REF.NO	NOTE	PART NO	DESCRIPTION	品名	Qty
1		D1401-057-A0B-A	NEEDLE BAR	ハリポー (1ボンバリ)	1
2		SS-7620610-SP	SCREW 3/16-32 L=6.0	マルヒラネジ 3/16-32 L=6	1
3		MDD-100B2500	NEEDLE DDX1 #25	ハリ DDX1 #25	1
4		B1112-057-N00	BED SLIDE LEFT 3/4	スベリイタ ヒダリ 3/4	1
5		D1113-057-A00	BED SLIDE, RIGHT	スベリイタ ミギ	1
6		D1470-158-AB0	WALKING FOOT ASM.	オサエナカアシ (1ボンバリ) クミ	1
7		SS-7090910-TP	SCREW 9/64-40 L= 8.5	マルヒラネジ 9/64-40 L=8.5	(1)
8		D1525-057-A00	PRESSER FOOT	オサエアシ (1ボンバリ)	1
9		D1109-057-A00	THROAT PLATE (FOR SINGLE NEEDLE)	ハリイタ (1ボンバリ)	1
10		D1613-057-A00	FEED DOG	オクリバ (1ボンバリ)	1
11		D1602-158-AA0	FEED BASE ASM.	オクリダイ (クミ)	1
12	#01	D1401-158-A00	NEEDLE ROD	ハリポウ	1
		NOTE(注記)	#01....SPACIAL ORDER PART	特別注文部品	

ALL PARTS OTHER THAN THE ABOVE ARE SAME AS THOSE USED IN MODEL LG-158.
上記以外の部品は LG-158 と同じです。

8. EXCHANGING GAUGE PARTS (1)

交換ゲージ部品 (1)



REF.NO	NOTE	PART NO	DESCRIPTION	品名	Qty
1		B1109-158-NF0	GAUGE SET 3/4	ゲージセット 3/4 クミ	1
2		B1401-057-NAB	NEEDLE BAR ASM. 3/4"	ハリボウ 3/4 クミ	(1)
3		SS-7620610-SP	SCREW 3/16-32 L=6.0	マルヒラネジ 3/16-32 L=6	(2)
4		B1470-158-NB0	WALKING FOOT ASM. 3/4	オサエ ナカアシ 3/4 クミ	(1)
5		SS-7090910-TP	SCREW 9/64-40 L= 8.5	マルヒラネジ 9/64-40 L=8.5	(1)
6		B1525-057-N00	PRESSER FOOT (3/4")	オサエ 3/4	(1)
7		B1109-057-N00	THROAT PLATE (3/4)	ハリイタ 3/4	(1)
8		B1613-057-N00	FEED DOG (3/4")	オクリバ 3/4	(1)
9		B1112-057-N00	BED SLIDE LEFT 3/4	スベリイタ ヒダリ 3/4	1
10		B1113-057-N00	BED SLIDE RIGHT 3/4	スベリイタ ミギ 3/4	1
11		B1109-158-FF0	GAUGE SET 1/4	ゲージセット 1/4 クミ	1
12		B1401-057-FAB	NEEDLE BAR ASM. 1/4	ハリボー 1/4 クミ	(1)
13		SS-7620610-SP	SCREW 3/16-32 L=6.0	マルヒラネジ 3/16-32 L=6	(2)
14		B1470-158-FB0	WALKING FOOT ASM. 1/4	オサエナカアシ 1/4 クミ	(1)
15		SS-7090910-TP	SCREW 9/64-40 L= 8.5	マルヒラネジ 9/64-40 L=8.5	(1)
16		B1525-057-F00	PRESSER FOOT (1/4)	オサエ 1/4	(1)
17		B1109-057-F00	THROAT PLATE (1/4)	ハリイタ 1/4	(1)
18		B1613-057-F00	FEED DOG (1/4)	オクリバ 1/4	(1)
19		B1112-057-F00	BED SLIDE,LEFT 1/4	スベリイタ ヒダリ 1/4	1
20		B1113-057-F00	BED SLIDE,RIGHT 1/4	スベリイタ ミギ 1/4	1
21		B1109-158-HF0	GAUGE SET 5/16	ゲージセット 5/16 クミ	1
22		B1401-057-HAB	NEEDLE BAR ASM. 5/16	ハリボー 5/16 クミ	(1)
23		SS-7620610-SP	SCREW 3/16-32 L=6.0	マルヒラネジ 3/16-32 L=6	(2)
24		B1470-158-HB0	WALKING FOOT ASM. 5/16	オサエナカアシ 5/16 クミ	(1)
25		SS-7090910-TP	SCREW 9/64-40 L= 8.5	マルヒラネジ 9/64-40 L=8.5	(1)
26		B1525-057-H00	PRESSER FOOT	オサエ 5/16	(1)
27		B1109-057-H00	THROAT PLATE 5/16	ハリイタ 5/16	(1)
28		B1613-057-H00	FEED DOG 5/16	オクリバ 5/16	(1)
29		B1112-057-H00	BED SLIDE,LEFT 5/16	スベリイタ ヒダリ 5/16	1
30		B1113-057-H00	BED SLIDE,RIGHT 5/16	スベリイタ ミギ 5/16	1
31		B1109-158-KF0	GAUGE SET 3/8	ゲージセット 3/8 クミ	1
32		B1401-057-KAB	NEEDLE BAR ASM. 3/8	ハリボー 3/8 クミ	(1)
33		SS-7620610-SP	SCREW 3/16-32 L=6.0	マルヒラネジ 3/16-32 L=6	(2)
34		B1470-158-KB0	WALKING FOOT ASM. 3/8	オサエ ナカアシ 3/8 クミ	(1)
35		SS-7090910-TP	SCREW 9/64-40 L= 8.5	マルヒラネジ 9/64-40 L=8.5	(1)
36		B1525-057-K00	PRESSER FOOT (3/8)	オサエ 3/8	(1)
37		B1109-057-K00	THROAT PLATE (3/8)	ハリイタ 3/8	(1)
38		B1613-057-K00	FEED DOG (3/8)	オクリバ 3/8	(1)
39		B1112-057-K00	BED SLIDE,LEFT 3/8	スベリイタ ヒダリ 3/8	1
40		B1113-057-K00	BED SLIDE,RIGHT 3/8	スベリイタ ミギ 3/8	1

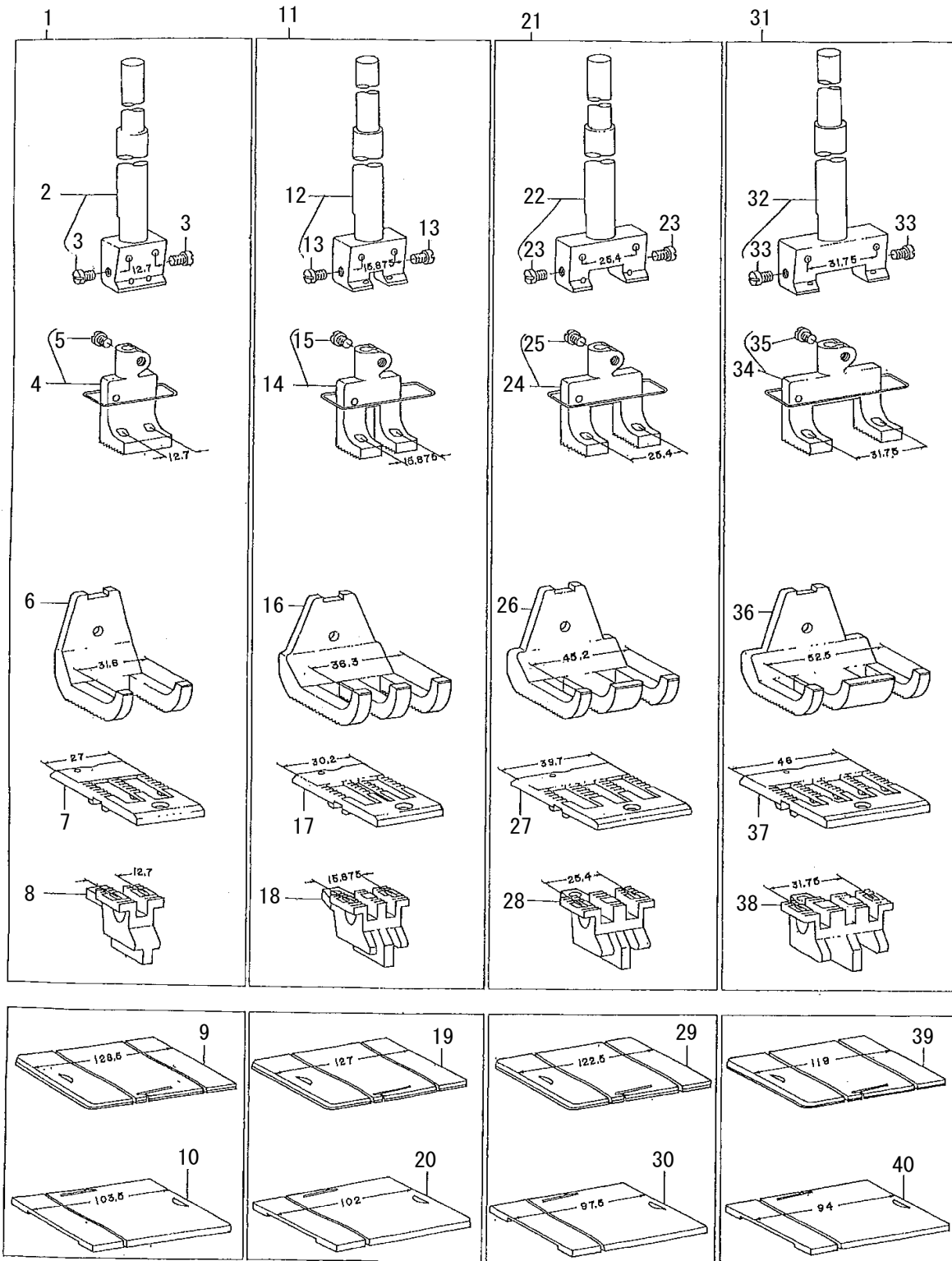
NOTE(注記)

BED SLIDES UNDER REF.NO.9,10,19,20,29,30,39,40 ARE NOT INCLUDED IN THE ABOVE SETS.

REF.NO.9,10,19,20,29,30,39,40の滑り板はセット範囲に含まれません。

9. EXCHANGING GAUGE PARTS (2)

交換ゲージ部品 (2)



REF.NO	NOTE	PART NO	DESCRIPTION	品名	Qty
1		B1109-158-LF0	GAUGE SET 1/2	ゲージセット 1/2 クミ	1
2		B1401-057-LAB	NEEDLE BAR ASM. 1/2	ハリボー 1/2 クミ	(1)
3		SS-7620610-SP	SCREW 3/16-32 L=6.0	マルヒラネジ 3/16-32 L=6	(2)
4		B1470-158-LB0	WALKING FOOT ASM. 1/2	オサエ ナカアシ 1/2 クミ	(1)
5		SS-7090910-TP	SCREW 9/64-40 L= 8.5	マルヒラネジ 9/64-40 L=8. 5	(1)
6		B1525-057-L00	PRESSER FOOT (1/2)	オサエ 1/2	(1)
7		B1109-057-L00	THROAT PLATE (1/2)	ハリイタ 1/2	(1)
8		B1613-057-L00	FEED DOG (1/2)	オクリバ 1/2	(1)
9		B1112-057-L00	BED SLIDE,LEFT 1/2	スベリイタ ヒダリ 1/2	1
10		B1113-057-L00	BED SLIDE,RIGHT 1/2	スベリイタ ミギ 1/2	1
11		B1109-158-MF0	GAUGE SET 5/8	ゲージセット 5/8 クミ	1
12		B1401-057-MAB	NEEDLE BAR ASM. 5/8	ハリボー 5/8 クミ	(1)
13		SS-7620610-SP	SCREW 3/16-32 L=6.0	マルヒラネジ 3/16-32 L=6	(2)
14		B1470-158-MB0	WALKING FOOT ASM. 5/8	オサエ ナカアシ 5/8 クミ	(1)
15		SS-7090910-TP	SCREW 9/64-40 L= 8.5	マルヒラネジ 9/64-40 L=8. 5	(1)
16		B1525-057-M00	PRESSER FOOT (5/8)	オサエ 5/8	(1)
17		B1109-057-M00	THROAT PLATE (5/8)	ハリイタ 5/8	(1)
18		B1613-057-M00	FEED DOG	オクリバ 5/8	(1)
19		B1112-057-M00	BED SLIDE,LEFT 5/8	スベリイタ ヒダリ 5/8	1
20		B1113-057-M00	BED SLIDE,RIGHT 5/8	スベリイタ ミギ 5/8	1
21		B1109-158-QF0	GAUGE SET 1	ゲージセット 1インチ クミ	1
22		B1401-057-QAB	NEEDLE BAR ASM. 1	ハリボー 1インチ クミ	(1)
23		SS-7620610-SP	SCREW 3/16-32 L=6.0	マルヒラネジ 3/16-32 L=6	(2)
24		B1470-158-QB0	WALKING FOOT ASM. 1	オサエ ナカアシ 1インチ クミ	(1)
25		SS-7090910-TP	SCREW 9/64-40 L= 8.5	マルヒラネジ 9/64-40 L=8. 5	(1)
26		B1525-057-Q00	PRESSER FOOT (1)	オサエ 1インチ	(1)
27		B1109-057-Q00	THROAT PLATE (1)	ハリイタ 1インチ	(1)
28		B1613-057-Q00	FEED DOG (1)	オクリバ 1インチ	(1)
29		B1112-057-Q00	BED SLIDE,LEFT1	スベリイタ ヒダリ 1インチ	1
30		B1113-057-Q00	BED SLIDE,RIGHT 1	スベリイタ ミギ 1インチ	1
31		B1109-158-SF0	GAUGE SET 1-1/4	ゲージセット 1-1/4 クミ	1
32		B1401-057-SAB	NEEDLE BAR ASM. 1-1/4	ハリボー 1-1/4 クミ	(1)
33		SS-7620610-SP	SCREW 3/16-32 L=6.0	マルヒラネジ 3/16-32 L=6	(2)
34		B1470-158-SB0	WALKING FOOT ASM. 1-1/4	オサエ ナカアシ 1-1/4 クミ	(1)
35		SS-7090910-TP	SCREW 9/64-40 L= 8.5	マルヒラネジ 9/64-40 L=8. 5	(1)
36		B1525-057-S00	PRESSER FOOT (1-1/4)	オサエ 1-1/4	(1)
37		B1109-057-S00	THROAT PLATE	ハリイタ 1-1/4	(1)
38		B1613-057-S00	FEED DOG (1-1/4)	オクリバ 1-1/4	(1)
39		B1112-057-S00	BED SLIDE,LEFT 1-1/4	スベリイタ ヒダリ 1, 1/4	1
40		B1113-057-S00	BED SLIDE,RIGHT 1-1/4	スベリイタ ミギ 1, 1/4	1

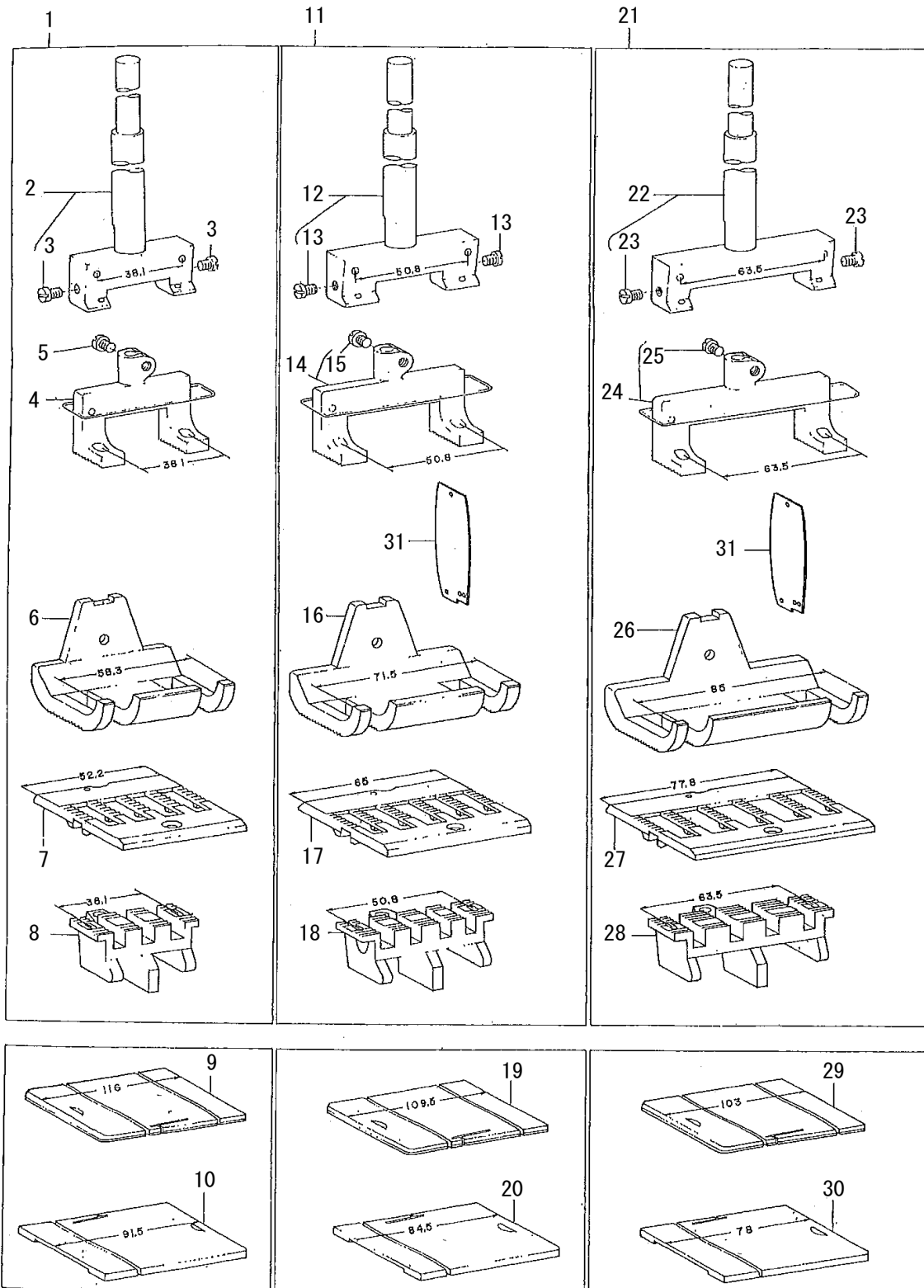
NOTE(注記)

BED SLIDES UNDER REF.NO.9,10,19,20,29,30,39,40 ARE NOT INCLUDED IN THE ABOVE SETS.

REF.NO.9,10,19,20,29,30,39,40の滑り板はセット範囲に含まれません。

10. EXCHANGING GAUGE PARTS (3)

交換ゲージ部品 (3)



REF.NO	NOTE	PART NO	DESCRIPTION	品名	Qty
1		B1109-158-UF0	GAUGE SET 1-1/2	ゲージセット 1-1/2 クミ	1
2		B1401-057-UAB	NEEDLE BAR ASM. 1-1/2	ハリボー 1-1/2 クミ	(1)
3		SS-7620610-SP	SCREW 3/16-32 L=6.0	マルヒラネジ 3/16-32 L=6	(2)
4		B1470-158-UB0	WALKING FOOT ASM. 1-1/2	オサエ ナカアシ 1-1/2 クミ	(1)
5		SS-7090910-TP	SCREW 9/64-40 L= 8.5	マルヒラネジ 9/64-40 L=8.5	(1)
6		B1525-057-U00	PRESSER FOOT (1-1/2)	オサエ 1-1/2	(1)
7		B1109-057-U00	THROAT PLATE (1-1/2)	ハリイタ 1-1/2	(1)
8		B1613-057-U00	FEED DOG (1-1/2)	オクリバ 1-1/2	(1)
9		B1112-057-U00	BED SLIDE,LEFT 1-1/2	スベリイタ ヒダリ 1, 1/2	1
10		B1113-057-U00	BED SLIDE,RIGHT 1-1/2	スベリイタ ミギ 1, 1/2	1
11		B1109-158-2F0	GAUGE SET 2	ゲージセット 2インチ クミ	1
12		B1401-057-2AB	NEEDLE BAR ASM. 2	ハリボー 2インチ クミ	(1)
13		SS-7620610-SP	SCREW 3/16-32 L=6.0	マルヒラネジ 3/16-32 L=6	(2)
14		B1470-158-2B0	WALKING FOOT ASM. 2	オサエ ナカアシ 2インチ クミ	(1)
15		SS-7090910-TP	SCREW 9/64-40 L= 8.5	マルヒラネジ 9/64-40 L=8.5	(1)
16		B1525-057-200	PRESSER FOOT	オサエアシ 2	(1)
17		B1109-057-200	THROAT PLATE 2	ハリイタ 2インチ	(1)
18		B1613-057-200	FEED DOG 2	オクリバ 2インチ	(1)
19		B1112-057-200	BED SLIDE,LEFT 2	スベリイタ ヒダリ 2インチ	1
20		B1113-057-200	BED SLIDE,RIGHT 2	スベリイタ ミギ 2インチ	1
21		B1109-158-3F0	GAUGE SET 2-1/2	ゲージセット 2-1/2 クミ	1
22		B1401-057-3AB	NEEDLE BAR ASM. 2-1/2	ハリボー 2-1/2 クミ	(1)
23		SS-7620610-SP	SCREW 3/16-32 L=6.0	マルヒラネジ 3/16-32 L=6	(2)
24		B1470-158-3B0	WALKING FOOT ASM. 2-1/2	オサエナカアシ 2-1/2 クミ	(1)
25		SS-7090910-TP	SCREW 9/64-40 L= 8.5	マルヒラネジ 9/64-40 L=8.5	(1)
26		B1525-057-300	PRESSER FOOT	オサエアシ 2-1/2	(1)
27		B1109-057-300	THROAT PLATE 2-1/2	ハリイタ 2-1/2	(1)
28		B1613-057-300	FEED DOG 2-1/2	オクリバ 2-1/2	(1)
29		B1112-057-300	BED SLIDE,LEFT 2-1/2	スベリイタ ヒダリ 2-1/2	1
30		B1113-057-300	BED SLIDE,RIGHT 2-1/2	スベリイタ ミギ 2-1/2	1
31		B3101-158-00A	FACE PLATE	メンイタ	1

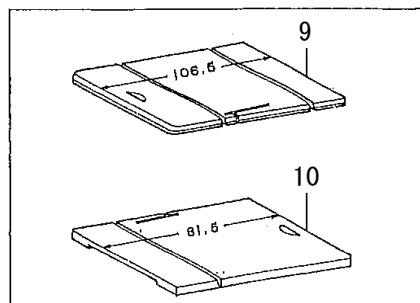
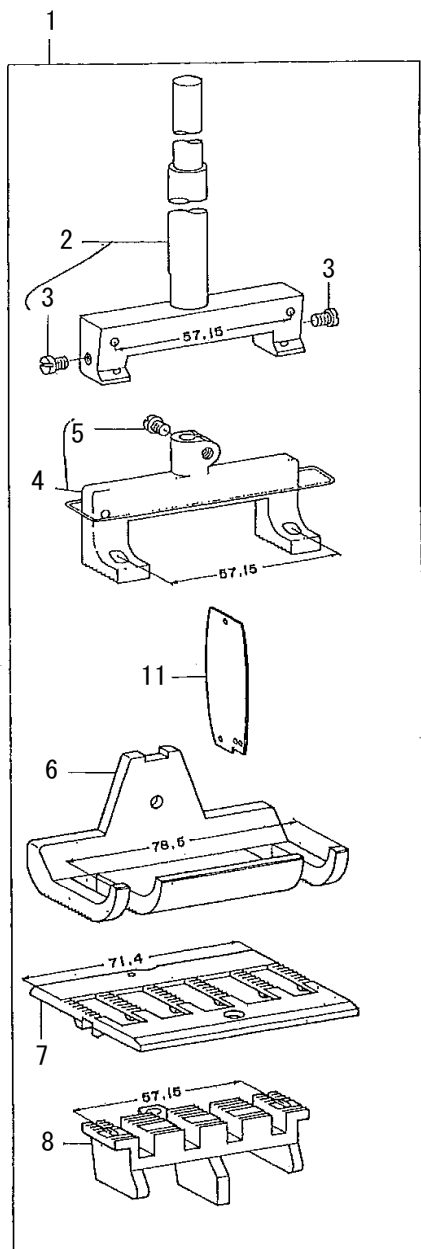
NOTE(注記)

BED SLIDES UNDER REF.NO.9,10,19,20,29,30,39,40 ARE NOT INCLUDED IN THE ABOVE SETS.

REF.NO.9,10,19,20,29,30,39,40の滑り板はセット範囲に含まれません。

11. EXCHANGING GAUGE PARTS (4)

交換ゲージ部品 (4)



REF.NO	NOTE	PART NO	DESCRIPTION	品名	Qty
1		B1109-153-4F0	GAUGE SET ASM. 2-1/4	ゲージセット 2-1/4 クミ	1
2		B1401-158-4AB	NEEDLE BAR ASM. 2-1/4	ハリボー 2-1/4 クミ	(1)
3		SS-7620610-SP	SCREW 3/16-32 L=6.0	マルヒラネジ 3/16-32 L=6	(2)
4		B1470-158-4B0	WALKING FOOT ASM. 2-1/4	オサエナカアシ 2-1/4 クミ	(1)
5		SS-7090910-TP	SCREW 9/64-40 L= 8.5	マルヒラネジ 9/64-40 L=8	(1)
6		B1525-158-400	WALKING FOOT ASM. 2-1/4	オサエアシ 2-1/4"	(1)
7		B1109-158-400	THROAT PLATE 2-1/4	ハリイタ 2-1/4	(1)
8		B1613-158-400	FEED DOG 2-1/4	オクリバ 2-1/4	(1)
9		B1112-158-400	BED SLIDE,LEFT 2-1/4	スベリイタ ヒダリ 2-1/4	1
10		B1113-158-400	BED SLIDE,RIGHT 2-1/4	スベリイタ ミギ 2-1/4	1
11		B3101-158-00A	FACE PLATE	メンイタ	1

12. LIST FOR INFORMATION OF CHANGE

変更情報リスト

As to the place changed, refer to the corresponding Rev. No.
 When previous parts (Obsoleted part) and new parts (Added parts) are not interchangeable with each other:
 In this case, even obsoleted parts (D.) can be ordered with the obsoleted part number, so select the parts with changed dates and place your orders.

変更箇所は、該当 Rev. No. 版をご参照ください。
 部品の互換性がない変更の場合は、削除された品番でも、ご注文できます。

No. 0015-11... Rev. No.

*A: Added parts 追加部品 / D: Obsoleted parts 削除部品 / E: Erratum 訂正

* Rev. No.	Page 頁	Ref. No.	Parts No. 品番	* Rev. No.	Page 頁	Ref. No.	Parts No. 品番		
D	10	2	11	B1114-517-000	A	11	2	11	400-52262
D	10	2	17	B1152-051-000	A	11	2	17	B3125-155-000
D	10	2	19	B1155-053-000	A	11	2	19	401-12055
					A	11	2	71	B1123-158-000
					A	11	2	72	SS-7150740-SP
					A	11	2	73	401-02622
					A	11	2	74	229-01805
D	10	4	47	B1309-055-000	A	11	4	47	401-13224
D	10	6	13	SS-9151440-CP	A	11	6	13	SS-6151412-TP
D	10	6	16	SS-9151440-CP	A	11	6	16	SS-6151412-TP
D	10	8	17	SS-9151440-CP	A	11	8	17	SS-6151412-TP
D	10	10	19	B1814-158-000	A	11	10	19	401-60303
					A	11	10	53	401-60302
					A	11	10	54	401-62764
					A	11	10	55	401-62766
					A	11	10	56	401-62767
					A	11	12	16	B3121-057-0A0

NUMERICAL INDEX OF PARTS

索引

PART NO	PAGE	REF	PART NO	PAGE	REF	PART NO	PAGE	REF	PART NO	PAGE	REF
品番	頁	NO	品番	頁	NO	品番	頁	NO	品番	頁	NO
A3222-958-000	12	54	B1227-158-00A	4	32	B1470-158-HB0	16	24	B1650-158-000	8	44
B1103-051-000	2	3	B1233-012-000	4	33	B1470-158-KB0	16	34	B1651-158-000	8	45
B1104-051-000	2	6	B1290-057-A00	2	22	B1470-158-LB0	18	4	B1800-057-000	10	1
B1109-057-F00	16	17	B1290-057-B00	2	23	B1470-158-MB0	18	14	B1801-158-000	10	3
B1109-057-H00	16	27	B1291-158-00A	2	24	B1470-158-NB0	6	48	B1802-057-C00	10	49
B1109-057-K00	16	37	B1292-057-00A	2	26	B1470-158-NB0	16	4	B1802-057-D00	10	50
B1109-057-L00	18	7	B1293-057-AA0	2	29	B1470-158-QB0	18	24	B1802-057-000	10	4
B1109-057-M00	18	17	B1293-057-0B0	2	28	B1470-158-SB0	18	34	B1804-057-B00	10	6
B1109-057-N00	2	4	B1294-057-0A0	2	32	B1470-158-UB0	20	4	B1804-057-C00	10	51
B1109-057-N00	16	7	B1295-057-000	2	35	B1470-158-2B0	20	14	B1804-057-D00	10	52
B1109-057-Q00	18	27	B1296-057-00A	2	38	B1470-158-3B0	20	24	B1808-158-0A0	10	8
B1109-057-S00	18	37	B1297-057-0A0	2	40	B1470-158-4B0	22	4	B1810-051-000	10	14
B1109-057-U00	20	7	B1299-057-00A	2	41	B1501-057-000	6	50	B1811-051-000	10	15
B1109-057-200	20	17	B1301-158-000	4	35	B1502-051-000	6	51	B1815-051-000	10	21
B1109-057-300	20	27	B1302-158-000	4	36	B1503-051-A00	6	55	B1816-051-0A0	10	40
B1109-153-4F0	22	1	B1303-158-0A0	4	40	B1503-057-000	6	56	B1816-051-0B0	10	39
B1109-158-FF0	16	11	B1303-158-000	4	41	B1504-057-0A0	6	53	B1817-051-0A0	10	43
B1109-158-HF0	16	21	B1304-012-A00	6	7	B1505-158-0A0	12	4	B1818-051-A00	10	46
B1109-158-KF0	16	31	B1304-012-A00	6	9	B1505-158-00A	12	5	B1820-057-000	10	23
B1109-158-LF0	18	1	B1304-012-A00	8	37	B1505-158-00B	12	6	B1821-051-0A0	10	24
B1109-158-MF0	18	11	B1305-055-000-A	4	42	B1505-158-00C	12	7	B1822-057-000	10	27
B1109-158-NF0	16	1	B1306-158-000-A	4	61	B1507-158-0A0	12	3	B1823-158-0A0	10	28
B1109-158-QF0	18	21	B1307-055-000	4	45	B1507-562-0A0	6	57	B1824-057-000	10	32
B1109-158-SF0	18	31	B1307-057-000	4	55	B1525-057-F00	16	16	B1825-158-000	10	31
B1109-158-UF0	20	1	B1308-055-000	4	46	B1525-057-H00	16	26	B1840-051-0A0	10	37
B1109-158-2F0	20	11	B1308-057-000	4	56	B1525-057-K00	16	36	B1905-057-0B0	4	1
B1109-158-3F0	20	21	B1310-055-000	4	48	B1525-057-L00	18	6	B1905-057-000	4	2
B1109-158-400	22	7	B1311-055-000	4	50	B1525-057-M00	18	16	B1906-051-0A0	4	3
B1110-057-0A0	2	8	B1314-055-000	4	49	B1525-057-N00	6	59	B1907-057-0A0	4	5
B1112-057-F00	16	19	B1314-158-000-A	4	57	B1525-057-N00	16	6	B2510-158-000	2	55
B1112-057-H00	16	29	B1315-158-000	4	43	B1525-057-Q00	18	26	B3101-158-00A	20	31
B1112-057-K00	16	39	B1401-057-FAB	16	12	B1525-057-S00	18	36	B3101-158-00A	22	11
B1112-057-L00	18	9	B1401-057-FAB	16	12	B1525-057-U00	20	6	B3101-158-000	2	1
B1112-057-M00	18	19	B1401-057-HAB	16	22	B1525-057-U00	20	6	B3121-057-0A0	12	16
B1112-057-N00	2	9	B1401-057-KAB	16	32	B1525-057-200	20	16	B3121-057-0A0	12	16
B1112-057-N00	14	4	B1401-057-LAB	18	2	B1525-057-300	20	26	B3121-057-0B0	12	17
B1112-057-N00	16	9	B1401-057-MAB	18	12	B1525-158-400	22	6	B3122-057-000	12	19
B1112-057-Q00	18	29	B1401-057-NAB	16	2	B1601-158-000	12	1	B3123-057-000	12	22
B1112-057-S00	18	39	B1401-057-N0B	6	1	B1602-158-0A0	8	1	B3125-012-000	12	27
B1112-057-U00	20	9	B1401-057-N0B	6	1	B1603-158-000	8	2	B3125-155-000	2	17
B1112-057-200	20	19	B1401-057-QAB	18	22	B1605-051-000	8	5	B3126-012-000	12	28
B1112-057-300	20	29	B1401-057-SAB	18	32	B1612-158-000	8	49	B3127-158-00A	12	43
B1112-158-400	22	9	B1401-057-UAB	20	2	B1612-158-000	8	49	B3127-158-00B	12	42
B1113-057-F00	16	20	B1401-057-2AB	20	12	B1613-057-F00	16	18	B3128-057-B00	12	24
B1113-057-H00	16	30	B1401-057-3AB	20	22	B1613-057-H00	16	28	B3129-053-000	12	30
B1113-057-K00	16	40	B1401-158-4AB	22	2	B1613-057-K00	16	38	B3131-057-000	12	38
B1113-057-L00	18	10	B1408-057-000	4	28	B1613-057-L00	18	8	B3132-012-000	12	29
B1113-057-M00	18	20	B1411-057-0A0	6	2	B1613-057-M00	18	18	B3134-057-000	12	20
B1113-057-N00	2	10	B1412-051-000	6	11	B1613-057-N00	8	9	B3138-057-000	12	33
B1113-057-N00	16	10	B1420-158-0A0	6	5	B1613-057-N00	16	8	B3139-057-000	12	34
B1113-057-Q00	18	30	B1422-158-000	6	10	B1613-057-Q00	18	28	B3140-057-000	12	31
B1113-057-S00	18	40	B1423-158-0A0	6	15	B1613-057-S00	18	38	B3141-057-000	12	36
B1113-057-U00	20	10	B1425-051-000	6	18	B1613-057-U00	20	8	B3143-057-000	12	25
B1113-057-200	20	20	B1426-051-000	6	19	B1613-057-200	20	18	B3144-057-000	12	40
B1113-057-300	20	30	B1426-057-000	6	21	B1613-057-300	20	28	B3201-158-0A0	12	44
B1113-158-400	22	10	B1427-057-0A0	6	22	B1613-057-300	20	28	B3201-158-000	12	58
B1123-158-000	2	71	B1428-057-000	6	25	B1614-158-000	8	11	B3202-158-000-A	12	59
B1131-057-000	2	12	B1429-158-000	6	6	B1615-158-0A0	8	12	B3203-158-000	12	63
B1131-158-000	2	14	B1430-158-000	6	8	B1616-158-0A0	8	3	B3204-232-000	12	49
B1150-158-000	2	16	B1431-158-0A0	6	12	B1618-158-0A0	8	16	B3205-232-000	12	50
B1156-115-000	2	20	B1432-158-000	6	20	B1620-158-0A0	8	20	B3206-232-000	12	52
B1202-051-0A0	4	9	B1432-158-000	6	62	B1620-158-0B0	8	19	B3207-158-000-A	12	46
B1203-051-000	2	37	B1434-158-000	2	43	B1621-158-0A0	8	24	B3208-158-0A0	2	45
B1203-051-000	4	11	B1450-057-0A0	4	29	B1622-158-000	8	25	B3208-158-000	2	46
B1203-158-AA0	4	13	B1451-057-000	6	29	B1625-158-000	8	27	B3208-232-000	12	53
B1203-158-BA0	4	15	B1452-057-000	6	30	B1626-158-000	8	26	B3210-158-000	12	55
B1204-051-000	4	25	B1453-057-000	6	31	B1629-158-000	8	22	B3211-210-000	12	45
B1204-051-000	6	4	B1454-053-0AB	6	35	B1636-158-000	8	29	B3212-210-000	12	47
B1210-051-0A0	4	24	B1454-057-0A0	6	33	B1637-158-000	8	31	B3214-047-000	2	51
B1214-019-000	4	39	B1455-057-000	6	41	B1639-158-000	8	32	B3215-232-000	12	60
B1214-019-000	4	52	B1456-057-000	6	39	B1640-158-000	8	36	B3216-047-000	2	50
B1216-057-0A0	4	18	B1457-057-000	6	32	B1641-158-0A0	8	33	B3218-232-000	2	49
B1218-012-000	10	11	B1458-057-000	6	38	B1644-158-000	8	41	B3219-232-000	2	47
B1226-552-000	8	15	B1459-057-0A0	6	42	B1645-158-000	8	34	B3401-057-000	2	57
			B1460-057-0A0	6	46	B1646-158-000	8	42	B3403-057-000	2	58
			B1466-158-000	6	45	B1647-158-000	8	47	B3404-057-000	2	60
			B1470-158-FB0	16	14	B1648-158-000	8	48			

NUMERICAL INDEX OF PARTS

索引

PART NO 品番	PAGE 頁	REF NO	PART NO 品番	PAGE 頁	REF NO	PART NO 品番	PAGE 頁	REF NO	PART NO 品番	PAGE 頁	REF NO
B3405-057-000	2	62	SD-1404251-CP	2	61	SS-7620610-SP	22	3			
B3406-057-000	2	64	SK-3482500-SC	12	69	SS-7762840-SP	10	16			
B3408-057-000	2	65	SM-8080812-TP	4	38	SS-8090410-SP	12	35			
B3409-057-000	2	68	SS-2090510-SP	12	37	SS-8090540-SP	4	44			
B8230-158-0A0	12	65	SS-2090520-SL	12	32	SS-8110510-SP	2	67			
B8230-158-000	12	72	SS-2090710-TP	2	39	SS-8110510-SP	8	51			
B8231-158-000	12	73	SS-2110920-TP	2	25	SS-8110510-SP	12	48			
B8232-158-000	12	66	SS-2110920-TP	2	27	SS-8110750-SP	2	63			
B8233-158-000	12	67	SS-2111010-TP	2	5	SS-8111251-SP	8	50			
B9117-057-000	10	36	SS-3090610-SP	2	13	SS-8150510-TP	8	40			
			SS-5080710-SP	8	6	SS-8150580-SP	10	38			
CM-3002000-03	2	69	SS-6080710-SP	2	53	SS-8150710-SP	10	13			
CM-3012000-02	2	70	SS-6081010-TP	12	9	SS-8150710-SP	10	20			
CQ-2020000-00	6	43	SS-6081810-SP	8	7	SS-8150710-SP	10	22			
CQ-2020000-00	8	53	SS-6090630-SP	2	7	SS-8150710-SP	10	30			
CQ-2520000-00	4	10	SS-6091210-TP	6	58	SS-8150710-SP	12	62			
CQ-2520000-00	10	25	SS-6091210-TP	6	60	SS-8150830-SP	10	48			
CQ-2520000-00	10	29	SS-6111140-SP	6	44	SS-8151150-SP	12	61			
CQ-3030000-00	4	4	SS-6151412-TP	6	13	SS-8151230-SP	4	60			
CQ-3030000-00	4	6	SS-6151412-TP	6	16	SS-8151550-SP	4	12			
CQ-3030000-00	4	14	SS-6151412-TP	8	17	SS-8151550-SP	4	59			
CQ-3030000-00	4	16	SS-6151440-SP	12	8	SS-8151550-SP	8	38			
CQ-3030000-00	4	19	SS-6151920-SP	10	2	SS-8151780-SP	4	58			
CQ-3030000-00	6	23	SS-6153040-SP	10	18	SS-8152030-SP	4	17			
CQ-3030000-00	6	36	SS-6580612-TP	8	10	SS-8152030-SP	4	20			
CQ-3030000-00	10	9	SS-6661110-SP	2	31	SS-8152030-SP	6	52			
CQ-5050000-00	8	13	SS-6661110-SP	8	28	SS-8152030-SP	10	5			
CQ-5050000-00	8	18	SS-6661310-SP	2	30	SS-8152030-SP	10	7			
CS-0640866-SB	2	66	SS-7080510-TP	10	33	SS-8620610-TP	4	51			
CS-0951111-SH	8	39	SS-7090520-SP	12	26	SS-8660530-TP	4	27			
CS-140101B-SP	12	2	SS-7090520-SP	12	41	SS-8660530-TP	10	45			
CS-1401011-SM	10	12	SS-7090540-TP	2	15	SS-8660610-TP	2	34			
			SS-7090710-SP	2	2	SS-8660610-TP	4	31			
D1109-057-A00	14	9	SS-7090710-SP	2	56	SS-8660670-SP	2	33			
D1113-057-A00	14	5	SS-7090910-SP	6	54	SS-8660670-SP	4	30			
D1401-057-A0B-A	14	1	SS-7090910-TP	6	49	SS-8660670-SP	10	44			
D1401-158-A00	14	12	SS-7090910-TP	14	7	SS-8660810-TP	4	26			
D1470-158-AB0	14	6	SS-7090910-TP	16	5	SS-8661040-TP	8	4			
D1525-057-A00	14	8	SS-7090910-TP	16	15	SS-8681650-TP	4	37			
D1602-158-AA0	14	11	SS-7090910-TP	16	25	SS-8701042-TP	4	22			
D1613-057-A00	14	10	SS-7090910-TP	16	35	SS-9111010-SP	6	26			
			SS-7090910-TP	18	5	SS-9151440-CP	2	36			
MDD-100B2500	6	27	SS-7090910-TP	18	15	SS-9151440-CP	4	7			
MDD-100B2500	14	3	SS-7090910-TP	18	25	SS-9152130-CP	10	10			
			SS-7090910-TP	18	35	SS-9201813-CP	4	34			
NS-6080210-SP	8	8	SS-7090910-TP	20	5	SS-9660810-SP	4	54			
NS-6080210-SP	12	11	SS-7090910-TP	20	15	SS-9660810-SP	10	42			
NS-6080210-SP	12	39	SS-7090910-TP	20	25	SS-9660910-SP	4	53			
NS-6090310-SP	6	61	SS-7090910-TP	22	5	SS-9660910-SP	10	41			
NS-6110310-SP	2	48	SS-7110510-SP	12	71	SS-9661610-CP	6	34			
NS-6110310-SP	2	54	SS-7110610-SM	2	21						
NS-6110310-SP	12	51	SS-7110720-SP	6	3	WP-0350516-SD	12	13			
NS-6110310-SP	12	57	SS-7110910-SP	2	52	WP-0371016-SD	10	34			
NS-6110420-SP	10	26	SS-7110910-SP	12	18	WP-0501016-SC	12	68			
NS-6150430-SP	6	40	SS-7111110-TP	12	23	WP-0501016-SC	12	70			
NS-6150430-SP	8	14	SS-7111120-SP	2	44	WP-0621026-SP	12	12			
NS-6150430-SP	8	23	SS-7111710-SH	6	47	WP-0753016-SZ	10	17			
NS-6150430-SP	12	10	SS-7111810-SP	12	64						
NS-6660430-SP	6	37	SS-7120410-TP	8	35	229-01805	2	74			
NS-6680410-SN	8	46	SS-7150740-SP	2	72						
			SS-7151610-SP	6	24	400-21422	4	21			
RE-0400000-K0	8	30	SS-7161040-SP	2	42	400-21423	4	8			
RE-0500000-K0	4	23	SS-7620610-SP	6	28	400-32430	10	47			
RE-0500711-KP	8	52	SS-7620610-SP	14	2	400-32438	10	35			
RE-0700000-K0	6	14	SS-7620610-SP	16	3	400-52262	2	11			
RE-0700000-K0	6	17	SS-7620610-SP	16	13	401-02622	2	73			
RE-0700000-K0	8	43	SS-7620610-SP	16	23	401-12055	2	19			
			SS-7620610-SP	16	33	401-13224	4	47			
SD-0470281-SP	12	21	SS-7620610-SP	18	3	401-60302	10	53			
SD-0630241-SD	2	18	SS-7620610-SP	18	13	401-60303	10	19			
SD-0701301-SP	8	21	SS-7620610-SP	18	23	401-62764	10	54			
SD-0720193-SP	12	56	SS-7620610-SP	18	33	401-62766	10	55			
SD-0800431-SP	2	59	SS-7620610-SP	20	3	401-62767	10	56			
SD-0800481-SP	12	15	SS-7620610-SP	20	13						
SD-0801601-SP	12	14	SS-7620610-SP	20	23						

MEMO

MEMO

JUKI®

JUKI CORPORATION

2-11-1, TSURUMAKI, TAMA-SHI,
TOKYO, 206-8551, JAPAN
PHONE:(81)42-357-2371
FAX:(81)42-357-2274

Copyright© 1998-2023 JUKI CORPORATION
本書の内容を無断で転載、複写することを
禁止します。
All rights reserved throughout the world.

JUKI 株式会社

〒 206-8551 東京都多摩市鶴牧 2-11-1 TEL.042-357-2371(ダイヤルイン) FAX.042-357-2274

お問い合わせ、ご相談は

To order or for further
information,
please contact:

※このパーツリストは商品改良のため予告なく変更する事があります。

*The description covered in this parts list is subject to change for improvement of the commodity without notice.

※このパーツリストは 2023年 1月現在の商品仕様で編集したものです。

*This parts list is edited in accordance with the product specifications as of January 2023.

Printed in Japan