

PARTS LIST

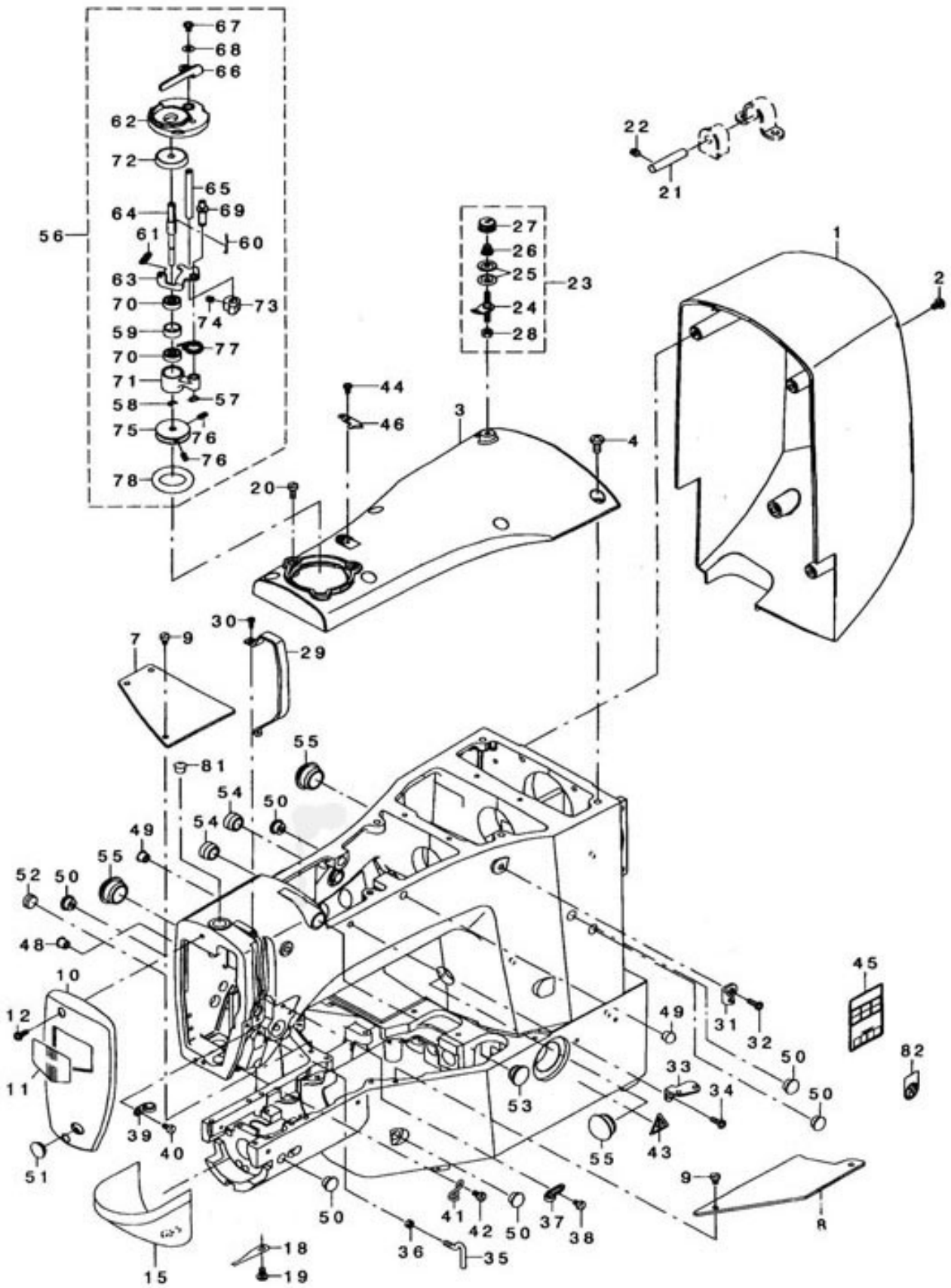
K-1E

零件表

目 录

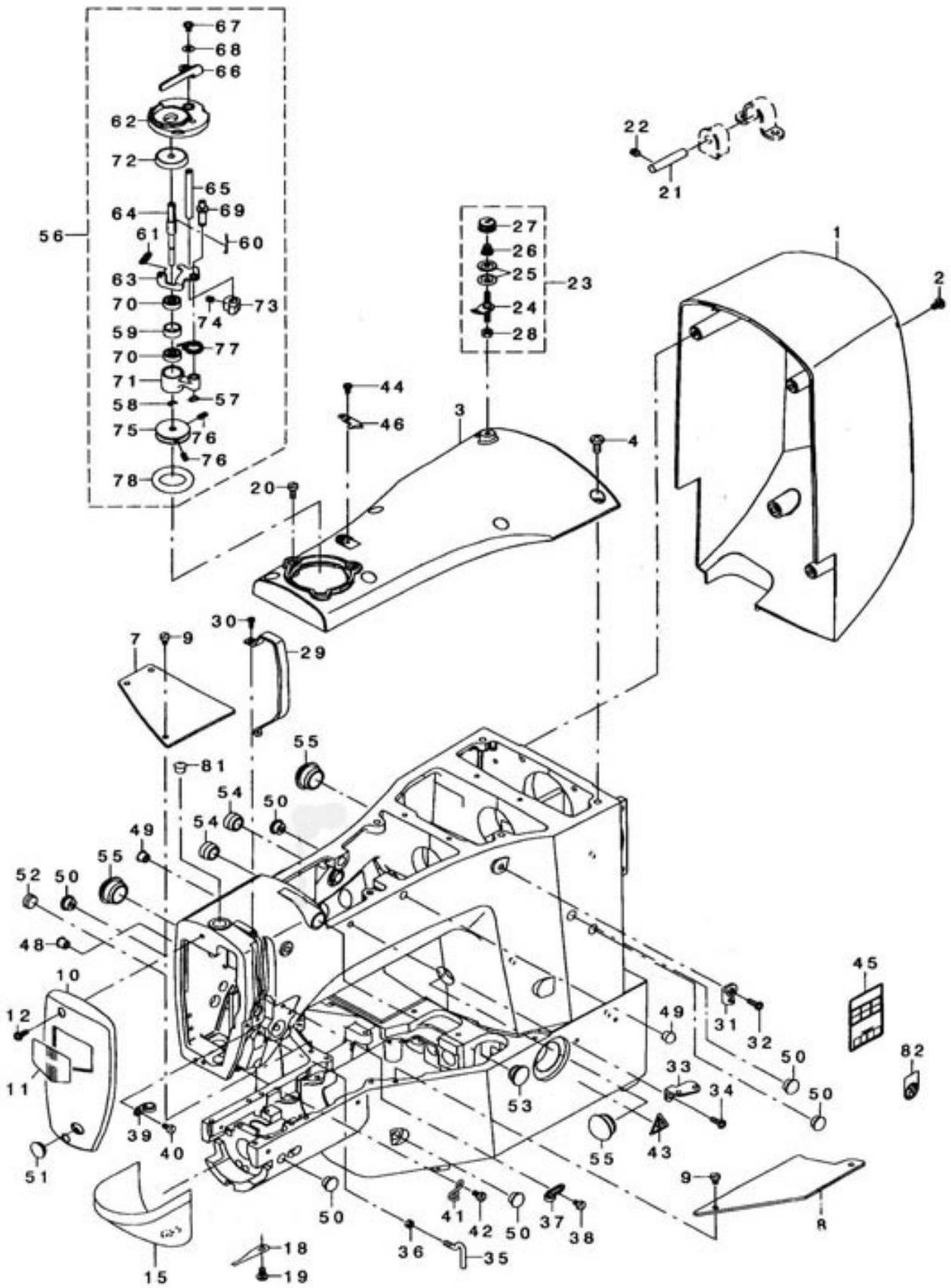
1. 机壳部件 (1)	1
1. 机壳部件 (2)	3
2. 上轴、针杆部件 (1)	5
2. 上轴、针杆部件 (2)	7
3. 压脚提升部件	9
4. 旋梭传动部件	11
5. 夹线部件	13
6. 自动剪线部件	15
7. 送料部件 (1)	17
7. 送料部件 (2)	19
10. 线架组件	21
11. 台板组件	23
12. 电控箱组件	25
15. 附件部分	27
20. 1903 专用部件 (1)	29
21. 1903 专用部件 (2)	31
22. 1903 附件部件	33
23. 选购部件	35
29. 全包部件	37
30. 转换部件	39

1. 机壳部件 (1)



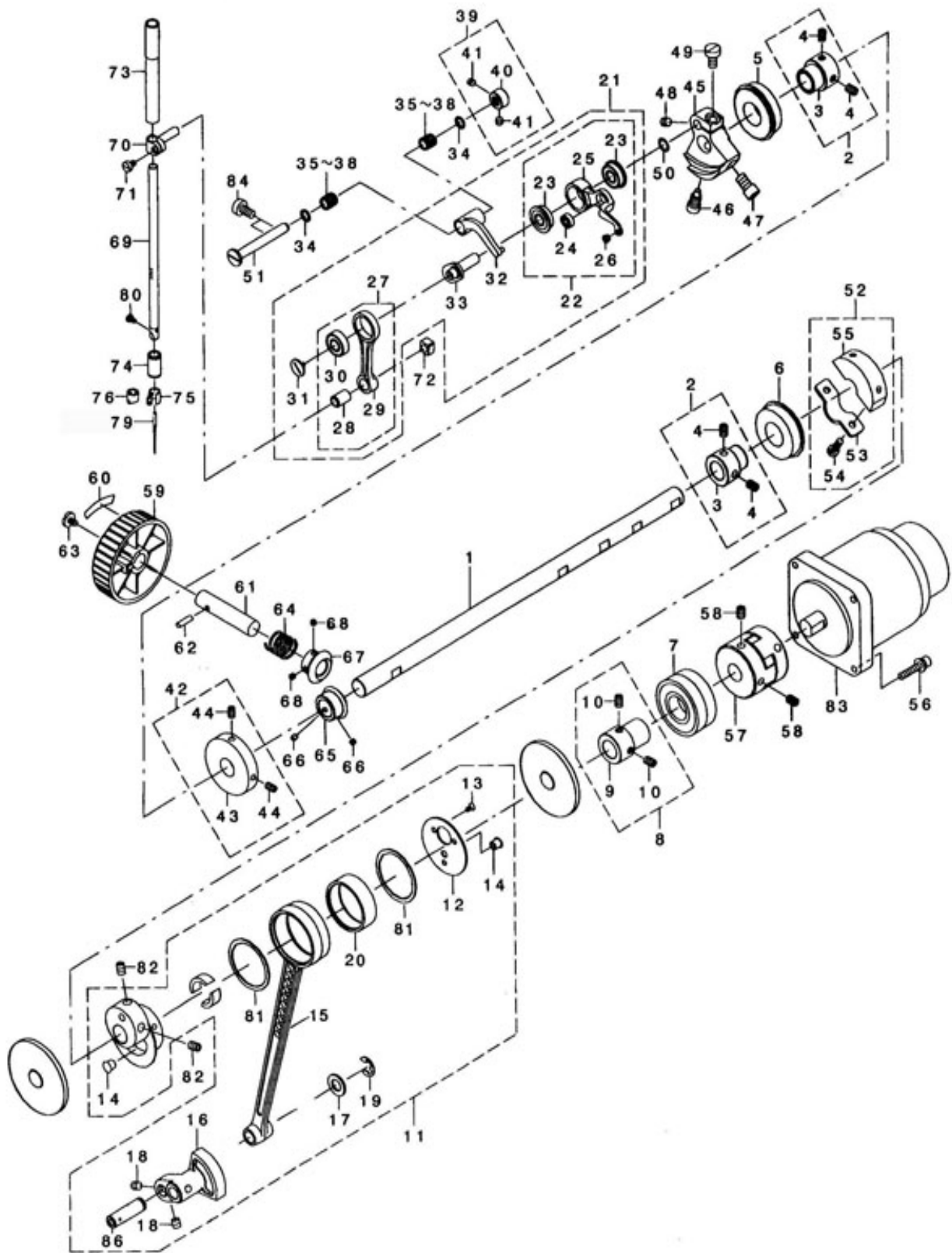
序号	品号	名称	数量
1	JINPF1900A010102	一体机电机盖	1
2	JINPF1900A0102	螺钉 M4 L=8	4
3	JINPF1900A0103	上盖板	1
4	JINPF1900A0104	螺钉 M6 L=12	5
7	JINPF1900A0107	左上盖	1
8	JINPF1900A0108	右上盖	1
9	JINPF1900A0643	螺钉 M4	5
10	JINPF1900A0110	面板	1
11	JINBZ3095	面板标签	1
12	JINPF1900A0112	螺钉 M4 L=10	2
15	JINPF1900040301	罩壳	1
18	JINPF19000406	压簧B	2
19	JINPF1900A0102	螺钉 M4 L=8	1
20	JINPF1900A0120	螺钉 M4 L=11	3
21	JINPF1900A0121	铰链销	2
22	JINPF1900A0744	螺钉 M6 L=6	4
23	JINPF19000130	小夹线器组件	1
24	JINPF1900A0124	夹线杆组件	(1)
25	JINPF1900A0125	夹线板	(2)
26	JINPF1900A0126	夹线弹簧	(1)
27	JINPF1900A0127	夹线螺母	(1)
28	JINPF1900A0128	螺母 SM11/64-40	(1)
29	JINPF1900A0129	挑线杆防护罩	1
30	JINPF1900A0130	螺钉 M3 L=7.5	2
31	JINPF1900A0131	1号过线板	1
32	JINPF1900A0104	螺钉M6 L=12	1
33	JINPF1900A0133	双眼过线板	1
34	JINPF1900A0104	螺钉 M6 L=12	1
35	JINPF1900A0135	L形过线勾 A	1
36	JINPF1900A0136	螺母 M4	1
37	JINPF1900A0137	过线勾A	1
38	JINPF1900A0109	螺钉 M4 L=6	1
39	JINPF1900A0139	过线勾 (B)	1
40	JINPF1900A0109	螺钉 M4 L=6	1
41	JINPF19000126	机壳过线勾 (B)	1
42	JINPF1900A0109	螺钉 M4 L=8	1
43	JINPF1900A0143	警告标签	1
44	JINPF1900A0144	螺钉M3 L=6	1
45	JINPF1900A014501	油标贴纸	1
46	JINPF90000132	切线刀	1
48	JINPF1900A0148	橡皮塞	1
49	JINPF5550113	橡皮塞	2
50	JINPF1900A0150	橡皮塞	4
51	JINPF1900A0151	橡皮塞	1
52	JINPF1900A0152	橡皮塞	1
53	JINPF1900A0153	橡皮塞	1
54	JINPF1900A0154	橡皮塞	3

1. 机壳部件 (2)



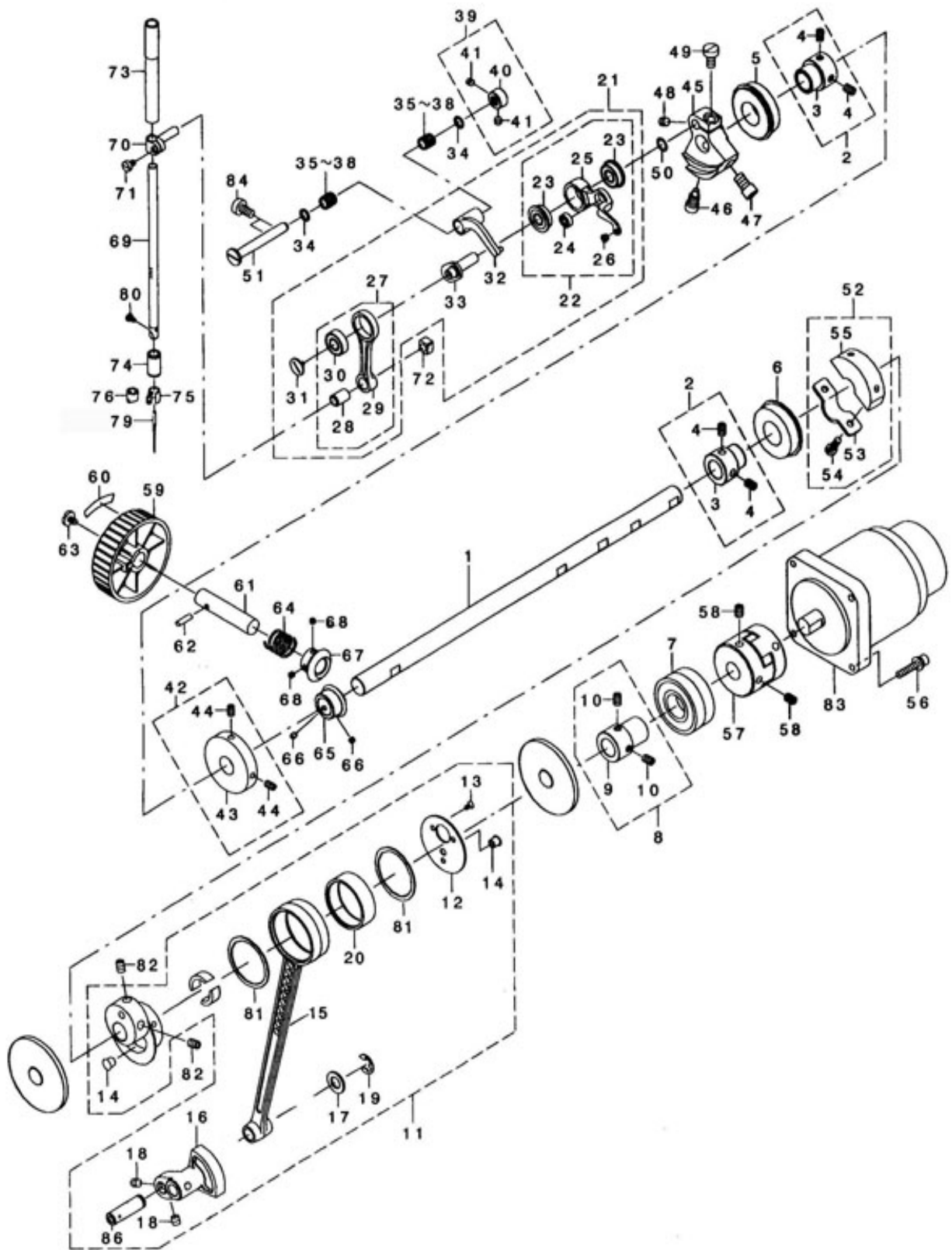
序号	品号	名称	数量
55	JINPF1900A0155	橡皮塞	2
56	JINPF1900A0156	绕线器组件	1
57	JINPF1900A0157	卡簧	(1)
58	JINPF1900A0158	卡簧 4	(1)
59	JINPF1900A0159	衬套	(1)
60	JINPF1900A0160	线轴弹簧	(1)
61	JINPF1900A0161	弹簧	(1)
62	JINPF1900A0162	绕线器座	(1)
63	JINPF1900A0163	绕线器凸轮板	(1)
64	JINPF1900A0164	绕线器轴	(1)
65	JINPF1900A0165	绕线器杆轴	(1)
66	JINPF1900A0166	绕线器杆	(1)
67	JINPF1900A0167	螺钉	(1)
68	JINPF1900A0168	垫片 4.5×10×0.8	(1)
69	JINPF1900A0169	绕线器轴	(1)
70	JINPF1900A0170	轴承	(2)
71	JINPF1900A0171	绕线器轴座	(1)
72	JINPF1900A0172	绕线	(1)
73	JINPF1900A0173	凸轮杆	(1)
74	JINPF1900A0174	螺钉 M5 L=5	(1)
75	JINPF1900A0175	衬垫	(1)
76	JINPF1900A0176	螺钉 M4 L=8	(2)
77	JINPF1900A0177	弹簧	(1)
78	JINPF1900A0178	橡皮圈	(1)
81	JINPF555037	橡皮塞	1
82	JINBZ3189	禁止加油标贴	1
83	JINBZ3510	齿轮油加油贴纸	1

2. 上轴、针杆部件 (1)



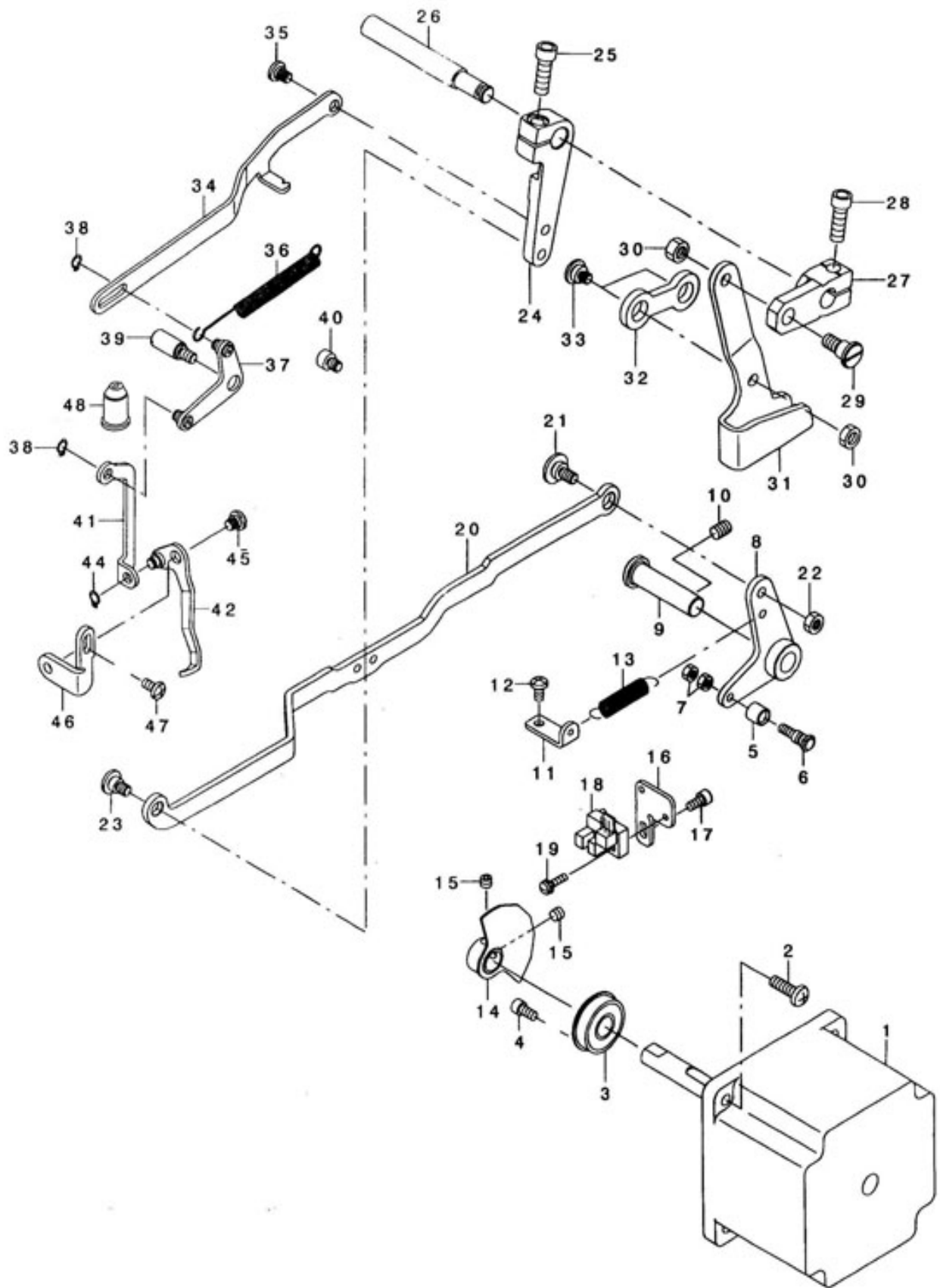
序号	品号	名称	数量
1	JINPF1900A020101	主轴	1
2	JINPF1900A0202	轴承衬套A组件	2
3	-	轴承衬套A	(2)
4	JINPF1900A0204	螺钉 M6 L=8	(4)
5	JINPF1900A0205A	轴承	1
6	JINPF1900A0206	轴承	1
7	JINPF1900A0207	轴承	1
8	JINPF1900A0208	轴承衬套B组件	1
9	-	轴承衬套B	(1)
10	JINPF1900A0204	螺钉 M6 L=8	(2)
11	JINPF1900A2910	连杆组件	1
12	JINPF1900A0212	连杆盖板	(1)
13	JINPF1900A0213	螺钉 M3 L=6	(3)
14	JINPF1900A0214	销 D=6.7 L=6	(2)
15	JINPF1900A0215	连杆	(1)
16	JINPF1900A0216	摆齿	(1)
17	JINPF1900A0217	垫圈	(1)
18	JINPF1900A0218	螺钉 M6*0.75 L=6	(2)
19	JINSCJ1013	卡簧 (8MM)	1
20	JINPF1900A0220	滚针轴承	(1)
21	JINPF1900A0221	挑线杆组件	1
22	JINPF1900A0222	挑线杆组件	(1)
23	JINPF1900A0223	轴承	(2)
24	JINPF1900A0224	轴承	(1)
25	JINPF1900A0225	挑线杆	(1)
26	JINPF1900A0226	过线环	(1)
27	JINPF1900A0227	针杆连杆组件	(1)
28	JINPF1900A0228	针杆连杆套	(1)
29	JINPF1900A0229	针杆连杆	(1)
30	JINPF1900A0230	轴承	(1)
31	JINPF1900A0231	左旋螺钉	(1)
32	JINPF1900A0232	挑线连杆	(1)
33	JINPF1900A0233	挑线曲柄	(1)
34	JINPF1900A0234	垫圈	2
35	JINPF1900A0235	轴承	2
36	JINPF1900A0236	轴承	2
37	JINPF1900A0237	轴承	2
38	JINPF1900A0238	轴承	2
39	JINPF1900A0239	挡圈组件	1
40	JINPF1900A0240	挡圈	(1)
41	JINPF1900A0241	螺钉	(2)
42	JINPF1900A0242	绕线轮组件	1
43	JINPF1900A0243	绕线驱动轮	(1)
44	JINPF68425H33	螺钉	(2)
45	JINPF1900A0245	针杆曲柄	1
46	JINPF1900A0246	针杆曲柄螺钉 A	1
47	JINPF1900A0247	螺钉 M8 L=12	1

2. 上轴、针杆部件 (2)



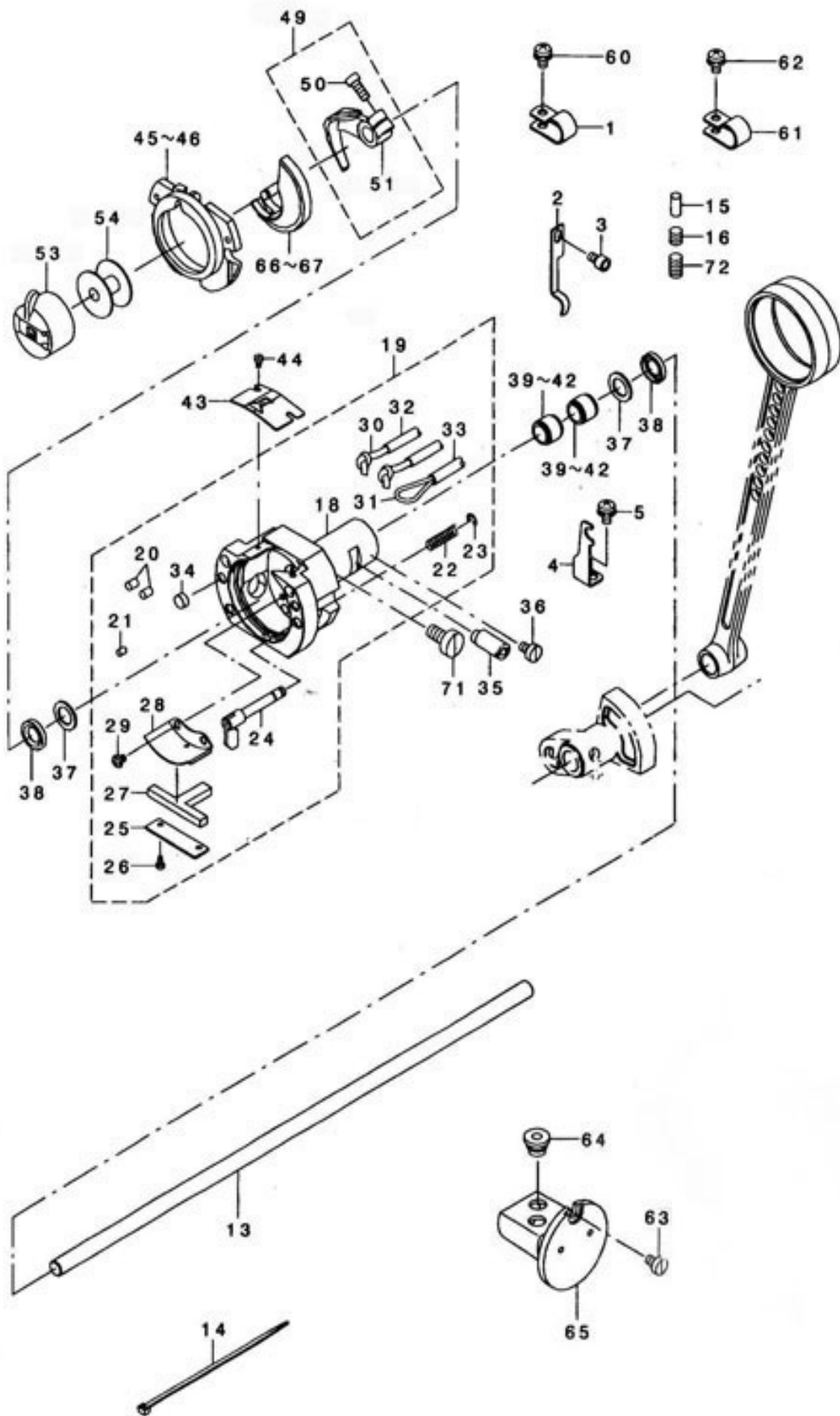
序号	品号	名称	数量
48	JINPF1900A0218	螺钉 M6×0.75 L=6	1
49	JINPF1900A0249	螺钉	1
50	JINPF1900A0250	垫圈 11.6×8.2×0.6	1
51	JINPF1900A0251	挑线连杆销	1
52	JINPF1900A0252	偏心块组件	1
53	JINPF1900A0253	偏心盖板	(1)
54	JINPF1900A0254	螺钉 M5 L=4	(2)
55	JINPF1900A2909	偏心块	(1)
56	JINPF1900A0256	螺钉 M5	4
57	JINPF1900A0257	联轴器	1
58	JINPF1900A0204	螺钉 M6 L=8	4
59	JINPF1900A0259	手轮	1
60	JINPF1900A0260	手轮标签	1
61	JINPF1900A0261	手调滑轮轴	1
62	JINSCJ4024	开口销 4×12	1
63	JINPF1900A0263	螺钉 M6 L=8	1
64	JINPF19000250	弹簧	1
65	JINPF1900A0265	齿轮A	1
66	JINPF1900A0266	螺钉 M4 L=3	2
67	JINPF1900A0267	齿轮B	1
68	JINPF1900A0266	螺钉 M4 L=3	2
69	JINPF1900A0269	针杆	1
70	JINPF1900A0270	针杆接头	1
71	JINPF555049	螺钉 SM9/64-40 L=6	1
72	JINPF19000216	滑块	1
73	JINPF1900A0273	针杆上套筒	1
74	JINPF1900A0274	针杆下套筒	1
75	JINPF1900A0275	针杆过线勾	1
76	JINPF1900A0276	针杆过线勾	1
79-1	JINPFDTDPD516	机针DP×5 #16	1
79-2	JINPFDTDPD521	机针DP×5 #21	1
79-3	JINPFDTDPD511	机针DP×5 #11	1
79-4	JINPFDTDPD1714	机针DP×17 #14	1
79-5	JINPFDTDPD1716	机针DP×17 #16	1
80	JINPF5550312	螺钉 M3 L=4.5	1
81	JINPF1900A0281	垫片	2
82	JINPF1900A0204	螺钉 M6 L=8	2
83	JINPF1900A0283	交流伺服电机	1
84	JINPF1900A0204	螺钉 M6	2
86	JINPF1900A0286	曲柄连杆销	1

3. 压脚提升部件



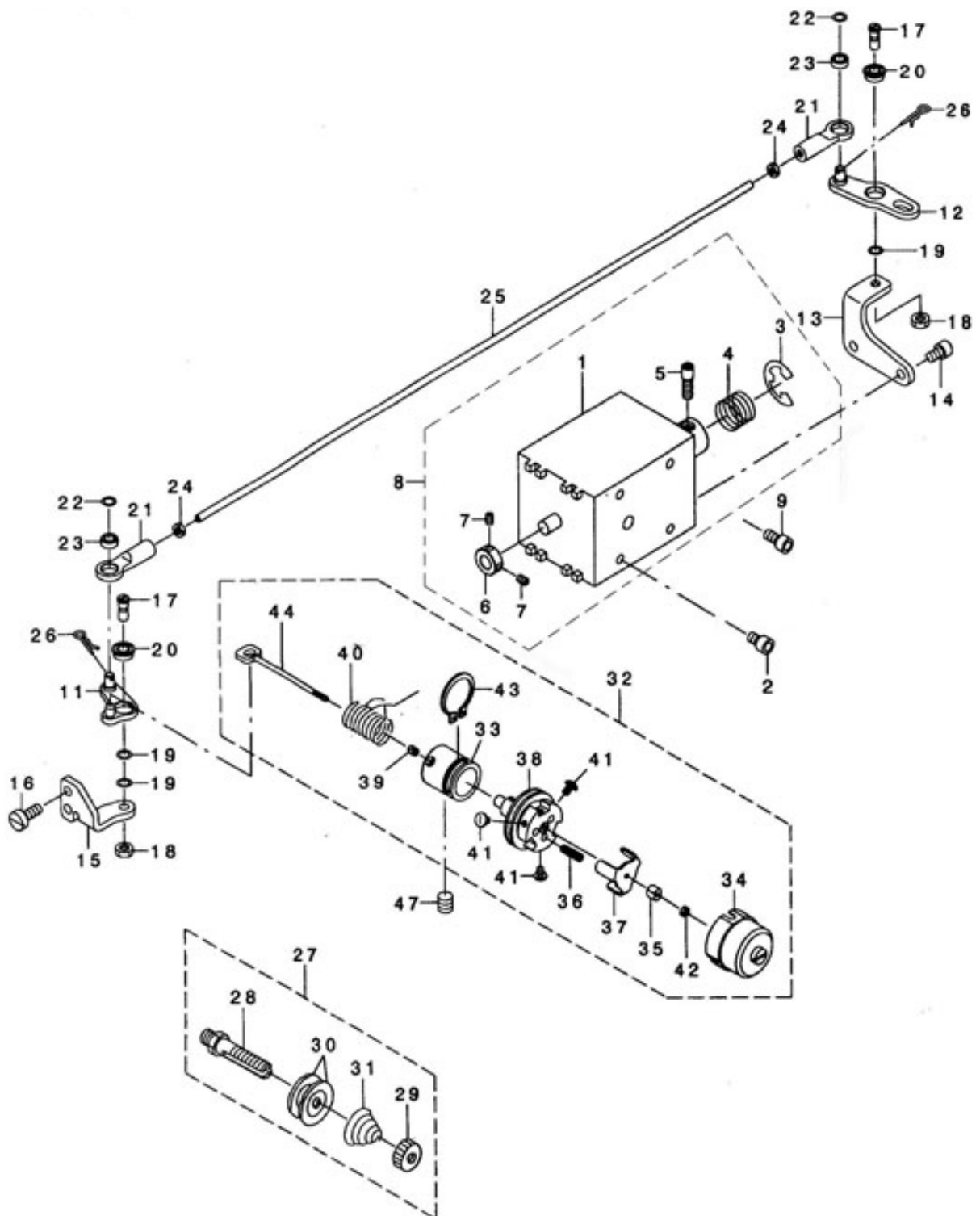
序号	品号	名称	数量
1	JINPF1900A0301	压脚提升电机	1
2	JINPF1900A0302	螺丝 M5 L=16	4
3	JINPF1900A0409	轴承	1
4	JINPF1900A0109	螺丝 M4 L=6	1
5	JINPF1900A0644	滚子A	1
6	JINPF1900A0306	铰链螺钉	1
7	JINPF1900A0307	螺母 M4×0.7	2
8	JINPF1900A0308	提升连杆组件	1
9	JINPF1900A0309	剪线轴	1
10	JINPF1900A0704	螺钉 M6 L=8	1
11	JINPF1900A0311	复位弹簧勾	1
12	JINPF1900A0102	螺钉	1
13	JINPF1900A0313	弹簧	1
14	JINPF1900A0314	传感器板	1
15	JINPF1900A0602	传感器板安装螺钉	2
16	JINPF1900A0316	传感器安装座	1
17	JINPF1900A0304	螺钉 M4×0.7 L=8	1
18	JINPF1900A0318	传感器	1
19	JINPF1900A0319	螺钉 M3 L=10	1
20	JINPF1900A2910	提升连杆B	1
21	JINPF1900A0321	铰链螺钉 D=8 H=3.2	1
22	JINPF1900A0322	螺母 M5	1
23	JINPF1900A0323	铰链螺钉 D=7 H=4	1
24	JINPF1900A0324	连接臂	1
25	JINPF1900A0325	螺钉 M6 L=18	1
26	JINPF1900A0326	连接轴	1
27	JINPF1900A0327	压脚启动板曲柄	1
28	JINPF1900A0325	螺钉 M6 L=18	1
29	JINPF1900A0329	铰链螺钉 D=7.79 H=6	1
30	JINPF1900A0330	螺母 M6	2
31	JINPF1900A0331	压脚启动板	1
32	JINPF1900A0332	连杆	1
33	JINPF1900A0333	铰链螺钉 D=10 H=4	2
34	JINPF1900A0334	拔线联接杆	1
35	JINPF1900A0335	铰链螺钉 M=6 H=2	1
36	JINPF19000503	弹簧	1
37	JINPF1900A0337	拔线联接螺钉杆	1
38	JINSCJ1052	卡簧 4.7	2
39	JINPF1900A0339	螺钉	1
40	JINPF90000131	螺钉	1
41	JINPF1900A0341	拔线联接杆	1
42	JINPF1900A0342	拔线器组件C	1
44	JINSCJ1052	卡簧 4.7	1
45	JINPF1900A0345	铰链螺钉 D=6.35 H=2.1	1
46	JINPF1900A0346	拔线器底板	1
47	JINPF1310C233	螺钉	1
48	JINPF19000504	油封	1

4. 旋梭传动部件



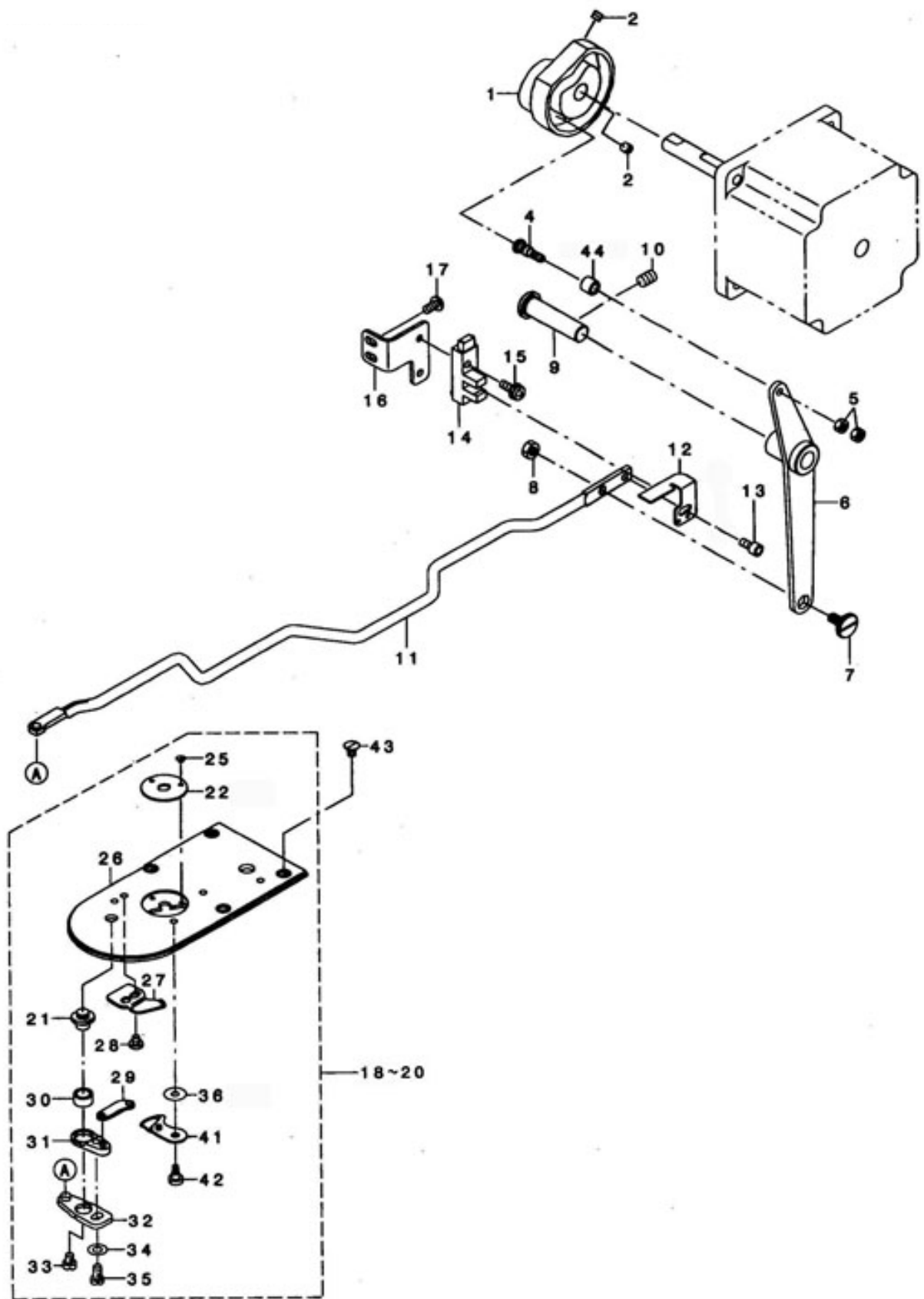
序号	品号	名称	数量
1	JINSCJ5035	管卡	1
2	JINPF1900A0402	油管压板	1
3	JINPF1900A0109	螺钉 M4 L=6	1
4	JINPF1900A0404	油管卡板	1
5	JINPF1310D106	螺钉 M4 L=8	1
13	JINPF1900A041301	下轴	1
14	JINSCJ5031	扎带	2
15	JINPF1900A0415	油塞	1
16	JINPF1900A0744	螺钉	1
18	JINPF1900A0418	梭床体	(1)
19	JINPF1900A0419	梭床体组件	1
20	JINPF1900A0420	梭床油毡 A	(2)
21	JINPF1900A0421	梭床油毡 B	(1)
22	JINPF1900A0422	弹簧	(2)
23	JINPF1900A0423	卡簧 3	(2)
24	JINPF1900A0424	梭床压板组件	(2)
25	JINPF1900A0425	油毡压板	(1)
26	JINPF1900A0426	螺钉 M2 L=3.5	(2)
27	JINPF1900A0427	油毡	(1)
28	JINPF1900A0428	摆梭润滑板	(1)
29	JINPF1900A0429	螺钉	(2)
30	JINPF1900A0430	油芯	(2.6)
31	JINPF1900A0431	油芯	(1.4)
32	JINPF1900A0432	油管	(1)
33	JINPF1900A0433	油管	(0.6)
34	JINPF1900A0434	橡皮塞	(2)
35	JINPF19000422	旋梭调节轴	1
36	JINPF1900A0109	螺钉 M=4 L=6	1
37	JINPF1900A0437	旋梭轴承挡圈	2
38	JINPF1900A0438	旋梭油封	2
39	JINPF1900A0439	轴承	2
40	JINPF1900A0440	轴承	2
41	JINPF1900A0441	轴承	2
42	JINPF1900A0442	轴承	2
43	JINPF1900A0443	旋梭分线板	1
44	JINPF1900A0444	旋梭分线板螺钉 M2 L=3.5	2
45	JINPF1900A0445	梭床组件 A	1
46	JINPF1900A0446	梭床组件 B	1
49	JINPF1900A0449	旋梭驱动组件	1
50	JINPF1900A0450	螺钉 SM3/16-12 L=12	(1)
51	JINPF19000415	旋梭驱动器	(1)
53	JINPF19000424	梭心套组件	1
54	JINPF19000423	梭心	1
60	JINPF1310D106	螺钉 M4 L=8	1
61	JINSCJ5036	管卡	1
62	JINPF1310D106	螺钉 M4 L=8	1
63	JINPF1900A0109	螺钉 M4 L=6	1
64	JINPF1900A0464	橡皮套	2
65	JINPF1900A0465	油标	1
66	JINPF1900A0466	摆梭	1
67	JINPF1900A0467	摆梭 H款	1
71	JINPF1900A0284	旋床体螺钉	1
72	JINPF1900A0744	螺钉	1

5. 夹线部件



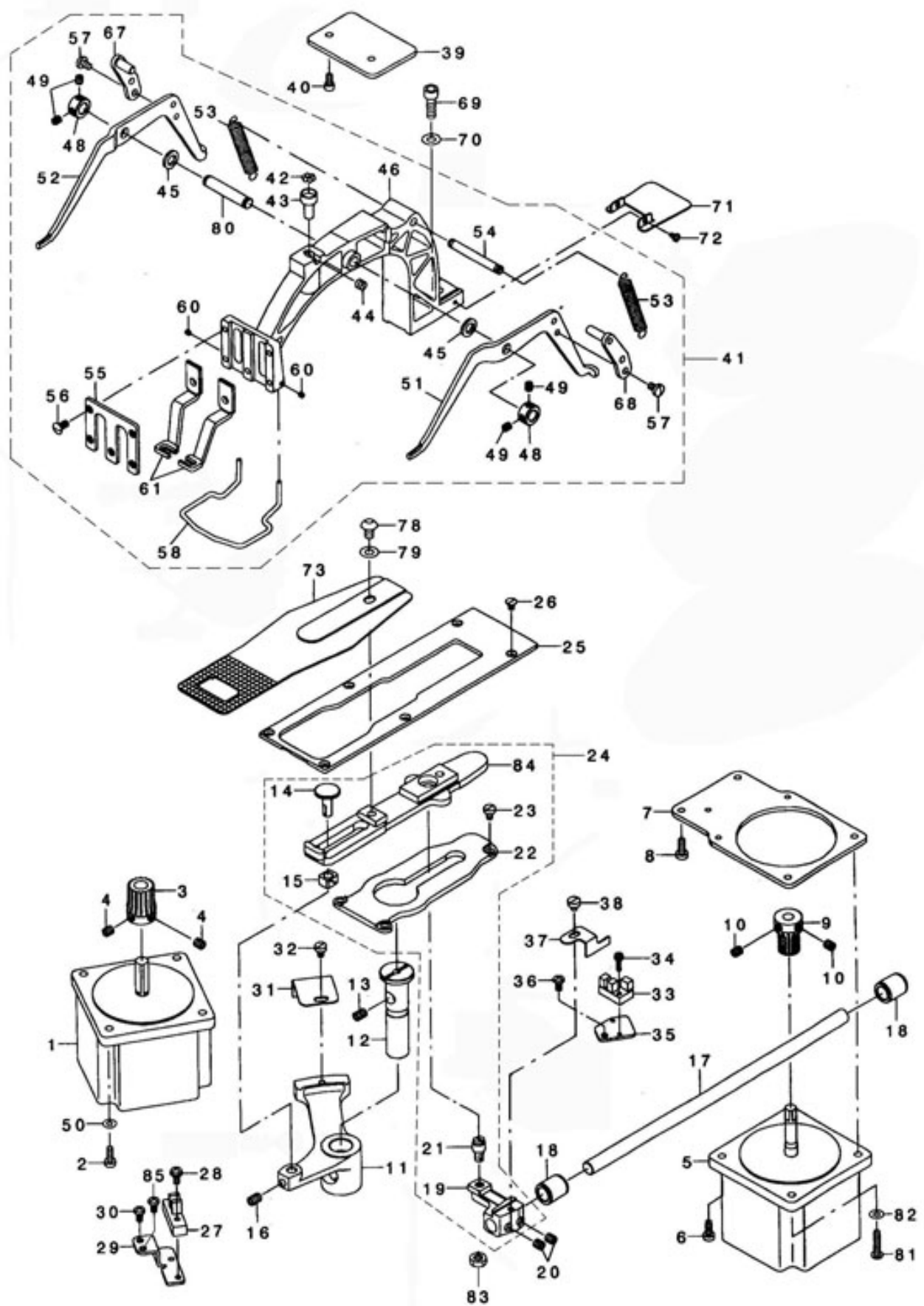
序号	品号	名称	数量
1	JINPF1900A0501	电磁铁	1
2	JINPF1900A0304	电磁铁安装螺钉 M4 L=16	2
3	JINPF1900A0503	卡簧	1
4	JINPF1900A0504	弹簧	1
5	JINPF1900A0505	电磁铁销	1
6	JINPF1900A0506	电磁铁挡圈	1
7	JINPF1900A0507	螺钉	2
8	JINPF1900A050101	电磁铁组件	1
9	JINPF1900A0509	螺钉	2
11	JINPF1900A0511	传动杆(F)组件	1
12	JINPF1900A0512	松线推进器	1
13	JINPF1900A2905	支撑座(R)	1
14	JINPF1900A0509	螺钉 M4 L=6	2
15	JINPF1900A0515	支撑座(F)	1
16	JINPF1900A0140	螺钉 M4 L=10	2
17	JINPF1900A0517	轴位螺钉	2
18	JINPF1900A0518	螺母 M4	2
19	JINPF1900A0519	垫片	3
20	JINPF1900A0520	轴承	2
21	JINPF1900A0521	接头	2
22	JINPF1900A0522	垫圈	2
23	JINPF1900A0523	轴承	2
24	JINPF1900A0524	螺母 M3	2
25	JINPF1900A0525	连杆	1
26	JINPF1900A0526	开口销	2
27	JINPF1900A0527	夹线组件	1
28	JINPF1900A0528	夹线轴	(1)
29	JINPF1900A0529	螺母	(1)
30	JINPF1900A0530	夹线板	(2)
31	JINPF1900A0531	夹线弹簧	(1)
32	JINPF1900A0532	夹线组件	1
33	JINPF1900A0533	夹线座	(1)
34	JINPF1900A0534	夹线套	(1)
35	JINPF1900A0535	夹线轴辆环	(1)
36	JINPF1900A0536	弹簧	(3)
37	JINPF1900A0537	压板	(1)
38	JINPF1900A0538	夹线器座	(1)
39	JINPF1900A0539	螺钉	(1)
40	JINPF1900A0540	挑线簧	(1)
41	JINPF1900A0541	螺钉	(3)
42	JINPF1900A0542	螺母	(1)
43	JINPF1900A0543	卡簧	(1)
44	JINPF1900A0544	夹线器轴	(1)
47	JINPF1900A0744	螺钉 M6 L=16	1

6. 自动剪线部件



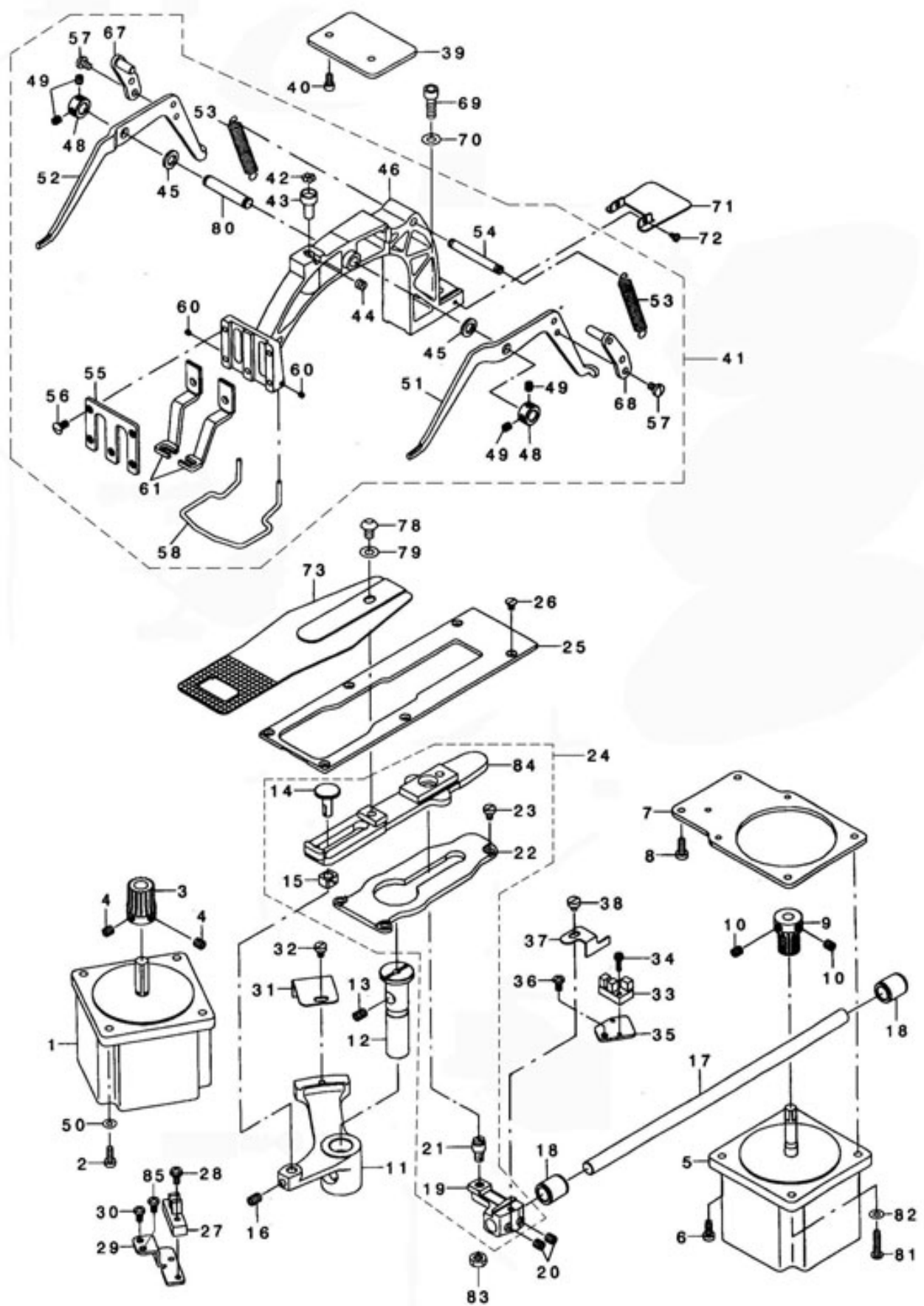
序号	品号	名称	数量
1	JINPF1900A0601	剪线凸轮	1
2	JINBF310164514	螺钉	2
4	JINPF1900A0306	凸轮滚子轴	1
5	JINPF1900A0307	螺母 M4×0.7	2
6	JINPF1900A0606	剪线杠杆	1
7	JINPF1900A0607	轴位螺钉 D=8 H=3.2	1
8	JINPF1900A0322	螺母 M5	1
9	JINPF1900A0609	铰链轴	1
10	JINPF1900A0204	螺钉 M6 L=8	1
11	JINPF1900A2912	剪线连杆	1
12	JINPF1900A0612	剪线感应板	1
13	JINPF1900A0304	螺钉 M4×0.7 L=8	1
14	JINPF1900A0614	剪线传感器	2
15	JINPF1900A0615	螺钉 M4 L=10	1
16	JINPF1900A0616	传感器安装座	1
17	JINPF1900A0102	螺钉	2
18	JINPF1900A0618	针板组件 1.6	1
19	JINPF1900A0619	针板组件 2.4	1
20	JINPF1900A0620	针板组件 2.0	1
21	JINPF1900A0621	剪线杠杆轴	(1)
22-1	JINPF1900A061801	引针孔 1.6	(1)
22-2	JINPF1900A061901	引针孔 2.4	(1)
22-3	JINPF1900A062201	引针孔 2.0	(1)
25	JINPF1900A0625	螺钉 SM3/32-56 L=2.2	(2)
26	JINPF1900A0626	针板	(1)
27	JINPF1900A0627	固定刀	(1)
28	JINPF1900A0628	轴位螺钉 SM9/64-40 L=3.5	(2)
29	JINPF1900A0629	动刀连杆	(1)
30	JINPF1900A0630	剪线杠杆套	(1)
31	JINPF1900A0631	剪线杠杆组件(小)	(1)
32	JINPF1900A0632	剪线杠杆组件(大)	(1)
33	JINPF1900A0633	螺钉 SM11/64-40 L=4	(1)
34	JINPF1900A0634	垫片	(1)
35	JINPF1900A0635	螺钉 SM11/64-40 L=7	(1)
36	JINPF1900A0636	动刀垫片	(1)
41	JINPF1900A0641	动刀组件	(1)
42	JINPF1900A0642	铰链螺 D=5.0 H=0.9	(1)
43	JINPF1900A0643	螺钉 M4 L=6	4
44	JINPF1900A0644	凸轮滚子	1

7. 送料部件 (1)



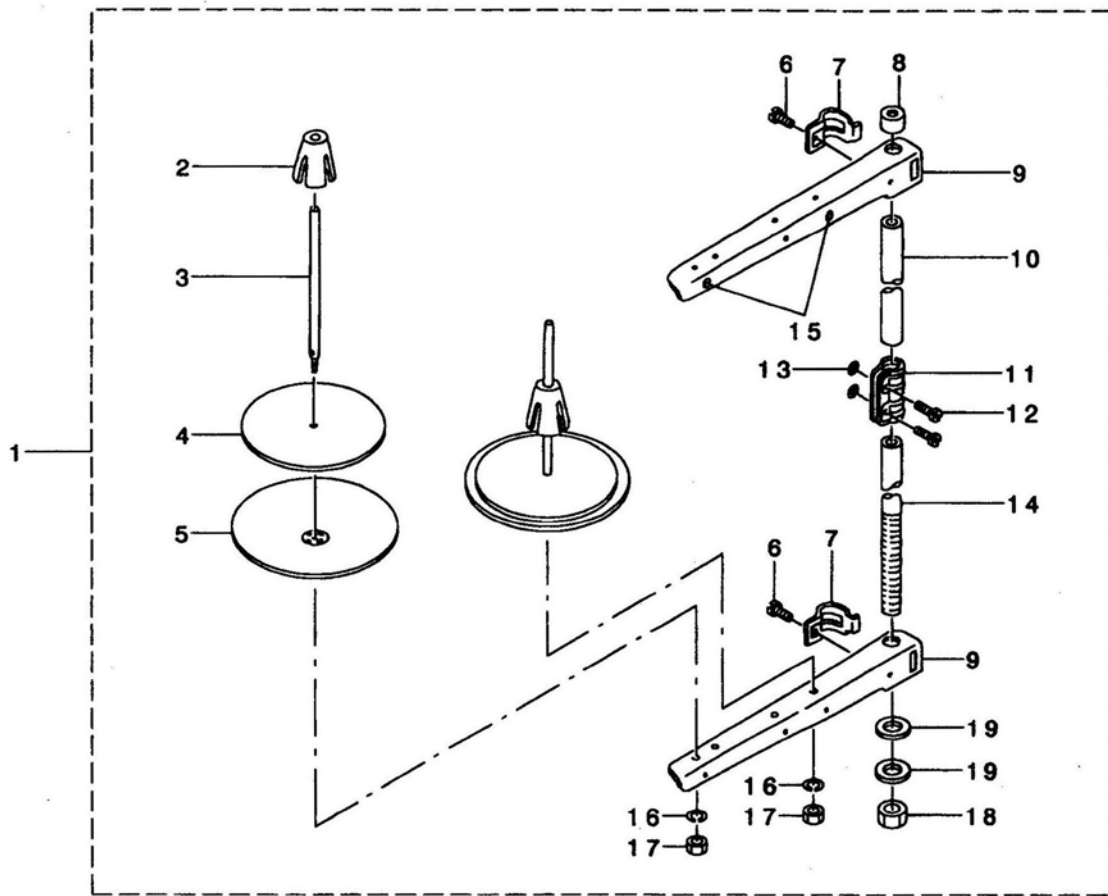
序号	品号	名称	数量
1	JINPF1900A0701	X向进料步进电机	1
2	JINPF1900A078101	螺钉 SM3/16-28 L=18.5	4
3	JINPF1900A0703	X向进料步进电机齿轮	1
4	JINPF1900A0704	螺钉 M6 L=6	2
5	JINPF1900A0705	Y向进料步进电机	1
6	JINPF1900A0702	螺钉 M4 L=11	2
7	JINPF1900A0707	Y向进料步进电机安装板	1
8	JINPF1900A0120	螺钉 M4 L=11	2
9	JINPF1900A0709	Y向进料齿轮	1
10	JINPF1900A0704	螺钉 M6 L=6	2
11	JINPF1900A0711	横向送布驱动臂	1
12	JINPF1900A0712	送料驱动臂轴	1
13	JINPF1900A0204	螺钉 M6 L=8	1
14	JINPF1900A0714	滑块柱头螺栓	1
15	JINPF1900A0715	滑块	1
16	JINPF1900A0204	螺钉 M6 L=8	1
17	JINPF1900A0717	Y向进料杆	1
18-1	JINPF1900A071801	送布轴套A	1
18-2	JINPF1900A071802	送布轴套B	1
19	JINPF1900A0719	Y向送料驱动曲柄	1
20	JINPF90008129	螺钉 SM1/4-40 L=6	2
21	JINPF1900A0721	螺钉销	1
22	JINPF1900A0722	拖布板支撑板	1
23	JINPF1900A0109	螺钉	3
24	JINPF1900A0724	拖布板组件	1
25	JINPF1900A0725	送料压板	1
26	JINPF1900A0643	螺钉 M4 L=6	6
27	JINPF1900A0727	传感器	1
28	JINPF1900A0615	螺钉 M4 L=10	1
29	JINPF1900A0729	传感器安装座	1
30	JINPF5550230	螺钉	1
31	JINPF1900A0731	横向送布传感器板	1
32	JINPF1900A0109	螺钉 M4 L=6	1
33	JINPF1900A0733	传感器	1
34	JINPF1900A0319	螺钉 M3 L=10	1
35	JINPF1900A0735	传感器安装座	1
36	JINPF1310D106	螺钉 M4 L=8	1
37	JINPF1900A0737	纵向送布感应板	1
38	JINPF5550317	螺钉 SM11/64-40 L=8	1
39	JINPF1900A0739	支撑板	1
40	JINPF1900A0509	螺钉 M4×0.7 L=8	2
41	JINPF1900A0741	压脚架组件	1
42	JINSCJ6070	滚珠	7
43	JINPF1900A0743	滚珠座	1
44	JINPF7811004	螺钉 SM15/64-28 L=5	1
45	JINPF1900A0745	驱动臂垫圈	2
46	JINPF1900A0746	送布架 B	1

7. 送料部件 (2)



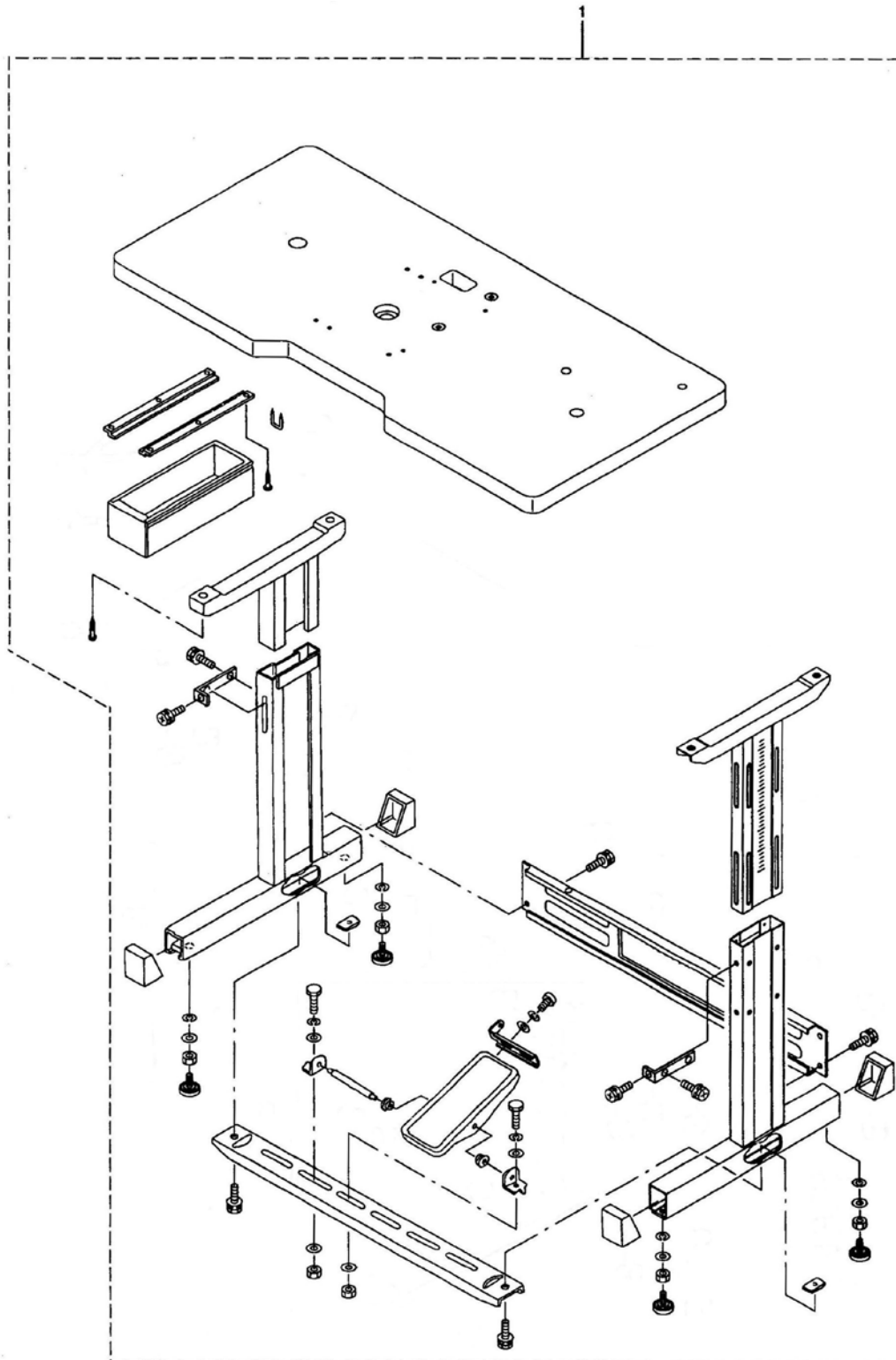
序号	品号	名称	数量
48	JINPF1900A0748	挡圈	2
49	JINPF1900A0749	螺钉 M5 L=5	4
50	JINPF1900A0750	垫圈	4
51	JINPF1900A0751	抬压脚右臂	1
52	JINPF1900A0752	抬压脚左臂	1
53	JINPF1900A0753	弹簧	2
54	JINPF1900A0754	拉簧销	1
55	JINPF1900A0755	压脚盖板	1
56	JINPF1900A0756	螺钉 SM11/64-40 L=8.7	5
57	JINPF1900A0757	螺钉 SM11/64-40 L=7	4
58	JINPF1900A0758	护指器	1
60	JINPF1900A0760	螺钉 SM1/8-44 L=2.8	2
61	JINPF1900083601	左右压脚	1
67	JINPF1900A0767	驱动板组件 L	1
68	JINPF1900A0768	驱动板组件 R	1
69	JINPF1900A0325	螺钉 M6 L=18	1
70	JINPF19000816	垫圈 6.2×13×1	1
71-1	JINPF1900A0771	防尘板	1
71-2	JINPF1900A077101	防尘板	1
72	JINPF1900A0144	螺钉 M3 L=5	2
73	JINPF19000814	送料板A	1
78	JINPF19000864	螺钉 M6 L=10	1
79	JINPF19000816	垫圈 6.2×13×1	1
80	JINPF1900A0780	压脚提升轴	1
81	JINPF1900A078102	螺钉 M4 L=20	2
82	JINSCJ3008	垫圈	2
83	JINPF7811573	螺母	1
84	JINPF1900A0784	拖布板	1
85	JINPF1310D106	螺钉 M4 L=8	1

10. 线架组件



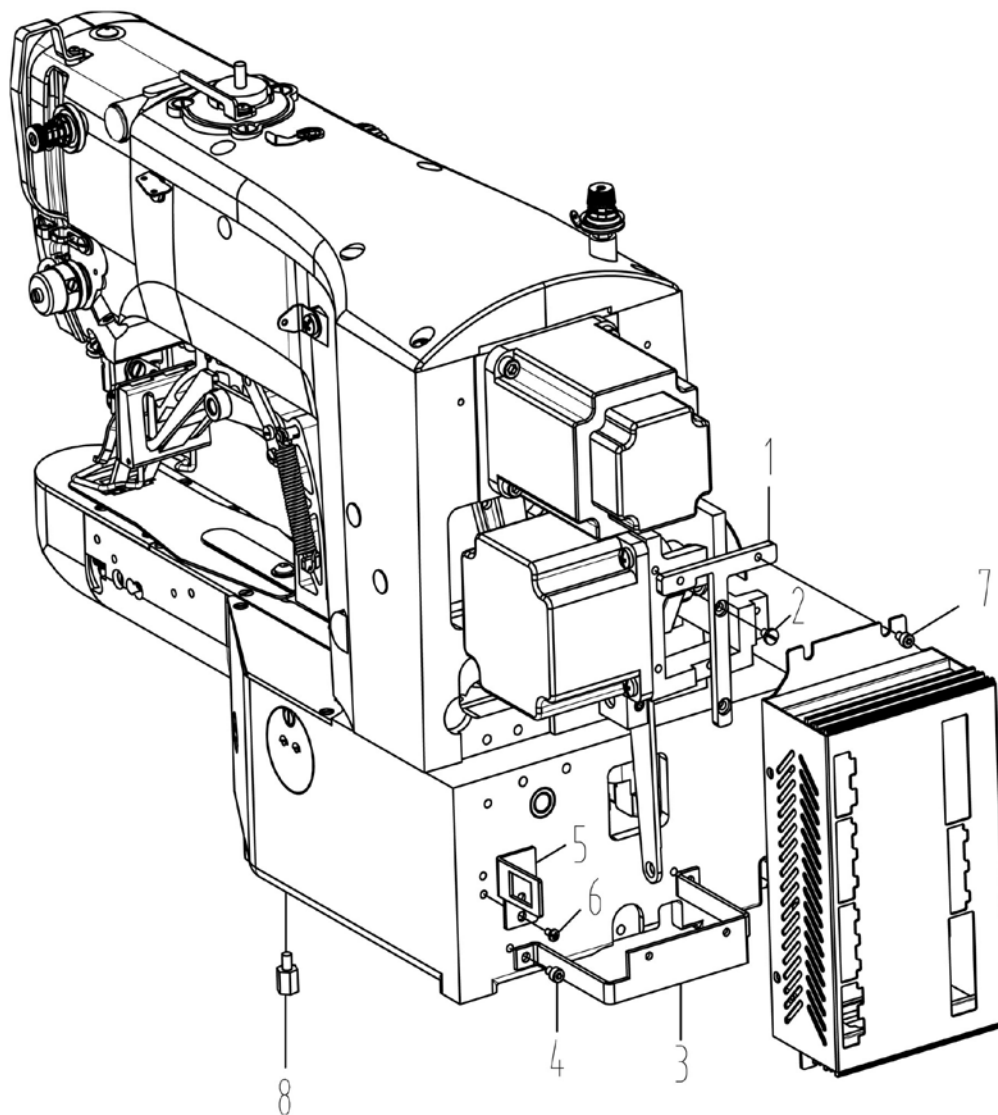
序号	品号	名称	数量
1	JINPF5550112701	线架组件	1
2	-	线盘钉限位器	(2)
3	-	线轴销	(2)
4	-	线盘垫	(2)
5	-	线盘架	(2)
6	-	螺钉 M6 L=16	(2)
7	-	过线杆连接臂	(2)
8	-	线盘盖橡皮盖	(1)
9	-	线盘组件	(2)
10	-	线盘上直杆	(1)
11	-	线盘接头	(1)
12	-	螺钉 M5 L=14	(2)
13	-	螺母 M5	(2)
14	-	线盘下直杆	(1)
15	-	过线架	(2)
16	-	弹性垫片	(2)
17	-	螺母 M5	(2)
18	-	螺母 M16X1.5	(1)
19	-	垫片 17X30X2.6	(2)

11. 台板组件



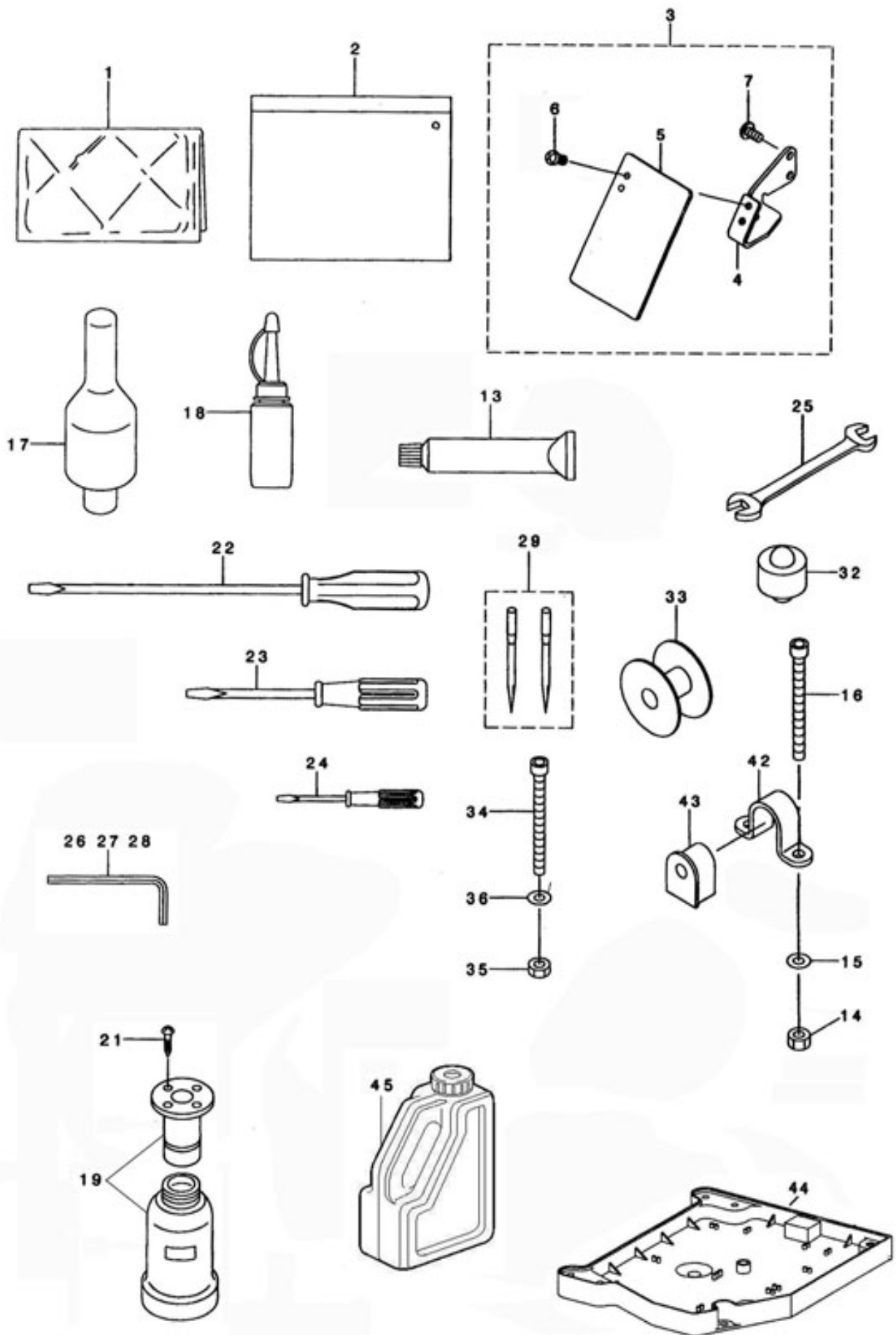
序号	品号	名称	数量
1	JINPF1900TB03	台板	1

12. 电控箱组件



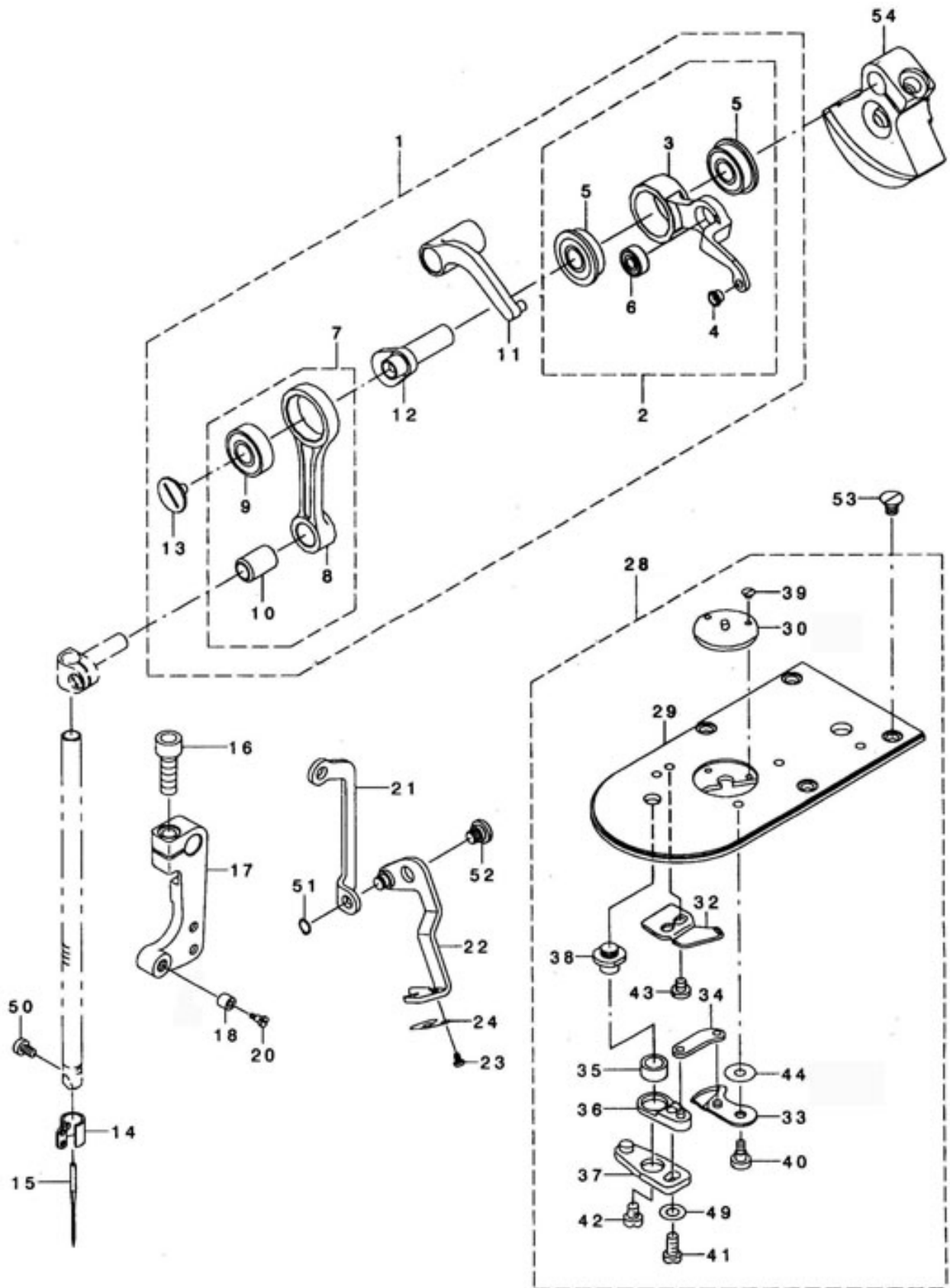
序号	品号	名称	数量
1	JINPF1900A120301	一体机电控上支架	1
2	JINPF1310D137	螺钉	2
3	JINPF1900A120302	一体机电控下支架	1
4	JINPF1310C413	螺钉	2
5	JINPF1900A120303A	一体机电控开关支架	1
6	JINPF1310C228	螺钉	2
7	JINPF1310C242	螺钉	4
8	JINPF1900A120304	支脚螺钉	4

15. 附件部分



序号	品号	名称	数量
1	JINPFNA2814	机头盖	1
2	JINPF5550102301	包装袋	1
3	JINPF1900A1503	安全板组件	1
4	JINPF1900A1504	安全板固定板	(1)
5	JINPF1900150102	安全挡板	(1)
6	JINPF1900A0102	螺钉 M4 L=6	(2)
7	JINPF1900A0102	螺钉	(2)
13	-	油脂B	1
14	JINPF19000120	螺母 M6	4
15	JINPF19000119	垫片	4
16	JINPF19000118	螺钉 M6 L=60	4
17	JINPF19000122	机头支杆	1
18	JINPF68425Z134	油壶	1
19	JINPF19001503	油壶	1
21	JINSCJ2036	木螺钉	4
22	JINPF55501016	螺钉起子 大	1
23	JINPF55501017	螺钉起子 中	1
24	JINPF55501018	螺钉起子 小	1
25	JINPF61501109	板手 (9×10)	1
26	JINSCJ6004	六角扳手 小	1
27	JINSCJ6005	六角扳手 中	1
28	JINSCJ6006	六角扳手 大	1
29-1	JINPFDTDP516	机针 DP×5 16#	4
29-2	JINPFDTDP521	机针 DP×5 21#	4
29-3	JINPFDTDP511	机针 DP×5 11#	4
29-4	JINPFDTDP1714	机针 DP×17 14#	4
29-5	JINPFDTDP1716	机针 DP×17 16#	4
32	JINPF1900A1532	机头防震垫	2
33	JINPF19000423	梭心	2
34	JINPF19000118	螺钉 M6 L=60	1
35	JINPF19000120	螺母 M6	1
36	JINPF19000119	垫片	1
42	JINPF1900A1542	压板	2
43	JINPF19000110	铰链橡皮	2
44	JINPF1900A1544	油盘	1
45	JINPF1900A1545	油壶	1

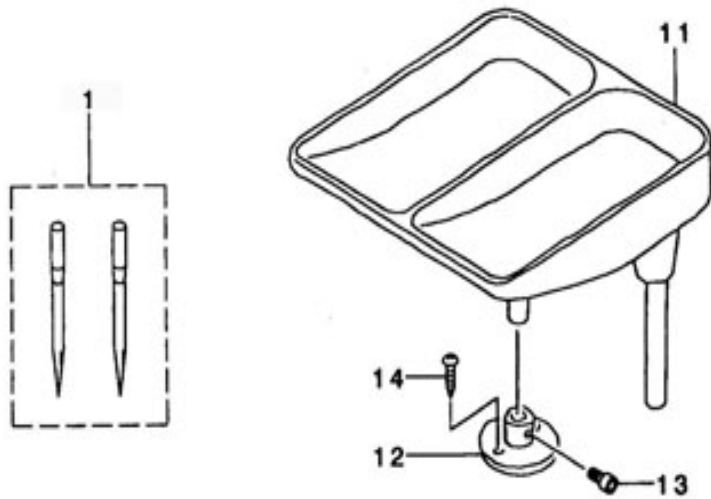
20. 1903 专用部件 (1)



序号	品号	名称	数量
1	JINPF1903A2001	挑线组件	1
2	JINPF1900A2002	挑线杆组件	(1)
3	JINPF1900A2003	挑线杆	(1)
4	JINPF1900A2004	过线衬套	(1)
5	JINPF1900A2005	轴承	(2)
6	JINPF1900A2006	轴承	(1)
7	JINPF1900A2007	针杆连杆组件	(1)
8	JINPF1900A2008	针杆连杆	(1)
9	JINPF1900A2009	轴承	(1)
10	JINPF1900A2010	针杆连杆衬套	(1)
11	JINPF1900A2011	挑线连杆	(1)
12	JINPF1900A2012	针杆曲柄B	(1)
13	JINPF1900A2013	螺钉	(1)
14	JINPF19032302	针杆过线器	1
15	JINPFDTDP1714	机针 DOX17 #14	1
16	JINPF1900A0325	螺钉 M6 L=18	1
17	JINPF19032704	曲柄B	1
18	JINPF19032405	滚筒	1
20	JINPF19032404	铰链螺钉 D=7.94 H=12.7	1
21	JINPF1900A0341	拔线连杆 B	1
22	JINPF19032103	拔线组件	1
23	JINPF9820L44	螺钉 SM3/32-56 L=2.8	2
24	JINPF19032102	弹簧	1
28	JINPF1903A2028	针板组件	1
29	JINPF1900A2029	针板	(1)
30	JINPF1903A202801	导向板(2.0)	(1)
32	JINPF1900A2032	定刀	(1)
33	JINPF1900A2033	动刀组件	(1)
34	JINPF1900A2034	动刀杆	(1)
35	JINPF1900A2035	动刀杆衬套	(1)
36	JINPF1900A2036	动刀杆轴 小	(1)
37	JINPF1900A2037	动刀杆轴 大	(1)
38	JINPF1900A2038	动刀杆轴	(1)
39	JINPF1900A2039	螺钉 SM3/32-56 L=2.2	(2)
40	JINPF1900A2040	铰链螺钉 D=5.0 H=0.9	(1)
41	JINPF1900A2041	螺钉 SM11/64-40 L=7	(1)
42	JINPF1900A2042	螺钉 SM11/64-40 L=4.0	(1)
43	JINPF1900A2043	螺钉 SM9/64-40 L=3.5	(2)
44	JINPF1900A2044	动刀垫片	(1)
49	JINPF1900A2049	垫片	(1)
50	JINPF555049	螺钉 M3 L=5	1
51	JINSCJ1052	卡簧 4.7	1
52	JINPF1900A0345	轴位螺钉	1
53	JINPF1900A0643	螺钉	4
54	JINPF1903A2054	针杆曲柄 B	1

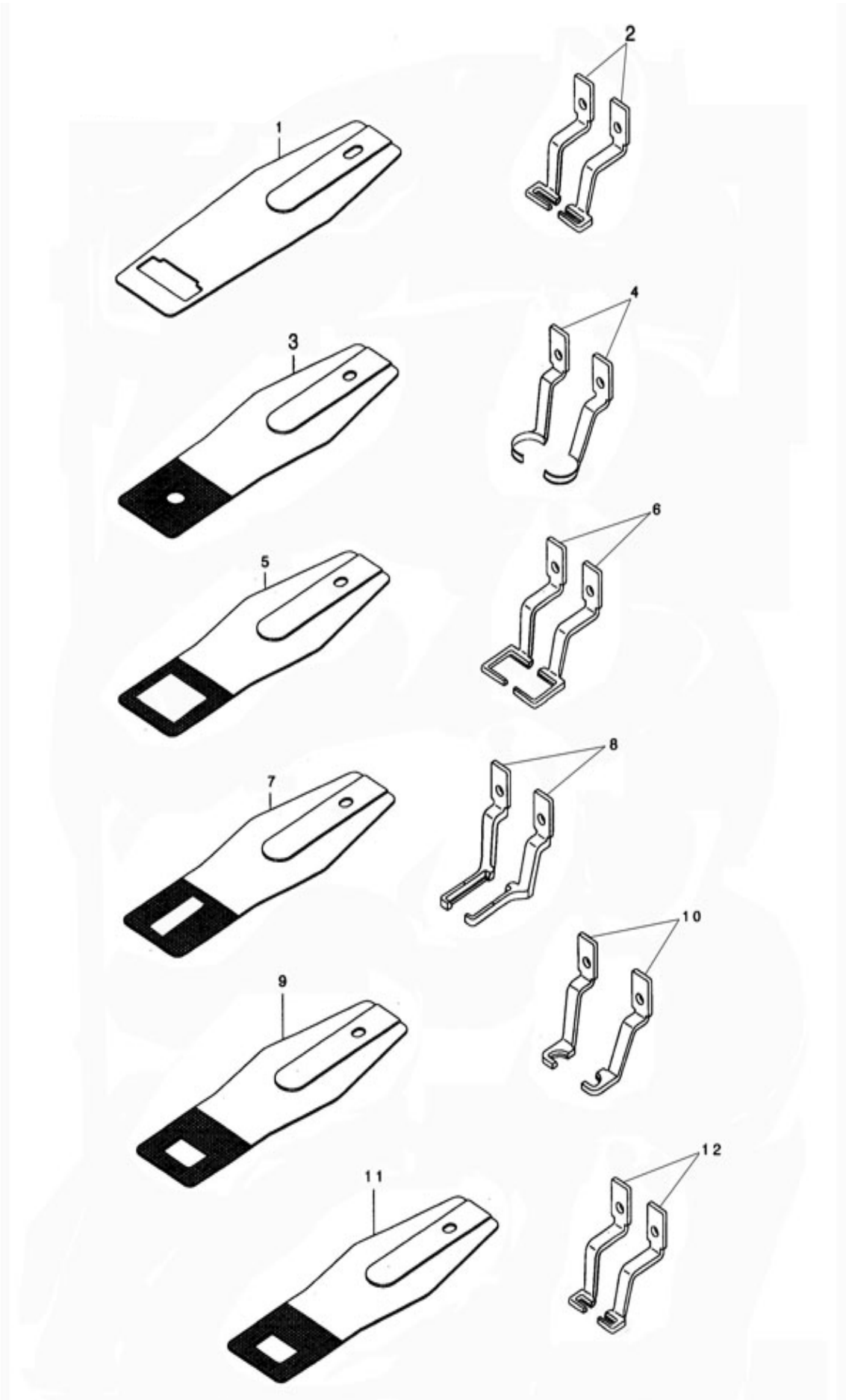
序号	品号	名称	数量
1	JINPF1903A2101	送料板	1
2	JINPF1903A0725	送料压板	1
4	JINPF1900A2104	压脚组件	1
5	JINPF19032247	压脚组件	1
6	JINPF1900A2106	爪脚提升板A	(1)
7	JINPF1900A2107	爪脚提升板B	(1)
8	JINPF1900A2108	安装板	(1)
9	JINPF1900A2109	定位板	(1)
10	JINPF1900A2110	弹簧	(1)
11	JINPF1900A2111	支撑板	(1)
12	JINPF1900A2112	滑块	(1)
13	JINPF1900A2113	螺栓	(1)
14	JINPF19032242	压板	(1)
15	JINPF1900A2115	右爪脚组件	(1)
16	JINPF1900A2116	右爪脚臂	(1)
17	JINPF1900A2117	弹簧	(1)
18	JINPF1900A2118	螺钉 SM9/64-40 L=3.5	(1)
19	JINPF1900A2119	压料板	(1)
20	JINPF1900A2120	螺钉 SM3/32-56 L=3	(1)
21	JINPF1900A2121	左爪脚组件	(1)
22	JINPF1900A2122	左爪脚臂	(1)
23	JINPF1900A2123	弹簧	(1)
24	JINPF1900A2124	螺钉 SM9/64-40 L=3.5	(1)
25	JINPF1900A2125	压料板	(1)
26	JINPF1900A2126	螺钉 SM3/32-56 L=3	(1)
27	JINPF1900A2127	压脚组件	(1)
28	JINPF1900A2128	右爪脚臂	(1)
29	JINPF1900A2129	弹簧	(1)
30	JINPF1900A2130	螺钉 SM9/64-40 L=3.5	(1)
31	JINPF1900A2131	左爪脚组件	(1)
32	JINPF1900A2132	左爪脚臂	(1)
33	JINPF1900A2133	弹簧	(1)
34	JINPF1900A2134	螺钉 SM9/64-40 L=3.5	(1)
35	JINPF430GE15	护指器	(1)
36	JINPF1900A2136	压脚轴	(1)
37	JINPF1900A2137	调节板手	(1)
38	JINPF1900A2138	螺钉	(1)
39	JINPF1900A2139	螺母	(1)
40	JINPF1900A2140	螺栓	(2)
41	JINPF1900A2141	铰链螺钉 D=6.35 H=3.9	(2)
42	JINPF1900A2142	铰链螺钉 D=5.50 H=1.8	(1)
43	JINPF1900A2143	铰链螺钉 D=5.5 H=3	(1)
44	JINPF19032220	螺钉 SM3/16-32 L=13.5	(2)
45	JINPF1900A2145	螺钉 SM11/64-40 L=4	(2)
46	JINPF1900A2146	螺母 SM15/64-28	(1)
47	JINPF1900A2147	卡簧 7	(2)
48	JINPF19000608	垫片	(2)
49	JINPF1900A2149	卡簧	(1)
50	JINPF19032209	压力盘	1
52	JINPF19032208	螺钉 SM11/64-40 L=5.3	1
53	JINPF19000816	垫圈	1
54	JINPF19032219	压线螺母	2
55	JINPF19032214	套筒	1
56	JINPF19032218	调节杆	1
57	JINPF19032217	压簧	1
58	JINPF19032215	安装板	1
59	JINPF1900A0509	螺钉	2
60	JINPF19032213	压脚提升推板	1
61	JINPF19032212	螺钉 SM3/16-32 L=13.5	2
62	JINPF1900816	垫片	2
63	JINPF430GE16	螺钉	2
64	JINPF430GE17	钮夹组件	1

22. 1903 附件部件



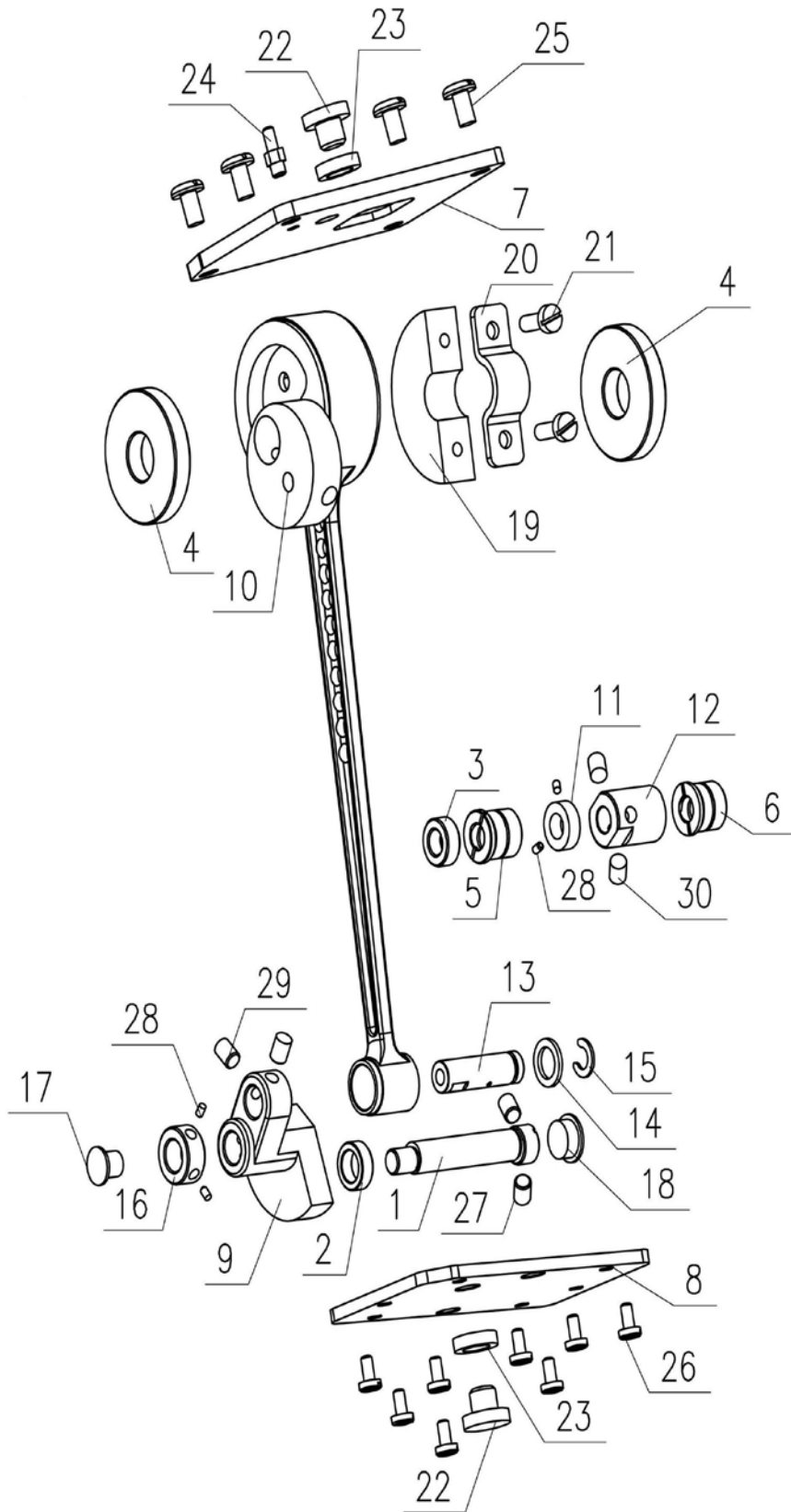
序号	品号	名称	数量
1	JINPFDTDP1714	机针 DPX17 14#	4
11	JINPF19032501	扭扣盘	1
12	JINPF19032503	扭扣盘座	1
13	JINPF1310B24	螺钉 M6 L=12	1
14	JINSCJ2106	木螺钉 D=4.1 L=20	2

23. 选购部件



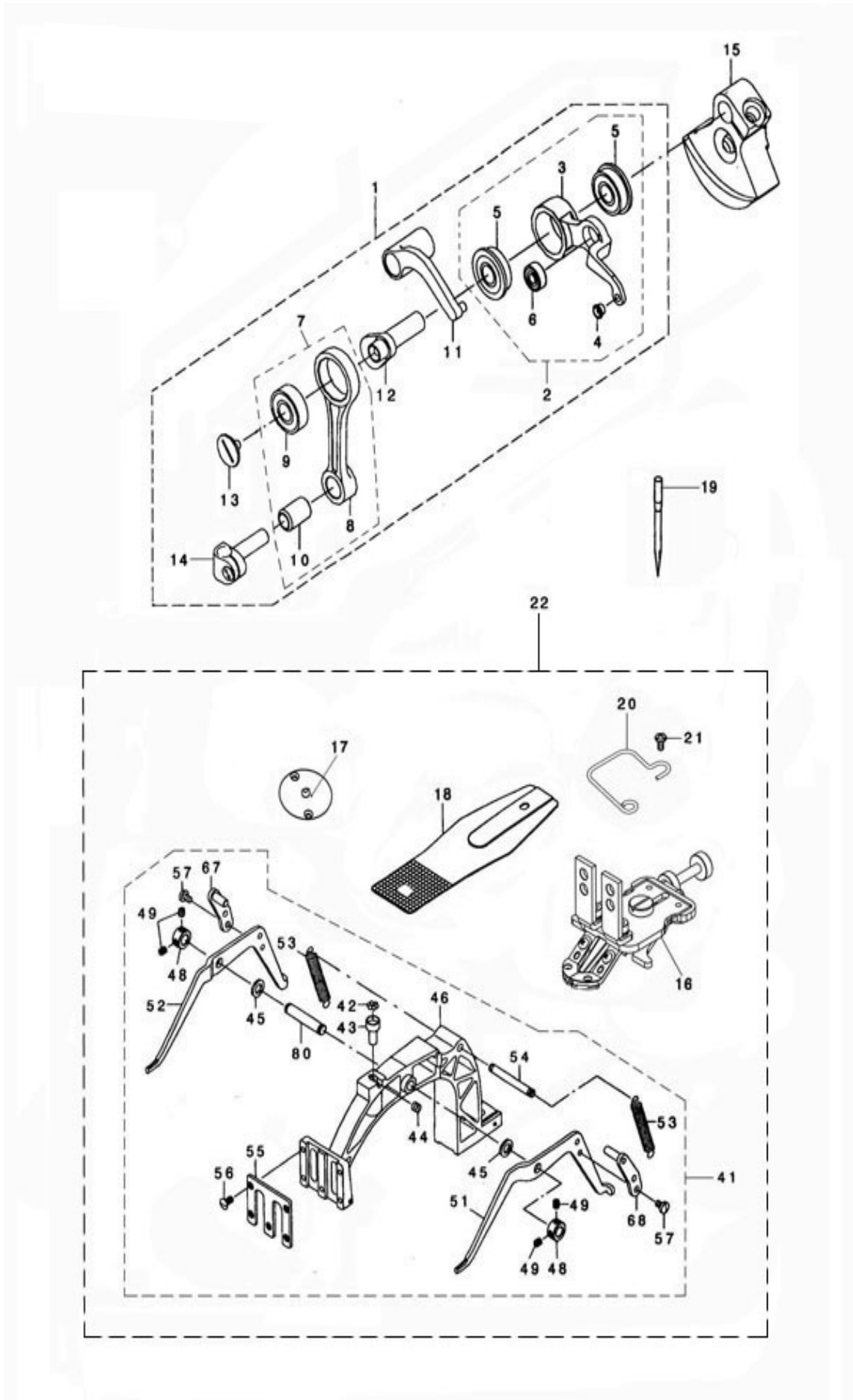
序号	品号	名称	数量
1	JINPF1900H0815	送料板 H	1
2	JINPF1900H0847	左右压脚 H	1
3	JINPF1900Y0814	送料板 Y	1
4	JINPF1900Y0847	左右压脚 Y	1
5	JINPF1900F0414	送料板 F	1
6	JINPF1900F0847	左右压脚 F	1
7	JINPF1900L0814	送料板 L	1
8	JINPF1900L0844	左右压脚 L	1
9	JINPF1900BY0814	送料板 BY	1
10	JINPF1900BY083601	左右压脚 BY	1
11	JINPF1900K081401	送料板 K	1
12	JINPF1900K0844	左右压脚 K	1

29. 全包部件



序号	品号	名称	数量
1	JINPF1900D2901	偏心轴	1
2	JINPF1900A2902	垫圈	1
3	JINPF1900A2903	下轴油封	1
4	JINPF1900A2904	上轴油封	2
5	JINPF1900D041010	下轴前套	1
6	JINPF1900D041011	下轴后套	1
7	JINPF1900A2907	上盖板	1
8	JINPF1900A2908	下盖板	1
9	JINPF1900A0216	摆齿	1
10	JINPF1900A2910	连杆组件	1
11	JINPF19000425	下轴挡圈	1
12	JINPF1900A041003	摆动齿轮	1
13	JINPF1900A0286	曲柄连杆销	1
14	JINPF1900A0217	垫片	1
15	JINPF1900A0219	卡簧	1
16	JINPF19000426	挡圈	1
17	JINPF1900A0149	孔塞	1
18	JINPF1900A0151	孔塞	1
19	JINPF1900A2909	平衡块	1
20	JINPF1900A0253	偏心盖板	1
21	JINPF1900A0254	螺钉	2
22	JINBF15000119	油盘螺钉	2
23	JINBF800202287A	油封	2
24	JINPF2284020204	油嘴	1
25	JINPF1900A0104	螺钉 M6	4
26	JINPF1900A0102	螺钉 M4	8
27	JINPF1900A0204	螺钉 M6	2
28	JINPF19000428	螺钉	4
29	JINPF1900A0218	螺钉 M6X0.75	2
30	JINPF1900A0704	螺钉	2

30. 转换部件



序号	品号	名称	数量
1	JINPF1903A2001	挑线组件	1
2	JINPF1900A2002	挑线杆组件	(1)
3	JINPF1900A2003	挑线杆	(1)
4	JINPF1900A2004	过线衬套	(1)
5	JINPF1900A2005	轴承	(2)
6	JINPF1900A2006	轴承	(1)
7	JINPF1900A2007	针杆连杆组件	(1)
8	JINPF1900A2008	针杆连杆	(1)
9	JINPF1900A2009	轴承	(1)
10	JINPF1900A2010	针杆连杆衬套	(1)
11	JINPF1900A2011	挑线连杆	(1)
12	JINPF1900A2012	针杆曲柄B	(1)
13	JINPF1900A2013	螺钉	(1)
14	JINPF1900A0270	针杆接头	1
15	JINPF1903A2054	针杆曲柄 B	1
16	JINPF1900A3016	新款转换扣夹	1
17	JINPF1903A202801	导向板(2.0)	1
18	JINPF19000814X	送料板	1
19	JINPFDTDP1714	机针 DOX17 #14	1
20	JINPF1900A075801	护指器	1
21	JINPF8420M-D3010112	螺钉	1
22	JINPF1900A3022	钉扣套件	1
41	JINPF1900A074101	压脚架组件	1
42	JINSCJ6070	滚珠	7
43	JINPF1900A0743	滚珠座	1
44	JINPF7811004	螺钉 SM15/64-28 L=4.7	1
45	JINPF1900A0745	驱动臂垫圈	2
46	JINPF1900A0746	送布架	1
48	JINPF1900A0748	挡圈	2
49	JINPF1900A0749	螺钉 M5 L=5	4
51	JINPF1900A0751	抬压脚右臂	1
52	JINPF1900A0752	抬压脚左臂	1
53	JINPF1900A0753	弹簧	2
54	JINPF1900A0754	拉簧销	1
55	JINPF1900A0755	压脚盖板	1
56	JINPF1900A0756	螺钉 SM11/64-40 L=8.7	5
57	JINPF1900A0757	螺钉 SM11/64-40 L=7	4
67	JINPF1900A0767	驱动板组件 L	1
68	JINPF1900A0768	驱动板组件 R	1