

# ***PARTS LIST***

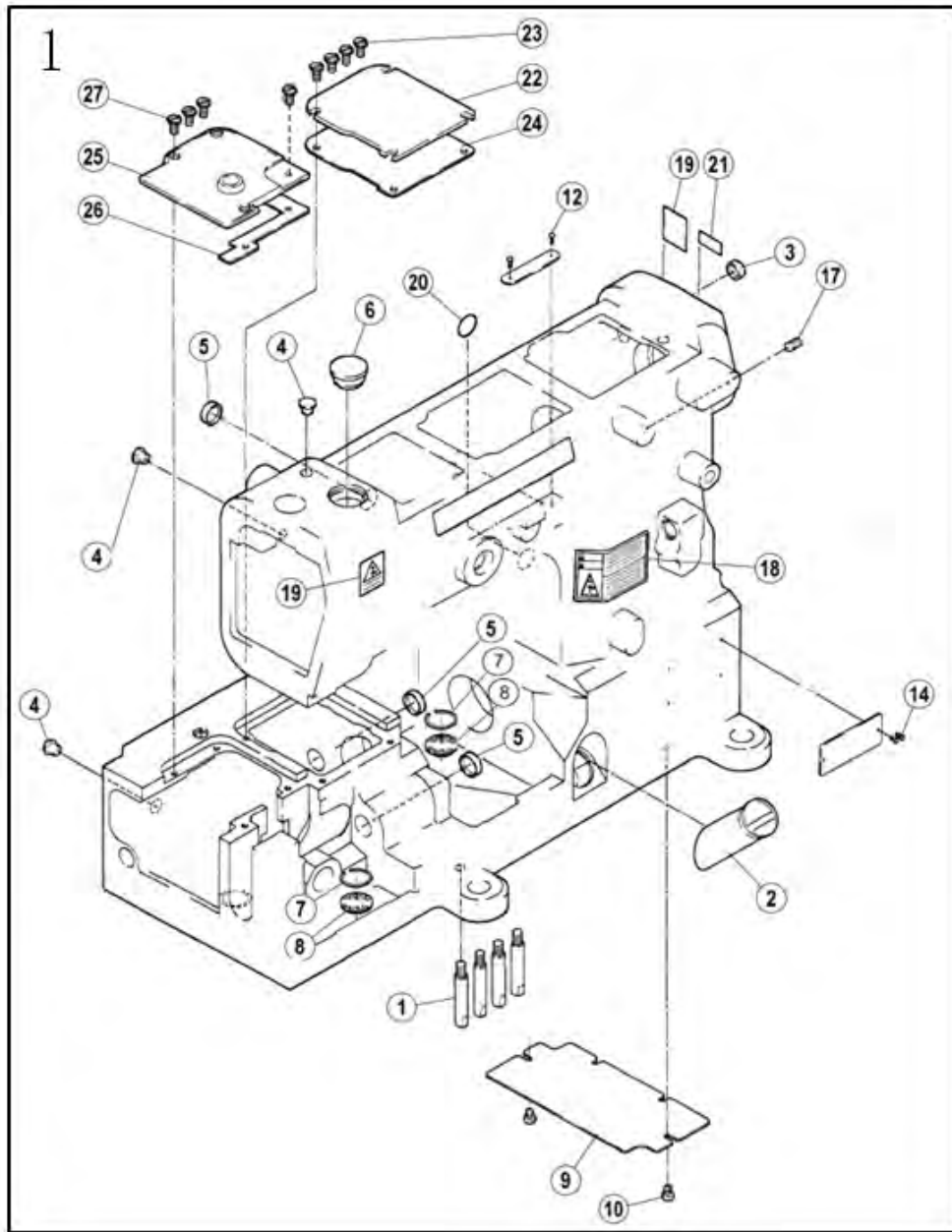
## **F-1F** **零件表**

# 目 录

|                         |    |
|-------------------------|----|
| 1. 机壳部件 .....           | 1  |
| 2. 罩壳部件 .....           | 3  |
| 3. 缝台部件 .....           | 5  |
| 4. 下轴部件 .....           | 7  |
| 5. 上轴部件 .....           | 9  |
| 6. 针杆部件 .....           | 11 |
| 7. 护针部件 .....           | 13 |
| 8. 弯针部件 .....           | 15 |
| 9. 牙架部件 .....           | 17 |
| 10. 差动部件 .....          | 19 |
| 11. 压脚部件 .....          | 21 |
| 12. 绷针部件 .....          | 23 |
| 13. 松线部件 .....          | 25 |
| 14. 过线部件 .....          | 27 |
| 15. 打线凸轮部件 .....        | 29 |
| 16. 供油部件 (1) .....      | 31 |
| 17. 供油部件 (2) .....      | 33 |
| 18. 硅油盒装置部件 .....       | 35 |
| 19. 线架部件 .....          | 37 |
| 20. 油盘托板部件 .....        | 39 |
| 21. 缝台部件 .....          | 41 |
| 22. 02BB 专用件部件 .....    | 43 |
| 23. 05 型专用件部件 (1) ..... | 45 |
| 24. 05 型专用件部件 (2) ..... | 47 |
| 25. 05 型专用件部件 (3) ..... | 49 |
| 26. 05 型专用件部件 (4) ..... | 51 |
| 27. 05 型专用件部件 (5) ..... | 53 |
| 28. 05 型专用件部件 (6) ..... | 55 |
| 29. 21BB 专用件部件 .....    | 57 |

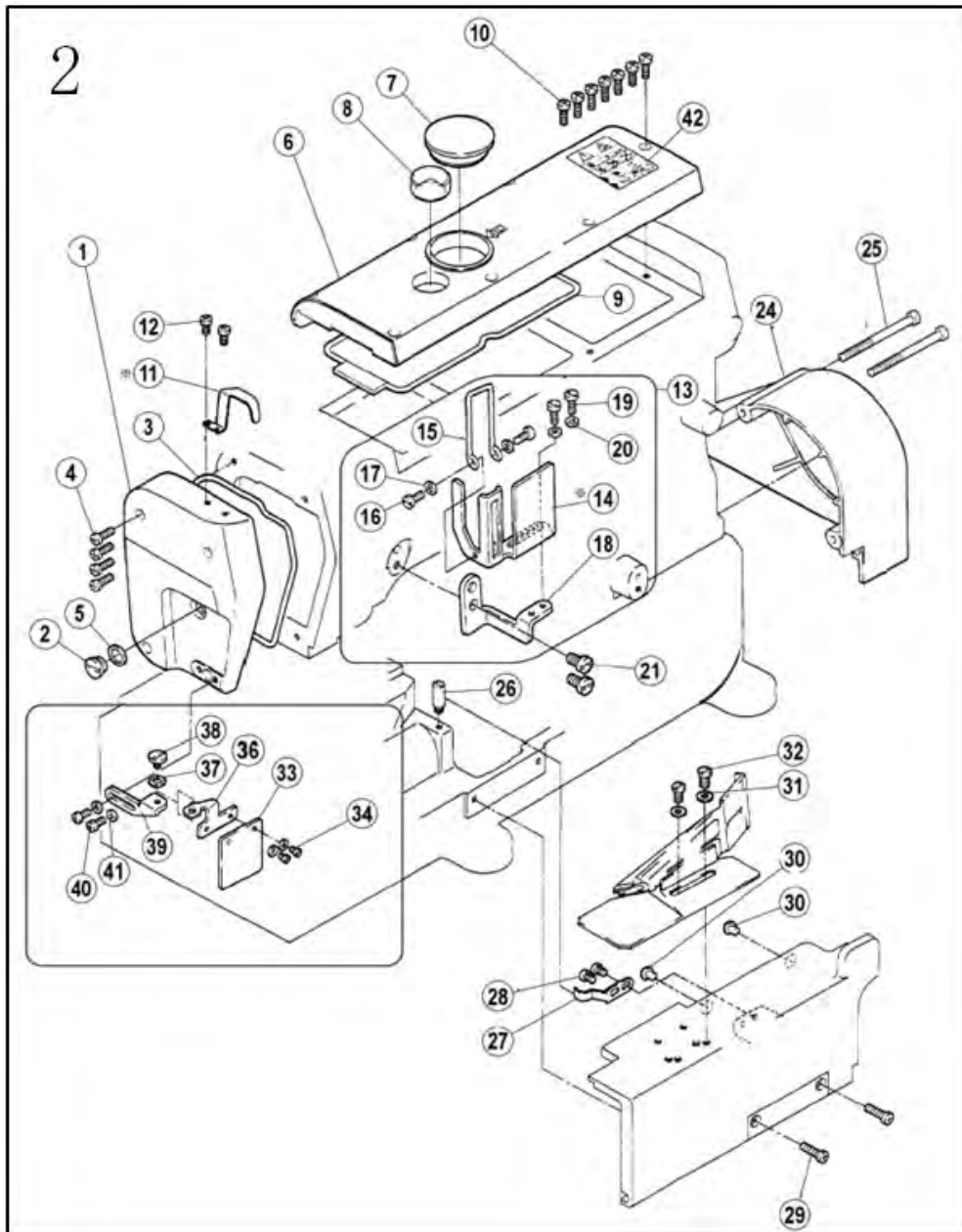
|   |    |
|---|----|
| 30. FQ 专用件部件 .....                        | 59 |
| 31. 附件部件 .....                            | 61 |
| 32. 一体电机部件 .....                          | 63 |
| 33. 分体电机部件 .....                          | 65 |
| 34. LFE .....                             | 67 |
| 35. UT .....                              | 69 |
| 36. ST .....                              | 71 |
| 37. WP .....                              | 73 |
| 38. TT .....                              | 75 |
| 39. F1 用电动吸风装置 (JINBF3202635ABXFZZ) ..... | 77 |

# 1. 机壳部件



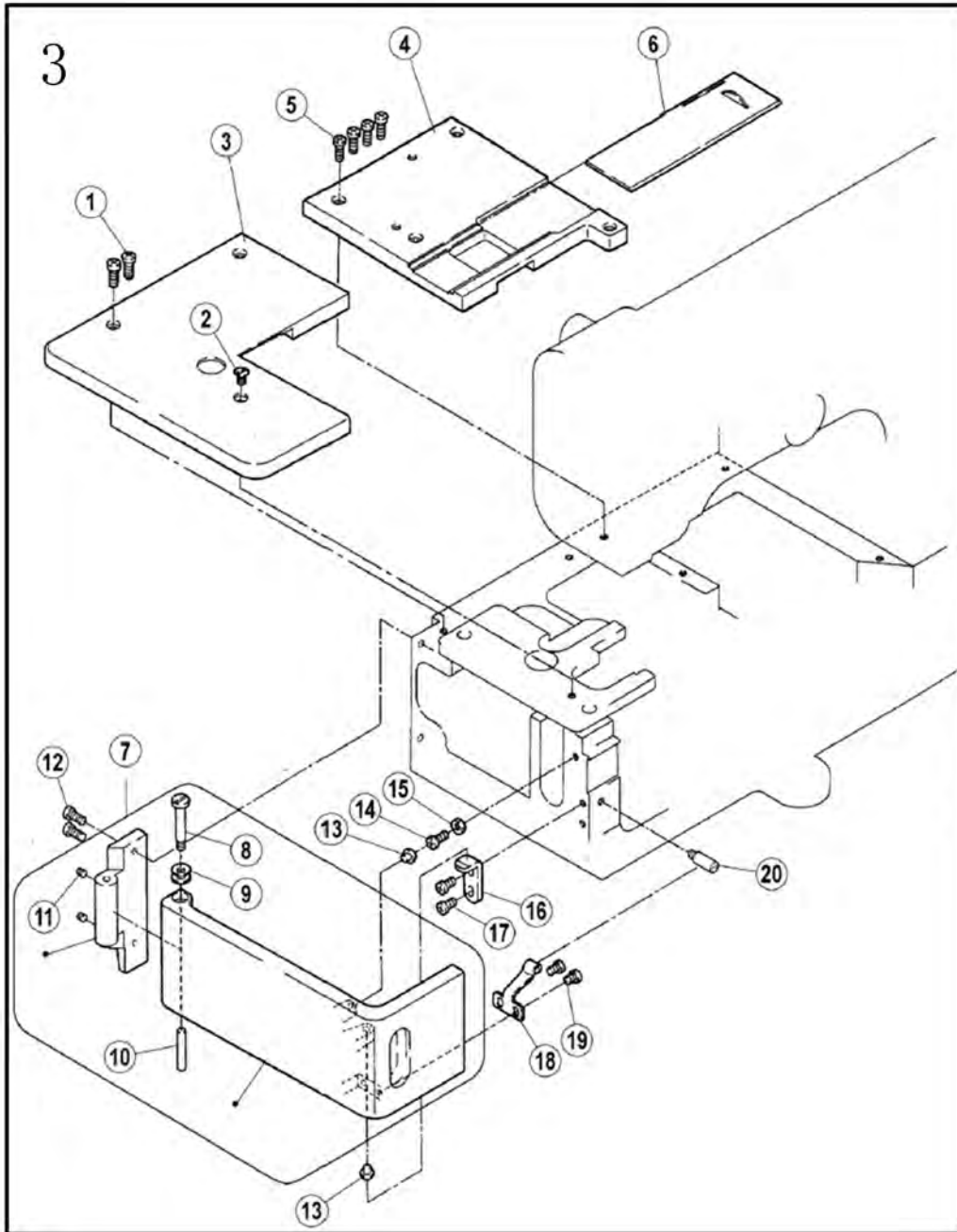
| 序号 | 品号               | 零件名称   | 数量 |
|----|------------------|--------|----|
| 1  | JINBF31016250117 | 支柱螺钉   | 4  |
| 2  | JINBF31016206590 | 油标     | 1  |
| 3  | JINBF31016240228 | 油封     | 1  |
| 4  | JINBF31016240052 | 油封     | 4  |
| 5  | JINBF800208173   | 油封     | 3  |
| 6  | JINBF31016240110 | 油封     | 1  |
| 7  | JINSCJ1031       | 滤油网卡簧  | 2  |
| 8  | JINBF31016124    | 滤油网    | 2  |
| 9  | JINBF31016250020 | 盖板     | 1  |
| 10 | JINBF310167018   | 螺钉     | 2  |
| 12 | JINSCJ6071       | 铆钉     | 2  |
| 13 | JINSCJ6071       | 铆钉     | 2  |
| 14 | JINSCJ6071       | 铆钉     | 2  |
| 17 | JINPF1900A0204   | 螺钉     | 1  |
| 18 | JINBZ3141        | 黄底警示标贴 | 1  |
| 19 | JINBZ3126        | 小心伤手   | 2  |
| 20 | JINBZ3147        | 接地标贴   | 1  |
| 21 | JINBZ3148        | 箭头标贴   | 1  |
| 22 | JINBF31016250003 | 右盖     | 1  |
| 23 | JINBF310167084   | 螺钉     | 5  |
| 24 | JINBF31016250004 | 右盖垫    | 1  |
| 25 | JINBF31016250069 | 左盖     | 1  |
| 26 | JINBF31016250049 | 左盖垫    | 1  |
| 27 | JINBF310167082   | 螺钉     | 3  |

## 2. 罩壳部件



| 序号 | 品号                  | 零件名称    | 数量 |
|----|---------------------|---------|----|
| 1  | JINBF31016250016    | 机头左盖    | 1  |
| 2  | JINBF310165242      | 螺钉      | 1  |
| 3  | JINBF31016250017    | 机头左盖密封圈 | 1  |
| 4  | JINBF310167021      | 螺钉      | 4  |
| 5  | JINBF31016240263    | 垫圈      | 1  |
| 6  | JINBF31016250149    | 上盖      | 1  |
| 7  | JINBF31016240226    | 密封盖     | 1  |
| 8  | JINBF31016179107    | 油标盖     | 1  |
| 9  | JINBF31016250019    | 上盖密封圈   | 1  |
| 10 | JINBF310167021      | 螺钉      | 7  |
| 11 | JINBF31016250021    | 针杆护罩    | 1  |
| 12 | JINBF310167019      | 螺钉      | 2  |
| 13 | JINBF31016250231-91 | 过线护罩组件  | 1  |
| 14 | JINBF31016250225    | 过线护罩    | 1  |
| 15 | JINBF31016250226    | 过线护罩环   | 1  |
| 16 | JINBF310167018      | 螺钉      | 2  |
| 17 | JINBF31016303448    | 垫圈      | 2  |
| 18 | JINBF31016250227    | 过线护罩座   | 1  |
| 19 | JINBF310167018      | 螺钉      | 2  |
| 20 | JINBF31016303448    | 垫片      | 2  |
| 21 | JINBF310167052      | 螺钉      | 2  |
| 24 | JINBF31016250022    | 皮带轮护罩   | 1  |
| 25 | JINBF310167075      | 螺钉      | 2  |
| 26 | JINBF310167089      | 螺钉      | 1  |
| 27 | JINBF31016250051    | 前缝台卡簧   | 1  |
| 28 | JINBF310167018      | 螺钉      | 2  |
| 29 | JINBF310167023      | 螺钉      | 2  |
| 30 | JINBF310162100251   | 橡皮塞     | 2  |
| 31 | JINBF31016204585    | 垫圈      | 2  |
| 32 | JINBF310167028      | 螺钉      | 2  |
| 33 | JINBF31016250257    | 有机玻璃罩   | 1  |
| 34 | JINBF8007008        | 螺钉      | 2  |
| 36 | JINBF31016250256    | 护罩架     | 1  |
| 37 | JINSCJ3016          | 波形垫圈    | 1  |
| 38 | JINBF310167066      | 螺钉      | 1  |
| 39 | JINBF31016250255    | 护罩座     | 1  |
| 40 | JINBF310167020      | 螺钉      | 2  |
| 41 | JINBF31016303448    | 垫片      | 2  |
| 42 | JINBZ3123           | 警标标贴    | 1  |

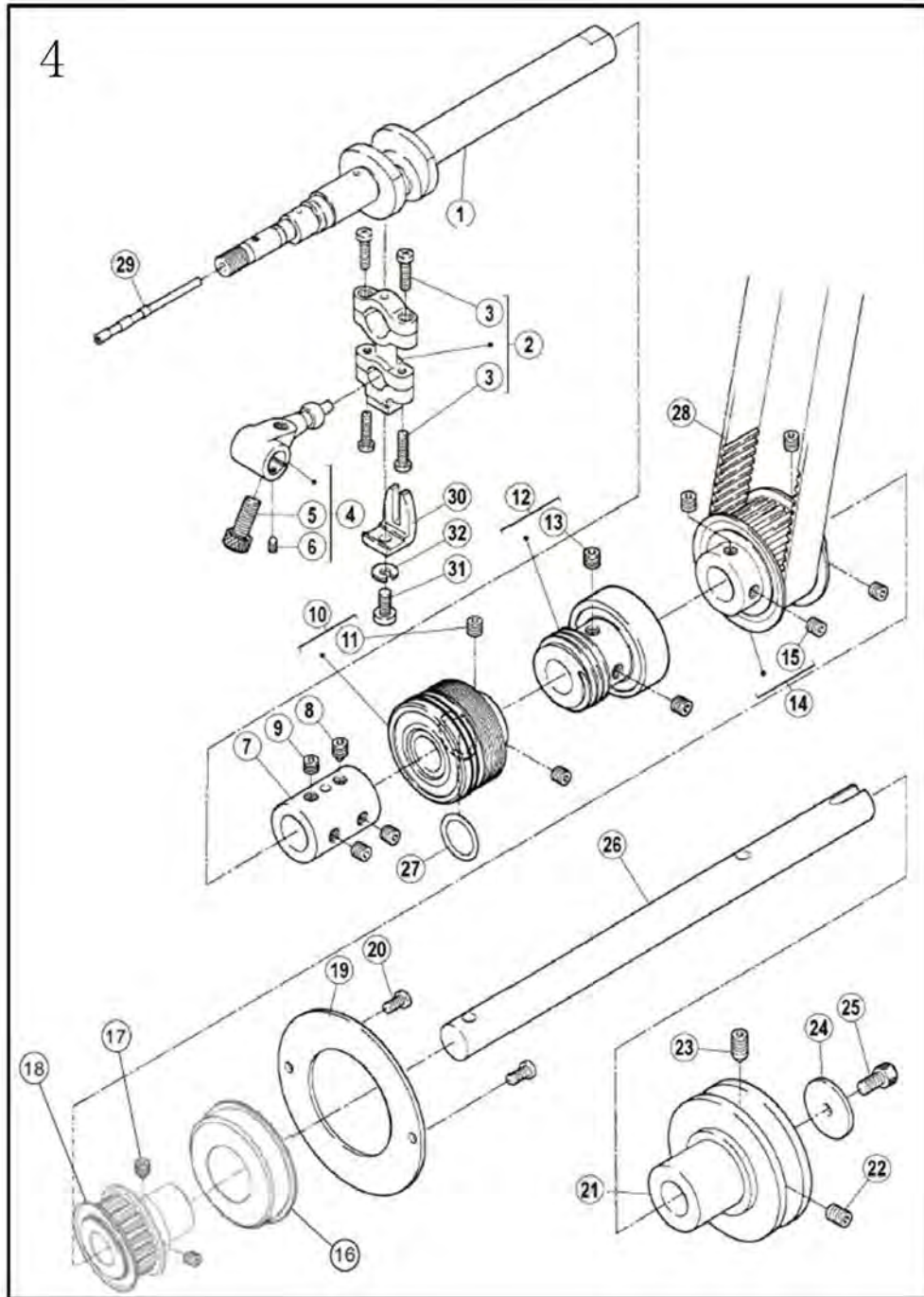
### 3. 缝台部件





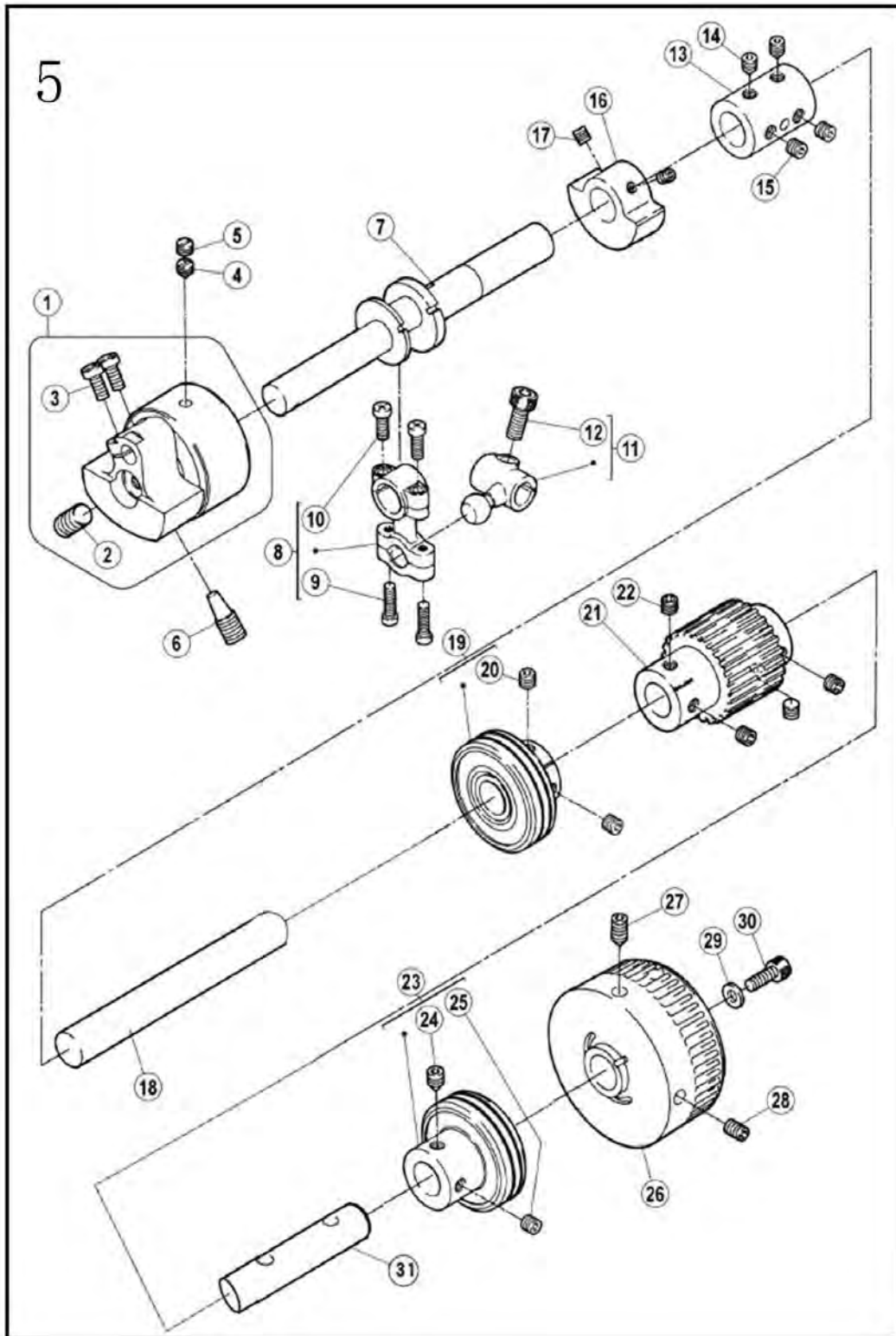
| 序号 | 品号                | 零件名称 | 数量 |
|----|-------------------|------|----|
| 1  | JINBF310167021    | 螺钉   | 2  |
| 2  | JINBF310167043    | 螺钉   | 1  |
| 3  | JINBF31016250052  | 左缝台盖 | 1  |
| 4  | JINBF31016250074  | 右缝台盖 | 1  |
| 5  | JINBF310167021    | 螺钉   | 4  |
| 6  | JINBF31016250071  | 推板   | 1  |
| 7  | JINBF31016250039  | 侧盖组件 | 1  |
| 8  | JINBF31016250037  | 销钉   | 1  |
| 9  | JINBF31016201191  | 垫圈   | 2  |
| 10 | JINBF31016240198  | 销子   | 1  |
| 11 | JINBF310164535    | 螺钉   | 2  |
| 12 | JINBF310167020    | 螺钉   | 2  |
| 13 | JINBF310162100251 | 橡皮塞  | 2  |
| 14 | JINBF310167020    | 螺钉   | 1  |
| 15 | JINBF310164821    | 螺母   | 1  |
| 16 | JINBF31016250047  | 挡板   | 1  |
| 17 | JINBF310167019    | 螺钉   | 2  |
| 18 | JINBF31016206023  | 侧盖卡簧 | 1  |
| 19 | JINBF310167018    | 螺钉   | 2  |
| 20 | JINBF310167089    | 螺钉   | 1  |

#### 4. 下轴部件



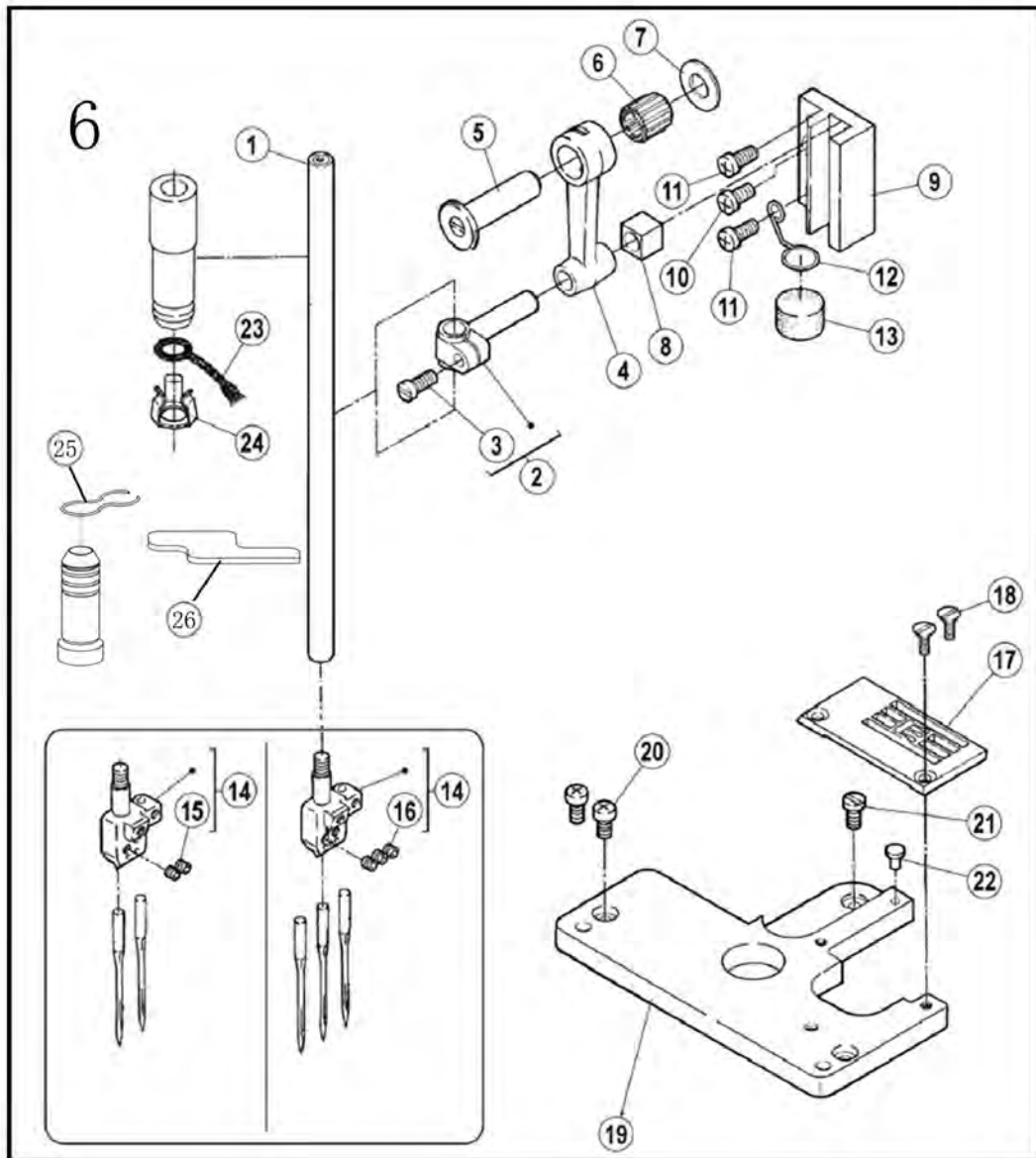
| 序号 | 品号                  | 零件名称    | 数量 |
|----|---------------------|---------|----|
| 1  | JINBF31016250501B91 | 下轴      | 1  |
| 2  | JINBF3101625200992  | 下轴铜连杆组件 | 1  |
| 3  | JINBF7000412        | 螺钉      | 4  |
| 4  | JINBF3101625200892  | 下轴球曲柄   | 1  |
| 5  | JINBF310164534      | 螺钉      | 1  |
| 6  | JINBF310164545      | 螺钉      | 1  |
| 7  | JINBF31016250506    | 接轴套     | 1  |
| 8  | JINBF310164555      | 螺钉      | 1  |
| 9  | JINBF310164547      | 螺钉      | 3  |
| 10 | JINBF31016250508    | 轴承套组件   | 1  |
| 11 | JINBF310164547      | 螺钉      | 2  |
| 12 | JINBF31016250543    | 蜗杆组件    | 1  |
| 13 | JINBF310164547      | 螺钉      | 2  |
| 14 | JINBF31016011       | 下轴同步轮   | 1  |
| 15 | JINBF310164547      | 螺钉      | 4  |
| 16 | JINBF310166304Z     | 6304Z轴承 | 1  |
| 17 | JINBF8004538        | 螺钉      | 1  |
| 18 | JINBF31016009       | 凸轮外挂同步轮 | 1  |
| 19 | JINBF31016250514    | 挡圈      | 1  |
| 20 | JINBF310167082      | 螺钉      | 2  |
| 21 | JINBF31016250515A   | 皮带轮     | 1  |
| 22 | JINBF310164541      | 螺钉      | 1  |
| 23 | JINBF310164556      | 螺钉      | 1  |
| 24 | JINBF31016240126    | 垫圈      | 1  |
| 25 | JINBF310164500      | 螺钉      | 1  |
| 26 | JINBF310162505071   | 下轴后轴    | 1  |
| 27 | JINBF31016206837    | O形圈     | 1  |
| 28 | JINBF31016206050C   | 同步带     | 1  |
| 29 | JINBF31016250525    | 下轴油量调节销 | 1  |
| 30 | JINBF31016201074A   | 止摆轧头    | 1  |
| 31 | JINBF700S032        | 螺钉      | 1  |
| 32 | JINBF31016202286    | 弹簧垫片    | 1  |

5. 上轴部件



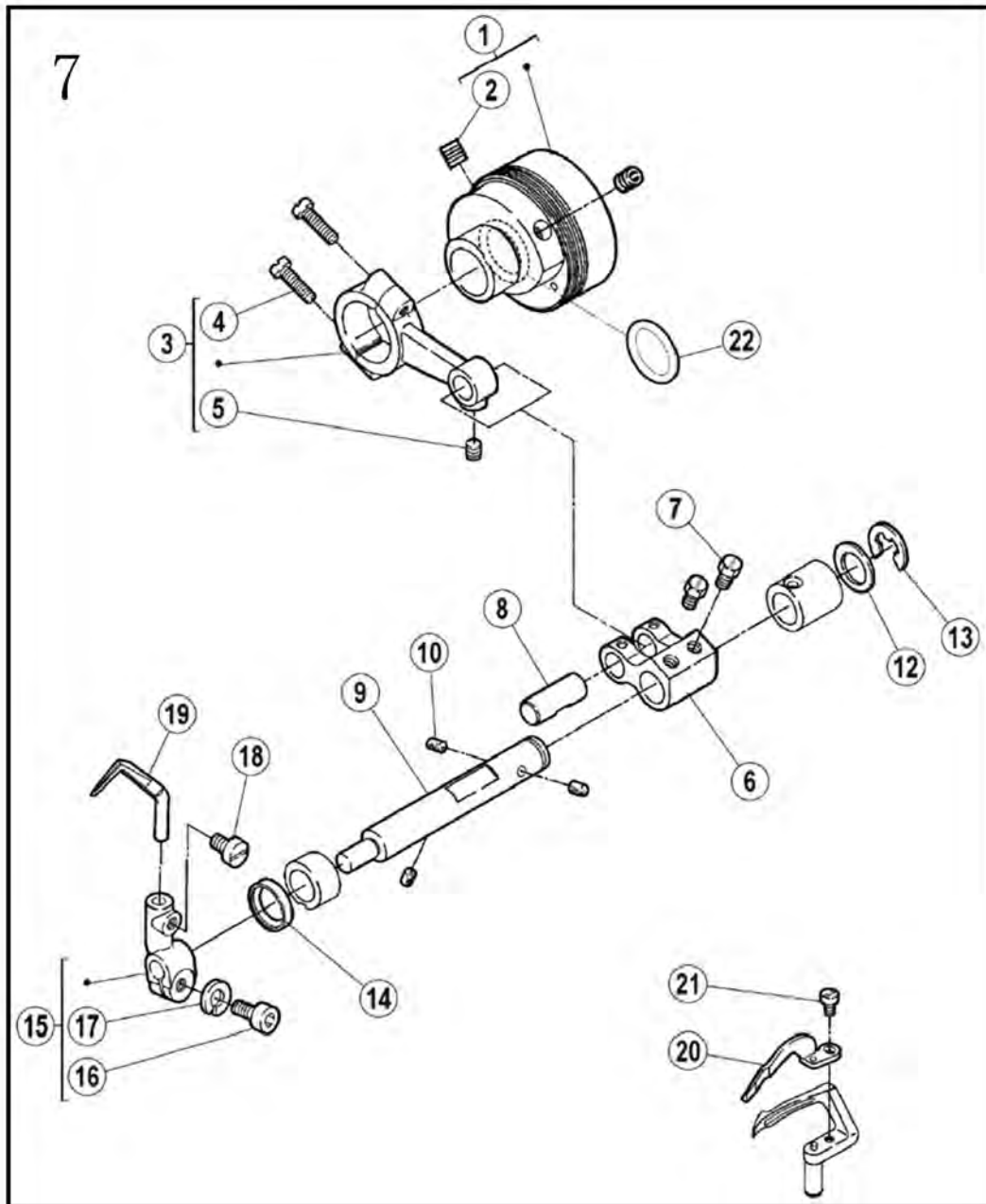
| 序号 | 品号                 | 零件名称    | 数量 |
|----|--------------------|---------|----|
| 4  | JINBF310167153     | 螺钉      | 1  |
| 5  | JINBF310167152     | 螺钉      | 1  |
| 6  | JINBF310167268     | 螺钉      | 1  |
| 7  | JINBF31016250517A  | 上轴      | 1  |
| 8  | JINBF3101625350092 | 上轴铜连杆组件 | 1  |
| 9  | JINBF7000412       | 螺钉      | 2  |
| 10 | JINBF7000412       | 螺钉      | 2  |
| 11 | JINBF31016253501A  | 上轴球曲柄   | 1  |
| 12 | JINBF310164534     | 螺钉      | 1  |
| 13 | JINBF31016250506   | 接轴套     | 1  |
| 14 | JINBF310164555     | 螺钉      | 2  |
| 15 | JINBF310164547     | 螺钉      | 2  |
| 16 | JINBF31016250524   | 上轴平衡块   | 1  |
| 17 | JINBF310164514     | 螺钉      | 2  |
| 18 | JINBF31016250518   | 上轴中轴    | 1  |
| 19 | JINBF31016250529   | 轴承套组件   | 1  |
| 20 | JINBF310164547     | 螺钉      | 2  |
| 21 | JINBF31016250521   | 上轴同步带轮  | 1  |
| 22 | JINBF310164547     | 螺钉      | 4  |
| 23 | JINBF31016250528   | 轴承套组件   | 1  |
| 24 | JINBF310164555     | 螺钉      | 1  |
| 25 | JINBF310164547     | 螺钉      | 1  |
| 26 | JINBF31016250523   | 手轮      | 1  |
| 27 | JINBF310164541     | 螺钉      | 1  |
| 28 | JINBF310164556     | 螺钉      | 1  |
| 29 | JINBF31016204585   | 垫片      | 1  |
| 30 | JINBF310164501     | 螺钉      | 1  |
| 31 | JINBF31016250519   | 上轴后轴    | 1  |

## 6. 针杆部件



| 序号 | 品号                  | 零件名称     | 数量 |
|----|---------------------|----------|----|
| 1  | JINBF31016251000    | 针杆       | 1  |
| 2  | JINBF31016206061    | 针杆连接柱    | 1  |
| 3  | JINBF310167020      | 螺钉       | 1  |
| 4  | JINBF31016206052    | 针杆连杆     | 1  |
| 5  | JINBF31016206053    | 针杆连杆销    | 1  |
| 6  | JINBF31016081212    | 针杆连杆滚针轴承 | 1  |
| 7  | JINBF31016240101    | 垫圈       | 1  |
| 8  | JINBF31016206063    | 针杆滑块     | 1  |
| 9  | JINBF31016206062    | 滑块导座     | 1  |
| 10 | JINBF310167020      | 螺钉       | 1  |
| 11 | JINBF310167021      | 螺钉       | 2  |
| 12 | JINBF31016251009    | 毛毡弹簧     | 1  |
| 13 | JINBF3101617904005  | 毛毡       | 1  |
| 14 | JINBF31016257518    | 针古       | 1  |
| 15 | JINBF310164554      | 螺钉       | 2  |
| 16 | JINBF310164554      | 螺钉       | 3  |
| 17 | JINBF31016257018B56 | 针板       | 1  |
| 18 | JINBF310165373      | 螺钉       | 2  |
| 19 | JINBF31016251007    | 针板座      | 1  |
| 20 | JINBF310167019      | 螺钉       | 2  |
| 21 | JINBF310167082      | 螺钉       | 1  |
| 22 | JINBF31016240123    | 橡皮销      | 1  |
| 23 | JINBF31016212186    | 油线       | 1  |
| 24 | JINBF31016206524    | 油线托      | 1  |
| 25 | JINBW1607           | 压簧       | 1  |
| 26 | JINBW1606           | 油毡       | 1  |

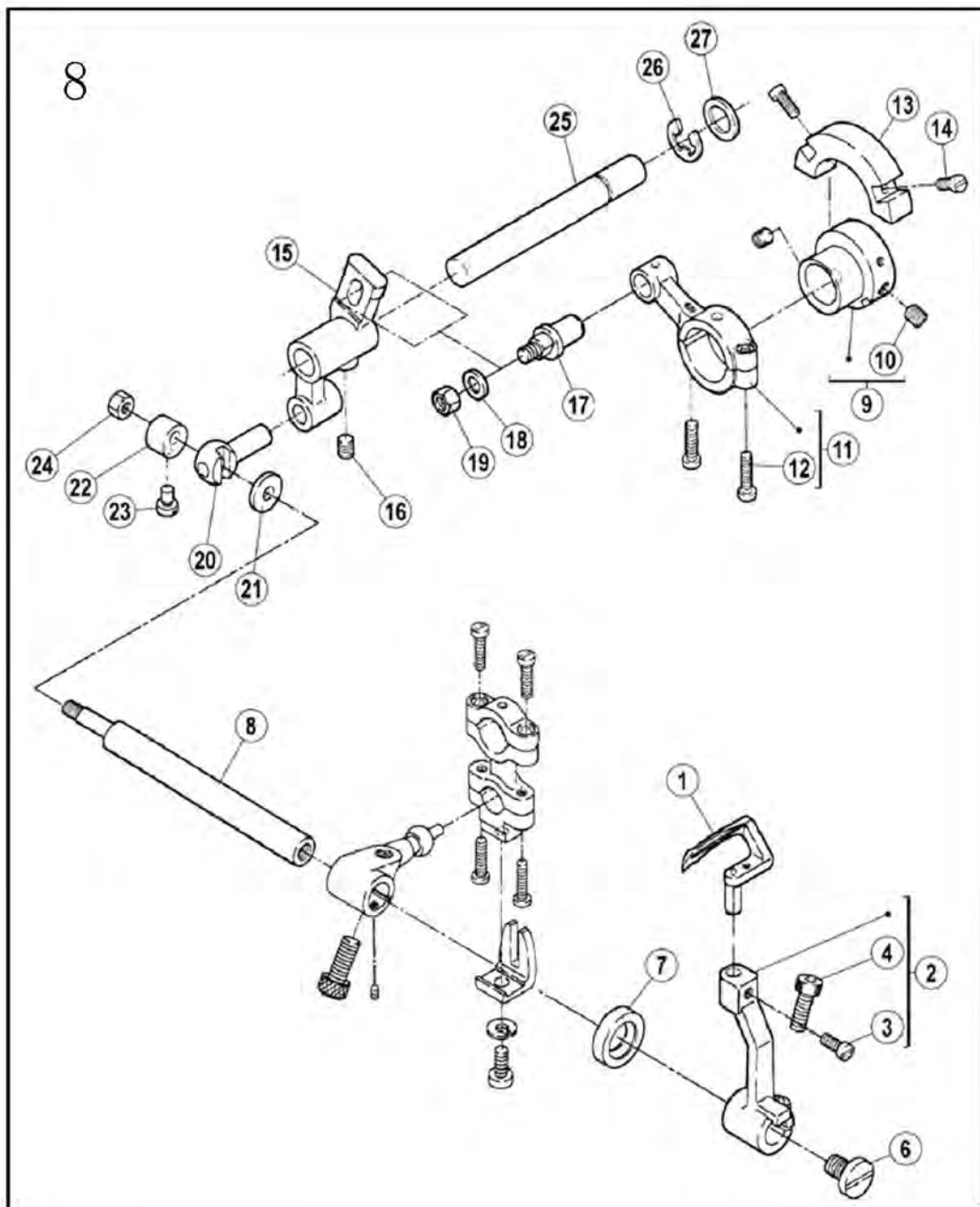
## 7. 护针部件





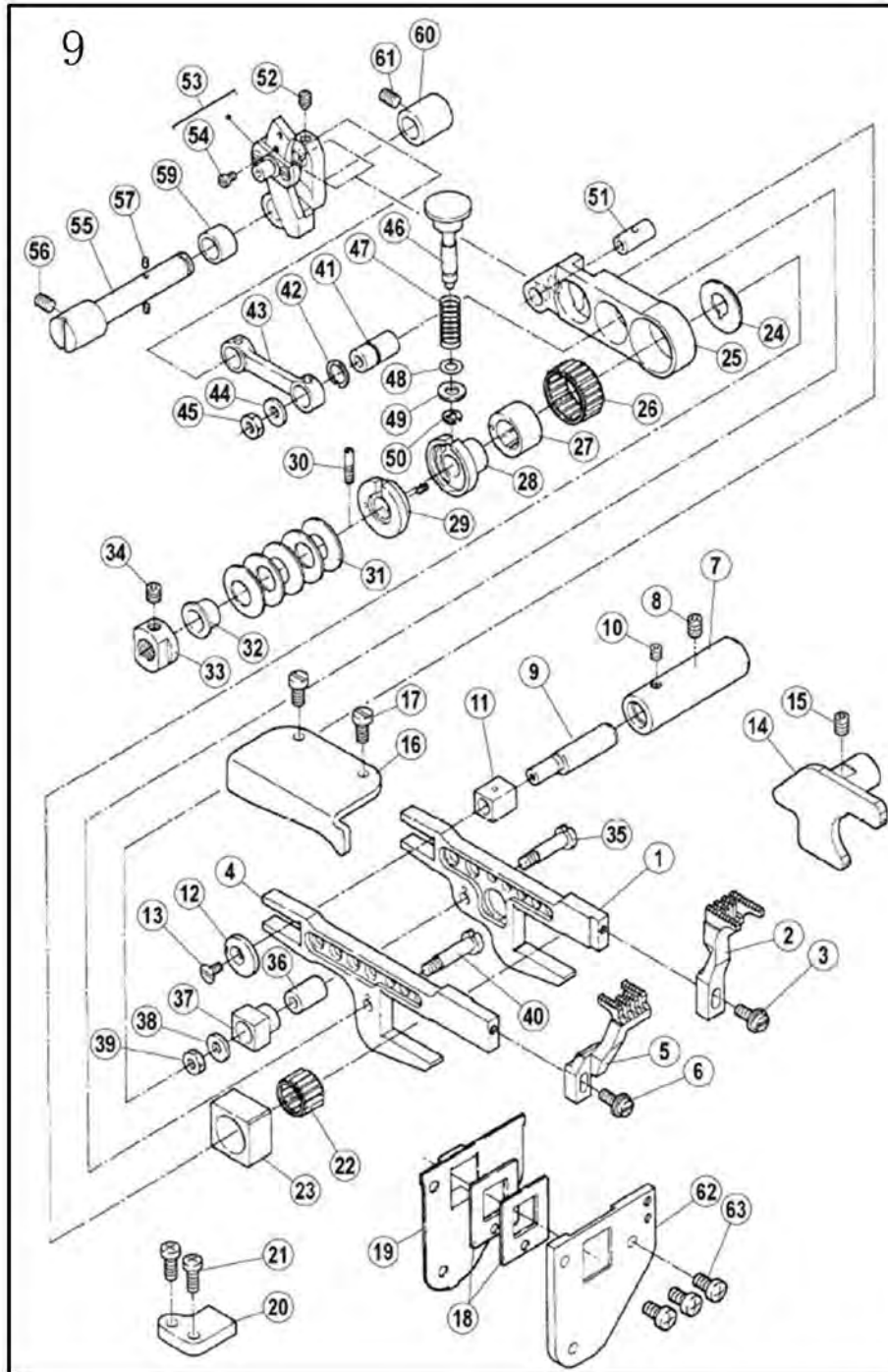
| 序号 | 品号                | 零件名称   | 数量 |
|----|-------------------|--------|----|
| 1  | JINBF31016251517  | 轴承套组件  | 1  |
| 2  | JINBF310164539    | 螺钉     | 2  |
| 3  | JINBF31016255501  | 护针连杆组件 | 1  |
| 4  | JINBF7000412      | 螺钉     | 2  |
| 5  | JINBF310164543    | 螺钉     | 1  |
| 6  | JINBF31016306093  | 护针连杆曲柄 | 1  |
| 7  | JINBF310165084    | 螺钉     | 2  |
| 8  | JINBF31016205495  | 连杆销    | 1  |
| 9  | JINBF31016251518  | 护针轴    | 1  |
| 10 | /                 | /      | /  |
| 12 | JINBF31016240102  | 垫圈     | 1  |
| 13 | JINSCJ1014        | 卡簧     | 1  |
| 14 | JINBF31016204052  | 油封     | 1  |
| 15 | JINBF31016251519  | 护针架    | 1  |
| 16 | JINBF310164500    | 螺钉     | 1  |
| 17 | JINSCJ3003        | 弹簧垫圈   | 1  |
| 18 | JINBF8007130      | 螺钉     | 1  |
| 19 | JINBF31016257551B | 后护针    | 1  |
| 20 | JINBF31016257553  | 前护针    | 1  |
| 21 | JINBF310167031    | 螺钉     | 1  |
| 22 | JINBF31016206837  | O形圈    | 1  |

8. 弯针部件



| 序号 | 品号                | 零件名称     | 数量 |
|----|-------------------|----------|----|
| 1  | JINBF31016257550  | 弯针       | 1  |
| 2  | JINBF310162520071 | 弯针架      | 1  |
| 3  | JINBF310167086    | 螺钉       | 1  |
| 4  | JINBF310164501    | 螺钉       | 1  |
| 5  | /                 |          |    |
| 6  | JINBF310167085    | 螺钉       | 1  |
| 7  | JINBF700M83       | 油封       | 1  |
| 8  | JINBF31016252006  | 弯针轴      | 1  |
| 9  | JINBF31016252000  | 凸轮       | 1  |
| 10 | JINBF310164539    | 螺钉       | 2  |
| 11 | JINBF31016252001  | 弯针摆动连杆组件 | 1  |
| 12 | JINBF7000412      | 螺钉       | 2  |
| 13 | JINBF31016252010  | 下轴平衡块    | 1  |
| 14 | JINBF310167011    | 螺钉       | 2  |
| 15 | JINBF31016252002  | 弯针摆动架    | 1  |
| 16 | JINBF310164539    | 螺钉       | 1  |
| 17 | JINBF31016179399  | 弯针摆动架销   | 1  |
| 18 | JINBF310162400621 | 垫片       | 1  |
| 19 | JINBF310164805    | 螺母       | 1  |
| 20 | JINBF31016252003  | 轧头       | 1  |
| 21 | JINBF31016208028  | 垫片       | 1  |
| 22 | JINBF31016208029  | 挡圈       | 1  |
| 23 | JINBF310167018    | 螺钉       | 1  |
| 24 | JINBF310164802    | 自锁螺母     | 1  |
| 25 | JINBF31016252004  | 摆动架轴     | 1  |
| 26 | JINSCJ1012        | 卡簧       | 1  |
| 27 | JINBF31016240102  | 垫片       | 1  |

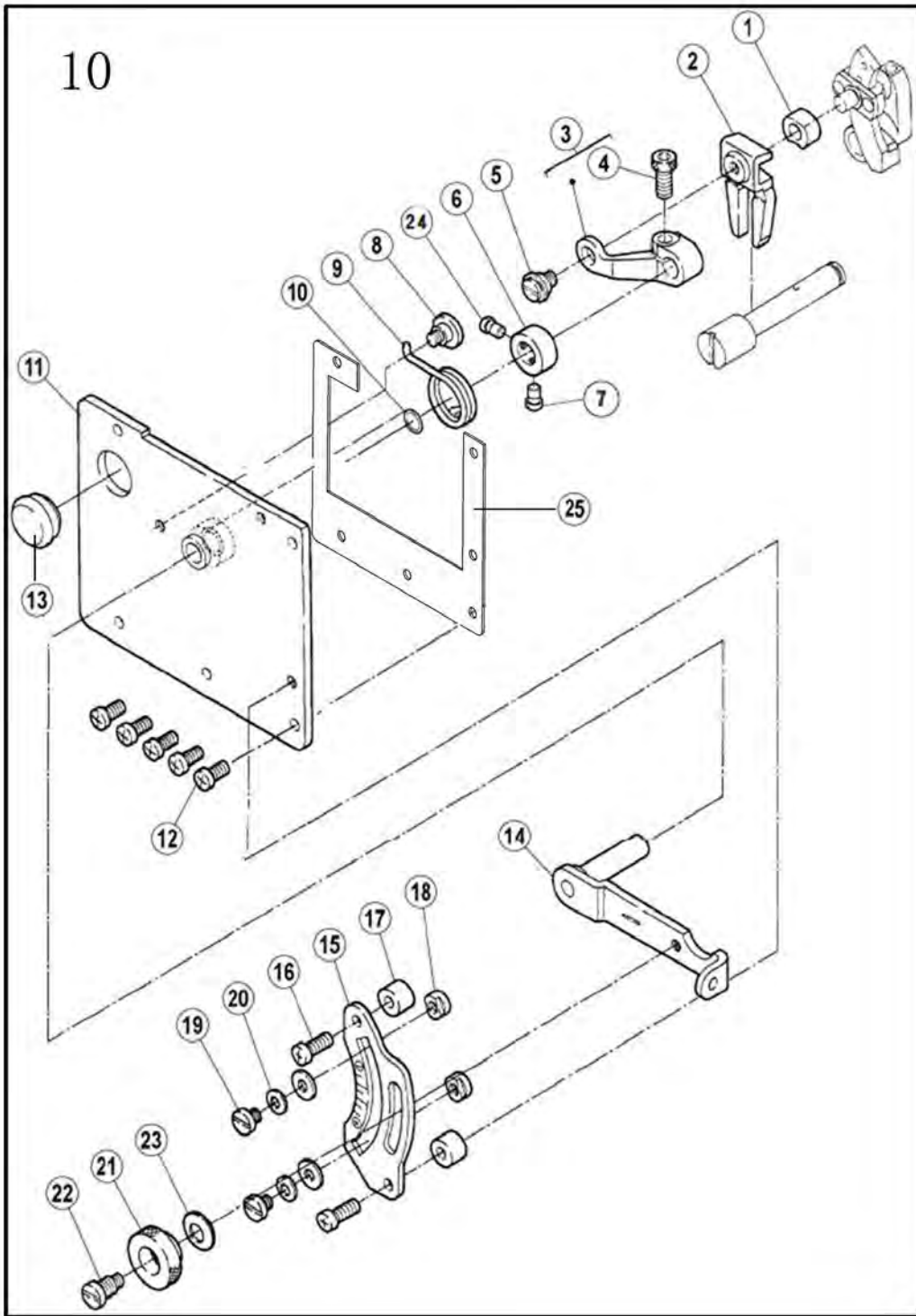
## 9. 牙架部件



| 序号 | 品号               | 零件名称    | 数量 |
|----|------------------|---------|----|
| 1  | JINBF31016252500 | 右牙架     | 1  |
| 2  | JINBF31016257207 | 送布牙     | 1  |
| 3  | JINBF700S100     | 螺钉      | 1  |
| 4  | JINBF31016252500 | 左牙架     | 1  |
| 5  | JINBF31016257259 | 差动牙     | 1  |
| 6  | JINBF700S100     | 螺钉      | 1  |
| 7  | JINBF700M1210    | 滑块偏心轴套筒 | 1  |
| 8  | JINBF310164539   | 螺钉      | 1  |
| 9  | JINBF31016204128 | 调牙偏心轴   | 1  |
| 10 | JINBF310164543   | 螺钉      | 1  |

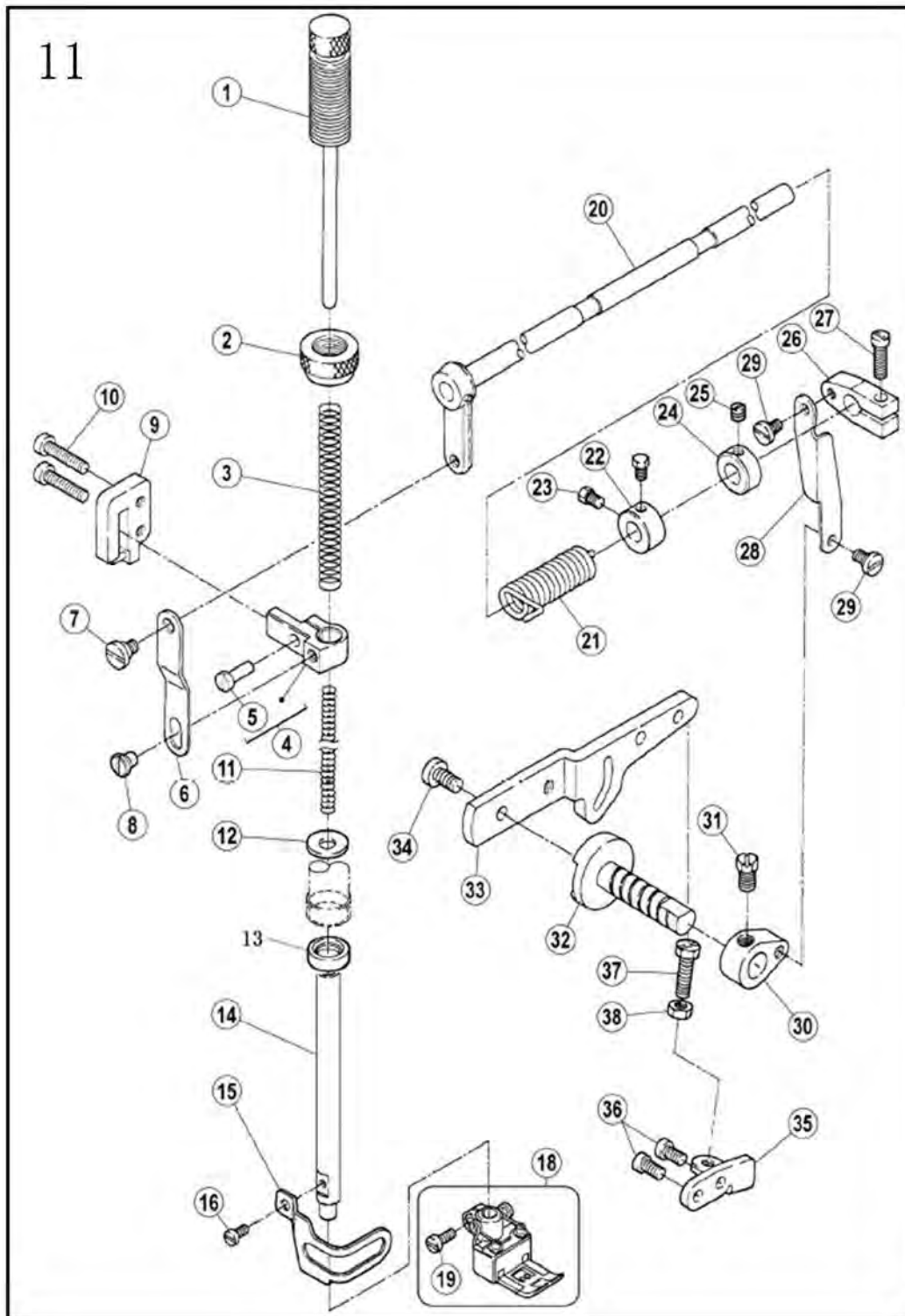
| 序号 | 品号               | 零件名称     | 数量 |
|----|------------------|----------|----|
| 11 | JINBF31016205857 | 调节偏心轴滑块  | 1  |
| 12 | JINBF31016204439 | 调节偏心轴垫片  | 1  |
| 13 | JINBF8007041     | 螺钉       | 1  |
| 14 | JINBF31016252504 | 牙架右挡板    | 1  |
| 15 | JINBF310164539   | 螺钉       | 1  |
| 16 | JINBF31016252507 | 牙架左挡板    | 1  |
| 17 | JINBF310167019   | 螺钉       | 2  |
| 18 | JINBF31016206133 | 牙架油封     | 2  |
| 19 | JINBF31016252509 | 油封挡板     | 1  |
| 20 | JINBF31016252508 | 牙架挡板     | 1  |
| 21 | JINBF310167020   | 螺钉       | 2  |
| 22 | JINBF31016172110 | 牙架滑块滚针轴承 | 1  |
| 23 | JINBF31016252519 | 牙架滑块     | 1  |
| 24 | JINBF31016252520 | 轴承挡圈     | 1  |
| 25 | JINBF31016206562 | 送布连杆     | 1  |
| 26 | JINBF700K121510  | 送布连杆滚针轴承 | 1  |
| 27 | JINBF31016252521 | 送布凸轮     | 1  |
| 28 | JINBF31016252522 | 送布调节器    | 1  |
| 29 | JINBF31016252523 | 调节器套     | 1  |
| 30 | JINBF31016252516 | 螺钉       | 1  |
| 31 | JINBF31016240125 | 蝶形垫圈     | 5  |
| 32 | JINBF31016252525 | 蝶形垫圈套    | 1  |
| 33 | JINBF31016252543 | 螺母       | 1  |
| 34 | JINBF310164514   | 螺钉       | 1  |
| 35 | JINBF31016206120 | 螺钉       | 1  |
| 36 | JINBF31016206119 | 送布滑块套    | 1  |
| 37 | JINBF31016206563 | 送布滑块     | 1  |
| 38 | JINBF31016200098 | 垫圈       | 1  |
| 39 | JINBF310163044   | 螺母       | 1  |
| 40 | JINBF31016206123 | 螺钉       | 1  |
| 41 | JINBF31016206566 | 差动连杆套    | 1  |
| 42 | JINSCJ1031       | 卡簧       | 1  |
| 43 | JINBF31016206564 | 差动连杆     | 1  |
| 44 | JINBF31016200098 | 垫圈       | 1  |
| 45 | JINBF310163044   | 螺钉       | 1  |
| 46 | JINBF31016252526 | 针距调节按钮   | 1  |
| 47 | JINBF31016240122 | 针距调节按钮弹簧 | 1  |
| 48 | JINBF31016206366 | O形圈      | 1  |
| 49 | JINBF31016204585 | 垫圈       | 1  |
| 50 | JINSCJ1003       | 卡簧       | 1  |
| 51 | JINBF31016206569 | 送布连杆销    | 1  |
| 52 | JINBF310164546   | 螺钉       | 1  |
| 53 | JINBF31016252527 | 差动曲柄组件   | 1  |
| 54 | /                |          |    |
| 55 | JINBF31016252510 | 差动轴      | 1  |
| 56 | JINBF310164539   | 螺钉       | 1  |
| 57 | /                |          |    |
| 59 | JINBF31016240119 | 差动轴隔套    | 1  |
| 60 | JINBF31016958    | 差动轴套     | 1  |
| 61 | JINBF310164539   | 螺钉       | 1  |
| 62 | JINBF31016251520 | 油封挡板     | 1  |
| 63 | JINBF310167019   | 螺钉       | 3  |

10. 差动部件



| 序号 | 品号               | 零件名称   | 数量 |
|----|------------------|--------|----|
| 1  | JINBF31016252531 | 比叉组件   | 1  |
| 2  | JINBF31016252532 | 比叉     | 1  |
| 3  | JINBF31016252533 | 连杆     | 1  |
| 4  | JINBF310164531   | 螺钉     | 1  |
| 5  | JINBF310165316   | 螺钉     | 1  |
| 6  | JINBF31016240271 | 挡圈     | 1  |
| 7  | JINBF3101619982  | 螺钉     | 1  |
| 8  | JINBF310167066   | 螺钉     | 1  |
| 9  | JINBF31016252536 | 弹簧     | 1  |
| 10 | JINBF800240129   | O形圈    | 1  |
| 11 | JINBF31016252539 | 左挡板    | 1  |
| 12 | JINBF310167019   | 螺钉     | 5  |
| 13 | JINBF31016240162 | 油封     | 1  |
| 14 | JINBF31016252664 | 差动调节扳手 | 1  |
| 15 | JINBF31016252538 | 差动刻度板  | 1  |
| 16 | JINBF310167021   | 螺钉     | 2  |
| 17 | JINBF31016240124 | 调节套    | 2  |
| 18 | JINBF700M1123    | 调节螺母   | 2  |
| 19 | JINBF310162905   | 螺钉     | 2  |
| 20 | JINBF31016201185 | 垫圈     | 2  |
| 21 | JINBF31016210167 | 螺母     | 1  |
| 22 | JINBF310165486   | 螺钉     | 1  |
| 23 | JINBF800211301   | 垫圈     | 1  |
| 24 | JINBF31016199821 | 螺钉     | 1  |
| 25 | JINBFBW1001      | 金属发泡垫片 | 1  |

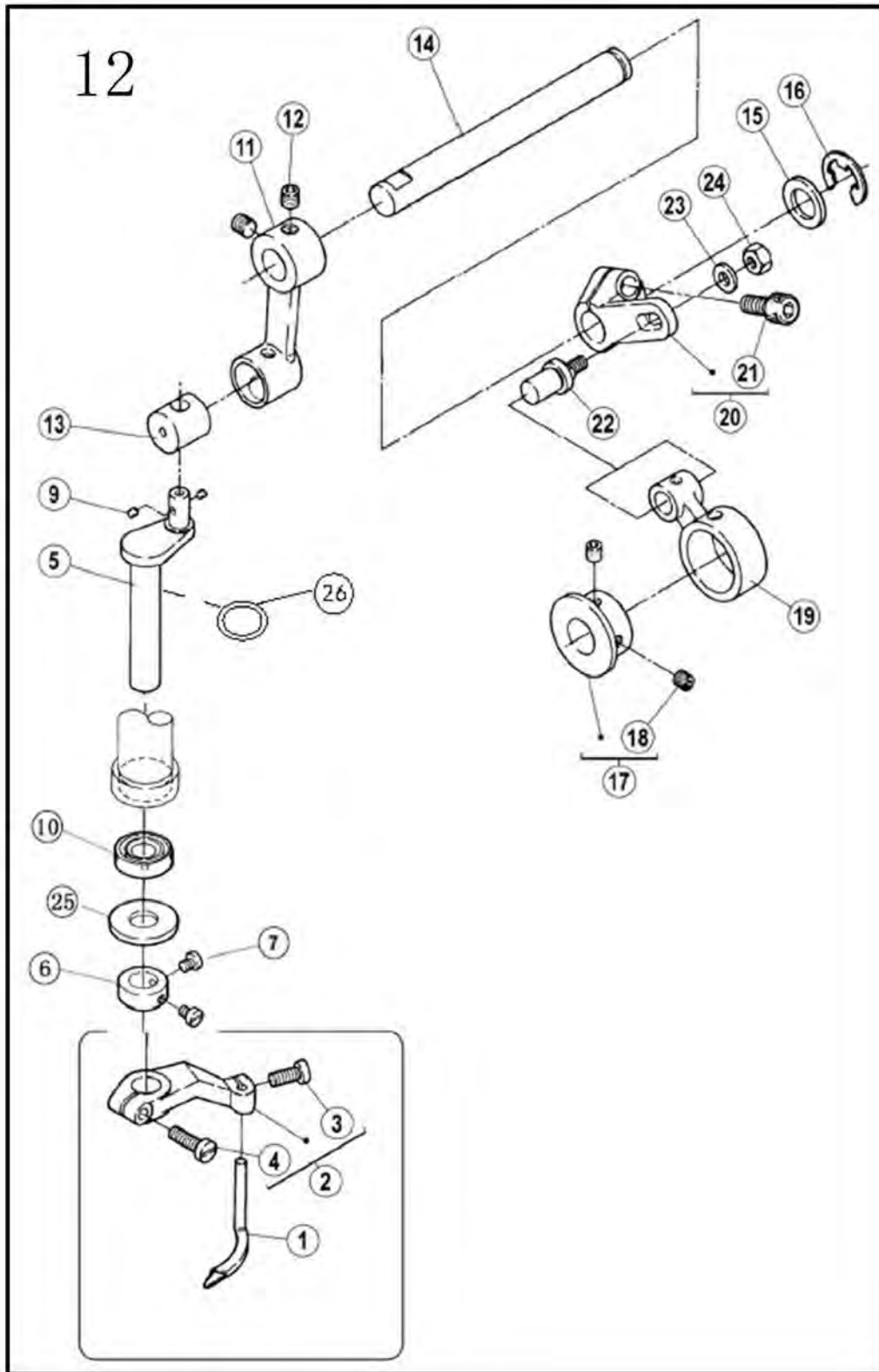
11. 压脚部件





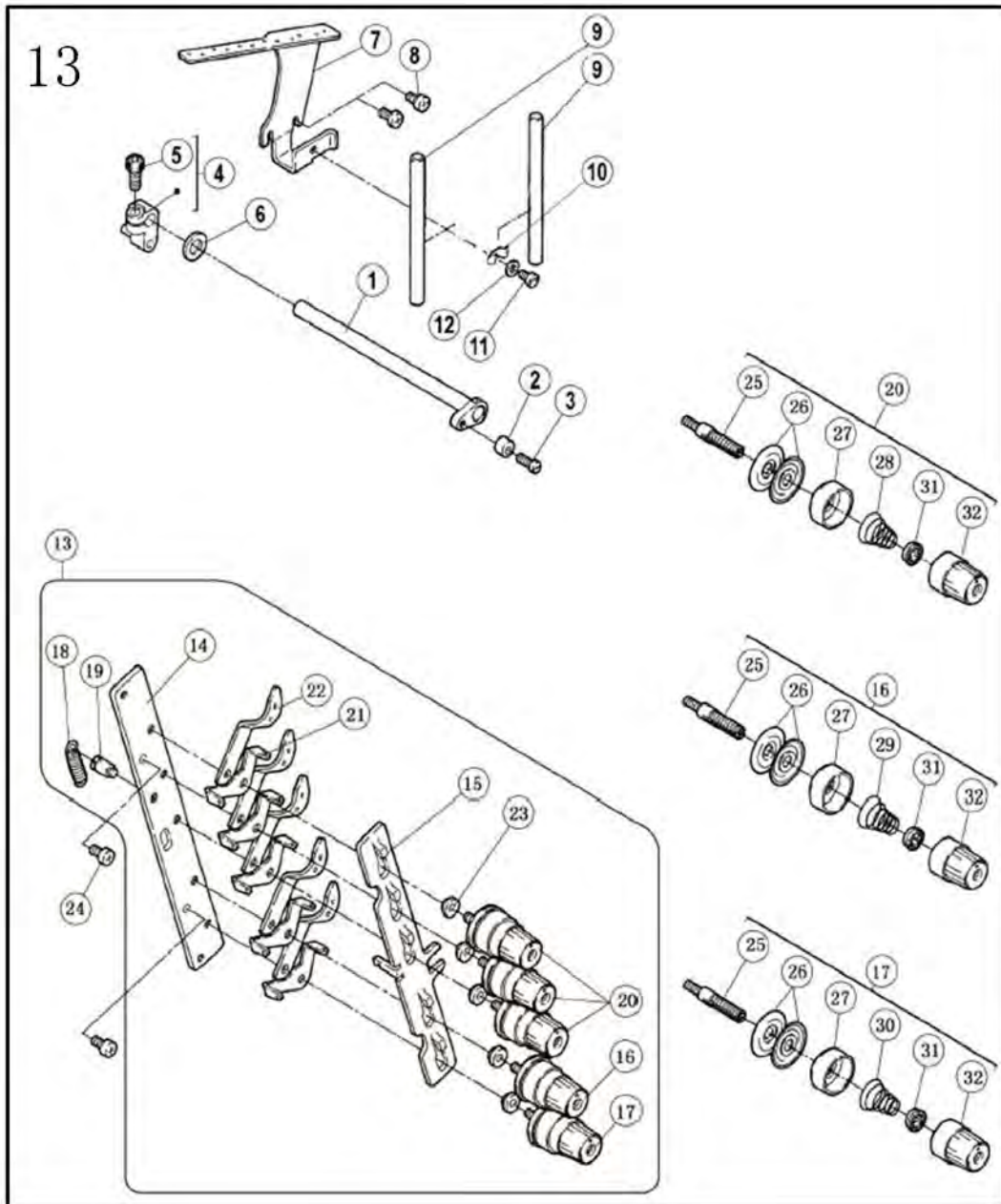
| 序号 | 品号               | 零件名称     | 数量 |
|----|------------------|----------|----|
| 1  | JINBF31016253000 | 调压螺杆组件   | 1  |
| 2  | JINBF31016253003 | 调压螺母     | 1  |
| 3  | JINBF31016240112 | 调压簧      | 1  |
| 4  | JINBF31016206139 | 压脚轧头     | 1  |
| 5  | JINBF310165118   | 螺钉       | 1  |
| 6  | JINBF31016206157 | 压脚轧头连接板  | 1  |
| 7  | JINBF310165386   | 螺钉       | 1  |
| 8  | JINBF310165386   | 螺钉       | 1  |
| 9  | JINBF31016253005 | 导块       | 1  |
| 10 | JINBF310167025   | 螺钉       | 2  |
| 11 | JINBF31016240113 | 压脚轴小弹簧   | 1  |
| 12 | JINBF31016253018 | 压脚轴密封垫   | 1  |
| 13 | JINBF31016240585 | 油封       | 1  |
| 14 | JINBF31016253004 | 压脚轴      | 1  |
| 15 | JINBF31016253028 | 压脚护罩     | 1  |
| 16 | JINBF310167010   | 螺钉       | 1  |
| 18 | JINBF31016257461 | 压脚 (5.6) | 1  |
| 19 | JINBF3101611703  | 螺钉       | 1  |
| 20 | JINBF31016253008 | 抬压轴      | 1  |
| 21 | JINBF31016253010 | 抬压轴簧     | 1  |
| 22 | JINBF31016206156 | 挡圈       | 1  |
| 23 | JINBF310165084   | 螺钉       | 2  |
| 24 | JINBF31016192024 | 挡圈       | 1  |
| 25 | JINBF31016W00301 | 螺钉       | 1  |
| 26 | JINBF31016206149 | 抬压曲柄 I   | 1  |
| 27 | JINBF310165187   | 螺钉       | 1  |
| 28 | JINBF31016253011 | 抬压曲柄连接板  | 1  |
| 29 | JINBF310165184   | 螺钉       | 2  |
| 30 | JINBF31016206148 | 抬压曲柄 II  | 1  |
| 31 | JINBF310162022   | 螺钉       | 1  |
| 32 | JINBF31016253013 | 抬压轴      | 1  |
| 33 | JINBF31016253014 | 抬压轴扳手    | 1  |
| 34 | JINBF310167028   | 螺钉       | 1  |
| 35 | JINBF31016253015 | 抬压曲柄座    | 1  |
| 36 | JINBF310167019   | 螺钉       | 2  |
| 37 | JINBF310164549   | 螺钉       | 1  |
| 38 | JINBF310164805   | 螺母       | 1  |

12. 绷针部件



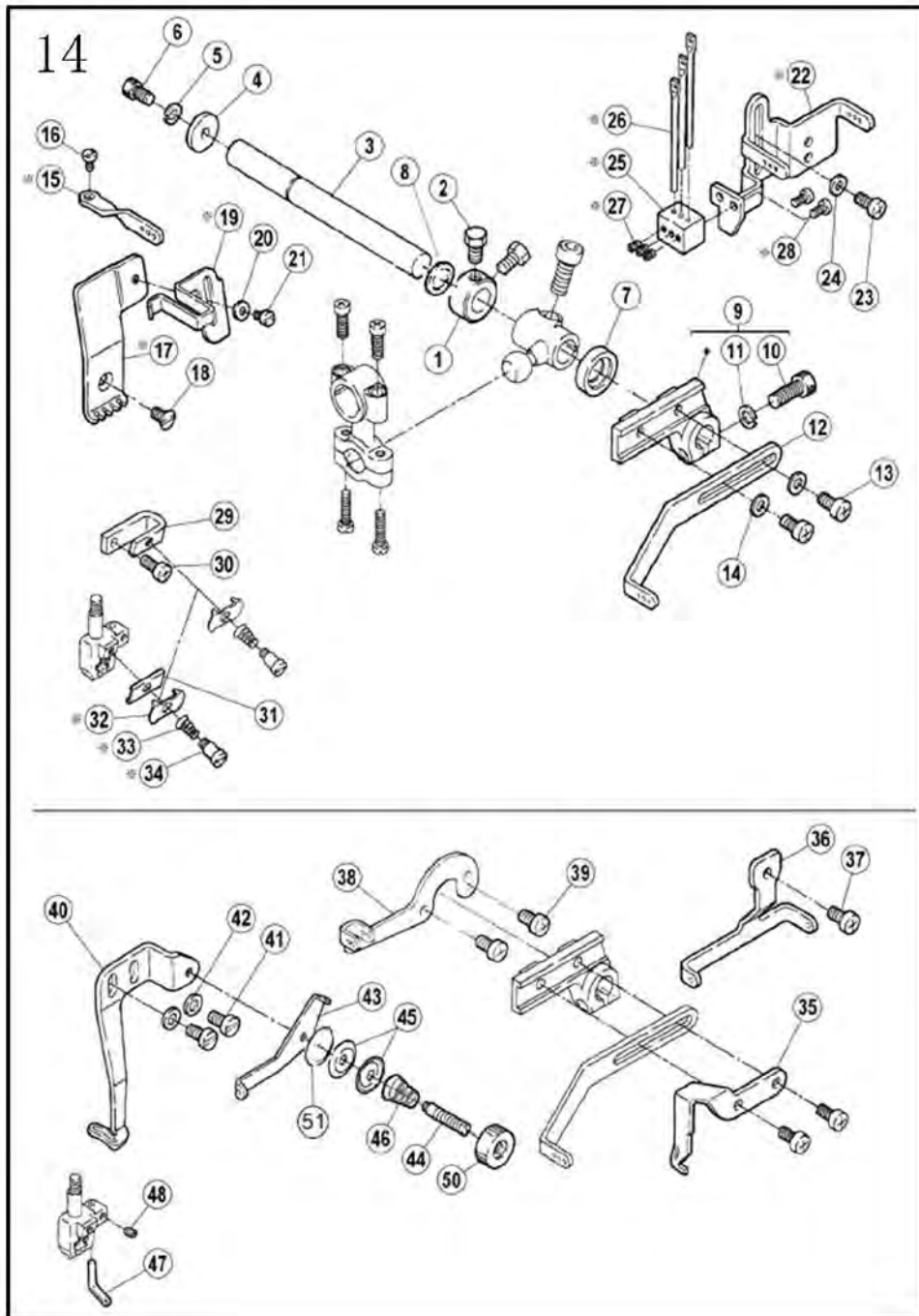
| 序号 | 品号                | 零件名称   | 数量 |
|----|-------------------|--------|----|
| 1  | JINBF31016257565  | 绷针     | 1  |
| 2  | JINBF31016254516  | 绷针架    | 1  |
| 3  | JINBF310167020    | 螺钉     | 1  |
| 4  | JINBF310167022    | 螺钉     | 1  |
| 5  | JINBF31016254508  | 绷针摆动架  | 1  |
| 6  | JINBF31016212039  | 挡圈     | 1  |
| 7  | JINBF310167010    | 螺钉     | 2  |
| 9  | /                 |        |    |
| 10 | JINBF700M83       | 油封     | 1  |
| 11 | JINBF31016254506  | 绷针摆动连杆 | 1  |
| 12 | JINBF310164547    | 螺钉     | 2  |
| 13 | JINBF31016254507  | 绷针摆动销  | 1  |
| 14 | JINBF31016254519  | 摆动连杆轴  | 1  |
| 15 | JINBF31016206180  | 垫圈     | 1  |
| 16 | JINSCJ1014        | 卡簧     | 1  |
| 17 | JINBF31016254501A | 绷针凸轮   | 1  |
| 18 | JINBF310164514    | 螺钉     | 2  |
| 19 | JINBF31016254511  | 绷针连杆   | 1  |
| 20 | JINBF31016254503  | 绷针摆动曲柄 | 1  |
| 21 | JINBF310164534    | 螺钉     | 1  |
| 22 | JINBF31016254504  | 连杆销    | 1  |
| 23 | JINBF310162400621 | 垫片     | 1  |
| 24 | JINBF310164805    | 螺母     | 1  |
| 25 | JINBF31016240584  | 垫片     | 1  |
| 26 | JINBF32026240017  | O型圈    | 1  |

13. 松线部件



| 序号 | 品号                  | 零件名称      | 数量 |
|----|---------------------|-----------|----|
| 1  | JINBF31016254000    | 松线轴       | 1  |
| 2  | JINBF31016254022    | 轴套        | 1  |
| 3  | JINBF310162133      | 螺钉        | 1  |
| 4  | JINBF31016254003B   | 松线曲柄      | 1  |
| 5  | JINBF310164531      | 螺钉        | 1  |
| 6  | JINBF31016202868    | 垫片        | 1  |
| 7  | JINBF31016254008    | 过线架       | 1  |
| 8  | JINBF310167019      | 螺钉        | 2  |
| 9  | JINBF31016192120    | 夹带柱       | 2  |
| 10 | JINBF31016254009    | 压板        | 1  |
| 11 | JINBF310167018      | 螺钉        | 1  |
| 12 | JINBF31016303448    | 垫片        | 1  |
| 13 | JINBF31016254023E-2 | 3针5线夹线器组件 | 1  |
| 14 | JINBF31016254019    | 过线板       | 1  |
| 15 | JINBF31016254021    | 过线调节板     | 1  |
| 16 | JINBF31016254010B9U | 调线组件(中)   | 1  |
| 17 | JINBF31016254010C9U | 调线组件(弱)   | 1  |
| 18 | JINBF31016306301    | 调节板簧      | 1  |
| 19 | JINBF310165447      | 螺钉        | 1  |
| 20 | JINBF31016254010A9U | 调线组件(强)   | 3  |
| 21 | JINBF31016254020    | 二孔过线板 I   | 5  |
| 22 | JINBF31016206203    | 二孔过线板 II  | 5  |
| 23 | JINBF31016206202    | 垫圈        | 5  |
| 24 | JINBF310167019      | 螺钉        | 2  |
| 25 | JINBF310161817-2A   | 夹线廷       | 5  |
| 26 | JINBF31016210319    | 夹线片       | 10 |
| 27 | JINBF31016208450-UA | 调压止动盖     | 5  |
| 28 | JINBF31016201037    | 调压簧(强)    | 3  |
| 29 | JINBF31016201086    | 调压簧(中)    | 1  |
| 30 | JINBF31016201068    | 调压簧(弱)    | 1  |
| 31 | JINBF31016208448    | 调压止动套     | 5  |
| 32 | JINBF31016208447-UA | 调压螺母      | 5  |

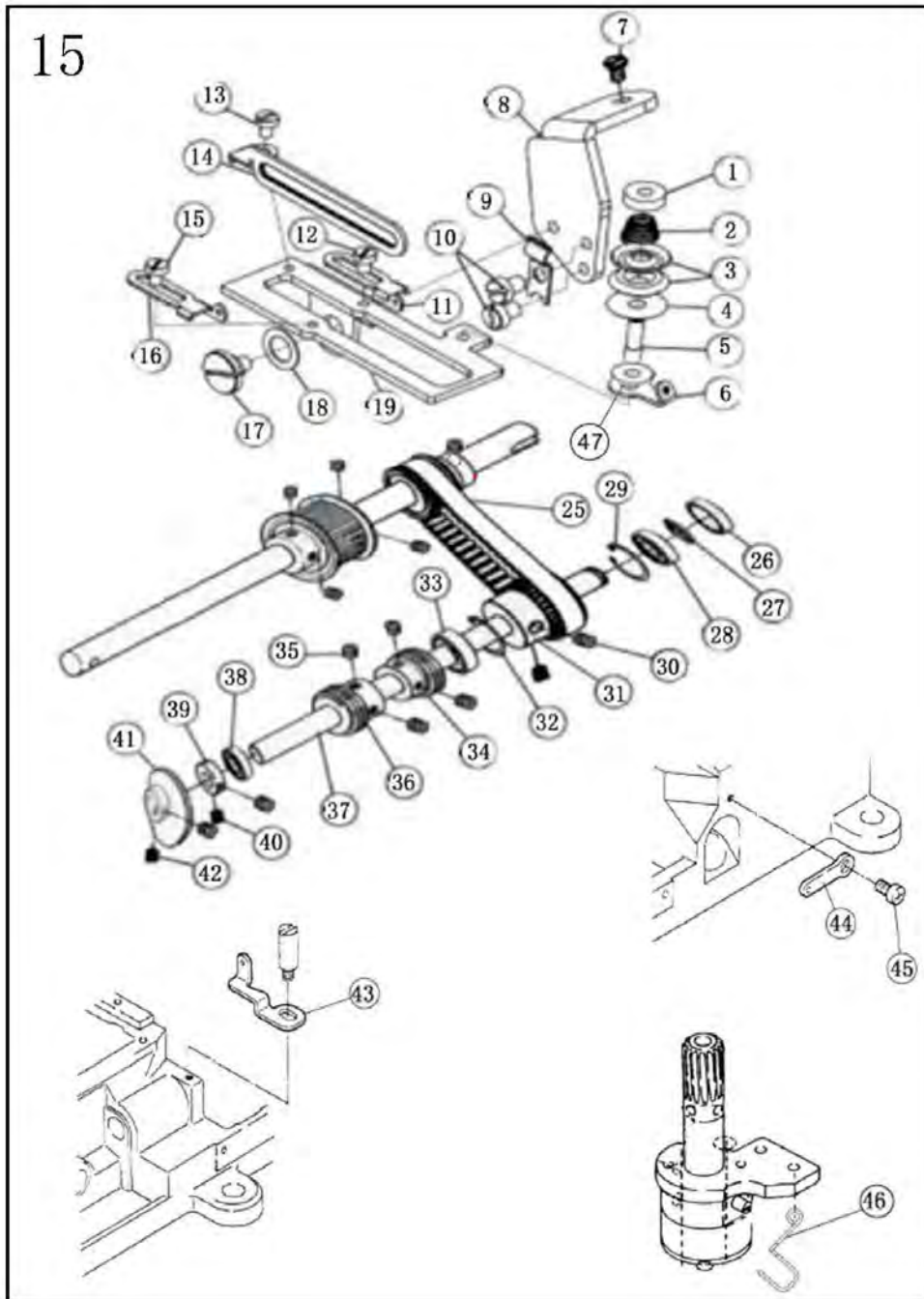
## 14. 过线部件



| 序号 | 品号               | 零件名称 | 数量 |
|----|------------------|------|----|
| 1  | JINBF31016240201 | 挡圈   | 1  |
| 2  | JINBF310165084   | 螺钉   | 2  |
| 3  | JINBF31016253503 | 过线座轴 | 1  |
| 4  | JINBF31016204107 | 垫片   | 1  |
| 5  | JINSCJ3001       | 弹簧垫圈 | 1  |
| 6  | JINBF310164527   | 螺钉   | 1  |

| 序号 | 品号                | 零件名称   | 数量 |
|----|-------------------|--------|----|
| 7  | JINBF700M83       | 油封     | 1  |
| 8  | JINBF31016240102  | 垫片     | 1  |
| 9  | JINBF31016253504  | 过线座    | 1  |
| 10 | JINBF310164501    | 螺钉     | 1  |
| 11 | JINSCJ3003        | 弹簧垫圈   | 1  |
| 12 | JINBF31016253505  | 长过线    | 1  |
| 13 | JINBF310167019    | 螺钉     | 2  |
| 14 | JINBF31016303448  | 垫圈     | 2  |
| 15 | JINBF31016253507  | 三孔过线   | 1  |
| 16 | JINBF310167009    | 螺钉     | 1  |
| 17 | JINBF31016253508  | 过线板    | 1  |
| 18 | JINBF310167077    | 螺钉     | 1  |
| 19 | JINBF31016253509  | 护线罩    | 1  |
| 20 | JINBF31016202588  | 垫片     | 1  |
| 21 | JINBF8007008      | 螺钉     | 1  |
| 22 | JINBF31016253544  | 硅油盒固定架 | 1  |
| 23 | JINBF310167019    | 螺钉     | 1  |
| 24 | JINBF31016303448  | 垫圈     | 1  |
| 25 | JINBF31016253545  | 针杆过线座  | 1  |
| 26 | JINBF31016234521  | 过线杆    | 1  |
| 27 | JINBF310164535    | 螺钉     | 1  |
| 28 | JINBF310167010    | 螺钉     | 2  |
| 29 | JINBF31016253516  | U形夹线座  | 1  |
| 30 | JINBF310167019    | 螺钉     | 1  |
| 31 | JINBF31016234561  | 夹线板    | 1  |
| 32 | JINBF31016253593  | 夹线片    | 1  |
| 33 | JINBF31016253517  | 弹簧     | 1  |
| 34 | JINBF31016W90702  | 螺钉     | 1  |
| 35 | JINBF31016253506  | 长过线压板  | 1  |
| 36 | JINBF31016253515  | 过线板    | 1  |
| 37 | JINBF310167019    | 螺钉     | 1  |
| 38 | JINBF31016253514  | 绷针过线   | 1  |
| 39 | JINBF310167019    | 螺钉     | 2  |
| 40 | JINBF31016253548  | 绷针过线板  | 1  |
| 41 | JINBF310167019    | 螺钉     | 2  |
| 42 | JINBF31016303448  | 垫片     | 2  |
| 43 | JINBF31016253547  | 绷针二孔过线 | 1  |
| 44 | JINBF310167167    | 夹线螺钉   | 1  |
| 45 | JINBF31016137108  | 夹线片    | 2  |
| 46 | JINBF31016211388  | 弹簧     | 1  |
| 47 | JINBF31016253511  | 绷针小过线  | 1  |
| 48 | JINBF310164554    | 螺钉     | 1  |
| 50 | JINBF31016275034  | 螺母     | 1  |
| 51 | JINBF310161371081 | 油棉垫    | 1  |

15. 打线凸轮部件

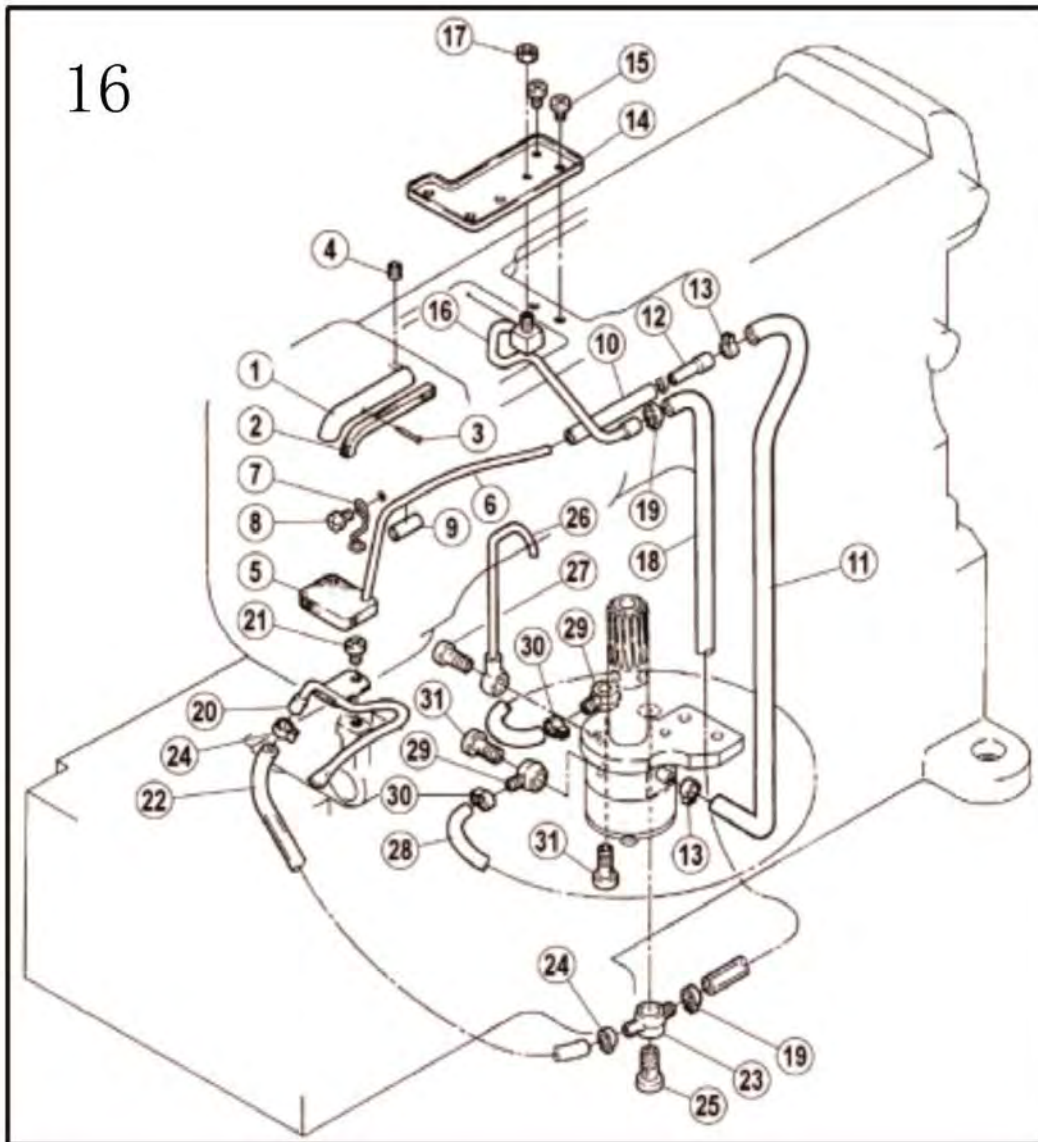


| 序号 | 品号                | 零件名称 | 数量 |
|----|-------------------|------|----|
| 1  | JINBF31016275034  | 调节螺母 | 1  |
| 2  | JINBF31016211388  | 弹簧   | 1  |
| 3  | JINBF31016137108  | 夹线片  | 2  |
| 4  | JINBF310161371081 | 油棉垫  | 1  |
| 5  | JINBF310167167    | 螺柱   | 1  |



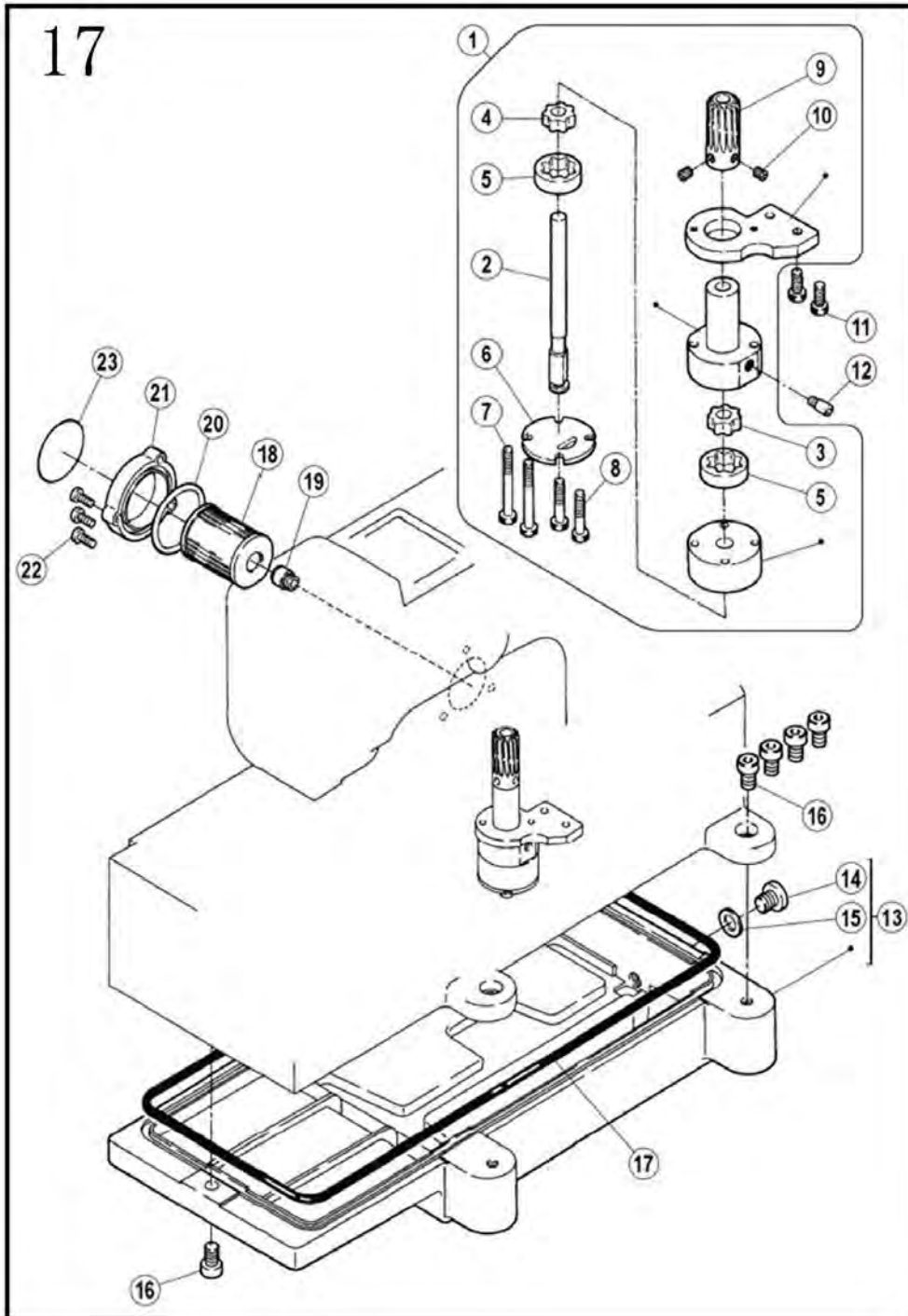
| 序号 | 品号               | 零件名称         | 数量 |
|----|------------------|--------------|----|
| 6  | JINBF31016015    | 过线           | 1  |
| 7  | JINBF310167018   | 螺钉           | 1  |
| 8  | JINBF31016013    | 凸轮外挂安装板座     | 1  |
| 9  | JINBF31016014    | 卡簧片          | 1  |
| 10 | JINBF310167018   | 螺钉           | 2  |
| 11 | JINBF31016005    | 凸轮外挂右过线      | 1  |
| 12 | JINBF8007008     | 螺钉           | 1  |
| 13 | JINBF8007008     | 螺钉           | 1  |
| 14 | JINBF31016003    | 凸轮外挂分线器      | 1  |
| 15 | JINBF8007008     | 螺钉           | 1  |
| 16 | JINBF31016004    | 凸轮外挂左过线      | 1  |
| 17 | JINBF700S0401    | 轴位螺钉         | 1  |
| 18 | JINSCJ3016       | 波形垫片(Φ8)     | 1  |
| 19 | JINBF31016002    | 凸轮外挂凸轮架      | 1  |
| 25 | JINBF3101680XL   | 凸轮外挂同步带      | 1  |
| 26 | JINBF310160121   | 凸轮外油封        | 1  |
| 27 | JINSCJ1018       | 外卡簧(12)      | 1  |
| 28 | JINBF310166001Z  | 轴承6001       | 1  |
| 29 | JINSCJ1026       | 内卡簧(Φ28*1.2) | 1  |
| 30 | JINBF310164514   | 螺钉           | 2  |
| 31 | JINBF31016008    | 凸轮外挂同步轮      | 1  |
| 32 | JINSCJ1026       | 内卡簧(Φ28*1.2) | 1  |
| 33 | JINBF310166001Z  | 轴承6001       | 1  |
| 34 | JINBF31016007    | 凸轮外挂右轴套      | 1  |
| 35 | JINPF1790S0330   | 螺钉           | 2  |
| 36 | JINBF31016006    | 凸轮外挂左轴套      | 1  |
| 37 | JINBF31016001    | 凸轮外挂轴        | 1  |
| 38 | JINBF310166801Z  | 轴承6801       | 1  |
| 39 | JINBF889240308   | 挡圈           | 1  |
| 40 | JINBF310164554   | 螺钉           | 2  |
| 41 | JINBF31016WGDXTL | 凸轮外挂打线凸轮     | 1  |
| 42 | JINBF310164514   | 螺钉           | 2  |
| 43 | JINBF31016253615 | 过线           | 1  |
| 44 | JINBF31016253536 | 过线           | 1  |
| 45 | JINBF310167018   | 螺钉           | 1  |
| 46 | JINBF31016PYGKH  | 油管卡簧         | 1  |
| 47 | JINSCJ3024       | 波形垫片(Φ3.4)   | 1  |

16. 供油部件 (1)



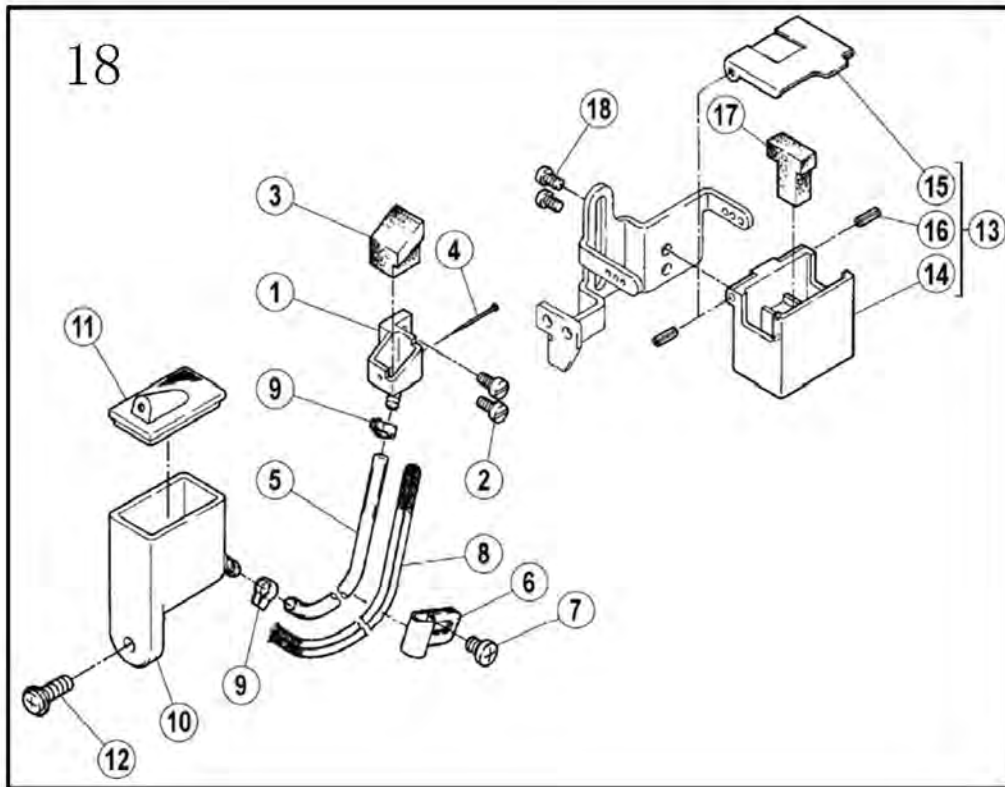
| 序号 | 品号                | 零件名称 | 数量 |
|----|-------------------|------|----|
| 1  | JINBF31016255003  | 铜油管  | 1  |
| 2  | JINBF31016240136  | 油毡   | 1  |
| 3  | JINSCJ6029        | 大头针  | 1  |
| 4  | JINBF310164514    | 螺钉   | 1  |
| 5  | JINBF31016255021  | 油毡   | 1  |
| 6  | JINBF31016255039  | 回油管  | 1  |
| 7  | JINBF31016255005  | 压簧   | 1  |
| 8  | JINBF310167018    | 螺钉   | 1  |
| 9  | JINBF31016240143  | 油管套  | 1  |
| 10 | JINSCJ5010        | 油管   | 1  |
| 11 | JINSCJ5012        | 油管   | 1  |
| 12 | JINBF31016255038  | 油管接头 | 1  |
| 13 | JINBF31016202199  | 油管夹  | 2  |
| 14 | JINBF31016255006  | 接油盘  | 1  |
| 15 | JINBF310167018    | 螺钉   | 2  |
| 16 | JINBF31016255007  | 喷油管  | 1  |
| 17 | JINBF310164821    | 螺母   | 1  |
| 18 | JINSCJ5012        | 油管   | 1  |
| 19 | JINBF31016202199  | 油管夹  | 2  |
| 20 | JINBF31016255010  | 喷油管  | 1  |
| 21 | JINBF310167018    | 螺钉   | 1  |
| 22 | JINSCJ5012        | 油管   | 1  |
| 23 | JINBF310162001364 | 油管接头 | 1  |
| 24 | JINBF31016202199  | 油管夹  | 2  |
| 25 | JINBF31016200152A | 过油螺钉 | 1  |
| 26 | JINBF31016255035  | 喷油管  | 1  |
| 27 | JINBF31016255037  | 过油螺钉 | 1  |
| 28 | JINSCJ5012        | 油管   | 1  |
| 29 | JINBF310162001363 | 油管接头 | 2  |
| 30 | JINBF31016202199  | 油管夹  | 2  |
| 31 | JINBF31016200152A | 过油螺钉 | 2  |

17. 供油部件 (2)



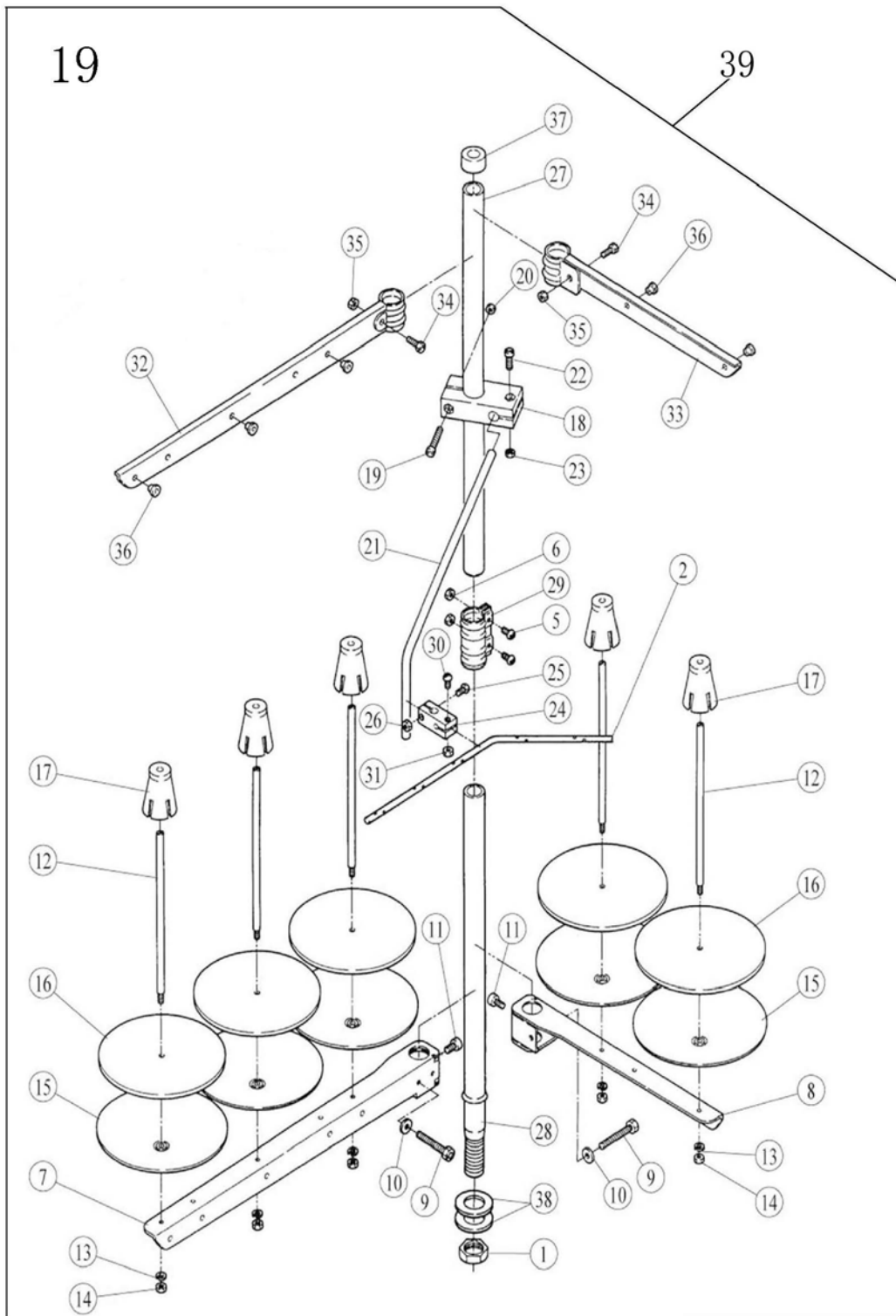
| 序号 | 品号                | 零件名称  | 数量 |
|----|-------------------|-------|----|
| 1  | JINBF31016255040  | 油泵组件  | 1  |
| 2  | JINBF31016255024  | 油泵轴   | 1  |
| 3  | JINBF31016255025  | 五星轮   | 1  |
| 4  | JINBF31016255026  | 五星轮   | 1  |
| 5  | JINBF31016255027  | 五星套   | 2  |
| 6  | JINBF31016255028  | 油泵盖   | 1  |
| 7  | JINBF310167105    | 螺钉    | 2  |
| 8  | JINBF310167026    | 螺钉    | 2  |
| 9  | JINBF31016255019  | 油泵蜗轮  | 1  |
| 10 | JINBF310164514    | 螺钉    | 2  |
| 11 | JINBF310164531    | 螺钉    | 2  |
| 12 | JINBF31016200152A | 油管接头  | 1  |
| 13 | JINBF31016255000  | 油盘    | 1  |
| 14 | JINBF8005318B     | 放油螺钉  | 1  |
| 15 | JINBF800202287A   | 油封    | 1  |
| 16 | JINBF310164504    | 螺钉    | 5  |
| 17 | JINBF31016255001  | 油盘密封圈 | 1  |
| 18 | JINBF700M156      | 滤油器   | 1  |
| 19 | JINBF31016210200  | 螺钉    | 1  |
| 20 | JINBF31016206431  | O形圈   | 1  |
| 21 | JINBF31016210201  | 滤油器盖  | 1  |
| 22 | JINBF310167021    | 螺钉    | 3  |
| 23 | JINBZ3153         | 滤油器标贴 | 1  |

18. 硅油盒装置部件



| 序号 | 品号               | 零件名称  | 数量 |
|----|------------------|-------|----|
| 1  | JINBF31016255013 | 机针冷却器 | 1  |
| 2  | JINBF310167010   | 螺钉    | 2  |
| 3  | JINBF31016255014 | 油棉    | 1  |
| 4  | JINSCJ6029       | 大头针   | 1  |
| 5  | JINSCJ5010       | 油管    | 1  |
| 6  | JINBF31016206115 | 油管压簧片 | 1  |
| 7  | JINBF310167018   | 螺钉    | 1  |
| 8  | JINBF31016202175 | 油线    | 1  |
| 9  | JINBF31016202199 | 油管夹   | 2  |
| 10 | JINBF31016255015 | 下硅油盒  | 1  |
| 11 | JINBF31016255016 | 下硅油盒盖 | 1  |
| 12 | JINBF310167020   | 螺钉    | 1  |
| 13 | JINBF31016303448 | 垫圈    | 1  |
| 14 | JINBF31016207066 | 上硅油盒  | 1  |
| 15 | JINBF31016207067 | 上硅油盒盖 | 1  |
| 16 | JINBF31016206781 | 开口销   | 2  |
| 17 | JINBF31016207068 | 硅油棉   | 1  |
| 18 | JINBF310165053-1 | 木螺钉   | 2  |

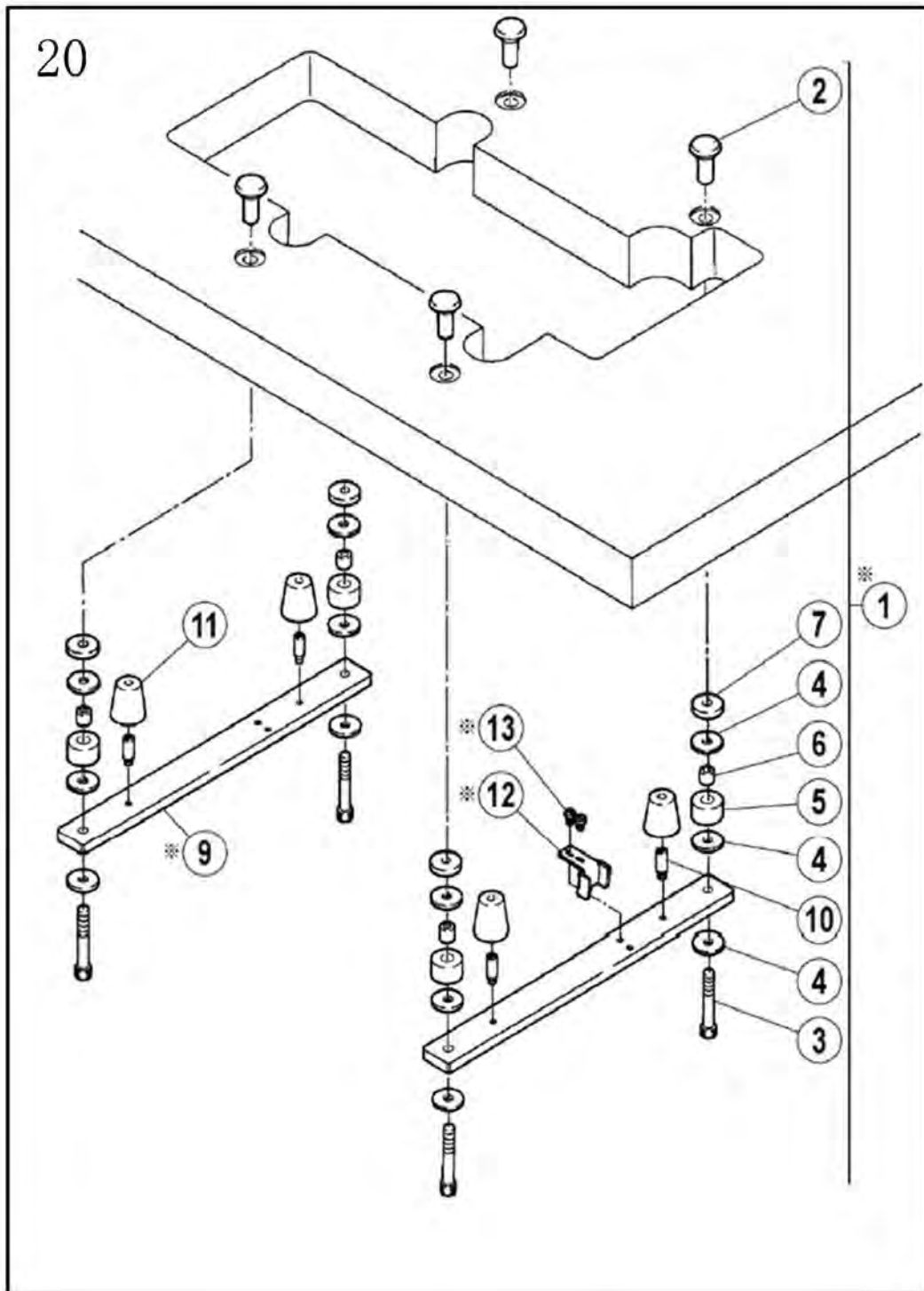
19. 线架部件





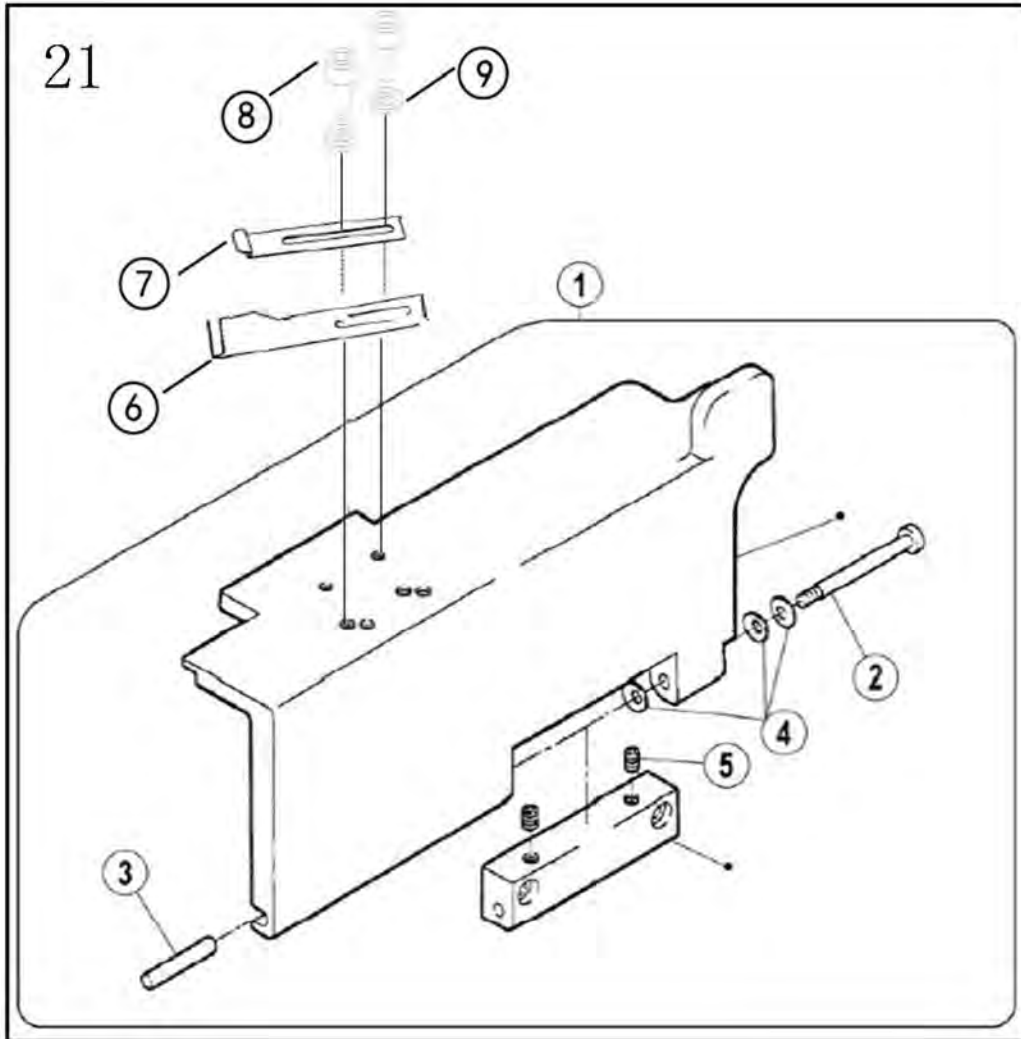
| 序号 | 品号             | 零件名称   | 数量 |
|----|----------------|--------|----|
| 1  | JINBF8894835   | 螺母     | 1  |
| 2  | JINBF889293A   | 过线棒    | 1  |
| 3  | /              | /      | /  |
| 4  | /              | /      | /  |
| 5  | JINBF8894021   | 螺钉     | 2  |
| 6  | JINBF8894067   | 螺母M5   | 2  |
| 7  | JINBF889505-PA | 长线架    | 1  |
| 8  | JINBF889505APA | 短线架    | 1  |
| 9  | JINBF8897102   | 螺钉     | 2  |
| 10 | JINBF889512    | 垫片     | 2  |
| 11 | JINBF8894022   | 螺钉     | 2  |
| 12 | JINBF889380A   | 线棒     | 6  |
| 13 | JINBF889201252 | 垫片     | 6  |
| 14 | JINBF8894803   | 螺母     | 6  |
| 15 | JINBF889381-PA | 托盘垫    | 6  |
| 16 | JINBF889507    | 线托盘    | 6  |
| 17 | JINBF889382-PA | 线固定套   | 6  |
| 18 | JINBF889383-PA | 棒架     | 1  |
| 19 | JINBF8894014   | 螺钉     | 1  |
| 20 | JINBF8894803   | 螺母     | 1  |
| 21 | JINBF889384    | 导线棒    | 1  |
| 22 | JINBF8894012   | 螺钉     | 1  |
| 23 | JINBF8894803   | 螺母     | 1  |
| 24 | JINBF889233-PA | 固定器    | 1  |
| 25 | JINBF8894012   | 螺钉     | 1  |
| 26 | JINBF8894803   | 螺母     | 1  |
| 27 | JINBF889502-PA | 线架上棒   | 1  |
| 28 | JINBF889503-PA | 线架下棒   | 1  |
| 29 | JINBF889504-PA | 锁紧卡固   | 1  |
| 30 | JINBF8894012   | 螺钉     | 1  |
| 31 | JINBF8894803   | 螺母     | 1  |
| 32 | JINBF889527-PA | 长过线架   | 1  |
| 33 | JINBF889527APA | 短过线架   | 1  |
| 34 | JINBF8894021   | 螺钉     | 2  |
| 35 | JINBF8894067   | 螺母M5   | 2  |
| 36 | JINBF889506    | 过线套    | 6  |
| 37 | JINBF889386    | 棒帽     | 1  |
| 38 | JINBF889509    | 垫片     | 2  |
| 39 | JINBF7005M17   | 五线线架组件 | 1  |

20. 油盘托板部件



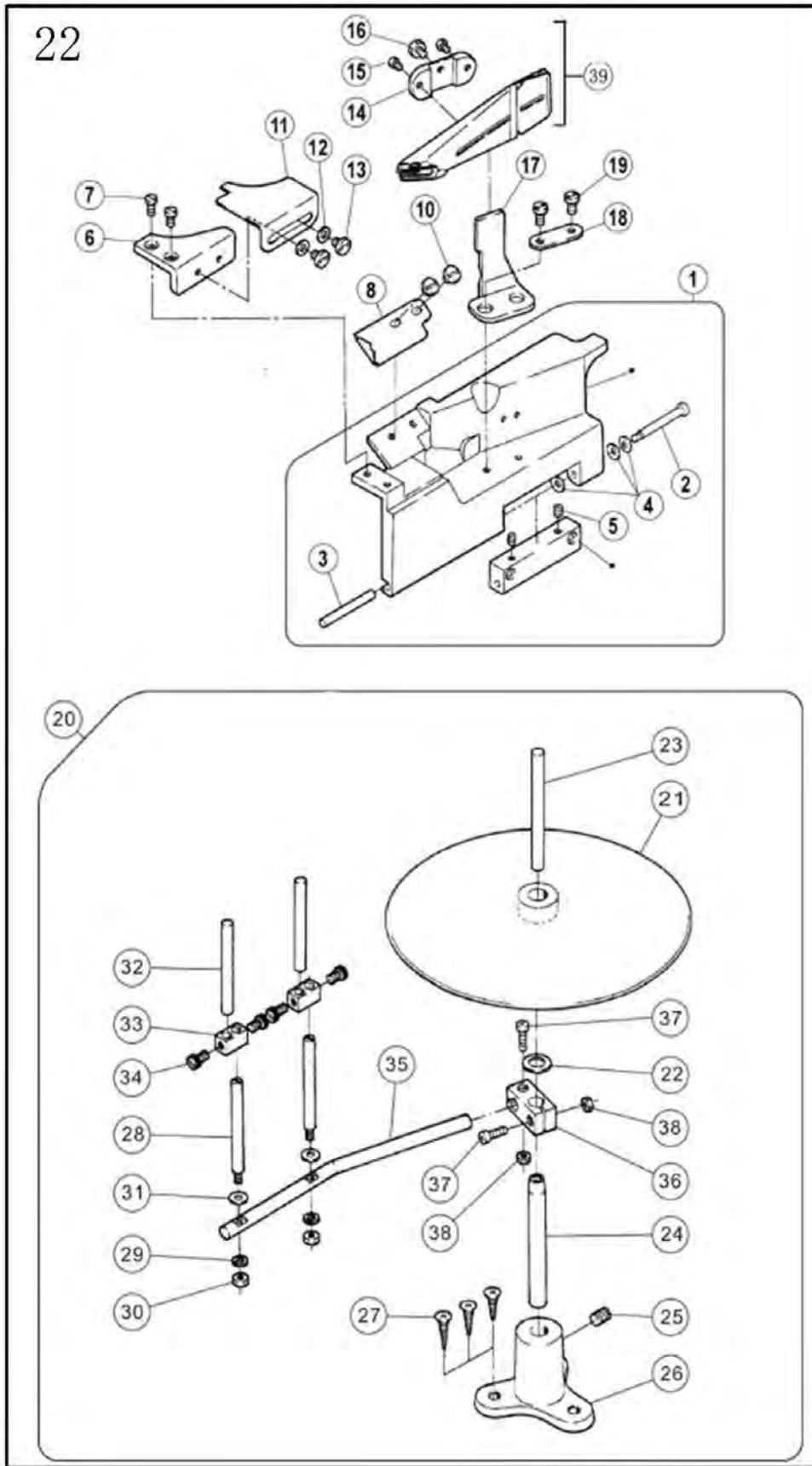
| 序号 | 品号               | 零件名称  | 数量 |
|----|------------------|-------|----|
| 1  | /                |       |    |
| 2  | JINBF700M183     | 螺钉固定头 | 4  |
| 3  | JINBF700M184     | 螺钉    | 4  |
| 4  | JINBF31016206337 | 垫圈    | 16 |
| 5  | JINBF700M186     | 减振垫   | 4  |
| 6  | JINBF31016205765 | 减震垫套  | 4  |
| 7  | JINBF31016205467 | 减振垫   | 4  |
| 9  | JINBF31016259000 | 承重板   | 2  |
| 10 | JINBF310167093   | 螺钉    | 4  |
| 11 | JINBF31016206338 | 油盘减振垫 | 4  |
| 12 | JINBF31016206329 | 卡板    | 1  |
| 13 | JINBF310167027   | 螺钉    | 2  |

21. 縫台部件



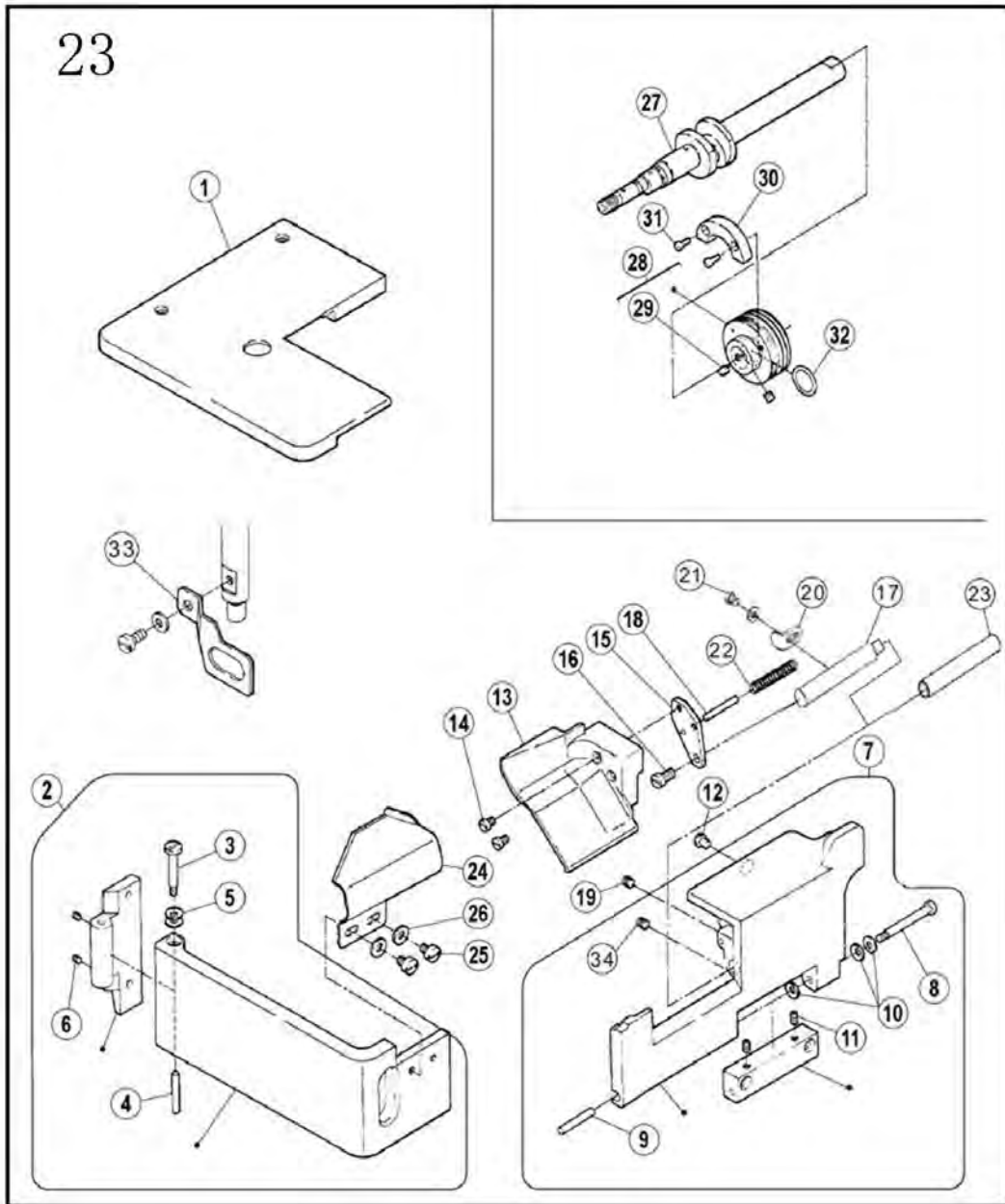
| 序号 | 品号               | 零件名称      | 数量 |
|----|------------------|-----------|----|
| 1  | JINBF31016250032 | 前缝台组件     | 1  |
| 2  | JINBF31016250013 | 螺钉        | 1  |
| 3  | JINBF31016250014 | 销         | 1  |
| 4  | JINBF31016201191 | 弹性垫圈      | 3  |
| 5  | JINBF310164539   | 螺钉        | 2  |
| 6  | JINBF310160150   | 左上压板（三合一） | 1  |
| 7  | JINBF310160151   | 右上压板（三合一） | 1  |
| 8  | JINBF310167020   | 螺钉        | 2  |
| 9  | JINBF31016303448 | 垫片        | 2  |

22. 02BB 专用件部件



| 序号 | 品号                   | 零件名称        | 数量 |
|----|----------------------|-------------|----|
| 1  | JINBF3101602BB250033 | 前缝台组件       | 1  |
| 2  | JINBF31016250013     | 螺钉          | 1  |
| 3  | JINBF31016250014     | 销           | 1  |
| 4  | JINBF31016201191     | 弹性垫圈        | 3  |
| 5  | JINBF310164539       | 螺钉          | 2  |
| 6  | JINBF3101602BB250050 | 前缝台盖板       | 1  |
| 7  | JINBF310167027       | 螺钉          | 2  |
| 8  | JINBF3101602BB206601 | 挡板          | 1  |
| 10 | JINBF310167079       | 螺钉          | 2  |
| 11 | JINBF3101602BB206439 | 挡板          | 1  |
| 12 | JINBF31016204585     | 垫片          | 2  |
| 13 | JINBF310167079       | 螺钉          | 2  |
| 14 | JINBF31016201913     | 固定板         | 1  |
| 15 | JINBF310165113       | 螺钉          | 2  |
| 16 | JINBF310165540       | 螺钉          | 1  |
| 17 | JINBF3101602BB201914 | 卷边器支架       | 1  |
| 18 | JINBF3101602BB206460 | 垫片          | 1  |
| 19 | JINBF310167028       | 螺钉          | 2  |
| 20 | JINBF3101602BBTB     | 托盘组件        | 1  |
| 21 | JINBF31016247-SA     | 托盘          | 1  |
| 22 | JINBF31016270        | 垫片          | 1  |
| 23 | JINBF31016253        | 上棒          | 1  |
| 24 | JINBF31016250        | 下棒          | 1  |
| 25 | JINBF310161448       | 螺钉          | 1  |
| 26 | JINBF31016251-SA     | 托盘座         | 1  |
| 27 | JINBF310164913       | 木螺钉         | 3  |
| 28 | JINBF31016252        | 螺栓          | 2  |
| 29 | JINBF31016303067     | 弹性垫片        | 2  |
| 30 | JINBF31016226        | 螺母          | 2  |
| 31 | JINBF31016204585     | 垫片          | 2  |
| 32 | JINBF31016253        | 短棒          | 2  |
| 33 | JINBF31016254        | 座           | 2  |
| 34 | JINBF310165161       | 螺钉          | 4  |
| 35 | JINBF31016255        | 导棒          | 1  |
| 36 | JINBF31016256-SA     | 导棒座         | 1  |
| 37 | JINBF310164012       | 螺钉          | 2  |
| 38 | JINBF310164803       | 螺母          | 2  |
| 39 | JINBF3101602BBS123B  | 卷边器S123B3/8 | 1  |

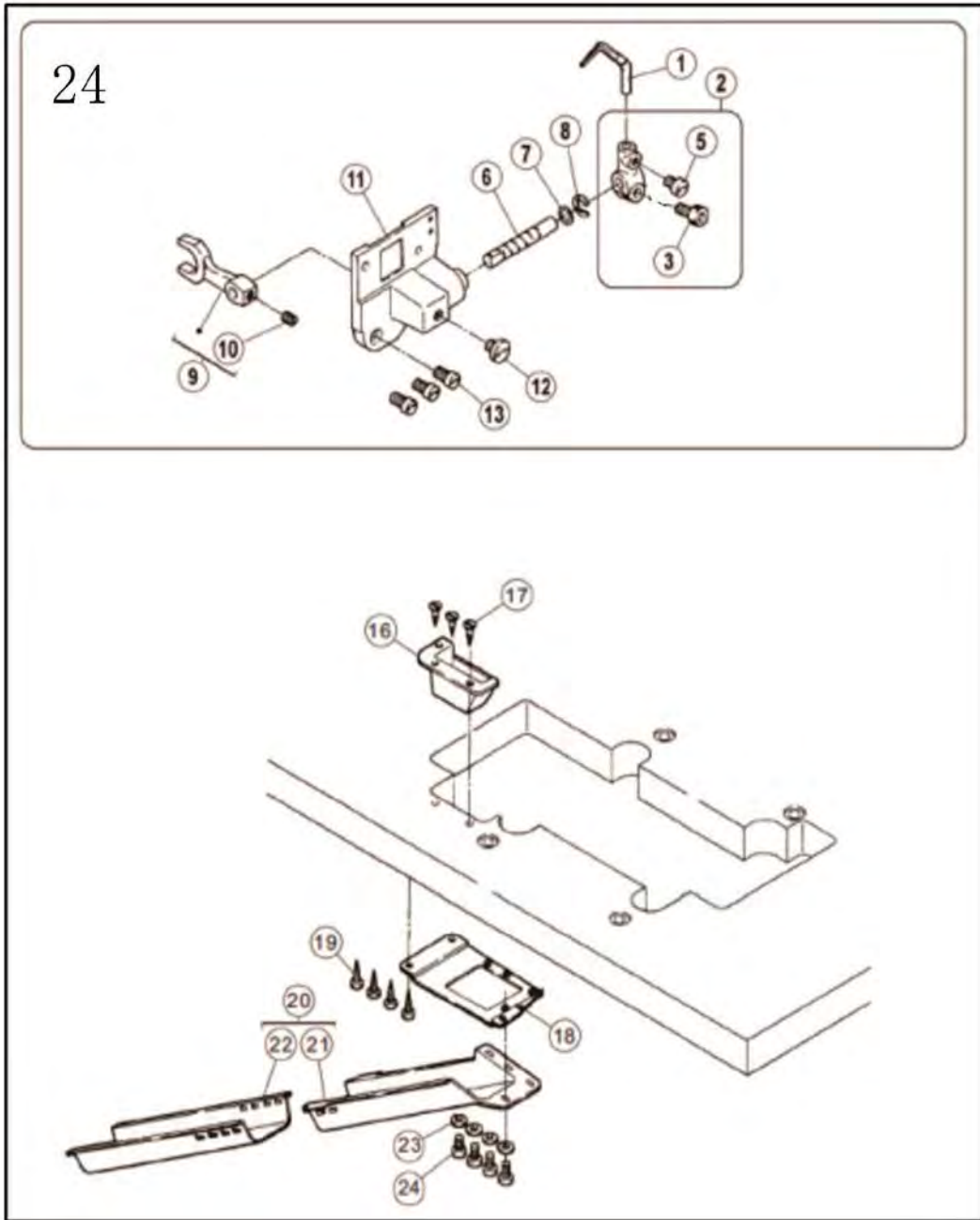
23.05 型专用件部件 (1)





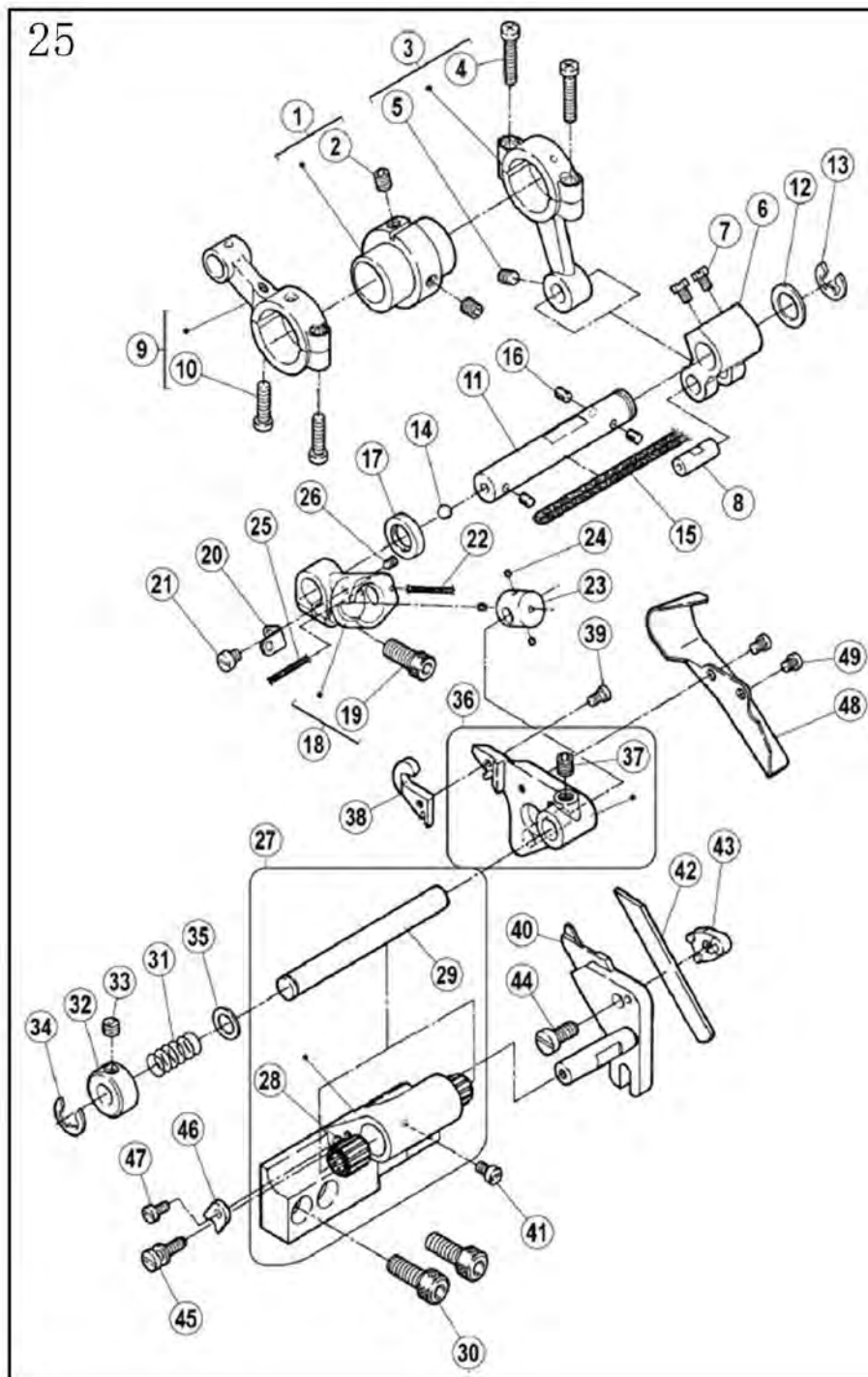
| 序号 | 品号                   | 零件名称  | 数量 |
|----|----------------------|-------|----|
| 1  | JINBF3101605CB250343 | 左盖    | 1  |
| 2  | JINBF3101605CB250039 | 侧盖    | 1  |
| 3  | JINBF31016250037     | 销钉    | 1  |
| 4  | JINBF31016250038     | 垫圈    | 1  |
| 5  | JINBF31016201191     | 销子    | 2  |
| 6  | JINBF310164535       | 螺钉    | 2  |
| 7  | JINBF310162500341    | 前缝台组件 | 1  |
| 8  | JINBF31016250013     | 螺钉    | 1  |
| 9  | JINBF31016250014     | 销     | 1  |
| 10 | JINBF31016201191     | 弹性垫圈  | 3  |
| 11 | JINBF310164539       | 螺钉    | 2  |
| 12 | JINBF310162100251    | 防震垫   | 1  |
| 13 | JINBF3101605CB250025 | 挡料板   | 1  |
| 14 | JINBF310167018       | 螺钉    | 2  |
| 15 | JINBF3101605250026   | 固定板   | 1  |
| 16 | JINBF310167028       | 螺钉    | 1  |
| 17 | JINBF310162500271    | 轴     | 1  |
| 18 | JINBF3101605306920   | 销子    | 1  |
| 19 | JINBF310164514       | 螺钉    | 1  |
| 20 | JINBF310162500281    | 挡块    | 1  |
| 21 | JINBF310167018       | 螺钉    | 2  |
| 22 | JINBF310162023401    | 弹簧    | 1  |
| 23 | JINBF310162500272    | 套筒    | 1  |
| 24 | JINBF3101605255517   | 挡板    | 1  |
| 25 | JINBF310167079       | 螺钉    | 2  |
| 26 | JINBF31016204585     | 垫圈    | 2  |
| 27 | JINBF31016250501B91  | 主轴    | 1  |
| 28 | JINBF31016250543     | 前轴套   | 1  |
| 29 | JINBF310164514       | 螺钉    | 2  |
| 30 | JINBF31016252010     | 平衡块   | 1  |
| 31 | JINBF310167011       | 螺钉    | 2  |
| 32 | JINBF31016206837     | O型圈   | 1  |
| 33 | JINBF3101605253029   | 压脚护罩  | 1  |

24.05 型专用件部件 (2)



| 序号 | 品号                   | 零件名称 | 数量 |
|----|----------------------|------|----|
| 1  | JINBF31016257551B    | 后护针  | 1  |
| 2  | JINBF3101605251505   | 护针架  | 1  |
| 3  | JINBF310164500       | 螺钉   | 1  |
| 4  | /                    |      |    |
| 5  | JINBF310167018       | 螺钉   | 1  |
| 6  | JINBF3101605251503   | 护针轴  | 1  |
| 7  | JINBF3101605207924   | 垫圈   | 1  |
| 8  | JINSCJ1007           | 卡簧   | 1  |
| 9  | JINBF3101605251504   | 护针叉  | 1  |
| 10 | JINBF310164514       | 螺钉   | 1  |
| 11 | JINBF310160525150091 | 油封挡板 | 1  |
| 12 | JINBF31016057081     | 螺钉   | 1  |
| 13 | JINBF310167019       | 螺钉   | 3  |
| 16 | JINBF31016206473-UA  | 排料槽口 | 1  |
| 17 | JINBF310164904       | 木螺钉  | 3  |
| 18 | JINBF3101605306474A  | 垫片   | 1  |
| 19 | JINBF310164905       | 木螺钉  | 4  |
| 20 | JINBF31016059050     | 排料槽  | 1  |
| 21 | JINBF31016205468-UA  | 上排料槽 | 1  |
| 22 | JINBF31016205469-UA  | 下排料槽 | 1  |
| 23 | JINBF31016303448     | 垫片   | 4  |
| 24 | JINBF310164012       | 螺钉   | 4  |

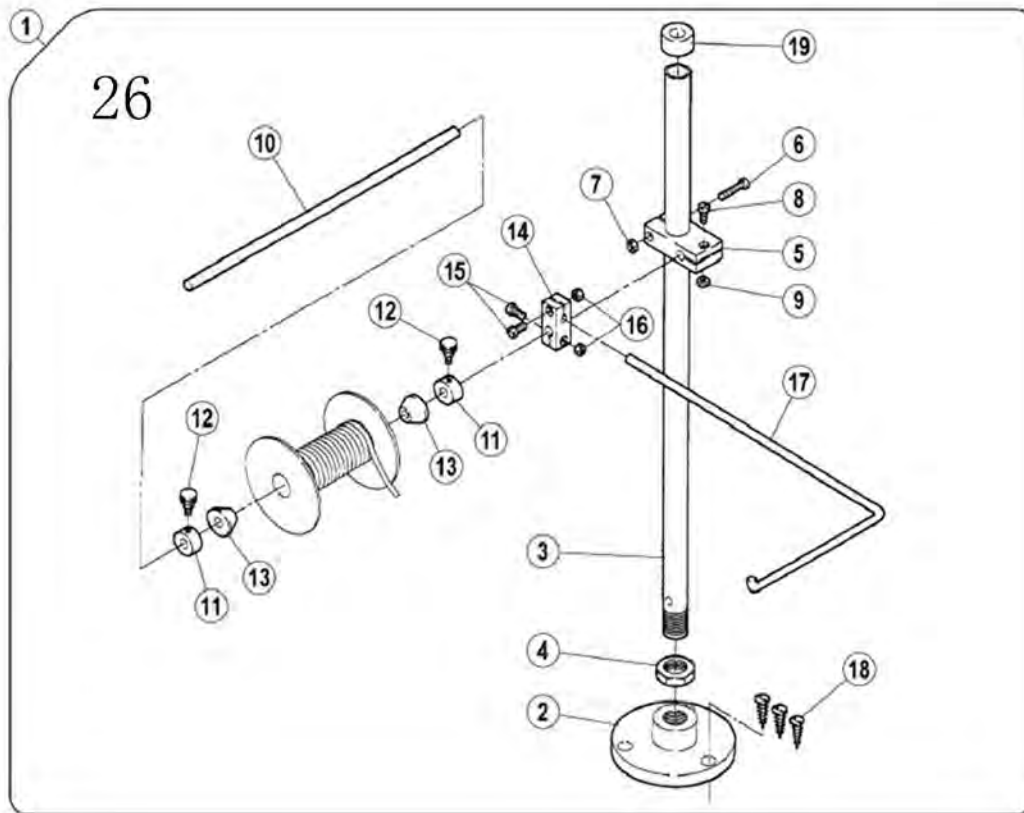
25.05 型专用件部件 (3)



| 序号 | 品号               | 零件名称 | 数量 |
|----|------------------|------|----|
| 1  | JINBF31016252521 | 凸轮   | 1  |
| 2  | JINBF310164539   | 螺钉   | 2  |
| 3  | JINBF31016255501 | 连杆组件 | 1  |
| 4  | JINBF7000412     | 螺钉   | 2  |
| 5  | JINBF310164543   | 螺钉   | 1  |

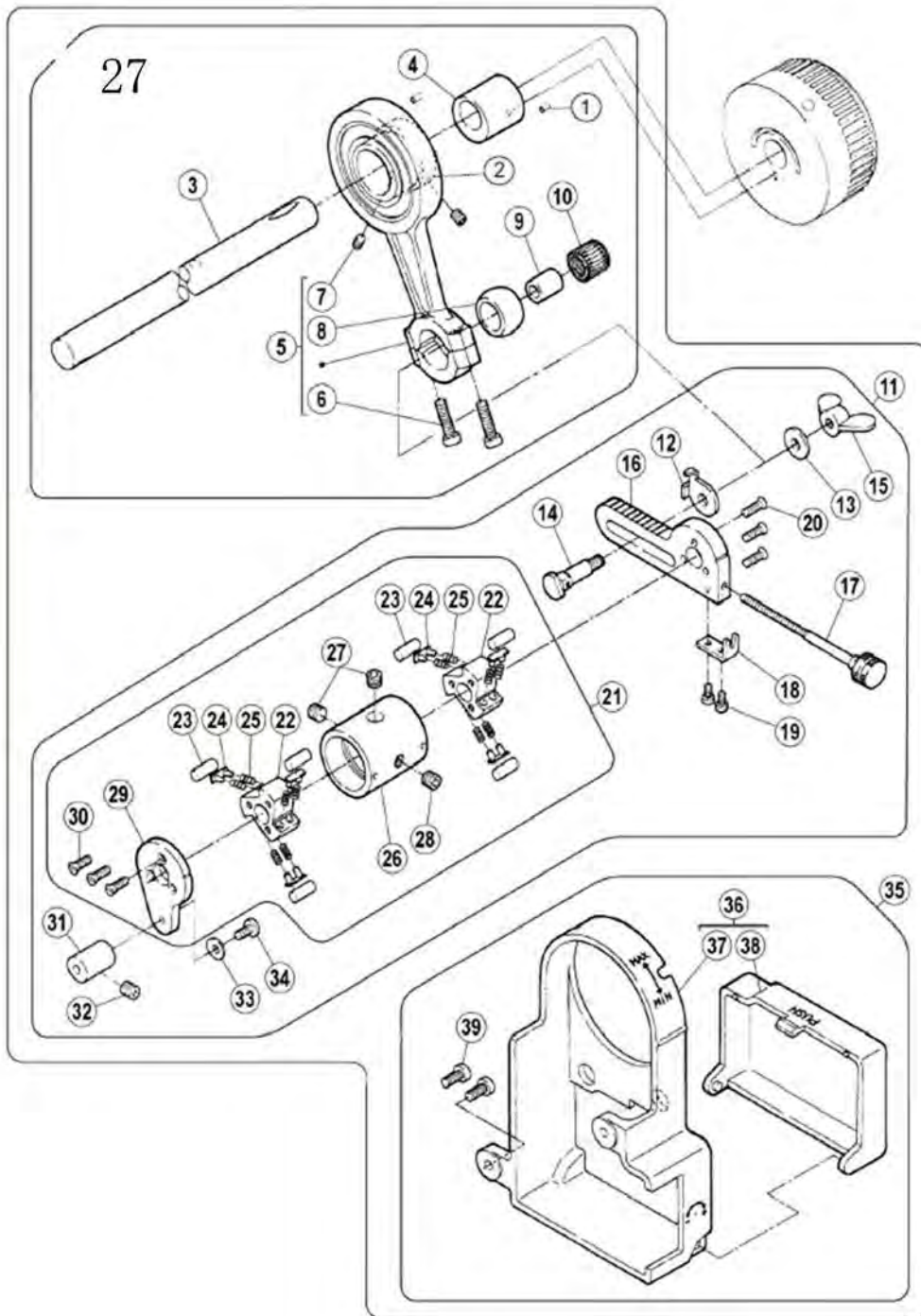
| 序号 | 品号                 | 零件名称 | 数量 |
|----|--------------------|------|----|
| 6  | JINBF31016306093   | 曲柄   | 1  |
| 7  | JINBF310165084     | 螺钉   | 2  |
| 8  | JINBF31016205495   | 销子   | 1  |
| 9  | JINBF31016252001   | 摆动连杆 | 1  |
| 10 | JINBF7000412       | 螺钉   | 1  |
| 11 | JINBF31016251518   | 切刀轴  | 1  |
| 12 | JINBF31016240102   | 垫片   | 1  |
| 13 | JINSCJ1012         | 卡簧   | 1  |
| 14 | JINBF31016240097   | 滚珠   | 1  |
| 15 | JINBF31016202176   | 油线   | 1  |
| 16 | JINBF31016206748   | 毛毡   | 3  |
| 17 | JINBF31016204052   | 油封   | 1  |
| 18 | JINBF3101605255503 | 曲柄   | 1  |
| 19 | JINBF310164501     | 螺钉   | 1  |
| 20 | JINBF3101605255504 | 挡板   | 1  |
| 21 | JINBF310167009     | 螺钉   | 1  |
| 22 | JINBF31016202175   | 油线   | 1  |
| 23 | JINBF3101605255505 | 摆轴   | 1  |
| 24 | JINBF31016207925   | 毛毡   | 1  |
| 25 | JINBF31016202174   | 油线   | 1  |
| 26 | JINBF310164545     | 螺钉   | 1  |
| 27 | JINBF3101605255506 | 刀架座  | 1  |
| 28 | JINBF3101605240099 | 滚针轴承 | 2  |
| 29 | JINBF3101605255508 | 轴    | 1  |
| 30 | JINBF31016054515   | 螺钉   | 2  |
| 31 | JINBF3101605306105 | 弹簧   | 1  |
| 32 | JINBF31016192024   | 挡圈   | 1  |
| 33 | JINBF310165084     | 螺钉   | 1  |
| 34 | JINSCJ1010         | 卡簧   | 1  |
| 35 | JINBF3101605207045 | 垫片   | 1  |
| 36 | JINBF3101605255507 | 上刀架  | 1  |
| 37 | JINBF310164547     | 螺钉   | 1  |
| 38 | JINBF3101605306394 | 上刀   | 1  |
| 39 | JINBF31016055109   | 螺钉   | 1  |
| 40 | JINBF3101605255509 | 下刀架  | 1  |
| 41 | JINBF31016057036   | 螺钉   | 1  |
| 42 | JINBF800204161     | 下刀   | 1  |
| 43 | JINBF3101605255510 | 下刀挡板 | 1  |
| 44 | JINBF310167028     | 螺钉   | 1  |
| 45 | JINBF3101605255513 | 调节螺钉 | 1  |
| 46 | JINBF3101605255511 | 挡片   | 1  |
| 47 | JINBF310167010     | 螺钉   | 1  |
| 48 | JINBF3101605255515 | 除削板  | 1  |
| 49 | JINBF8007008       | 螺钉   | 2  |

26.05 型专用件部件 (4)



| 序号 | 品号                  | 零件名称 | 数量 |
|----|---------------------|------|----|
| 1  | JINBF3101605XJ      | 支架组件 | 1  |
| 2  | JINBF31016306468-SA | 支柱盘  | 1  |
| 3  | JINBF31016306466-SA | 支柱   | 1  |
| 4  | JINBF310165476      | 螺钉   | 1  |
| 5  | JINBF31016383-SA    | 棒架   | 1  |
| 6  | JINBF310164014      | 螺钉   | 1  |
| 7  | JINBF310164803      | 螺母   | 1  |
| 8  | JINBF310164012      | 螺钉   | 1  |
| 9  | JINBF310164803      | 螺母   | 1  |
| 10 | JINBF31016306464    | 棒    | 1  |
| 11 | JINBF31016306463    | 轴古   | 2  |
| 12 | JINBF310161285      | 螺钉   | 2  |
| 13 | JINBF31016306462    | 锥架   | 2  |
| 14 | JINBF31016233-SA    | 固定器  | 1  |
| 15 | JINBF310164012      | 螺钉   | 2  |
| 16 | JINBF310164803      | 螺母   | 2  |
| 17 | JINBF31016306467    | 棒    | 1  |
| 18 | JINBF310164913      | 木螺钉  | 3  |
| 19 | JINBF31016386       | 棒帽   | 1  |

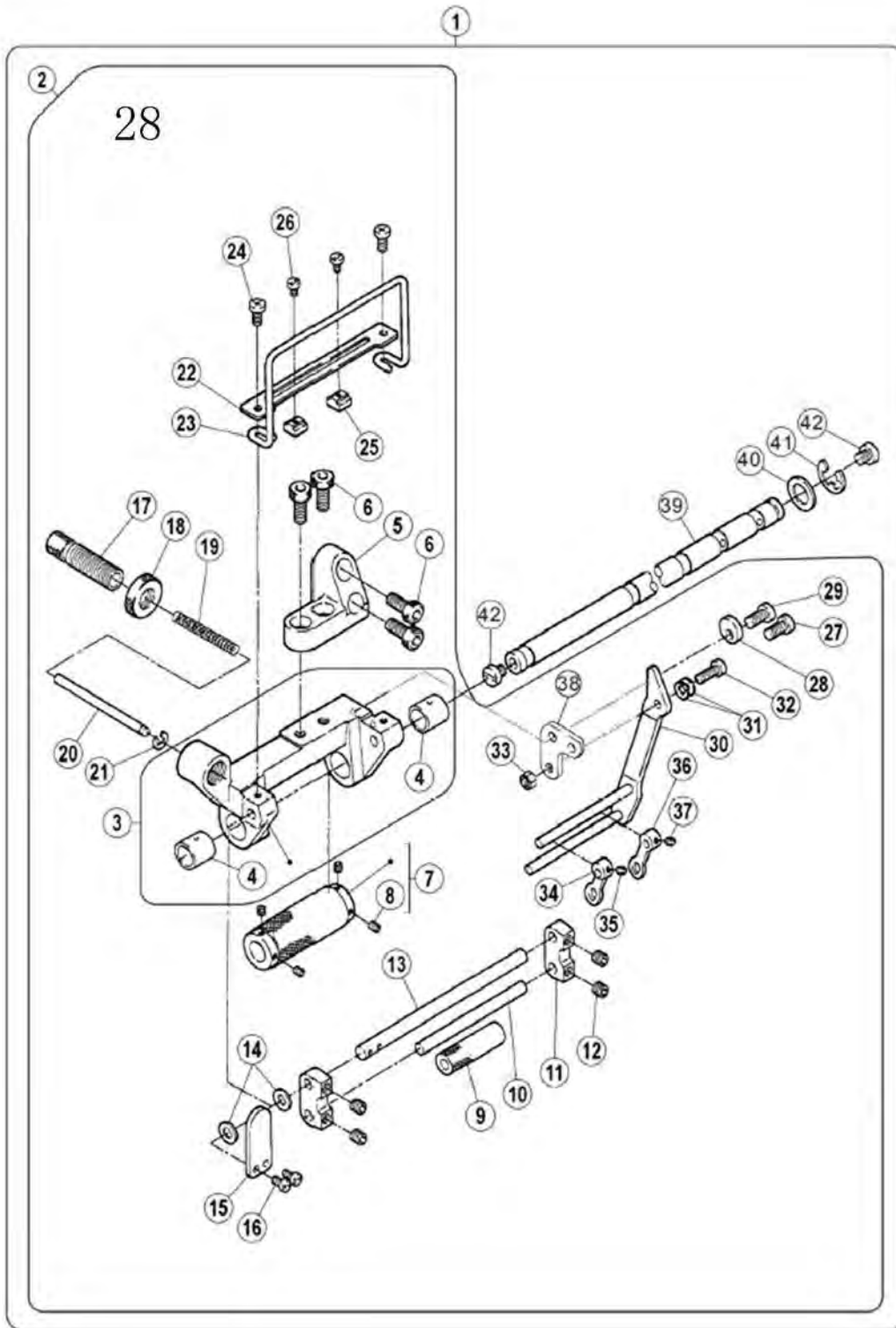
27.05 型专用件部件 (5)





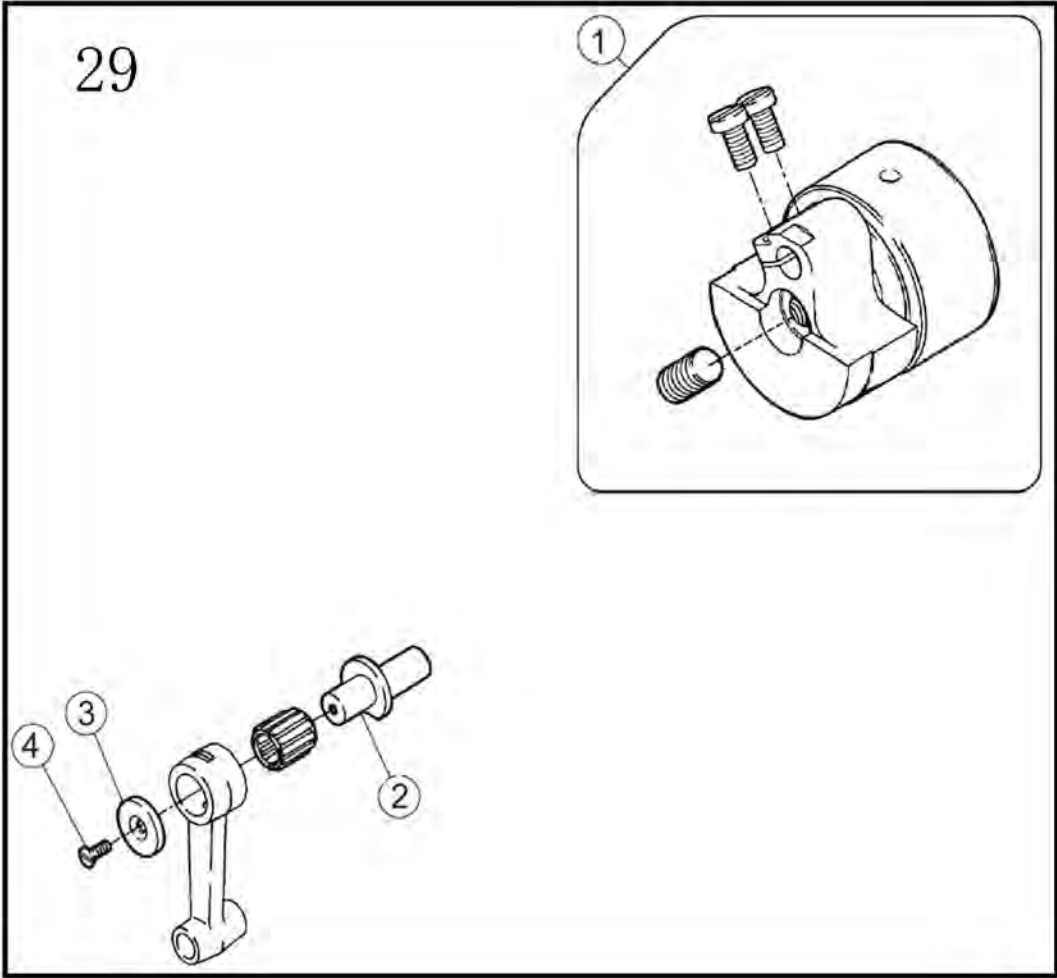
| 序号 | 品号                   | 零件名称  | 数量 |
|----|----------------------|-------|----|
| 1  | /                    | /     | /  |
| 2  | JINBF3101605256043-1 | 轴承套   | 1  |
| 3  | JINBF3101605256000   | 轴     | 1  |
| 4  | JINBF31016256043-91  | 偏心轮组件 | 1  |
| 5  | JINBF3101605256005   | 连杆组件  | 1  |
| 6  | JINBF310167023       | 螺钉    | 2  |
| 7  | JINBF310164514       | 螺钉    | 2  |
| 8  | JINBF31016256007     | 连杆球   | 1  |
| 9  | JINBF3101605306238   | 套筒    | 1  |
| 10 | JINBF3101605101313   | 滚针轴承  | 1  |
| 11 | JINBF31016256062-91  | 组件    | 1  |
| 12 | JINBF3101605256009   | 调节指示板 | 1  |
| 13 | JINBF3101605204023   | 垫圈    | 1  |
| 14 | JINBF3101605256008   | 调节螺钉  | 1  |
| 15 | JINBF3101605256048   | 螺母    | 1  |
| 16 | JINBF31016256010     | 挡板    | 1  |
| 17 | JINBF3101605256041   | 调节螺钉  | 1  |
| 18 | JINBF3101605256042   | 调节卡板  | 1  |
| 19 | JINBF310167010       | 螺钉    | 2  |
| 20 | /                    | /     | /  |
| 21 | JINBF3101605256046   | 轴架组件  | 1  |
| 22 | JINBF31016256012     | 棘轮    | 2  |
| 23 | JINBF31016306500     | 销子    | 6  |
| 24 | JINBF31016306243     | 螺钉    | 6  |
| 25 | JINBF31016240114A    | 弹簧    | 12 |
| 26 | JINBF31016256046     | 棘轮套   | 1  |
| 27 | JINBF310164547       | 螺钉    | 2  |
| 28 | JINBF310164548       | 螺钉    | 1  |
| 29 | JINBF31016256011     | 板     | 1  |
| 30 | JINBF310167083       | 螺钉    | 3  |
| 31 | JINBF3101605306568   | 短轴    | 1  |
| 32 | JINBF310164514       | 螺钉    | 1  |
| 33 | JINBF31016201185     | 垫圈    | 1  |
| 34 | JINBF700S045         | 螺钉    | 1  |
| 35 | JINBF31016250214-9U  | 护罩装置  | 1  |
| 36 | JINBF3101605250067UB | 护罩组件  | 1  |
| 37 | JINBF31016250067-UB  | 护罩    | 1  |
| 38 | JINBF31016250068-UB  | 护罩板   | 1  |
| 39 | JINBF310167020       | 螺钉    | 2  |

28.05 型专用件部件 (6)



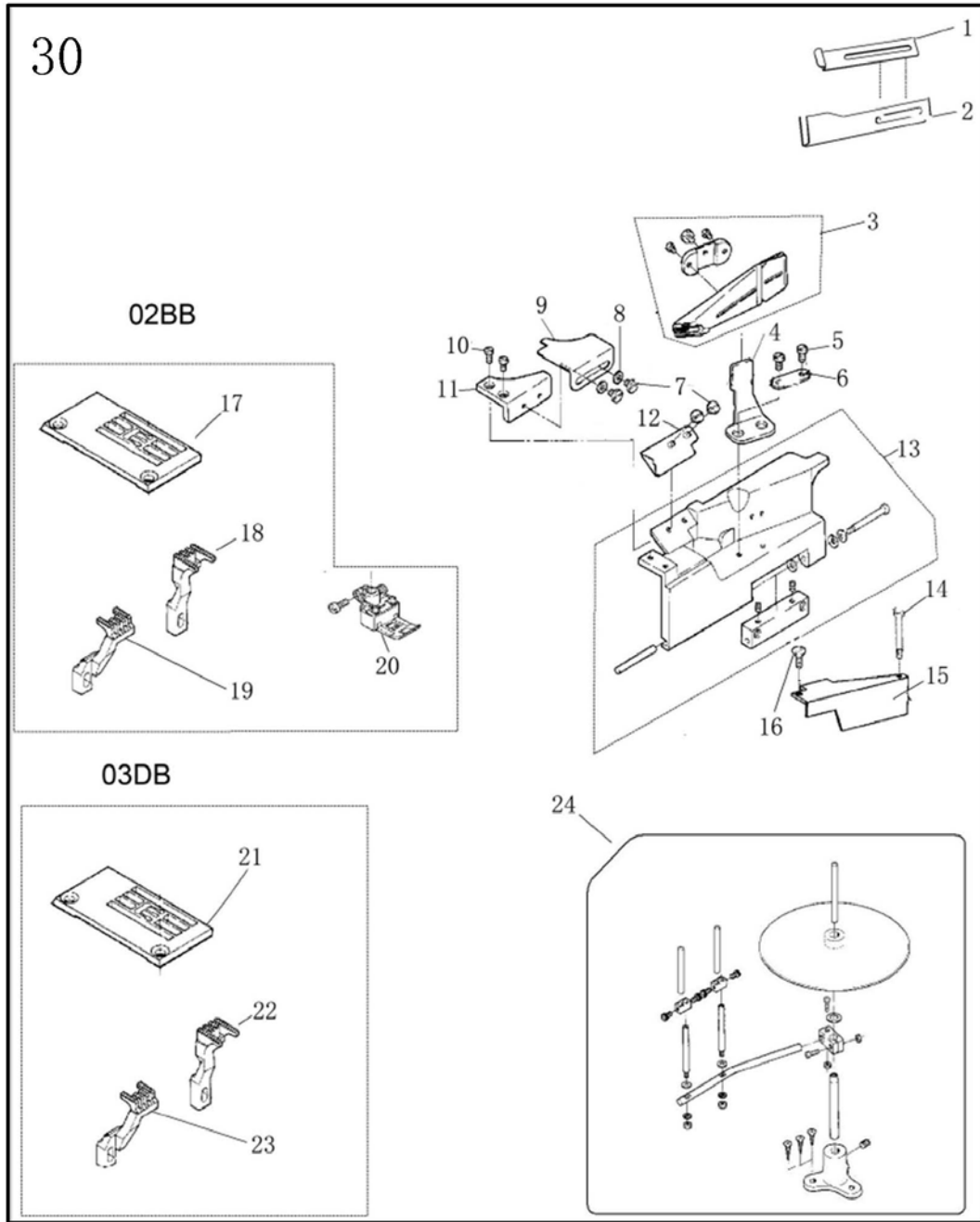
| 序号 | 品号                 | 零件名称  | 数量 |
|----|--------------------|-------|----|
| 1  | /                  |       |    |
| 2  | /                  |       |    |
| 3  | /                  |       |    |
| 4  | JINBF3101605306364 | 套筒    | 2  |
| 5  | JINBF3101605256018 | 支座    | 1  |
| 6  | JINBF31016054515   | 螺钉    | 4  |
| 7  | JINBF3101605256019 | 压带轮组件 | 1  |
| 8  | JINBF310164535     | 螺钉    | 4  |
| 9  | JINBF3101605256022 | 从传动轮  | 1  |
| 10 | JINBF3101605256025 | 轴     | 1  |
| 11 | JINBF3101605256047 | 连接板   | 2  |
| 12 | JINBF310164514     | 螺钉    | 4  |
| 13 | JINBF3101605256023 | 压紧转动轴 | 1  |
| 14 | JINBF31016202433   | 垫圈    | 2  |
| 15 | JINBF3101605256024 | 从动轴扳手 | 1  |
| 16 | JINBF310167010     | 螺钉    | 2  |
| 17 | JINBF3101605306378 | 调节螺钉  | 1  |
| 18 | JINBF3101605210328 | 调节螺母  | 1  |
| 19 | JINBF3101605306376 | 弹簧    | 1  |
| 20 | JINBF3101605306377 | 轴     | 1  |
| 21 | JINSCJ1003         | 卡簧    | 1  |
| 22 | JINBF3101605256026 | 支架板   | 1  |
| 23 | JINBF3101605256027 | 支架    | 1  |
| 24 | JINBF310167019     | 螺钉    | 2  |
| 25 | JINBF3101605306057 | 螺母座   | 2  |
| 26 | JINBF31016055141   | 螺钉    | 2  |
| 27 | JINBF310167019     | 螺钉    | 1  |
| 28 | JINBF3101605256038 | 偏心垫   | 1  |
| 29 | JINBF310167020     | 螺钉    | 1  |
| 30 | JINBF3101605256034 | 夹带架   | 1  |
| 31 | JINBF800210930     | 垫片    | 2  |
| 32 | JINBF31016054528   | 螺钉    | 1  |
| 33 | JINBF31016054803   | 螺钉    | 1  |
| 34 | JINBF3101605256039 | 连杆    | 1  |
| 35 | JINBF310164554     | 螺钉    | 1  |
| 36 | JINBF3101605256039 | 连杆    | 1  |
| 37 | JINBF310164554     | 螺钉    | 1  |
| 38 | JINBF3101605256037 | 连接板   | 1  |
| 39 | JINBF3101605256014 | 轴     | 1  |
| 40 | JINBF31016240102   | 垫片    | 1  |
| 41 | JINSCJ1012         | 卡簧    | 1  |
| 42 | JINBF31016057074   | 螺钉    | 2  |

29. 21BB 专用件部件



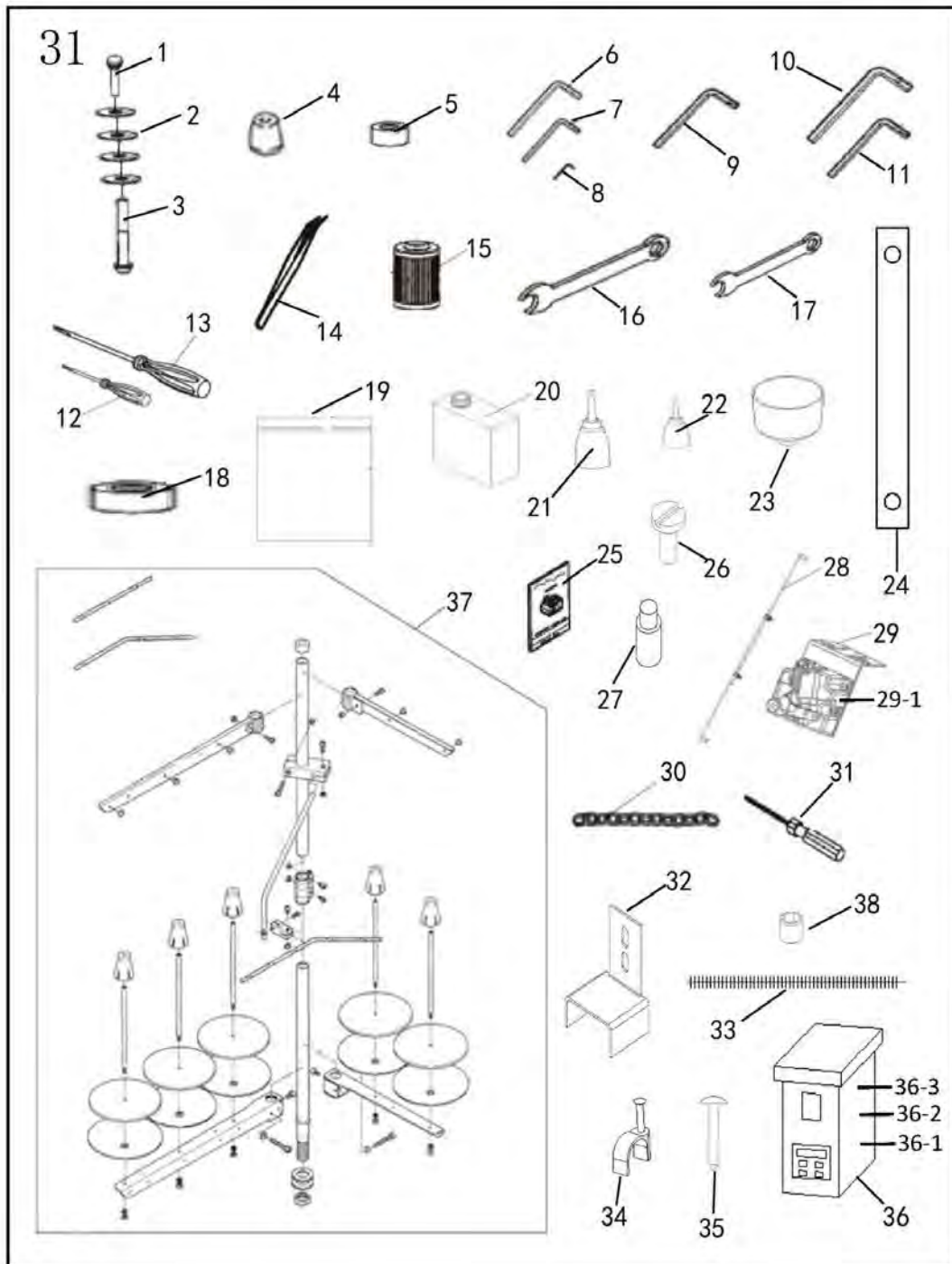
| 序号 | 品号                     | 零件名称 | 数量 |
|----|------------------------|------|----|
| 1  | JINBF3202635AB250526C1 | 针杆曲柄 | 1  |
| 2  | JINBF3202635AB251010A  | 偏心销  | 1  |
| 3  | JINBF32026205097       | 垫圈   | 1  |
| 4  | JINBF320267041         | 螺钉   | 1  |

30. FQ 专用件部件



| 序号 | 品号                   | 零件名称        | 数量 |
|----|----------------------|-------------|----|
| 1  | JINBF310160150       | 左上压板        | 1  |
| 2  | JINBF310160151       | 右上压板        | 1  |
| 3  | JINBF3101602BBS123B  | 卷边器S123B3/8 | 1  |
| 4  | JINBF3101602BB201914 | 支架          | 1  |
| 5  | JINBF310167028       | 螺钉          | 2  |
| 6  | JINBF3101602BB206460 | 垫片          | 1  |
| 7  | JINBF310167079       | 螺钉          | 4  |
| 8  | JINBF31016204585     | 垫片          | 2  |
| 9  | JINBF3101602BB206439 | 垫片          | 1  |
| 10 | JINBF310167027       | 螺钉          | 2  |
| 11 | JINBF3101602BB250050 | 前缝台盖板       |    |
| 12 | JINBF3101602BB206601 | 挡料片         | 1  |
| 13 | JINBF3101602BB250033 | 前缝台组件       | 1  |
| 14 | JINBF3101601521      | 螺杆          | 1  |
| 15 | JINBF310160154       | 前罩板         | 1  |
| 16 | JINBF310167028       | 螺钉          | 1  |
| 17 | JINBF3101602BB257033 | 02BB针板      | 1  |
| 18 | JINBF3101602BB257216 | 02BB送布牙     | 1  |
| 19 | JINBF3101602BB257262 | 02BB差动牙     | 1  |
| 20 | JINBF3101602BB257321 | 02BB压脚      | 1  |
| 21 | JINBF3101603DB257090 | 03DB针板      | 1  |
| 22 | JINBF3101603DB257207 | 03DB送布牙     | 1  |
| 23 | JINBF3101603DB257253 | 03DB差动牙     | 1  |
| 24 | JINBF3101602BBTB     | 托盘、托盘架组件    | 1  |

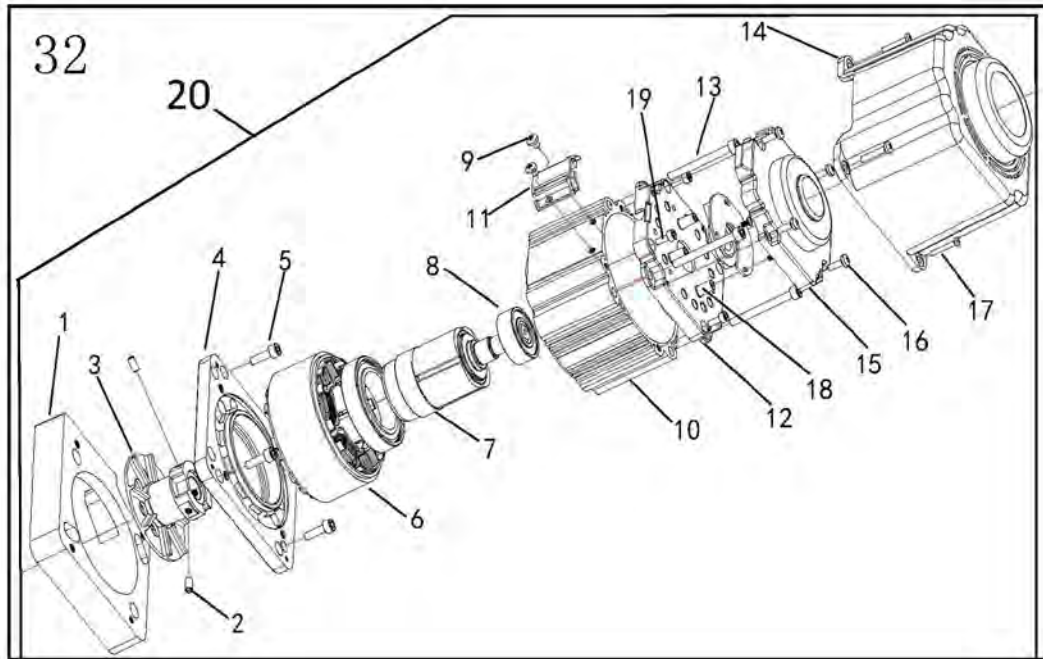
31. 附件部件





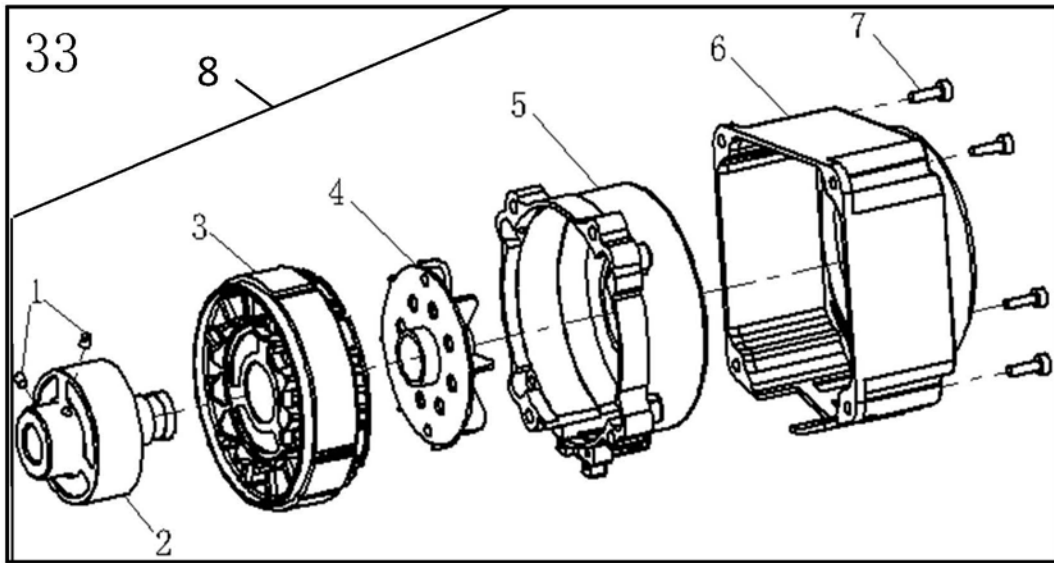
| 序号   | 品号                | 零件名称           | 数量 |
|------|-------------------|----------------|----|
| 1    | JINBF700M184      | 固定螺钉           | 4  |
| 2    | JINBF31016206337  | 垫片             | 16 |
| 3    | JINBF700M183      | 固定头            | 4  |
| 4    | JINBF31016206338  | 机头减震垫          | 4  |
| 5    | JINBF700M186      | 连接套            | 4  |
| 6    | JINSCJ6004        | 内六角扳手3mm       | 1  |
| 7    | JINSCJ6003        | 内六角扳手2.5mm     | 1  |
| 8    | JINSCJ6002        | 内六角扳手2mm       | 1  |
| 9    | JINSCJ6005        | 内六角扳手4mm       | 1  |
| 10   | JINSCJ6007        | 内六角扳手6mm       | 1  |
| 11   | JINSCJ6006        | 内六角扳手5mm       | 1  |
| 12   | JINBF800ZBFD      | 螺丝刀(中)         | 1  |
| 13   | JINBF800DBFD      | 螺丝刀(大)         | 1  |
| 14   | JINBF700M1916     | 镊子             | 1  |
| 15   | JINBF700M156      | 纸滤油器           | 1  |
| 16   | JINBF700M197      | 7mm扳手          | 1  |
| 17   | JINBF700M198      | 8mm扳手          | 1  |
| 18   | JINBF31016205467  | 减震垫(薄)         | 4  |
| 19   | JINBF800FJD       | 附件袋            | 1  |
| 20   | JINBF700M193      | 硅油壶            | 1  |
| 21   | JINBF800DYH       | 大油壶            | 1  |
| 22   | JINBF700M195      | 小油壶            | 1  |
| 23   | JINBF31016YD      | 油斗             | 1  |
| 24   | JINBF31016259000  | 承重板            | 2  |
| 25   | JINBF3101611JZ    | UY128GAS-11#机针 | 4  |
| 26   | JINBF310167027    | 螺钉             | 2  |
| 27   | JINBF310167093    | 螺钉             | 4  |
| 28   | JINKB3026         | 脚踏拉杆           | 1  |
| 29   | JIN12040018       | 脚踏开关组件(简易)     | 1  |
| 29-1 | JINBF31016UTJTKG  | 脚踏开关组件(UT)     | 1  |
| 30   | JINBF31016LT      | 链条、链钩组件        | 1  |
| 31   | JINBF700M199      | 1.5mm内六角扳手     | 1  |
| 32   | JINBF31016206329  | 锁板             | 1  |
| 33   | JINBF32026MG      | 毛根             | 1  |
| 34   | JINSCJ6036        | 卡扣             | 3  |
| 35   | JIN14060017       | ST5×20自攻螺丝     | 5  |
| 36   | JINBF31016UTDKZJ  | UT电控(220V)     | 1  |
| 36-1 | JINBF31016UTDKZJV | UT电控(110V)     | 1  |
| 36-2 | JIN12010081       | 简易电控(220V)     | 1  |
| 36-3 | JIN12010081V      | 简易电控(110V)     | 1  |
| 37   | JINBF7005M17      | 线架组件           | 1  |
| 38   | JINBF310164554    | 螺钉(M3*3)       | 6  |

32. 一体电机部件

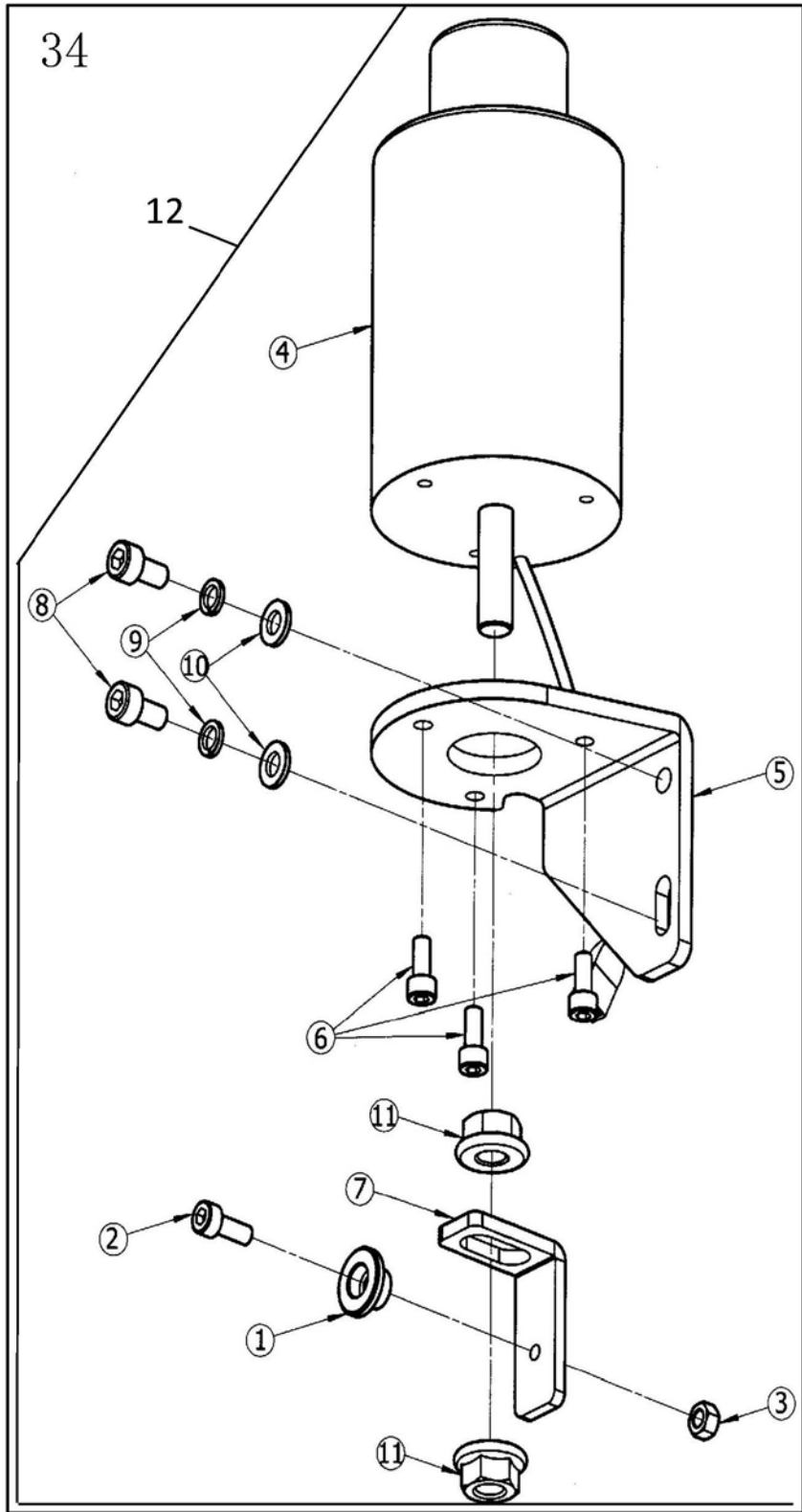


| 序号 | 品号                | 零件名称   | 数量 |
|----|-------------------|--------|----|
| 1  | JINBF31016UTDJ-1  | 安装座    | 1  |
| 2  | JINBF31016UTDJ-2  | 螺钉     | 2  |
| 3  | JINBF31016UTDJ-3  | 风叶     | 1  |
| 4  | JINBF31016UTDJ-4  | 连接板    | 1  |
| 5  | JINBF31016UTDJ-5  | 螺钉     | 4  |
| 6  | JINBF31016UTDJ-6  | 定子     | 1  |
| 7  | JINBF31016UTDJ-7  | 转子轴    | 1  |
| 8  | JINBF31016UTDJ-8  | 轴承     | 1  |
| 9  | JINBF31016UTDJ-9  | 螺钉     | 2  |
| 10 | JINBF31016UTDJ-10 | 电机外壳   | 1  |
| 11 | JINBF31016UTDJ-11 | 罩壳     | 1  |
| 12 | JINBF31016UTDJ-12 | 外壳固定板  | 1  |
| 13 | JINBF31016UTDJ-13 | 螺钉     | 4  |
| 14 | JINBF31016UTDJ-14 | 塑料护罩   | 1  |
| 15 | JINBF31016UTDJ-15 | 外壳固定板2 | 1  |
| 16 | JINBF31016UTDJ-16 | 螺钉     | 4  |
| 17 | JINBF31016UTDJ-17 | 螺钉     | 4  |
| 18 | JINBF31016UTDJ-18 | 衬套     | 4  |
| 19 | JINBF31016UTDJ-19 | 螺钉     | 4  |
| 20 | JINBF31016UTDJZJ  | 电机组件   | 1  |

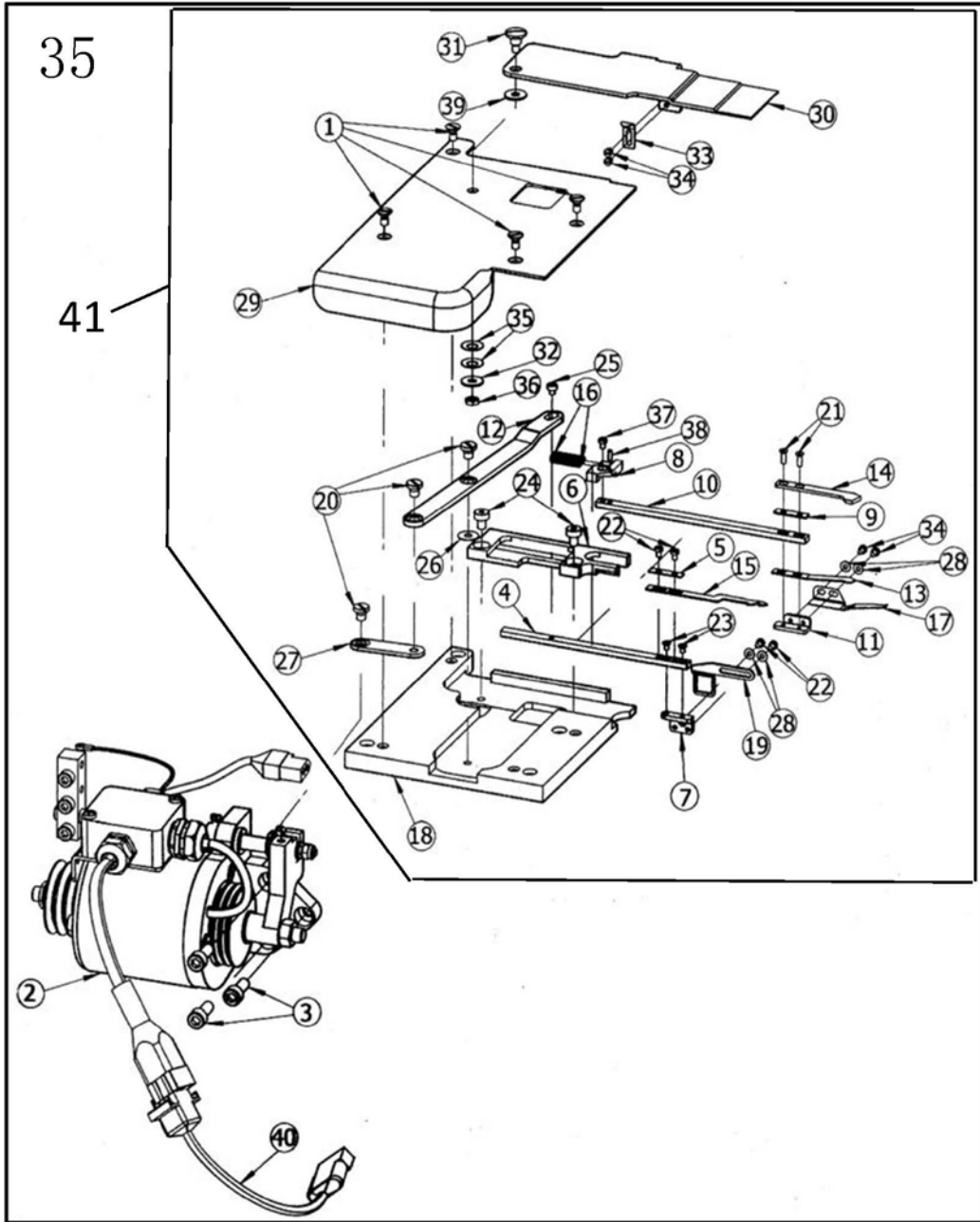
33. 分体电机部件



| 序号 | 品号             | 零件名称 | 数量 |
|----|----------------|------|----|
| 1  | JINBF31016DJ-1 | 螺钉   | 2  |
| 2  | JINBF31016DJ-2 | 转子轴套 | 1  |
| 3  | JINBF31016DJ-3 | 定子转子 | 1  |
| 4  | JINBF31016DJ-4 | 风叶   | 1  |
| 5  | JINBF31016DJ-5 | 机座   | 1  |
| 6  | JINBF31016DJ-6 | 罩壳   | 1  |
| 7  | JINBF31016DJ-7 | 螺钉   | 4  |
| 8  | JINBF31016DJ   | 电机组件 | 1  |

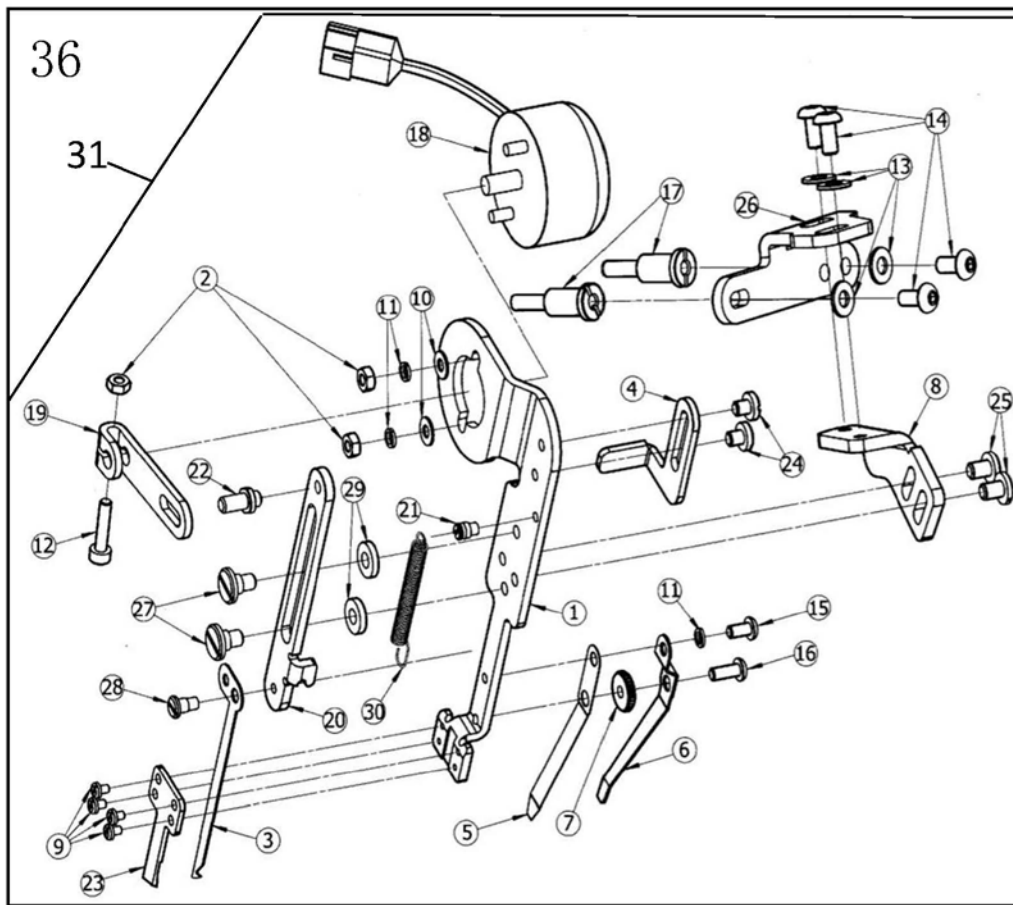


| 序号 | 品号                          | 零件名称             | 数量 |
|----|-----------------------------|------------------|----|
| 1  | JINP/W600ELFEB-001          | 垫圈               | 1  |
| 2  | JINGB/T70. 1-M5X14-12. 9-FH | 螺钉               | 1  |
| 3  | JINGB/T6170-M5-8-FH         | 螺母               | 1  |
| 4  | JINTE2274                   | 电磁铁              | 1  |
| 5  | JINP/W600ELFEB-003          | 电磁铁固定板           | 1  |
| 6  | JINGB/T70. 1-M5X12-12. 9-FH | 螺钉               | 3  |
| 7  | JINP/W600ELFEB-002          | 板                | 1  |
| 8  | JINGB/T70. 1-M6X16-12. 9-FH | 螺钉               | 2  |
| 9  | JINGB/T93-6-65Mn-FH         | 弹垫               | 2  |
| 10 | JINGB/T97. 1-6-140HV-FH     | 垫片               | 2  |
| 11 | JINGB/T6177. 1-M10-8-Zn-B   | 螺母               | 2  |
| 12 | JINBF31016SDCT              | 上电磁铁组件(500, 600) | 1  |

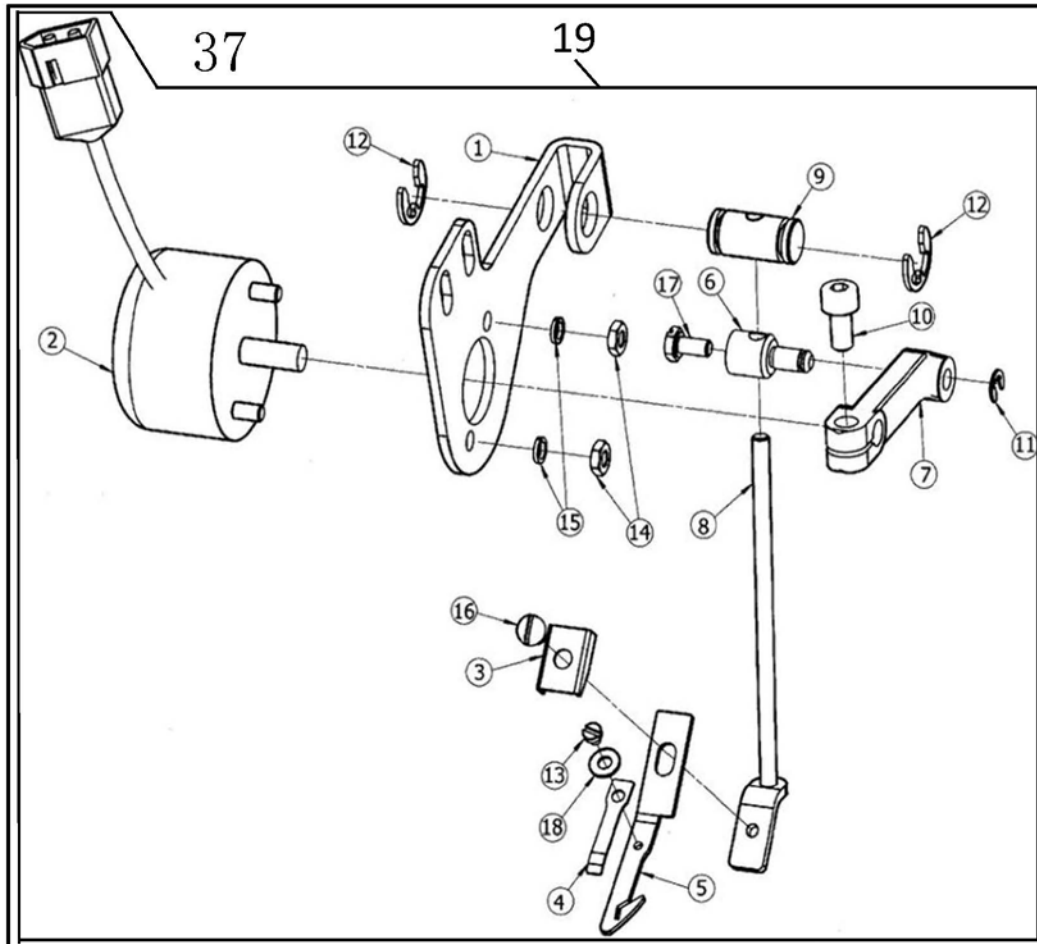




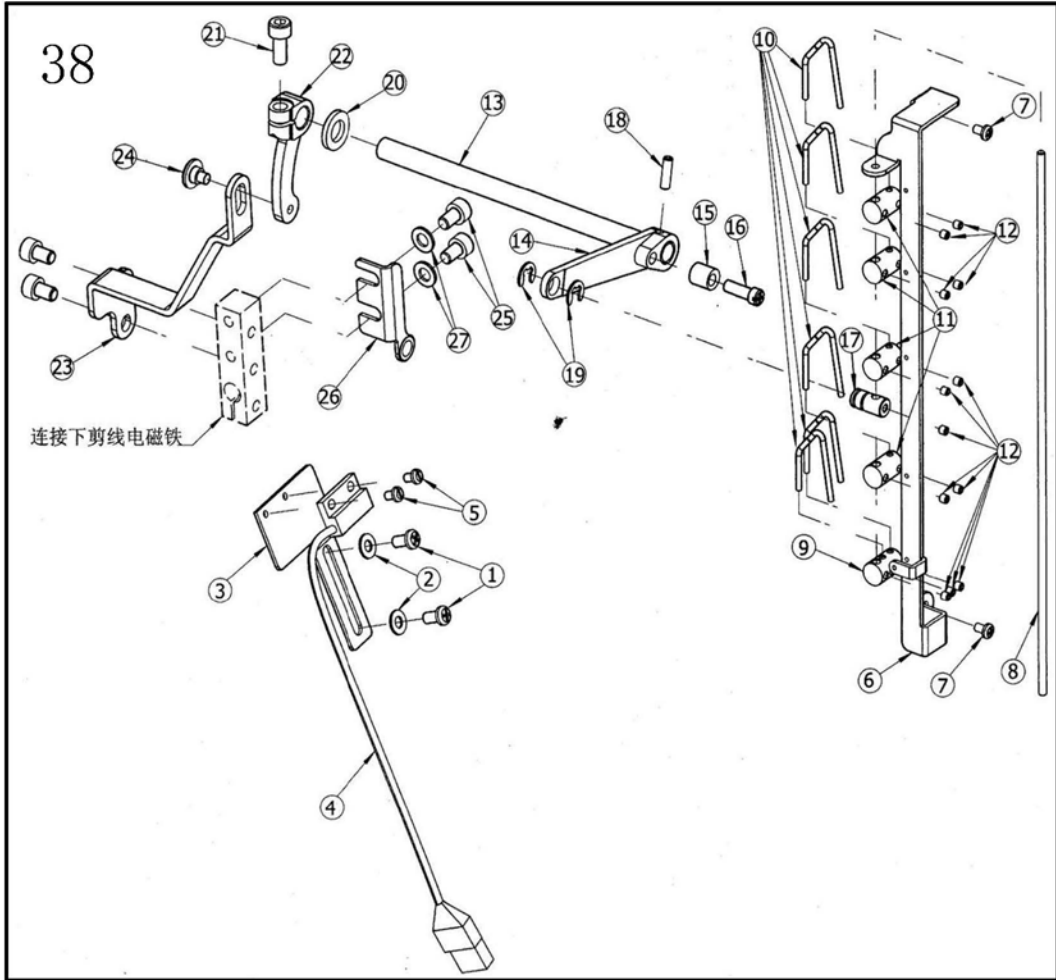
| 序号 | 品号CODE                      | 零件名称         | 数量 |
|----|-----------------------------|--------------|----|
| 1  | JINTE1344                   | 螺钉           | 4  |
| 2  | JINBF31016XDCT              | 下电磁铁组件 (500) | 1  |
| 3  | JINGB/T70. 1-M6X16-12. 9-FH | 螺钉           | 3  |
| 4  | JINP/W500EUT-001-005        | 上切刀台         | 1  |
| 5  | JINP/W500EUT-001-011        | 垫片           | 1  |
| 6  | JINP/W500EUT-001-004        | 导块           | 1  |
| 7  | JINP/W500EUT-001-008        | 垫块           | 1  |
| 8  | JINP/W500EUT-001-012        | 缓冲挡板         | 1  |
| 9  | JINP/W500EUT-001-006        | 垫片           | 1  |
| 10 | JINP/W500EUT-001-010        | 下切刀块         | 1  |
| 11 | JINP/W500EUT-001-009        | 垫块           | 1  |
| 12 | JINP/W500EUT-001-002        | 摆杆           | 1  |
| 13 | JINP/W500EUT-001-013        | 压板           | 1  |
| 14 | JIN350018-91                | 上切刀          | 1  |
| 15 | JIN350024. A                | 动刀           | 1  |
| 16 | JINP/W500EUT-001-017        | 垫块           | 2  |
| 17 | JINP/W500EUT-001-003        | 压板           | 1  |
| 18 | JIN361. 01-02/FS            | 刀盘           | 1  |
| 19 | JINP/W500EUT-001-007        | 过线           | 1  |
| 20 | JINTE2198                   | 螺钉           | 3  |
| 21 | JINTE918. B                 | 螺钉           | 2  |
| 22 | JINTE919. A                 | 螺钉           | 4  |
| 23 | JINP/W500EUT-001-014        | 螺钉           | 2  |
| 24 | JINTE917                    | 螺钉           | 2  |
| 25 | JINTE916                    | 螺钉           | 1  |
| 26 | JINP/W500EUT-001-018        | 垫片           | 1  |
| 27 | JIN361. 01-05/FS            | 连接板          | 1  |
| 28 | JINGB/T97. 1-2. 5-140HV-FH  | 垫片           | 4  |
| 29 | JINP/W500EUT-003-001        | 盖板           | 1  |
| 30 | JINP/W500EUT-003-002        | 盖板           | 1  |
| 31 | JINTE1345                   | 螺钉           | 1  |
| 32 | JINGB/T96-4-140HV-Zn-B      | 垫片           | 1  |
| 33 | JINP/W500EUT-003-003        | 过线           | 1  |
| 34 | JINTE1100                   | 螺钉           | 4  |
| 35 | JINGB/T1972. B-12. 5-1-FH   | 垫片           | 2  |
| 36 | JINGB/T6172. 1-M5-04-FH     | 螺母           | 1  |
| 37 | JINTE1081                   | 螺钉           | 1  |
| 38 | JINGB/T119. 2-2X5-B         | 销            | 1  |
| 39 | JINTE852 (0. 2)             | 垫片           | 1  |
| 40 | JINP/W600EUT-002-002        | 电源线          | 1  |
| 41 | JINBF31016剪刀组件-1            | 下剪刀组件        | 1  |



| 序号 | 品号                        | 零件名称   | 数量 |
|----|---------------------------|--------|----|
| 1  | JINP/W600EST-001          | 电磁铁固定板 | 1  |
| 2  | JINGB/T6170-M3-8-FH       | 螺母     | 3  |
| 3  | JINP/W600EST-007          | 上刀片    | 1  |
| 4  | JINP/W600EST-004          | 止动板    | 1  |
| 5  | JINKE232                  | 压板     | 1  |
| 6  | JINKE233                  | 压板     | 1  |
| 7  | JINP/W600EST-018          | 螺母     | 1  |
| 8  | JINP/W600EST-002          | 固定座    | 1  |
| 9  | JINTE527                  | 螺钉     | 4  |
| 10 | JINGB/T97.1-3-140Hv-Zn-B  | 垫片     | 2  |
| 11 | JINGB/T93-3-65Mn-FH       | 弹垫     | 3  |
| 12 | JINGB/T70.1-M3X14-12.9-FH | 螺钉     | 1  |
| 13 | JINGB/97.1-4-A140         | 垫片     | 4  |
| 14 | JINGB/T70.2-M4X8-12.9-FH  | 螺钉     | 4  |
| 15 | JINGB/T70.2-M3X4-10.9-FH  | 螺钉     | 1  |
| 16 | JINGB/T70.2-M4X8-10.9-FH  | 螺钉     | 1  |
| 17 | JINTE1094                 | 螺钉     | 2  |
| 18 | JINTE2023                 | 电磁铁    | 1  |
| 19 | JINP/W600EST-006          | 摆动座    | 1  |
| 20 | JINP/W600EST-005          | 弹簧安装架  | 1  |
| 21 | JINTE1097                 | 螺钉     | 1  |
| 22 | JINP/W600EST-011          | 螺钉     | 1  |
| 23 | JINST18                   | 上切刀    | 1  |
| 24 | JINTE233                  | 螺钉     | 2  |
| 25 | JINTE655                  | 螺钉     | 2  |
| 26 | JINP/W600EST-003          | 固定架    | 1  |
| 27 | JINTE1098                 | 螺钉     | 2  |
| 28 | JINTE1096                 | 螺钉     | 1  |
| 29 | JINP/W600EST-019          | 垫片     | 2  |
| 30 | JINP/W600EST-013          | 弹簧     | 1  |
| 31 | JINBF31016剪刀组件-2          | 上剪刀组件  | 1  |

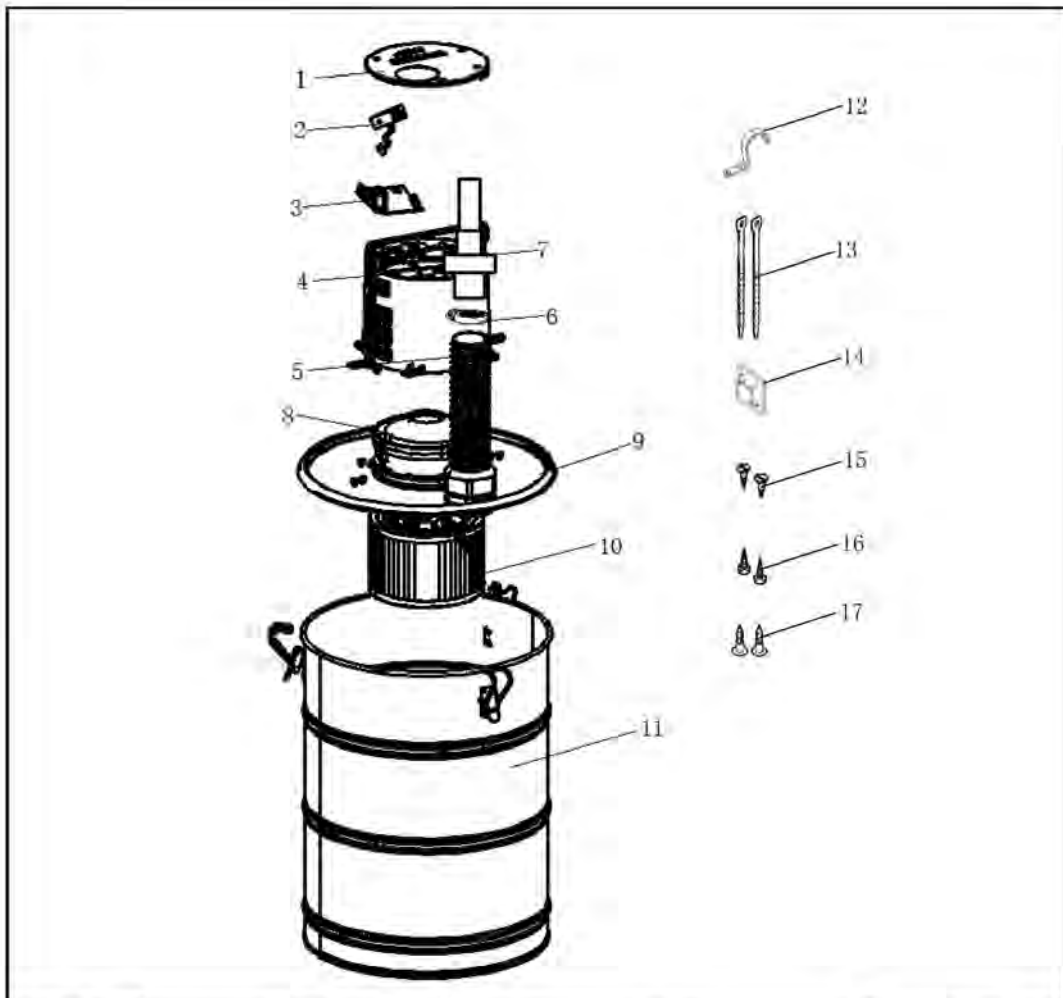


| 序号 | 品号                         | 零件名称   | 数量 |
|----|----------------------------|--------|----|
| 1  | JINP/W600EWP-001           | 电磁铁固定板 | 1  |
| 2  | JINTE2144                  | 电磁铁    | 1  |
| 3  | JINP/W600EWP-002           | 盖板     | 1  |
| 4  | JINP/W600EWP-003           | 上压板    | 1  |
| 5  | JINP/W600EWP-004           | 刀片     | 1  |
| 6  | JINP/W600EWP-009           | 螺钉     | 1  |
| 7  | JINP/W600EWP-006           | 摆架     | 1  |
| 8  | JINP/W600EWP-007           | 摆杆     | 1  |
| 9  | JINP/W600EWP-010           | 摆动销    | 1  |
| 10 | JINGB/T70. 1-M4X8-12. 9-FH | 螺钉     | 1  |
| 11 | JINGB/T896-3-65Mn-FH       | 卡簧     | 1  |
| 12 | JINGB/T896-6-65Mn-FH       | 卡簧     | 2  |
| 13 | JINTE805                   | 螺钉     | 1  |
| 14 | JINGB/T6172. 1-M3-04-Zn-B  | 螺母     | 2  |
| 15 | JINGB/T93-3-65Mn-FH        | 垫片     | 2  |
| 16 | JINTE1081                  | 螺钉     | 1  |
| 17 | JINTE2155                  | 螺钉     | 1  |
| 18 | JINGB/T97. 1-2-140HV-FH    | 垫片     | 1  |
| 19 | JINBF31016剪刀组件-3           | 拨线器组件  | 1  |



| 序号 | 品号                        | 零件名称  | 数量 |
|----|---------------------------|-------|----|
| 1  | JIN007019A/P              | 螺钉    | 2  |
| 2  | JINGB/T97.1-A140          | 垫片    | 2  |
| 3  | JINP/W500ETT-003-001      | 固定座   | 1  |
| 4  | JINP/W600ETT-001-002      | 电线    | 1  |
| 5  | JINGB/T823-M3X6-8.8-FH    | 螺钉    | 2  |
| 6  | JINP/W600ETT-006          | 过线板组件 | 1  |
| 7  | JIN007017A/P              | 螺钉    | 2  |
| 8  | JINP/W600TT-005-001       | 挑线杆   | 1  |
| 9  | JINP/W600TT-005-002       | 底线柱   | 1  |
| 10 | JINTE1173                 | 松线    | 6  |
| 11 | JINP/W600ETT-005-003      | 线柱    | 4  |
| 12 | JINGB/T77-M3X3-45H-FH     | 螺钉    | 12 |
| 13 | JINP/W600ETT-009-001      | 松线柱   | 1  |
| 14 | JINP/W600ETT-009-002      | 松线杆   | 1  |
| 15 | JINP/W600ETT-009-003      | 套     | 1  |
| 16 | JINTE1175                 | 螺钉    | 1  |
| 17 | JINP/W600ETT-009-004      | 管座    | 1  |
| 18 | JINGB/T879.2-3X12-FH      | 销     | 1  |
| 19 | JINGB/T896-5-65Mn-FH      | 卡簧    | 2  |
| 20 | JINP/W600ETT-004          | 垫片    | 1  |
| 21 | JINGB/T70.1-M5X12-12.9-FH | 螺钉    | 1  |
| 22 | JIN381.06-03/FS           | 曲柄    | 1  |
| 23 | JINP/W500ETT-001          | 摆板    | 1  |
| 24 | JINTE1177B                | 螺钉    | 1  |
| 25 | JINGB/T70.1-M5X8-12.9-FH  | 螺钉    | 4  |
| 26 | JINP/W500ETT-002-001      | 接板    | 1  |
| 27 | JINGB/T97.1-5-140HV-Zn-B  | 垫片    | 2  |

39. F1 用电吸风装置 (JINBF3202635ABXFZZ)



| 序号 | 品号                    | 名称      | 数量 |
|----|-----------------------|---------|----|
| 1  | JIN202881002000       | 上桶盖     | 1  |
| 2  | JIN204881002000       | 旋钮开关控制板 | 1  |
| 3  | JIN204881001000       | 控制板     | 1  |
| 4  | JIN301881001000       | 上桶组件    | 1  |
| 5  | JIN206881014000       | ∅40波纹管  | 1  |
| 6  | JIN206881031000       | 抱箍      | 1  |
| 7  | JIN206881022000       | 转接口     | 1  |
| 8  | JIN301881002000       | 电机组件    | 1  |
| 9  | JIN201881002300       | 下桶盖     | 1  |
| 10 | JIN206881005000       | 滤芯      | 1  |
| 11 | JIN201881001000       | 下桶      | 1  |
| 12 | JINBF3202635ABXFZZ-7  | 固定钩     | 2  |
| 13 | JINBF3202635ABXFZZ-8  | 扎带      | 2  |
| 14 | JINBF3202635ABXFZZ-9  | 扎带固定座   | 1  |
| 15 | JINBF3202635ABXFZZ-10 | 螺钉      | 2  |
| 16 | JINBF3202635ABXFZZ-11 | 螺钉      | 2  |
| 17 | JINBF3202635ABXFZZ-12 | 螺钉      | 2  |