

JUKI

1-Needle Lockstitch Upper & Lower Feed
Sewing Machine

一本針本縫上下送りミシン

DU-140

PARTS LIST

HOW TO MAKE USE OF THIS PARTS LIST

パーツリストの見方

1. The part numbers of parts shown in the figure indicate the corresponding numbers (Ref. No.) shown by the Index.
図に示された部品の品番は、図にふられているNo (Ref.No.)に対応するインデックスによって、その品番かわかります

2. Explanation of codes

記号の説明

1) Codes on the "Note" column

"注記" 欄の記号

- ① ☆ means this part is changed from the previous parts list.
前回のパーツリストに対して今回変更された部品を意味します
- ② #01: refer to the "Note" explanation at bottom of page.
001 ページ下の"注記"の説明を参照して下さい

2) Codes on the "E.C. (Engineering change)" column

"変更年月" 欄の記号

- ① A.10/83 Added from October, 1983
1983年10月より追加された。
- ② D.10/83 Obsolete from October, 1983
1983年10月より削除された

- ③ When previous parts (Obsolete part) and new parts (Added parts) are not interchangeable with each other:
部品の互換性がない変更の場合

In this case, even obsolete part (D.) can be ordered with the obsolete part number, so select the parts with changed dates and place your orders.
この場合は削除(D)された品番でもご注文できますから、変更年月により、いずれかの部品を選択してご注文下さい

Example (例)

Ref. No.	Note	Part No.	Description	E.C.	品 名	Amt. Req.
	注記	品 番		変更年月		数量
1	☆	B1401-100-000	Needle bar	D.10/83	ハリホー	—
1-1		B1401-100-000-A	Needle bar	A.10/83	ハリホー	1
2	☆	B1105-200-000	Frame cover	D.10/83	B1105-300-000	—
	☆	B1105-300-000	Frame cover	A.10/83	フレームカバー	1

- ④ In case when previous parts and new part are interchangeable with each other:
部品の互換性がある場合の変更

In this case the new part number is replaced on the "品名 (Japanese)" column of the previous parts, so please order by the new part number.
この場合は、旧部品の和文品名欄にそれにかわる新しい品番が記入してありますので、新しい品番でご注文下さい

- ⑤ C.10/83

1	☆	B1105-500-000	Frame cover	C.10/83	B1105-600-000	1
		Correct No. 正しい品番			Wrong No. 誤り品番	

Please order by the correct part number.
正しい品番でご注文下さい。

- ⑥ M.10/83 The amount required is changed from October, 1983
The new amount required is shown in the "Amt. Req". column.
1983年10月より数量が変更になった。この場合数量欄には新しい数量が表示してあります

3) Codes on the "Amt. Req." column

"数量" 欄の記号

- ① 2 Indicates amount required is 2.
数量、2個を表わします。
- ② 2.0 Indicates length in meters. (unit is meter)
長さ、2メートルを表わします。(単位はメートルです)
- ③ — Indicates parts obsoleted from the parts list.
このパーツリストから削除された部品です。
- ④ (1) Indicates sub parts which construct the assembly part.
Assembly part is shown as "asm." and クミ in Japanese, in the "Description" column.
組部品を構成している子部品を表わします。組部品は品名欄に英文で "asm." 和文でクミと表示してあります。

When Ordering The Spare Parts:

In order to ensure that we deliver the correct parts to you, please clearly state when ordering the corresponding PART NUMBER (ex. B1109-012-A00) and also the PARTS LIST NUMBER (ex. 0010-01, given at the bottom right of the cover) or the MACHINE SERIAL NUMBER, because there are some parts which have been changed.

補用部品注文の際のご注意

このパーツリストに記載されている補用部品をご注文の際は、部品の番号(例えば、B1109-012-A00)でご注文下さい。合わせて、ご覧のパーツリストの管理番号(表紙右下、例えば、No0010-01)又は、機械番号をご連絡頂ければ幸いです。又、改良のため部品の一部が変更になる場合がありますのでご了承下さい。

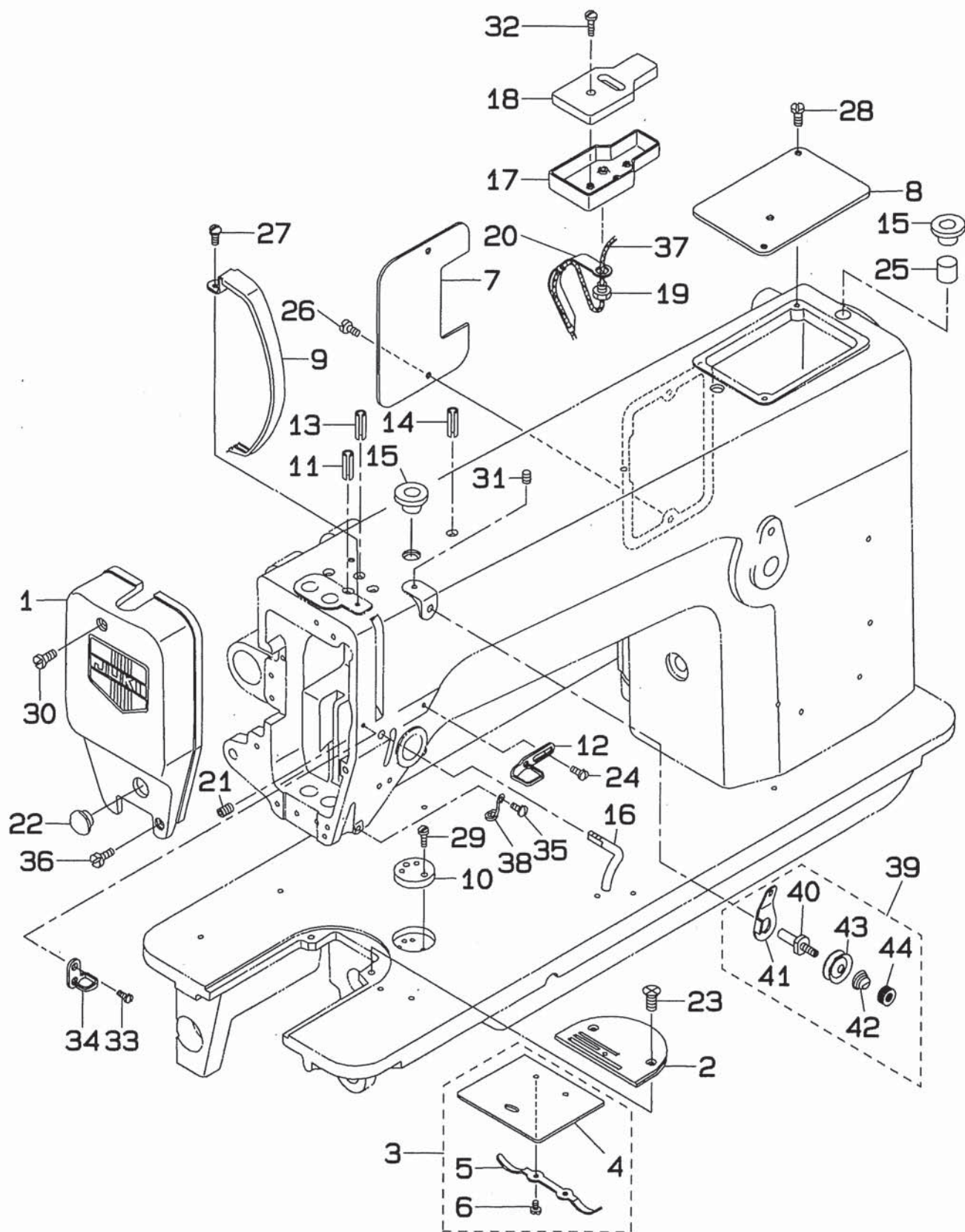
CONTENTS

目 次

1. FRAME & MISCELLANEOUS COVER COMPONENTS	1
頭部・外装関係	
2. MAIN SHAFT & ARM SHAFT COMPONENTS	3
上軸・立軸関係	
3. NEEDLE BAR & THREAD TAKE-UP LEVER COMPONENTS	5
針棒・天秤関係	
4. PRESSURE BAR COMPONENTS	6
押え棒関係	
5. FEED MECHANISM COMPONENTS	7
送り関係	
6. HOOK DRIVING SHAFT COMPONENTS	9
下軸関係	
7. THREAD TENSION COMPONENTS	10
糸調子関係	
8. UPPER FEED MECHANISM COMPONENTS	11
上送り関係	
9. KNEE LIFTER & OIL PAN COMPONENTS	13
膝上げ・油受け関係	
10. BELT COVER & BOBBIN WINDER COMPONENTS	15
ベルトカバー・糸巻き関係	
11. THREAD STAND COMPONENTS	16
糸立て関係	
12. TABLE COMPONENTS	17
脚卓関係	
13. ACCESSORIES PARTS COMPONENTS	18
付属品関係	
NUMERICAL INDEX OF PARTS	19
索引	

1. FRAME & MISCELLANEOUS COVER COMPONENTS

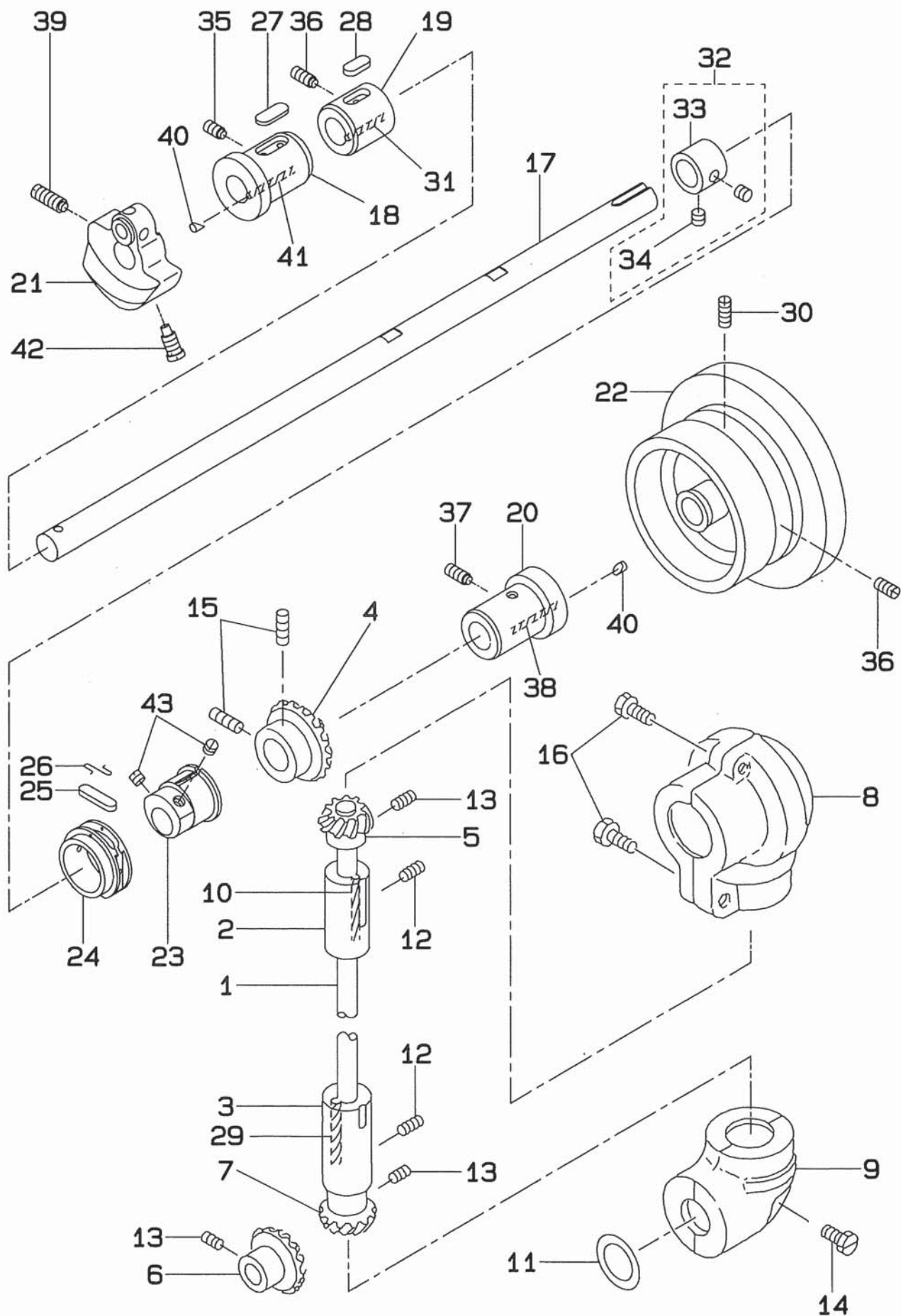
頭部・外装関係



REF. NO.	NOTE	PART NO.	DESCRIPTION	ヒ ン メ イ	AMT.
1		B1121-141-HA0-B	FACE PLATE ASM.	メンイタ (クミ)	1
2		B1105-141-H00	THROAT PLATE D=2.6	ハリイタ	1
3		B1112-141-HA0	BED SLIDE ASM.	スベリイタ (クミ)	1
4		B1112-141-H00	BED SLIDE	スベリイタ	(1)
5		B1111-012-000	BED SLIDE SPRING	スベリイタ バネ	(1)
6		SS-6060210-SP	SCREW 3/32-56 L=1.9	ヒラネジ 3/32-56 L=1.9	(2)
7		B1118-141-H00	SIDE PLATE	マドイタ	1
8		B1150-141-H00	TOP COVER	テンイタ	1
9		B1123-552-000	THREAD TAKE-UP LEVER COVER	テンビンカバー	1
10		B1103-141-H00	SCALE BASE PLATE	ジョウギトメザ	1
11		PS-0350102-KR	LUBRICATION OIL GUIDE	テンビン キュウエアンナイ	1
12		B1126-201-000	FRAME THREAD GUIDE A	アームイトアンナイ A	1
13		PS-0350102-KR	NEEDLE BAR CRANK OIL GUIDE	ハリボウクランク キュウエアンナイ	1
14		PS-0350102-KR	LUBRICATION OIL GUIDE	カムロッド キュウエアンナイ	1
15		B1156-115-000	RUBBER PLUG	ウワジク アブラダマリ フタ	2
16		B1130-141-H00	THREAD GUARD	オオイトカケ	1
17		B3503-201-000	OIL RESERVOIR	アブラダマリ	1
18		B3504-201-000	OIL FELT	アブラダマリ フェルト	1
19		B3515-201-000	CLAMP SLEEVE NUT	アブラアナ オサエネジ	1
20		B3527-012-000	HOLDER	フタマタリソク エシン コテイカナダ	1
21		SS-8111251-SP	SCREW	オオイトカケ トメネジ	1
22		TA-1250406-RO	RUBBER PLUG	トメセン D=12.5 L=4	1
23		SS-2110920-TP	SCREW 11/64-40 L=6.8	マルサラネジ 11/64-40 L=8.5	2
24		SS-5090610-SP	SCREW 9/64-40 L=6	トラスネジ 9/64-40 L=6	1
25		B3517-009-000	OIL FELT	ウワジクアブラダメ フェルト	1
26		SS-7110710-SP	SCREW 11/64-40 L=7	マルヒラネジ 11/64-40 L=7	1
27		SS-7110510-SP	SCREW 11/64-40 L=5	マルヒラネジ 11/64-40 L=5	1
28		SS-7110710-SP	SCREW 11/64-40 L=7	マルヒラネジ 11/64-40 L=7	2
29		SS-7110720-SP	SCREW 11/64-40 L=7	マルヒラネジ 11/64-40 L=7	2
30		SS-7112420-SP	SCREW 11/64-40 L=24	マルヒラネジ 11/64-40 L=24	1
31		SS-8110510-SP	SCREW 11/64-40 L=5	トメネジ 11/64-40 L=5	1
32		SS-7112420-SP	SCREW 11/64-40 L=24	マルヒラネジ 11/64-40 L=24	1
33		SS-2090710-SP	SCREW 9/64-40 L=7	マルサラネジ 9/64-40 L=7	1
34		B1131-141-H00	FRAME THRED GUIDE	アームイトアンナイ B	1
35		SS-7090620-TP	SCREW 9/64-40 L=6.1	マルヒラネジ 9/64-40 L=6.1	1
36		SS-6111610-SP	SCREW 11/64-40 L=16	ヒラネジ 11/64-40 L=16	1
37		CQ-2020000-00	OIL WICK	エシン 0.25	1
38		B1129-141-H00	THREAD GUIDE	シタイトカケ	1
39		212-21452	STITCH BALANCING THREAD TENTION ASM.	ダイイチ イトチョウシセット	1
40		D3161-555-B00	SHAFT	ダイイチ イトチョウシボウ	(1)
41		D3162-555-B00	SHAFT GUIDE	ダイイチ イトチョウシボウ アンナイ	(1)
42		D3168-555-H0B	SPRING	ダイイチ チョウシバネ	(1)
43		B3214-047-000	TENTION DISC	ダイイチ チョウシサラ	(2)
44		B3216-047-000	NUT	ダイイチ チョウシナット	(1)

2. MAIN SHAFT & ARM SHAFT COMPONENTS

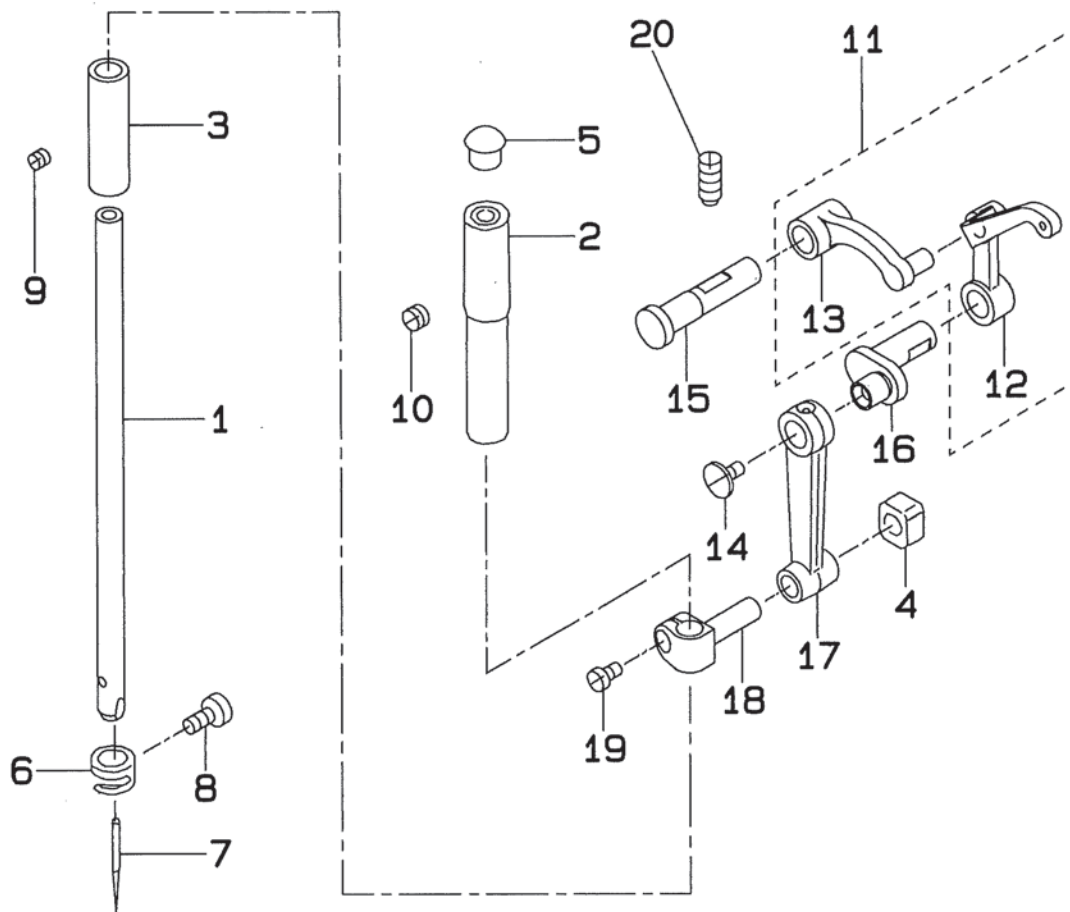
上軸・立軸関係



REF. NO.	NOTE	PART NO.	DESCRIPTION	ヒ ン メ イ	AMT.
1		B1301-201-000	ARM SHAFT	タデジク	1
2		B1302-141-H00	ARM SHAFT BUSHING, UPPER	タデジク ウエメタル	1
3		B1303-141-H00	ARM SHAFT BUSHING, LOWER	タデジクシタメタル	1
4		B1305-012-000	GEAR	ウワカサハギルマ (ダイ)	1
5		B1306-155-000	PINION	ウワカサハギルマ (シヨウ)	1
6		B1307-155-000	GEAR LARGE	シタカサハギルマ (ダイ)	1
7		B1308-155-000	PINION	カサハギルマ (シヨウ)	1
8		B1308-241-H00	GEAR CASE	ウワガサ ハギルマケース	1
9		B1309-115-000	GEAR CASE	シタハギルマ ケース	1
10		CQ-2020000-00	OIL WICK	ユシン 0.043M	1
11		RO-1331701-00	RUBBER RING	O リング	1
12		SS-8151550-SP	SCREW 15/64-28 L=15	トメネジ 15/64-28 L=15	2
13		SS-8660810-TP	SCREW	カサハギルマ トメネジ	6
14		SS-9181520-CP	SCREW 9/32-20 L=15.0	ロツカクボルト 9/32-20 L=15	1
15		SS-8660610-TP	SCREW 1/4-40 L=6	トメネジ 1/4-40 L=6	2
16		SS-7090920-SP	SCREW 9/64-40 L=8.5	マルヒラネジ 9/64-40 L=8.5	2
17		D1201-141-E00	MAIN SHAFT	ウワジク	1
18		B1202-141-H00	ARM SHAFT BUSHING, FRONT	ウワジク マエ メタル	1
19		B1203-141-H00	MAIN SHAFT BUSHING, INTERMEDIATE	ウワジク ナカ メタル	1
20		B1204-141-H00	ARM SHAFT BUSHING, REAR	ウワジク ウシロ メタル	1
21		B1206-141-H00	COUNTERWEIGHT	ツリアイスイ	1
22		B1227-145-000	BALANCE WHEEL	ハズミグルマ	1
23		B1211-141-H00	FEED ECCENTRIC CAM	スイヘイ オクリ ヘンシン カム	1
24		B1211-226-000	ECCENTRIC RETAINER HOUSING	フタマタサヤ	1
25		B1212-012-000	OIL FELT	フエルト	1
26		B1213-012-000	FELT RETAINER	フエルト オサエ	1
27		B1218-012-000	BUSHING OIL FELT	ウワジク メタル フエルト	1
28		B1702-012-000	OIL FELT	フエルト	1
29		CQ-2000000-00	OIL WICK	ユシン 0.028M	1
30		SS-8151780-SP	SCREW 15/64-28 L=17.0	トメネジ 15/64-28 L=17	1
31		CQ-2000000-00	OIL WICK	ユシン 0.03M	1
32		CS-147121A-SH	THRUST COLLAR ASM	スラストウケ (クミ)	1
33		CS-1471212-SH	THRUST COLLAR	スラストウケ	(1)
34		SS-8660610-TP	SCREW 1/4-40 L=6	トメネジ 1/4-40 L=6	(2)
35		SS-8151150-SP	SCREW 15/64-28 L=10.5	トメネジ 15/64-28 L=10.5	1
36		SS-8151550-SP	SCREW 15/64-28 L=15	トメネジ 15/64-28 L=15	2
37		SS-8151550-SP	SCREW 15/64-28 L=15	トメネジ 15/64-28 L=15	1
38		CQ-2000000-00	OIL WICK	ユシン 0.06M	1
39		SS-8681950-SP	SCREW 9/32-28 L=19	トメネジ 9/32-28 L=19	1
40		TA-0300503-RO	PLUG	トメセン D=3 L=4.5	2
41		CQ-2000000-00	OIL WICK	ユシン 0.08M	1
42		SS-7681750-TP	SCREW 9/32-28 L=16.5	マルヒラネジ 9/32-28 L=16.5	1
43		SS-8150710-SP	SCREW 15/64-28 L=7	トメネジ 15/64-28 L=7	2

3. NEEDLE BAR & THREAD TAKE-UP LEVER COMPONENTS

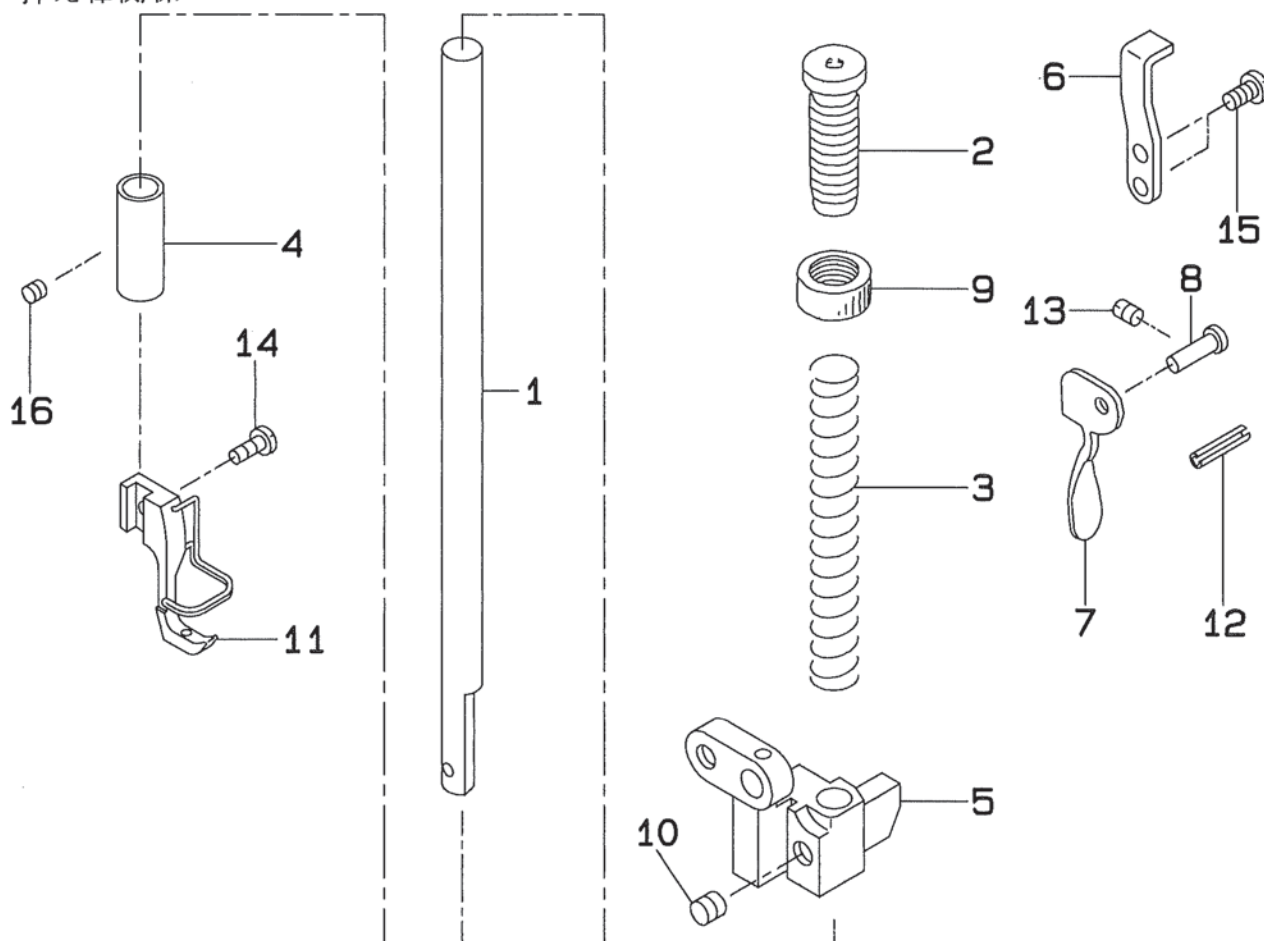
針棒・天秤関係



REF. NO.	NOTE	PART NO.	DESCRIPTION	ヒンメイ	AMT.
1		B1401-141-H00	NEEDLE BAR	ハリボウ	1
2		B1402-115-000	NEEDLE BAR BUSHING (UPPER)	ハリボウ ウワメタル	1
3		B1403-141-H00	NEEDLE BAR BUSHING (LOWER)	ハリボウ シタメタル	1
4		B1414-232-000	NEEDLE BAR CONNECTING STUD GUIDE ROLLER	ハリボウダキ アンナイコロ	1
5		B1405-012-000	CAP	キャップ	1
6		B1418-141-H00	NEEDLE BAR THREAD GUIDE	ハリボウ イトカケ	1
7		MC142-501-300	NEEDLE DPx17 #23	ハリ DPX17 #23	1
8		SS-7080510-TP	SCREW 1/8-44 L=4.5	マルヒラネジ 1/8-44 L=4.5	1
9		SS-8110310-SP	SCREW 11/64-40 L=2.8	トメネジ 11/64-40 L=2.8	1
10		SS-8150310-SP	SCREW 15/64-28 L=3.4	トメネジ 15/64-28 L=3.4	1
11		B1901-115-0A0	THREAD TAKE-UP LEVER ASM.	リンクテンピン (クミ)	1
12		B1901-115-000	THREAD TAKE-UP LEVER	リンクテンピン	(1)
13		B1902-115-000	THREAD TAKE-UP CRANK	テンピン クランク	(1)
14		B1903-141-H00	END SCREW LEFT	ハリボウ クランクヒダリネジ	1
15		B1904-115-000	THREAD TAKE-UP CRANK SHAFT STUD	テンピン クランクジク	1
16		B1210-141-H00	NEEDLE BAR CRANK	ハリボウ クランク	1
17		B1408-141-H00	NEEDLE BAR CRANK ROD	ハリボウ クランクロッド	1
18		B1411-552-000	NEEDLE BAR CONNECTION	ハリボウダキ	1
19		SS-6090670-TP	SCREW 9/64-40 L=6	ヒラネジ 9/64-40 L=6	1
20		SS-8151550-SP	SCREW 15/64-28 L=15	トメネジ 15/64-28 L=15	1

4. PRESSURE BAR COMPONENTS

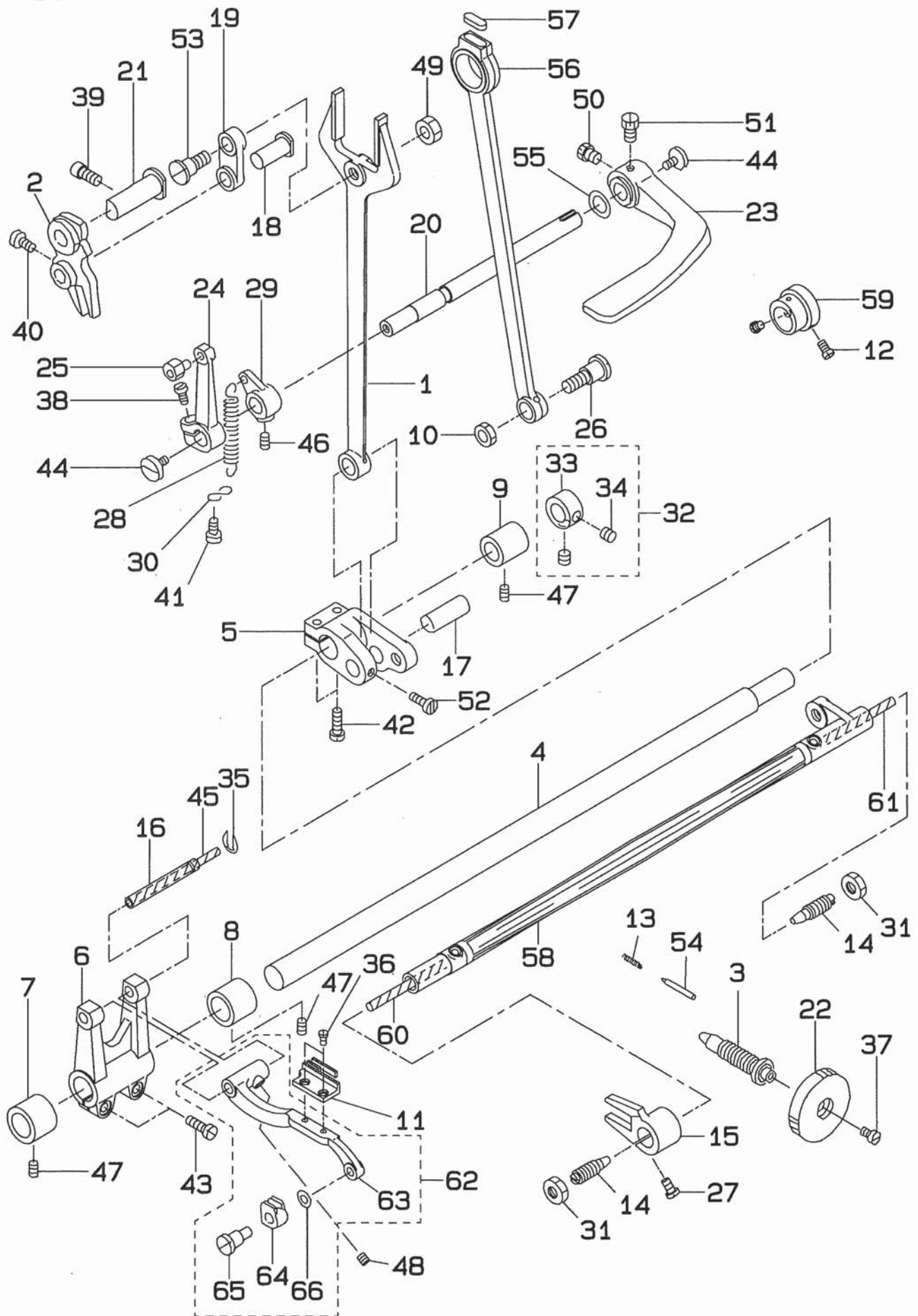
押え棒関係



REF. NO.	NOTE	PART NO.	DESCRIPTION	ヒンメイ	AMT.
1		B1501-141-H00	PRESSER BAR	オサエボウ	1
2		B1509-141-H00	PRESSER SPRING REGULATOR	オサエチヨウセツネジ	1
3		B1510-141-H00	PRESSER SPRING	オサエチヨウセツバネ	1
4		B1510-155-H00	PRESSER BAR BUSHING	オサエボウ メタル	1
5		B1507-141-H00	PRESSER BAR GUIDE BRACKET	オサエボウダキ	1
6		B1515-141-H00	LIFTING LEVER	ヒキアゲイタ	1
7		B1512-141-H00	HAND LIFTER	オサエアゲ	1
8		B1513-141-H00	SHAFT	オサエアゲ ジク	1
9		B1511-555-000	NUT 1/2-28	オサエチヨウセツネジ ナット	1
10		SS-8660610-TP	SCREW 1/4-40 L=6	トメネジ 1/4-40 L=6	1
11		B1525-141-HA0	INSIDE FOOT ASM.	オサエアシ (クミ)	1
12		PS-0300132-KH	SPRING PIN 3x13	スプリングピン	1
13		SS-8110750-SP	SCREW 11/64-40 L=6.5	トメネジ 11/64-40 L=6.5	1
14		SS-7091110-SP	SCREW 9/64-40 L=10.5	マルヒラネジ 9/64-40 L=10.5	1
15		SS-7110840-SP	SCREW 11/64-40 L=7.8	マルヒラネジ 11/64-40 L=7.8	2
16		SS-8110310-SP	SCREW	トメネジ	1

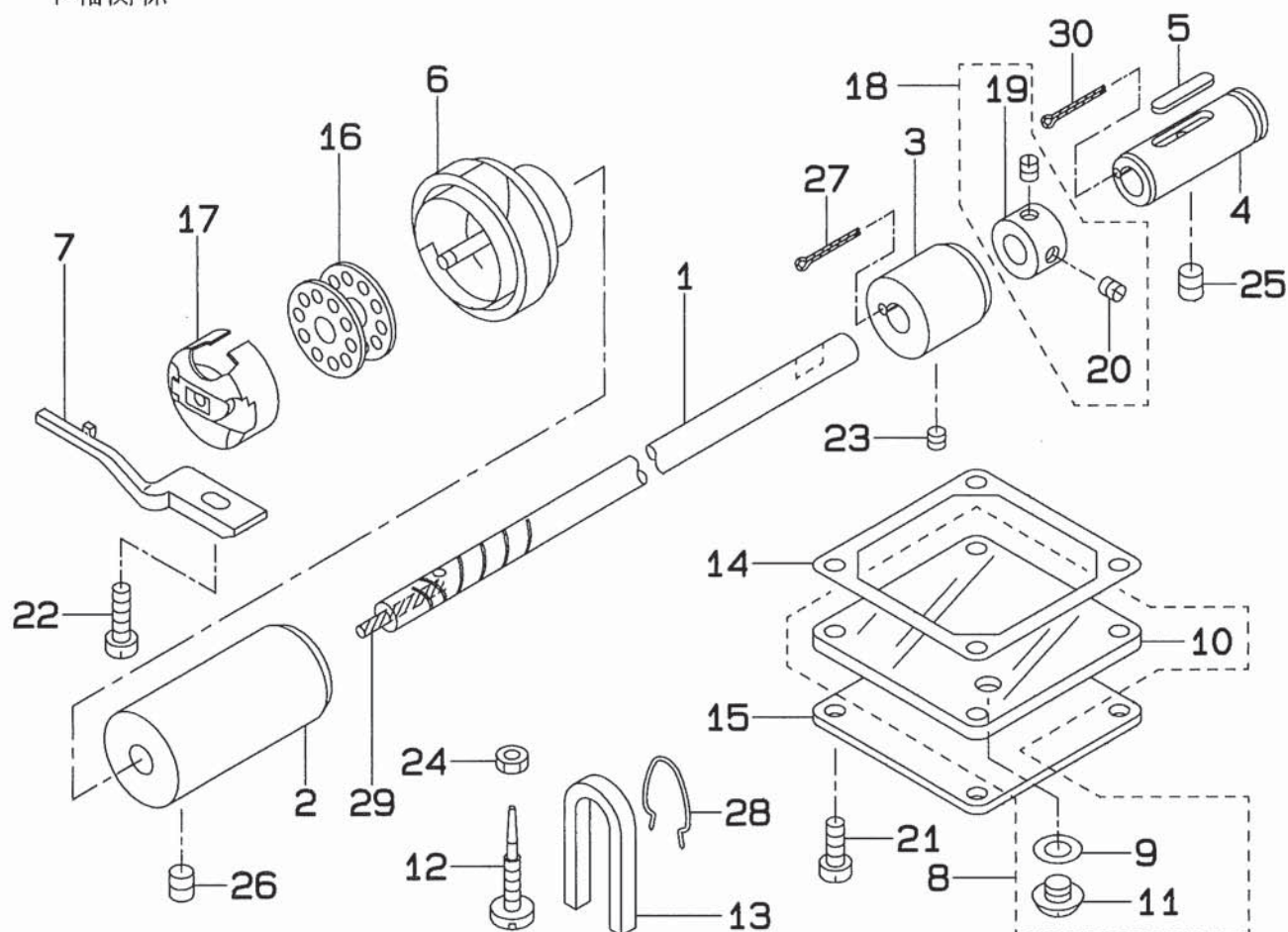
5. FBED MECHANISM COMPONENTS

送り関係



REF. NO.	NOTE	PART NO.	DESCRIPTION	ヒ ン メ イ	AMT.
1		B1614-141-H00	FEED FORKED CONNECTION	フタマタ ロッド	1
2		B1620-141-H00	FEED REGULATOR	オクリ チョウセツダイ	1
3		B1634-141-H00	STITCH LENGTH REGULATING SCREW	オクリ チョウセツ ネジ	1
4		B1601-141-H00	FEED ROCK SHAFT	スライオクリジク	1
5		B1605-141-H00	FEED ROCK SHAFT CRANK	スライオクリウデ	1
6		B1603-141-H00	FEED ROCKER	オクリダイウデ	1
7		B1604-141-H00	BUSHING, FRONT	スライオクリジク マエメタル	1
8		B1651-141-H00	BUSHING, INTERMEDIATE	スライオクリジク ナカメタル	1
9		B1602-141-H00	BUSHING, REAR	スライオクリジク ウシロメタル	1
10		NS-6680410-SP	NUT 9/32-28	ロッカクナット 9/32-28	1
11		B1613-141-H00-A	FEED DOG	オクリ	1
12		SS-6110710-TP	SCREW 11/64-40 L=6.5	ヒラネジ	2
13		B1148-555-000	SPRING	オクリチョウセツピンバネ	1
14		B1113-012-000	CENTER SCREW	ネジセンタ	2
15		B1704-141-H00	FEED LIFTING FORK	ジョウダオクリ フタマタ	1
16		B1604-012-000-A	FEED BAR SHAFT	オクリダイジク	1
17		B1611-155-000-A	HINGE STUD FOR PITMAN	オクリウデジク	1
18		B1618-226-000	HINGE PIN	フタマタ リンダジク	1
19		B1619-141-H00	FEED REGULATOR CONNECTING LINK	フタマタ リンク	1
20		B1621-201-000	CONTROL LEVER SHAFT	オクリチョウセツレバージク	1
21		B1622-555-000	HINGE PIN	オクリチョウセツダイ トメジク	1
22		B1623-201-0A0-A	STITCH DIAL ASM.	メモリタ (クミ)	1
23		B1624-555-000	REVERSE FEED CONTROL LEVER	オクリレバー	1
24		B1627-226-000	REVERSE FEED CONTROL LEVER CRANK	オクリチョウセツウデ	1
25		B1633-122-0A0	CRANK SLIDE BLOCK STUD ASM.	オクリレバー コロジク クミ	1
26		SD-1020961-SP	HINGE SCREW D=10 H=9.5	ダンネジ D=10 H=9.5	1
27		SS-7111120-SP	SCREW 11/64-40 L=10.5	マルヒラネジ 11/64-40 L=10.5	1
28		B1646-201-000	TENSION SPRING	ヒツバリバネ	1
29		B1647-226-000	SUSPENSION BRACKET (A)	ヒツバリ バネカケ A	1
30		B1648-122-000	SUSPENSION HOOK (B)	ヒツバリ バネカケ B	1
31		NS-6740510-SP	NUT 3/8-28	ロッカクナット 3/8-28	2
32		CS-111101C-SH	THRUST COLLAR ASM.	スラストウケ (クミ)	1
33		CS-1111019-SH	THRUST COLLAR D=11.11 W=10	スラストウケ D=11.11 W=10	(1)
34		SS-8660610-TP	SCREW 1/4-40 L=6	トメネジ 1/4-40 L=6	(2)
35		RE-0500711-KP	SNAP RING 5	U ガタメツ 5	1
36		SS-4080620-TP	SCREW 1/8-44 L=6	ナベネジ 1/8-44 L=6	2
37		SS-6121050-SP	SCREW 3/16-28 L=9.5	ヒラネジ 3/16-28 L=9.5	1
38		SS-6121210-SP	SCREW 3/16-28 L=12	ヒラネジ 3/16-28 L=9	1
39		SS-6151220-SP	SCREW 15/64-28 L=11.5	ヒラネジ 15/64-28 L=11.5	1
40		SS-6661110-SP	SCREW 1/4-40 L=11	ヒラネジ 1/4-40 L=11	1
41		SS-7090710-SP	SCREW 9/64-40 L=6.8	マルヒラネジ 9/64-40 L=6.8	1
42		SS-7121410-SP	SCREW 3/16-28 L=14	マルヒラネジ 3/16-28 L=14	2
43		SS-7121410-SP	SCREW 3/16-28 L=14	マルヒラネジ 3/16-28 L=14	2
44		SS-7620750-SP	SCREW 3/16-32 L=6.5	マルヒラネジ 3/16-32 L=6.5	2
45		CQ-2020000-00	OIL WICK	エシン 0.14	1
46		SS-8150710-SP	SCREW 15/64-28 L=7	トメネジ 15/64-28 L=7	1
47		SS-8150710-SP	SCREW 15/64-28 L=7	トメネジ 15/64-28 L=7	3
48		SS-8620610-TP	SCREW 3/16-32 L=6	トメネジ 3/16-32 L=6	1
49		NS-6680410-SP	NUT 9/32-28	ロッカクナット 9/32-28	1
50		SS-9660720-SP	SCREW 1/4-40 L=7	ロッカクボルト 1/4-40 L=7	1
51		SS-9660910-SP	SCREW 1/4-40 L=9.4	ロッカクボルト 1/4-40 L=9.4	1
52		SS-7120910-SP	SCREW	トメネジ	1
53		SD-0950802-SH	HINGE SCREW D=9.53 H=8	ダンネジ D=9.53 H=8	1
54		B1147-555-000	PIN	オクリチョウセツピン	1
55		WZ-1052010-KP	WAVED WASHER	ナミガタザガネ 10.5X14.5X0.3	1
56		B1701-115-000	FEED DRIVING SHAFT ROD	ジョウダオクリロッド	1
57		B1702-012-000	OIL FELT	フェルト	1
58		B1705-141-H00	FEED DRIVING SHAFT	ジョウダオクリジク	1
59		B1209-141-H00	CAM	ジウダオクリカム	1
60		CQ-2020000-00	OIL WICK	エシン 0.07	1
61		CQ-2020000-00	OIL WICK	エシン 0.07	1
62		B1606-141-HA0	FEED BAR ASM	オクリダイ (クミ)	1
63		B1606-141-H00	FEED BAR	オクリダイ	(1)
64		B1705-155-000	FEED DRIVING SLIDE BLOCK	ジョウダオクリカクゴマ	(1)
65		B1706-155-000	FEED DRIVING SLIDE BLOCK HINGE PIN	ジョウダオクリカクゴマ ジク	(1)
66		B1707-155-000	FEED DRIVING SLIDE WASHER	ジョウダオクリカクゴマ ザガネ	(1)

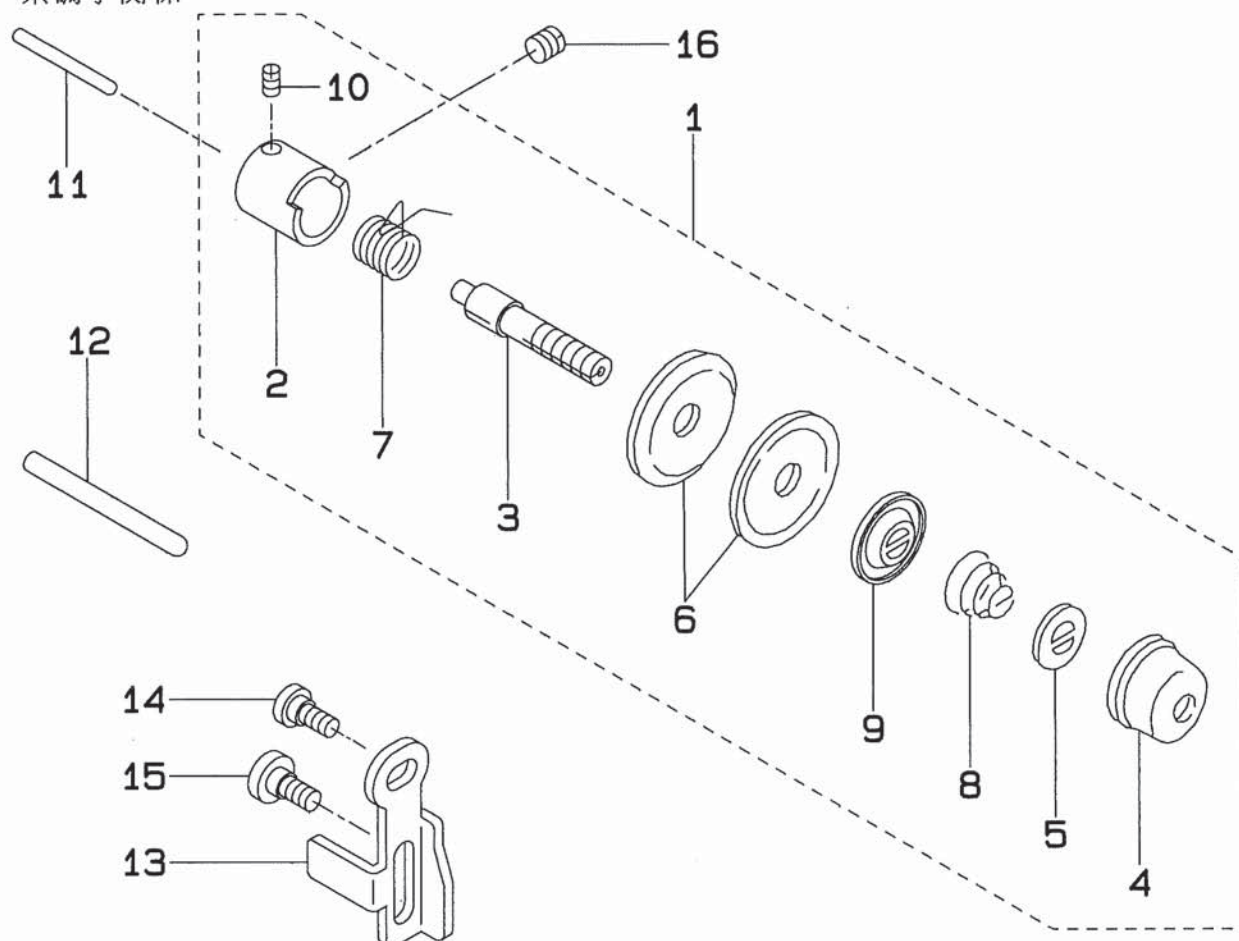
下軸関係



REF. NO.	NOTE	PART NO.	DESCRIPTION	ヒ シ メ イ	AMT.
1		B1801-141-H00	HOOK DRIVING SHAFT	シモジク	1
2		B1802-141-H00-A	DRIVING SHAFT BUSHING, FRONT	シモジクマメタル	1
3		B1803-141-H00	BUSHING, INTERMEDIATE	シモジクナカメタル	1
4		B1804-141-H00	BUSHING, REAR	シモジクウシロメタル	1
5		B1304-012-A00	OIL FELT	シモジクウシロメタル フェルト	1
6		212-51053	HOOK ASM.	カマ (クミ)	1
7		B1835-141-H00	BOBBIN CASE POSITIONING FINGER	ナカガマ オサエ	1
8		B1151-141-HA0	COVER ASM.	カマ キュウイ タンクフタ (クミ)	1
9		B3508-019-000	WASHER	アブラ チュウニユウ ネジ パッキン	(1)
10		B1151-141-H00	LUBRICATING OIL PUMP COVER	カマキュースタック フタ	(1)
11		SS-5660440-SP	SCREW 1/4-40 L=4.0	トラスネジ 1/4-40 L=4	(1)
12		B1153-141-H00	OIL ADJUSTING SCREW	カマリョウウチョウセツネジ	1
13		B1155-141-H00	OIL FELT	キューエルフエルト	1
14		B1152-141-H00	GASKET	カマキューウスタック フタ パッキン	1
15		B1154-141-H00	OIL PUMP COVER	カマキューウ フタカバー	1
16		B9117-012-000	BOBBIN	ボビン	1
17		B1837-012-0A0	BOBBIN CASE ASM.	ボビンケース (クミ)	1
18		CS-079101C-SH	THRUST COLLAR ASM.	スラストウケ (クミ)	1
19		CS-0791016-SH	THRUST COLLAR D=7.94 W=10	スラストウケ D=7.94 W=10	(1)
20		SS-8110510-SP	SCREW 11/64-40 L=5	トメネジ 11/64-40 L=5	(2)
21		SS-6111210-SP	SCREW 11/64-40 L=12	ヒラネジ 11/64-40 L=12	4
22		SS-6111620-SP	SCREW 11/64-40 L=16.0	ヒラネジ 11/64-40 L=16	1
23		SS-8151150-SP	SCREW 11/64-40 L=3.2	トメネジ 11/64-40 L=3.2	1
24		NS-6110420-SP	NUT 11/64-40	ロックナット 11/64-40	1
25		SS-8151150-SP	SCREW 15/64-28 L=7	トメネジ 15/64-28 L=7	1
26		SS-8151550-SP	SCREW 15/64-28 L=7	トメネジ 15/64-28 L=7	1
27		CQ-2020000-00	OIL WICK	エシソ 0.040	1
28		B1156-141-H00	FELT HOLDER	フェルト オサエ	1
29		CQ-2000000-00	OIL WICK	エシソ 0.056	1
30		CQ-2020000-00	OIL WICK	エシソ 0.041	1

7. THREAD TENSION COMPONENTS

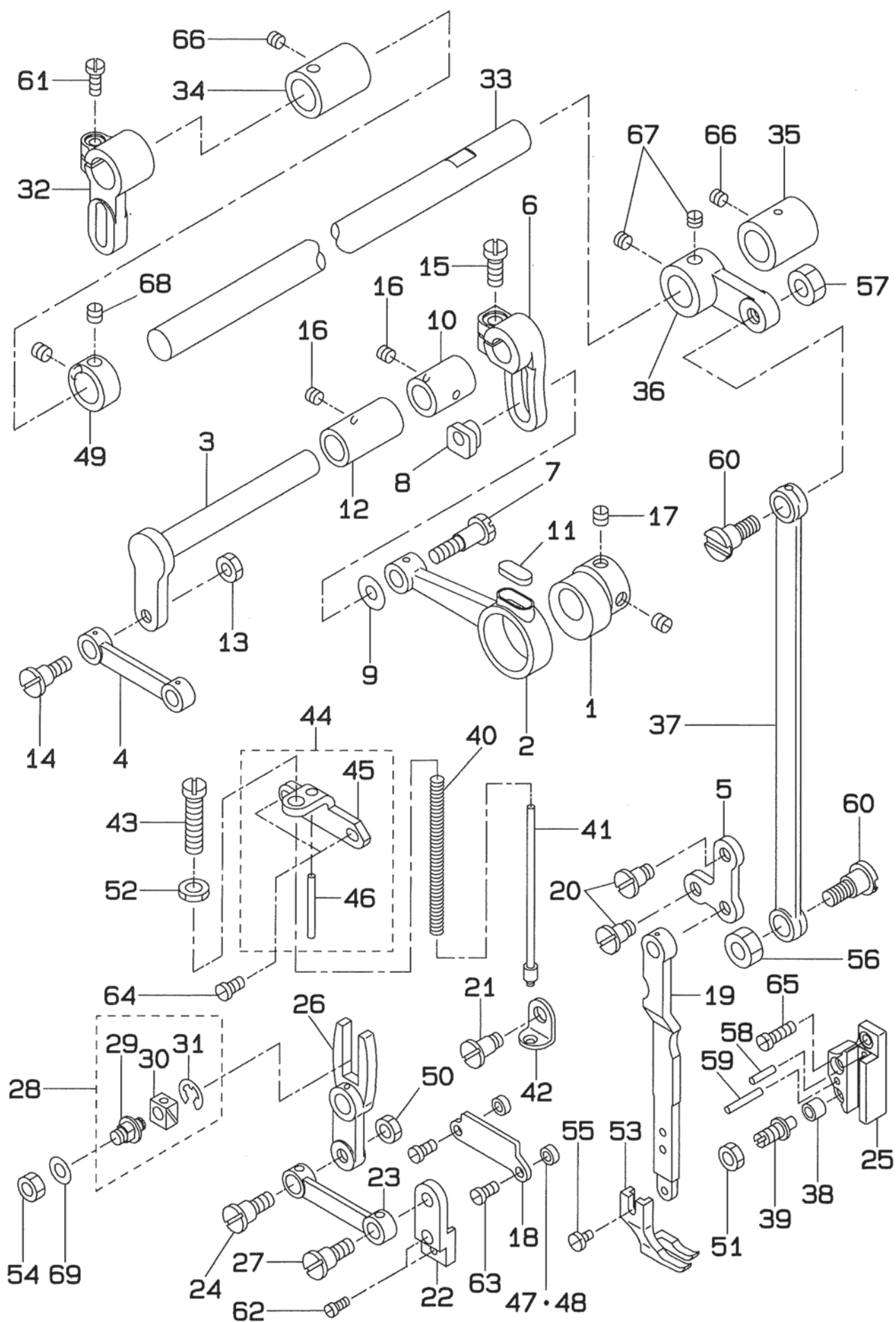
糸調子関係



REF. NO.	NOTE	PART NO.	DESCRIPTION	ヒンメイ	AMT.
1		B3111-141-HA0	TENSION POST SOCKET ASM.	イトチョウシ (クミ)	1
2		B3111-552-B00	TENSION POST SOCKET	イトチョウシボウ ダイ	(1)
3		B3115-552-000	TENSION POST	イトチョウシボウ	(1)
4		B3116-125-000	TENSION NUT	イトチョウ ナット	(1)
5		B3120-125-000	TENSION DISC STOPPER	イトチョウシサラ カイテンドメ	(1)
6		B3126-012-000	TENSION DISC	イトチョウシサラ	(2)
7		B3128-012-000	TAKE-UP SPRING	イトトリバネ	(1)
8		B3129-053-000	TENSION SPRING	イトチョウシバネ	(1)
9		B3132-552-000	TENSION DISC HOLDER	イトチョウシ サラオサエ	(1)
10		SS-8090670-SP	SCREW 9/64-40 L=5.5	トメネジ 9/64-40 L=5.5	(1)
11		B3118-552-F00	TENSION RELEASING PIN	イトユルメピン F	1
12		B3127-127-000	TENSION RELEASE AUXILIARY PIN	イトユルメ ホジョピン	1
13		B3134-141-H00	TENSION RELEASE PLATE	イトユルメイト	1
14		SD-0600271-SP	HINGE SCREW D=6 H=2.7	ダンネジ D=6 H=2.7	1
15		SD-0600321-SP	HINGE SCREW D=6 H=3.2	ダンネジ D=6 H=3.2	1
16		SS-8150710-SP	SCREW 15/64-28 L=7	トメネジ 15/64-28 L=7	1

8. UPPER FEED MECHANISM COMPONENTS

上送り関係



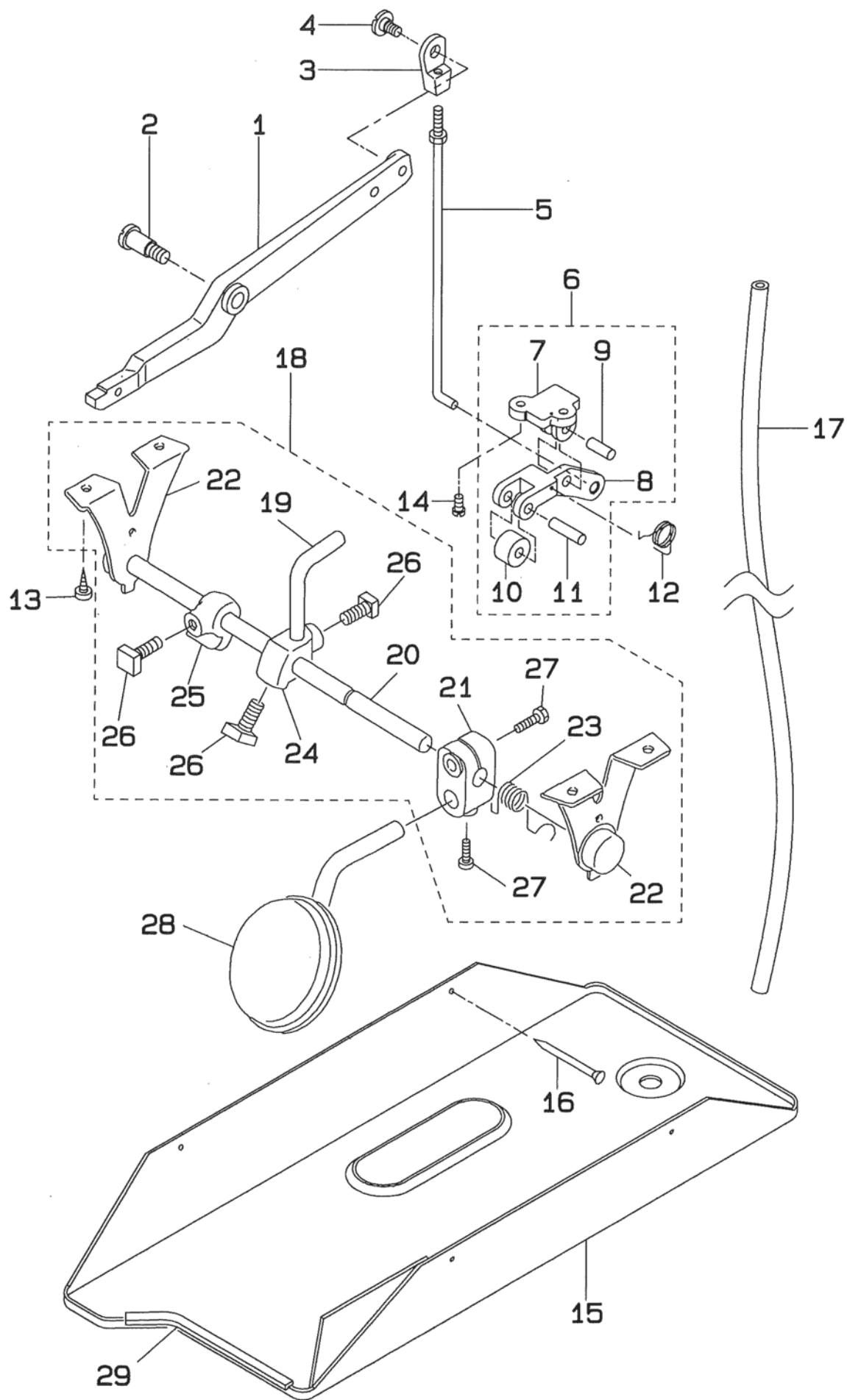
REF. NO.	NOTE	PART NO.	DESCRIPTION	ヒ シ メ イ	AMT.
1		B3001-141-H00	FEED DRIVE ECCENTRIC CAM	ジョウダカム	1
2		B3002-141-H00	CRANK CONNECTING ROD	カムロッド	1
3		B3003-141-H00-A	UPPER FEED DRIVING SHAFT	ウウ オクリ シク	1
4		B3005-141-H00	CONNECTING LINK	ジョウダ メガネ	1
5		B3006-141-H00	L-SHAPED LINK	Ｌ イタ	1
6		B3007-141-H00	UPPER FEED SPRING ROD	ウウオクリウデ	1
7		B3008-141-H00	HINGE SCREW	カムロッド ダンネジ	1
8		B3009-141-H0A	NUT	カムロッド ダンネジナット	1
9		B3010-141-H00	WASHER	カムロッド ダンネジワザガネ	1
10		B3011-141-H00	BUSHING	ウウオクリシクメタル	1
11		B1702-012-000	OIL FELT	カムロッド フェルト	1
12		B3011-141-H0A	BUSHING, FRONT	ウウオクリシク マメタル	1
13		NS-6150310-SP	NUT 15/64-28	ロツカクナット 15/64-28	1
14		SD-0850751-SP	HINGE SCREW D=8.50 H=7.5	ダンネジ D=8.5 H=7.5	1
15		SS-6151440-SP	SCREW 15/64-28 L=14	ヒラネジ 15/64-28 L=14	1
16		SS-8150510-TP	SCREW 15/64-28 L=4.7	トメネジ 15/64-28 L=4.7	2
17		SS-8660610-TP	SCREW 1/4-40 L=6	トメネジ 1/4-40 L=6	2
18		B3012-141-H00-A	WALKING BAR DRIVING LINK	Ｌ イタ ロッドオサエ ガネ	1
19		B3014-141-H00-A	OUTSIDE FOOT BAR	Ｌ イタ ロッド	1
20		B3015-141-H00	HINGE SCREW	Ｌ イタ ロッドダンネジ	2
21		B3016-141-H00	HINGE SCREW, B	Ｌ イタ ロッドダンネジ B	1
22		B3017-141-H00-A	SUPPORT	メガネササエ	1
23		B3018-141-H00	DRIVING ROD	ゼンゴメガネ	1
24		B3019-141-H00	HINGE SCREW	ゼンゴメガネダンネジ	1
25		B3020-141-H00	SLIDE BLOCK GUIDE	ダキガイド	1
26		B3021-141-H00	SLIDE FORK	ゼンゴマタ	1
27		B3022-141-H00	HINGE SCREW	ゼンゴマタダンネジ	1
28		B3023-141-HA0-A	SLIDE BLOCK ASM.	ゼンゴカクゴマ (クミ)	1
29		B3023-141-H00-A	SLIDE BLOCK PIN	ゼンゴカクゴマ シク	(1)
30		B3024-141-H00	SLIDE BLOCK	ゼンゴカクゴマ	(1)
31		RE-0400000-K0	E-RING	E 別タメワ 4	(1)
32		B3025-141-H00-A	CONNECTING ARM	ナカシクダルマ	1
33		B3026-141-H00	UPPER FEED DRIVING SHAFT	ナカシク	1
34		B3027-141-H00	BUSHING, FRONT	ナカシクマメタル	1
35		B3028-141-H00	BUSHING, REAR	ナカシクウシロメタル	1
36		B3029-141-H00	UPPER FEED DRIVING ROCK SHAFT	ナカシクウデ	1
37		B3030-141-H00	ROD	ゼンゴロッド	1
38		B3031-141-H00	CONNECTING STUD	ダキガイドコ	1
39		B3032-141-H00	CONNECTING STUD SHAFT	ダキガイドコロシク	1
40		B3033-141-H00	SPRING	ウウオクリバネ	1
41		B3034-141-H00	SPRING POLE	ウウオクリバネシンボウ	1
42		B3035-141-H00	RETAINING PLATE	ウウオクリバネウケ	1
43		B3036-141-H00	ADJUSTING THUMB SCREW	ウウオクリバネチヨウセツネジ	1
44		B3037-141-HA0	SPRING BASE ASM.	ウウオクリバネダイ (クミ)	1
45		B3037-141-H00	SPRING BAR	ウウオクリバネダイ	(1)
46		PS-0300322-K0	SPRING PIN	スプリングピン	(1)
47		B3013-141-H0A	WASHER	Ｌ イタロッドオサエガネワザガネ	2
48	#01	B3013-141-H0B	WASHER	Ｌ イタロッドオサエガネワザガネ	2
49		CS-1471012-SH	THRUST COLLAR D=14.72 W=10	スラストウケ D=14.72 W=10	1
50		NS-6660430-SP	NUT 1/4-40	ロツカクナット 1/4-40	1
51		NS-6660430-SP	NUT 1/4-40	ロツカクナット 1/4-40	1
52		NS-6680320-SP	NUT 9/32-28	ロツカクナット 9/32-28	1
53		B1526-145-000	PRESSER FOOT	オクリアシ	1
54		NS-6160520-SP	NUT 1/4-24	ロツカクナット 1/4-24	1
55		SS-7090610-SP	SCREW 9/64-40 L=6	マルヒラネジ 9/64-40 L=6	1
56		NS-6680410-SP	NUT A	ゼンゴロッドダンネジナット A	1
57		NS-6680320-SP	NUT B	ゼンゴロッドダンネジナット B	1
58		PS-0300132-KH	SPRING PIN 3x13	ダキガイドトメピン A 3x13	1
59		PS-0300201-KP	SPRING PIN 3.0x20	ダキガイドトメピン B 3x20	1
60		SD-1020961-SP	HINGE SCREW	ゼンゴロッドダンネジ	2
61		SS-6121210-SP	SCREW 3/16-28 L=12	ヒラネジ 3/16-28 L=9	1
62		SS-6090810-SP	SCREW 9/64-40 L=7.5	ヒラネジ 9/64-40 L=7.5	2
63		SS-7110910-SP	SCREW	マルヒラネジ 11/64-40 L=8.5	2
64		SS-7111120-SP	SCREW 11/64-40 L=10.5	マルヒラネジ 11/64-40 L=10.5	2
65		SS-7111410-SP	SCREW 11/64-40 L=14	マルヒラネジ 11/64-40 L=14	3
66		SS-8150510-TP	SCREW 15/64-28 L=4.7	トメネジ 15/64-28 L=4.7	2
67		SS-8660530-TP	SCREW 1/4-40 L=4.5	トメネジ 1/4-40 L=4.5	2
68		SS-8660610-TP	SCREW 1/4-40 L=6	トメネジ 1/4-40 L=6	2
69		SS-0650876-SD	WASHER 6.5x13x0.8	ヒラザガネ 6.5x13x0.8	1

Note (注記) #01.....Selective parts

選択部品

9. KNEE LIFTER & OIL PAN COMPONENTS

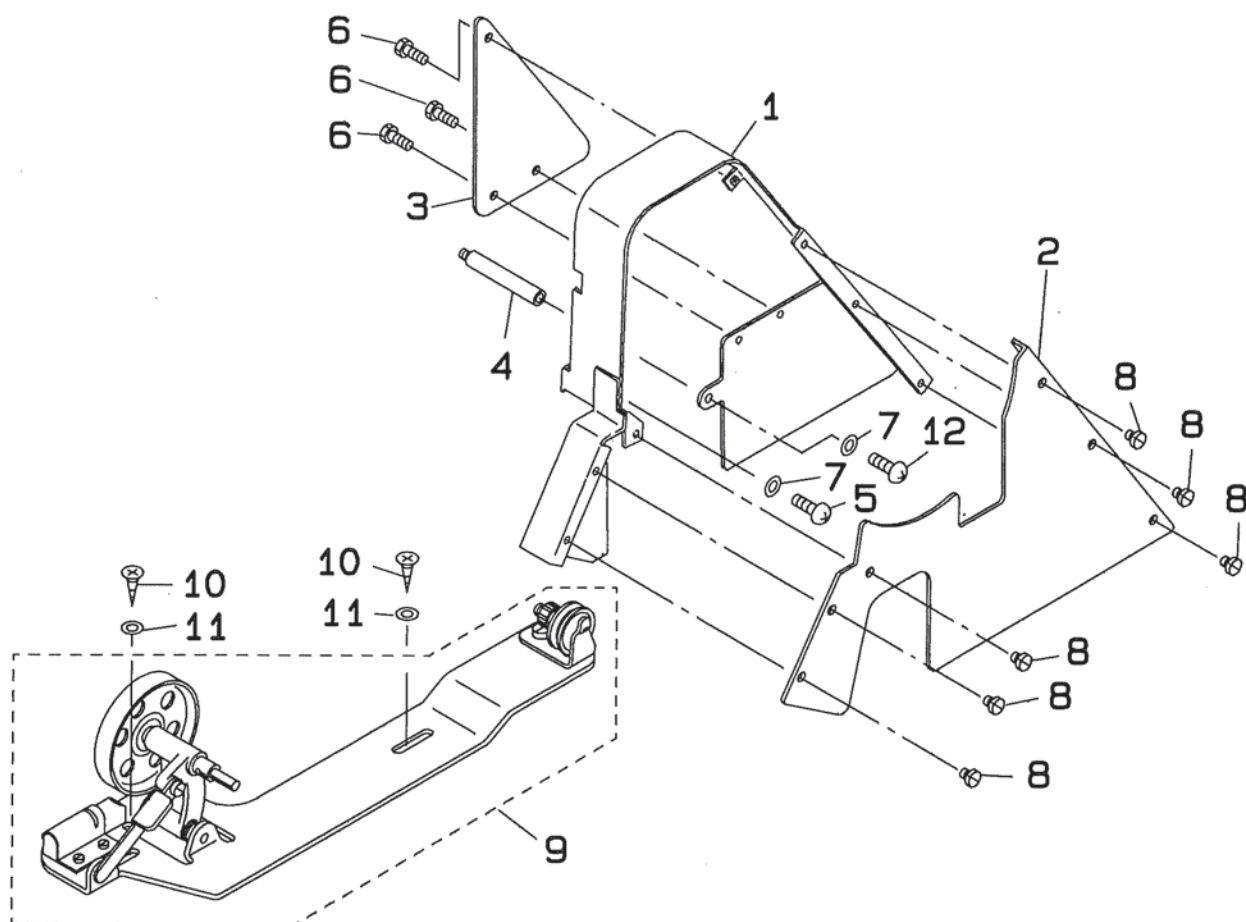
膝上げ・油受け関係



REF. NO.	NOTE	PART NO.	DESCRIPTION	ヒ ン メ イ	AMT.
1		D3410-141-E00-A	KNEE LIFTER LEVER	ヒザアダテコ	1
2		SD-0991551-SP	HINGE SCREW D=9.9 H=5.5	ダンネジ D=9.9 H=15.5	1
3		B3416-141-H00-A	SWIVEL	ツリボウダルマ	1
4		SD-0790351-SP	HINGE SCREW D=7.9 H=3.5	ダンネジ D=7.9 H=3.5	1
5		B3415-141-HA0	BAR	アトツリボウ	1
6		B3402-141-HA0-A	BELL CRANK BRACKET ASM.	ツメテコササエ (クミ)	1
7		B3401-141-H00	BELL CRANK BRACKET	ツメテコササエダイ	(1)
8		B3402-141-H00-A	BELL CRANK BRACKET	ツメテコ	(1)
9		B3403-141-H00	PIN	ツメテコカシメピン	(1)
10		B3404-141-H00	ROLLER	ツメテココロ	(1)
11		B3405-141-H00	PIN	ツメテココロ カシメピン	(1)
12		B3406-141-H00	SPRING	ツメテコササエバネ	1
13		SK-3483200-SE	WOOD SCREW D=4.8 L=32	マルモクネジ D=4.8 L=32	4
14		SS-7120910-SP	SCREW 3/16-28 L=9	マルヒラネジ 3/16-28 L=9	2
15		B8217-141-HA0	OIL RESERVOIR ASM.	アブラウケ	1
16		105-39906	SET NAIL	トメクギ	4
17		BP-8000000-00	VINYL TUBE, WHITE D=8	ビニールパイプ 8	0.8
18		B3420-141-HAA	KNEE LIFTER ASM.	ヒザアダソウチ (クミ)	1
19		B3426-141-H00-A	ARM	ヒザアダマガリウデ	(1)
20		B3420-141-H0A	MAIN SHAFT	シュジク	(1)
21		B3433-141-H0A	BRACKET	ヒザアタチジクトリツケウデ	(1)
22		B3432-141-H00	SUPPORT	ササエ	(2)
23		B3435-141-H00	SPRING	ヒザウエカイテントメバネ	(1)
24		B3424-141-H00	MOUNTING BRACKET	マガリウデササエダルマ	(1)
25		B3434-141-H00	BRACKET	トメダルマ	(1)
26		B3425-141-H00	MOUNTING BRACKET SET SCREW	トメネジ	(3)
27		SS-9182010-SN	SCREW 9/32-20 L=20	ロッカクボルト 9/32-20 L=20	(2)
28		110-23751	KNEE PRESS PLATE ASM.	ヒザアテイタ (クミ)	1
29		MAV-02130000	EDGING	エッジング	1

10. BELT COVER & BOBBIN WINDER COMPONENTS

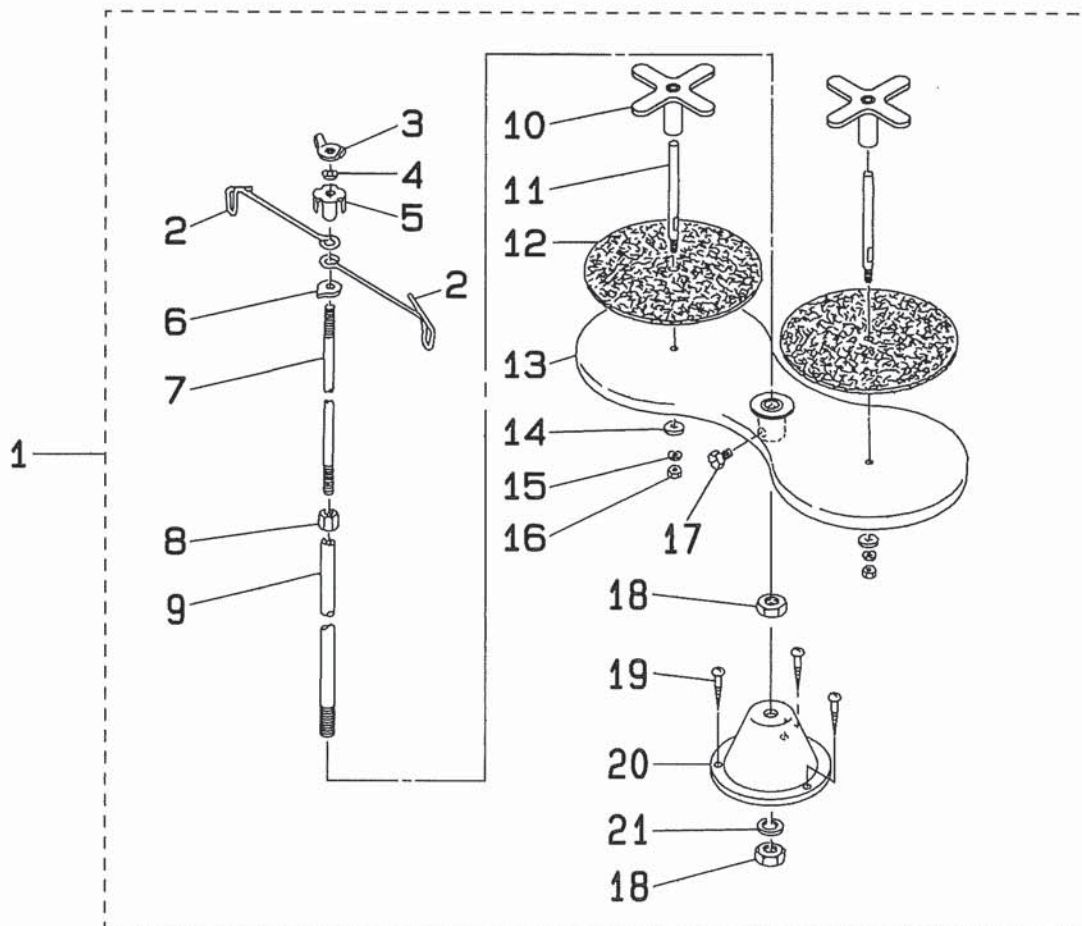
ベルトカバー・糸巻き関係



REF. NO.	NOTE	PART NO.	DESCRIPTION	ヒ ン メ イ	AMT.
1		212-52507	BELT COVER	ベルトカバー	1
2		D8231-141-E00	BELT COVER CAP A	ベルトカバーフタ A	1
3		D8233-141-E00	BELT COVER CAP B	ベルトカバーフタ B	1
4		D8232-141-E00	BELT COVER STAY	ベルトカバーシチュー	1
5		SS-7150740-SP	SCREW	ベルトカバートメネジ	1
6		SS-6110480-SP	SCREW	ベルトカバーフタ B トメネジ	3
7		WP-0621016-SD	WASHER	ザガネ	2
8		SS-7110340-SP	SCREW	ベルトカバーフタ A トメネジ	6
9		B3201-012-OA0	BOBBIN WINDER COMPLITE ASM.	イトマキソウチ (クミ)	1
10		SK-3482500-SC	WOOD SCREW	モクネジ	2
11		WP-0501016-SC	WASHER	ザガネ	2
12		SS-6110480-SP	SCREW	ベルトカバートメネジ	1

11. THREAD STAND COMPONENTS

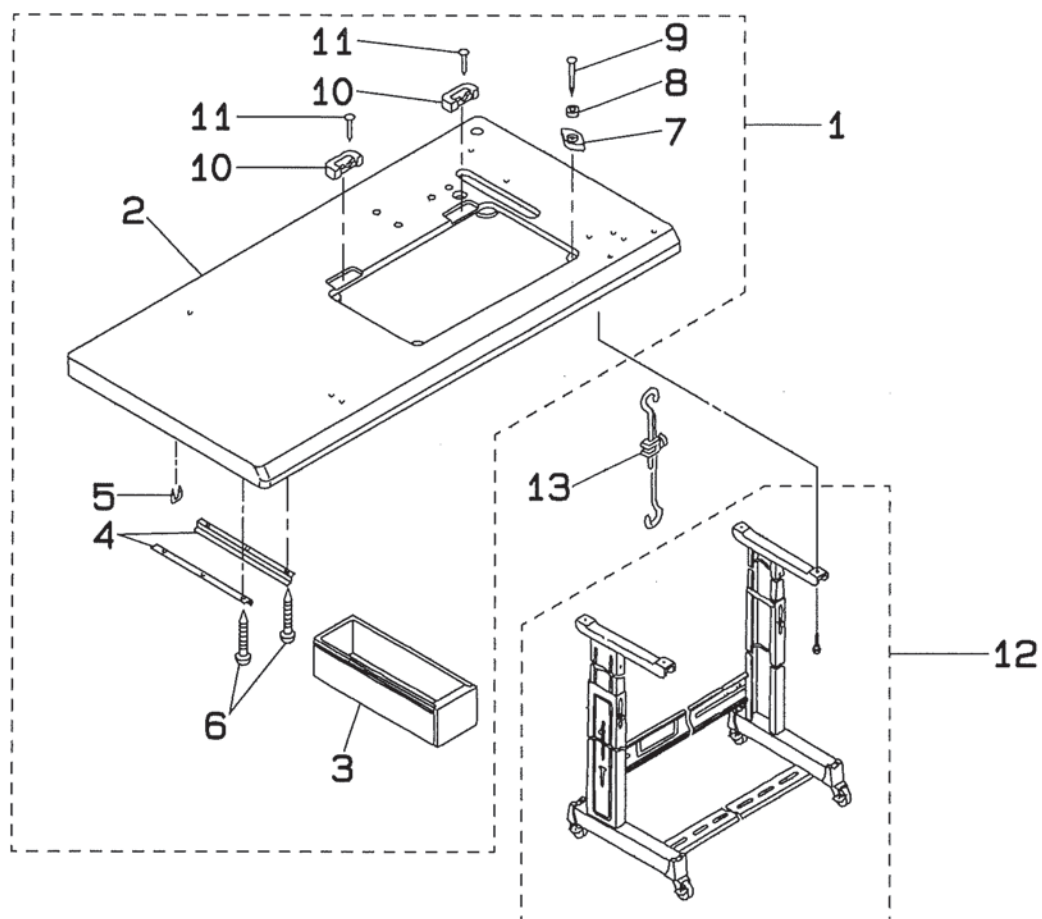
糸立て関係



REF. NO.	NOTE	PART NO.	DESCRIPTION	ヒンメイ	AMT.
1		B3301-012-0A0	THREAD STAND ASM.	イトタテソウチ (クミ)	1
2		B3307-012-000	THREAD GUIDE	イトタテイトアンナイ	(2)
3		B3310-012-000	POSITION CUP SET SCREW	イトタテイトアンナイ シメネジ	(1)
4		WS-0641560-KR	SPRING WASHER 6.4x11.9x1.5	バネザガネ 6.4x11.9x1.5	(1)
5		B3309-012-000	POSITION CUP	イトタテイトアンナイ マワリドメ	(1)
6		B3308-012-000	ROD WASHER	イトタテイトアンナイウケ	(1)
7		B3306-012-000	SPOOL ROD	イトタテウエカン	(1)
8		NM-6061061-SE	NUT M6	ロツカクナット M6 10x11.5x10	(1)
9		B3302-012-000	SPOOL REST ROD	イトタテシタカン	(1)
10		B3312-012-000	SPOOL RETAINER	イトマキ フレドメ	(2)
11		B3305-012-000	SPOOL PIN	イトマキ ウケボウ	(2)
12		B3311-012-000	SPOOL REST CUSHION	イトマキウケザ	(2)
13		111-83209	SPOOL REST	イトマキ ウケ	(1)
14		WP-0560860-SE	WASHER 5.6x12x0.8	ヒラザガネ 5.6x12x0.8	(2)
15		WS-0531060-KR	SPRING WASHER 5.3x8.3x1	バネザガネ 5.3x8.3x1	(2)
16		NS-6123881-SE	NUT 3/16-28	ロツカクナット 3/16-28	(2)
17		SM-9061080-SE	SCREW M6 L=10	ロツカクボルト M6 L=10	(1)
18		NM-6100663-SE	NUT M10	ロツカクナット M10 3ｼﾏ	(2)
19		SK-3452000-SE	WOOD SCREW D=4.5 L=20	マルモクネジ D=4.5 L=20	(3)
20		B3301-012-000	SPOOL STAND	イトタテダイ	(1)
21		WS-1002560-KR	SPRING WASHER 10x18x2.5	バネザガネ 10x18x2.5	(1)

12. TABLE COMPONENTS

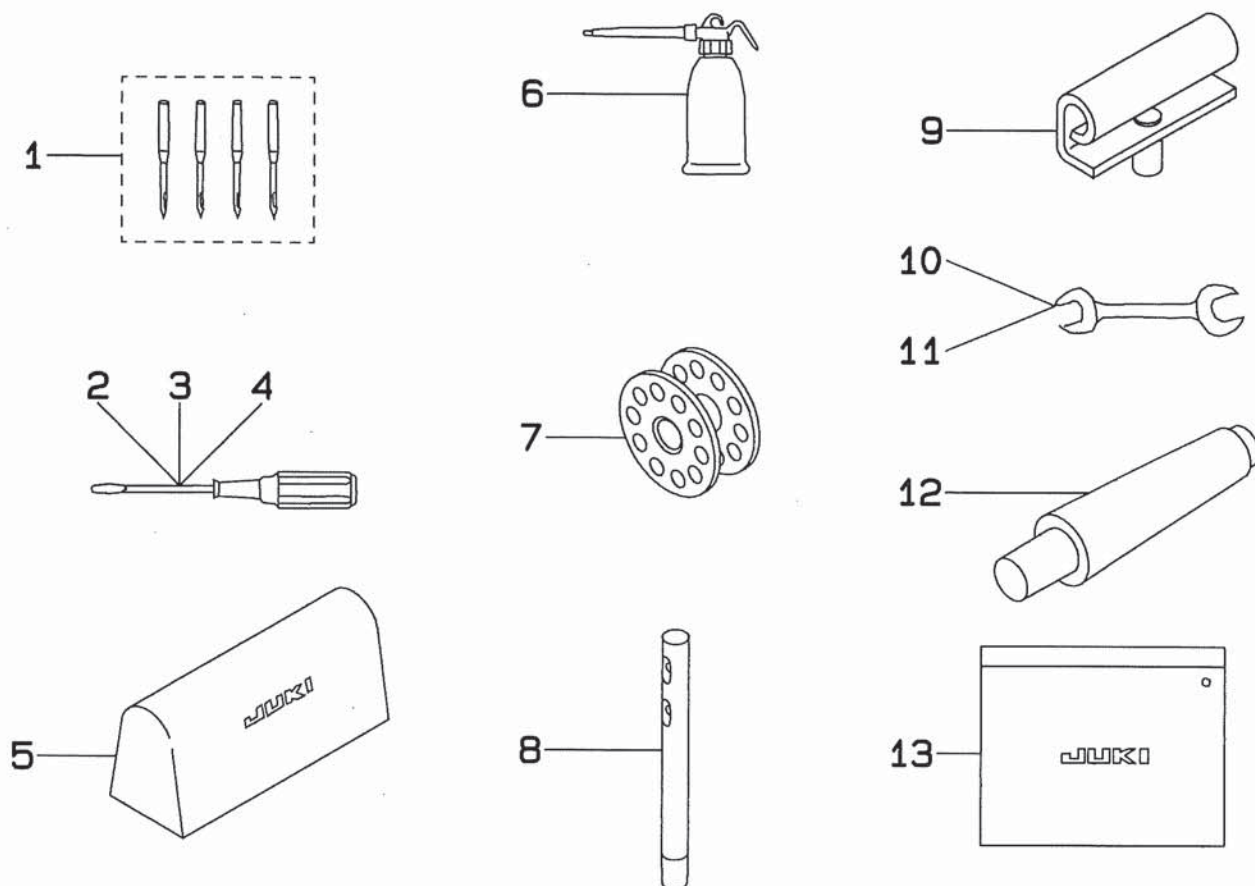
脚卓関係



REF. NO.	NOTE	PART NO.	DESCRIPTION	ヒソメイ	AMT.
1		D8201-141-PA0	TABLE ASM.	テーブル (クミ)	1
2		D8201-141-P00	TABLE	テーブル	(1)
3		D8203-555-B00	DRAWER	ヒキダシ	(1)
4		B8204-012-000	DRAWER SUPPORT	ヒキダシ ササエ	(2)
5		D8204-555-D00	DRAWER STOPPER	ヒキダシストッパー	(1)
6		SK-3311600-SE	WOOD SCREW D=3.1 L=16	モクネジ D=3.1 L=16	(6)
7		B8209-012-000	RUBBER CUSHION	トウブ ササエゴム	(4)
8		B8206-012-000	FELT CUSHION	トウブ クッション	(4)
9		105-39906	SET NAIL	トメクギ	(4)
10		B8212-125-000	RUBBER HINGE WASHER	ゴムヒンジワッシャー	(2)
11		B8210-012-000	CUSHION SET NAIL	クギ (20ミリ)	(4)
12		170-11263	T STAND ASM.	T キヤク (クミ)	1
13		B7114-012-0A0	MOTOR CONNECTING ROD ASM.	レンケツボウ (ケツゴウ)	1

13. ACCESSORIES PARTS COMPONENTS

付属品関係



REF. NO.	NOTE	PART NO.	DESCRIPTION	ヒンメイ	AMT.
1		MDB-100B2104	NEEDLE DBx1 #21-4	ハリ DBx1 #21-4	1
2		B9109-555-000	SCREW DRIVER, LARGE	ドライバー (ダイ)	1
3		B9110-012-000	SCREW DRIVER, MIDDLE	ドライバー (チュウ)	1
4		B9111-012-000	SCREW DRIVER SMALL	ドライバー (ショウ)	1
5		D9118-555-B00	PLASTIC COVER	トウブビニールカバー	1
6		B9121-141-HA0	OILER ASM.	アブラサシ (クミ)	1
7		B9117-012-000	BOBBIN	ボビン	4
8		B1114-012-000	THREAD GUIDE PIN	イトアンナイボウ	1
9		B8213-125-AA0	HINGE ASM.	ヒンジケツウ	2
10		B9112-012-000	WRENCH (11x14)	リョウグチスバナ (ダイ)	1
11		B9113-012-000	WRENCH (9x10)	リョウグチスバナ (ショウ)	1
12		B8216-057-0A0	FRAME SUPORT BAR	トウブササエボウ	1
13		B9101-552-000	ACCESSORY BOX	フソクセンブクロ	1

NUMERICAL INDEX OF PARTS

索引

Part No. 品番	Page 頁	Ref. No.	Part No. 品番	Page 頁	Ref. No.	Part No. 品番	Page 頁	Ref. No.	Part No. 品番	Page 頁	Ref. No.
B1103-141-H00	2	10	B1525-141-HA0	6	11	B3017-141-H00-A	12	22	B3433-141-H0A	14	21
B1105-141-H00	2	2	B1526-145-000	12	53	B3018-141-H00	12	23	B3434-141-H00	14	25
B1111-012-000	2	5	B1601-141-H00	8	4	B3019-141-H00	12	24	B3435-141-H00	14	23
B1112-141-H00	2	4	B1602-141-H00	8	9	B3020-141-H00	12	25	B3503-201-000	2	17
B1112-141-HA0	2	3	B1603-141-H00	8	6	B3021-141-H00	12	26	B3504-201-000	2	18
B1113-012-000	8	14	B1604-012-000-A	8	16	B3022-141-H00	12	27	B3508-019-000	9	9
B1114-012-000	18	8	B1604-141-H00	8	7	B3023-141-H00-A	12	29	B3515-201-000	2	19
B1118-141-H00	2	7	B1605-141-H00	8	5	B3023-141-HA0-A	12	28	B3517-009-000	2	25
B1121-141-HA0-B	2	1	B1606-141-H00	8	63	B3024-141-H00	12	30	B3527-012-000	2	20
B1123-552-000	2	9	B1606-141-HA0	8	62	B3025-141-H00-A	12	32	B7114-012-0A0	17	13
B1126-201-000	2	12	B1611-155-000-A	8	17	B3026-141-H00	12	33	B8204-012-000	17	4
B1129-141-H00	2	38	B1613-141-H00-A	8	11	B3027-141-H00	12	34	B8206-012-000	17	8
B1130-141-H00	2	16	B1614-141-H00	8	1	B3028-141-H00	12	35	B8209-012-000	17	7
B1131-141-H00	2	34	B1618-226-000	8	18	B3029-141-H00	12	36	B8210-012-000	17	11
B1147-555-000	8	54	B1619-141-H00	8	19	B3030-141-H00	12	37	B8212-125-000	17	10
B1148-555-000	8	13	B1620-141-H00	8	2	B3031-141-H00	12	38	B8213-125-AA0	18	9
B1150-141-H00	2	8	B1621-201-000	8	20	B3032-141-H00	12	39	B8216-057-0A0	18	12
B1151-141-H00	9	10	B1622-555-000	8	21	B3033-141-H00	12	40	B8217-141-HA0	14	15
B1151-141-HA0	9	8	B1623-201-0A0-A	8	22	B3034-141-H00	12	41	B9101-552-000	18	13
B1152-141-H00	9	14	B1624-555-000	8	23	B3035-141-H00	12	42	B9109-555-000	18	2
B1153-141-H00	9	12	B1627-226-000	8	24	B3036-141-H00	12	43	B9110-012-000	18	3
B1154-141-H00	9	15	B1633-122-0A0	8	25	B3037-141-H00	12	45	B9111-012-000	18	4
B1155-141-H00	9	13	B1634-141-H00	8	3	B3037-141-HA0	12	44	B9112-012-000	18	10
B1156-115-000	2	15	B1646-201-000	8	28	B3111-141-HA0	10	1	B9113-012-000	18	11
B1156-141-H00	9	28	B1647-226-000	8	29	B3111-552-B00	10	2	B9117-012-000	9	16
B1202-141-H00	4	18	B1648-122-000	8	30	B3115-552-000	10	3	B9117-012-000	18	7
B1203-141-H00	4	19	B1651-141-H00	8	8	B3116-125-000	10	4	B9121-141-HA0	18	6
B1204-141-H00	4	20	B1701-115-000	8	56	B3118-552-F00	10	11	BP-8000000-00	14	17
B1206-141-H00	4	21	B1702-012-000	4	28	B3120-125-000	10	5			
B1209-141-H00	8	59	B1702-012-000	8	57	B3126-012-000	10	6	CQ-2000000-00	4	29
B1210-141-H00	5	16	B1702-012-000	12	11	B3127-127-000	10	12	CQ-2000000-00	4	31
B1211-141-H00	4	23	B1704-141-H00	8	15	B3128-012-000	10	7	CQ-2000000-00	4	38
B1211-226-000	4	24	B1705-141-H00	8	58	B3129-053-000	10	8	CQ-2000000-00	4	41
B1212-012-000	4	25	B1705-155-000	8	64	B3132-552-000	10	9	CQ-2000000-00	9	29
B1213-012-000	4	26	B1706-155-000	8	65	B3134-141-H00	10	13	CQ-2020000-00	2	37
B1218-012-000	4	27	B1707-155-000	8	66	B3201-012-0A0	15	9	CQ-2020000-00	4	10
B1227-145-000	4	22	B1801-141-H00	9	1	B3214-047-000	2	43	CQ-2020000-00	8	45
B1301-201-000	4	1	B1802-141-H00-A	9	2	B3216-047-000	2	44	CQ-2020000-00	8	60
B1302-141-H00	4	2	B1803-141-H00	9	3	B3301-012-000	16	20	CQ-2020000-00	8	61
B1303-141-H00	4	3	B1804-141-H00	9	4	B3301-012-0A0	16	1	CQ-2020000-00	9	27
B1304-012-A00	9	5	B1835-141-H00	9	7	B3302-012-000	16	9	CQ-2020000-00	9	30
B1305-012-000	4	4	B1837-012-0A0	9	17	B3305-012-000	16	11	CS-0791016-SH	9	19
B1306-155-000	4	5	B1901-115-000	5	12	B3306-012-000	16	7	CS-079101C-SH	9	18
B1307-155-000	4	6	B1901-115-0A0	5	11	B3307-012-000	16	2	CS-1111019-SH	8	33
B1308-155-000	4	7	B1902-115-000	5	13	B3308-012-000	16	6	CS-111101C-SH	8	32
B1308-241-H00	4	8	B1903-141-H00	5	14	B3309-012-000	16	5	CS-1471012-SH	12	49
B1309-115-000	4	9	B1904-115-000	5	15	B3310-012-000	16	3	CS-1471212-SH	4	33
B1401-141-H00	5	1	B3001-141-H00	12	1	B3311-012-000	16	12	CS-147121A-SH	4	32
B1402-115-000	5	2	B3002-141-H00	12	2	B3312-012-000	16	10			
B1403-141-H00	5	3	B3003-141-H00-A	12	3	B3401-141-H00	14	7	D1201-141-E00	4	17
B1405-012-000	5	5	B3005-141-H00	12	4	B3402-141-H00-A	14	8	D3161-555-B00	2	40
B1408-141-H00	5	17	B3006-141-H00	12	5	B3402-141-HA0-A	14	6	D3162-555-B00	2	41
B1411-552-000	5	18	B3007-141-H00	12	6	B3403-141-H00	14	9	D3168-555-H0B	2	42
B1414-232-000	5	4	B3008-141-H00	12	7	B3404-141-H00	14	10	D3410-141-E00-A	14	1
B1418-141-H00	5	6	B3009-141-H0A	12	8	B3405-141-H00	14	11	D8201-141-F00	17	2
B1501-141-H00	6	1	B3010-141-H00	12	9	B3406-141-H00	14	12	D8201-141-FA0	17	1
B1507-141-H00	6	5	B3011-141-H00	12	10	B3415-141-HA0	14	5	D8203-555-B00	17	3
B1509-141-H00	6	2	B3011-141-H0A	12	12	B3416-141-H00-A	14	3	D8204-555-D00	17	5
B1510-141-H00	6	3	B3012-141-H00-A	12	18	B3420-141-H0A	14	20	D8231-141-E00	15	2
B1510-155-H00	6	4	B3013-141-H0A	12	47	B3420-141-HAA	14	18	D8232-141-E00	15	4
B1511-555-000	6	9	B3013-141-H0B	12	48	B3424-141-H00	14	24	D8233-141-E00	15	3
B1512-141-H00	6	7	B3014-141-H00-A	12	19	B3425-141-H00	14	26	D9118-555-B00	18	5
B1513-141-H00	6	8	B3015-141-H00	12	20	B3426-141-H00-A	14	19			
B1515-141-H00	6	6	B3016-141-H00	12	21	B3432-141-H00	14	22	MAV-02130000	14	29

NUMERICAL INDEX OF PARTS

索引

Part No. 品番	Page 頁	Ref. No.	Part No. 品番	Page 頁	Ref. No.	Part No. 品番	Page 頁	Ref. No.	Part No. 品番	Page 頁	Ref. No.
MC142-501-300	5	7	SS-7080510-TP	5	8	TA-1250406-R0	2	22			
MDB-100B2104	18	1	SS-7090610-SP	12	55						
			SS-7090620-TP	2	35	WP-0501016-SC	15	11			
NM-6061061-SE	16	8	SS-7090710-SP	8	41	WP-0560860-SE	16	14			
NM-6100663-SE	16	18	SS-7090920-SP	4	16	WP-0621016-SD	15	7			
NS-6110420-SP	9	24	SS-7091110-SP	6	14	WS-0531060-KR	16	15			
NS-6123881-SE	16	16	SS-7110340-SP	15	8	WS-0641560-KR	16	4			
NS-6150310-SP	12	13	SS-7110510-SP	2	27	WS-1002560-KR	16	21			
NS-6160520-SP	12	54	SS-7110710-SP	2	26	WZ-1052010-KP	8	55			
NS-6660430-SP	12	50	SS-7110710-SP	2	28						
NS-6660430-SP	12	51	SS-7110720-SP	2	29	105-39906	14	16			
NS-6680320-SP	12	52	SS-7110840-SP	6	15	105-39906	17	9			
NS-6680320-SP	12	57	SS-7110910-SP	12	63	110-23751	14	28			
NS-6680410-SP	8	10	SS-7111120-SP	8	27	111-83209	16	13			
NS-6680410-SP	8	49	SS-7111120-SP	12	64	170-11263	17	12			
NS-6680410-SP	12	56	SS-7111410-SP	12	65	212-21452	2	39			
NS-6740510-SP	8	31	SS-7112420-SP	2	30	212-51053	9	6			
			SS-7112420-SP	2	32	212-52507	15	1			
PS-0300132-KH	6	12	SS-7120910-SP	8	52						
PS-0300132-KH	12	58	SS-7120910-SP	14	14						
PS-0300201-KP	12	59	SS-7121410-SP	8	42						
PS-0300322-KO	12	46	SS-7121410-SP	8	43						
PS-0350102-KR	2	11	SS-7150740-SP	15	5						
PS-0350102-KR	2	13	SS-7620750-SP	8	44						
PS-0350102-KR	2	14	SS-7681750-TP	4	42						
			SS-8090670-SP	10	10						
RE-0400000-KO	12	31	SS-8110310-SP	5	9						
RE-0500711-KP	8	35	SS-8110310-SP	6	16						
RO-1331701-00	4	11	SS-8110510-SP	2	31						
			SS-8110510-SP	9	20						
SD-0600271-SP	10	14	SS-8110750-SP	6	13						
SD-0600321-SP	10	15	SS-8111251-SP	2	21						
SD-0790351-SP	14	4	SS-8150310-SP	5	10						
SD-0850751-SP	12	14	SS-8150510-TP	12	16						
SD-0950802-SH	8	53	SS-8150510-TP	12	66						
SD-0991551-SP	14	2	SS-8150710-SP	4	43						
SD-1020961-SP	8	26	SS-8150710-SP	8	46						
SD-1020961-SP	12	60	SS-8150710-SP	8	47						
SK-3311600-SE	17	6	SS-8150710-SP	10	16						
SK-3452000-SE	16	19	SS-8151150-SP	4	35						
SK-3482500-SC	15	10	SS-8151150-SP	9	23						
SK-3483200-SE	14	13	SS-8151150-SP	9	25						
SM-9061080-SE	16	17	SS-8151550-SP	4	12						
SS-0650876-SD	12	69	SS-8151550-SP	4	36						
SS-2090710-SP	2	33	SS-8151550-SP	4	37						
SS-2110920-TP	2	23	SS-8151550-SP	5	20						
SS-4080620-TP	8	36	SS-8151550-SP	9	26						
SS-5090610-SP	2	24	SS-8151780-SP	4	30						
SS-5660440-SP	9	11	SS-8620610-TP	8	48						
SS-6060210-SP	2	6	SS-8660530-TP	12	67						
SS-6090670-TP	5	19	SS-8660610-TP	4	15						
SS-6090810-SP	12	62	SS-8660610-TP	4	34						
SS-6110480-SP	15	6	SS-8660610-TP	6	10						
SS-6110480-SP	15	12	SS-8660610-TP	8	34						
SS-6110710-TP	8	12	SS-8660610-TP	12	17						
SS-6111210-SP	9	21	SS-8660610-TP	12	68						
SS-6111610-SP	2	36	SS-8660810-TP	4	13						
SS-6111620-SP	9	22	SS-8681950-SP	4	39						
SS-6121050-SP	8	37	SS-9181520-CP	4	14						
SS-6121210-SP	8	38	SS-9182010-SN	14	27						
SS-6121210-SP	12	61	SS-9660720-SP	8	50						
SS-6151220-SP	8	39	SS-9660910-SP	8	51						
SS-6151440-SP	12	15									
SS-6661110-SP	8	40	TA-0300503-R0	4	40						



JUKI CORPORATION

HEAD OFFICE
2-1, 8-CHOME, KOKURYO-CHO,
CHOFU-CITY, TOKYO 182, JAPAN

LEATHER & HEAVY MATERIAL
EQUIPMENT DIVISION (LHD)

BUSINESS OFFICE
23-3, KABUKI-CHO 1-CHOME,
SHINJUKU-KU, TOKYO 160, JAPAN

CABLE : JUKI TOKYO
TELEX : J22967, 232-2301
PHONE : 03(3205)1081



JUKI 株式会社

〒182 東京都調布市国領町8-2-1
TEL. 03-3480-1111 (代表)

皮革厚物事業部 (LHD)

〒160 東京都新宿区歌舞伎町1-23-3
TEL. 03-3205-1081 (ダイヤルイン)

お買い求め、ご相談は
To order or for further
information,
please contact :

※このパーツリストは商品改良のため予告なく変更する事があります。

* The description covered in this parts list is subject to change for improvement of the commodity without notice.

※このパーツリストは、1991年3月現在の商品仕様で編集・印刷したものです。

* This parts list is edited and printed in accordance with the product specifications as of March 1991.