

PARTS LIST

DSC-245V,-4,-7 PARTS LIST

下記 URL (PARTS Website/PC サイト) より、便利な検索機能のついた Web Parts Book をご利用頂けます。
ご利用には会員登録が必要です。(無料)

<https://www.juki.co.jp/partslist/>

You can use a Web Parts Book with a convenient search function from the URLs (PARTS Website/PC-site)
below. To use the PARTS Website, free membership registration is required.

<https://www.juki.co.jp/partslist/>

HOW TO MAKE USE OF THIS PARTS LIST

1.Explanation of codes

1)"*" mark.....means this part is changed from the previous parts book.

As to the details of the change, refer to the "List for information of change".

2)"#01".....refer to "Note" explanation at bottom of page.

2.Codes on the "Qty" column

- Each numeral indicates the number of parts required.
- "0.1" and "2.5" indicate the length (in meters) of the respective parts.

3.Parentheses mean that the corresponding part is a subpart that constructs an assembly part.

4.Dotted lines on the Figures indicate assembly parts.

パーツリストご利用に際して

1."注記"欄の記号説明

1) "*"印..... 前回のパーツブックに比較して今回変更された部品を意味します。
変更内容は、"変更情報リスト"を参照してください。

2) "#01"..... ページ下の"注記"の説明を参照してください。

2 . 数量欄の数字は、個数を表し、0.1、2.5等の数値は、長さ（単位メートル）を表します。

3 . 数量欄の（ ）は、組部品を構成している子部品であることを意味します。

4 . イラストページの-----枠は、組構成であることを意味します。

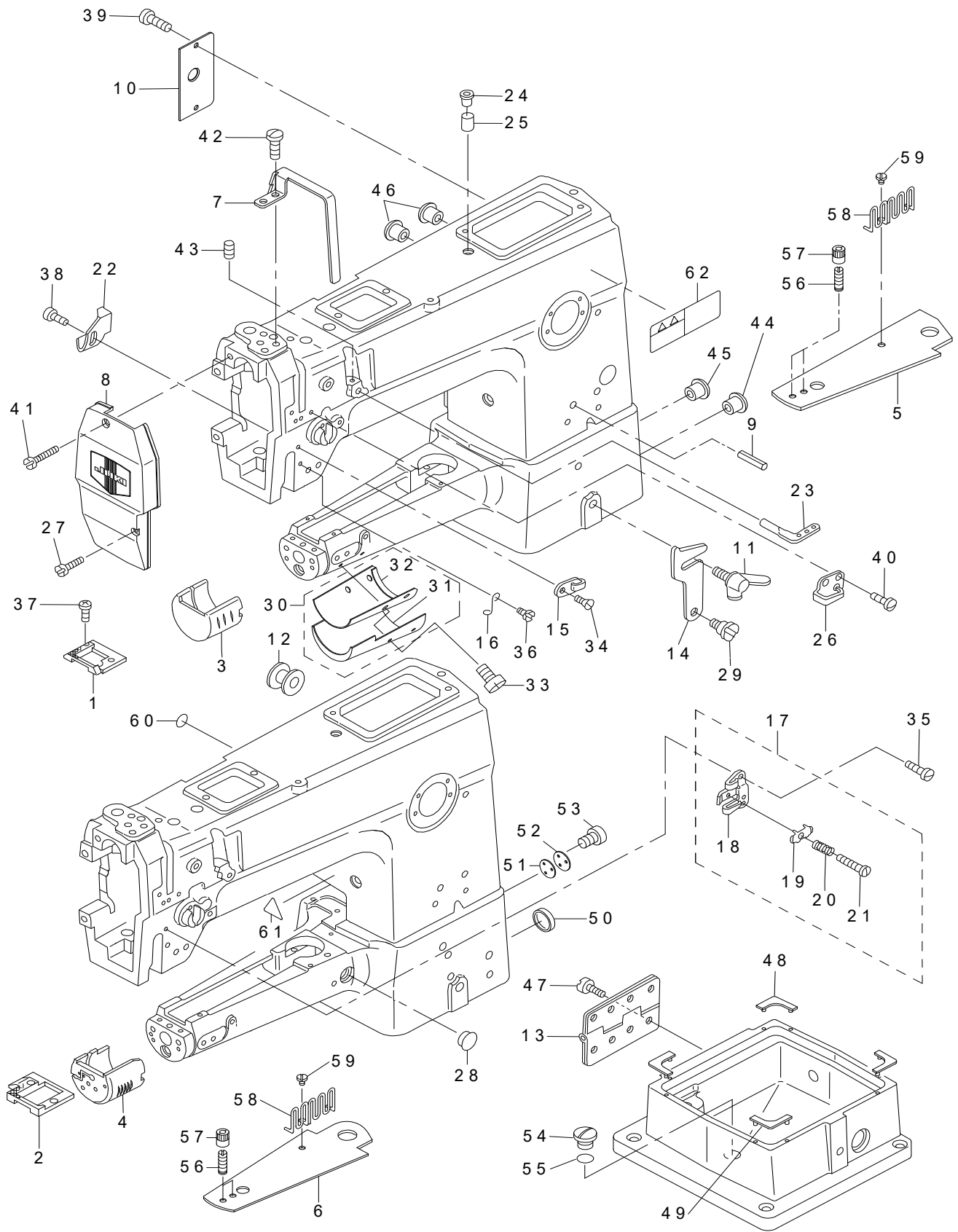
CONTENTS

目次

1. FRAME & MISCELLANEOUS COVER COMPONENTS	1
頭部・外装関係	
2. MAIN SHAFT & ARM SHAFT COMPONENTS.....	3
上軸・立軸関係	
3. NEEDLE BAR, THREAD TAKE-UP LEVER & PRESSER BAR COMPONENTS.....	5
針棒・天秤・押え棒関係	
4. FEED MECHANISM COMPONENTS	7
送り関係	
5. REVERSE FEED MECHANISM COMPONENTS.....	9
逆送り関係	
6. UPPER FEED MECHANISM & HOOK DRIVING SHAFT COMPONENTS.....	11
上送り・下軸関係	
7. THREAD TRIMMER COMPONENTS	13
糸切り関係	
8. THREAD TENSION COMPONENTS.....	15
糸調子関係	
9. LUBRICATION COMPONENTS	17
給油関係	
10. KNEE LIFTER COMPONENTS	19
膝上げ関係	
11. BELT COVER & THREAD WINDER COMPONENTS	20
ベルトカバー・糸巻き関係	
12. THREAD STAND COMPONENTS.....	21
糸立て関係	
13. TABLE COMPONENTS	22
脚卓関係	
14. ACCESSORIES PARTS COMPONENTS.....	23
付属品関係	
15. GAUGE COMPONENTS.....	25
ゲージ関係	
16. LIST FOR INFORMATION OF CHANGE.....	26
変更情報リスト	
NUMERICAL INDEX OF PARTS.....	28
索引	

1. FRAME & MISCELLANEOUS COVER COMPONENTS

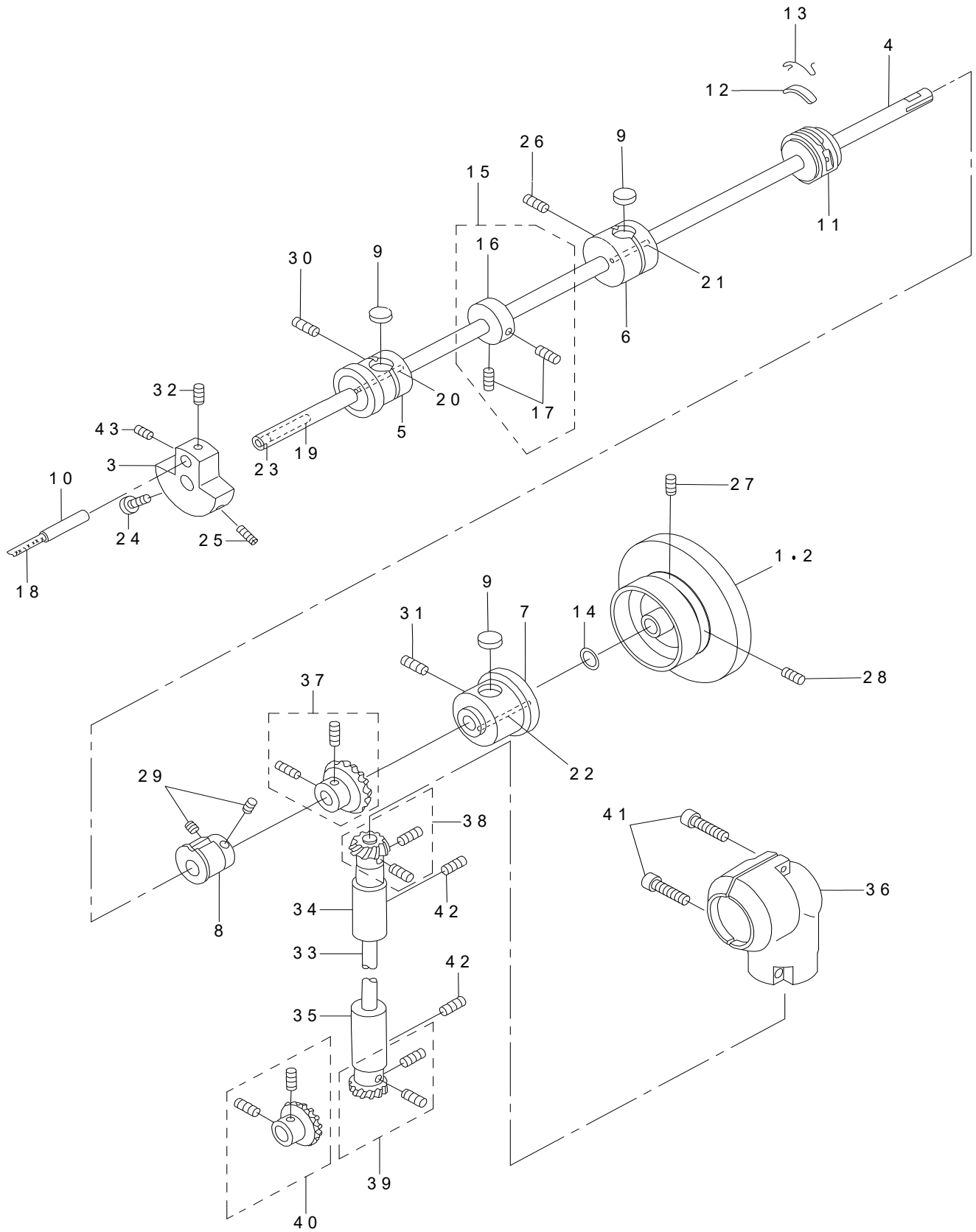
頭部・外装関係



REF.NO	NOTE	PART NO	DESCRIPTION	品名	Qty
1	#01	MAQ-09201000	THROAT PLATE	ハリイタ (スイヘイオクリヨウ)	1
2	#02	MAQ-09401000	THROAT PLATE	ハリイタ	1
3	#01	B1171-245-000	HOOK COVER	カマカバー	1
4	#02	D1171-245-E00	HOOK COVER	カマカバー	1
5	#01	MAQ-09202000	BED TOP COVER	ベッドウワメンカバー	1
6	#02	MAQ-09402000	BED TOP COVER	ベッドウワメンカバー	1
7		D1158-241-E0A	THREAD TAKE-UP LEVER COVER	テンピンカバー	1
8		B1121-245-0AA	FACE PLATE ASM.	メンイタ (クミ)	1
9		PS-0600602-KP	SPRING PIN	スプリングピン	1
10		B1118-241-H0A	SIDE PLATE	マドイタ	1
11		B1116-246-000	WING BOLT	カケガネトメ チョウネジ	1
12	#02	D2414-141-E00	LORD BUSHING	ゴム フツシユ	1
13		B1128-246-000	HINGE	チョウバン	1
14		B1117-246-000	HOOK	カケガネ	1
15	#01	B1130-051-000	FRAME THREAD GUIDE MIDDLE	イトアンナイ	1
16	#01	B1131-562-000	FRAME THREAD GUIDE LOWER	イトアンナイ シタ	1
17	#02	B1130-521-0A0	THREAD GUIDE ASM. LOWER	イトアンナイ シタ クミ	1
18		B1130-521-000	THREAD GUIDE	イトアンナイ シタ	(1)
19		B1131-521-000	THREAD PRESSER PLATE	ハリイト オサエイタ	(1)
20		B1132-521-000	THREAD PRESSER PLATE SPRING	ハリイト オサエイタ バネ	(1)
21		SD-0380551-SL	HINGE SCREW D=3.80 H=5.5	ダンネジ D=3.8 H=5.5	(1)
22		B1140-051-000	TAKE-UP OIL SPLASHER	テンピン ユボーイタ	1
23	#01	B1128-522-000	THREE HOLE THREAD EYELET	ミツメイトカケ	1
24		B1156-115-000	RUBBER PLUG	ウワジク アブラダマリ フタ	1
25		B3517-009-000	OIL FELT REAR	コーブ アブラダメ フェルト	1
26		B1129-563-000	FRAME THREAD GUIDE UPPER	イトアンナイ ウエ	1
27		SS-6092120-SP	SCREW 9/64-40 L=21.2	ヒラネジ 9/64-40 L=21.2	1
28		TA-1250406-R0	RUBBER PLUG D=12.5 L=4	トメセン D=12.5 L=4	1
29		SD-0800352-SP	HINGE SCREW D=8 H=3.5	ダンネジ D=8 H=3.5	1
30		B1178-245-0A0	CYLINDER COVER ASM.	シリンダ カバー クミ	1
31		B1178-245-000	CYLINDER COVER	シリンダーカバー	(1)
32		B1179-245-000	COVER GASKET	シリンダーカバーパツキン	(1)
33	*	SS-2090710-TP	SCREW 9/64-40 L=7.2	マルサラネジ 9/64-40 L=7.2	4
34	* #01	SS-2090710-TP	SCREW 9/64-40 L=7.2	マルサラネジ 9/64-40 L=7.2	1
35	* #02	SS-2090710-TP	SCREW 9/64-40 L=7.2	マルサラネジ 9/64-40 L=7.2	2
36	#01	SS-3090610-SP	SCREW 9/64-40 L=6	マルネジ 9/64-40 L=6	1
37		SS-2110930-SP	SCREW 11/64-40 L=8.7	マルサラネジ 11/64-40 L=8.7	2
38		SS-3090520-SP	SCREW 9/64-40 L=4.5	マルネジ 9/64-40 L=4.5	1
39		SS-7110710-SP	SCREW 11/64-40 L=7	マルヒラネジ 11/64-40 L=7	2
40	*	SS-2090710-TP	SCREW 9/64-40 L=7.2	マルサラネジ 9/64-40 L=7.2	2
41		SS-7110710-SP	SCREW 11/64-40 L=7	マルヒラネジ 11/64-40 L=7	1
42		SS-7150940-SP	SCREW 15/64-28 L=9	マルヒラネジ 15/64-28 L=9	2
43	#01	SS-8110510-SP	SCREW 11/64-40 L=5	トメネジ 11/64-40 L=5	1
44		TA-2100904-R0	RUBBER PLUG	トメセン	1
45		TA-1120804-R0	RUBBER PLUG	トメセン	1
46		TA-0550604-R0	RUBBER PLUG	トメセン	2
47		SM-6081552-TP	SCREW M8 L=15	口ツカクアナボルト	8
48		B1183-245-00A	GASKET A	スペーサ (A)	3
49		B1183-245-00B	GASKET B	スペーサ (B)	1
50	#02	B1180-245-000	PLUG	トメセン	1
51	#02	B1182-245-000	BUSHING COVER GASKET	カムジクアトメタルフタパツキン	1
52	#02	B1181-245-000	BUSHING COVER REAR	カムジクアトメタルフタ	1
53	#02	SS-7060610-SP	SCREW 3/32-56 L=5.5	マルヒラネジ 3/32-56 L=5.5	3
54		SS-7680870-SP	SCREW 9/32 L=8.0	マルヒラネジ 9/32-28 L=8	1
55		RO-0611801-00	RUBBER RING	Oリング	1
56		MAQ-09204000	BINDER SETSCREW	バインダ トメネジ	2
57		MAQ-09205000	BINDER LOCK NUT	バインダ トメナツト	2
58		MAQ-09206000	TAPE GUIDE	テープガイド	1
59		SS-7110510-SP	SCREW 11/64-40 L=5	マルヒラネジ 11/64-40 L=5	1
60	*	229-01805	GROUND MARK	グラウンドマーク	1
61	#03	CM-3002000-02	CAUTION LABEL(25)	ユビケガチュウイシール (25)	1
62	*	CM-3013000-01	SAFETY LABEL	頭部注意安全シール (横)	1
		NOTE(注記)	#01....FOR DSC-245V #02....FOR DSC-245V-4,-7 #03....FOR USE IN JAPAN,JE	DSC-245V用 DSC-245V-4,-7用 日本,JE用	

2. MAIN SHAFT & ARM SHAFT COMPONENTS

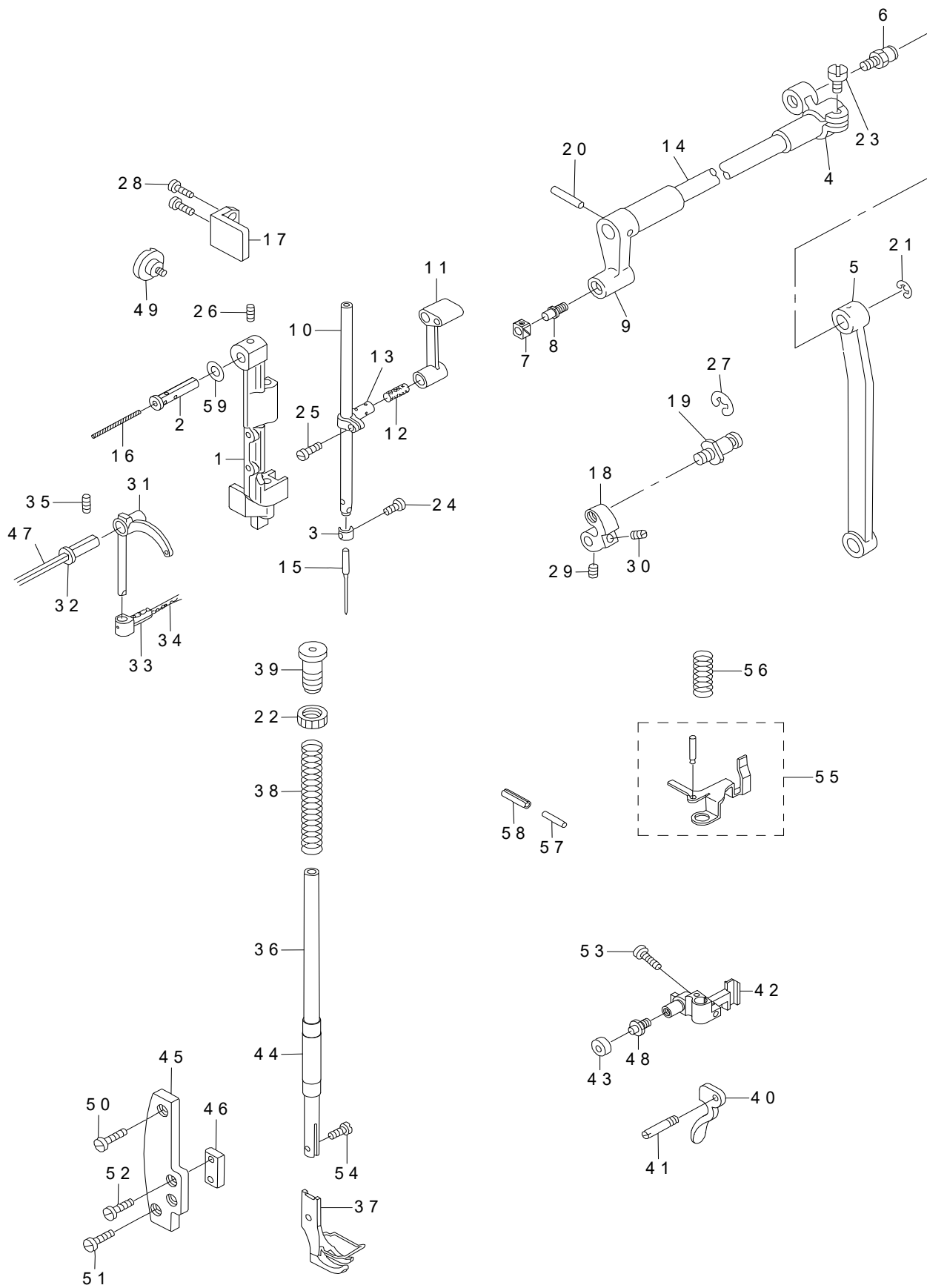
上軸・立軸関係



REF.NO	NOTE	PART NO	DESCRIPTION	品名	Qty
1	#01	228-60704	HAND WHEEL	ハズミグルマ	1
2	#02	213-08200	HAND WHEEL	ハズミグルマ	1
3		B1206-245-000	COUNTERWEIGHT	ツリアイダレ	1
4		D1201-241-E00	MAIN SHAFT	ウワジク	1
5		B1202-241-H00	MAIN SHAFT BUSHING FRONT	ウワジク マエメタル	1
6		B1203-241-H00	BUSHING INTERMEDIATE	ウワジクナカメタル	1
7		B1204-241-H00	BUSHING REAR	ウワジクウシロメタル	1
8		B1211-141-H00	FEED ECCENTRIC CAM	スイヘイ オクリ ヘンシン カム	1
9		B1203-051-000	OIL FELT	ウワジク マエメタル フェルト	3
10		B1210-051-000	NEEDLE BAR CRANK PIN	ハリボー クランクピン	1
11	*	401-44145	ECCENTRIC RETAINER HOUSING	ニ又ざや	1
12		B1212-012-000	OIL FELT	フェルト	1
13		B1213-012-000	FELT RETAINER	フェルト オサエ	1
14		B1605-201-000	METAL WASHER	メタルザガネ	1
15		CS-127101A-SH	THRUST COLLAR ASM. D=12.7 W=10	スラストウケ D=12.7 W=10 クミ	1
16		CS-1271012-SH	THRUST COLLAR D=12.7 W=10	スラストウケ D=12.7 W=10	(1)
17		SS-8660610-TP	SCREW 1/4-40 L=6	トメネジ 1/4-40 L=6	(2)
18		CQ-5050000-00	OIL WICK	ユシン	0.1
19		CQ-3030000-00	OIL WICK	ユシン	0.1
20		CQ-2520000-00	OIL WICK	ユシン	0.1
21		CQ-2520000-00	OIL WICK	ユシン	0.1
22		CQ-2520000-00	OIL WICK	ユシン	0.1
23		TA-0500601-M0	PLUG D=5X5.4 L=6	トメセン D=5X5.4 L=6	1
24		SS-7681750-TP	SCREW 9/32-28 L=16.5	マルヒラネジ 9/32-28 L=16.5	1
25		SS-8681650-TP	SCREW 9/32-28 L=16	トメネジ 9/32-28 L=16	1
26		SS-8151550-SP	SCREW 15/64-28 L=15	トメネジ 15/64-28 L=15	1
27		SS-8151780-SP	SCREW 15/64-28 L=17.0	トメネジ 15/64-28 L=17	1
28		SS-8151550-SP	SCREW 15/64-28 L=15	トメネジ 15/64-28 L=15	1
29	*	SS-8150710-TP	SCREW 15/64-28 L=7	トメネジ 15/64-28 L=7	2
30		SS-8151550-SP	SCREW 15/64-28 L=15	トメネジ 15/64-28 L=15	1
31		SS-8150710-SP	SCREW 15/64-28 L=7	トメネジ 15/64-28 L=7	1
32		SS-8680540-SP	SCREW 9/32-28 L=4.5	トメネジ 9/32-28 L=4.5	1
33		B1301-241-H00	UPRIGHT SHAFT	タテジク	1
34		B1302-241-H00	BUSHING UPPER	タテジクウワメタル	1
35		B1303-271-000	BUSHING LOWER	タテジクシタメタル	1
36		B1305-271-0B0	GEAR CASE ASM.	ウエハグルマケース (クミ)	1
37		B1305-012-0A0	GEAR ASM.	ウワカサハグルマ ダイ クミ	1
38		B1306-155-0C0	GEAR & PINION ASM.	カサハグルマ ジョーグ クミ	1
39		B1307-155-0A0	GEAR ASM. LARGE	シタカサハグルマ ダイ クミ	1
40		B1308-155-0A0	PINION ASM.	シタカサハグルマ シヨウ クミ	1
41		SM-6031202-TP	SCREW M3X0.5 L=12	ロツカクアナボルト	2
42		SS-8151550-SP	SCREW 15/64-28 L=15	トメネジ 15/64-28 L=15	2
43		SS-8680730-SP	SCREW 9/32-28 L=7	トメネジ 9/32-28 L=7	1
		NOTE(注記)	#01....FOR DSC-245V #02....FOR DSC-245V-4,-7	DSC-245V用 DSC-245V-4,-7用	

3. NEEDLE BAR, THREAD TAKE-UP LEVER & PRESSER BAR COMPONENTS

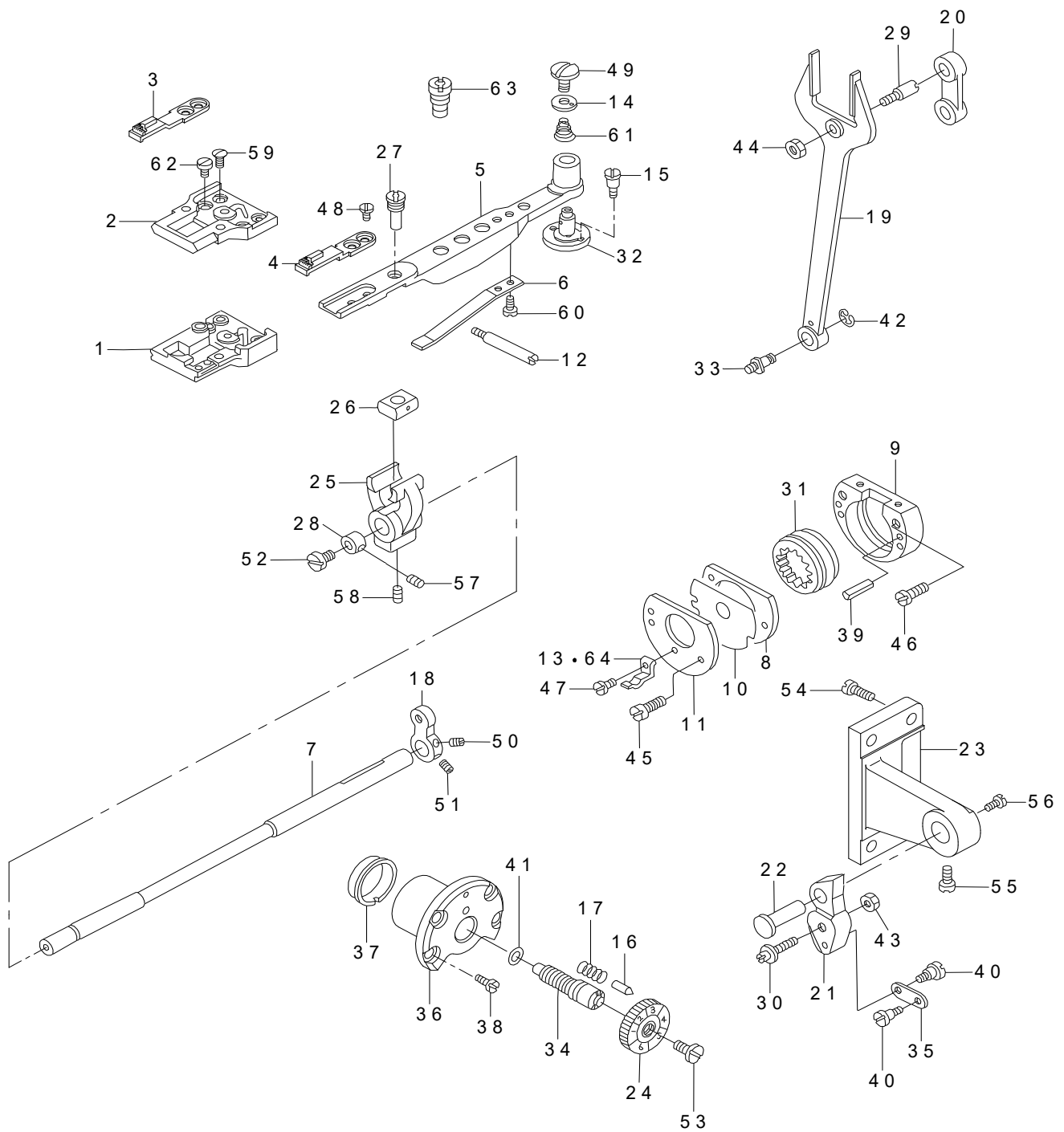
針棒・天秤・押え棒関係



REF.NO	NOTE	PART NO	DESCRIPTION	品名	Qty
1		B1420-563-000	NEEDLE BAR FRAME	ハリボウヨウドウダイ	1
2		B1906-051-000	TAKE-UP LEVER PIN	テンビン ササエジク	1
3		B1419-245-000	NEEDLE BAR THREAD GUIDE	ハリボウイトカケ	1
4		B1431-241-H00	ROCK SHAT REAR CRANK	ハリボーヨードー コーブウデ	1
5		B1434-245-000	DRIVING ROD	ハリボウヨウドウロツト	1
6		B1424-158-000	HINGE SCREW	ハリボーヨードーオクリウデ ダンネジ	1
7		B1414-232-000	SQUARE BLOCK	カクゴマ	1
8		B1410-771-000	STUD	ハリボー ヨードー カクゴマジク	1
9		B1428-563-000	ROCK SHAFT FRONT CRANK	ハリボウヨウドウゼンブウデ	1
10		D1401-245-E00	NEEDLE BAR	ハリボウ	1
11		D1408-241-E00	NEEDLE BAR CRANK ROD	ハリボウ クランクロツト	1
12		D1412-241-E00	FELT	ハリボウダキ フェルト	1
13		D1411-241-E00	NEEDLE BAR CONNECTION	ハリボウダキ	1
14		B1429-241-H00	NEEDLE BAR FRAME LOCK SHAFT	ハリボーヨードージク	1
15	*	M1351-7B1-100	NEEDLE 135X17 #110	針 135X17 #110	1
16		CQ-2520000-00	OIL WICK	ユシン	0.1
17		B1423-245-000	NEEDLE BAR FRAME GUIDE	ヨウドウダイアンナイ	1
18		B1430-245-000	DRIVING ROD CRANK	ハリボウヨウドウオクリウデ	1
19		B1424-158-000	HINGE SCREW	ハリボーヨードーオクリウデ ダンネジ	1
20		PT-0301600-S0	TAPERED PIN 3.0X16	テーパビン 3X16	1
21		RE-0700000-K0	E-RING 7	Eガタトメワ 7	1
22	*	229-07604	PRESSER SPRING REGULATOR NUT	オサエチヨウセツネジナツト	1
23		SS-7151210-SP	SCREW 15/64-28 L=12	マルヒラネジ 15/64-28 L=12	1
24		SS-7080510-TP	SCREW 1/8-44 L=4.5	マルヒラネジ 1/8-44 L=4.5	1
25		SS-7090910-SP	SCREW 9/64-40 L=8.5	マルヒラネジ 9/64-40 L=8.5	1
26		SS-8151150-SP	SCREW 15/64-28 L=10.5	トメネジ 15/64-28 L=10.5	1
27		RE-0700000-K0	E-RING 7	Eガタトメワ 7	1
28		SS-7110910-TP	SCREW 11/64-40 L=8.5	マルヒラネジ 11/64-40 L=8.5	2
29		SS-8150710-TP	SCREW 15/64-28 L=7	トメネジ 15/64-28 L=7	1
30		SS-8150830-SP	SCREW	トメネジ 15/64-28 L=8	1
31		B1905-245-000	THREAD TAKE-UP LEVER	テンビン	1
32		B1906-051-000	TAKE-UP LEVER PIN	テンビン ササエジク	1
33		D1907-241-E00	TAKE-UP LEVER THRUST PIN	テンビン スライドジク	1
34		CQ-2020000-00	OIL WICK	ユシン	0.1
35		SS-8151150-SP	SCREW 15/64-28 L=10.5	トメネジ 15/64-28 L=10.5	1
36		B1501-241-H00	PRESSER BAR	オサエボ	1
37		MAQ-093080A0	PRESSER FOOT ASM.	オサエアシ (クミ)	1
38		B1510-141-H00	PRESSER SPRING	オサエチヨウセツパネ	1
39		B1509-141-H00	PRESSER SPRING REGULATOR	オサエチヨウセツネジ	1
40		B1512-141-H00	HAND LIFTER	オサエアゲ	1
41		B1515-051-000	HAND LIFTER PIN	オサエアゲ ジク	1
42		B1460-245-000	PRESSER LIFTING LEVER BASE	オサエアゲテコダイ	1
43		D1462-241-E00	CONNECTING PIN ROLLER	オサエアゲテコダイ ジク コロ	1
44		229-07109	PRESSER BAR BUSHING LOWER	オサエボウシタメタル	1
45		D1464-241-E0A	GUIDE PLATE BASE	オサエアゲテコガイドイタドダイ	1
46		D1463-241-E00	PRESSER BAR BRACKET GUIDE	オサエアゲテコ ガイド	1
47		D3505-241-E00	OIL WICK	テンビン ササエジク ユシン A	1
48		B1461-245-000	GUIDE SHAFT HINGE SCREW	ガイドジクダンネジ	1
49		SD-0800481-SP	HINGE SCREW D=8 H=4.9	ダンネジ D=8 H=4.9	1
50		SS-7150740-SP	SCREW 15/64-28 L=7	マルヒラネジ 15/64-28 L=7	1
51		SS-7621040-SP	SCREW 3/16-32 L=9.5	マルヒラネジ 3/16-32 L=9.5	1
52		SS-7621040-SP	SCREW 3/16-32 L=9.5	マルヒラネジ 3/16-32 L=9.5	2
53		SS-7111310-SP	SCREW 11/64-40 L=12.8	マルヒラネジ 11/64-40 L=12.8	1
54		SS-6090910-SP	SCREW 9/64-40 L=9	ヒラネジ 9/64-40 L=9	1
55		B1460-246-0A0	THREAD RELEASE GUIDE ASM.	イト ユルメ ウケイタ (ケツゴウ)	1
56		B1462-053-000	THREAD RELEASE SPRING	イトユルメ ウケイタ パネ	1
57	#01	103-21107	TENSION RELEASE BAR	イトユルメ オシボ	1
58	#01	PS-0600502-KP	SPRING PIN	スプリングピン	1
59		B1208-019-000	WASHER	ハリボ	1
		NOTE(注記)	#01....FOR DSC-245V-4,-7	DSC-245V-4,-7用	

4. FEED MECHANISM COMPONENTS

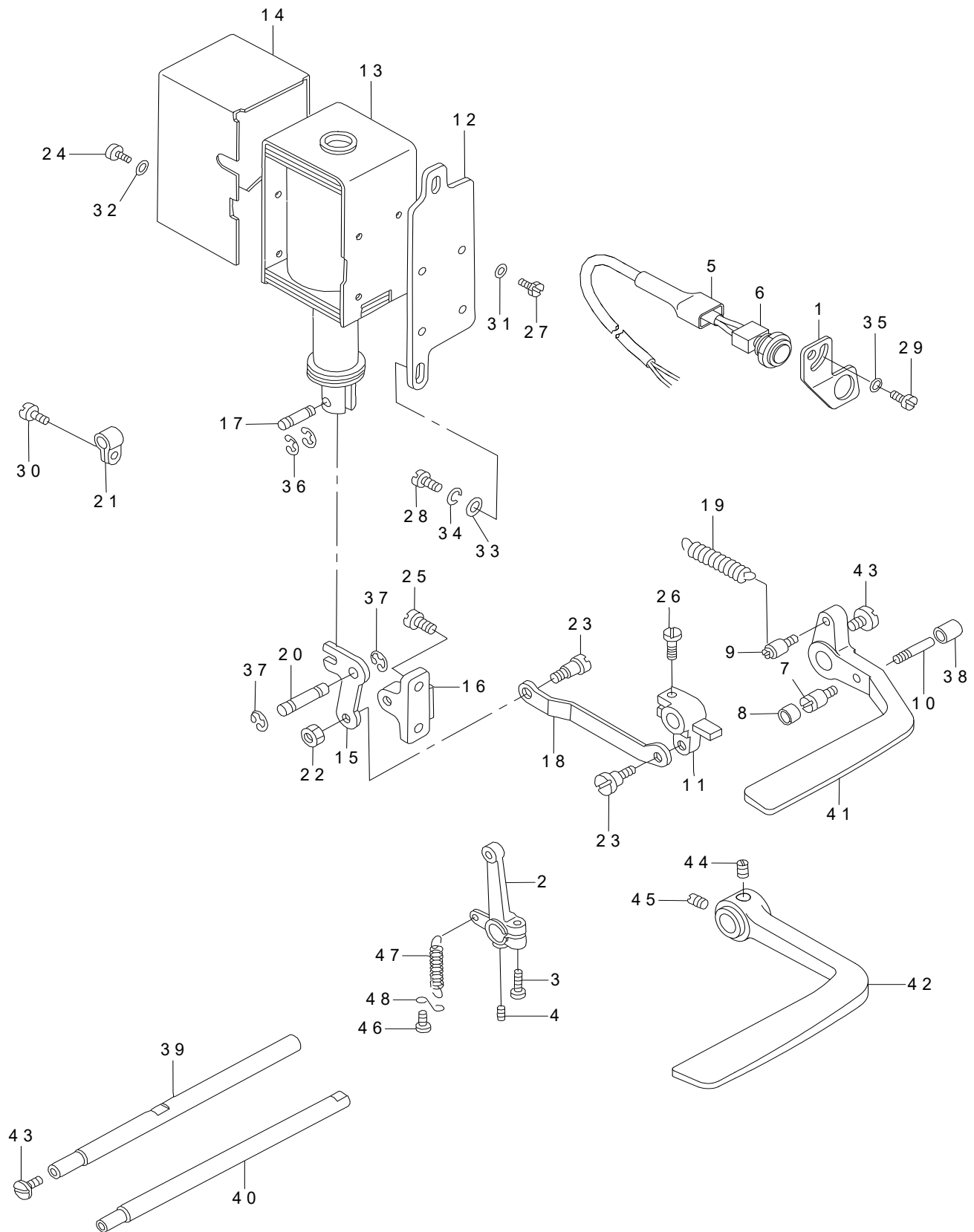
送り関係



REF.NO	NOTE	PART NO	DESCRIPTION	品名	Qty
1	#01	D1630-245-EA0-A	THROAT PLATE BASE ASM.	ハリイタダイ (クミ)	1
2	#02	B1630-245-0A0-A	THROAT PLATE BASE ASM.	ハリイタダイ (クミ)	1
3	#02	MAN-10451000	LOWER FEED FOOT	シタオクリアシ	1
4	#01	213-05206	FEED DOG	オクリ (スイヘイオクリヨウ)	1
5		D1606-245-E00	FEED BAR	オクリダイ	1
6		B1633-245-000	SPRING	オクリダイバネ	1
7		B1601-245-000	FEED ROCK SHAFT	スイヘイオクリジク	1
8		B1654-245-000	FEED DRIVING HOLDER A	ジヨウゲカムウケイタA	1
9		B1635-245-000	FEED DRIVING CAM HOLDER B	ジヨウゲカムウケイタB	1
10		B1655-245-000	FEED DRIVING CAM HOLDER WASHER	ジヨウゲカムウケイタザガネ	1
11		B1637-245-000	FEED DRIVING CAM HOLDER PLATE	ジヨウゲカムウケイタフタ	1
12		B1638-245-000	SCREW STUD	バネササエジク	1
13	#02	B1172-245-000	HOOK COVER HOLDER	カマカバートメ	1
14		B1640-245-000	BED COVER WASHER	オクリダイジクフタ	1
15		SS-7110910-SP	SCREW 11/64-40 L=8.5	マルヒラネジ 11/64-40 L=8.5	2
16		B1147-141-H00	PIN	オクリ チヨウセツ ピン	1
17		B1148-141-H00	SPRING	オクリ チヨウセツ ピン バネ	1
18		B1605-245-000	FEED ROCKER SHAFT CRANK	スイヘイオクリウデ	1
19		B1614-245-000	PITMAN	フタマタロッド	1
20		B1619-241-H00	FEED CONNECTING LINK	フタマタリンク	1
21		B1620-245-000	FEED REGULATOR	オクリチヨウセツタイ	1
22		B1622-241-H00	HINGE PIN	オクリチヨウセツタイ トメジク	1
23	*	401-43489	FEED_REGULATOR_SUPPORTING_BASE	送り調節台土台	1
24		B1623-245-0A0	STITCH DIAL ASM.	メモリタクミ	1
25		B1603-245-000	FEED ROCKER	オクリダイヨウドウウデ	1
26		MAQ-09210000	FEED BAR BLOCK	オクリダイ コマ	1
27	#02	MAQ-09211000	FEED BASE TOP SHAFT	オクリダイ コマジク	1
28		B1646-245-000	THRUST COLLAR	スイヘイオクリジクスラストウケ	1
29		B1617-241-H00	HINGE SCREW A	フタマタリンク ダンネジ A	1
30		B1618-241-H00	HINGE SCREW B	フタマタリンク ダンネジ B	1
31		B1647-245-000	FEED DRIVING CAM	ジヨウゲカム	1
32		B1639-245-000	FEED BAR SHAFT	オクリダイジク	1
33		B1424-158-000	HINGE SCREW	ハリボ-ヨード-オクリウデ ダンネジ	1
34		B1634-245-000	STITCH LENGTH REGULATING SCREW	オクリチヨウセツネジ	1
35		B2115-271-000	NEEDLE THROW LINK	フリハバ リンク	1
36		B1636-245-00A	BUSHING	オクリチヨウセツネジメタル	1
37		B1637-141-H00	ECCENTRIC BUSHING	ヘンシン プツシユ	1
38		B1638-141-H00	SCREW	オクリチヨウセツ ネジメタル トメネジ	4
39		PS-0400182-K0	SPRING PIN 4.0X18	スプリングピン 4.0X18	2
40		SD-0640231-SP	HINGE SCREW D=6.35 H=2.3	ダンネジ D=6.35 H=2.3	2
41		RO-0742401-00	RUBBER RING	Oリング	1
42		RE-0700000-K0	E-RING 7	Eガタトメワ 7	1
43		NS-6680320-SP	NUT 9/32-28	ロツカクナット 9/32-28	1
44		NS-6680410-SP	NUT 9/32-28	ロツカクナット 9/32-28	1
45		SS-6081210-SP	SCREW 1/8-44 L=12	ヒラネジ 1/8-44 L=12	2
46		B1651-245-000	SCREW	フタマタリンクトメネジ	2
47		SS-6060210-SP	SCREW 3/32-56 L=1.9	ヒラネジ 3/32-56 L=1.9	1
48		B1652-245-000	SCREW	オクリトメネジ	2
49		B1653-245-000	SCREW	オクリダイジクフタネジ	1
50		SS-8150710-TP	SCREW 15/64-28 L=7	トメネジ 15/64-28 L=7	1
51		SS-8150830-SP	SCREW	トメネジ 15/64-28 L=8	1
52		SS-5110710-SP	SCREW 11/64-40 L=7	トラスネジ 11/64-40 L=7	1
53		SS-6121050-SP	SCREW 3/16-28 L=9.5	ヒラネジ 3/16-28 L=9.5	1
54		SS-7151210-SP	SCREW 15/64-28 L=12	マルヒラネジ 15/64-28 L=12	4
55		SS-6151220-SP	SCREW 15/64-28 L=11.5	ヒラネジ 15/64-28 L=11.5	1
56		SS-7151330-SP	SCREW 15/64-28 L=13.0	マルヒラネジ 15/64-28 L=13	1
57		SS-8110410-TP	SCREW 11/64-40 L=3.5	トメネジ 11/64-40 L=3.5	2
58		SS-8701042-TP	SCREW 5/16-24 L=10.0	トメネジ 5/16-24 L=10	1
59		SS-2090810-SP	SCREW 9/64-40 L=7.5	マルサラネジ 9/40 L=7.5	2
60		SS-7080520-SP	SCREW 1/8-44 L=4.9	マルヒラネジ 1/8-44 L=4.9	2
61		MAQ-09203000	BED TOP COVER SPRING	ベッド ウフメンカバー バネ	1
62		SS-6090610-SP	SCREW 9/64-40 L=5.5	ヒラネジ 9/64-40 L=5.5	2
63	#01	MAQ-09411000	FEED BAR BLOCK HINGE STUD	オクリダイ コマジク	1
64	#01	D1172-245-E00	HOOK COVER HOLDER	カマカバートメ	1
		NOTE(注記)	#01....FOR DSC-245V-4,-7 #02....FOR DSC-245V	DSC-245V-4,-7用 DSC-245V用	

5. REVERSE FEED MECHANISM COMPONENTS

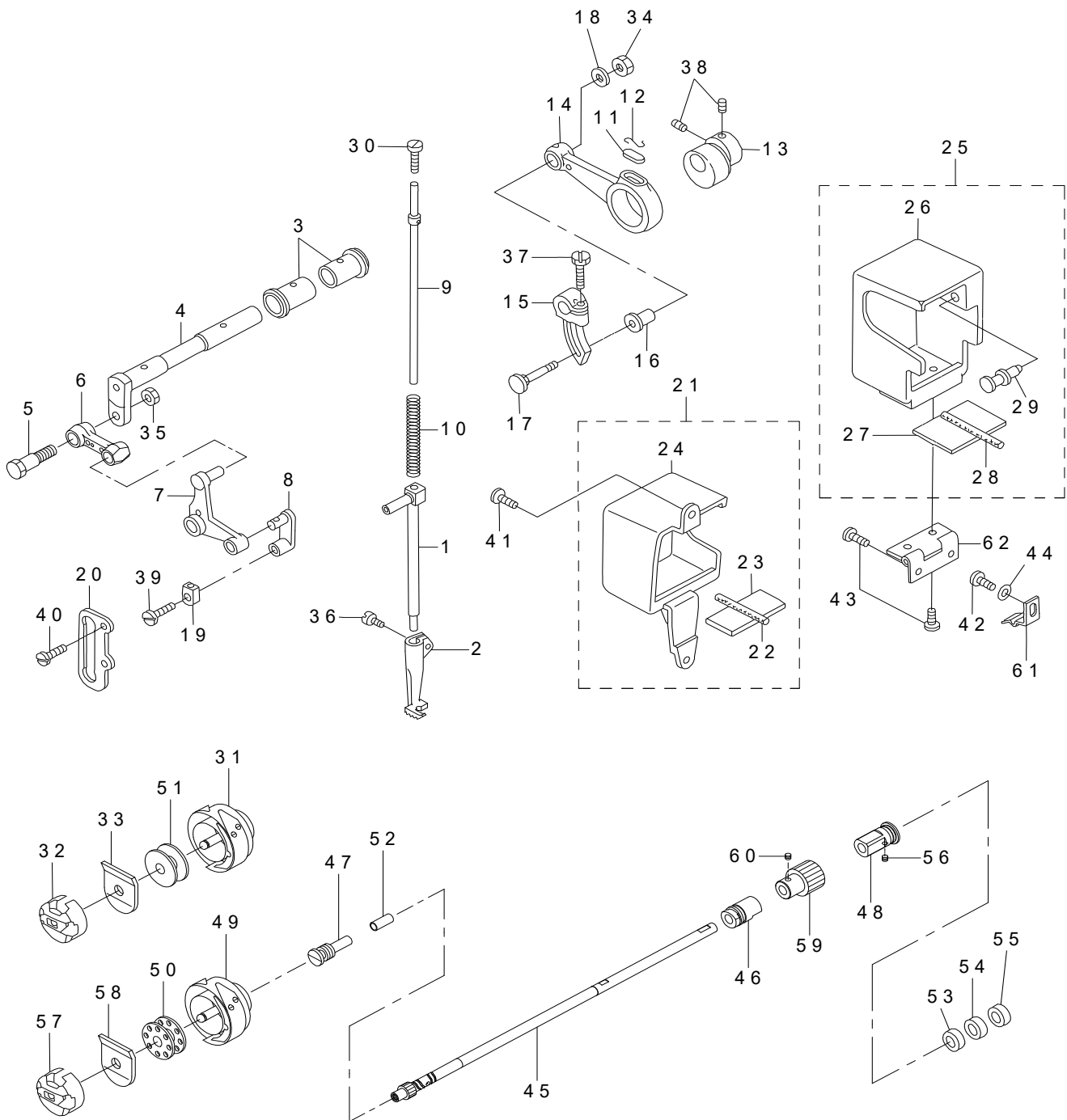
逆送り関係



REF.NO	NOTE	PART NO	DESCRIPTION	品名	Qty
1		D1681-241-E0A	SWITCH INSTALLING BASE	スイッチトリツケダイ	1
2		B1627-241-H00	CONTROL LEVER CRANK	オクリチヨセツウデ	1
3		SS-6121210-SP	SCREW 3/16-28 L=12	ヒラネジ 3/16-28 L=12	1
4		SS-8150710-SP	SCREW 15/64-28 L=7	トメネジ 15/64-28 L=7	1
5	#01	MAT-81126T00	2-POLE PLUG COVER	2P プラグカバー	1
6	#01	D1680-141-EA0	TOUCH BUCK SWITCH ASM	タッチバツクスイッチ (クミ)	1
7	#01	B1114-280-000	PIN	ピン	1
8	#01	101-19907	CUSHION	ギャクオクリレバー ゴムワ	1
9	#01	101-20004	SPRING SUSPENSION	ギャクオクリレバー バネカケ	1
10	#01	B2733-761-000	PIN	ピン	1
11	#01	101-19709	REVERSE FEED CONNECTING ARM	ギャクオクリレンケツウデ	1
12	#01	101-19204	SOLENOID INSTALLING PLATE	マグネットトリツケダイ	1
13	#01	101-19105	REVERSE FEED SOLENOID AC24V	ギャクオクリマグネット 24V	1
14	#01	101-61305	SOLENOID COVER	マグネットカバー	1
15	#01	101-19402	LINK	ギャクオクリ フタマタリンク	1
16	#01	D1684-141-E00-A	LINK INSTALLING BASE	ギャクオクリフタマタリンクトリツケダイ	1
17	#01	D2464-555-B00	LINK DRIVING MAGNET PIN	マグネット リンクピン	1
18	#01	D1686-241-E00	REVERSE FEED ROD	ギャク オクリ ロッド	1
19	#01	D1685-141-E00	LEVER SPRING	ギャクオクリ レバーバネ	1
20	#01	D1687-141-E00	PIN	フタマタリンク ジク	1
21	#01	GES-12155000	CLIP C	ソクセンバンド C	4
22	#01	NS-6150430-SP	NUT 15/64-28	ロツカクナツト 15/64-28	1
23	#01	SD-0720331-SP	HINGE SCREW D=7.24 H=3.3	ダンネジ D=7.24 H=3.3	2
24	#01	SS-7110710-SP	SCREW 11/64-40 L=7	マルヒラネジ 11/64-40 L=7	1
25	#01	SS-7151210-SP	SCREW 15/64-28 L=12	マルヒラネジ 15/64-28 L=12	2
26	* #01	SS-7121410-TP	SCREW 3/16-28 L=14	マルヒラネジ 3/16-28 L=14	1
27	#01	SS-9111010-SP	SCREW 11/64-40 L=9.5	ロツカクボルト 11/64-40 L=9.5	4
28	#01	SS-7151210-SP	SCREW 15/64-28 L=12	マルヒラネジ 15/64-28 L=12	2
29	#01	SS-7110710-SP	SCREW 11/64-40 L=7	マルヒラネジ 11/64-40 L=7	1
30	#01	SS-7110710-SP	SCREW 11/64-40 L=7	マルヒラネジ 11/64-40 L=7	4
31	#01	WP-0501016-SD	WASHER 5X10.5X1	ヒラザガネ 5X10.5X1	4
32	#01	WP-0501016-SD	WASHER 5X10.5X1	ヒラザガネ 5X10.5X1	4
33	#01	WP-0621016-SD	WASHER 6.2X13X1	ヒラザガネ 6.2X13X1	2
34	#01	WS-0631510-KP	SPRING WASHER	バネザガネ	2
35	#01	WP-0501016-SD	WASHER 5X10.5X1	ヒラザガネ 5X10.5X1	2
36	#01	RE-0400000-K0	E-RING 4	Eガタトメワ 4	2
37	#01	RE-0600000-K0	E-RING 6	Eガタトメワ 6	2
38	#01	BP-3000000-00	VINYL PIPE	ビニールパイプ	0.1
39	#01	D1621-241-E00	FEED CONTROL LEVER SHAFT	オクリ チヨウセツ レバージク	1
40	#02	B1621-241-H00	REVERSE FEED CONTROL LEVER SHAFT	オクリチヨセツレバージク	1
41	#01	D1624-241-E0A	REVERSE FEED CONTROL LEVER	ギャクオクリレバー	1
42	#02	B1624-586-00A	REVERSE FEED CONTROL LEVER	オクリレバー	1
43		SS-7620750-SP	SCREW 3/16-32 L=6.5	マルヒラネジ 3/16-32 L=6.5	2
44	#02	SS-8661040-TP	SCREW 1/4-40 L=10	トメネジ 1/4-40 L=10	1
45	#02	SS-8660810-TP	SCREW 1/4-40 L=8	トメネジ 1/4-40 L=8	1
46		SS-7090710-SP	SCREW 9/64-40 L=6.8	マルヒラネジ 9/64-40 L=6.8	1
47		B1646-241-H00	TENSION SPRING	ヒツバリバネ	1
48		B1648-122-000	SUSPENSION HOOK (B)	ヒツバリ バネカケ B	1
		NOTE(注記)	#01.....FOR DSC-245V-4-1B,-7-0B #02.....FOR DSC-245V,-4-1,-7-00	DSC-245V-4-1B,-7-0B用 DSC-245V,-4-1,-7-00用	

6. UPPER FEED MECHANISM & HOOK DRIVING SHAFT COMPONENTS

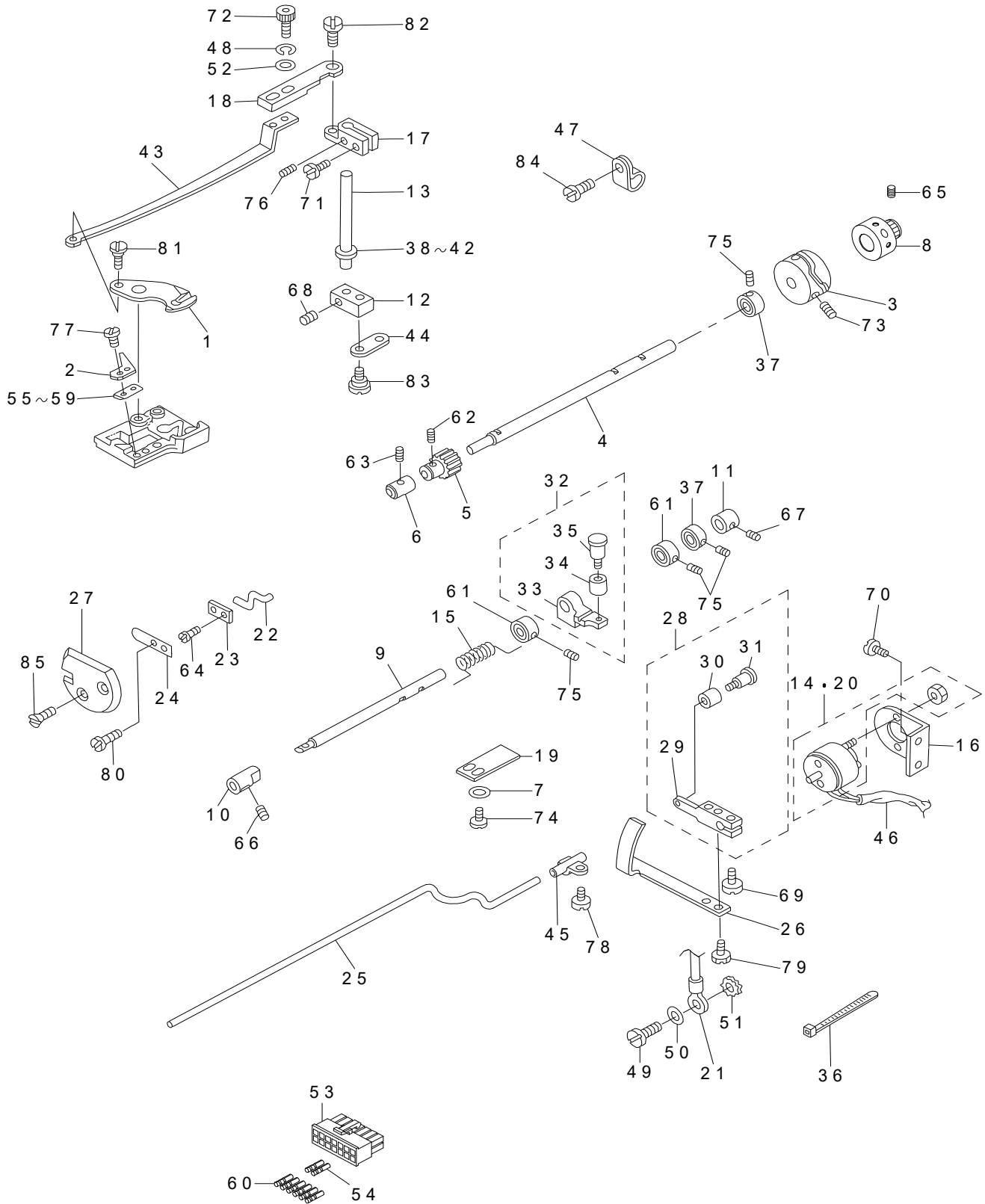
上送り・下軸関係



REF.NO	NOTE	PART NO	DESCRIPTION	品名	Qty
1	*	400-33030	WALKING BAR A	ウエオクリジク A	1
2		MAN-10452000	UPPER PRESSER FOOT	ウエオクリアシ	1
3		B1455-053-000	BUSHING	ウワオクリジク メタル	2
4		103-14003	UPPER FEED DRIVING SHAFT	ウワオクリジク	1
5		B3008-141-H00	HINGE SCREW	カムロッドダンネジ	1
6		D1458-241-E00	CONNECTING LINK	ウワオクリ レンケツ リンク	1
7		D1459-241-E00	L SHAPED LINK	Lガタ リンク	1
8	*	401-43782	WALKING_BAR_DRIVING_LINK	上送り揺動リンク	1
9		B1467-053-0A0	WALKING BAR ASM.	ウワオクリバネ シジボー クミ	1
10		B1468-053-000	WALKING BAR SPRING	ウワオクリボー オサエバネ	1
11		B1702-012-000	OIL FELT	フェルト	1
12		B1213-012-000	FELT RETAINER	フェルト オサエ	1
13		D1450-055-B00	UPPER FEED DRIVING CAM	ウワオクリカム	1
14		D1453-241-E00	UPPER FEED DRIVING ROD	ウワオクリ ロッド	1
15	*	401-43487	UPPER FEED ROD	上送り腕	1
16		D1455-055-B00	CONNECTING STUD	ウワオクリ ロッド レンケツジク	1
17		D1456-055-B00	HINGE SCREW	ウワオクリ ロッドダンネジ	1
18		WP-0482086-SD	WASHER 4.8X11.5X2	ヒラザガネ 4.8X11.5X2	1
19		B1414-555-000	SLIDE BLOCK	ハリボウダキ アンナイコ	1
20		B1467-563-000	UPPER FEED BAR GUIDE	ウワオクリボウガイド	1
21		D1480-241-EAA	UPPER FEED FRONT COVER ASM.	ウワオクリカバーマエ (クミ)	1
22		CQ-3030000-00	OIL WICK	ユシン	(0.2)
23		D1481-241-E00	FELT	ウワオクリ カバーフェルト (マエ)	(1)
24		D1480-241-E0A	UPPER FEED FRONT COVER	ウワオクリカバーマエ	(1)
25		D1482-241-EAA	UPPER FEED REAR COVER ASM.	ウワオクリカバーウシロ (クミ)	1
26		D1482-241-E0A	UPPER FEED REAR COVER	ウワオクリカバーウシロ	(1)
27		D1483-241-E00	FELT	ウワオクリ カバー フェルト (ウシロ)	(1)
28		CQ-3030000-00	OIL WICK	ユシン	(0.2)
29		D1484-241-E00	PIN	ウワオクリ カバーイタ バネ ピン	(1)
30		SS-6151220-SP	SCREW 15/64-28 L=11.5	ヒラネジ 15/64-28 L=11.5	1
31	#02	212-09952	SEWING HOOK ASM.	ガマ (クミ)	1
32	#02	212-10059	BOBBIN CASE ASM.	ボビンケース (クミ)	1
33	#02	212-10901	IDLING PREVENTION SPRING	クウテンボウシバネ	1
34		NS-6110530-SP	NUT 11/64-40	ロツカクナット 11/64-40	1
35		NS-6660430-SP	NUT 1/4-40	ロツカクナット 1/4-40	1
36		SS-6110710-TP	SCREW 11/64-40 L=6.5	ヒラネジ 11/64-40 L=6.5	1
37		SS-9161610-SP	SCREW 1/4-24 L=16	ロツカクボルト 1/4-24 L=16	1
38		SS-8660610-TP	SCREW 1/4-40 L=6	トメネジ 1/4-40 L=6	2
39		SS-7110510-SP	SCREW 11/64-40 L=5	マルヒラネジ 11/64-40 L=5	1
40		SS-7110910-TP	SCREW 11/64-40 L=8.5	マルヒラネジ 11/64-40 L=8.5	2
41		SS-7111120-SP	SCREW 11/64-40 L=10.5	マルヒラネジ 11/64-40 L=10.5	2
42		SS-7110710-SP	SCREW 11/64-40 L=7	マルヒラネジ 11/64-40 L=7	1
43		SS-7110710-SP	SCREW 11/64-40 L=7	マルヒラネジ 11/64-40 L=7	4
44		WP-0450000-SD	WASHER 4.5X8X0.5	ヒラザガネ 4.5X8X0.5	1
45		B1801-245-000	HOOK DRIVING SHAFT	シモジク	1
46		B1802-245-000	BUSHING FRONT	シモジクマエメタル	1
47	*	229-16506	SET SCREW	シモジクマエトメネジ	1
48		B1803-245-000	BUSHING REAR	シモジクウシロメタル	1
49		B1830-245-0A0	HOOK ASM.	ガマ	1
50	* #03	229-32909	BOBBIN	ボビン	1
51	* #02	229-64001	BOBBIN A	ボビン (A)	1
52		B1809-245-0A0	OIL WICK ASM.	シタジクマエトメネジユシン (ケツゴウ)	1
53	#01	B1839-245-00A	THRUST PLATE	シモジクスラストイタ	1
54		B1839-245-00B	THRUST PLATE	シモジクスラストイタ	1
55	#01	B1839-245-00C	THRUST PLATE	シモジクスラストイタ	1
56		SS-8151550-SP	SCREW 15/64-28 L=15	トメネジ 15/64-28 L=15	1
57		B1837-245-0A0	BOBBIN CASE ASM.	ボビンケース	1
58	#01	B1838-245-000	SPRING	クウテンボウシバネ	1
59		D2405-245-E00	CAM SHAFT GEAR	カムジクギヤ	1
60		SS-8660530-TP	SCREW 1/4-40 L=4.5	トメネジ 1/4-40 L=4.5	2
61		D1485-241-E00	UPPER FEED COVER SPRING	ウワオクリ カバーイタ バネ	1
62		D1486-241-E00	UPPER FEED COVER HINGE	ウワオクリカバーチヨウツガイ	1
		NOTE(注記)	#01....SELECTIVE PARTS #02....FOR DSC-245V-4,-7 #03....FOR DSC-245V	選択部品 DSC-245V-4,-7用 DSC-245V用	

7. THREAD TRIMMER COMPONENTS

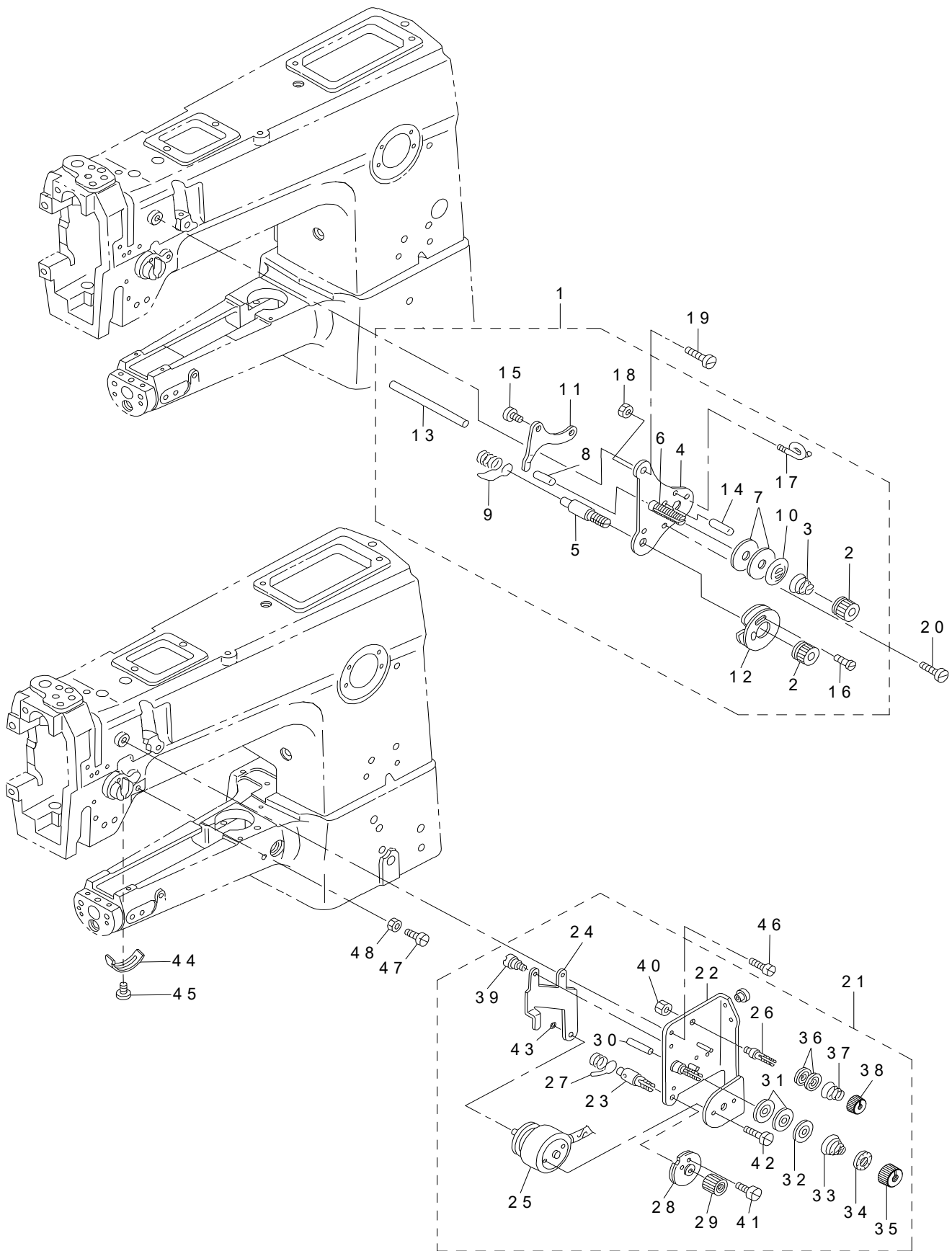
糸切り関係



REF.NO	NOTE	PART NO	DESCRIPTION	品名	Qty
1	#01	D2401-245-E00	MOVING KNIFE	ドゥメス	1
2	#01	D2402-245-E00	COUNTER KNIFE	コテイメス	1
3	#01	D2403-245-E00	THREAD TRIMMER CAM	イトキリカム	1
4	#01	D2404-245-E00	CAM SHAFT	カムジク	1
5	#01	D2405-245-E00	CAM SHAFT GEAR	カムジクギヤ	1
6	#01	D2406-245-E0A	HOOK SHAFT BUSHING FRONT	カムジクマエメタル	1
7	#01	WP-0371026-SD	WASHER 3.7X7X1	ヒラザガネ 3.7 X 7 X 1	2
8	#01	D2408-245-E00	BUSHING REAR	カムジクウシロメタル	1
9	#01	D2409-245-E00	DRIVING SHAFT A	イトキリクドウジクA	1
10	#01	D2410-245-E00	BUSHING FRONT	イトキリクドウジクマエメタル	1
11	#01	D2411-245-E00	BUSHING REAR	イトキリクドウジクウシロメタル	1
12	#01	D2412-245-E00	KNIFE DRIVING SHAFT ARM A	メスクドウジクウデA	1
13	#01	D2413-245-E00	DRIVING SHAFT B	イトキリクドウジクB	1
14	#03	D2414-245-E00	SOLENOID	イトキリソレノイド	1
15	#01	D2416-245-E00	SPRING	モシバネ	1
16	#01	D2418-245-E00	SOLENOID BASE	イトキリソレノイドコテイバン	1
17	#01	D2419-245-E00	KNIFE DRIVING LINK B	メスクドウウデB	1
18	#01	D2420-245-E00	KNIFE DRIVING PLATE B	メスクドウイタB	1
19	#01	D2421-245-E00	CAM ROLLER ARM HOLDER	カムコロウデオサエ	1
20	#04	D2414-245-E0A	SOLENOID	イトキリソレノイド	1
21	#04	D6037-245-GA0	GROUND WIRE ASM.	アースコード (クミ)	1
22	#01	D2424-245-E00	PICKER	ピツカー	1
23	#01	D2425-245-E00	PICKER HOLDER PLATE	ピツカーオサエイタ	1
24	#01	D2426-245-E00	SPRING	ピツカーオサエイタバネ	1
25	#01	D2427-245-E00	PICKER DRIVING BAR	ピツカークドーボウ	1
26	#01	D2428-245-E00	PICKER DRIVING PLATE	ピツカークドウイタ	1
27	#01	D2429-245-E00	PICKER COVER	ピツカーカバー	1
28	#01	D2415-245-EA0	SOLENOID ARM ASM.	イトキリソレノイドウデ クミ	1
29	#01	D2415-245-E00	SOLENOID ARM	イトキリソレノイドウデ	(1)
30	#01	B3031-141-H00	CONNECTING STUD	ダキガイドコロ	(1)
31	#01	D2423-245-E00	CAM ROLLER ARM	カムコロジク	(1)
32	#01	D2417-245-EA0	CAM ROLLER ARM ASM.	カムコロウデ クミ	1
33	#01	D2417-245-E00	CAM ROLLER ARM	カムコロウデ	(1)
34	#01	B3031-141-H00	CONNECTING STUD	ダキガイドコロ	(1)
35	#01	D2423-245-E00	CAM ROLLER ARM	カムコロジク	(1)
36	#01	GES-12153000	OIL WICK HOLDER	ソクセンバンド A	5
37	#01	D2432-245-E00	THRUST COLLER	スラストウケ	2
38	#02	B1853-512-00A-A	HOOK SHAFT WASHER A	カムジクザガネ A	1
39	#02	B1853-512-00B-A	HOOK SHAFT WASHER B	カムジクザガネ B	1
40	#01	B1853-512-00C-A	HOOK SHAFT WASHER C	カムジクザガネ C	1
41	#02	B1853-512-00D	HOOK SHAFT WASHER	カムジクザガネ	1
42	#02	B1853-512-00E	HOOK SHAFT WASHER	カムジクザガネ	1
43	#01	D2431-245-E00	KNIFE DRIVING PLATE A	メスクドウイタA	1
44	#01	D2436-141-E00	CONNECTING LINK	メスクドウジク レンケツ リンク	1
45	#01	D2430-245-EA0	PICKER DRIVING BAR HOLDER ASM.	ピツカーアンナイササエ (クミ)	1
46	#01	D2428-141-E00	CORD TUBE 5X0.4	コードチューブ (5X0.4)	1
47	#01	D2120-555-C00	CORD PRESSER (120V)	ナイロン クランプ	1
48	#01	WS-0410002-KN	SPRING WASHER	バネザガネ M4	2
49	#01	SS-7110710-SP	SCREW 11/64-40 L=7	マルヒラネジ 11/64-40 L=7	1
50	#01	WP-0501016-SD	WASHER 5X10.5X1	ヒラザガネ 5 X 10.5 X 1	1
51	#01	WT-0530002-KS	TOOTHED WASHER D=5.3	ハツキザガネ D=5.3	1
52	#01	WP-0371026-SD	WASHER 3.7X7X1	ヒラザガネ 3.7 X 7 X 1	2
53	#04	HK-0346101-40	HOUSING 14P	ハウジング 14P	1
54	#05	HK-0346400-0B	PIN CONTACT	ピンコンタクト	2
55	#02	212-12600	SUPPORT PLAT	メスアツチョウセツイタ	1
56	#02	212-12709	SUPPORT PLAT	メスアツチョウセツイタ	1
57	#01	212-12808	SUPPORT PLAT	メスアツチョウセツイタ	1
58	#02	212-12907	SUPPORT PLAT	メスアツチョウセツイタ	1
59	#02	212-13004	SUPPORT PLAT	メスアツチョウセツイタ	1
60	#06	HK-0346400-0B	PIN CONTACT	ピンコンタクト	6
61	#01	D2432-245-E0A	THRUST COLLAR A	スラストウケA	2
62	#01	SS-8660530-TP	SCREW 1/4-40 L=4.5	トメネジ 1/4-40 L=4.5	2
63	#01	SS-8151230-SP	SCREW 15/64-28 L=12	トメネジ 15/64-28 L=12	1
64	#01	D2435-245-E00	SCREW	ピツカーオサエイタトメネジ	1
65	#01	SS-8151230-SP	SCREW 15/64-28 L=12	トメネジ 15/64-28 L=12	1
66	#01	SS-8151230-SP	SCREW 15/64-28 L=12	トメネジ 15/64-28 L=12	1
67	#01	SS-8151230-SP	SCREW 15/64-28 L=12	トメネジ 15/64-28 L=12	1
68	#01	SS-7110540-SP	SCREW 11/64-40 L=5	マルヒラネジ 11/64-40 L=5	2
69	#01	SS-7110910-SP	SCREW 11/64-40 L=8.5	マルヒラネジ 11/64-40 L=8.5	1
70	#01	SS-7110910-SP	SCREW 11/64-40 L=8.5	マルヒラネジ 11/64-40 L=8.5	2
71	#01	SS-7111410-TP	SCREW 11/64-40 L=14	マルヒラネジ 11/64-40 L=14	1
72	#01	SS-7091410-SP	SCREW 9/64-40 L=13.5	マルヒラネジ 9/64-40 L=13.5	2
73	#01	SS-8660612-TP	SCREW 1/4-40 L=6	トメネジ 1/4-40 L=6	2
74	#01	SS-6090810-SP	SCREW 9/64-40 L=7.5	ヒラネジ 9/64-40 L=7.5	2
75	#01	D2434-245-E00	SCREW	スラストウケトメネジ	8
76	#01	SS-8090410-SP	SCREW 9/64-40 L=3.5	トメネジ 9/64-40 L=3.5	1
77	#01	SS-7060310-SP	SCREW 3/32-56 L=3	マルヒラネジ 3/32-56 L=3	2
78	#01	SS-7110710-SP	SCREW 11/64-40 L=7	マルヒラネジ 11/64-40 L=7	1
79	*	SS-6090510-TP	SCREW 9/64-40 L=5.0	ヒラネジ 9/64-40 L=5	2
80	#01	SS-5060310-SP	SCREW 3/32-56 L=2.8	トラスネジ 3/32-56 L=2.8	2
81	#01	D2433-245-E00	HINGE SCREW	メスクドウダンネジ	1
82	#01	SD-0640321-SP	HINGE SCREW D=6.35 H=3.2	ダンネジ D=6.35 H=3.2	1
83	#01	D2441-141-E00	HINGE SCREW	メスクドウジク レンケツリンクダンネジ	2
84	#01	SS-7110710-SP	SCREW 11/64-40 L=7	マルヒラネジ 11/64-40 L=7	1
85	#01	D2436-245-E00	SCREW	ピツカーカバートメネジ	2
		NOTE(注記)	#01...FOR DSC-245V-4-7 #02...SELECTIVE PARTS FOR DSC-245V-4 #03...FOR DSC-245V-4 #04...FOR DSC-245V-7 #05...FOR DSC-245V-7-00 #06...FOR DSC-245V-7-0B	DSC-245V-4-7用 DSC-245V-4用 選択部品 DSC-245V-4用 DSC-245V-7用 DSC-245V-7-00用 DSC-245V-7-0B用	

8. THREAD TENSION COMPONENTS

糸調子関係

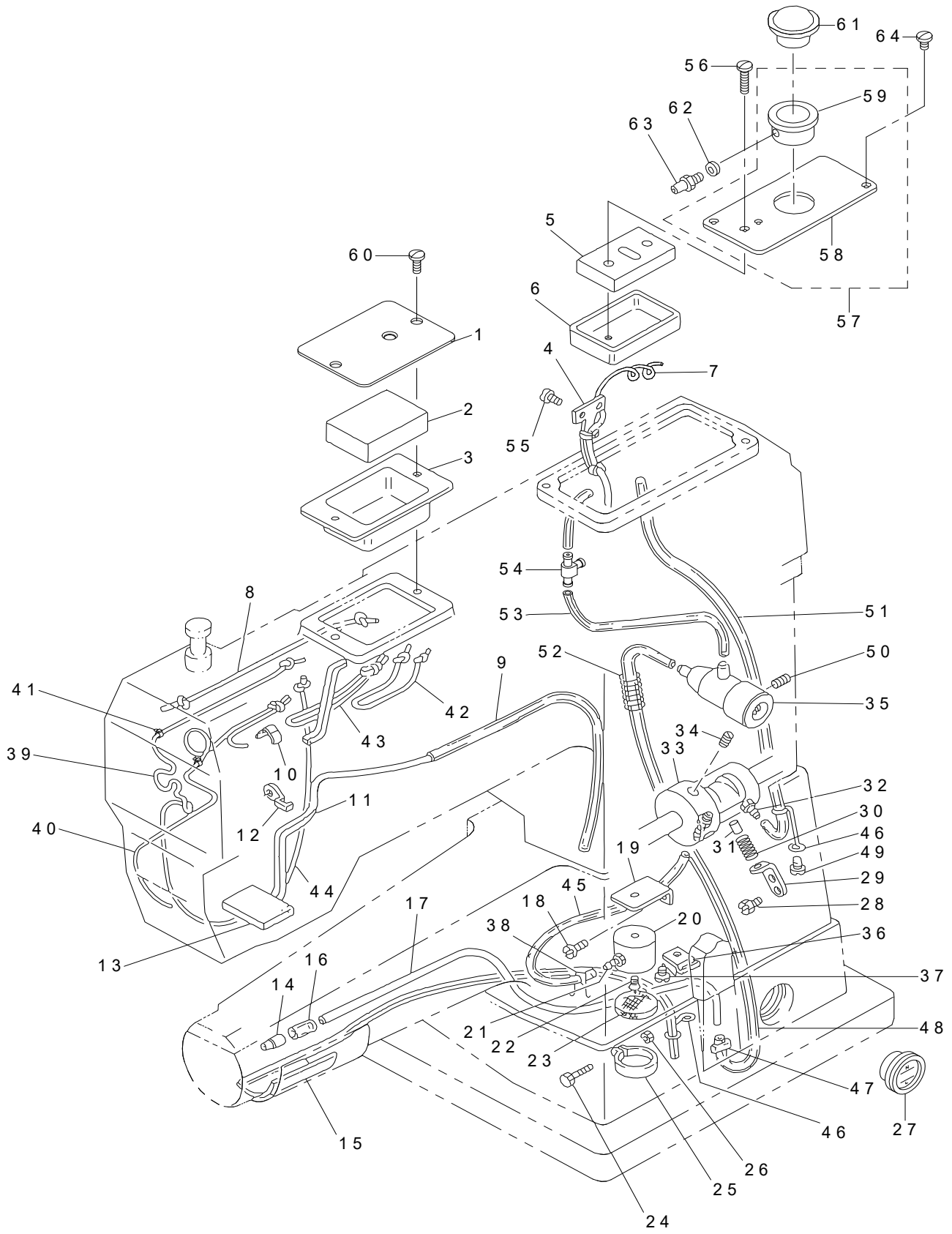


REF.NO	NOTE	PART NO	DESCRIPTION	品名	Qty
1	#01	B3121-245-0A0	TENSION CONTROLLER ASM.	イトチヨウシクミ	1
2		B3125-012-000	THREAD TENSION NUT	イトチヨ-シ ナット	(2)
3		B3129-053-000	TENSION SPRING	イトチヨ-シバネ	(1)
4		B3121-245-000	TENSION POST BASE	イトチヨウシダイイタ	(1)
5		B3123-051-000	TAKE-UP SPRING STUD	イトトリ バネジク	(1)
6		B3124-051-000	TENSION STUD	イトチヨ-シボー	(1)
7		B3126-051-000	TENSION DISC	イトチヨ-シ サラ	(2)
8		B3127-051-000	TENSION RELEASE PIN SHORT	イトコルメ ピン	(1)
9		B3128-051-000	THREAD TAKE-UP SPRING A	イトトリバネ	(1)
10		B3132-051-000	TENSION DISC HOLDER	イトチヨ-シサラ オサエ	(1)
11		B3134-051-000	TENSION RELEASE LEVER	イトコルメ イタ	(1)
12		B3137-051-0A0	TAKE-UP SPRING GUIDE DISC ASM.	イトトリバネ アンナイザラ クミ	(1)
13		B3122-053-000	TENSION RELEASE BAR	イトコルメ オシボー	(1)
14		PS-0200122-K0	SPRING PIN 2.0X12	スプリングピン 2.0X12	(1)
15		SD-0470281-SP	HINGE SCREW D=4.7 H=2.8	ダンネジ D=4.7 H=2.8	(2)
16		SS-4080610-SP	SCREW 1/8-44 L=6.4	ナベネジ 1/8-44 L=6.4	(1)
17		B3114-761-000	FRAME THREAD GUIDE B	イトアンナイ B	(1)
18		NS-6060350-SP	NUT 3/32-56	ロツカクナット 3/32-56	(1)
19	#01	SS-7110710-SP	SCREW 11/64-40 L=7	マルヒラネジ 11/64-40 L=7	1
20	* #01	SS-2090710-TP	SCREW 9/64-40 L=7.2	マルサラネジ 9/64-40 L=7.2	1
21	#02	103-20075	TENSION POST ASM.	イトチヨ-シ クミ	1
22		103-20059	TENSION POST BASE ASM.	イトチヨウシイタ クミ	(1)
23		103-20109	SCREW STUD	イトトリバネジク	(1)
24		103-20505	TENSION RELEASE LEVER	イトコルメイタ	(1)
25		103-20703	TENSION RELEASE SOLENOID	イトコルメ ソレノイド	(1)
26		101-24204	THREAD TENSION POST A	ダイ1イトチヨ-シボー A	(1)
27		B3128-051-000	THREAD TAKE-UP SPRING A	イトトリバネ	(1)
28		B3137-527-0A0	TAKE-UP SPRING GUIDE ASM.	イトトリバネ アンナイ クミ	(1)
29		103-20208	THREAD TENSION STUD NUT	イトトリバネジクナット	(1)
30		B3127-051-000	TENSION RELEASE PIN SHORT	イトコルメ ピン	(1)
31		B3126-051-000	TENSION DISC	イトチヨ-シ サラ	(2)
32		B3132-051-000	TENSION DISC HOLDER	イトチヨ-シサラ オサエ	(1)
33		B3129-053-000	TENSION SPRING	イトチヨ-シバネ	(1)
34		B3120-125-000	ROTATING STOPPER	イトチヨ-シサラ カイテンドメ	(1)
35		110-72204	TENSION NUT	イトチヨウシ ナット	(1)
36		B3214-047-000	BOBBIN WINDER TENSION DISC	イトチヨ-シ サラ	(2)
37		D3168-555-H0B	TENSION SPRING NO.1	ダイ1 イトチヨウシバネ	(1)
38		110-72402	THREAD TENSION NUT	ダイ1 イトチヨウシ ナット	(1)
39		SD-0470281-SP	HINGE SCREW D=4.7 H=2.8	ダンネジ D=4.7 H=2.8	(2)
40		NS-6110310-SP	NUT 11/64-40	ロツカクナット 11/64-40	(1)
41		SS-3090710-TP	SCREW 9/64-40 L=7	マルネジ 9/64-40 L=7	(1)
42	*	SS-7110510-SP	SCREW 11/64-40 L=5	マルヒラネジ 11/64-40 L=5	(2)
43	*	WS-0310002-KR	SPRING WASHER 3.1X5.9X0.7	バネザガネ 3.1X5.9X0.7	(1)
44		B3138-512-000	TAKE-UP SPRING ADJUSTING PLATE	イトトリバネ アンナイ チヨ-セツバン	1
45		SS-7090520-SP	SCREW 9/64-40 L=4.5	マルヒラネジ 9/64-40 L=4.5	1
46	#02	SS-7110710-SP	SCREW 11/64-40 L=7	マルヒラネジ 11/64-40 L=7	2
47	#02	SS-6111140-SP	SCREW 11/64-40 L=11	ヒラネジ 11/64-40 L=11	1
48	#02	NS-6110350-SP	NUT 11/64-40	ロツカクナット 11/64-40	1

NOTE(注記) #01....FOR DSC-245V DSC -245 V用
#02....FOR DSC-245V-4,-7 DSC -245 V-4, -7用

9. LUBRICATION COMPONENTS

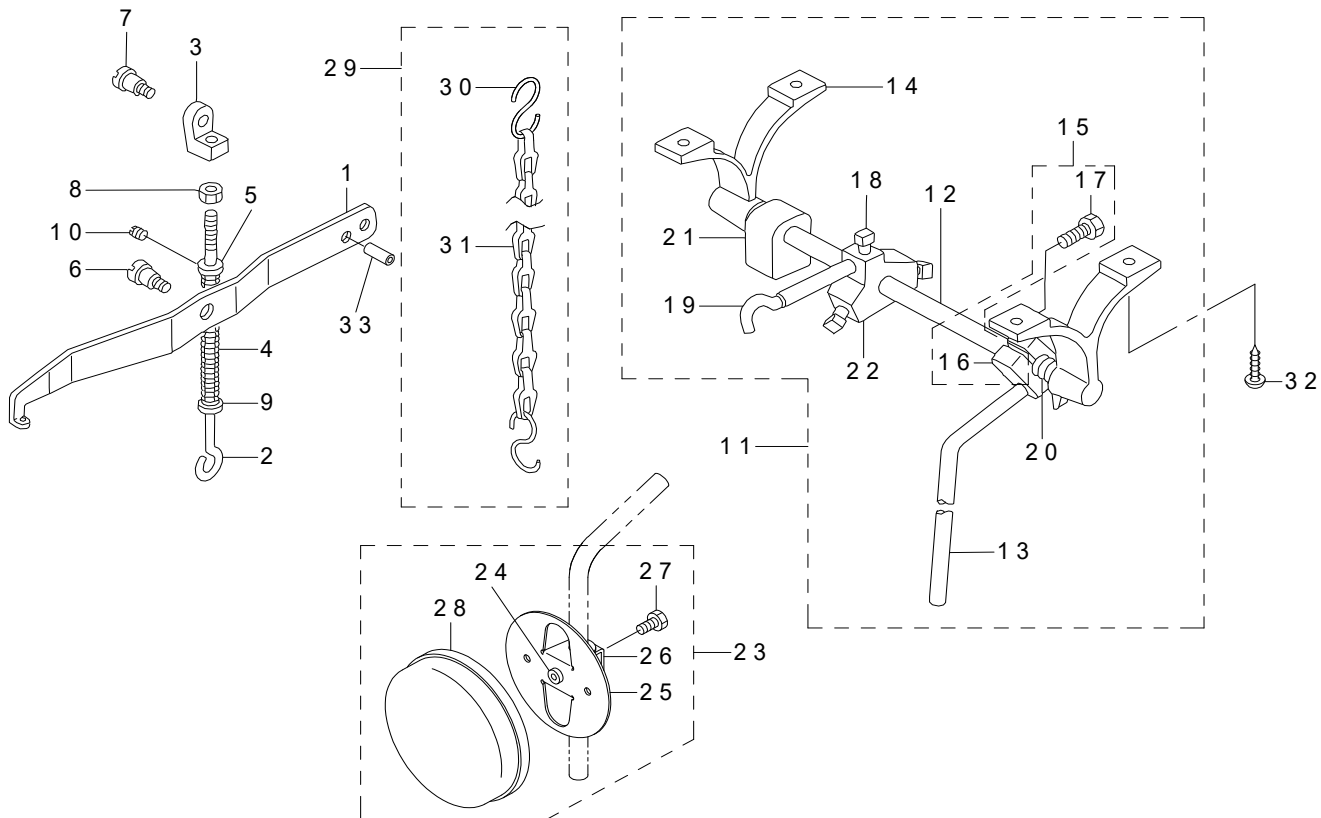
給油関係



REF.NO	NOTE	PART NO	DESCRIPTION	品名	Qty
1		D3502-241-E0A	OIL TANK COVER	タンクカバー	1
2		D3503-241-E00	FELT	タンク フェルト	1
3		D3501-241-E00	OIL TANK	オイル タンク	1
4		B3502-115-000	OIL WICK RETAINER	ユシンササエカナグ	1
5		B8218-241-H00	OIL PAD	アブラタマリ フェルト	1
6		B8217-241-H00	OIL RESERVOIR	アブラタマリ	1
7		CQ-2020000-00	OIL WICK	ユシン	0.4
8		CQ-2020000-00	OIL WICK	ユシン	0.9
9		BP-6000000-00	VINYL PIPE	ビニール パイプ	0.4
10		B1437-051-000	OIL WICK RETAINER	ヨードー ゼンブウデ ユシンササエ	1
11	*	211-36908	FELT	カンリュウフェルト	1
12		B3508-512-000	OIL FELT HOLDER	カンリユー フェルト A オサエ	1
13		D3504-241-E00	OIL SPONGE	カンリユー ゴミヨケ	1
14		B3525-245-000	JOINT	シモジクマエメタルキユウツギテ	1
15		B3527-245-0A0	CYLINDER COVER FELT ASM.	シリンダカバー フェルト クミ	1
16		BT-0400251-EC	TUBE HOSE YELLOW	ウレタンホース キ	0.3
17		B3523-245-000	OIL TUBE	カマキユウパイプ	1
18		SS-7111310-SP	SCREW 11/64-40 L=12.8	マルヒラネジ 11/64-40 L=12.8	1
19		B3512-246-000	SUCTION SET PLATE	キユウユ グチ トメイタ	1
20		101-26324	SUCTION	キユウユグチ	1
21		SQ-1150451-MZ	CONNECTING SCREW	チューブレンケツネジ	1
22		SS-2110930-SP	SCREW 11/64-40 L=8.7	マルサラネジ 11/64-40 L=8.7	1
23		B1851-512-000	FILTER SCREEN	キユウユグチ アミ	1
24		SS-7090910-SP	SCREW 9/64-40 L=8.5	マルヒラネジ 9/64-40 L=8.5	1
25		B1850-512-000	BUSHING HOLDER	キユウユグチ カナグ	1
26		NS-6090310-SP	NUT 9/64-40	ロツカクナツト 9/64-40	1
27		B3506-245-000	OIL WINDOW	アブラレベルマド	1
28		SS-9111010-SP	SCREW 11/64-40 L=9.5	ロツカクボルト 11/64-40 L=9.5	2
29		D3502-245-E00	PLUNGER HOLDER	プランジヤーオサエカナグ	1
30		B1214-038-000	PLUNGER SPRING	プランジヤー オサエバネ	1
31		B3534-155-000	PLUNGER	プランジヤー	1
32		SQ-1110401-MZ	CONNECTING SCREW	チューブレンケツネジ	2
33		D3501-245-E00	OIL PUMP SHAFT	キユウユポンプジク	1
34		SM-8040602-TP	SCREW M4X0.7 L=6	トメネジ	2
35		D3513-245-EA0	OIL ADJUSTING ASM.	ユリヨウチヨウセツキ クミ	1
36	*	D3916-481-C01	OIL TUBE HOLDER	パイプオサエ	1
37		SS-7110710-SP	SCREW 11/64-40 L=7	マルヒラネジ 11/64-40 L=7	1
38		101-26803	OIL TUBE HOLDER	パイプドメ	1
39		CQ-2020000-00	OIL WICK	ユシン	0.2
40		CQ-2020000-00	OIL WICK	ユシン	0.9
41		EA-9500B01-00	CABLE BAND	ソクセンバンド	3
42		CQ-2020000-00	OIL WICK	ユシン	0.1
43		CQ-2020000-00	OIL WICK	ユシン	0.2
44		CQ-2020000-00	OIL WICK	ユシン	0.3
45		BT-0500300-EA	OIL TUBE	ウレタンチューブ	2
46		B3537-201-000	OIL FELT HOLDER	カンリユー フェルト ササエガネ	2
47		EA-9500B01-00	CABLE BAND	ソクセンバンド	2
48		BT-0500300-EA	OIL TUBE	ウレタンチューブ	0.2
49		SS-7110710-SP	SCREW 11/64-40 L=7	マルヒラネジ 11/64-40 L=7	1
50		SS-8150710-SP	SCREW 15/64-28 L=7	トメネジ 15/64-28 L=7	1
51		BT-0500300-EA	OIL TUBE	ウレタンチューブ	0.4
52		B3520-245-000	SPRING	バネ	1
53		BT-0500300-EA	OIL TUBE	ウレタンチューブ	0.3
54		137-65607	OIL CONNEC. ARM	キユウユ レンケツウデ	1
55		SS-7080510-TP	SCREW 1/8-44 L=4.5	マルヒラネジ 1/8-44 L=4.5	2
56		SS-7111810-SP	SCREW 11/64-40 L=18	マルヒラネジ 11/64-40 L=18	1
57		B1150-245-0AA	TOP COVER ASM.	テンイタ (クミ)	1
58		B1150-245-000	TOP COVER	テンイタ	(1)
59		B3505-245-000	OIL SIGHT WINDOW BASE	アブラノソキダイ	(1)
60	*	SS-7110710-SP	SCREW 11/64-40 L=7	マルヒラネジ 11/64-40 L=7	2
61		B3520-586-000	OIL SIGHT WINDOW	アブラ ノソキマド	1
62		B3534-012-000	GASKET	パツキン	2
63		SQ-1110401-MZ	CONNECTING SCREW	チューブレンケツネジ	2
64		SS-7110710-SP	SCREW 11/64-40 L=7	マルヒラネジ 11/64-40 L=7	2

10. KNEE LIFTER COMPONENTS

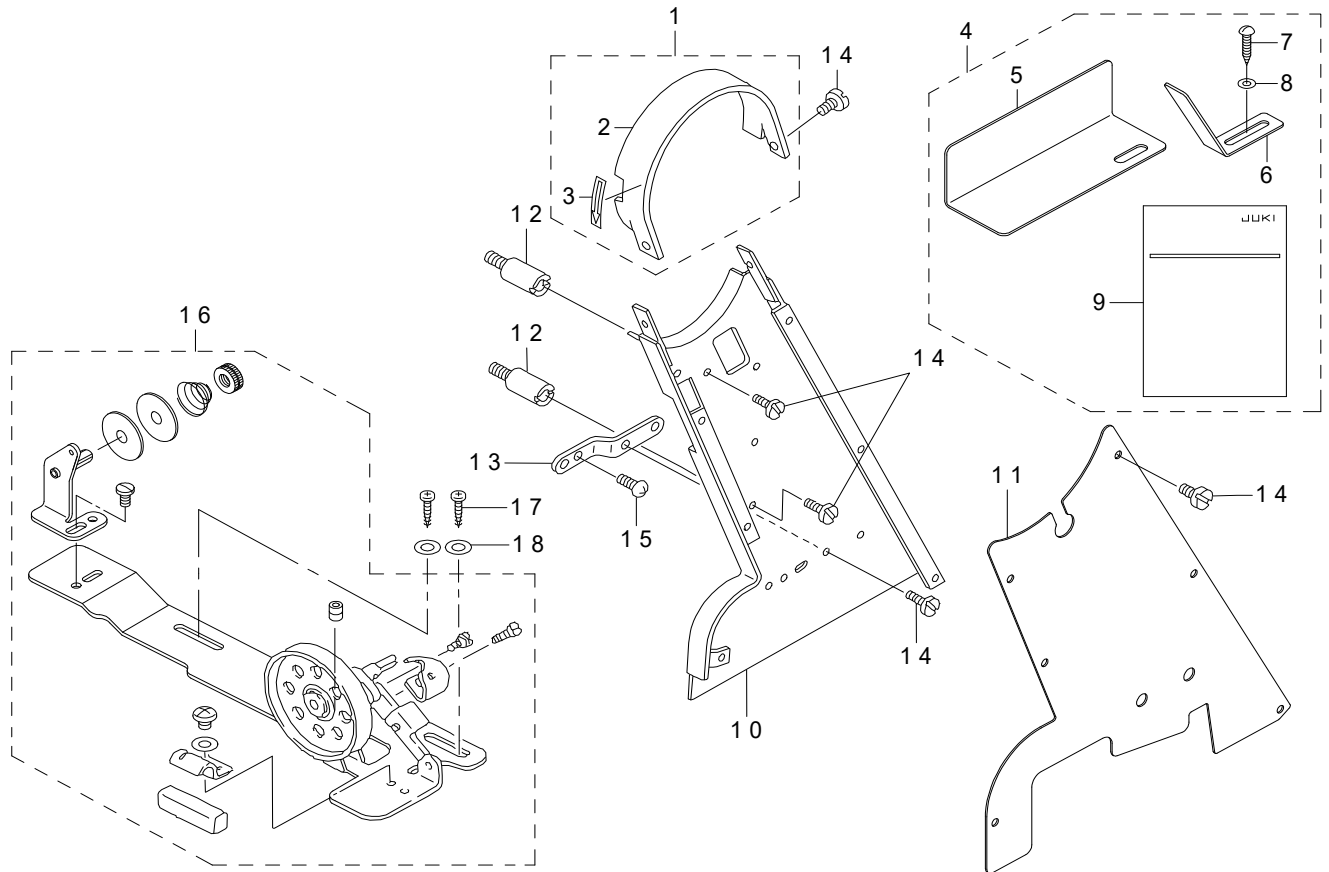
膝上げ関係



REF.NO	NOTE	PART NO	DESCRIPTION	品名	Qty
1		D3410-241-E00	PRESSER BAR LIFTING LEVER	ヒザアゲテコ	1
2		B3415-245-000	LIFTING LEVER CONNECTING ROD	ツリボウ	1
3		B3416-141-H00-A	SWIVEL	ツリ ボウ ダルマ	1
4		B3414-245-000	SPRING	ウシロツリボウオシバネ	1
5		B3418-245-000	SPRING HOLDER	ヒザアゲテコバネウケ	1
6		SD-0790361-SP	HINGE SCREW D=7.94 H=3.6	ダンネジ D=7.94 H=3.6	1
7		SD-0790351-SP	HINGE SCREW D=7.9 H=3.5	ダンネジ D=7.9 H=3.5	1
8		NS-6620310-SP	NUT 3/16-32	ロツカクナツト 3/16-32	1
9		WP-0621016-SD	WASHER 6.2X13X1	ヒラザガネ 6.2X13X1	1
10		SS-7110730-SP	SCREW 11/64-40 L=6.5	マルヒラネジ 11/64-40 L=6.5	1
11		B3420-245-0A0	KNEE LIFTER ASM.	ヒザアゲソウチクミ	1
12		B3420-245-000	MAIN SHAFT	シュジク	(1)
13		B3422-245-000	KNEE LIFTER PLATE ROD	ヒザアゲタチジク	(1)
14		B3423-245-000	KNEE PRESS ROD HOLDER	ササエ	(2)
15	*	229-32453	BRACKET ASM.	ヒザアテタテジクトリツケウデ (クミ)	(1)
16	*	229-32404	BRACKET	ヒザアテタテジクトリツケウデ	(1)
17	*	229-34707	SCREW	ヒザアテタテジクトリツケウデシメネジ	(2)
18		B3425-141-H00	MOUNTING BRACKET SET SCREW	トメネジ	(3)
19		B3424-245-000	KNEE LIFTER PLATE ARM	マガリウデ	(1)
20		B3425-245-000-A	SPRING	ヒザアゲカイテン トメバネ	(1)
21		B3434-141-H00	BRACKET	トメダルマ	(1)
22		B3424-141-H00	MOUNTING BRACKET	マガリウデササエ ダルマ	(1)
23	*	B3426-245-0A0	KNEE PAD PLATE ASM.	ヒザアテイタ (クミ)	1
24	*	229-34400	KNEE PAD PLATE RUBBER	ヒザアテイタゴム	(1)
25	*	229-34202	KNEE PAD PLATE	ヒザアテイタ	(1)
26	*	229-34301	KNEE PAD PLATE SUPPORT	ヒザアテイタササエ	(1)
27	*	SM-9061203-SE	SCREW M6 L=12	ロツカクボルト M6 L=12	(1)
28	*	229-34509	KNEE PAD PLATE COVER	ヒザアテイタカバー	(1)
29		B3421-245-0A0	CHAIN ASM.	ヒザアゲヨウクサリクミ	1
30	*	131-60304	S SHAPED HOOK	Sガタカナグ	(2)
31		B3421-245-000	CHAIN	ヒザアゲヨウクサリ	(1)
32	*	SK-1483201-SE	WOOD SCREW D=4.8 L=32	サラモクネジ D=4.8 L=32	4
33		PS-0600241-00	SPRING PIN 6X24	スプリングピン 6.0X24	1

11. BELT COVER & THREAD WINDER COMPONENTS

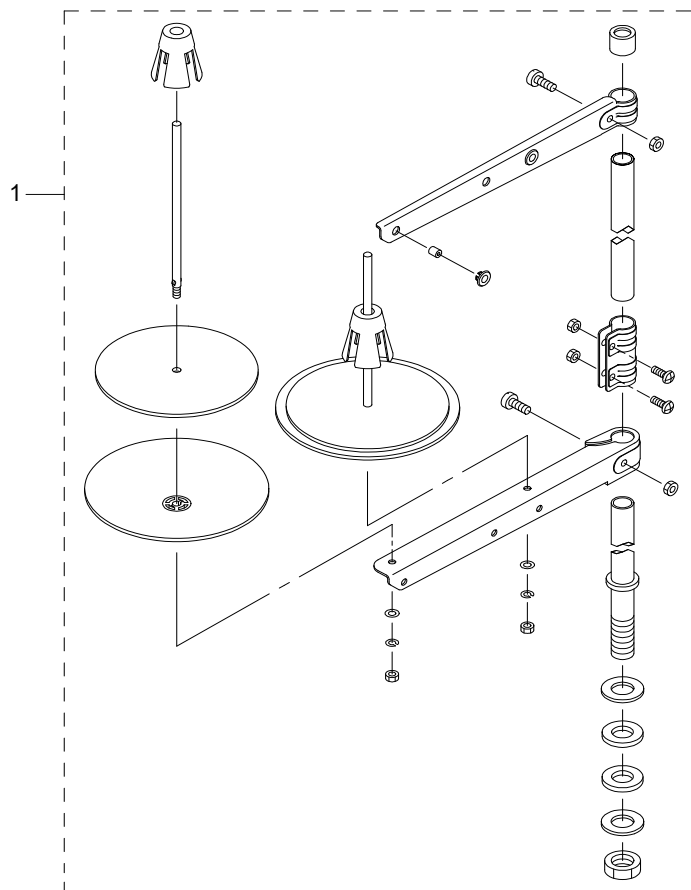
ベルトカバー・糸巻き関係



REF.NO	NOTE	PART NO	DESCRIPTION	品名	Qty
1		B9101-245-0AA	BELT COVER(WITH LABEL)	ベルトカバー (ラベルツキ)	1
2		B9101-245-00A	TOP COVER	トップカバー	(1)
3		CM-5003000-01	DIRECTION LABEL	ホウコウラベル	(1)
4	#01	B9112-245-0AA	BELT COVER ASM.	ベルトカバー (クミ)	1
5		B9112-245-00A	SIDE COVER	ソクメンカバー	(1)
6		B9113-245-00A	REAR COVER	ゴウブカバー	(1)
7		SK-3482500-SC	WOOD SCREW D=4.8 L=25	マルモクネジ D=4.8 L=25	(1)
8		WP-0501016-SC	WASHER 5X10.5X1	ヒラザガネ 5X10.5X1	(1)
9		291-83803	BELT COVER INSTRUCTION MANUAL	DSC-245ベルトカバー エイセツ	(1)
10		B9102-245-0AA	BELT COVER ASM.	ベルトカバー (ケツゴウ)	1
11		B9104-246-00A	BELT COVER	ベルトカバーフタ	1
12		B9106-245-000	BELT COVER SUPPORT BAR	ベルトカバーシチュウ	2
13		B9108-245-000	BELT COVER SUPPORT	ベルトカバーササエイタ	1
14		SS-6110480-SP	SCREW 11/64-40 L=4.3	ヒラネジ 11/64-40 L=4.3	12
15		SS-6111140-SP	SCREW 11/64-40 L=11	ヒラネジ 11/64-40 L=11	2
16	*	229-27354	BOBBIN WINDER COMPL.	イトマキソウチ (ケツゴウ)	1
17		SK-3482500-SC	WOOD SCREW D=4.8 L=25	マルモクネジ D=4.8 L=25	2
18		WP-0501016-SC	WASHER 5X10.5X1	ヒラザガネ 5X10.5X1	2
		NOTE(注記)	#01....FOR JE	JE用	

12. THREAD STAND COMPONENTS

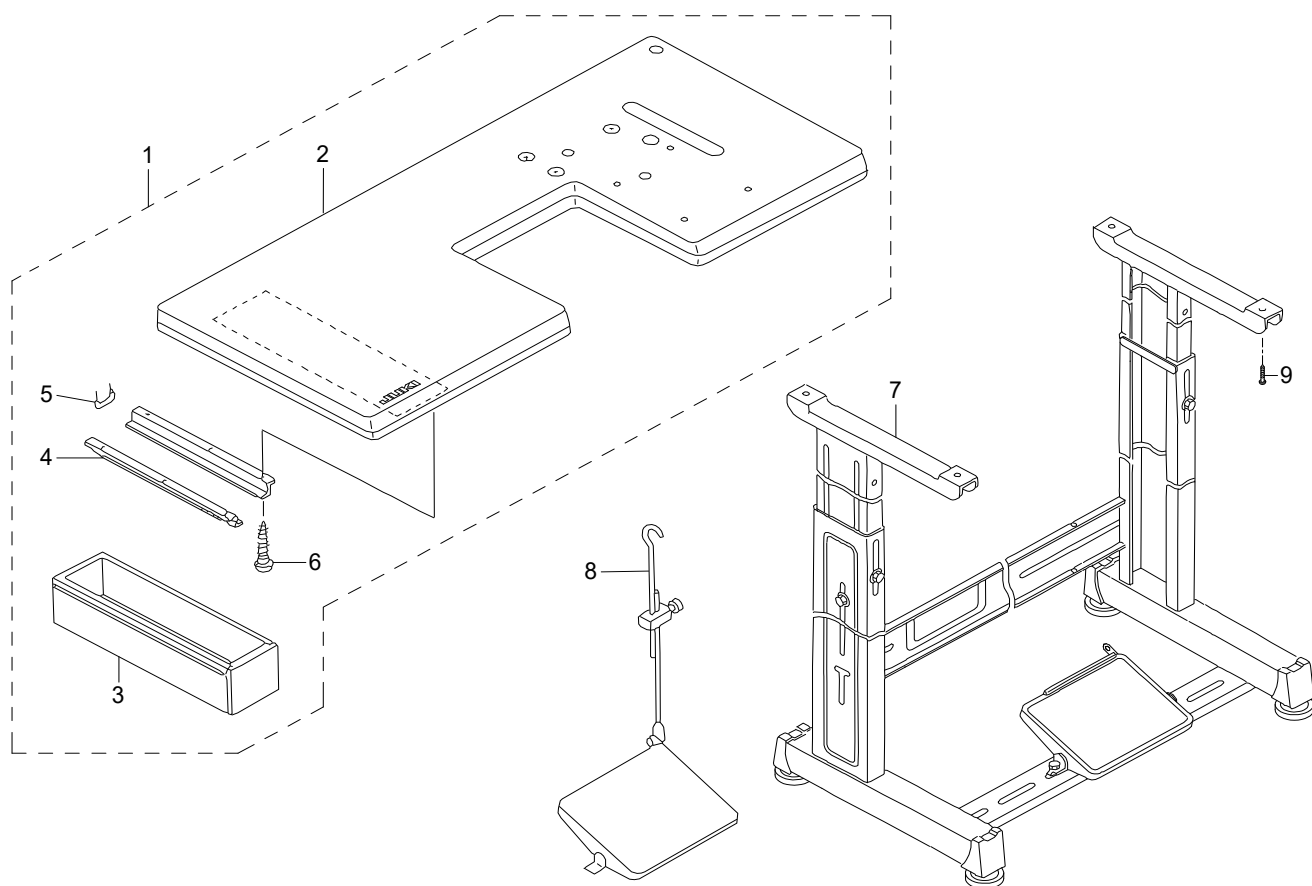
糸立て関係



REF.NO	NOTE	PART NO	DESCRIPTION	品名	Qty
1	*	400-96354	THREAD STAND ASM.	糸立装置 (組)	1

13. TABLE COMPONENTS

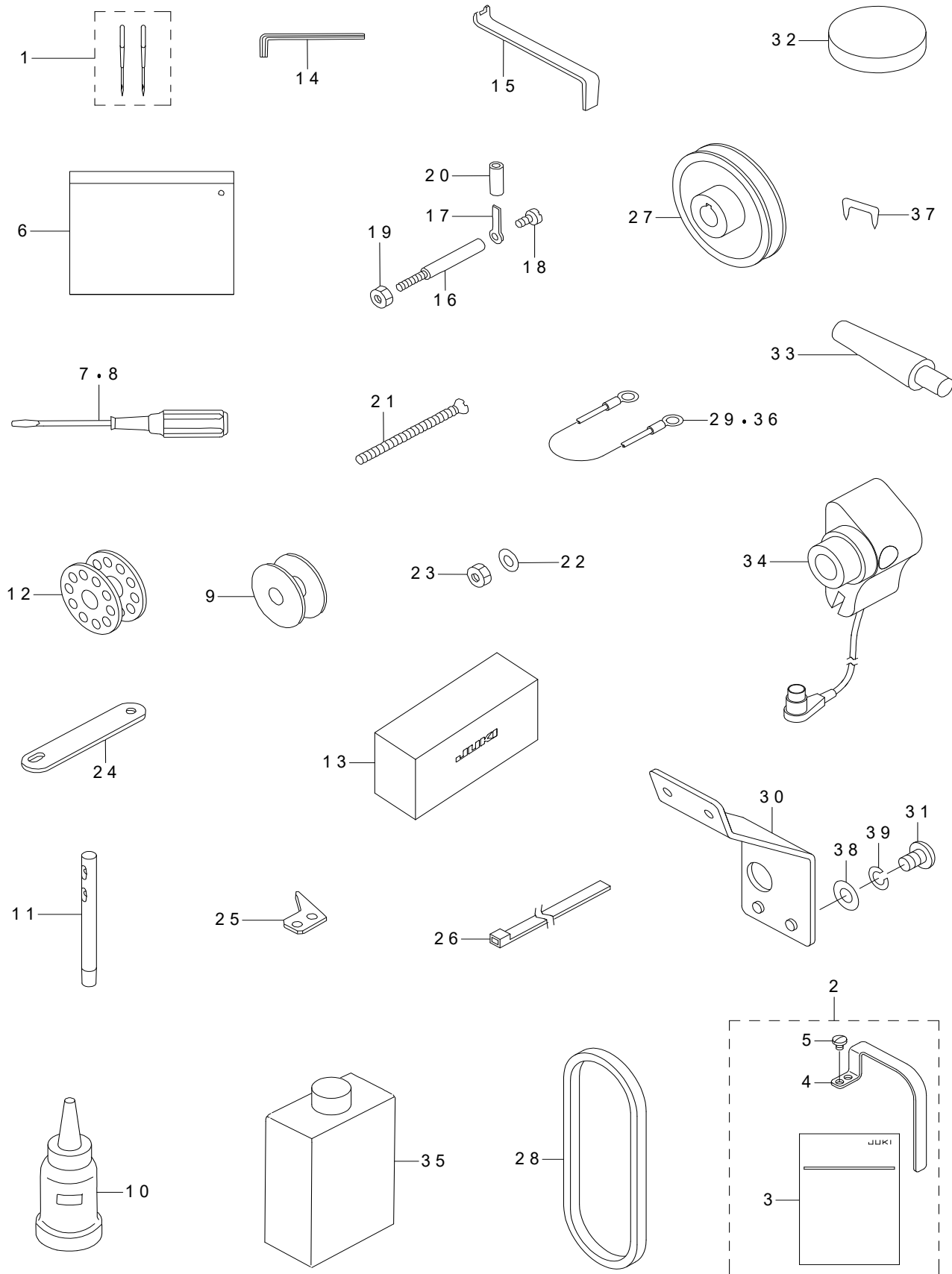
脚卓関係



REF.NO	NOTE	PART NO	DESCRIPTION	品名	Qty
1		D8201-245-GA0	TABLE ASM.	テーブル (クミ)	1
2		D8201-245-G00	TABLE	テーブル	(1)
3		111-55108	DRAWER	ヒキダシ	(1)
4		111-55207	DRAWER SUPPORT	ヒキダシ ササエ	(2)
5		D8204-555-D00	DRAWER STOPPER	ヒキダシストッパー	(1)
6		SK-3311600-SE	WOOD SCREW D=3.1 L=16	モクネジ D=3.1 L=16	(6)
7		111-57567	T LEG JUNCTION	Tキヤクケツゴウ	1
8	#01	B7114-012-0A0	MOTOR CONNECTING ROD ASM.	レンケツポー ツギテ クミ	1
9	*	SK-3513200-SC	WOOD SCREW D=5.1 L=32	マルモクネジ D=5.1 L=32	4
		NOTE(注記)	#01....FOR DSC-245V	DSC-245V 用	

14. ACCESSORIES PARTS COMPONENTS

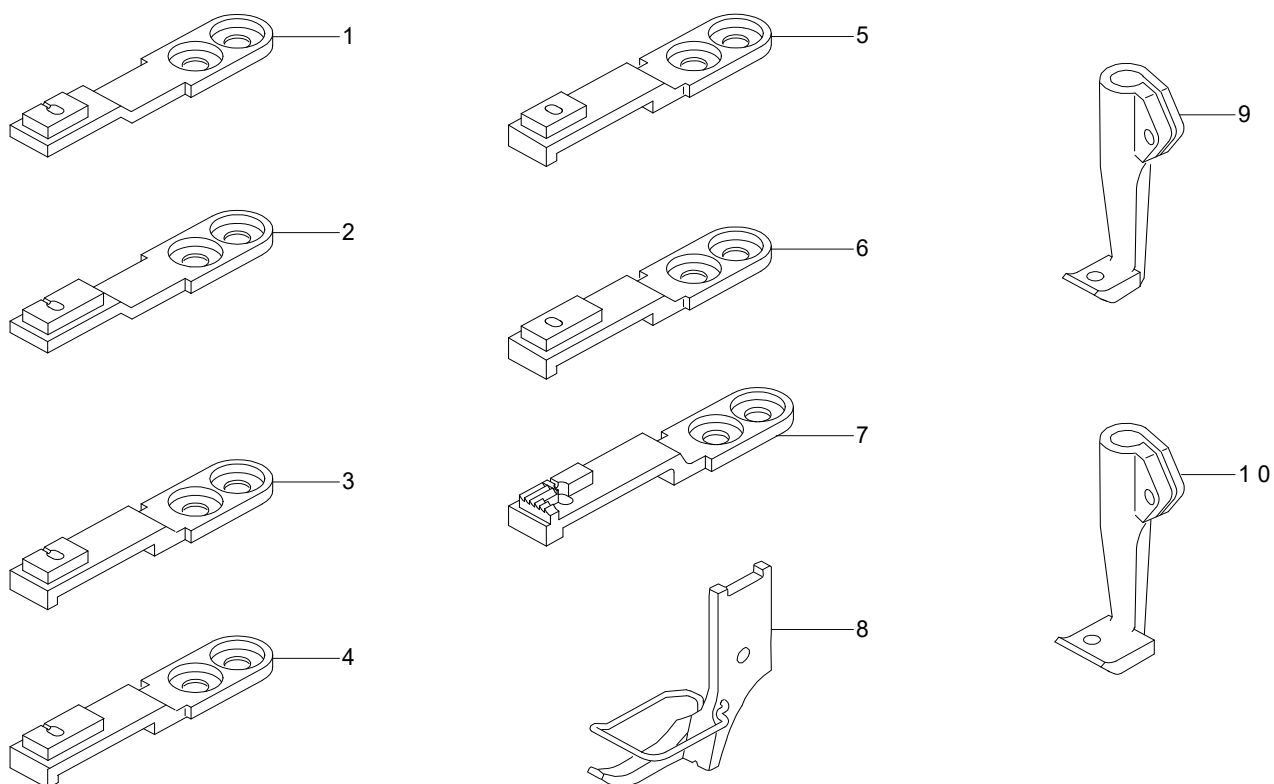
付属品関係



REF.NO	NOTE	PART NO	DESCRIPTION	品名	Qty
1	*	M1351-7B1-102	NEEDLE 135X17 #110-2	針 135×17 #110-2本入	1
2	#02	B1158-245-0AA	THREAD TAKE-UP LEVER COVER ASM	テンピンカバー (クミ)	1
3	#02	291-83902	INSTRUCTION MANUAL	DSC-245テンピンカバ -エイセツ	(1)
4		B1158-245-00A	THREAD TAKE-UP LEVER COVER	テンピンカバー	(1)
5	#02	SS-7150740-SP	SCREW 15/64-28 L=7	マルヒラネジ 15/64-28 L=7	(2)
6		B9101-552-000	ACCESSORY BOX	フツクピンボックス	1
7	*	229-33105	SCREW DRIVER MIDDLE	ドライバー (チユウ)	1
8	*	229-33204	SCREW DRIVER SMALL	ドライバー (シヨウ)	1
9	* #04	229-64001	BOBBIN A	ボビン (A)	3
10		B9121-012-0A0	OILER ASM.	アブラサシ クミ	1
11	*	229-58300	NEEDLE THREAD GUIDE PIN	イトアンナイボウ	1
12	* #03	229-32909	BOBBIN	ボビン	3
13	*	229-33303	VINYL COVER	トウブビニールカバー	1
14		J1066-000-00F	HEXAGONAL WRENCH KEY	ロツカクボウスパナ	1
15		B9111-245-000	WRENCH	オクリダイアシトメナツトスパナ	1
16	#04	D7101-245-E00	SYNCHRONIZER HOLDER STUD	ケンシユツキササエジク	1
17	#04	D7102-245-E00	SYNCHRONIZER HOLDER PLATE	ケンシユツキササエイタ	1
18	#04	SS-7110710-SP	SCREW 11/64-40 L=7	マルヒラネジ 11/64-40 L=7	1
19	#04	NS-6150430-SP	NUT 15/64-28	ロツカクナツト 15/64-28	1
20	#04	BT-0630520-Z0	HOLDER COVER	ゼツエンチューブ	1
21		B9130-245-000	BOLT	トリツケボルト	4
22		WP-0751576-SD	WASHER 7.5X19X1.5	ヒラザガネ 7.5X19X1.5	4
23		NM-6060001-SD	NUT M6	ロツカクナツト M6 1シユ	4
24		B9110-245-000	RUBBER PACKING	ゴムパツキン	2
25	#04	D2402-245-E00	COUNTER KNIFE	コテイメス	1
26	#04	GES-12153000	OIL WICK HOLDER	ソクセンバンド A	1
27	#01	MTS-P00750B0	MOTOR PULLEY ASM. P.C.D 75	モータ プーリ クミ 75	1
28	#01	MTJ-VM00530A	V-BELT 53 INCH	Vベルト	1
29	#06	107-41759	GROUND WIRE ASM.	グラウンドセンクミ	1
30	#01	D1114-245-F00	PANEL THREAD GUIDE	パネルイトアンナイ	1
31	#01	SM-4040601-SC	SCREW M4X0.7 L=6	ナベコネジ M4X0.7 L=6	1
32		B8228-125-000	OIL RESERVOIR MAGNET	ジシヤク	1
33		B8204-245-00A	FRAME SUPPORT BAR	トウブササエボウ	1
34	* #01	400-26920	SYNCHRONIZER ASM	シンクロクミ	1
35		MDF-RX1600C0	DEFRIX OIL NO.1(600CC)	デフレックスオイルNO.1 (600CC)	1
36	#05	107-41759	GROUND WIRE ASM.	グラウンドセンクミ	1
37	#05	MAO-11532000	CORD STAPLE	コード ステツプル	2
38	#01	WP-0430800-SC	WASHER M4	ヒラザガネ コガタマル M4	1
39	#01	WS-0410002-KN	SPRING WASHER	バネザガネ M4	1
		NOTE(注記)	#01...FOR DSC-245V-7 #02...FOR JE #03...FOR DSC-245V #04...FOR DSC-245V-4,-7 #05...FOR DSC-245V-4 #06...FOR DSC-245V-7,JUS,JE (FOR HEAD ONLY)	DSC-245V-7用 JE用 DSC-245V用 DSC-245V-4,-7用 DSC-245V-4用 DSC-245V-7, JUS, JE用 (頭部のみ出荷用)	

15. GAUGE COMPONENTS

ゲージ関係



REF.NO	NOTE	PART NO	DESCRIPTION	品名	Qty
1	#01	MAQ-09209000	FEED DOG	オクリバ	1
2	#01	MAQ-09309000	FEED DOG	オクリバ	1
3	#02	MAQ-09409000	FEED DOG	オクリバ	1
4	#02	MAQ-09509000	FEED (FOR BROAD TAPE)	オクリバ	1
5	#02	213-05008	FEED DOG	オクリ	1
6	#02	213-05107	FEED DOG	オクリ	1
7	#02	MAN-10451B00	UNDER PRESSER FOOT	シタオクリアシ	1
8		MAQ-092080A0	PRESSER FOOT ASM.	オサエアシ (クミ)	1
9		MAQ-09207000	WALKING FOOT	ウワオクリ アシ	1
10		MAQ-09307000	WALKING FOOT	ウワオクリ アシ	1
	NOTE(注記)		#01.....FOR DSC-245V	DSC - 245 V 用	
			#02.....FOR DSC-245V-4,-7	DSC - 245 V -4, -7用	

16. LIST FOR INFORMATION OF CHANGE

変更情報リスト

As to the place changed, refer to the corresponding Rev. No. When previous parts (Obsoluted part) and new parts (Added parts) are not interchangeable with each other:
In this case, even obsoluted parts (D.) can be ordered with the obsoluted part number, so select the parts with changed dates and place your orders.

変更箇所は、該当Rev. No. 版をご参照ください。
部品の互換性がない変更の場合は、削除された品番でも、ご注文できます。

29076601
No. 0746-04...Rev. No.

*A: Added parts 追加部品 / D: Obsoluted parts 削除部品 / E: Erratum 訂正

* Rev. No.	Page 頁	Ref. No.	Parts No. 品番	* Rev. No.	Page 頁	Ref. No.	Parts No. 品番
D 03	2	33	SS-2090710-SP	A 04	2	33	SS-2090710-TP
D 03	2	34	SS-2090710-SP	A 04	2	34	SS-2090710-TP
D 03	2	35	SS-2090710-SP	A 04	2	35	SS-2090710-TP
D 03	2	40	SS-2090710-SP	A 04	2	40	SS-2090710-TP
D 03	2	60	100-04109	A 04	2	60	229-01805
D 03	2	62	CM-3002000-B2				
D 03	2	63	CM-3002001-A1	A 04	2	62	CM-3013000-01
D 03	2	64	CM-3002001-01				
D 03	4	11	B1211-226-000	A 04	4	11	401-44145
D 03	4	14	TA-0500000-R0				
D 03	4	29	SS-8150710-SP	A 04	4	29	SS-8150710-TP
D 03	6	15	MDP-170B1800	A 04	6	15	M1351-7B1-100
D 03	6	16	MC-3720011-00				
D 03	6	22	110-71701	A 04	6	22	229-07604
D 03	8	23	B1650-245-00A	A 04	8	23	401-43489
D 03	10	26	SS-7121410-SP	A 04	10	26	SS-7121410-TP
D 03	10	46	WZ-1052010-KP				
D 03	12	1	B1466-563-000	A 04	12	1	400-33030
D 03	12	8	103-14508	A 04	12	8	401-43782
D 03	12	15	B1454-245-000	A 04	12	15	401-43487
D 03	12	47	B1808-552-000	A 04	12	47	229-16506
D 03	12	50	B9117-012-000	A 04	12	50	229-32909
D 03	12	51	B9117-552-A00	A 04	12	51	229-64001
D 03	14	79	SS-6090510-SP	A 04	14	79	SS-6090510-TP
D 03	16	20	SS-2090710-SP	A 04	16	20	SS-2090710-TP
D 03	16	42	SS-7110570-SP	A 04	16	42	SS-7110510-SP
				A 04	16	43	WS-0310002-KR
D 03	18	11	103-21701	A 04	18	11	211-36908
D 03	18	36	B3524-245-000	A 04	18	36	D3916-481-C01
D 03	18	60	SS-7111120-SP	A 04	18	60	SS-7110710-SP
				A 04	19	15	229-32453
D 03	19	15	B3433-141-H0A	A 04	19	16	229-32404
D 03	19	21	SS-9182010-SN	A 04	19	17	229-34707
D 03	19	22	167-75850	A 04	19	22	B3426-245-0A0
D 03	19	23	B3431-552-000-A	A 04	19	28	229-34509
D 03	19	24	110-24403	A 04	19	24	229-34400

*	Rev. No.	Page 頁	Ref. No.	Parts No. 品番	*	Rev. No.	Page 頁	Ref. No.	Parts No. 品番
	D 03	19	25	110-23702		A 04	19	25	229-34202
	D 03	19	26	110-23801		A 04	19	26	229-34301
	D 03	19	27	SS-9151540-SR		A 04	19	27	SM-9061203-SE
	D 03	19	30	B8133-019-000		A 04	19	30	131-60304
	D 03	19	32	SK-1483200-SE		A 04	19	32	SK-1483201-SE
	D 03	20	16	110-77567		A 04	20	16	229-27354
	D 03	21	1	229-30358		A 04	21	1	400-96354
	D 03	22	9	ST-9053511-SR		A 04	22	9	SK-3513200-SC
	D 03	24	1	MDP-170B1802		A 04	24	1	M1351-7B1-102
	D 03	24	2	MC-3720011-02					
	D 03	24	4	B9109-555-000					
	D 03	24	5	B9110-012-000		A 04	24	7	229-33105
	D 03	24	6	B9111-012-000		A 04	24	8	229-33204
	D 03	24	7	B9113-012-000					
	D 03	24	8	B9117-012-000		A 04	24	12	229-32909
	D 03	24	9	B9117-552-A00		A 04	24	9	229-64001
	D 03	24	11	B1114-012-000		A 04	24	11	229-58300
	D 03	24	12	MSC-M80000A0					
	D 03	24	13	D9118-555-B00		A 04	24	13	229-33303
	D 03	24	34	GSY-01000AA0		A 04	24	34	400-26920
	D 03	24	35	M6069-350-DAA					

NUMERICAL INDEX OF PARTS

索引

PART NO 品番	PAGE 頁	REF NO	PART NO 品番	PAGE 頁	REF NO	PART NO 品番	PAGE 頁	REF NO	PART NO 品番	PAGE 頁	REF NO
BP-3000000-00	10	38	B1455-053-000	12	3	B3121-245-0A0	16	1	CQ-2020000-00	18	7
BP-6000000-00	18	9	B1460-245-000	6	42	B3121-245-000	16	4	CQ-2020000-00	18	8
BT-0400251-EC	18	16	B1460-246-0A0	6	55	B3122-053-000	16	13	CQ-2020000-00	18	39
BT-0500300-EA	18	45	B1461-245-000	6	48	B3123-051-000	16	5	CQ-2020000-00	18	40
BT-0500300-EA	18	48	B1462-053-000	6	56	B3124-051-000	16	6	CQ-2020000-00	18	42
BT-0500300-EA	18	51	B1467-053-0A0	12	9	B3125-012-000	16	2	CQ-2020000-00	18	43
BT-0500300-EA	18	53	B1467-563-000	12	20	B3126-051-000	16	7	CQ-2020000-00	18	44
BT-0630520-Z0	24	20	B1468-053-000	12	10	B3126-051-000	16	31	CQ-2520000-00	4	20
B1114-280-000	10	7	B1501-241-H00	6	36	B3127-051-000	16	8	CQ-2520000-00	4	21
B1116-246-000	2	11	B1509-141-H00	6	39	B3127-051-000	16	30	CQ-2520000-00	4	22
B1117-246-000	2	14	B1510-141-H00	6	38	B3128-051-000	16	9	CQ-2520000-00	6	16
B1118-241-H0A	2	10	B1512-141-H00	6	40	B3128-051-000	16	27	CQ-3030000-00	4	19
B1121-245-0AA	2	8	B1515-051-000	6	41	B3129-053-000	16	3	CQ-3030000-00	12	22
B1128-246-000	2	13	B1601-245-000	8	7	B3129-053-000	16	33	CQ-3030000-00	12	28
B1128-522-000	2	23	B1603-245-000	8	25	B3132-051-000	16	10	CQ-5050000-00	4	18
B1129-563-000	2	26	B1605-201-000	4	14	B3132-051-000	16	32	CS-127101A-SH	4	15
B1130-051-000	2	15	B1605-245-000	8	18	B3134-051-000	16	11	CS-1271012-SH	4	16
B1130-521-0A0	2	17	B1614-245-000	8	19	B3137-051-0A0	16	12			
B1130-521-000	2	18	B1617-241-H00	8	29	B3137-527-0A0	16	28	D1114-245-F00	24	30
B1131-521-000	2	19	B1618-241-H00	8	30	B3138-512-000	16	44	D1158-241-E0A	2	7
B1131-562-000	2	16	B1619-241-H00	8	20	B3214-047-000	16	36	D1171-245-E00	2	4
B1132-521-000	2	20	B1620-245-000	8	21	B3414-245-000	19	4	D1172-245-E00	8	64
B1140-051-000	2	22	B1621-241-H00	10	40	B3415-245-000	19	2	D1201-241-E00	4	4
B1147-141-H00	8	16	B1622-241-H00	8	22	B3416-141-H00-A	19	3	D1401-245-E00	6	10
B1148-141-H00	8	17	B1623-245-0A0	8	24	B3418-245-000	19	5	D1408-241-E00	6	11
B1150-245-0AA	18	57	B1624-586-00A	10	42	B3420-245-0A0	19	11	D1411-241-E00	6	13
B1150-245-000	18	58	B1627-241-H00	10	2	B3420-245-000	19	12	D1412-241-E00	6	12
B1156-115-000	2	24	B1630-245-0A0-A	8	2	B3421-245-0A0	19	29	D1450-055-B00	12	13
B1158-245-0AA	24	2	B1633-245-000	8	6	B3421-245-000	19	31	D1453-241-E00	12	14
B1158-245-00A	24	4	B1634-245-000	8	34	B3422-245-000	19	13	D1455-055-B00	12	16
B1171-245-000	2	3	B1635-245-000	8	9	B3423-245-000	19	14	D1456-055-B00	12	17
B1172-245-000	8	13	B1636-245-00A	8	36	B3424-141-H00	19	22	D1458-241-E00	12	6
B1178-245-0A0	2	30	B1637-141-H00	8	37	B3424-245-000	19	19	D1459-241-E00	12	7
B1178-245-000	2	31	B1637-245-000	8	11	B3425-141-H00	19	18	D1462-241-E00	6	43
B1179-245-000	2	32	B1638-141-H00	8	38	B3425-245-000-A	19	20	D1463-241-E00	6	46
B1180-245-000	2	50	B1638-245-000	8	12	B3426-245-0A0	19	23	D1464-241-E0A	6	45
B1181-245-000	2	52	B1639-245-000	8	32	B3434-141-H00	19	21	D1480-241-EAA	12	21
B1182-245-000	2	51	B1640-245-000	8	14	B3502-115-000	18	4	D1480-241-E0A	12	24
B1183-245-00A	2	48	B1646-241-H00	10	47	B3505-245-000	18	59	D1481-241-E00	12	23
B1183-245-00B	2	49	B1646-245-000	8	28	B3506-245-000	18	27	D1482-241-EAA	12	25
B1202-241-H00	4	5	B1647-245-000	8	31	B3508-512-000	18	12	D1482-241-E0A	12	26
B1203-051-000	4	9	B1648-122-000	10	48	B3512-246-000	18	19	D1483-241-E00	12	27
B1203-241-H00	4	6	B1651-245-000	8	46	B3517-009-000	2	25	D1484-241-E00	12	29
B1204-241-H00	4	7	B1652-245-000	8	48	B3520-245-000	18	52	D1485-241-E00	12	61
B1206-245-000	4	3	B1653-245-000	8	49	B3520-586-000	18	61	D1486-241-E00	12	62
B1208-019-000	6	59	B1654-245-000	8	8	B3523-245-000	18	17	D1606-245-E00	8	5
B1210-051-000	4	10	B1655-245-000	8	10	B3525-245-000	18	14	D1621-241-E00	10	39
B1211-141-H00	4	8	B1702-012-000	12	11	B3527-245-0A0	18	15	D1624-241-E0A	10	41
B1212-012-000	4	12	B1801-245-000	12	45	B3534-012-000	18	62	D1630-245-EA0-A	8	1
B1213-012-000	4	13	B1802-245-000	12	46	B3534-155-000	18	31	D1680-141-EA0	10	6
B1213-012-000	12	12	B1803-245-000	12	48	B3537-201-000	18	46	D1681-241-E0A	10	1
B1214-038-000	18	30	B1809-245-0A0	12	52	B7114-012-0A0	22	8	D1684-141-E00-A	10	16
B1301-241-H00	4	33	B1830-245-0A0	12	49	B8204-245-00A	24	33	D1685-141-E00	10	19
B1302-241-H00	4	34	B1837-245-0A0	12	57	B8217-241-H00	18	6	D1686-241-E00	10	18
B1303-271-000	4	35	B1838-245-000	12	58	B8218-241-H00	18	5	D1687-141-E00	10	20
B1305-012-0A0	4	37	B1839-245-00A	12	53	B8228-125-000	24	32	D1907-241-E00	6	33
B1305-271-0B0	4	36	B1839-245-00B	12	54	B9101-245-0AA	20	1	D2120-555-C00	14	47
B1306-155-0C0	4	38	B1839-245-00C	12	55	B9101-245-00A	20	2	D2401-245-E00	14	1
B1307-155-0A0	4	39	B1850-512-000	18	25	B9101-552-000	24	6	D2402-245-E00	14	2
B1308-155-0A0	4	40	B1851-512-000	18	23	B9102-245-0AA	20	10	D2402-245-E00	24	25
B1410-771-000	6	8	B1853-512-00A-A	14	38	B9104-246-00A	20	11	D2403-245-E00	14	3
B1414-232-000	6	7	B1853-512-00B-A	14	39	B9106-245-000	20	12	D2404-245-E00	14	4
B1414-555-000	12	19	B1853-512-00C-A	14	40	B9108-245-000	20	13	D2405-245-E00	12	59
B1419-245-000	6	3	B1853-512-00D	14	41	B9110-245-000	24	24	D2405-245-E00	14	5
B1420-563-000	6	1	B1853-512-00E	14	42	B9111-245-000	24	15	D2406-245-E0A	14	6
B1423-245-000	6	17	B1905-245-000	6	31	B9112-245-0AA	20	4	D2408-245-E00	14	8
B1424-158-000	6	6	B1906-051-000	6	2	B9112-245-00A	20	5	D2409-245-E00	14	9
B1424-158-000	6	19	B1906-051-000	6	32	B9113-245-00A	20	6	D2410-245-E00	14	10
B1424-158-000	8	33	B2115-271-000	8	35	B9121-012-0A0	24	10	D2411-245-E00	14	11
B1428-563-000	6	9	B2733-761-000	10	10	B9130-245-000	24	21	D2412-245-E00	14	12
B1429-241-H00	6	14	B3008-141-H00	12	5				D2413-245-E00	14	13
B1430-245-000	6	18	B3031-141-H00	14	30	CM-3002000-02	2	61	D2414-141-E00	2	12
B1431-241-H00	6	4	B3031-141-H00	14	34	CM-3013000-01	2	62	D2414-245-E0A	14	20
B1434-245-000	6	5	B3114-761-000	16	17	CM-5003000-01	20	3	D2414-245-E00	14	14
B1437-051-000	18	10	B3120-125-000	16	34	CQ-2020000-00	6	34	D2415-245-EA0	14	28

NUMERICAL INDEX OF PARTS

索引

PART NO 品番	PAGE 頁	REF NO	PART NO 品番	PAGE 頁	REF NO	PART NO 品番	PAGE 頁	REF NO	PART NO 品番	PAGE 頁	REF NO
D2415-245-E00	14	29	MAQ-093080A0	6	37	SS-3090710-TP	16	41	SS-8090410-SP	14	76
D2416-245-E00	14	15	MAQ-09309000	25	2	SS-4080610-SP	16	16	SS-8110410-TP	8	57
D2417-245-EA0	14	32	MAQ-09401000	2	2	SS-5060310-SP	14	80	SS-8110510-SP	2	43
D2417-245-E00	14	33	MAQ-09402000	2	6	SS-5110710-SP	8	52	SS-8150710-SP	4	31
D2418-245-E00	14	16	MAQ-09409000	25	3	SS-6060210-SP	8	47	SS-8150710-SP	10	4
D2419-245-E00	14	17	MAQ-09411000	8	63	SS-6081210-SP	8	45	SS-8150710-SP	18	50
D2420-245-E00	14	18	MAQ-09509000	25	4	SS-6090510-TP	14	79	SS-8150710-TP	4	29
D2421-245-E00	14	19	MAT-81126T00	10	5	SS-6090610-SP	8	62	SS-8150710-TP	6	29
D2423-245-E00	14	31	MDF-RX1600C0	24	35	SS-6090810-SP	14	74	SS-8150710-TP	8	50
D2423-245-E00	14	35	MTJ-VM00530A	24	28	SS-6090910-SP	6	54	SS-8150830-SP	6	30
D2424-245-E00	14	22	MTS-P00750B0	24	27	SS-6092120-SP	2	27	SS-8150830-SP	8	51
D2425-245-E00	14	23	M1351-7B1-100	6	15	SS-6110480-SP	20	14	SS-8151150-SP	6	26
D2426-245-E00	14	24	M1351-7B1-102	24	1	SS-6110710-TP	12	36	SS-8151150-SP	6	35
D2427-245-E00	14	25				SS-6111140-SP	16	47	SS-8151230-SP	14	63
D2428-141-E00	14	46	NM-6060001-SD	24	23	SS-6111140-SP	20	15	SS-8151230-SP	14	65
D2428-245-E00	14	26	NS-6060350-SP	16	18	SS-6121050-SP	8	53	SS-8151230-SP	14	66
D2429-245-E00	14	27	NS-6090310-SP	18	26	SS-6121210-SP	10	3	SS-8151230-SP	14	67
D2430-245-EA0	14	45	NS-6110310-SP	16	40	SS-6151220-SP	8	55	SS-8151550-SP	4	26
D2431-245-E00	14	43	NS-6110350-SP	16	48	SS-6151220-SP	12	30	SS-8151550-SP	4	28
D2432-245-E0A	14	61	NS-6110530-SP	12	34	SS-7060310-SP	14	77	SS-8151550-SP	4	30
D2432-245-E00	14	37	NS-6150430-SP	10	22	SS-7060610-SP	2	53	SS-8151550-SP	4	42
D2433-245-E00	14	81	NS-6150430-SP	24	19	SS-7080510-TP	6	24	SS-8151550-SP	12	56
D2434-245-E00	14	75	NS-6620310-SP	19	8	SS-7080510-TP	18	55	SS-8151780-SP	4	27
D2435-245-E00	14	64	NS-6660430-SP	12	35	SS-7080520-SP	8	60	SS-8660530-TP	12	60
D2436-141-E00	14	44	NS-6680320-SP	8	43	SS-7090520-SP	16	45	SS-8660530-TP	14	62
D2436-245-E00	14	85	NS-6680410-SP	8	44	SS-7090710-SP	10	46	SS-8660610-TP	4	17
D2441-141-E00	14	83				SS-7090910-SP	6	25	SS-8660610-TP	12	38
D2464-555-B00	10	17	PS-0200122-K0	16	14	SS-7090910-SP	18	24	SS-8660612-TP	14	73
D3168-555-H0B	16	37	PS-0400182-K0	8	39	SS-7091410-SP	14	72	SS-8660810-TP	10	45
D3410-241-E00	19	1	PS-0600241-00	19	33	SS-7110510-SP	2	59	SS-8661040-TP	10	44
D3501-241-E00	18	3	PS-0600502-KP	6	58	SS-7110510-SP	12	39	SS-8680540-SP	4	32
D3501-245-E00	18	33	PS-0600602-KP	2	9	SS-7110510-SP	16	42	SS-8680730-SP	4	43
D3502-241-E0A	18	1	PT-0301600-S0	6	20	SS-7110540-SP	14	68	SS-8681650-TP	4	25
D3502-245-E00	18	29				SS-7110710-SP	2	39	SS-8701042-TP	8	58
D3503-241-E00	18	2	RE-0400000-K0	10	36	SS-7110710-SP	2	41	SS-9111010-SP	10	27
D3504-241-E00	18	13	RE-0600000-K0	10	37	SS-7110710-SP	10	24	SS-9111010-SP	18	28
D3505-241-E00	6	47	RE-0700000-K0	6	21	SS-7110710-SP	10	29	SS-9161610-SP	12	37
D3513-245-EA0	18	35	RE-0700000-K0	6	27	SS-7110710-SP	10	30			
D3916-481-C01	18	36	RE-0700000-K0	8	42	SS-7110710-SP	12	42	TA-0500601-M0	4	23
D6037-245-GA0	14	21	RO-0611801-00	2	55	SS-7110710-SP	12	43	TA-0550604-R0	2	46
D7101-245-E00	24	16	RO-0742401-00	8	41	SS-7110710-SP	14	49	TA-1120804-R0	2	45
D7102-245-E00	24	17				SS-7110710-SP	14	78	TA-1250406-R0	2	28
D8201-245-GA0	22	1	SD-0380551-SL	2	21	SS-7110710-SP	14	84	TA-2100904-R0	2	44
D8201-245-G00	22	2	SD-0470281-SP	16	15	SS-7110710-SP	16	19			
D8204-555-D00	22	5	SD-0470281-SP	16	39	SS-7110710-SP	16	46	WP-0371026-SD	14	7
			SD-0640231-SP	8	40	SS-7110710-SP	18	37	WP-0371026-SD	14	52
EA-9500B01-00	18	41	SD-0640321-SP	14	82	SS-7110710-SP	18	49	WP-0430800-SC	24	38
EA-9500B01-00	18	47	SD-0720331-SP	10	23	SS-7110710-SP	18	60	WP-0450000-SD	12	44
			SD-0790351-SP	19	7	SS-7110710-SP	18	64	WP-0482086-SD	12	18
GES-12153000	14	36	SD-0790361-SP	19	6	SS-7110710-SP	24	18	WP-0501016-SC	20	8
GES-12153000	24	26	SD-0800352-SP	2	29	SS-7110730-SP	19	10	WP-0501016-SC	20	18
GES-12155000	10	21	SD-0800481-SP	6	49	SS-7110910-SP	8	15	WP-0501016-SD	10	31
			SK-1483201-SE	19	32	SS-7110910-SP	14	69	WP-0501016-SD	10	32
HK-0346101-40	14	53	SK-3311600-SE	22	6	SS-7110910-SP	14	70	WP-0501016-SD	10	35
HK-0346400-0B	14	54	SK-3482500-SC	20	7	SS-7110910-TP	6	28	WP-0501016-SD	14	50
HK-0346400-0B	14	60	SK-3482500-SC	20	17	SS-7110910-TP	12	40	WP-0621016-SD	10	33
			SK-3513200-SC	22	9	SS-7111120-SP	12	41	WP-0621016-SD	19	9
J1066-000-00F	24	14	SM-4040601-SC	24	31	SS-7111310-SP	6	53	WP-0751576-SD	24	22
			SM-6031202-TP	4	41	SS-7111310-SP	18	18	WS-0310002-KR	16	43
MAN-10451B00	25	7	SM-6081552-TP	2	47	SS-7111410-TP	14	71	WS-0410002-KN	14	48
MAN-10451000	8	3	SM-8040602-TP	18	34	SS-7111810-SP	18	56	WS-0410002-KN	24	39
MAN-10452000	12	2	SM-9061203-SE	19	27	SS-7121410-TP	10	26	WS-0631510-KP	10	34
MAO-11532000	24	37	SQ-1110401-MZ	18	32	SS-7150740-SP	6	50	WT-0530002-KS	14	51
MAQ-09201000	2	1	SQ-1110401-MZ	18	63	SS-7150740-SP	24	5			
MAQ-09202000	2	5	SQ-1150451-MZ	18	21	SS-7150940-SP	2	42	101-19105	10	13
MAQ-09203000	8	61	SS-2090710-TP	2	33	SS-7151210-SP	6	23	101-19204	10	12
MAQ-09204000	2	56	SS-2090710-TP	2	34	SS-7151210-SP	8	54	101-19402	10	15
MAQ-09205000	2	57	SS-2090710-TP	2	35	SS-7151210-SP	10	25	101-19709	10	11
MAQ-09206000	2	58	SS-2090710-TP	2	40	SS-7151210-SP	10	28	101-19907	10	8
MAQ-09207000	25	9	SS-2090710-TP	16	20	SS-7151330-SP	8	56	101-20004	10	9
MAQ-092080A0	25	8	SS-2090810-SP	8	59	SS-7620750-SP	10	43	101-24204	16	26
MAQ-09209000	25	1	SS-2110930-SP	2	37	SS-7621040-SP	6	51	101-26324	18	20
MAQ-09210000	8	26	SS-2110930-SP	18	22	SS-7621040-SP	6	52	101-26803	18	38
MAQ-09211000	8	27	SS-3090520-SP	2	38	SS-7680870-SP	2	54	101-61305	10	14
MAQ-09307000	25	10	SS-3090610-SP	2	36	SS-7681750-TP	4	24	103-14003	12	4

NUMERICAL INDEX OF PARTS

索引

PART NO 品番	PAGE 頁	REF NO	PART NO 品番	PAGE 頁	REF NO	PART NO 品番	PAGE 頁	REF NO	PART NO 品番	PAGE 頁	REF NO
103-20059	16	22									
103-20075	16	21									
103-20109	16	23									
103-20208	16	29									
103-20505	16	24									
103-20703	16	25									
103-21107	6	57									
107-41759	24	29									
107-41759	24	36									
110-72204	16	35									
110-72402	16	38									
111-55108	22	3									
111-55207	22	4									
111-57567	22	7									
131-60304	19	30									
137-65607	18	54									
211-36908	18	11									
212-09952	12	31									
212-10059	12	32									
212-10901	12	33									
212-12600	14	55									
212-12709	14	56									
212-12808	14	57									
212-12907	14	58									
212-13004	14	59									
213-05008	25	5									
213-05107	25	6									
213-05206	8	4									
213-08200	4	2									
228-60704	4	1									
229-01805	2	60									
229-07109	6	44									
229-07604	6	22									
229-16506	12	47									
229-27354	20	16									
229-32404	19	16									
229-32453	19	15									
229-32909	12	50									
229-32909	24	12									
229-33105	24	7									
229-33204	24	8									
229-33303	24	13									
229-34202	19	25									
229-34301	19	26									
229-34400	19	24									
229-34509	19	28									
229-34707	19	17									
229-58300	24	11									
229-64001	12	51									
229-64001	24	9									
291-83803	20	9									
291-83902	24	3									
400-26920	24	34									
400-33030	12	1									
400-96354	21	1									
401-43487	12	15									
401-43489	8	23									
401-43782	12	8									
401-44145	4	11									