

PARTS LIST

DNU-1541-7 PARTS LIST

下記 URL (PARTS Website/PC サイト) より、便利な検索機能のついた Web Parts Book をご利用頂けます。
ご利用には会員登録が必要です。(無料)

<https://juki.aftama.com/JUKI/JA>

You can use a Web Parts Book with a convenient search function from the URLs (PARTS Website/PC-site)
below. To use the PARTS Website, free membership registration is required.

<https://juki.aftama.com/JUKI/EN>

HOW TO MAKE USE OF THIS PARTS LIST

1.Explanation of codes

1)"*" mark.....means this part is changed from the previous parts book.

As to the details of the change, refer to the "List for information of change".

2)"#01".....refer to "Note" explanation at bottom of page.

2.Codes on the "Qty" column

- Each numeral indicates the number of parts required.
- "0.1" and "2.5" indicate the length (in meters) of the respective parts.

3.Parentheses mean that the corresponding part is a subpart that constructs an assembly part.

4.Dotted lines on the Figures indicate assembly parts.

パーツリストご利用に際して

1."注記"欄の記号説明

1)"*"印..... 前回のパーツブックに比較して今回変更された部品を意味します。
変更内容は、"変更情報リスト"を参照してください。

2)"#01"..... ページ下の"注記"の説明を参照してください。

2.数量欄の数字は、個数を表し、0.1、2.5等の数値は、長さ(単位メートル)を表します。

3.数量欄の()は、組部品を構成している子部品であることを意味します。

4.イラストページの-----枠は、組構成であることを意味します。

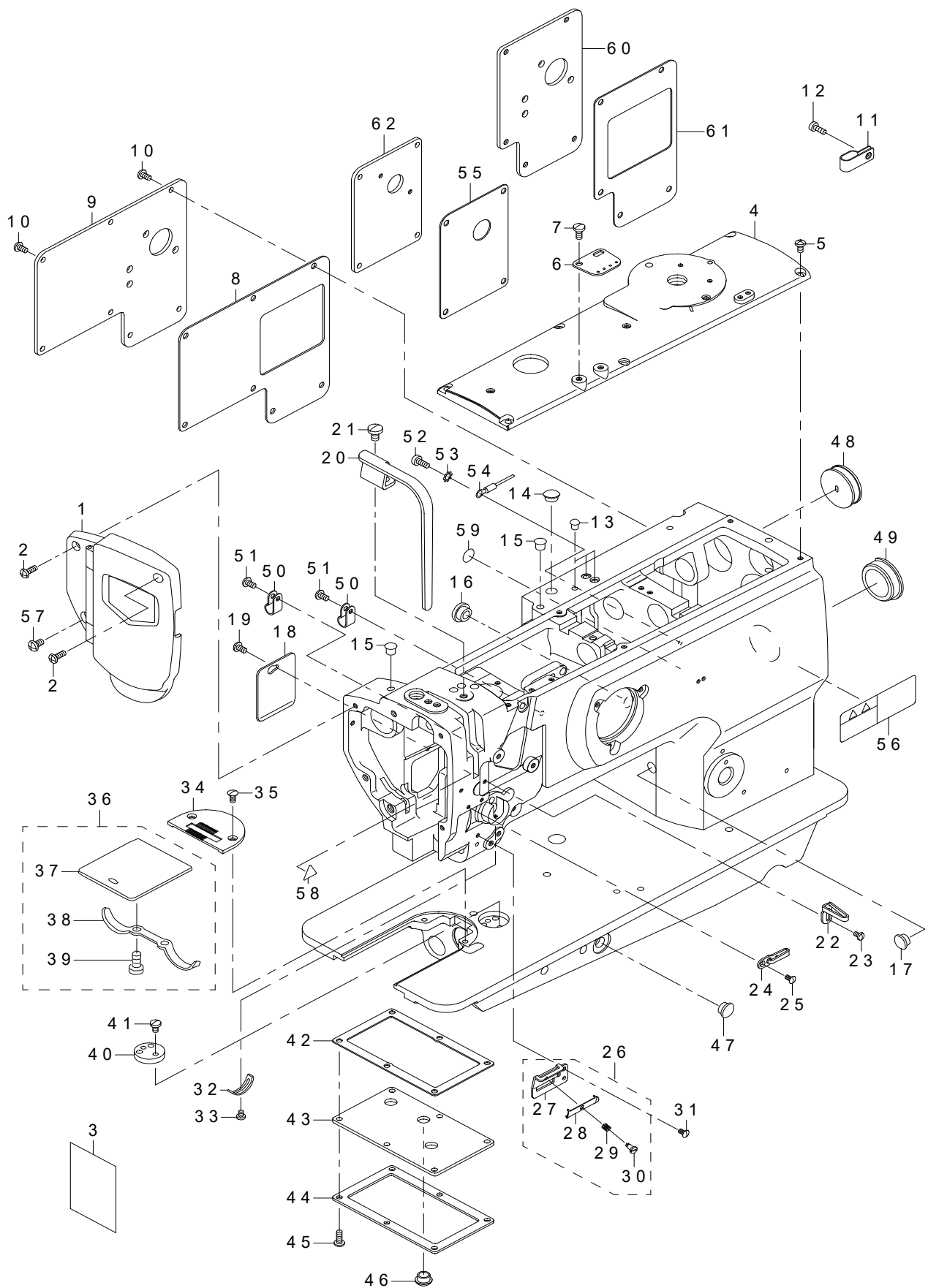
CONTENTS

目次

1. FRAME & MISCELLANEOUS COVER COMPONENTS	1
頭部・外装関係	
2. UPPER SHAFT, LOWER SHAFT DRIVING & BALANCE COMPONENTS	3
上軸・下軸・天秤関係	
3. NEEDLE BAR ROCKING COMPONENTS	5
針棒揺動関係	
4. PRESSURE ADJUSTING & UPPER FEED MECHANISM COMPONENTS	7
押え圧調節・上送り関係	
5. FEED MECHANISM COMPONENTS	9
送り関係	
6. HOOK SHAFT & THREAD TRIMMER COMPONENTS	11
釜軸・糸切り関係	
7. AUTOMATIC BACK COMPONENTS	13
自動バック関係	
8. THREAD TENSION COMPONENTS	15
糸調子関係	
9. THREAD RELEASE COMPONENTS	16
糸ゆるめ関係	
10. KNEE LIFTING MECHANISM COMPONENTS	17
膝上げ関係	
11. LOWER THREAD WINDER MECHANISM COMPONENTS	18
下糸巻き装置関係	
12. AUTOMATIC PRESSER LIFTING MECHANISM (OPTION) COMPONENTS	19
自動押え上げ装置（オプション）関係	
13. DL MECHANISM (OPTION) COMPONENTS	20
DL 装置（オプション）関係	
14. AIR MECHANISM COMPONENTS	21
エアー装置関係	
15. LUBRICATION COMPONENTS	23
給油関係	
16. BELT COVER & OIL RESERVOIR COMPONENTS	25
ベルトカバー・油受け関係	
17. THREAD STAND COMPONENTS	26
糸立装置関係	
18. ACCESSORIES PARTS COMPONENTS	27
付属品関係	
19. LIST FOR INFORMATION OF CHANGE	28
変更情報リスト	
NUMERICAL INDEX OF PARTS	29
索引	

1. FRAME & MISCELLANEOUS COVER COMPONENTS

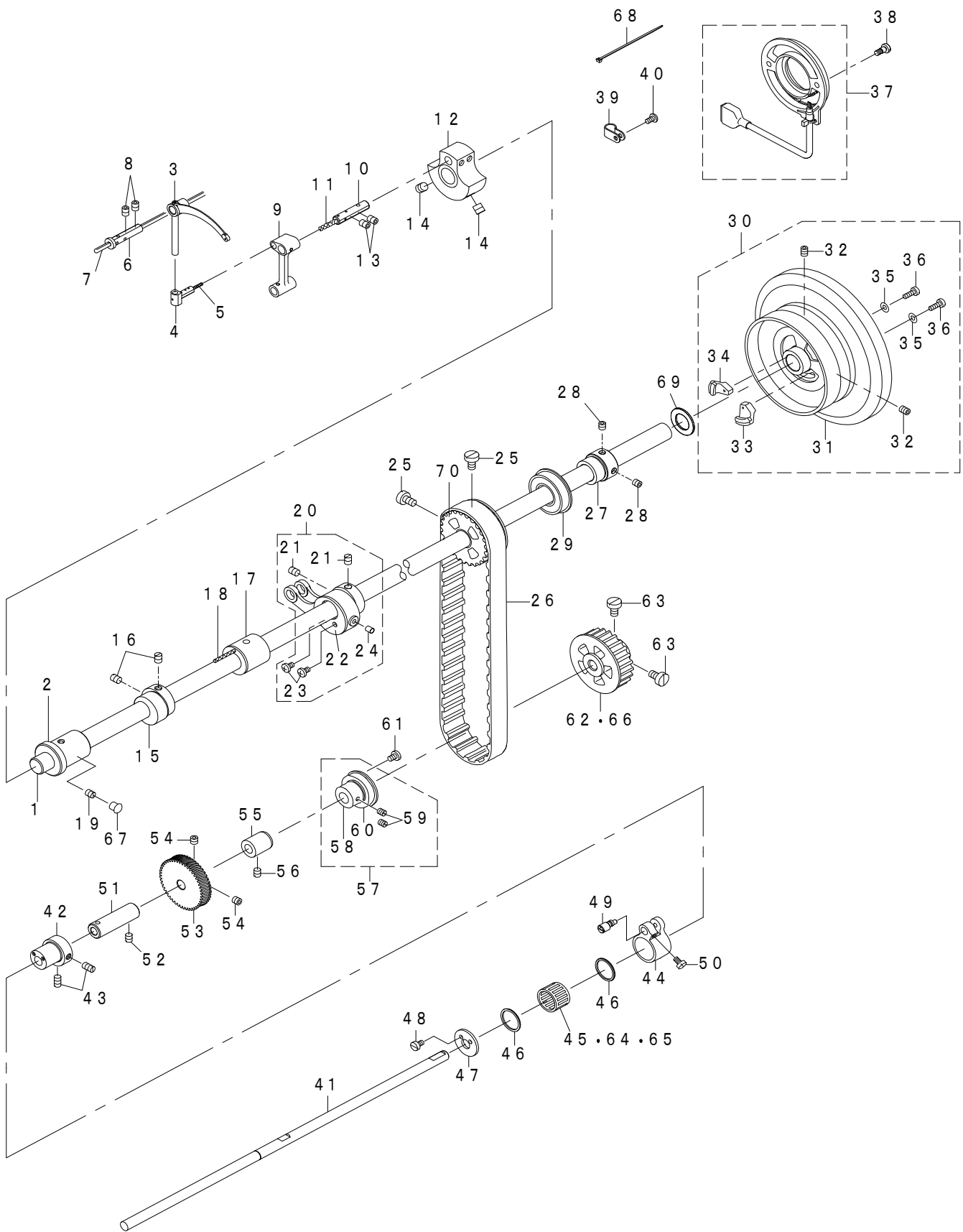
頭部・外装関係



REF.NO	NOTE	PART NO	DESCRIPTION	品名	Qty
1		400-16798	FACE PLATE ASM.	メンイタクミ	1
2		SS-4111215-SP	SCREW 11/64-40 L=12	ナベネジ 11/64-40 L=12	2
3		401-52631	LUBRICATION SUPPLEMENT	面部給油方法補足書	1
4		213-31301	TOP COVER B	トップカバー B	1
5		SS-4110815-SP	SCREW 11/64-40 L=8	ナベネジ 11/64-40 L=8	6
6		213-55904	ARM THREAD GUIDE	アームイトアンナイ	1
7		SS-7621040-SP	SCREW 3/16-32 L=9.5	マルヒラネジ 3/16-32 L=9.5	2
8		213-32101	WINDOW PLATE PACKING C	マドイアパッキン C	1
9		401-07950	WINDOW PLATE C	窓板C	1
10		SS-4110815-SP	SCREW 11/64-40 L=8	ナベネジ 11/64-40 L=8	7
11		D2112-555-B00	CORD HOLDER LARGE	コード トメカナダグ A	1
12		SS-6111140-SP	SCREW 11/64-40 L=11	ヒラネジ 11/64-40 L=11	1
13		TA-0550604-R0	RUBBER PLUG	トメセン	3
14		TA-1250504-R0	RUBBER PLUG	止栓	1
15		TA-0750704-R0	RUBBER PLUG	トメセン	2
16		TA-1250504-R0	RUBBER PLUG	トメセン	1
17		TA-1050504-R0	RUBBER PLUG	トメセン	1
18		213-32309	SIDE COVER	ソクメンカバー	1
19		SS-4110815-SP	SCREW 11/64-40 L=8	ナベネジ 11/64-40 L=8	1
20		213-31608	BALANCE COVER	テンピンカバー	1
21		SS-7150910-TP	SCREW 15/64-28 L=9	マルヒラネジ 15/64-28 L=9	1
22		401-08674	THREAD GUIDE	糸案内	1
23		SS-5090610-SP	SCREW 9/64-40 L=6	トラスネジ 9/64-40 L=6	1
24		226-03112	THREAD GUIDE	糸案内(中)	1
25		SS-2090710-TP	SCREW 9/64-40 L=7.2	マルサラネジ 9/64-40 L=7.2	1
26		400-39838	THREAD GUIDE ASM.	糸案内板(組)	1
27		400-39839	THREAD GUIDE PLATE	糸案内板	(1)
28		179-12106	NEEDLE THREAD PRESSER PLATE	ハリイトオサエイタ	(1)
29		B1132-521-000	THREAD PRESSER PLATE SPRING	ハリイト オサエイタ バネ	(1)
30		SD-0380551-SL	HINGE SCREW D=3.80 H=5.5	ダンネジ D=3.8 H=5.5	(1)
31		SS-2090710-TP	SCREW 9/64-40 L=7.2	マルサラネジ 9/64-40 L=7.2	1
32		B3138-512-000	TAKE-UP SPRING ADJUSTING PLATE	イトトリバネ アンナイ チョーセツパン	1
33		SS-7090520-TP	SCREW 9/64-40 L=4.5	マルヒラネジ 9/64-40 L=4.5	1
34		214-10006	THROAT PLATE	ハリイタ	1
35		SS-2110920-TP	SCREW 11/64-40 L=8.5	マルサラネジ 11/64-40 L=8.5	2
36		B1112-241-HA0	BED SLIDE ASM.	スベリイタ クミ	1
37		B1112-241-H00	BED SLIDE	スベリイタ	(1)
38		A1111-007-000	SLIDE PLATE SPRING	スベリイタ バネ	(1)
39		SS-6060210-SP	SCREW 3/32-56 L=1.9	ヒラネジ 3/32-56 L=1.9	(2)
40		B1103-141-H00	SCALE BASE PLATE	ジヨーギトメザ	1
41		SS-7110720-SP	SCREW 11/64-40 L=7	マルヒラネジ 11/64-40 L=7	2
42		214-01302	GASKET	アブラタンクパッキン	1
43		214-01401	OIL TANK COVER	アブラタンクフタ	1
44		214-01500	OIL TANK COVER PLATE	アブラタンクフタカバー	1
45		SS-4111015-SP	SCREW 11/64-40 L=10	なべねじ 11/64-40 L=10	6
46		TA-1050504-R0	RUBBER PLUG	トメセン	3
47		TA-1050504-R0	RUBBER PLUG	トメセン	1
48		102-01200	RUBBER PLUG	ヨードージクアナ キャップ	1
49		226-19100	CAP	ヨウドウジクアナキャップ (イトキリナシ)	1
50		HX-0012300-0A	CABLE CLIP	ケーブルクリップ	5
51		SS-4110815-SP	SCREW 11/64-40 L=8	ナベネジ 11/64-40 L=8	2
52		SS-6111140-SP	SCREW 11/64-40 L=11	ヒラネジ 11/64-40 L=11	1
53		WT-0530002-KS	TOOTHED WASHER D=5.3	ハツキザガネ D=5.3	1
54		229-51552	GROUND WIRE ASM.	アースコード (クミ)	1
55	#01	214-37306	WINDOW PLATE E PACKING	マドイタEパッキン	1
56		CM-3013000-01	SAFETY LABEL	頭部注意安全シール (横)	1
57		SS-4150915-SP	SCREW 15/64-28 L=9	ナベネジ 15/64-28 L=9	1
58		CM-3002000-01	ATTENTION SEAL	ユビケガチュウイシール (16)	1
59		229-01805	GROUND MARK	グラウンドマーク	1
60	#01	213-48909	WINDOW PLATE D	マドイタ D	1
61	#01	213-32002	WINDOW PLATE PACKING B	マドイタBパッキン B	1
62	#01	214-37207	WINDOW PLATE F	マドイタF	1
		NOTE(注記)	#01....OPTIONAL PARTS	オプション部品	

2. UPPER SHAFT, LOWER SHAFT DRIVING & BALANCE COMPONENTS

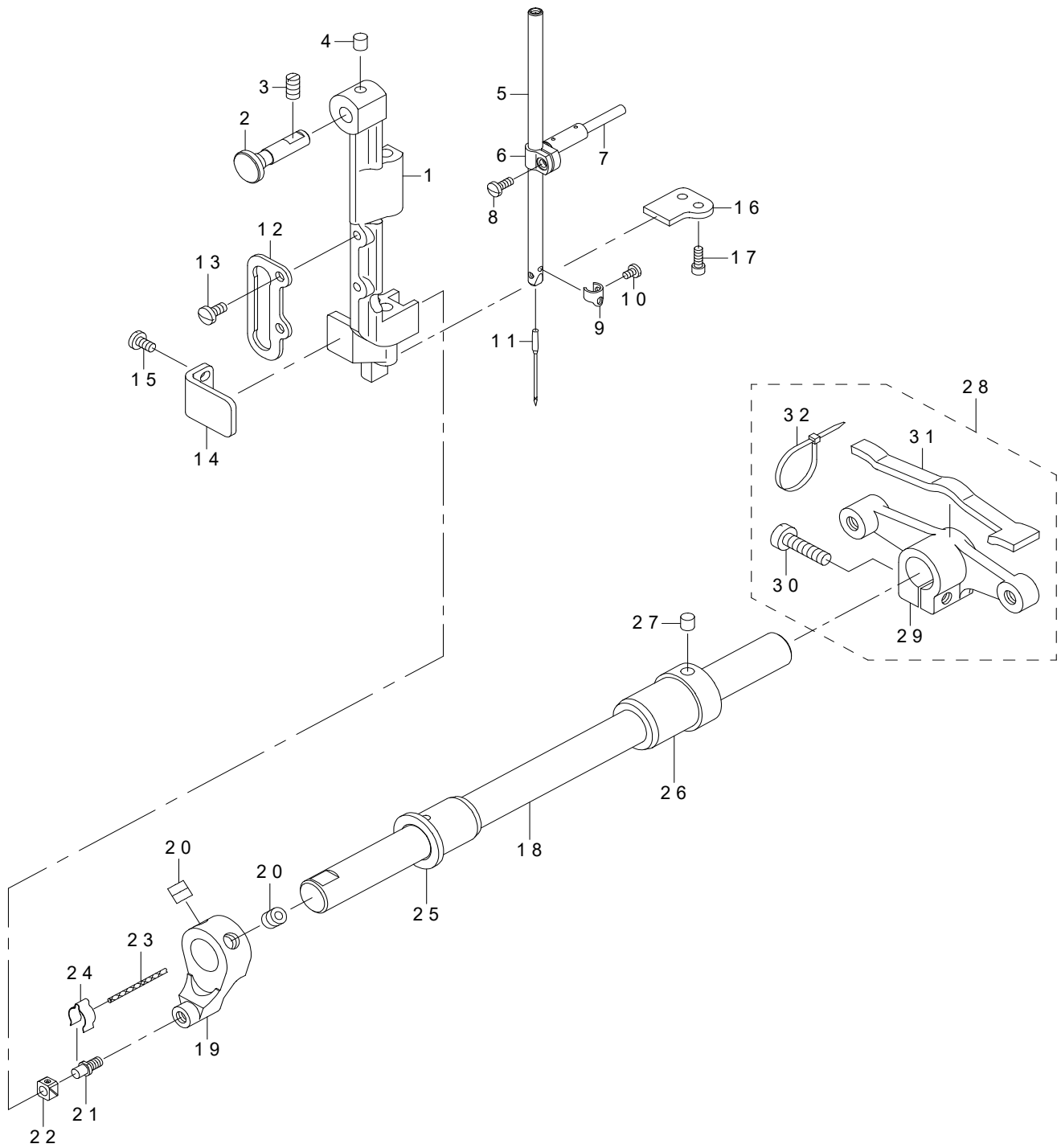
上軸・下軸・天秤關係



REF.NO	NOTE	PART NO	DESCRIPTION	品名	Qty
1		213-32705	UPPER SHAFT	ウワジク	1
2		213-33000	UPPER SHAFT FRONT METAL	ウワジクマエメタル	1
3		214-02102	THREAD TAKE-UP LEVER	テンピン	1
4		226-05406	TAKE-UP LEVER THRUST PIN	テンピンスライドジク	1
5		CQ-2020000-00	OIL WICK	ユシン	0.03
6		B1906-051-000	TAKE-UP LEVER PIN	テンピン ササエジク	1
7		CQ-3030000-00	OIL WICK	ユシン	0.45
8		SS-8150822-TP	SCREW 15/64-28 L=8	トメネジ 15/64-28 L=8	2
9		213-39106	NEEDLE BAR CRANK ROD	ハリボウ克蘭クロッド	1
10		B1210-051-000	NEEDLE BAR CRANK PIN	ハリボウ クランクピン	1
11		CQ-5050000-00	OIL WICK	ユシン	0.03
12		213-32507	COUNTER WEIGHT (A) (36MM)	ツリアイスイ (A) (36MM)	1
13		SS-8150822-TP	SCREW 15/64-28 L=8	トメネジ 15/64-28 L=8	2
14		SM-8080812-TP	SCREW M8X8	トメネジ M8 L=8	2
15		213-39502	UPPER FEED CAM (3.5)	ウエオクリカム (3.5)	1
16		SS-8660810-TP	SCREW 1/4-40 L=8	トメネジ 1/4-40 L=8	2
17		213-33109	UPPER SHAFT INNER METAL	ウワジクナカメタル	1
18		CQ-2020000-00	OIL WICK	ユシン	0.15
19		SS-8150710-TP	SCREW 15/64-28 L=7	トメネジ 15/64-28 L=7	1
20		401-97296	HORIZONTAL_FEED_ROD_ASM	水平送りロッド (組)	1
21		SS-8660810-TP	SCREW 1/4-40 L=8	トメネジ 1/4-40 L=8	(2)
22		213-53008	HORIZONTAL FEED CAM COVER	スイヘイオクリカムフタ	(1)
23		SS-7110710-SP	SCREW 11/64-40 L=7	マルヒラネジ 11/64-40 L=7	(2)
24		213-87402	FELT	スイヘイオクリロッド キュウユフェルト	(1)
25		SS-6661110-SP	SCREW 1/4-40 L=11	ヒラネジ 1/4-40 L=11	2
26		226-04300	TIMING BELT	タイミングベルト	1
27		214-02300	UPPER SHAFT BEARING HOOK	ウエジクベアリングウケ	1
28		SM-8060602-TP	SCREW M6X6	トメネジ M6 L=6	2
29		401-43083	BEARING	ベアリング	1
30		214-02250	FLYWHEEL ASM.	ハズミグルマ (クミ)	1
31		214-02201	FLYWHEEL	ハズミグルマ	(1)
32		SS-8150822-TP	SCREW 15/64-28 L=8	トメネジ 15/64-28 L=8	(2)
33		M4007-110-0AA	MAGNET FITTING BASE A ASM.	マグネット トリツケダイ A クミ	(1)
34		M4007-110-0AB	MAGNET FITTING BASE B ASM.	マグネット トリツケダイ B クミ	(1)
35		WP-0450801-SD	WASHER 4.5X10X0.8	ヒラザガネ 4.5X10X0.8	(2)
36		SS-6111210-SP	SCREW 11/64-40 L=12	ヒラネジ 11/64-40 L=12	(2)
37		400-24855	CONTAIN SYNCHRO ASM.	ナイソウシンクロ (クミ)	1
38		106-04809	SCREW	ハツデンキ ステーター トメネジ	2
39		HX-0012300-0A	CABLE CLIP	ケーブルクリップ	1
40		SS-4110815-SP	SCREW 11/64-40 L=8	ナベネジ 11/64-40 L=8	1
41		214-02409	LOWER SHAFT	シタジク	1
42		214-05501	FEED DRIVING CAM	ジョウゲオクリカム	1
43		SS-8151150-TP	SCREW 15/64-28 L=10.5	トメネジ 15/64-28 L=10.5	2
44		236-18200	FEED DRIVING BASE ARM	ジョウゲオクリダイウデ	1
45	#01	SB-3200006-0B	BEARING	コロガリジクウケ	1
46		236-18101	FEED DRIVING CAM THRUST BUSH	ジョウゲオクリカムスラストブッシュ	2
47		214-05303	FEED DRIVING CAM PLATE	ジョウゲオクリカムフタ	1
48		SS-6090620-TP	SCREW	平ねじ	2
49		400-35502	FEED DRIVING BASE SHAFT	ジョウゲオクリダイジク	1
50		SS-7110740-TP	SCREW 11/64-40 L=7	マルヒラネジ 11/64-40 L=7	1
51		214-02508	LOWER SHAFT FRONT METAL	シタジクマエメタル	1
52		SS-8150710-TP	SCREW 15/64-28 L=7	トメネジ 15/64-28 L=7	1
53		214-02706	LOWER SHAFT GEAR	シタジクハグルマ	1
54		SS-8660612-TP	SCREW 1/4-40 L=6	トメネジ 1/4-40 L=6	2
55		214-02607	LOWER SHAFT INNER METAL	シタジクナカメタル	1
56		SS-8150710-TP	SCREW 15/64-28 L=7	トメネジ 15/64-28 L=7	1
57		226-11651	THRUST COLLAR ASM. B	シタジクスラストウケ B (クミ)	1
58		226-11602	THRUST COLLAR B	シタジクスラストウケ B	(1)
59		SS-8661030-SP	SCREW 1/4-40 L=10	トメネジ 1/4-40 L=10	(2)
60		SB-1200002-00	BEARING 20X42	ベアリング 20X42	(1)
61		SS-7120760-SP	SCREW 3/16-28 L=7.0	マルヒラネジ 3/16-28 L=7	2
62		226-23201	SPROCKET WHEEL	シタスプロケット (9.5)	1
63		SS-6661110-SP	SCREW 1/4-40 L=11	ヒラネジ 1/4-40 L=11	2
64	#01	SB-3200006-0C	BEARING	コロガリジクウケ	1
65		SB-3200006-0A	BEARING	コロガリジクウケ	1
66	#01	401-43190	LOWER_SPROCKET	下スプロケット	1
67		TA-0750704-R0	RUBBER PLUG	トメセン	1
68		EA-9500B01-00	CABLE BAND	ソクセンバンド	1
69		226-06206	SPACER Y	ハリオチスペーサY	1
70		226-04904	UPPER SPROCKET	ウエスプロケット	1
		NOTE(注記)	#01....SELECTIVE PARTS	選択部品	

3. NEEDLE BAR ROCKING COMPONENTS

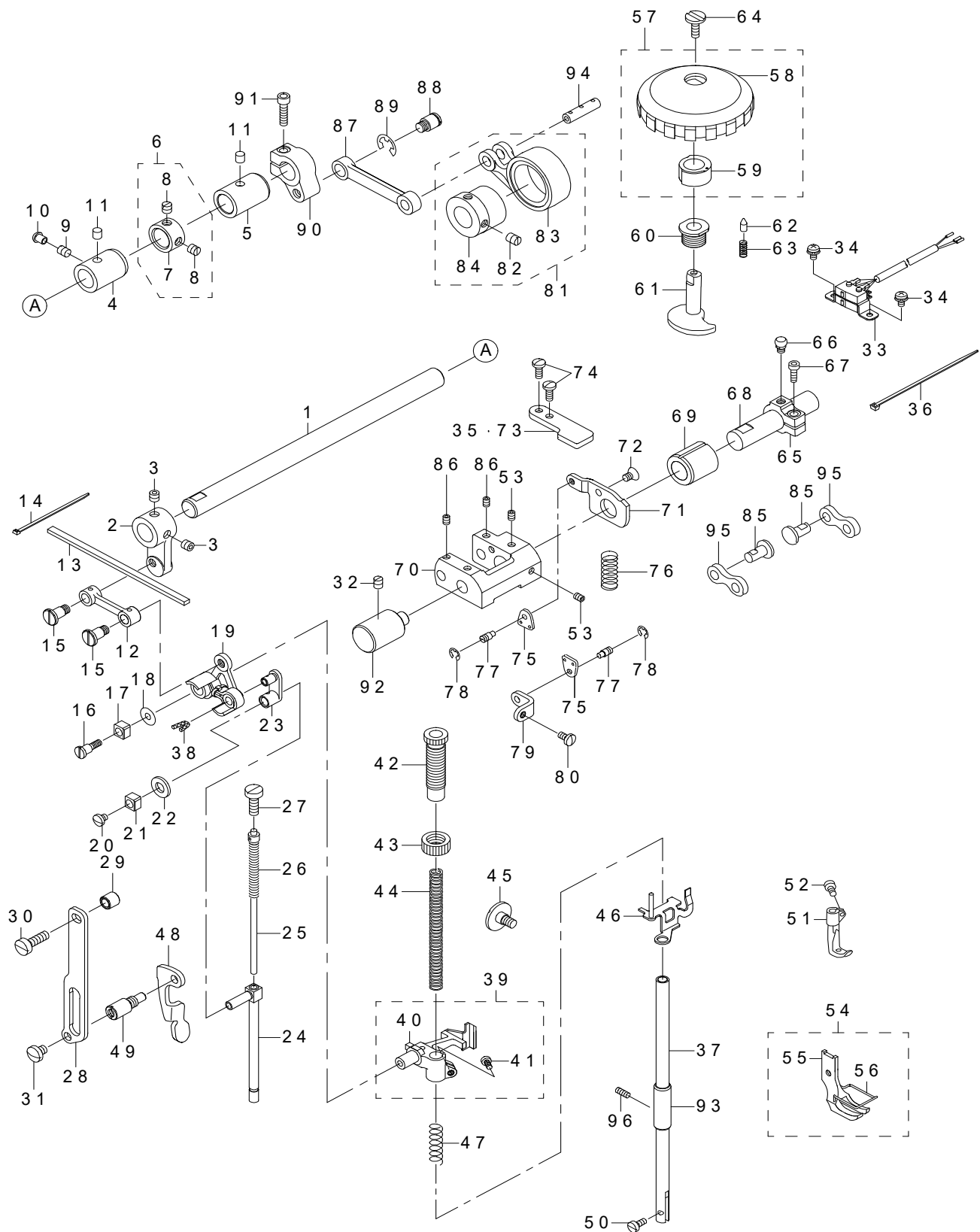
針棒搖動關係



REF.NO	NOTE	PART NO	DESCRIPTION	品名	Qty
1		B1420-563-000	NEEDLE BAR FRAME	ハリボウヨウドウダイ	1
2		214-05204	HINGE STUD	ハリボウヨウドウダイジク	1
3		SS-8151150-TP	SCREW 15/64-28 L=10.5	トメネジ 15/64-28 L=10.5	1
4		228-14909	FELT	ウワジクキュウフェルト	1
5		213-38405	NEEDLE BAR	ハリボウ	1
6		B1411-053-000	NEEDLE BAR CONNECTION	ハリボータキ	1
7		B1412-051-000	FELT	ハリボータキ フェルト	1
8		SS-7090910-SP	SCREW 9/64-40 L=8.5	マルヒラネジ 9/64-40 L=8.5	1
9		213-38504	NEEDLE BAR THREAD RACK	ハリボウイトカケ	1
10		SS-7080510-TP	SCREW 1/8-44 L=4.5	マルヒラネジ 1/8-44 L=4.5	1
11		M1351-7B1-600	NEEDLE 135X17 #160	針 135X17 #160	1
12		B1467-563-000	UPPER FEED BAR GUIDE	ウワオクリボウガイド	1
13		SS-7110910-TP	SCREW 11/64-40 L=8.5	マルヒラネジ 11/64-40 L=8.5	2
14		213-88400	ROCKING BASE GUIDE	ハリボウヨウドウダイアンナイ	1
15		SS-7110830-SP	SCREW 11/64-40 L=7.5	マルヒラネジ 11/64-40 L=7.5	2
16		213-38603	ROCKING BASE GUIDE (B)	ハリボウヨウドウダイアンナイ (B)	1
17		SS-6091022-TP	SCREW	ヒラネジ	2
18		213-38900	ROCKING SHAFT	ハリボウヨウドウジク	1
19		213-38801	ROCKING FRONT ARM	ハリボウヨウドウゼンブウデ	1
20		SM-8080802-TP	SCREW	トメネジ	2
21		B1410-771-000	STUD	ハリボータキ ヨードー カクゴマジク	1
22		B1414-232-000	SQUARE BLOCK	カクゴマ	1
23		CQ-2020000-00	OIL WICK	ユシン	0.05
24		B1437-051-000	OIL WICK RETAINER	ヨードー ゼンブウデ ユシンササエ	1
25		213-39304	ROCKING SHAFT FRONT METAL	ハリボウヨウドウジクマエメタル	1
26		400-27746	BUSHING REAR	ハリボウヨウドウジクアトメタル	1
27		228-14909	FELT	ウワジクキュウフェルト	1
28		213-39056	ROCKING REAR ARM ASM.	ハリボウヨウドウコウブウデ (クミ)	1
29		213-39007	ROCKING REAR ARM	ハリボウヨウドウ コウブウデ	(1)
30		SS-6152440-SP	SCREW 15/64-28 L=23.5	ヒラネジ 15/64-28 L=23.5	(1)
31		213-47406	ROCKING REAR ARM FELT	ハリボウヨウドウ コウブウデフェルト	(1)
32		EA-9500B01-00	CABLE BAND	ソクセンバンド	(2)

4. PRESSURE ADJUSTING & UPPER FEED MECHANISM COMPONENTS

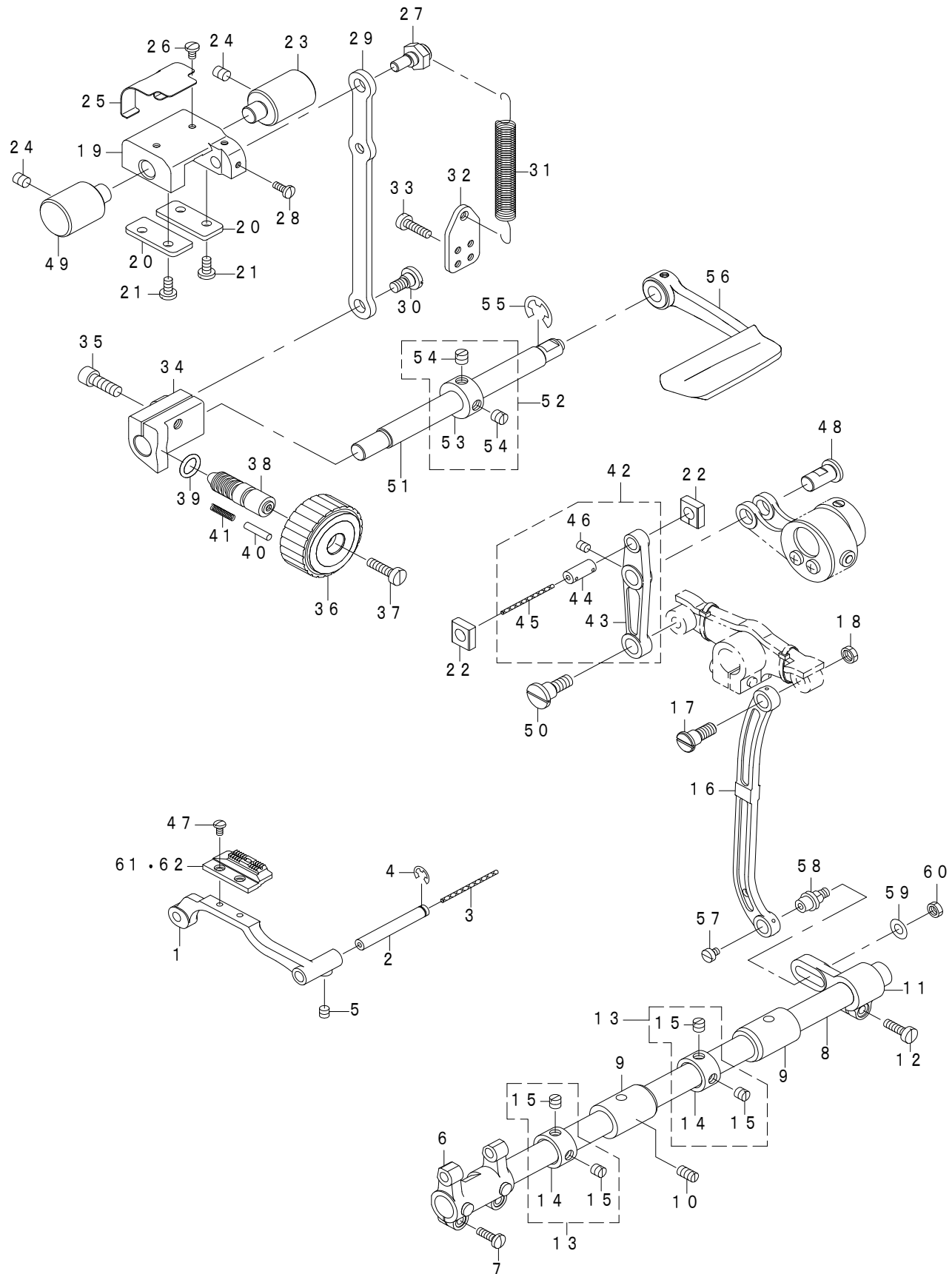
押え圧調節・上送り関係



REF.NO	NOTE	PART NO	DESCRIPTION	品名	Qty
1		213-40401	UPPER FEED SHAFT	ウワオクリジク	1
2		213-40500	UPPER FEED FRONT ARM	ウワオクリゼンブウデ	1
3		SS-8660612-TP	SCREW 1/4-40 L=6	トメネジ 1/4-40 L=6	2
4		400-39326	FRONT METAL	ウワジクマエメタル	1
5		213-78302	FEED ROCK SHAFT METAL	スイヘイオクリジクメタル	1
6		229-04155	MAIN SHAFT THRUST COLLAR ASM.	ウワジクスラストウケ (クミ)	1
7		229-04106	MAIN SHAFT THRUST COLLAR	ウワジクスラストウケ	(1)
8		SS-8660610-TP	SCREW 1/4-40 L=6	トメネジ 1/4-40 L=6	(2)
9		SS-8150710-SP	SCREW 15/64-28 L=7	トメネジ 15/64-28 L=7	1
10		TA-0750704-R0	RUBBER PLUG	トメセン	1
11		228-14909	FELT	ウワジクキューユフェルト	2
12		400-33026	UPPER FEED LINK	ウエオクリリンク	1
13		213-47109	FELT	ウワオクリリンクフェルト	1
14		EA-9500B00-00	CLIP CV-70S	ケツソクバンド 60	2
15		400-18340	SCREW	ダンネジ	2
16		400-18339	SCREW	ダンネジ	1
17	*	400-90058	SLIDE BLOCK	針棒抱き案内コ	1
18		WP-0501046-SC	WASHER 5X13X1	ヒラザガネ 5 X 14 X 1	1
19		400-33029	TRIANGULAR LEVER ASM.	サンカクテコ (クミ)	1
20		SS-7110510-SP	SCREW 11/64-40 L=5	マルヒラネジ 11/64-40 L=5	1
21	*	400-90058	SLIDE BLOCK	針棒抱き案内コ	1
22		105-09701	FELT	ウエローラ クドウロツトフェルト	1
23		400-18341	WALKING BAR DRIVING LINK	ウワオクリヨウドリンク	1
24		400-33030	WALKING BAR A	ウエオクリジク A	1
25		B1467-053-OA0	WALKING BAR ASM.	ウワオクリバネ シジボア クミ	1
26		B1468-053-000	WALKING BAR SPRING	ウワオクリボア オサエバネ	1
27		SS-6151780-SP	SCREW 15/64-28 L=17.0	ヒラネジ 15/64-28 L=17	1
28		214-06509	UPPER FEED GUIDE PLATE	ウエオクリガイドイタ	1
29		262-25201	ROLLER	イトキリホジョコ	1
30		SS-6151920-SP	SCREW 15/64-28 L=19.0	ヒラネジ 15/64-28 L=19	1
31		SS-7150740-SP	SCREW 15/64-28 L=7	マルヒラネジ 15/64-28 L=7	1
32		SS-8150710-SP	SCREW 15/64-28 L=7	トメネジ 15/64-28 L=7	1
33		400-24852	VERTICAL DETECTOR SWITCH ASM.	コウゴジョウゲリョウウケンシユツスイッチ	1
34		SL-4040881-SC	SCREW M4 L=8	ザガネツキ ナベコネジ M4 L=8	2
35	#01	214-38205	UPPER FEED STOPPER PLATE	ウエオクリストップイタ	1
36		EA-9500B01-00	CABLE BAND	ソクセンバンド	1
37		B1501-241-H00	PRESSER BAR	オサエボア	1
38		CQ-2520000-00	OIL WICK	ユシン	0.02
39		400-33032	PRESSER BAR HOLDER A ASM.	オサエボウダキ A (クミ)	1
40		400-33031	PRESSER BAR HOLDER A	オサエボウダキ A	(1)
41		SS-7110910-TP	SCREW 11/64-40 L=8.5	マルヒラネジ 11/64-40 L=8.5	(1)
42		213-40906	PRESSER ADJUSTING SCREW	オサエチョウセツネジ	1
43		229-07604	PRESSER SPRING REGULATOR NUT	オサエチョウセツネジナット	1
44		B1502-246-000	PRESSER SPRING	オサエ チョウセツ バネ	1
45		SD-0800481-SP	HINGE SCREW D=8 H=4.9	ダンネジ D=8 H=4.9	1
46		213-41151	THREAD RELEASE HOLDING PLATE	イトユルメウケイタ (ケツゴウ)	1
47		B1462-053-000	THREAD RELEASE SPRING	イトユルメ ウケイタ バネ	1
48		214-06103	PRESSER LIFTER LEVER	オサエアゲレバア	1
49		214-06608	GUIDE PLATE SPACER	ガイドイタスペア	1
50		SS-6090910-TP	SCREW 9/64-40 L=9	ヒラネジ 9/64-40 L=9	1
51		B1470-241-H00	WALKING FOOT	ウワオクリアシ	1
52		B1471-241-H00	SCREW	ネジ	1
53		SM-8050602-TP	SCREW M5 L=6	トメネジ M5 X 0.8 L=6	2
54		B1525-241-HA0	PRESSER FOOT ASM.	オサエアシ クミ	1
55		B1525-241-H00	PRESSER FOOT	オサエアシ	(1)
56		103-37905	FINGER GUARD	コピガード	(1)
57		107-74354	UPPER AND LOWER DIAL ASM.	コウゴジョウゲダイヤル (クミ)	1
58		107-74305	VERTICAL DIAL	コウゴジョウゲダイヤル	(1)
59		107-74404	VERTICAL CAM	コウゴジョウゲカム	(1)
60		107-15100	VERTICAL DIAL SHAFT BUSHING	コウゴジョウゲダイヤルジクブッシュ	1
61		401-08542	VERTICAL ADJUSTING CAM	交互上下調節カム	1
62		107-15704	VERTICAL DIAL PIN	コウゴジョウゲダイヤルピン	1
63		B1526-527-00G	SPRING	オサエアシ バネ	1
64		SS-6110630-TP	SCREW 11/64-40 L=6	ヒラネジ 11/64-40 L=6	1
65		213-41607	VERTICAL ADJUSTING ARM	コウゴジョウゲ チョウセツウデ	1
66		107-15308	PIN	ヘンカンタイウデピン	1
67		SM-6051402-TP	SCREW M5X0.8 L=14	ロツカクアナボルト	1
68		213-41508	VERTICAL CHANGE BASE SHAFT	コウゴジョウゲヘンカンタイジク	1
69		107-18203	FEED SHAFT FRONT METAL	スイヘイオクリジクマエメタル	1
70		107-14202	VERTICAL CHANGE BELT	コウゴジョウゲヘンカンタイ	1
71		213-39601	UPPER FEED STOPPER PLATE (A)	ウエオクリストップイタ (A)	1
72		SM-1050801-SR	SCREW M5 L=8	サラネジ M5 X 0.8 L=8	1
73		213-39700	UPPER FEED STOPPER PLATE (B)	ウワオクリストップイタ (B)	1
74		SS-7111120-TP	SCREW	マルヒラネジ	2
75		107-13501	SPRING HOOK	コウゴジョウゲジクハネカナグ	2
76		107-16504	VERTICAL SHAFT SPRING	コウゴジョウゲジクバネ	1
77		B3416-552-000	CONNECTING ROD HINGE SCREW	ヒザアゲ ヨコボア ダンネジ	2
78		RE-0500000-K0	E-RING	Eガタトメワ 5	2
79		213-39809	UPPER FEED DOG SPRING HOOK	ウエオクリバネカケ	1
80		SS-7110830-SP	SCREW 11/64-40 L=7.5	マルヒラネジ 11/64-40 L=7.5	1
81		400-75553	ECCENTRIC ROD(SET)	上送りカムロッド (セット)	1
82		SS-8660810-TP	SCREW 1/4-40 L=8	トメネジ 1/4-40 L=8	(2)
83		107-13758	UPPER FEED CAM ROD ASM.	ウワオクリカムロッド (クミ)	(1)
84		107-13600	UPPER FEED CUM	ウワオクリカム	(1)
85		107-14608	CONNECTION LINK B SUPPORT PIN	レンケツリンクBシジピン	2
86		SM-8050602-TP	SCREW M5 L=6	トメネジ M5 X 0.8 L=6	2
87		213-40005	UPPER FEED LINK (B)	ウワオクリリンク (B)	1
88		210-48707	HINGE SCREW	ゼンゴメガネ ダンネジ	1
89		RE-0800000-K0	E-SHAPED SNAP RING (8MM)	Eガタトメワ 8	1
90		213-40302	UPPER FEED REAR ARM (B)	ウワオクリコウブウデ (B)	1
91		SM-6052002-TP	SCREW M5 L=20	ロツカクアナボルト M5 X 0.8 L=20	1
92		213-37803	FEED ADJUSTING BASE SUPPORT	オクリチョウセツタイササエ	1
93		B1510-155-000	PRESSER BAR LOWER BUSHING	オサエボア シタメタル	1
94		107-13808	CONNECTION LINK PIN B	レンケツリンクピンB	1
95		401-07949	CONNECTION LINK B	連結リンクB	2
96		SS-8111010-TP	SCREW 11/64-40 L=9.5	止めねじ 11/64-40 L=9.5	1
		NOTE(注記)	#01....OPTIONAL PARTS	オプション部品	

5. FEED MECHANISM COMPONENTS

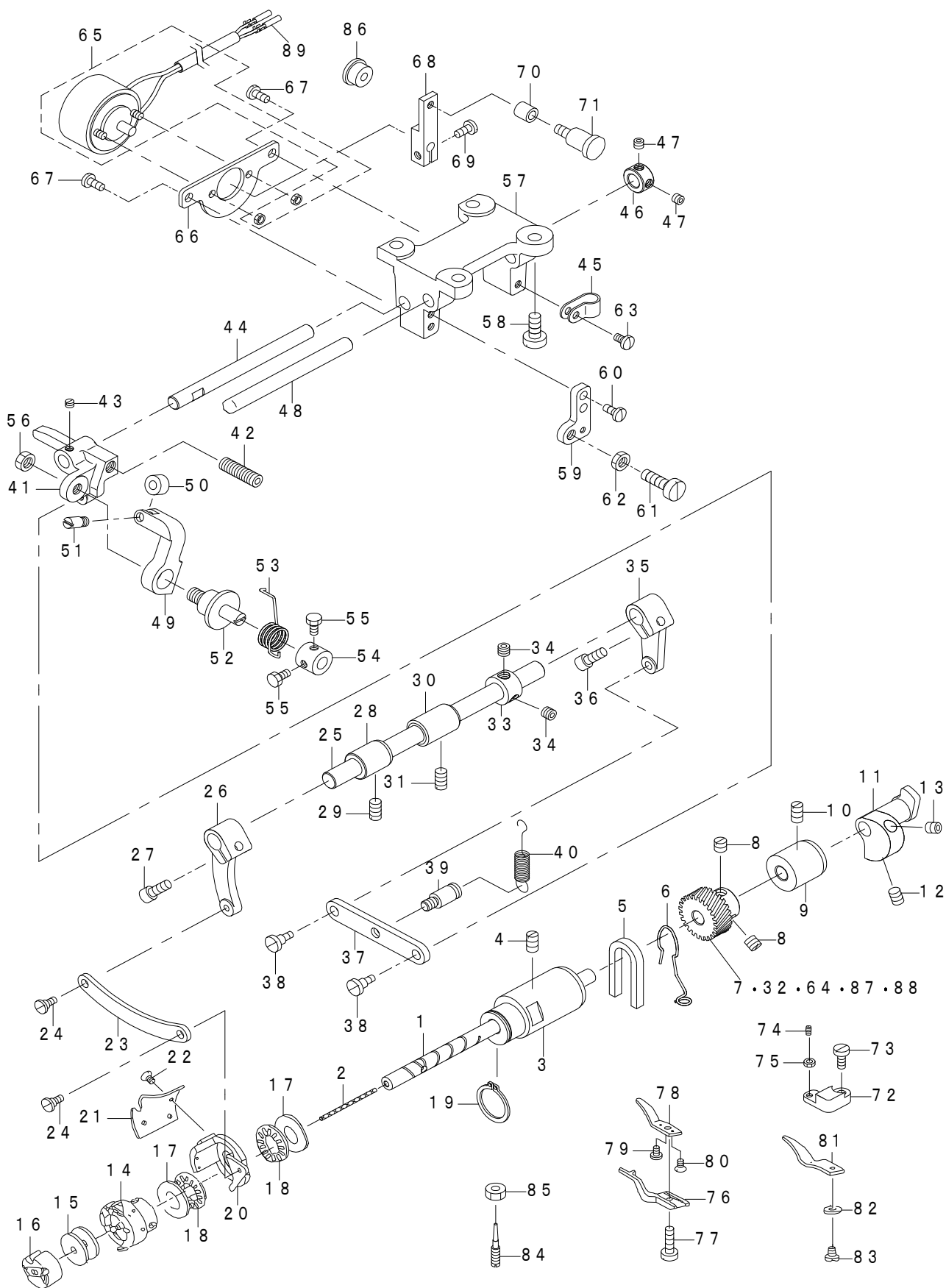
送り関係



REF.NO	NOTE	PART NO	DESCRIPTION	品名	Qty
1		214-05402	FEED BASE	オクリダイ	1
2		B1604-012-000-A	FEED BAR SHAFT	オクリダイジク	1
3		CQ-2020000-00	OIL WICK	ユシン	0.14
4		RE-0500711-KP	SNAP RING 5	Uガタトメワ 5	1
5		SM-8050512-TP	SCREW M5 L=5	トメネジ M5 L=5	1
6		214-17001	FEED ROCKER	オクリダイウデ	1
7		SS-7111410-TP	SCREW 11/64-40 L=14	マルヒラネジ 11/64-40 L=14	2
8		226-09408	FEED ROCK SHAFT	スイハイオクリジク	1
9		213-78302	FEED SHAFT METAL	スイハイオクリジクメタル	2
10		SS-8151150-TP	SCREW 15/64-28 L=10.5	トメネジ 15/64-28 L=10.5	1
11		B3025-141-H00-A	CONNECTING ARM	ナカジクダルマ	1
12		SS-6121210-TP	SCREW 3/16-28 L=12	ヒラネジ 3/16-28 L=12	1
13		229-04155	MAIN SHAFT THRUST COLLAR ASM.	ウワジクスラストウケ (クミ)	2
14		229-04106	MAIN SHAFT THRUST COLLAR	ウワジクスラストウケ	(1)
15		SS-8660610-TP	SCREW 1/4-40 L=6	トメネジ 1/4-40 L=6	(2)
16		102-05201	NEEDLE BAR FRAME ROD	ハリボロー ヨード-ロッド	1
17		SD-0900701-TP	HINGE SCREW D=9 H=7	ダンネジ D=9 N=7	1
18		NS-6680320-SP	NUT 9/32-28	ロツカクナツト 9/32-28	1
19		213-37506	FEED ADJUSTING BASE	オクリチョウセツタイ	1
20		213-37704	FEED ADJUSTING BASE COVER	オクリチョウセツタイフタ	2
21		SS-7110910-TP	SCREW 11/64-40 L=8.5	マルヒラネジ 11/64-40 L=8.5	4
22		213-37407	SQUARE BLOCK	オクリチョウセツカクゴマ	2
23		213-37803	FEED ADJUSTING BASE SUPPORT	オクリチョウセツタイササエ	1
24		SS-8150822-TP	SCREW 15/64-28 L=8	トメネジ 15/64-28 L=8	2
25		213-38306	FELT SUPPORT	フェルトオサエ	1
26		SS-7090610-SP	SCREW 9/64-40 L=6	マルヒラネジ 9/64-40 L=6	2
27		213-37902	ECCENTRIC PIN	オクリチョウセツヘンシンピン	1
28		SS-7090910-TP	SCREW 9/64-40 L=8.5	マルヒラネジ 9/64-40 L=8.5	2
29		213-37308	FEED ADJUSTING ROD	オクリチョウセツロッド	1
30		SD-0800402-TP	HINGE SCREW D=8 H=4	ダンネジ D=8 H=4	1
31		213-37605	SPRING	オクリチョウセツタイ ヒツバリバネ	1
32		400-19926	SPRING HOOK	ヒツバリバネカケ	1
33		SS-6111610-SP	SCREW 11/64-40 L=16	ヒラネジ 11/64-40 L=16	2
34		213-37209	FEED ADJUSTING A	オクリチョウセツA	1
35		SM-6061802-TP	SCREW M6 L=18	ロツカクアナボルト	1
36		213-36805	FEED DIAL A	オクリダイヤル A	1
37		SS-6121860-SP	SCREW 3/16-28 L=18	ヒラネジ 3/16-28 L=18	1
38		229-11804	FEED REGULATOR SCREW	オクリチヨウセツネジ	1
39		RO-0922702-00	RUBBER RING	Oリング	1
40		229-12000	FEED REGULATOR PIN	オクリチヨウセツピン	1
41		229-12109	FEED REGULATOR PIN SPRING	オクリチヨウセツピンバネ	1
42		213-36656	FEED LINK ASM.	スイハイオクリリンク (クミ)	1
43		213-36607	FEED LINK	スイハイオクリリンク	(1)
44		400-09103	CONNECTING FORKED LINK PIN	フタマタヨウドウリンクピン	(1)
45		CQ-2020000-00	OIL WICK	ユシン	(0.04)
46		SM-8050612-TP	SCREW M5X6	トメネジ M5X0.8 L=6	(1)
47		SS-4080620-TP	SCREW 1/8-44 L=6	ナベネジ 1/8-44 L=6	2
48		213-38207	FEED LINK PIN	スイハイオクリリンクピン	1
49		214-30400	FEED ADJUSTER SUPPORT	オクリチョウセツタイササエ	1
50		SD-1000801-SH	HINGE SCREW D=10 H=8	ダンネジ D=10 H=8	1
51		213-36300	BACKWARD FEED LEVER SHAFT	ギャクオクリレバージク	1
52		CS-1201010-SH	THRUST COLLAR ASM. D=12 W=10	スラストウケ D=12 W=10 クミ	1
53		CS-1201011-SH	THRUST COLLAR D=12 W=10	スラストウケ D=12 W=10	(1)
54		SS-8660610-TP	SCREW 1/4-40 L=6	トメネジ 1/4-40 L=6	(2)
55		RE-0900000-K0	E-RING 9	Eガタトメワ 9	1
56		213-88004	REVERSE FEED ROCK SHAFT	ギャクオクリレバー	1
57		SS-6110520-TP	SCREW 11/64-40 L=4.5	ヒラネジ 11/64-40 L=4.5	1
58		401-08541	FEED ROCK SHAFT HINGE SCREW	水平軸後部腕段ねじ	1
59		WP-0650876-SD	WASHER 6.5X13X0.8	ヒラザガネ 6.5X13X0.8	1
60		NS-6150310-SP	NUT 15/64-28	ロツカクナツト 15/64-28	1
61		400-19908	FEED DOG(4X2.5)	オクリバ (4X2.5)	1
62	#01	400-19911	FEED DOG(2.6X2.2)	オクリバ (2.6X2.2)	1
		NOTE(注記)	#01....OPTIONAL PARTS	オプション部品	

6. HOOK SHAFT & THREAD TRIMMER COMPONENTS

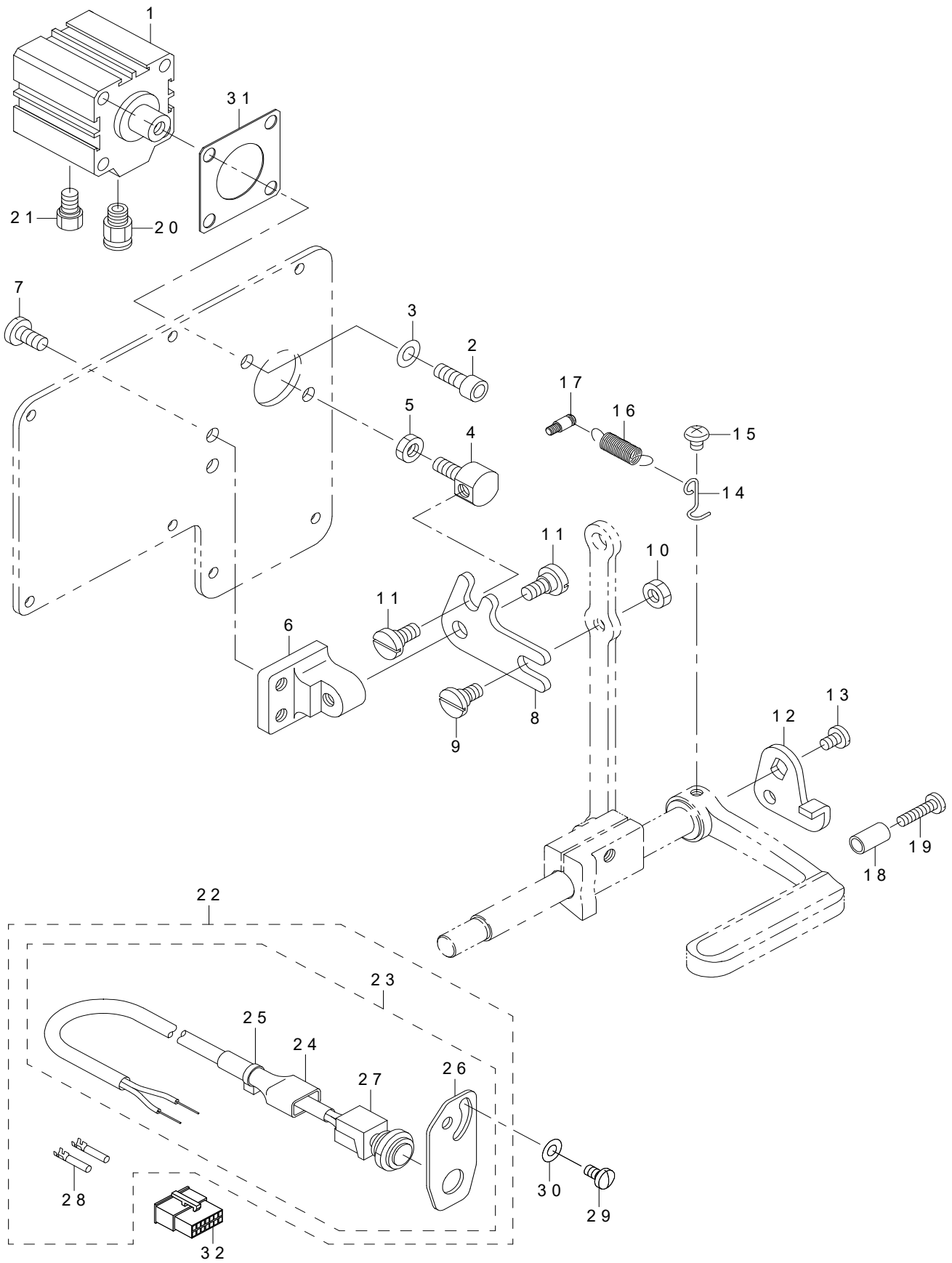
釜軸・糸切り関係



REF.NO	NOTE	PART NO	DESCRIPTION	品名	Qty
1		214-03506	HOOK SHAFT	カマジク	1
2		CQ-2000000-00	OIL WICK	コシン	0.1
3		214-03803	HOOK SHAFT BUSHING FRONT	カマジクマエメタル	1
4		SS-8150822-TP	SCREW 15/64-28 L=8	トメネジ 15/64-28 L=8	1
5		B1155-141-H00	FELT	キュウユフェルト	1
6		214-07804	FELT SUPPORT	フェルトササエ	1
7	#01	214-04009	HOOK SHAFT GEAR A	カマジクハグルマA	1
8		SS-8660610-TP	SCREW 1/4-40 L=6	トメネジ 1/4-40 L=6	2
9		B1803-141-H00	BUSHING INTERMEDIATE	シタジクナカメタル	1
10		SS-8150822-TP	SCREW 15/64-28 L=8	トメネジ 15/64-28 L=8	1
11		214-16607	THREAD TRIMMER CAM	イトキリカム	1
12		SM-8060812-TP	SCREW M6 L=8	トメネジ M6 L=8	1
13		SM-8060612-TP	SCREW M6 L=6	トメネジ M6 L=6	1
14		D1830-241-EA0	HOOK ASM.	カム クミ	1
15		D9117-141-E00	BOBBIN	アルミ ボビン	1
16		D1837-141-EA0	BOBBIN CASE ASM.	ボビンケース クミ	1
17		D2455-141-E00	RING	キドウリン	2
18		D2454-141-E00	BEARING	ハリジョウコロジクウケ	2
19		RC-1850001-KP	SNAP RING 18.5	Cガタトメワ 18.5	1
20		D2415-241-E00-A	MOVING KNIFE BASE	カイテンメスダイ	1
21		D2423-241-E00	MOVING KNIFE	カイテン メス	1
22		SS-1110710-SP	SCREW 11/64-40 L=7	サラネジ 11/64-40 L=7	2
23		214-16300	CONNECTING LINK	カイテンメスダイレンケツリンク	1
24		SD-0500301-SP	HINGE SCREW D=5 H=3	ダンネジ D=5 H=3	2
25		214-15906	KNIFE DRIVING SHAFT	メスクドウジク	1
26		214-15708	KNIFE DRIVING SHAFT ARM FRONT	メスクドウジク センブウデ	1
27		SM-6051202-TP	SCREW M5X0.8 L=12	ロツカクアナボルト M5X0.8 L=12	1
28		214-16102	SHAFT BUSHING FRONT	メスクドウジクマエメタル	1
29		SS-8151150-TP	SCREW 15/64-28 L=10.5	トメネジ 15/64-28 L=10.5	1
30		214-16201	SHAFT BUSHING REAR	メスクドウジクウシロメタル	1
31		SS-8151150-TP	SCREW 15/64-28 L=10.5	トメネジ 15/64-28 L=10.5	1
32	#01	214-04306	HOOK SHAFT GEAR D	カマジクハグルマD	1
33		CS-1001012-TH	THRUST COLLAR	スラストウケ	1
34		SS-8660512-TP	SCREW 1/4-40 L=5	トメネジ 1/4-40 L=5	2
35		214-15807	KNIFE DRIVING SHAFT ARM REAR	メスクドウジクコウブウデ	1
36		SM-6051202-TP	SCREW M5X0.8 L=12	ロツカクアナボルト M5X0.8 L=12	1
37		214-16003	CONNECTING LINK	メスクドウジクレンケツリンク	1
38		SD-0600403-TP	HINGE SCREW	ウウオクリプリー ダンネジ	2
39		262-12308	BELT COVER SCREW	ベルトカバートメネジ	1
40		214-16508	SPRING	イトキリモドシバネ	1
41		214-15500	CAM DRIVING BRACKET	カムクドウダイ	1
42		D2445-141-E00	SCREW A	イトキリ クドウダイ トメネジ A	1
43		SS-8110320-SP	SCREW 11/64-40 L=3.2	トメネジ 11/64-40 L=3.2	1
44		214-15609	CAM DRIVING SHAFT	カムクドウジク	1
45		HX-0012300-0A	CABLE CLIP	ケーブルクリップ	1
46		CS-0800881-TP	THRUST COLLAR	スラストウケ D=8 W=8	1
47		SM-8050412-TP	SCREW M5 L=4	トメネジ M5 L=4	2
48		214-15401	THREAD TRIMMER DRIVING SHAFT	イトキリドウジク	1
49		D2431-141-E00	CAM FOLLOWER	カムフォロア	1
50		D2432-141-E00	CAM ROLLER	カムローラ	1
51		D2444-141-E00	HINGE SCREW	カム ローラ ダンネジ	1
52		D2434-141-E00-A	CAM FOLLOWER SHAFT	カムフォロアーク	1
53		D2435-141-E00-A	SPRING	カムクドウウデバネ	1
54		D2439-141-E00	THRUST COLLAR	カムクドウウデバネウケ	1
55		SS-9090813-TP	SCREW 9/64-40 L=8	ロツカクボルト 9/64-40 L=8	2
56		NS-6660430-SP	NUT 1/4-40	ロツカクナツト 1/4-40	1
57		214-15302	THREAD TRIMMER BASE	イトキリドダイ	1
58		SS-6151440-SP	SCREW 15/64-28 L=14	ヒラネジ 15/64-28 L=14	4
59		214-16409	STOPPER PLATE ASM.	ストップパイタ	1
60		SS-7110910-TP	SCREW 11/64-40 L=8.5	マルヒラネジ 11/64-40 L=8.5	2
61		SS-6151920-SP	SCREW 15/64-28 L=19.0	ヒラネジ 15/64-28 L=19	1
62		NS-6150310-SP	NUT 15/64-28	ロツカクナツト 15/64-28	1
63		SS-7110710-SP	SCREW 11/64-40 L=7	マルヒラネジ 11/64-40 L=7	1
64	#01	214-03902	HOOK SHAFT GEAR Z	カマジクハグルマZ	1
65		214-15005	SOLENOID	イトキリンソレノイド	1
66		214-15104	SOLENOID INSTALLING PLATE	ソレノイドドリツケイタ	1
67		SS-7110710-SP	SCREW 11/64-40 L=7	マルヒラネジ 11/64-40 L=7	2
68		214-15203	SOLENOID ARM	ソレノイドウデ	1
69		SS-7110910-SP	SCREW 11/64-40 L=8.5	マルヒラネジ 11/64-40 L=8.5	1
70		B3031-141-H00	CONNECTING STUD	ダキガイドコロ	1
71		D2423-245-E00	CAM ROLLER ARM	カムコロジク	1
72		214-16706	ADJUSTING SCREW BASE	メスアツチヨウセツネジダイ	1
73		SS-6111010-SP	SCREW 11/64-40 L=9.5	ヒラネジ 11/64-40 L=9.5	1
74		D2443-241-E00	ADJUSTING SCREW	メスアツチヨウセツネジ	1
75		NS-6080210-SP	NUT 1/8-44	ロツカクナツト 1/8-44	1
76		214-03704	BOBBIN CASE POSITIONING FINGER	ナカカマオサエ	1
77		SS-6111010-TP	SCREW 11/64-40 L=9.5	平ねじ 11/64-40 L=9.5	1
78		D2424-241-E00	COUNTER KNIFE	コテイ メス	1
79		SS-7080510-TP	SCREW 1/8-44 L=4.5	マルヒラネジ 1/8-44 L=4.5	1
80		SS-1080620-SP	SCREW 1/8-44 L=6	サラネジ 1/8-44 L=6	1
81		D2429-241-E00	UPPER THREAD CLAMP SPRING	ウワイトクランプバネ	1
82		WP-0450000-SD	WASHER 4.5X8X0.5	ヒラザガネ 4.5X8X0.5	1
83		SS-7110410-SP	SCREW 11/64-40 L=4	マルヒラネジ 11/64-40 L=4	1
84		B1834-512-000-A	OIL ADJUSTING SCREW	ユリヨー チョーセツネジ	1
85		NS-6110530-SP	NUT 11/64-40	ロツカクナツト 11/64-40	1
86		106-22009	COAD BUSH	コード ブッシュ	1
87	#01	214-04207	HOOK SHAFT GEAR C	カマジクハグルマC	1
88	#01	214-04108	HOOK SHAFT GEAR B	カマジクハグルマB	2
89		HK-0346400-0B	PIN CONTACT	ピンコンタクト	1
		NOTE(注記)	#01....SELECTIVE PARTS	選択部品	

7. AUTOMATIC BACK COMPONENTS

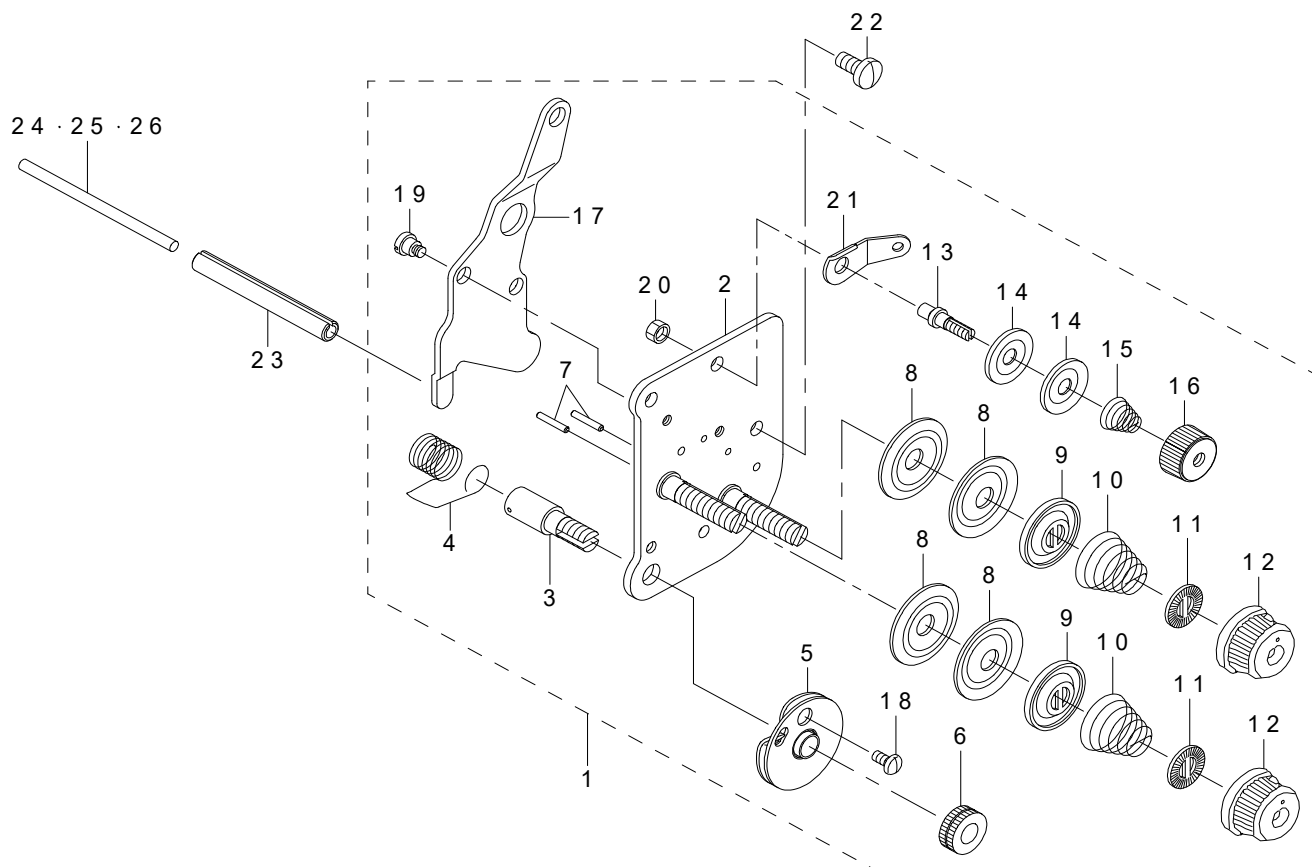
自動バック関係



REF.NO	NOTE	PART NO	DESCRIPTION	品名	Qty
1		PA-3201502-00	JIG CYLINDER	ジグシリンダ	1
2		SM-6061602-TP	SCREW M6 L=16	ロツカクアナボルト	2
3		WP-0641601-SD	WASHER M6	ヒラザガネ ミガキマル M6	2
4		213-48602	CYLINDER CONNECTING SCREW	シリンダーレンケツネジ	1
5		NM-6060003-SC	NUT M6	ロツカクナツト M6	1
6		213-48503	FITTING BASE	ギャクオクリリンクトリツケダイ	1
7		SS-7151210-SP	SCREW 15/64-28 L=12	マルヒラネジ 15/64-28 L=12	2
8		213-48701	BACKWARD FEED LINK	ギャクオクリリンク	1
9		SD-0800402-TP	HINGE SCREW D=8 H=4	ダンネジ D=8 H=4	1
10		NS-6150430-SP	NUT 15/64-28	ロツカクナツト 15/64-28	1
11		SD-0800352-SP	HINGE SCREW D=8 H=3.5	ダンネジ D=8 H=3.5	2
12		226-56102	REVERSE FEED LINK (1)	ギャクオクリリンク (1)	1
13		SS-7120760-SP	SCREW 3/16-28 L=7.0	マルヒラネジ 3/16-28 L=7	1
14		400-23289	SPRING SUSPENSION	逆送りレバーばね掛け	1
15		SS-4120615-SP	SCREW 3/16-28 L=6	ナベネジ 3/16-28 L=6	1
16		135-15606	SPRING	イトキリ ホジヨカム モドシバネ	1
17		101-20004	SPRING SUSPENSION	ギャクオクリレバー バネカケ	1
18		229-52501	BACK LEVER STOPPER	バックレバーストツパー	1
19		SS-7111810-SP	SCREW 11/64-40 L=18	マルヒラネジ 11/64-40 L=18	1
20		PJ-3010651-04	HALF UNION	ストレート	1
21		PX-0151010-00	MUFFLER	マフラ	1
22		400-56366	BT SWITCH C ASM.	タッチバックスイッチ (C) クミ	1
23		400-56365	BT SWITCH B ASM.	タッチバックスイッチ (B) クミ	(1)
24		GTS-01037000	CONNECTOR COVER	コネクタカバー	(1)
25		EA-9500B01-00	CABLE BAND	ソクセンバンド	(1)
26		213-88608	CABLE BAND	スイッチトリツケイタ	(1)
27		400-56364	BT SWITCH A ASM.	タッチバックスイッチ (A) クミ	(1)
28		HK-0346400-0A	TERMINAL FEMALE	メスターミナル バラ	(2)
29		SS-7110840-SP	SCREW 11/64-40 L=7.8	マルヒラネジ 11/64-40 L=7.8	2
30		WP-0501016-SD	WASHER 5X10.5X1	ヒラザガネ 5X10.5X1	2
31		213-49105	CYLINDER PACKING	シリンダパッキン	1
32		HK-0346101-20	HOUSING 12P	ハウジング 12P	1

8. THREAD TENSION COMPONENTS

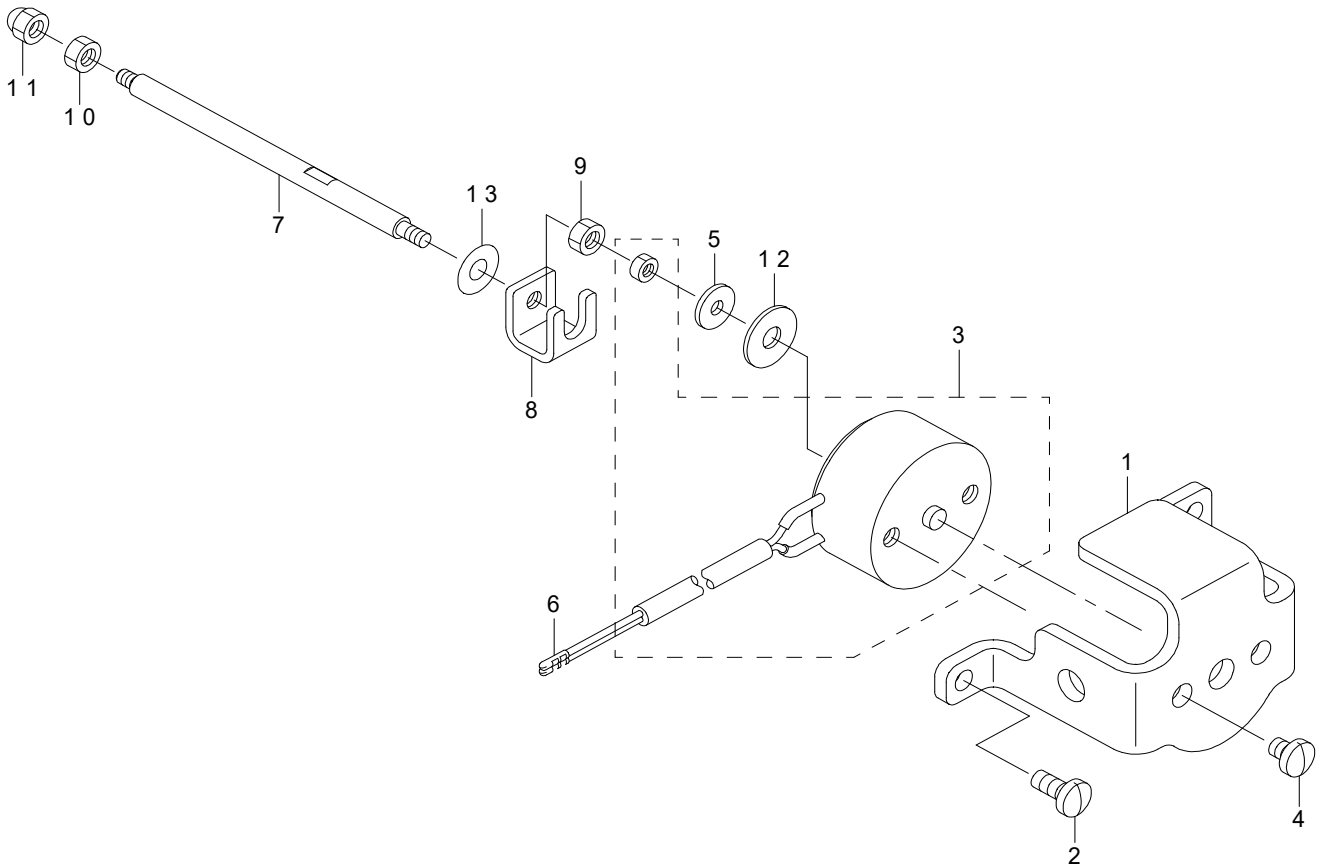
糸調子関係



REF.NO	NOTE	PART NO	DESCRIPTION	品名	Qty
1		401-03925	THREAD TENSION ASM.	糸調子(組)	1
2		214-41050	TENSION POST COMPL.	イトチョウシ (ケツゴウ)	(1)
3		103-20109	SCREW STUD	イトトリバネジク	(1)
4		B3128-520-000	TENSION SPRING	イトトリバネ	(1)
5		B3137-051-0A0	TAKE-UP SPRING GUIDE DISC ASM.	イトトリバネ アンナイザラ クミ	(1)
6		B3125-012-000	THREAD TENSION NUT	イトチヨウシ ナット	(1)
7		226-18201	TENSION RELEASE PIN A	イトユルメピン (A)	(2)
8		131-38201	THREAD TENSION DISK	糸調子皿	(4)
9		226-17906	THREAD TENSION DISK PRESSER	イトチョウシサラオサエ	(2)
10		B3129-526-000	TENSION SPRING (1.2)	イトチヨウシ バネ (1. 2)	(2)
11		229-21407	ROTATION STOPPER	糸調子皿回転止め	(2)
12		229-21308	THREAD TENSION NUT	糸調子ナット	(2)
13		101-24204	THREAD TENSION POST A	ダイ1イトチヨウシボー A	(1)
14		107-41106	FIRST THREAD TENSION PLATE	ダイイチイトチョウシサラ	(2)
15		229-45505	THREAD TENSION SPRING	第一糸調子ばね	(1)
16		229-45703	THREAD TENSION NUT	第一糸調子ナット	(1)
17		214-41100	TENSION RELEASE PLATE	イトユルメイタ	(1)
18		SS-4080620-TP	SCREW 1/8-44 L=6	なべねじ 1/8-44 L=6	(1)
19		SD-0470281-SP	HINGE SCREW D=4.7 H=2.8	ダンネジ D=4.7 H=2.8	(2)
20		NS-6110310-SP	NUT 11/64-40	ロツカクナット 11/64-40	(1)
21		D3162-555-B00	THREAD GUIDE	ダイイチ イトチヨウシボー アンナイ	(1)
22		SS-7110910-TP	SCREW 11/64-40 L= 8.5	マルヒラネジ 11/64-40 L=8.5	2
23		PS-0600502-KP	SPRING PIN	スプリングピン	1
24	#01	213-48206	TENSION RELEASE BAR	イトユルメオシボウ	1
25	#01	103-21107	TENSION RELEASE BAR	イトユルメオシボー	1
26		230-06406	TENSION RELEASE BAR	イトユルメオシボウ	1
		NOTE(注記)	#01....SELECTIVE PARTS	選択部品	

9. THREAD RELEASE COMPONENTS

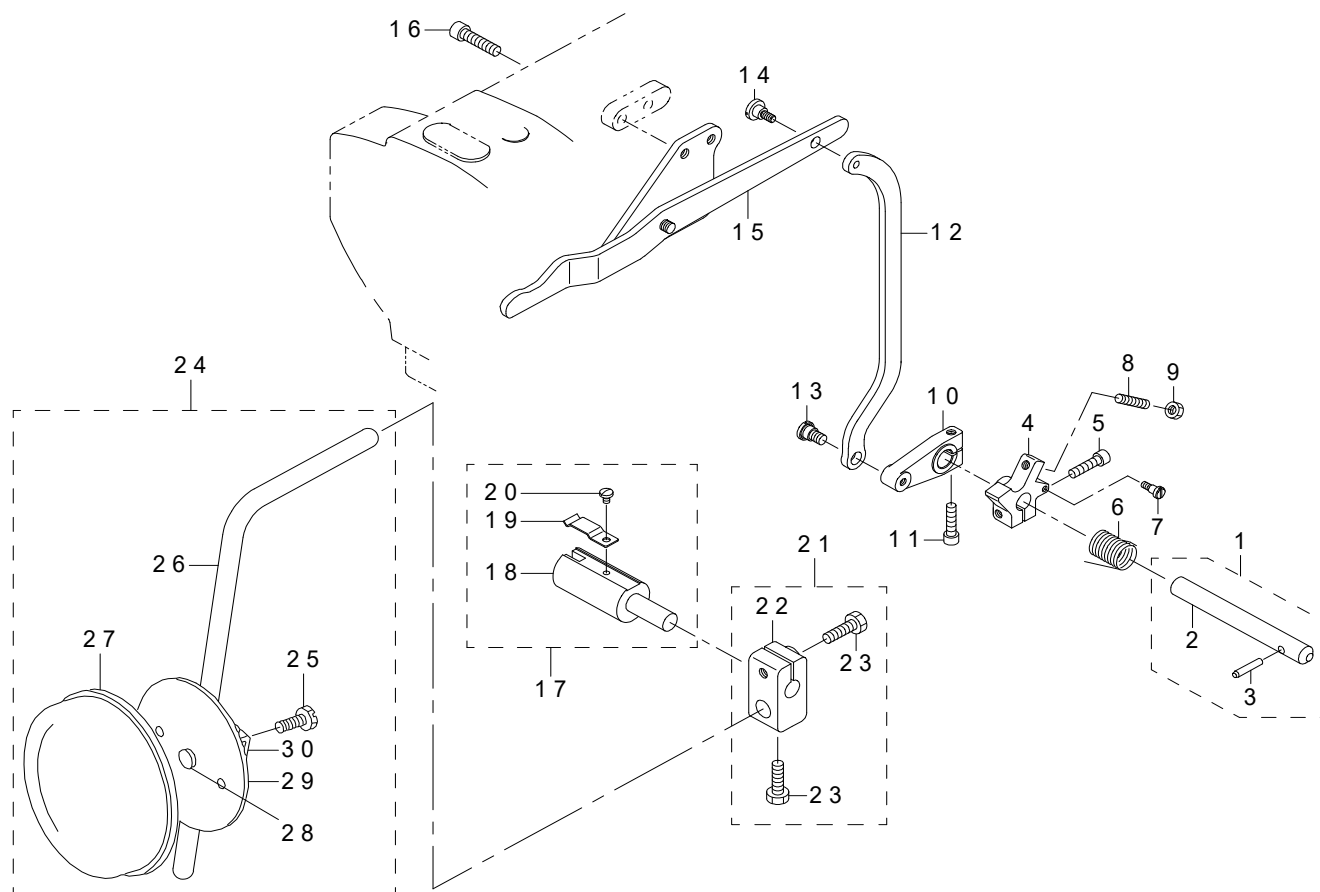
糸ゆるめ関係



REF.NO	NOTE	PART NO	DESCRIPTION	品名	Qty
1		214-41407	SOLENOID INSTALLING PLATE	ソレノイドトリツケイタ	1
2		SS-7110910-TP	SCREW 11/64-40 L=8.5	マルヒラネジ 11/64-40 L=8.5	3
3		213-63106	TENSION RELEASE SOLENOID	イトユルメソレノイド	1
4		SS-7110570-SP	SCREW 11/64-40 L=4.8	マルヒラネジ 11/64-40 L=4.8	2
5		400-62388	WASHER	糸緩めソレノイド座金	1
6		HK-0346400-0B	PIN CONTACT	ピンコンタクト	2
7		214-41209	TENSION RELEASE BAR	イトユルメボウ	1
8		214-41308	COUPLING	カップリング	1
9		NM-6040001-SN	NUT M4X0.7	6カクナット M4	1
10		NM-6040001-SN	NUT M4X0.7	6カクナット M4	1
11		NM-7040062-SB	NUT M4	ロツカクフクロナット M4	1
12		WP-0501046-SC	WASHER 5X14X1	ヒラザガネ 5X14X1	1
13		WP-0482086-SD	WASHER 4.8X11.5X2	ヒラザガネ 4.8X11.5X2	1

10. KNEE LIFTING MECHANISM COMPONENTS

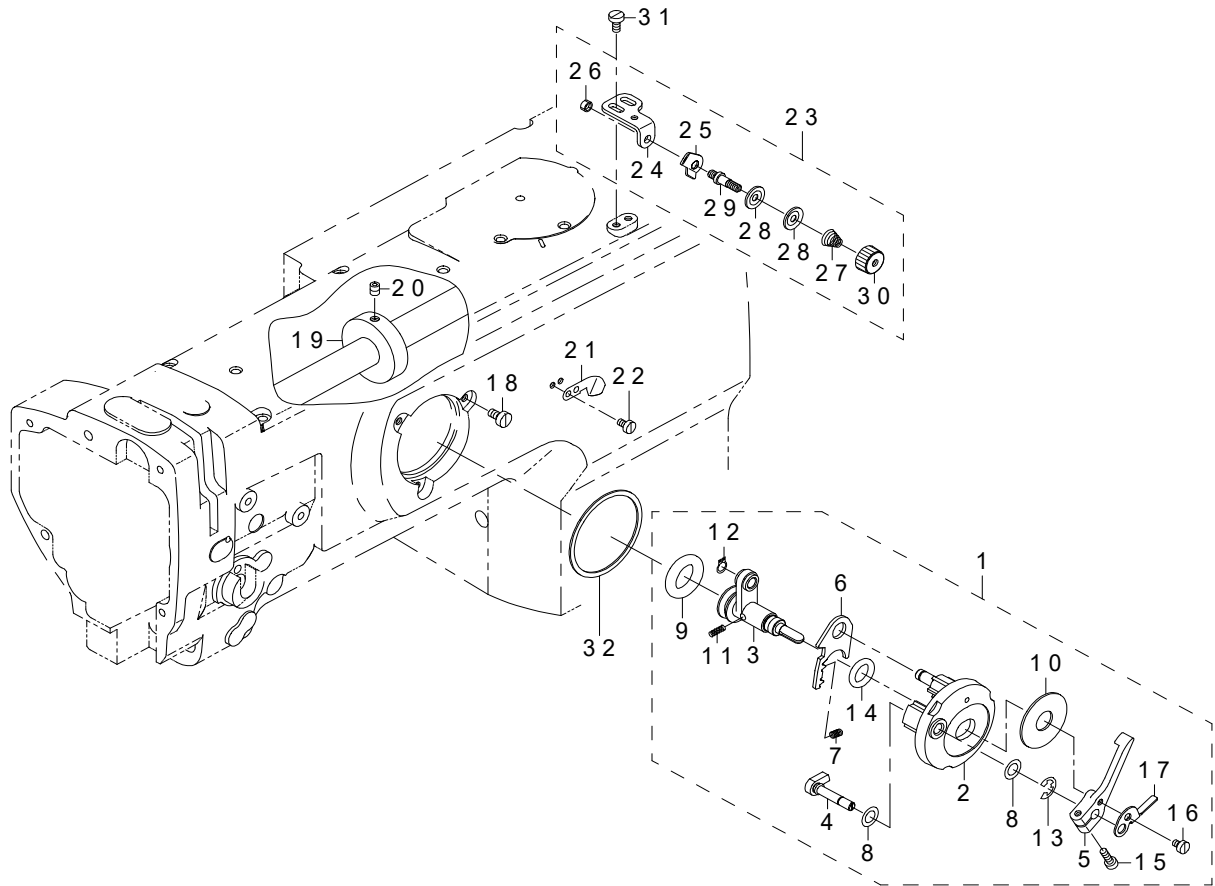
膝上げ関係



REF.NO	NOTE	PART NO	DESCRIPTION	品名	Qty
1		214-06053	KNEE LIFTER SHAFT ASM.	ヒザアゲジク (クミ)	1
2		214-06004	KNEE LIFTER SHAFT	ヒザアゲジク	(1)
3		213-42605	KNEE LIFTER SHAFT PIN	ヒザアゲジクピン	(1)
4		214-05808	KNEE LIFTER SPRING RACK	ヒザアゲバネカケ	1
5		SM-6052002-TP	SCREW M5 L=20	ロツカクアナボルト M5X0.8 L=20	1
6		214-05907	KNEE LIFTER SHAFT SPRING	ヒザアゲバネ	1
7		SD-0500481-TP	HINGE SCREW D=5 H=4.8	ダンネジ D=5 H=4.8	1
8		SM-8052502-TP	SCREW M5X0.8 L=25	トメネジ	1
9		NM-6050001-SD	NUT M5X0.8	ロツカクナツト M5X0.8 1シユ	1
10		214-05709	KNEE LIFTER ARM	ヒザアゲウデ	1
11		SM-6052002-TP	SCREW M5 L=20	ロツカクアナボルト M5X0.8 L=20	1
12		214-05600	KNEE LIFTER CONNECTING PLATE	ヒザアゲレンケツイタ	1
13		SD-0790451-SP	HINGE SCREW D=7.94 H=4.5	ダンネジ D=7.94 H=4.5	1
14		SD-0700451-TP	HINGE SCREW D=7 H=4.5	ダンネジ D=7 H=4.5	1
15		213-43355	KNEE LIFTER LEVER ASM.	ヒザアゲテコ (クミ)	1
16		SM-6062502-TP	SCREW M6 L=25	ロツカクアナボルト M6 L=25	2
17		228-63252	KNEE LIFTER JOINT ASM.	ヒザアゲツギテ (クミ)	1
18		228-63203	KNEE LIFTER JOINT	ヒザアゲツギテ	(1)
19		B3428-521-000	PRESSER SPRING	ヒザアゲジク オサエバネ	(1)
20		SS-7090510-SP	SCREW 9/64-40 L=4.6	マルヒラネジ 9/64-40 L=4.6	(1)
21		229-32453	BRACKET ASM.	ヒザアゲタテジクトリツケウデ (クミ)	1
22		229-32404	BRACKET	ヒザアゲタテジクトリツケウデ	(1)
23		229-34707	SCREW	ヒザアゲタテジクトリツケウデシメネジ	(2)
24		213-43157	KNEE PRESS PLATE ASM.	ヒザアゲイタ (クミ)	1
25		SM-9061203-SE	SCREW M6 L=12	ロツカクボルト M6 L=12	(1)
26		213-43108	KNEE PRESS LEVER	ヒザアゲレバー	(1)
27		229-34509	KNEE PAD PLATE COVER	ヒザアゲイタカバー	(1)
28		229-34400	KNEE PAD PLATE RUBBER	ヒザアゲイタゴム	(1)
29		229-34202	KNEE PAD PLATE	ヒザアゲイタ	(1)
30		229-34301	KNEE PAD PLATE SUPPORT	ヒザアゲイタササエ	(1)

11. LOWER THREAD WINDER MECHANISM COMPONENTS

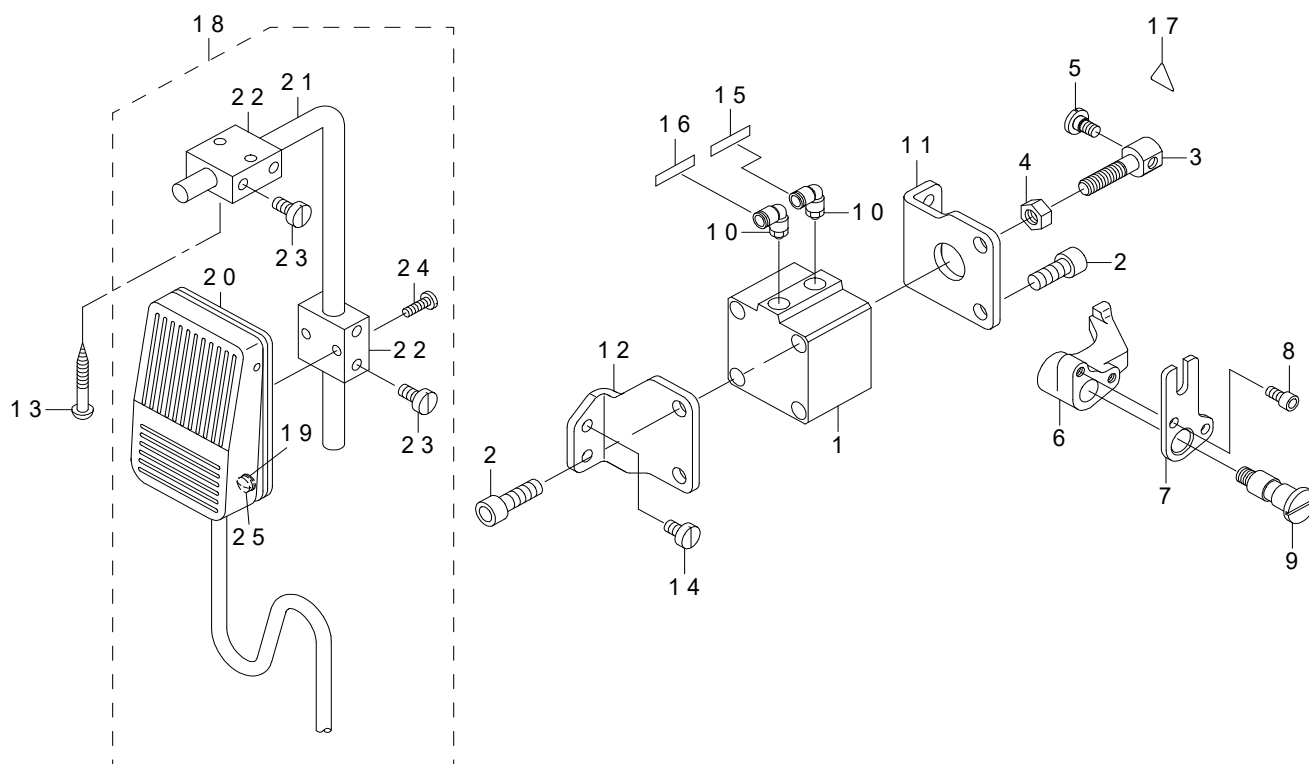
下糸巻き装置関係



REF.NO	NOTE	PART NO	DESCRIPTION	品名	Qty
1		213-57967	BOBBIN DEVICE ASM.	イトマキソウチ (クミ)	1
2		225-37658	BOBBIN FITTING BASIS COMPL.	イトマキトリツケダイ (ケツゴウ)	(1)
3		213-57959	BOBIN SHAFT COMPL.	イトマキジク (ケツゴウ)	(1)
4		225-38151	BOBBIN CAM SHAFT COMPL.	イトマキカムジク (ケツゴウ)	(1)
5		236-36202	BOBBIN LEVER	イトマキレバー	(1)
6		213-56001	ADJUSTING PLATE	イトマキジクダイ チョウセツイタ	(1)
7		B1529-890-00C-A	PRESSUR FOOT SPRING	オサエバネ	(1)
8		106-18304	VERTICAL ROLLER WASHER	ジュウドウ ローラ ワッシャ	(2)
9		213-58205	RUBBER RING	イトマキマサツグルマ	(1)
10		B3205-210-000	CUSHION	ボビンザ	(1)
11		B1148-555-000	SPRING	オクリ チョーセツ ピンバネ	(1)
12		RC-0560711-KP	RETAINING RING	Cガタトメワ	(1)
13		RE-0500000-K0	E-RING	Eガタトメワ 5	(1)
14		RO-0922702-00	RUBBER RING	Oリング	(1)
15		SS-7091410-SP	SCREW 9/64-40 L=13.5	マルヒラネジ 9/64-40 L=13.5	(1)
16		SS-6090520-SP	SCREW 9/64-40 L=5.0	ヒラネジ 9/64-40 L=5	(1)
17		145-12503	BOBBIN ADJUSTING PLATE	イトマキチョウセツイタ	(1)
18		SS-6110810-TP	SCREW 11/64-40 L=8	ヒラネジ 11/64-40 L=8	3
19		107-04807	BOBBIN FRICTION WHEEL	イトマキマサツグルマ	1
20		SM-8050602-TP	SCREW M5 L=6	トメネジ M5 X 0.8 L=6	2
21		105-02300	THREAD CUTTER	イトキリホジイタ	1
22		SS-6090620-TP	SCREW	ヒラネジ	2
23		213-55755	LOWER THREAD GUIDE ASM.	シタイトアンナイ (クミ)	1
24		213-55706	FITTING BASE	シタイトアンナイトリツケダイ	(1)
25		D3162-555-B00	THREAD GUIDE	ダイイチ イトチヨーシボー アンナイ	(1)
26		NS-6110310-SP	NUT 11/64-40	ロツカクナツト 11/64-40	(1)
27		229-45505	THREAD TENSION SPRING	第一糸調子ばね	(1)
28		401-13092	THREAD TENSION DISK	糸巻き糸調子皿	(2)
29		213-78708	THREAD TENSION POST	ダイイチイトチヨウシボウ	(1)
30		229-45703	THREAD TENSION NUT	第一糸調子ナツト	(1)
31		SM-6040800-SP	SCREW	ヒラネジ	2
32		225-38706	PACKING	イトマキトリツケダイパッキン	1

12. AUTOMATIC PRESSER LIFTING MECHANISM (OPTION) COMPONENTS

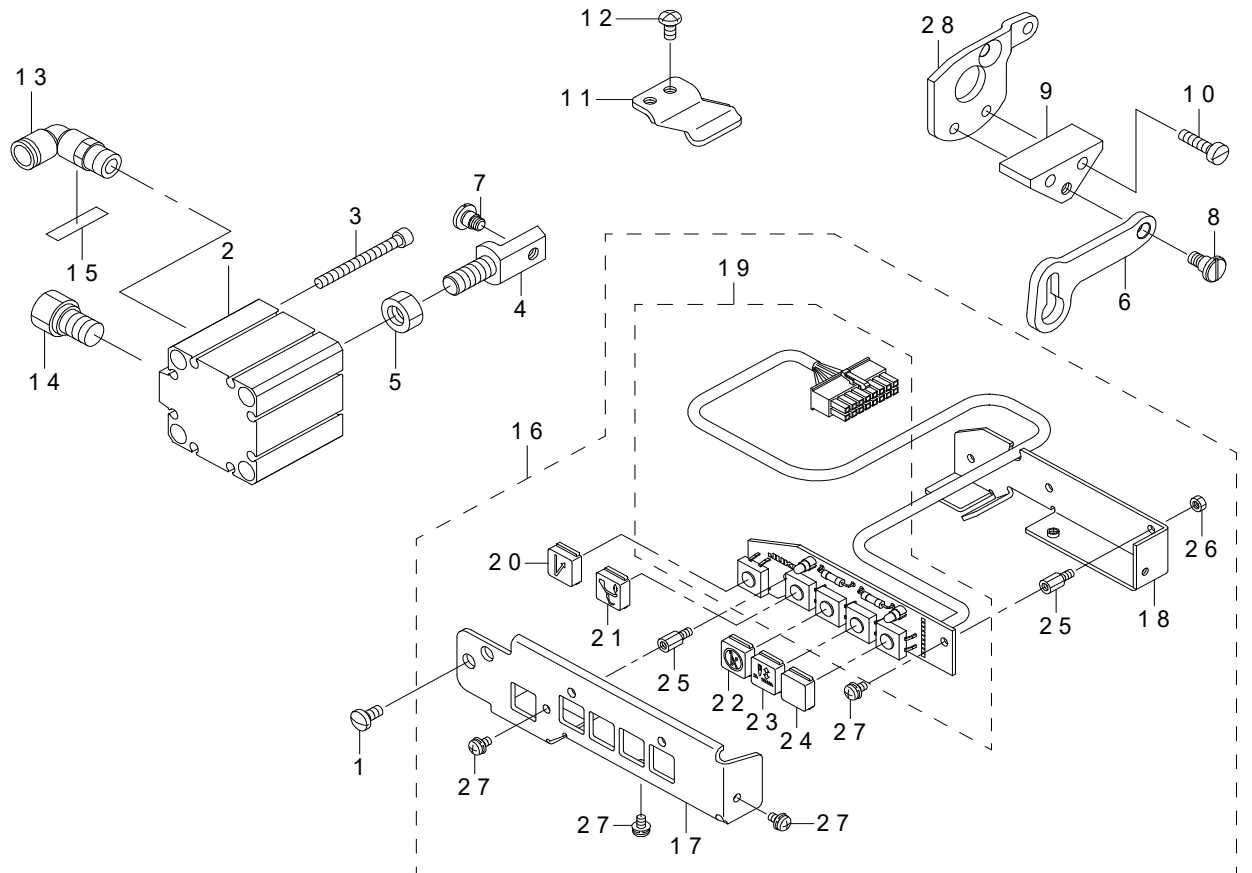
自動押え上げ装置（オプション）関係



REF.NO	NOTE	PART NO	DESCRIPTION	品名	Qty
1		PA-4001501-00	AIR CYLINDER	エアシリンダ	1
2		SM-6082002-TP	SCREW M8 L=20	ロツカクアナボルト	4
3		213-56506	CYLINDER CONNECTING SCREW	シリンダレンケツネジ	1
4		NM-6080001-SE	NUT M8	ロツカクナツト M8 1シユ	1
5		SD-0720331-SP	HINGE SCREW D=7.24 H=3.3	ダンネジ D=7.24 H=3.3	1
6		213-88509	PRESSER LIFTER LEVER A	ジドウオサエアゲレバーA	1
7		213-56803	LEVER B	ジドウオサエアゲレバーB	1
8		SM-6051002-TP	SCREW M5X0.8 L=10	ロツカクアナボルト M5X0.8 L=10	2
9		213-56704	SHAFT	ジドウオサエアゲレバージク	1
10		PJ-3040651-01	ELBOW UNION 6XPT1/8	エルボユニオン 6xPT1/8	2
11		213-56308	CYLINDER STAY(FRONT)	シリンダステイ (マエ)	1
12		213-56407	CYLINDER STAY(REAR)	シリンダステイ (ウシロ)	1
13		SK-3514000-SC	WOOD SCREW D=5.1 L=40	マルモクネジ D=5.1 L=40	2
14		SS-6151040-SP	SCREW 15/64-28 L=10	ヒラネジ 15/64-28 L=10	4
15		HX-0029500-0A	WIRE MARK(2)	ワイヤーマーク (2)	1
16		HX-0029500-0B	WIRE MARK(3)	ワイヤーマーク (3)	1
17		CM-3002000-01	ATTENTION SEAL	ユビケガチュウイシール (16)	1
18		400-25036	KNEE SWITCH ASM.	オサエアゲヒザスイッチ (クミ)	1
19		WP-0480856-SP	WASHER 4.8X8.4X0.8	ヒラザガネ 4.8X8.4X0.8	(4)
20		400-25035	KNEE SWITCH ASM.	ヒザスイッチ (クミ)	(1)
21		MAT-80231T00	DRIVING BAR T002	スイッチ シジウヂ (T002)	(1)
22		MAT-80230T00	KNEE SWITCH SUPPORT BASE	スイッチ シジダイ (T002)	(2)
23		SS-6151220-SP	SCREW 15/64-28 L=11.5	ヒラネジ 15/64-28 L=11.5	(4)
24		SS-7111410-SP	SCREW 11/64-40 L=14	マルヒラネジ 11/64-40 L=14	(2)
25		SS-7110710-SL	SCREW 11/64-40 L=7	マルヒラネジ 11/64-40 L=7	(4)

13. DL MECHANISM (OPTION) COMPONENTS

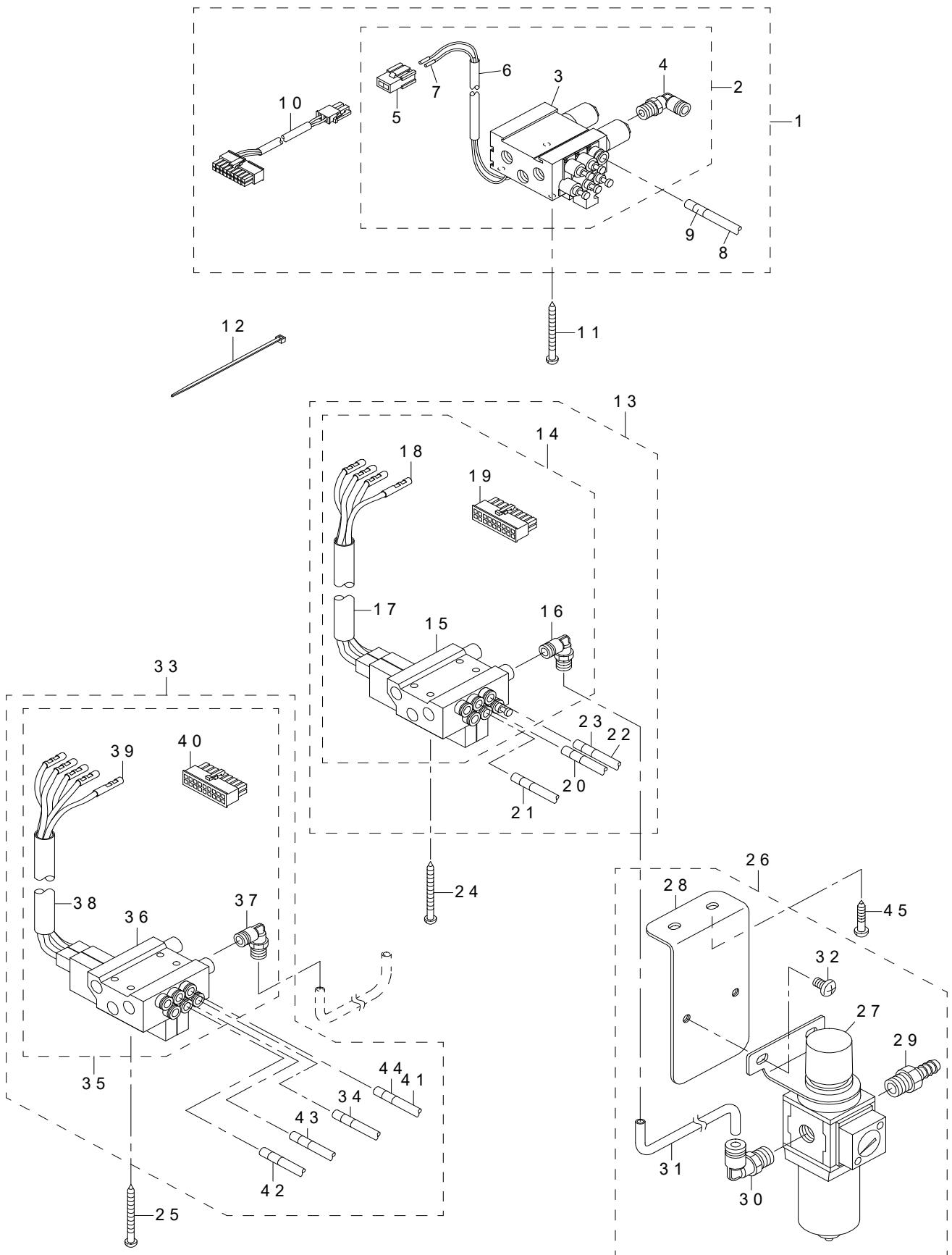
DL 装置 (オプション) 関係



REF.NO	NOTE	PART NO	DESCRIPTION	品名	Qty
1		SS-7110840-SP	SCREW 11/64-40 L=7.8	マルヒラネジ 11/64-40 L=7.8	2
2		PA-3202001-00	JIG CYLINDER	ジグシリンダ	1
3		SM-6044002-TP	SCREW	ロッククアナボルト	2
4		214-38403	CYLYNDER CONNECTING SCREW	シリンダーレンケツネジ	1
5		NM-6080721-SE	NUT M8	ロッククナツト M8	1
6		214-38502	MUTUAL VERTICAL LINK	コウゴジョウゲリンク	1
7		SD-0600403-TP	HINGE SCREW	ウワオクリブーリ ダンネジ	1
8		SD-0600454-TP	SHOULDER SCREW	ダンネジ D=6 H=4.5	1
9		214-38601	MUTUAL VERTICAL LINK SPASER	コウゴジョウゲリンクスパーサ	1
10		SS-6111610-SP	SCREW 11/64-40 L=16	ヒラネジ 11/64-40 L=16	2
11		214-38700	MUTUAL VERTICAL LINK SUPPORT	コウゴジョウゲリンクササエ	1
12		SS-4110815-SP	SCREW 11/64-40 L=8	ナベネジ 11/64-40 L=8	2
13		PJ-3040651-01	ELBOW UNION 6XPT1/8	エルボユニオン 6xPT1/8	1
14		PX-0151010-00	MUFFLER	マフラ	1
15		HX-0029500-0C	WIRE MARK(4)	ワイヤーマーク (4)	1
16		401-02062	5RANGE SWITCH ASM.	5連スイッチ組	1
17		214-42603	SWITCH COVER	スイッチカバー	(1)
18		214-42702	SWITCH CIRCUIT FITTING BASE	スイッチキバントリツケダイ	(1)
19		401-02061	5RANGE SWITCH SUB ASM.	5連スイッチ基板組	(1)
20		214-42900	KEY TOP A	キートップA	(1)
21		214-43007	KEY TOP B	キートップB	(1)
22		214-43106	KEY TOP C	キートップC	(1)
23		214-43205	KEY TOP D	キートップD	(1)
24		214-43809	KEY TOP F	キートップF	(1)
25		HX-0035400-0N	SPACER	スパーサ	(4)
26		NM-6030001-SC	NUT M3	ロッククナツト M3X0.5 1シユ	(3)
27		SL-4030631-SC	SCREW M3X6	ザガネツキ ナベコネジ M3 L=6	(4)
28		214-38106	STOPPER PLATE B	ストップパイタ (B)	1

14. AIR MECHANISM COMPONENTS

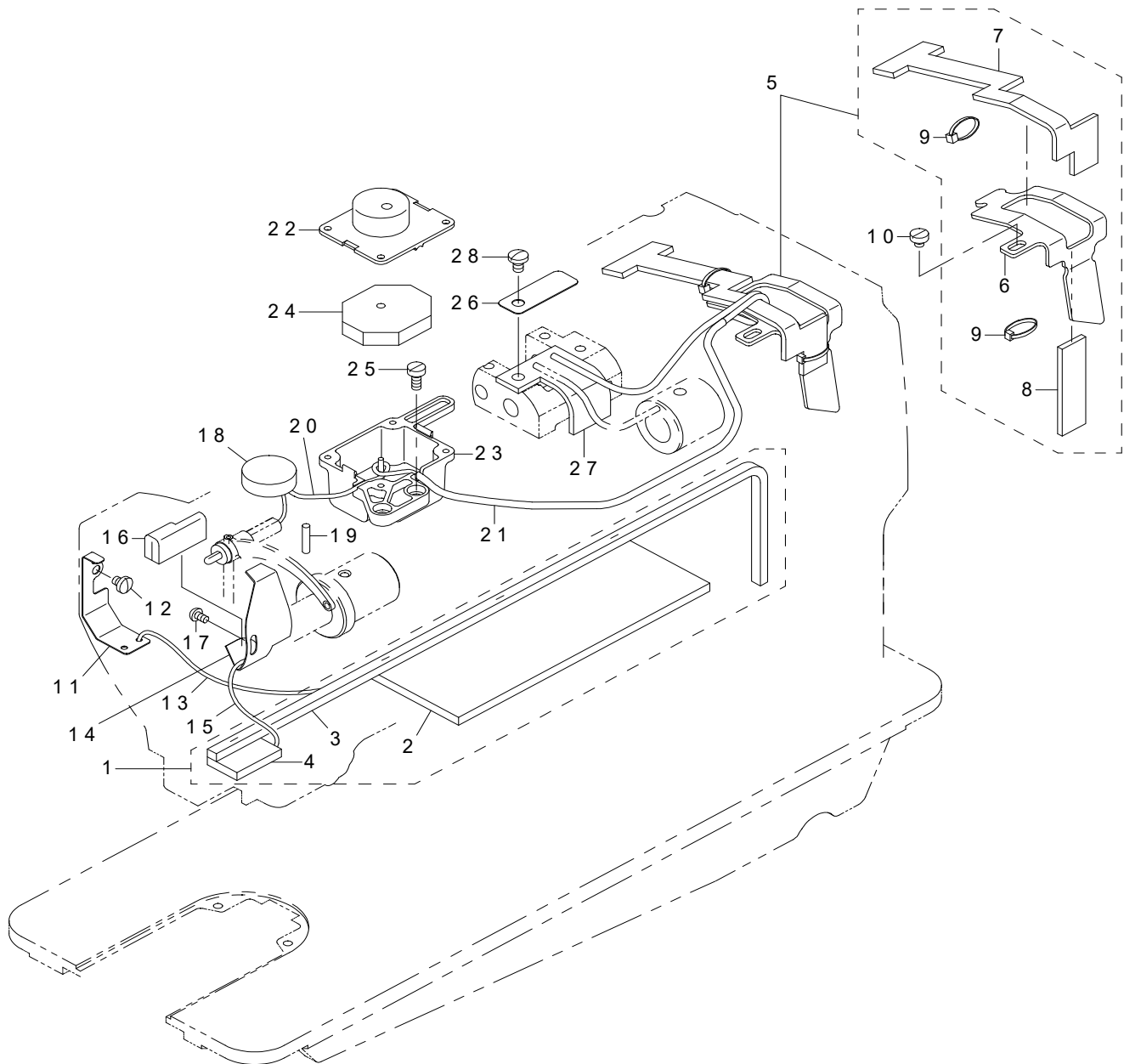
エア装置関係



REF.NO	NOTE	PART NO	DESCRIPTION	品名	Qty
1	#01	401-05339	AIR APPARATUS (F) ASM.	エア-装置 (F) 組	1
2		401-05336	ELECTROMAGNETIC VALVE (F) ASM.	電磁弁 (F) 組	(1)
3		401-05335	ELECTROMAGNETIC VALVE (F)	電磁弁 (F)	(1)
4		GAK-29010000	ELBOW B	クイック継手B (エルボ)	(1)
5		HK-0346200-20	2P PLUG	プラグ 2P	(1)
6		GAK-A1503000	INSULATION TUBE	絶縁チューブ	(0.2)
7		HK-0346300-0A	TERMINAL	オスターミナル パラ	(2)
8		BT-0600401-EB	TUBE	チューブ	(1.3)
9		HX-0029500-00	WIRE MARK(1)	ワイヤーマーク (1)	(4)
10		401-05333	BT CORD ASM.	B Tコード (組)	(1)
11	#01	SK-3385001-SE	WOOD SCREW D=3.8 L=50	丸木ねじ D=3.8 L=50	4
12		EA-9500B01-00	CABLE BAND	束線バンド	3
13	#02	401-02065	AIR APPARATUS B ASM.	エア-装置 B組	1
14		401-02063	ELECTROMAGNETIC VALVE B ASM.	電磁弁 B組	(1)
15		GAK-A2302B00	SOLENOID B	デンジベン B	(1)
16		GAK-29010000	ELBOW B	クイックツギテ B (エルボ)	(1)
17		GAK-A1503000	INSULATION TUBE	ゼツエンチューブ	(1)
18		HK-0346400-0A	TERMINAL FEMALE	メスターミナル パラ	(4)
19		HK-0346101-80	CONNECTOR	コネクタ	(1)
20		HX-0029500-0B	WIRE MARK(3)	ワイヤーマーク (3)	(4)
21		HX-0029500-0A	WIRE MARK(2)	ワイヤーマーク (2)	(4)
22		BT-0600401-EB	TUBE	チューブ	(3)
23		HX-0029500-00	WIRE MARK(1)	ワイヤーマーク (1)	(4)
24	#02	SK-3385001-SE	WOOD SCREW D=3.8 L=50	丸木ねじ D=3.8 L=50	4
25	#03	SK-3385001-SE	WOOD SCREW D=3.8 L=50	丸木ねじ D=3.8 L=50	4
26		400-38722	FILTER REGULATAR ASM.	フィルタレギュレータ (クミ)	1
27		PF-0552170-A0	FILTER REGULATOR	フィルタレギュレータ	(1)
28		400-38723	FILTER REGULATOR MOUNTING PLATE	フィルタレギュレータ取付け板	(1)
29		401-07618	NIPPLE	継手	(1)
30		GAK-29009000	ELBOW	クイックツギテ A (エルボ)	(1)
31		BT-0600401-EB	TUBE	チューブ	(1)
32		SM-4061001-SB	SCREW M6 L=10	ナベコネジ M6 L=10	(2)
33	#03	401-02066	AIR APPARATUS C ASM.	エア-装置 C組	1
34		HX-0029500-0C	WIRE MARK(4)	ワイヤーマーク (4)	(2)
35		401-02064	ELECTROMAGNETIC VALVE C ASM.	電磁弁 C組	(1)
36		GAK-A2302C00	ELECTROMAGNETIC VALVE C	デンジベン C	(1)
37		GAK-29010000	ELBOW B	クイックツギテ B (エルボ)	(1)
38		GAK-A1503000	INSULATION TUBE	ゼツエンチューブ	(1)
39		HK-0346400-0A	TERMINAL FEMALE	メスターミナル パラ	(5)
40		HK-0346101-80	CONNECTOR	コネクタ	(1)
41		BT-0600401-EB	TUBE	チューブ	(4)
42		HX-0029500-0B	WIRE MARK(3)	ワイヤーマーク (3)	(2)
43		HX-0029500-0A	WIRE MARK(2)	ワイヤーマーク (2)	(2)
44		HX-0029500-00	WIRE MARK(1)	ワイヤーマーク (1)	(2)
45		SK-3482501-SE	WOOD SCREW D=4.8 L=25	マルモクネジ D=4.8 L=25	2
		NOTE(注記)	#01....WITH BT #02....WITH AK,BT #03....WITH AK,BT,DL	B T 付き A K, B T 付き A K, B T, D L 付き	

15. LUBRICATION COMPONENTS

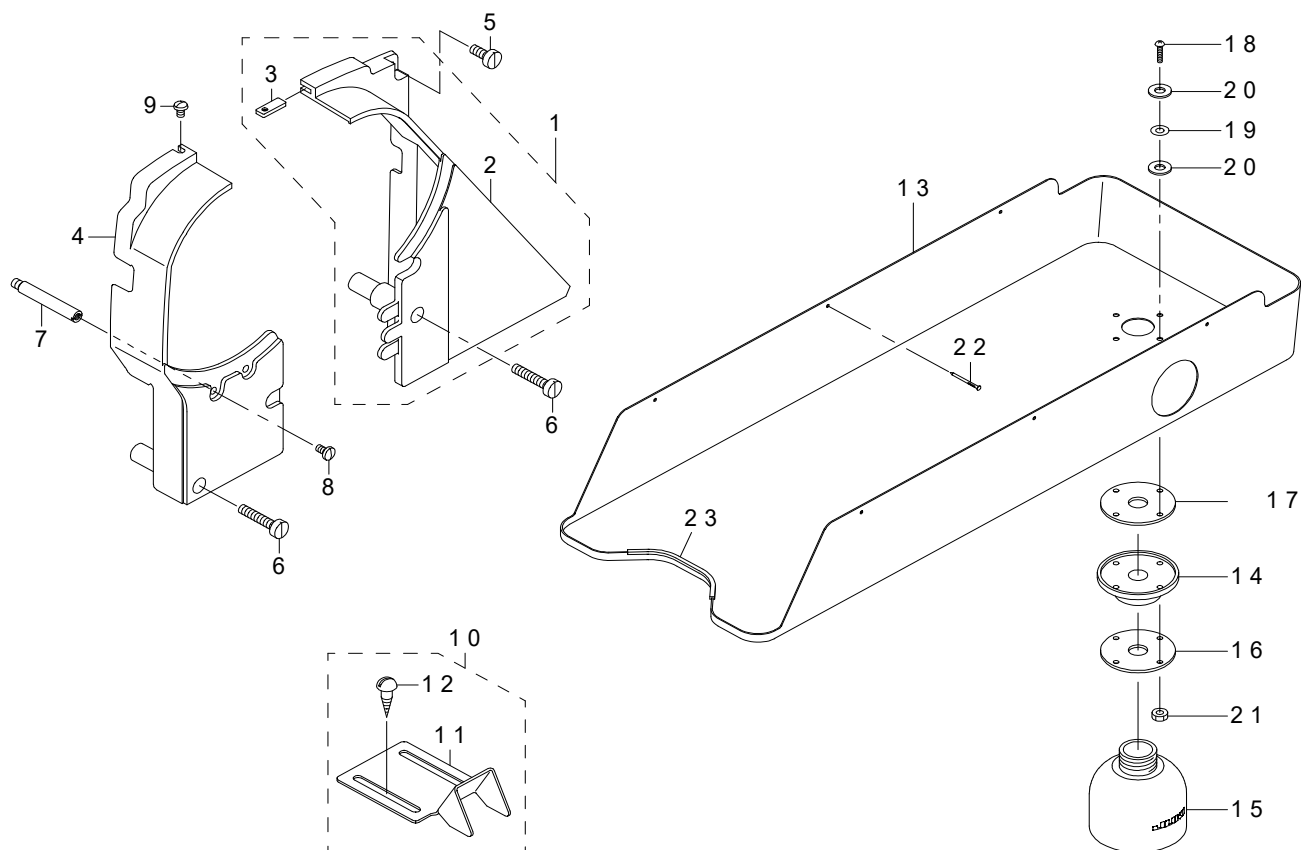
給油関係



REF.NO	NOTE	PART NO	DESCRIPTION	品名	Qty
1		213-45756	ARM ONCE THROUGH OIL FELT ASM.	アームカンリユウフェルト (クミ)	1
2		213-45707	ARM ONCE THROUGH FELT A	アームカンリユウフェルトA	(1)
3		213-45806	FELT B	アームカンリユウフェルトB	(1)
4		213-45905	FACE ONCE THROUGH FELT	メンブカンリユウフェルト	(1)
5		213-46358	FELT SUPPORT ASM.	フェルトササエ (クミ)	1
6		213-46309	FELT	フェルトササエ	(1)
7		213-46507	FEED CHANGE FELT	オクリヘンカンタイフェルト	(1)
8		213-46408	FELT	カムキュウユフェルト	(1)
9		EA-9500B00-00	CLIP CV-70S	ケツソクバンド 60	(2)
10		SS-6110480-SP	SCREW 11/64-40 L=4.3	ヒラネジ 11/64-40 L=4.3	1
11		213-40708	UPPER FEED OIL BAR PLATE	ウワオクリユボウイタ	1
12		SS-7110510-SP	SCREW 11/64-40 L=5	マルヒラネジ 11/64-40 L=5	1
13		CQ-2020000-00	OIL WICK	ユシン	0.2
14		213-47000	TAKE-UP OIL PLATE	デンビンユボウバン	1
15		CQ-2020000-00	OIL WICK	ユシン	0.25
16		213-47208	TAKE-UP LUBRICATION FELT	デンビンキュウユフェルト	1
17		SS-3090610-SP	SCREW 9/64-40 L=6	マルネジ 9/64-40 L=6	1
18		213-46002	FELT	アームキュウユフェルト	1
19		B1412-051-000	FELT	ハリボータキ フェルト	1
20		CQ-2520000-00	OIL WICK	ユシン	0.45
21		BT-0500300-EA	OIL TUBE	ウレタンチューブ	0.25
22		214-07507	OIL TANK A	ジョウブアブラタンクA	1
23		214-07606	OIL TANK B	ジョウブアブラタンクB	1
24		214-07705	FELT	ジョウブアブラタンクフェルト	2
25		SS-6111010-SP	SCREW 11/64-40 L= 9.5	ヒラネジ 11/64-40 L=9.5	2
26		213-46101	LUBRICATION FELT PRESSER	ヘンカンタイキュウユフェルトオサエ	1
27		213-46200	MUTUAL VERTICAL CHANGE FELT	コウゴジョウゲヘンカンタイフェルト	1
28		SS-7120760-SP	SCREW 3/16-28 L=7.0	マルヒラネジ 3/16-28 L=7	1

16. BELT COVER & OIL RESERVOIR COMPONENTS

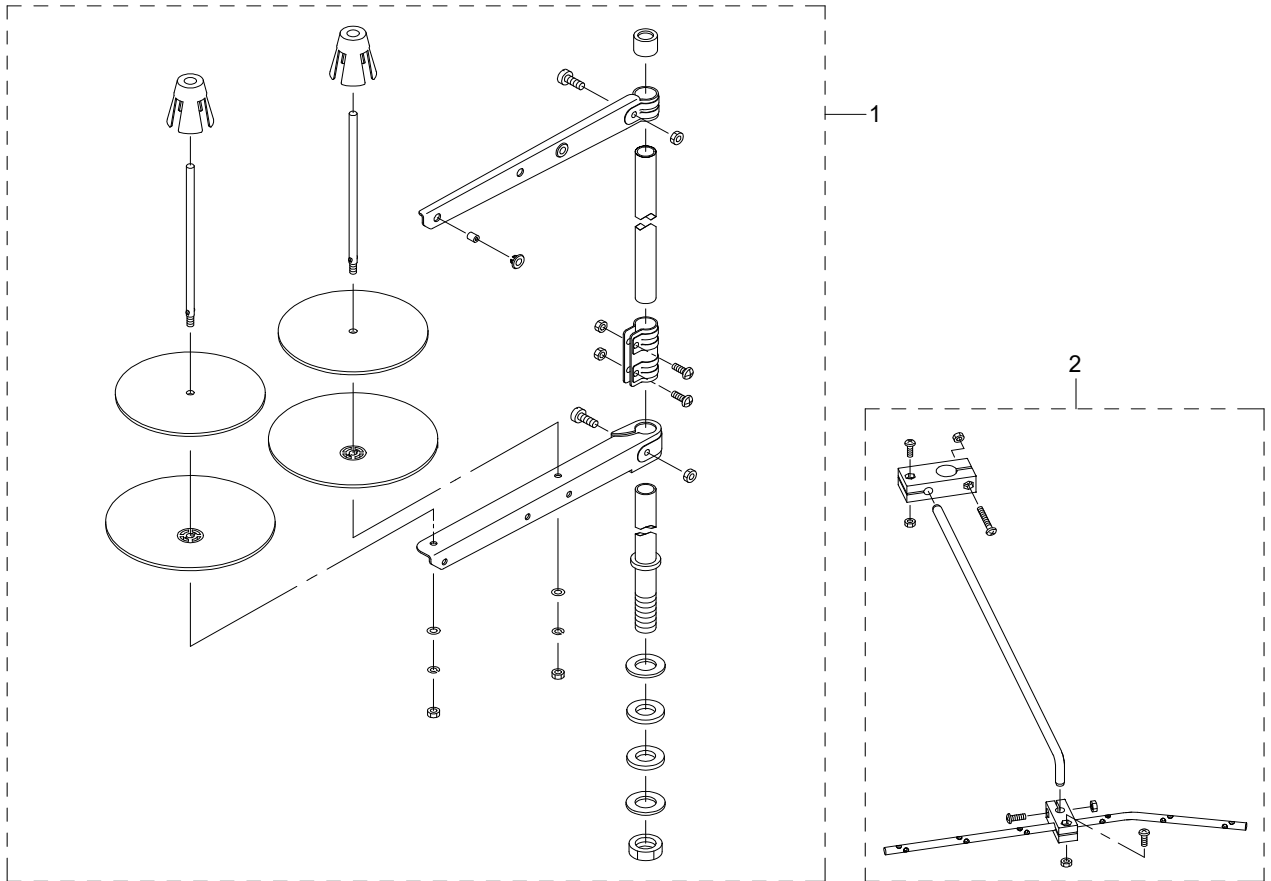
ベルトカバー・油受け関係



REF.NO	NOTE	PART NO	DESCRIPTION	品名	Qty
1		213-51150	BELT COVER ASM. (RIGHT)	ベルトカバー (ミギ) クミ	1
2		213-51101	BELT COVER (RIGHT)	ベルトカバー (ミギ)	(1)
3		213-51002	BELT COVER AUXILIARY PLATE	ベルトカバーホジョイタ	(1)
4		213-51200	BELT COVER (LEFT)	ベルトカバー (ヒダリ)	1
5		SS-6151440-SP	SCREW 15/64-28 L=14	ヒラネジ 15/64-28 L=14	1
6		SS-6153040-SP	SCREW 15/64-28 L=30	ヒラネジ 15/64-28 L=30	2
7		D8232-241-E00	BELT COVER SUPPORT A	ベルトカバー シチュウ A	1
8		SS-7110840-SP	SCREW 11/64-40 L=7.8	マルヒラネジ 11/64-40 L=7.8	1
9		SS-5110740-TP	SCREW 11/64-40 L=6.5	トラスネジ 11/64-40 L=6.5	1
10		107-55254	BELT COVER C ASM.(FOR JE)	ベルトカバーC (JEシヨウ) クミ	1
11		107-55205	BELT COVER C(JE)	ベルトカバーC (JEシヨウ)	(1)
12		SK-3482500-SC	WOOD SCREW D=4.8 L=25	マルモクネジ D=4.8 L=25	(2)
13		214-13000	OIL RESERVOIR	アブラウケ	1
14		400-25299	OIL POT JOINT	アブラヌキ	1
15		400-25300	OIL POT	アブラビン	1
16		213-79003	WASHER	アブラヌキザガネ	1
17		B8112-220-000	OIL SEAL	アブラヌキ オイルシール	1
18		SM-3031401-SE	SCREW M3X0.5 L=14	マルコネジ M3X0.5 L=14	4
19		WP-0320501-SC	WASHER M3	ヒラザガネ 3.2X7X0.5	4
20		107-48101	OIL REMOVING SETSCREW PACKING	アブラヌキトメネジパッキン	8
21		NM-6030001-SC	NUT M3	ロツカクナツト M3X0.5 1シユ	4
22		105-39906	SET NAIL	トメクギ	6
23		MAV-02130000	EDGING	エツジツグ	1

17. THREAD STAND COMPONENTS

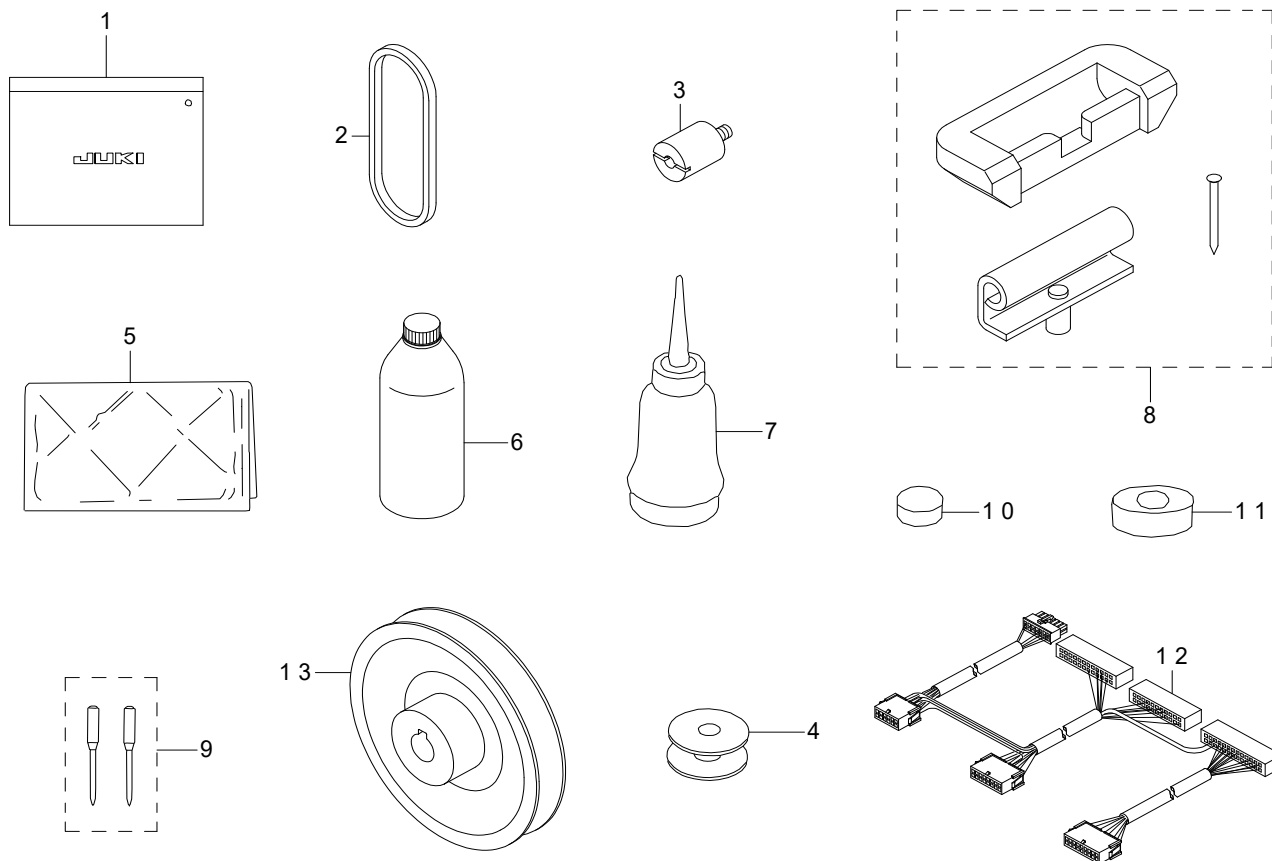
糸立装置関係



REF.NO	NOTE	PART NO	DESCRIPTION	品名	Qty
1		400-96354	THREAD STAND ASM.	糸立装置 (組)	1
2		269-10059	THREAD GUIDE ARM ASM.	糸立糸案内腕 (組)	1

18. ACCESSORIES PARTS COMPONENTS

付属品関係



REF.NO	NOTE	PART NO	DESCRIPTION	品名	Qty
1		214-13158	ACCESSORY BAG ASM.	フゾクヒンバッグ (クミ)	1
2		MTJ-VH00430A	V BELT 43INCH	Vベルト43インチ	1
3		401-01368	PANEL STUD	パネル支柱	2
4		D9117-141-E00	BOBBIN	アルミ ボビン	1
5		229-33303	VINYL COVER	トウブビニールカバー	1
6		MDF-RX2700C0	NEW DEFRIGOIL NO.2(700CC)	デフレックスオイルNO. 2 (700CC)	1
7		B9121-012-0A0	OILER ASM.	アブラサシ クミ	1
8		214-13257	RUBBER HINGE ASM.	ラバーヒンジ (クミ)	1
9		M1351-7B1-602	NEEDLE 135X17 #160-2	針 135X17 #160-2本入	1
10		B8206-012-000	FELT CUSHION	トープ クッション	4
11		B8209-012-000	RUBBER CUSHION	トープ ササエゴム	4
12		401-01742	RELAY CORD ASM.	中継コード(組)	1
13		MTS-P00900B0	MOTOR PULLEY ASM. P.C.D 90	モータプーリ組90	1

NUMERICAL INDEX OF PARTS

索引

PART NO 品番	PAGE 頁	REF NO	PART NO 品番	PAGE 頁	REF NO	PART NO 品番	PAGE 頁	REF NO	PART NO 品番	PAGE 頁	REF NO
A1111-007-000	2	38	D2112-555-B00	2	11	M4007-110-0AA	4	33	SM-6044002-TP	20	3
BT-0500300-EA	24	21	D2415-241-E00-A	12	20	M4007-110-0AB	4	34	SM-6051002-TP	19	8
BT-0600401-EB	22	8	D2423-241-E00	12	21				SM-6051202-TP	12	27
BT-0600401-EB	22	22	D2423-245-E00	12	71	NM-6030001-SC	20	26	SM-6051202-TP	12	36
BT-0600401-EB	22	31	D2424-241-E00	12	78	NM-6030001-SC	25	21	SM-6051402-TP	8	67
BT-0600401-EB	22	41	D2429-241-E00	12	81	NM-6040001-SN	16	9	SM-6052002-TP	8	91
B1103-141-H00	2	40	D2431-141-E00	12	49	NM-6040001-SN	16	10	SM-6052002-TP	17	5
B1112-241-HA0	2	36	D2432-141-E00	12	50	NM-6050001-SD	17	9	SM-6052002-TP	17	11
B1112-241-H00	2	37	D2434-141-E00-A	12	52	NM-6060003-SC	14	5	SM-6061602-TP	14	2
B1132-521-000	2	29	D2435-141-E00-A	12	53	NM-6080001-SE	19	4	SM-6061802-TP	10	35
B1148-555-000	18	11	D2439-141-E00	12	54	NM-6080721-SE	20	5	SM-6062502-TP	17	16
B1155-141-H00	12	5	D2443-241-E00	12	74	NM-7040062-SB	16	11	SM-6082002-TP	19	2
B1210-051-000	4	10	D2444-141-E00	12	51	NS-6080210-SP	12	75	SM-8050412-TP	12	47
B1410-771-000	6	21	D2445-141-E00	12	42	NS-6110310-SP	15	20	SM-8050512-TP	10	5
B1411-053-000	6	6	D2454-141-E00	12	18	NS-6110310-SP	18	26	SM-8050602-TP	8	53
B1412-051-000	6	7	D2455-141-E00	12	17	NS-6110530-SP	12	85	SM-8050602-TP	8	86
B1412-051-000	24	19	D3162-555-B00	15	21	NS-6150310-SP	10	60	SM-8050602-TP	18	20
B1414-232-000	6	22	D3162-555-B00	18	25	NS-6150310-SP	12	62	SM-8050612-TP	10	46
B1420-563-000	6	1	D8232-241-E00	25	7	NS-6150430-SP	14	10	SM-8052502-TP	17	8
B1437-051-000	6	24	D9117-141-E00	12	15	NS-6660430-SP	12	56	SM-8060602-TP	4	28
B1462-053-000	8	47	D9117-141-E00	27	4	NS-6680320-SP	10	18	SM-8060612-TP	12	13
B1467-053-0A0	8	25	EA-9500B00-00	8	14	PA-3201502-00	14	1	SM-8060812-TP	12	12
B1467-563-000	6	12	EA-9500B00-00	24	9	PA-3202001-00	20	2	SM-8080802-TP	6	20
B1468-053-000	8	26	EA-9500B01-00	4	68	PA-4001501-00	19	1	SM-8080812-TP	4	14
B1470-241-H00	8	51	EA-9500B01-00	6	32	PF-0552170-A0	22	27	SM-9061203-SE	17	25
B1471-241-H00	8	52	EA-9500B01-00	8	36	PJ-3010651-04	14	20	SS-1080620-SP	12	80
B1501-241-H00	8	37	EA-9500B01-00	14	25	PJ-3040651-01	19	10	SS-1110710-SP	12	22
B1502-246-000	8	44	EA-9500B01-00	22	12	PJ-3040651-01	20	13	SS-2090710-TP	2	25
B1510-155-000	8	93				PS-0600502-KP	15	23	SS-2090710-TP	2	31
B1525-241-HA0	8	54	GAK-A1503000	22	6	PX-0151010-00	14	21	SS-2110920-TP	2	35
B1525-241-H00	8	55	GAK-A1503000	22	17	PX-0151010-00	20	14	SS-3090610-SP	24	17
B1526-527-00G	8	63	GAK-A1503000	22	38	RC-0560711-KP	18	12	SS-4080620-TP	10	47
B1529-890-00C-A	18	7	GAK-A2302B00	22	15	RC-1850001-KP	12	19	SS-4080620-TP	15	18
B1604-012-000-A	10	2	GAK-A2302C00	22	36	RE-0500000-K0	8	78	SS-4110815-SP	2	5
B1803-141-H00	12	9	GAK-29009000	22	30	RE-0500000-K0	18	13	SS-4110815-SP	2	10
B1834-512-000-A	12	84	GAK-29010000	22	4	RE-0500000-K0	18	13	SS-4110815-SP	2	19
B1906-051-000	4	6	GAK-29010000	22	16	RE-0500711-KP	10	4	SS-4110815-SP	2	51
B3025-141-H00-A	10	11	GAK-29010000	22	37	RE-0800000-K0	8	89	SS-4110815-SP	4	40
B3031-141-H00	12	70	GTS-01037000	14	24	RE-0900000-K0	10	55	SS-4110815-SP	20	12
B3125-012-000	15	6				RO-0922702-00	10	39	SS-4111015-SP	2	45
B3128-520-000	15	4	HK-0346101-20	14	32	RO-0922702-00	10	39	SS-4111215-SP	2	2
B3129-526-000	15	10	HK-0346101-80	22	19	RO-0922702-00	18	14	SS-4120615-SP	14	15
B3137-051-0A0	15	5	HK-0346101-80	22	40	SB-1200002-00	4	60	SS-4150915-SP	2	57
B3138-512-000	2	32	HK-0346200-20	22	5	SB-3200006-0A	4	65	SS-5090610-SP	2	23
B3205-210-000	18	10	HK-0346300-0A	22	7	SB-3200006-0B	4	45	SS-5110740-TP	25	9
B3416-552-000	8	77	HK-0346400-0A	14	28	SB-3200006-0C	4	64	SS-6060210-SP	2	39
B3428-521-000	17	19	HK-0346400-0A	22	18	SD-0380551-SL	2	30	SS-6090520-SP	18	16
B8112-220-000	25	17	HK-0346400-0A	22	39	SD-0470281-SP	15	19	SS-6090620-TP	4	48
B8206-012-000	27	10	HK-0346400-0B	12	89	SD-0500301-SP	12	24	SS-6090620-TP	18	22
B8209-012-000	27	11	HK-0346400-0B	16	6	SD-0500481-TP	17	7	SS-6090910-TP	8	50
B9121-012-0A0	27	7	HX-0012300-0A	2	50	SD-0600403-TP	12	38	SS-6091022-TP	6	17
			HX-0012300-0A	4	39	SD-0600403-TP	20	7	SS-6110480-SP	24	10
CM-3002000-01	2	58	HX-0012300-0A	12	45	SD-0600454-TP	20	8	SS-6110520-TP	10	57
CM-3002000-01	19	17	HX-0029500-0A	19	15	SD-0700451-TP	17	14	SS-6110630-TP	8	64
CM-3013000-01	2	56	HX-0029500-0A	22	21	SD-0700451-TP	17	14	SS-6110810-TP	18	18
CQ-2000000-00	12	2	HX-0029500-0A	22	43	SD-0720331-SP	19	5	SS-6111010-SP	12	73
CQ-2020000-00	4	5	HX-0029500-0B	19	16	SD-0790451-SP	17	13	SS-6111010-SP	24	25
CQ-2020000-00	4	18	HX-0029500-0B	22	20	SD-0800352-SP	14	11	SS-6111010-TP	12	77
CQ-2020000-00	6	23	HX-0029500-0B	22	42	SD-0800402-TP	10	30	SS-6111140-SP	2	12
CQ-2020000-00	10	3	HX-0029500-0C	20	15	SD-0800402-TP	14	9	SS-6111140-SP	2	52
CQ-2020000-00	10	45	HX-0029500-0C	22	34	SD-0800481-SP	8	45	SS-6111210-SP	4	36
CQ-2020000-00	24	13	HX-0029500-00	22	9	SD-0900701-TP	10	17	SS-6111210-SP	4	36
CQ-2020000-00	24	15	HX-0029500-00	22	23	SD-0900701-TP	10	17	SS-6111610-SP	10	33
CQ-2520000-00	8	38	HX-0029500-00	22	44	SD-1000801-SH	10	50	SS-6111610-SP	20	10
CQ-2520000-00	24	20	HX-0035400-0N	20	25	SK-3385001-SE	22	11	SS-6111610-SP	10	12
CQ-3030000-00	4	7				SK-3385001-SE	22	24	SS-6121210-TP	10	12
CQ-5050000-00	4	11	MAT-80230T00	19	22	SK-3385001-SE	22	24	SS-6121860-SP	10	37
CS-0800881-TP	12	46	MAT-80231T00	19	21	SK-3482500-SC	25	12	SS-6151040-SP	19	14
CS-1001012-TH	12	33	MAV-02130000	25	23	SK-3482501-SE	22	45	SS-6151220-SP	19	23
CS-1201010-SH	10	52	MDF-RX2700C0	27	6	SK-3514000-SC	19	13	SS-6151440-SP	12	58
CS-1201011-SH	10	53	MTJ-VH00430A	27	2	SL-4030631-SC	20	27	SS-6151400-SP	25	5
			MTS-P00900B0	27	13	SL-4040881-SC	8	34	SS-6151780-SP	8	27
D1830-241-EA0	12	14	M1351-7B1-600	6	11	SM-1050801-SR	8	72	SS-6151920-SP	8	30
D1837-141-EA0	12	16	M1351-7B1-602	27	9	SM-3031401-SE	25	18	SS-6151920-SP	12	61
						SM-4061001-SB	22	32	SS-6152440-SP	6	30
						SM-6040800-SP	18	31	SS-6153040-SP	25	6
									SS-6661110-SP	4	25

NUMERICAL INDEX OF PARTS

索引

PART NO 品番	PAGE 頁	REF NO	PART NO 品番	PAGE 頁	REF NO	PART NO 品番	PAGE 頁	REF NO	PART NO 品番	PAGE 頁	REF NO
SS-6661110-SP	4	63	TA-0750704-R0	4	67	213-37605	10	31	213-79003	25	16
SS-7080510-TP	6	10	TA-0750704-R0	8	10	213-37704	10	20	213-87402	4	24
SS-7080510-TP	12	79	TA-1050504-R0	2	17	213-37803	8	92	213-88004	10	56
SS-7090510-SP	17	20	TA-1050504-R0	2	46	213-37803	10	23	213-88400	6	14
SS-7090520-TP	2	33	TA-1050504-R0	2	47	213-37902	10	27	213-88509	19	6
SS-7090610-SP	10	26	TA-1250504-R0	2	14	213-38207	10	48	213-88608	14	26
SS-7090910-SP	6	8	TA-1250504-R0	2	16	213-38306	10	25	214-01302	2	42
SS-7090910-TP	10	28				213-38405	6	5	214-01401	2	43
SS-7091410-SP	18	15	WP-0320501-SC	25	19	213-38504	6	9	214-01500	2	44
SS-7110410-SP	12	83	WP-0450000-SD	12	82	213-38603	6	16	214-02102	4	3
SS-7110510-SP	8	20	WP-0450801-SD	4	35	213-38801	6	19	214-02201	4	31
SS-7110510-SP	24	12	WP-0480856-SP	19	19	213-38900	6	18	214-02250	4	30
SS-7110570-SP	16	4	WP-0482086-SD	16	13	213-39007	6	29	214-02300	4	27
SS-7110710-SL	19	25	WP-0501016-SD	14	30	213-39056	6	28	214-02409	4	41
SS-7110710-SP	4	23	WP-0501046-SC	8	18	213-39106	4	9	214-02508	4	51
SS-7110710-SP	12	63	WP-0501046-SC	16	12	213-39304	6	25	214-02607	4	55
SS-7110710-SP	12	67	WP-0641601-SD	14	3	213-39502	4	15	214-02706	4	53
SS-7110720-SP	2	41	WP-0650876-SD	10	59	213-39601	8	71	214-03506	12	1
SS-7110740-TP	4	50	WT-0530002-KS	2	53	213-39700	8	73	214-03704	12	76
SS-7110830-SP	6	15				213-39809	8	79	214-03803	12	3
SS-7110830-SP	8	80	101-20004	14	17	213-40005	8	87	214-03902	12	64
SS-7110840-SP	14	29	101-24204	15	13	213-40302	8	90	214-04009	12	7
SS-7110840-SP	20	1	102-01200	2	48	213-40401	8	1	214-04108	12	88
SS-7110840-SP	25	8	102-05201	10	16	213-40500	8	2	214-04207	12	87
SS-7110910-SP	12	69	103-20109	15	3	213-40708	24	11	214-04306	12	32
SS-7110910-TP	6	13	103-21107	15	25	213-40906	8	42	214-05204	6	2
SS-7110910-TP	8	41	103-37905	8	56	213-41151	8	46	214-05303	4	47
SS-7110910-TP	10	21	105-02300	18	21	213-41508	8	68	214-05402	10	1
SS-7110910-TP	12	60	105-09701	8	22	213-41607	8	65	214-05501	4	42
SS-7110910-TP	15	22	105-39906	25	22	213-42605	17	3	214-05600	17	12
SS-7110910-TP	16	2	106-04809	4	38	213-43108	17	26	214-05709	17	10
SS-7111120-TP	8	74	106-18304	18	8	213-43157	17	24	214-05808	17	4
SS-7111410-SP	19	24	106-22009	12	86	213-43355	17	15	214-05907	17	6
SS-7111410-TP	10	7	107-04807	18	19	213-45707	24	2	214-06004	17	2
SS-7111810-SP	14	19	107-13501	8	75	213-45756	24	1	214-06053	17	1
SS-7120760-SP	4	61	107-13600	8	84	213-45806	24	3	214-06103	8	48
SS-7120760-SP	14	13	107-13758	8	83	213-45905	24	4	214-06509	8	28
SS-7120760-SP	24	28	107-13808	8	94	213-46002	24	18	214-06608	8	49
SS-7150740-SP	8	31	107-14202	8	70	213-46101	24	26	214-07507	24	22
SS-7150910-TP	2	21	107-14608	8	85	213-46200	24	27	214-07606	24	23
SS-7151210-SP	14	7	107-15100	8	60	213-46309	24	6	214-07705	24	24
SS-7621040-SP	2	7	107-15308	8	66	213-46358	24	5	214-07804	12	6
SS-8110320-SP	12	43	107-15704	8	62	213-46408	24	8	214-10006	2	34
SS-8111010-TP	8	96	107-16504	8	76	213-46507	24	7	214-13000	25	13
SS-8150710-SP	8	9	107-18203	8	69	213-47000	24	14	214-13158	27	1
SS-8150710-SP	8	32	107-41106	15	14	213-47109	8	13	214-13257	27	8
SS-8150710-TP	4	19	107-48101	25	20	213-47208	24	16	214-15005	12	65
SS-8150710-TP	4	52	107-55205	25	11	213-47406	6	31	214-15104	12	66
SS-8150710-TP	4	56	107-55254	25	10	213-48206	15	24	214-15203	12	68
SS-8150822-TP	4	8	107-74305	8	58	213-48503	14	6	214-15302	12	57
SS-8150822-TP	4	13	107-74354	8	57	213-48602	14	4	214-15401	12	48
SS-8150822-TP	4	32	107-74404	8	59	213-48701	14	8	214-15500	12	41
SS-8150822-TP	10	24	131-38201	15	8	213-48909	2	60	214-15609	12	44
SS-8150822-TP	12	4	135-15606	14	16	213-49105	14	31	214-15708	12	26
SS-8150822-TP	12	10	145-12503	18	17	213-51002	25	3	214-15807	12	35
SS-8151150-TP	4	43	179-12106	2	28	213-51101	25	2	214-15906	12	25
SS-8151150-TP	6	3				213-51150	25	1	214-16003	12	37
SS-8151150-TP	10	10	210-48707	8	88	213-51200	25	4	214-16102	12	28
SS-8151150-TP	12	29	213-31301	2	4	213-53008	4	22	214-16201	12	30
SS-8151150-TP	12	31	213-31608	2	20	213-55706	18	24	214-16300	12	23
SS-8660512-TP	12	34	213-32002	2	61	213-55755	18	23	214-16409	12	59
SS-8660610-TP	8	8	213-32101	2	8	213-55904	2	6	214-16508	12	40
SS-8660610-TP	10	15	213-32309	2	18	213-56001	18	6	214-16607	12	11
SS-8660610-TP	10	54	213-32507	4	12	213-56308	19	11	214-16706	12	72
SS-8660610-TP	12	8	213-32705	4	1	213-56407	19	12	214-17001	10	6
SS-8660612-TP	4	54	213-33000	4	2	213-56506	19	3	214-30400	10	49
SS-8660612-TP	8	3	213-33109	4	17	213-56704	19	9	214-37207	2	62
SS-8660810-TP	4	16	213-36300	10	51	213-56803	19	7	214-37306	2	55
SS-8660810-TP	4	21	213-36607	10	43	213-57959	18	3	214-38106	20	28
SS-8660810-TP	8	82	213-36656	10	82	213-57967	18	1	214-38205	8	35
SS-8661030-SP	4	59	213-36805	10	36	213-58205	18	9	214-38403	20	4
SS-9090813-TP	12	55	213-37209	10	34	213-63106	16	3	214-38502	20	6
			213-37308	10	29	213-78302	8	5	214-38601	20	9
TA-0550604-R0	2	13	213-37407	10	22	213-78302	10	9	214-38700	20	11
TA-0750704-R0	2	15	213-37506	10	19	213-78708	18	29	214-41050	15	2

NUMERICAL INDEX OF PARTS

索引

PART NO 品番	PAGE 頁	REF NO	PART NO 品番	PAGE 頁	REF NO	PART NO 品番	PAGE 頁	REF NO	PART NO 品番	PAGE 頁	REF NO
214-41100	15	17	400-24855	4	37						
214-41209	16	7	400-25035	19	20						
214-41308	16	8	400-25036	19	18						
214-41407	16	1	400-25299	25	14						
214-42603	20	17	400-25300	25	15						
214-42702	20	18	400-27746	6	26						
214-42900	20	20	400-33026	8	12						
214-43007	20	21	400-33029	8	19						
214-43106	20	22	400-33030	8	24						
214-43205	20	23	400-33031	8	40						
214-43809	20	24	400-33032	8	39						
225-37658	18	2	400-35502	4	49						
225-38151	18	4	400-38722	22	26						
225-38706	18	32	400-38723	22	28						
226-03112	2	24	400-39326	8	4						
226-04300	4	26	400-39838	2	26						
226-04904	4	70	400-39839	2	27						
226-05406	4	4	400-56364	14	27						
226-06206	4	69	400-56365	14	23						
226-09408	10	8	400-56366	14	22						
226-11602	4	58	400-62388	16	5						
226-11651	4	57	400-75553	8	81						
226-17906	15	9	400-90058	8	17						
226-18201	15	7	400-90058	8	21						
226-19100	2	49	400-96354	26	1						
226-23201	4	62	401-01368	27	3						
226-56102	14	12	401-01742	27	12						
228-14909	6	4	401-02061	20	19						
228-14909	6	27	401-02062	20	16						
228-14909	8	11	401-02063	22	14						
228-63203	17	18	401-02064	22	35						
228-63252	17	17	401-02065	22	13						
229-01805	2	59	401-02066	22	33						
229-04106	8	7	401-03925	15	1						
229-04106	10	14	401-05333	22	10						
229-04155	8	6	401-05335	22	3						
229-04155	10	13	401-05336	22	2						
229-07604	8	43	401-05339	22	1						
229-11804	10	38	401-07618	22	29						
229-12000	10	40	401-07949	8	95						
229-12109	10	41	401-07950	2	9						
229-21308	15	12	401-08541	10	58						
229-21407	15	11	401-08542	8	61						
229-32404	17	22	401-08674	2	22						
229-32453	17	21	401-13092	18	28						
229-33303	27	5	401-43083	4	29						
229-34202	17	29	401-43190	4	66						
229-34301	17	30	401-52631	2	3						
229-34400	17	28	401-97296	4	20						
229-34509	17	27									
229-34707	17	23									
229-45505	15	15									
229-45505	18	27									
229-45703	15	16									
229-45703	18	30									
229-51552	2	54									
229-52501	14	18									
230-06406	15	26									
236-18101	4	46									
236-18200	4	44									
236-36202	18	5									
262-12308	12	39									
262-25201	8	29									
269-10059	26	2									
400-09103	10	44									
400-16798	2	1									
400-18339	8	16									
400-18340	8	15									
400-18341	8	23									
400-19908	10	61									
400-19911	10	62									
400-19926	10	32									
400-23289	14	14									
400-24852	8	33									