

PARTS LIST

DLN-5410N Series PARTS LIST

下記 URL (PARTS Website/PC サイト) より、便利な検索機能のついた Web Parts Book をご利用頂けます。
ご利用には会員登録が必要です。(無料)

<https://juki.aftama.com/JUKI/JA>

You can use a Web Parts Book with a convenient search function from the URLs (PARTS Website/PC-site)
below. To use the PARTS Website, free membership registration is required.

<https://juki.aftama.com/JUKI/EN>

HOW TO MAKE USE OF THIS PARTS LIST

1.Explanation of codes

1)"*" mark.....means this part is changed from the previous parts book.

As to the details of the change, refer to the "List for information of change".

2)"#01".....refer to "Note" explanation at bottom of page.

2.Codes on the "Qty" column

- Each numeral indicates the number of parts required.
- "0.1" and "2.5" indicate the length (in meters) of the respective parts.

3.Parentheses mean that the corresponding part is a subpart that constructs an assembly part.

4.Dotted lines on the Figures indicate assembly parts.

パーツリストご利用に際して

1."注記"欄の記号説明

1)"*"印..... 前回のパーツブックに比較して今回変更された部品を意味します。
変更内容は、"変更情報リスト"を参照してください。

2)"#01"..... ページ下の"注記"の説明を参照してください。

2.数量欄の数字は、個数を表し、0.1、2.5等の数値は、長さ(単位メートル)を表します。

3.数量欄の()は、組部品を構成している子部品であることを意味します。

4.イラストページの-----枠は、組構成であることを意味します。

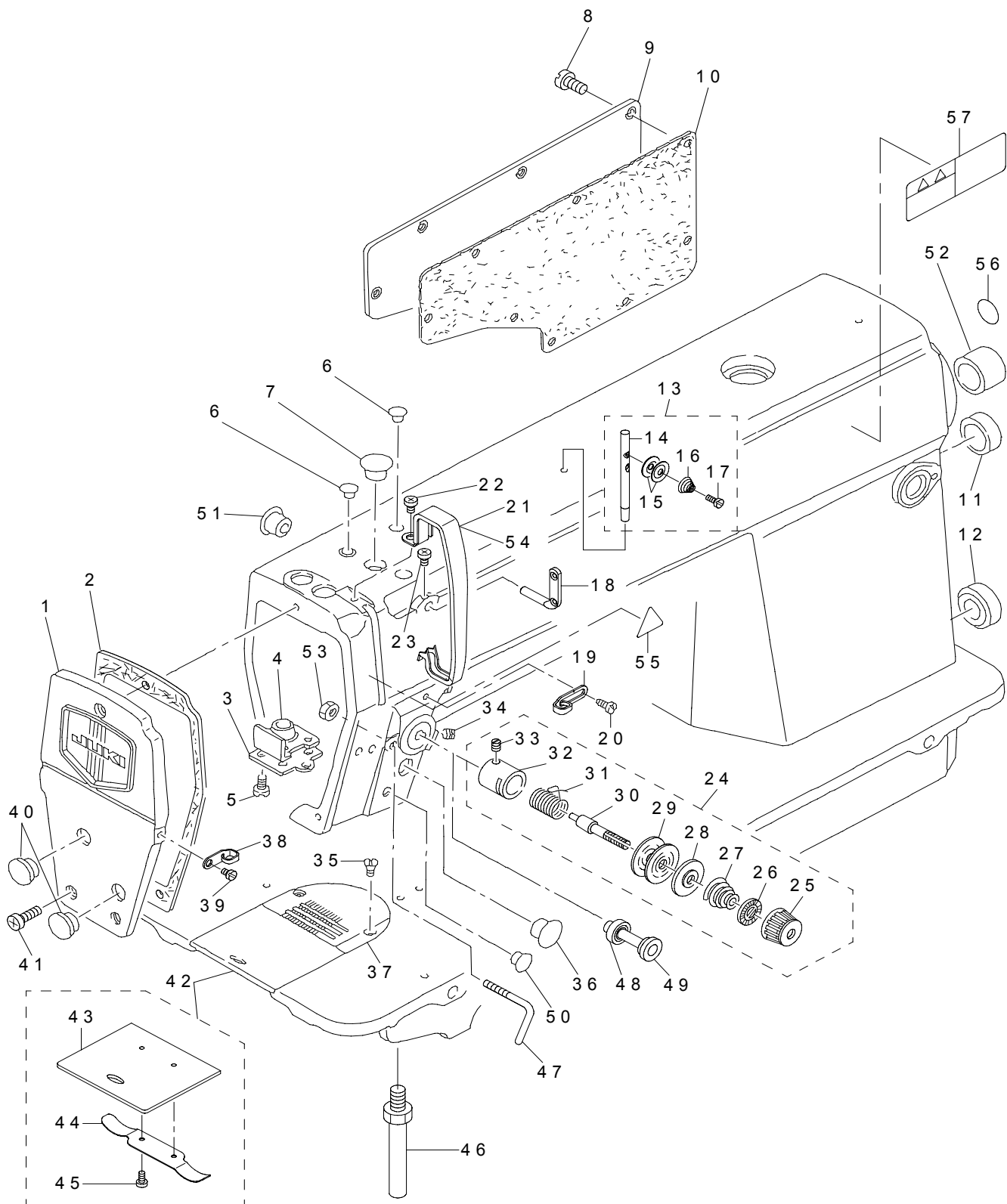
CONTENTS

目次

1. MACHINE FRAME & MISCELLANEOUS COVER COMPONENTS.....	1
頭部・外装関係	
2. MAIN SHAFT & THREAD TAKE-UP LEVER COMPONENTS	3
上軸・天秤関係	
3. NEEDLE BAR, UPRIGHT SHAFT & HOOK DRIVING SHAFT COMPONENTS	5
針棒・立軸・下軸関係	
4. HAND LIFTER COMPONENTS	7
押え上げ関係	
5. FEED MECHANISM COMPONENTS	9
送り関係	
6. NEEDLE BAR FRAME COMPONENTS	11
針棒揺動台関係	
7. OIL LUBRICATION COMPONENTS.....	13
給油関係	
8. OIL RESERVOIR COMPONENTS.....	15
油溜関係	
9. BELT COVER & BOBBIN WINDER COMPONENTS	17
ベルトカバー・糸巻装置関係	
10. THREAD STAND COMPONENTS.....	18
糸立装置関係	
11. EXCLUSIVE PARTS FOR DLN-5410NH	19
DLN-5410NH 専用部品	
12. EXCLUSIVE PARTS FOR DLN-5410NL.....	20
DLN-5410NL 専用部品	
13. LIST FOR INFORMATION OF CHANGE.....	21
変更情報リスト	
NUMERICAL INDEX OF PARTS.....	22
索引	

1. MACHINE FRAME & MISCELLANEOUS COVER COMPONENTS

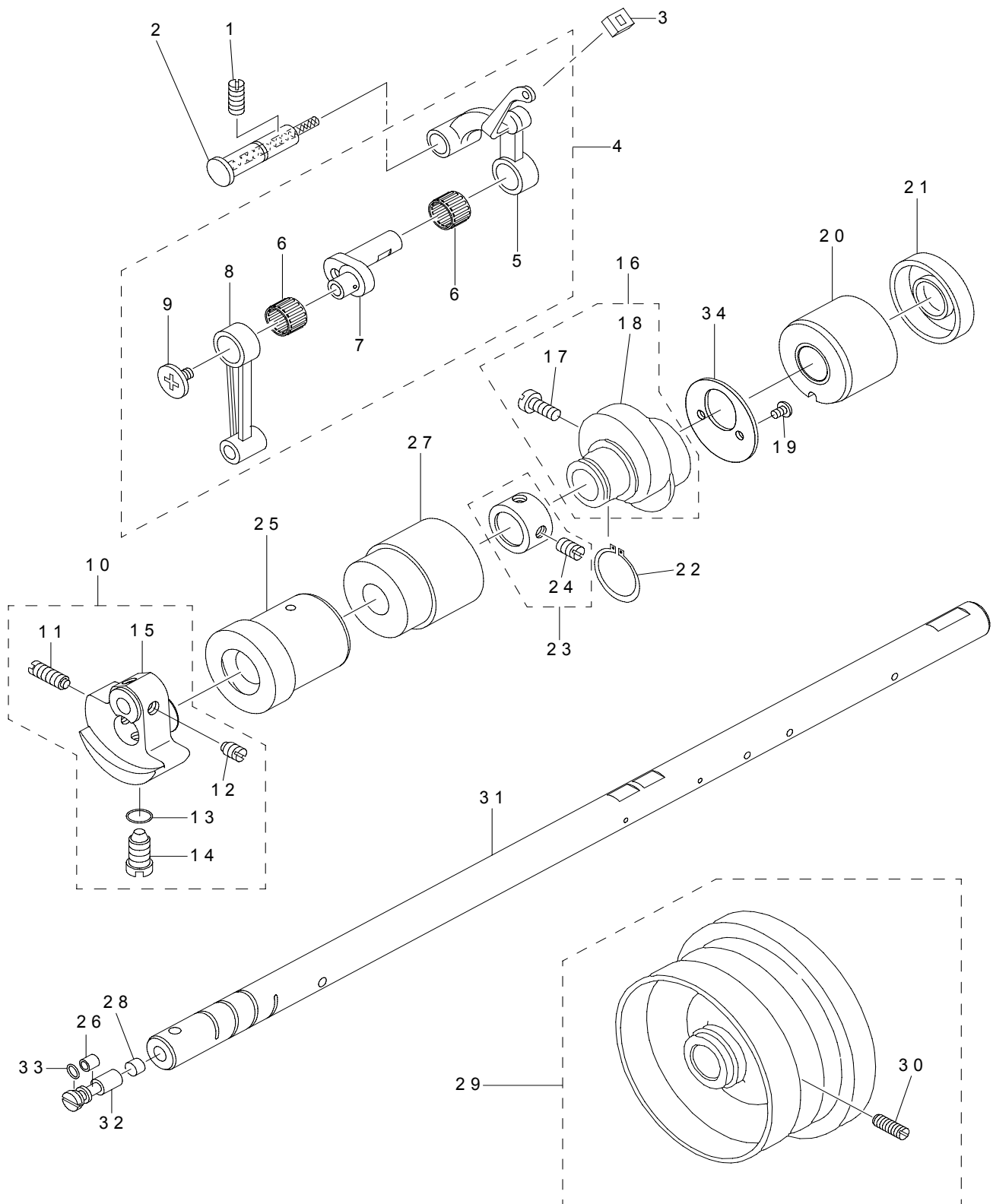
頭部・外装関係



REF.NO	NOTE	PART NO	DESCRIPTION	品名	Qty
1		113-25750	FACE PLATE ASM.	メンイタ クミ	1
2		113-00506	FACE PLATE GASKET	メンイタパッキン	1
3		113-00407	PRESSER BAR SUPPORT	アゴブアテイタ	1
4		113-00605	GASKET	アゴ アテイタ パッキン	1
5		SS-1120710-SP	SCREW 3/16-28 L=6.7	サラネジ 3/16-28 L=6.7	4
6		TA-0850604-R0	RUBBER PLUG	トメセン	2
7		TA-1250705-R0	RUBBER PLUG	トメセン	1
8		SS-4120915-SP	SCREW 3/16-28 L=9	ナベネジ 3/16-28 L=9	8
9		229-00401	WINDOW PLATE	マドイタ	1
10		110-03308	GASKET	マドイタパッキン	1
11		TA-2000502-R0	RUBBER PLUG	トメセン	1
12		TA-2101002-R0	RUBBER PLUG	トメセン	1
13		229-32552	NEEDLE THREAD GUIDE PIN ASM.	イトアンナイボウ (クミ)	1
14		229-32503	THREAD GUIDE ROD	イトアンナイボウ	(1)
15		229-32602	THREAD GUIDE DISK	イトアンナイザラ	(2)
16		229-32701	THREAD GUIDE DISK SPRING	イトアンナイザラバネ	(1)
17		SD-0380552-SL	HINGE SCREW D=3.8 H=5.5	ダンネジ D=3.8 H=5.5	(1)
18		229-20706	TWO EYELET	フタツメイトカケ	1
19		229-20508	ARM THREAD GUIDE A	アームイトアンナイ A	1
20		229-21001	SCREW	アームイトアンナイ A トメネジ	1
21		229-00609	THREAD TAKE-UP LEVER COVER	テンピンカバー	1
22		SS-4120615-SP	SCREW 3/16-28 L=6	ナベネジ 3/16-28 L=6	1
23		SS-4120615-SP	SCREW 3/16-28 L=6	ナベネジ 3/16-28 L=6	1
24		229-45356	THREAD TENSION ASM.	イトチヨウシ (クミ)	1
25		229-21308	THREAD TENSION NUT	イトチヨウシナット	(1)
26		229-21407	ROTATION STOPPER	イトチヨウシザラカイテンドメ	(1)
27		229-21704	THREAD TENSION SPRING, A	イトチヨウシバネ (A)	(1)
28		229-21803	DISK STOPPER	イトチヨウシザラオサエ	(1)
29		229-21506	THREAD TENSION DISK	イトチヨウシザラ	(2)
30		229-21209	THREAD TENSION POST	イトチヨウシボウ	(1)
31		229-21605	THREAD TAKE-UP SPRING	イトトリバネ	(1)
32		229-45307	THREAD TENSION POST BASE	イトチヨウシボウダイ	(1)
33		SS-8090670-SP	SCREW 9/64-40 L=5.5	トメネジ 9/64-40 L=5.5	(1)
34		SS-8150710-TP	SCREW 15/64-28 L=7	トメネジ 15/64-28 L=7	1
35		SS-2110920-TP	SCREW 11/64-40 L=8.5	マルサラネジ 11/64-40 L=8.5	2
36		TA-1250504-R0	RUBBER PLUG	トメセン	1
37		113-00308	THROAT PLATE	ハリイタ	1
38		229-20607	ARM THREAD GUIDE B	アームイトアンナイ B	1
39		SS-6110610-TP	SCREW 11/64-40 L=6	ヒラネジ 11/64-40 L=6	1
40		TA-1250406-R0	RUBBER PLUG D=12.5 L=4	トメセン D=12.5 L=4	2
41		SS-4121015-SP	SCREW 3/16-28 L=10	ナベネジ 3/16-28 L=10	3
42		229-01250	SLIDE PLATE ASM.	スベリイタ (クミ)	1
43		229-01201	SLIDE PLATE	スベリイタ	(1)
44		229-01300	SLIDE PLATE SPRING	スベリイタバネ	(1)
45		SS-6060210-SP	SCREW 3/32-56 L=1.9	ヒラネジ 3/32-56 L=1.9	(2)
46		229-01003	BED SCREW STUD	ベッドシチユウ	4
47	*	229-72608	ARM THREAD GUIDE C	アームイトアンナイ C	1
48		B3133-415-0A0	TENSION RELEASE PIN CAP ASM.	イトコルメピン キャップ クミ	1
49		B3136-415-000	CAP RING	イトコルメ キャップリング	1
50		TA-0850604-R0	RUBBER PLUG	トメセン	1
51		TA-1250504-R0	RUBBER PLUG	トメセン	1
52		TA-2101002-R0	RUBBER PLUG	トメセン	1
53		NS-6090310-SP	NUT 9/64-40	口ツカクナット 9/64-40	1
54	#01	229-01904	THREAD TAKE-UP LEVER COVER	テンピンカバー	1
55		CM-3002000-01	ATTENTION SEAL	ユビケガチュウイシール (16)	1
56		229-01805	GROUND MARK	グラウンドマーク	1
57		CM-3013000-01	SAFETY LABEL	頭部注意安全シール (横)	1
		NOTE(注記)	#01....FOR JE	JE 用	

2. MAIN SHAFT & THREAD TAKE-UP LEVER COMPONENTS

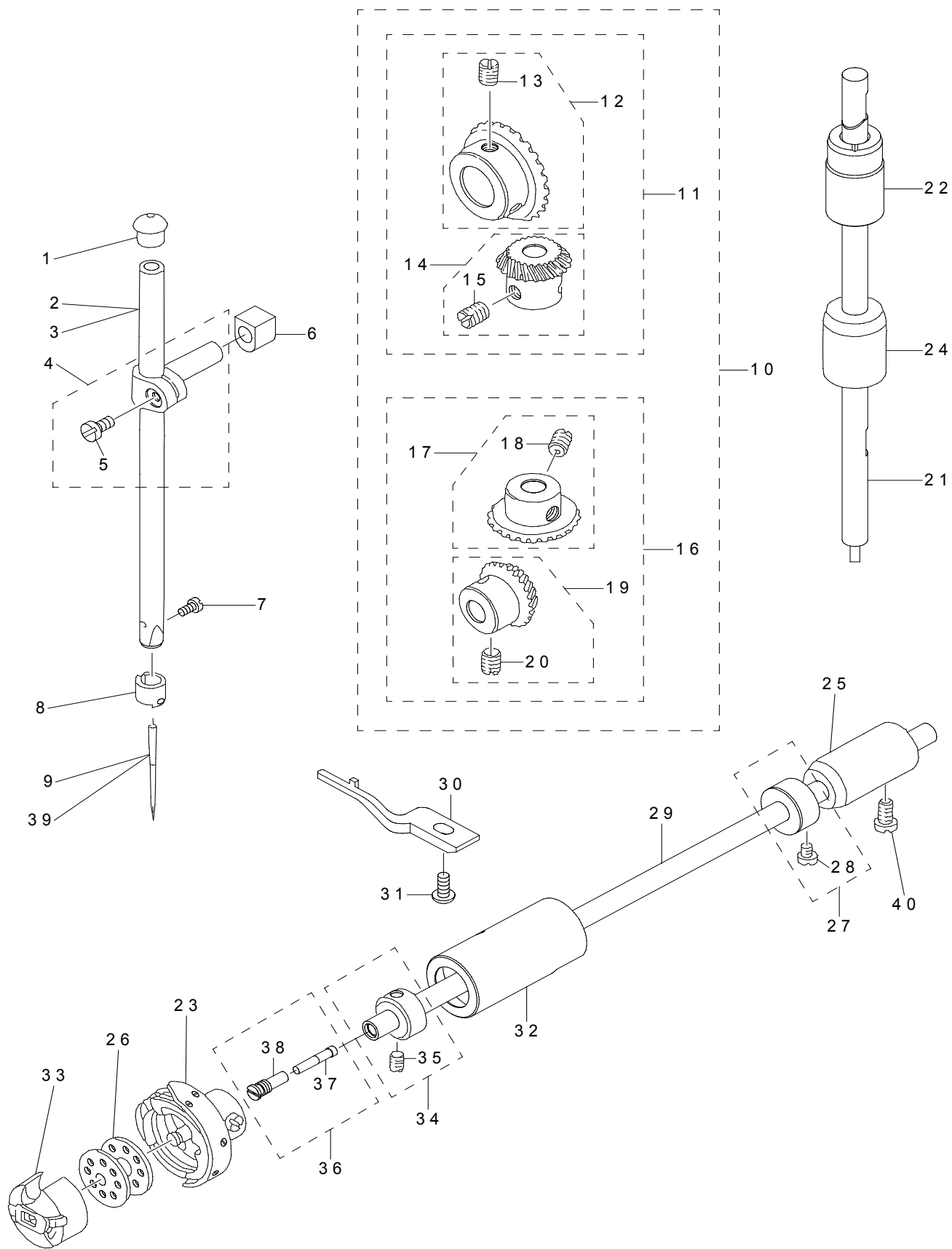
上軸・天秤関係



REF.NO	NOTE	PART NO	DESCRIPTION	品名	Qty
1		SS-8151150-TP	SCREW 15/64-28 L=10.5	トメネジ 15/64-28 L=10.5	1
2		110-17357	THREAD TAKE-UP CRANK SHAFT ASM.	テンピンササエジク クミ	1
3		229-19203	OIL PROTECTING RUBBER	テンピンアブラキリゴム	1
4		110-39070	THREAD TAKE-UP LEVER ASM.	リンクテンピン クミ	1
5		110-39062	THREAD TAKE-UP LEVER ASM.	リンクテンピン クミ	(1)
6	#01	B1905-541-B00	NEEDLE BEARING	テンピン ニードルベアリング	(2)
7		110-05204	NEEDLE BAR CRANK	ハリボウクランク	(1)
8		B1408-552-000	NEEDLE BAR CRANK ROD	ハリボー クランクロッド	(1)
9		B1903-552-000	LEFT SCREW	ヒダリネジ	(1)
10		229-03157	COUNTER WEIGHT ASM.	ツリアイスイ (クミ)	1
11		SS-8681650-TP	SCREW 9/32-28 L=16	トメネジ 9/32-28 L=16	(1)
12		SS-8660610-TP	SCREW 1/4-40 L=6	トメネジ 1/4-40 L=6	(2)
13		RO-0442401-00	RUBBER RING	Oリング	(1)
14		SS-7681650-TP	SCREW 9/32-28 L=16	マルヒラネジ 9/32-28 L=16	(1)
15		229-03108	COUNTER WEIGHT	ツリアイスイ	(1)
16		113-02353	FEED DRIVE ECCENTRIC CAM ASM.	オクリヘンシンカム クミ	1
17		SS-6661110-SP	SCREW 1/4-40 L=11	ヒラネジ 1/4-40 L=11	(2)
18		113-02304	FEED DRIVE ECCENTRIC CAM	オクリヘンシンカム	(1)
19		SS-4090615-SP	SCREW 9/64-40 L=6	ナベネジ 9/64-40 L=6	2
20		110-02409	MAIN SHAFT BUSHING, REAR	ウワジクウシロメタル	1
21		110-02508	OIL SEAL	メタル オイルシール	1
22		RC-1850001-KP	SNAP RING 18.5	Cガタトメワ 18.5	1
23		229-04155	MAIN SHAFT THRUST COLLAR ASM.	ウワジクスラストウケ (クミ)	1
24		SS-8660610-TP	SCREW 1/4-40 L=6	トメネジ 1/4-40 L=6	(2)
25		113-00902	BUSHING, FRONT	ウワジク マエメタル	1
26		B1215-552-000	OIL ADJUSTING COLLAR	クランク ユリヨー チョーセツカラー	1
27		112-02306	BUSHING, INTERMEDIATE	ウワジク ナカメタル	1
28		110-02904	ROLLER FELT	メンブユリヨウ チョウセツフェルト	1
29		110-71362	FLYWHEEL ASM.	ハズミグルマ クミ	1
30		SS-8151550-SP	SCREW 15/64-28 L=15	トメネジ 15/64-28 L=15	(2)
31		229-03009	MAIN SHAFT	ウワジク	1
32		229-03900	ADJUSTING PIN	クランクユリヨウチョウセツピン	1
33		RO-0291801-00	RUBBER RING	Oリング	1
34		229-10103	THRUST COLLAR	オクリヘンシンカムスラストウケ	1
		NOTE(注記)	#01.....SELECTIVE PARTS	選択部品	

3. NEEDLE BAR, UPRIGHT SHAFT & HOOK DRIVING SHAFT COMPONENTS

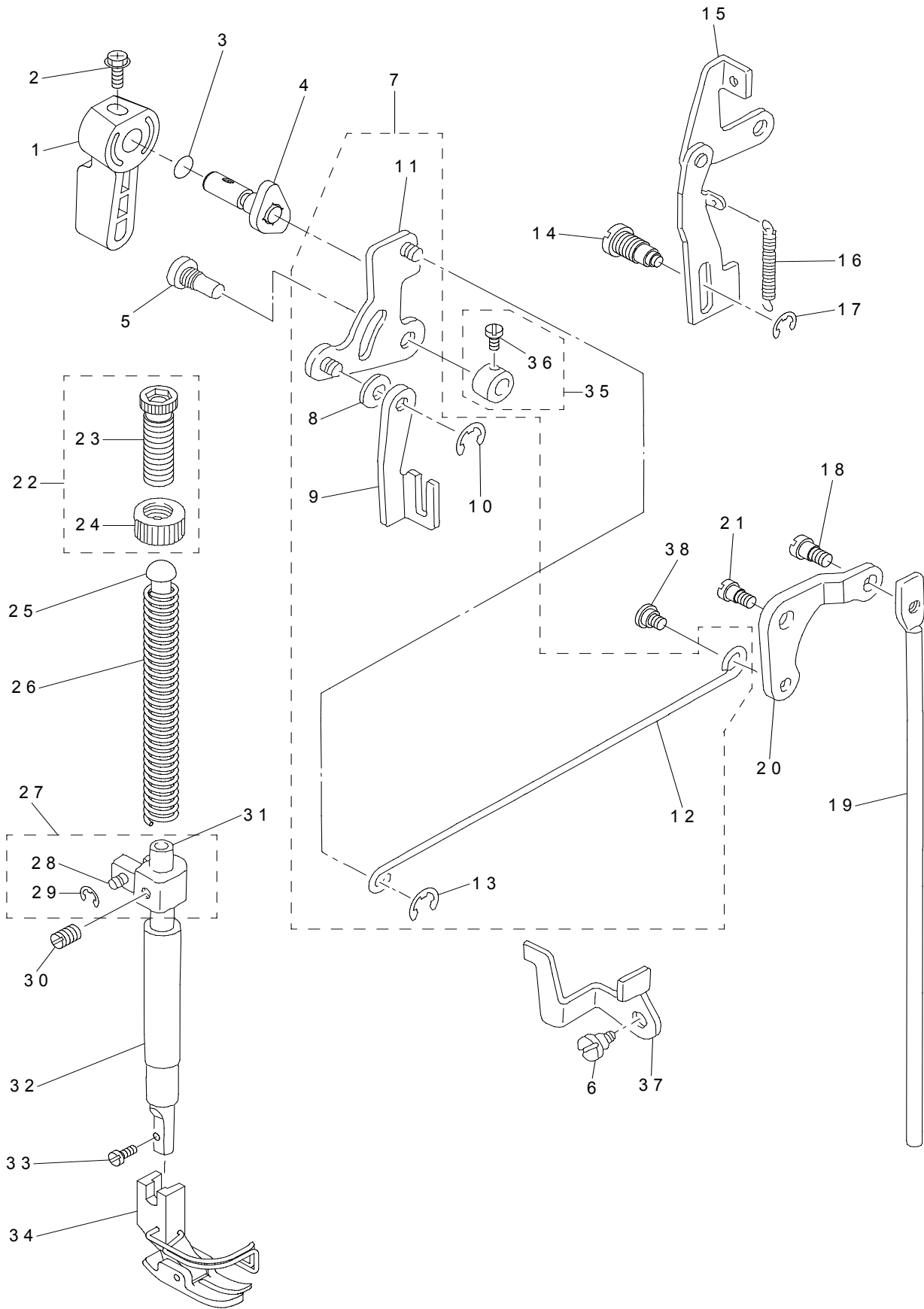
針棒 · 立軸 · 下軸關係



REF.NO	NOTE	PART NO	DESCRIPTION	品名	Qty
1		TA-1250804-R0	RUBBER PLUG	トメセン	1
2		113-01009	NEEDLE BAR, A	ハリボウ A	1
3	#01	113-01108	NEEDLE BAR, B	ハリボウ B	1
4		229-06457	NEEDLE BAR HOLDER ASM.	ハリボウダキ (クミ)	1
5		SS-6090670-TP	SCREW 9/64-40 L=6	ヒラネジ 9/64-40 L=6	(1)
6		B1414-226-000	SLIDE BLOCK	カクゴマ	1
7		SS-7080510-TP	SCREW 1/8-44 L=4.5	マルヒラネジ 1/8-44 L=4.5	1
8		B1418-552-A00	NEEDLE THREAD GUIDE A	ハリボー イトカケ A	1
9		MDB-100B1400	NEEDLE DBX1 #14	ハリ DBX1 #14	1
10		B1306-155-0C0	GEAR & PINION ASM.	カサハグルマ ジョーグ クミ	1
11		B1306-155-0B0	GEAR & PINION ASM., UPPER	ウワカサハグルマ クミ	(1)
12		B1305-012-0A0	GEAR ASM.	ウワカサハグルマ ダイ クミ	(1)
13		SS-8660810-TP	SCREW 1/4-40 L=8	トメネジ 1/4-40 L=8	(2)
14		B1306-155-0A0	PINION ASM.	ウワカサハグルマ ショー クミ	(1)
15		SS-8660810-TP	SCREW 1/4-40 L=8	トメネジ 1/4-40 L=8	(2)
16		B1307-155-0B0	GEAR & PINION ASM., LOWER	シタカサハグルマ クミ	(1)
17		B1307-155-0A0	GEAR ASM. LARGE	シタカサハグルマ ダイ クミ	(1)
18		SS-8660810-TP	SCREW 1/4-40 L=8	トメネジ 1/4-40 L=8	(2)
19		B1308-155-0A0	PINION ASM.	シタカサハグルマ ショウ クミ	(1)
20		SS-8660810-TP	SCREW 1/4-40 L=8	トメネジ 1/4-40 L=8	(2)
21		229-05004	UPRIGHT SHAFT	タテジク	1
22		229-05103	UPRIGHT SHAFT BUSHING, UPPER	タテジクウワメタル	1
23		B1830-415-0A0	HOOK ASM.	カマ クミ	1
24		110-04207	UPRIGHT SHAFT BUSHING, LOWER	タテジクシタメタル	1
25		110-15807	BUSHING, REAR	シモジクアトメタル B	1
26		229-32909	BOBBIN	ボビン	1
27	*	229-17157	THRUST COLLAR ASM., REAR	シモジクスラストウケウシロ (クミ)	1
28		SS-6110420-TP	SCREW 11/64-40 L=4.8	ヒラネジ 11/64-40 L=4.8	(2)
29		229-16001	HOOK DRIVING SHAFT	シモジク	1
30		229-16407	BOBBIN CASE POSITIONING FINGER	ナカガマオサエ	1
31		SS-4110915-TP	SCREW 11/64-40 L=9	ナベネジ 11/64-40 L=9	1
32		229-16100	HOOK DRIVING SHAFT BUSH, FRONT	シモジクマエメタル	1
33		B1837-012-0A0	BOBBIN CASE ASM.	ボビンケース クミ	1
34	*	229-17058	THRUST COLLAR ASM., FRONT	シモジクスラストウケマエ (クミ)	1
35		SS-8110410-TP	SCREW 11/64-40 L=3.5	トメネジ 11/64-40 L=3.5	(2)
36		229-16555	OIL SEAL SCREW ASM.	シモジクマエトメネジ (クミ)	1
37		110-15906	OIL WICK	シモジクマエトメネジユシン	(1)
38		229-16506	SET SCREW	シモジクマエトメネジ	(1)
39	#01	MC-2005009-00	NEEDLE 134 90	ハリ シュメツツ 134 NM90	1
40		SS-4120915-SP	SCREW 3/16-28 L=9	ナベネジ 3/16-28 L=9	1
		NOTE(注記)	#01....FOR JE	JE 用	

4. HAND LIFTER COMPONENTS

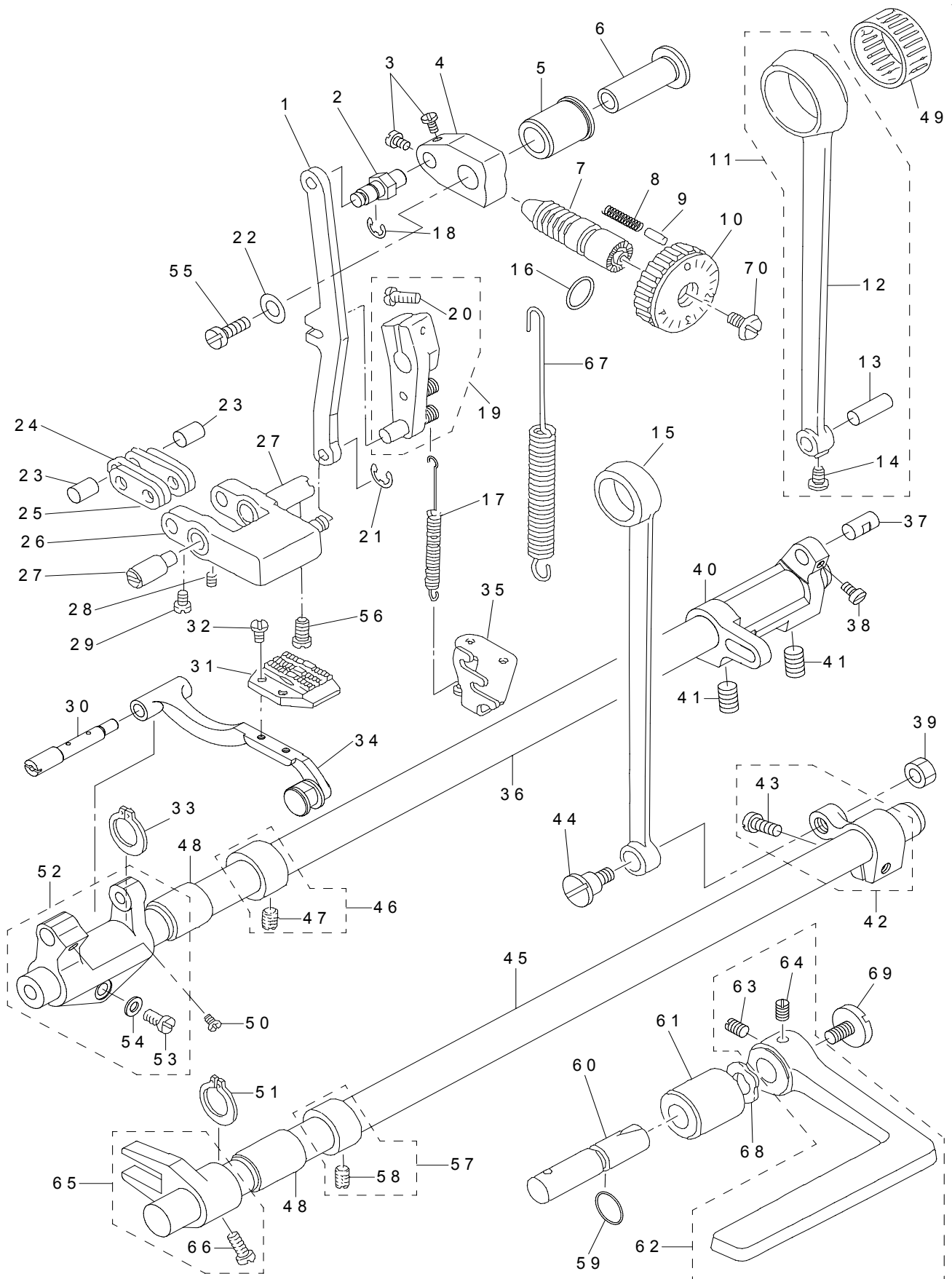
押え上げ関係



REF.NO	NOTE	PART NO	DESCRIPTION	品名	Qty
1		229-07802	HAND LIFTER	オサエアゲレバー	1
2		B1521-555-000	SCREW	オサエアゲレバー トメネジ	1
3		RO-0371801-00	RUBBER RING	O リング	1
4		229-08552	HAND LIFTER CAM ASM.	オサエアゲカム (クミ)	1
5		113-01702	LINK SHAFT	ヒキアゲ リンクジク	1
6		SD-0640261-SP	HINGE SCREW D=3.65 H=2.6	ダンネジ D=6.35 H=2.6	1
7		113-01652	LIFTING LEVER ASM.	ヒキアゲイタ クミ	1
8		WP-0650876-SD	WASHER 6.5X13X0.8	ヒラザガネ 6.5 X 13 X 0.8	(1)
9		113-01603	LIFTING LEVER	ヒキアゲイタ	(1)
10		RE-0500000-K0	E-RING	E ガタトメワ 5	(1)
11		110-06350	HAND LIFTER LINK ASM.	ヒキアゲリンク クミ	(1)
12		110-06905	LIFTING LEVER CONNECTING ROD	ヒザアゲヨコボウ	(1)
13		RE-0500000-K0	E-RING	E ガタトメワ 5	(1)
14		113-06107	TENSION RELEASE PLATE SHAFT	イトユルメ サドウイタ ジク	1
15		113-05653	TENSION RELEASE PLATE ASM.	イトユルメ リンク クミ	1
16		113-05901	SPRING	イトユルメ サドウイタ バネ	1
17		RE-0300000-K0	E-RING 3	E ガタトメワ 3	1
18		SD-0600322-SD	HINGE SCREW D=6 H=3.2	ダンネジ D=6 H=3.2	1
19		112-05408	CONNECTING ROD	ヒザアゲ レンケツボウ	1
20		112-05309	LIFTING LEVER LINK	ヒザアゲリンク	1
21		SD-0720331-SP	HINGE SCREW D=7.24 H=3.3	ダンネジ D=7.24 H=3.3	1
22		229-07554	FEED REGULATOR SCREW NUT ASM.	オクリチヨウセツネジナツクミ	1
23		229-07505	PRESSER SPRING REGULATOR	オサエチヨウセツネジ	(1)
24		229-07604	PRESSER SPRING REGULATOR NUT	オサエチヨウセツネジナツ	(1)
25		229-07703	PRESSER GUIDE BAR	オサエアンナイボウ	1
26		229-07406	PRESSER SPRING	オサエチヨウセツバネ	1
27		113-01355	NEEDLE BAR GUIDE BRACKET ASM.	オサエボウダキ クミ	1
28		113-01405	PIN	オサエボウダキピン	(1)
29		RE-0300000-K0	E-RING 3	E ガタトメワ 3	(2)
30		SS-8660610-TP	SCREW 1/4-40 L=6	トメネジ 1/4-40 L=6	1
31		400-17805	PRESSER BAR	オサエボウ	1
32		400-60989	PRESSER BAR BUSHING LOWER	押え棒下メタル	1
33		SS-7091110-TP	SCREW 9/64-40 L=10.5	マルヒラネジ 9/64-40 L=10.5	1
34		D1524-415-BBC	PRESSER FOOT ASM.	ジユウオサエ クミ	1
35		CS-064061A-SP	THRUST COLLAR ASM.	スラストウケ クミ	1
36		SS-7090620-TP	SCREW 9/64-40 L=6.1	マルヒラネジ 9/64-40 L=6.1	(1)
37		113-05703	TENSION RELEASE LINK, A	イトユルメ リンク A	1
38		229-08909	HINGE SCREW	ヒザアゲヨコボウダンネジ	1

5. FEED MECHANISM COMPONENTS

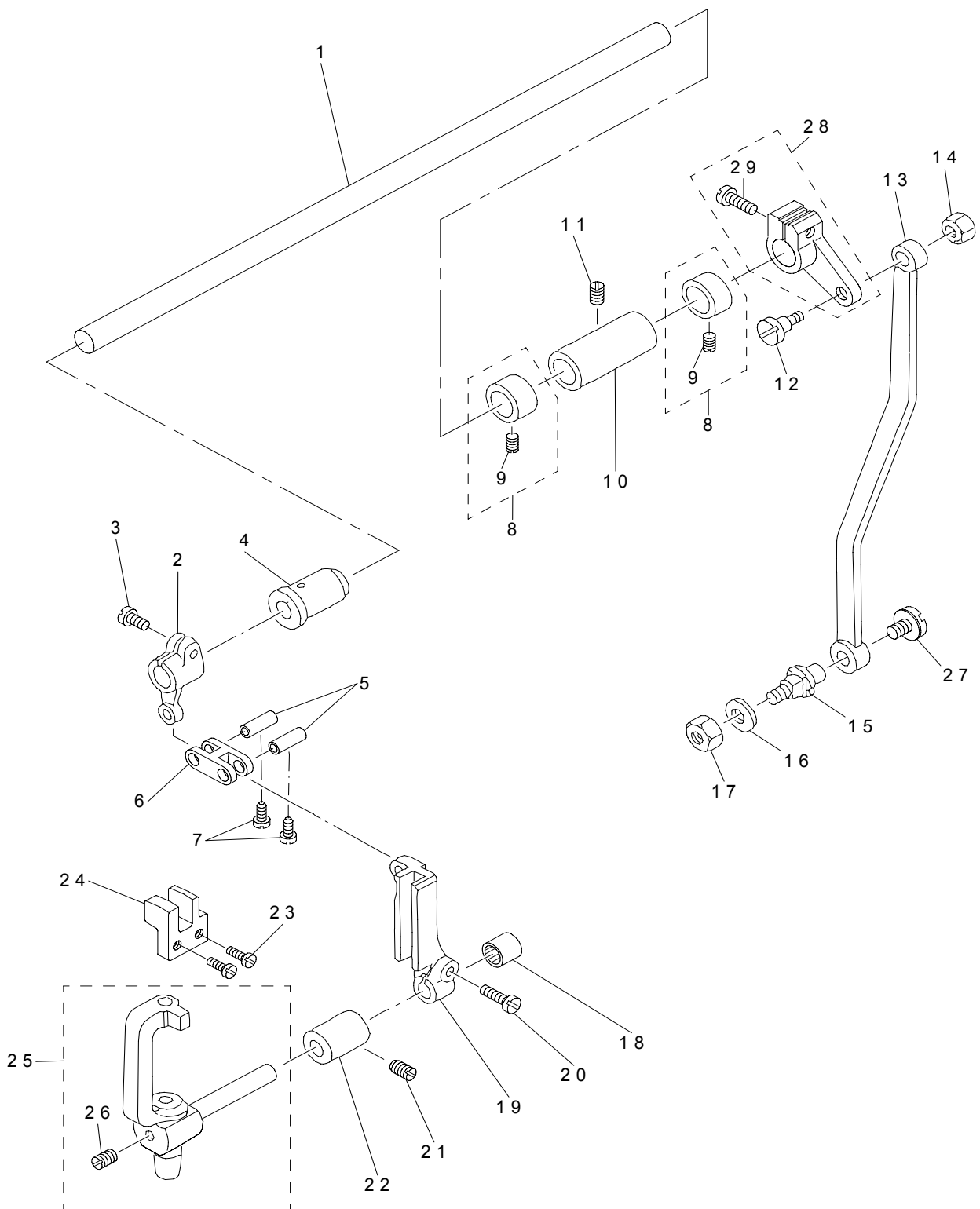
送り関係



REF.NO	NOTE	PART NO	DESCRIPTION	品名	Qty
1	*	229-71105	FEED REGULATOR ROD	オクリチヨウセツロッド	1
2		229-71204	FEED REGULATOR BASE PIN	オクリチヨウセツダイピン	1
3		SS-6090560-TP	SCREW 9/64-40 L=4.5	ヒラネジ 9/64-40 L=4.5	2
4		113-03328	FEED REGULATOR BUSHING	オクリチヨウセツダイ	1
5	*	229-11705	FEED REGULATOR BUSHING	オクリチヨウセツダイメタル	1
6		113-85127	FEED REGULATOR SHAFT	オクリチヨウセツダイジク	1
7		229-11804	FEED REGULATOR SCREW	オクリチヨウセツネジ	1
8		229-12109	FEED REGULATOR PIN SPRING	オクリチヨウセツピンバネ	1
9		229-12000	FEED REGULATOR PIN	オクリチヨウセツピン	1
10		113-26204	FEED DIAL	オクリダイヤル	1
11	*	400-81220	ROCKER SHAFT CONNECTING ROD ASM.	水平送りロッド(組)	1
12		113-02411	ROCKER SHAFT CONNECTING ROD	スイハイオクリロッド	(1)
13		229-11101	WALKING FOOT PIN C	スイハイオクリピン C	(1)
14		SS-6090620-TP	SCREW	ヒラネジ	(1)
15	*	229-15003	CONNECTING ROD	ジョウゲオクリロッド	1
16		RO-0922702-00	RUBBER RING	Oリング	1
17		113-05000	SPRING	オクリレバーバネ	1
18		RE-0500000-K0	E-RING	E ガタトメワ 5	1
19		229-71550	FEED LEVER ARM ASM.	オクリレバーウデ クミ	1
20		SS-7121410-TP	SCREW 3/16-28 L=14	マルヒラネジ 3/16-28 L=14	(1)
21		RE-0500000-K0	E-RING	E ガタトメワ 5	1
22		WP-0702026-SP	WASHER 7X15X2	ヒラザガネ 7 X 15 X 2	1
23		229-10905	WALKING FOOT PIN A	スイハイオクリピン A	2
24	*	229-10707	CONNECTING LINK B	レンケツリンク B	2
25	*	229-10608	CONNECTING LINK A	レンケツリンク A	2
26		113-03161	FEED ADJUST LINK ASM.	オクリチヨウセツリンク(クミ)	1
27		229-10806	ADJUST LINK FULCRUM SHAFT A	チヨウセツリンクシテンジク A	2
28		SS-8150710-TP	SCREW 15/64-28 L=7	トメネジ 15/64-28 L=7	1
29		SS-6090620-TP	SCREW	ヒラネジ	2
30		229-40803	FEED BAR SHAFT	オクリダイジク	1
31		D1609-415-B00	FEED DOG	オクリバ	1
32		SS-4080620-TP	SCREW 1/8-44 L=6	ナベネジ 1/8-44 L=6	2
33		RC-0150001-KP	RETAINING RING 13.8	C ガタトメワ 13.8	1
34		229-71857	FEED BASE ASM.	オクリダイ クミ	1
35		229-70602	FEED SPRING HOOK	オクリバネカケ	1
36		229-12901	FEED ROCKER SHAFT	スイハイオクリジク	1
37		229-11002	WALKING FOOT PIN B	スイハイオクリピン B	1
38		SS-6090620-TP	SCREW	ヒラネジ	1
39		NS-6680410-SP	NUT 9/32-28	ロツカクナット 9/32-28	1
40		113-02502	FEED ROCKER SHAFT CRANK	スイハイ オクリ ウデ	1
41		SS-8681130-SP	SCREW 9/32-28 L=11	トメネジ 9/32-28 L=11	2
42		229-15151	FEED ARM COMPL.	ジョウゲオクリウデ(クミ)	1
43		SS-7121610-SP	SCREW 3/16-28 L=15.5	マルヒラネジ 3/16-28 L=15.5	(1)
44		SD-1000801-SH	HINGE SCREW D=10 H=8	ダンネジ D=10 H=8	1
45		229-15201	FEED DRIVING SHAFT	ジョウゲオクリジク	1
46		CS-147121A-SH	THRUST COLLAR ASM.D=14.72 W=12	スラストウケ D=14.72 W=12 クミ	1
47		SS-8660610-TP	SCREW 1/4-40 L=6	トメネジ 1/4-40 L=6	(2)
48		229-13008	FEED ROCKER SHAFT BUSHING	オクリジクメタル	2
49	#01	B1636-581-C00	NEEDLE BEARING	ニードル ベアリング	1
50		SS-7110740-TP	SCREW 11/64-40 L=7	マルヒラネジ 11/64-40 L=7	1
51		RC-0150001-KP	RETAINING RING 13.8	C ガタトメワ 13.8	1
52		229-40654	FEED ROCKER ASM.	オクリダイウデ(クミ)	1
53		SS-7121410-TP	SCREW 3/16-28 L=14	マルヒラネジ 3/16-28 L=14	(1)
54		WP-0480856-SP	WASHER 4.8X8.4X0.8	ヒラザガネ 4.8 X 8.4 X 0.8	(1)
55		SS-9661120-CP	SCREW 1/4-40 L=10.5	ロツカクボルト 1/4-40 L=10.5	1
56		SS-6151220-SP	SCREW 15/64-28 L=11.5	ヒラネジ 15/64-28 L=11.5	1
57		CS-147121A-SH	THRUST COLLAR ASM.D=14.72 W=12	スラストウケ D=14.72 W=12 クミ	1
58		SS-8660610-TP	SCREW 1/4-40 L=6	トメネジ 1/4-40 L=6	(2)
59		RO-0781901-00	RUBBER RING	Oリング	1
60		229-67202	FEED REVERSE SHAFT	オクリレバージク	1
61	*	229-12802	FEED LEVER SHAFT BUSHING	オクリレバージクメタル	1
62		229-12752	FEED LEVER ASM.	オクリレバー(クミ)	1
63		SS-8661030-SP	SCREW 1/4-40 L=10	トメネジ 1/4-40 L=10	(1)
64		SS-8661040-TP	SCREW 1/4-40 L=10	トメネジ 1/4-40 L=10	(1)
65		229-15359	DRIVING SHAFT CRANK ASM.	ジョウゲオクリフタマタ(クミ)	1
66		SS-7111120-SP	SCREW 11/64-40 L=10.5	マルヒラネジ 11/64-40 L=10.5	(1)
67		113-02619	SPRING	オクリチヨウセツダイバネ	1
68		WZ-1250300-K0	WAVED WASHER 12.5X17X0.3	ナミガタザガネ 12.5 X 17 X 0.3	1
69		SS-7620750-SP	SCREW 3/16-32 L=6.5	マルヒラネジ 3/16-32 L=6.5	1
70		SS-6121860-SP	SCREW 3/16-28 L=18	ヒラネジ 3/16-28 L=18	1
		NOTE(注記)	#01.....SELECTIVE PARTS	選択部品	

6. NEEDLE BAR FRAME COMPONENTS

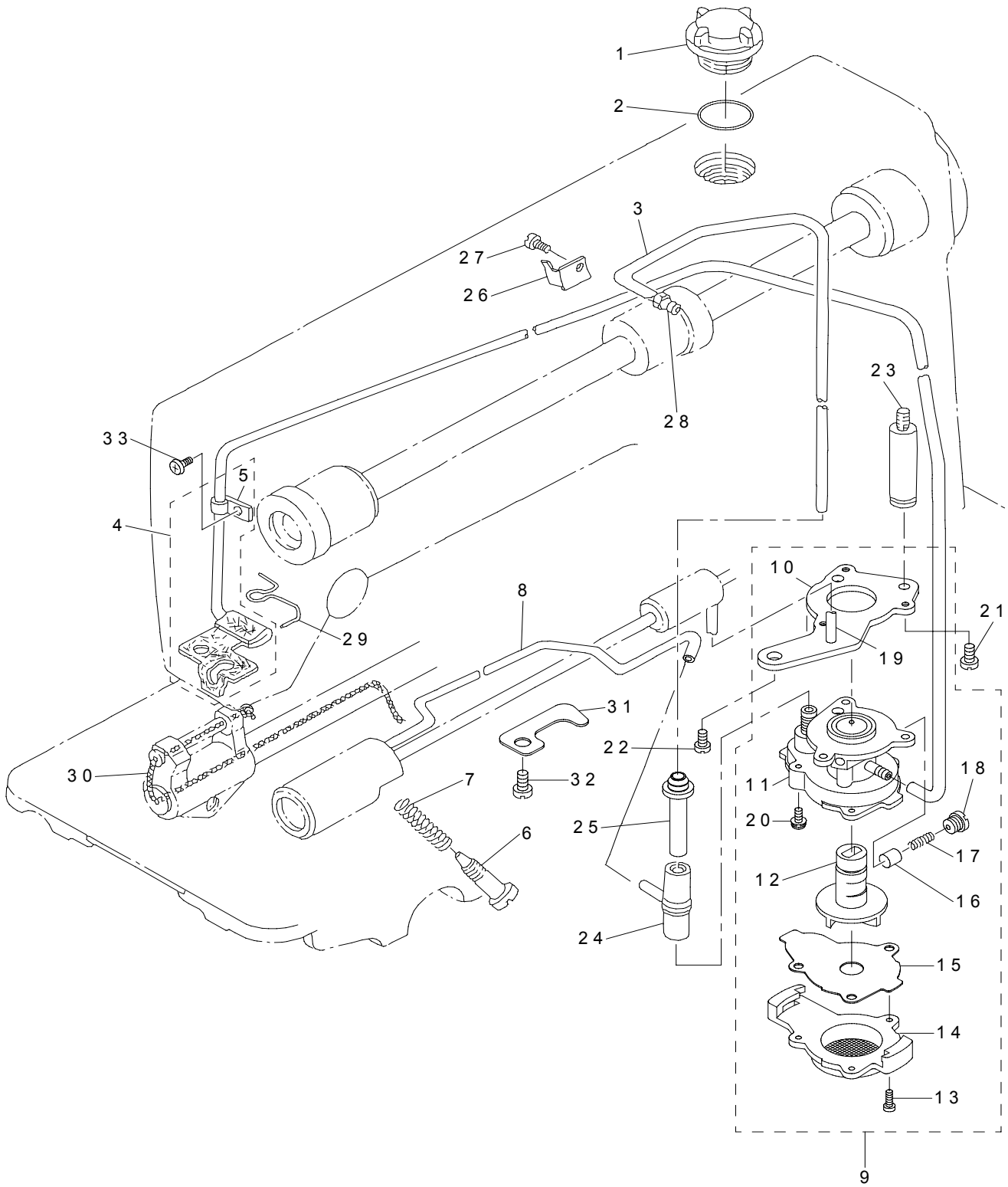
針棒搖動台關係



REF.NO	NOTE	PART NO	DESCRIPTION	品名	Qty
1		113-04409	CONNECTING SHAFT	ハリオクリ ジク	1
2		113-04003	DRIVING CRANK, FRONT	ハリオクリジクウデマエ	1
3		SS-6121220-TP	SCREW 3/16-28 L=11.5	ヒラネジ 3/16-28 L=11.5	1
4		112-11000	ROCK SHAFT BUSHING, FRONT	ウワオクリジク マエメタル	1
5	#01	B1412-352-B00	NEEDLE BAR LINK PIN	ハリボー リンクピン B	2
6		B2906-415-000	DRIVING LINK	アンナイダイ ヨードリンク	1
7		SS-6090660-TP	SCREW 9/64-40 L=6	ヒラネジ 9/64-40 L=6	2
8		CS-120101B-SH	THRUST COLLAR ASM.	スラストウケ クミ	2
9		SS-8660410-SP	SCREW 1/4-40 L=4.2	トメネジ 1/4-40 L=4.2	(4)
10		112-10903	ROCK SHAFT BUSHING, REAR	ウワオクリジク ウシロメタル	1
11		SS-8120740-SP	SCREW 3/16-28 L=7	トメネジ 3/16-28 L=7	1
12		SD-0790501-SP	HINGE SCREW D=7.94 H=5	ダンネジ D=7.94 H=5	1
13		113-04201	CONNECTING ROD	ハリオクリロツト	1
14		NS-6150310-SP	NUT 15/64-28	ロツカクナツト 15/64-28	1
15		113-04300	CONNECTING ROD SHAFT	ハリオクリ ロツド ジク	1
16		WP-0621016-SD	WASHER 6.2X13X1	ヒラザガネ 6.2 X 13 X 1	1
17		NS-6150430-SP	NUT 15/64-28	ロツカクナツト 15/64-28	1
18		SB-3090004-00	BEARING	コロガリジクウケ	1
19		113-03807	SLIDE BLOCK GUIDE	コロアンナイダイ	1
20		SS-6121610-SP	SCREW 3/16-28 L=15.5	ヒラネジ 3/16-28 L=15.5	1
21		SS-8120740-SP	SCREW 3/16-28 L=7	トメネジ 3/16-28 L=7	1
22		112-14509	BUSHING	メタル	1
23		SS-6090810-TP	SCREW 9/64-40 L=7.5	ヒラネジ 9/64-40 L=7.5	2
24		113-03906	NEEDLE BAR FRAME GUIDE	ハリボウヨウドウダイガイド	1
25		113-03567	NEEDLE ROD ROCKING BASE ASM.	ハリボウヨウドウダイ クミ	1
26		SS-8110310-SP	SCREW 11/64-40 L=2.8	トメネジ 11/64-40 L=2.8	(1)
27		SS-6110640-SP	SCREW 11/64-40 L=6	ヒラネジ 11/64-40 L=6	1
28		113-04151	SHAFT ARM ASM. (REAR)	ハリオクリジクウデ (アト) クミ	1
29		SS-7121410-SP	SCREW 3/16-28 L=14	マルヒラネジ 3/16-28 L=14	(1)
		NOTE(注記)	#01....SELECTIVE PART	選択部品	

7. OIL LUBRICATION COMPONENTS

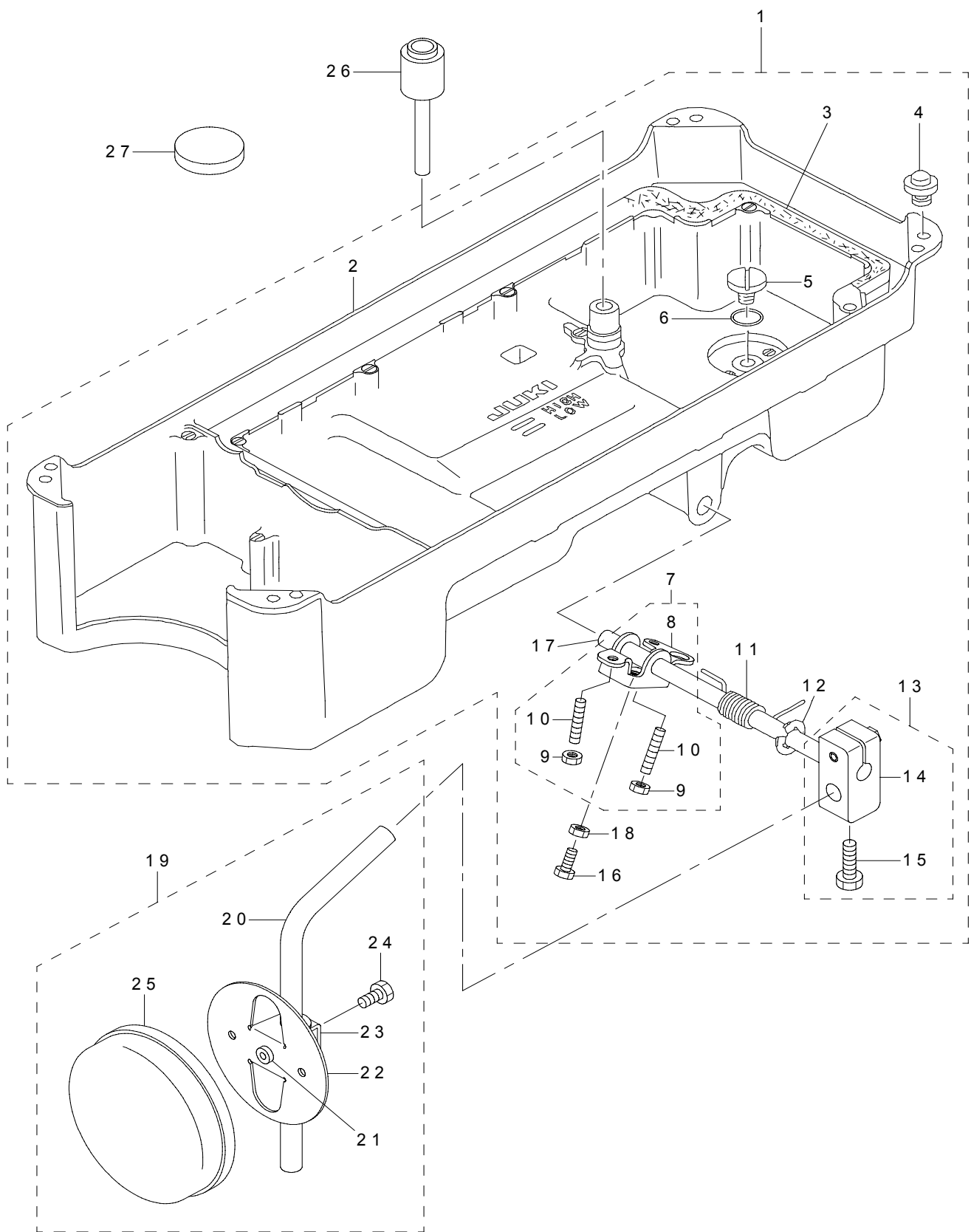
給油関係



REF.NO	NOTE	PART NO	DESCRIPTION	品名	Qty
1		229-24708	OIL SIGHT WINDOW	アブラマド	1
2		RO-1952401-00	RUBBER RING	Oリング	1
3		BT-0600402-EA	OIL TUBE	チューブ	0.27
4		113-07154	OIL RETURN TUBE ASM.	カンリユウ フェルト クミ	1
5		B3536-122-000	HOLDER	カンリユウ パイプオサエ	(1)
6		229-25002	OIL REGULATOR SCREW	シモジクマエメタルユリヨウチヨウセツネジ	1
7		229-24906	OIL REGULATOR SCREW SPRING	ユリヨウチヨウセツネジバネ	1
8		113-07352	OIL WICK ASM.	カマ キユウユウ パイプ (クミ)	1
9		229-23056	OIL PUMP ASM.	キユウユポンプタイ (クミ)	1
10		229-23304	PUMP BODY INSTALLING PLATE	ポンプタイトリツケイタ	(1)
11		229-23007	PUMP BODY	ポンプタイ	(1)
12		229-23700	IMPELLER	インペラー	(1)
13		SE-4301041-SR	SCREW D=3 L=10	タツプタイトネジ D=3 L=10	(3)
14		229-23205	PUMP BODY COVER	ポンプタイフタ	(1)
15		229-23809	PUMP BODY SUPPORT PLATE	ポンプタイウケイタ	(1)
16		229-23403	PLUNGER	プランジャー	(1)
17		229-23601	PLUNGER SPRING	プランジャーバネ	(1)
18		229-23502	PLUNGER SCREW	プランジャーネジ	(1)
19		229-23908	HOOK DRIVING SHAFT OILING PIPE	シモジクキユウユパイプ	(1)
20		SL-4030851-SF	SCREW M3 L=8	ザガネツキ ナベコネジ M3 L=8	(3)
21		SS-6111010-TP	SCREW 11/64-40 L=9.5	ヒラネジ 11/64-40 L=9.5	1
22		SS-4150915-SP	SCREW 15/64-28 L=9	ナベネジ 15/64-28 L=9	1
23		229-24005	PUMP BODY STRUT	ポンプタイシチュウ	1
24		229-24609	RUBBER JOINT	キユウユパイプツギテ	1
25		112-21504	OIL TUBE JOINT	キユウユ パイプ ジョイント	1
26		112-22007	HOLDER	パイプササエ	1
27		SS-6080340-SP	SCREW 1/8-44 L=2.9	ヒラネジ 1/8-44 L=2.9	1
28		SQ-1150501-SD	CONNECTING SCREW	チュウブレンケツネジ	1
29		113-07006	OIL FELT PRESSER	フェルト オサエ	1
30		CQ-2520000-00	OIL WICK	ユシン	0.3
31		229-24807	PIPE HOLDER, LOWER	パイプオサエシタ	1
32		SS-4120615-SP	SCREW 3/16-28 L=6	ナベネジ 3/16-28 L=6	1
33		SS-4120615-SP	SCREW 3/16-28 L=6	ナベネジ 3/16-28 L=6	1

8. OIL RESERVOIR COMPONENTS

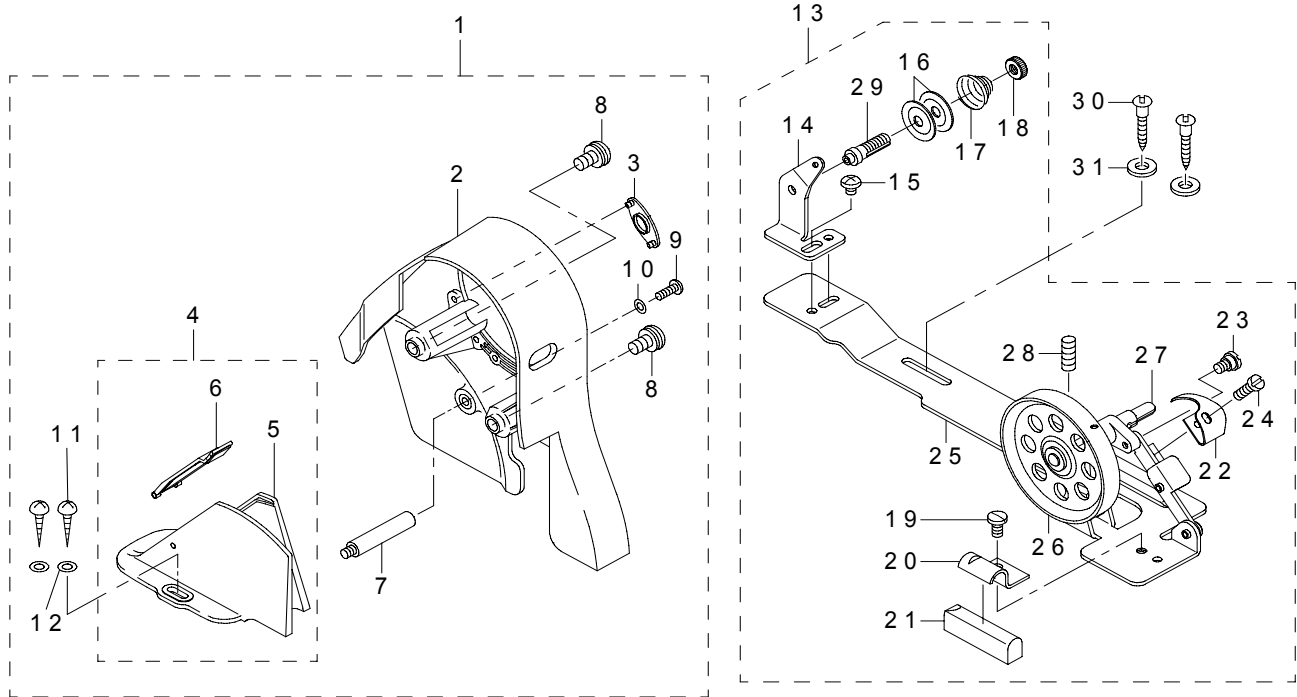
油溜關係



REF.NO	NOTE	PART NO	DESCRIPTION	品名	Qty
1		110-47057	OIL RESERVOIR ASM.	アブラ ダマリ クミ	1
2		110-23017	OIL RESERVOIR	アブラダマリ	(1)
3		110-24700	GASKET	アブラダマリ パッキン	(1)
4		110-47107	RUBBER CUSHION	トウブササエゴム	(4)
5		SS-6700710-SH	SCREW 5/16-24 L=7	ヒラネジ 5/16-24 L=7	(1)
6		RO-0982401-00	RUBBER RING	O リング	(1)
7		229-32156	KNEE LIFTER ROTATION ARM ASM.	ヒザアゲカイテンウデ (クミ)	(1)
8		229-32107	KNEE LIFTER ROTATION ARM	ヒザアゲカイテンウデ	(1)
9		NM-6060001-SE	NUT M6	ロツカクナット M6 1シュ	(2)
10		SM-8063012-TR	SCREW M6 L=30	トメネジ	(2)
11		229-32206	SPRING	ヒザアゲカイテンウデバネ	(1)
12		RE-1000000-K0	E-RING 10	E ガタトメワ 10	(1)
13		229-32453	BRACKET ASM.	ヒザアテタテジクトリツケウデ (クミ)	(1)
14		229-32404	BRACKET	ヒザアテタテジクトリツケウデ	(1)
15		229-34707	BRACKET SCREW	ヒザアテタテジクトリツケウデシメネジ	(2)
16		SM-9062563-TR	SCREW M6 L=25	六角ボルト M6 L=25	(1)
17		229-32305	KNEE PRESS CROSS SHAFT	ヒザアテヨコジク	(1)
18		NM-6060001-SE	NUT M6	ロツカクナット M6 1シュ	(1)
19		229-34251	KNEE PAD PLATE ASM.	ヒザアテイタ (クミ)	1
20		229-34608	KNEE PAD UPRIGHT SHAFT	ヒザアテタテジク	(1)
21		229-34400	KNEE PAD PLATE RUBBER	ヒザアテイタゴム	(1)
22		229-34202	KNEE PAD PLATE	ヒザアテイタ	(1)
23		229-34301	KNEE PAD PLATE SUPPORT	ヒザアテイタササエ	(1)
24		SM-9061203-SE	SCREW M6 L=12	ロツカクボルト M6 L=12	(1)
25		229-34509	KNEE PAD PLATE COVER	ヒザアテイタカバー	(1)
26		110-24304	KNEE PRESS LIFTER ROD	ヒザアゲオシボウ	1
27		B8228-125-000	OIL RESERVOIR MAGNET	ジシヤク	1

9. BELT COVER & BOBBIN WINDER COMPONENTS

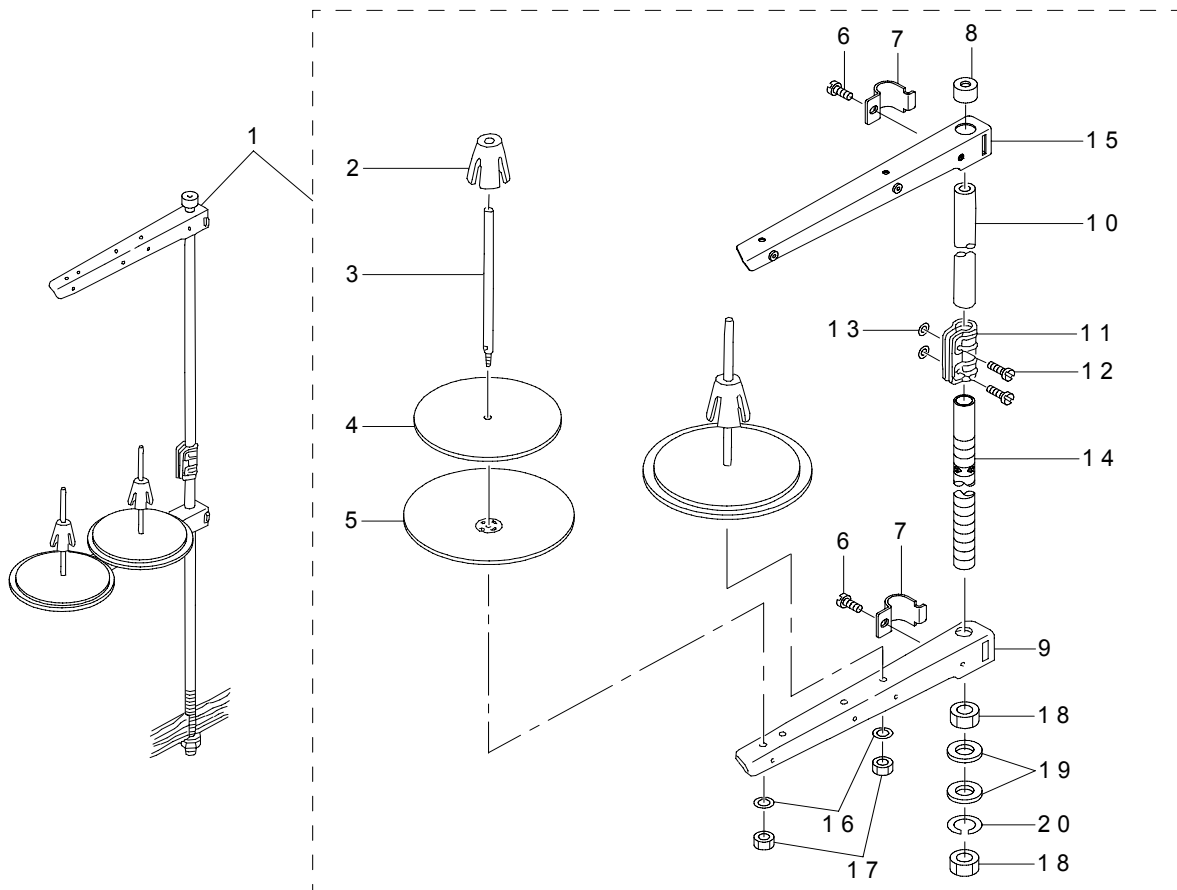
ベルトカバー・糸巻装置関係



REF.NO	NOTE	PART NO	DESCRIPTION	品名	Qty
1	*	229-33451	BELT COVER ASM.	ベルトカバー (クミ)	1
2	*	229-33402	BELT COVER A	ベルトカバー A	(1)
3	*	229-33501	BELT COVER A CAP	ベルトカバー A キャップ	(1)
4	*	229-33659	BELT COVER B COMPL.	ベルトカバー B (ケツゴウ)	(1)
5	*	229-33600	BELT COVER B	ベルトカバー B	(1)
6	*	229-33758	BELT COVER B LID ASM.	ベルトカバー B フタ (クミ)	(1)
7	*	229-33907	BELT COVER STRUT	ベルトカバーシチュウ	(1)
8	*	229-34004	SET SCREW	ベルトカバー A トメネジ	(2)
9		SS-4121415-SP	SCREW 3/16-28 L=14	ナベネジ 3/16-28 L=14	(1)
10		WP-0501016-SD	WASHER 5X10.5X1	ヒラザガネ 5 X 10.5 X 1	(1)
11		SK-3412000-SC	WOOD SCREW D=4.1 L=20	マルモクネジ D=4.1 L=20	(2)
12		WP-0450826-SC	WASHER 4.5X10X0.8	ヒラザガネ 4.5 X 10 X 0.8	(2)
13		229-27354	BOBBIN WINDER COMPL.	イトマキソウチ (ケツゴウ)	1
14		229-28501	THREAD TENSION POST BASE	イトマキイトチョウシボウダイ	(1)
15		SS-4110515-SP	SCREW 11/64-40 L=5	ナベネジ 11/64-40 L=5	(1)
16		229-28907	THREAD TENSION DISK	イトチヨウシザラ	(2)
17		229-29004	THREAD TENSION SPRING	イトチヨウシバネ	(1)
18		229-28808	NUT	イトチヨウシナツト	(1)
19		SS-7110350-SP	SCREW 11/64-40 L=3.5	マルヒラネジ 11/64-40 L=3.5	(1)
20		229-28402	CONTROL RUBBER HOLDING PLATE	セイギョゴムオサエイタ	(1)
21		229-28303	CONTROL RUBBER	セイギョゴム	(1)
22		229-28105	BOBBIN PRESSER	ボビンオサエ	(1)
23		SD-0490261-SP	HINGE SCREW D=4.9 H=2.6	ダンネジ D=4.9 H=2.6	(1)
24		SS-7081310-SP	SCREW 1/8-44 L=12.5	マルヒラネジ 1/8-44 L=12.5	(1)
25		229-27305	BOBBIN WINDER BASE	イトマキダイ	(1)
26		229-27404	BOBBIN WINDER	イトマキクルマ	(1)
27		229-27602	BOBBIN WINDER SPINDLE	イトマキジク	(1)
28		SS-8110510-SP	SCREW 11/64-40 L=5	トメネジ 11/64-40 L=5	(1)
29		229-28709	THREAD TENSION POST	イトマキイトチョウシボウ	(1)
30		SK-3412000-SC	WOOD SCREW D=4.1 L=20	マルモクネジ D=4.1 L=20	2
31		WP-0450826-SC	WASHER 4.5X10X0.8	ヒラザガネ 4.5 X 10 X 0.8	2

10. THREAD STAND COMPONENTS

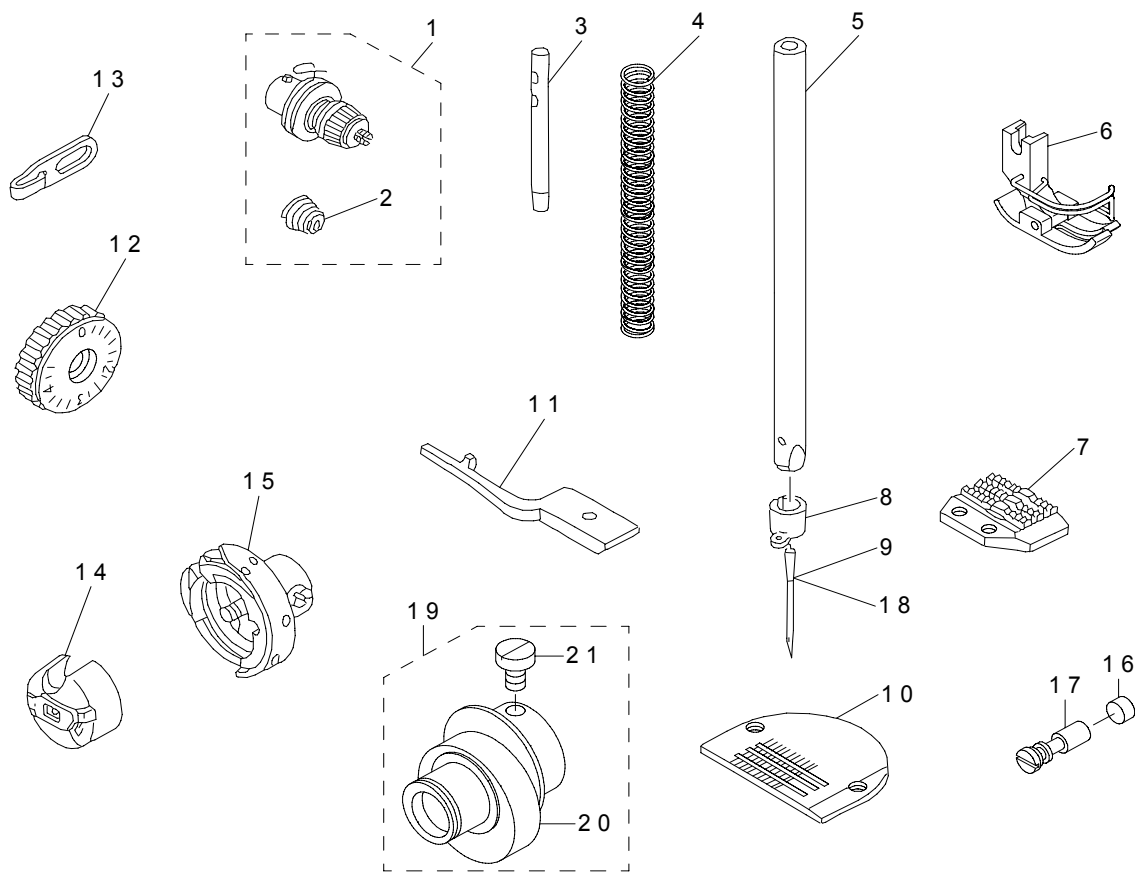
糸立装置関係



REF.NO	NOTE	PART NO	DESCRIPTION	品名	Qty
1		229-30358	THREAD STAND ASM.	イトタテソウチ (クミ)	1
2		229-31109	SPOOL RETAINER	イトマキフレドメ	(2)
3		229-31000	SPOOL PIN	イトマキウケボウ	(2)
4		229-30903	SPOOL REST CUSHION	イトマキウケザラクッション	(2)
5		229-30804	SPOOL REST	イトマキウケザラ	(2)
6		SM-6061610-SC	SCREW M6 L=16	ヒラコネジ M 6 L = 15	(2)
7		229-30705	THREAD GUIDE ARM JOINT	イトタテボウシメカナグ	(2)
8		229-31406	SPOOL REST ROD RUBBER CAP	イトタテボウホゴゴム	(1)
9		229-30507	SPOOL REST ARM	イトタテウデ	(1)
10		229-30408	SPOOL REST ROD, UPPER	イトタテボウ (ウエ)	(1)
11		229-31307	SPOOL REST ROD JOINT	イトタテボウツギデ	(1)
12		SM-4051405-SE	SCREW M5 L=14	ナベコネジ M 5 L = 14	(2)
13		NM-6050001-SE	NUT M5	ロツカクナツト M 5	(2)
14		229-30309	SPOOL REST ROD, LOWER	イトタテボウ (シタ)	(1)
15	*	229-30556	THREAD STANDING ARM ASM.	イトタテウデ (クミ)	(1)
16		WS-0510002-KN	SPRING WASHER	バネザガネ 5. 1 X 9. 2 X 1. 3	(2)
17		NM-6050001-SE	NUT M5	ロツカクナツト M 5	(2)
18		NM-6160511-SE	NUT M16X1.5	ロツカクナツト M 16 X 1. 5 1シユ	(2)
19		WP-1612616-SE	WASHER 16.1X30X2.6	ヒラザガネ	(2)
20		WS-1643202-KR	SPRING WASHER	バネザガネ 16. 4 X 26. 6 X 3. 2	(1)

11. EXCLUSIVE PARTS FOR DLN-5410NH

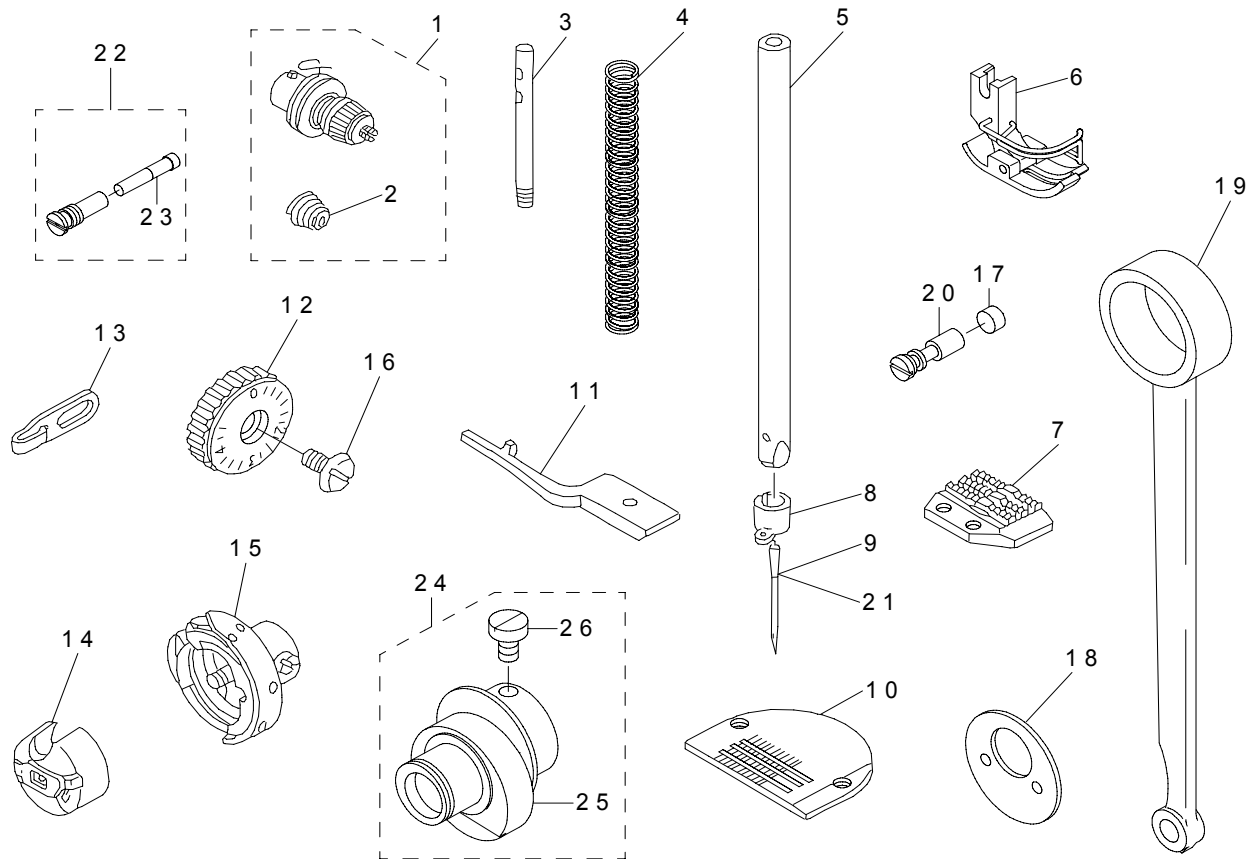
DLN-5410NH 専用部品



REF.NO	NOTE	PART NO	DESCRIPTION	品名	Qty
1		229-62054	THREAD TENSION ASM.	イトチヨウシ クミ	1
2		229-62055	THREAD TENSION SPRING	イトチヨウシ バネ	(1)
3		229-58300	THREAD GUIDE PIN	イトアンナイボー	1
4		B1505-552-000-A	PRESSER SPRING	オサエ チョーセツバネ	1
5		113-20801	NEEDLE BAR	ハリボウ H	1
6		B1524-041-EB0	PRESSER FOOT ASM.	オサエ クミ (ハリガードツキ)	1
7		113-22203	FEED DOG, H	オクリ (H)	1
8		B1418-415-H00	NEEDLE BAR THREAD GUIDE	ハリボー イトカケ	1
9		MDB-100B2100	NEEDLE DBX1 #21	ハリ DBX 1 #21	1
10		B1109-415-H0B	THROAT PLATE (H)	ハリイタ H	1
11		110-91709	POSITIONING FINGER	ナカ ガマ オサエ H	1
12		113-26303	FEED DIAL	オクリダイヤル	1
13		110-91006	ARM THREAD GUIDE (HA)	アーム イトアンナイ (HA)	1
14		110-38759	BOBBIN CASE ASM.	ボビン ケース (パネイリ)	1
15		113-21452	LUBRICATING BOBBIN ASM.	キユウユカマ H クミ	1
16		B1226-552-000	ROLLER FELT	フェルト	1
17		B1213-552-000-A	OIL ADJUSTING PIN	クランキュリヨー チョーセツピン	1
18	#01	MC-2005014-00	NEEDLE 134 140	ハリ シュメツツ 134 NM140	1
19		113-22450	FEED ECCENTRIC CAM H ASM.	オクリヘンシンカム H クミ	1
20	*	113-22401	FEED ECCENTRIC CAM H	オクリヘンシンカム H	(1)
21	*	SS-6661110-SP	SCREW 1/4-40 L=11	ヒラネジ 1/4-40 L=11	(2)
		NOTE(注記)	#01....FOR JE	JE 用	

12. EXCLUSIVE PARTS FOR DLN-5410NL

DLN-5410NL 専用部品



REF.NO	NOTE	PART NO	DESCRIPTION	品名	Qty
1		229-62054	THREAD TENSION ASM.	イトチョウシ (クミ)	1
2		229-62005	THREAD TENSION SPRING	イトチョウシバネ	(1)
3		B1114-012-000	THREAD GUIDE PIN	イトアンナイボー	1
4		B1505-552-000-A	PRESSER SPRING	オサエ チョーセツバネ	1
5		113-20801	NEEDLE BAR	ハリボウ H	1
6		B1524-041-EB0	PRESSER FOOT ASM.	オサエ クミ (ハリガードツキ)	1
7		113-22203	FEED DOG, H	オクリ (H)	1
8		B1418-415-H00	NEEDLE BAR THREAD GUIDE	ハリボー イトカケ	1
9		MDB-100B2100	NEEDLE DBX1 #21	ハリ DBX1 #21	1
10		B1109-415-H0B	THROAT PLATE (H)	ハリイタ H	1
11		110-91709	POSITIONING FINGER	ナカ ガマ オサエ H	1
12		113-26451	FEED DIAL ASM.	オクリダイヤル クミ	1
13		110-91006	ARM THREAD GUIDE (HA)	アーム イトアンナイ (HA)	1
14		D1837-415-DAL	BOBBIN CASE ASM.	ボビンケース (バネイリ) クミ	1
15		113-21452	LUBRICATING BOBBIN ASM.	キユウユカマ H クミ	1
16		SS-6121050-SP	SCREW 3/16-28 L=9.5	ヒラネジ 3/16-28 L=9.5	1
17		B1226-552-000	ROLLER FELT	フェルト	1
18		113-24209	THRUST COLLAR	オクリヘンシンカム スラストウケ	1
19		113-24100	ROCKER SHAFT CONNECTING ROD	スイヘイ オクリロッド	1
20		B1213-552-000-A	OIL ADJUSTING PIN	クランクユリヨー チョーセツピン	1
21	#01	MC-2005014-00	NEEDLE 134 140	ハリ シュメツツ 134 NM140	1
22		114-04753	OIL SEAL SCREW	シモジクマエトメネジ クミ	1
23		114-04704	OIL WICK	シモジクマエトメネジユシン	(1)
24	*	113-24050	FEED DRIVE ECCENTRIC CAM ASM.	オクリヘンシンカム クミ	1
25		113-24001	FEED DRIVE ECCENTRIC CAM	オクリ ヘンシン カム	(1)
26	*	SS-6661110-SP	SCREW 1/4-40 L=11	ヒラネジ 1/4-40 L=11	(2)
		NOTE(注記)	#01....FOR JE	JE用	

13.LIST FOR INFORMATION OF CHANGE

変更情報リスト

As to the place changed, refer to the corresponding Rev. No. When previous parts (Obsoleted part) and new parts (Added parts) are not interchangeable with each other: In this case, even obsoleted parts (D.) can be ordered with the obsoleted part number, so select the parts with changed dates and place your orders.

変更箇所は、該当Rev. No. 版をご参照ください。
 部品の互換性がない変更の場合は、削除された品番でも、ご注文できます。

29135605
 No. 0904-07 ... Rev. No.

*A: Added parts 追加部品 / D: Obsoleted parts 削除部品 / E: Erratum 訂正

*	Rev. No.	Page 頁	Ref. No.	Parts No. 品番	*	Rev. No.	Page 頁	Ref. No.	Parts No. 品番
	D 06	2	47	113-05513		A 07	2	47	229-72608
	D 06	6	27	CS-079101A-SH		A 07	6	27	229-17157
	D 06	6	34	CS-079073A-SH		A 07	6	34	229-17058
	D 06	10	1	113-02106		A 07	10	1	229-71105
	D 06	10	5	110-11509		A 07	10	5	229-11705
						A 07	10	11	400-81220
	D 06	10	15	110-14008		A 07	10	15	229-15003
	D 06	10	24	113-03005		A 07	10	24	229-10707
	D 06	10	25	113-02908		A 07	10	25	229-10608
	D 06	10	61	110-10709		A 07	10	61	229-12802
	D 06	17	1	110-76650		A 07	17	1	229-33451
	D 06	17	2	110-76601		A 07	17	2	229-33402
	D 06	17	3	110-76700		A 07	17	3	229-33501
	D 06	17	4	110-76858		A 07	17	4	229-33659
	D 06	17	5	110-76809		A 07	17	5	229-33600
	D 06	17	6	110-76957		A 07	17	6	229-33758
	D 06	17	7	110-23504		A 07	17	7	229-33907
	D 06	17	8	110-25202		A 07	17	8	229-34004
	D 06	18	15	229-31208					
						A 07	18	15	229-30556
						A 07	19	20	113-22401
						A 07	19	21	SS-6661110-SP
						A 07	20	24	113-24050
						A 07	20	26	SS-6661110-SP

NUMERICAL INDEX OF PARTS
索引

PART NO 品番	PAGE 頁	REF NO	PART NO 品番	PAGE 頁	REF NO	PART NO 品番	PAGE 頁	REF NO	PART NO 品番	PAGE 頁	REF NO
BT-0600402-EA	14	3	RE-0500000-K0	10	21	SS-7121610-SP	10	43	110-91709	20	11
B1109-415-H0B	19	10	RE-1000000-K0	16	12	SS-7620750-SP	10	69	112-02306	4	27
B1109-415-H0B	20	10	RO-0291801-00	4	33	SS-7681650-TP	4	14	112-05309	8	20
B1114-012-000	20	3	RO-0371801-00	8	3	SS-8090670-SP	2	33	112-05408	8	19
B1213-552-000-A	19	17	RO-0442401-00	4	13	SS-8110310-SP	12	26	112-10903	12	10
B1213-552-000-A	20	20	RO-0781901-00	10	59	SS-8110410-TP	6	35	112-11000	12	4
B1215-552-000	4	26	RO-0922702-00	10	16	SS-8110510-SP	17	28	112-14509	12	22
B1226-552-000	19	16	RO-0982401-00	16	6	SS-8120740-SP	12	11	112-21504	14	25
B1226-552-000	20	17	RO-1952401-00	14	2	SS-8120740-SP	12	21	112-22007	14	26
B1305-012-0A0	6	12				SS-8150710-TP	2	34	113-00308	2	37
B1306-155-0A0	6	14	SB-3090004-00	12	18	SS-8150710-TP	10	28	113-00407	2	3
B1306-155-0B0	6	11	SD-0380552-SL	2	17	SS-8151150-TP	4	1	113-00506	2	2
B1306-155-0C0	6	10	SD-0490261-SP	17	23	SS-8151550-SP	4	30	113-00605	2	4
B1307-155-0A0	6	17	SD-0600322-SD	8	18	SS-8660410-SP	12	9	113-00902	4	25
B1307-155-0B0	6	16	SD-0640261-SP	8	6	SS-8660610-TP	4	12	113-01009	6	2
B1308-155-0A0	6	19	SD-0720331-SP	8	21	SS-8660610-TP	4	24	113-01108	6	3
B1408-552-000	4	8	SD-0790501-SP	12	12	SS-8660610-TP	8	30	113-01355	8	27
B1412-352-B00	12	5	SD-1000801-SH	10	44	SS-8660610-TP	10	47	113-01405	8	28
B1414-226-000	6	6	SE-4301041-SR	14	13	SS-8660610-TP	10	58	113-01603	8	9
B1418-415-H00	19	8	SK-3412000-SC	17	11	SS-8660810-TP	6	13	113-01652	8	7
B1418-415-H00	20	8	SK-3412000-SC	17	30	SS-8660810-TP	6	15	113-01702	8	5
B1418-552-A00	6	8	SL-4030851-SF	14	20	SS-8660810-TP	6	18	113-02304	4	18
B1505-552-000-A	19	4	SM-4051405-SE	18	12	SS-8660810-TP	6	20	113-02353	4	16
B1505-552-000-A	20	4	SM-6061610-SC	18	6	SS-8661030-SP	10	63	113-02411	10	12
B1521-555-000	8	2	SM-8063012-TR	16	10	SS-8661040-TP	10	64	113-02502	10	40
B1524-041-EB0	19	6	SM-9061203-SE	16	24	SS-8681130-SP	10	41	113-02619	10	67
B1524-041-EB0	20	6	SM-9062563-TR	16	16	SS-8681650-TP	4	11	113-03161	10	26
B1636-581-C00	10	49	SQ-1150501-SD	14	28	SS-9661120-CP	10	55	113-03328	10	4
B1830-415-0A0	6	23	SS-1120710-SP	2	5				113-03567	12	25
B1837-012-0A0	6	33	SS-2110920-TP	2	35	TA-0850604-R0	2	6	113-03807	12	19
B1903-552-000	4	9	SS-4080620-TP	10	32	TA-0850604-R0	2	50	113-03906	12	24
B1905-541-B00	4	6	SS-4090615-SP	4	19	TA-1250406-R0	2	40	113-04003	12	2
B2906-415-000	12	6	SS-4110515-SP	17	15	TA-1250504-R0	2	36	113-04151	12	28
B3133-415-0A0	2	48	SS-4110915-TP	6	31	TA-1250504-R0	2	51	113-04201	12	13
B3136-415-000	2	49	SS-4120615-SP	2	22	TA-1250705-R0	2	7	113-04300	12	15
B3536-122-000	14	5	SS-4120615-SP	2	23	TA-1250804-R0	6	1	113-04409	12	1
B8228-125-000	16	27	SS-4120615-SP	14	32	TA-2000502-R0	2	11	113-05000	10	17
			SS-4120615-SP	14	33	TA-2101002-R0	2	12	113-05653	8	15
CM-3002000-01	2	55	SS-4120915-SP	2	8	TA-2101002-R0	2	52	113-05703	8	37
CM-3013000-01	2	57	SS-4120915-SP	6	40				113-05901	8	16
CQ-2520000-00	14	30	SS-4121015-SP	2	41	WP-0450826-SC	17	12	113-06107	8	14
CS-064061A-SP	8	35	SS-4121415-SP	17	9	WP-0450826-SC	17	31	113-07006	14	29
CS-120101B-SH	12	8	SS-4150915-SP	14	22	WP-0480856-SP	10	54	113-07154	14	4
CS-147121A-SH	10	46	SS-6060210-SP	2	45	WP-0501016-SD	17	10	113-07352	14	8
CS-147121A-SH	10	57	SS-6080340-SP	14	27	WP-0621016-SD	12	16	113-20801	19	5
			SS-6090560-TP	10	3	WP-0650876-SD	8	8	113-20801	20	5
D1524-415-BBC	8	34	SS-6090620-TP	10	14	WP-0702026-SP	10	22	113-21452	19	15
D1609-415-B00	10	31	SS-6090620-TP	10	29	WP-1612616-SE	18	19	113-21452	20	15
D1837-415-DAL	20	14	SS-6090620-TP	10	38	WS-0510002-KN	18	16	113-22203	19	7
			SS-6090660-TP	12	7	WS-1643202-KR	18	20	113-22203	20	7
MC-2005009-00	6	39	SS-6090670-TP	6	5	WZ-1250300-K0	10	68	113-22401	19	20
MC-2005014-00	19	18	SS-6090810-TP	12	23				113-22450	19	19
MC-2005014-00	20	21	SS-6110420-TP	6	28	110-02409	4	20	113-24001	20	25
MDB-100B1400	6	9	SS-6110610-TP	2	39	110-02508	4	21	113-24050	20	24
MDB-100B2100	19	9	SS-6110640-SP	12	27	110-02904	4	28	113-24100	20	19
MDB-100B2100	20	9	SS-6111010-TP	14	21	110-03308	2	10	113-24209	20	18
			SS-6121050-SP	20	16	110-04207	6	24	113-25750	2	1
NM-6050001-SE	18	13	SS-6121220-TP	12	3	110-05204	4	7	113-26204	10	10
NM-6050001-SE	18	17	SS-6121610-SP	12	20	110-06350	8	11	113-26303	19	12
NM-6060001-SE	16	9	SS-6121860-SP	10	70	110-06905	8	12	113-26451	20	12
NM-6060001-SE	16	18	SS-6151220-SP	10	56	110-15807	6	25	113-85127	10	6
NM-6160511-SE	18	18	SS-6661110-SP	4	17	110-15906	6	37	114-04704	20	23
NS-6090310-SP	2	53	SS-6661110-SP	19	21	110-17357	4	2	114-04753	20	22
NS-6150310-SP	12	14	SS-6661110-SP	20	26	110-23017	16	2			
NS-6150430-SP	12	17	SS-6700710-SH	16	5	110-24304	16	26	229-00401	2	9
NS-6680410-SP	10	39	SS-7080510-TP	6	7	110-24700	16	3	229-00609	2	21
			SS-7081310-SP	17	24	110-38759	19	14	229-01003	2	46
RC-0150001-KP	10	33	SS-7090620-TP	8	36	110-39062	4	5	229-01201	2	43
RC-0150001-KP	10	51	SS-7091110-TP	8	33	110-39070	4	4	229-01250	2	42
RC-1850001-KP	4	22	SS-7110350-SP	17	19	110-47057	16	1	229-01300	2	44
RE-0300000-K0	8	17	SS-7110740-TP	10	50	110-47107	16	4	229-01805	2	56
RE-0300000-K0	8	29	SS-7111120-SP	10	66	110-71362	4	29	229-01904	2	54
RE-0500000-K0	8	10	SS-7121410-SP	12	29	110-91006	19	13	229-03009	4	31
RE-0500000-K0	8	13	SS-7121410-TP	10	20	110-91006	20	13	229-03108	4	15
RE-0500000-K0	10	18	SS-7121410-TP	10	53	110-91709	19	11	229-03157	4	10

NUMERICAL INDEX OF PARTS

索引

PART NO 品番	PAGE 頁	REF NO	PART NO 品番	PAGE 頁	REF NO	PART NO 品番	PAGE 頁	REF NO	PART NO 品番	PAGE 頁	REF NO
229-03900	4	32	229-28709	17	29						
229-04155	4	23	229-28808	17	18						
229-05004	6	21	229-28907	17	16						
229-05103	6	22	229-29004	17	17						
229-06457	6	4	229-30309	18	14						
229-07406	8	26	229-30358	18	1						
229-07505	8	23	229-30408	18	10						
229-07554	8	22	229-30507	18	9						
229-07604	8	24	229-30556	18	15						
229-07703	8	25	229-30705	18	7						
229-07802	8	1	229-30804	18	5						
229-08552	8	4	229-30903	18	4						
229-08909	8	38	229-31000	18	3						
229-10103	4	34	229-31109	18	2						
229-10608	10	25	229-31307	18	11						
229-10707	10	24	229-31406	18	8						
229-10806	10	27	229-32107	16	8						
229-10905	10	23	229-32156	16	7						
229-11002	10	37	229-32206	16	11						
229-11101	10	13	229-32305	16	17						
229-11705	10	5	229-32404	16	14						
229-11804	10	7	229-32453	16	13						
229-12000	10	9	229-32503	2	14						
229-12109	10	8	229-32552	2	13						
229-12752	10	62	229-32602	2	15						
229-12802	10	61	229-32701	2	16						
229-12901	10	36	229-32909	6	26						
229-13008	10	48	229-33402	17	2						
229-15003	10	15	229-33451	17	1						
229-15151	10	42	229-33501	17	3						
229-15201	10	45	229-33600	17	5						
229-15359	10	65	229-33659	17	4						
229-16001	6	29	229-33758	17	6						
229-16100	6	32	229-33907	17	7						
229-16407	6	30	229-34004	17	8						
229-16506	6	38	229-34202	16	22						
229-16555	6	36	229-34251	16	19						
229-17058	6	34	229-34301	16	23						
229-17157	6	27	229-34400	16	21						
229-19203	4	3	229-34509	16	25						
229-20508	2	19	229-34608	16	20						
229-20607	2	38	229-34707	16	15						
229-20706	2	18	229-40654	10	52						
229-21001	2	20	229-40803	10	30						
229-21209	2	30	229-45307	2	32						
229-21308	2	25	229-45356	2	24						
229-21407	2	26	229-58300	19	3						
229-21506	2	29	229-62005	20	2						
229-21605	2	31	229-62054	19	1						
229-21704	2	27	229-62054	20	1						
229-21803	2	28	229-62055	19	2						
229-23007	14	11	229-67202	10	60						
229-23056	14	9	229-70602	10	35						
229-23205	14	14	229-71105	10	1						
229-23304	14	10	229-71204	10	2						
229-23403	14	16	229-71550	10	19						
229-23502	14	18	229-71857	10	34						
229-23601	14	17	229-72608	2	47						
229-23700	14	12									
229-23809	14	15	400-17805	8	31						
229-23908	14	19	400-60989	8	32						
229-24005	14	23	400-81220	10	11						
229-24609	14	24									
229-24708	14	1									
229-24807	14	31									
229-24906	14	7									
229-25002	14	6									
229-27305	17	25									
229-27354	17	13									
229-27404	17	26									
229-27602	17	27									
229-28105	17	22									
229-28303	17	21									
229-28402	17	20									
229-28501	17	14									