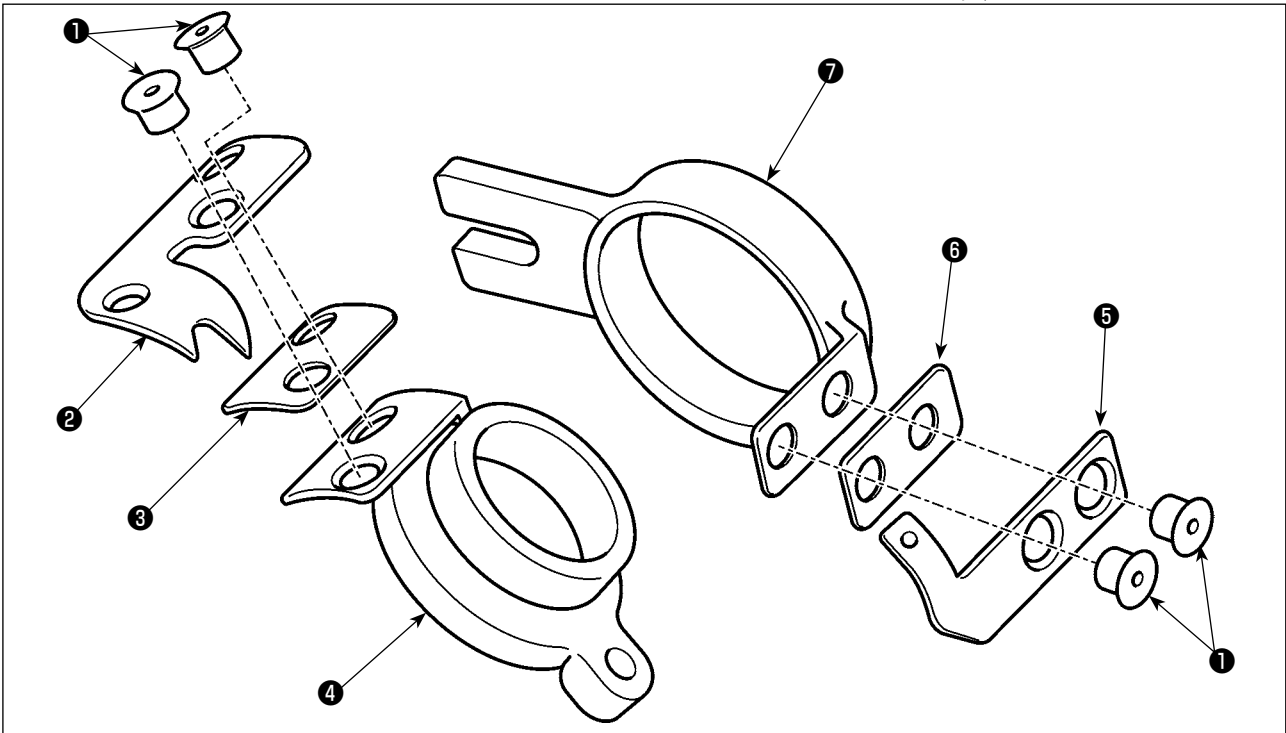


日本語
ENGLISH

DDL-9000C-S
超残短キット
取扱説明書

DDL-9000C-S
SUPER SHORT THREAD REMAIN KIT
INSTRUCTION MANUAL



(1) 取り付け / Installation

- | | |
|---|-----------------------------|
| ① 付属ねじ (40196501) 11/64 山 40 /
Accessory screw (40196501) 40 11/64 threads | ⑤ 動メス / Moving knife |
| ② さばきメス / Spreading knife | ⑥ スペース / SPACER (27003003) |
| ③ スペース / SPACER (27003102) | ⑦ 動メス土台 / Moving knife base |
| ④ さばきメス土台 / Spreading knife base | |

さばきメス②と動メス⑤を取り外します。さばきメス土台④とさばきメス②・動メス土台⑦と動メス⑤の間に、それぞれスペース③⑥を挟んでください。その後、付属ねじ①4本 (40196501… 11/64 山 40) にてメスを固定してください。

※締め付けトルク 1.5N・m (15kgf・cm)

Remove the spreading knife ② and moving knife ⑤. Put a spacer ③⑥ respectively between the spreading knife base ④ and spreading knife ② and between the moving knife base ⑦ and moving knife ⑤. Then, fix the knives with four accessory screws ① (40196501 … 11/64; thread 40).

* Tightening torque: 1.5 N·m (15 kgf·cm)

(2) 取り付け後の確認 / Check to be done after installation

静的にさばきメス②と動メス⑤を動作させて、部品干渉などがないことを確認してから、使用してください。

Operate the spreading knife ② and moving knife ⑤ statically to make sure that the relevant components do not interfere with each other before using the sewing machine.