

# ***PARTS LIST***

## **DDL-5571N,5581N PARTS LIST**

下記 URL より、便利な検索機能のついた Web Parts List をご利用頂けます。

ご利用には会員登録が必要です。(無料)

<https://www.juki.co.jp/partslist/>

You can use a Web Parts List with a convenient search function from the URL below. To use this website, free membership registration is required.

<https://www.juki.co.jp/partslist/>

## HOW TO MAKE USE OF THIS PARTS LIST

### 1.Explanation of codes

1)"\*" mark.....means this part is changed from the previous parts book.

As to the details of the change, refer to the "List for information of change".

2)"#01".....refer to "Note" explanation at bottom of page.

### 2.Codes on the "Qty" column

- Each numeral indicates the number of parts required.
- "0.1" and "2.5" indicate the length (in meters) of the respective parts.

3.Parentheses mean that the corresponding part is a subpart that constructs an assembly part.

4.Dotted lines on the Figures indicate assembly parts.

## パーツリストご利用に際して

### 1."注記"欄の記号説明

1) "\*"印..... 前回のパーツブックに比較して今回変更された部品を意味します。  
変更内容は、"変更情報リスト"を参照してください。

2) "#01"..... ページ下の"注記"の説明を参照してください。

2 . 数量欄の数字は、個数を表し、0.1、2.5等の数値は、長さ（単位メートル）を表します。

3 . 数量欄の（ ）は、組部品を構成している子部品であることを意味します。

4 . イラストページの-----枠は、組構成であることを意味します。

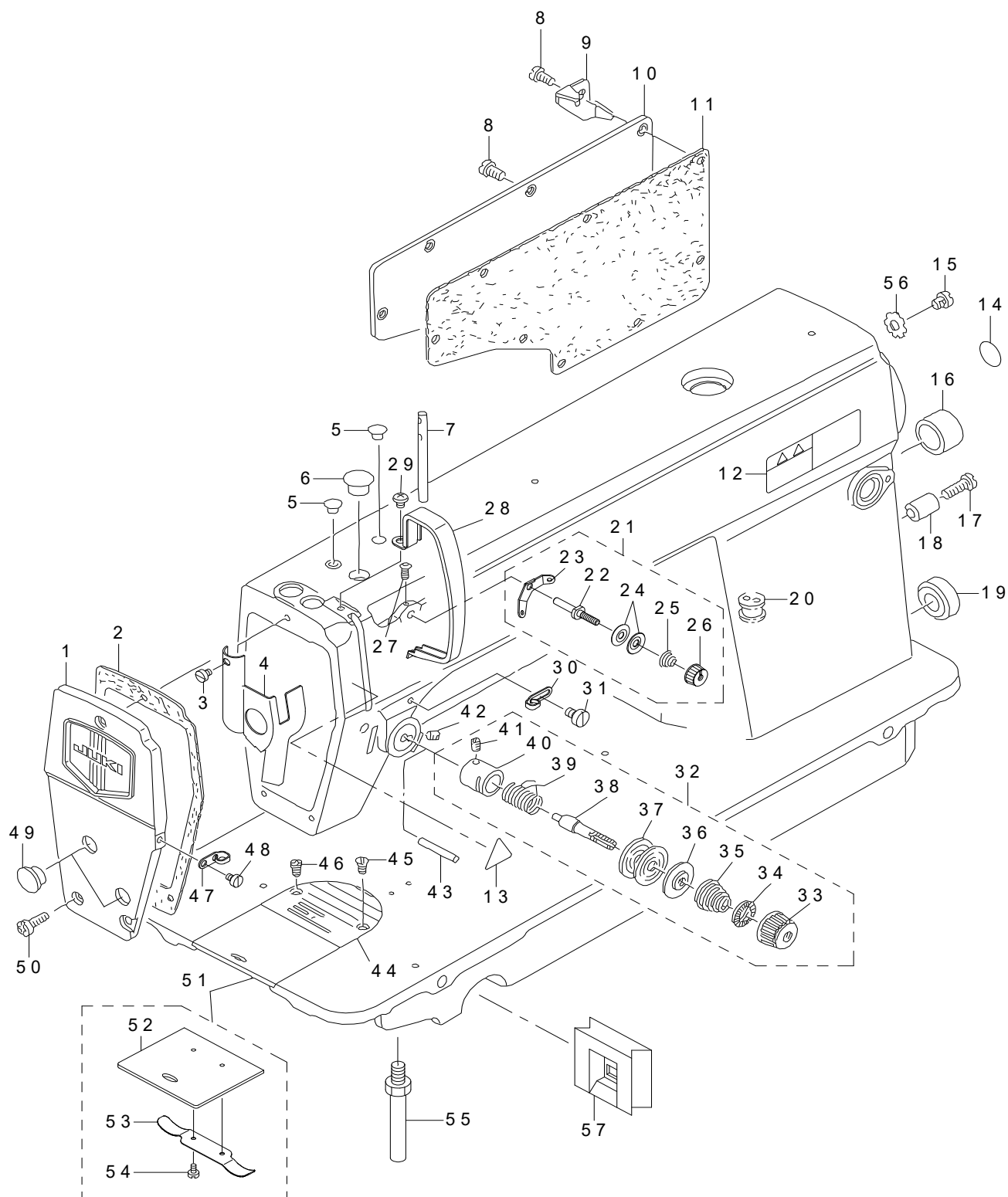
# CONTENTS

## 目次

1. MACHINE FRAME & MISCELLANEOUS COVER COMPONENTS.....	1
頭部・外装関係	
2. MAIN SHAFT COMPONENTS.....	3
上軸関係	
3. NEEDLE BAR, UPRIGHT SHAFT & HOOK DRIVING SHAFT COMPONENTS .....	5
針棒・立軸・下軸関係	
4. HAND LIFTER COMPONENTS .....	7
押さえ上げ関係	
5. FEED MECHANISM COMPONENTS .....	9
送り関係	
6. THREAD TRIMMER COMPONENTS .....	11
糸切り装置関係	
7. AUTOMATIC REVERSE FEED COMPONENTS.....	13
自動逆送り関係	
8. WIPER COMPONENTS.....	14
ワイパー関係	
9. OIL LUBRICATION COMPONENTS.....	15
給油関係	
10. OIL RESERVOIR COMPONENTS.....	17
油溜関係	
11. BELT COVER & BOBBIN WINDER COMPONENTS .....	19
ベルトカバー・糸巻装置関係	
12. THREAD STAND COMPONENTS.....	20
糸立装置関係	
13. EXCLUSIVE PARTS FOR DDL-5571N-H.....	21
DDL - 5571 N - H 専用部品	
14. EXCLUSIVE PARTS FOR DDL-5571N-A, 5581N-A.....	23
DDL - 5571 N - A、5581 N - A 専用部品	
15. EXCLUSIVE PARTS FOR DDL-5571N-K, 5581N-K.....	24
DDL - 5571 N - K、5581 N - K 専用部品	
16. EXCLUSIVE PARTS FOR DDL-5571N-M, 5581N-M.....	25
DDL - 5571 N - M、5581 N - M 専用部品	
17. EXCLUSIVE PARTS FOR DDL-5571NU .....	27
DDL - 5571 NU 専用部品	
18. LIST FOR INFORMATION OF CHANGE.....	29
変更情報リスト	
NUMERICAL INDEX OF PARTS.....	30
索引	

# 1. MACHINE FRAME & MISCELLANEOUS COVER COMPONENTS

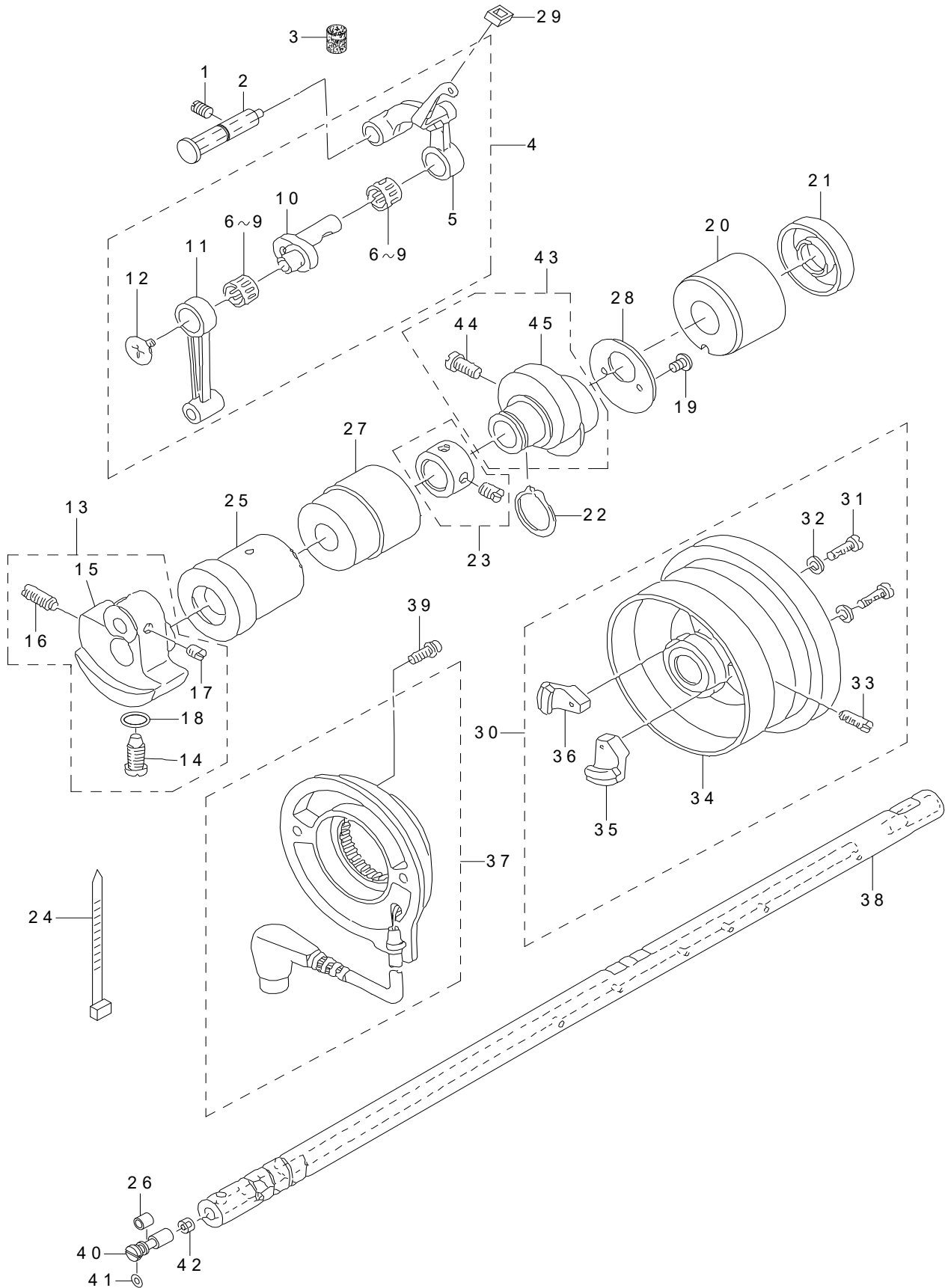
頭部・外装関係



REF.NO	NOTE	PART NO	DESCRIPTION	品名	Qty
1		110-70851	FACE PLATE ASM.	メンイタ クミ	1
2		110-00304	FACE PLATE GASKET	メンイタパッキン	1
3		SS-6080410-SP	SCREW 1/8-44 L=4	ヒラネジ 1/8-44 L=4	1
4		229-00757	FACE PLATE OIL SHIELD ASM.	メンブユボウバン (クミ)	1
5		TA-0850604-R0	RUBBER PLUG	トメセン	2
6		TA-1250705-R0	RUBBER PLUG	トメセン	1
7		229-58300	NEEDLE THREAD GUIDE PIN	イトアンナイボウ	1
8		SS-4120915-SP	SCREW 3/16-28 L=9	ナベネジ 3/16-28 L=9	8
9		229-54705	CORD FIXING METAL FITTING	コードトメカナグ	1
10		229-00401	WINDOW PLATE	マドイタ	1
11		110-03308	WINDOW PLATE GASKET	マドイタパッキン	1
12		CM-3013000-01	SAFETY LABEL	頭部注意安全シール (横)	1
13		CM-3002000-01	ATTENTION SEAL	ユビケガチュウウイシール (16)	1
14		229-01805	GROUND MARK	グラウンドマーク	1
15		SS-4120615-SP	SCREW 3/16-28 L=6	ナベネジ 3/16-28 L=6	1
16		TA-2000502-R0	RUBBER PLUG	トメセン	1
17		SS-6121840-SP	SCREW 3/16-28 L=18	ヒラネジ 3/16-28 L=18	1
18		229-52501	BACK LEVER STOPPER	バックレバーストッパー	1
19		TA-2101002-R0	RUBBER PLUG	トメセン	1
20		401-11022	MAGNET CORD RUBBER	マグネットコードゴム	1
21		229-45463	THREAD TENSION ASM. NO.1	ダイイチイトチヨウシ (クミ)	1
22		229-45406	THREAD TENSION POST	ダイイチイトチヨウシボウ	(1)
23		229-45604	THREAD TENSION GUIDE	ダイイチイトチヨウシアンナイ	(1)
24		229-45802	THREAD TENSION DISK	ダイイチイトチヨウシガラ	(2)
25		229-45505	THREAD TENSION SPRING	ダイイチイトチヨウシバネ	(1)
26		229-45703	THREAD TENSION NUT	ダイイチイトチヨウシナット	(1)
27		SS-4120615-SP	SCREW 3/16-28 L=6	ナベネジ 3/16-28 L=6	1
28		229-00609	THREAD TAKE-UP LEVER COVER	テンピンカバー	1
29		SS-4120615-SP	SCREW 3/16-28 L=6	ナベネジ 3/16-28 L=6	1
30		229-20508	ARM THREAD GUIDE A	アームイトアンナイA	1
31		229-21001	SCREW	アームイトアンナイAトメネジ	1
32		229-45356	THREAD TENSION ASM.	イトチヨウシ (クミ)	1
33		229-21308	THREAD TENSION NUT	イトチヨウシナット	(1)
34		229-21407	ROTATION STOPPER	イトチヨウシガラカイテンドメ	(1)
35		229-21704	THREAD TENSION SPRING A	イトチヨウシバネ (A)	(1)
36		229-21803	DISK STOPPER	イトチヨウシガラオサエ	(1)
37		229-21506	THREAD TENSION DISK	イトチヨウシガラ	(2)
38		229-21209	THREAD TENSION POST	イトチヨウシボウ	(1)
39		229-21605	THREAD TAKE-UP SPRING	イトトリバネ	(1)
40		229-45307	THREAD TENSION POST BASE	イトチヨウシボウダイ	(1)
41		SS-8090670-SP	SCREW 9/64-40 L=5.5	トメネジ 9/64-40 L=5.5	(1)
42		SS-8150710-SP	SCREW 15/64-28 L=7	トメネジ 15/64-28 L=7	1
43		229-20904	TENSION RELEASING	イトコルメピン	1
44		110-28008	THROAT PLATE	ハリイタ	1
45		SS-2110920-TP	SCREW 11/64-40 L=8.5	マルサラネジ 11/64-40 L=8.5	1
46		SS-2110915-SP	SCREW 11/64-40 L=8.5	マルサラネジ 11/64-40 L=8.5	1
47		229-20607	ARM THREAD GUIDE B	アームイトアンナイB	1
48		SS-6110610-TP	SCREW 11/64-40 L=6	ヒラネジ 11/64-40 L=6	1
49		TA-1250406-R0	RUBBER PLUG D=12.5 L=4	トメセン D=12.5 L=4	2
50		SS-4120915-SP	SCREW 3/16-28 L=9	ナベネジ 3/16-28 L=9	3
51		229-01250	SLIDE PLATE ASM.	スベリイタ (クミ)	1
52		229-01201	SLIDE PLATE	スベリイタ	(1)
53		229-01300	SLIDE PLATE SPRING	スベリイタバネ	(1)
54		SS-6060210-SP	SCREW 3/32-56 L=1.9	ヒラネジ 3/32-56 L=1.9	(2)
55		229-01003	BED SCREW STUD	ベッドシチュウ	4
56		WT-0530002-KS	TOOTHED WASHER D=5.3	ハツキザガネ D=5.3	1
57		229-35407	BED OIL SHIELD RUBBER	ベッドユボウゴム	1

## 2. MAIN SHAFT COMPONENTS

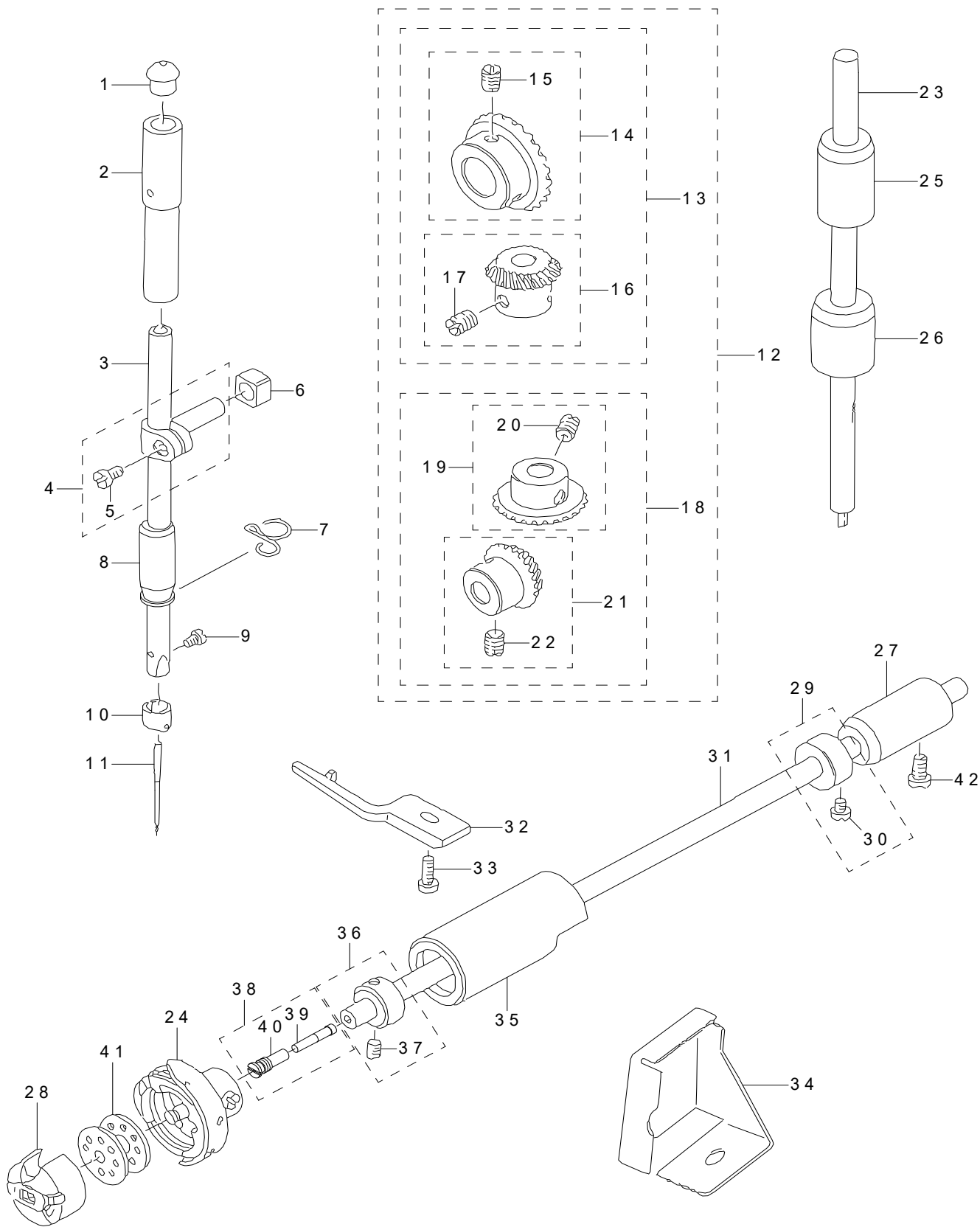
上軸関係



REF.NO	NOTE	PART NO	DESCRIPTION	品名	Qty
1		SS-8151150-TP	SCREW 15/64-28 L=10.5	トメネジ 15/64-28 L=10.5	1
2		110-39351	CRANK SHAFT ASM.	テンピンササエジク クミ	1
3		110-39203	FELT	テンピンササエジクキュウユアナフェルト	1
4		229-18072	THREAD TAKE-UP LEVER COMPL.	リンク天秤 (結合)	1
5		229-18064	THREAD TAKE-UP LEVER ASM.	リンク天秤 (組)	(1)
6	#01	229-18403	NEEDLE BEARING A	天秤ニードル軸受A	(2)
7	#01	229-18502	NEEDLE BEARING B	天秤ニードル軸受B	(2)
8	#01	229-18601	NEEDLE BEARING C	天秤ニードル軸受C	(2)
9	#01	229-18700	NEEDLE BEARING D	天秤ニードル軸受D	(2)
10		229-18106	NEEDLE BAR CRANK	針棒クランク	(1)
11		229-06606	NEEDLE BAR CRANK ROD	針棒クランクロッド	(1)
12		229-18304	LEFT SCREW	天秤クランク左ねじ	(1)
13		401-06606	COUNTER_WEIGHT_ASM.	釣合錘 (組)	1
14		SS-7681650-TP	SCREW 9/32-28 L=16	マルヒラネジ 9/32-28 L=16	(1)
15		401-06607	COUNTER_WEIGHT	釣合錘	(1)
16		SS-8681650-TP	SCREW 9/32-28 L=16	トメネジ 9/32-28 L=16	(1)
17		SS-8660610-TP	SCREW 1/4-40 L=6	トメネジ 1/4-40 L=6	(2)
18		RO-0442401-00	RUBBER RING	Oリング	(1)
19		SS-4090615-SP	SCREW 9/64-40 L=6	ナベネジ 9/64-40 L=6	2
20		110-02409	MAIN SHAFT BUSHING REAR	ウワジクウシロメタル	1
21		401-05231	OIL SEAL	上軸後メタルオイルシール	1
22		RC-1850001-KP	SNAP RING 18.5	Cガタトメワ 18.5	1
23		229-04155	MAIN SHAFT THRUST COLLAR ASM.	ウワジクスラストウケ (クミ)	1
24		EA-9500B01-00	CABLE BAND	ソクセンバンド	1
25		229-03207	MAIN SHAFT BUSHING FRONT	ウワジクマエメタル	1
26		B1215-552-000	OIL ADJUSTING COLLAR	クランク ユリヨー チョーセツカラー	1
27		229-03306	BUSHING INTERMEDIATE	ウワジクナカメタル	1
28		229-10103	THRUST COLLAR	オクリヘンシンカムスラストウケ	1
29		229-19203	OIL PROTECTING RUBBER	テンピンアブラキリゴム	1
30		110-71495	HAND WHEEL ASM.	ハズミグルマクミ	1
31		SS-6111210-SP	SCREW 11/64-40 L=12	ヒラネジ 11/64-40 L=12	(2)
32		WP-0450801-SD	WASHER 4.5X10X0.8	ヒラザガネ 4.5X10X0.8	(2)
33		SS-8151550-SP	SCREW 15/64-28 L=15	トメネジ 15/64-28 L=15	(2)
34		110-71453	HAND WHEEL ASM.	ハズミグルマ ケツゴウ	(1)
35		M4007-110-0AA	MAGNET FITTING BASE A ASM.	マグネット トリツケダイ A クミ	(1)
36		M4007-110-0AB	MAGNET FITTING BASE B ASM.	マグネット トリツケダイ B クミ	(1)
37		229-37965	DYNAMO STATOR	ハツデンキステーター (クミ)	1
38		229-03009	MAIN SHAFT	ウワジク	1
39		SL-4051001-MZ	SCREW M5 L=9.6	ザガネツキ ナベコネジM5 L=9.6	2
40		229-03900	ADJUSTING PIN	クランクユリヨウチヨウセツピン	1
41		RO-0291801-00	RUBBER RING	Oリング	1
42		110-02904	ROLLER FELT	メンブユリヨウ チョウセツフェルト	1
43		229-10053	FEED DRIVE ECCENTRIC CAM ASM.	オクリヘンシンカム (クミ)	1
44		SS-6661110-SP	SCREW 1/4-40 L=11	ヒラネジ 1/4-40 L=11	(2)
45		229-10004	FEED DRIVE ECCENTRIC CAM	オクリヘンシンカム	(1)
		NOTE(注記)	#01.....SELECTING PART(A~D)	選択部品 (A~D)	

### 3. NEEDLE BAR, UPRIGHT SHAFT & HOOK DRIVING SHAFT COMPONENTS

針棒 · 立軸 · 下軸關係

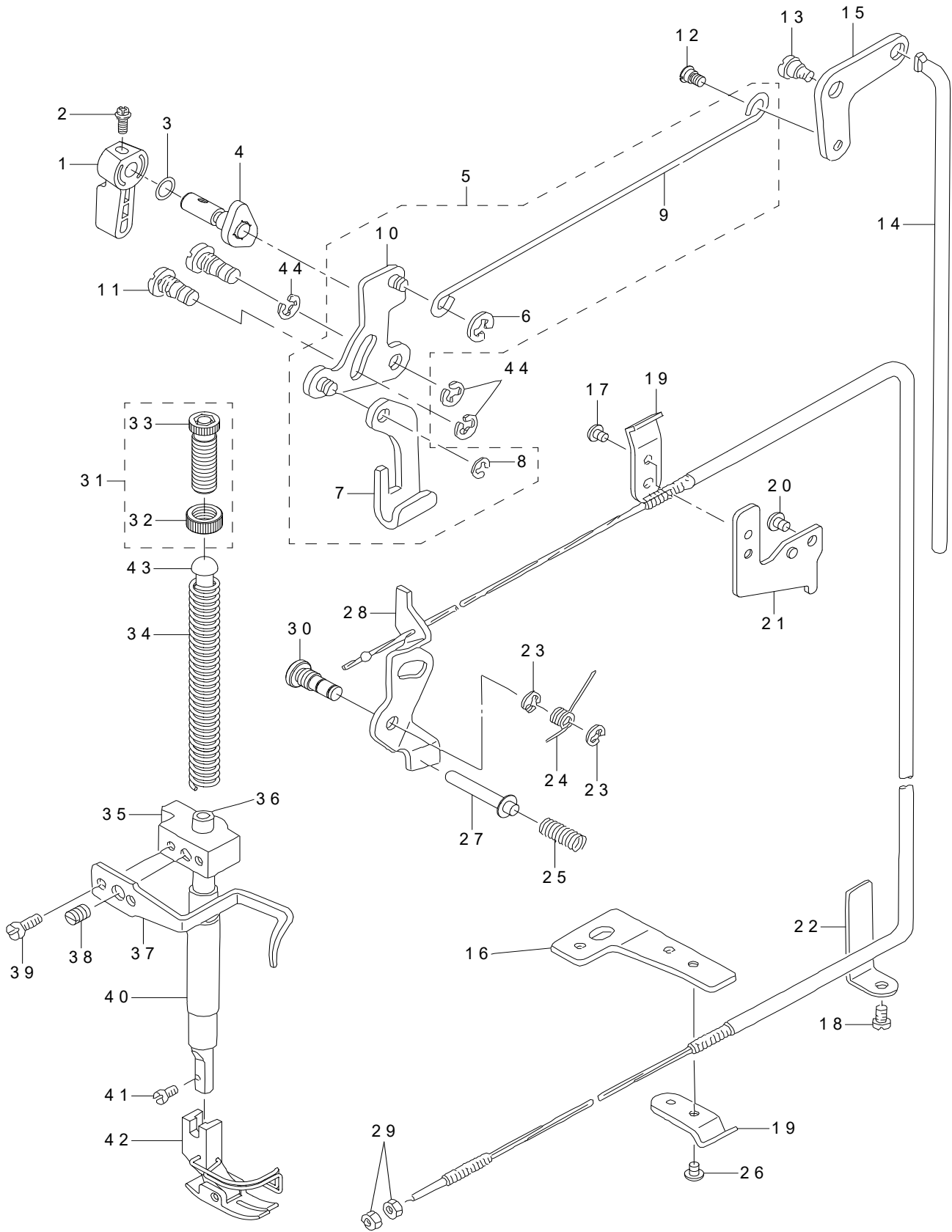




REF.NO	NOTE	PART NO	DESCRIPTION	品名	Qty
1		229-01409	NEEDLE BAR UPPER BUSH CAP	ハリボウウワメタルキャップ	1
2		229-06101	NEEDLE BAR BUSHING UPPER	ハリボウウワメタル	1
3		110-35003	NEEDLE BAR	ハリボウ	1
4		229-06457	NEEDLE BAR HOLDER ASM.	ハリボウダキ (クミ)	1
5		SS-6090670-TP	SCREW 9/64-40 L=6	ヒラネジ 9/64-40 L=6	(1)
6		400-90058	SLIDE BLOCK	針棒抱き案内ゴロ	1
7		229-20805	NEEDLE BAR THREAD GUIDE	ハリボウイトアンナイ	1
8		229-06200	NEEDLE BAR BUSHING LOWER	ハリボウシタメタル	1
9		SS-7080510-TP	SCREW 1/8-44 L=4.5	マルヒラネジ 1/8-44 L=4.5	1
10		229-06309	NEEDLE BAR THREAD GUIDE	ハリボウイトカケ	1
11		MDB-100B1100	NEEDLE DBX1 #11	ハリ DBX1 #11	1
12		B1306-155-0C0	GEAR & PINION ASM.	カサハグルマジヨーゲ クミ	1
13		B1306-155-0B0	GEAR & PINION ASM. UPPER	ウワカサハグルマ クミ	(1)
14		B1305-012-0A0	GEAR ASM.	ウワカサハグルマダイ クミ	(1)
15		SS-8660810-TP	SCREW 1/4-40 L=8	トメネジ 1/4-40 L=8	(2)
16		B1306-155-0A0	PINION ASM.	ウワカサハグルマ シヨー クミ	(1)
17		SS-8660810-TP	SCREW 1/4-40 L=8	トメネジ 1/4-40 L=8	(2)
18		B1307-155-0B0	GEAR & PINION ASM. LOWER	シタカサハグルマ クミ	(1)
19		B1307-155-0A0	GEAR ASM. LARGE	シタカサハグルマ ダイ クミ	(1)
20		SS-8660810-TP	SCREW 1/4-40 L=8	トメネジ 1/4-40 L=8	(2)
21		B1308-155-0A0	PINION ASM.	シタカサハグルマ ショウ クミ	(1)
22		SS-8660810-TP	SCREW 1/4-40 L=8	トメネジ 1/4-40 L=8	(2)
23		229-05004	UPRIGHT SHAFT	タテジク	1
24		110-38650	HOOK ASM.	給油釜(組)	1
25		229-05103	UPRIGHT SHAFT BUSHING UPPER	タテジクウワメタル	1
26		110-04207	UPRIGHT SHAFT BUSHING LOWER	タテジクシタメタル	1
27		229-16308	HOOK DRIVING SHAFT BUSH REAR	シモジクウシロメタル	1
28		110-38759	BOBBIN CASE ASM.	ボビンケース (ばね入り)	1
29		229-17157	THRUST COLLAR ASM. REAR	シモジクスラストウケウシロ (クミ)	1
30		SS-6110420-TP	SCREW 11/64-40 L=4.8	ヒラネジ 11/64-40 L=4.8	(2)
31		229-16001	HOOK DRIVING SHAFT	シモジク	1
32		110-38809	BOBBIN CASE HOLDER	ナカガマオサエ	1
33		SS-4110915-TP	SCREW 11/64-40 L=9	ナベネジ 11/64-40 L=9	1
34		229-42601	OIL SHIELD	シモジクマエユボウバン	1
35		229-16100	HOOK DRIVING SHAFT BUSH FRONT	シモジクマエメタル	1
36		229-17058	THRUST COLLAR ASM. FRONT	シモジクスラストウケマエ (クミ)	1
37		SS-8110410-TP	SCREW 11/64-40 L=3.5	トメネジ 11/64-40 L=3.5	(2)
38		229-16555	OIL SEAL SCREW ASM.	シモジクマエトメネジ (クミ)	1
39		110-15906	OIL WICK	シモジクマエトメネジユシン	(1)
40		229-16506	SET SCREW	シモジクマエトメネジ	(1)
41		229-32909	BOBBIN	ボビン	1
42		SS-4120915-SP	SCREW 3/16-28 L=9	ナベネジ 3/16-28 L=9	1

#### 4. HAND LIFTER COMPONENTS

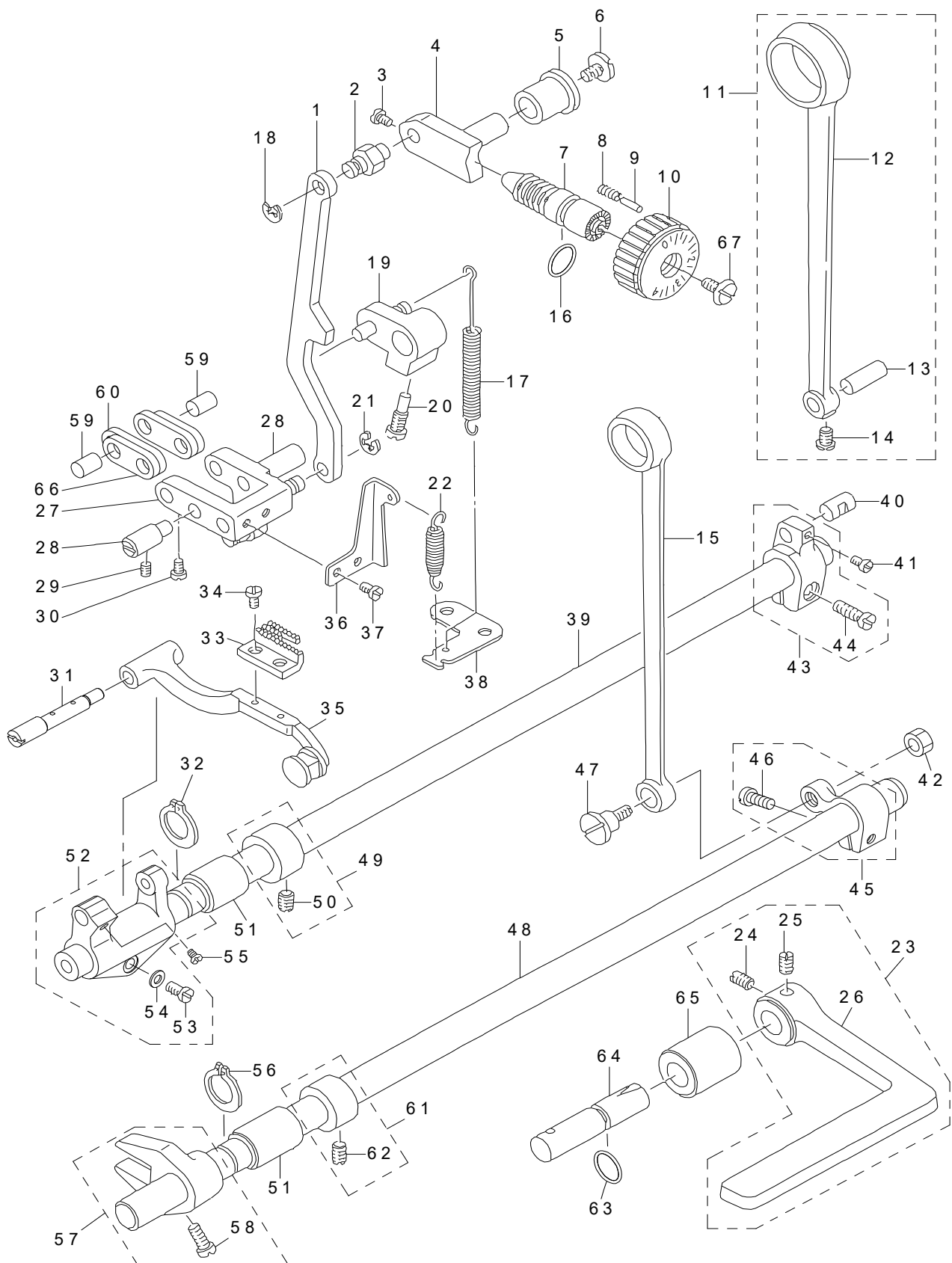
押さえ上げ関係



REF.NO	NOTE	PART NO	DESCRIPTION	品名	Qty
1		229-07802	HAND LIFTER	オサエアゲレバー	1
2		B1521-555-000	SCREW	オサエアゲレバートメネジ	1
3		RO-0371801-00	RUBBER RING	Oリング	1
4		229-08552	HAND LIFTER CAM ASM.	オサエアゲカム (クミ)	1
5		229-08354	KNEE LIFTING CROSS ROD ASM.	ヒザアゲヨコボウ (クミ)	1
6		RE-0500000-K0	E-RING	Eガタトメワ 5	(1)
7		229-08008	LIFTING PLATE	ヒキアゲイタ	(1)
8		RE-0500000-K0	E-RING	Eガタトメワ 5	(1)
9		229-08305	KNEE LIFTER SIDE ROD	ヒザアゲヨコボウ	(1)
10		229-08156	LIFTING LINK ASM.	ヒキアゲリンク (クミ)	(1)
11		229-08701	LIFTING LINK SHAFT	ヒキアゲリンクジク	2
12		229-08909	HINGE SCREW	ヒザアゲヨコボウダンネジ	1
13		SD-0720331-SP	HINGE SCREW D=7.24 H=3.3	ダンネジ D=7.24 H=3.3	1
14		229-09006	KNEE LIFTER CONNECTING ROD	ヒザアゲレンケツボウ	1
15		229-08800	KNEE LIFTER LINK	ヒザアゲリンク	1
16		229-44706	WIRE PRESSER BASE LOWER	ワイヤーオサエダイシタ	1
17		SS-4110515-SP	SCREW 11/64-40 L=5	ナベネジ 11/64-40 L=5	1
18		SS-4120615-SP	SCREW 3/16-28 L=6	ナベネジ 3/16-28 L=6	1
19		229-44508	WIRE PRESSER A	ワイヤーオサエ A	2
20		SS-4120615-SP	SCREW 3/16-28 L=6	ナベネジ 3/16-28 L=6	1
21		229-44607	WIRE PRESSER BASE UPPER	ワイヤーオサエダイウエ	1
22		229-45109	WIRE CABLE SUPPORT	ワイヤーケーブルアテ	1
23		RE-0500000-K0	E-RING	Eガタトメワ 5	2
24		229-20201	RETURN SPRING	糸緩め戻しばね	1
25		229-20409	THREAD RELEASE PIN SPRING	イトルメピンバネ	1
26		SS-4110515-SP	SCREW 11/64-40 L=5	ナベネジ 11/64-40 L=5	1
27		229-20300	THREAD RELEASE SUPPORTING PIN	イトルメホジヨピン	1
28		229-44854	THREAD RELEASE WIRE ASM.	糸緩めワイヤー (組)	1
29		NS-6620310-SP	NUT 3/16-32	ロツカクナツト 3/16-32	2
30		229-20102	THREAD RELEASE SHAFT	イトルメイタジク	1
31		229-07554	FEED REGULATOR SCREW NUT ASM.	オクリチヨウセツネジナツクミ	1
32		229-07604	PRESSER SPRING REGULATOR NUT	オサエチヨウセツネジナツト	(1)
33		229-07505	PRESSER SPRING REGULATOR	オサエチヨウセツネジ	(1)
34		229-07406	PRESSER SPRING	オサエチヨウセツバネ	1
35		229-07208	PRESSER BAR GUIDE BRACKET	押え棒抱き	1
36		400-17805	PRESSER BAR	押え棒	1
37		229-07307	THREAD GUIDE	オサエボウダキイトアンナイ	1
38		SS-8660810-TP	SCREW 1/4-40 L=8	トメネジ 1/4-40 L=8	1
39		SS-6090810-SP	SCREW 9/64-40 L=7.5	ヒラネジ 9/64-40 L=7.5	2
40		400-60989	PRESSER BAR BUSHING LOWER	押え棒下メタル	1
41		SS-7091110-SP	SCREW 9/64-40 L=10.5	マルヒラネジ 9/64-40 L=10.5	1
42		110-28172	PRESSER FOOT ASM.	オサエクミ	1
43		229-07703	PRESSER GUIDE BAR	オサエアンナイボウ	1
44		RE-0500000-K0	E-RING	Eガタトメワ 5	3

# 5. FEED MECHANISM COMPONENTS

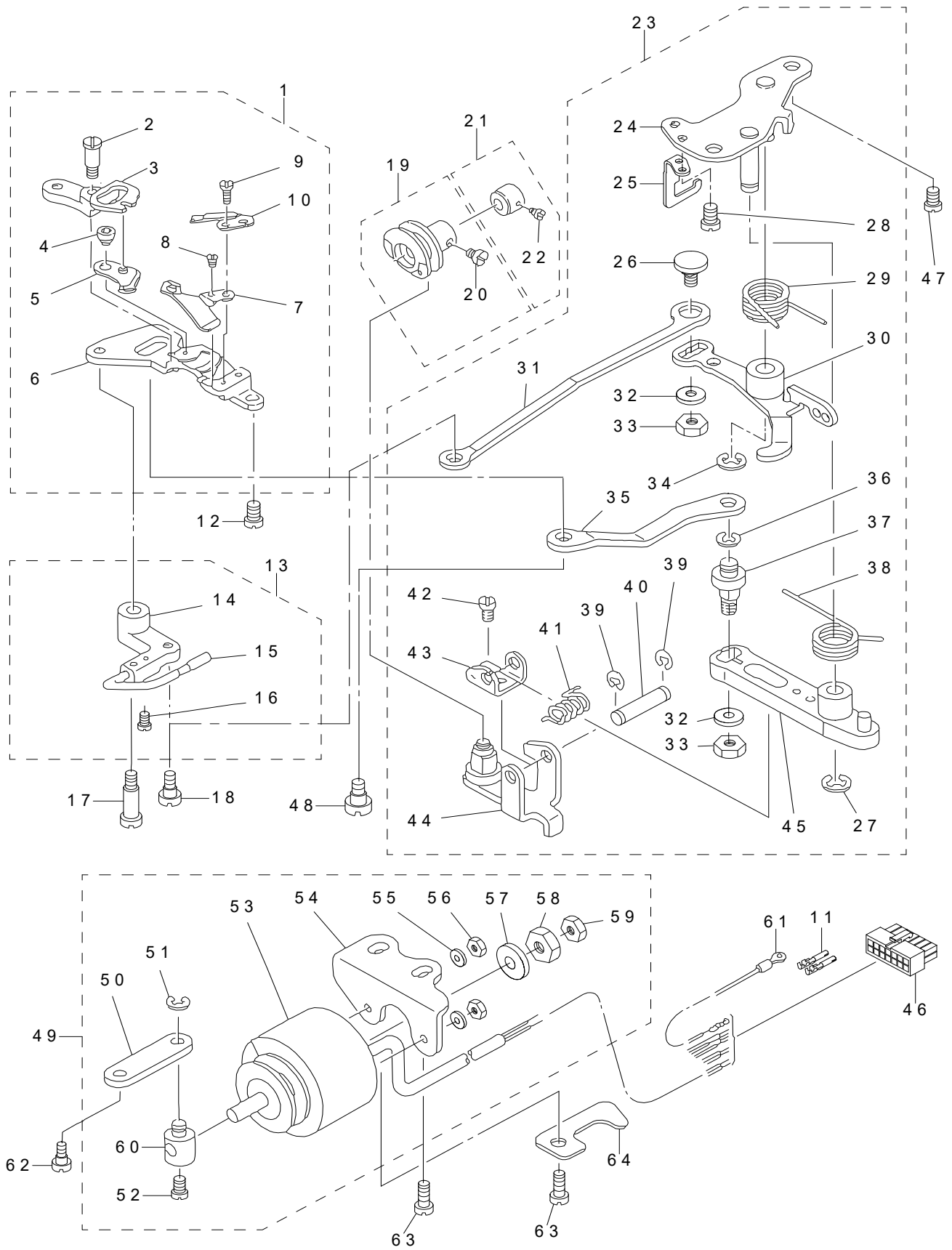
送り関係



REF.NO	NOTE	PART NO	DESCRIPTION	品名	Qty
1		229-41108	FEED ADJUST ROD	オクリチヨウセツロッド	1
2		229-11507	WALKING FOOT PIN C	オクリチヨウセツダイピン	1
3		SS-6090670-TP	SCREW 9/64-40 L=6	ヒラネジ 9/64-40 L=6	2
4		229-11606	FEED REGULATOR	オクリチヨウセツダイ	1
5		110-09800	FEED REGULATOR BUSHING	オクリチヨウセツダイ メタル	1
6		SS-7120770-SH	SCREW 3/16-28 L=7	マルヒラネジ 3/16-28 L=7	1
7		229-11804	FEED REGULATOR SCREW	オクリチヨウセツネジ	1
8		229-12109	FEED REGULATOR PIN SPRING	オクリチヨウセツピンバネ	1
9		229-12000	FEED REGULATOR PIN	オクリチヨウセツピン	1
10		229-40506	FEED DIAL	オクリダイヤル	1
11		229-10251	ROCKER SHAFT CONNECTING ROD ASM.	水平送りロッド (組)	1
12		229-10202	ROCKER SHAFT CONNECTING ROD	水平送りロッド	(1)
13		229-11101	WALKING FOOT PIN C	スイハイオクリピンC	(1)
14		SS-6090620-TP	SCREW	ヒラネジ	(1)
15		229-15003	CONNECTING ROD	上下送りロッド	1
16		RO-0922702-00	RUBBER RING	Oリング	1
17		110-10311	FEED REVERSE SPRING	オクリレバーバネ	1
18		RE-0500000-K0	E-RING	Eガタトメワ 5	1
19		229-12257	FEED REVERSE ARM ASM.	送りレバー腕 (組)	1
20		229-12505	FEED REVERSE ARM SCREW	送りレバー腕止めねじ	1
21		RE-0500000-K0	E-RING	Eガタトメワ 5	1
22		110-37405	SPRING	チヨウセツリンクバネ B	1
23		229-12752	FEED LEVER ASM.	オクリレバー (クミ)	1
24		SM-8061010-TP	SCREW M6 L=10	トメネジ M6 L=10	(1)
25		SM-8061050-TP	SCREW M6 L=10	トメネジ M6 L=10	(1)
26		229-12703	FEED LEVER	オクリレバー	(1)
27		229-40951	FEED ADJUST LINK ASM.	オクリチヨウセツリンク (クミ)	1
28		229-10806	ADJUST LINK FULCRUM SHAFT A	チヨウセツリンクシテンジクA	2
29		SS-8150710-TP	SCREW 15/64-28 L=7	トメネジ 15/64-28 L=7	2
30		SS-6090620-TP	SCREW	ヒラネジ	2
31		229-40803	FEED BAR SHAFT	オクリダイジク	1
32		RC-0150001-KP	RETAINING RING 13.8	Cガタトメワ 13.8	1
33		B1613-012-A00	FEED DOG A	オクリバ A	1
34		SS-4080620-TP	SCREW 1/8-44 L=6	ナベネジ 1/8-44 L=6	2
35		229-40753	FEED BAR ASM.	オクリダイ (クミ)	1
36		229-41306	REGULATOR LINK SPRING HOOK	チヨウセツリンクバネカケ	1
37		SS-4110515-SP	SCREW 11/64-40 L=5	ナベネジ 11/64-40 L=5	2
38		229-13701	FEED SPRING HOOK	オクリバネカケ	1
39		229-12901	FEED ROCKER SHAFT	スイハイオクリジク	1
40		229-11002	WALKING FOOT PIN B	スイハイオクリピンB	1
41		SS-6090620-TP	SCREW	ヒラネジ	1
42		NS-6680410-SP	NUT 9/32-28	ノツカクナット 9/32-28	1
43		229-10350	FEED ROCKER SHAFT CRANK ASM.	スイハイオクリウデ (クミ)	1
44		SS-6121610-SP	SCREW 3/16-28 L=15.5	ヒラネジ 3/16-28 L=15.5	(1)
45		229-15151	FEED ARM COMPL.	ジヨウゲオクリウデ (クミ)	1
46		SS-6121210-SP	SCREW 3/16-28 L=12	ヒラネジ 3/16-28 L=12	(1)
47		SD-1000801-SH	HINGE SCREW D=10 H=8	ダンネジ D=10 H=8	1
48		229-15201	FEED DRIVING SHAFT	ジヨウゲオクリジク	1
49		229-04155	MAIN SHAFT THRUST COLLAR ASM.	ウワジクスラストウケ (クミ)	1
50		SS-8660610-TP	SCREW 1/4-40 L=6	トメネジ 1/4-40 L=6	(2)
51		229-13008	FEED ROCKER SHAFT BUSHING	オクリジクメタル	2
52		229-40654	FEED ROCKER ASM.	オクリダイウデ (クミ)	1
53		SS-7121410-TP	SCREW 3/16-28 L=14	マルヒラネジ 3/16-28 L=14	(1)
54		WP-0480856-SP	WASHER 4.8X8.4X0.8	ヒラザガネ 4.8X8.4X0.8	(1)
55		SS-7110740-TP	SCREW 11/64-40 L=7	マルヒラネジ 11/64-40 L=7	1
56		RC-0150001-KP	RETAINING RING 13.8	Cガタトメワ 13.8	1
57		229-15359	DRIVING SHAFT CRANK ASM.	ジヨウゲオクリフタマタ (クミ)	1
58		SS-7111120-SP	SCREW 11/64-40 L=10.5	マルヒラネジ 11/64-40 L=10.5	(1)
59		229-10905	WALKING FOOT PIN A	スイハイオクリピンA	2
60		400-89548	CONNECTING LINK B	連結リンクB	2
61		229-04155	MAIN SHAFT THRUST COLLAR ASM.	ウワジクスラストウケ (クミ)	1
62		SS-8660610-TP	SCREW 1/4-40 L=6	トメネジ 1/4-40 L=6	(2)
63		RO-0781901-00	RUBBER RING	Oリング	1
64		401-00084	FEED LEVER SHAFT	送りレバー軸	1
65		229-12802	FEED LEVER SHAFT BUSHING	送りレバー軸メタル	1
66		400-93417	CONNECTING LINK A	連結リンクA	2
67		SS-6121860-SP	SCREW 3/16-28 L=18	ヒラネジ 3/16-28 L=18	1

## 6. THREAD TRIMMER COMPONENTS

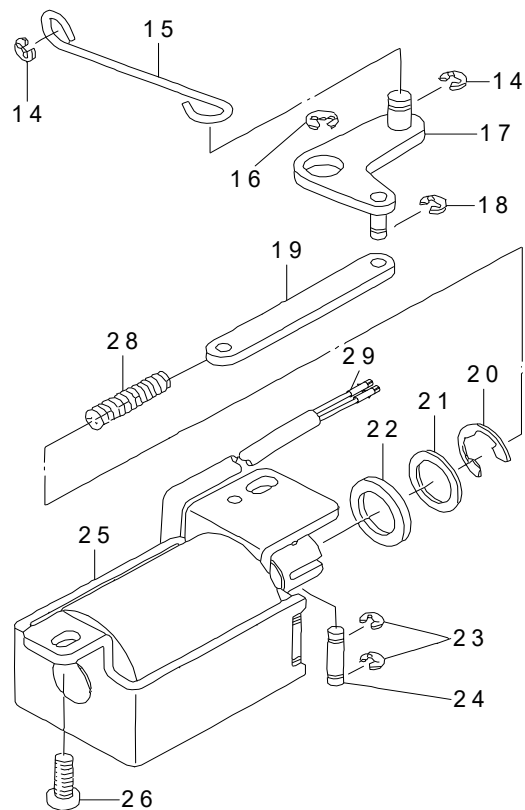
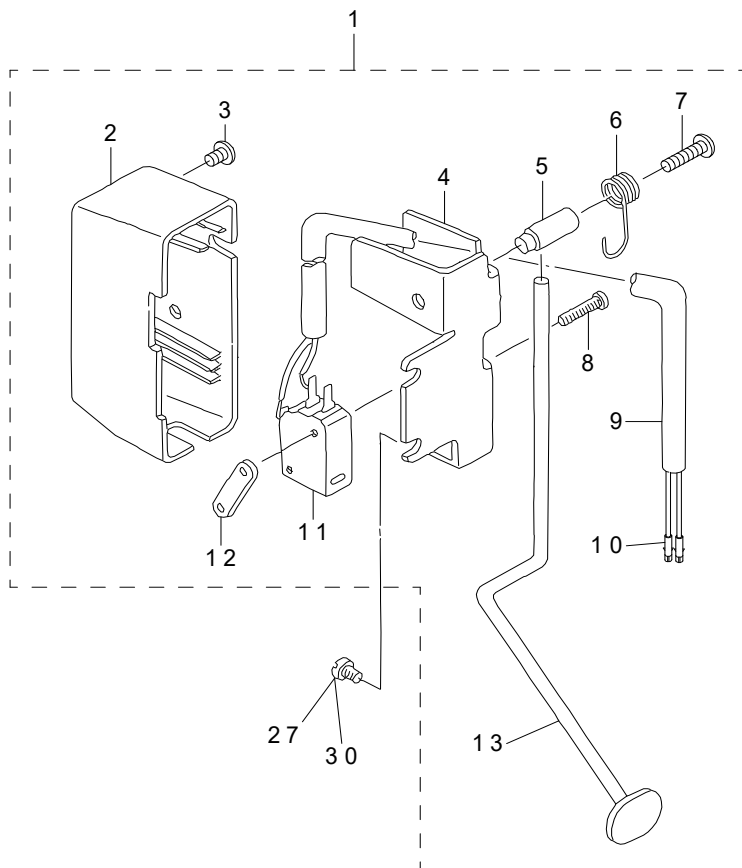
糸切り装置関係



REF.NO	NOTE	PART NO	DESCRIPTION	品名	Qty
1		110-40359	KNIFE UNIT	メスユニット	1
2		SD-0460703-TP	HINGE SCREW D=4.6 H=7	ダンネジ D=4.6 H=7	(1)
3		110-40508	FORKED BASE FOR KNIFE	メスフタマタ	(1)
4		110-40409	MOVING KNIFE HINGE SCREW	ドゥメスダンネジ	(1)
5		110-40052	MOVING KNIFE ASM.	ドゥメス クミ	(1)
6		229-47907	KNIFE MOUNTING BASE	メストリツケダイ	(1)
7		113-13103	THREAD GUIDE FOR KNIFE	メスイトアンナイ	(1)
8		SS-2060210-SP	SCREW 3/32-56 L=2.3	マルサラネジ 3/32-56 L=2.3	(1)
9		SS-4080620-TP	SCREW 1/8-44 L=6	ナベネジ 1/8-44 L=6	(2)
10		D2406-555-D0H	COUNTER KNIFE	コティメス	(1)
11		HK-0346400-0B	PIN CONTACT	ピンコンタクト	2
12		SS-4110715-SP	SCREW 11/64-40 L=7	ナベネジ 11/64-40 L=7	1
13		110-42553	PICKER ARM ASM.	ピツカウデ クミ	1
14		110-42504	PICKER ARM	ピツカウデ	(1)
15		229-50356	HOOK THREAD PRESSER ASM.	カマイトオサエ (クミ)	(1)
16		SS-6090510-SP	SCREW 9/64-40 L=5	ヒラネジ 9/64-40 L=5	(2)
17		SD-0641451-SP	HINGE SCREW D=6.35 H=14.5	ダンネジ D=6.35 H=14.5	1
18		SD-0630275-SP	HINGE SCREW D=6.35 H=2.7	ダンネジ D=6.35 H=2.7	1
19		110-42850	THREAD TRIMMER CAM ASM.	イトキリカム クミ	1
20		SS-6660610-TP	SCREW 1/4-40 L=6	ヒラネジ 1/4-40 L=6	(2)
21		229-50950	CAM COLLAR ASM.	カムカラー (クミ)	1
22		SS-8110520-TP	SCREW 11/64-40 L=4.5	トメネジ 11/64-40 L=4.5	(1)
23		229-49762	THREAD TRIMMER DRIVING UNIT	イトキリ クドウ ユニット	1
24		229-49754	BASE PLATE ASM.	ベースイタ (クミ)	(1)
25		229-50703	DRIVING ARM STOPPER	クドウウデストッパー	(1)
26		229-50000	PICKER LINK PIN	ピツカ-リンクピン	(1)
27		RE-0600000-K0	E-RING 6	Eガタトメワ 6	(1)
28		SS-4110715-SP	SCREW 11/64-40 L=7	ナベネジ 11/64-40 L=7	(2)
29		229-49408	CLUTCH SPRING	クラッチバネ	(1)
30		110-41852	CLUTCH PLATE ASM.	クラッチイタ クミ	(1)
31		229-50109	PICKER LINK	ピツカ-リンク	(1)
32		WP-0621016-SH	WASHER	ヒラザガネ	(2)
33		NS-6150430-SP	NUT 15/64-28	ロツカクナツト 15/64-28	(2)
34		RE-0600000-K0	E-RING 6	Eガタトメワ 6	(1)
35		229-48301	MOVING KNIFE LINK	ドゥメスリンク	(1)
36		RE-0500000-K0	E-RING	Eガタトメワ 5	(1)
37		229-48400	MOVING KNIFE LINK PIN	ドゥメスリンクピン	(1)
38		110-43700	KNIFE RETURN SPRING B	メスモドシバネB	(1)
39		RE-0400000-K0	E-RING 4	Eガタトメワ 4	(2)
40		229-49101	ROLLER FULCRUM SHAFT	コロシテンジク	(1)
41		229-49200	ROLLER RETURN SPRING	コロモドシバネ	(1)
42		SS-7090610-SP	SCREW 9/64-40 L=6	マルヒラネジ 9/64-40 L=6	(1)
43		229-49002	ROLLER ARM SEAT	コロウデザ	(1)
44		110-40953	ROLLER ARM ASM.	コロウデ クミ	(1)
45		110-40854	KNIFE DRIVING ARM ASM.	メスクドウウデ クミ	(1)
46		HK-0346101-40	HOUSING 14P	ハウジング 14P	1
47		SS-4150915-SP	SCREW 15/64-28 L=9	ナベネジ 15/64-28 L=9	2
48		SD-0640631-TP	HINGE SCREW D=6.35 H=6.3	ダンネジ D=6.35 H=6.3	1
49		229-51164	SOLENOID UNIT	ソレノイドユニット	1
50		229-49903	CLUTCH LINK	クラッチリンク	(1)
51		RE-0500000-K0	E-RING	Eガタトメワ 5	(1)
52		SS-6110710-TP	SCREW 11/64-40 L=6.5	ヒラネジ 11/64-40 L=6.5	(1)
53		110-43908	THREAD TRIMMER SOLENOID	イトキリソレノイド	(1)
54		229-51404	SOLENOID BASE	ソレノイドダイ	(1)
55		WP-0450000-SD	WASHER 4.5X8X0.5	ヒラザガネ 4.5X8X0.5	(2)
56		NM-6040000-SN	NUT M4	ロツカクナツト M4	(2)
57		110-43304	SOLENOID RUBBER	ソレノイドゴム	(1)
58		NS-6660410-SH	NUT	ロツカクナツト	(1)
59		NS-6660430-SP	NUT 1/4-40	ロツカクナツト 1/4-40	(1)
60		229-51008	SOLENOID PIN	ソレノイドピン	(1)
61		229-51552	GROUND WIRE ASM.	アースコード (クミ)	1
62		SD-0600361-SP	HINGE SCREW D=6 H=3.6	ダンネジ D=6 H=3.6	1
63		SS-4151215-SP	SCREW 15/64-28 L=12	ナベネジ 15/64-28 L=12	2
64		229-24807	PIPE HOLDER LOWER	パイプオサエシタ	1

## 7. AUTOMATIC REVERSE FEED COMPONENTS

自動逆送り関係

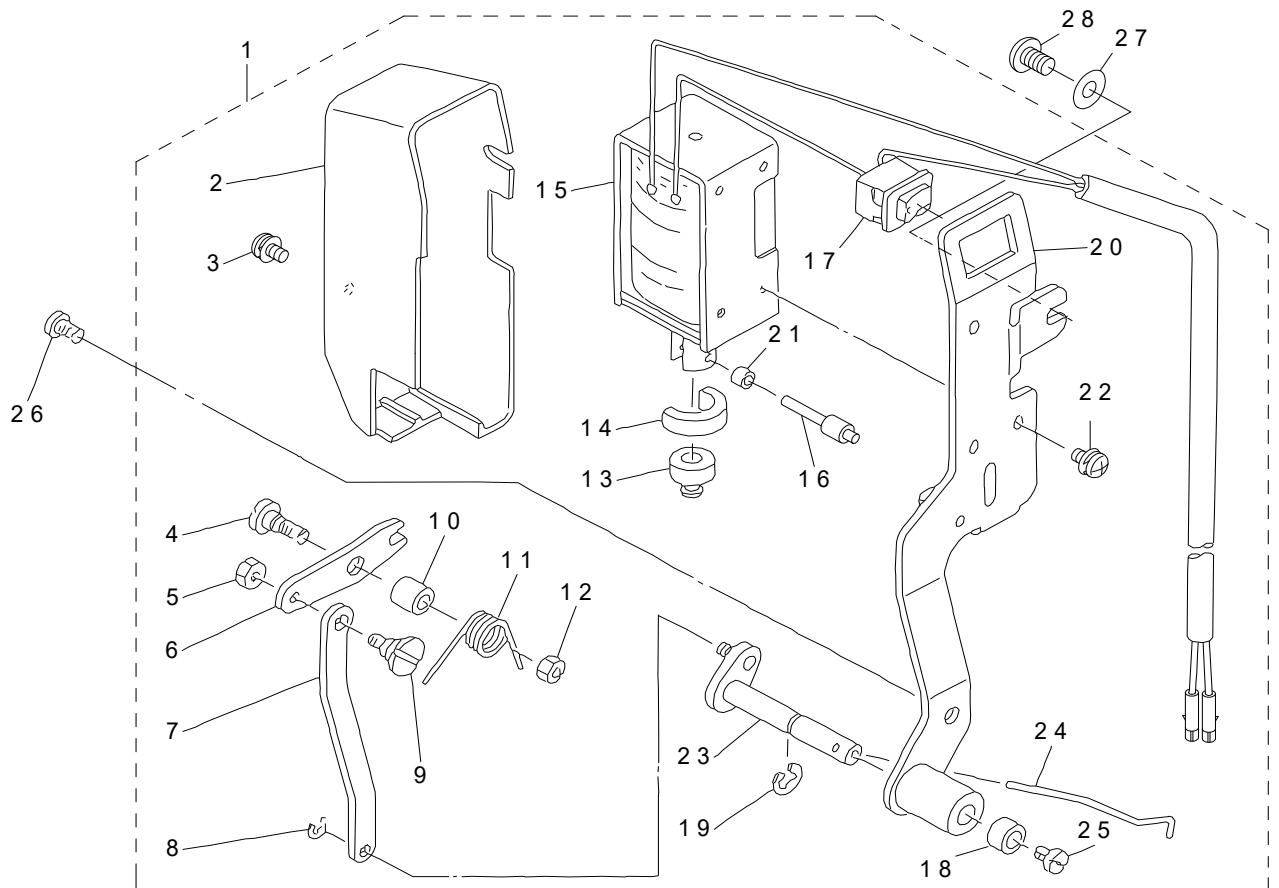


REF.NO	NOTE	PART NO	DESCRIPTION	品名	Qty
1		110-75058	REVERSE FEED SWITCH ASM.	ギヤクオクリスイッチ クミ	1
2		229-54606	REVERSE FEED SWITCH COVER	ギヤクオクリスイッチカバー	(1)
3		SM-4040655-SP	SCREW M4 L=6	ナベコネジ M4 L=6	(1)
4		229-54101	REVERSE FEED SWITCH BASE	ギヤクオクリスイッチダイ	(1)
5		229-54200	REVERSE FEED SWITCH SHAFT	ギヤクオクリスイッチジク	(1)
6		229-54309	REVERSE FEED SWITCH SPRING	ギヤクオクリスイッチバネ	(1)
7		SM-4041655-SP	SCREW M4 L=16	ナベネジ	(1)
8		SM-4031501-SC	SCREW M3 L=15	ナベコネジ M3 L=15	(2)
9		HW-5000700-00	2-CORE CABTYRE CORD	2シンキヤブタイヤコード	(1.31)
10		HK-0346400-0B	PIN CONTACT	ピンコンタクト	(2)
11		HA-0019000-00	MICROSWITCH	マイクロスイッチ	(1)
12		111-02308	MICRO SWITCH PLATE	マイクロスイッチイタ	(1)
13		229-54507	REVERSE FEED SWITCH LEVER	ギヤクオクリスイッチレバー	(1)
14		RE-0500000-KP	E-RING 5	Eガタトメワ 5	2
15		111-01300	REVERSE FEED CONNECTING SHAFT	ジドウバツクレンケツボウ	1
16		RE-0900000-K0	E-RING 9	Eガタトメワ 9	1
17		229-53657	AUTO-BACK ARM ASM.	ジドウバツクウデ (クミ)	1
18		RE-0400000-KP	E-RING 4	Eガタトメワ 4	1
19		229-53905	CONNECTING LINK	ジドウバツクレンケツリンク	1
20		RE-1200000-K0	E-RING 12	Eガタトメワ 12	1
21		WP-1602616-SZ	WASHER 16X24X2.6	ヒラザガネ 16X24X2.6	1
22		D2468-555-B00	RUBBER PLUNGER	プランジヤー ゴム	1
23		RE-0400000-K0	E-RING 4	Eガタトメワ 4	2
24		229-53509	REVERSE FEED PLUNGER ARM PIN	ギヤクオクリプランジヤウデピン	1
25		400-85585	REVERSE FEED SOLENOID ASM.	逆送りソレノイド組	1
26		SS-4151215-SP	SCREW 15/64-28 L=12	ナベネジ 15/64-28 L=12	2
27		SS-4120915-SP	SCREW 3/16-28 L=9	ナベネジ 3/16-28 L=9	1
28		112-17601	WALKING FOOT SPRING	ウワオクリバネ	1
29		HK-0346400-0B	PIN CONTACT	ピンコンタクト	2
30	#01	SS-4120615-SP	SCREW 3/16-28 L=6	ナベネジ 3/16-28 L=6	1
		NOTE(注記)	#01...FOR DDL-5571N	DDL-5571N用	



## 8. WIPER COMPONENTS

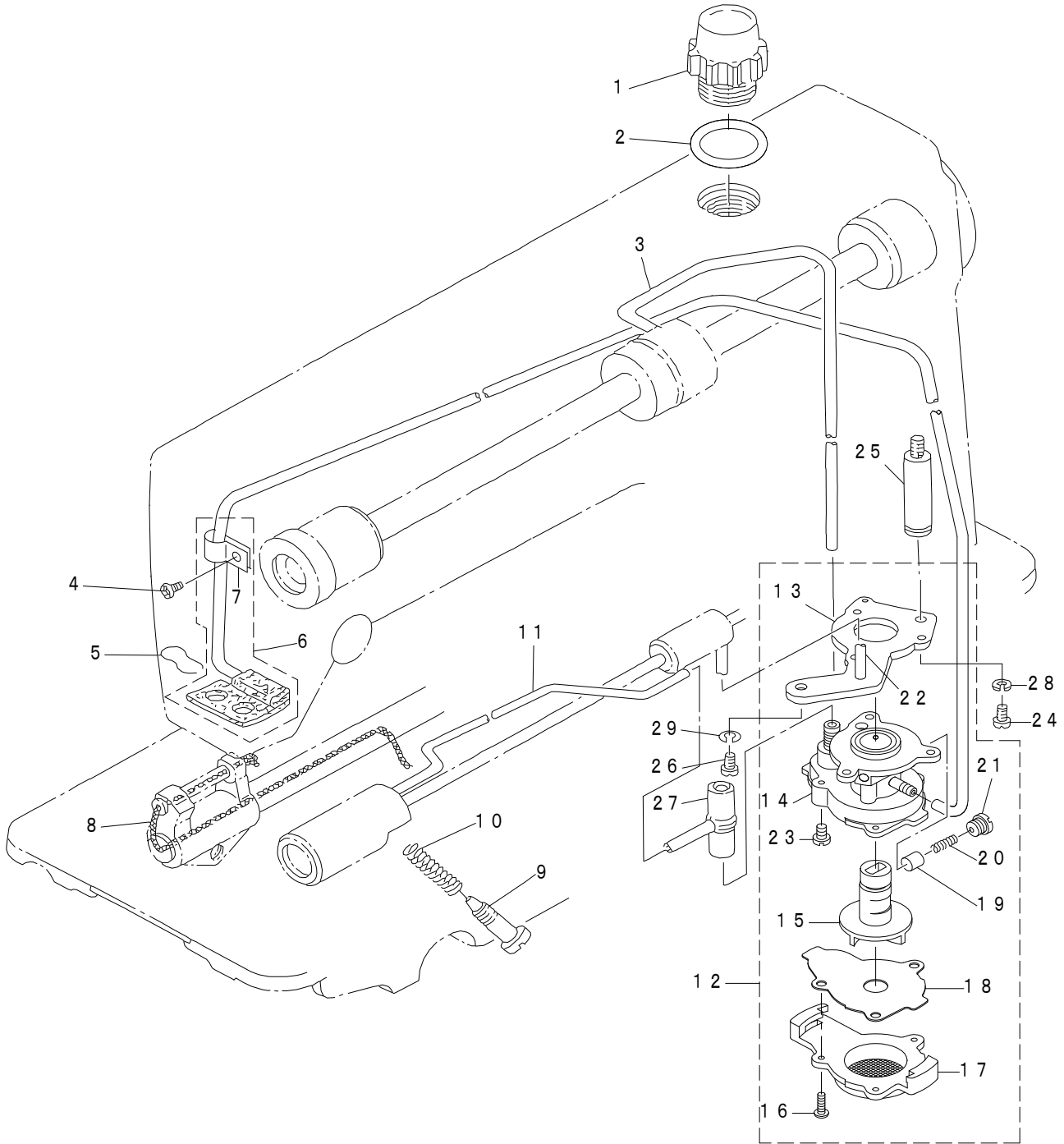
ワイパー関係



REF.NO	NOTE	PART NO	DESCRIPTION	品名	Qty
1		229-55553	WIPER ASM.	ワイパー (クミ)	1
2		229-55504	WIPER COVER	ワイパーカバー	(1)
3		SL-4030631-SC	SCREW M3X6	ザガネツキ ナベコネジ M3 L=6	(1)
4		SD-0650321-TP	HINGE SCREW D=6.5 H=3.2	ダンネジ D=6.5 H=3.2	(1)
5		NS-6090310-SP	NUT 9/64-40	ロツカクナツト 9/64-40	(1)
6		229-56106	WIPER LINK A	ワイパーリンクA	(1)
7		229-56403	WIPER LINK B	ワイパーリンクB	(1)
8		RE-0250000-K0	E-RING 2.5	Eガタトメワ 2.5	(1)
9		229-56908	WIPER LINK B HINGE SCREW	ワイパーリンクBダンネジ	(1)
10		229-56205	WIPER HINGE SCREW COLLAR	ワイパーダンネジカラー	(1)
11		229-56304	WIPER SPRING	ワイパーバネ	(1)
12		NS-6110310-SP	NUT 11/64-40	ロツカクナツト 11/64-40	(1)
13		229-55900	WIPER RUBBER A	ワイパーゴムA	(1)
14		229-56007	WIPER RUBBER B	ワイパーゴムB	(1)
15		111-10301	WIPER SOLENOID	ワイパ ソレノイド	(1)
16		401-06936	WIPER SOLENOID ASM.	ワイパーソレノイド (組)	(1)
17		HA-0060000-0A	SWITCH	スイッチ	(1)
18		229-56809	WIPER COLLAR	ワイパーカラー	(1)
19		RE-0500000-K0	E-RING	Eガタトメワ 5	(1)
20		111-10152	WIPER BASE ASM.	ワイパダイ クミ	(1)
21		229-57203	WIPER LINK COLLAR	ワイパーリンクカラー	(1)
22		SL-4030641-SE	SCREW	ザガネツキネジ	(3)
23		111-11051	WIPER DRIVING SHAFT ASM.	ワイパジク クミ	(1)
24		229-57005	WIPER	ワイパー	(1)
25		SS-6090540-SP	SCREW 9/64-40 L=5.0	ヒラネジ 9/64-40 L=5	(1)
26		SS-4120915-SP	SCREW 3/16-28 L=9	ナベネジ 3/16-28 L=9	2
27		WP-0482086-SD	WASHER 4.8X11.5X2	ヒラザガネ 4.8X11.5X2	1
28		SS-4120915-SP	SCREW 3/16-28 L=9	ナベネジ 3/16-28 L=9	1

# 9. OIL LUBRICATION COMPONENTS

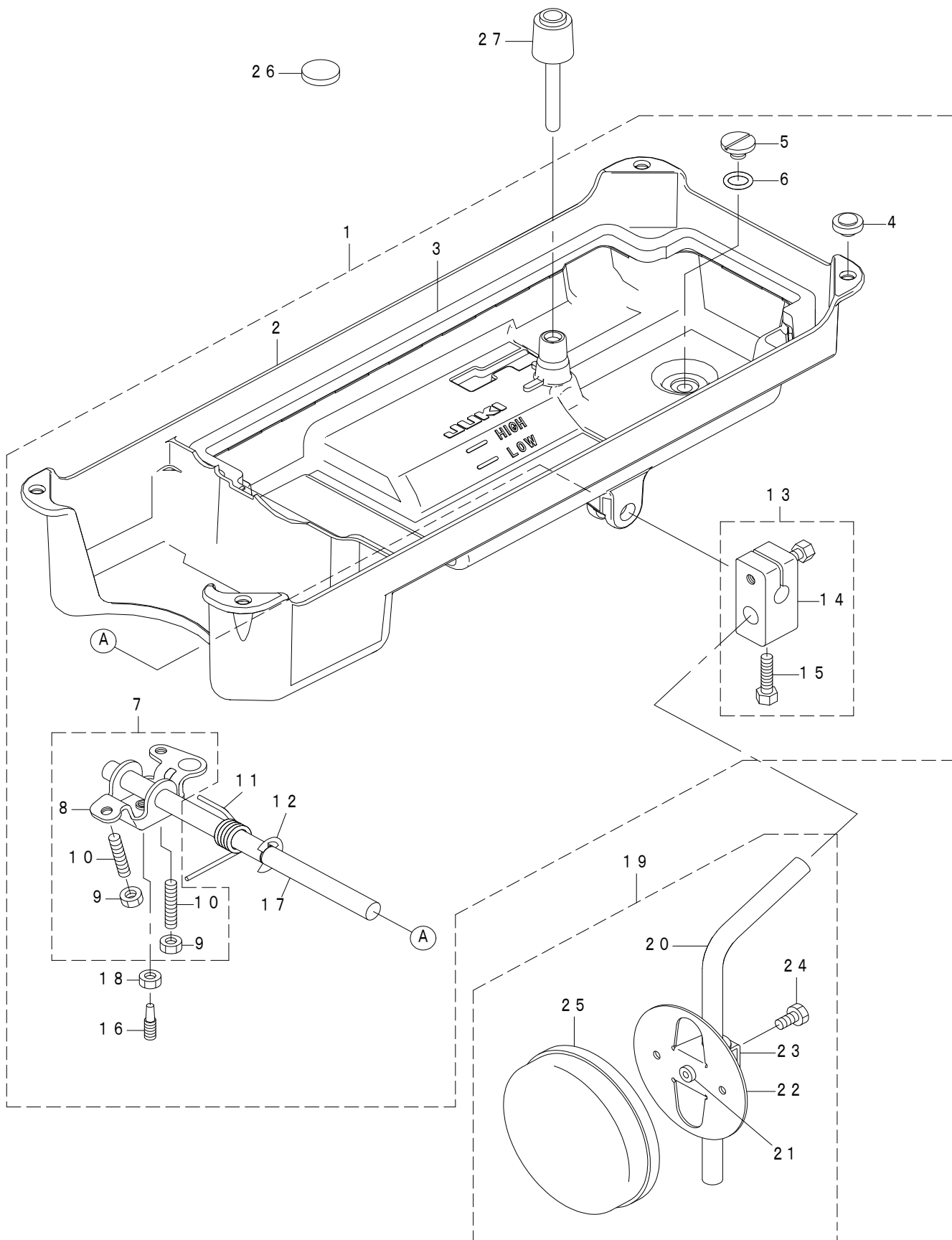
給油関係



REF.NO	NOTE	PART NO	DESCRIPTION	品名	Qty
1		229-47006	OIL SIGHT WINDOW	アブラマド	1
2		RO-1952401-00	RUBBER RING	Oリング	1
3		229-24401	MAIN SHAFT OIL TUBE	ウワジクキユウパイプ	1
4		SS-4120615-SP	SCREW 3/16-28 L=6	ナベネジ 3/16-28 L=6	1
5		229-25101	OIL FELT PRESSER	カンリユウフェルトオサエ	1
6		229-24153	RETURN PIPE ASM.	カンリユウパイプ (クミ)	1
7		229-24302	RETURN PIPE HOLDER	カンリユウパイプオサエ	(1)
8		CQ-2520000-00	OIL WICK	ユシン	0.2
9		229-25002	OIL REGULATOR SCREW	シモジクマエメタルユリヨウチヨウセツネジ	1
10		229-24906	OIL REGULATOR SCREW SPRING	ユリヨウチヨウセツネジバネ	1
11		229-24500	HOOK OIL TUBE	ガマキユウパイプ	1
12		229-23056	OIL PUMP ASM.	キユウポンプタイ (クミ)	1
13		229-23312	OIL PUMP INSTALLING BASE	ポンプタイトリツケイタ	(1)
14		229-23015	OIL PUMP	ポンプタイ	(1)
15		229-23700	IMPELLER	インペラー	(1)
16		SE-4301041-SR	SCREW D=3 L=10	タツブタイトネジ D=3 L=10	(3)
17		229-23205	PUMP BODY COVER	ポンプタイフタ	(1)
18		229-23809	PUMP BODY SUPPORT PLATE	ポンプタイウケイタ	(1)
19		229-23403	PLUNGER	プランジャー	(1)
20		229-23601	PLUNGER SPRING	プランジャーバネ	(1)
21		229-23502	PLUNGER SCREW	プランジャーネジ	(1)
22		229-23908	HOOK DRIVING SHAFT OILING PIPE	シモジクキユウパイプ	(1)
23		SL-4030851-SF	SCREW M3 L=8	ザガネツキナベコネジ M3 L=8	(3)
24		SS-6111010-TP	SCREW 11/64-40 L=9.5	ヒラネジ 11/64-40 L=9.5	1
25		229-47105	PUMP BODY STRUT	ポンプタイシチュウ	1
26		SS-4151215-SP	SCREW 15/64-28 L=12	ナベネジ 15/64-28 L=12	1
27		229-24609	RUBBER JOINT	キユウパイプツギテ	1
28		WS-0451040-KP	SPRING WASHER 4.5X8.5X1	バネザガネ 4.5X8.5X1	1
29		WS-0651310-KP	SPRING WASHER 6.5X11X1.3	バネザガネ 6.5X11X1.3	1

# 10. OIL RESERVOIR COMPONENTS

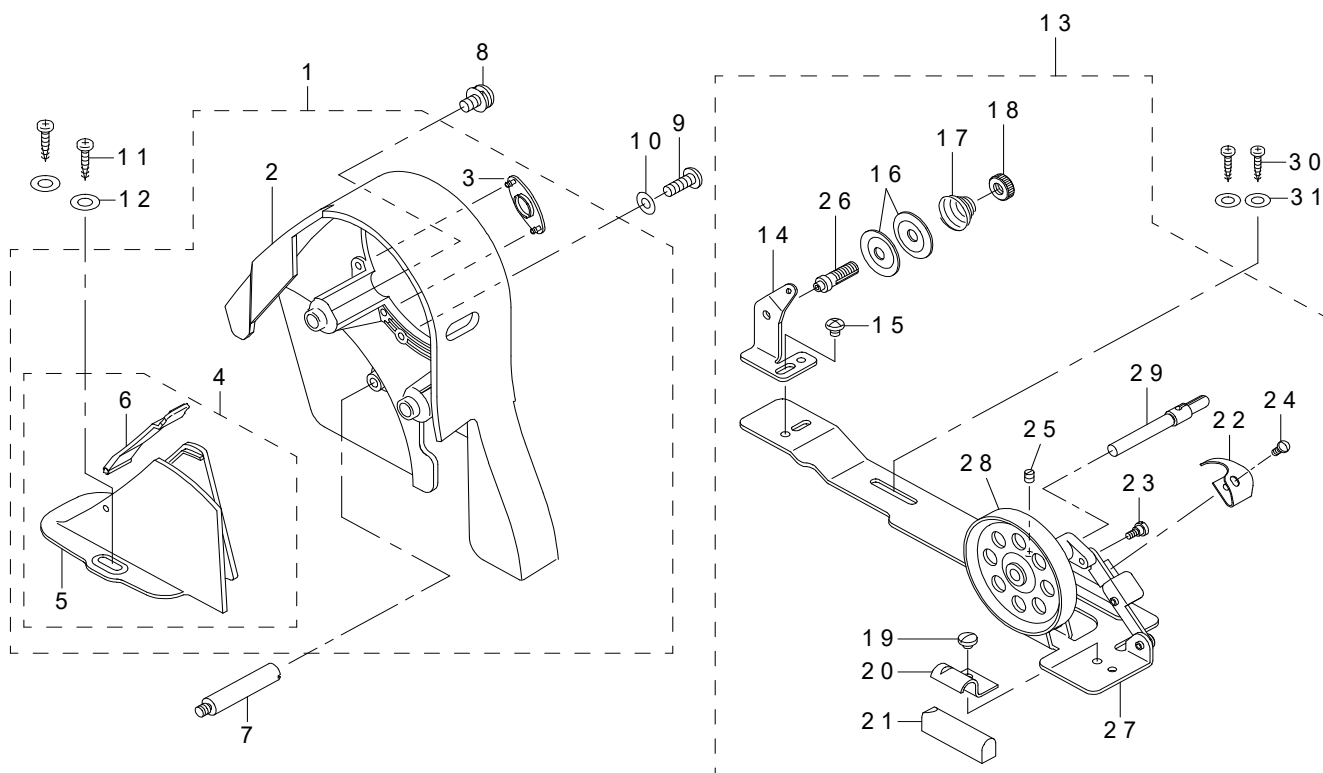
油溜關係



REF.NO	NOTE	PART NO	DESCRIPTION	品名	Qty
1	*	401-02085	OIL RESERVOIR ASM.	油溜 (組)	1
2		401-05821	OIL RESERVOIR	油溜	(1)
3		229-31901	OIL RESERVOIR GASKET	油溜パッキン	(1)
4		229-32008	RUBBER CUSHION	頭部支えゴム	(4)
5		SS-6700710-SH	SCREW 5/16-24 L=7	平ねじ 5/16-24 L=7	(1)
6		RO-0982401-00	O-RING	Oリング	(1)
7		229-32156	KNEE LIFTER ROTATION ARM ASM.	膝上げ回転腕 (組)	(1)
8		229-32107	KNEE LIFTING ROTATING ARM	膝上げ回転腕	(1)
9		NM-6060001-SE	NUT M6	六角ナット M6 1種	(2)
10		SM-8063012-TR	SCREW M6 L=30	止めねじ	(2)
11		229-32206	SPRING	膝上げ回転腕ばね	(1)
12		RE-1000000-K0	E-RING 10	E形止め輪 10	(1)
13		229-32453	BRACKET ASM.	膝当て立軸取付腕 (組)	(1)
14		229-32404	BRACKET	膝当て立軸取付腕	(1)
15		229-34707	SCREW	膝当て立軸取付腕締めねじ	(2)
16		401-01720	SCREW_M6	膝上げ回転腕止めねじ	(1)
17		401-01541	KNEE PRESS CROSS SHAFT	膝当て横軸	(1)
18		NM-6060001-SE	NUT M6	六角ナット M6 1種	(1)
19		229-34251	KNEE PAD PLATE ASM.	膝当て板 (組)	1
20		229-34608	KNEE PAD UPRIGHT SHAFT	膝当て立軸	(1)
21		229-34400	KNEE PAD PLATE RUBBER	膝当て板ゴム	(1)
22		229-34202	KNEE PAD PLATE	膝当て板	(1)
23		229-34301	KNEE PAD PLATE SUPPORT	膝当て板支え	(1)
24		SM-9061203-SE	SCREW M6 L=12	六角ボルト M6 L=12	(1)
25		229-34509	KNEE PAD PLATE COVER	膝当て板カバー	(1)
26		B8228-125-000	OIL RESERVOIR MAGNET	磁石	1
27		110-24304	KNEE PRESS LIFTER ROD	ヒザアゲオシボウ	1

# 11. BELT COVER & BOBBIN WINDER COMPONENTS

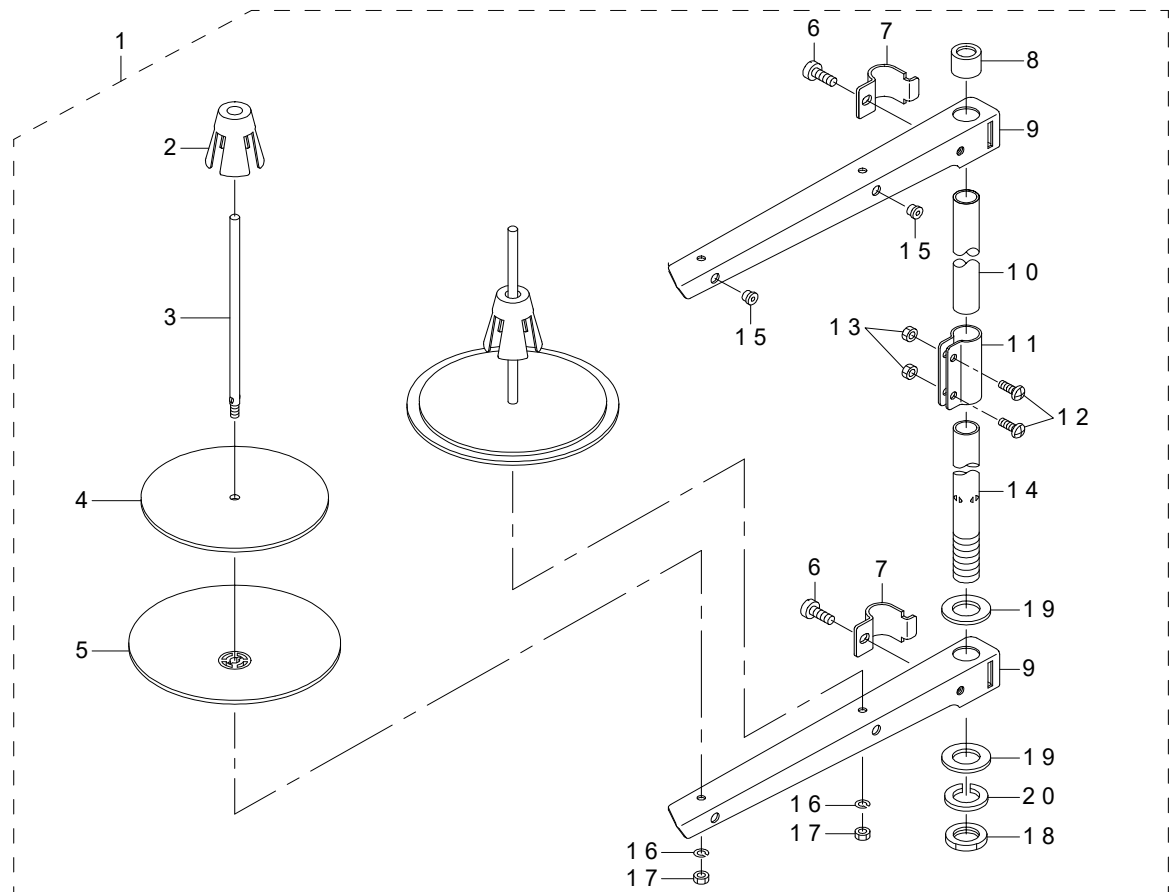
ベルトカバー・糸巻装置関係



REF.NO	NOTE	PART NO	DESCRIPTION	品名	Qty
1		110-76668	BELT COVER ASM. URBANE GRAY	ベルトカバー (クミ) アーバングレー	1
2		110-76601	BELT COVER A	ベルトカバーA	(1)
3		110-76700	BELT COVER A CAP	ベルトカバーA キャップ	(1)
4		110-76858	BELT COVER B ASM.	ベルトカバーB ケツゴウ	(1)
5		110-76809	BELT COVER B	ベルトカバーB	(1)
6		110-76957	BELT COVER B CAP ASM.	ベルトカバーB フタ クミ	(1)
7		110-23504	BELT COVER SUPPORT A	ベルトカバーA シチュウ A	1
8		110-25202	BELT COVER A SCREW	ベルトカバーA トメネジ	2
9		SS-4121415-SP	SCREW 3/16-28 L=14	ナベネジ 3/16-28 L=14	1
10		WP-0501016-SD	WASHER 5X10.5X1	ヒラザガネ 5X10.5X1	1
11		SK-3412000-SC	WOOD SCREW D=4.1 L=20	マルモクネジ D=4.1 L=20	2
12		WP-0450826-SC	WASHER 4.5X10X0.8	ヒラザガネ 4.5X10X0.8	2
13		229-27354	BOBBIN WINDER COMPL.	イトマキソウチ (ケツゴウ)	1
14		229-28501	THREAD TENSION POST BASE	イトマキイトチョウシボウダイ	(1)
15		SS-4110515-SP	SCREW 11/64-40 L=5	ナベネジ 11/64-40 L=5	(1)
16		229-28907	THREAD TENSION DISK	イトチヨウシザラ	(2)
17		229-29004	THREAD TENSION SPRING	イトチヨウシバネ	(1)
18		229-28808	NUT	イトチヨウシナット	(1)
19		SS-7110350-SP	SCREW 11/64-40 L=3.5	マルヒラネジ 11/64-40 L=3.5	(1)
20		229-28402	CONTROL RUBBER HOLDING PLATE	セイギョゴムオサエイタ	(1)
21		229-28303	CONTROL RUBBER	セイギョゴム	(1)
22		229-28105	BOBBIN PRESSER	ボビンオサエ	(1)
23		SD-0490261-SP	HINGE SCREW D=4.9 H=2.6	ダンネジ D=4.9 H=2.6	(1)
24		SS-7081310-SP	SCREW 1/8-44 L=12.5	マルヒラネジ 1/8-44 L=12.5	(1)
25		SS-8110510-SP	SCREW 11/64-40 L=5	トメネジ 11/64-40 L=5	(1)
26		229-28709	THREAD TENSION POST	イトマキイトチョウシボウ	(1)
27		229-27305	BOBBIN WINDER BASE	イトマキダイ	(1)
28		229-27404	BOBBIN WINDER	イトマキクルマ	(1)
29		229-27602	BOBBIN WINDER SPINDLE	イトマキジク	(1)
30		SK-3412000-SC	WOOD SCREW D=4.1 L=20	マルモクネジ D=4.1 L=20	2
31		WP-0450826-SC	WASHER 4.5X10X0.8	ヒラザガネ 4.5X10X0.8	2

## 12. THREAD STAND COMPONENTS

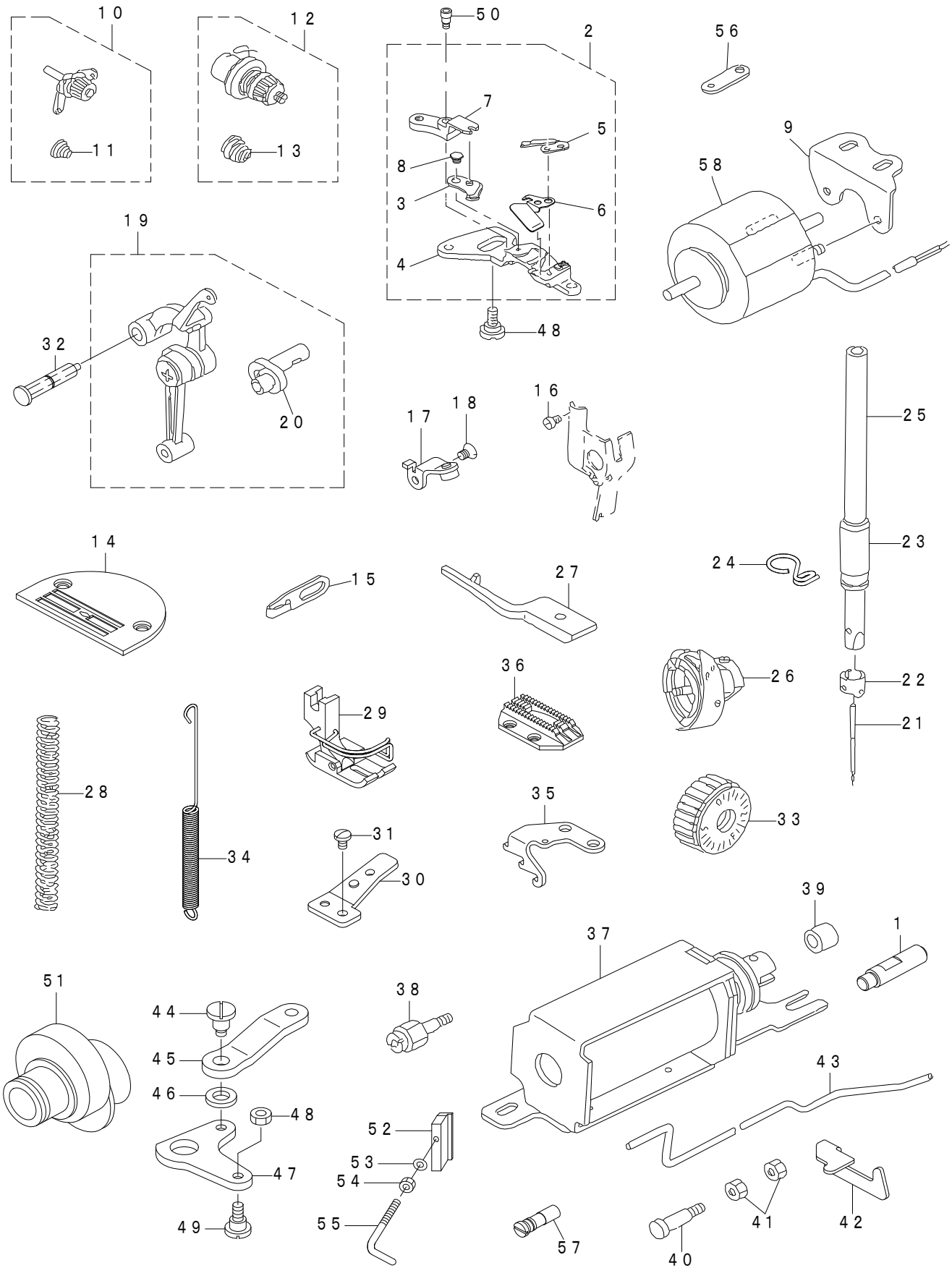
糸立装置関係



REF.NO	NOTE	PART NO	DESCRIPTION	品名	Qty
1		229-30358	THREAD STAND ASM.	イトタテソウチ (クミ)	1
2		229-31109	SPOOL RETAINER	イトマキフレドメ	(2)
3		229-31000	SPOOL PIN	イトマキウケボウ	(2)
4		229-30903	SPOOL REST CUSHION	イトマキウケザラクッション	(2)
5		229-30804	SPOOL REST	イトマキウケザラ	(2)
6		SM-6061610-SC	SCREW M6 L=15	ヒラコネジ M6 L=15	(2)
7		229-30705	THREAD GUIDE ARM JOINT	イトタテボウシメカナグ	(2)
8		229-31406	SPOOL REST ROD RUBBER CAP	イトタテボウホゴゴム	(1)
9		229-30507	SPOOL REST ARM	イトタテウデ	(2)
10		229-30408	SPOOL REST ROD UPPER	イトタテボウ (ウエ)	(1)
11		229-31307	SPOOL REST ROD JOINT	イトタテボウツギデ	(1)
12		SM-4051405-SE	SCREW M5 L=14	ナベコネジ M5 L=14	(2)
13		NM-6050001-SE	NUT M5	ロツカクナツト M5	(2)
14		229-30309	SPOOL REST ROD LOWER	イトタテボウ (シタ)	(1)
15		229-31208	THREAD GUIDE	イトミチ	(2)
16		WS-0510002-KN	SPRING WASHER	バネザガネ 5.1X9.2X1.3	(2)
17		NM-6050001-SE	NUT M5	ロツカクナツト M5	(2)
18		NM-6160511-SE	NUT M16X1.5	ロツカクナツト M16X1.5 1シユ	(1)
19		WP-1612616-SE	WASHER 16X30X2.6	ヒラザガネ	(2)
20		WS-1643202-KR	SPRING WASHER	バネザガネ 16.4X26.6X3.2	(1)

### 13. EXCLUSIVE PARTS FOR DDL-5571N-H

DDL - 5571 N - H 専用部品

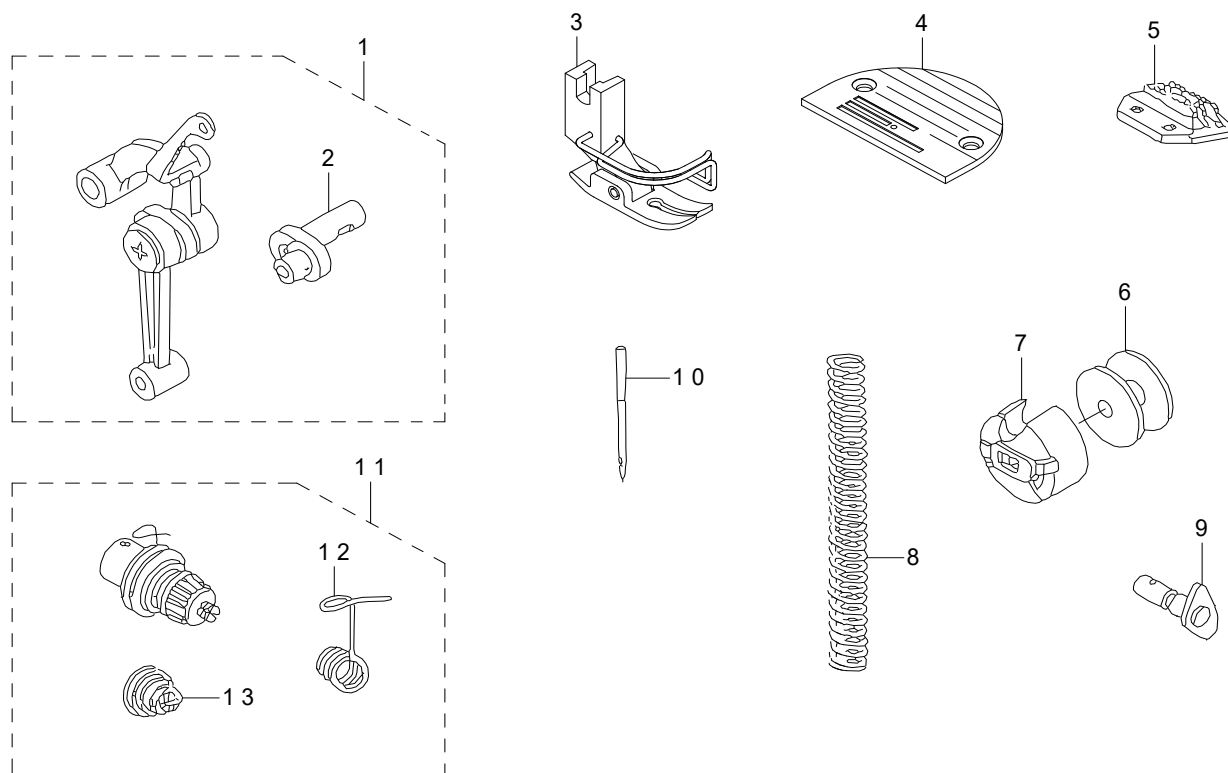




REF.NO	NOTE	PART NO	DESCRIPTION	品名	Qty
1		400-10395	ADJUSTING LINK FULCRUM SHAFT B	チョウセツリンクシテンジク	1
2		110-95551	KNIFE UNIT	メスユニット	1
3		114-09257	MOVING KNIFE J ASM.	ドゥメス J (クミ)	(1)
4		110-95502	KNIFE MOUNT BASE	メストリツケダイ	(1)
5		114-09604	FIX KNIFE	コテイメス	(1)
6		110-95403	KNIFE THREAD GUIDE	メスイトアンナイ	(1)
7		110-95601	KNIFE BRANCH	メスフタマタ	(1)
8		SD-0500131-TP	HINGE SCREW D=5 H=1.25	ダンネジ D=5 H=1.25	(1)
9		110-94901	SOLENOID BASE	ソレノイドダイ	1
10		229-63458	THREAD TENSION ASM.	第一糸調子(組)	1
11		229-63409	THREAD TENSION SPRING	第一糸調子ばね	(1)
12		229-62054	THREAD TENSION ASM.	イトチヨウシ(クミ)	1
13		229-62005	THREAD TENSION SPRING	イトチヨウシバネ	(1)
14		114-00801	THROAT PLATE J	ハリイタ J	1
15		110-91006	ARM THREAD GUIDE (HA)	アームイトアンナイ (HA)	1
16		SS-6080320-SP	SCREW 1/8-44 L=2.5	ヒラネジ 1/8-44 L=2.5	1
17		110-95254	LEVER STOPPER ASM.	バツクレバーストッパー (クミ)	1
18		SS-1120710-SP	SCREW 3/16-28 L=6.5	サラネジ 3/16-28 L=6.5	1
19		401-03560	LINK_THREAD_TAKE-UP_LENER-H_ASM.	リンク天秤H(組)	1
20		401-09126	NEEDLE_BAR_CRANK_H	針棒クランクH	(1)
21		MDB-100B2100	NEEDLE DBX1 #21	ハリ DBX1 #21	1
22		B1418-415-H00	NEEDLE BAR THREAD GUIDE	ハリボーイトカケ	1
23		B1403-553-000	NEEDLE BAR BUSHING LOWER	ハリボーシタメタル	1
24		400-23223	NEEDLE BAR THREAD GUIDE	ハリボウイトアンナイ	1
25		229-70206	NEEDLE BAR	針棒	1
26		110-92251	LUBRICATING HOOK ASM.	キウユウカマ クミ	1
27		229-62401	POSITIONING FINGER H	中釜押えH	1
28		B1505-552-000-A	PRESSER SPRING	オサエチヨセツバネ	1
29		D1524-555-EBL	PRESSER FOOT ASM.	ジユウオサエ クミ (ハリガードツキ)	1
30		229-62807	WIRE PRESSER PLATE B	ワイヤーオサエダイ (シタ) B	1
31		SS-7110740-TP	SCREW 11/64-40 L=7	マルヒラネジ 11/64-40 L=7	1
32		229-19559	THREAD TAKE-UP CRANK SHAFT ASM.	テンピンササエジク (クミ)	1
33		110-71909	FEED DIAL	オクリダイヤル	1
34		400-80725	ADJUSTING LINK SPRING	送り調節ばね	1
35		229-70602	FEED SPRING HOOK	送りばね掛け	1
36		114-03003	FEED J	オクリ J	1
37		400-90750	SOLENOID MOUNTING BASE ASM.	ソレノイド取付台(組)	1
38		112-31503	OIL PUMP SUPPORT	ポンプタイシチユウ	1
39		229-62609	REVERSE FEED BASE COLLAR	ギャクオクリダイカラー	1
40		229-62906	PLUNGER ARM PIN	プランジャウデピン	1
41		NS-6110420-SP	NUT 11/64-40	ロツカクナット 11/64-40	1
42		229-62708	TUBE HOLDER LOWER	ギャクオクリコードオサエ	1
43		110-94109	OIL TUBE	カマキユウパイプ	1
44		SD-0700711-TP	HINGE SCREW D=7 H=7.1	ダンネジ D=7 H=7.1	1
45		229-62500	REVERSE FEED CONNECTING LINK H	ジドウバックレンケツリンクH	1
46		WP-0722316-SH	WASHER	ヒラザガネ	1
47		111-01508	REVERSE FEED LINK	ジドウバツクウデ	1
48		NS-6110420-SP	NUT 11/64-40	ロツカクナット 11/64-40	2
49		SD-0700451-TP	HINGE SCREW D=7 H=4.5	ダンネジ D=7 H=4.5	1
50		SD-0460703-TP	HINGE SCREW D=4.6 H=7	ダンネジ D=4.6 H=7	1
51		229-62351	FEED DRIVE ECCENTRIC CAM ASM.	オクリヘンジンカム (クミ)	1
52		114-03805	THREAD GUIDE C FITTING PLATE	イトアンナイ C トリツケイタ	1
53		WP-0371016-SD	WASHER 3.7X8X1	ヒラザガネ 3.7X8X1	1
54		NS-6090310-SP	NUT 9/64-40	ロツカクナット 9/64-40	1
55		229-72608	ARM THREAD GUIDE C	アーム糸案内C	1
56		110-94604	CLUTCH LINK	クラツチリンク	1
57		B1213-552-000-A	OIL ADJUSTING PIN	クランクユリヨセチヨセツピン	1
58		110-96500	THREAD TRIMMER SOLENOID	イトキリソレノイド	1
59		SD-0550701-TP	STEP-SCREW D=5.5 H=7	ダンネジD=5.5 H=7	1

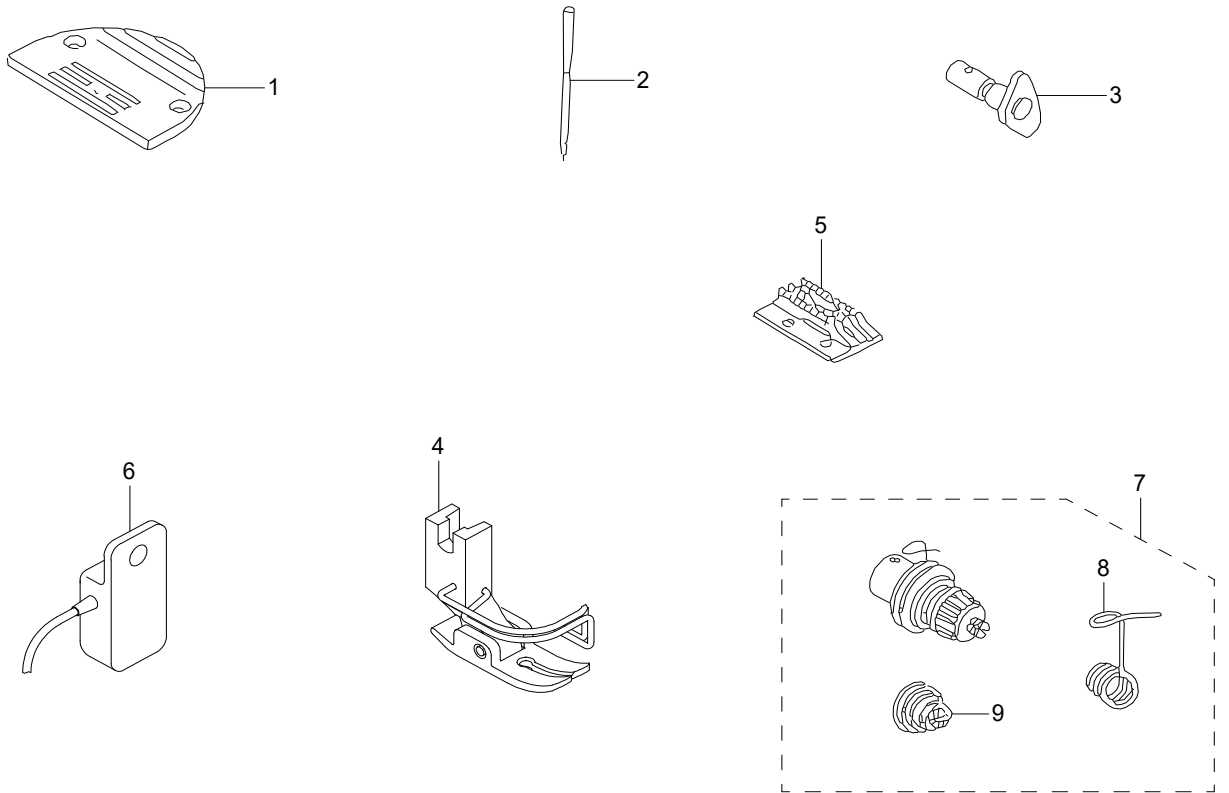
#### 14. EXCLUSIVE PARTS FOR DDL-5571N-A, 5581N-A

DDL-5571N-A、5581N-A 専用部品



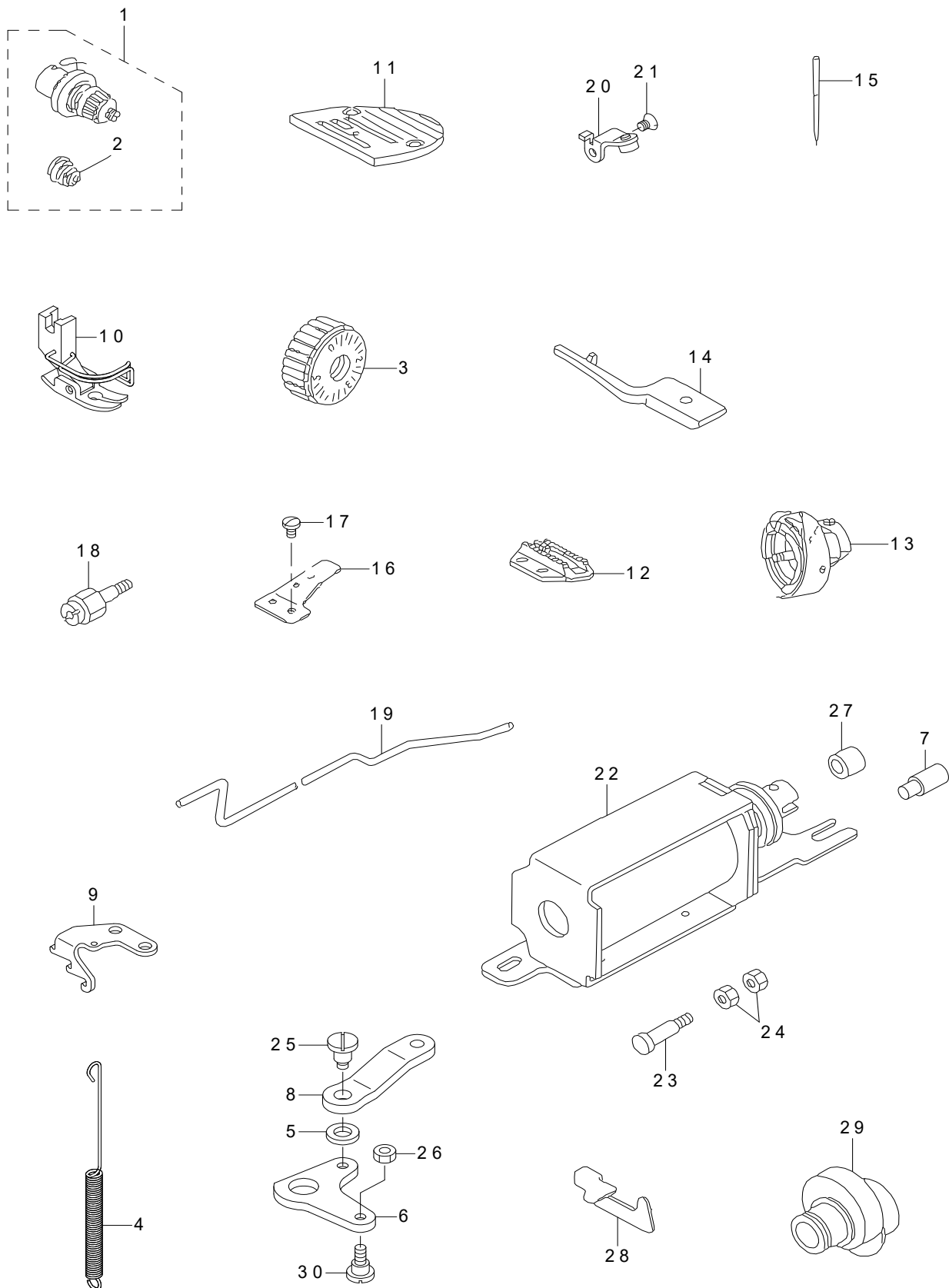
REF.NO	NOTE	PART NO	DESCRIPTION	品名	Qty
1		110-91857	LINK THREAD TAKE-UP LEVER ASM.	リンクテンビン クミ	1
2		110-91808	NEEDLE BAR CRANK A	ハリボウクランク A	(1)
3		D1524-555-DBA	PRESSER FOOT ASM.	オサエ クミ	1
4		110-28008	THROAT PLATE	ハリイタ	1
5		B1613-012-I00	FEED DOG I	オクリバ I	1
6		229-64001	BOBBIN A	ボビン (A)	1
7		B1837-012-0A0	BOBBIN CASE ASM.	ボビンケース クミ	1
8		B1505-227-T00-A	PRESSER SPRING T	オサエチヨセツバネ	1
9		110-92558	HAND LIFTER CAM ASM.	オサエアゲカム (クミ)	1
10		MDA-100B1100	NEEDLE DAX1 #11	ハリ DAX1 #11	1
11		400-11503	THREAD TENSION ASM.	イトチョウシクミ	1
12		400-54784	THREAD TAKE-UP SPRING	イトトリバネ	(1)
13		400-54785	THREAD TENSION SPRING	イトチョウシバネ	(1)

**15. EXCLUSIVE PARTS FOR DDL-5571N-K, 5581N-K**  
 DDL - 5571 N - K、5581 N - K 専用部品



REF.NO	NOTE	PART NO	DESCRIPTION	品名	Qty
1		110-01906	THROAT PLATE K	ハリタ K	1
2		MDB-100B0900	NEEDLE DBX1 #9	ハリ DBX1 #9	1
3		110-92558	HAND LIFTER CAM ASM.	オサエアゲカム (クミ)	1
4		D1524-555-DBA	PRESSER FOOT ASM.	オサエ クミ	1
5		D1613-155-W00	FEED DOG W	オクリバ W	1
6		400-11503	THREAD TENSION ASM.	イトチョウシ クミ	1
7		400-54785	THREAD TENSION SPRING	イトチョウシバネ	(1)
8		400-54784	THREAD TAKE-UP SPRING	イトトリバネ	(1)

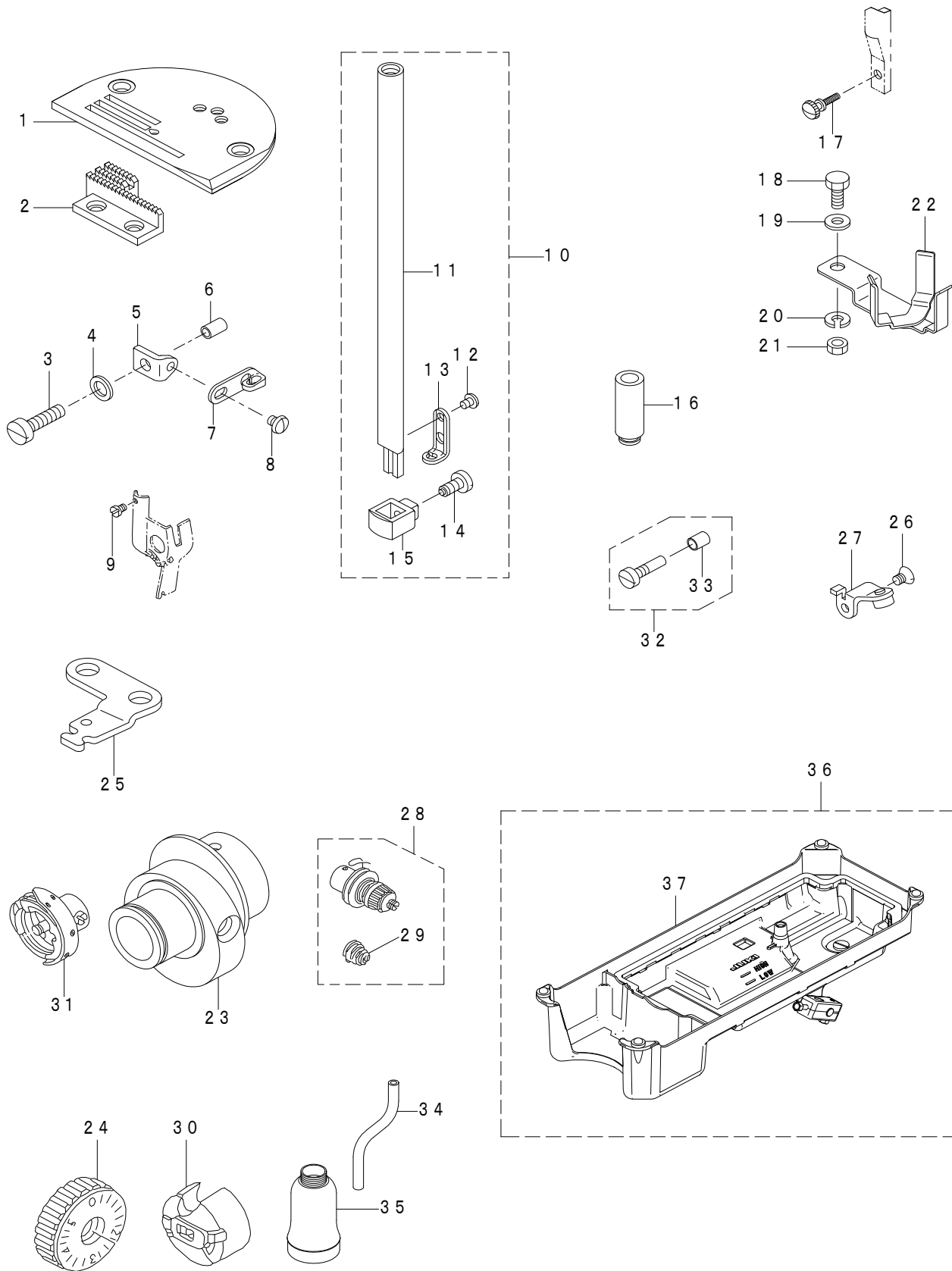
**16. EXCLUSIVE PARTS FOR DDL-5571N-M, 5581N-M**  
 DDL-5571N-M、5581N-M 専用部品



REF.NO	NOTE	PART NO	DESCRIPTION	品名	Qty
1		229-62054	THREAD TENSION ASM.	イトチヨウシ (クミ)	1
2		229-62005	THREAD TENSION SPRING	イトチヨウシバネ	(1)
3		110-71909	FEED DIAL	オクリダイヤル	1
4		400-80725	ADJUSTING LINK SPRING	送り調節ばね	1
5		WP-0722316-SH	WASHER	ヒラザガネ	1
6		111-01508	REVERSE FEED LINK	ジドウバックウデ	1
7		400-10395	ADJUSTING LINK FULCRUM SHAFT B	チョウセツリンクシテンジク	1
8		229-62500	REVERSE FEED CONNECTING LINK H	ジドウバックレンケツリンクH	1
9		229-70602	FEED SPRING HOOK	送りばね掛け	1
10		110-80371	PRESSER ASM.	オサエクミ	1
11		110-80009	THROAT PLATE	ハライタ	1
12		110-80603	FEED	オクリ	1
13		110-92251	LUBRICATING HOOK ASM.	キユウユカマ クミ	1
14		229-62401	POSITIONING FINGER H	中釜押えH	1
15		MDB-100B1600	NEEDLE DBX1 #16	針 DBX1 #16	1
16		229-62807	WIRE PRESSER PLATE B	ワイヤーオサエダイ (シタ) B	1
17		SS-7110740-TP	SCREW 11/64-40 L=7	マルヒラネジ 11/64-40 L=7	1
18		112-31503	OIL PUMP SUPPORT	ポンプタイシチユウ	1
19		110-94109	OIL TUBE	カマキユウユパイプ	1
20		110-95254	LEVER STOPPER ASM.	バックレバーストッパー (クミ)	1
21		SS-1120710-SP	SCREW 3/16-28 L=6.5	サラネジ 3/16-28 L=6.5	1
22		400-90750	SOLENOID MOUNTING BASE ASM.	ソレノイド取付台 (組)	1
23		229-62906	PLUNGER ARM PIN	プランジャウデピン	1
24		NS-6110420-SP	NUT 11/64-40	ロツカクナット 11/64-40	1
25		SD-0700711-TP	HINGE SCREW D=7 H=7.1	ダンネジ D=7 H=7.1	1
26		NS-6110420-SP	NUT 11/64-40	ロツカクナット 11/64-40	1
27		229-62609	REVERSE FEE BASE COLLAR	ギャクオクリダイカラー	1
28		229-62708	TUBE HOLDER LOWER	ギャクオクリコードオサエ	1
29		229-62351	FEED DRIVE ECCENTRIC CAM ASM.	オクリヘンシンカム (クミ)	1
30		SD-0700451-TP	HINGE SCREW D=7 H=4.5	ダンネジ D=7 H=4.5	1

# 17. EXCLUSIVE PARTS FOR DDL-5571NU

DDL - 5571 NU 専用部品



REF.NO	NOTE	PART NO	DESCRIPTION	品名	Qty
1		B1109-505-U00	THROAT PLATE	ハリイタ	1
2		B1613-505-U00	FEED DOG	オクリ	1
3		SS-6121850-TP	SCREW 3/16-28 L=18	ヒラネジ 3/16-28 L=18	1
4		WP-0480856-SP	WASHER 4.8X8.4X0.8	ヒラザガネ 4.8X8.4X0.8	1
5		B1128-505-U00	THREAD GUIDE MOUNTING BASE	イトアンナイシタトリツケ	1
6		111-42205	SPACER	スペーサー	1
7		D1127-555-D00	FRAME THREAD GUIDE B	アームイトアンナイ B	1
8		SS-5090420-SP	SCREW 9/64-40 L=3.5	トラスネジ 9/64-40 L=3.5	1
9		SS-6080320-SP	SCREW 1/8-44 L=2.5	ヒラネジ 1/8-44 L=2.5	1
10		B1401-505-UA0-A	NEEDLE BAR ASM.	ハリボー クミ	1
11		B1401-505-U00-A	NEEDLE BAR	ハリボー	(1)
12		SS-5060310-SP	SCREW 3/32-56 L=2.8	トラスネジ 3/32-56 L=2.8	(1)
13		B1419-505-U00	THREAD GUIDE	イトアンナイ	(1)
14		B1421-505-U00	NEEDLE CLAMP SCREW	ハリドメネジ	(1)
15		B1420-505-U00	NEEDLE CLAMP	ハリドメ	(1)
16		B1403-553-000	NEEDLE BAR BUSHING LOWER	ハリボーシタメタル	1
17		111-42403	PRESSER SCREW	オサエトメネジ	1
18		SM-9082023-SE	SCREW M8 L=20	ロツカクボルト M8 L=20	1
19		WP-0871602-SE	WASHER 8.7X18X1.6	ヒラザガネ 8.7X18X1.6	1
20		WS-0861410-KR	SPRING WASHER 8.6X15X1.4	バネザガネ 8.6X15X1.4	1
21		NM-6080721-SE	NUT M8	ロツカクナツト M8	1
22		110-74408	SUPPORT BASE	アブラサシウケダイ	1
23		111-42304	FEED ECCENTRIC CAM	オクリヘンシンカム	1
24		110-71909	FEED DIAL	オクリダイヤル	1
25		110-74309	FEED SPRING HOOK	オクリバネカケ	1
26		SS-1120710-SP	SCREW 3/16-28 L=6.5	サラネジ 3/16-28 L=6.5	1
27		110-95254	LEVER STOPPER ASM.	バックレバーストツパー (クミ)	1
28		229-62054	THREAD TENSION ASM.	イトチョウシ (クミ)	1
29		229-62005	THREAD TENSION SPRING	イトチョウシバネ	(1)
30		B1837-012-0A0	BOBBIN CASE ASM.	ボビンケース クミ	1
31		D1830-555-BAG	HOOK ASM. FOR HEAVY	カマ クミ	1
32		B1808-227-HA0	HOOK DRIVING SHAFT FRONT SCREW	シタジクマエトメネジ クミ	1
33		B1810-227-H00	OIL WICK	シモジクマエトメネジユシン	(1)
34		BP-9000000-00	VINYL TUBE D=9	ビニールパイプ 9ミリ	0.6
35		B9121-012-000	OIL CAN	アブラビン	1
36	*	401-02085	OIL_RESERVOIR_ASM.	油溜 (組)	1
37		401-00650	OIL RESERVOIR	油溜	(1)

18. LIST FOR INFORMATION OF CHANGE

変更情報リスト

As to the place changed, refer to the corresponding Rev. No.  
 When previous parts (Obsoleted part) and new parts (Added parts) are  
 not interchangeable with each other:  
 In this case, even obsoleted parts (D.) can be ordered with the  
 obsoleted part number, so select the parts with changed dates and  
 place your orders.

変更箇所は、該当 Rev. No. 版をご参照ください。  
 部品の互換性がない変更の場合は、削除された品番でも、ご注文できます。

No. 0915-09... Rev. No.

\*A: Added parts追加部品 / D: Obsoleted parts削除部品 / E: Erratum訂正

* Rev. No.	Page 頁	Ref. No.	Parts No. 品番	* Rev. No.	Page 頁	Ref. No.	Parts No. 品番		
D	08	18	1	110-47057	A	09	18	1	401-02085
D	08	28	36	111-42064	A	09	28	36	401-02085







NUMERICAL INDEX OF PARTS

索引

PART NO 品番	PAGE 頁	REF NO	PART NO 品番	PAGE 頁	REF NO	PART NO 品番	PAGE 頁	REF NO	PART NO 品番	PAGE 頁	REF NO
229-62807	26	16									
229-62906	22	40									
229-62906	26	23									
229-63409	22	11									
229-63458	22	10									
229-64001	23	6									
229-70206	22	25									
229-70602	22	35									
229-70602	26	9									
229-72608	22	55									
400-10395	22	1									
400-10395	26	7									
400-11503	23	11									
400-11503	24	6									
400-17805	8	36									
400-23223	22	24									
400-54784	23	12									
400-54784	24	8									
400-54785	23	13									
400-54785	24	7									
400-60989	8	40									
400-80725	22	34									
400-80725	26	4									
400-85585	13	25									
400-89548	10	60									
400-90058	6	6									
400-90750	22	37									
400-90750	26	22									
400-93417	10	66									
401-00084	10	64									
401-00650	28	37									
401-01541	18	17									
401-01720	18	16									
401-02085	18	1									
401-02085	28	36									
401-03560	22	19									
401-05231	4	21									
401-05821	18	2									
401-06606	4	13									
401-06607	4	15									
401-06936	14	16									
401-09126	22	20									
401-11022	2	20									