

逃げ溝つき糸立皿

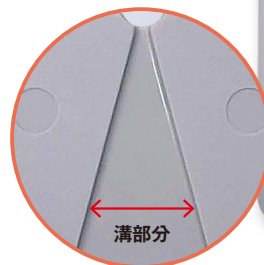
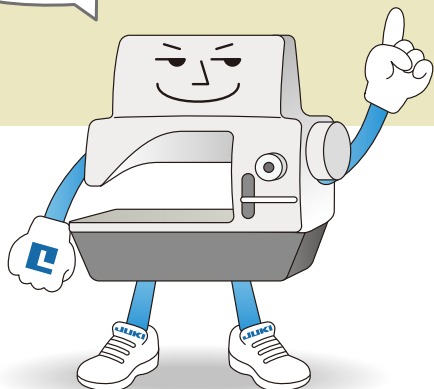
糸暴れによる「糸より」と「糸戻り」を低減!
逃げ溝つきの糸立皿で、
効率を下げずに作業できます!

糸を上部から
コーンの中に入れます

なるほど、
ちょっとした違いで
使いやすい!

逃げ溝により
糸が安定するよ

逃げ溝

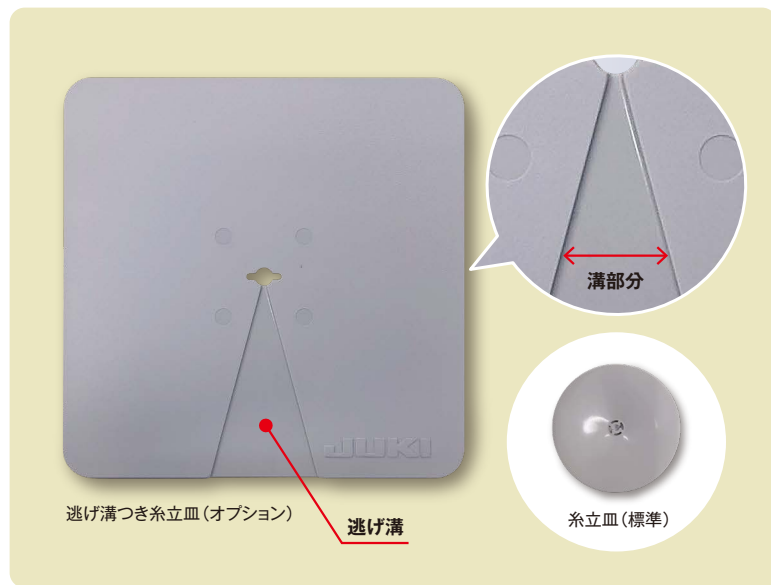


逃げ溝つき糸立皿

逃げ溝

逃げ溝つきの糸立皿で、糸暴れによる「糸より」「糸戻り」を低減!

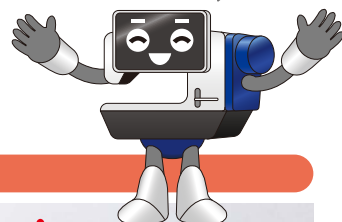
自動車シート 家具 ハンドバッグなど 太糸を使う縫製物向け



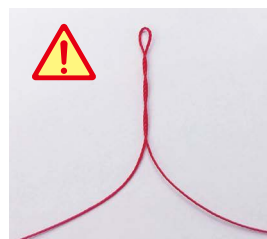
逃げ溝つき糸立皿 品番 40205645

- 塩化ビニル製
- H140mm×W140mm、厚さ2mm
- 推奨糸番手:
69、138、192、207、277、300

このような
トラブルが
グンと低減!



お困りのトラブル例



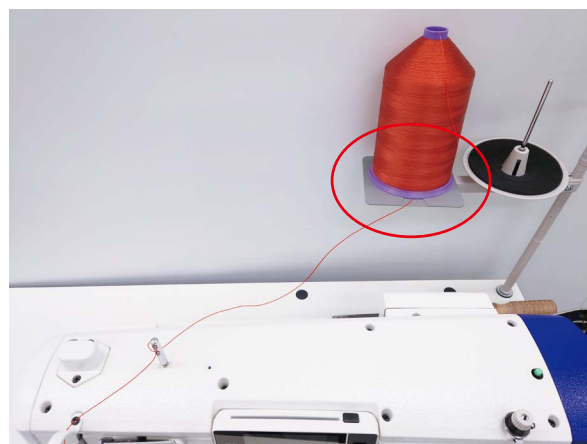
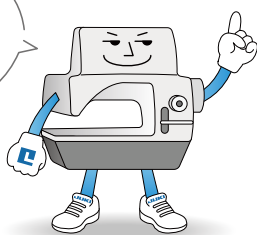
糸より



糸戻り

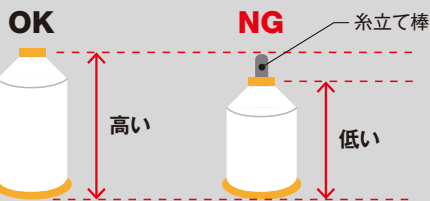
糸立皿に逃げ溝を入れることで、コーンの下から糸を繰り出せるようにしました。糸暴れにより発生する「糸より」「糸戻り」を低減することにより、手を止めずに作業を続けることができます。また、糸立腕がなくなることで糸立て周りがスッキリし美観もアップします。

トラブルによる
ムダな時間を
減らします!



糸をコーンの上部から中に入れて下まで通し、糸立皿の逃げ溝から糸を出して使用します。狭い溝を通ることで糸を安定させることができます。

ご注意



糸立て棒よりも低いコーンを使用すると棒に糸が絡むので、糸立て棒より高いコーンを使用してください。

JUKI

<https://www.juki.co.jp>

JUKI株式会社 カスタマービジネスカンパニー

〒206-8551 東京都多摩市鶴牧2-11-1 TEL 042(357)2360 FAX 042(357)2380

JUKI販売株式会社

〒206-8551 東京都多摩市鶴牧2-11-1 TEL 042(357)2530 FAX 042(357)2540

※仕様及び外観は改良のため予告なく変更することがあります。安全にご使用いただくために、使用前に必ず取扱説明書をお読みください。このカタログの記載内容は2022年9月現在のものです。(TN)

お買い求め、ご相談は