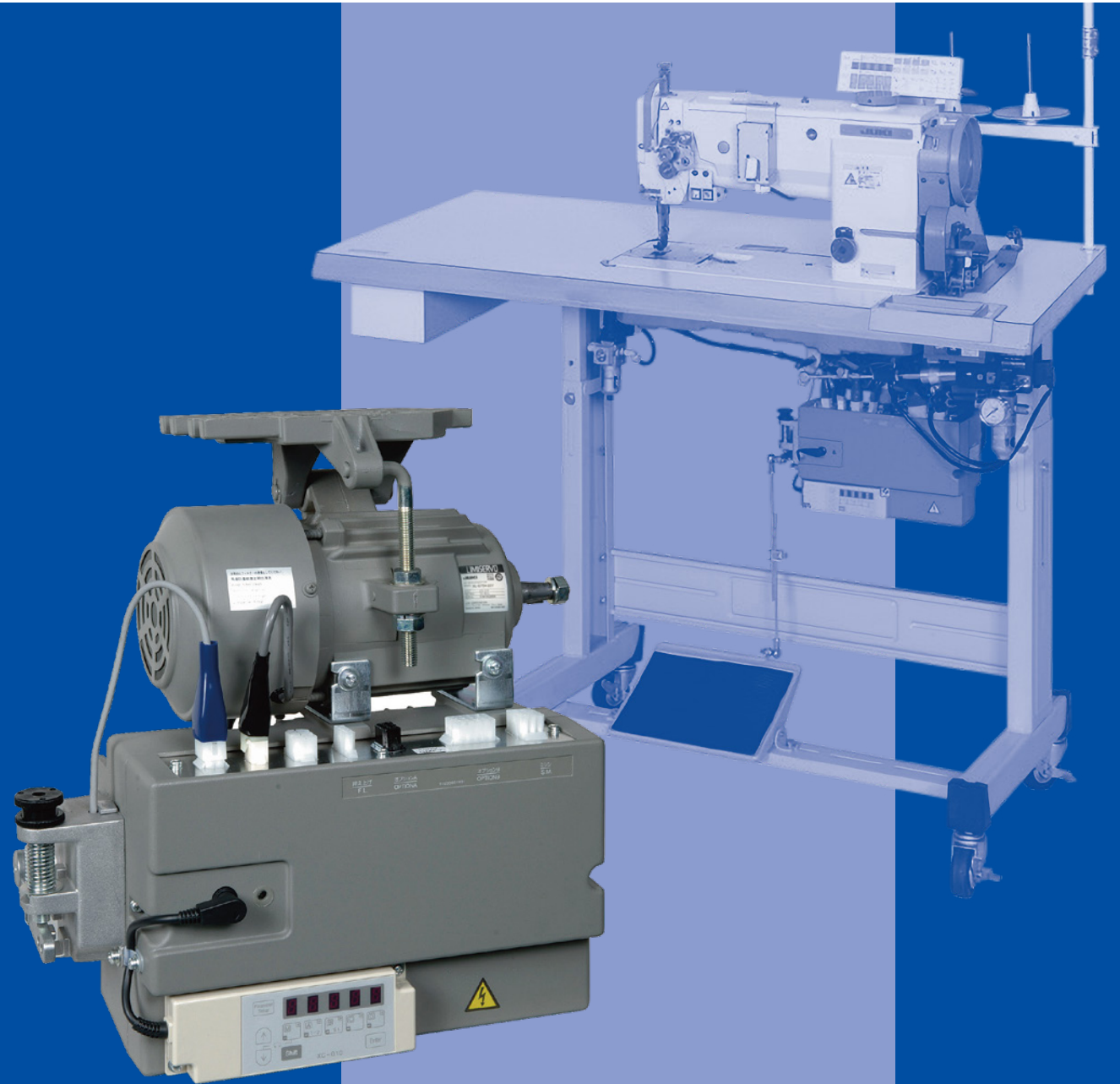


JUKI

LIMISERVO X G Series

電装・モータ・パネル



小型・軽量モータを採用！ステップシーケンス機能を充実！

LIMISERVO X

G Series

リミサーボ X G シリーズ

仕様

電装 モータ	XC-GMF-10-05 XL-G554-10Y	XC-GMF-20-05 XL-G554-20Y	XC-GMF-20-07 XL-G754-20Y
電源電圧	単相100V-120V		単相・三相200V-240V*1
定格出力	550W		750W
定格回転数	3,600sti/min*2		
定格トルク	1.47N・m (0.15kg・m)		1.96N・m (0.2kg・m)
速度制御範囲	70sti/min～8,999sti/min*2		
	ミシン軸	出荷設定 (250sti/min～4,000sti/min*2)	
	モータ軸	50sti/min～3,600sti/min*2	
検出器	XC-KE-01P		
環境	周囲温度	5℃～40℃	
	周囲湿度	30%RH～95%RH (結露のないこと)	
	標高	標高 海拔1,000m以下	
本体質量	電装：3.5kg (ネット)、6.9kg (グロス) モータ：6.9kg (ネット)、9.1kg (グロス)		
梱包荷姿	L：490mm × W：402mm × H：227mm [カートンボックス] (電装とモータのセット梱包の場合)		

*1 単相の接続方法については、取扱説明書を参照ください。

*2 sti/minはStitches per Minute (針/分) の略です。

機種表示

電装

XC-GMF-□□-□□

電圧	コード	モータ出力	コード
単相100-120V	10	550W	05
単相・三相200-240V	20	750W	07

*コード“20”の単相接続方法は、
取扱説明書を参照。

電装・モータ

XL-G□54-□□Y□XC-GMF-□□-□□

モータ出力	コード	電圧	コード	電圧	コード	モータ出力	コード
550W	5	単相100-120V	10	単相100-120V	10	550W	05
750W	7	単相・三相200-240V	20	単相・三相200-240V	20	750W	07

*コード“20”の単相接続方法は、
取扱説明書を参照。

*コード“20”の単相接続方法は、
取扱説明書を参照。

パネル

XC-G10□-ZE

配置区分	コード
下置き	S
上置き	L

XC-G500-ZE

自動押え上げ装置 (エア式)

LE-FA-ZA

可変速ペダル

XC-CVS-3-ZA

JUKI

<https://www.juki.co.jp>

JUKI 株式会社

縫製ユニット

〒206-8551 東京都多摩市鶴牧 2-11-1

TEL 042 (357) 2355 FAX 042 (357) 2274

JUKI 販売株式会社

本 社 …………… TEL 042 (357) 2530 FAX 042 (357) 2540

東北カスタマーズセンター … TEL 0197 (25) 2725 FAX 0197 (25) 2790

関東カスタマーズセンター … TEL 042 (357) 2536 FAX 042 (357) 2541

中部カスタマーズセンター … TEL 052 (726) 8778 FAX 052 (726) 8789

近畿カスタマーズセンター … TEL 06 (6339) 7124 FAX 06 (6339) 7136

中四国カスタマーズセンター … TEL 084 (972) 3880 FAX 084 (972) 2380

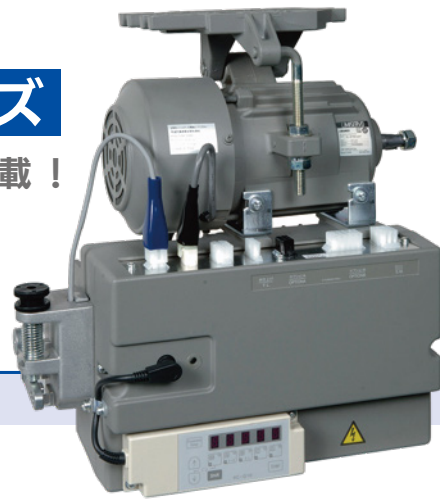
九州カスタマーズセンター … TEL 0942 (44) 1835 FAX 0942 (44) 9729

お問い合わせ、ご相談は

●仕様及び外観は改良のため予告なく変更することがあります。安全にご使用いただくために、使用前に必ず取扱説明書をお読みください。
●このカタログの記載内容は2026年1月現在のものです。(Rev01) (JC)

リミサーボX Gシリーズ

小型・軽量モータ採用！便利な機能満載！



モータの小型・軽量化を実現

従来機種のコネクタに比べ体積で約60%に小型化。質量で約1.7kg削減しました。

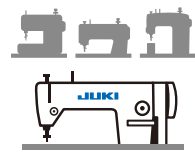
電装・モータ

リミサーボX Gシリーズの電装は、自動糸切り・押え上げ、定針・線門・止め縫いなどのフル機能を搭載。
パネル接続時用のステップシーケンス・簡易シーケンス・パソコン通信機能があり、ソレノイド駆動出力を8個、電磁弁用出力を2個、小信号出力を1個、可変電圧入力も含め14の入力端子を搭載。
操作性、多機能性は全て旧シリーズを継承。電装のコネクタは、従来の旧シリーズと同じコネクタを使用しており、接続が容易です。

適応ミシン

○はニードルポジショナ機能、◎は糸切り機能を示しています。

本縫い	オーバーロック	環縫い	千鳥	すくい
◎	○	○	○	○



他社ミシンにも適用可能

モード簡易設定から機種を選択することで、糸切タイミングなど他社ミシンの設定も容易に行えます。調整などに掛かる時間を削減することができます。

豊富なプログラム機能

ステップシーケンス機能搭載 お好みの動作をプログラムできます

縫製工程に連動させて、お好みの入力、出力、ミシンの動作の条件を簡単にプログラムできます。運転前後を含めた「縫い工程」の中に様々な動作を取り入れることができます！

旧機種の簡易シーケンスを大幅にバージョンアップ！



パラメータの直接番号呼び出し機能搭載

従来、パラメータを変更する場合は、各モードに移行して設定する必要がありましたが、XC-G10S(L)、XC-G500パネルを使用すれば任意のパラメータを一発で呼び出すことができます。また、モード毎の呼び出しも可能です。

例：一覧表からパラメーター「RU.」の呼び出し番号「36」を確認

機能名	機能	番号
RU.	糸切り後逆転針上げ	0036
R8.	糸切り後逆転針上げの逆転角度	0037

番号選択



一発呼出！



ユーザフレンドリー機能 パソコンインターフェース

- セットアップソフトウェアを使用して、設定の一括書き込み・読み込み・保存など、設定データの管理が行なえます。(XCG_SET)
- ステップシーケンス専用ソフトウェアを使用してステップシーケンスの作成・編集などが行なえます。(XCG_STEP)

機能満載 リミサーボX Fシリーズを継承！

- 設定データのセーブ機能を1機種から2機種分に増設。
- パラメータの変更差分表示追加。(変更したパラメータは、ドット「.」が点滅表示します)
- 1入力に対して2種類の機能設定可能。



互換性

そのまま使用可能

- 検出器：XC-KE-01P(K14MXCKE01P0)
- 自動押え上げ装置：LE-FA
- 可変速ペダル：XC-CVS-3

取付金具(オプション)で使用可能

- モータ：XL-554

オプション

パネル	XC-G10S(L) (パネル取付けタイプ) XC-G500	併用不可
自動押え上げ装置	LE-FA: エア式 (30V/24V共用)	
可変速ペダル	XC-CVS-3: 三連ペダル、立ちミシン	
レバーユニット (分離型)	XC-GL-1-SET: K14M72300101 (1段けり返し用 (取付け板、延長ケーブルセット)) XC-GL-2-SET: K14M72300102 (2段けり返し用 (取付け板、延長ケーブルセット))	
延長ケーブル	モータ用1.0m (200V用): M97318099 エンコーダ用1.0m: K14M71725402	
取付け金具	新モータと旧電装: K14M72354001 旧モータと新電装: K14M72354101	

※パネル、自動押え上げ装置、可変速ペダルは部品ではなく製品です。



XC-G10S(L)パネル
従来の操作パネルが
着脱可能になったタイプ



XC-G500形パネル
従来の機能より操作性を大幅にUPLし、
設定データの記憶が2倍



自動押え上げ装置
LE-FA



可変速ペダル
XC-CVS-3



レバーユニット (分離型)
XC-GL-2

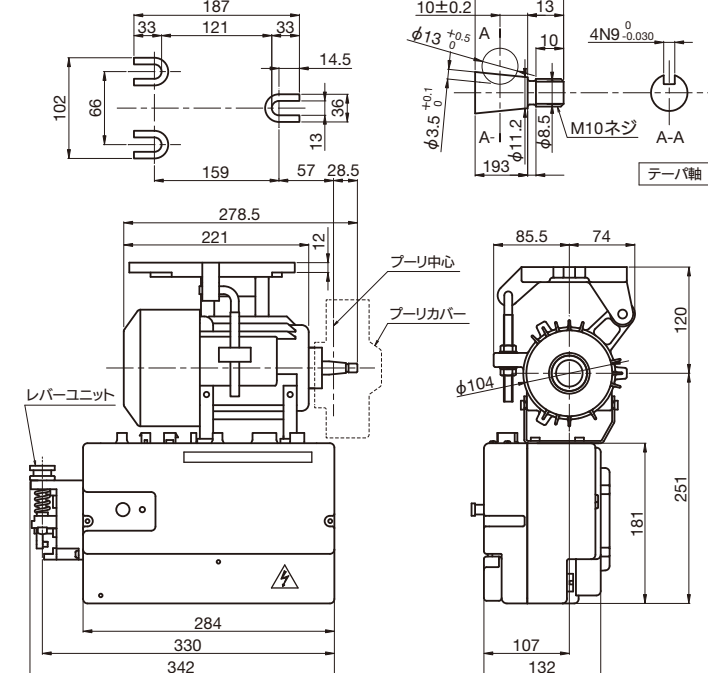
オプション パネルの 互換性



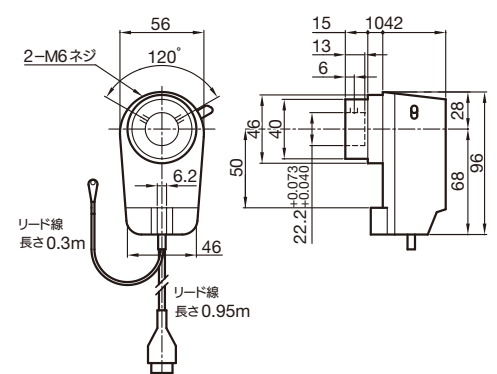
※注：設定保存機能に制約があります。

寸法

▼電装・モータ



▼位置検出器 XC-KE-01P



▼位置検出器取付用アダプター

