

课程示例

缝纫工培训课程

日语 英语 越南语

- 共5章
- 第1章 服装产业和服装生产
 - 第2章 机针、缝线、缝纫机的基础知识
 - 第3章 平缝机的使用方法和调节
 - 第4章 平缝机的练习
 - 第5章 包缝机的使用方法和调节
- ★第4章有“实际操作练习”的内容。
使用另售的缝制练习用纸进行真实的缝制练习。

缝制的基础知识课程 (平缝篇)

日语 英语 越南语

- 共8章
- 序章 缝制的六大要素
 - 第1章 针杆
 - 第2章 旋梭
 - 第3章 挑线杆
 - 第4章 送布
 - 第5章 压脚
 - 第6章 夹线器
 - 第7章 总结

有计划会陆续增加其他课程！

●关于还未对应的语言，请咨询最近的JUKI。

截至2021年5月

操作环境

JUKI电子教学在以下的环境下才可以听课。

OS (操作系统)	浏览器
Windows 10	Chrome / Edge / Firefox 最新版 Internet Explorer 11
Windows 8	Internet Explorer 11
Windows 7	Internet Explorer 10
MacOS 10.13 以上	Chrome / Edge / Firefox 最新版
iOS 10 或更高版本	Safari / Chrome
Android 4.4.2 以上	Chrome

※根据使用环境的网络状态，视频显示可能会有延迟。

费用体系

个别教育方式 (包月制)

- 【管理费用】
 - 管理员权限的系统使用费用。(每次申请最少需要1个账户)
 - 根据这个权限,对学员的学习状况和测试的分数等进行进度管理。
- 【听课费用】
 - 是学员用账户的费用。(必须是学员人数的账户数)
 - 会分别生成ID,学员在合约期间可以用该ID多次学习。

集体教育方式 (包月制)

- 【套餐费用】
 - 合约期限: 1个月~
 - 可听课人数: 无限制

如需申请, 请联系离您最近的JUKI授权代理商。



https://www.jukichina.com/industrial_c/service_c/elearning/

培训优秀人才的期待已久的
在线学习系统启动啦！

缝制行业的人才培训计划

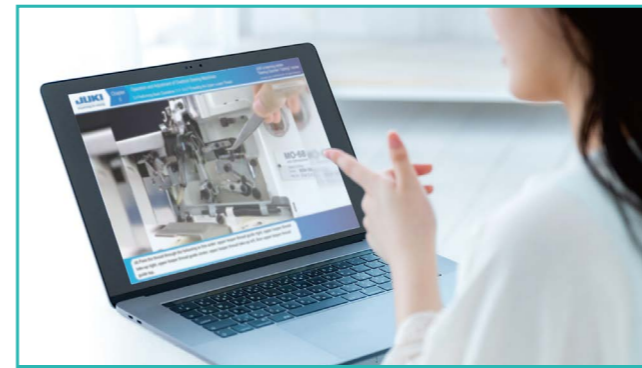
JUKI电子教学

个别教育方式

没有时间和场地的限制！

集体教育方式

能一次性提高很多人的技能哦！



用智能手机开启轻松的日常维修保养

JUKI-ShuHaRi

JUKI 重机(中国)投资有限公司

上海市普陀区中江路118弄22号海亮大厦9F
Tel: 021-6236-8888 Fax: 021-6236-8821 <https://www.jukichina.com/>

- 上海 Tel: (021) 62368888 Fax: (021) 62368821
- 常州 Tel: (86) 51986059027 Fax: (0519) 86882578
- 杭州 Tel: (86) 57187829028/9928 Fax: (86) 57187829318
- 宁波 Tel: (0574) 87166522 Fax: (0574) 87166533
- 郑州 Tel: (0371) 55653680 Fax: (0371) 55653670
- 武汉 Tel: (027) 83659777 Fax: (027) 83659776
- 东莞 Tel: (86) 76922420270 Fax: (86) 76922420277
- 厦门 Tel: (0592) 5660310 Fax: (0592) 5660350
- 青岛 Tel: (0532) 86071988 Fax: (0532) 86071997
- 大连 Tel: (0411) 84542586 Fax: (0411) 84541586

※规格及外观经过改良可能会与图片所示略有不同。

JUNE, 2022 Designed by Japan (TN)



官方网站

请看预览视频！

https://www.jukichina.com/industrial_c/service_c/elearning/

缝制业界的「新职员教育」和「员工教育」， 请委托给JUKI电子教学吧！

在缝制业学习必要的基础知识

世界上有很多与缝制相关的从业人员，但是与缝纫机相关的基础知识和技术相关的教材却很少，往往倾向于自学。在JUKI电子教学中学到的正确的基础知识、技能等可以马上使用到每天的业务中。

从网上获取知识和经验

JUKI 将长期形成的技术教育和管理教育的诀窍 e 教学化。通过简单易懂的视频和解说，可以顺利地学习到各种知识。每一章的结尾都有一个测试，可以检查每一章的学习理解程度。



根据客户的环境，有两种教育方式可供选择。

一个人就能学！

个别教育方式



这是普通的电子教学听课方式。每位学员都可以在各自的终端(PC、平板电脑、智能手机)上听课，管理员可以在网上管理学员的进展。

推荐给这样的客人！

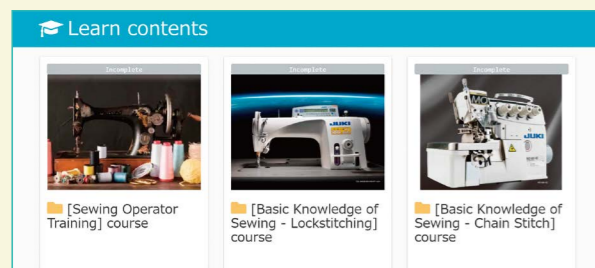
每个人都可以准备网络线路和终端

因疫情或者工作堆积如山，很难进行集体教育

员工很多，据点离得很远

1 选择课程

从电脑或智能手机·平板电脑启动Web浏览器。访问JUKI电子教学，选择可用的课程。



选择适合每个员工的教育

2 通过视频听课

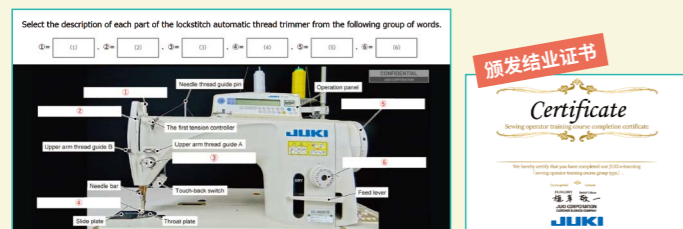
每个课程由多个章节组成。(各课程3小时左右，每章约10~30分钟左右)内容也可以用带语音解说的视频简单易懂地学习。



可多次听课，想听就听

3 实施小测试

在每一章的结尾，都有按照学习内容进行的确认测试。对考试合格，并学完全部章节的学员发放PDF结业证书。



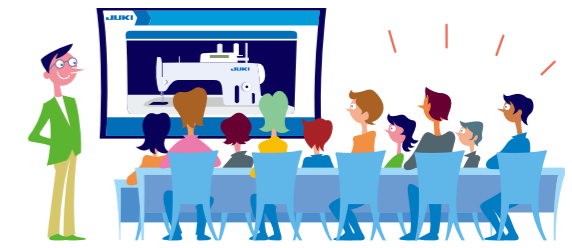
4 学习管理功能

听课记录和学习进展也会在一览表中一目了然地显示。管理员帐户可以管理所有学员的学习。

Manage scores						
Your scores List per question Progress record						
Scores per group						
Group	Name	Sign-in ID	Folder name	Content name	Points/Answer rate	Status
JUKI Staff用	JUKI Member1	JUKI-Member1	LMS TYPE	Chapter1 Confirm	90 points	Pass
JUKI Staff用	JUKI Member2	JUKI-Member2	LMS TYPE	Chapter1 Confirm	90 points	Pass
JUKI Staff用	JUKI Member3	JUKI-Member3	LMS TYPE	Chapter1 Confirm	80 points	Fail
JUKI Staff用	JUKI Member4	JUKI-Member4	LMS TYPE	Chapter1 Confirm	30 points	Fail
JUKI Staff用	JUKI Member5	JUKI-Member5	LMS TYPE	Chapter1 Confirmation	30 points	Fail

大家一起来学习吧！

集体教育方式



这是使用JUKI电子教学教材的授课方式。在公司内准备好主持人(讲师角色)，可一次召集很多人进行授课。

推荐给这样的客户！

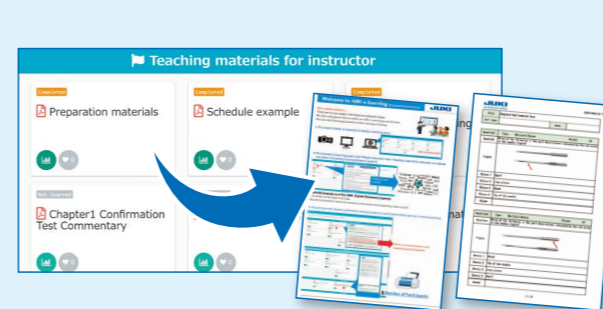
不可能每个人都准备好网络线路和终端

想控制成本，一次性实施教育

如果想用还未对应的语言需讲师负责翻译后，再实施教育

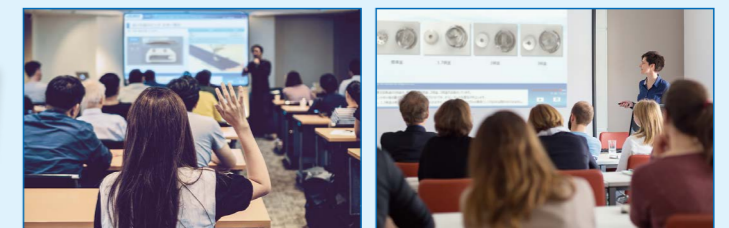
1 资料的下载和打印

首先，请在公司内准备好主持人(讲师角色)。主持人在进行教育之前访问JUKI电子教学，进行教材的下载和印刷。



2 活用视频进行教育

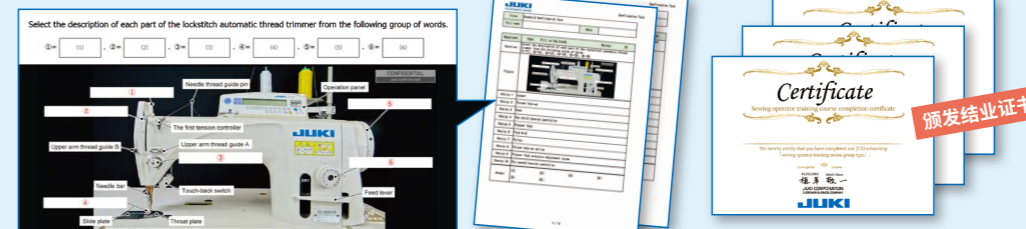
召集学员，主持人活用视频和教材实施教育。还准备了从开始的问候语到测试结束的讲课方法和参考评语。因为讲师用的资料也很充实，所以也可以同时进行讲师的培训。



主持人(讲师角色)与学员之间可以进行讨论等意见交换

3 实施小测试

使用事先打印的确认试卷实施小测试。因为也准备了答案和解说，所以可以当场给听课者打分。听课者，可以打印并颁发结业证书。



无论哪一种大家都能一起提高技能！

