

选购零部件

推荐机种 LU系列 & AMS系列

**JUKI**

JUKI Smart Solutions

# 有过线槽的缝线托盘

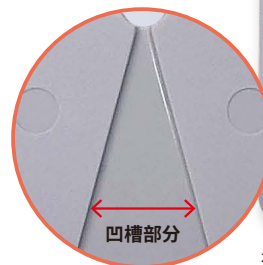
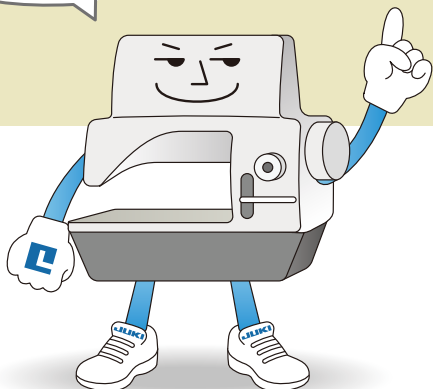
由于缝线的急剧抖动而造成的「捻线」和「散线」减少啦！  
使用带有过线槽的缝线托盘，  
就能提高工作效率！

把线从上面  
放进线筒里

原来如此，  
稍微有点改动就  
很好用啊！

过线槽会让缝线更  
加稳定哟

过线槽



有过线槽的缝线托盘

过线槽

# 使用有过线槽的缝线托盘, 因缝线的急剧抖动而造成的「捻线」和「散线」就能减少啦!

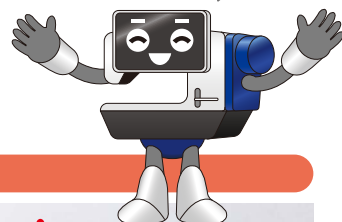
适用于汽车座椅 家具 手提包等 使用粗线的缝制品



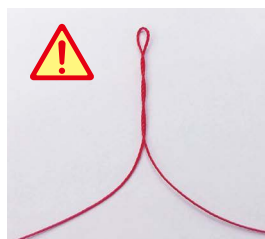
有过线槽的缝线托盘 零件编号 40205645

- 聚氯乙烯 (PVC) 制
- 长140mm×宽140mm、厚度2mm
- 推荐缝线标号:  
69、138、192、207、277、300

这样的干扰一下子就减少啦!



## 困惑的干扰事例



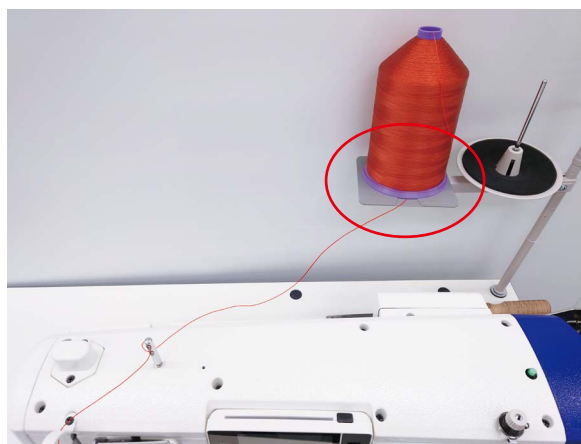
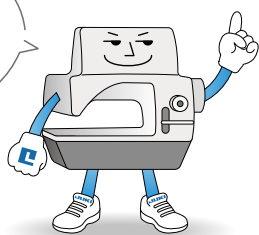
捻线



散线

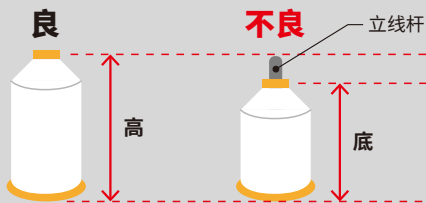
因为缝线在托线盘上穿过过线槽, 就可以从卷筒线的下面拉出缝线。通过减少因缝线的急剧抖动而产生的「捻线」「散线」现象, 就可以连续不断地进行缝制工作。还有, 由于取消了立线臂而使线架周围更加通畅。

因干扰而浪费的时间减少啦!



把缝线从卷线筒的上面放进去, 一直穿到下面, 从托线盘的过线槽里将缝线拉出使用。通过狭窄的过线槽可以稳定缝线。

请注意



使用比立线杆低的卷筒线会让缝线缠绕在杆上, 所以请使用比立线杆高的卷筒线。

**JUKI 重机(中国)投资有限公司**

上海市普陀区中江路118弄22号海亮大厦9F

Tel: 021-6236-8888 Fax: 021-6236-8821 <https://www.jukichina.com/>

上海 Tel: (021)62368888 Fax: (021)62368821

常州 Tel: (0519)86059027 Fax: (0519)86882578

杭州 Tel: (0571)87829028/9928 Fax: (0571)87829318

宁波 Tel: (0574)87166522 Fax: (0574)87166533

郑州 Tel: (0371)55653680 Fax: (0371)55653670

武汉 Tel: (027)83659777 Fax: (027)83659776

东莞 Tel: (0769)22420270 Fax: (0769)22420277

厦门 Tel: (0592)5660310 Fax: (0592)5660350

青岛 Tel: (0532)86071988 Fax: (0532)86071997

大连 Tel: (0411)84542586 Fax: (0411)84541586

※规格及外观经过改良可能会与图片所示略有不同。 OCTOBER 2022 Designed by Japan (TN)