

选购零部件

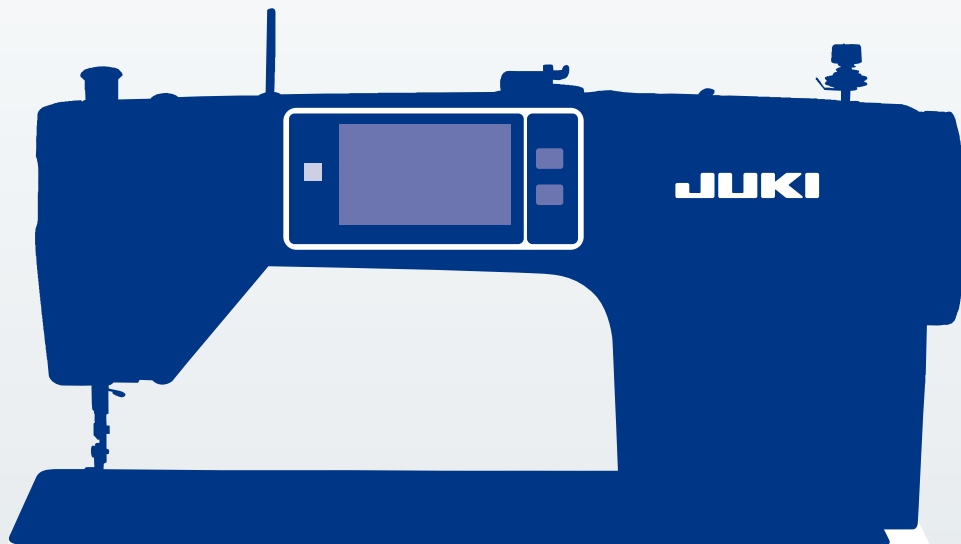
DDL-9000C系列

选购商品目录

JUKI

JUKI Smart Solutions

承蒙您提出进一步提高生产效率, 缝制质量
DDL-9000C专用选项的提案



对 象 机 型

Premium Digital

DDL-9000C-FDS (中厚物用 / 完全无油)

DDL-9000C-FMS (中厚物用 / 面部无油)

DDL-9000C-FSH (厚物用 / 微量给油)

Digital

DDL-9000C-SMS (中厚物用 / 面部无油)

DDL-9000C-SSH (厚物用 / 微量给油)

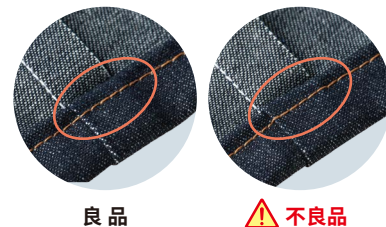
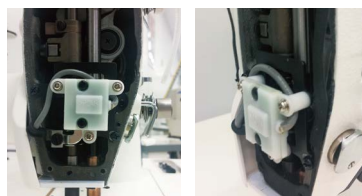
使用更方便了!
DDL-9000C
Series
选购零部件



1 缝制传感器

零件编号:40188622

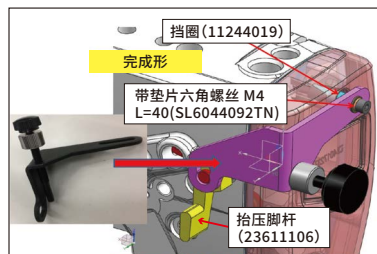
自动检测段部分的厚度,设定最佳的缝制条件
(线迹,轨迹,送布高度)自动切换。
(控制面板软件的变更是必要的)



2 手工调整微量抬压脚装置

零件编号:40194389

提高阻燃材料的
送布的微量压脚
提升手头拨号筒
单调整。



3 压脚压力微量调整弹簧

零件编号:40199666

缝制高地部位时的送布力、以及追随面料厚度变化的适应性都有提升。



4 防止鸟巢装置

自动切线缝纫机在缝制开始时一直发生的鸟巢防止。后安装可能的配件商品。
(还为您准备了缝制用途中相应的各种压脚)



压脚后部安装类型

零件编号:R20000691



压脚侧面安装类型

零件编号:R20000692



标准捆绑产品 1 上线拉出装置



2 上线夹紧装置



3 电气箱+线头集尘框

5 针板固定螺丝(固定销子样式)

零件编号:

Premium Digital

Digital

40065552

通过在固定销类型中很难进行拆卸的后面的针板固定螺丝,将能够简单地维护时的针板的拆卸。



6 针杆线(钩挂款式)

零件编号:

Premium Digital

Digital

22970404

简化向针杆线导向器的麻烦的穿线工作。促进了操作员的合适的穿线,防止被开始缝、结束缝的稳定和脱线。



7 膝盖式抬压脚装置(电子控制式样)

零件编号:40206843

Premium Digital

全数字规格的膝盖的任意的抬压脚操作成为可能。通过电子控制,原来的手动操作相比,大幅减轻了操作员的负荷。



8 自动抬压脚装置AK154(踏板式)

零件编号:40174617

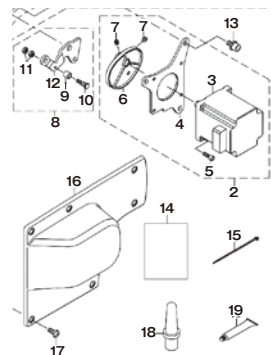
Digital

新型抬自动压脚装置,通过采用脉冲马达,压脚上升量为8.5mm到13.5mm,工作噪音也安静了。

坐在作业中的
操作员的负荷减轻

站立作业时
必需的商品

★全数字设计,自动抬压脚功能
是标准装备



9 电动风扇旋梭冷却装置

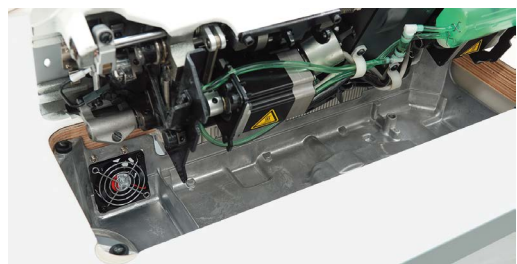
零件编号:40216380

可缓和高速连续缝制中发生的旋梭发热。装在底盘上,更换梭芯时不会与之相碰。



Premium Digital

Digital



10 旋转型压脚杆

是无需更换3种或2种压脚即可使用的压脚杆。旋转所需的压脚即可使用。

3头压脚旋转杆(组件)

零件编号:40257811 Premium Digital DDL-9000C-F用

零件编号:MAS07300AA0 Digital DDL-9000C-S用

2头压脚旋转杆(组件)

零件编号:40257810 Premium Digital DDL-9000C-F用

零件编号:MAS173000A0 Digital DDL-9000C-S用

★ 支架压脚不包含。★ 压脚高度需要设定变更。



压脚杆帽 Premium Digital

零件编号:40172389

请小心取下时的处理



多功能

针对智能生产线等
的多个工序

3头压脚旋转杆(组件)

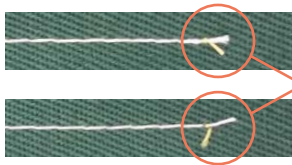
11 超残短针位组

零件编号: 40197869 对象机型: 仅限缝制区分S (中厚物)

Premium Digital

Digital

缝制结束后面料衬里的剩余线头。(剩余线头长度为2.0~2.5mm) 根据面料厚度等和缝制条件也会产生误差。



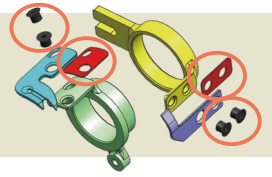
剩余线头

- 针板
- 送布牙 (4排牙齿)



+

- 切线刀片隔板片
- 分线叉刀片隔板片
- 刀片固定螺丝



12 RP旋梭

RP旋梭(无供油旋梭)

Premium Digital

零件编号: 22890206

Digital

RP旋梭C(无供油旋梭/带护针)

零件编号: 22890404



不进行供油, 所以可以防止油的污染。
边缘采用特殊的塑胶材质。

★ 面部无油·微量供油规格的缝纫机使用无供油旋梭时, 需要追加以下两个零件。

下轴固定螺丝 垫圈

零件编号: 11079506 零件编号: RO036080200

13 无旋转梭芯

无旋转梭芯供油旋梭组

Premium Digital

零件编号: 27003557

Digital

梭壳组(无旋转用)

零件编号: 27003755

梭芯(无旋转用)

零件编号: 27003805



缝制速度改变不容易缝制过头, 以及底线张力不会产生变化。同时, 梭芯不旋转进行底线的供应, 不会产生梭芯空转。

★ 梭床, 梭壳, 梭芯, 所有的零件都是专用零件。

DDL9000C Series 选项配件一览表

○ 可安装 — 不可安装

No.	零件编号	部分名称	全数字规格	数字规格
①	40188622	缝制传感器	装备标准	○
②	40194389	手工调整微量抬压脚装置	数字控制	○
③	40199666	压脚压力微量调整弹簧	○	—
④	R20000691	防止鸟巢装置(压脚后部安装类型)	○	○
	R20000692	防止鸟巢装置(压脚侧面安装类型)	—	○
⑤	40065552	针板固定螺丝(固定销子样式)	○	○
⑥	22970404	针杆线(钩挂款式)	○	○
⑦	40206843	膝盖式抬压脚装置(电子控制式样)	○	机械式
⑧	40174617	自动抬压脚装置AK154(踏板式)	装备标准	○
⑨	40216380	电动风扇旋梭冷却装置	○	○
⑩	40257811	3头压脚旋转杆组件(DDL-9000C-F用)	○	—
	MAS07300AA0	3头压脚旋转杆组件(DDL-9000C-S用)	—	○
	40257810	2头压脚旋转杆组件(DDL-9000C-F用)	○	—
	MAS17300AA0	2头压脚旋转杆组件(DDL-9000C-S用)	—	○
	40172389	压脚杆盖子	○	—
⑪	40197869	超残短针位组(4排牙齿)	○(仅限中厚物)	○(仅限中厚物)
⑫	22890206	RP旋梭(无供油旋梭)	○	○
	22890404	RP旋梭C(无供油旋梭/带护针)	○	○
⑬	27003557	无旋转梭芯供油旋梭组	○	○
	27003755	梭壳组(无旋转用)	○	○
	27003805	梭芯(无旋转用)	○	○



重机(中国)投资有限公司

上海市普陀区中江路118弄22号海亮大厦9F

Tel: 021-6236-8888 Fax: 021-6236-8821 <https://www.jukichina.com/>

- 上海 Tel: (021)62368888 Fax: (021)62368821
- 常州 Tel: (0519)86059027 Fax: (0519)86882578
- 杭州 Tel: (0571)87829028/9928 Fax: (0571)87829318
- 宁波 Tel: (0574)87166522 Fax: (0574)87166533
- 郑州 Tel: (0371)55653680 Fax: (0371)55653670
- 武汉 Tel: (027)83659777 Fax: (027)83659776
- 东莞 Tel: (0769)22420270 Fax: (0769)22420277
- 厦门 Tel: (0592)5660310 Fax: (0592)5660350
- 青岛 Tel: (0532)86071988 Fax: (0532)86071997
- 大连 Tel: (0411)84542586 Fax: (0411)84541586

※规格及外观经过改良可能会与图片所示略有不同。

FEBRUARY, 2024 Designed by Japan (TN)