

## PS-910HS-6055 (装饰缝式样)

## PS-910AS-6055 (安全气囊式样)

头部旋转模板机

缝制区域 600mm(X)×550mm(Y)

依靠创意变更生产流程



PS-910AS6055ZKW

请观看视频!  
(微信)



宣传视频



宣传视频 ver.2

JUKI  
官方网站



可选项目一览表

### 头部旋转功能，实现全方向均衡的高品质缝制

JUKI独有的同步技术，控制机头，旋梭，送布量，创造出最合适的缝制  
即使是连续的圆周缝制，缝制方向始终保持同一方向，实现全方向均衡的高品质缝制



机头与旋梭  
同步旋转

### 采用全旋转2倍旋梭

和PS-800系列一样采用双倍旋梭，保持缝制定安，减少交换底线的工作量。



### 针杆旋转用电子夹线器

面线张力的调节是采用广受好评的电子夹线器。缝制过程中面线张力可以变更，可以根据面料厚度设定面线的张力，以及根据缝制方向的变化调整面线张力，通过操作面板可以对每一针进行编程。

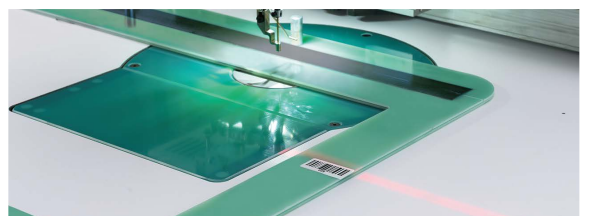


### 关于图案识别，是通过RFID/条形码自动读取缝纫数据

关于缝纫数据的读取，是通过RFID/条形码自动识别图案，自动切换出应对的缝纫程序，迅速进行缝制。

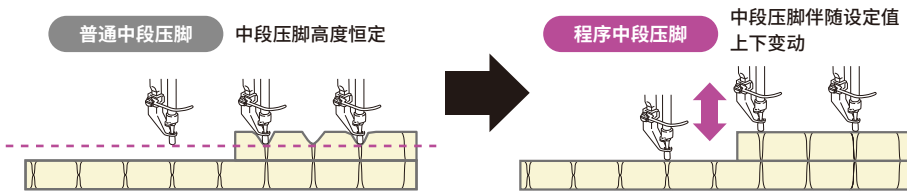
#### 所谓RFID (radio frequency identification)

是通过电波的发送和接收，在非接触状态下，依靠读写IC芯片中的数据的技术，对商品等进行识别和管理。



## 用面板对中段压脚的下死点高度进行调节

可以在缝纫过程中，无阶段变更中段压脚下死点高度，因此，特别是对布层缝纫等有效。中段压脚准确压紧缝纫物，以此防止跳线和断线等故障的发生。



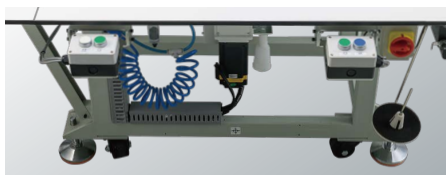
## 操作盘

关于图案的数据形式，支持 DXF, AI, PLT, DST。覆盖在缝纫工厂使用的上述数据文件，因此，可以立刻进行灵活运用。关于图案数据，可以依靠面板的大容量存储器，保存999种图案。(编辑软件与附属品一同包装)

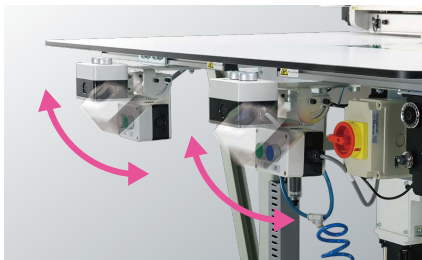


## 操作开关

操作开关可上下移动，调整到最方便操作的位置减轻长时间缝制操作工的疲劳。



PS-910AS6055ZKW (PS-910HS的开关为1个)



## 选配装置

装置	产品编号	优势	备注
BK-10: 梭芯更换器	40270689	通过对预先安装的梭芯盒进行自动更换，以此节省梭芯更换时间，提高生产效率。	模板可预备7个旋梭
条形码读取器组件	40289310	条形码读取器时通过读取工作台上的条形码，切换出符合要求的缝纫图案。(安全气囊式样为标准规格。)	
上线夹紧单元	40289313	上线夹紧单元，可防止切线后，因抓住上线的前端，下次缝制开始的上线与底线缠绕不良。	

## 规格

模式名称	PS-910HS-6055ZKZ	PS-910AS-6055ZKZ
	PS-910HS-6055ZKW	PS-910AS-6055ZKW
厚物 (装饰缝式样)		厚物 (安全气囊式样)
缝制区域	600mm × 550mm *1	
最高缝纫速度	3,000 sti/min *2	
供油方式	面部无油	
输送驱动方式	螺杆传动	
间距	0.5 - 12.7 mm	
使用容器	全旋转 2倍旋梭	
中段压脚上升量, 冲程	上升量: 20mm, 冲程: 4mm	
中段压脚下位置可变	0 - 9 mm	
发货时使用针	DB × 17 #21 (#19~#21)	DB × 17 #23 (#23~#25)
模板识别功能	RFID/条形码	
花纹数据的记忆	最多999种图案 (每个图案最多5,000,000针)	
识别图案数	999种图案	
程序输入	USB	
输入形式	DXF / AI / PLT / DST	
设备重量	552Kg	
设备尺寸	1,753mm (W) × 1,410mm (L) × 1,524mm (H)	

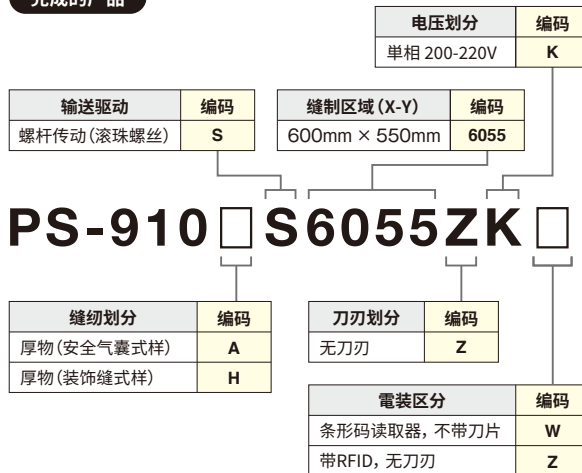
\*1 X方向可扩展到800mm。

缝制区域 800mm(X) × 550mm(Y): PS-910HS6055ZKZ/X88032、PS-910AS6055ZKW/X88032

\*2 sti/min是Stitches per Minute(针/分)的简写。

## 机型显示

完成的产品



<https://www.jukichina.com/>

JUKI 株式会社

缝制机械 & 系统集团

邮编: 206-8551 东京都多摩市鹤牧2-11-1

PHONE: 042 (357) 2383 FAX: 042 (357) 2274

JUKI ECO PRODUCTS

是通过 JUKI ECO PRODUCTS 基准的, 并且考虑到环境的一款产品。



● 执行比RoHS指令等有关有害化学物质限制规定更严格的JUKI集团公司绿色采购指导方针

JUKI ECO PRODUCTS的详细信息请参考以下网址 <https://www.juki.com.jp/cn/company/eco>

\* RoHS是指在欧洲 (欧盟国家) 禁止在电气、电子仪器中使用以下6种有害物质 (铅、水银、镉、六价铬等) 的指令。

JUKI绿色采购标准是在RoHS的基准上, 自主制定的不使用对环境造成负荷物质的基准。

JUKI TECHNOSOLUTIONS 株式会社

名古屋事务所

邮编: 465-0025 爱知县名古屋市中东区上社1-1801

PHONE: 052 (772) 6412 FAX: 052 (772) 6420

重机(中国)投资有限公司

上海市普陀区中江路118弄22号海亮大厦9F

PHONE: (021) 62368888 FAX: (021) 62368821

\* 规格及外观经过改良可能会与图片所示略有不同。 FEBRUARY, 2024 Designed by Japan (TN)