

## PS-910-13090 Series

头部旋转模板机

缝制区域 1,300mm(X) × 900mm(Y)

依靠创意变更  
生产流程



请观看视频!  
(微信)



宣传视频



宣传视频 ver.2



宣传视频 ver.3

JUKI  
官方网站



可选项目一览表

PS-910SB13090CKW

### 头部旋转功能，实现全方向均衡的高品质缝制

JUKI独有的同步技术，控制机头，旋梭，送布量，创造出最合适的缝制  
即使是连续的圆周缝制，缝制方向始终保持同一方向，实现全方向均衡的高品质缝制



### 切布规格

根据切布仕様，准备了激光切刀这种激光切刀  
适用于柔软的材料，如针织面料。



### 采用全旋转2倍旋梭

和PS-800系列一样  
采用双倍旋梭，保持  
缝制定安，减少交换  
底线的工作量。



### 针杆旋转用电子夹线器

面线张力的调节是采用广受好评的  
电子夹线器。缝制过程中面线张力  
可以变更，可以根据面料厚度设定  
面线的张力，以及根据缝制  
方向的变化调整面线张力，通过操  
作面板可以对每一针进行编程。

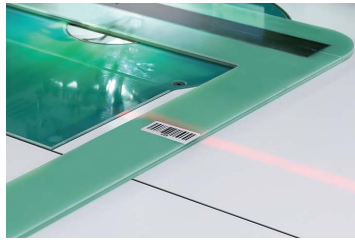


## 关于图案识别，是通过RFID/条形码自动读取缝纫数据

关于缝纫数据的读取，是通过RFID/条形码自动识别图案，自动切换出对应的缝纫程序，迅速进行缝制。

### 所谓RFID (radio frequency identification)

是通过电波的发送和接收，在非接触状态下，依靠读写IC芯片中的数据的技术，对商品等进行识别和管理。



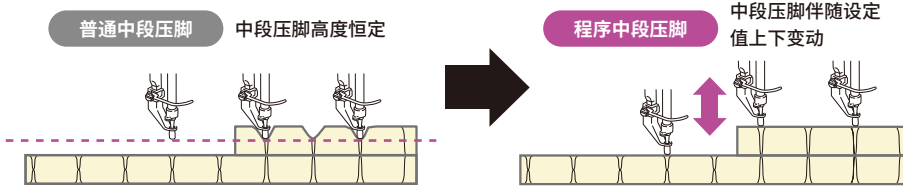
## 操作盘

关于图案的数据形式，支持DXF, AI, PLT, DST。覆盖在缝纫工厂使用的上述数据文件，因此，可以立刻进行灵活运用。关于图案数据，可以依靠面板的大容量存储器，保存999种图案。(编辑软件与附属品一同包装)



## 用面板对中段压脚的下死点高度进行调节

可以在缝纫过程中，无阶段变更中段压脚下死点高度，因此，特别是对布层缝纫等有效。中段压脚准确压紧缝纫物，以此防止跳线和断线等故障的发生。



## 选配装置

装置	产品编号	优势	备注
树脂旋梭 (10个/盒)	40244784 (蓝) 40245125 (红) 40245137 (黄)	树脂梭芯比铝质或铁质的梭芯轻量，高品质线张力安定，实现更完美的线迹。 (仅薄织物仕样(S))	标准装备1个
BK-10: 梭芯更换器	40270689	通过对预先安装的梭芯盒进行自动更换，以此节省梭芯更换时间，提高生产效率。	模板可预备7个旋梭
DP针杆	40228112	厚料(H)仕样等，使用DP针时所使用的针杆。	
厚织物套件	40270717	这是厚织物缝纫用的规格部件套装。(针板、中压脚、圆盘压脚、切线固定刀)	
条形码读取器组件	40289310	条形码读取器时通过读取工作台上的条形码，切换出符合要求的缝纫图案。	

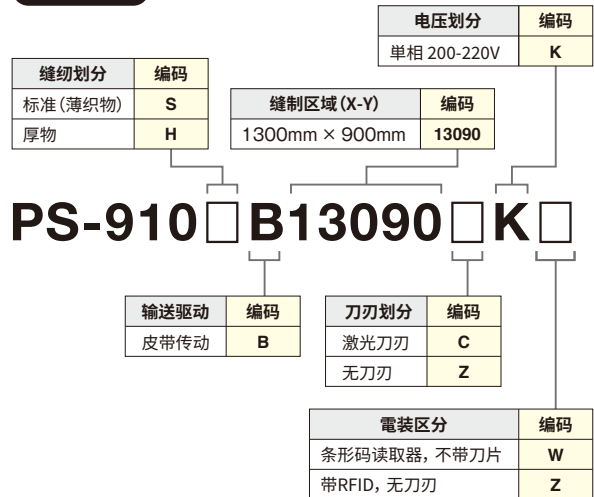
## 规格

模式名称	PS-910S(H)B-13090CKZ PS-910SB-13090CKW	PS-910S(H)B-13090ZKZ PS-910SB-13090ZKW
缝制区域	1,300 mm × 900 mm	
最高缝纫速度	3,000 sti/min*	
供油方式	面部无油	
输送驱动方式	皮带传动	
间距	0.5 - 12.7 mm	
使用容器	全旋转2倍旋梭	
刀刃	激光刀刃	-
中段压脚上升量，冲程	上升量: 20mm, 冲程: 4mm	
中段压脚下位置可变	0 - 9 mm	
发货时使用针	PS910SB: DB × 1 #8 (8#~12#) PS910HB: DB × 17 #21 (18#~23#)	
模板识别功能	RFID/条形码	
花纹数据的记忆	最多999种图案 (每个图案最多5,000,000针)	
识别图案数	999种图案	
程序输入	USB	
输入形式	DXF / AI / PLT / DST	
设备重量	706kg	636kg
设备尺寸	2,326mm(W) × 2,100mm(L) × 1,537mm(H)	

\*sti/min是Stitches per Minute (针/分)的缩写。

## 机型显示

完成的产品



**JUKI ECO PRODUCTS**  
是通过JUKI ECO PRODUCTS基准的，  
并且考虑到环境的一款产品。

● 执行比RoHS指令等有关有害物质限制规定更严格的JUKI集团公司绿色采购指导方针

JUKI ECO PRODUCTS的详细信息请参考以下网址 <https://www.juki.co.jp/cn/company/eco>

\*RoHS是指在欧洲 (欧盟国家) 禁止在电气、电子仪器中使用以下6种有害物质 (铅、水银、铝、六价铬等) 的指令。  
JUKI绿色采购标准是在RoHS的基准上，自主制定的不使用对环境造成负荷物质的基准。

**JUKI 重机(中国)投资有限公司**

上海市普陀区中江路118弄22号海亮大厦9F

Tel: 021-6236-8888 Fax: 021-6236-8821 <https://www.jukichina.com/>

上海 Tel: (021) 62368888 Fax: (021) 62368821

常州 Tel: (0519) 86059027 Fax: (0519) 86882578

杭州 Tel: (0571) 87829028/9928 Fax: (0571) 87829318

宁波 Tel: (0574) 87166522 Fax: (0574) 87166533

郑州 Tel: (0371) 55653680 Fax: (0371) 55653670

武汉 Tel: (027) 83659777 Fax: (027) 83659776

东莞 Tel: (0769) 22420270 Fax: (0769) 22420277

厦门 Tel: (0592) 5660310 Fax: (0592) 5660350

青岛 Tel: (0532) 86071988 Fax: (0532) 86071997

大连 Tel: (0411) 84542586 Fax: (0411) 84541586

\*规格及外观经过改良可能会与图片所示略有不同。 FEBRUARY, 2024 Designed by Japan (TN)