

# AMS-221F3020R

带输入功能的电子循环缝纫机（全回转旋梭规格）

# AMS-221F3020R/AW-3

带输入功能的电子循环缝纫机（全回转旋梭规格/带下线自动供给装置）

# JUKI

**DIGITALLY**  
Smart Solution

缝纫调整的“常识”变为“感动”  
改变缝纫机历史的次世代缝纫系统



AMS-221FHS3020RSW (带AW-3)

带输入功能的电子循环缝纫机（全回转旋梭规格）

# AMS-221F3020R Series

## 选配

	品牌编号	不带AW-3	带AW-3
下线余量探测	40235894	×	○
布厚探测	40225111	○	○



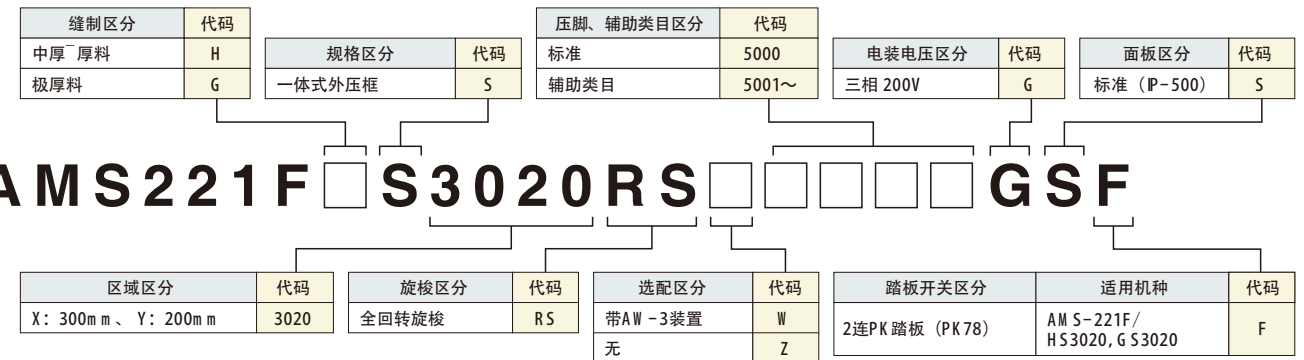
布厚探测

## 规格

机种名	AMS-221FH3020R AMS-221FH3020R/AW-3	AMS-221FG3020R AMS-221FG3020R/AW-3
缝制区分	中厚~厚料	极厚料
规格区分	一体式外压框	
最高缝制速度	2,800st/m*	
可缝尺寸	X: 300mm × Y: 200mm	
可设定线迹长度	0.1~12.7mm (0.05mm 单位)	
针杆行程	45.7mm	
外压框抬升量	最大30mm	
中压脚抬升量	抬升量: 25mm, 行程: 标准4mm (0~10mm)	
中压脚下位置可变量	标准0~3.5mm (最大0~7.0mm)	
中压脚高度变更	输入型无段式控制 (巴鲁斯马达)	
上线张力	电子夹线器 (带曲线输出切换功能)	
上线切线探测	标配	
起缝防脱线装置	通过电子夹线器控制	
使用针	DP×17 (#18)	DP×17 (#23)
线型号	#30~#8	#20~#5
旋梭	全回转双倍旋梭	
缝纫机马达	AC 伺服马达 (直驱型)	
电源/消耗电力	三相200V/400VA	
空气压/气消耗量	0.35~0.4MPa (最大0.55MPa) / 带AW-3: 156dm³/m, 无AW-3: 1.8dm³/m	

\*st/m 是 Stitches per Minute (针分) 的简称。

## 机种表示



JUKI ECO PRODUCTS

通过了JUKIECO PRODUCTS标准的环保商品。



●比RoHS指令等有害物质规则要求更严苛的JUKIECO GREEN供应方针。  
关于JUKIECO PRODUCTS详情可参考<http://www.jukico.jp/eco/index.html>  
\*RoHS为欧洲 (EU 加盟国) 对电器·电子机器限制使用有害物质 (铅、汞、镉、六价铬等) 的指示。  
JUKIECO GREEN供应方针在以上基础上, 自主排除了环境有害物质。

# JUKI®

## 重机(中国)投资有限公司

上海市普陀区中江路118弄22号海亮大厦9F  
Tel: 021-6236-8888 Fax: 021-6236-8816

上海 Tel: (021) 62368888 Fax: (021) 62368816

杭州 Tel: (0571) 87829028 Fax: (0571) 87829318

厦门 Tel: (0592) 5660310 Fax: (0592) 5660350

青岛 Tel: (0532) 86071988 Fax: (0532) 86071997

常州 Tel: (0519) 86882538 Fax: (0519) 86882578

东莞 Tel: (0769) 22809279 Fax: (0769) 22420277

武汉 Tel: (027) 83659777 Fax: (027) 83659776

合肥 Tel: (0551) 64247110 Fax: (0551) 64227782

※规格及外观经过改良可能会与图片所示略有不同。

2020年7月上海印刷

以智能化为

所有从事生产相关工作的人

提供全新的数码缝纫系统的价值

带输入功能的电子循环缝纫机（全回转旋梭规格）

# AMS-221F 3020R Series



## AMS-221F3020R/AW-3, 可让操作工不再进行更换下线的作业

### 全回转旋梭

AMS-221系列在以往广受好评的半回转旋梭基础上，如今又新设了全回转旋梭地规格。全回转旋梭可实现鞋、皮包上所需的手感良好的线迹。另外，中旋梭压脚不仅左右而且前后也可以进行调节，根据针型号可准确进行旋梭对位。



缝制区域



实现高品质、高效、高操作性的全回转旋梭循环机器

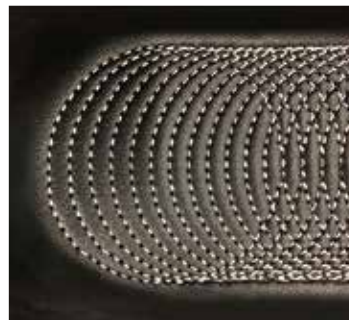
通过起缝到缝制结束的瞬间加减速、切线高速化使生产性能提高。采用JUK独有的电子夹线器（输出曲线切换功能）与可编程中压脚，可灵活应对面料，实现高品质的缝制。

### 业内最高的落针精度

通过提升送布的刚性，采用JUK独有的送布控制装置，提高了送布精度，减轻因来回缝制导致的缝制错位情况。另外，外压框的送布方式可以选择间歇送布/连续送布。

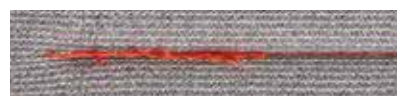
对应厚料·极厚料的高品质线迹

通过对JUK独有的钳子机构、送布机构的修改实现美观线迹。另外，主轴马达的重试功能（贯入力提升动作）可通过储存开关进行选择，使极厚面料缝制时的贯入力提升。



### 消除鸟巢让线迹更美观（减少鸟巢功能）

通过起缝时的切线，减轻鸟巢发生的情况，形成美观的线迹。



AMS-221EN（使用下线加紧装置时）



AMS-221F（鸟巢减轻功能）

短线头功能\*

变更固定切刀的位置，切线完成后上下线头在5mm以下，无需进行线头处理。

\*减轻鸟巢与短线头功能，无法同时使用。

### 带输入功能的操作面板P-500（标配）

P-500，有着新型的带输入功能的高清晰度的触摸面板，画面操作反应速度很快，可以一边看针尖，一边开始输入、编辑。模板数据先是由12个英文字母来设定数据文件名，根据文件名对缝制模板进行管理，另外，错误信息也会显示应对方法，复位变得很方便。



### 通过JUK ISmartAPP 可对各种信息进行发送·确认

APP中有管理设定（终端登录），缝纫机数据（缝制数据），问题解决等项目。问题解决图表是从各种缝纫机处取得的数据，作成的产量表，开工率图表，方便进行现场情况的确认和分析。



※JUK智能APP，推荐安卓OS6.0以上的硬件版本。（5.0以上的版本以上动作确认完毕）使用方法请咨询JUK销售店。

※NFC（NearField Communication）=近距离通信机器对应的机器只需靠近，就可进行通信，以及数据传输

## AW-3 下线自动供给装置

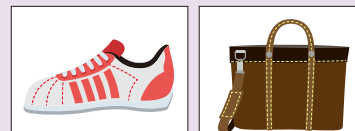
选配

### 消除下线交换的时间损耗， 应对多种面料及缝制方式。

AMS-221F系列虽然工作率高，但是下线交换频繁发生。AW-3在下线用完之前进行旋梭交换，避免了忘记换下线导致的缝制不良现象。另外卷下线在缝制时是自动进行的，操作工可集中精力缝制，无需担心下线不足。并且仅用到两个旋梭，节省下线张力管理、下线交换的时间，提高生产效率。



主要用途



适用于鞋、运动鞋的部件缝制（左右1双）、包、袋物的把手和皮带缝制、汽车内部装饰（汽车座椅、安全气囊）、抓取多个小部件、保护带（安全带）等多种物件的缝制。



下线自动供给组件



定量卷下线组件