

## その他の機能

### ドロップフィード

レバー操作で送り歯を下げることでフリーモーションキルトに便利。



### 液晶パネル

ぬい模様、針基線の位置を液晶パネルで表示。



### きれいな裁ち目かがり

オーバーロックのように美しくぬい上がります。



### クイック下糸セット&下糸巻き

ガイドに沿って糸かけするだけで下糸を引き出す手間を省きました。



モーター独立駆動式で簡単に下糸巻きが可能です。

### 押え圧調節

薄地から厚地まで素材に合わせて調整することで美しく仕上がります。



### LED ランプ搭載

針元と作業面の2箇所まで広範囲を明るく照らします。エコに配慮した省エネランプです。



### 針基線変更

直線では37基線。模様ぬいも3基線で変更可能。

### 縫製スピード

900sti/min(針/分)の速さでスピーディーに縫製可能。

### メモリー機能

使用頻度の高い模様の設定や組み合わせた模様を記憶できます。

### 針停止位置切替

ぬい終わりの針の下停止と上停止がボタン1つで切り替わります。

## オプション

**上送り押え** 希望小売価格 3,000円(税別)  
品番: 400-80963  
キルトイングやベルベット等のぬいずれを防ぎます。



**キルト押え** 希望小売価格 1,200円(税別)  
品番: 400-80964  
フリーモーション用。生地 of 厚みによる高さ調整可能。



**オープン押え** 希望小売価格 700円(税別)  
品番: 400-80962  
押えの手前が空いており、針元が見やすくアップリケぬい等に。



**ワイドテーブル** 希望小売価格 6,000円(税別)  
型式: J-F/TABLE  
広いベッド面で大きな作品作りに最適です。

仕様	HZL-F400JP
模様数	80 模様
液晶パネル	ドット液晶
コントローラー	○
ボタン穴メス幅調整	○
基線変更	直線 37 基線 模様 3 段階
メモリー機能	10
ボタン穴かがり	15
ガイド機能	イラスト表示
LED ランプ	2 箇所

本カタログの価格は全て税別表示となっています。

1年間無償保証

■アフターサービスはお買い上げの販売店へお問い合わせください。  
転居などの理由によるアフターサービスについて、ご相談、ご要望がございましたら右記へお電話ください。

お客様相談室 0120-677-601

# JUKI

JUKI 株式会社

〒206-8551 東京都多摩市鶴牧2-11-1  
http://www.juki.co.jp

JUKI ECO PRODUCTS



JUKI ECO PRODUCTS

JUKI ECO PRODUCTS 基準をクリアした環境に配慮した商品です。

●RoHS指令などの有害化学物質規制よりも更に厳しいJUKIグループグリーン調達ガイドラインをクリアしています。  
JUKI ECO PRODUCTSの詳細につきましては、<http://www.juki.co.jp/eco/index.html>を参照下さい。

\*RoHSとは、欧州(EU加盟国)で電気・電子機器を対象に、有害物質(鉛、水銀、カドミウム、六価クロム、など)の使用を制限した指令。JUKIグリーン調達ガイドラインは、それに加え、自主的に環境負荷物質の排除を定めた基準です。

★この印刷物に記載の商品の色は、実際と多少異なる場合がございます。また、製品改良のため、仕様の一部及び希望小売価格を予告なく変更することがありますのでご了承ください。  
★ご購入の際は、ご購入年月日、販売店名などの所定事項が記入された保証書を必ずお受け取りになり、大切に保管してください。  
★正しく安全にお使いいただくため、ご使用前に必ず「取扱説明書」をよくお読み下さい。



1609 (PR) S-675

## HZL-F400JP

# JUKI



ぬい目の美しさと

送りのパワーを極めたマシン

# Exceed

エクシード ドレスメイク Dressmake HZL-F400JP



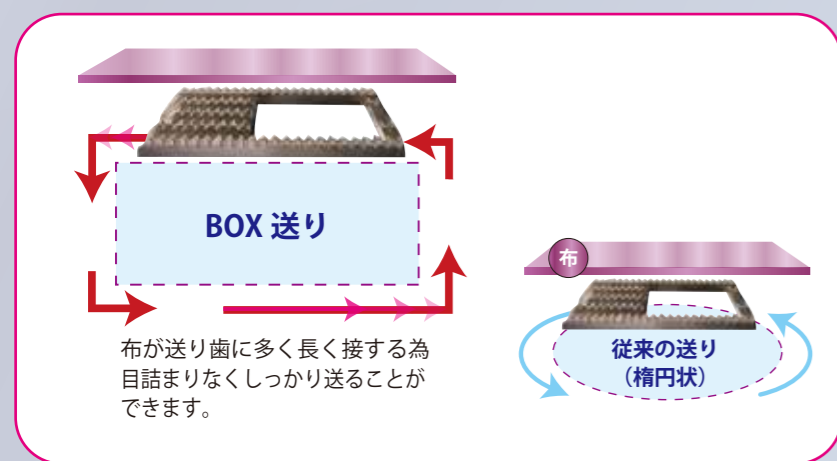
# 本格ソーイングをサポートする充実の機能

ミシンの本質である「ぬい」を根本から見直し、JUKI工業用ミシンの技術で確立されたぬい品質、ぬい性能を実現。ドレスメイク、インテリア作品、キルトワークなど、ホビーライフに合わせたワンランク上のホームソーイングをお楽しみください

## こだわりのぬい品質、ぬい性能

### 工業用マシン技術「BOX送り」採用

従来の「送り機構」と異なり、ぬいの核となる釜、天秤、針棒、送りのバランスを見直し、送り歯を水平に保ちながら布を送ることでぬい縮みや布ズレに対し効果を発揮。また直進性や生地へのぬい始めなど快適なぬい心地を提供。



## 薄物、厚物あらゆる素材に幅広く対応



極薄物もぬい縮みなし

分厚いバッグの取っ手もぬい詰まりなし

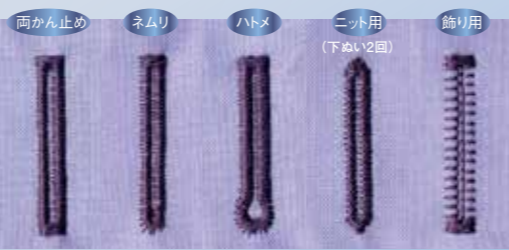


## ワンランク上のボタン穴かがり

独自のセンサー方式を採用し、生地や段部の影響による送り詰まりを抑えたボタン穴かがりを実現。形状、ピッチ、種類にこだわりを持ち、美しさを追求。従来に比べ品質が格段にレベルUP。



独自のセンサーで送りを補正



用途別の穴かがり(15種類)

### 新機能

#### メス幅調整機能

家庭用マシン初!3段階で幅が変更できます。幅狭にして穴をあけると、生地のはづれが少なくなります。



メス幅

## 新機能 自動糸切り機能付きコントローラー

コントローラーを手前に(かかと側)踏むことで、自動で糸切りが可能。踏み心地を重視したコントローラーです。



手元糸切りボタンもあります

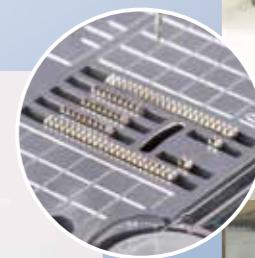


## 送り力の大幅な向上

押え構造を改良することで送り力が大幅に向上。従来では難しかった折り目が重なった裾上げ時の極度な段部も難なく乗り越えが可能。



厚めのデニム 折り伏せぬいの3つ折り



7枚送り歯

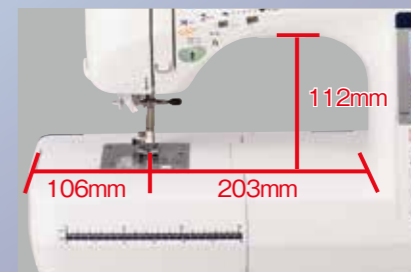
## 自動針糸通し

レバー操作だけで片手で素早く、さらに簡単に。



## 広いソーイングスペース

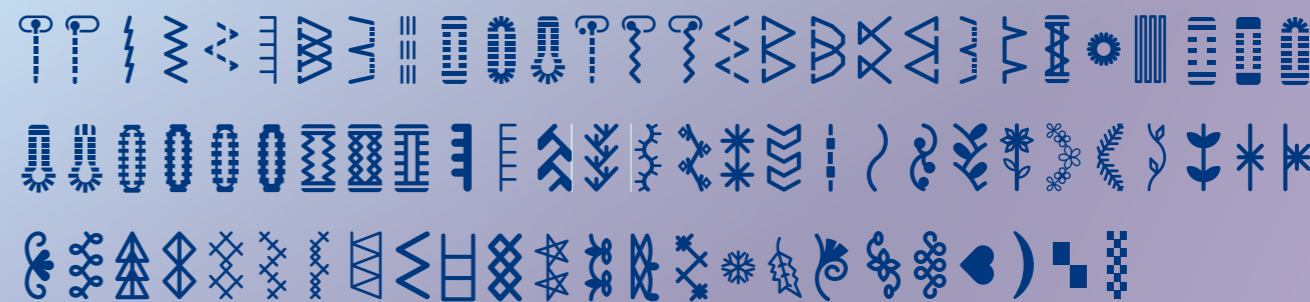
針位置より右側スペースの高さと横サイズを大きく設計。別売のワイドテーブルと合わせて使えば、大きな作品づくりも快適に。



ワイドテーブル(オプション)

## 豊富なぬい模様

生地やデザインに合わせて、いろいろ選べる多彩なステッチ。



エクシード ドレスメイク  
**Exceed Dressmake HZL-F400JP**

オープン価格

JANコード：4946973000844

外形寸法：幅 445×高さ 290×奥行き 210 mm

質量：9.8 kg (本体) / 本体ケース：プラスチック製

コントローラー付き