

作品づくりが至福の時間になる。

CX3

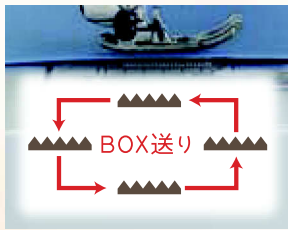


めい模様(全40種類)



# 使い心地を追求した多彩な機能

## BOX送り



素材を選ばずにまっすぐに布を送ります。送り歯が水平に動き、布と長く接するため、目詰まりなくしつかり送ることが出来ます。



**厚地の段部**  
厚地の段部も力強く乗り越えます。

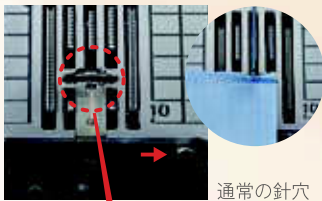


**薄地**  
薄い綿素材もぬい縮みません。

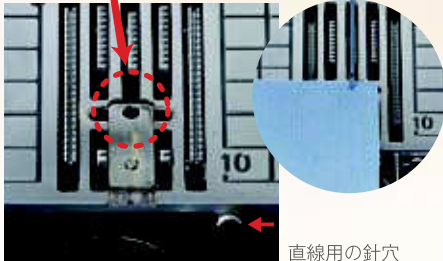


**タオル地**  
ぬいにくいタオルなどのパイル地も楽に送ります。

## スライド針板



通常の針穴



直線用の針穴

手前のレバーを左に押し、針穴が直線用の丸穴に切り替わります。ぬい始めの生地端が針穴にもぐり込むことなく、薄地も美しくぬえます。

## 美しいボタンホール



独自のセンサー方式で生地の状態や段差の影響を常に判断し、最適な送りを提供していきます。左右のぬい密度が揃った美しいボタンホールに仕上がります。



### 固定板

ボタン穴かがり押えには固定板がセットされています。生地を固定板と押えの間に挟んで、より確実に送っていきます。

## 使いやすい手元操作ボタン

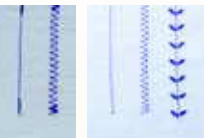


## 自動糸切り



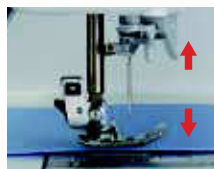
ぬい終わりに手元糸切りボタンを押すだけで、上糸と下糸が同時にカットされます。止めぬい機能と連動させることもできます。

## 返しぬいボタン / 玉止めぬいボタン



**返しぬい** **玉止めぬい**  
ほつれ止めに最適です。模様ぬいの途中で玉止めボタンを押すと、きりの良い所までぬってから止めぬいをします。

## 針上下ボタン



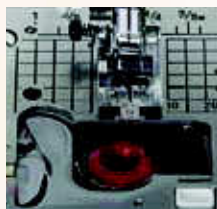
ミシンが止まっているときにボタンを押すと、はずみ車をまわさずに、針の位置を切り替えられます。また、ボタンを長押しすると、極低速でぬうことができます。

## 独立モーター式下糸巻き



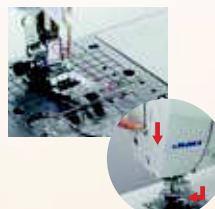
下糸巻きの準備は、ポビンに糸を巻きつけてガイドに通すだけ。いつでも下糸を巻くことができ、巻き終わった糸をその場でカットできます。

## クイック下糸セット



下糸のセットは、ガイドに沿って糸かけをするだけで完了します。下糸を引き出さずにぬい始められます。

## 針自動糸通し



ガイドに糸をかけたら、あとはレバーを下げるだけ。片手で素早く針に糸を通すことができます。

## 自動糸調子



糸の太さに合わせて最適な糸張力が得られ多くの素材に対応します。



## HZL-CX3

希望小売価格 193,000円(税別)

JANコード:4946973001773

ハードケース付き

ぬい模様数	40種類の実用的なぬい模様やざり模様
最大ぬい速度	900針/分
外形寸法(幅×高さ×奥行mm)	445×291×210mm
質量(本体)	9.6kg

## ◎オプション



ワイドテーブル

広いベド面で大きな作品作りに最適です。

品番: J-FT(J-F/Table)  
希望小売価格: 6,000円(税別)



フットコントローラー

生地に両手を添えて作業をしたい場合に便利です。

品番: 40144122  
希望小売価格: 5,500円(税別)

## 2カ所のLEDライト

針元と作業面の2カ所のLEDで広範囲を明るく照らします。

## わかりやすい液晶画面

ぬい模様と使う押え(イラスト)、ぬい目の幅、ぬい目の長さを表示します。

## ダイレクト模様選択ボタン

最もよく使われる直線やジグザグの模様は、直接ボタンにタッチして選べます。

## 押え圧調節

## 針基線変更

## ドロップフィード

本カタログの価格は全て税別表示となっています。

1年間無償保証

■アフターサービスはお買い上げの販売店へお問い合わせください。

転居などの理由によるアフターサービスについて、ご相談、ご要望がございましたら右記へお電話ください。

お客様相談室 0120-677-601

# JUKI

JUKI株式会社

〒206-8551 東京都多摩市鶴牧2-11-1

http://www.juki.co.jp

JUKI ECO PRODUCTS



JUKI ECO PRODUCTS

JUKI ECO PRODUCTS 基準をクリアした環境に配慮した商品です。

●RoHS指令などの有害化学物質規制よりも更に厳しいJUKIグループグリーン調達ガイドラインをクリアしています。

JUKI ECO PRODUCTSの詳細につきましては <http://www.juki.co.jp/eco/index.html> を参照下さい。

\*RoHSとは、欧州(EU加盟国)で電気・電子機器を対象に、有害物質(鉛、水銀、カドミウム、六価クロム、など)の使用を制限した指令。JUKIグリーン調達ガイドラインは、それらに加え、自主的に環境負荷物質の排除を定めた基準です。

★この印刷物に記載の商品の色は、実際と多少異なる場合がございます。  
また、製品改良のため、仕様の一部及び希望小売価格を予告なく変更することがありますのでご了承ください。  
★ご購入の際は、ご購入年月日、販売店名などの所定事項が記入された保証書を必ずお受け取りになり、大切に保管してください。

