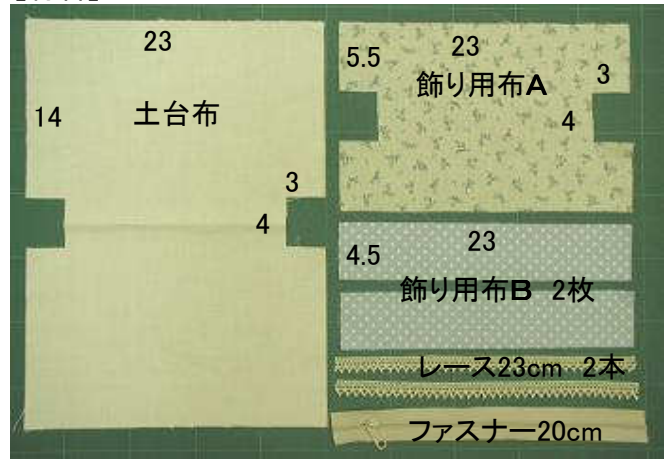


ファスナーつき ナチュラルポーチの作り方

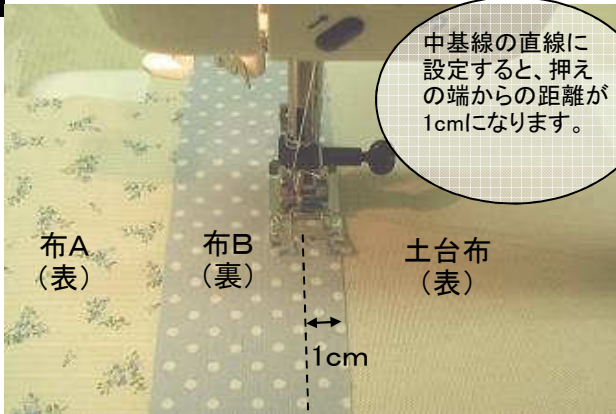


【材料】



【作り方】

1

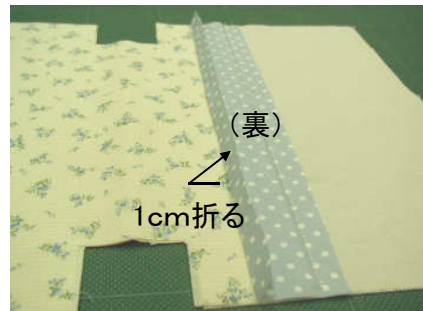


土台布のまんなかに 飾り用布Aを重ね、その上に、飾り用布Bを裏を上にして置きます。

縫い代1cmで3枚を縫い合わせます。(両側)



2



飾り用布Bの端を1cm折り



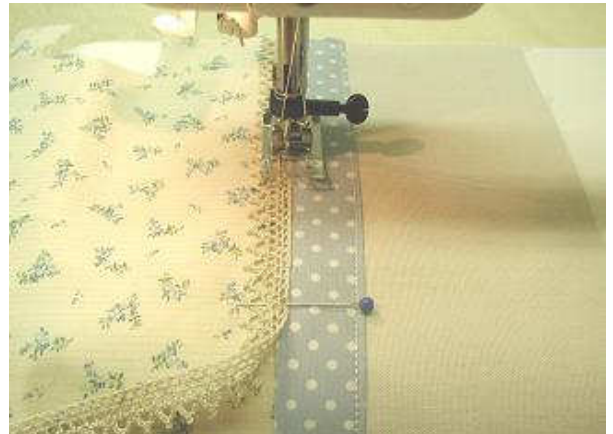
(1)の縫い目で表へ折り返してまち針でとめます。

3



飾り用布Bの端 約2mmの位置を縫い付けます。

4



反対側にはレースをつけます。飾り用布Bとレースは、3~5mm重ねて、その上を縫い付けます。

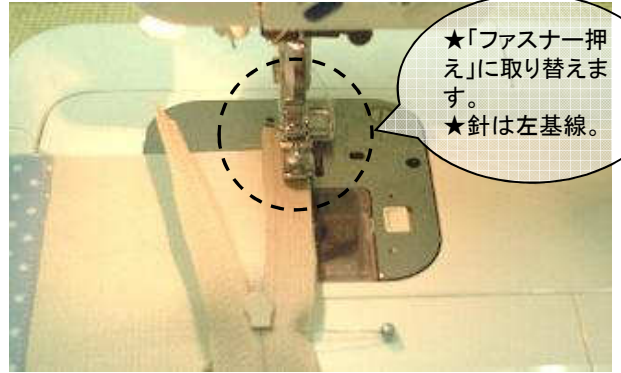


5

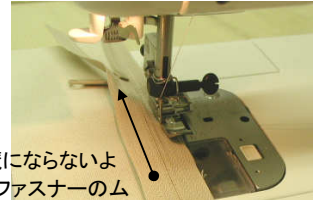


袋布の上にファスナーを置き、端を合わせてまち針でとめます。

6

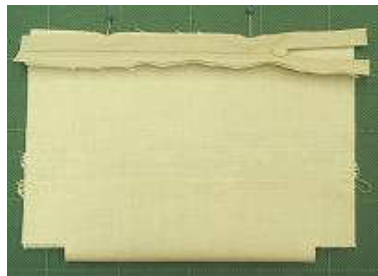


ファスナー押えに取り替え、左基線直線を選び、ファスナーの真ん中を縫います。



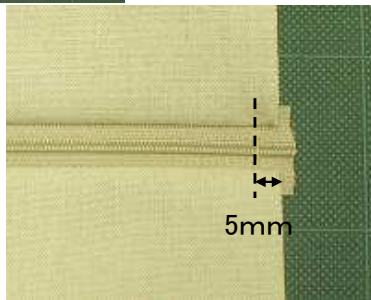
縫いの邪魔にならないように途中でファスナーのムシを移動させます。

7



反対側も同様に縫い付けます。

ファスナーの片方の端(開いてはいけない方)をミシンで縫い止めておきます。



5mm

8



(表)

表に返して、ファスナーの際(2mmくらいの位置)をミシンで縫っておさえます。(両側)

9



(裏)

★基本押えに戻し、中基線直線を選びます。中表にあわせて、袋の両脇を縫い合わせます。

10



しっかり袋を広げて、脇の縫い代は片側に倒してまち針をとめます。

底のカットに合わせてまちを作ります。脇の縫い代は片方に倒し、直角に縫います。

表に返して形を整えたら出来上がり!

