

# SS1なら、 IT資産の状況が 一・目・瞭・然！

手作業やExcelではわかりにくい、IT資産状況が一目でわかる！

point 1

IT資産を  
効率的に管理！

point 2

ネットワークの  
構成を可視化！

point 3

「機器情報」と  
「契約情報」を  
同時管理！

point 4

「機器情報」と  
「ソフトウェア情報」を  
自動取得！

point 5

マイクロソフト  
更新プログラムを  
自動適用！

point 6

インストール手順を  
録画し、  
ファイル配布・実行

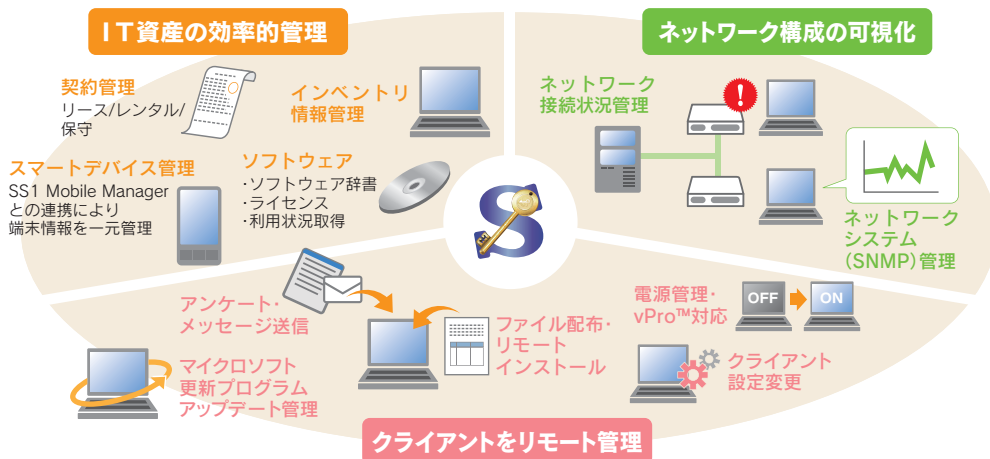
IT資産管理の  
こんな  
問題を解決！

機器の  
使用状況が  
わからない

インベントリの  
収集に時間と  
手間がかかる

機器と  
リース情報を  
紐づけしたい

SS1の基本機能イメージ



SS1基本機能一覧

基本機能

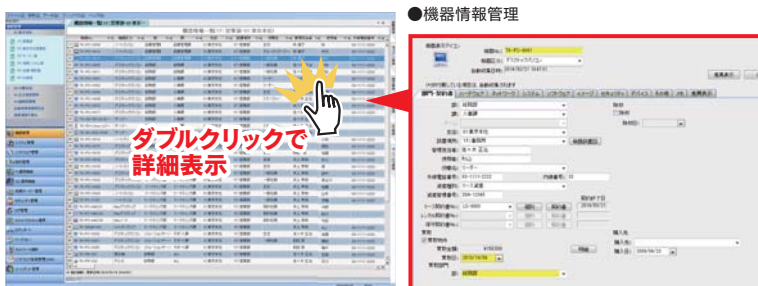
資産管理	機能強化	機器管理	IT機器の効率的な資産管理、無駄なコスト削減を実現 Mac OSの管理を強化、最新の情報を収集・確認可能
		システム管理	ネットワーク構成を可視化、システム異常も一目瞭然
	機能強化	ソフトウェア管理	不正ソフトをアンインストールし、コンプライアンス違反のリスクを軽減 Windowsストアアプリの収集・操作制限でセキュリティを強化
		契約管理	機器の契約情報を電子化、リース・レンタル・保守契約の安心管理
運用支援	機能強化	PC運用機能	より効果的で確実なIT資産管理のシステム運用を支援 インストール手順を録画し、配布・実行して円滑にリモートインストール
		SS1運用機能	より効果的で確実なIT資産管理のシステム運用を支援

# 機器・ソフトウェア・ネットワーク・契約を 効率的に管理し、コスト削減と業務効率向上を実現!

## 基本機能の概要

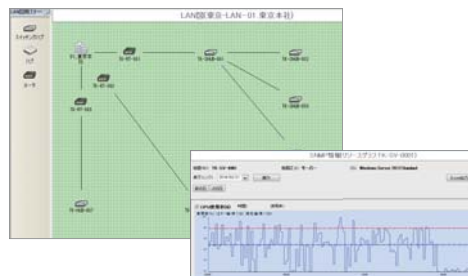
### 最新インベントリ情報を取得

インベントリ収集機能により最新の機器情報が一覧で把握できます。



### ネットワーク構成を可視化

接続状況が確認でき、ネットワークトラブル発生時に迅速な対応が可能です。



機能  
強化

### インストール手順を録画し、リモートで 配布・実行することで作業を大幅に効率化

インストール手順を録画し、管理対象PCに一括配布。録画したファイルを再生することで簡単にリモートインストールができます。プロダクトコードの入力が必要なソフトウェアのインストールでも自動化し、ソフトウェアのインストールを簡単におこなえます。

●ファイル録画・配布イメージ



機能  
強化

### Mac OSの管理を強化

Mac OSもWindows OSと同様に、リアルタイムで情報収集。ソフトウェアなどの情報を常に最新の状態で確認できます。

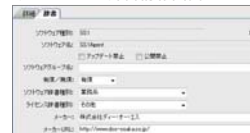
### 契約情報を一元管理し、管理コストを軽減

契約情報と機器情報を紐付け、契約期間間際の管理者通知や、契約帳票を出力するなどの一元管理が可能。さらに予算管理ができ、前年実績と比較した予算編成が可能です。

### ソフトウェアライセンス違反や超過購入を防止

ライセンスの過不足が一目で確認でき、違反や超過購入による無駄をなくします。また、約64,000件\*のソフトウェア情報を収録した独自ソフトウェア辞書で効率的にライセンスを管理できます。 \*2014年4月現在

●ソフトウェア辞書情報画面



### マイクロソフト更新プログラムを確実に適用し、 セキュリティを強化。管理者の負荷も軽減

セキュリティ対策に欠かせないマイクロソフト更新プログラムをリモートで適用でき、さらに、適用を実行する期間も設定できるので、管理者の業務負担の軽減につながります。

### 「SS1 Mobile Manager Cloud」との 連携によるスマートデバイス管理

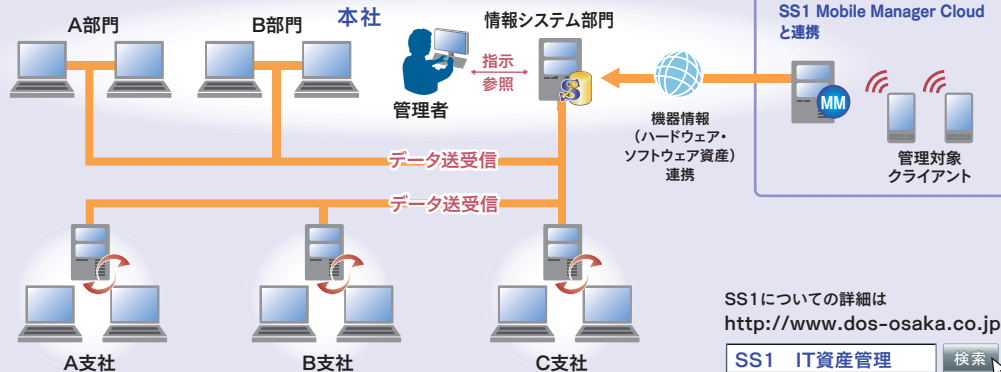
当社のスマートデバイス管理用製品との連携により、スマートデバイスもPCなどの機器と同様に、ハードウェア・ソフトウェア資産の表示が可能です。

## SS1構成例

■SS1サーバー  
全データを一括管理

■SS1収集サーバー※  
(中継サーバー)

※専用機器を購入する必要なく  
他サービスとの共存可能なサーバー



SS1についての詳細は  
<http://www.dos-osaka.co.jp/>

SS1 IT資産管理 検索

**DS** 株式会社 ディー・オー・エス

<http://www.dos-osaka.co.jp/> e-mail [service@dos-osaka.co.jp](mailto:service@dos-osaka.co.jp)

本社 〒550-0002 大阪府大阪市西区江戸堀1-15-27  
TEL 06-6448-3858 FAX 06-6444-2127

東京 〒105-0001 東京都港区虎ノ門2-9-8  
TEL 03-5157-3956 FAX 03-5157-3957

※ 製品の仕様・画面は都合により予告なく変更する場合があります。ご了承下さい。

## 製品のお問合せ

JUKI株式会社 事業開発部  
〒206-8551 東京都多摩市鶴牧2-11-1  
TEL.042-357-2324

# SS1なら、 様々なログの管理を 強力サポート!

各種ログの取得・分析など、ログの管理を支援する機能が充実!

point 1

Webページの  
閲覧を制限!

point 2

PC操作、メール  
などのログを取得!

point 3

SNSへの投稿を  
監視・制限

point 4

各種ログを  
横断的に検索可能!

point 5

収集したログを  
レポート出力!

point 6

情報漏洩につながる  
不審なログを追跡!

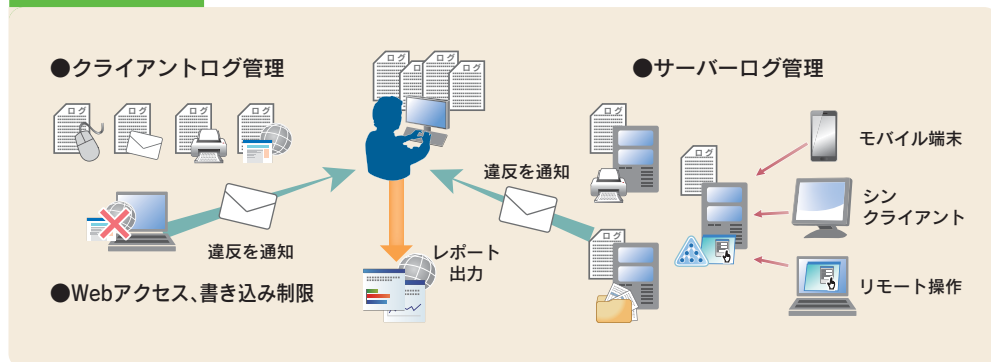
様々なリスクの  
事前対策が  
できる!

SNS、メール、  
掲示板などの  
利用による  
情報流出

機密情報への  
不正アクセスを  
検出

ログレポートで  
ポリシーの  
遵守状況を把握

## システム構成図



## ログ管理機能一覧

オプション

Web閲覧ログ・閲覧禁止設定	Webアクセスを監視し、内部からのセキュリティ脅威を回避
電子メール送受信ログ	電子メールによる企業の情報漏洩を防止
<b>機能強化</b> PC操作ログ	クライアントPCの操作履歴を把握し、セキュリティ強化を支援 Mac OSのPC操作ログ収集に対応
印刷ログ	ユーザーの印刷履歴を把握し、情報漏洩を防止
サーバーログ管理	モバイル端末/シンクライアント/リモート操作のアクセスログも確実に取得
<b>機能強化</b> ログレポート	蓄積されたログをレポート化、Webで確認が可能 不審なログの追跡機能を搭載。情報漏洩のリスクを低減
SNS利用制限	「mixi」、「Facebook」、「Twitter」の利用と書き込みを制限

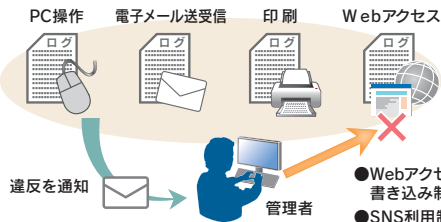
※上記はオプション機能です。ご利用には、SS1基本機能のご購入が必要となります。

# 簡単操作でログを自動収集! 不審なPC操作や、メール、Web閲覧を見逃さない!

## ログ管理機能の概要

### クライアントログの取得・管理

クライアントPCの操作、Webアクセス、メール送受信、印刷のログを取得します。



### Webページの閲覧・書き込み制限や、SNSの利用を制限

特定Webページの閲覧を禁止できます。ブログや掲示板、mixi、Facebook、TwitterなどのSNSの利用を制限することも可能です。禁止ではなく警告メッセージの表示や、違反ログを保存することもできます。

SNS	Web	検索	Web	キーワード	Web	内容	Web	操作ログ
Facebook	検索	更新	更新	更新	更新	更新	更新	更新
Twitter	ツイート	ツイート	ツイート	ツイート	ツイート	ツイート	ツイート	ツイート
Mixi	日記	日記	日記	日記	日記	日記	日記	日記
Facebook	メッセージ	メッセージ	メッセージ	メッセージ	メッセージ	メッセージ	メッセージ	メッセージ

SNSの利用履歴を閲覧可能

### PCの操作履歴を把握可能

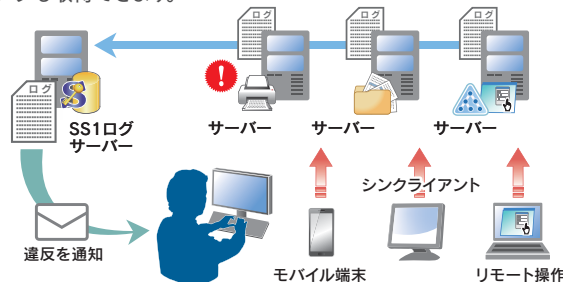
ユーザーの操作ログを監視・取得できるので、内部からの情報漏洩の抑制や漏洩時の素早い原因調査が可能です。

### GmailなどのWebメール、グループウェアのメールにも対応

メーラー（Outlookなど）で送受信するメールだけでなく、グループウェアのメール機能やWebメールの送信履歴も記録し、内容を確認できます。

### サーバーログの取得・管理

サーバーのイベントログは全て収集可能です。モバイル端末、バーチャルPC、シンクライアントなどが、サーバーへアクセスしたログも取得できます。



### 収集したログをWebブラウザ上でレポート化

収集されたログをもとに、条件に応じた各種レポートを出力できます。



- 出力レポート
- PC稼働状況レポート
  - ポリシー遵守状況レポート
  - ライセンス状況レポート
  - IT資産保有状況レポート
  - PC一覧表
  - 印刷集計レポート
  - Web集計レポート
  - メール集計レポート

### 管理者への通知

あらかじめ設定しておいたキーワードが含まれるログを収集すると、管理者へ通知します。

### ログの検索

蓄積されたログを様々な条件で検索し、確認可能。特定ユーザーの各種操作ログ、サーバーログなどを、横断的に確認できます。

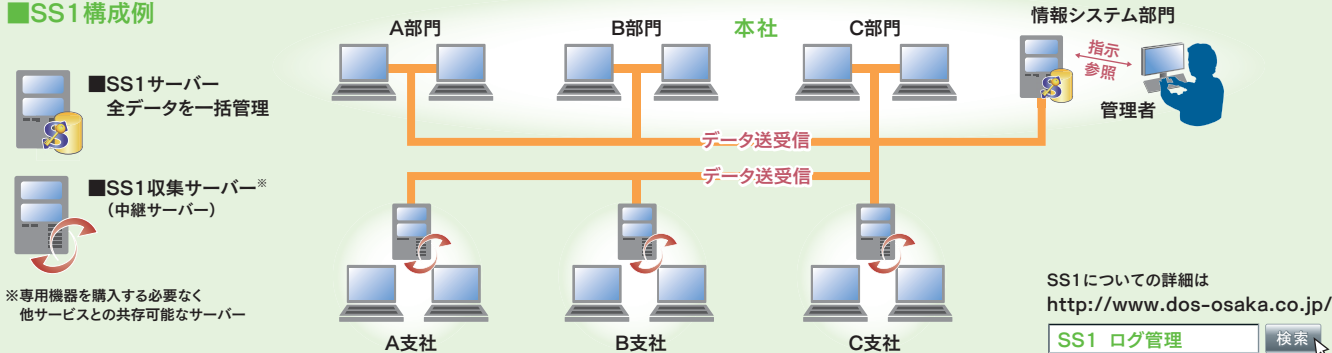
### デバイスへのコピーやリネームなど、不審なログを追跡し、セキュリティ強化

#### 不審なログを時系列で確認

情報漏洩につながるログを追跡、ファイルにどのような操作をおこなっているかを時系列で把握できます。リネームされても、同一のファイルを追跡できます。



### SS1構成例



### 製品のお問合せ

JUKI株式会社 事業開発部  
 〒206-8551 東京都多摩市鶴牧2-11-1  
 TEL.042-357-2324

# SS1なら、 セキュリティ対策が とっても簡単!

SS1ひとつで、さまざまなセキュリティ対策が可能!

point 1

未許可PCを  
すばやく検知!

point 2

未許可PCを  
ネットワークから  
遮断!

point 3

外部デバイスの  
利用を制限!

point 4

条件を  
組み合わせて  
利用ポリシーを決定!

point 5

シリアルや型番で  
USBの  
利用を制限!

point 6

社内・社外によって  
通信デバイスの  
利用を制限!

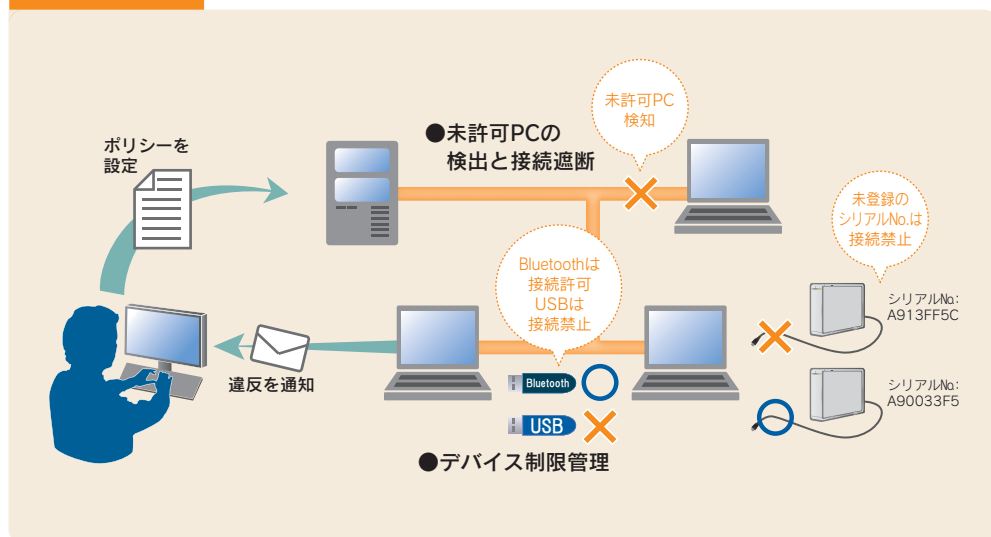
こんな  
トラブルを  
未然に回避!

USBメモリ  
からの  
データ流出

未許可PCの  
不正接続

Bluetooth  
からの  
情報漏洩

システム構成図



セキュリティ管理機能一覧

オプション

未登録PC管理

PCの不正接続を検知し、ネットワークの安全を確保

ネットワーク遮断

未許可PCのネットワーク接続を遮断し、情報漏洩やウイルス拡散を防止

機能強化 デバイス制限管理

デバイスの利用を制御し、外部接続による重要データの流出を防止  
Mac OSのデバイス制限に対応し、セキュリティをさらに強化

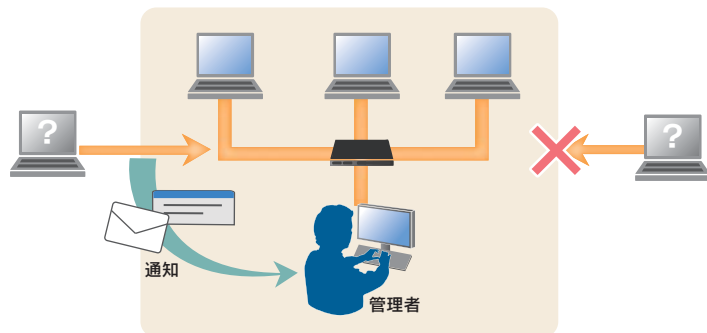
※上記はオプション機能です。ご利用には、SS1基本機能のご購入が必要となります。

# デバイスの利用制限や未許可(未登録)PCの接続遮断で、社内のセキュリティ管理をサポート。

## セキュリティ管理機能の概要

### 未許可PCの接続を素早く通知し、素早く遮断

社外からの持ち込みPCやネットワーク機器など、SS1に登録されていない不正PCのネットワーク接続を検出し、管理者へ通知します。また、不正に接続されたPCをネットワークから遮断します。



<b>L2Blocker</b>	監視したい各セグメントに専用ハードウェアを接続し、不正PCを遮断
<b>NetKids</b>	監視したい各セグメントの監視用PCにソフトウェアをインストールし、不正PCを遮断

※株式会社ソフトクリエイト「L2Blocker」、または株式会社アイ・エス・ティ「NetKids」との連携機能になります。

### デバイス利用を制限

各種外部デバイスの利用を、条件を組み合わせることで詳細に制限設定できます。

**対応デバイス** CD-ROM(DVD)、フロッピーディスク、USBメモリ、USBハードディスク、USB接続 CD/DVD、通信デバイスなど

#### 使用ポリシー設定

6つの条件を自由に組み合わせ、利用ポリシーが設定できます。制限は使用禁止/読み取り専用の設定が可能です。



#### 一時的なデバイス利用を許可

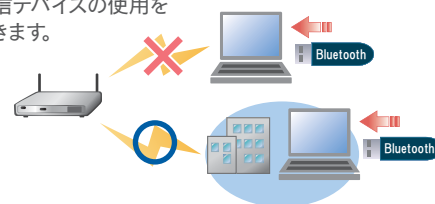
利用制限を、指定した機器で一定期間解除できます。

#### デバイスの利用申請と承認がWebワークフローで簡単に

Web経由で電子化することで、申請から承認にかかる時間を短縮し、業務の効率化を実現します。 ※別途オプション機能のご購入が必要です。

### 通信デバイスの利用を制限

各種通信デバイスの使用を制限できます。

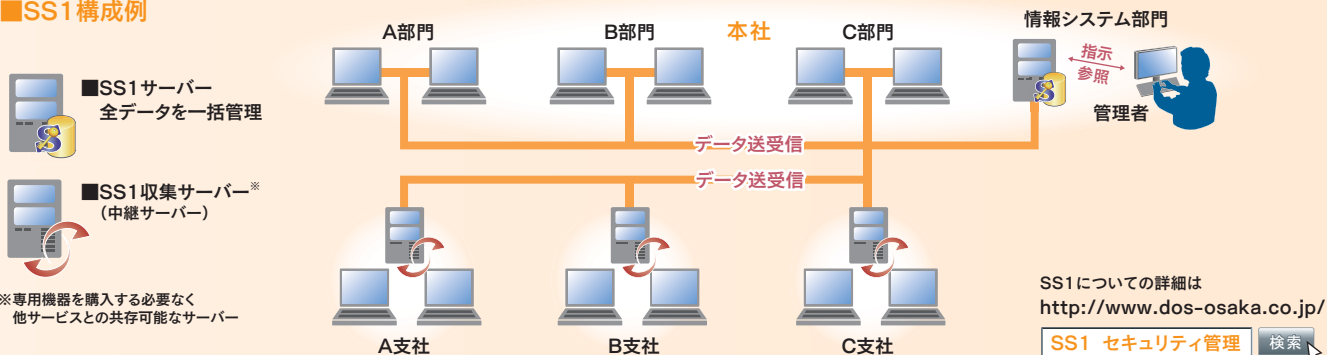


**対応通信デバイス** Bluetooth Radios、Bluetooth、赤外線デバイス、モデム、ネットワークアダプタ(有線LAN、無線LAN)

### ソフトウェアの利用制限・削除

違反発生時には、ソフトウェアの使用禁止や警告メッセージの表示、強制的なアンインストールが可能。

### SS1 構成例



※専用機器を購入する必要なく他サービスとの共存可能なサーバー

SS1についての詳細は <http://www.dos-osaka.co.jp/>