

# ***PARTS LIST***

## **SC-920 PARTS LIST**

下記 URL (PARTS Website/PC サイト) より、便利な検索機能のついた Web Parts Book をご利用頂けます。  
ご利用には会員登録が必要です。(無料)

<https://juki.aftama.com/JUKI/JA>

You can use a Web Parts Book with a convenient search function from the URLs (PARTS Website/PC-site)  
below. To use the PARTS Website, free membership registration is required.

<https://juki.aftama.com/JUKI/EN>

## HOW TO MAKE USE OF THIS PARTS LIST

- 1.As to “#01” and “#02” refer to the “Note” given at the bottom of the respective pages.
- 2.Codes on the “Qty” column
  - Each numeral indicates the number of parts required.
  - “0.1” and “2.5” indicate the length (in meters) of the respective parts.
- 3.Parentheses mean that the corresponding part is a subpart that constructs an assembly part.
- 4.Dotted lines on the Figures indicate assembly parts.

### パーツリストご利用に際して

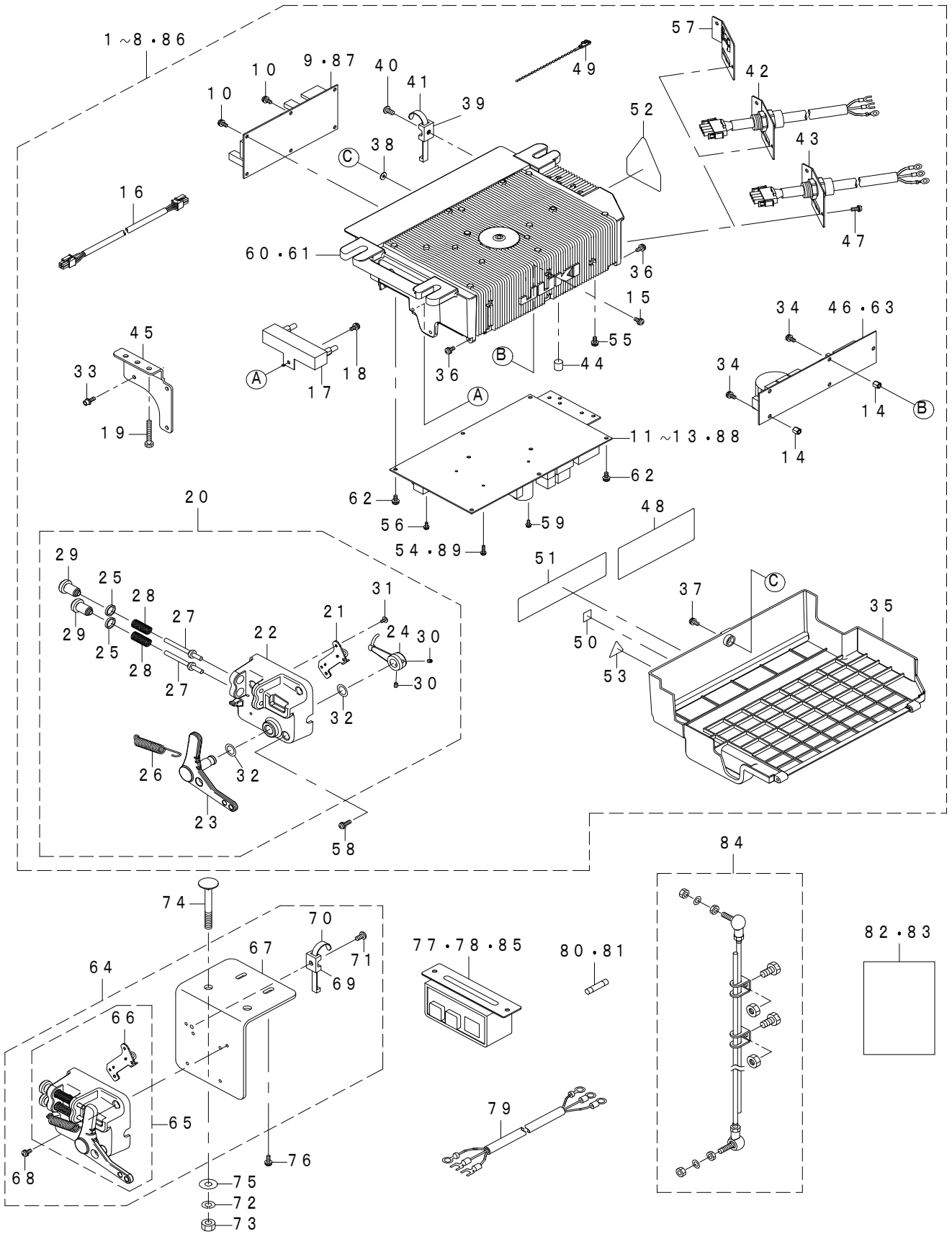
1. リストページの #01、#02 の印は、ページ下の “注記” の説明を参照下さい。
2. 数量欄の数字は、個数を表し、0.1、2.5 等の数値は、長さ（単位メートル）を表します。
3. 数量欄の（ ）は、組部品を構成している子部品であることを意味します。
4. イラストページの-----枠は、組構成であることを意味します。

# CONTENTS

## 目次

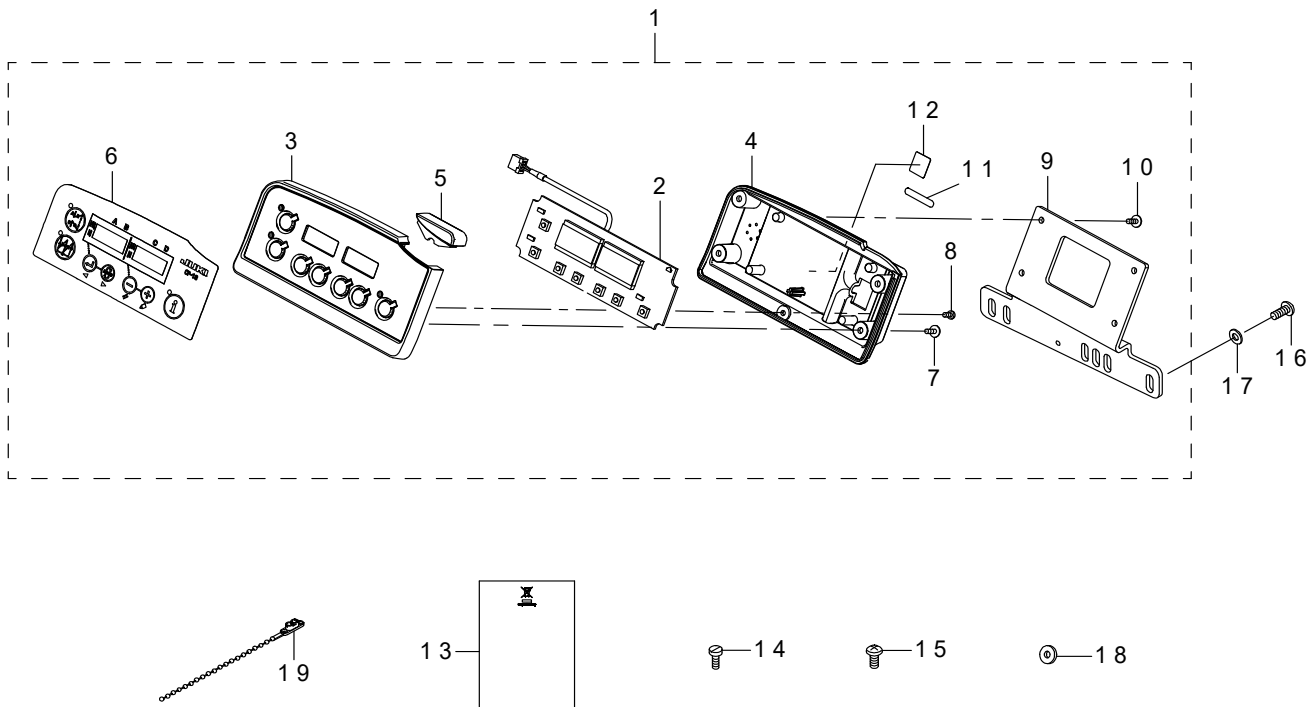
|                                 |   |
|---------------------------------|---|
| 1. SC-920 .....                 | 1 |
| 2. CP-18 TYPE A .....           | 3 |
| 3. REACTOR BOX 1P (FOR CE)..... | 4 |
| リアクタボックス1 P (CE 用)              |   |
| NUMERICAL INDEX OF PARTS.....   | 5 |
| 索引                              |   |

1. SC-920



| REF.NO | NOTE | PART NO       | DESCRIPTION                                 | 品名                               | Qty  |
|--------|------|---------------|---|----------------------------------|------|
| 1      | #11  | 400-87107     | PSC UNIT 1PHASE 220-240V CE PFL             | PSCユニット 単相220~240V CE PFL        | 1    |
| 2      | #12  | 400-87114     | PSC UNIT 1PHASE 220-240V PFL                | PSCユニット 単相220~240V PFL           | 1    |
| 3      | #03  | 400-87115     | PSC UNIT 3PHASE 200-240V PFL                | PSCユニット 三相200~240V PFL           | 1    |
| 4      | #13  | 400-89409     | PSC UNIT 1PHASE 100-120V LA PFL             | PSCユニット 単相100~120V LA PFL        | 1    |
| 5      | #17  | 400-94306     | PSC UNIT 1PHASE 100-120V LA PFL PDL-SP      | PSCユニット 単相100~120V LA PFL PDL-SP | 1    |
| 6      | #14  | 400-94307     | PSC UNIT 1PHASE 220-240V CE PFL PDL-SP      | PSCユニット 単相220~240V CE PFL PDL-SP | 1    |
| 7      | #15  | 400-94308     | PSC UNIT 1PHASE 220-240V PFL PDL-SP         | PSCユニット 単相220~240V PFL PDL-SP    | 1    |
| 8      | #16  | 400-94309     | PSC UNIT 3PHASE 200-240V PFL PDL-SP         | PSCユニット 三相200~240V PFL PDL-SP    | 1    |
| 9      |      | 400-87119     | CTL PCB ASSY                                | CTL基板組                           | (1)  |
| 10     |      | SL-4041081-SC | SCREW M4 L=10                               | なべ小ねじセムス M4 L=10                 | (6)  |
| 11     | #01  | 400-89241     | PWR-CE PCB ASSY                             | PWR-CE基板組                        | (1)  |
| 12     | #02  | 400-87129     | PWR-S PCB ASSY                              | PWR-S基板組                         | (1)  |
| 13     | #06  | 400-87147     | PWR-T PCB ASSY                              | PWR-T基板組                         | (1)  |
| 14     | #05  | 400-88311     | STUD  | スタッド                             | (5)  |
| 15     | #05  | SL-4041081-SC | SCREW M4 L=10                               | なべ小ねじセムス M4 L=10                 | (5)  |
| 16     |      | 400-87153     | DC POWER SUPPLY CORD ASSY                   | DC電源ケーブル組                        | (1)  |
| 17     |      | 400-87154     | RESISTANCE_A ASSY                           | 回生抵抗組                            | (1)  |
| 18     |      | SL-4041091-SC | SCREW M4 L=10                               | なべ小ねじセムス M4 L=10                 | (1)  |
| 19     | #09  | ST-9053511-SR | TAPPING SCREW M5X35                         | タッピングねじ                          | (2)  |
| 20     | #10  | 400-87155     | PEDAL_SENSOR_A ASSY                         | ペダルセンサー組                         | (1)  |
| 21     | #10  | 400-87159     | SENSOR COIL HOLD A ASSY                     | センサコイル取付け板A組                     | (1)  |
| 22     |      | 400-42130     | PEDAL_SENSOR_BASE                           | ペダルセンサーベース                       | (1)  |
| 23     |      | 400-87156     | PEDAL_LEVER_A                               | ペダルレバー A                         | (1)  |
| 24     |      | 400-42133     | PEDAL_LEVER_B                               | ペダルレバー B                         | (1)  |
| 25     |      | 400-06202     | ADJUST_NUT                                  | 踏返し圧調整ナット                        | (2)  |
| 26     |      | 400-06207     | FRONT_SPRING                                | 前踏みばね                            | (1)  |
| 27     |      | 400-06208     | SPRING_SHAFT_A                              | 踏み返しばね軸 A                        | (2)  |
| 28     |      | 400-49426     | SPRING_C                                    | 踏み返しばね C                         | (2)  |
| 29     |      | 400-06212     | ADJUST_SCREW                                | 踏返し圧調整ねじ                         | (2)  |
| 30     |      | SM-8040612-TP | SCREW M4 L=6                                | 止めねじ M4 L=6                      | (2)  |
| 31     |      | SV-4030601-SR | SCREW M3 L=6                                | 座付きタッピングねじ                       | (2)  |
| 32     |      | 400-88315     | THRUST COLLAR                               | スラストカラー                          | (2)  |
| 33     | #09  | SL-6041292-TN | SCREW                                       | 座金付き六角穴ボルト                       | (3)  |
| 34     | #05  | SL-4040681-SC | COMBINATION SCREW M4X8                      | なべ小ねじセムス M4X0.7 L=6              | (5)  |
| 35     |      | 400-87167     | UNDER_COVER                                 | アンダーカバー                          | (1)  |
| 36     |      | 400-87157     | HINGE SCREW                                 | ヒンジねじ                            | (2)  |
| 37     |      | SL-4041681-SC | SCREW M4 L=16                               | なべ小ねじセムス M4 L=16                 | (1)  |
| 38     |      | M8002-430-000 | STOPPER                                     | ねじストッパー                          | (1)  |
| 39     |      | KX-0000002-10 | SADDLE TYPE TIE MOUNT                       | タイマウント                           | (1)  |
| 40     |      | SM-4051001-SC | SCREW M5 L=10                               | なべ小ねじ M5X0.8 L=10                | (1)  |
| 41     |      | KX-0000002-30 | RELEASIBLE CABLE TIE                        | 束縛バンド                            | (1)  |
| 42     | #01  | 400-88035     | POWER SUPPLY PLATE ASSY CE                  | 電源コードプレート組 CE                    | (1)  |
| 43     | #04  | 400-89563     | POWER SUPPLY PLATE ASSY LA                  | 電源コードプレート組 LA                    | (1)  |
| 44     |      | 400-88316     | RUBBER_CUSHION                              | 防振ゴム                             | (2)  |
| 45     | #09  | 400-93424     | BOX BRACKET                                 | ボックスブラケット                        | (1)  |
| 46     | #06  | 400-87139     | FLT-T PCB ASSY                              | FLT-T基板組                         | (1)  |
| 47     |      | SL-4041081-SC | SCREW M4 L=10                               | なべ小ねじセムス M4 L=10                 | (2)  |
| 48     | #06  | CM-3001004-02 | VOLTAGE DANGER LABEL(SMALL)                 | 電撃危険ラベル3 (小)                     | (1)  |
| 49     |      | KX-0000002-80 | BEAD BAND                                   | ビーズバンド                           | (2)  |
| 50     | #01  | CM-6001001-01 | WEEE MARK LABEL S                           | WEEE マーク ラベル S                   | (1)  |
| 51     | #01  | CM-3001003-02 | VOLTAGE DANGER LABEL(SMALL)                 | 電撃危険ラベル2 (小)                     | (1)  |
| 52     |      | CM-3004006-02 | VOLTAGE CAUTION LABEL L=25                  | 電圧注意シール L=25                     | (1)  |
| 53     | #02  | CM-3001000-03 | VOLTAGE WARNING LABEL(25)                   | 危険電圧警告シール (25)                   | (1)  |
| 54     |      | SL-4031081-SC | SCREW M3 L=10                               | なべ小ねじセムス M3 L=10                 | (2)  |
| 55     |      | SL-4040881-SC | SCREW M4 L=8                                | なべ小ねじセムス M4 L=8                  | (3)  |
| 56     |      | SL-4030881-SC | SCREW M3 L=8                                | なべ小ねじセムス M3 L=8                  | (1)  |
| 57     | #08  | 400-87168     | HOUSING_PLATE_A                             | ハウジングプレートA                       | (1)  |
| 58     | #10  | SL-4041491-SC | SCREW 4 L=14                                | なべ小ねじセムス M4 L=14                 | (3)  |
| 59     | #02  | SL-4030881-SC | SCREW M3 L=8                                | なべ小ねじセムス M3 L=8                  | (1)  |
| 60     | #05  | 400-87166     | FRAME_B                                     | フレーム三相用                          | (1)  |
| 61     | #02  | 400-87165     | FRAME_A                                     | フレーム単相用                          | (1)  |
| 62     |      | SL-4041081-SC | SCREW M4 L=10                               | なべ小ねじセムス M4 L=10                 | (10) |
| 63     | #01  | 401-03079     | FLT-CE PCB ASSY                             | FLT-CE基板組                        | (1)  |
| 64     | #09  | 400-94262     | PEDAL_SENSOR_BASE ASSY                      | ペダルセンサー取付け板組                     | 1    |
| 65     | #09  | 400-94259     | PEDAL_SENSOR_ASM.                           | ペダルセンサー組                         | (1)  |
| 66     | #09  | 400-94260     | SENSOR COIL HOLD ASSY                       | センサコイル取付け板組                      | (1)  |
| 67     | #09  | 400-93423     | SENSOR BRACKET                              | センサーブラケット                        | (1)  |
| 68     | #09  | SL-4041091-SC | SCREW M4 L=10                               | なべ小ねじセムス M4X0.7 L=10             | (3)  |
| 69     | #09  | KX-0000002-10 | SADDLE TYPE TIE MOUNT                       | タイマウント                           | (1)  |
| 70     | #09  | KX-0000002-30 | RELEASIBLE CABLE TIE                        | 束縛バンド                            | (1)  |
| 71     | #09  | SM-4051001-SC | SCREW M5 L=10                               | なべ小ねじ M5X0.8 L=10                | (1)  |
| 72     | #09  | WS-0820002-KR | SPRING WASHER M8                            | ばね座金 8.2X15.4X2                  | 1    |
| 73     | #09  | NM-6080002-SC | NUT M8                                      | 六角ナット M8 2種                      | 1    |
| 74     | #09  | MTS-HJ100003  | BOLT  | モータ取付けボルト                        | 1    |
| 75     | #09  | WP-0851846-SC | WASHER 8.5X22.0X1.8                         | 平座金 8.5X22X1.8                   | 1    |
| 76     | #09  | SL-4051291-SC | SCREW M5X0.8 L=12                           | なべ小ねじセムス M5X0.8 L=12             | 2    |
| 77     | #02  | M6101-471-CA0 | POWER SWITCH C ASM.                         | 電源スイッチC組                         | 1    |
| 78     | #07  | 400-89414     | AC POWER SUPPLY CORD D                      | 電源スイッチD組                         | 1    |
| 79     | #01  | M6102-461-DA0 | AC INPUT CABLE ASM.(CE)                     | AC入力ケーブル組 (CE)                   | 1    |
| 80     |      | KF-0000000-80 | SLO-BLO FUSE                                | タイムラグヒューズ                        | 1    |
| 81     |      | KF-0000000-30 | SLO-BLO FUSE                                | タイムラグヒューズ                        | 1    |
| 82     | #01  | CM-6001002-01 | WEEE INFORMATION SHEET                      | WEEEインフォメーションシート                 | 1    |
| 83     | #01  | 400-91952     | EC DECLARATION (BOX)                        | EC適合宣言書 (電装)                     | 1    |
| 84     |      | 400-88314     | CONNECTING ROD ASSY                         | 連結棒組                             | 1    |
| 85     | #18  | 400-49385     | POWER SWITCH D ASM.                         | 電源スイッチD組                         | 1    |
| 86     | #19  | 400-99980     | PSC UNIT (F) 1PHASE 220-240V PFL            | PSCユニット (F) 単相220~240V PFL       | 1    |
| 87     | #01  | 401-62967     | CTL PCB ASSY CE                             | CTL基板組CE                         | (1)  |
| 88     | #19  | 400-99351     | PWR-S (F) PCB ASSY                          | PWR-S (F) 基板組                    | (1)  |
| 89     | #19  | SL-4031291-SC | SCREW M3X12                                 | なべ小ねじセムス M3X0.5 L=12             | (2)  |
|        |      | NOTE (注記)     | #01...FOR 1-PHASE 220 ~ 240V CE PFL         | 単相220~240V CE PFL用               |      |
|        |      |               | #02...FOR 1-PHASE 220 ~ 240V PFL            | 単相220~240V PFL用                  |      |
|        |      |               | #03...FOR 3-PHASE 200 ~ 240V PFL            | 三相200~240V PFL                   |      |
|        |      |               | 3-PHASE 200 ~ 240V JA PFL                   | 三相200~240V JA PFL用               |      |
|        |      |               | (SPECIFICATIONS WITH PEDAL)                 | (ペダル付き仕様)                        |      |
|        |      |               | #04...FOR 1-PHASE 100 ~ 120V LA PFL         | 単相100~120V LA PFL用               |      |
|        |      |               | #05...FOR 1-PHASE 220 ~ 240V CE PFL         | 単相220~240V CE PFL                |      |
|        |      |               | 3-PHASE 200 ~ 240V PFL                      | 三相200~240V PFL                   |      |
|        |      |               | 1-PHASE 100 ~ 120V LA PFL                   | 単相100~120V LA PFL                |      |
|        |      |               | 3-PHASE 200 ~ 240V JA PFL                   | 三相200~240V JA PFL用               |      |
|        |      |               | #06...FOR 3-PHASE 200 ~ 240V PFL            | 三相200~240V PFL                   |      |
|        |      |               | 1-PHASE 100 ~ 120V LA PFL                   | 単相100~120V LA PFL                |      |
|        |      |               | 3-PHASE 200 ~ 240V JA PFL                   | 三相200~240V JA PFL                |      |
|        |      |               | #07...FOR 3-PHASE 200 ~ 240V JA PFL         | 三相200~240V JA PFL用               |      |
|        |      |               | (SPECIFICATIONS WITH PEDAL)                 | (ペダル付き仕様)                        |      |
|        |      |               | #08...FOR 1-PHASE 220 ~ 240V PFL            | 単相220~240V PFL                   |      |
|        |      |               | 3-PHASE 200 ~ 240V PFL                      | 三相200~240V PFL                   |      |
|        |      |               | 3-PHASE 200 ~ 240V JA PFL                   | 三相200~240V JA PFL用               |      |
|        |      |               | #09...SEPARATION SPECIFICATIONS PEDAL       | ペダル分離仕様                          |      |
|        |      |               | #10...SPECIFICATIONS WITH PEDAL             | ペダル付き仕様                          |      |
|        |      |               | #11...FOR 1-PHASE 220 ~ 240V CE PFL         | 単相220~240V CE PFL用               |      |
|        |      |               | (SPECIFICATIONS WITH PEDAL)                 | (ペダル付き仕様)                        |      |
|        |      |               | #12...FOR 1-PHASE 220 ~ 240V PFL            | 単相220~240V PFL用                  |      |
|        |      |               | (SPECIFICATIONS WITH PEDAL)                 | (ペダル付き仕様)                        |      |
|        |      |               | #13...FOR 1-PHASE 100 ~ 120V LA PFL         | 単相100~120V LA PFL用               |      |
|        |      |               | (SPECIFICATIONS WITH PEDAL)                 | (ペダル付き仕様)                        |      |
|        |      |               | #14...FOR 1-PHASE 220 ~ 240V CE PFL         | 単相220~240V CE PFL用               |      |
|        |      |               | (SEPARATION SPECIFICATIONS PEDAL)           | (ペダル分離仕様)                        |      |
|        |      |               | #15...FOR 1-PHASE 220 ~ 240V PFL            | 単相220~240V PFL用                  |      |
|        |      |               | (SEPARATION SPECIFICATIONS PEDAL)           | (ペダル分離仕様)                        |      |
|        |      |               | #16...FOR 3-PHASE 200 ~ 240V PFL            | 三相200~240V PFL                   |      |
|        |      |               | 3-PHASE 200 ~ 240V JA PFL                   | 三相200~240V JA PFL用               |      |
|        |      |               | (SEPARATION SPECIFICATIONS PEDAL)           | (ペダル分離仕様)                        |      |
|        |      |               | #17...FOR 1-PHASE 100 ~ 120V LA PFL         | 単相100~120V LA PFL用               |      |
|        |      |               | (SEPARATION SPECIFICATIONS PEDAL)           | (ペダル分離仕様)                        |      |
|        |      |               | #18...FOR 3-PHASE 200 ~ 240V JA PFL         | 三相200~240V JA PFL用               |      |
|        |      |               | (SEPARATION SPECIFICATIONS PEDAL)           | (ペダル分離仕様)                        |      |
|        |      |               | #19...FOR SC-920 (F) 1-PHASE 220 ~ 240V PFL | SC-920 (F) 単相220~240V PFL        |      |

## 2. CP-18 TYPE A

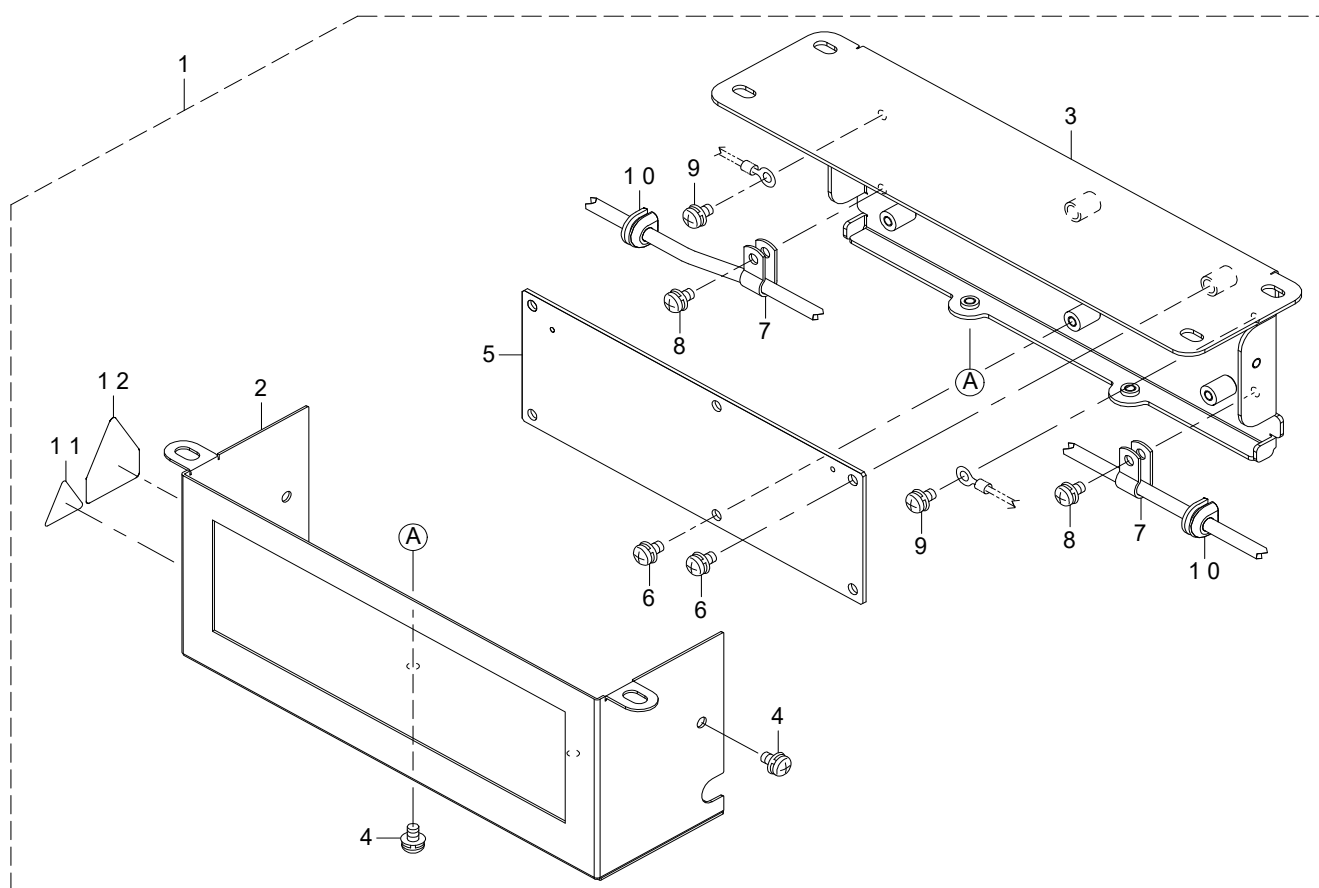


| REF.NO | NOTE | PART NO       | DESCRIPTION                    | 品名                 | Qty |
|--------|------|---------------|--------------------------------|--------------------|-----|
| 1      |      | 400-88334     | CP-18 TYPE A                   | CP-18 TYPE A 単体完成品 | 1   |
| 2      |      | 400-88126     | CP PCB ASSY                    | CP-18 PANEL 基板組    | (1) |
| 3      |      | 400-88347     | FRONT_CASE                     | フロントケース            | (1) |
| 4      |      | 400-88348     | REAR_CASE                      | リアケース              | (1) |
| 5      |      | 400-88349     | INDICATOR                      | 表示窓                | (1) |
| 6      |      | 400-88351     | PANEL SHEET                    | CP-18 パネルシート       | (1) |
| 7      |      | SV-4030802-SN | TAPPING SCREW WITH FLANGE M3X8 | 座金付きタッピンねじ         | (4) |
| 8      |      | ST-4030651-SN | SCREW M3X6                     | タッピンねじ             | (1) |
| 9      |      | 400-88350     | PANEL BRACKET_A                | CP-18 パネル取付板A      | (1) |
| 10     |      | SV-4030802-SN | TAPPING SCREW WITH FLANGE M3X8 | 座金付きタッピンねじ         | (4) |
| 11     |      | 400-44616     | TYPE LABEL A                   | タイプシールA            | (1) |
| 12     | #01  | CM-6001001-01 | WEEE MARK LABEL S              | WEEE マークラベル S      | (1) |
| 13     |      | CM-6001002-01 | WEEE INFORMATION SHEET         | WEEE インフォメーション シート | 1   |
| 14     |      | SS-6111210-SP | SCREW 11/64-40 L=12            | 平ねじ 11/64-40 L=12  | 2   |
| 15     |      | SS-4121215-SP | SCREW 3/16-28 L=12             | なべねじ 3/16-28 L=12  | 2   |
| 16     |      | SM-4051255-SP | SCREW M5 L=12                  | なべねじ M5 L=12       | 2   |
| 17     |      | WP-0501016-SD | WASHER 5X10.5X1                | 平座金 5X10.5X1       | 4   |
| 18     |      | B1144-771-000 | FRAME SIDE COVER GASKET (C)    | 側面カバー Cパッキン        | 4   |
| 19     |      | KX-0000002-80 | BEAD BAND                      | ビーズバンド             | 1   |
|        |      | NOTE(注記)      | #01...TYPE CE                  | CE 仕様              |     |

\*CP-18 THAN WHEN USING THE PANEL, PLEASE REFER TO THE PARTS LIST ONLY.  
CP-18以外のパネルを使用する時は、専用のパーツリストをご参照下さい。

### 3. REACTOR BOX 1P (FOR CE)

リアクタボックス1 P (CE 用)



| REF.NO | NOTE | PART NO       | DESCRIPTION                | 品名              | Qty |
|--------|------|---------------|----------------------------|-----------------|-----|
| 1      |      | 401-61412     | REACTOR BOX ASSY 1P        | リアクタボックス組 1 P   | 1   |
| 2      |      | 401-61413     | REACTOR_BOX_COVER_A_ASSY   | リアクタボックスカバー A 組 | (1) |
| 3      |      | 401-61414     | REACTOR BOX BASE           | リアクタボックス取付板     | (1) |
| 4      |      | SL-4040881-SC | SCREW M4 L=8               | リアクタボックスカバー止めねじ | (4) |
| 5      |      | 401-61421     | REACTOR PCB ASSY 1P        | リアクタ基板組 1 P C S | (1) |
| 6      |      | SL-4040881-SC | SCREW M4 L=8               | リアクタ基板止めねじ      | (6) |
| 7      |      | HX-0015000-0B | CABLE CLAMP                | ケーブルクリップ        | (2) |
| 8      |      | SL-4040881-SC | SCREW M4 L=8               | ケーブルクリップ止めねじ    | (2) |
| 9      |      | SL-4040881-SC | SCREW M4 L=8               | アース止めねじ         | (2) |
| 10     |      | M1013-110-000 | CORD BUSH A                | コードブッシュ A       | (2) |
| 11     |      | CM-3001000-03 | VOLTAGE WARNING LABEL (25) | 電撃危険ラベル 2 (小)   | (1) |
| 12     |      | CM-3004006-02 | VOLTAGE CAUTION LABEL L=25 | 電圧注意シール L=25    | (1) |

NUMERICAL INDEX OF PARTS

索引

| PART NO<br>品番 | PAGE<br>頁 | REF<br>NO | PART NO<br>品番 | PAGE<br>頁 | REF<br>NO | PART NO<br>品番 | PAGE<br>頁 | REF<br>NO | PART NO<br>品番 | PAGE<br>頁 | REF<br>NO |
|---------------|-----------|-----------|---------------|-----------|-----------|---------------|-----------|-----------|---------------|-----------|-----------|
| B1144-771-000 | 3         | 18        | 400-49385     | 2         | 85        |               |           |           |               |           |           |
|               |           |           | 400-49426     | 2         | 28        |               |           |           |               |           |           |
| CM-3001000-03 | 2         | 53        | 400-87107     | 2         | 1         |               |           |           |               |           |           |
| CM-3001000-03 | 4         | 11        | 400-87114     | 2         | 2         |               |           |           |               |           |           |
| CM-3001003-02 | 2         | 51        | 400-87115     | 2         | 3         |               |           |           |               |           |           |
| CM-3001004-02 | 2         | 48        | 400-87119     | 2         | 9         |               |           |           |               |           |           |
| CM-3004006-02 | 2         | 52        | 400-87129     | 2         | 12        |               |           |           |               |           |           |
| CM-3004006-02 | 4         | 12        | 400-87139     | 2         | 46        |               |           |           |               |           |           |
| CM-6001001-01 | 2         | 50        | 400-87147     | 2         | 13        |               |           |           |               |           |           |
| CM-6001001-01 | 3         | 12        | 400-87153     | 2         | 16        |               |           |           |               |           |           |
| CM-6001002-01 | 2         | 82        | 400-87154     | 2         | 17        |               |           |           |               |           |           |
| CM-6001002-01 | 3         | 13        | 400-87155     | 2         | 20        |               |           |           |               |           |           |
|               |           |           | 400-87156     | 2         | 23        |               |           |           |               |           |           |
| HX-0015000-0B | 4         | 7         | 400-87157     | 2         | 36        |               |           |           |               |           |           |
|               |           |           | 400-87159     | 2         | 21        |               |           |           |               |           |           |
| KF-0000000-30 | 2         | 81        | 400-87165     | 2         | 61        |               |           |           |               |           |           |
| KF-0000000-80 | 2         | 80        | 400-87166     | 2         | 60        |               |           |           |               |           |           |
| KX-0000002-10 | 2         | 39        | 400-87167     | 2         | 35        |               |           |           |               |           |           |
| KX-0000002-10 | 2         | 69        | 400-87168     | 2         | 57        |               |           |           |               |           |           |
| KX-0000002-30 | 2         | 41        | 400-88035     | 2         | 42        |               |           |           |               |           |           |
| KX-0000002-30 | 2         | 70        | 400-88126     | 3         | 2         |               |           |           |               |           |           |
| KX-0000002-80 | 2         | 49        | 400-88311     | 2         | 14        |               |           |           |               |           |           |
| KX-0000002-80 | 3         | 19        | 400-88314     | 2         | 84        |               |           |           |               |           |           |
|               |           |           | 400-88315     | 2         | 32        |               |           |           |               |           |           |
| MTS-HJ100003  | 2         | 74        | 400-88316     | 2         | 44        |               |           |           |               |           |           |
| M1013-110-000 | 4         | 10        | 400-88334     | 3         | 1         |               |           |           |               |           |           |
| M6101-471-CA0 | 2         | 77        | 400-88347     | 3         | 3         |               |           |           |               |           |           |
| M6102-461-DAA | 2         | 79        | 400-88348     | 3         | 4         |               |           |           |               |           |           |
| M8002-430-000 | 2         | 38        | 400-88349     | 3         | 5         |               |           |           |               |           |           |
|               |           |           | 400-88350     | 3         | 9         |               |           |           |               |           |           |
| NM-6080002-SC | 2         | 73        | 400-88351     | 3         | 6         |               |           |           |               |           |           |
|               |           |           | 400-89241     | 2         | 11        |               |           |           |               |           |           |
| SL-4030881-SC | 2         | 56        | 400-89409     | 2         | 4         |               |           |           |               |           |           |
| SL-4030881-SC | 2         | 59        | 400-89414     | 2         | 78        |               |           |           |               |           |           |
| SL-4031081-SC | 2         | 54        | 400-89563     | 2         | 43        |               |           |           |               |           |           |
| SL-4031291-SC | 2         | 89        | 400-91952     | 2         | 86        |               |           |           |               |           |           |
| SL-4040681-SC | 2         | 34        | 400-93423     | 2         | 67        |               |           |           |               |           |           |
| SL-4040881-SC | 2         | 55        | 400-93424     | 2         | 45        |               |           |           |               |           |           |
| SL-4040881-SC | 4         | 4         | 400-94259     | 2         | 65        |               |           |           |               |           |           |
| SL-4040881-SC | 4         | 6         | 400-94260     | 2         | 66        |               |           |           |               |           |           |
| SL-4040881-SC | 4         | 8         | 400-94262     | 2         | 64        |               |           |           |               |           |           |
| SL-4040881-SC | 4         | 9         | 400-94306     | 2         | 5         |               |           |           |               |           |           |
| SL-4041081-SC | 2         | 10        | 400-94307     | 2         | 6         |               |           |           |               |           |           |
| SL-4041081-SC | 2         | 15        | 400-94308     | 2         | 7         |               |           |           |               |           |           |
| SL-4041081-SC | 2         | 47        | 400-94309     | 2         | 8         |               |           |           |               |           |           |
| SL-4041081-SC | 2         | 62        | 400-99351     | 2         | 88        |               |           |           |               |           |           |
| SL-4041091-SC | 2         | 18        | 400-99980     | 2         | 87        |               |           |           |               |           |           |
| SL-4041091-SC | 2         | 68        | 401-03079     | 2         | 63        |               |           |           |               |           |           |
| SL-4041491-SC | 2         | 58        | 401-61412     | 4         | 1         |               |           |           |               |           |           |
| SL-4041681-SC | 2         | 37        | 401-61413     | 4         | 2         |               |           |           |               |           |           |
| SL-4051291-SC | 2         | 76        | 401-61414     | 4         | 3         |               |           |           |               |           |           |
| SL-6041292-TN | 2         | 33        | 401-61421     | 4         | 5         |               |           |           |               |           |           |
| SM-4051001-SC | 2         | 40        | 401-62967     | 2         | 90        |               |           |           |               |           |           |
| SM-4051001-SC | 2         | 71        | 401-90203     | 2         | 83        |               |           |           |               |           |           |
| SM-4051255-SP | 3         | 16        |               |           |           |               |           |           |               |           |           |
| SM-8040612-TP | 2         | 30        |               |           |           |               |           |           |               |           |           |
| SS-4121215-SP | 3         | 15        |               |           |           |               |           |           |               |           |           |
| SS-6111210-SP | 3         | 14        |               |           |           |               |           |           |               |           |           |
| ST-4030651-SN | 3         | 8         |               |           |           |               |           |           |               |           |           |
| ST-9053511-SR | 2         | 19        |               |           |           |               |           |           |               |           |           |
| SV-4030601-SR | 2         | 31        |               |           |           |               |           |           |               |           |           |
| SV-4030802-SN | 3         | 7         |               |           |           |               |           |           |               |           |           |
| SV-4030802-SN | 3         | 10        |               |           |           |               |           |           |               |           |           |
| WP-0501016-SD | 3         | 17        |               |           |           |               |           |           |               |           |           |
| WP-0851846-SC | 2         | 75        |               |           |           |               |           |           |               |           |           |
| WS-0820002-KR | 2         | 72        |               |           |           |               |           |           |               |           |           |
| 400-06202     | 2         | 25        |               |           |           |               |           |           |               |           |           |
| 400-06207     | 2         | 26        |               |           |           |               |           |           |               |           |           |
| 400-06208     | 2         | 27        |               |           |           |               |           |           |               |           |           |
| 400-06212     | 2         | 29        |               |           |           |               |           |           |               |           |           |
| 400-42130     | 2         | 22        |               |           |           |               |           |           |               |           |           |
| 400-42133     | 2         | 24        |               |           |           |               |           |           |               |           |           |
| 400-44616     | 3         | 11        |               |           |           |               |           |           |               |           |           |