

## DDL-9000CSMS (デジタル仕様)

ダイレクトドライブ高速本縫自動糸切りソーイングシステム

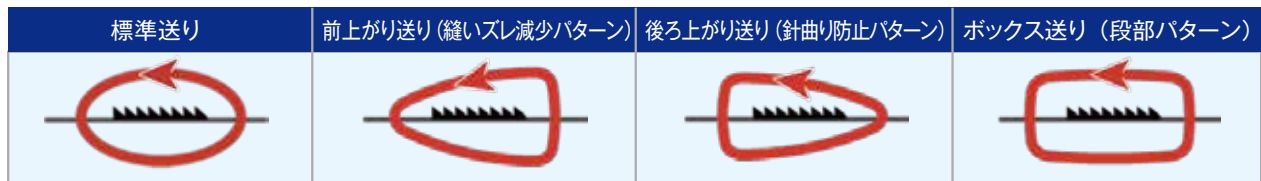
「縫い」へのこだわりは  
次世代ソーイングシステムで変わります。



DDL-9000CSMS (LEDライト標準装備)

### 上下、水平駆動の電子送り機構 **—世界初—**

世界初の上下、水平駆動の送り機構を電子化しました。素材に合わせた送り軌跡の変更により最適な調整がパネル設定のみで実現できます。さらに、上下駆動により縫い終わり残短が安定しています。



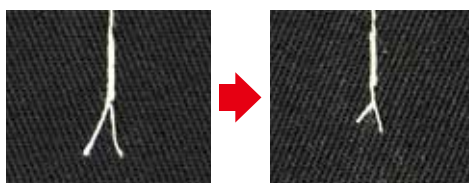
### 縫い終りの糸残り量が3mmを実現

両刃駆動回転メス方式を採用し、針落ちの真下で交差して糸切りを行います。確実に針糸長さを確保し、糸切り長さも引っ張り切り方式と異なり安定します。ペダルを踏んだ瞬間に立ち上がる、JUKIの糸切り技術を継承しています。

縫い終り

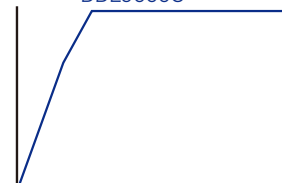
従来の糸切りマシン

糸残り量



立ち上がりイメージ図

DDL9000C



# IoTを活用したミシン管理

サンプルルームなどで調整したデータを縫製ラインのミシンへお手持ちのタブレットにより非接触でデータ転送ができます。  
(USBポートは標準装備)

※JUKI Smart APP は Android OSバージョン6.0推奨。  
(バージョン5.1以上で動作確認済)



## 仕様

機種名	DDL-9000C-SMS
用途	中厚物用
給油方式	セミドライ
使用油	JUKI マシンオイル 7 (ISO VG7 相当)
最高縫い速度	5,000sti/min*
最大縫い目長さ	5mm
針棒ストローク	30.7mm
送り歯高さ	0.8mm
使用針	DB×1 (#11) #9~18 (Nm65~110)
押え上昇量	手動:5.5mm、膝上げ:15mm 自動押え上げ:第一段階5.0mm(※0.1~8.5mm), 第二段階8.5mm(※8.5mm~13.5mm)※パネルで調整
ベッドサイズ	517×178mm(フトコロ広さ 303mm)
下糸巻き装置	頭部内蔵式
頭部駆動	小型ACサーボモーター:400W 上軸直結方式(ダイレクトドライブ)
タッチバック装置	標準装備
消費電力	520VA
製品質量	頭部:40kg/40.5kg(AK-154付き)、コントロールボックス:6kg
梱包サイズ(mm)	713×313×767(0.171m³)

\*sti/min は Stitches per Minute(針/分)の略です。

## 機種表示

### 頭部

デジタル仕様区分	頭部仕様区分	縫製区分	コード
標準	セミドライヘッド	中厚物	SMS

DDL9000CSMS

ワイパー区分	コード	自動押え上げ区分	コード
ワイパーなし	0B	なし	
ニッパー付き	NB	付き(ペダル駆動式)	AK154

### 電装

SC951AD

頭部区分	コード	電装ボックス区分	コード
DDL9000Cデジタル仕様用電装	951	三相200~240V	D

### 脚卓

JTD97

ペダル区分	コード
キャスター無し 1ペダル	O
キャスター無し 3ペダル(PK70)	A
キャスター無し 2ペダル(PK71)	B

JUKI ECO PRODUCTS	JUKI ECO PRODUCTS基準をクリアした環境に配慮した商品です。
	<p>●RoHS指令などの有害化学物質規制よりも更に厳しい JUKIグループグリーン調達ガイドラインをクリアしています。</p> <p>JUKI ECO PRODUCTSの詳細につきましては <a href="http://www.juki.co.jp/eco/index.html">http://www.juki.co.jp/eco/index.html</a> を参照下さい。</p> <p>*RoHSとは、欧州(EU加盟国)で電気・電子機器を対象に、有害物質(鉛、水銀、カドミウム、六価クロム、など)の使用を制限した指令。 JUKIグリーン調達ガイドラインは、それらに加え、自主的に環境負荷物質の排除を定めた基準です。</p>



### JUKI販売株式会社

本社	☎042(357)2530 ㊟042(357)2540
東北カスタマーズセンター	☎0197(25)2725 ㊟0197(25)2790
関東カスタマーズセンター	☎042(357)2536 ㊟042(357)2541
中部カスタマーズセンター	☎052(400)1234 ㊟052(400)9216
北陸カスタマーズセンター	☎076(224)8805 ㊟076(224)8806
近畿カスタマーズセンター	☎06(6339)7124 ㊟06(6339)7136
中四国カスタマーズセンター	☎084(972)3880 ㊟084(972)2380
四国カスタマーズセンター	☎084(972)3880 ㊟0898(25)0334
九州カスタマーズセンター	☎0942(44)1835 ㊟0942(44)9729

### JUKI株式会社

縫製機器ユニット  
〒206-8551 東京都多摩市鶴牧2-11-1

お問い合わせ、ご相談は

☎042(357)2370(ダイヤルイン)  
☎042(357)2274  
<http://www.juki.co.jp>

※仕様及び外観は改良のため予告なく変更することがあります。  
安全にご使用いただくために、使用前に必ず取扱説明書をお読みください。  
このカタログの記載内容は2016年5月現在のものです。(TN)  
このカタログは、環境にやさしい大豆油インキと再生紙を使用しています。